



# Cat<sup>®</sup> 246D

## SLIRSTYRD LASTARE

### EGENSKAPER:

Cat<sup>®</sup> 246D slirstyrd lastare med radiallyftkonstruktion. Imponerande medelhög lyftnivå och utmärkta grävprestanda med enastående dragstångskraft. 246D har följande:

- **Branschledande tätad och trycksatt hytt är ett tillval som ger en renare och tystare arbetsmiljö med utmärkt uppsikt över redskapet.**
- **Förarstol med högt ryggstöd, uppvärmning och luftfjädring med stolmonterade justerbara joystickreglage gör D-serien branschledande inom förarkomfort.**
- **Högpresterande drivlina** ger maximala prestanda och produktionskapacitet genom systemet för elektronisk momentreglering, två körhastigheter som tillval och en elektronisk hand-/fotgas med pedalstyrd varvtalsminskning.
- **XPS-hydraulsystem med högt flöde** för tillämpningar som kräver högeffektiva hydrauliska arbetsredskap.
- **Den elektroniskt styrda motorn Cat C3.3B** ger hög effekt och stort vridmoment och uppfyller emissionskraven enligt U.S. EPA Tier 4 Final (EU steg IIIB).
- **Cat-systemet "Intelligent Leveling" (ILEV)** ger branschledande teknik, integration och tillvalsfunktioner såsom automatisk nivåreglering i två riktningar, samt återgång till grävlagre och positionering av arbetsredskapet.
- **Hastighetsberoende lastarmsfjädring som tillval** förbättrar arbete i oländig terräng, vilket möjliggör bättre lastkvarhållning, ökad produktivitet och bättre förarkomfort.
- **Maximera maskinens kapacitet och kontroll** med den avancerade skärmen som tillval, med vilken justeringar av redskapsrespons, hydrostatrespons och kryphastighet görs direkt på skärmen. Har även flerspråkiga funktioner med anpassningsbara layouter, säkerhetssystem och bakåtriktad kamera.
- **Åtkomst från marknivå** till alla punkter för dagliga service- och underhållsrutiner bidrar till att minska maskinens stilleståndstid och öka produktiviteten.
- **Det breda spektrumet av prestandaanpassade Cat-arbetsredskap** gör Cats slirstyrda lastare till den mest mångsidiga maskinen på arbetsplatsen.

## Specifikationer

### Motor

Motormodell	Cat C3.3B DIT (turbo)	
Bruttoeffekt SAE J1995	55,4 kW	74,3 hp
Nettoeffekt SAE 1349	54,4 kW	72,9 hp
Nettoeffekt ISO 9249	54,9 kW	73,7 hp
Maximalt vridmoment vid 1 500 varv/min SAE J1995	265 Nm	195 lb ft
Cylindervolym	3,3 l	203 tum <sup>3</sup>
Slaglängd	120 mm	4,7 tum
Cylinderdiameter	94 mm	3,7 tum

### Vikter\*

Arbetsvikt	3 368 kg	7 424 lb
------------	----------	----------

### Drivlina

Körhastighet (framåt eller bakåt):		
En hastighet	12,5 km/h	7,7 mph
Två hastigheter (tillval)	17,7 km/h	11,0 mph

### Driftspecifikationer\*

Nominell arbetskapacitet	975 kg	2 150 lb
Märkarbetskapacitet med tillvalsmotvikt	1 088 kg	2 400 lb
Tippplast	1 950 kg	4 300 lb
Brytkraft, tiltcylinder	3 336 kg	7 355 lb

### Hydraulsystem

Hydraulflöde – standard:			
Hydraultryck för lastare	23 000 kPa	3 335 psi	
Hydraulflöde för lastare	86 l/min	23 gal/min	
Hydraulkraft (beräknad)	33 kW	44 hp	
Hydraulflöde – XPS med högt flöde:			
Maximalt hydraultryck för lastare	28 000 kPa	4 061 psi	
Maximalt hydraulflöde för lastare	121 l/min	32 gal/min	
Hydraulkraft (beräknad)	57 kW	76 hp	

### Hytt

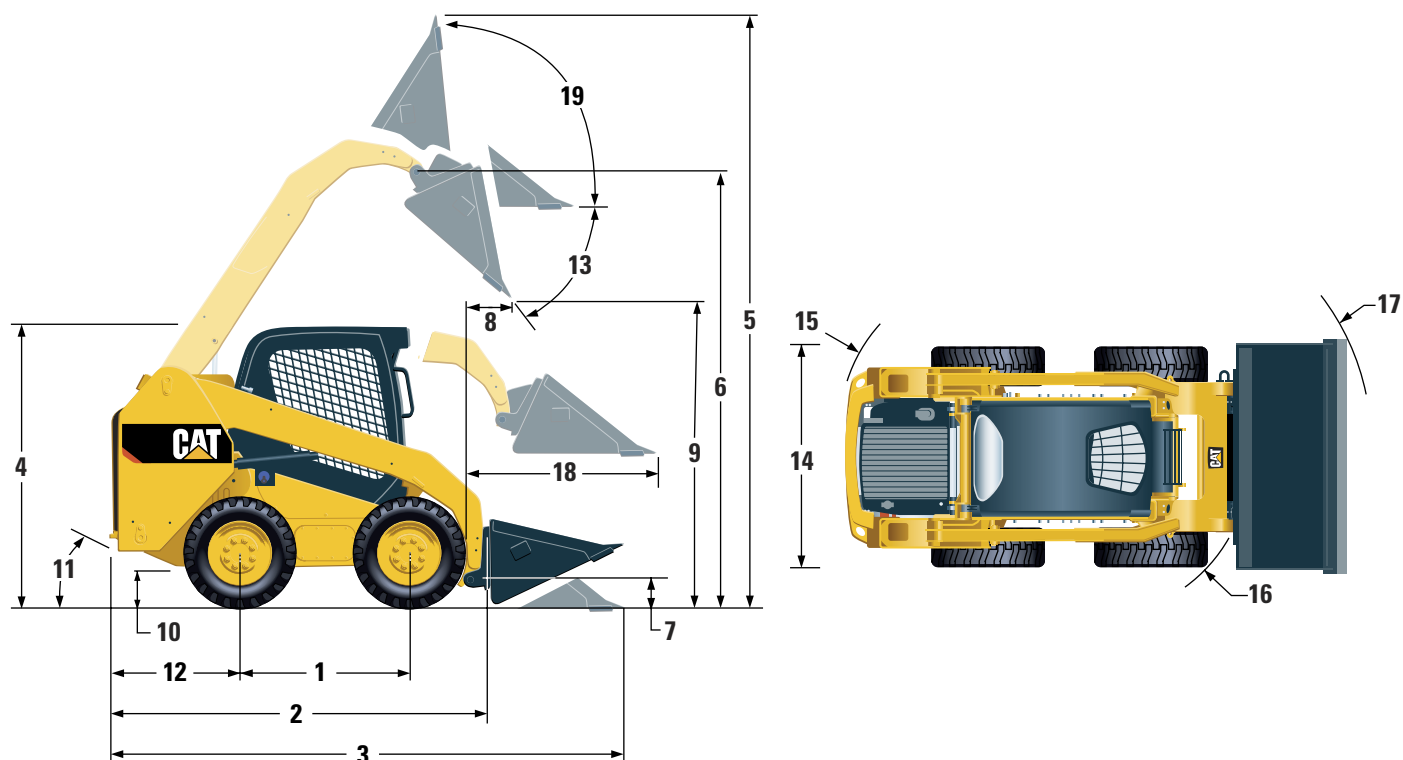
ROPS	ISO 3471:2008
FOPS	ISO 3449:2005 nivå I
FOPS nivå II	ISO 3449:2005 nivå II

### Rymduppgifter – service

Kedjelåda, vardera sidan	12,7 l	3,3 gal
Kylsystem	14 l	3,7 gal
Motorns vevhus	11 l	3,0 gal
Bränsletank	94 l	24,8 gal
Hydraulsystem	52 l	13,7 gal
Hydraultank	39 l	10,3 gal



# 246D Slirstyrd lastare



## Mått\*

1	Hjulbas	1 249 mm	49,2 tum
2	Längd utan skopa	2 993 mm	117,8 tum
3	Längd med skopan på marken	3 708 mm	146,0 tum
4	Höjd till hyttens överkant	2 110 mm	83,1 tum
5	Maximal totalhöjd	4 032 mm	158,7 tum
6	Skopinfästningshöjd vid max. lyft	3 154 mm	124,2 tum
7	Skopinfästningshöjd i bärläge	200 mm	7,9 tum
8	Räckvidd vid max. lyft och tömning	600 mm	23,6 tum
9	Frigång vid max. lyft och tömning	2 465 mm	97,1 tum
10	Markfrigång	226 mm	8,9 tum
11	Bakre frigångsvinkel		26°
12	Stötdämparens överhäng bakom bakaxel	1 083 mm	42,6 tum
13	Maximal tömningsvinkel		39°
14	Fordonets bredd över däcken	1 676 mm	66 tum
15	Vändradie från mittpunkt till bakparti	1 806 mm	71,2 tum
16	Vändradie från mittpunkt till redskapsfäste	1 401 mm	55,2 tum
17	Vändradie från mittpunkt till skopa	2 181 mm	85,9 tum
18	Maximal räckvidd med armar parallella med marken	1 388 mm	54,6 tum
19	Tillbakatiltningensvinkel vid max. lyft		96°

\*Arbetsvikt, driftspecifikationer och mått förutsätter en förare som väger 75 kg (165 lb), alla vätskor, en hastighet, OROPS, 1 676 mm (66 tum) jordskopa, Cat PC 12 × 16,5-däck, standardflödeshydraulik, mekaniskt fjädrande säte, inga tillvalsmotivikter och manuellt redskapsfäste (om inte annat anges).

## OBLIGATORISK UTRUSTNING

- Hydraulik, XPS i standardutförande eller med högt flöde
- Redskapsfäste, mekaniskt eller elektriskt
- Säkerhetsbälte, 50 mm (2 tum) eller 75 mm (3 tum)
- Drivlina: En hastighet, en hastighet med hastighetsberoende lastarmsfjädring, två hastigheter eller två hastigheter med hastighetsberoende lastarmsfjädring

### PRESTANDAPAKET

- Prestandapakets H1: *Standardflödeshydraulik (utan nivåreglering)*
- Prestandapakets H2: *Standardflödeshydraulik, dubbelriktad elektronisk nivåreglering (höjning och sänkning), elektronisk dämpning (höjning och sänkning)*
- Prestandapakets H3: *XPS med högt flöde, dubbelriktad elektronisk nivåreglering (höjning och sänkning), elektronisk dämpning (höjning och sänkning)*

## STANDARDUTRUSTNING

### ELSYSTEM

- Elsystem 12 volt
- Generator 80 A
- Tändningsnyckel, start/stoppstömställare
- Belysning: *Instrumentbelysning, två bakljus, två bakre halogenarbetsstrålkastare, två justerbara främre halogenstrålkastare, hyttbelysning*
- Backvarningssignal
- Högkapacitetsbatteri, 880 CCA

### FÖRARMILJÖ

- Mätare: *Bränslenivå, timmätare*
- Varningsindikatorer för föraren: *Igensatt luftfilter, generatoruteffekt, armstödd höjt/föraren ej på plats, temperatur på motorns kylvätska, motoroljetryck, glödstiftsaktivering, igensatt hydraulfilter, hydraulolja-temperatur, parkeringsbroms ilagd, motoremissionssystem*
- Justerbar vinylklädd förarstol
- Infällbart, ergonomiskt profilerat armstöd
- Spärr som aktiveras när föraren lämnar sin plats eller armstödet höjs: *Hydraulsystemet stängs av, den hydrostatiska transmissionen stängs av, parkeringsbromsen läggs i*
- Uppfällbar öppen hytt med ROPS-skydd
- FOPS-skydd, nivå I
- Tak- och bakfönster
- Golvmatta
- Invändig backspegel
- 12-voltsuttag
- Signalthorn
- Handgas (vred), elektronisk
- Justerbara joystickreglage
- Stöldskyddssystem med 6-knappssats
- Förvaringsutrymme med nät

## TILLVALSUTRUSTNING

- Hand- och fotreglage
- Externa motvikter
- Roterande varningsljus
- Motorvärmare – 120 V
- Hydraulolja, för kall väderlek
- Lackering, specialanpassad
- Högkapacitetsbatteri, 1 000 CCA
- Product Link™, mobilnät

### KOMFORTPAKET

- Öppen ROPS (C0): *Fast förarstol (ingen fotgas, innertak, värmare eller dörr)*
- Öppen ROPS (C1): *Fotgas, innertak, mugghållare och val av förarstol (med mekanisk fjädring eller högt ryggstöd, uppvärmning och luftfjädring) (ingen värmare eller dörr)*
- Sluten ROPS med värme (C2): *Fotgas, innertak, värmeaggregat och defroster, sidorutor, mugghållare, förberedd för radio, val av förarstol (med mekanisk fjädring eller med högt ryggstöd, uppvärmning och luftfjädring) och dörr (glas eller polykarbonat)*
- Sluten ROPS med A/C (C3): *C2 + Luftkonditionering*

### DRIVLINA

- Cat C3.3B, turbodieselmotor, som uppfyller emissionsstandarden U.S. EPA Tier 4 Final (EU steg IIIB)
- Luftrenare, dubbla element, radialtätning
- S-O-S<sup>SM</sup>-provtagningsventil, hydraulolja
- Filter av patronstyp, hydrauliska
- Bränsle- och vattenavskiljarfilter av patronstyp
- Radiator/hydrauloljekylare (sida vid sida)
- Fjäderansatta parkeringsbromsar med hydraulisk frigöring
- Hydrostatisk transmission
- Fyrhjulsdraft, kedja

### ÖVRIGT

- Motorutrymme, låsbart
- Frostskyddsmedel med extra livslängd, -36 °C (-33 °F)
- Maskinförankringspunkter (6)
- Stöd, lyftarm
- Synglas för hydrauloljenivå
- Synglas för kylarvätskenivå
- Expansionskärl för kylare
- Cat ToughGuard™-slang
- Extrahydraulik, kontinuerligt flöde
- Kraftiga snabbkopplingar med platta sidor och integrerad tryckavlastning
- Delad D-ring för att leda arbetsredskapets slangar längs den vänstra lyftarmen
- Eluttag, varningsljus
- Renslucka för bottenplåt
- Behovsstyrd fläkt med variabel hastighet

- Avancerad skärm: 5-tums LCD-färgskärm, avancerat säkerhetssystem för flera förare, justering via skärmen av redskapsrespons, hydrostatrespons och krypreglering, förberedd för bakåtriktad kamera
- Avancerad skärm: bakåtriktad kamera ingår
- Arbetsredskapsåtergång till grävlag och positionering av arbetsredskapet
- Bluetooth-radio med mikrofon (AM/FM/vädermottagare med USB-port och extra ingång)

Mer information om Caterpillars produkter, återförsäljarservice och branschlösningar finns på vår webbplats [www.cat.com](http://www.cat.com)

© 2016 Caterpillar  
Alla rättigheter förbehålles

Material och specifikationer kan ändras utan föregående meddelande. Maskinerna som visas på bilderna kan vara försedda med extrautrustning. Kontakta din Cat-återförsäljare beträffande tillgängliga alternativ.

CAT, CATERPILLAR, SAFETY.CAT.COM, deras respektive logotyper, "Caterpillar Yellow" och "Power Edge", såväl som företagets och produkternas identitet i detta dokument, är varumärken som tillhör Caterpillar och får inte användas utan medgivande.

AWHQ7018-03 (04-2016)  
(Översättning: 07-2016)  
Ersätter AWHQ7018-02  
(NACD, EU)

