

301.7D CR

迷你型液压挖掘机



发动机

总功率 ISO 14396	17.9 kW	24.3 hp
2200 rpm 时的额定净功率 (ISO 9249)	13.2 kW	17.7 hp

重量

配顶篷的运输重量	1610 kg
含顶篷的工作重量	1690 kg

铲斗

铲斗容量	0.02 m ³ 至 0.04 m ³
------	---

卓越的性能
和紧凑型半
径设计提升
了机器的多
功能性和可
操控性。



目录

紧凑型半径.....	4
多功能性.....	6
操作台.....	8
发动机和检修通道.....	10
技术规格.....	12
标配设备.....	14



新型 Cat® 301.7D CR 提供优异的动力、控制和稳定性组合，从而让您的工作更轻松、更高效。

紧凑型半径

无尾回转，因此在狭窄的区域也能够实现较高的生产率



Cat 301.7D CR 采用无尾回转设计，可让上部机架在履带宽度范围内回转，因此在狭窄的工作区域也能够应对自如。这种紧凑型半径设计还可以让您专注于正在执行的工作，而不必担心对机器后部或现场造成损坏。

伸缩底盘

该机器标配了伸缩底盘系统和折叠式推铲，完全缩回到 990 mm 的宽度时可以进入大多数区域，完全展开到 1300 mm 的工作宽度时，底盘系统可以提供出色的稳定性，以实现更高的挖掘力和装载性能。



多功能性

内置灵活性，适合于各种作业



标配液压锤管路

通过带快速断开装置的液压锤和双向辅助液压管路，可以操作液压锤以及螺旋钻等双向机具。

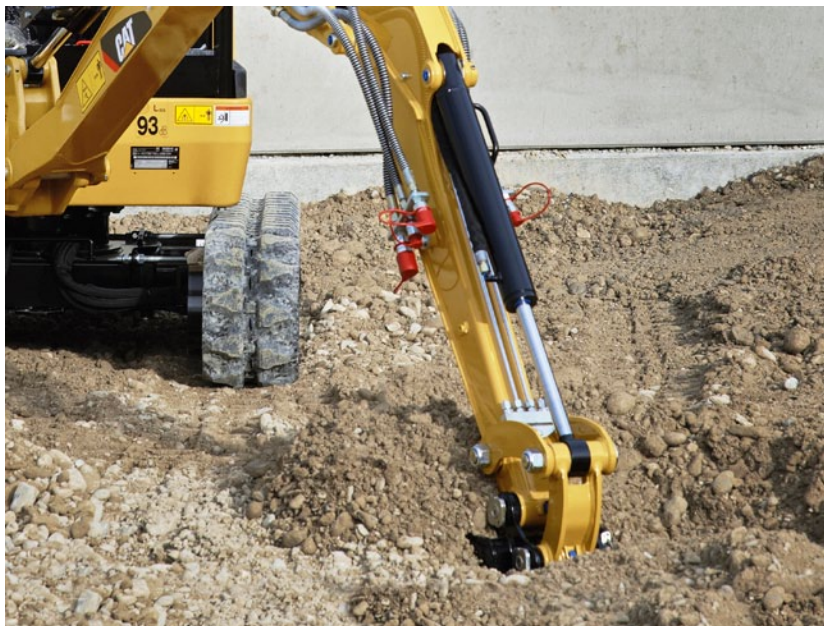


可随时投入使用的快速断开接头标配一个蓄能器，使作业机具的释放和更换变得快捷而轻松。它们靠近无尾回转布置，因此减少了软管长度并最大限度避免了潜在的损坏。

1) 辅助流量调节 2) 前连杆

挖掘深度/工作范围

耐用斗杆提供的深度和伸展距离可满足许多应用要求。在岩石地形中作业时，强大的斗杆力还可提供出色的穿透力。



顶篷顶部的牢固起吊点使机器可以方便、安全、快捷地在两个工地之间移动，也可用于将机器装载到拖车上。



操作台

简易的操作让操作员专注于生产



控制装置

- 操作台的布局符合人机工程学，配有先导操纵手柄和踏板。所有功能都采用先导控制方式，可提供出色的控制而且无需对线缆和连杆进行维护。
- 灵活可调的悬浮座椅提供舒适的操作位置，并可升起以便为检修发动机提供额外的通道。
- 可回缩的座椅安全带始终处于良好状态且耐磨损，提高了操作员的安全性和舒适性。
- 安全锁定 — 升起控制箱即可禁用所有机器控制装置，以便安全、可控地启动机器。

顶板可让操作员轻松查看处于高处的铲斗，从而更出色、更安全、更省力地执行装载操作。



腕托可灵活调节到您最喜爱的工作位置，有助于缓解您的疲劳。



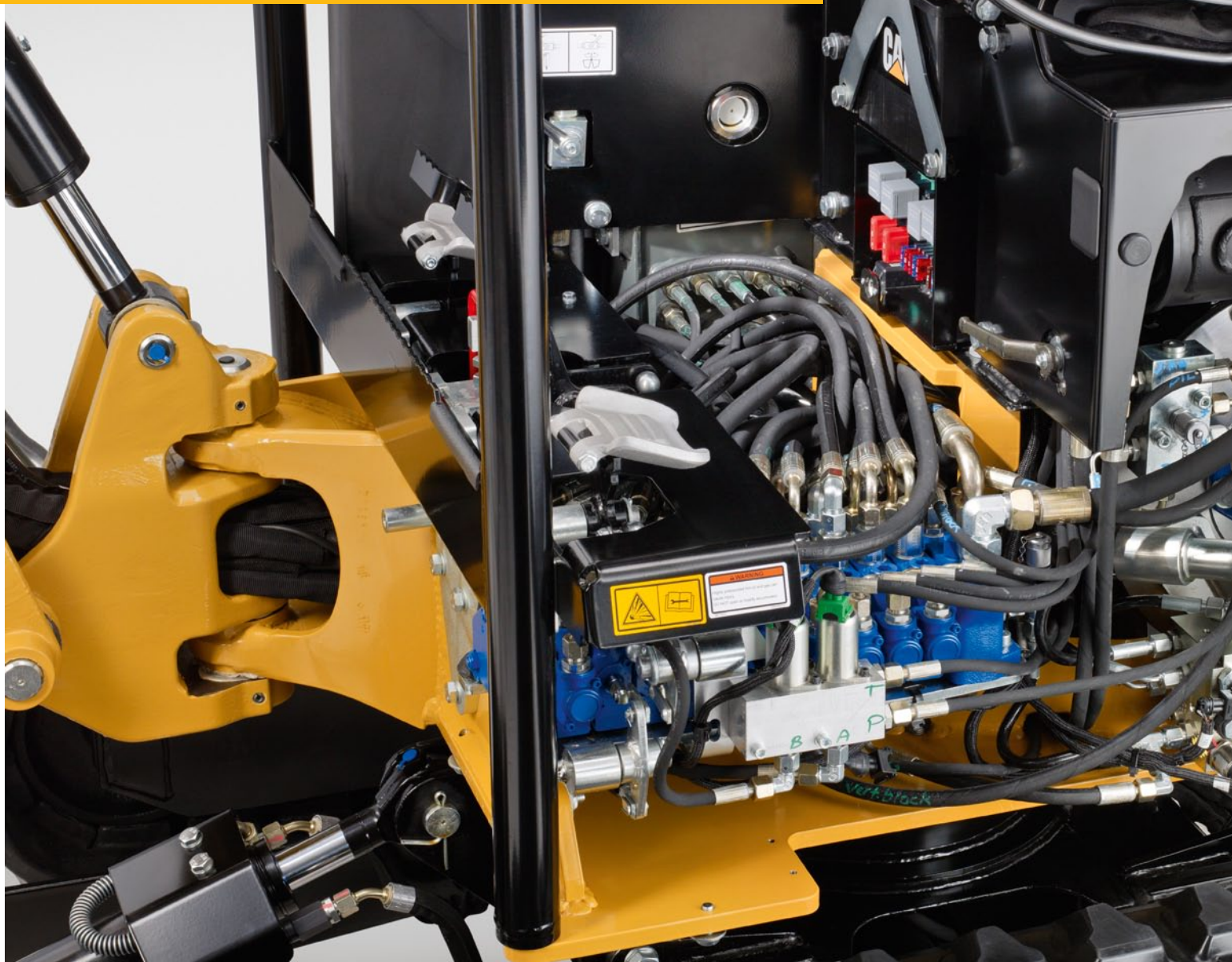
行驶踏板作为标配件提供，使您能够轻松、省力地在作业现场移动机器。当行驶较长的距离或者您希望同时操作前连杆时，它是理想的选择。



1) 车顶护罩和照明灯 2) 仪表
3) 行驶踏板

发动机和检修通道

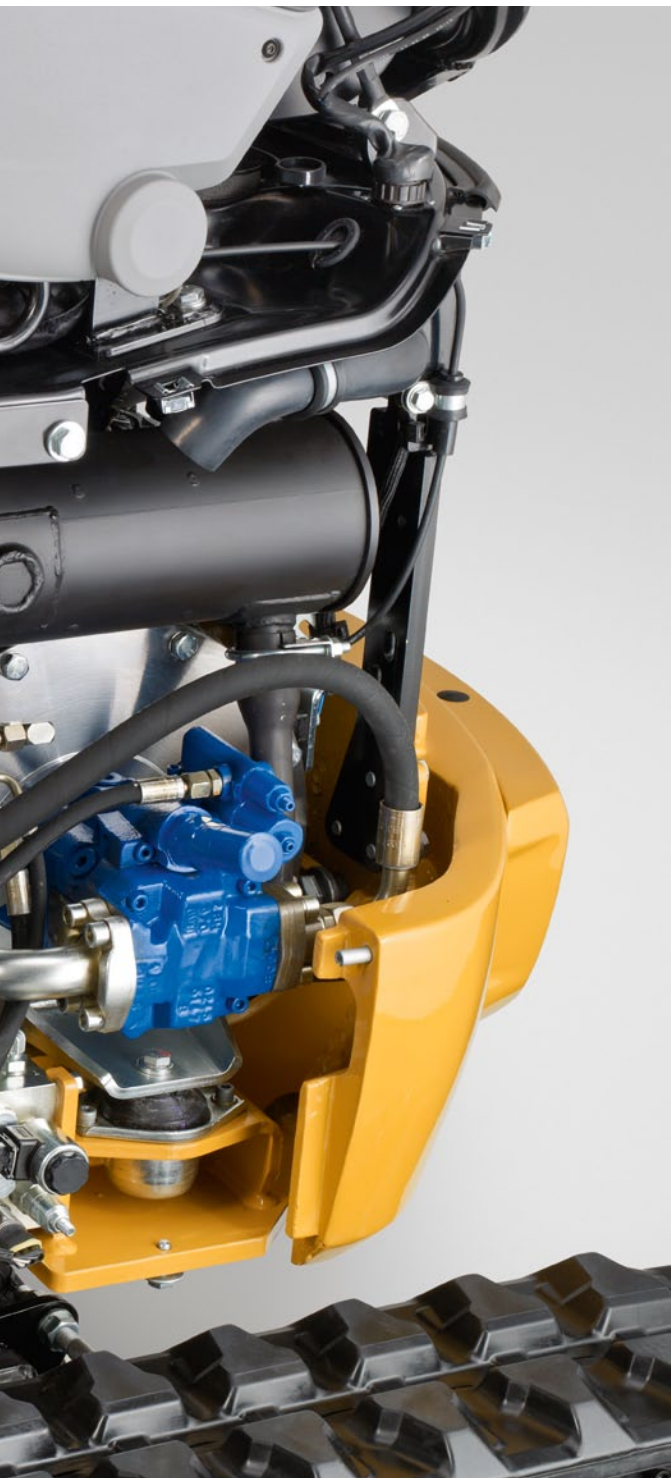
动力强劲的发动机，配有负载感应液压系统，
只需最少的维护



客户支持 – 无与伦比的支持服务使 Caterpillar 卓尔不凡

Cat 代理商随时准备协助您作出购买决定以及处理购买之后的所有事宜。

- 提供灵活的融资套餐服务，满足您的需求。
- 无可比拟的零件供应率可以为您的作业提供保障。
- 对机器详加比较，估算部件使用寿命、预防性维护和生产成本。
- 有关 Cat 产品、各种代理商服务和行业解决方案的更多信息，请访问网站：www.cat.com。



强劲的发动机与负载感应式液压系统

17.9 kW (24.3 hp) 的发动机与负载感应液压系统和可变排量泵配合使用，能够实现优异的挖掘性能和平稳的控制。301.7D CR 虽然小巧紧凑，但在负载时不会失速，而且随时可以提供强大动力，因此非常高效。

卓越的检修方便性

通过大型钢制后门和可拆卸的侧板，可以方便地检修日常检查点与常规维修点（包括燃油与液压油加注口）。通过可拆卸的地板和侧面板，也可以方便地检修主液压阀和管路。

机器周围为耐用钢板保护，可抵抗冲击损坏，并有助于保持机器的外观及价值。



301.7D CR 迷你型液压挖掘机技术规格

发动机

发动机型号	Yanmar 3TNV76	
2200 rpm 时的额定净功率 (ISO 9249)	13.2 kW	17.7 hp
总功率 ISO 14396	17.9 kW	24.3 hp
排量	1116 cm ³	

重量

配顶篷的运输重量	1610 kg
含顶篷的工作重量	1690 kg

• 重量包括标准斗杆、橡胶履带、铲斗、操作员和装满的燃油。

行驶系统

行驶速度	2.8 km/h-5.6 km/h
爬坡能力	30° /58%

维修保养加注容量

燃油箱容量	19 L
液压油箱容量	20 L

操作技术规格

斗杆长度 - 标准	940 mm
配重	50 kg

铲刀

宽度	990 mm/1300 mm
高度	230 mm
挖掘深度	390 mm
提升高度	271 mm

液压系统

2200 rpm 时的泵流量	39.6 L/min
设备工作压力	240 bar
行驶工作压力	240 bar
回转工作压力	180 bar
辅助回路	
主要和次要辅助回路	
最大流量	35 L/min
最大压力	230 bar
最大铲斗力	14.2 kN
最大斗杆力 - 标准斗杆	8.4 kN

地面提升能力 - 伸缩型底盘系统

提升点半径	2 m		2.5 m		3 m		最大	
	前部	侧面	前部	侧面	前部	侧面	前部	侧面
	kg	kg	kg	kg	kg	kg	kg	kg
标准斗杆/伸缩型底盘系统/铲刀向下	*916	376	*653	271	*493	208	*404	179

机器配有标准推铲和标准配重。

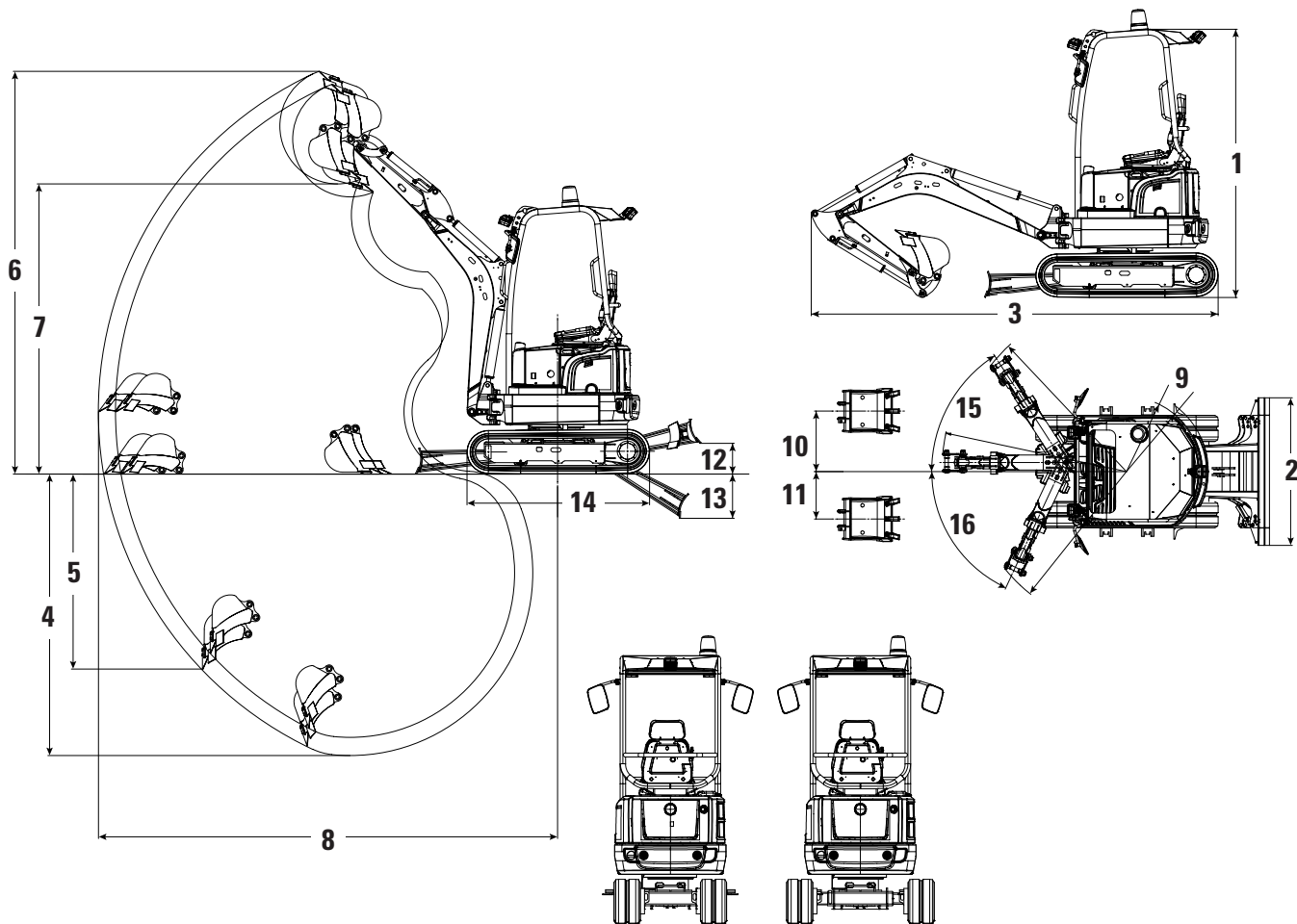
以上负载符合液压挖掘机提升能力额定标准 ISO 10567:2007，它们不会超过液压提升能力的 87% 或倾翻能力的 75%。

该表不包括挖掘机铲斗的重量。

*负载受液压系统限制。

尺寸

所有尺寸均为近似值。



	标准斗杆
1 高度	2362 mm
2 宽度	730 mm
底盘系统宽度 - 已缩回	990 mm
底盘系统宽度 - 已展开	1300 mm
3 运输长度 (降下提升臂)	3584 mm
4 最大挖掘深度	2321 mm
5 最大垂直挖掘深度	1578 mm
6 最大挖掘高度	3434 mm
7 最大卸载高度	2441 mm
8 地面最大伸出距离	3842 mm
9 机尾回转半径	660 mm/722 mm
10 最大动臂偏置 (右侧)	533 mm
11 最大动臂偏置 (左侧)	418 mm
12 推铲最大提升高度	271 mm
13 推铲最大挖掘深度	390 mm
14 底盘系统长度 (伸缩型)	1607 mm
15 动臂回转角度 (右侧)	57°
16 动臂回转角度 (左侧)	65°

301.7D CR 标配设备

标配设备

标配设备可能有所不同。有关详细信息，请咨询 Cat 代理商。

- 230 mm 橡胶履带
- 铲斗，0.02 m³ 或 0.04 m³
- 顶篷 – ROPS 和 TOPS 保护
- 推铲
- 伸缩型底盘
- 液压锤/双向管路
- 液压油冷却器
- 免维护蓄电池
- 可回缩座椅安全带
- 标准斗杆
- 悬浮座椅，乙烯基座椅套
- 行驶转向杆
- 安装在动臂上的工作灯

ACHQ7450-02 (04-2016)
(翻译: 05-2016)
替换 ACHQ7450-01

有关 Cat 产品、代理商服务以及行业解决方案的更多信息，请访问我们的网站 www.cat.com

© 2016 Caterpillar
保留所有权利

材料和技术规格如有变更，恕不另行通知。图中所示的机器可能包括其他设备。请咨询 Cat 代理商，了解可用的选件。

CAT、CATERPILLAR、SAFETY.CAT.COM 及其相应的徽标、“Caterpillar Yellow”和“Power Edge”商业外观以及此处所使用的公司及产品标识是 Caterpillar 的商标，未经许可，不得使用。

