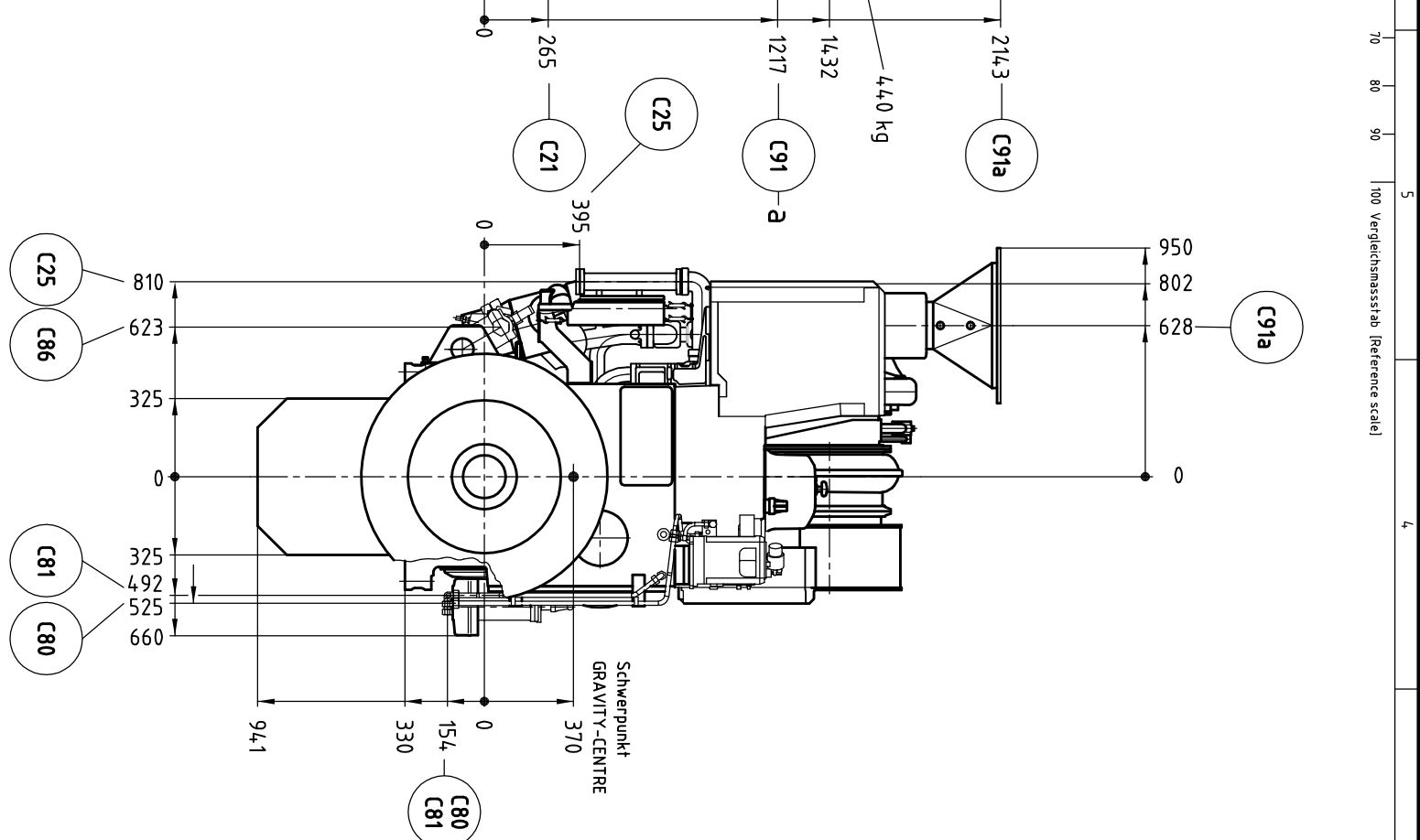
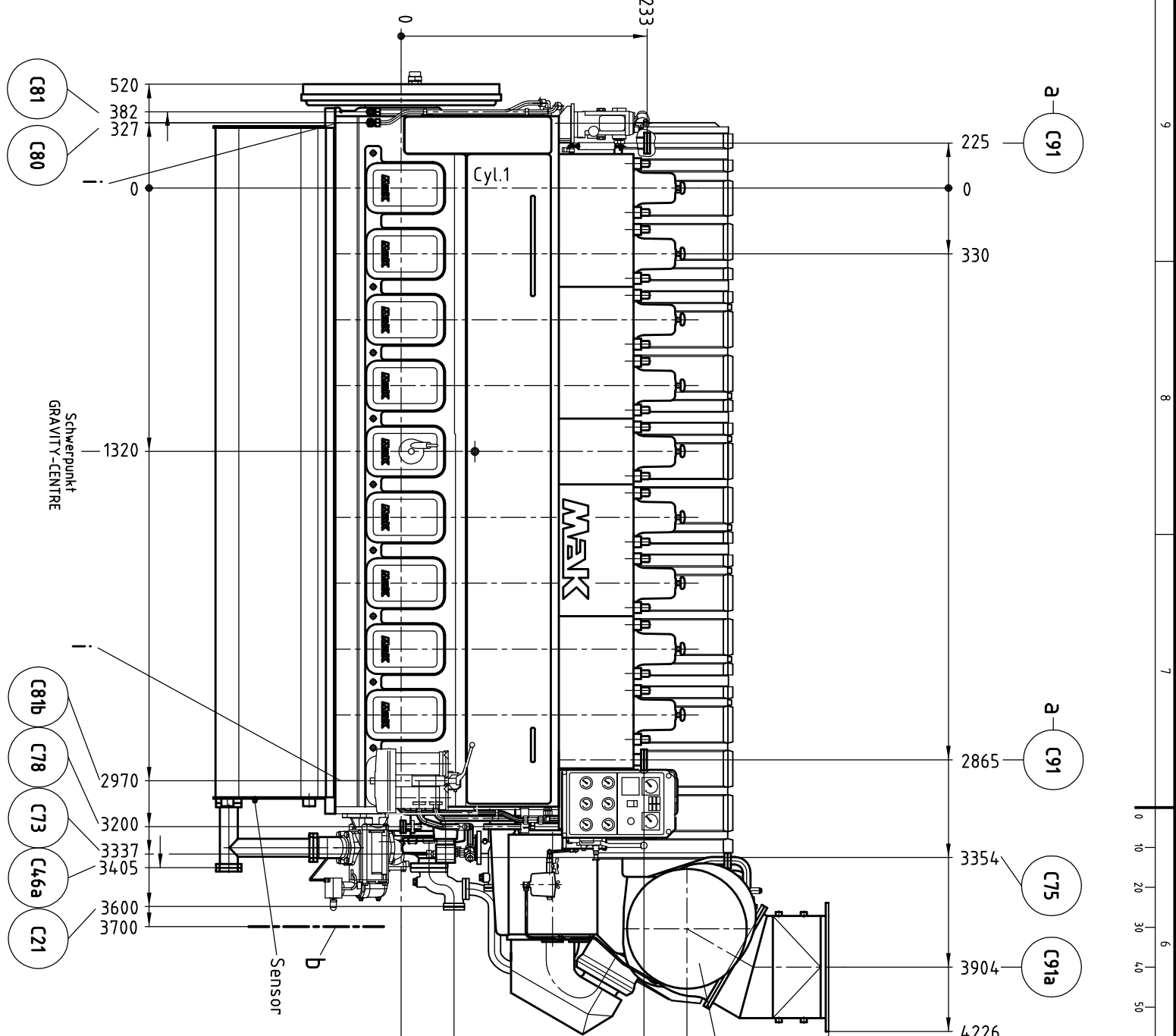
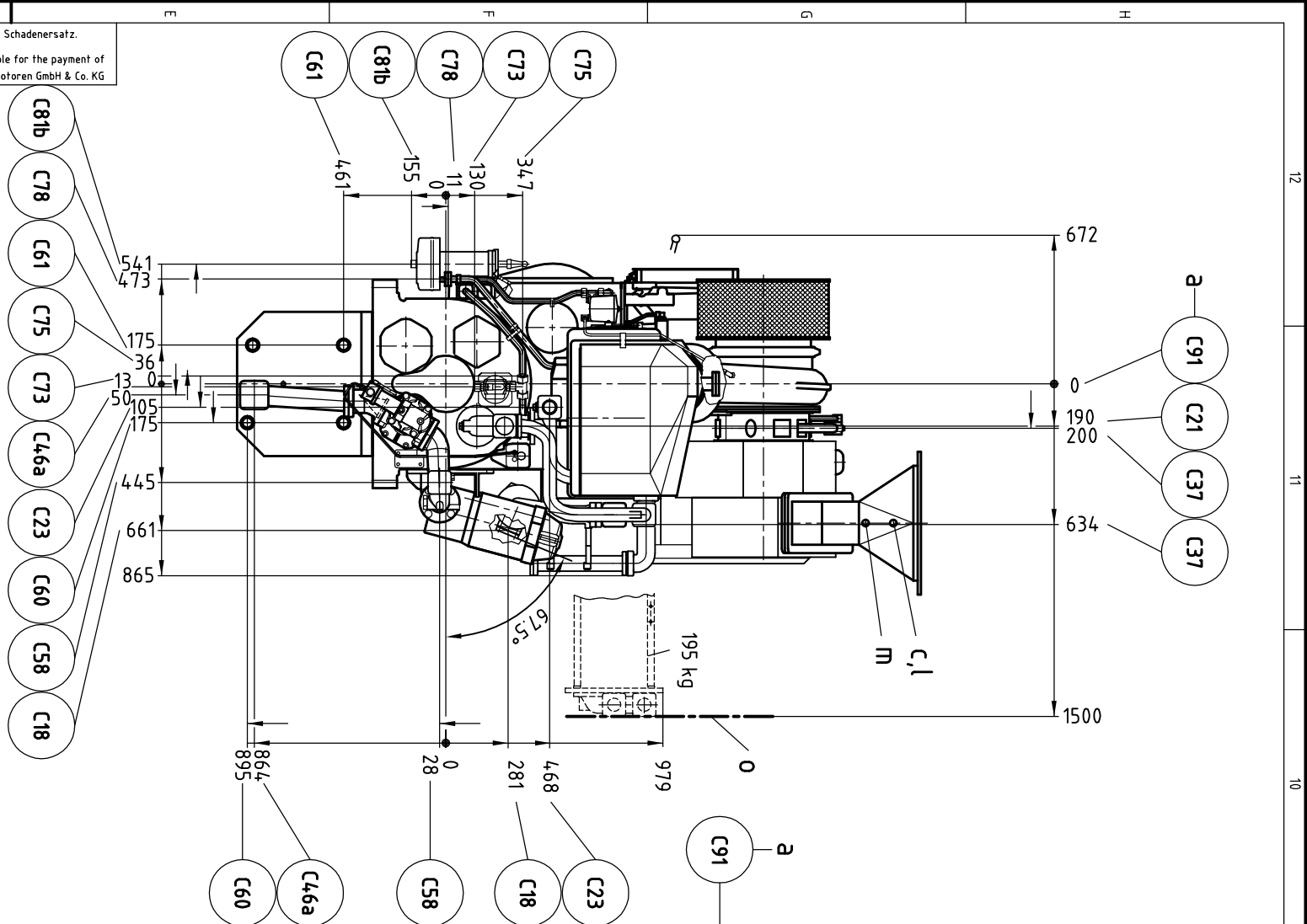


Allgemeintoleranzen nach ISO 2768 - mK								
Laengen- masse	ueber 0,5 bis 3	3 6	6 30	30 120	120 400	Symmetrie bis 300	Rundlauf toleranz	andere Groessen s.Norm
Abmasse	±0,1	±0,1	±0,2	±0,3	±0,5	0,6	0,2	

Weitergabe sowie Vervielfältigung dieses Dokuments, Verwertung und Mitteilung seines Inhalts sind verboten. Alle Rechte fuer den Fall der Patent-, Gebrauchsmuster- oder Geschmacksmustereinftragung vorbehalten.  
[The copying, distribution and utilization of this document as well as the communication of its contents to a third party are prohibited. All rights reserved in the event of the grant of a patent, utility model or ornamental design registration.]

**Caterpillar: Confidential Green** © Caterpillar Motoren GmbH & Co. KG

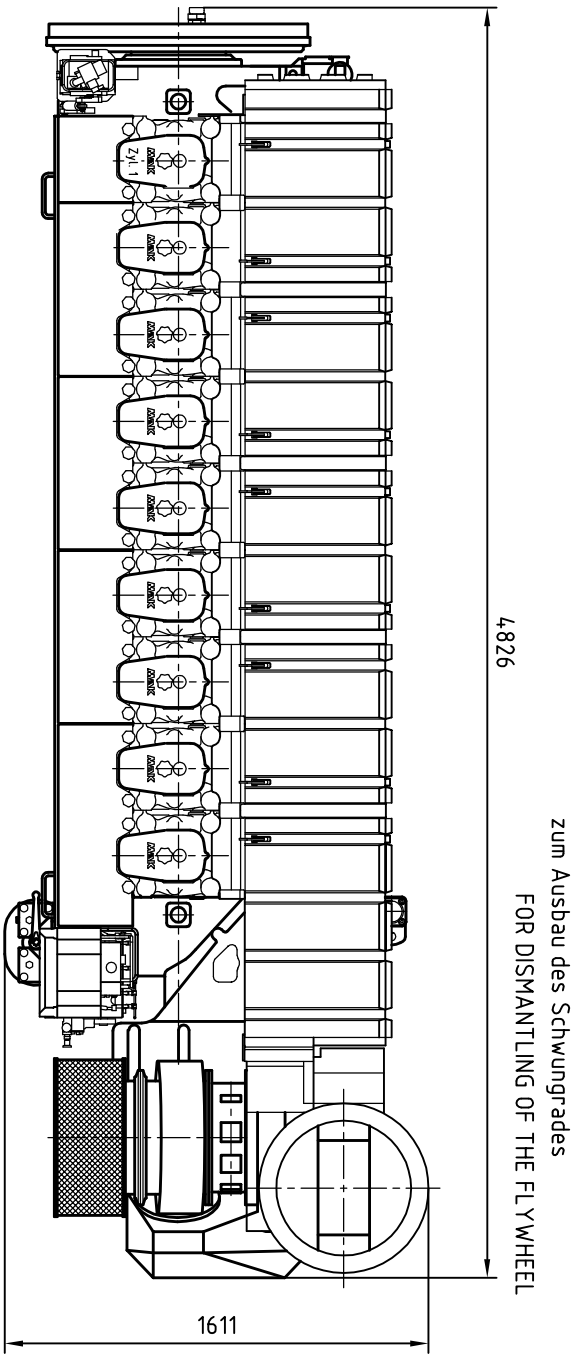
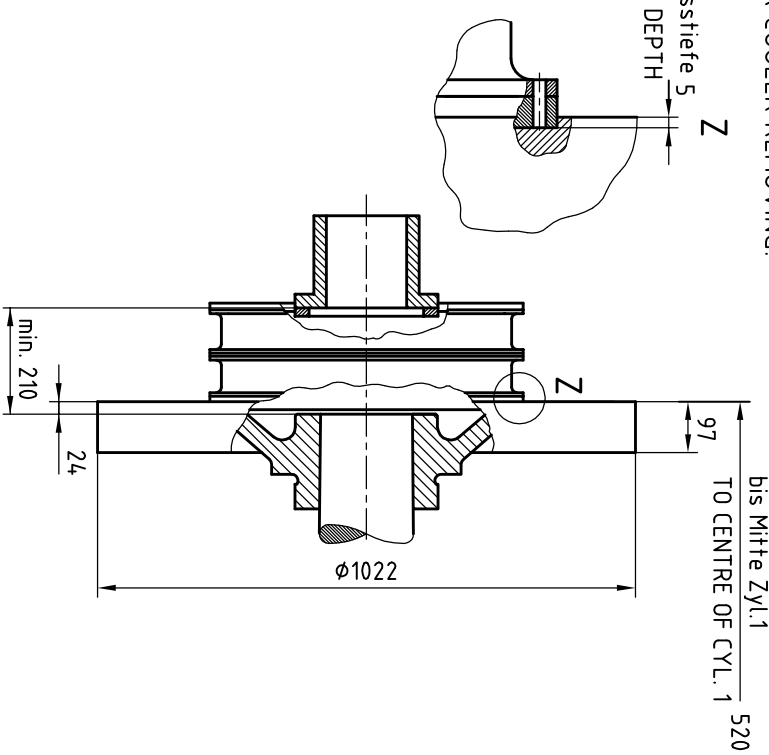


Anmerkungen:

- a) Kurbelnaumentlüftung nach Schornstein führen.
- b) Rohre muss gegen Eindringen von Wasser geschützt sein.  
An geeigneter Stelle Entwässerungsnah vorsehen.
- c) Platzbedarf fuer Schwingungsmessung und Schwingungsdämpfereinsatz und Pumpenausbau.
- d) Zur Messung des Abgasgedrucks (ist ein R1/2" Stutzen zugeänglich zu halten (nicht isolieren)).
- e) Platzbedarf fuer Kolben und Laufbuchsenausbau siehe separate Zeichnung.
- f) Abbrueckschrauben.
- g) Stützen fuer Temperaturfühler.
- h) Der Abgassutzen am Turbolader ist werffseitig zu isolieren.
- i) Platzbedarf fuer Turboladerwellen – und Ladeluftkühlereinsatz.

## REMARKS:

- a) VENT-PIPE FROM CRANKCASE MUST BE CONNECTED TO THE STACK AND PROTECTED AGAINST ENTRY OF WATER. A DRAINING VALVE MUST BE SITUATED AT SUITABLE SPOT (WATER TRAP).
- b) SPACE REQUIRED FOR MEASURING TORSIONAL VIBRATIONS, AND/OR FOR REMOVAL OF THE VIBRATION DAMPER AND/OR LUBOIL PUMP.
- c) FOR MEASURING THE EXHAUST GAS BACK-PRESSURE AN RI/1 SOCKET MUST BE KEPT ACCESSIBLE (DO NOT INSULATE). SPACE REQUIRED FOR REMOVAL OF PISTON AND CYLINDER LINE JACKING SCREW.
- d) SOCKETS FOR TEMPERATURE SENSOR.
- e) THE EXHAUST GAS NOZZLE ON THE TURBOCHARGER IS TO BE INSULATED BE THE SHIPYARD
- f) SPACE REQUIRED FOR TURBOCHARGER SHAFT - AND CHARGE AIR COOLER REMOVING.

[illegible]