



Gama Professional Rental Operator

20 - 550 kVA

Energía portátil diseñada para aplicaciones fuera de la red en cualquier entorno.



Modelos que cumplen con EU Stage V ahora disponibles.

Con casi 50 años en el negocio de la generación de energía, FG Wilson ha liderado el mercado internacional proporcionando energía por todo el mundo.

FG Wilson proporciona una solución flexible para cada aplicación mediante su gama específica Professional Rental Operator (PRO). Dicha gama ofrece a los propietarios de flotas de alquiler un producto adecuado para una amplia variedad de aplicaciones.

Nuestros grupos electrógenos de alquiler destacan por su gran eficiencia, su funcionamiento sencillo y su capacidad de dar respuesta a las necesidades que usted tenga, por complicadas que sean.

Nuestras cabinas totalmente insonorizadas ofrecen una excelente reducción de los niveles de ruido que las hace adecuadas para proyectos en zonas residenciales, eventos y muchas otras aplicaciones.



Aplicaciones



Dos grupos electrógenos de 200 kVA que proporcionan potencia continua y suministro eléctrico auxiliar al escenario de un festival en Somerset, Reino Unido.



Evento de globos aerostáticos en Sudoeste de Inglaterra.

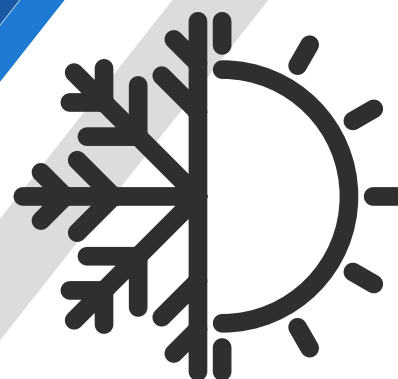


Contratado por Mercedes Benz para uso en el Gran Premio de Fórmula 1 en México.



Vehículo de respuesta rápida configurado para una respuesta rápida diseñado para llegar a los sitios rápidamente y no requiere descarga para suministrar energía.

Características clave



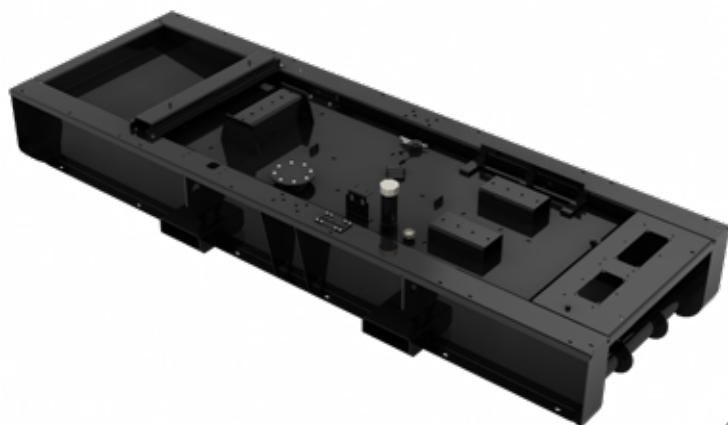
Opciones del cuadro de control

El DeepSea DSE7320 está equipado de serie y proporciona telemática, lo que permite el acceso remoto a sus grupos electrógenos independientemente de dónde se encuentren.

Hay otros paneles de control disponibles.

Funcionamiento eficiente diseñado para todo tipo de elementos

Diseñado para funcionar en los entornos más severos, con temperaturas elevadas de 43 °C hasta de tan solo -5 °C. Entre las mejoras adicionales, se incluye la opción de añadir el System 4/Protección contra entrada de agua (CIP) para entornos más severos.



Facilidad de movimiento

El grupo electrógeno es más fácil de mover gracias a una amplia gama de opciones de izado. La carena aloja un bastidor de izado con cavidades adicionales para horquillas elevadoras, 4 puntos de izado y puntos de arrastre colocados en la bancada para permitir el izado y la colocación del grupo electrógeno con facilidad.

Depósito sellado de doble pared con cubeto abierto

Un depósito sellado de doble pared con cubeto abierto diseñado para recoger fluidos y dotado de escotillas de inspección en el extremo del depósito sellado.



Acceso

Grandes puertas en la carena que facilitan el acceso para controlar el funcionamiento y para realizar procedimientos de revisión del grupo electrógeno.



Accionamiento del ventilador con embrague viscoso*

Brinda una eficiencia mejorada con el funcionamiento del ventilador solo cuando es necesario y a las velocidades adecuadas para reducir las cargas parásitas y el consumo de combustible. El accionamiento del ventilador también proporciona un mejor control de la temperatura para prolongar la vida útil del motor y reducir el ruido del ventilador. Sin mantenimiento requerido.

*Depende del modelo



Consumo optimizado del combustible*

Consumo optimizado del combustible/
Conformidad con la normativa IIIa/V de la UE

Si necesita un grupo electrógeno que cumpla la normativa sobre emisiones IIIa de la UE o grupos electrógenos con un consumo de combustible optimizado, disponemos de ambos para satisfacer sus necesidades.

*Depende del modelo



Conmutable: 50/60 Hz*

Una nueva y emocionante característica que permite cambiar entre 50 y 60 Hz de frecuencia tanto en modelos de consumo optimizado de combustible como en modelos que cumplen la normativa IIIa de la UE. La gama de alquiler PRO está diseñada para satisfacer sus necesidades en cualquier parte del mundo.

*Depende del modelo

Equipo de serie



Conforme a la normativa sobre emisiones de la UE



Filtro de alquiler

Un separador de combustible de tipo racor elimina del combustible el agua que pueda formarse debido a la condensación.

Válvula de combustible de 3 vías

Las líneas de suministro y retorno de combustible pasan a través de las válvulas de 3 vías para permitir el cambio del depósito base al tanque externo.



Interruptor tetrapolar

Accesible desde el interior del armario de potencia, en la parte trasera de la carena. Protección térmica y magnética de la categoría adecuada.



DeepSea DSE7320 Panel De Control

El DSE7320 es un módulo de control de fallas de suministro automático (utilidad) repleto de funciones y diseñado para controlar aplicaciones de grupos electrógenos diésel únicos.

Los módulos, que permiten supervisar una gran cantidad de parámetros del motor, mostrarán advertencias e información del apagado y las condiciones del motor en la pantalla LCD retroiluminada, los LED iluminados y el equipo remoto.



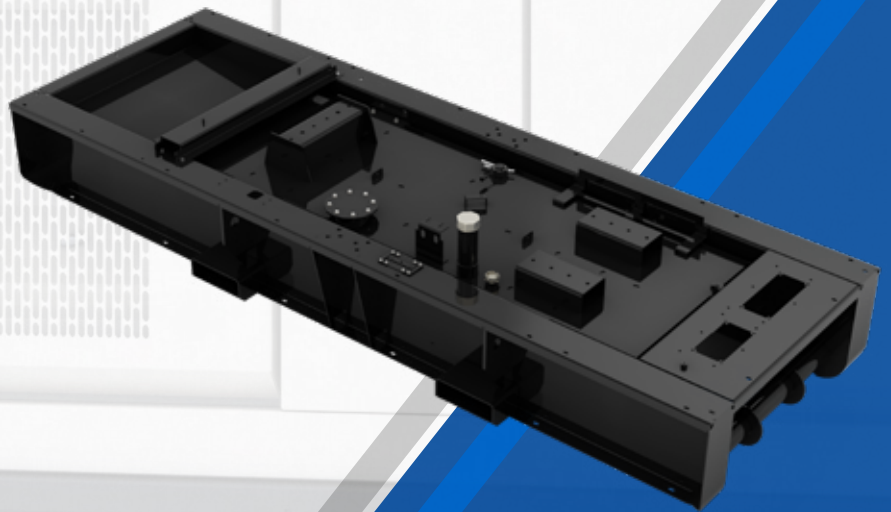
Robusta cabina galvanizada

Las cabinas galvanizadas duran mucho y son muy resistentes para soportar las condiciones más severas posibles en las instalaciones del cliente. Las cabinas insonorizadas ofrecen una reducción excelente del ruido que resulta ideal para aplicaciones cerca de zonas residenciales. En el interior de la cabina, se aloja un bastidor de izado colocado en el centro. También se han diseñado cavidades para horquillas elevadoras en la bancada con el fin de facilitar el traslado de un punto a otro de las instalaciones.



Protección antichispas dentro de la cabina

Garantiza que cualquiera que trabaje en las inmediaciones del grupo eléctrico estará protegido de los componentes calientes del sistema de escape.



Depósito sellado de doble pared con alarma de fugas y puntos de arrastre.

Depósito sellado de doble pared con cubeto abierto diseñado para recoger y contener cualquier posible derrame de fluido o aceite. El depósito sellado también está equipado con una alarma que avisa si se produce una fuga y con puntos de arrastre para facilitar la instalación y colocación del equipo en las instalaciones del cliente.

Equipo opcional



Certificación CE

Un requisito legal si desea utilizar un grupo electrógeno en un Estado miembro de la UE.



Barra colectora y tomas de corriente

En el lateral y la parte trasera del grupo electrógeno, hay armarios de potencia con conexiones para cables y enchufes tipo CEE clasificados adecuadamente con protección diferencial. Eso permite una conexión segura y fácil a las cargas de instalación.



PowerWizard 4.1

Actualización de PowerWizard 2.1+ que proporciona características adicionales para el alquiler

- Medición del valor RMS real de la corriente alterna, 3 fases
- 12 entradas digitales configurables y 8 específicas
- 16 salidas digitales programables y 4 específicas
- Sensor trifásico de Bus
- Paralelaje de grupo electrógeno a grupo electrógeno



Opciones adicionales

- Calentadores de agua de la camisa
- Resistencia anticondensación
- Bomba del aceite lubricante
- Cargadores
- Generadores con imanes permanentes
- Filtro de interferencia de radiofrecuencia

IntelliGen NTC Basebox de ComAP*

Controlador de grupo electrógeno de calidad superior tanto para uno como para varios grupos que funcionen en modo de emergencia o en paralelo. Ofrece un registro del rendimiento del grupo electrógeno para facilitar la identificación de la raíz de los problemas y la supervisión y revisión de forma remota. El IntelliGen NTC Basebox se utiliza junto con la pantalla en color IntelliVision 5.

*Depende del modelo



Deif AGC-4*

Adecuadas para una amplia gama de aplicaciones, las secuencias estándar del AGC-4 incluyen suministro eléctrico auxiliar, arranque/parada, sincronización y reparto de carga. El AGC-4 es compatible con protocolos de comunicación serial, como Modbus (RS 485, USB y TCP/IP) y Profibus.

*Depende del modelo

Datos técnicos

Datos técnicos del grupo electrógeno

Modelo	Motor	Alternador	50 Hz		60 Hz	
			kVA	kW	kVA	kW
PRO20-4 	404-22G	LL1114M	20	16	-	-
PRO30-1	1103A-33TG1	LL1514F	30	24	35.8	28.6
PRO30-2	1103D-33TG2	LL1514F	30	24	35.8	28.6
PRO60-2	1104D-44TG2	LL1514P	60	48	68	54
PRO100-1	1104A-44TAG2	LL3114F	100	80	117	94
PRO100-2	1104D-E44TAG2	LL3114F	100	80	100	80
PRO115-4 	1204J-E44TTAG2	LL3114F	115	92	120	96
PRO150-1	1106A-70TAG2	LL3114J	150	120	173	172
PRO150-2	1106D-E70TAG3	LL3114J	150	120	185	148
PRO200-4 	1206J-E70TTAG	LL5114F	200	160	225	180
PRO275-2	1506D-E88TAG4	LL5114J	275	220	344	275
PRO300-1	1506A-E88TAG4	LL5114N	300	240	344	275
PRO310-4 	1706J-E93TAG2	LL5114N	310	248	337.5	270
PRO500-1	2506A-E15TAG2	LL6114F	500	400	525	420
PRO500-2	2506D-E15TAG2	LL6114F	500	400	525	420
PRO550-4 	2806J-E18TAG1	LL6114K	550	440	588	470

Ratings are based on maximum generator set output – this may vary depending on voltage code selected.

Dimensiones del grupo electrógeno

Modelo	Largo (mm)	Ancho (mm)	Alto (mm)	Peso (kg) Aceite lubricante y refrigerante	Peso (kg) Aceite lubricante, refrigerante y combustible
PRO20-4	1718	918	1300	735	745
PRO30-1	2150	1120	1583	1230	1385
PRO30-2	2150	1120	1583	1230	1385
PRO60-2	2610	1120	1777	1715	2029
PRO100-1	2770	1120	1847	2027	2456
PRO100-2	2770	1120	1847	2027	2456
PRO115-4	2970	1150	2076	2077	2527
PRO150-1	3620	1120	2226	2547	3124
PRO150-2	3620	1120	2226	2547	3124
PRO200-4	4085	1420	2367	3651	4487
PRO275-2	4065	1400	2124	3880	4518
PRO300-1	4065	1400	2124	3880	4518
PRO310-4	4085	1514	2277	4103	4784
PRO500-1	4930	1620	2167	5288	5986
PRO500-2	5100	1920	2300	5977	6879
PRO550-4	5420	2040	2434	6740	7885

Asistencia técnica para el producto

Detrás de cada concepto exclusivo y de cada diseño de sistema de energía está un equipo de ingenieros entusiastas y altamente cualificados dedicados a suministrarle energía, cuándo y cómo la necesite.

El proceso destinado a satisfacer sus necesidades energéticas específicas empieza con su distribuidor local, que tiene la capacidad de construir, instalar y poner en marcha su sistema energético personalizado in situ. Nuestros ingenieros de apoyo a las ventas, jefes de proyecto e ingenieros de diseño mecánico y eléctrico, respaldados por más de 300 técnicos con experiencia, están disponibles para trabajar junto a su distribuidor local.

Los equipos de servicio de los distribuidores de FG Wilson están disponibles cuando los necesite, independientemente de donde se encuentre y de las condiciones. Más de 1000 empleados de los distribuidores reciben formación extensiva y continua sobre los productos FG Wilson. De este modo, se garantiza que siempre haya disponible un técnico especialista para que todos los ajustes o reparaciones se lleven a cabo según nuestras especificaciones.

Como expertos en servicio técnico de grupos electrógenos, los distribuidores FG Wilson pueden satisfacer cualquier necesidad de mantenimiento, desde contratos de mantenimiento preventivo hasta respuestas de emergencia ante averías. Consideramos que esta pasión por nuestro personal y el esfuerzo por alcanzar la excelencia en ingeniería en todo lo que hacemos nos proporcionan la capacidad para brindar la asistencia superior que usted espera.



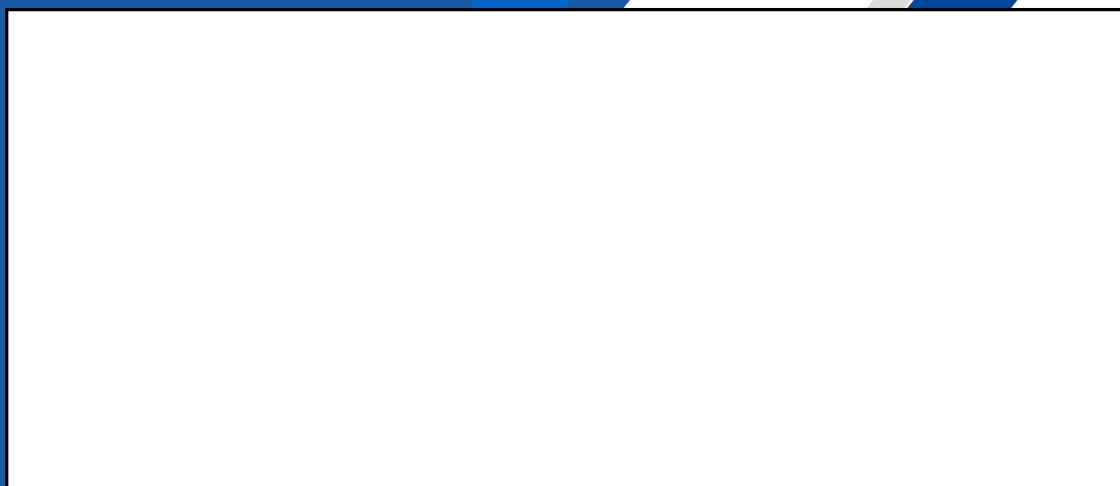


*«UNA VEZ MÁS ME GUSTARÍA AGRADECERLE SU APOYO
CONSTANTE Y ESPERO QUE NUESTRA EXCELENTE
RELACIÓN PROFESIONAL CONTINÚE»*

*CHARLOTTE TINWORTH (PLANIFICADORA DE EVENTOS DEPORTIVOS MOTORIZADOS) JUNTO CON
POWER ELECTRICS (DISTRIBUIDOR DE FG WILSON EN EL REINO UNIDO)*



www.fgwilson.com



FG WILSON FABRICA ESTE PRODUCTO EN LOS SIGUIENTES PAÍSES:

BRASIL • CHINA • INDIA

CON SEDE EN IRLANDA DEL NORTE, FG WILSON OPERA A TRAVÉS DE UNA RED INTERNACIONAL DE DISTRIBUIDORES.

SI DESEA PONERSE EN CONTACTO CON SU OFICINA LOCAL DE VENTAS, VISITE LA WEB DE FG WILSON EN WWW.FGWILSON.COM.

FG WILSON ES UN NOMBRE COMERCIAL DE CATERPILLAR (NI) LIMITED.

DE CONFORMIDAD CON NUESTRA POLÍTICA DE DESARROLLO CONTINUO DEL PRODUCTO, NOS RESERVAMOS EL DERECHO A REALIZAR CAMBIOS EN LAS ESPECIFICACIONES SIN NECESIDAD DE PREVIO AVISO.