

D6R2

Traktor Tipe Track



Engine – Standar dan XL/LGP

Model Engine	Cat® C9 ACERT™	
Emisi	Memenuhi standar emisi setara EPA Tier 2 AS/Stage II EU dan bersertifikasi Cina Non-Jalan Raya II.	

Daya Bersih (Maksimum) – Standar

ISO 9249/SAE J1349	141 kW	189 hp
ISO 9249/SAE J1349 (DIN)		192 hp

Daya Bersih (Maksimum) – XL/LGP

ISO 9249/SAE J1349	158 kW	212 hp
ISO 9249/SAE J1349 (DIN)		215 hp

Bobot

Bobot Kerja – Standar	18.984-19.448 kg	41.853-42.875 lb
Bobot Kerja – XL	19.914-19.969 kg	43.903-44.024 lb
Bobot Kerja – LGP	21.661 kg	47.754 lb

Fitur D6R2

Kemudahan Pengoperasian

Kabin yang diperbarui menawarkan visibilitas lebih jauh dan kenyamanan agar operator Anda bisa bekerja lebih produktif. Kontrol tiller putaran tunggal dan pengaturan alat berat otomatis opsional mempermudah pekerjaan operator untuk meningkatkan efisiensi.

Kinerja

Engine Cat C9 ACERT menyediakan horsepower yang Anda perlukan untuk melakukan pembersihan dalam kondisi yang berat. Dengan sistem hidraulik dua pompa yang baru ini, Anda dapat mengandalkan respons blade dan kinerja kemudi yang serentak demi ketepatan dan kemampuan manuver yang lebih baik. Kemudi Diferensial meningkatkan kecepatan satu track sekaligus memperlambat track yang lain untuk menghasilkan putaran yang luar biasa, bahkan dengan beban blade yang penuh.

Ketahanan

Desain sprocket ditinggikan dari Caterpillar menawarkan peningkatan ketahanan dan keseimbangan alat berat yang optimal. Pengaturan Kehutanan, Penanganan Limbah, dan Cuaca Dingin menawarkan fitur dan perlindungan tambahan untuk mengatasi lingkungan yang sangat keras.

Daftar Isi

Lingkungan Operator.....	5
Tenaga dan Kinerja.....	6
Siap Beraksi.....	8
Teknologi Terintegrasi.....	10
Rancangan Khusus.....	11
Kemudahan Servis dan Dukungan Pelanggan ..	12
Spesifikasi	14
Perlengkapan Standar	20
Perlengkapan Opsional.....	21
Catatan.....	22





Dozer Cat D6R2 hadir di lokasi kerja Anda dengan didukung oleh keunggulan traktor tipe track kami selama lebih dari 100 tahun. Caterpillar merancang dan membuat engine dan power train terpadu untuk bekerja sama membantu Anda meraih produktivitas, efisiensi, dan keandalan maksimum. Fitur-fitur seperti hidraulik dua pompa dan kemudi diferensial membawa Anda menuju tingkat keserbagunaan dan kemampuan manuver yang baru. Dari struktur yang kokoh hingga kenyamanan operator, D6R2 adalah dozer kelas dunia yang dibuat guna membantu Anda menghasilkan pekerjaan berkualitas tertinggi dalam berbagai aplikasi.



Kabin yang diperbarui, dengan Struktur Pelindung Bahaya Terguling (ROPS, Roll Over Protection Structure), memberi operator visibilitas yang lebih luas ke area sekeliling untuk meningkatkan keselamatan dan produktivitas. Kabin ini menawarkan interior yang lebih tenang, dengan pengaturan tekanan yang lebih baik untuk mencegah masuknya debu untuk mewujudkan lingkungan operasi yang lebih bersih. Kursi bersuspensi standar menawarkan delapan penyetelan operator dan sandaran lengan yang dapat disetel untuk meningkatkan kenyamanan. Kursi ini juga dilengkapi sabuk pengaman memendek sendiri terintegrasi dengan lebar 76 mm (3 in.) untuk meningkatkan keselamatan.

Panel instrumen yang dirancang ulang memiliki pengukur yang mudah dibaca, dengan menampilkan ketinggian bahan bakar dan kecepatan engine, serta tingkat temperatur untuk oli power train, oli hidrolik, dan cairan pendingin engine.

Sistem Monitoring Elektronik Cat memiliki tiga tingkat monitoring dan peringatan alat berat. Dengan lampu dan/atau alarm, operator senantiasa mendapatkan informasi kondisi seperti pembatasan pemasukan udara engine, power train, filter bahan bakar, atau air dalam bahan bakar.

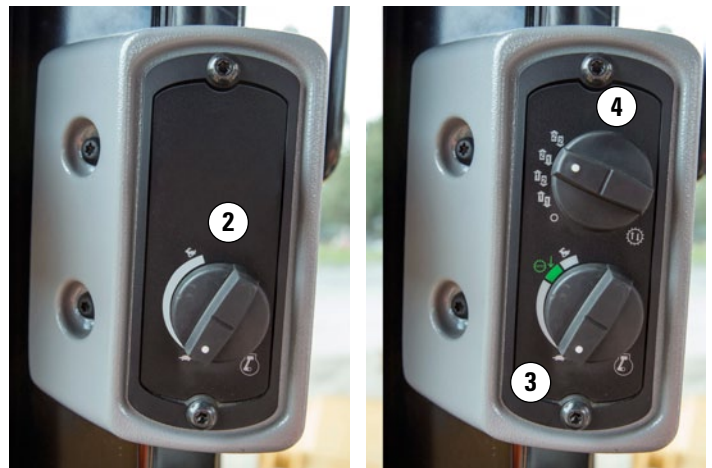
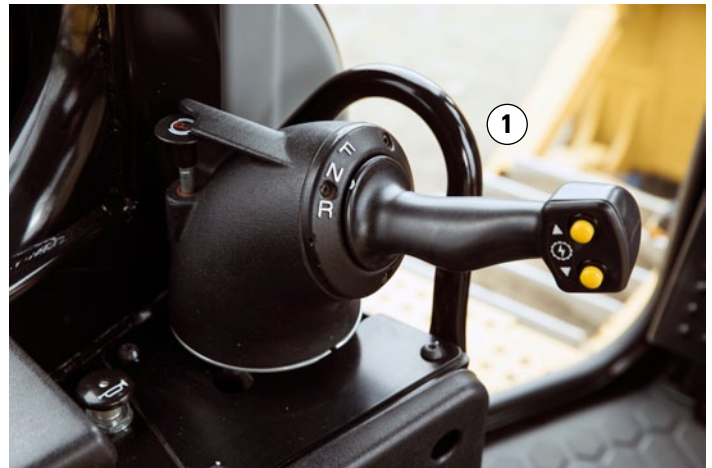
Lingkungan Operator

Kenyamanan dan produktivitas

Kontrol Implement dan Kemudi

Semua kontrol D6R2 dirancang secara ergonomis agar ringan digerakkan dan mudah dioperasikan.

- Operator menggunakan satu tangkai kontrol untuk melakukan gerak ke semua arah dan pemilihan gigi demi memudahkan pengoperasian.
- Kontrol batang tiller memungkinkan operator bekerja lebih akurat di area yang sempit, di sekitar struktur, halangan di lokasi kerja, dan alat berat lain.
- Naikkan atau turunkan gigi dengan menyentuh satu tombol.
- Kecepatan throttle engine dikendalikan cukup dengan kenop putar.
- Menyetel kenop throttle engine ke mode Transmisi Otomatis opsional menghasilkan dua kecepatan gigi tambahan. Dengan Transmisi Otomatis, alat berat dapat menurunkan gigi ke roda-gigi yang paling efisien berdasarkan beban. Hal ini membantu Anda menghemat bahan bakar dan meningkatkan produktivitas.
- Kontrol dua arah opsional memungkinkan operator berpindah ke gigi maju/mundur yang telah dipilih sebelumnya untuk meringankan kerja operator dan meningkatkan efisiensi.
- Kontrol implement hidraulik pilot mengurangi upaya operator dan menawarkan pengoperasian yang lebih konsisten, akurat, dan responsif.
- Penguncian Implement mencegah gerakan attachment hidraulik yang tak disengaja.



- 1) Batang tiller
- 2) Kontrol throttle engine standar
- 3) Kontrol throttle engine dengan Transmisi Otomatis opsional
- 4) Kontrol dua arah opsional
- 5) Pengunci implement



Tenaga dan Kinerja

Dirancang untuk menyelesaikan pekerjaan

Engine

Kontrol yang akurat di engine Cat C9 ACERT mengoptimalkan daya dan efisiensi bahan bakar sekaligus mengurangi emisi.

Transmisi Planetary Power Shift

Transmisi yang telah teruji dan dikontrol secara elektronik ini dilengkapi tiga kecepatan maju dan tiga kecepatan mundur. Opsi Transmisi Otomatis menambahkan dua kecepatan roda-gigi untuk lima kecepatan kerja maju dan empat kecepatan kerja mundur. Diameter lebih besar, kapasitas tinggi, kopling berpendingin oli menyediakan kapasitas torsi yang lebih tinggi dan masa pakai yang lebih lama. Komponen modular memudahkan akses servis.

Sistem Pendinginan

Kipas yang lebih besar dan sistem pendinginan pelat batang aluminium yang diperbarui lebih efisien daripada model sebelumnya dan memberi Anda kemampuan pendinginan yang lebih baik untuk menangani kondisi ambien yang tinggi.



Kemudi Diferensial

Kemudi Diferensial meningkatkan kecepatan satu track sekaligus memperlambat track yang lain untuk menghasilkan putaran yang luar biasa, bahkan dengan beban blade yang penuh. Hal ini meningkatkan kemampuan manuver dan mempercepat waktu siklus. Anda juga mendapatkan kapasitas beban, tenaga, dan kontrol kecepatan yang lebih baik di permukaan tanah lunak.



Sistem Hidraulik Dua Pompa

Dengan pompa implement dan kemudi yang baru, Anda dapat mengandalkan respons blade dan kinerja kemudi secara serentak. Hal ini memberi Anda ketepatan dan kemampuan manuver yang sangat menguntungkan saat bekerja di ruang sempit di lokasi konstruksi atau pembersihan lahan.

Hidraulik Sensor Beban

Sistem yang teruji di lapangan ini mendeteksi beban dan menggunakan pompa piston dengan kapasitas variabel untuk terus menyesuaikan tenaga hidraulik implement guna memaksimalkan efisiensi.

Pembagi Torsi

Pembagi torsi satu langkah mengirimkan 70 persen torsi engine melalui konverter dan 30 persen lainnya melalui roda-gigi planetary sehingga Anda menyalurkan lebih banyak tenaga ke tanah.



Siap Beraksi

Tangguh dari dalam hingga luar



Struktur

Landasan dari setiap dozer Cat adalah mainframe kokoh yang dibuat untuk menyerap beban kejut dan gaya puntir berdampak tinggi. Pengecoran menambah kekuatan pada kotak utama dan sadel palang penyeimbang. Dengan desain modular, pemasangan dan pelepasan komponen utama untuk servis/rekondisi semakin mudah.

Poros pivot dengan pin menyambungkan mainframe dan rangka roller agar berosilasi secara independen. Sistem ini menghasilkan kekuatan dan jarak bebas ke tanah yang sangat baik. Alat berat ini mampu mengikuti kontur tanah dengan lebih baik demi traksi maksimum dan kenyamanan operator.

Bulldozer

Lengan dorong berbentuk L lebih unggul dibandingkan desain penahan diagonal dengan mendekatkan blade ke alat berat. Desain ini memperbaiki keseimbangan, kemampuan manuver, dan penetrasi blade. Desain ini juga menghasilkan stabilitas lateral dan posisi silinder yang lebih baik untuk kemampuan unkit yang konstan berapa pun tinggi blade. Desain sambungan trunnion tidak memerlukan penyetelan agar blade tetap kencang.

Blade dozer dibuat dari baja berkekuatan tensil tinggi, dengan desain multi-sel yang kokoh agar tahan terhadap aplikasi yang paling berat. Moldboard sangat tahan terhadap abrasi untuk mencegah keausan. Pinggiran tajam dan bit ujung diperkeras yang dipasang dengan baut memfasilitasi penetrasi yang lebih baik dan dapat diputar dan/atau diganti untuk semakin memperpanjang masa pakai blade. **Tersedia Blade Semi-Universal, Lurus, dan Sudut**, serta blade khusus untuk aplikasi timbunan sampah dan pembersihan lahan.





Implement Belakang

Tersedia ripper tipe jajaran genjang tetap tiga shank dengan shank ripper melengkung atau lurus. Desain yang diperbarui memiliki titik gemuk pelumas yang lebih sedikit untuk mengurangi kebutuhan perawatan dan memperpanjang masa pakai.

Counterweight belakang mengoptimalkan keseimbangan guna mengatasi tanjakan yang curam atau meningkatkan kinerja dalam aplikasi pelumatan berat.

Pilih drawbar untuk penarikan dan pengambilan, atau lengkapi D6R2 Anda dengan winch.

Silakan hubungi dealer Cat untuk mengetahui opsi yang tersedia dan paling sesuai dengan tipe pekerjaan yang Anda lakukan.

Undercarriage

Desain sprocket yang ditinggikan membantu melindungi komponen utama dari benturan keras dan menyediakan desain modular untuk memudahkan servis. Operator mendapatkan garis pandang yang sangat baik ke arah blade, sisi, dan bagian belakang alat berat. Pusat gravitasi alat berat tetap rendah, sehingga menghasilkan stabilitas, keseimbangan, dan traksi yang unggul.

Undercarriage Tugas Berat, dengan roller carrier/track dan idler berpelumas permanen, merupakan standar pada D6R2. Komponen ini dirancang memiliki masa aus yang lebih lama dalam kondisi yang abrasif atau kondisi benturan tinggi seperti kehutanan, pekerjaan di lereng, atau medan berbatu. Atau, pilih undercarriage SystemOne™ (traktor XL dan LGP) yang dirancang untuk bekerja dan aus sebagai satu sistem agar memperpanjang masa pakai dan menurunkan biaya dalam kondisi yang abrasif atau aplikasi dengan benturan rendah/sedang.

Berbagai pilihan desain dan lebar track shoe membantu Anda lebih mengoptimalkan alat berat demi meningkatkan kinerja dan memperpanjang masa pakai.



Teknologi Terintegrasi

Memonitor, mengelola, dan meningkatkan operasi di lokasi kerja



Teknologi LINK

Teknologi LINK, seperti Product Link™*, sepenuhnya terpadu ke alat berat dan menyampaikan informasi penting secara nirkabel, termasuk lokasi, jam, penggunaan bahan bakar, waktu idle, dan kode kejadian.

Product Link/VisionLink®*

Kelola peralatan dengan data dan informasi kinerja secara langsung agar Anda dapat membuat keputusan yang tepat waktu untuk meningkatkan efisiensi dan produktivitas lokasi kerja, serta menurunkan biaya. Alat analisis dan penjadwalan membantu Anda mencatat perawatan rutin track dan merencanakan prosedur servis. Dan jika muncul masalah, operator dapat dengan cepat menilai masalahnya dan mengambil tindakan yang tepat untuk meminimalkan biaya servis dan waktu henti.

Di kantor atau di lokasi kerja, Anda dapat dengan mudah mengakses data tentang alat berat atau armada Anda melalui antarmuka pengguna VisionLink online dari komputer atau perangkat seluler.

**Product Link/VisionLink mobile tidak tersedia di semua wilayah. Hubungi dealer Cat Anda.*

Teknologi GRADE

Teknologi GRADE menggabungkan data desain digital, dan pemanduan dalam kabin untuk membantu operator mencapai sasaran kerataan lebih cepat dan akurat, dengan meminimalkan penggunaan patok dan pemeriksaan. Ini artinya Anda akan lebih produktif, menyelesaikan pekerjaan lebih cepat, dalam lintasan yang lebih sedikit, menggunakan lebih sedikit bahan bakar, dengan biaya lebih rendah.

Cat AccuGrade™

AccuGrade adalah sistem kontrol kemiringan opsional yang dipasang dealer untuk memfasilitasi kontrol kemiringan blade dan ketinggian otomatis, demi meningkatkan produktivitas dan akurasi hingga 50 persen dibandingkan metode konvensional. Pemanduan dalam kabin secara langsung menunjukkan dengan tepat lokasi kerja dan seberapa banyak yang harus dipotong atau diisi, sehingga operator dapat bekerja lebih percaya diri dan mendapatkan hasil kemiringan yang lebih cepat, dalam lebih sedikit lintasan, menggunakan lebih sedikit material, bahan bakar, dan biaya. Pilih sistem laser 2D untuk bidang datar dan miring, dan satelit 3D (GNSS) untuk desain rumit yang lebih besar atau kontrol stasiun total (UTS) untuk perataan akhir yang halus. Sistem 3D meniadakan perlunya pematokan, pemeriksaan, dan kru lapangan, sehingga lokasi kerja lebih aman dan lebih efektif biaya.



Rancangan Khusus

Dibuat khusus demi kinerja



D6R2 dapat dilengkapi secara khusus dari pabrik untuk bekerja dalam aplikasi yang paling berat.

Attachment Kehutanan

- Sweep opsional membantu melindungi kabin, bagian atas, dan bagian samping alat berat.
- Tirai memberikan perlindungan tambahan bagi operator dari jendela dan pintu kabin serta lingkungan kanopi terbuka (ISO 8084).
- Pelindung tambahan membantu melindungi struktur alat berat dari serpihan berat.
- Sistem pendinginan dirancang untuk lingkungan dengan serpihan tinggi, serta mudah dibersihkan.

Pengaturan Cuaca Dingin

- Kipas bolak-balik memungkinkan penyetelan manual aliran udara melalui radiator.
- Baterai tugas berat dan alternator untuk tambahan kemampuan start dingin.
- Kap padat untuk meningkatkan perlindungan dari salju dan es.
- Kabin arktik dengan kaca panel ganda, serta kursi bersuspensi berpemanas opsional, meningkatkan kenyamanan operator dalam kondisi dingin ekstrem.
- Seal final drive dan oli dirancang tahan terhadap kondisi dingin yang ekstrem.

Waste Handler

- Pelindung khusus, palang striker, dan seal membantu melindungi alat berat dari benturan dan serpihan di udara/membelit.
- Sistem pendinginan dan pelindung termal di engine dirancang untuk lingkungan dengan serpihan tinggi serta mudah dibersihkan.
- Fitur penanganan udara khusus membantu menyalurkan udara yang lebih bersih ke alat berat.
- Blade timbunan sampah dan track shoe dengan lubang tengah membantu Anda mengoptimalkan waste handler saat bekerja.



Kemudahan Servis dan Dukungan Pelanggan

Ketika waktu kerja menentukan

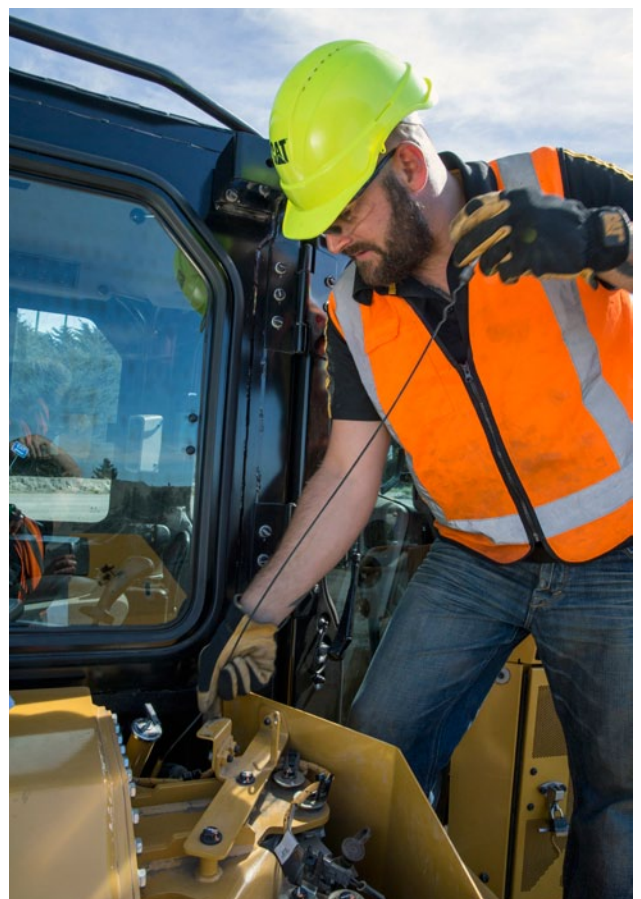
Kemudahan Servis

D6R2 dirancang mudah diperbaiki dan dirawat agar Anda dapat menghemat waktu servis dan memanfaatkan lebih banyak waktu untuk bekerja.

Untuk mempermudah pemeriksaan harian dan perawatan rutin, titik servis dikelompokkan dan Anda dapat mengetahui sekilas informasi tingkat cairan dari pengukur inspeksi. Lokasi titik servis konsisten di seluruh model traktor Cat agar lebih menghemat waktu Anda. Filter bahan bakar efisiensi tinggi memiliki sensor air dalam bahan bakar untuk menambah ketahanan sistem bahan bakar.

Desain yang diperbarui menempatkan alternator di posisi lebih tinggi untuk menambah perlindungan, terutama dalam kondisi basah dan berpasir.

Sekarang, kondensor AC dipasang di luar di bagian atas kabin. Langkah ini meningkatkan kemampuan pemanasan/ventilasi/AC, sekaligus meningkatkan pendinginan engine dan kemudahan servis.



Cat EMSolutions (Solusi Manajemen Peralatan, Equipment Management Solutions)

Bersama EMSolutions, Anda dapat mengendalikan armada dengan solusi yang spesifik dengan kebutuhan manajemen peralatan Anda.

Manajemen peralatan menyeluruh – dipadukan dengan pengetahuan dan keahlian dealer Cat – dapat menghadirkan berbagai cara untuk membantu Anda meraih hasil yang langsung meningkatkan keuntungan.

- Meningkatkan kesiapan
- Mengurangi biaya kepemilikan dan pengoperasian
- Menyederhanakan proses perawatan
- Memaksimalkan masa pakai peralatan
- Meningkatkan nilai jual kembali

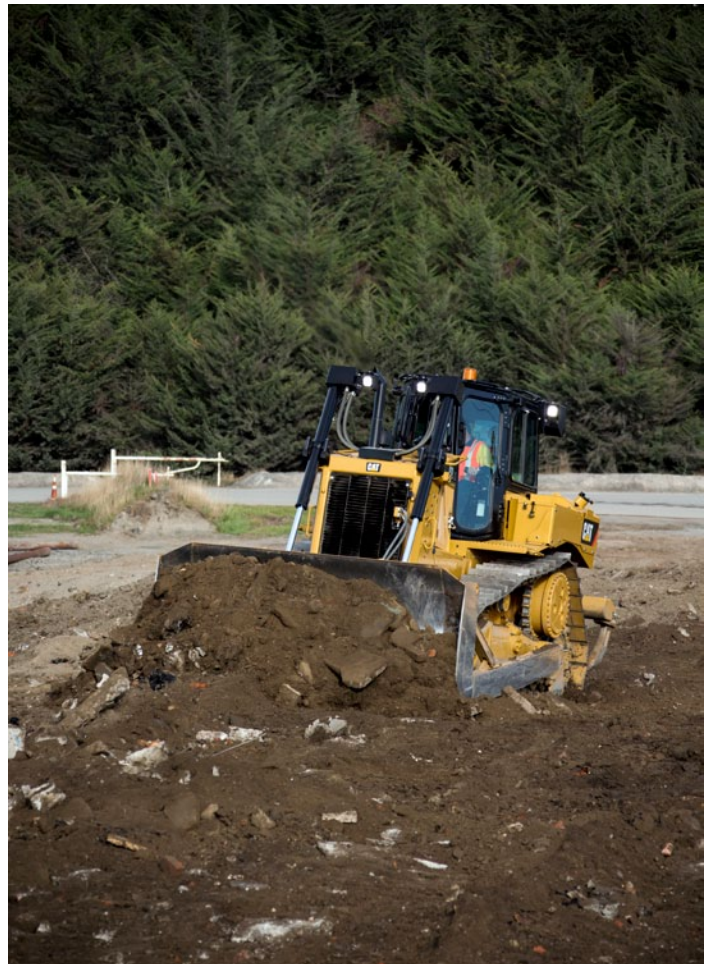
Dengan lima level dukungan, dari akses jarak jauh hingga data peralatan, dan manajemen armada lengkap dan proaktif, EMSolutions memungkinkan Anda memilih tingkat dukungan yang tepat bagi Anda.

Dukungan Dealer Cat yang Terkenal

Dealer Cat yang berwawasan luas memiliki reputasi global dalam menyediakan layanan penjualan dan servis yang luar biasa. Jika Anda memerlukan perbaikan, dealer Cat dan jaringan distribusi Caterpillar yang tiada banding akan mengirimkan suku cadang tepat yang Anda perlukan dengan cepat. Maksimalkan investasi peralatan Anda dengan Perjanjian Dukungan Pelanggan yang disesuaikan agar memenuhi kebutuhan bisnis Anda. Manfaatkan program perawatan pencegahan seperti Servis Track Khusus, analisis Pengambilan Sampel Oli Terjadwal (S-O-SSM), dan kontrak perawatan bergaransi. Dealer Cat dapat membantu Anda dengan pelatihan operator untuk membantu meningkatkan keuntungan.

Dealer Cat juga dapat membantu memaksimalkan investasi peralatan Anda dengan layanan seperti suku cadang Cat Reman* dan Cat Certified Rebuild. Suku cadang remanufaktur menawarkan garansi dan keandalan yang sama seperti suku cadang baru dengan biaya yang lebih rendah. Certified Rebuild menawarkan "masa pakai kedua" untuk alat berat Anda dan dengan memanfaatkan pembaruan teknis terbaru, Anda akan memiliki dozer seperti baru dan garansi alat berat baru. Caterpillar berupaya menawarkan biaya kepemilikan dan pengoperasian terendah bagi pelanggan selama masa pakai alat berat mereka.

**Hubungi dealer Cat Anda untuk mengetahui ketersediaan Reman di kawasan Anda.*



Spesifikasi Traktor Tipe Track D6R2

Engine – Standar

Model Engine	Cat C9 ACERT	
Emisi	Memenuhi standar emisi setara EPA Tier 2 AS/Stage II EU dan bersertifikasi Cina Non-Jalan Raya II.	
Daya Engine (Maksimum)		
SAE J1995	154 kW	207 hp
ISO 14396	151 kW	203 hp
ISO 14396 (DIN)		206 hp
Kecepatan Engine	1900 rpm	
Daya Bersih (Tetapan)		
ISO 9249/SAE J1349	133 kW	179 hp
ISO 9249/SAE J1349 (DIN)		182 hp
80/1269/EEC	133 kW	179 hp
Kecepatan Engine Tetapan	2000 rpm	
Daya Bersih (Maksimum)		
ISO 9249/SAE J1349	141 kW	189 hp
ISO 9249/SAE J1349 (DIN)		192 hp
80/1269/EEC	141 kW	189 hp
Kecepatan Engine	1900 rpm	
Diameter	112 mm	4,4 in.
Langkah	149 mm	5,9 in.
Kapasitas Silinder	8,8 l	537 in ³

- Daya bersih yang disebutkan adalah daya yang tersedia pada flywheel bila engine dilengkapi dengan kipas pada kecepatan maksimum, air cleaner, muffler, alternator.
- Tidak memerlukan penurunan daya hingga ketinggian 2286 m (7500 ft). Penurunan daya otomatis terjadi di atas 2286 m (7500 ft).

Engine – XL/LGP

Model Engine	Cat C9 ACERT	
Emisi	Memenuhi standar emisi setara EPA Tier 2 AS/Stage II EU dan bersertifikasi Cina Non-Jalan Raya II.	
Daya Engine (Maksimum)		
SAE J1995	169 kW	227 hp
ISO 14396	166 kW	223 hp
ISO 14396 (DIN)		226 hp
Kecepatan Engine	1800 rpm	
Daya Bersih (Tetapan)		
ISO 9249/SAE J1349	148 kW	198 hp
ISO 9249/SAE J1349 (DIN)		202 hp
80/1269/EEC	148 kW	199 hp
Kecepatan Engine Tetapan	2000 rpm	
Daya Bersih (Maksimum)		
ISO 9249/SAE J1349	158 kW	212 hp
ISO 9249/SAE J1349 (DIN)		215 hp
80/1269/EEC	158 kW	212 hp
Kecepatan Engine	1800 rpm	
Diameter	112 mm	4,4 in.
Langkah	149 mm	5,9 in.
Kapasitas Silinder	8,8 l	537 in ³

- Daya bersih yang disebutkan adalah daya yang tersedia pada flywheel bila engine dilengkapi dengan kipas pada kecepatan maksimum, air cleaner, muffler, alternator.
- Tidak memerlukan penurunan daya hingga ketinggian 2286 m (7500 ft). Penurunan daya otomatis terjadi di atas 2286 m (7500 ft).

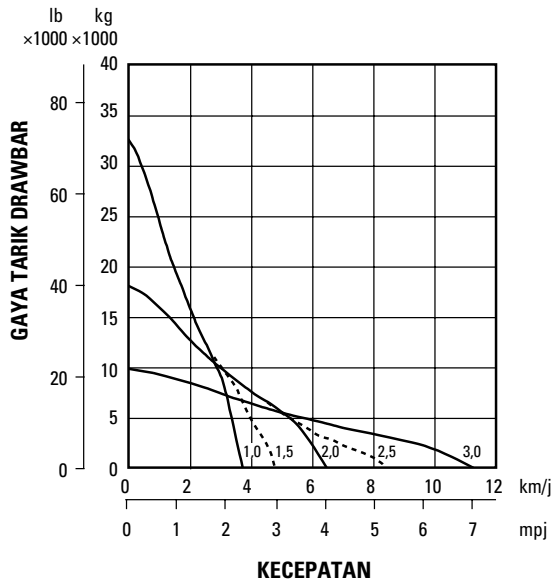
Spesifikasi Traktor Tipe Track D6R2

Transmisi

1,0 Maju	3,8 km/j	2,4 mpj
1,5 Maju*	4,8 km/j	3,0 mpj
2,0 Maju	6,5 km/j	4,0 mpj
2,5 Maju*	8,4 km/j	5,2 mpj
3,0 Maju	11,5 km/j	7,1 mpj
1,0 Mundur	4,8 km/j	3,0 mpj
1,5 Mundur*	6,2 km/j	3,9 mpj
2,0 Mundur	8,4 km/j	5,2 mpj
2,5 Mundur*	8,4 km/j	5,2 mpj
3,0 Mundur	14,5 km/h	9,0 mpj

*Dengan AutoShift opsional dipilih

Drawbar – D6R2 Standar

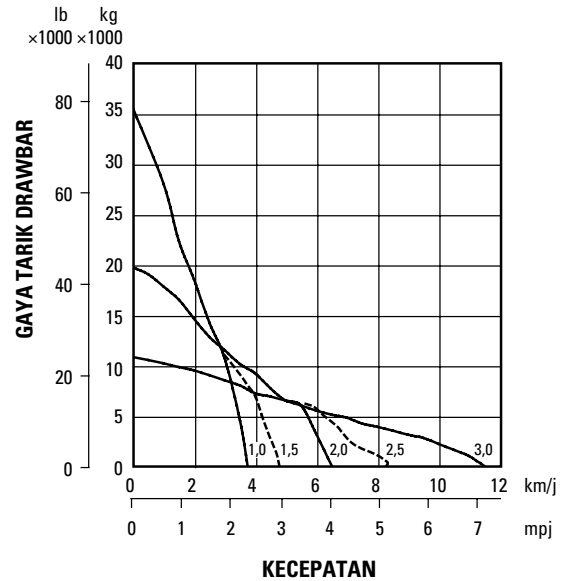


KUNCI

- 1,0 – Gigi 1
- 1,5 – Gigi 1, kecepatan tambahan dengan Transmisi Otomatis diaktifkan
- 2,0 – Gigi 2
- 2,5 – Gigi 2, kecepatan tambahan dengan Transmisi Otomatis diaktifkan
- 3,0 – Gigi 3

CATATAN: Gaya tarik yang dapat digunakan bergantung pada bobot

Drawbar – D6R2 XL dan LGP



KUNCI

- 1,0 – Gigi 1
- 1,5 – Gigi 1, kecepatan tambahan dengan Transmisi Otomatis diaktifkan
- 2,0 – Gigi 2
- 2,5 – Gigi 2, kecepatan tambahan dengan Transmisi Otomatis diaktifkan
- 3,0 – Gigi 3

CATATAN: Gaya tarik yang dapat digunakan bergantung pada bobot dan

Spesifikasi Traktor Tipe Track D6R2

Kapasitas Isi Ulang Servis

Tangki Bahan Bakar	424 l	112,0 Gal-AS.
Sistem Pendinginan	59,4 l	15,7 Gal-AS.
Karter Engine	28 l	7,4 Gal-AS.
Power Train	146 l	38,6 Gal-AS.
Final Drive (masing-masing)	13,5 l	3,6 Gal-AS.
Poros Pivot	5 l	1,3 Gal-AS.
Tangki Hidraulik	51,5 l	13,6 gal
Rangka Roller (masing-masing)	24,6 l	6,5 Gal-AS.

Bobot

Kerja		
D6R2 (S)	18.984 kg	41.853 lb
D6R2 (SU)	19.066 kg	42.033 lb
D6R2 (A)	19.448 kg	42.875 lb
D6R2 XL (SU)	19.914 kg	43.903 lb
D6R2 XL (A)	19.969 kg	44.024 lb
D6R2 LGP (S)	21.661 kg	47.754 lb
Pengiriman		
D6R2	16.209 kg	35.735 lb
D6R2 XL	16.820 kg	37.082 lb
D6R2 LGP	18.720 kg	41.270 lb

- Bobot kerja mencakup pelumas, cairan pendingin, tangki bahan bakar terisi penuh, track standar, kabin ROPS, AC, kontrol hidraulik, blade, drawbar, dan operator.
- Bobot pengiriman mencakup pelumas, cairan pendingin, tangki bahan bakar 10 %, track standar, kabin ROPS, AC, dan kontrol hidraulik.

Undercarriage – Standar

Tipe Shoe	Servis Sedang	
Lebar Shoe	560 mm	22,0 in.
Tinggi Grouser	65 mm	2,6 in.
Shoe per Sisi	39	
Track Roller per Sisi	6	
Pitch Track	203 mm	8,0 in.
Osilasi pada Idler Depan	86 mm	3,4 in.
Lebar Antar-Track	1880 mm	74,0 in.
Panjang Track di Permukaan Tanah	2664 mm	104,9 in.
Area Kontak dengan Tanah	2,98 m ²	4625 in ²
Tekanan Ke Permukaan Tanah (ISO 16754)		
S – Blade	62,4 kPa	9,0 psi
Blade – SU	62,6 kPa	9,1 psi
Blade – A	63,9 kPa	9,3 psi

Undercarriage – XL

Tipe Shoe	Servis Sedang	
Lebar Shoe	560 mm	22,0 in.
Tinggi Grouser	65 mm	2,6 in.
Shoe per Sisi	41	
Track Roller per Sisi	7	
Pitch Track	203 mm	8,0 in.
Osilasi pada Idler Depan	95 mm	3,7 in.
Lebar Antar-Track	1880 mm	74,0 in.
Panjang Track di Permukaan Tanah	2871 mm	113,0 in.
Area Kontak dengan Tanah	3,22 m ²	4984 in ²
Tekanan Ke Permukaan Tanah (ISO 16754)		
Blade – SU	60,7 kPa	8,8 psi
Blade – A	60,9 kPa	8,8 psi

Undercarriage – LGP

Tipe Shoe	Servis Sedang	
Lebar Shoe	915 mm	36,0 in.
Tinggi Grouser	65 mm	2,6 in.
Shoe per Sisi	45	
Track Roller per Sisi	8	
Pitch Track	203 mm	8,0 in.
Osilasi pada Idler Depan	112 mm	4,4 in.
Lebar Antar-Track	2286 mm	90,0 in.
Panjang Track di Permukaan Tanah	3275 mm	128,9 in.
Area Kontak dengan Tanah	5,99 m ²	9290 in ²
Tekanan Ke Permukaan Tanah (ISO 16754)		
Blade – SLGP	35,4 kPa	5,1 psi

Spesifikasi Traktor Tipe Track D6R2

Ripper

Tipe	Paralelogram Tetap	
Jumlah Pocket	3 – Multi Shank	
Lebar Batang Keseluruhan	2190 mm	86,2 in.
Bobot dengan Shank Standar	1644 kg	3624 lb
Penetrasi Maksimum	500 mm	19,7 in.
Gaya Penetrasi Maksimum	65,6 kN	14.747 lbf
Gaya Ungkit	116,5 kN	26.190 lbf

Kontrol Hidraulik

Tipe Pompa – Implement	Piston Kapasitas Silinder Variabel	
Tipe Pompa – Kemudi	Piston Kapasitas Silinder Variabel	
RPM pada Putaran Engine Tetap – Implement	2120 rpm	
RPM pada Putaran Engine Tetap – Pengemudian	2440 rpm	
Output Pompa – Implement	203 l/mnt.	53,6 Gal-AS/mnt.
Output Pompa – Kemudi	199 l/mnt.	52,6 Gal-AS/mnt.
Aliran Silinder Angkat	214 l/mnt	56,5 Gal-AS/mnt.
Aliran Silinder Kemiringan	90 L/mnt	23,8 Gal-AS/mnt
Aliran Silinder Ripper	214 l/mnt	56,5 Gal-AS/mnt.
Tekanan Pengoperasian Maksimum		
Silinder Angkat Bulldozer	19.300 kPa	2799 psi
Silinder Kemiringan Bulldozer	19.300 kPa	2799 psi
Silinder Angkat Ripper	19.300 kPa	2799 psi
Pengemudian	40.500 kPa	5874 psi
Katup Relief Utama		
Setelan Tekanan – Implement	21.700 kPa	3147 psi
Setelan Tekanan – Kemudi	45.500 kPa	6599 psi

Standar

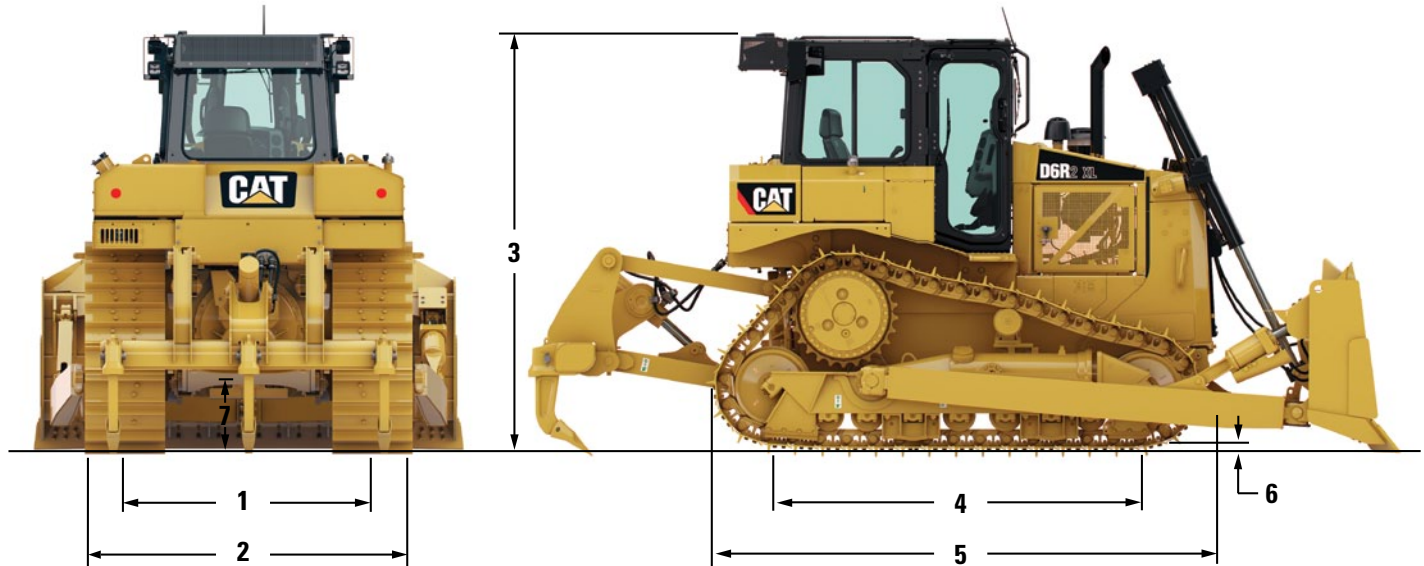
ROPS/FOPS	Struktur Pelindung Bahaya Terguling (ROPS, Rollover Protective Structure) yang ditawarkan oleh Caterpillar memenuhi kriteria ROPS ISO 3471:2008; Struktur Pengaman dari Benda Jatuh (FOPS, Falling Object Protective Structure) memenuhi kriteria FOPS ISO 3449:2005
Rem	Rem memenuhi standar SAE J/ISO 10265:2008
Kabin	Memenuhi standar yang sesuai sebagaimana tercantum di bawah

- Tekanan suara bagi operator yang diukur berdasarkan prosedur yang ditentukan dalam ISO 6396:2008 adalah 80 dB(A) untuk kabin yang diproduksi Caterpillar, bila dipasang dan dirawat dengan benar serta diuji dengan pintu dan jendela yang tertutup.
- Tingkat suara dapat bervariasi dengan alat berat yang dilengkapi pilihan kecepatan kipas engine opsional.
- Alat pelindung pendengaran mungkin diperlukan ketika bekerja dengan ruang operator dan kabin terbuka (bila tidak dirawat dengan benar atau pintu/jendela terbuka) selama jangka waktu lama atau dalam lingkungan yang bising.
- Tingkat daya suara eksterior untuk alat berat standar yang diukur sesuai prosedur pengujian yang ditetapkan dalam ISO 6395:2008 adalah 116 dB(A). Tingkat kebisingan dapat bervariasi dengan alat berat yang dilengkapi pilihan putaran kipas engine opsional.

Spesifikasi Traktor Tipe Track D6R2

Dimensi

Semua dimensi merupakan nilai perkiraan.



	Standar		XL		LGP	
1 Lebar Antar-Track	1880 mm	74,0 in.	1880 mm	74,0 in.	2286 mm	90,0 in.
2 Lebar Traktor						
Dengan Trunnion	2640 mm	103,9 in.	2640 mm	103,9 in.	3490 mm	137,4 in.
Lebar Tanpa Trunnion (lebar shoe standar)	2440 mm	96,1 in.	2440 mm	96,1 in.	3201 mm	126,0 in.
3 Tinggi Alat Berat dari Ujung Grouser						
Cerobong Gas Buang	3115 mm	122,6 in.	3115 mm	122,6 in.	3165 mm	124,6 in.
ROPS (kabin atau kanopi)	3216 mm	126,6 in.	3216 mm	126,6 in.	3266 mm	128,6 in.
Sweep	3296 mm	129,8 in.	3296 mm	129,8 in.	3346 mm	131,7 in.
4 Panjang Track di Permukaan Tanah	2664 mm	104,9 in.	2871 mm	113,0 in.	3275 mm	128,9 in.
5 Panjang Traktor Dasar	3860 mm	152,0 in.	3860 mm	152,0 in.	4247 mm	167,2 in.
Dengan attachment berikut, penambahan:						
S – Blade	1043 mm	41,1 in.	T/A		1218 mm	48,0 in.
Blade – SU	1235 mm	48,6 in.	1472 mm	58,0 in.	T/A	
Blade – A (lurus)	1147 mm	45,2 inci	1349 mm	53,1 in.	T/A	
Blade – A (sudut 25 derajat)	1983 mm	78,1 in.	2185 mm	86,0 in.	T/A	
Drawbar Belakang	366 mm	14,4 in.	366 mm	14,4 in.	251 mm	9,9 in.
Ripper Multi-Shank (ujung di permukaan tanah)	1403 mm	55,2 in.	1403 mm	55,2 in.	1298 mm	51,1 in.
6 Tinggi Batang Grouser	65 mm	2,6 in.	65 mm	2,6 in.	65 mm	2,6 in.
7 Jarak Bebas ke Tanah	372 mm	14,6 in.	372 mm	14,6 in.	422 mm	16,6 in.
8 Tinggi Drawbar (ujung grouser sampai ke pusat clevis)	576 mm	22,7 in.	576 mm	22,7 in.	624 mm	24,6 in.

Spesifikasi Traktor Tipe Track D6R2

Bulldozer

Blade	6S		6S LGP		6SU		6SU XL	
Kapasitas (SAE J1265)	3,99 m ³	5,2 yd ³	3,79 m ³	5,0 yd ³	5,55 m ³	7,3 yd ³	5,55 m ³	7,3 yd ³
Lebar	3360 mm	132,3 in.	4063 mm	160,0 in.	3260 mm	128,3 in.	3260 mm	128,3 in.
Tinggi	1257 mm	49,5 in.	1101 mm ⁽²⁾	43,3 in ⁽²⁾	1412 mm ⁽³⁾	55,6 in ⁽³⁾	1412 mm ⁽⁴⁾⁽⁵⁾	55,6 in ⁽⁴⁾⁽⁵⁾
Kedalaman Penggalan	473 mm	18,6 in.	655 mm	25,8 in.	473 mm	18,6 in.	459 mm	18,1 in.
Jarak Bebas ke Tanah	1104 mm	43,5 in.	1083 mm	42,6 in.	1104 mm	43,5 in.	1195 mm	47,0 in.
Kemiringan Maksimum	765 mm	30,1 in.	701 mm	27,6 in.	743 mm	29,3 in.	743 mm	29,3 in.
Bobot ⁽¹⁾	2251 kg	4963 lb	2418 kg ⁽²⁾	5331 lb ⁽²⁾	2333 kg ⁽³⁾	5143 lb ⁽³⁾	2570 kg ⁽⁴⁾⁽⁵⁾	5666 lb ⁽⁴⁾⁽⁵⁾

Blade	6A		6A XL	
Kapasitas (SAE J1265)	3,95 m ³	5,2 yd ³	3,95 m ³	5,2 yd ³
Lebar	4166 mm	164,0 in.	4166 mm	164,0 in.
Tinggi	1155 mm	45,5 in.	1155 mm ⁽⁶⁾	45,5 in ⁽⁶⁾
Kedalaman Penggalan	506 mm	19,9 in.	524 mm	20,6 in.
Jarak Bebas ke Tanah	1142 mm	45,0 in.	1205 mm	47,4 inci
Kemiringan Maksimum	408 mm	16,1 in.	408 mm	16,1 in.
Bobot ⁽¹⁾	2715 kg	5986 lb	2625 kg ⁽⁶⁾	5787 lb ⁽⁶⁾

⁽¹⁾ Tidak termasuk kontrol hidraulik, namun termasuk lengan dorong atau rangka C, penahan kemiringan blade, dan silinder kemiringan jika dipasang.

⁽²⁾ Tambahkan 242 kg (534 lb) dan tinggi 603 mm (23,7 in.) untuk opsi rack "Sampah" Timbunan Sampah S LGP.

⁽³⁾ Tambahkan 176 kg (388 lb) dan tinggi 409 mm (16,1 in.) untuk opsi rack "Semak" Pembersihan Lahan SU.

⁽⁴⁾ Tambahkan 190 kg (419 lb) dan tinggi 426 mm (16,8 in.) untuk opsi rack "Semak" Pembersihan Lahan 6SU XL.

⁽⁵⁾ Tambahkan 245 kg (540 lb) dan tinggi 650 mm (25,6 in.) untuk opsi rack "Sampah" Timbunan Sampah 6SU XL.

⁽⁶⁾ Tambahkan 228 kg (503 lb) dan tinggi 545 mm (21,5 in.) untuk opsi rack "Semak" Pembersihan Lahan 6AXL.

Perlengkapan Standar D6R2

Perlengkapan Standar

Perlengkapan standar dapat berbeda-beda. Hubungi dealer Cat Anda untuk mengetahui perinciannya.

KONFIGURASI TRAKTOR

- D6R2
- D6R2 XL
- D6R2 LGP (Tekanan ke Tanah Rendah)

POWER TRAIN

- Engine diesel Cat C9 ACERT dengan Turbocharger, Injeksi Langsung. Memenuhi standar emisi setara Stage II UE atau EPA Tier 2 AS lama. Bersertifikasi standar emisi Cina Non-Jalan Raya II.
- Radiator pelat batang aluminium
- Air cleaner, precleaner dengan ejector debu tabung strata
- Filter udara dengan indikator servis elektronik
- Aftercooler Udara ke Udara (ATAAC, Air-to Air After Cooler) dengan pelat batang aluminium
- Cairan pendingin pemakaian lama
- Kipas, blower, penggerak langsung
- Final drive, planetary reduksi tunggal 3-planet
- Filter bahan bakar dengan air di sensor/indikator bahan bakar
- Pompa priming bahan bakar, elektrik
- Muffler dengan cerobong tirus
- Rem parkir, elektronik
- Transmisi planetary, power shift elektronik kecepatan 3F/3R
- Prescreener
- Konverter/pembagi torsi

UNDERCARRIAGE

- Roller carrier, berpelumas permanen (model XL dan LGP)
- Siap dipasang roller carrier (model STD)
- Batang penyeimbang
- Pelindung, pengarah ujung track
- Idler, berpelumas permanen
- Poros pivot, dengan pin
- Segmen rim sprocket, dapat diganti
- Track roller, pelumasan seumur hidup
- Rangka track roller, bentuk pipa
- Penyetel track, hidrolik
- Track, tugas berat, ber-seal dan berpelumas

KELISTRIKAN

- Alarm, mundur
- Alternator (115 amp)
- Dua baterai bebas perawatan 12V (sistem 24V)
- Konverter, 12 V, 10 Amp dengan 1 outlet
- Konektor, diagnostik
- Starter elektrik, 24 V
- Klakson, peringatan maju
- Lampu, halogen (4)

LINGKUNGAN OPERATOR

- Sandaran lengan yang dapat disetel
- Pedal deselerator
- Kontrol batang tiller kemudi diferensial
- Kabin, ROPS Terintegrasi
- Sistem monitoring Caterpillar
 - temperatur cairan pendingin
 - temperatur oli hidrolik
 - temperatur oli power train
 - ketinggian bahan bakar
 - kecepatan engine, takometer
 - meteran jam servis
 - lampu peringatan sistem
- Bantalan kaki, dipasang di dasbor
- Kontrol hidrolik yang dioperasikan secara otomatis dengan sakelar penonaktifan elektronik
- Kaca spion, pandangan belakang
- Kursi, suspensi kontur dapat disetel
- Sabuk pengaman, memendek sendiri 76 mm (3 in.)
- Sakelar throttle, kenop putar elektronik

PERLENGKAPAN STANDAR LAINNYA

- Siap Cat Product Link
- Penutup engine dengan kap berlubang dan penutup samping
- Peralatan penarik depan
- Pelindung, bagian bawah
- Pintu radiator, dengan louver
- Pemasangan, silinder angkat
- Silinder pengangkat dengan saluran
- Hidrolik, sensor beban, fitur dozer untuk mengangkat dan memiringkan blade
- Oil cooler, hidrolik
- Port pengambilan sampel
 - oli engine
 - cairan pendingin engine
 - oli power train
 - oli hidrolik
- Pelindung dari kejahatan
 - gembok yang terpasang pada kotak baterai dan saluran kuras tangki bahan bakar
 - persediaan gembok untuk kompartemen cairan dan penutup engine

Perlengkapan Opsional

Perlengkapan opsional dapat berbeda-beda. Hubungi dealer Cat Anda untuk mengetahui perinciannya.

POWER TRAIN

- Pengurasan, ekologi, power train
- Pelindung termal engine dengan turbocharger berpendingin air
- Final drive, STD, XL, atau LGP, cairan arktik
- Final drive, XL atau LGP, seal berpelindung
- Sistem bahan bakar, berpemanas
- Heater, cairan pendingin engine, 240V
- Sistem penggantian oli, kecepatan tinggi
- Precleaner, ditinggikan
- Precleaner, turbin dengan saringan
- Pelindung inti radiator
- Kipas radiator, bolak-balik (cuaca dingin)
- Kipas radiator, ejector
- Kipas radiator, kecepatan lebih tinggi (ambien tinggi)
- Peredam suara, eksterior
- Alat bantu start, eter
- Radiator anti-sampah

UNDERCARRIAGE

- SystemOne (XL atau LGP)
- Pemandu track, tengah (STD, XL, dan LGP)
- Pemandu track, panjang penuh (STD, XL, dan LGP)
- Track shoe, 560 mm (22,0 in.), Kerja Sedang (STD dan XL)
- Track shoe, 560 mm (22,0 in.), Kerja Ekstrem (STD dan XL)
- Track shoe, 560 mm (22,0 in.), Kerja Ekstrem dengan lubang trapesium (XL)
- Track shoe, 610 mm (24 in.), Kerja Sedang (STD dan XL)
- Track shoe, 610 mm (24 in.), Kerja Ekstrem, SystemOne, (XL)
- Track shoe, 610 mm (24 in.), Kerja Ekstrem dengan lubang trapesium (XL)
- Track shoe, 915 mm (36,0 in.), Kerja Sedang (LGP)
- Track shoe, 915 mm (36,0 in.), Kerja Ekstrem, SystemOne (LGP)
- Track shoe, 915 mm (36,0 in.), Kerja Ekstrem dengan lubang trapesium (LGP)
- Track shoe, 990 mm (39 in.), pembersihan mandiri (LGP)
- Penanganan limbah/timbunan sampah (XL dan LGP)

KELISTRIKAN

- Alternator, 150 Amp, tugas berat
- Alternator, 150 Amp, bersaluran
- Baterai, tugas berat
- Lampu, halogen (6)
- Lampu, LED (6)
- Lampu, halogen (4 – sweep)
- Lampu, halogen (8 – sweep)

LINGKUNGAN OPERATOR

- Kabin, Arktik, ROPS terintegrasi
- Kanopi, ROPS terintegrasi
- Spion, tambahan
- Tirai, belakang, kabin atau kanopi
- Tirai, samping, kabin atau kanopi
- Tirai, pintu/depan, kabin atau kanopi
- Kursi bersuspensi, berpelapis vinyl dengan sabuk pengaman memendek sendiri 76 mm (3 in.)
- Kursi bersuspensi, berpelapis kain dengan sabuk pengaman memendek sendiri 76 mm (3 in.)
- Kursi bersuspensi, berpelapis kain, berpemanas dan berventilasi dengan sabuk pengaman memendek sendiri 76 mm (3 in.)

PRODUK TEKNOLOGI

- Cat Product Link, Satelit, Pro-Series
- Cat Product Link, Seluler, Pro-Series
- Cat Product Link, Mode Ganda, Pro Series dan Elite Series

ATTACHMENT LAIN

- Drawbar, kokoh
- Counterweight, belakang
- Hidrolik, ripper
- Ripper, multi-shank, shank lurus atau melengkung (3)
- Batang striker, belakang (XL atau LGP)
- Batang striker, depan (XL atau LGP)

PELINDUNG

- Penutup, engine, kap padat
- Pelindung, bawah, tugas berat
- Pelindung, tangki bahan bakar
- Pelindung, saluran kemiringan blade hidrolik
- Pelindung, pembersihan lahan
- Pelindung, radiator, tugas berat
- Pelindung, transmisi
- Sweep, pelindung maju

BULLDOZER

- Sudut, kemiringan hidrolik atau mekanis (STD dan XL)
- Sudut, kemiringan hidrolik atau mekanis, pembersihan lahan (XL)
- Semi-Universal, kemiringan hidrolik (STD dan XL)
- Semi-Universal, kemiringan hidrolik, timbunan sampah (XL)
- Semi-Universal, kemiringan hidrolik, pembersihan lahan (STD dan XL)
- Lurus, kemiringan hidrolik (STD dan LGP)
- Lurus, kemiringan hidrolik, timbunan sampah (LGP)

Untuk informasi selengkapnya mengenai produk, layanan dealer, dan solusi industri Cat, kunjungi situs web kami di www.cat.com

© 2015 Caterpillar

Semua hak dilindungi undang-undang

Bahan dan spesifikasi dapat berubah sewaktu-waktu tanpa pemberitahuan terlebih dahulu. Alat berat yang ditampilkan dalam foto mungkin disertai perlengkapan tambahan. Hubungi dealer Cat Anda untuk mengetahui pilihan yang tersedia.

CAT, CATERPILLAR, SAFETY.CAT.COM, logo-logo yang berkaitan, kemasan dagang "Caterpillar Yellow", dan "Power Edge", serta identitas dagang dan produk yang digunakan di sini, merupakan merek dagang dari Caterpillar dan tidak boleh digunakan tanpa izin.

VisionLink adalah merek dagang dari Trimble Navigation Limited, terdaftar di Amerika Serikat dan di negara lain.

A8HQ7517-01 (08-2015)
(Terjemahan: 10-2015)
Menggantikan A8HQ7517
(AME/APD [kecuali Cina,
Jepang, Korea Selatan/CIS])

