

Retroexcavadoras cargadoras

# 420F2/420F2 IT



## Motor

Modelo del motor	3054C Cat® mecánico con turbocompresor	
Potencia neta nominal: SAE J1349	70 kW	94 hp
Potencia neta nominal: ISO 9249	71 kW	95 hp

## Pesos

Peso en orden de trabajo: mínimo	7.726 kg	17.033 lb
Peso en orden de trabajo: máximo (capacidad ROPS)	11.000 kg	24.251 lb

## Retroexcavadora

Profundidad de excavación: estándar	4.360 mm	14' 4"
Profundidad de excavación: brazo extensible extendido	5.441 mm	17' 11"

## Características

### Estación del operador completamente nueva

Fabricada teniendo en cuenta al operador, la nueva cabina de la Retroexcavadora Cargadora F2 proporciona control de la máquina adicional al alcance del operador, con traba del diferencial y funciones auxiliares en la palanca universal del cargador. La columna de dirección ajustable, así como el asiento ajustable y los controles de pisón de la retroexcavadora, proporcionan comodidad adicional al operador.

### Tecnología hidráulica líder en la industria

La bomba de pistones de detección de carga con control electrónico de la retroexcavadora cargadora Cat proporciona fuerzas de levantamiento y excavación hidráulicas en cualquier velocidad del motor. La bomba de flujo variable hace coincidir la potencia hidráulica con las exigencias del trabajo y las válvulas de flujo compartido permiten que la máquina realice diversas funciones sin problemas.

### Modalidad económica

La nueva tecnología permite que la Retroexcavadora Cargadora F2 ahorre combustible mientras mantiene el rendimiento en aplicaciones como apertura de zanjas, levantamiento y carga de camiones. Cero reducción del rendimiento significa mayor eficiencia en el sitio de trabajo.

### Mayor versatilidad

El cambio de accesorios rápido y sencillo proporciona una mayor versatilidad y la capacidad de hacer coincidir la herramienta correcta con la aplicación de trabajo. El acoplador de la retroexcavadora hidráulica permite un cambio de herramienta sin salir de la estación de operación. El acoplador hidráulico del cargador, estándar en la retroexcavadora cargadora con portaherramientas integrado (IT, Integrated Toolcarrier), proporciona opciones adicionales para aplicaciones de la cargadora.

### Potencia y rendimiento superiores

El diseño estructural y el sistema hidráulico líderes en la industria proporcionan mayor fuerza de elevación y fuerzas de desprendimiento. La agresividad de la máquina ofrece una excelente productividad en las aplicaciones más exigentes.

## Contenido

Estación del operador .....	4
Tren de fuerza .....	6
Sistema hidráulico avanzado .....	7
Rendimiento de la retroexcavadora .....	8
Rendimiento del cargador .....	8
Herramientas .....	9
Facilidad de servicio.....	10
Respaldo al cliente .....	10
Especificaciones.....	11
Equipo estándar .....	23
Equipo optativo.....	24
Notas.....	25





**Disfrute de la retroexcavadora cargadora diseñada en torno a los comentarios de los clientes. La Retroexcavadora Cargadora 420F2 Cat coloca todos los controles de la máquina en la mano del operador. Opere todos los controles auxiliares con rodillos manuales. Muévase de un sitio de trabajo a otro de forma rápida y sin problemas con la 6ª marcha adicional en la transmisión de cambios automáticos y el convertidor de par con sistema de traba.**

# Estación del operador

Una cabina diseñada para máxima comodidad y productividad.



## Controles de palanca universal

Las palancas universales de la retroexcavadora cargadora Cat están diseñadas económicamente para proporcionar un control preciso con poco esfuerzo. Los modelos con portaherramientas integrado ofrecen una ruedecilla para una 3ª función auxiliar. El control de traba del diferencial está ubicado en el control del cargador para poner a disposición del operador la capacidad de control de la máquina. Una novedad en el modelo IT es el interruptor de control de avance, posición neutral y retroceso.



### **Comodidad inigualable**

La estación del operador de tipo automotriz y ergonómica lo ayuda a trabajar cómoda y productivamente todo el día. Elija la configuración que cumpla con sus necesidades: techo, techo Plus, cabina o cabina Deluxe. Entre las características del sistema se incluyen:

- Asiento con suspensión neumática ajustable
- Columna de dirección inclinable y telescópica
- Excelente visibilidad sobre el capó y hasta la descarga del cucharón
- Limpiaparabrisas con pantógrafo
- Rejilla de gran tamaño en el parabrisas delantero
- Amplio espacio para las piernas
- Asiento calefaccionado optativo
- Botón de traba del diferencial en la palanca del cargador
- Grandes ventanas con apertura
- Cabina de techo sólido
- Asiento con calefacción (optativo)

### **Control de amortiguación**

El sistema de control de amortiguación optativo mejora la amortiguación en todas las condiciones, incluso en operaciones de carga y acarreo, desplazamiento por carreteras o simplemente al moverse en el sitio de trabajo. El resultado puede ser una mayor comodidad para el operador, una potencial reducción de la fatiga del operador y una mejor retención del material.

### **Selector de patrón**

El interruptor selector de patrón, ubicado en la cabina, permite cambiar de la configuración de excavadora a la configuración de retroexcavadora simplemente pulsando un botón. Esto le permite usar el patrón que le resulte más cómodo para que pueda ser más productivo.

### **Grupo de medidores**

Las luces indicadoras LED y las alarmas sonoras permiten que la máquina se comunique claramente con el operador.



### **Seguridad para entrar y salir de la cabina**

Las nuevas agarraderas más largas y la colocación ergonómica de los escalones facilitan mantener tres puntos de contacto al entrar y salir de la cabina.



## Tren de fuerza

Diseñado para ofrecer rendimiento, potencia y eficiencia.

### Motor Cat

El Motor 3054C Cat mecánico con turbocompresor funciona de manera silenciosa y ofrece rendimiento y durabilidad.

### Transmisión

La transmisión servomecánica estándar proporciona cuatro velocidades de avance y retroceso. Los embragues de cambio hidráulico permiten cambios de dirección y de velocidad de desplazamiento sobre la marcha. La transmisión automática optativa permite adaptar los cambios a las condiciones de pendiente y de carga. Ahora con seis velocidades de avance y retroceso, la máquina puede alcanzar velocidades máximas de forma suave y rápida.

- El nuevo convertidor de par con sistema de traba optativo, que se ofrece en la transmisión de los cambios automáticos, aumenta la eficiencia del combustible hasta un 20 % en los seis cambios automáticos estándar. El convertidor de par con sistema de traba también mejora el desplazamiento por carretera en largas distancias y cuesta arriba.
- Las válvulas hidráulicas de control proporcional permiten obtener velocidades uniformes y cambios direccionales.
- La opción de tracción en cuatro ruedas mejora la movilidad y el rendimiento de la cargadora en condiciones de suelo deficientes y puede activarse sobre la marcha.
- La velocidad máxima de 40 km/h (25 mph) de desplazamiento por carreteras permite viajar rápidamente de un lugar de trabajo a otro.

### Selector de modalidad del freno

El interruptor selector de modalidad del freno tiene tres posiciones: tracción en dos ruedas, tracción en dos ruedas con freno en todas las ruedas y tracción en cuatro ruedas. La tracción en dos ruedas con freno en todas las ruedas mejora la duración de los neumáticos en el desplazamiento por carretera y conecta el eje delantero cuando se activan los frenos para mejorar el rendimiento durante el frenado. El selector de modalidad del freno se incluye en el paquete 4WD.

# Sistema hidráulico avanzado

Sistema de potencia que se ajusta a las demandas del lugar de trabajo.



## Sistema hidráulico con detección de carga

El sistema hidráulico de centro cerrado permite adaptar la presión y el flujo a las demandas de las aplicaciones. Independientemente de que se realicen grandes zanjas o excavaciones delicadas alrededor de servicios, se mantiene el control. En aplicaciones como la excavación de zanjas de producción, donde la velocidad es un factor importante, el sistema proporcionará el flujo necesario para hacer el trabajo con rapidez y eficiencia.

El sistema hidráulico con detección de carga entrega:

- Mejor eficiencia del combustible
- Control electrónico
- Operación más silenciosa
- Reducción del desgaste de los componentes
- Temperaturas hidráulicas inferiores
- Fuerzas plenas en cualquier velocidad del motor

## Válvulas de flujo compartido

Las válvulas hidráulicas optimizadas específicamente permiten la multifunción de los componentes hidráulicos, sin manipulación de la máquina. El fluido hidráulico se comparte entre los implementos de modo que el funcionamiento no se interrumpe.

## Tuberías hidráulicas

La combinación de tuberías hidráulicas de flujo unidireccional y bidireccional agrega versatilidad a la máquina. Con solo cambiar la posición de la palanca, la máquina puede hacer funcionar con eficacia cualquier herramienta mecánica de tipo de mando hidrostático.

## Modalidad económica

Las retroexcavadoras cargadoras Cat pueden reducir la velocidad del motor a 1.850 rpm y mantener una potencia hidráulica y un rendimiento superiores.



# Rendimiento del cargador

## Potente cargador delantero.

Los brazos del cargador delantero proporcionan más alcance, altura de descarga y fuerza de desprendimiento. Elija el varillaje del cargador que se adapte a la aplicación:

### Potente varillaje del cargador de inclinación única

- Posee grandes fuerzas de levantamiento y de desprendimiento que ofrecen un excelente rendimiento en aplicaciones de relleno y en carga de camiones con cucharones con pasador.
- Ahora el operador puede conectar la traba del diferencial mediante un botón en la palanca del cargador para mayor control de la máquina.

### El varillaje del cargador con portaherramientas integrado (IT) (optativo) ofrece altas fuerzas de desprendimiento con levantamiento paralelo para proporcionar eficiencia en la carga y manipulación de materiales:

- El portaherramientas integrado versátil incluye un acoplador rápido hidráulico estándar y puede utilizar una amplia gama de herramientas CAT Work Tools para una gran variedad de actividades.
- El control del cargador con portaherramientas integrado de palanca sencilla permite una modulación precisa de las herramientas de trabajo hidráulicas. El rodillo manual controla las funciones hidráulicas auxiliares en herramientas de trabajo como cucharones de uso múltiple, cepillos y otros accesorios.
- La palanca del cargador con portaherramientas integrado proporciona control adicional de la máquina al poner a disposición del operador el interruptor de control de avance, posición neutral y retroceso.

# Rendimiento de la retroexcavadora

## Fuerzas de excavación superiores.

### Pluma

La pluma estilo excavadora está construida para lograr un rendimiento y una duración óptimas. El diseño curvo proporciona mayor espacio libre sobre los obstáculos cuando se realizan excavaciones o se carga un camión. La pluma estrecha mejora el área de visibilidad hacia el cucharón y la zanja en la gama de operación. La fundición giratoria más sólida y el diseño con doble horquilla permiten aumentar la durabilidad y la fiabilidad.

### Brazo

Los bordes serrados del brazo ayudan a sujetar mejor los materiales en las aplicaciones de desmote y demolición. El brazo extensible optativo permite aumentar el alcance y la profundidad de excavación en aproximadamente 1,2 m (4').

### Tenazas

Los elementos necesarios para el montaje de tenazas son estándar en toda retroexcavadora cargadora Cat, con el fin de agregar versatilidad a la máquina. Las tenazas hidráulicas Cat están disponibles para ofrecer incluso una mayor versatilidad. Las tenazas mecánicas también están disponibles en su distribuidor Cat.





# Herramientas

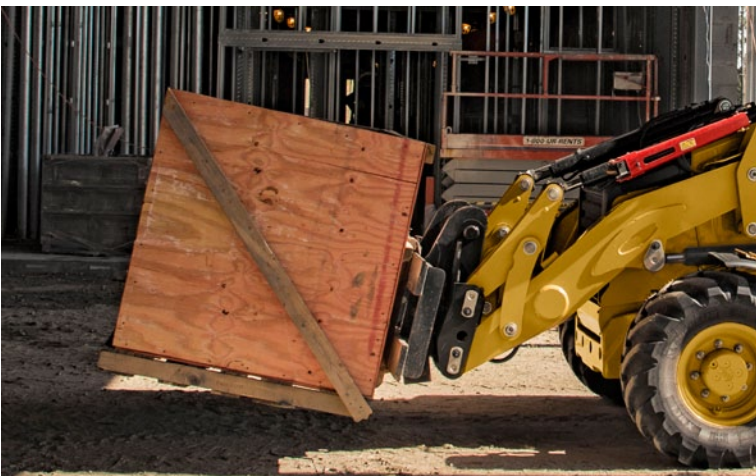
Haga más trabajos con una máquina.



## Herramientas para retroexcavadora

Aumente la versatilidad de la máquina con la gran selección de accesorios de retroexcavadora:

- Cucharones: de servicio estándar, de servicio pesado, de serviciopesado para roca, de excavación de suelo, para coral y para limpieza de acequias
- Perfiladoras de pavimento en frío
- Martillos
- Sinfines
- Desgarradores
- Tenazas (mecánicas e hidráulicas)
- Compactadores de placas vibratorias
- Acopladores rápidos



## Herramientas del cargador

Hay disponible una amplia gama de accesorios para cargadores, que incluye lo siguiente:

- Cucharones: de uso general, de usos múltiples, de descarga lateral y para material liviano
- Hojas orientables
- Cepillos
- Rastrillos
- Horquillas
- Brazos de manipulación de materiales
- Hojas para nieve



## Acoplador rápido del cargador con portaherramientas integrado

Gracias al acoplador rápido se puede obtener una conexión sencilla y rápida con las herramientas de trabajo. Se pueden cambiar herramientas mecánicas en menos de 30 segundos desde la comodidad de la estación del operador.

## Acoplador rápido de la retroexcavadora

Los acopladores de la retroexcavadora manuales o hidráulicos hacen que el intercambio de la herramienta trasera se efectúe de manera rápida y fácil. Nuevo acoplador Cat de traba doble con diseño de cuñas autoajustable para asegurar un ajuste preciso. También cuenta con un bloqueo de seguridad que se conecta automáticamente.

# Facilidad de servicio

Fácil mantenimiento para mantener la máquina en funcionamiento.



## Minimice el tiempo de inactividad

Las características de comodidad para la prestación del servicio facilitan el mantenimiento y reducen el tiempo de inactividad:

- El paquete de enfriamiento con bisagras proporciona fácil acceso
- El capó inclinable ofrece un acceso sencillo y conveniente a todos los puntos de revisión del motor
- Los paneles laterales del motor se quitan fácilmente sin la necesidad de herramientas
- El sistema Cat Product Link™ (optativo) ofrece información remota de la ubicación de la máquina y de los parámetros del sistema de operación

# Respaldo al cliente

Un respaldo inigualable hace la diferencia.

## Reconocido respaldo del distribuidor

Los distribuidores Cat proporcionan lo mejor en ventas y servicio, desde ayudarlo a elegir la máquina correcta hasta el respaldo constante y experimentado.

- Programas de mantenimiento preventivo y contratos de mantenimiento garantizados
- Disponibilidad de las mejores piezas en su clase
- Capacitación de los operadores para multiplicar sus ganancias
- Piezas remanufacturadas Cat originales



## Motor

Modelo del motor	Motor 3054C Cat mecánico con turbocompresor	
Potencia bruta		
SAE J1995	75 kW	101 hp
ISO 14396	74 kW	100 hp
Potencia neta nominal a 2.200 rpm		
SAE J1349	70 kW	94 hp
ISO 9249	71 kW	95 hp
EEC 80/1269	71 kW	95 hp
Potencia máxima neta a 1.800 rpm		
SAE J1349	70 kW	94 hp
ISO 9249	71 kW	95 hp
EEC 80/1269	71 kW	95 hp
Calibre	105 mm	4,13"
Carrera	127 mm	5"
Cilindrada	4,4 L	268 pulg <sup>3</sup>
Reserva de par neta a 1.400 rpm: SAE J1349	31 %	
Par máximo neto a 1.400 rpm	397 N·m	293 lb-pie

- El motor cumple con los estándares de emisiones Tier 2 de la EPA de EE.UU./Stage II de la UE.
- Las clasificaciones de potencia neta se aplican a 2.200 rpm cuando se someten a prueba en las condiciones indicadas para la norma que se especifica.
- La potencia neta anunciada es la potencia disponible al volante cuando el motor está equipado con ventilador, filtro de aire, silenciador y alternador.
- Según las condiciones de aire estándar de 25 °C (77 °F) y 99 kPa (29,32") en barómetro seco.
- Se utilizó un combustible de 35° de densidad API con un valor calorífico mínimo (LHV) de 42.780 kJ/kg (18.390 BTU/lb) cuando se usa a 30 °C (89 °F) (se usa como referencia una densidad de combustible de 838,9 g/L [7.001 lb/gal EE.UU.]).
- No se requiere reducción de potencia hasta 3.000 m (9.843').
- La reserva de par neto cumple con la norma SAE J1349.
- La clasificación de potencia máxima neta se aplica a las condiciones especificadas anteriormente.

## Transmisión

Transmisión servomecánica: estándar		
1ª de avance	5,4 km/h	3,4 mph
2ª de avance	9,0 km/h	5,6 mph
3ª de avance	21 km/h	13 mph
4ª de avance	40 km/h	25 mph
1ª de retroceso	5,4 km/h	3,4 mph
2ª de retroceso	9,0 km/h	5,6 mph
3ª de retroceso	21 km/h	13 mph
4ª de retroceso	40 km/h	25 mph
Transmisión automática optativa		
1ª de avance	5,8 km/h	3,6 mph
2ª de avance	9,3 km/h	5,7 mph
3ª de avance	12 km/h	7 mph
4ª de avance	19 km/h	12 mph
5ª de avance	26 km/h	16 mph
6ª de avance	40 km/h	25 mph
1ª de retroceso	5,8 km/h	3,6 mph
2ª de retroceso	12 km/h	7,6 mph
3ª de retroceso	28 km/h	17 mph
Transmisión automática con convertidor de par de traba, optativo		
1ª de avance	5,8 km/h	3,6 mph
2ª de avance	9,3 km/h	5,7 mph
3ª de avance	12 km/h	7 mph
4ª de avance	19 km/h	12 mph
5ª de avance	23 km/h	14 mph
LUC en 5ª de avance	25 km/h	15 mph
6ª de avance	40 km/h	25 mph
LUC en 6ª de avance	40 km/h	25 mph
1ª de retroceso	5,8 km/h	3,6 mph
2ª de retroceso	12 km/h	7,6 mph
3ª de retroceso	28 km/h	17 mph

- Los cambios automáticos cambian automáticamente entre la segunda marcha y la marcha más alta seleccionada.
- La transmisión servomecánica eléctrica de avance y retroceso se controla mediante una palanca de mano ubicada de forma conveniente, que permite cambios de dirección instantáneos entre avance y retroceso por medio de embragues hidráulicos.
- El embrague de rueda libre del convertidor de par permite al estator del convertidor desplazarse a rueda libre durante las condiciones de par bajo y de alta velocidad tales como el desplazamiento por carretera.
- Relación de calado de 2,63:1 y de una etapa.
- Velocidades de desplazamiento de una retroexcavadora cargadora con tracción en dos ruedas a plena aceleración cuando está equipada con neumáticos traseros de 19.5 x 24.

# Especificaciones de la 420F2/420F2 IT

## Pesos\*

Peso en orden de trabajo: mínimo	7.726 kg	17.033 lb
Peso en orden de trabajo: máximo (capacidad ROPS)	11.000 kg	24.251 lb
Cabina, ROPS/FOPS	163 kg	359 lb
Transmisión automática	238 kg	525 lb
Control de amortiguación	14 kg	31 lb
Aire acondicionado	42 kg	93 lb
Tracción en las cuatro ruedas	165 kg	364 lb
Cucharón de uso múltiple (1,0 m³/1,3 yd³) (sin horquillas ni dientes)	745 kg	1.642 lb
Cargador con portaherramientas integrado y acoplador rápido	317 kg	699 lb
Brazo extensible	305 kg	672 lb
Contrapesos (opción 1)	115 kg	255 lb
Contrapesos (opción 2)	240 kg	530 lb
Contrapesos (opción 3)	460 kg	1.015 lb

\* Las especificaciones que se muestran corresponden a la máquina equipada con cucharón cargador de uso general de 0,96 m³ (1,25 yd³), cucharón retroexcavador de servicio pesado de 610 mm (24"), contrapeso de 115 kg (255 lb), operador de 80 kg (176 lb) y tanque de combustible lleno.

## Dirección

Tipo	Rueda delantera	
Servodirección	Hidrostática	
Calibre	65 mm	2,6"
Carrera	120 mm	4,7"
Diámetro de la varilla	36 mm	1,4"
Oscilación del eje	11°	
Radio de giro: tracción en 2 ruedas/tracción en 4 ruedas (rueda interior sin freno)		
Ruedas exteriores delanteras	8,18 m	26' 10"
Cucharón cargador exterior más ancho	10,97 m	36' 0"

## Clasificaciones de los ejes

Eje delantero con tracción en 2 ruedas		
Estático	22.964 kg	50.582 lb
Dinámico	9.186 kg	20.233 lb
Eje delantero con tracción en 4 ruedas		
Estático	22.964 kg	50.582 lb
Dinámico	9.186 kg	20.233 lb
Eje trasero		
Estático	22.964 kg	50.582 lb
Dinámico	9.186 kg	20.233 lb
Oscilación del eje	10°	

• Los ejes de tracción en las cuatro ruedas (4WD) y de tracción en dos ruedas (2WD) están montados en péndulo y sellados y lubricados permanentemente por lo que no requieren mantenimiento diario. También cuenta con un cilindro de la dirección de doble acción con un ángulo de dirección de 52° para una mayor maniobrabilidad.

## Sistema hidráulico

Tipo	Centro cerrado	
Tipo de bomba	Flujo variable y pistones axiales	
Capacidad de la bomba a 2.200 rpm	163 L/min	43 gal EE.UU./min
Presión del sistema: retroexcavadora	25.000 kPa	3.600 lb/pulg²
Presión del sistema: cargador	25.000 kPa	3.600 lb/pulg²

## Capacidades de llenado de servicio

Sistema de enfriamiento con aire acondicionado	22,5 L	5,9 gal EE.UU.
Tanque de combustible	160 L	42 gal EE.UU.
Aceite del motor con filtro	8,8 L	2,3 gal EE.UU.
Transmisión: servomecánica		
2WD	15,0 L	4,0 gal EE.UU.
4WD	15,0 L	4,0 gal EE.UU.
Transmisión: automática		
4WD	19,0 L	5,0 gal EE.UU.
Eje trasero	16,5 L	4,4 gal EE.UU.
Engranajes planetarios	1,7 L	0,4 gal EE.UU.
Eje delantero (tracción en 4 ruedas)	11,0 L	2,9 gal EE.UU.
Engranajes planetarios	0,7 L	0,2 gal EE.UU.
Sistema hidráulico	95,0 L	25,1 gal EE.UU.
Tanque hidráulico	40,0 L	10,6 gal EE.UU.

## Neumáticos

Las opciones se incluyen como combinación de neumáticos delanteros y traseros:

- Delanteros: 11L-16 (12 capas) F-3; traseros: 19.5L-24 (12 capas) R4 ATU
- Delanteros: 12.5/80-18 (12 capas) 1-3; traseros: 19.5L-24 (12 capas) ATU
- Delanteros: 12.5/80-18 NHS (12 capas) 1-3; traseros: 21L-24 (16 capas) R4 ATU
- Delanteros: 340/80R 18; traseros: 19.5L-24 (12 capas) R4 ATU
- Delanteros: 340/80R 18; traseros: 500/70R 24 RT

## Normas

Frenos	SAE J/ISO 3450; ISO 3450 1996
Cabina: ROPS	SAE J1040 MAY94; ISO 3741 1994
Cabina: FOPS	SAE J/ISO 3449 APR98 LEVEL II e ISO 3449: 1992 LEVEL II
Cabina: ruido	ANSI/SAE J1166 OCT98 es de 79 dB(A)
Ruido exterior	SAE J188 JUN86 es de 76 dB(A)

## Características del motor

- Pistones de tres anillos hechos de aleación ligera de silicio/aluminio para proporcionar mayor resistencia y una máxima conductividad térmica.
- Cigüeñal forjado en acero al cromo/molibdeno con cigüeñal con muñones nitrocarbureados o templados por inducción.
- Los sellos de aceite delantero y trasero del cigüeñal son de Viton y PTFE tipo "labio" que proporcionan un sellado integral contra el polvo.
- La admisión de acero al cromo/silicio resistente al calor y las válvulas de escape revestidas con estelita ofrecen una larga vida útil.
- El bloque de motor es una aleación de hierro fundido de alta resistencia, con diseño de faldón profundo y monobloque, lo que aumenta la fuerza y prolonga su duración.
- La culata de cilindro está hecha de una aleación de hierro fundido de alta resistencia con grosor extra de la plataforma y de las paredes. Los orificios de admisión y escape están fundidos con precisión para permitir un flujo óptimo del gas.
- El sistema de combustible de inyección directa proporciona una alimentación precisa de combustible; la bomba eléctrica para levantamiento montada en forma remota aumenta la facilidad de servicio.
- Filtro de aire de sello axial de tipo seco con sistema automático de antefiltro integrado para expulsión de polvo e indicador del estado del filtro.
- Sistema eléctrico directo de arranque y carga de 12 voltios con batería libre de mantenimiento del Grupo 31 de 880 CCA.
- Sistema auxiliar de arranque estándar de bujías incandescentes que permite un arranque eficiente en clima frío.
- Tren de engranajes con alta relación de contacto, cubierta superior fija para aislamiento periférico y diseño de bloque de culata abierta que reducen el ruido del motor.
- Mayor par mínimo para mejorar el rendimiento del motor y de la máquina.
- El motor está equipado con una bomba eléctrica de cebado de combustible.

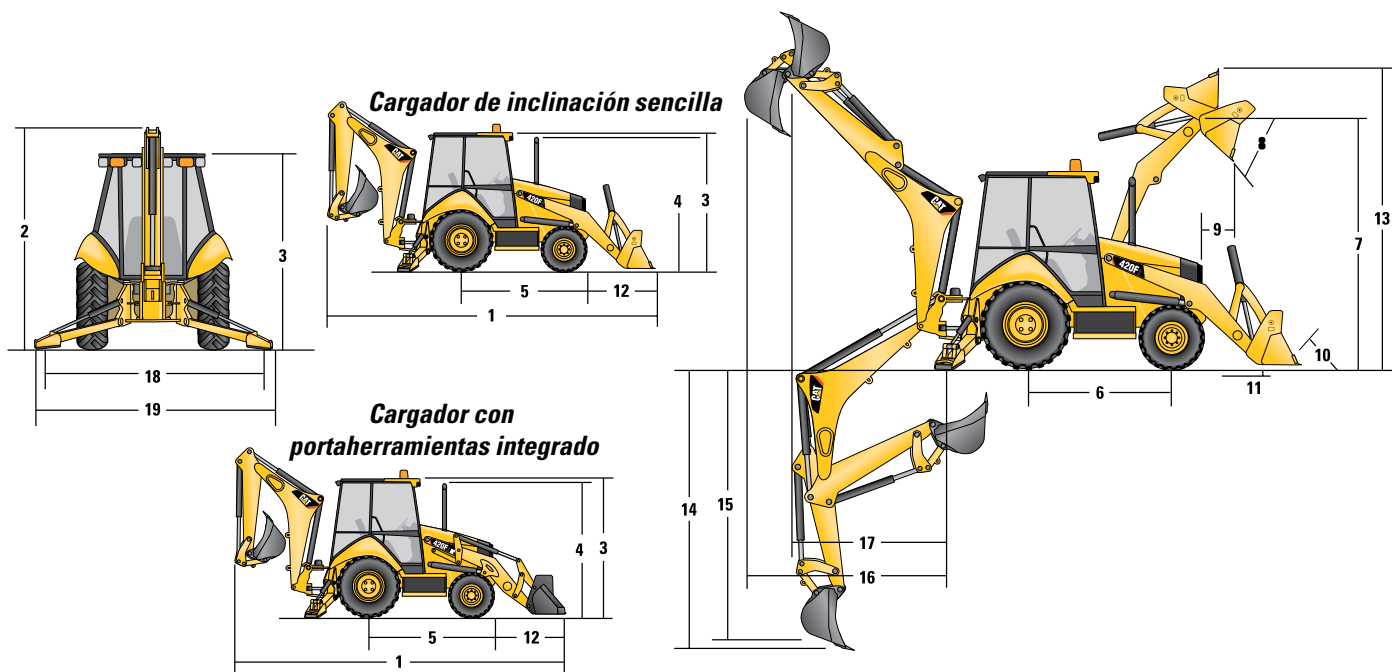
## Frenos

Características:

- Los frenos cumplen con las normas siguientes: requisitos SAE J1473 e ISO 3450.
- Autoajustables, completamente cerrados y sellados.
- Los pedales del freno se pueden trabar durante el desplazamiento por carretera.
- Los frenos de estacionamiento/secundarios son independientes del sistema de freno de servicio. El freno de estacionamiento se conecta mecánicamente por medio de una palanca de mano ajustable ubicada en la consola derecha.

# Especificaciones de la 420F2/420F2 IT

## Dimensiones de la máquina

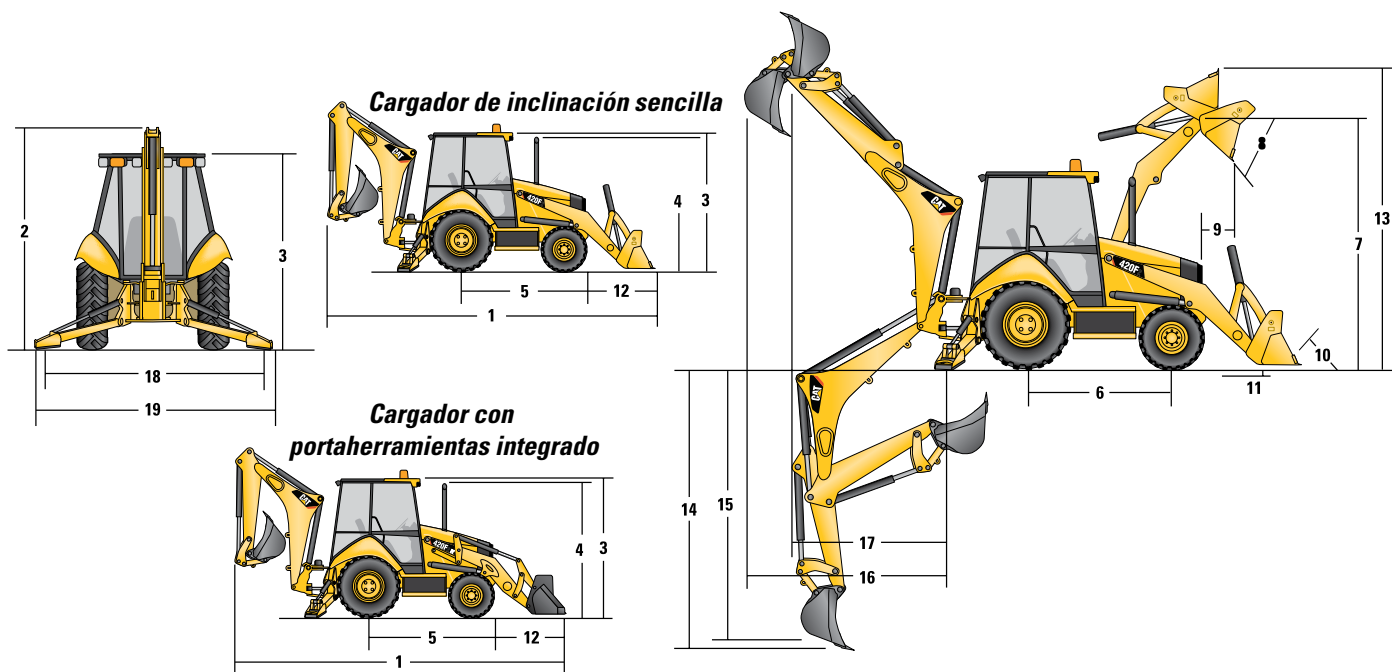


**Cargador de inclinación sencilla**

	Uso general (0,96 m³/1,25 yd³)	Uso general (1,0 m³/1,31 yd³)	Uso general (1,1 m³/1,4 yd³)	Uso múltiple (1,0 m³/1,31 yd³)	Uso múltiple (1,1 m³/1,4 yd³)
<b>1</b> Longitud total para el transporte	7.169 mm 23' 6"	7.136 mm 23' 5"	7.208 mm 23' 8"	7.133 mm 23' 5"	7.133 mm 23' 5"
Longitud total (cargador en el suelo)	7.141 mm 23' 5"	7.096 mm 23' 3"	7.161 mm 23' 6"	7.059 mm 23' 2"	7.059 mm 23' 2"
<b>2</b> Altura total para el transporte: brazo estándar	3.577 mm 11' 9"	3.577 mm 11' 9"	3.577 mm 11' 9"	3.577 mm 11' 9"	3.577 mm 11' 9"
Altura total para el transporte: brazo extensible	3.631 mm 11' 11"	3.631 mm 11' 11"	3.631 mm 11' 11"	3.631 mm 11' 11"	3.631 mm 11' 11"
Ancho total	2.322 mm 7' 7"	2.322 mm 7' 7"	2.322 mm 7' 7"	2.322 mm 7' 7"	2.322 mm 7' 7"
<b>3</b> Altura hasta la parte superior de la cabina o techo	2.819 mm 9' 3"	2.819 mm 9' 3"	2.819 mm 9' 3"	2.819 mm 9' 3"	2.819 mm 9' 3"
<b>4</b> Altura hasta la parte superior del tubo de escape vertical	2.744 mm 9' 0"	2.744 mm 9' 0"	2.744 mm 9' 0"	2.744 mm 9' 0"	2.744 mm 9' 0"
Altura hasta el pasador de articulación del cargador (transporte)	381 mm 1' 3"	381 mm 1' 3"	297 mm 1' 0"	432 mm 1' 5"	432 mm 1' 5"
Espacio libre sobre el suelo (mínimo)	294 mm 1' 0"	294 mm 1' 0"	294 mm 1' 0"	294 mm 1' 0"	294 mm 1' 0"
<b>5</b> Línea de centro del eje trasero hasta la parrilla delantera	2.705 mm 8' 10"	2.705 mm 8' 10"	2.705 mm 8' 10"	2.705 mm 8' 10"	2.705 mm 8' 10"
Distancia entre ruedas delanteras	1.895 mm 6' 3"	1.895 mm 6' 3"	1.895 mm 6' 3"	1.895 mm 6' 3"	1.895 mm 6' 3"
Distancia entre ruedas traseras	1.714 mm 5' 7"	1.714 mm 5' 7"	1.714 mm 5' 7"	1.714 mm 5' 7"	1.714 mm 5' 7"
<b>6</b> Distancia entre ejes, tracción en 2 ruedas/en todas las ruedas	2.200 mm 7' 3"	2.200 mm 7' 3"	2.200 mm 7' 3"	2.200 mm 7' 3"	2.200 mm 7' 3"

Las dimensiones y especificaciones de rendimiento mostradas son para máquinas equipadas con neumáticos delanteros 12.5/80-18 SGL, neumáticos traseros 19.5L-24 IT525, techo ROPS (Roll Over Protective Structure, Estructura de Protección en Caso de Vuelcos), brazo estándar con cucharón de servicio estándar de 610 mm (24"), cucharón cargador de 0,96 m³ (1,25 yd³) y equipo estándar a menos que se especifique lo contrario.

## Dimensiones de la máquina



### Cargador con portaherramientas integrado y acoplador rápido

	Uso general (0,96 m <sup>3</sup> /1,25 yd <sup>3</sup> )		Uso general (1,15 m <sup>3</sup> /1,5 yd <sup>3</sup> )		Uso múltiple (1,0 m <sup>3</sup> /1,31 yd <sup>3</sup> )	
	mm	ft' in"	mm	ft' in"	mm	ft' in"
<b>1</b> Longitud total para el transporte	7.282 mm	23' 11"	7.279 mm	23' 11"	7.211 mm	23' 8"
Longitud total (cargador en el suelo)	7.289 mm	23' 11"	7.287 mm	23' 11"	7.197 mm	23' 7"
<b>2</b> Altura total para el transporte: brazo estándar	3.577 mm	11' 9"	3.577 mm	11' 9"	3.577 mm	11' 9"
Altura total para el transporte: brazo extensible	3.631 mm	11' 11"	3.631 mm	11' 11"	3.631 mm	11' 11"
Ancho total	2.322 mm	7' 7"	2.322 mm	7' 7"	2.322 mm	7' 7"
<b>3</b> Altura hasta la parte superior de la cabina o techo	2.819 mm	9' 3"	2.819 mm	9' 3"	2.819 mm	9' 3"
<b>4</b> Altura hasta la parte superior del tubo de escape vertical	2.744 mm	9' 0"	2.744 mm	9' 0"	2.744 mm	9' 0"
Altura hasta el pasador de articulación del cargador (transporte)	396 mm	1' 4"	391 mm	1' 3"	386 mm	1' 3"
Espacio libre sobre el suelo (mínimo)	294 mm	1' 0"	294 mm	1' 0"	294 mm	1' 0"
<b>5</b> Línea de centro del eje trasero hasta la parrilla delantera	2.705 mm	8' 10"	2.705 mm	8' 10"	2.705 mm	8' 10"
Distancia entre ruedas delanteras	1.895 mm	6' 3"	1.895 mm	6' 3"	1.895 mm	6' 3"
Distancia entre ruedas traseras	1.714 mm	5' 7"	1.714 mm	5' 7"	1.714 mm	5' 7"
<b>6</b> Distancia entre ejes, tracción en 2 ruedas/en todas las ruedas	2.200 mm	7' 3"	2.200 mm	7' 3"	2.200 mm	7' 3"

Las dimensiones y especificaciones de rendimiento mostradas son para máquinas equipadas con neumáticos delanteros 12.5/80-18 SGL, neumáticos traseros 19.5L-24 IT525, techo ROPS, brazo estándar con cucharón de servicio estándar de 610 mm (24"), cucharón cargador de 0,96 m<sup>3</sup> (1,25 yd<sup>3</sup>) y equipo estándar a menos que se especifique lo contrario.

# Especificaciones de la 420F2/420F2 IT

## Dimensiones y rendimiento del cucharón cargador

	Cargador de inclinación sencilla									
	Uso general (0,96 m³/1,25 yd³)		Uso general (1,1 m³/1,4 yd³)		Uso general (1,15 m³/1,5 yd³)		Uso múltiple (1,0 m³/1,3 yd³)		Uso múltiple (1,1 m³/1,4 yd³)	
Capacidad (SAE nominal)	0,96 m³	1,25 yd³	1,1 m³	1,4 yd³	1,15 m³	1,5 yd³	1,0 m³	1,3 yd³	1,1 m³	1,4 yd³
Ancho total del cucharón	2.262 mm	89"	2.262 mm	89"	2.406 mm	95"	2.279 mm	90"	2.425 mm	95"
Capacidad de levantamiento a altura máxima	3.283 kg	7.237 lb	3.216 kg	7.090 lb	3.196 kg	7.046 lb	3.097 kg	6.828 lb	3.068 kg	6.764 lb
Fuerza de desprendimiento de levantamiento	49.809 N	11.197 lb-pie	49.275 N	11.077 lbf	49.099 N	11.037 lbf	49.019 N	11.020 lb-pie	48.771 N	10.964 lbf
Fuerza de desprendimiento de inclinación	50.190 N	11.283 lb-pie	51.236 N	11.518 lbf	51.128 N	11.494 lbf	57.555 N	12.938 lbf	57.408 N	12.905 lbf
<b>7</b> Altura máxima del pasador de articulación	3.474 mm	11' 5"	3.474 mm	11' 5"	3.474 mm	11' 5"	3.474 mm	11' 5"	3.474 mm	11' 5"
<b>8</b> Ángulo de descarga a altura máxima	44°		44°		44°		44°		44°	
Altura de descarga a ángulo máximo	2.746 mm	9' 0"	2.723 mm	8' 11"	2.723 mm	8' 11"	2.798 mm	9' 2"	2.798 mm	9' 2"
<b>9</b> Alcance de descarga a ángulo máximo	808 mm	2' 8"	773 mm	2' 6"	773 mm	2' 6"	716 mm	2' 4"	716 mm	2' 4"
<b>10</b> Inclinación hacia atrás máxima del cucharón a nivel del suelo	37°		38°		38°		38°		38°	
<b>11</b> Profundidad de excavación	83 mm	3"	123 mm	5"	123 mm	5"	110 mm	4"	110 mm	4"
Ángulo máximo de nivelación	112°		113°		113°		116°		116°	
Ancho de la cuchilla de la hoja topadora	N/D		N/D		N/D		2.262 mm	7' 5"	2.406 mm	7' 11"
<b>12</b> Distancia de la parrilla a la cuchilla del cucharón, en posición de acarreo	1.487 mm	4' 11"	1.525 mm	5' 0"	1.525 mm	5' 1"	1.451 mm	4' 9"	1.451 mm	4' 9"
<b>13</b> Altura de operación máxima	4.355 mm	14' 3"	4.395 mm	14' 5"	4.395 mm	14' 5"	4.404 mm	14' 5"	4.404 mm	14' 5"
Abertura máxima de la mandíbula	N/D		N/D		N/D		790 mm	2' 7"	790 mm	2' 7"
Fuerza de sujeción de la mandíbula del cucharón	N/D		N/D		N/D		55.700 N	12.521 lb-pie	55.700 N	12.521 lb-pie
Peso (no incluye dientes ni horquillas)	451 kg	994 lb	473 kg	1.043 lb	493 kg	1.087 lb	745 kg	1.642 lb	774 kg	1.706 lb

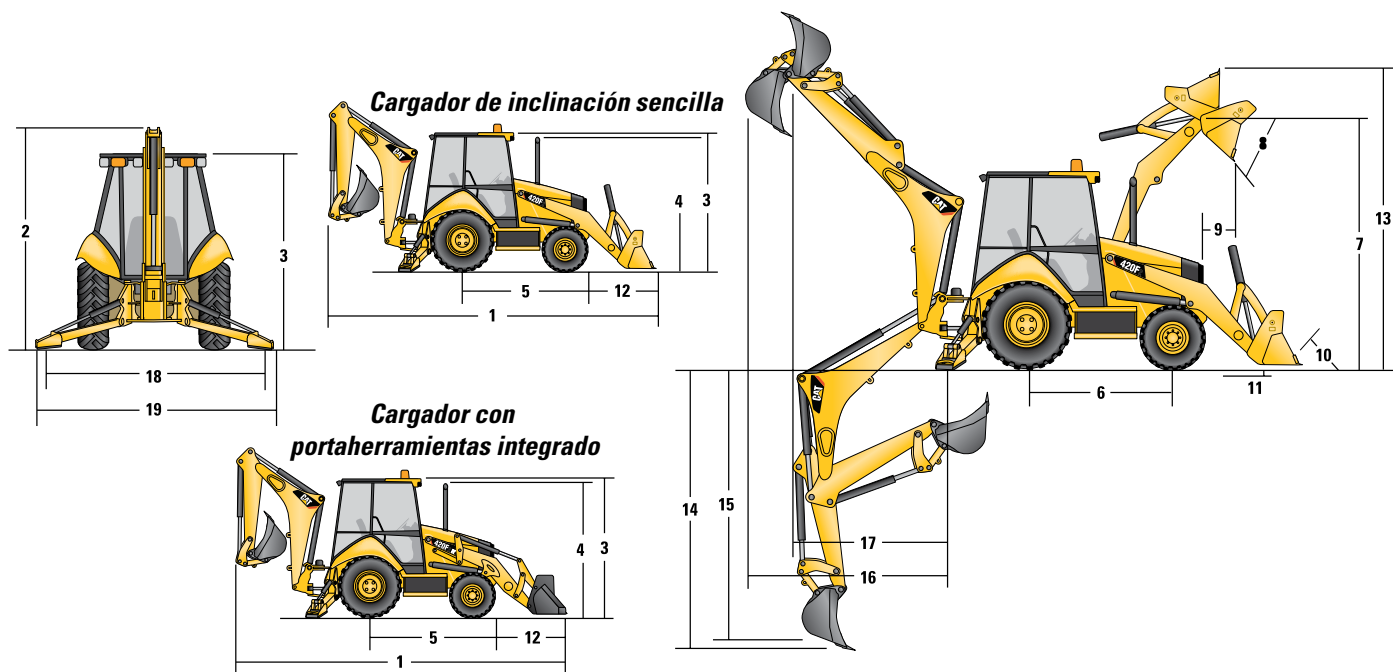
  

	Cargador con portaherramientas integrado y acoplador rápido											
	Uso general (0,96 m³/1,25 yd³)		Uso general (1,15 m³/1,5 yd³)		Uso múltiple (1,0 m³/1,31 yd³)							
Capacidad (SAE nominal)	0,96 m³		1,25 yd³		1,15 m³		1,5 yd³		1,0 m³		1,31 yd³	
Ancho total del cucharón	2.262 mm		89"		2.406 mm		95"		2.279 mm		90"	
Capacidad de levantamiento a altura máxima	3.716 kg		8.193 lb		3.655 kg		8.050 lb		3.448 kg		7.601 lb	
Fuerza de desprendimiento de levantamiento	51.085 N		11.484 lb-pie		50.555 N		11.365 lbf		49.678 N		11.168 lb-pie	
Fuerza de desprendimiento de inclinación	46.314 N		10.411 lbf		46.106 N		10.365 lbf		50.380 N		11.325 lb-pie	
<b>7</b> Altura máxima del pasador de articulación	3.490 mm		11' 5"		3.490 mm		11' 5"		3.490 mm		11' 5"	
<b>8</b> Ángulo de descarga a altura máxima	44°		44°		44°		44°		44°		44°	
Altura de descarga a ángulo máximo	2.679 mm		8' 9"		2.680 mm		8' 10"		2.745 mm		9' 0"	
<b>9</b> Alcance de descarga a ángulo máximo	869 mm		2' 10"		868 mm		2' 10"		814 mm		2' 8"	
<b>10</b> Inclinación hacia atrás máxima del cucharón a nivel del suelo	40°		40°		40°		40°		39°		39°	
<b>11</b> Profundidad de excavación	105 mm		4"		105 mm		4"		95 mm		4"	
Ángulo máximo de nivelación	110°		110°		110°		110°		112°		112°	
Ancho de la cuchilla de la hoja topadora	N/D		N/D		N/D		N/D		2.262 mm	7' 5"		7' 5"
<b>12</b> Distancia de la parrilla a la cuchilla del cucharón, en posición de acarreo	1.600 mm		5' 3"		1.597 mm		5' 3"		1.529 mm		5' 0"	
<b>13</b> Altura de operación máxima	4.407 mm		14' 6"		4.477 mm		14' 8"		4.480 mm		14' 8"	
Abertura máxima de la mandíbula	N/D		N/D		N/D		N/D		790 mm		2' 7"	
Fuerza de sujeción de la mandíbula del cucharón	N/D		N/D		N/D		N/D		55.700 N		12.521 lb-pie	
Peso (no incluye dientes ni horquillas)	447 kg		985 lb		481 kg		1.060 lb		724 kg		1.596 lb	

Las dimensiones y especificaciones de rendimiento mostradas son para máquinas equipadas con neumáticos delanteros 12.5/80-18 SGL, neumáticos traseros 19.5L-24 IT525, techo ROPS, brazo estándar con cucharón de servicio estándar de 610 mm (24"), cucharón cargador de 0,96 m³ (1,25 yd³) y equipo estándar a menos que se especifique lo contrario.



## Dimensiones y rendimiento de la retroexcavadora

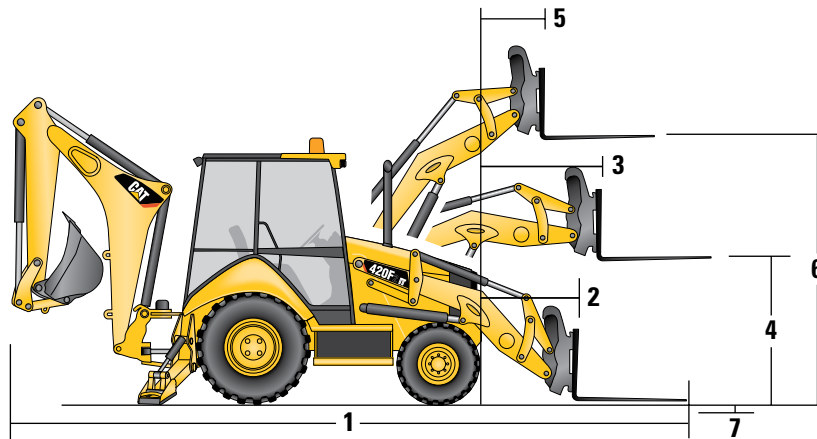


	Brazo estándar		Brazo extensible retraído		Brazo extensible extendido	
<b>14</b> Profundidad de excavación, SAE (máxima)	4.360 mm	14' 4"	4.390 mm	14' 5"	5.442 mm	17' 11"
<b>15</b> Profundidad de excavación, fondo plano de 610 mm (2')	4.311 mm	14' 2"	4.351 mm	14' 4"	5.405 mm	17' 9"
Alcance desde la línea de centro del eje trasero a la línea a nivel del suelo	6.702 mm	22' 1"	6.737 mm	22' 2"	7.742 mm	25' 6"
<b>16</b> Alcance desde el pivote de rotación a la línea a nivel del suelo	5.612 mm	18' 5"	5.647 mm	18' 7"	6.652 mm	21' 10"
Altura de operación máxima	5.522 mm	18' 1"	5.546 mm	18' 3"	6.282 mm	20' 8"
Altura de carga	3.642 mm	11' 11"	3.599 mm	11' 10"	4.169 mm	13' 8"
<b>17</b> Alcance de carga	1.842 mm	6' 1"	1.929 mm	6' 4"	2.844 mm	9' 4"
Arco de rotación	180°		180°		180°	
Rotación del cucharón	205°		205°		205°	
<b>18</b> Distancia entre estabilizadores, posición de operación (centro)	3.310 mm	10' 10"	3.310 mm	10' 10"	3.310 mm	10' 10"
Distancia entre estabilizadores, posición de operación (borde exterior)	3.770 mm	12' 4"	3.770 mm	12' 4"	3.770 mm	12' 4"
Distancia entre estabilizadores, posición de transporte	2.322 mm	7' 7"	2.322 mm	7' 7"	2.322 mm	7' 7"
Fuerza de excavación del cucharón	64.191 N	14.431 lb-pie	63.290 N	14.228 lb-pie	63.290 N	14.228 lb-pie
Fuerza de excavación del brazo	43.510 N	9.781 lb-pie	43.402 N	9.757 lb-pie	31.682 N	7.122 lb-pie

Las dimensiones y especificaciones de rendimiento mostradas son para máquinas equipadas con neumáticos delanteros 12.5/80-18 SGL, neumáticos traseros 19.5L-24 IT525, techo ROPS, brazo estándar con cucharón de servicio estándar de 610 mm (24"), cucharón cargador de 0,96 m³ (1,25 yd³) y equipo estándar a menos que se especifique lo contrario.

# Especificaciones de la 420F2/420F2 IT

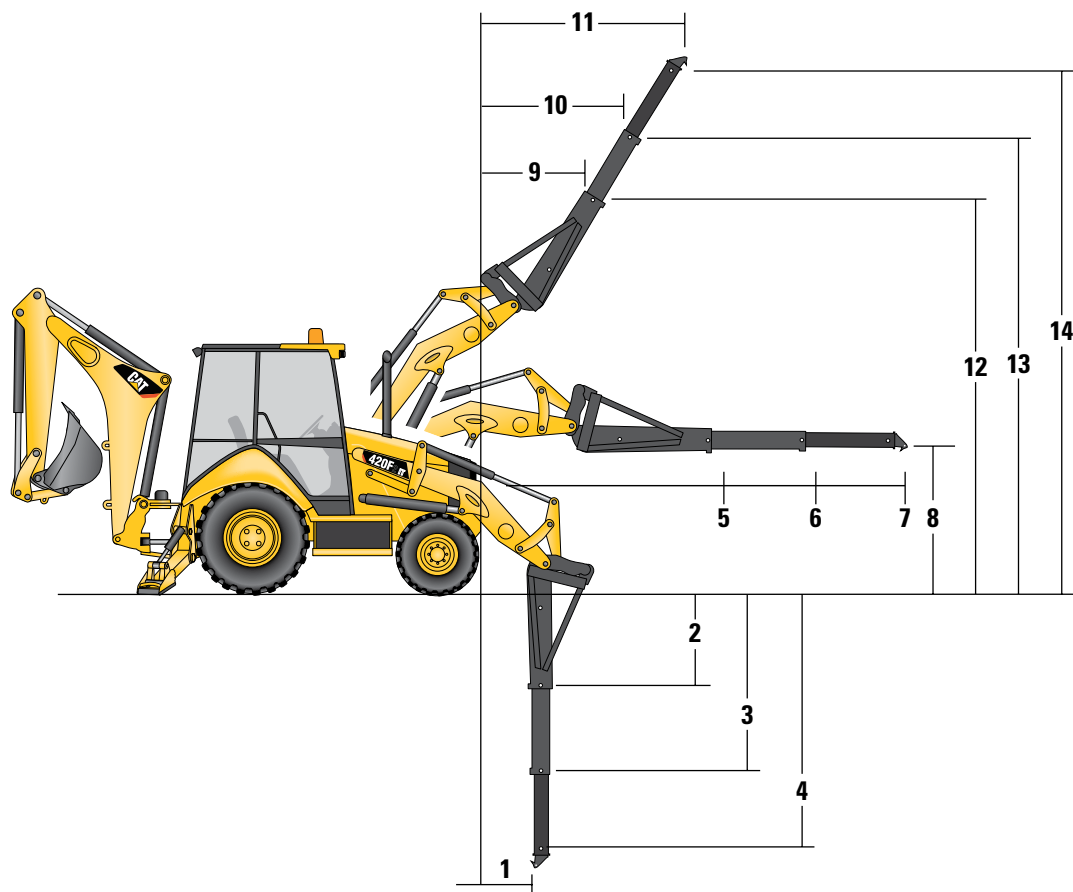
## Dimensiones con horquillas



Longitud del diente de la horquilla	1.070 mm/3' 6"		1.220 mm/4' 0"		1.370 mm/4' 10"	
Carga en orden de trabajo (SAE J1197)	2.340 kg	5.159 lb	2.263 kg	4.990 lb	2.191 kg	4.829 lb
Centro de carga SAE	535 mm	1' 9"	610 mm	2' 0"	685 mm	2' 3"
Carga en orden de trabajo (CEN 474-4)	2.772 kg	6.111 lb	2.749 kg	6.062 lb	2.726 kg	6.009 lb
Centro de carga CEN	500 mm	1' 8"	500 mm	1' 8"	500 mm	1' 8"
<b>1</b> Longitud total (horquillas en el suelo)	7.681 mm	25' 2"	7.832 mm	25' 8"	7.980 mm	26' 2"
<b>2</b> Alcance a nivel del suelo (desde la parrilla hasta el talón de la horquilla)	938 mm	3' 1"	939 mm	3' 1"	937 mm	3' 1"
<b>3</b> Alcance máximo (desde la parrilla hasta el talón de la horquilla)	1.475 mm	4' 10"	1.475 mm	4' 10"	1.475 mm	4' 10"
<b>4</b> Altura de la horquilla a alcance máximo	1.588 mm	5' 3"	1.588 mm	5' 3"	1.587 mm	5' 2"
<b>5</b> Alcance a altura máxima (desde la parrilla hasta el talón de la horquilla)	696 mm	2' 3"	696 mm	2' 3"	696 mm	2' 3"
<b>6</b> Altura máxima de la horquilla	3.410 mm	11' 2"	3.409 mm	11' 2"	3.408 mm	11' 2"
<b>7</b> Profundidad máxima de la horquilla (por debajo del nivel del suelo)	-6 mm	0' 0"	-5 mm	0' 0"	-8 mm	0' 0"

Las dimensiones y especificaciones de rendimiento mostradas son para máquinas equipadas con neumáticos delanteros 12.5/80-18 SGL, neumáticos traseros 19.5L-24 IT525, techo ROPS, brazo estándar con cucharón de servicio estándar de 610 mm (24"), cucharón cargador de 0,96 m<sup>3</sup> (1,25 yd<sup>3</sup>) y equipo estándar a menos que se especifique lo contrario.

## Dimensiones con brazo de manipulación de materiales



Posición del brazo de manipulación de materiales	Retraído		Posición media		Extendido	
	kg	lb	mm	ft"	mm	ft"
Carga en orden de trabajo (SAE J1197 y CEN 474-4)*	1.056	2.328	674	1.487	495	1.092
Longitud total, máxima	8.867	29' 1"	9.864	32' 4"	10.864	35' 8"
<b>1</b> Alcance a la profundidad máxima (desde la parte delantera de la máquina)	589	1' 11"	592	1' 11"	595	1' 11"
<b>2, 3, 4</b> Profundidad máxima	2.532	8' 4"	3.530	11' 7"	4.530	14' 10"
<b>5, 6, 7</b> Alcance máximo (desde la parte delantera de la máquina)	3.184	10' 5"	4.182	13' 9"	5.182	17' 0"
<b>8</b> Altura a alcance máximo	1.101	3' 7"	1.103	3' 7"	1.106	3' 8"
<b>9, 10, 11</b> Alcance a la altura máxima (desde la parte delantera de la máquina)	1.577	5' 2"	2.164	7' 1"	2.755	9' 0"
<b>12, 13, 14</b> Altura máxima	4.570	15' 0"	5.377	17' 8"	6.183	20' 3"

\*Limitado hidráulicamente.

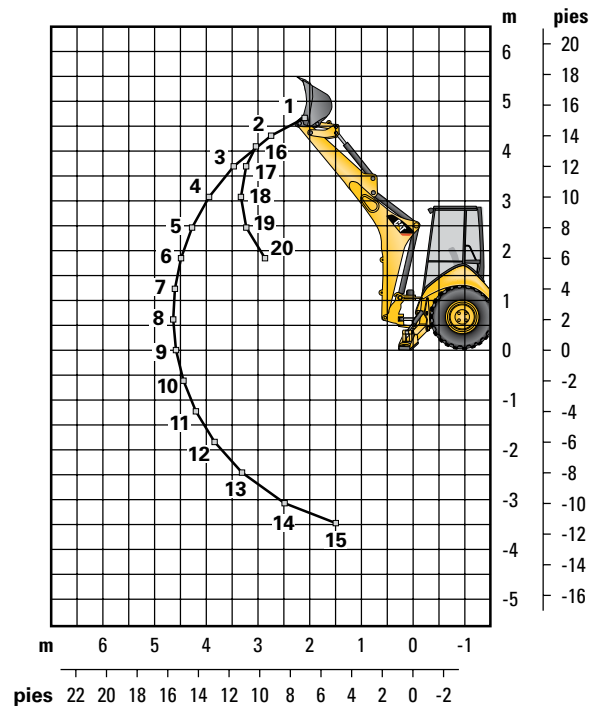
Las dimensiones y especificaciones de rendimiento mostradas son para máquinas equipadas con neumáticos delanteros 12.5/80-18 SGL, neumáticos traseros 19.5L-24 IT525, techo ROPS, brazo estándar con cucharón de servicio estándar de 610 mm (24"), cucharón cargador de 0,96 m³ (1,25 yd³) y equipo estándar a menos que se especifique lo contrario.

# Especificaciones de la 420F2/420F2 IT

## Capacidad de levantamiento de la retroexcavadora

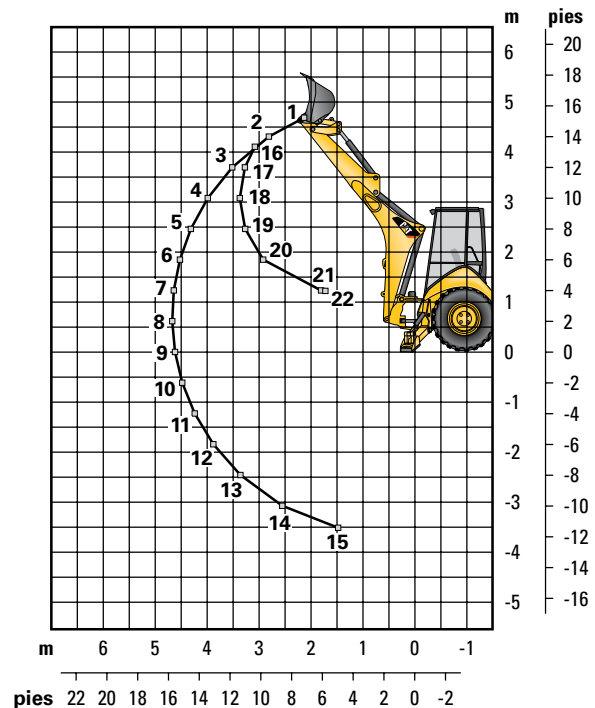
### Brazo estándar de la 420F2/420F2 IT Cat

Levantamiento de la pluma		
	kg	lb
1	1.621	3.573
2	1.766	3.894
3	1.785	3.936
4	1.740	3.835
5	1.678	3.700
6	1.614	3.558
7	1.551	3.420
8	1.492	3.289
9	1.437	3.168
10	1.387	3.058
11	1.342	2.959
12	1.304	2.875
13	1.278	2.817
14	1.284	2.831
15	1.426	3.145
Levantamiento del brazo		
	kg	lb
16	1.831	4.037
17	2.557	5.638
18	2.608	5.749
19	2.704	5.961
20	3.140	6.921



### Brazo extensible de la 420F2/420F2 IT Cat: retraído

Levantamiento de la pluma		
	kg	lb
1	1.439	3.173
2	1.573	3.468
3	1.582	3.487
4	1.533	3.380
5	1.470	3.241
6	1.405	3.097
7	1.341	2.957
8	1.281	2.823
9	1.224	2.699
10	1.172	2.584
11	1.124	2.479
12	1.083	2.387
13	1.050	2.314
14	1.040	2.293
15	1.149	2.534
Levantamiento del brazo		
	kg	lb
16	1.677	3.697
17	2.387	5.262
18	2.404	5.301
19	2.492	5.493
20	2.886	6.362
21	5.629	12.409
22	6.024	13.281

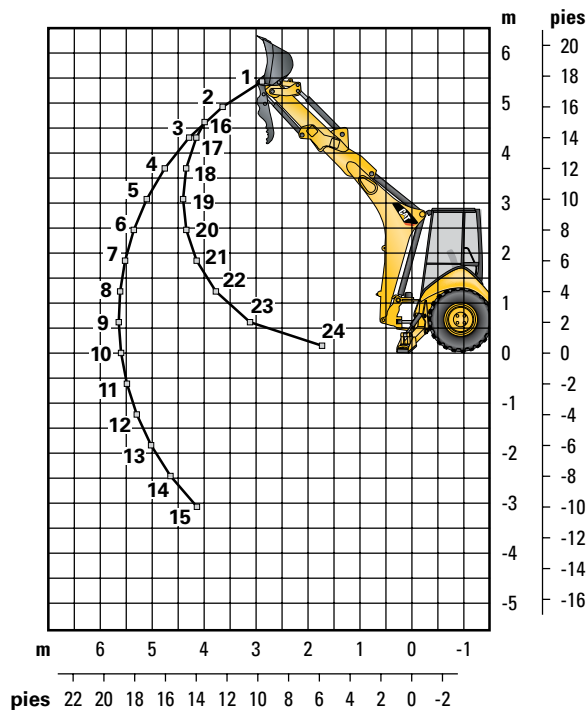


Las capacidades de levantamiento son valores de capacidad más allá del extremo de la máquina. Máquina equipada con tracción en las 4 ruedas, estructura OROPS, cucharón de uso general de 0,96 m<sup>3</sup> (1,25 yd<sup>3</sup>) y sin contrapeso. El brazo extensible incluye un contrapeso de 460 kg (1.015 lb).

## Capacidad de levantamiento de la retroexcavadora

### Brazo extensible de la 420F2/420F2 IT Cat: extendido

Levantamiento de la pluma		
	kg	lb
1	838	1.849
2	1.010	2.226
3	1.073	2.366
4	1.085	2.392
5	1.070	2.358
6	1.041	2.296
7	1.003	2.212
8	976	2.153
9	950	2.095
10	887	1.955
11	875	1.928
12	873	1.924
13	895	1.973
14	1.023	2.255
15	1.502	3.311
Levantamiento del brazo		
	kg	lb
16	868	1.914
17	1.116	2.461
18	1.457	3.212
19	1.644	3.624
20	1.671	3.684
21	1.777	3.918
22	2.015	4.442
23	2.614	5.762
24	5.992	13.209



Las capacidades de levantamiento son valores de capacidad más allá del extremo de la máquina. Máquina equipada con tracción en las 4 ruedas, estructura OROPS, cucharón de uso general de 0,96 m<sup>3</sup> (1,25 yd<sup>3</sup>) y sin contrapeso. El brazo extensible incluye un contrapeso de 460 kg (1.015 lb).

# Especificaciones de la 420F2/420F2 IT

## Contrapesos

Recomendaciones mínimas para el contrapeso

### Brazo estándar

Cucharón cargador	Tren de fuerza	Inclinación sencilla		Cargador con portaherramientas integrado con acoplador rápido	
		kg	lb	kg	lb
GP	4WD	240	530	sin contrapeso	
MP	4WD	sin contrapeso		sin contrapeso	
Horquillas	4WD	N/D	N/D	sin contrapeso	
Brazo de manipulación de materiales	4WD	N/D	N/D	sin contrapeso	

### Brazo extensible

Cucharón cargador	Tren de fuerza	Inclinación sencilla		Cargador con portaherramientas integrado con acoplador rápido	
		kg	lb	kg	lb
GP	4WD	460	1.015	240	530
MP	4WD	240	530	sin contrapeso	
Horquillas	4WD	N/D	N/D	240	530
Brazo de manipulación de materiales	4WD	N/D	N/D	240	530

## Cucharones retroexcavadores

Con adaptadores de dientes soldables y con pasadores

### Servicio estándar

Ancho		Capacidad nominal		Peso		No. de dientes
mm	"	L	pie³	kg	lb	
305	12	80	2,8	111	245	3
457	18	120	4,2	122	268	4
610	24	180	6,4	141	311	5
762	30	230	8,1	157	345	5
914	36	290	10,2	176	388	6

### Coral

Ancho		Capacidad nominal		Peso		No. de dientes
mm	"	L	pie³	kg	lb	
305	12	60	2,1	134	295	4
457	18	100	3,5	155	341	6
610	24	140	4,9	182	402	8
762	30	190	6,7	210	463	10

### Servicio pesado

Ancho		Capacidad nominal		Peso		No. de dientes
mm	"	L	pie³	kg	lb	
305	12	80	2,8	121	266	3
406	16	110	3,9	128	282	3
457	18	120	4,2	135	299	4
610	24	180	6,4	160	353	5
762	30	230	8,1	177	391	5
914	36	290	10,2	201	443	6

### Servicio pesado: traba de pasador

Ancho		Capacidad nominal		Peso		No. de dientes
mm	"	L	pie³	kg	lb	
305	12	96	3,4	113	249	3
406	16	123	4,3	131	288	3
457	18	139	4,9	139	307	4
610	24	207	7,3	168	370	5
762	30	275	9,7	194	428	5
914	36	345	12,2	224	494	6

### Excavación de suelos

Ancho		Capacidad nominal		Peso		No. de dientes
mm	"	L	pie³	kg	lb	
457	18	180	6,4	155	341	4
610	24	240	8,5	182	402	5
762	30	320	11,3	206	454	5
914	36	380	13,4	233	513	6

### Alta capacidad: traba de pasador

Ancho		Capacidad nominal		Peso		No. de dientes
mm	"	L	pie³	kg	lb	
305	12	96	4,6	113	287	3
406	16	123	5,6	131	327	3
457	18	139	6,5	139	346	4
610	24	207	9,6	168	414	5
762	30	275	12,9	194	475	5
914	36	345	16,2	224	543	6

### Servicio pesado para roca

Ancho		Capacidad nominal		Peso		No. de dientes
mm	"	L	pie³	kg	lb	
305	12	70	2,5	127	279	3
457	18	130	4,6	146	322	4
610	24	200	7,1	174	384	5
762	30	270	9,5	197	434	5
914	36	330	11,7	224	493	6

## Equipo estándar

El equipo estándar puede variar. Consulte con su distribuidor Cat para obtener más detalles.

- Acelerador de manos y pies
- Alarma audible de falla del sistema
- Alarma de retroceso
- Alfombrilla
- Alternador de 120 amperios
- Arranque auxiliar remoto de la batería
- Asiento con suspensión neumática, cubierta de tela o vinilo con posabrazos
- Bandeja de almacenamiento
- Batería libre de mantenimiento de 880 CCA
- Bocina eléctrica de advertencia
- Cabina lista para instalación de radio
- Caja de herramientas externa con traba
- Cambiador de patrón en la cabina
- Cambio rápido de sentido de desplazamiento en todas las marchas
- Cargador de inclinación sencilla
- Cinturón de seguridad retráctil de 51 mm (2")
- Compartimiento de almacenamiento trabable
- Contrapeso de parachoques
- Controles auxiliares ajustables, retroexcavadora cargadora
- Controles de palanca universal: operados por piloto, tipo excavadora con cambiador de patrón
- Convertidor de par
- Cuatro cerraduras contra vandalismo
- Dirección hidrostática
- Dos enchufes en el techo
- Enfriador de aceite hidráulico
- Espejo retrovisor
- Neumáticos
- Filtro de aire
- Filtros con recipiente y cartucho: fluido hidráulico
- Filtros enrosables: combustible, aceite del motor, aceite de la transmisión, separador de agua
- Freno de estacionamiento secundario
- Frenos de disco en aceite reforzados hidráulicamente, con pedales dobles e intertraba
- Gancho para ropa
- Grupo de medidores: temperatura del refrigerante, nivel de combustible, tacómetro
- Guardabarros trasero
- Indicador de nivel del cucharón
- Interruptor de desconexión de la batería
- Interruptor de desconexión del cargador, de autonivelación, de retorno a excavación y de la transmisión
- Interruptor neutralizador de la transmisión
- Luces de parada y de cola
- Luces de peligro/señales direccionales intermitentes
- Luces de trabajo (4 delanteras y 4 traseras)
- Luces del panel de instrumentos
- Luces indicadoras: servicio del filtro de aire, servicio del separador de agua, refrigerante del motor, presión del aceite, temperatura alta del convertidor de par, nivel de combustible, carga, advertencia del motor No. 1, advertencia del motor No. 2, luz de acción
- Luz de techo (solo para cabina)
- Manguera hidráulica XT™
- Mirilla del nivel de aceite hidráulico
- Motor 3054C Cat (inyección directa con turbocompresor) que cumple con las normas de emisiones Tier 2/Stage II
- Orificio de diagnóstico para los módulos de control electrónico del motor, la máquina y el grupo de medidores
- Orificio de llenado de combustible a nivel del suelo
- Paneles extraíbles con insonorización para recinto del motor
- Pantalla LCD: horómetro, temperatura del aceite del convertidor de par (solo en modalidad de servicio)
- Paquete de enfriamiento para temperatura ambiente alta
- Parrilla delantera completamente abisagrada que permite acceder al paquete de enfriamiento para limpieza
- Perilla de dirección
- Puntos de amarre para el transporte
- Refrigerante/anticongelante de larga duración
- Respiradero de circuito abierto
- Sellos anulares de ranura
- Servodirección hidrostática
- Sistema de amortiguación de rotación Cat
- Sistema de arranque con bujías
- Sistema de arranque/parada con llave
- Sistema de transmisión sincronizada de cuatro velocidades
- Sistema hidráulico con detección de carga y bomba de pistones de desplazamiento variable
- Tanque de combustible completamente cerrado
- Techo, ROPS/FOPS (Falling Object Protective Structure, Estructura de Protección Contra la Caída de Objetos)
- Tirante del cilindro de levantamiento
- Tomacorriente de 12 voltios, 2 internos y 1 externo
- Traba de la rotación para transporte
- Traba de transporte de la pluma
- Traba del capó dentro de la cabina
- Traba del diferencial, palanca universal del cargador
- Tracción en dos ruedas
- Ventilador de succión y protector
- Volante de dirección inclinable
- Válvula hidráulica de dirección hidrostática
- Válvulas hidráulicas de la retroexcavadora de 5 funciones
- Válvulas hidráulicas del cargador de 2 funciones
- Zapatas del estabilizador para calles

# Equipo optativo del 420F2/420F2 IT

## Equipo optativo

El equipo optativo puede variar. Consulte con su distribuidor Cat para obtener más detalles.

- Acoplador rápido con traba de pasador
- Acoplador rápido hidráulico con traba doble
- Acoplador rápido manual con traba doble
- Accesorios de herramientas como cucharones, horquillas, brazos de manipulación de materiales, sinfines, martillos, cepillos, perfiladoras de pavimento en frío y compactadores de placa vibratoria. Consulte a su distribuidor Cat para obtener más información.
- Asiento, con calefacción
- Baliza giratoria con montaje magnético
- Batería adicional de 880 CCA
- Brazo extensible
- Cabina Deluxe
- Caja de almacenamiento
- Cargador con portaherramientas integrado, acoplador rápido y control piloto
- Cinturón de seguridad de 75 mm (3")
- Combustible para tiempo frío (-30 °C/-22 °F)
- Contrapesos de 115 kg (255 lb), 240 kg (530 lb) o 460 kg (1.015 lb)
- Control de amortiguación
- Estabilizador para roca con protección
- Guardabarros delantero con escalones integrales
- Paquete para tiempo frío con batería adicional, calentador del bloque de motor, anticongelante del radiador, combustible para tiempo frío (-30 °C/-22 °F) y montaje para una botella de éter
- Placa de protección de la pluma
- Product Link, celular, PL641I
- Product Link, satelital, PL631E
- Protección contra vandalismo con tapa de medidores
- Radio y reproductor de CD
- Radio y reproductor de CD, Bluetooth
- Soportes estabilizadores reversibles
- Teclado del sistema de seguridad
- Tracción en las cuatro ruedas
- Transmisión automática
- Transmisión automática con convertidor de par con sistema de traba
- Tuberías hidráulicas auxiliares de función combinada
- Válvulas hidráulicas de la retroexcavadora de 6 funciones
- Válvulas hidráulicas del cargador (3ª válvula para uso general, uso múltiple o acoplador rápido)









ASHQ7633 (08-2015)  
(Traducción: 09-2015)  
(LACD)

Para obtener información más completa sobre los productos Cat, los servicios del distribuidor y las soluciones de la industria, visítenos en [www.cat.com](http://www.cat.com)

© 2015 Caterpillar

Todos los derechos reservados

Los materiales y las especificaciones están sujetos a cambio sin previo aviso. Las máquinas que aparecen en las fotografías pueden incluir equipo optativo. Consulte a su distribuidor Cat para conocer las opciones disponibles.

CAT, CATERPILLAR, SAFETY.CAT.COM, sus respectivos logotipos, el color "Caterpillar Yellow" y la imagen comercial de "Power Edge", así como la identidad corporativa y de producto utilizadas en la presente, son marcas registradas de Caterpillar y no pueden utilizarse sin autorización.

