



# Cat® 926M

PALA GOMMATA

## SERIE M - UNA SCELTA FACILE:

- **Goditi il comfort tutto il giorno** - La nuova pala gommata piccola serie M assicura il massimo comfort all'operatore grazie al controllo automatico della temperatura, ai livelli di rumorosità all'avanguardia nel settore e ai comandi joystick a basso sforzo di azionamento che si muovono con il sedile dotato di sospensioni completamente regolabili. Una grande e spaziosa cabina, combinata allo smorzamento idraulico del cilindro Caterpillar e ai comandi uniformi e prevedibili, rendono questa macchina la più confortevole per l'uso in cantiere.
- **Il lavoro diventa semplice** - Maggiori quantità di materiale mosso grazie alle benne serie Performance a carico rapido brevettate di Caterpillar e il leverismo con barra a Z ottimizzato caratterizzato da una visibilità anteriore migliorata e che combina l'efficienza di scavo di una tradizionale barra a Z alle prestazioni di un porta-attrezzi. Il sollevamento in parallelo e le elevate forze di inclinazione nell'intera gamma di esercizio contribuiscono a gestire i carichi con sicurezza e controllo di precisione.

Lo svolgimento di molteplici operazioni non è mai stato così semplice grazie alle pompe dedicate per ciascun sistema e una valvola di ripartizione del flusso comandata da un sistema di gestione intelligente della potenza. È possibile sollevare, sterzare e guidare contemporaneamente senza dover scendere a compromessi. La nuova pala gommata piccola serie M è in grado di eseguire qualsiasi operazione.

- **Potente ed efficace** - Una trasmissione idrostatica intelligente e consumi ridotti di combustibile permettono di godere di un'elevata efficienza dei consumi, paragonabile a quella dei motori ibridi, grazie a un regime massimo del motore inferiore pari a 1.600 giri/min in modalità Standard. L'esclusiva tecnologia Power-by-Range di Caterpillar, che aumenta la potenza nella Gamma 4 per una maggiore velocità sui pendii, offre potenza dove e quando necessario. La nuova modalità Performance consente di aumentare la potenza e la velocità idraulica in tutte le gamme per portare a termine il lavoro ancora più rapidamente, anche nelle applicazioni più dure e impegnative. È conforme agli standard sulle emissioni U.S. EPA Tier 4 Final/EU Stage V con un motore Cat® C7.1 progettato per la gestione in automatico, affinché l'operatore possa concentrarsi sul suo lavoro.
- **Esperienza personalizzata** - Le esclusive modalità Operatore Hystat™ di Caterpillar, caratterizzate da quattro impostazioni uniche della trasmissione, soddisfano i requisiti di ogni applicazione e le preferenze individuali. È sufficiente selezionare la modalità Convertitore di coppia per garantire un'implementazione agevole, la modalità Hystat convenzionale per un freno motore aggressivo, la modalità Ghiaccio per massimizzare il controllo sui terreni scivolosi, o la modalità predefinita che unisce il meglio delle caratteristiche Hystat e del Convertitore di coppia. Le regolazioni sempre a portata di mano grazie ai pulsanti a sfioramento e al display secondario opzionale, consentono di ottimizzare le prestazioni della macchina. Inoltre, è possibile impostare rapidamente la risposta idraulica, unitamente alle posizioni di disinnesto del leverismo, alla coppia massima e alla velocità di avanzamento per eseguire in maniera efficiente una vasta gamma di attività.

## Caratteristiche tecniche

### Motore

Modello motore	Cat C7.1**			
Modalità di potenza	Modalità Standard		Modalità Performance	
Gamma di velocità	Gamma 1-3*		Gamma 1-4	
Potenza lorda massima				
Regime motore massimo	1.600 giri/min		1.800 giri/min	
ISO 14396	119 kW	160 hp	125 kW	168 hp
ISO 14396 (DIN)	162 mhp		170 mhp	
Potenza netta nominale	1.600 giri/min			
SAE J1349 a				
Velocità minima della ventola	116 kW	156 hp	122 kW	163 hp
ISO 9249 a				
Velocità minima della ventola	116 kW	156 hp	122 kW	164 hp
ISO 9249 (DIN) a				
Velocità minima della ventola	158 mhp		166 mhp	

### Motore (continua)

	Modalità Standard		Modalità Performance	
Coppia lorda massima ISO 14396	795 N-m	586 lbf-ft	815 N-m	601 lbf-ft
Coppia netta massima SAE J1349	777 N-m	573 lbf-ft	797 N-m	588 lbf-ft
ISO 9249:2007	776 N-m	572 lbf-ft	796 N-m	587 lbf-ft
Cilindrata	7.01 L	427 pollici <sup>3</sup>	7.01 L	427 pollici <sup>3</sup>

- La potenza nominale netta è stata testata alle condizioni di riferimento per lo standard specificato e indica la potenza disponibile al volano con motore dotato di alternatore, filtro dell'aria, componenti per le emissioni e ventola alla velocità specificata.
- La potenza del motore rimane inalterata fino a un'altitudine di 3.000 m (10.000 ft). La riduzione automatica della potenza protegge l'impianto idraulico e la trasmissione.

\*La potenza e la coppia nella gamma 4 equivalgono alla modalità Performance con la tecnologia Power-by-Range di Caterpillar.

\*\*Il motore Cat C7.1 è conforme agli standard sulle emissioni Tier 4 Final/Stage V.



# Pala gommata 926M

## Benne

Capacità benna – uso generale	1,9-2,5 m <sup>3</sup>	2,5-3,2 yd <sup>3</sup>
Capacità benna – materiale leggero	3,1-5,0 m <sup>3</sup>	4,0-6,5 yd <sup>3</sup>

## Sterzo

Angolo di articolazione dello sterzo (ciascuna direzione)	40°	
Flusso massimo – pompa dello sterzo	130 L/min	34 gal/min
Pressione di lavoro massima - Pompa dello sterzo	24.130 kPa	3.500 psi
Coppia dello sterzo massima:		
0 gradi (macchina dritta)	50.375 N-m	37.155 lbf-ft
40 gradi (massima sterzata)	37.620 N-m	27.747 lbf-ft
Tempi di ciclo dello sterzo (da completamente a sinistra a completamente a destra):		
A 1.800 giri/min: velocità ruote sterzanti 90 giri/min	2,4 secondi	
Numero di giri del volante: da completamente a sinistra a completamente a destra o da completamente a destra a completamente a sinistra	3,5 giri	

## Impianto idraulico della pala

Flusso massimo – pompa dell'attrezzatura	150 L/min	40 gal/min
Flusso massimo della 3a funzione*	150 L/min	40 gal/min
Flusso massimo della 4a funzione*	150 L/min	40 gal/min
Pressione di lavoro massima - Pompa dell'attrezzatura	26.000 kPa	3.771 psi
Pressione di scarico – cilindro di tilt	28.000 kPa	4.061 psi
Pressione di lavoro massima 3a e 4a funzione	26.000 kPa	3.771 psi
Pressione di scarico 3a e 4a funzione	28.000 kPa	4.061 psi
Tempi di ciclo idraulico:	Modalità standard a 1.600 giri/min	Modalità Performance a 1.800 giri/min
Sollevamento (da terra al sollevamento massimo)	6,2 secondi	5,5 secondi
Scarico (alla massima altezza di sollevamento)	1,7 secondi	1,5 secondi
Abbassamento flottante (dal sollevamento massimo a terra)	2,6 secondi	2,6 secondi
Tempo di ciclo totale	10,5 secondi	9,5 secondi

\*Il flusso della 3a e 4a funzione è completamente regolabile dal 20% al 100% del flusso massimo mediante il display secondario, se in dotazione.

## Capacità di rifornimento

Serbatoio del combustibile	195 L	51,5 gal
Sistema di raffreddamento	30 L	7,9 gal
Coppa motore	20 L	5,3 gal
Trasmissione (scatola del cambio)	8,5 L	2,2 gal
Assali:		
Anteriore	26 L	6,9 gal
Posteriore	25 L	6,6 gal
Impianto idraulico (incluso serbatoio)	160 L	42,3 gal
Serbatoio idraulico	90 L	23,8 gal
Serbatoio DEF (Diesel Exhaust Fluid)	19 L	5 gal

- Il liquido DEF utilizzato nei sistemi SCR Cat deve soddisfare i requisiti descritti nello standard 22241-1 dell'International Organization for Standardization (ISO).

## Trasmissione

Marcia avanti e retromarcia:		
Gamma 1*	1-13 km/h	0.6-8 mph
Gamma 2	13 km/h	8 mph
Gamma 3	27 km/h	17 mph
Gamma 4	40 km/h	25 mph

\*La funzione Creeper consente di regolare la gamma di velocità massima da 1 km/h a (0,6 mph)13 km/h (8 mph) nella gamma 1 tramite il display secondario, se in dotazione. L'impostazione predefinita è 7 km/h (4,4 mph).

## Pneumatici

Dimensioni standard	20.5 R25, radiali (L-3)	
Le altre opzioni includono:		
20.5 R25, radiali (L-2)	17.5 R25, radiali (L-2)	
20.5 R25, radiali (L-5)	17.5 R25, radiali (L-3)	
20.5-25 12PR (L-2)	17.5 R25, radiali (L-5)	
20.5-25 12PR (L-3)	550/65 R25 radiali (L-3)	
20.5-25 16PR (L-5)	Skidder/agricoltura	

- Sono disponibili altre opzioni di pneumatici. Per ulteriori informazioni, rivolgersi al dealer Cat di zona.
- In alcune applicazioni, la capacità produttiva della pala può superare i limiti di resistenza di tonnellate per km/h degli pneumatici.
- Caterpillar consiglia di rivolgersi al fornitore degli pneumatici per valutare tutte le condizioni prima di scegliere il modello di pneumatici.

## Cabina

Struttura ROPS	ISO 3471:2008
Struttura FOPS	ISO 3449:2005 Livello II

- La cabina e la struttura ROPS (Rollover Protective Structure) sono di serie in Nord America e in Europa.
- I livelli di pressione sonora sull'operatore dinamici dichiarati secondo la normativa ISO 6396:2008\*, con la cabina installata e sottoposta a manutenzione correttamente, sono:
  - Cabina standard: 68 ±3 dB(A)
  - Cabina Deluxe: 66 ±2 dB(A)

\*Le misurazioni sono state effettuate con sportelli e finestrini della cabina chiusi e ventola di raffreddamento del motore al 70% della velocità massima. Il livello sonoro può variare in funzione delle diverse velocità della ventola di raffreddamento del motore.

## Livelli di rumorosità

Pressione sonora sull'operatore (ISO 6396:2008)	72 dB(A)
Pressione sonora esterna media (ISO 6395:2008)	101 dB(A)

- Direttiva dell'Unione Europea "2000/14/CE".

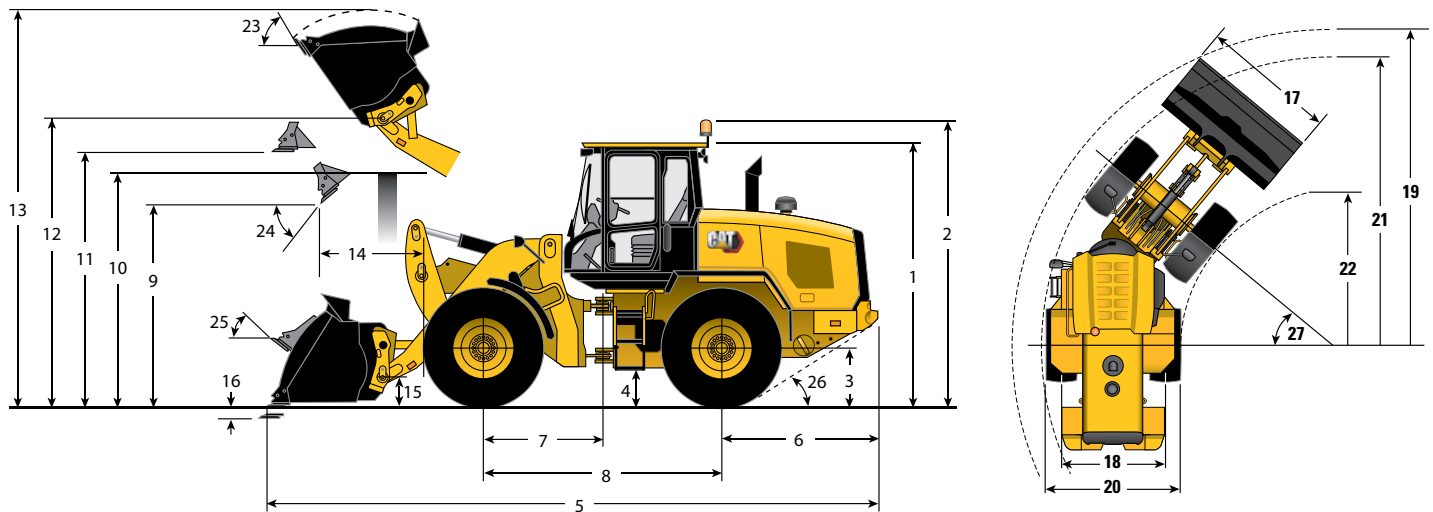
## Assali

Anteriore	Fisso
	Bloccaggio differenziale (standard)
Posteriore	Oscillazione ±11 gradi
	Differenziale aperto (standard)
	Differenziale a slittamento limitato (su richiesta)

## Impianto di climatizzazione

L'impianto di climatizzazione su questa macchina contiene gas refrigerante fluorurato a effetto serra R134a (potenziale di riscaldamento globale = 1.430). L'impianto contiene 1,9 kg di refrigerante con un equivalente di CO<sub>2</sub> di 2,717 tonnellate metriche.

**Dimensioni e specifiche operative** (Tutte le dimensioni sono approssimative. Le dimensioni variano in base alla scelta della benna e degli pneumatici.)



	Braccio Standard		Braccio lungo	
** 1 Altezza: da terra alla cabina	3.340 mm	10'11"	3.340 mm	10'11"
** 2 Altezza: da terra al faro	3.707 mm	12'2"	3.707 mm	12'2"
** 3 Altezza: da terra al centro assale	6.85 mm	2'3"	685 mm	2'3"
** 4 Altezza: Distanza libera da terra	3.97 mm	1'4"	397 mm	1'4"
* 5 Lunghezza: totale	7.383 mm	24'3"	8.060 mm	26'5"
6 Lunghezza: dall'asse posteriore al paraurti	1.953 mm	6'5"	1.953 mm	6'5"
7 Lunghezza: dall'attacco all'asse anteriore	1.500 mm	4'11"	1.500 mm	4'11"
8 Lunghezza: Passo	3.000 mm	9'10"	3.000 mm	9'10"
* 9 Distanza libera: benna a 45 gradi	2.881 mm	9'5"	3.378 mm	11'1"
** 10 Distanza libera: carico in altezza	3.351 mm	11'0"	3.550 mm	11'8"
** 11 Distanza libera: benna in piano	3.576 mm	11'9"	4.073 mm	13'4"
** 12 Altezza: Perno della benna	3.903 mm	12'10"	4.400 mm	14'5"
** 13 Altezza: totale	5.072 mm	16'8"	5.569 mm	18'3"
* 14 Sbraccio: benna a 45 gradi	928 mm	3'1"	1.261 mm	4'2"
15 Altezza di trasporto: Perno della benna	382 mm	1'3"	582 mm	1'11"
** 16 Profondità di scavo	100 mm	3,9"	135 mm	5,3"
17 Larghezza: Benna	2.550 mm	8'4"	2.550 mm	8'4"
18 Larghezza: centro della superficie di contatto	1.930 mm	6'4"	1.930 mm	6'4"
19 Raggio di sterzata: sulla benna	5.903 mm	19'4"	6.226 mm	20'5"
20 Larghezza: Agli pneumatici	2.540 mm	8'4"	2.540 mm	8'4"
21 Raggio di sterzata: all'esterno degli pneumatici	5.402 mm	17'9"	5.402 mm	17'9"
22 Raggio di sterzata: all'interno degli pneumatici	2.851 mm	9'4"	2.851 mm	9'4"
23 Angolo di richiamo al massimo sollevamento		53 gradi		51 gradi
24 Angolo di scarico al massimo sollevamento		50 gradi		49 gradi
25 Angolo di richiamo in posizione di trasporto		41 gradi		47 gradi
26 Angolo di partenza		33 gradi		33 gradi
27 Angolo di articolazione		40 gradi		40 gradi
* Carico di ribaltamento – macchina dritta (ISO 14397-1)	8.879 kg	19.574 lb	6.520 kg	14.373 lb
* Carico di ribaltamento – sterzata completa (ISO 14397-1)	7.599 kg	16.752 lb	5.524 kg	12.178 lb
* Strappo	11.557 kg	25.477 lb	9.714 kg	21.414 lb
* Peso operativo	12.789 kg	28.193 lb	13.229 kg	29.163 lb

\*Varia in base alla benna.

\*\*Varia in base agli pneumatici.

Le caratteristiche tecniche elencate sono relative a una macchina dotata di benna Fusion™ per uso generale da 1,9 m³, tagliente imbullonato, contrappesi pesanti, protezione aggiuntiva, operatore di 80 kg e pneumatici 20.5 R25 (L-3) XHA2.

# Pala gommata 926M

## ATTREZZATURA STANDARD

### TRASMISSIONE

- Protezioni delle tenute Duo-Cone™ sull'assale
- Funzione di spegnimento automatico al minimo
- Motore Cat C7.1
  - Modalità di potenza (Standard e Performance)
  - Potenza per gamma (Elevata potenza nella Gamma 4)
  - Con turbocompressore e post-refrigeratore
  - Filtro antiparticolato diesel (permanente)
- Avviamento codificato (richiede display secondario)
- Bloccaggio dei differenziali nell'assale anteriore
- Freni a disco in bagno d'olio ad azionamento idraulico sigillati
- Ventola di raffreddamento ad azionamento idraulico e "on demand"
- Trasmissione idrostatica a comando elettronico
  - Modalità operatore (predefinita, convertitore di coppia, Hystat e ghiaccio)
  - Aggressività del cambio direzionale (alta, media, bassa)
  - Regolazione del tiro al cerchio e della coppia alle ruote
  - Regolazione della velocità di avanzamento, creeper e della velocità a terra
- Freno di stazionamento elettrico
- Kit di raffreddamento su piano singolo con una densità di sei alette per pollice
- Porte di prelievo olio
- Blocco dell'acceleratore e limitatore di velocità massima

### IDRAULICA

- Finecorsa di sollevamento, abbassamento e inclinazione automatici, regolabili dalla cabina
- Modalità benne e forche, regolabili in cabina
- Smorzamento del cilindro al disinnesto automatico e finecorsa meccanici
- Comando in modalità fine (veloce, media, bassa)
- Impostazione della risposta idraulica (veloce, media, bassa)
- Impianto idraulico e dello sterzo con rilevamento del carico
- Comandi idraulici a joystick montati sul sedile

### IMPIANTO ELETTRICO

- Alternatore, 115 A, per impieghi pesanti
- Batterie, sistema a 24 V 1.000 CCA (2), interruttore di scollegamento
- Allarme di retromarcia
- Interruttore di arresto di emergenza
- Luci di lavoro e per la circolazione su strada alogene, luci posteriori a LED
- Product Link™ PRO con tre anni di abbonamento
- Montante per avviamento di emergenza
- Interruttori principali e delle funzioni critiche ripristinabili

### CABINA

- Cintura di sicurezza retrattile ad alta visibilità da 75 mm, con allarme acustico e spia
- Controllo automatico della temperatura
- Cabina pressurizzata
- telecamera retrovisiva, con display dedicato
- Specchietti esterni riscaldati con parabola inferiore
- Leva di sgancio dello sportello cabina ad altezza terra
- Blocco controllo idraulico
- Specchietto singolo
- Vano portavivande
- Altoparlanti con predisposizione per radio
- Sbrinatori finestrina posteriore, elettrico
- Comando multifunzionale montato sul piantone – luci, tergicristalli e indicatori di direzione
- Volante telescopico e inclinabile
- Parabrezza colorato
- Tergi/lavavetri, 2 velocità e intermittente, anteriori, luci, tergicristalli, indicatori di direzione
- Sedile con sospensioni, in tessuto

### ALTRA ATTREZZATURA STANDARD

- Ampi sportelli di accesso con forza di apertura/chiusura regolabile
- Leverismo con barra a Z ottimizzato Cat con sollevamento in parallelo
- Attacco per traino con perno
- Punti di lubrificazione a distanza
- Vani e scomparti con chiusura a chiave

## ATTREZZATURA A RICHIESTA

- Lubrificazione automatica, integrata nel display secondario
- Flusso ausiliario, funzioni 3a e 4a
- Differenziale posteriore a slittamento limitato
- Faro rotante stroboscopico
- Cabina Deluxe (standard in Europa)
  - Telecamera posteriore integrata nel display avanzato
  - Specchietti esterni riscaldati a regolazione elettrica (2)
  - Display secondario per l'attivazione delle funzioni e la regolazione dei parametri
  - Illuminazione interna a LED
  - Tendina parasole, anteriore e posteriore
  - Display touchscreen secondario
  - Regolazione della velocità di attivazione del controllo dell'assetto
  - Promemoria degli interventi di manutenzione preventiva
  - Funzione di guida integrata (in 26 lingue)
- Telecamera, montata sul tetto, vista anteriore con display separato\*
- Pacchetto per avviamento a freddo
  - Dispositivo di ausilio all'avviamento a etere, riscaldatore blocco e batterie aggiuntive, 1.000 CCA (4 in totale)
- Contrappeso, opzioni aggiuntive
- Attacco (Fusion e ISO 23727)
- Kit detriti (basso, medio, alto)
- Parafanghi (copertura estesa e copertura totale)
- Pacchetti di protezione
- Leverismo, versione a braccio lungo
- Luci, ausiliarie, alogene o a LED con illuminazione del vano motore e DEF
- Tecnologia del carico utile
  - Cat Production Measurement (CPM)
  - Stampante CPM
- Product Link ELITE con funzionalità software push, registrazione dati, istogrammi e mappatura delle tendenze
- Pacchetti radio
- Rilevamento oggetti posteriori
- Sistema di controllo dell'assetto, regolabile tramite il display secondario
- Sedili
  - Sedile Deluxe – sedile a sospensione pneumatica completamente regolabile in tessuto con schienale medio
  - Sedile Premium – sedile a sospensione pneumatica completamente regolabile in pelle e tessuto con schienale alto e supporto lombare pneumatico. Il sedile è dotato di riscaldamento e ventilazione della seduta e dello schienale.
- Sterzo
  - Doppia modalità e secondario
- Monitoraggio pressione pneumatici (TPM, Tire Pressure Monitoring)

\*NOTA: non tutte le caratteristiche sono disponibili in tutte le aree geografiche.

Per informazioni complete sui prodotti Cat, i servizi dei dealer e le soluzioni per il settore, visitare il sito Web all'indirizzo [www.cat.com](http://www.cat.com).

© 2020 Caterpillar  
Tutti i diritti riservati

Materiali e caratteristiche tecniche sono soggetti a variazione senza obbligo di preavviso. Le macchine illustrate nelle foto possono comprendere attrezzature aggiuntive. Consultare il dealer Cat per informazioni sulle opzioni disponibili.

CAT, CATERPILLAR, LET'S DO THE WORK, i rispettivi loghi, "Caterpillar Corporate Yellow", i marchi "Power Edge" e Cat "Modern Hex" nonché le identità dei prodotti qui usati sono marchi di fabbrica di Caterpillar e non possono essere usati senza permesso.

ALHQ7361-03 (06-2020)  
Traduzione (08-2020)  
Sostituisce ALHQ7361-02  
(NACD, EU, ANZP)

