



Cat[®] 926M

RADLADER

BAUREIHE M – EINE EINFACHE WAHL:

- Komfort rund um die Uhr** – Nehmen Sie im kleinen Radlader der M-Serie Platz und genießen Sie die automatische Temperaturregelung, den erstklassigen Geräuschpegel und die leichtgängigen Joystick-Bedienelemente, die sich zusammen mit der vollständig einstellbaren Sitzfederung bewegen. Durch die große, geräumige Arbeitsumgebung in Kombination mit der Hydraulikzylinderdämpfung von Caterpillar und der gleichmäßigen, berechenbaren Steuerung ist dies der komfortabelste Sitz auf der Baustelle.
- Arbeiten leicht gemacht** – Die von Caterpillar patentierten Schaufeln der Performance-Serie ermöglichen schnelles Beladen. Die optimierte Z-Kinematik verbessert die Sicht nach vorn und vereint die Grabeffizienz einer traditionellen Z-Kinematik mit den Eigenschaften eines Industrieladers. So können Sie mehr bewegen. Durch das Parallelhubvermögen und die hohen Kippkräfte über den gesamten Arbeitsbereich lassen sich Lasten mühelos und feinfühlig handhaben. Multifunktionsarbeit war noch nie einfacher, dank spezieller Pumpen für jedes System und einem Ölstromverteiler-Arbeitshydraulikventil, das durch ein intelligentes Energiemanagementsystem gesteuert wird. Ohne Kompromisse gleichzeitig heben, lenken und fahren. Der kleine Radlader der Baureihe M wird all Ihren Anforderungen gerecht.
- Effizient und leistungsstark** – Erleben Sie dank eines intelligenten hydrostatischen Antriebsstrangs und branchenführender Kraftstoffeinsparungen durch eine niedrigere maximale Motordrehzahl von nur 1600/min im Standardmodus einen Kraftstoffverbrauch wie bei einem Hybridfahrzeug. Die einzigartige „Power-by-Range“-Technologie von Caterpillar erhöht die Leistung im Fahrbereich 4 zur Verbesserung der Geschwindigkeit an Steigungen und bietet so Leistung, wenn Sie sie benötigen. Für Ihre schwersten und anspruchsvollsten Anwendungen bietet Ihnen ein neuer Leistungsmodus die Möglichkeit, die Leistung und Geschwindigkeit der Hydraulik in allen Fahrbereichen zu steigern, damit Sie Arbeiten noch schneller erledigen können. Erfüllt die Emissionsnormen EPA Tier 4 Final (USA)/Stufe V (EU) mit einem Cat-Motor[®] C7.1, der sich selbst regelt, damit Sie sich auf Ihre Arbeit konzentrieren können.
- Individuelle Anpassungsmöglichkeiten** – Mit den branchenweit ersten Hystat[™]-Fahrermodi von Caterpillar, die vier spezielle Einstellungen des Antriebsstrangs umfassen, können Sie die Maschinenleistung an die jeweiligen Anwendungsanforderungen und Ihre persönlichen Präferenzen anpassen. Wählen Sie den klassischen Drehmomentwandler-Modus für ein gleichmäßiges Ausschütten, den konventionellen Hystat-Modus für aggressives Motorbremsverhalten, den Eismodus, der die Steuerung auf rutschigem Untergrund maximiert oder den Standardmodus, der die besten Eigenschaften des Hystat-Modus und des Drehmomentwandler-Modus vereint. Nehmen Sie Feineinstellungen der Maschinenleistung durch Anpassungen mit den Fingerspitzen über die Soft-Touch-Tasten und das optionale sekundäre Display vor. Das Ansprechverhalten der Hydraulik, die Gestängeausschaltpositionen, das maximale Raddrehmoment und die maximalen Fahrgeschwindigkeiten lassen sich schnell einstellen, sodass vielfältige Aufgaben effizient ausgeführt werden können.

Technische Daten

Motor

| | | | | |
|------------------------|------------------|-----------------|--------|--------|
| Motormodell | Cat C7.1** | | | |
| Leistungsmodus | Standardmodus | Leistungsmodus | | |
| Drehzahlbereich | Fahrbereich 1–3* | Fahrbereich 1–4 | | |
| Max. Bruttoleistung | | | | |
| Maximale Motordrehzahl | 1600/min | 1,800/min | | |
| ISO 14396 | 119 kW | 160 hp | 125 kW | 168 hp |
| ISO 14396 (DIN) | 162 PS | 170 PS | | |
| Netto-Nennleistung | 1600/min | 1,800/min | | |
| SAE J1349 bei | | | | |
| Lüfter-Mindestdrehzahl | 116 kW | 156 hp | 122 kW | 163 hp |
| ISO 9249 bei | | | | |
| Lüfter-Mindestdrehzahl | 116 kW | 156 hp | 122 kW | 164 hp |
| ISO 9249 (DIN) bei | | | | |
| Lüfter-Mindestdrehzahl | 158 PS | 166 PS | | |

Motor (Fortsetzung)

| | Standardmodus | Leistungsmodus | | |
|-----------------------|---------------|-------------------|--------|-------------------|
| Max. Bruttodrehmoment | | | | |
| ISO 14396 | 795 Nm | 586 lbf-ft | 815 Nm | 601 lbf-ft |
| Max. Nettodrehmoment | | | | |
| SAE J1349 | 777 Nm | 573 lbf-ft | 797 Nm | 588 lbf-ft |
| ISO 9249:2007 | 776 Nm | 572 lbf-ft | 796 Nm | 587 lbf-ft |
| Hubraum | 7,01 l | 427 ^{m3} | 7,01 l | 427 ^{m3} |

- Die Nennleistungen der Nettoleistung wurden unter den in den angegebenen Normen festgelegten Bedingungen getestet und kennzeichnen die verfügbare Leistung am Schwungrad, wenn der Motor bei der angegebenen Geschwindigkeit mit Drehstromgenerator, Luftfilter, Emissionskomponenten und Lüfter ausgestattet ist.
- Keine Motordrosselung bis zu einer Höhe von 3000 m (10.000') erforderlich. Die automatische Drosselung schützt das Hydrauliksystem und das Getriebe.

*Leistung und Drehmoment im Bereich 4 entsprechen der Leistung und dem Drehmoment im Leistungsmodus mit "Power-by-Range"-Technologie von Caterpillar.

**Der Cat-Motor C7.1 erfüllt die Emissionsnormen Tier 4 Final/Stufe V für Muldenkipper.



Radlader 926M

Schaufeln

| | | |
|---------------------------------------|------------------------|-------------------------|
| Fassungsvermögen – Universalschaufeln | 1,9–2,5 m ³ | 2,5–3,2 yd ³ |
| Fassungsvermögen – Leichtgutschaufeln | 3,1–5,0 m ³ | 4,0–6,5 yd ³ |

Lenkung

| | | |
|--|-----------------|-----------------|
| Lenkeinschlagwinkel (nach jeder Seite) | 40° | |
| Max. Förderstrom – Lenkpumpe | 130 l/min | 34 US-Gall./min |
| Max. Betriebsdruck – Lenkpumpe | 24,130 kPa | 3,500 psi |
| Max. Lenkmoment: | | |
| 0 Grad (Maschine gerade) | 50,375 Nm | 37.155 lbf-ft |
| 40 Grad (voll eingelenkt) | 37,620 Nm | 27,747 lbf-ft |
| Lenkzeiten (von Anschlag zu Anschlag): | | |
| Bei 1800/min: 90/min | | |
| Lenkraddrehzahl | 2,4 Sekunden | |
| Anzahl Lenkradumdrehungen – linker Anschlag bis rechter Anschlag bzw. rechter Anschlag bis linker Anschlag | 3,5 Umdrehungen | |

Laderhydraulik

| | | |
|--|---------------|-----------------|
| Max. Volumenstrom – Arbeitshydraulikpumpe | 150 l/min | 40 US-Gall./min |
| Max. Volumenstrom 3. Hydraulikkreis* | 150 l/min | 40 US-Gall./min |
| Max. Volumenstrom 4. Hydraulikkreis* | 150 l/min | 40 US-Gall./min |
| Max. Betriebsdruck – Arbeitshydraulikpumpe | 26,000 kPa | 3,771 psi |
| Überdruck – Kippzylinder | 28,000 kPa | 4,061 psi |
| Max. Betriebsdruck | | |
| 3. und 4. Funktion | 26,000 kPa | 3,771 psi |
| Ansprechdruck 3. und 4. Funktion | 28,000 kPa | 4,061 psi |
| Hydrauliktaktzeiten: | Standardmodus | Leistungsmodus |
| | bei 1600/min | bei 1800/min |
| Heben (Boden bis max. Hubhöhe) | 6,2 Sekunden | 5,5 Sekunden |
| Abkippen (bei max. Hubhöhe) | 1,7 Sekunden | 1,5 Sekunden |
| Absenken durch Eigengewicht (max. Hubhöhe bis Boden) | 2,6 Sekunden | 2,6 Sekunden |
| Gesamttaktzeit | 10,5 Sekunden | 9,5 Sekunden |

*Der Volumenstrom für den dritten und vierten Hydraulikkreis ist zwischen 20 % und 100 % des maximalen Volumenstroms über das zweite Display (falls vorhanden) vollständig anpassbar.

Füllmengen

| | | |
|---|-------|---------------|
| Kraftstofftank | 195 l | 51.5 US-Gall. |
| Kühlsystem | 30 l | 7.9 US-Gall. |
| Kurbelgehäuse | 20 l | 5.3 US-Gall. |
| Getriebe | 8.5 l | 2.2 US-Gall. |
| Achsen: | | |
| Vorn | 26 l | 6.9 US-Gall. |
| Hinten | 25 l | 6.6 US-Gall. |
| Hydrauliksystem (einschließlich Tank) | 160 l | 42.3 US-Gall. |
| Hydrauliktank | 90 l | 23.8 US-Gall. |
| DEF-Tank (Diesel Exhaust Fluid, Abgasreinigungsflüssigkeit) | 19 l | 5 US-Gall. |

- Im Cat-System zur selektiven katalytischen Reduktion (SCR, Selective Catalytic Reduction) verwendete Abgasreinigungsflüssigkeiten (DEF, Diesel Exhaust Fluid) müssen die Anforderungen der ISO 22241-1 (International Organization for Standardization, Internationale Organisation für Normung) erfüllen.

Getriebe

| | | |
|-------------------------------|-----------|-----------|
| Vorwärts- und Rückwärtsfahrt: | | |
| Fahrbereich 1* | 1–13 km/h | 0.6–8 mph |
| Bereich 2 | 13 km/h | 8 mph |
| Bereich 3 | 27 km/h | 17 mph |
| Bereich 4 | 40 km/h | 25 mph |

*Über das zweite Display (wenn vorhanden) kann die maximale Geschwindigkeit in Fahrbereich 1 mit der Kriechgangsteuerung zwischen 1 km/h (0,6 mph) und 13 km/h (8 mph) eingestellt werden. Die werksseitige Voreinstellung ist 7 km/h (4,4 mph).

Reifen

| | | |
|-----------------|-----------------------------|-------------------------------|
| Standardgröße | 20.5 R25-Radialreifen (L-3) | |
| Weitere | | |
| Reifenoptionen: | 20.5 R25-Radialreifen (L-2) | 17.5 R25-Radialreifen (L-2) |
| | 20.5 R25-Radialreifen (L-5) | 17.5 R25-Radialreifen (L-3) |
| | 20.5-25, 12 PR (L-2) | 17.5 R25-Radialreifen (L-5) |
| | 20.5-25, 12 PR (L-3) | 550/65 R25-Radialreifen (L-3) |
| | 20.5-25 16PR (L-5) | Holzrucker/Landwirtschaft |

- Weitere Reifen stehen zur Verfügung. Wenden Sie sich an Ihren Cat-Händler, um weitere Details zu erhalten.
- Bei bestimmten Einsätzen kann die Tragfähigkeitsgrenze der Reifen infolge des großen Leistungsvermögens überschritten werden.
- Lassen Sie sich von Ihrem Reifenhändler ausführlich über den richtigen Reifentyp für Ihre Anwendung beraten.

Fahrerkabine

| | |
|-------------------|------------------------|
| Überrollschutz | ISO 3471:2008 |
| Steinschlagschutz | ISO 3449:2005 Level II |

- Fahrerkabine und Überrollschutzaufbauten (ROPS, Rollover Protective Structures) gehören in Nordamerika und Europa zur Standardausrüstung.
- Die dynamischen Schalldruckpegel betragen gemäß ISO 6396:2008* bei ordnungsgemäßer Installation und Wartung:
 - Standardfahrerkabine: 68 ±3 dB(A)
 - Deluxe-Fahrerkabine: 66 ±2 dB(A)

*Die Messungen wurden bei geschlossenen Türen und Fenstern der Fahrerkabine und bei 70 % der maximalen Drehzahl des Motorlüfters durchgeführt. Der Schalldruckpegel kann bei unterschiedlichen Motorlüfterdrehzahlen variieren.

Schallpegel

| | |
|---|-----------|
| Schalldruck am Fahrerohr (ISO 6396:2008) | 72 dB(A) |
| Durchschnittlicher Außenschalldruck (ISO 6395:2008) | 101 dB(A) |

- EU-Richtlinie "2000/14/EG,...

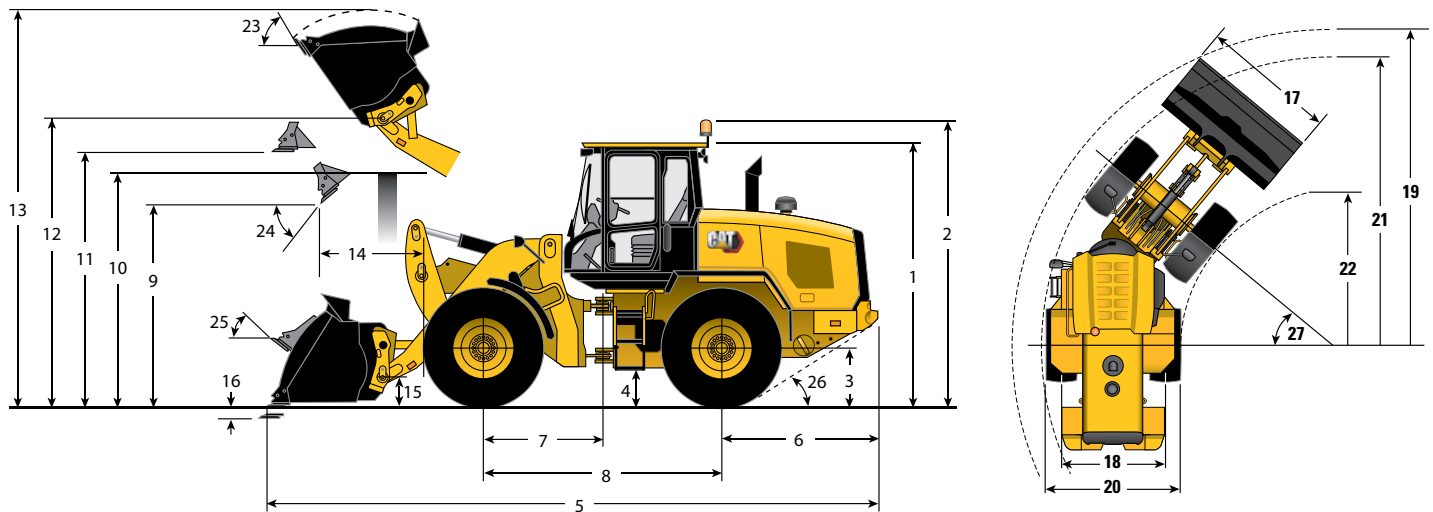
Achsen

| | |
|--------|---|
| Vorn | Fest |
| | Sperrdifferenzial (Standardausstattung) |
| Hinten | Pendelnd, ±11° |
| | Offenes Differenzial (Standard) |
| | Selbstsperrdifferenzial (Option) |

Klimaanlagensystem

Die Klimaanlage dieser Maschine enthält das fluorierte Treibhausgaskältemittel R134A (Erderwärmungspotenzial = 1430). In der Anlage befinden sich 1,9 kg Kältemittel, was einer CO₂-Produktion von 2,717 Tonnen entspricht.

Abmessungen und Betriebsdaten (Bei allen Abmessungen handelt es sich um Näherungswerte. Abmessungen abhängig von Schaufel und Bereifung.)



| | Standard-Hubgerüst | | Langes Hubgerüst (HL, High Lift) | |
|--|--------------------|-----------|----------------------------------|-----------|
| ** 1 Höhe: Boden zu Fahrerkabine | 3340 mm | 10'11" | 3340 mm | 10'11" |
| ** 2 Höhe: Boden bis Rundumleuchte | 3707 mm | 12'2" | 3707 mm | 12'2" |
| ** 3 Höhe: Boden bis Achsmittle | 685 mm | 2'3" | 685 mm | 2'3" |
| ** 4 Höhe: Bodenfreiheit | 397 mm | 1'4" | 397 mm | 1'4" |
| * 5 Länge Gesamt | 7383 mm | 24'3" | 8060 mm | 26'5" |
| 6 Länge Hinterachse bis Stoßfänger | 1953 mm | 6'5" | 1953 mm | 6'5" |
| 7 Länge Knickgelenk bis Vorderachse | 1500 mm | 4'11" | 1500 mm | 4'11" |
| 8 Länge Radstand | 3000 mm | 9'10" | 3000 mm | 9'10" |
| * 9 Bodenfreiheit: Schaufel bei 45 Grad | 2881 mm | 9'5" | 3378 mm | 11'1" |
| ** 10 Bodenfreiheit: Überladehöhe | 3351 mm | 11'0" | 3550 mm | 11'8" |
| ** 11 Bodenfreiheit: Waagerechte Schaufel | 3576 mm | 11'9" | 4073 mm | 13'4" |
| ** 12 Höhe: Schaufelbolzen | 3903 mm | 12'10" | 4400 mm | 14'5" |
| ** 13 Höhe: Gesamt | 5072 mm | 16'8" | 5569 mm | 18'3" |
| * 14 Reichweite: Schaufel bei 45 Grad | 928 mm | 3'1" | 1261 mm | 4'2" |
| 15 Transporthöhe: Schaufelbolzen | 382 mm | 1'3" | 582 mm | 1'11" |
| ** 16 Grabtiefe | 100 mm | 3,9" | 135 mm | 5,3" |
| 17 Breite: Schaufel | 2550 mm | 8'4" | 2550 mm | 8'4" |
| 18 Breite: Spurweite | 1930 mm | 6'4" | 1930 mm | 6'4" |
| 19 Wenderadius: Über Schaufel | 5903 mm | 19'4" | 6226 mm | 20'5" |
| 20 Breite: über die Reifen | 2540 mm | 8'4" | 2540 mm | 8'4" |
| 21 Wenderadius: Über Reifen | 5402 mm | 17'9" | 5402 mm | 17'9" |
| 22 Wenderadius: Reifeninnenseite | 2851 mm | 9'4" | 2851 mm | 9'4" |
| 23 Rückkippwinkel bei max. Hubhöhe | | 53 Grad | | 51 Grad |
| 24 Auskippwinkel bei max. Hubhöhe | | 50 Grad | | 49 Grad |
| 25 Rückkippwinkel in Transportstellung | | 41 Grad | | 47 Grad |
| 26 Böschungswinkel | | 33 Grad | | 33 Grad |
| 27 Lenkeinschlagwinkel | | 40 Grad | | 40 Grad |
| * Kipplast – gerade (ISO 14397-1) | 8879 kg | 19.574 lb | 6520 kg | 14.373 lb |
| * Kipplast – voll eingelenkt (ISO 14397-1) | 7599 kg | 16.752 lb | 5524 kg | 12.178 lb |
| * Ausbrechen | 11.557 kg | 25.477 lb | 9714 kg | 21.414 lb |
| * Einsatzgewicht | 12.789 kg | 28.193 lb | 13.229 kg | 29.163 lb |

*Schaufelabhängig.

**Reifenabhängig.

Die angegebenen Abmessungen gelten für eine Maschine mit Fusion™-Universalschaufel 1,9 m³ (2,5 yd³), Unterschraubmesser, schweren Kontergewichten, zusätzlichen Schutzvorrichtungen, 80 kg (176 lb) schwerem Fahrer und Reifen 20.5 R25 (L-3) XHA2.

STANDARDAUSRÜSTUNG

ANTRIEBSSTRANG

- Gleitringdichtungs-Schutzvorrichtungen Duo-Cone™ an Achsen
- Automatische Leerlaufabschaltung
- Cat-Motor C7.1
 - Leistungsstufen (Standard und Leistung)
 - Leistung nach Bereich (hohe Leistung im Bereich 4)
 - Turbolader/Ladeluftkühler
 - Dieselpartikelfilter (lebenslang)
- Kodierter Start (erfordert ein sekundäres Display)
- Differenzialsperre an Vorderachse
- Vollhydraulische, geschlossene Ölbaumscheibenbremsen
- Bedarfsgesteuerter Lüfter mit Hydraulikantrieb
- Hydrostatischer Antrieb mit elektronischer Steuerung
 - Betriebsarten (Standard, TC, Hystat und Eis)
 - Dynamik beim Richtungsschalten (schnell, mittel, langsam)
 - Felgenzugkraftsteuerung, Raddrehmoment anpassen
 - Kriechgangschalter, Fahrgeschwindigkeit anpassen
- Feststellbremse, elektrisch
- Kühlsystem in einer Ebene mit sechs Lamellen pro Zoll
- Ölprobenzapfventile
- Drosselklappensperre und max. Drehzahlbegrenzer

SONDERAUSRÜSTUNG

- Schmierautomatik, ins sekundäre Display integriert
- Zusatzhydraulik-Volumenstrom, dritter und vierter Hydraulikkreis
- Selbstsperrdifferenzial, hinten
- Rundumleuchte, Stroboskop
- Fahrerkabine, Deluxe (Standardausstattung in Europa)
 - Kamera, Rückansicht, in das erweiterte Display integriert
 - Elektrisch verstellbare, beheizbare Außenrückspiegel (2)
 - Zweites Display zum Aktivieren von Funktionen einstellen von Parametern
 - LED-Innenbeleuchtung
 - Sonnenblende, vorne und hinten
 - Sekundäres Touchscreen-Display
 - Aktivierung der anpassbaren Geschwindigkeit für die hydraulische Schwingungsdämpfung
 - Erinnerungsfunktion zur vorbeugenden Wartung
 - Integrierte Hilfe-Funktion (26 Sprachen)
- Kamera, dachmontiert, Vorderansicht mit separatem Display*
- Kaltstartpaket
 - Ätherstarthilfe, Motorblockheizung und zusätzliche Batterien, 1000 CCA (insgesamt 4)
- Kontergewicht, zusätzliche Optionen
- Wechsler, (Fusion und ISO 23727)
- Schmutzpakete (niedrig, mittel, hoch)
- Kotflügel (verlängerte Abdeckung und vollständige Abdeckung)
- Schutzvorrichtungspakete
- Verlängertes Hubgerüst
- Zusatzscheinwerfer, Halogen oder LED mit Motorraum- und DEF-Tankbeleuchtung
- Payload-Technologie
 - Cat Production Measurement (CPM)
 - CPM-Drucker
- Product Link ELITE mit Optionen für Software-Push, Datenprotokollierung, Histogramm und Trend-Mapping

HYDRAULIK

- Automatische Hub-, Absenkungs- und Kippausschaltung (in Fahrerkabine einstellbar)
- Schaufel- und Gabelmodi, in der Fahrerkabine einstellbar
- Zylinderdämpfung an Ausschalter und mechanischen Endanschlägen
- Feinsteuerungsmodus (schnell, mittel, langsam)
- Einstellung des Ansprechverhaltens der Hydraulik (schnell, mittel, langsam)
- Lastgeregelte Hydraulik und Lenkung
- Sitzmontierte hydraulische Joystick-Bedienelemente

ELEKTRIK

- HD-Drehstromgenerator, 115 A
- Batterien (2), 1000 A Kaltstartstrom, 24-V-System, Hauptschalter
- Rückfahrwarnsignal
- Notauschalter
- Halogen-Arbeits- und Fahrscheinwerfer, LED-Heckleuchten
- Produkt Link™ PRO mit Drei-Jahres-Abonnement
- Fernmontierte Starthilfebuchse
- Rückstellbarer Haupttrennschalter und Trennschalter für kritische Funktionen

ARBEITSUMGEBUNG

- Automatiksicherheitsgurt, 75 mm (3"), mit hoher Sichtbarkeit, akustischem Alarm und Anzeige
- Automatische Temperaturregelung
- Fahrerkabine, druckbelüftet
- Kamera, Rückansicht, mit eigenem Display
- Beheizbare Außenspiegel mit unterem Parabolspiegel
- Bodennahe Fahrerkabinen-Türgriffe
- Hydrauliksperrvorrichtung
- Spiegel, einzeln
- Brotdosenfach
- Radiovorrichtung (Lautsprecher)
- Heizbare Heckscheibe, elektrisch
- An der Säule montierte Multifunktionssteuerung – Scheinwerfer, Scheibenwischer, Fahrtrichtungsanzeiger
- Neigbares und ausziehbares Lenkrad
- Frontscheibe aus getöntem Glas
- Scheibenwischer/-Waschanlage mit nassem Arm, 2 Gänge und Intervallschaltung, vorn, Beleuchtung, Scheibenwischer, Fahrtrichtungsanzeiger
- Gefederter Sitz mit Textilbezug

SONSTIGE STANDARDAUSRÜSTUNG

- Große Zugangsklappen mit einstellbarer Öffnungs- und Schließkraft
- Z-Kinematik mit Parallelhub von Cat mit Parallelhubvermögen
- Bergungsvorrichtung, mit Bolzen
- Fernmontierte Schmierstellen
- Verschließbare Klappen und Verkleidungen

- Radiopakete
- Rückseitige Objekterkennung
- Hydraulische Schwingungsdämpfung, über sekundäres Display einstellbar
- Sitze
 - Deluxe-Sitz – voll verstellbarer luftgefederter Fahrersitz mit Textilbezug und mittelhoher Rückenlehne
 - Premium-Sitz – voll verstellbarer, luftgefederter Sitz mit Leder- und Stoffbezug, hoher Rückenlehne und Lendenwirbelstütze Die Sitzfläche und Rückenlehne des Sitzes werden beheizt und belüftet.
- Lenkung
 - Doppelmodus und sekundär
- Reifendrucküberwachung (TPM, Tire Pressure Monitoring)

*ANMERKUNG: In manchen Regionen sind nicht alle Ausstattungsmerkmale erhältlich.

Nähere Informationen zu Cat-Produkten, Serviceleistungen der Händler und Industrielösungen finden Sie auf unserer Website www.cat.com.

© 2020 Caterpillar
Alle Rechte vorbehalten

Änderungen der Werkstoffe und technischen Daten ohne vorherige Ankündigung vorbehalten. Abgebildete Maschinen können Sonderausrüstung aufweisen. Ihr Cat-Händler informiert Sie gern über lieferbare Ausrüstungsoptionen.

CAT, CATERPILLAR, LET'S DO THE WORK, die entsprechenden Logos, "Caterpillar Corporate Yellow" die Handelszeichen "Power Edge" und Cat-"Modern Hex" sowie die hierin verwendeten Unternehmens- und Produktidentitäten sind Markenzeichen von Caterpillar Inc. und dürfen nicht ohne Genehmigung verwendet werden.

AGHQ7361-03 (06-2020)
Übersetzung (08-2020)
ersetzt AGHQ7361-02
(NACD, EU, ANZP)

