



[www.FGWilson.com](http://www.FGWilson.com)

энергия, которая движет Вас вперед

**МОДЕЛЬНЫЙ РЯД 225–375 кВА**

*Производительность / Долговечность / Легкость в обслуживании*



Бесперебойное энергоснабжение является неотъемлемой составляющей современной жизни, поэтому основная задача компании FG Wilson заключается в том, чтобы предоставлять энергию, которая движет Вас вперед.

Генераторные установки нашей новой серии 225 – 375 кВА отличаются практичностью и функциональностью, а также неизменно высоким качеством и надежностью. Независимо от цели, с которой Вы приобретаете ту или иную генераторную установку, – для использования в резервном режиме или в качестве основного источника электроснабжения – компания FG Wilson непременно предоставит Вам идеальное решение и наилучшую техническую поддержку в любом регионе мира.

У нас есть все, чтобы предоставить Вам...

**...энергию, которая движет Вас вперед**



Генераторные установки **225 – 375 кВА с лучшим**  
**В отрасли** генератором переменного тока и двигателем  
Perkins, обладающим **удельной мощностью**  
мирового уровня, способны удовлетворить любые Ваши  
потребности в электроэнергии.

Генераторные установки этого модельного ряда имеют два  
варианта исполнения: **Оптимизированный**  
**расход топлива** и соответствие **требованиям**  
**ЕС IIIa**. Прочный оцинкованный кожух обеспечивает  
**прекрасную защиту** при сохранении  
**удобства эксплуатации и технического**  
**обслуживания**. Цифровые панели FG Wilson  
обеспечивают простое управление энергией.

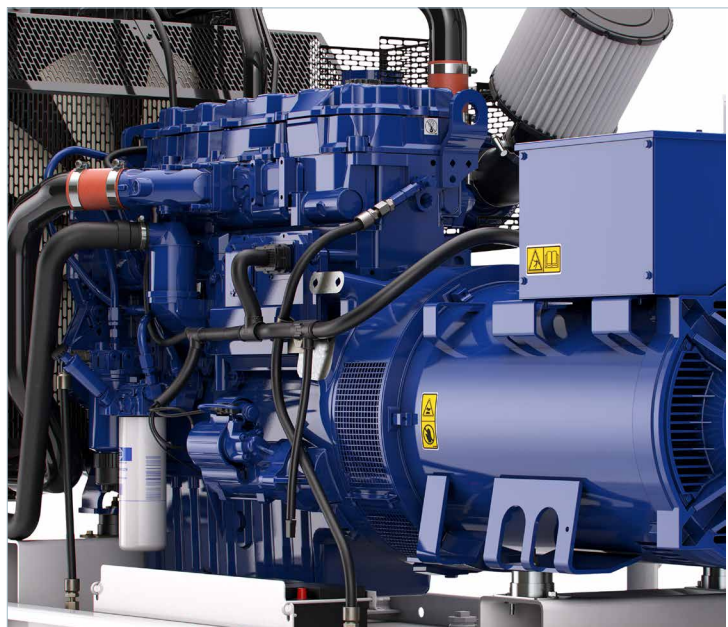
Благодаря этим характеристикам и дилерской сети, которая  
охватывает **Все регионы мира**, наши генераторные  
установки нового модельного ряда отвечают Вашим основным  
критериям в отношении выбора энергии.





# Серия генераторных установок открытого исполнения

Генераторные установки этой серии оснащены известными во всем мире двигателями Perkins и отличаются высокой мощностью и эффективностью. Основным требованием при проектировании серии 225 – 375 кВА была оптимизация расхода топлива, что позволяет использовать данные генераторные установки в различных секторах промышленности, в том числе в информационных центрах, в медицинских учреждениях и на предприятиях розничной торговли.



Двигатели Perkins серии 1500 являются надежным источником электроэнергии для самых различных рынков и сфер применения. Установки оснащаются генераторами переменного тока Marelli и Legoу Somer и имеют защиту от попадания воды IP23 в стандартной комплектации – так что непревзойденное качество работы и высокая производительность гарантированы.



Доступ к кабелям осуществляется непосредственно под панелью управления, что облегчает монтажные работы, а особая конструкция корпуса панели управления предусматривает полный доступ ко всем компонентам и электропроводке.



Топливный бак рассчитан на 8 часов работы при полной нагрузке в основном режиме. Точки подъема и перетягивания расположены на компактной опорной раме стандартным образом.



Благодаря простому доступу ко всем необходимым компонентам техническое обслуживание проводится быстро и эффективно. Сливные отверстия для масла и охлаждающей жидкости обеспечивают оптимальный доступ для технического обслуживания. Заливная горловина топливного бака расположена рядом с датчиком уровня топлива, благодаря чему заливать топливо и контролировать его уровень стало еще проще.



Опорная рама отличается небольшой площадью основания и представляет собой прочную основу для генераторной установки. Она выполнена из прочной высококачественной стали с защитным порошковым покрытием, что гарантирует максимальную коррозионную стойкость и долговечность.



В стандартной комплектации генераторная установка защищена прочным стальным кожухом, покрытым специальной порошковой краской. Если же необходимо гарантировать дополнительную защиту, возможен монтаж кожуха из оцинкованной стали. Кроме того, дополнительная защита от повреждений при транспортировке и эксплуатации достигается за счет увеличенной опорной рамы, размеры которой превосходят размеры кожуха. Монтаж и техническое обслуживание генераторной установки становятся максимально простыми и быстрыми благодаря боковым навесным дверцам и съемным торцевым панелям, через которые также осуществляется доступ к топливным соединениям.



# Серия генераторных установок закрытого исполнения

Шумопоглощающие кожухи поддерживают высокую производительность генераторных установок, защищая их от воздействия внешней среды в самых разных условиях эксплуатации. Кожухи отличаются удобством, повышенной прочностью и предлагаются в двух исполнениях – из низкоуглеродистой или оцинкованной стали, так что генераторные установки данной серии могут быть приспособлены к индивидуальным потребностям клиентов.



Расположенные с обеих сторон кожуха распашные дверцы обеспечивают доступ ко всем необходимым компонентам во время монтажа и технического обслуживания генераторной установки. Разъемные петли позволяют полностью снять дверцы под углом 90°, облегчая обслуживание в условиях ограниченного пространства.



Прочные фиксаторы плотно закрываются на замок, защищая генераторную установку от вандализма и кражи.



Показатели работы генераторной установки легко контролировать через большое смотровое окно, а дополнительная кнопка аварийного останова удобно расположена возле панели управления на внешней стороне кожуха. Доступ к кабелям предусмотрен непосредственно под панелью управления через край опорной рамы.



Уникальные модули вентиляции, изготовленные из высококачественного композиционного материала, обладают оптимальной устойчивостью к коррозии и способствуют снижению уровня шума.

*Энергия, которая нужна Вам...*



**...для организации мероприятий**



**...для центров обработки данных**



...для розничной торговли



...для медицинских учреждений

# Технические характеристики

## Модельный ряд 225 – 375 кВА

МОДЕЛИ 225 – 375 кВА										
Модель	Двигатель	Генератор переменного тока	50 Гц				60 Гц			
			Основной		Резервный		Основной		Резервный	
			кВА	кВт	кВА	кВт	кВА	кВт	кВА	кВт
P249-5	1506A-E88TAG2	MJB 250 LA4	-	-	-	-	225	180	250	200
P250-5	1506A-E88TAG2	MJB 250 LB4	230	184	250	200	-	-	-	-
P275-2*	1506D-E88TAG4	MJB 250 LB4	250	200	275	220	-	-	-	-
P275-5	1506A-E88TAG3	MJB 250 LB4	250	200	275	220	-	-	-	-
P300-4*	1506D-E88TAG4	FG26A230	275	220	300	240	-	-	-	-
P300-5	1506A-E88TAG4	FG26A230	275	220	300	240	-	-	-	-
P313-5	1506A-E88TAG3	MJB 250 LB4	-	-	-	-	281.3	225	312.5	250
P330-5	1506A-E88TAG5	FG26A250	300	240	330	264	-	-	-	-
P344-5	1506A-E88TAG4	FG26A250	-	-	-	-	312.5	250	343.8	275
P375-4*	1506D-E88TAG4	FG26A250	-	-	-	-	337.5	270	375	300
P375-5	1506A-E88TAG5	FG26A250	-	-	-	-	337.5	270	375	300

\*EUIIIa

Характеристики основаны на максимальной выходной мощности генераторной установки. Они могут изменяться в зависимости от выбранного кода напряжения.

РАЗМЕРЫ				
Открытое исполнение				
Модель	Длина (мм)	Ширина (мм)	Высота (мм)	Масса (кг)
P249-5	2662	1071	1818	2056
P250-5	2662	1071	1818	2096
P275-2	2662	1071	1818	2096
P275-5	2662	1071	1818	2096
P300-4	2662	1071	1818	2110
P300-5	2662	1071	1818	2110
P313-5	2662	1071	1818	2096
P330-5	2662	1071	1818	2261
P344-5	2785	1071	1818	2261
P375-4	2785	1071	1818	2261
P375-5	2785	1071	1818	2261

\*EUIIIa

# Технические характеристики

Модельный ряд 225 – 375 кВА

РАЗМЕРЫ								
Модель	L1				L1 HA			
	Длина (мм)	Ширина (мм)	Высота (мм)	Масса (кг)	Длина (мм)	Ширина (мм)	Высота (мм)	Масса (кг)
P249-5	3900	1200	1867	2423	3975	1400	2032	2770
P250-5	3900	1200	1867	2463	3975	1400	2032	2810
P275-2*					3975	1400	2032	2810
P275-5	3900	1200	1867	2463	3975	1400	2032	2810
P300-4*					3975	1400	2032	2854
P300-5					3975	1400	2032	2854
P313-5	3900	1200	1867	2463	3975	1400	2032	2810
P330-5					3975	1400	2032	2854
P344-5					3975	1400	2032	2854
P375-4*					3975	1400	2032	2854
P375-5					3975	1400	2032	2854

РАЗМЕРЫ				
Модель	L2			
	Длина (мм)	Ширина (мм)	Высота (мм)	Масса (кг)
P249-5	3975	1400	1950	2770
P250-5	3975	1400	1950	2810
P275-2*	3975	1400	1950	2810
P275-5	3975	1400	1950	2810
P300-4*	3975	1400	1950	2854
P300-5	3975	1400	1950	2854
P313-5	3975	1400	1950	2810
P330-5	3975	1400	1950	2854
P344-5	3975	1400	1950	2854
P375-4*	3975	1400	1950	2854
P375-5	3975	1400	1950	2854

\*EUIIIa

# Стандартные характеристики

Модельный ряд 225 – 375 кВА

Полностью настраиваемый электронный регулятор оборотов двигателя

Установленный на двигателе зарядный генератор аккумулятора

Установленный на двигателе водоотделитель для топлива

Защита от низкого давления масла

Защита от высокой температуры воды

Воздушный фильтр

Генератор переменного тока

Изоляция для работы в прибрежной зоне и фильтр подавления радиочастотных помех (RFI)\*

Автоматический регулятор напряжения

Прочная стальная опорная рама

Топливный бак на 8 часов работы

Скошенная верхняя часть, обеспечивающая стекание жидкости\*

Точки перетягивания и подъема на опорной раме

Клапан для слива охлаждающей жидкости

Клапан для слива смазочного масла

Топливные соединения BSP

Соединительные кабели для аккумулятора, подставка и фиксатор

3-ПОЛЮСНЫЙ прерыватель цепи с защитной изоляцией

Выхлопной патрубок

Цельная выхлопная труба (только установки закрытого исполнения)

Защита вентилятора радиатора и зарядного генератора

Антифриз 50% (защита до -36оС)

\*Model Dependent

# Дополнительные опции

Модельный ряд 225 – 375 кВА

## Дополнительное Оборудование, Устанавливаемое На Опорную Раму/Двигатель

Электронный регулятор оборотов (полное электронное управление двигателем)

Свинцово-кислотный аккумулятор (сухой)

Разъединитель аккумулятора

Различные варианты установки глушителя

Одноэлементный воздушный фильтр

## Дополнительное Оборудование Топливной Системы

Основание на салазках, топливные баки – 8 часов и 24 часа работы

Одностенные и двустенные топливные баки

Топливные баки для суровых условий эксплуатации

Останов при низком уровне топлива 2 3 4

Сигнализация при низком уровне топлива

Датчик и индикатор уровня топлива 5

Ручные насосы для перекачки топлива и смазочного масла

\* В зависимости от модели

## Опции Генератора Переменного Тока

Электрическая цепь панели и антиконденсационного нагревателя

Набор для регулировки статизма

Постоянный магнит

3-фазный измерительный модуль

Дополнительные опции для генератора переменного тока, обеспечивающие защиту IP23

Защита для работы в прибрежной зоне

Вспомогательная обмотка (3-фазный измерительный модуль + цифровой регулятор напряжения)

## Дополнительное Оборудование Системы Охлаждения

Радиатор для эксплуатации при высокой температуре окружающей среды

Подогреватель охлаждающей жидкости

Сигнализация при низком уровне охлаждающей жидкости

Если Вам необходима специальная конфигурация и она не описана выше, пожалуйста, обратитесь к ближайшему дилеру, чтобы обсудить возможные варианты исполнения генераторных установок

# ЕДИНЫЙ мировой стандарт

Компания FG Wilson имеет репутацию поставщика дизельных и газовых генераторных установок, отличающихся высокой надежностью и экономичностью.

Каждая генераторная установка FG Wilson разработана и произведена согласно ЕДИНОМУ эталону качества, который основывается на самых строгих стандартах, действующих в Великобритании. Поскольку технологические процессы, выполняемые на всех производственных площадках, единообразны, соответствуют мировым стандартам и имеют сертификацию ISO 9001 и ISO 14001, мы гарантируем Вам поставку высококачественной продукции.

Благодаря нашей системе организации перевозок, охватывающей весь земной шар, и сети распространения продукции, которая включает 370 дилеров в более чем 150 странах, мы обеспечиваем электропитание и поддержку в нужном месте и в нужное время.



Производственная линия, Китай.



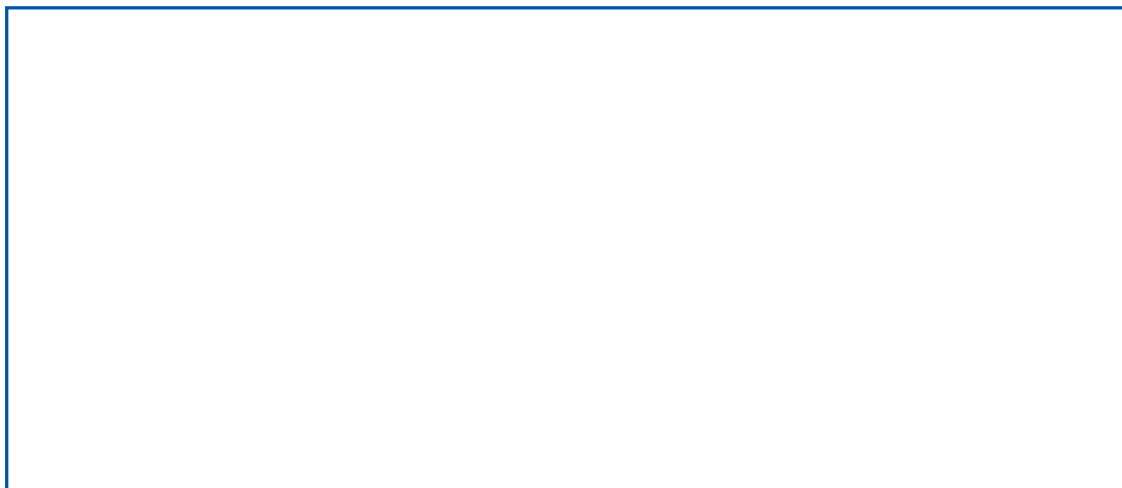
Технический центр передовых технологий, Северная Ирландия.







[www.FGWilson.com](http://www.FGWilson.com)



ПРОДУКЦИЯ КОМПАНИИ FG WILSON ПРОИЗВОДИТСЯ В СЛЕДУЮЩИХ СТРАНАХ:

СЕВЕРНАЯ ИРЛАНДИЯ • БРАЗИЛИЯ • КИТАЙ • ИНДИЯ • США

ШТАБ-КВАРТИРА КОМПАНИИ FG WILSON НАХОДИТСЯ В СЕВЕРНОЙ ИРЛАНДИИ, А ЕЕ ДИЛЕРСКАЯ СЕТЬ ОХВАТЫВАЕТ ВСЕ РЕГИОНЫ МИРА.

ЧТОБЫ СВЯЗАТЬСЯ С ЦЕНТРОМ ПРОДАЖ В ВАШЕМ РЕГИОНЕ, ПОЖАЛУЙСТА, ПОСЕТИТЕ ВЕБ-САЙТ КОМПАНИИ FG WILSON: [WWW.FGWILSON.COM](http://WWW.FGWILSON.COM).

FG WILSON ЯВЛЯЕТСЯ ТОВАРНЫМ ЗНАКОМ КОМПАНИИ CATERPILLAR (NI) LIMITED.

В СООТВЕТСТВИИ С ПОЛИТИКОЙ ПОСТОЯННОГО СОВЕРШЕНСТВОВАНИЯ ПРОДУКЦИИ МЫ ОСТАВЛЯЕМ ЗА СОБОЙ ПРАВО НА ВНЕСЕНИЕ ТЕХНИЧЕСКИХ ИЗМЕНЕНИЙ БЕЗ ПРЕДВАРИТЕЛЬНОГО УВЕДОМЛЕНИЯ.