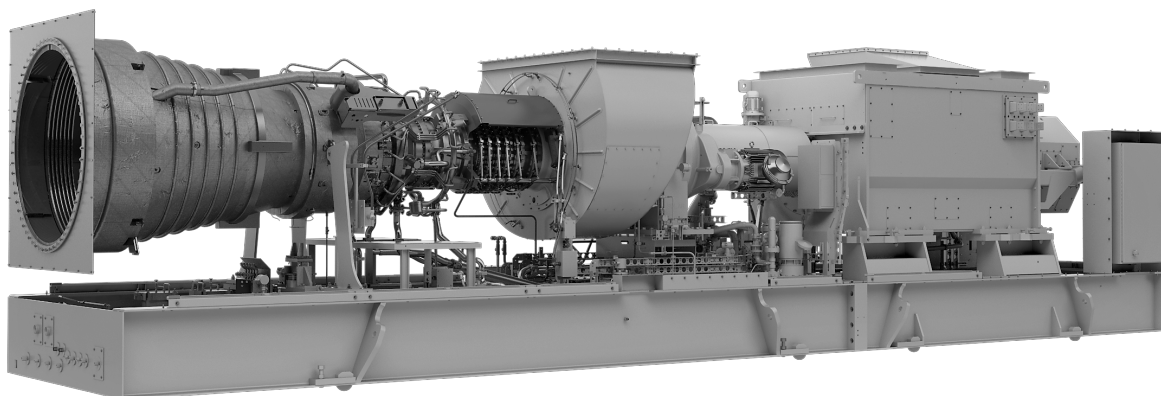


Impulsamos el futuro a través de soluciones energéticas sostenibles e innovadoras



### CARACTERÍSTICAS DEL DISEÑO DE LA TURBINA

Titan™ 130 es una turbina de gas industrial liviana, diseñada para ofrecer alta eficiencia en una amplia variedad de potencias. Esta turbina de gas proporciona alta confiabilidad, durabilidad y costos bajos del ciclo de vida. Titan 130 ofrece la capacidad de generar las emisiones más bajas debido a nuestra tecnología de combustión SoLoNOx™ y admite una amplia gama de combustibles. Cuenta con capacidades de arranque rápido, un diseño modular para facilitar su mantenimiento y más de 20 años de servicio en las ubicaciones en todo el mundo.



### CARACTERÍSTICAS DEL DISEÑO DEL CONJUNTO

Con Titan 130, Solar continúa el legado de ofrecer conjuntos compactos que incorporan todos los sistemas de respaldo principales, como el sistema de combustible, el sistema de lubricación, el sistema de arranque y el sistema de control: todos ellos están completamente probados antes de su envío.



### INTEGRACIÓN DIGITAL

InSight Platform™, la base de la tecnología digital patentada por Solar, está integrada en todo este producto y lista para su conexión en el campo. InSight Platform proporciona un ecosistema completo de herramientas y capacidades que ofrecen diagnóstico y análisis en tiempo real de la red de Servicio al cliente de Solar, y métricas de rendimiento a los propietarios y operadores de los equipos.



### SERVICIO AL CLIENTE

El objetivo de la organización de servicio mundial de Solar es que usted tenga éxito. Nuestra cultura de servicio al cliente es la base de nuestro compromiso con la experiencia del cliente de máxima calidad. Con más de 60 ubicaciones de servicio distribuidas por el mundo, estamos comprometidos con garantizar un rendimiento confiable y eficiente que se acomode a sus requisitos.

Impulsamos el futuro a través de soluciones energéticas sostenibles e innovadoras

### Rendimiento típico

Potencia de salida	16.530 kWe
Régimen térmico	10.160 kJ/kWe-h (9.630 Btu/kWe-h)
Flujo de escape	202.510 kg/h (446.460 lb/h)
Temp. del escape	490 °C (910 °F)

Clasificación nominal según ISO a 15 °C (59 °F), nivel del mar

Sin pérdidas de admisión/escape

Humedad relativa 60 %

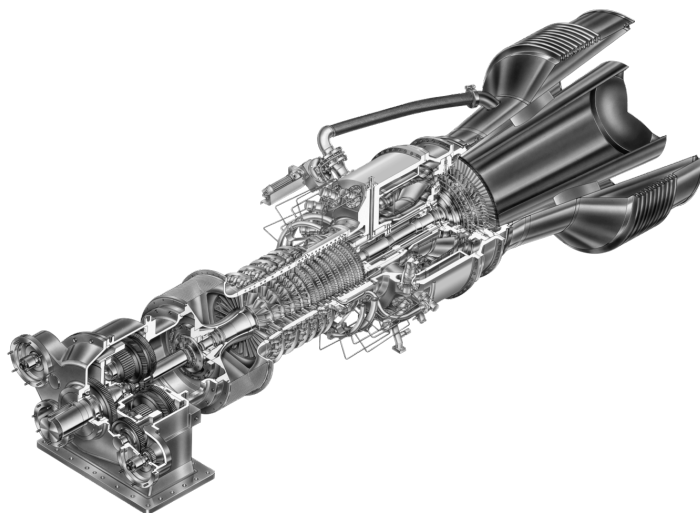
Combustible de gas natural con un LHV (Low Heat Value, valor de calentamiento bajo) = 35 MJ/Nm<sup>3</sup> (940 Btu/pie cúbico estándar)

Velocidad de la turbina en potencia óptima

Sin pérdidas por los accesorios

Eficiencia del motor: 35,4 % (medido en los terminales del generador)

Las calificaciones anteriores son típicas para equipos nuevos. Comuníquese con el equipo de Ventas de Solar Turbines para obtener información específica sobre el proyecto.



### Dimensiones típicas del conjunto

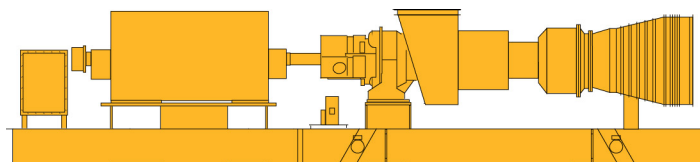
Longitud: 14,2 m (46' 6")

Ancho: 3 m (10')

Altura: 3,9 m (12' 9")

Peso del conjunto, aprox.: 87.510 kg (192.925 lb)

Peso en seco, altura abierto y sin incluir los equipos auxiliares



Solar Turbines Incorporated  
P.O. Box 85376  
San Diego, CA 92186-5376

Caterpillar es una marca registrada de Caterpillar Inc. Solar, Titan, SoLoNOx e InSight Platform son marcas registradas de Solar Turbines Incorporated. Las especificaciones están sujetas a cambios sin previo aviso.  
© 2021 Solar Turbines Incorporated. Todos los derechos reservados.  
DS130GS-ES/0221/EO

### MÁS INFORMACIÓN

Teléfono: (+1) 619-544-5352

Correo electrónico: [infocorp@solturbines.com](mailto:infocorp@solturbines.com)

Sitio web: [www.solturbines.com](http://www.solturbines.com)

