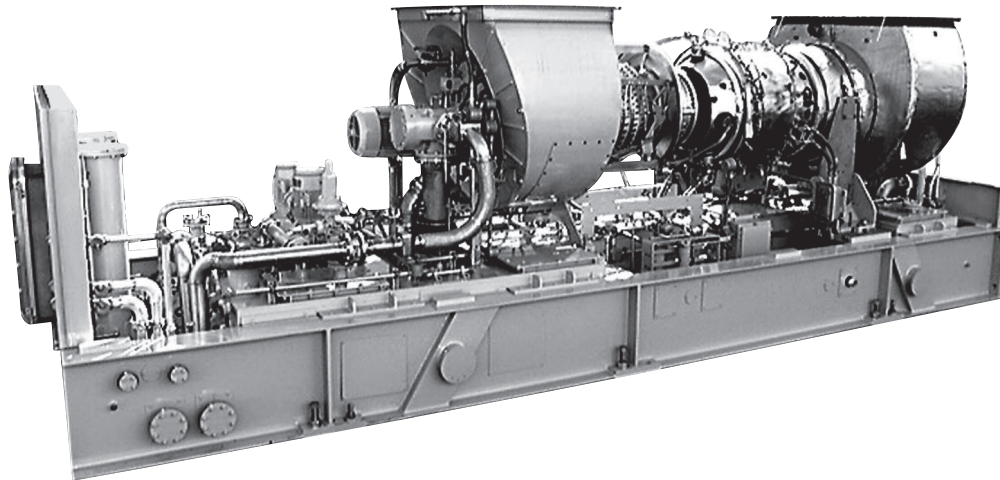


Impulsamos el futuro a través de soluciones energéticas sostenibles e innovadoras



### CARACTERÍSTICAS DEL DISEÑO DE LA TURBINA

Mars® es una familia de productos bien establecida en la línea de productos de Solar. Mars 100 es muy reconocido por su durabilidad y confiabilidad, lo que le valió el sobrenombre de trituradora de rocas. Su diseño y configuración desarrollados y estables ayudan a mejorar la confiabilidad y la disponibilidad. Con su amplia flota, en cuanto al tamaño y la experiencia, Mars se destaca entre la familia de productos de Solar®.



### CARACTERÍSTICAS DEL DISEÑO DEL CONJUNTO

La potencia y la velocidad de Mars 100 son adecuadas para impulsar la amplia línea de compresores y bombas de gas centrífugo, ya sea directamente o a través de una caja de engranajes. Con Mars, Solar continúa el legado de ofrecer conjuntos compactos que incorporan todos los sistemas de respaldo principales, como el sistema de combustible, el sistema de lubricación, el sistema de arranque y el sistema de control: todos ellos están completamente probados antes de su envío.



### INTEGRACIÓN DIGITAL

InSight Platform™, la base de la tecnología digital patentada por Solar, está integrada en todo este producto y lista para su conexión en el campo. InSight Platform proporciona un ecosistema completo de herramientas y capacidades que ofrecen diagnóstico y análisis en tiempo real de la red de Servicio al cliente de Solar, y métricas de rendimiento a los propietarios y operadores de los equipos.



### SERVICIO AL CLIENTE

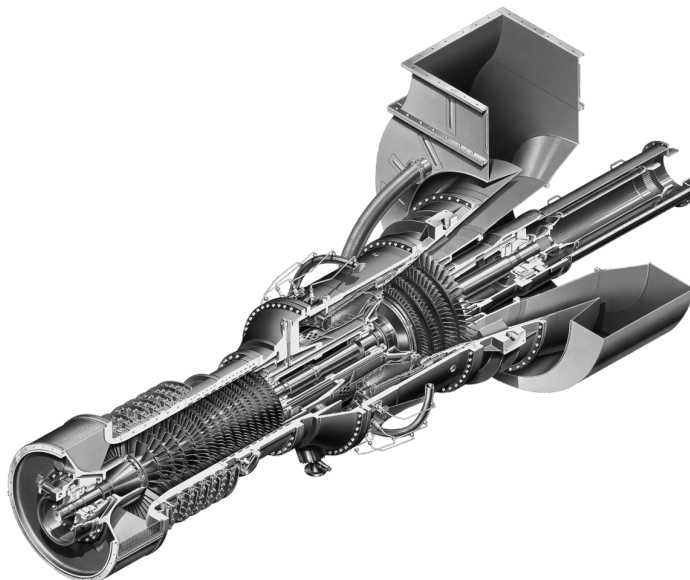
El objetivo de la organización de servicio mundial de Solar es que usted tenga éxito. Nuestra cultura de servicio al cliente es la base de nuestro compromiso con la experiencia del cliente de máxima calidad. Con más de 60 ubicaciones de servicio distribuidas por el mundo, estamos comprometidos con garantizar un rendimiento confiable y eficiente que se acomode a sus requisitos.

Impulsamos el futuro a través de soluciones energéticas sostenibles e innovadoras

### Rendimiento típico

Potencia de salida	11.860 kW (15.900 hp)
Régimen térmico	10.465 kJ/kW-h (7.395 Btu/hp-h)
Flujo de escape	153.245 kg/h (337.850 lb/h)
Temp. del escape	485 °C (905 °F)

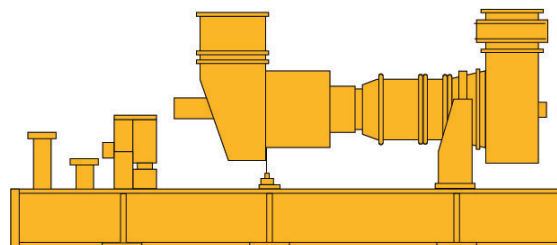
*Clasificación nominal según ISO a 15 °C (59 °F), nivel del mar  
Sin pérdidas de admisión/escape  
Humedad relativa 60 %  
Combustible de gas natural con un LHV (Low Heat Value, valor de calentamiento bajo) = 35 MJ/Nm<sup>3</sup> (940 Btu/pie cúbico estándar)  
Velocidad de la turbina en potencia óptima  
Sin accesorios impulsados  
Eficiencia del motor: 34,4 %  
Las calificaciones anteriores son típicas para equipos nuevos. Comuníquese con el equipo de Ventas de Solar Turbines para obtener información específica sobre el proyecto.*



### Dimensiones típicas del conjunto

Longitud: 9,1 m (30')  
Ancho: 3 m (9' 8")  
Altura: 3,1 m (10' 3")  
Peso del conjunto, aprox.: 33.565 kg (74.000 lb)

*Solo conjunto de impulsión, peso en seco, altura abierto y sin incluir los equipos auxiliares*



Solar Turbines Incorporated  
P.O. Box 85376  
San Diego, CA 92186-5376

Caterpillar es una marca registrada de Caterpillar Inc. Solar, Mars e InSight Platform son marcas registradas de Solar Turbines Incorporated. Las especificaciones están sujetas a cambios sin previo aviso.  
© 2021 Solar Turbines Incorporated. Todos los derechos reservados.  
DS100MD-ES/0221/EO

### MÁS INFORMACIÓN

Teléfono: (+1) 619-544-5352  
Correo electrónico: [infocorp@soltarturbines.com](mailto:infocorp@soltarturbines.com)  
Sitio web: [www.soltarturbines.com](http://www.soltarturbines.com)

