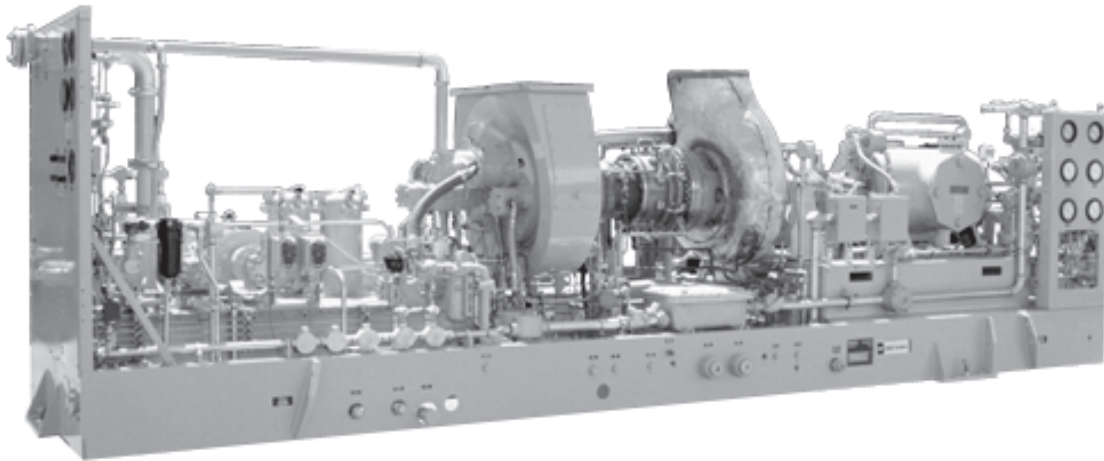


Impulsamos el futuro a través de soluciones energéticas sostenibles e innovadoras



CARACTERÍSTICAS DEL DISEÑO DE LA TURBINA

La turbina de gas Saturn® es la base sobre la cual Solar Turbines se ha convertido en uno de los fabricantes líderes en la industria de turbinas de gas. Saturn 20 ofrece alta confiabilidad y durabilidad, además de costos bajos del ciclo de vida y experiencia de más de 60 años de servicio en ubicaciones en todo el mundo.



INTEGRACIÓN DIGITAL

InSight Platform™, la base de la tecnología digital patentada por Solar, está integrada en todo este producto y lista para su conexión en el campo. InSight Platform proporciona un ecosistema completo de herramientas y capacidades que ofrecen diagnóstico y análisis en tiempo real de la red de Servicio al cliente de Solar, y métricas de rendimiento a los propietarios y operadores de los equipos.



CARACTERÍSTICAS DEL DISEÑO DEL CONJUNTO

La potencia y la velocidad de Saturn 20 están diseñadas para impulsar la amplia línea de compresores de gas centrífugo de exploración y producción, y de transporte y almacenamiento de Solar, ya sea directamente o a través de una caja de engranajes con aumento de la velocidad. Con Saturn, Solar comenzó el legado de ofrecer conjuntos compactos que incorporan todos los sistemas de respaldo principales, como el sistema de combustible, el sistema de lubricación, el sistema de arranque y el sistema de control: todos ellos están completamente probados antes de su envío.



SERVICIO AL CLIENTE

El objetivo de la organización de servicio mundial de Solar es que usted tenga éxito. Nuestra cultura de servicio al cliente es la base de nuestro compromiso con la experiencia del cliente de máxima calidad. Con más de 60 ubicaciones de servicio distribuidas por el mundo, estamos comprometidos con garantizar un rendimiento confiable y eficiente que se acomode a sus requisitos.

Impulsamos el futuro a través de soluciones energéticas sostenibles e innovadoras

Rendimiento típico

Potencia de salida	1.185 kW (1.590 hp)
Régimen térmico	14.670 kJ/kW-h (10.370 Btu/hp-h)
Flujo de escape	23.410 kg/h (51.615 lb/h)
Temp. del escape	520 °C (970 °F)

Clasificación nominal según ISO a 15 °C (59 °F), nivel del mar

Sin pérdidas de admisión/escape

Humedad relativa 60 %

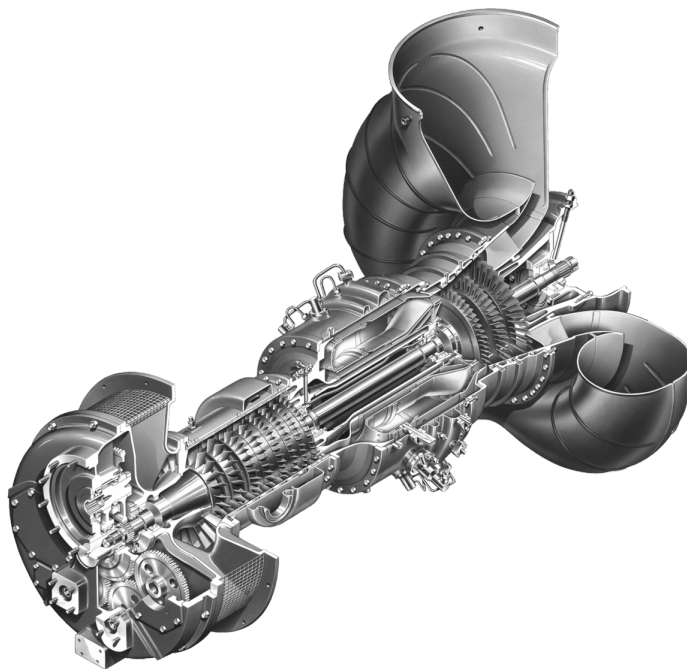
Combustible de gas natural con un LHV (Low Heat Value, valor de calentamiento bajo) = 35 MJ/Nm³ (940 Btu/pie cúbico estándar)

Velocidad de la turbina en potencia óptima

Sin accesorios impulsados

Eficiencia del motor: 24,5 %

Las calificaciones anteriores son típicas para equipos nuevos. Comuníquese con el equipo de Ventas de Solar Turbines para obtener información específica sobre el proyecto.



Dimensiones típicas del conjunto

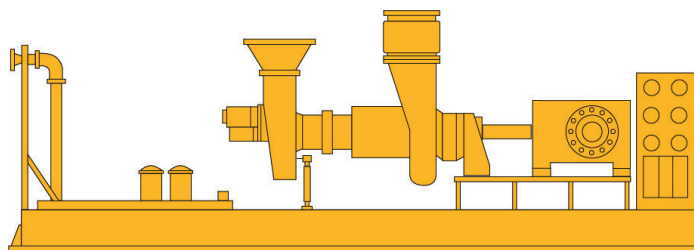
Longitud: 6,8 m (22' 6")

Ancho: 1,6 m (5' 6")

Altura: 2,3 m (7' 6")

Peso del conjunto, aprox.: 73.360 kg (161.590 lb)

Peso en seco, altura abierto y sin incluir los equipos auxiliares



Solar Turbines Incorporated
P.O. Box 85376
San Diego, CA 92186-5376

Caterpillar es una marca registrada de Caterpillar Inc. Solar, Saturn e InSight Platform son marcas registradas de Solar Turbines Incorporated. Las especificaciones están sujetas a cambios sin previo aviso.
© 2021 Solar Turbines Incorporated. Todos los derechos reservados.
DS20CS-ES/0221/E0

MÁS INFORMACIÓN

Teléfono: (+1) 619-544-5352

Correo electrónico: infocorp@solarturbines.com

Sitio web: www.solarturbines.com

