



Cat® 907M

KOMPAKTER RADLADER

MERKMALE:

Der 907M von Cat® liefert Höchstleistung mit hervorragender Vielseitigkeit. Die geräumige Fahrerkabine mit Joystick-Bedienung sorgt für komfortables Arbeiten über den gesamten Tag, damit Sie mehr Arbeit erledigen können. Die Konstruktion des Laders bietet Stabilität und Langlebigkeit sowie ausgezeichnete Kontrolle.

- **Hochleistung** – Mit ihren hohen Kipplasten bei vollem Lenkeinschlag und hohen Ausbrechkräften bietet die M-Serie eine leistungsstarke Lösung für alle Kundenanwendungen.
- **Bedienerfreundlichkeit** – Die hochmoderne Elektrohydraulik sorgt für eine leichtgängige Feinsteuerung mit kurzen Zykluszeiten. Dank eines einzigen Joysticks für alle Funktionen kann der Fahrer den Blick stets auf die Arbeit richten. Der Fahrer kann das Ansprechverhalten der Maschine per Knopfdruck einstellen, sodass er sie exakt an die jeweiligen Anforderungen des Einsatzes anpassen kann.
- **Optimierte Z-Kinematik von Cat** – Die optimierte Z-Kinematik von Cat verbindet das Grabvermögen der traditionellen Z-Kinematik mit Werkzeugträgerfunktionen und bietet dadurch hervorragende Leistung und enorme Vielseitigkeit. Durch das Parallelhubvermögen und die hohen Kippkräfte über den gesamten Arbeitsbereich lassen sich Lasten sicherer handhaben und genau steuern.
- **Antriebsstrang** – Hochleistungsachsen und 100%-Differenzialsperre gehören zur Standardausstattung der 20 km/h (12 mph) schnellen Normalläufer-Maschine sowie der 35 km/h (22 mph) schnellen optionalen Schnellläuferversion. Eine hydraulische Schwingungsdämpfung ist ebenfalls optional erhältlich und sorgt für mehr Komfort und ein besseres Materialhaltevermögen, wenn längere Strecken zurückgelegt werden müssen.
- **Vielseitigkeit** – Egal ob Sie horizontale Schnellwechsler (HPL-ISO oder HPL-A) oder Kompaktlader-Schnellwechsler in Kombination mit Standard-Durchsatzhydraulik oder optionaler High-Flow-Hydraulik verwenden: Der kompakte Cat-Radlader kann mit einer breiten Palette von Arbeitsgeräten, darunter hydromechanischen Arbeitsgeräten, eingesetzt werden.
- **Servicefreundlichkeit** – Das Design der M-Serie bieten eine schnelle und einfache Wartung. Eine hochklappbare Motorhaube und seitliche Wartungsklappen erlauben sicheren Zugang zu den Hauptkomponenten vom Boden aus. S-O-SSM-Ölanschlüsse und Druckprüfungspunkte ermöglichen eine einfache vorbeugende Wartung.
- **Fahrerkabine** – Die Fahrerkabine bietet optimale Sicht und einen Komfortsitz sowie intuitive Bedienelemente und Einstellungen. Das optionale, berührungssensitive Tastenfeld verfügt über neue elektronische Funktionen und Einstellungen wie Arbeitsgerätemodulation und Leistung des hydrostatischen Antriebs, hydraulische Schwingungsdämpfung, Schaufelrückführung, Hubendschaltung, Motordrehzahlregler und Felgenzugkraftregelung. Die optionale integrierte Wegfahrsperrung (MSS, Maschine Security System) verhindert einen Diebstahl der Maschine.

Technische Daten

Motor

Motormodell	Cat® C3.3B DIT*	
Max. Bruttoleistung		
ISO 14396	54,6 kW	(73,2 hp)
ISO 14396 (metrisch)	74,2 hp	
Nenn-Nettoleistung bei 2400/min		
SAE J1349	53,6 kW	(71,9 hp)
ISO 9249	53,6 kW	(72,9 hp)

*Der Cat-Motor C3.3B DIT erfüllt die EU-Emissionsnormen Stufe V/U.S. EPA Tier 4 Final (USA).

Gewicht

Einsatzgewicht	5750 kg	12.677 lb
----------------	---------	-----------

Anmerkung: Maschine mit vollem Kraftstofftank, ROPS/FOPS-Fahrerkabine für 80 kg (176 lb) schweren Fahrer, Kompaktlader-Schnellwechsler und Universalschaufel.

Schaufeln

Schaufelinhalt		
ISO-Schnellwechseleinrichtung	0,75–1,5 m ³	
Kompaktlader-Schnellwechseleinrichtung	1,0–2,0 yd. ³	

Fahrgeschwindigkeiten

Langsamstufe	10 km/h	6,2 mph
Schnellstufe	20 km/h	12,4 mph
Hohe Drehzahl	35 km/h	21,7 mph

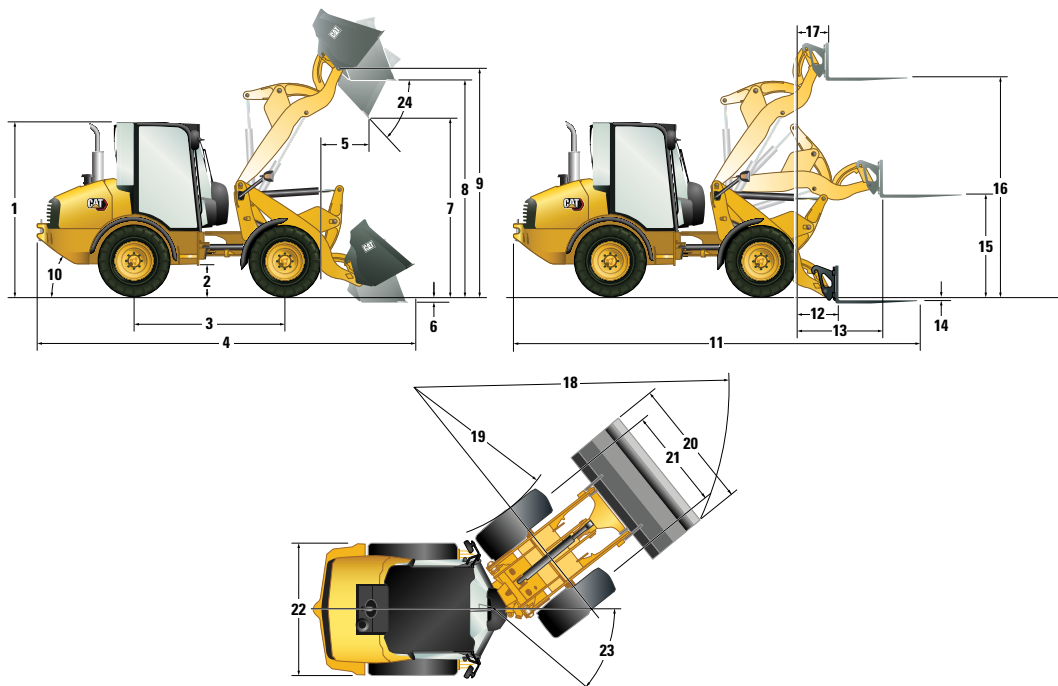
Hydrauliksystem

Primärdruckbegrenzung – 3. Zusatzfluss	235 bar	3400 psi
Standard	76 l/min	20 US-Gall./min
Hochstrom	120 l/min	31 US-Gall./min
Hydrauliktaktzeit		
Hub	5,2 Sekunden	
Absenken	3,2 Sekunden	
Abkippen	1,3 Sekunden	
Zurückkippen	2,1 Sekunden	

Füllmengen

Kühlsystem	17 l	4,5 US-Gall.
Kraftstofftank	78 l	20,6 US-Gall.
Hydrauliksystem	70 l	18,5 US-Gall.
Motoröl	11,2 l	3,0 US-Gall.

Kompaktraderlader 907M



Abmessungen

(Alle Angaben sind Näherungswerte. Die angegebenen Abmessungen beziehen sich auf die Maschine mit Universalschaufel und Standardbereifung 405/70 SPT9.)

	Mit ISO-Schnellwechsler		Mit Kompaktlader-Schnellwechsler	
	mm	ft"	mm	ft"
1 Höhe über Fahrerhaus	2585 mm	8'6"	2585 mm	8'6"
2 Bodenfreiheit	300 mm	11,8"	300 mm	11,8"
3 Radstand	2170 mm	7'1"	2170 mm	7'1"
4 Gesamtlänge mit Schaufel	5469 mm	17'11"	5585 mm	18'4"
5 Reichweite bei max. Ausschütthöhe	725 mm	2'4"	810 mm	2'8"
6 Grabtiefe	95 mm	3,7"	90 mm	3,5"
7 Maximale Ausschütthöhe	2478 mm	8'1"	2395 mm	7'10"
8 Überladehöhe	3027 mm	9'11"	3035 mm	9'11"
9 Max. Höhe bis Schaufeldrehpunkt	3227 mm	10'7"	3230 mm	10'7"
10 Böschungswinkel (Grad)		33°		33°
11 Gesamtlänge mit Staplereinrichtung	5915 mm	19'4"	5945 mm	19'6"
12 Reichweite auf Standebene	720 mm	2'4"	750 mm	2'6"
13 Maximale Reichweite	1215 mm	3'11"	1265 mm	4'2"
14 Max. Gabeltiefe (unter/über Standebene)	25 mm	1,0"	(45 mm)	(1,8")
15 Gabelhöhe bei max. Reichweite	1425 mm	4'8"	1490 mm	4'11"
16 Maximale Gabelhöhe	3090 mm	10'1"	3160 mm	10'4"
17 Gabelreichweite bei max. Höhe	445 mm	1'5"	505 mm	1'8"
18 Min. Wenderadius (über Schaufelecken)	4489 mm	14'8"	4515 mm	14'10"
19 Min. Wenderadius (Reifeninnenseite)	2240 mm	7'4"	2240 mm	7'4"
20 Schaufelbreite	2045 mm	6'8"	2035 mm	6'8"
21 Spurweite	1420 mm	4'8"	1420 mm	4'8"
22 Maschinenbreite	1840 mm	6'	1840 mm	6'
23 Knickwinkel (Grad)		39°		39°
24 Max. Auskippwinkel bei max. Hubhöhe		45°		45°

Betriebsdaten

Maschine mit vollem Kraftstofftank, ROPS/FOPS-Fahrerkabine, 80 kg (176 lb) schwerem Fahrer, Kompaktlader- oder ISO-Schnellwechsler und Universalschaufel.

Schnellwechslertyp	ISO		SSL	
	405/70 R18		405/70 R18	
Reifengröße	405/70 R18		405/70 R18	
Einsatzgewicht	5859 kg	12.913 lb	5750 kg	12.677 lb
Schaufel-Nenninhalt	1,0 m ³	1,3 yd ³	1,0 m ³	1,3 yd ³
Ausbrechkraft, Schaufel	52 kN	11.689 lb	42 kN	9442 lb
Nennnutzlast mit Schaufel, voll eingelenkt	1880 kg	4145 lb	1750 kg	3858 lb
Statische Kipplast mit Schaufel, gerade	4615 kg	10.174 lb	4295 kg	9469 lb
Statische Kipplast bei voll eingelenkter Maschine, Schaufel	3760 kg	8289 lb	3500 kg	7716 lb
Rückkippwinkel, Transportstellung	52°		52°	
Nutzlast bei vollem Lenkeinschlag, Gabeln (EN 474-3:2006, fester/ebener Untergrund, Standsicherheit 1,25 und Lastschwerpunkt Abstand 500 mm [20"])	2292 kg	5051 lb	2120 kg	4674 lb

Fahrerkabine-Ausstattung

Standard-Ausstattung	Komfort-Fahrerkabine	Deluxe-Fahrerkabine	Offener Fahrstand mit Schutzdach
Getränkehalter	•	•	•
Zwei Kabinentüren	•	•	
Lenksäule, starr			•
Verstellbare Lenksäule	•	•	
Gefederter Sitz mit Vinylbezug			•
Gefederter Sitz mit Stoffbezug und Armlehne	•		
Stoffbezug, elektrische Luftfederung, Armlehne, Kopfstütze, Lendenwirbelstütze und beheizbare Rückenlehne		•	
Linke Tür mit Schiebefenster	•	•	
Rechte Tür mit Schiebefenster		•	
Heckscheibenheizung	•	•	
Kleiderhaken	•	•	•
Innenleuchte	•	•	
Sonnenblende	•	•	•
Radiovorrichtung (Verkabelung, Lautsprecher, Antenne und Schutzgitter)		•	
Außenrückspiegel, anklappbar	•	•	•
Staufach, abschließbar	•	•	•
Innenrückspiegel, verstellbar	•	•	•
Heizung	•	•	
Fahrerkabine - Sonderausstattung			
Klimaanlage	•	•	
Cat-Radio/CD/MP3/WMA/AUX	•	•	
Sonnenrollo (Heckfenster)	•	•	
Wegfahrsperrung (Machine Security System, MSS)	•	•	
Radiovorrichtung (Verkabelung, Lautsprecher, Antenne und Schutzgitter)	•		

Maximale Materialdichte

Gemäß ISO 7546:1983 und Nutzlasten bei vollem Lenkeinschlag.

Schaufeltyp	Universal		Kombischaufel		Leichtgutschaufel	
Nenninhalt	1,0 m ³	1,3 yd ³	0,75 m ³	1,0 yd ³	1,2 m ³	1,6 yd ³
Auskipphöhe	2395 mm	94"	2470 mm	97"	2285 mm	90"
Maximales Schüttgewicht	1584 kg/m ³	2670 lb/yd ³	2149 kg/m ³	3622 lb/yd ³	1218 kg/m ³	2053 lb/yd ³
Schaufelbreite	2035 mm	80"	1880 mm	74"	2080 mm	82"

Kompaktrادلader 907M

STANDARD AUSRÜSTUNG

GETRIEBE/HYDRAULIK

- 100%-Differenzialsperre an beiden Achsen, unter Last während der Fahrt zuschaltbar
- 18°-Rahmenpendelung, 78°-Knickwinkel
- Getriebe, 20 km/h (12,4 mph) mit Hochleistungsachsen
- Kriecheinrichtung und Handgas
- Hydrostatischer Fahrtrieb
- Schnellwechsler für Arbeitsgeräte
- Zusatzhydraulikkreis mit Proportionalsteuerung
- Schwimmfunktion (Hubrahmen)
- Schnellverschlusskupplungen
- Hubrahmen mit Z-Kinematik und Parallelhub
- Bedarfsgesteuerter Lüfter

MOTOR

- Cat C3.3B DIT EU Stufe V/U.S. Motor gemäß EPA Tier 4 Final
- Trockenluftfilter (zweistufig) mit Wartungsanzeiger
- Cat-Langzeitkühlmittel
- Motorhaube, hochklappbar/abschließbar
- Kraftstofffilter-Wasserabscheider-Kombination
- Ablassventil für Motoröl (kein Überlaufschutz)
- Kurbelgehäuseentlüftung, geschlossen
- Eco-Modus

ELEKTRIK

- An der Fahrerkabine montierte Sicherungstafel
- Batterie Hauptschalter
- HD-Batterie, 12 V
- Vorglühanlage
- Drehstromgenerator, 90 A
- Diagnosestecker (Electronic Technician™)
- Rückfahr-Warneinrichtung

ALLGEMEINES

- Elektrotauchlackierung
- Druckmessanschlüsse
- Abschleppvorrichtung inkl. Bolzen
- Probenzapfventile für planmäßige Öluntersuchung (S-O-S)

ARBEITSUMGEBUNG

- Getränkehalter
- Sonnenblende
- ROPS-/FOPS-zertifizierte(s) Schutzdach/Fahrerkabine
- Armllehne/Handgelenkstütze, verstellbar
- Sicherheitsgurt

- Steckdosen
- Kleiderhaken
- Instrumentengruppe mit Digitaldisplay in der Fahrerkabine
- Schalldämpfung
- Multifunktions-Joystick mit Fahrtrichtungsschalter
- Zwei Außenrückspiegel, anklappbar
- Warnanzeigen für die Hauptsysteme
- Einfach zu reinigender Kabinenboden
- Staufach, abschließbar
- Innenrückspiegel, verstellbar
- Fahrerkabine auf Isolierlagern
- Digitaler Betriebsstundenzähler
- Anzeigen: Kraftstoff-/Hydrauliktemperatur, Kühlmitteltemperatur, Tachometer
- Warnmeldungen: Master, Feststellbremse, Hydrauliköldruck, Motoröl Druck, Kühlmitteltemperatur, elektrische Anlage, Hydraulikölfilterumgehung
- Hängende Brems-/Gaspedale
- Gefederter Sitz

SONDERAUSRÜSTUNG

GETRIEBE

- Einstellbare Geschwindigkeitsregelung (Kriechgangregelung)
- Felgenzugkraftsteuerung
- Elektronische Drehmomentbegrenzung
- Einstellbares Hydrostatik-Ansprechverhalten
- Hydraulische Schwingungsdämpfung
- Schnellgang, 35 km/h (21,7 mph) mit Notlenkung

HUBEINRICHTUNG

- High-Flow-Zusatzhydraulik mit hydraulischen Schnellkupplungen für Druckentlastung
- Lasthalteventile
- Schaufelrückführung, automatisch
- Einstellbare Arbeitshydraulik-Modulation

MOTOR

- Kühlwasservorwärmer, 120V
- Vorreiniger für Motorluftfilter

ELEKTRIK

- Wegfahrsperr (Machine Security System, MSS)
- Magnetische Rundumleuchte
- Arbeitsgeräte-Stromanschluss
- Arbeitsscheinwerfer, zwei vorn und zwei hinten

ALLGEMEINES

- Lackierung in Wunschfarbe
- Schutzvorrichtungen für Heckscheinwerfer
- Reifenoptionen inklusive Hochleistungs-Reifen (HD, Heavy Duty)

FLÜSSIGKEITEN

- Cat-Langzeitkühlmittel (Gefrierschutz bis -50 °C/-58 °F)

ARBEITSUMGEBUNG

- Klimaanlage
- Cat-Radio/CD/MP3/WMA/AUX
- Komfort-Fahrerkabine umfasst: gefederter Sitz mit Stoffbezug, Heckscheibenheizung, Schiebefenster links, Kleiderhaken, Sonnenblende, Radiovorrichtung und abschließbares Staufach

- Zur Ausstattung der Deluxe-Fahrerkabine gehören: Optionen der Komfort-Fahrerkabine plus beheizbarer luftgefederter Sitz mit Stoffbezug und Lendenwirbelstütze sowie Schiebefenster rechts
- Radiovorrichtung einschließlich Lautsprecher (geschlossene Kabine)
- Zwei Türen (geschlossene Fahrerkabine)
- Beheizbare Heckscheibe (geschlossene Fahrerkabine)
- Innenleuchte (geschlossene Kabine)
- Druckbelüftete Fahrerkabine (geschlossene Kabine)
- Heizung mit Lüftungen für Fenster, Seite und Füße (geschlossene Kabine)
- Scheibenwischer/Waschanlage vorn und hinten (geschlossene Fahrerkabine)
- Sonnenrollo (Heckfenster)

ARBEITSGERÄTE

- Für alle Arbeitsgeräte und Standard- bzw. Hochstrom-Ausführungen (wenden Sie sich an Ihren Cat-Händler)

Nähere Informationen zu Cat-Produkten, Serviceleistungen der Händler und Industrielösungen finden Sie auf unserer Website www.cat.com.

© 2021 Caterpillar
Alle Rechte vorbehalten

Materialien und Spezifikationen können ohne Vorankündigung geändert werden. Abgebildete Maschinen können Sonderausrüstung aufweisen. Ihr Cat-Händler informiert Sie gern über lieferbare Ausrüstungsoptionen.

CAT, CATERPILLAR, LET'S DO THE WORK, die entsprechenden Logos, „Caterpillar Corporate Yellow“, die Handelszeichen „Power Edge“ und Cat-„Modern Hex“ sowie die hierin verwendeten Unternehmens- und Produktidentitäten sind Markenzeichen von Caterpillar Inc. und dürfen nicht ohne Genehmigung verwendet werden.

AGHQ7414-01 (06-2021)
Ersetzt AGHQ7414
(ANZP, EU, N Am)

