



CAT[®] UNIVERSALVÄLTAR

CB14B, CB22B, CB24B, CB24B XT, CB32B,
CB34B, CB34B XW, CC24B, CC34B

BUILT FOR IT.[™]





DET BÄSTA AV ALLA VÄRLDAR

FÖRBÄTTRADE PRESTANDA, BRÄNSLEEFFEKTIVITET



CB14B
900 mm (35 tum)



CB14B
1 000 mm (39 tum)



CB22B



CB24B



CB24B XT



CB32B



CC24B
Kombivält

Cats universalvältar är konstruerade för mångsidighet och rörlighet. Flera vibrationsfrekvenser och ballastalternativ ger mångsidighet på arbetsplatsen.

Den nya serien med Cats universalvältar ger manövrerbarhet och sikt för förbättrad produktion och enkel användning. De senaste modellerna ger också förbättrad prestanda i sluttningar, delvis tack vare ökad motoreffekt. Förbättrad bränsleeffektivitet ger dig det bästa av alla världar.

EFFEKTIV PACKNING

- Utmärkt sikt över valskanten tack vare längsmonterad motor och smalt utformad ram. Det förbättrar kontrollen och ger bättre täckning och packningsresultat.
- Ökad valsdiameter till 720 mm (28") på många modeller.
- Mångsidighet genom antingen två eller tre vibrationsfrekvenser beroende på modell.
- Ballastalternativen ökar flexibiliteten och packningsprestandan
- Valsförskjutningsfunktion.
- CC24B/CC34B är utrustade med luftfyllda däck som ger en tät beläggning.

KLASSENS BÄSTA VATTENSPRAYSYSTEM

- Variabla spraylägen optimerar vattenanvändningen.
- Tankvolymen kan räckta upp till 12 timmar utan påfyllning .
- Tredubbel filtrering ger tillförlitliga prestanda och förenklar underhållet.
- Själjusterande, fjäderbelastade skrapor håller valsen ren, fördelar vatten och sänker vattenförbrukningen.
- Frostskyddsmedel ger skydd vid kall väderlek.
- En enda avtappningsport förenklar underhållet.

OPTIMERAD EFFEKT

- Kraftfulla Cat-motorer utmärker sig i sluttningar.
- Ekonomiläge och elektronisk motorstyrning minskar bränsleförbrukningen.
- Dragkraftsreglering med direktinfästning för snabb installation.
- Hög körhastighet för god rörlighet.

KONSTRUERADE FÖR UTHYRNING

- Enkel användning med intuitiva reglage.
- Stort benutrymme för att passa många olika förare.
- Bränsleeffektiv motor med låga ljudnivåer.
- Förberedda för Product Link™ för enkel fjärrövervakning.
- Hållbara komponenter ger maximal driftstid och lägre driftskostnader.
- Dragkraftsreglering för enkel lastning.
- Snabb service med lättåtkomliga komponenter.



CB34B



CB34B XW



CC34B
Kombivält

ENKEL ANVÄNDNING

RYMLIG FÖRARPLATS GER BÄTTRE PRESTATIONER

Komfort förbättrar produktiviteten: det är ett faktum. Förare som är pigga under ett helt arbetsskift får mer gjort. Cats universalvältar ger den komfort som förarna behöver på många sätt, i stort som smått.

KOMFORT LEDER TILL HÖGRE PRODUKTION

- Enastående sikt framåt på grund av smal ramkonstruktion och profilerad motorhuv.
- Intuitiv, multifunktionell kontrollpanel .
- Enkel åtkomst tack vare logiskt placerade handtag och lägre plattformshöjd.
 - Ger mer benutrymme mellan sätet och konsolen.
 - Fotstöden ger avslappnad komfort.
- Skjutbart säte och rymlig plattform ger komfort och kontroll.
- Körspaken ger snabb reaktion och exakt kontroll.
- Den dubbla körspaken (tillval) följer med föraren, vilket förbättrar komfort och kontroll på maskinens båda sidor.

12-volts eluttag för kommunikationsutrustning och andra arbetsredskap på arbetsplatsen.



STOR SKÄRM

- LCD-skärm för enkel avläsning och ljusa lysdiodslampor förenklar användningen både under dag- och nattetid.
- Flera språk är tillgängliga.
- Skärmalternativ för: motorvarvtal, bränslenivå, timmätare, kylvätsketemperatur, hydrauloljans temperatur och spänning.
- Skärmindikatorer för låg vattennivå i spraysystem, ekonomiläge, valsval, belysning, vattensprayinställningar, dragkraftsreglering, regenerering, parkeringsbroms och varningar.
- Diagnostikfunktion med felkoder.



NATTANVÄNDNING

- Ljus LCD-skärm.
- Konsolbelysning, lysdioder.
- Väg- och arbetsbelysning.
 - Främre belysning med körriktningvisare.
 - En bakre arbetsstrålkastare med körriktningvisare.
 - Roterande varningsljus.

FÄLLBAR ROPS OCH SKYDDSTAK

- Kraftfulla lyftcylindrar gör att en person räcker för höjning och sänkning utan verktyg.
- Fast ROPS är tillgänglig.
- Fällbart skyddstak som är kompatibelt med fast eller fällbar ROPS.



Arbetsplatser varierar, och det gör även de krav som ställs på dina vältar. Flera frekvens- och ballastalternativ ger välten möjlighet att arbeta under olika förhållanden, medan funktioner som extra breda valsar och luftfyllda däck ökar produktionen och precisionen.

GODA RESULTAT

- Valsbredden varierar från 900 mm (35") på CB14B till 1 400 mm (55") på CB34B XW.
- Flera frekvensalternativ ger utmärkta packningsresultat och lägre ljudnivåer.
- Ballastalternativen ökar flexibiliteten och packningsprestandan.
- 50 mm (2") valsförskjutning förbättrar prestandan i svängar.

ARBETE I SLUTTINGAR

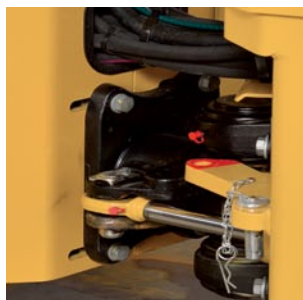
- Hastigheten förblir konstant i sluttningar.
- Smidig körspakskontroll i alla hastigheter.
- Effektiv hydraulik för jämna prestanda.
- Optimerad dragkraftsreglering bidrar till väggreppet.

KOMBIVÄLTAR

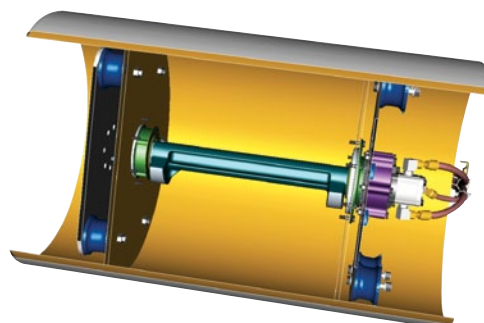
- Fungerar både som vibrerande och pneumatisk vält.
- Skapar högt marktryck och djup penetrering i underlaget.
- Lämnar en tät, slät färdig yta.
 - CC24B: fyra släta 9.5/65-15-däck.
 - CC34B: fyra släta 10.5/80-16.6-däck.
- Trycksatt emulsionssystem med tank förhindrar materialansamling.

VIBRERANDE VALS

- Automatisk avaktivering när körspaken är i friläget.
- Vibrationer i främre, bakre eller båda valsarna.
- Konstruktionen med särskilda excentervikter ger snabb start och stopp.
- 3 år/3 000 timmar mellan smörjningar av lager.



Förskjuten ramled



Vibrerande vals



HÖGA PACKNINGS- PRESTANDA

GER KRAFT OCH PRODUKTIVITET



OPTIMERAD KRAFT

FÖRBÄTTRAD BRÄNSLEFÖRBRUKNING, KYLFUNKTION



Förlängda serviceintervall bidrar till att hålla vältarna i arbete på arbetsplatsen. Enkel åtkomst till motorn och dess serviceuttag garanterar en effektiv underhållsprocess.



Cat-motorerna utgör kraften bakom Cats universalvältar. Optimerad motoreffekt ger den drivkraft du behöver i alla lutningar.

KRAFTFULLA CAT-MOTORER

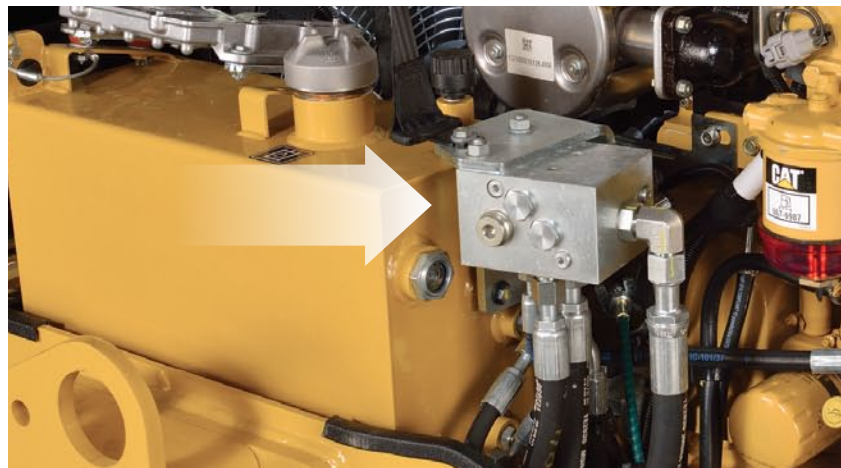
- Två motorerbjudanden som uppfyller lokala utsläppskrav.
- Ökad motoreffekt.
- Elektronisk styrmodul (ECM) för jämn drift, effektivitet.
- Elektrisk bränslematarpump.
- Bränsletank som är dimensionerad för 12-14 timmars drifttid.
- Inställningar för motorvarvtal gör det möjligt för förare att anpassa enligt specifik tillämpning och miljö.
- Ekonomiläget sänker ljudnivåerna .
- Ekonomiläget minskar bränsleförbrukningen mellan 3 och 8 procent beroende på motor och modell.
- Hög körhastighet.
- Motorer på vissa modeller är turboladdade för bättre prestanda på högre höjd.
- Elektrisk bränslepump med vattenavskilningsfilter – ingen manuell urluftning av bränslesystemet.
- Ekologisk avtappning av motorolja.

KYLSYSTEM FÖR HÖG OMGIVNINGSTEMPERATUR

- Kylsystemets omgivningstemperatur: 49 °C (120 °F) vid 80 procents belastning.
- Hydrauliskt driven fläktmotor möjliggör variabla varvtal och minskar ljudnivåerna.
- Fjärrmonterat kylsystem av enplanstyp (kylare och hydraulisk oljekylare) med avsevärt förbättrad kapacitet.
- Shuntkrets för hydrauloljekylaren.

DRAGKRAFTSREGLERING (TILLVAL)

- Direktinfästning ger snabb installation.
- Eftermontering på plats tar bara en timme.
- Aktiveringsreglage på vänster konsol.



Dragkraftsreglering (tillval)



VATTENSPRAYSYSTEM

HÅLLER VÄLTARNA VÅTA OCH IGÅNG

Bättre täckning och enklare åtkomst: detta sammanfattar vattensprayssystemet på Cats universalvältar. Resultatet är mindre materialansamling och ökad drifttid för personalen.

FJÄDERBELASTADE SKRAPOR

- Håller valsarna rena.
- Fördelar vatten jämnt och minskar bränsleförbrukningen.
- Robusta, infällbara gångjärn bidrar till att bibehålla kontakt med valsen och fälls in vid körning på väg i syfte att minska onödigt slitage.
- Placerade fram till och baktill på varje vals.

PRESTANDAHÖJANDE FUNKTIONER

- Sprayarmskonstruktion som skyddar mot vinden.
- Indikator för låg vattennivå.
- En vattentank med kapacitet på 230-315 l (60-83 gallon) beroende på modell, för fler driftstimmar mellan påfyllningar.
- Intermittent och kontinuerligt läge för ökad förarkontroll och förbättrad effektivitet. Endast det vatten som behövs används.
- Tredubbel filtrering – i tanken, före vattenpumpen och i spraymunstycket.
- Frostskyddsmedel (tillval).
- En enda punkt för avtappning och filtrering av vatten.
- Lågt monterad tank för ökad stabilitet och åtkomst från marknivå.

SPRAYARMAR

- Full valstäckning.
- Enkelt justerbara munstycken.
- Placerade under ramen för bra skydd mot vinden.
- Maskinens förankringspunkter fungerar som sidoskydd.

De fjäderbelastade skraporna vrider sig runt gångjärn för enkel lyftning och optimal kontakt med vals och däck.



SERVICEVÄNLIGHET OCH HÅLLBARHET

PRODUCERA MINDRE AVFALL – OCH VINN TID

Funktioner för tidsbesparingar vid service är inbyggda i Cats universalvältar. Enkel åtkomst till servicepunkter minskar tidsåtgången för tekniker, medan förlängda intervall innebär minskning av material, maskinernas stilleståndstid och de totala kostnaderna. Intervallen samt andra hållbarhetsinsatser bidrar till att minska vältarnas miljöpåverkan.

PRAKTISKA SERVICEPUNKTER

- Lättåtkomliga, framdragna avtappningar för motorolja, hydraulolja och kylvätska.
- Färgkodade och numrerade kablar underlättar vid diagnostik.
- Nylonnät skyddar elektriska och hydrauliska komponenter.
- Elektriska allväderskontakter bidrar till att garantera tillförlitligheten.
- Enkel åtkomst till vattenspraysystem.

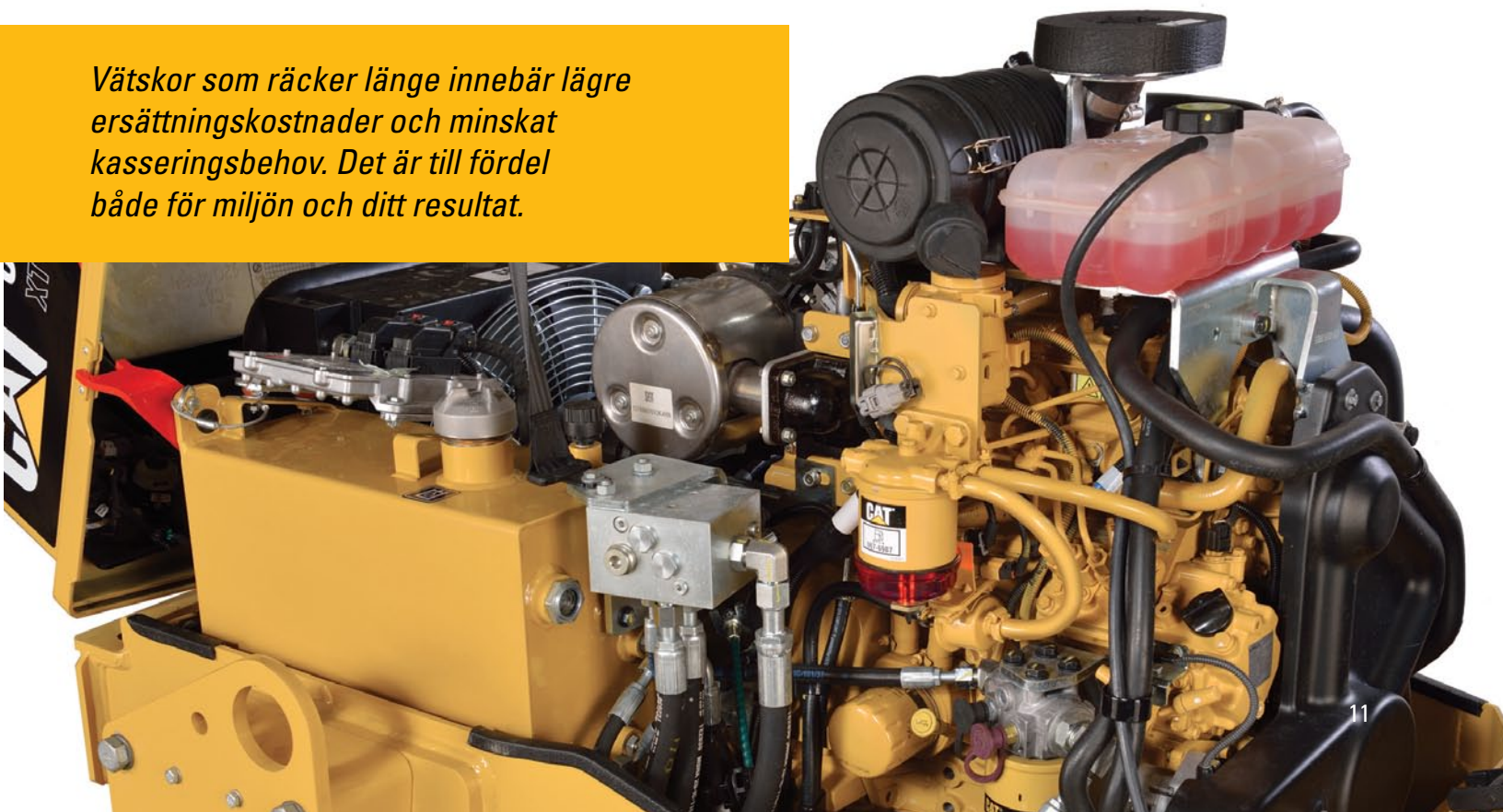
FÖRLÄNGDA SERVICEINTERVALL

- 3 år/3 000 timmar för underhåll av vibrerande vals.
- 500 timmar för byte av motorolja.
- 250 timmar för smörjpunkter.

HÅLLBARHETSFÖRDELAR

- Ekonomiläget minskar bränsleförbrukning och koldioxidutsläpp.
- Vattenbehovet minskar tack vare ett effektivt spraysystem.
- Minskade motorutsläpp.
- Mycket effektiva hydraul- och elsystem skapar effektivitet.
- Många delar som kan servas.

Vätskor som räcker länge innebär lägre ersättningskostnader och minskat kasseringsbehov. Det är till fördel både för miljön och ditt resultat.



KONSTRUERADE FÖR UTHYRNING

DEN PERFEKTA MASKINEN FÖR JOBBET

Ibland arbetar entreprenörer med en unik tillämpning och måste se sig om bortom befintliga maskinparken för att hitta en maskin som passar perfekt för behoven. Andra gånger vill man testa utrustning innan man fattar ett inköpsbeslut. Oavsett orsak är Cats universalvältar tillgängliga för uthyrning, vilket gör att man kan genomföra arbetet och hålla ned kostnaderna.

KOMFORT OCH EFFEKTIVITET

- Enkel användning med intuitiva reglage.
- Stort benutrymme för att passa många olika förare.
- Hållbara komponenter ger maximal drifttid och lägre driftskostnader.
- En bränsleeffektiv motor minskar kostnaderna.
- Låga ljudnivåer förbättrar miljön.
- ProductLink™ är tillgängligt för enkel fjärrövervakning.

5 BRA ANLEDNINGAR TILL ATT HYRA

1. Komplettera din maskinpark.
2. Använd den senaste tekniken.
3. Inga underhållskostnader.
4. Ingen kapitalinvestering.
5. Testa före köp.

Ballastalternativ gör det möjligt att anpassa sig snabbt och leverera perfekta prestanda på arbetsplatsen.



SPECIFIKATIONER

	CB14B (900 mm)	CB14B (1 000 mm)	CB22B
Mått			
Total längd – mm (tum)	1 950 (77)	1 950 (77)	2 575 (101)
Total bredd – mm (tum)	1 000 (39)	1 102 (43)	1 112 (44)
Valsbredd – mm (tum)	900 (35)	1 000 (39)	1 000 (39)
Valsförskjutning – mm (tum)	Ej tillämpligt	Ej tillämpligt	50 (2)
Valshöljets tjocklek – mm (tum)	14 (0,54)	14 (0,54)	14 (0,55)
Valsdiameter – mm (tum)	560 (22)	560 (22)	720 (28)
Total höjd vid ROPS/FOPS med skyddstak – mm (tum)	2 545 (100)	2 545 (100)	2 700 (106)
Transporthöjd – mm (tum)	1 975 (78)	1 975 (78)	1 800 (71)
Hjulbas – mm (tum)	–	–	1 800 (71)
Avstånd till kantsten – mm (tum)	400 (16)	400 (16)	620 (24)
Markfrigång – mm (tum)	220 (9)	220 (9)	285 (11)
Motor			
Modell	Kohler KDW1003	Kohler KDW1003	Cat C1.5
Maximal bruttoeffekt – kW (hp)	16,8 (22,5)	16,8 (22,5)	27 (36,2)*
	Ej tillämpligt	Ej tillämpligt	24,4 (32,7)**
Antal cylindrar	3	3	3
Nominellt motorvarvtal – varv/min	2 850	2 850	2 800
Cylinderdiameter – mm (tum)	75,3 (3)	75,3 (3)	84 (3,3)
Slaglängd – mm (tum)	77,6 (3,1)	77,6 (3,1)	90 (3,5)
Arbetsvikter			
Standardmaskin med ROPS/FOPS – kg (lb)	1 485 (3 274)	1 520 (3 351)	2 553 (5 629)
Vikt vid främre vals – kg (lb)	694 (1 529)	711 (1 565)	1 211 (2 669)
Vikt vid bakre vals – kg (lb)	792 (1 745)	812 (1 786)	1 342 (2 960)
Transportvikt – kg (lb)	1 356 (2 990)	1 391 (3 067)	2 360 (5 203)
Maximalt utrustad maskin – kg (lb)	1 544 (3 404)	1 579 (3 481)	2 731 (6 020)
Statiskt linjärt tryck – kg/cm (lb/tum)	8,2 (46)	7,6 (43)	12,8 (72)
Vibrationssystem			
Amplitud – mm (tum)	0,92 (0,036)	0,92 (0,036)	0,525 (0,021)
Frekvens – Hz (vpm)			
– Hög	70 (4 200)	65 (3 900)	63 (3 780)
– Medelhög	Ej tillämpligt	Ej tillämpligt	52 (3 120)
– Låg	Ej tillämpligt	Ej tillämpligt	42 (2 520)
Centrifugalkraft – hög kN (lbf)	15 (3 400)	15 (3 400)	28,8 (6 475)
– Medelhög – kN (lbf)	Ej tillämpligt	Ej tillämpligt	19,6 (4 406)
– Låg – kN (lbf)	Ej tillämpligt	Ej tillämpligt	12,8 (2 878)
Övrigt			
Styrning (valskantens insida) – mm (tum)	2 020 (80)	1 972 (78)	2 670 (105)
(valskantens utsida) – mm (tum)	2 900 (115)	3 000 (118)	3 470 (137)
Maximal förskjutning – mm (tum)	Ej tillämpligt	Ej tillämpligt	50 (2)
Styrvinkel, midja	34°	34°	32°
Pendlingsvinkel	15°	15°	10°
Volym			
Bränsletank – l (gal)	23 (6)	23 (6)	63,5 (17)
Vattentank – l (gal)	100 (26)	100 (26)	235 (62)
Emulsionstank – l (gal)	Ej tillämpligt	Ej tillämpligt	Ej tillämpligt

* Turboladdad, uppfyller utsläppskraven enligt U.S. EPA Tier 4 Final

** Uppfyller utsläppsnormer motsvarande U.S. EPA Tier 4 Interim och EU steg IIIA (Obs! EU:s utsläppsnorm steg IIIB gäller inte för den här effektklassningen)

SPECIFIKATIONER

	CB24B	CB24B XT	CB32B	CB32B Med ballast
Mått				
Total längd – mm (tum)	2 575 (101)	2 575 (101)	2 575 (101)	2 575 (101)
Total bredd – mm (tum)	1 312 (52)	1 312 (52)	1 412 (56)	1 412 (56)
Valsbredd – mm (tum)	1 200 (47)	1 200 (47)	1 300 (51)	1 300 (51)
Valsförskjutning – mm (tum)	50 (2)	50 (2)	50 (2)	50 (2)
Valshöljets tjocklek – mm (tum)	14 (0,55)	14 (0,55)	14 (0,55)	14 (0,55)
Valsdiameter – mm (tum)	720 (28)	720 (28)	720 (28)	720 (28)
Total höjd vid ROPS/FOPS med skyddstak – mm (tum)	2 700 (106)	2 700 (106)	2 700 (106)	2 700 (106)
Transporthöjd – mm (tum)	1 800 (71)	1 800 (71)	1 800 (71)	1 800 (71)
Hjulbas – mm (tum)	1 800 (71)	1 800 (71)	1 800 (71)	1 800 (71)
Avstånd till kantsten – mm (tum)	620 (24)	620 (24)	620 (24)	620 (24)
Markfrigång – mm (tum)	285 (11)	285 (11)	285 (11)	285 (11)
Motor				
Modell	Cat C1.5	Cat C1.5	Cat C1.5	Cat C1.5
Maximal bruttoeffekt – kW (hp)*	27 (36,2)*	27 (36,2)*	27 (36,2)*	27 (36,2)*
	24,4 (32,7)**	24,4 (32,7)**	24,4 (32,7)**	24,4 (32,7)**
Antal cylindrar	3	3	3	3
Nominellt motorvarvtal – varv/min	2 800	2 800	2 800	2 800
Cylinderdiameter – mm (tum)	84 (3,3)	84 (3,3)	84 (3,3)	84 (3,3)
Slaglängd – mm (tum)	90 (3,5)	90 (3,5)	90 (3,5)	90 (3,5)
Arbetsvikter				
Standardmaskin med ROPS/FOPS – kg (lb)	2 723 (6 003)	3 123 (6 885)	2 808 (6 190)	3 208 (7 071)
Vikt vid främre vals – kg (lb)	1 296 (2 857)	1 496 (3 298)	1 338 (2 950)	1 538 (3 391)
Vikt vid bakre vals – kg (lb)	1 427 (3 147)	1 627 (3 588)	1 470 (3 239)	1 670 (3 681)
Transportvikt – kg (lb)	2 530 (5 578)	2 930 (6 460)	2 615 (5 764)	3 015 (6 646)
Maximalt utrustad maskin – kg (lb)	2 901 (6 395)	3 301 (7 276)	2 985 (6 581)	3 385 (7 462)
Statiskt linjärt tryck – kg/cm (lb/tum)	11,3 (63)	13 (73)	10,8 (61)	12,3 (69)
Vibrationssystem				
Amplitud – mm (tum)	0,525 (0,021)	0,525 (0,021)	0,525 (0,021)	0,525 (0,021)
Frekvens – Hz (vpm)				
– Hög	63 (3 780)	63 (3 780)	63 (3 780)	63 (3 780)
– Medelhög	52 (3 120)	52 (3 120)	52 (3 120)	52 (3 120)
– Låg	42 (2 520)	42 (2 520)	42 (2 520)	42 (2 520)
Centrifugalkraft – hög kN (lbf)	32,8 (7 374)	32,8 (7 374)	34,8 (7 823)	34,8 (7 823)
– Medelhög - kN (lbf)	22,3 (5 013)	22,3 (5 013)	23,7 (5 328)	23,7 (5 328)
– Låg - kN (lbf)	14,6 (3 282)	14,6 (3 282)	15,5 (3 485)	15,5 (3 485)
Övrigt				
Styrning (innanför valskant) – mm (tum)	2 470 (97)	2 470 (97)	2 370 (93)	2 370 (93)
– (utanför valskant) – mm (tum)	3 670 (144)	3 670 (144)	3 770 (148)	3 770 (148)
Maximal förskjutning – mm (tum)	50 (2)	50 (2)	50 (2)	50 (2)
Styrvinkel, midja	32°	32°	32°	32°
Pendlingsvinkel	10°	10°	10°	10°
Bränsletank				
Bränsletank – liter (gal)	63,5 (16,8)	63,5 (16,8)	63,5 (16,8)	63,5 (16,8)
Vattentank – liter (gal)	235 (62)	235 (62)	235 (62)	235 (62)
Emulsionstank – liter (gal)	Ej tillämpligt	Ej tillämpligt	Ej tillämpligt	Ej tillämpligt

* Turboladdad, uppfyller utsläppskraven enligt U.S. EPA Tier 4 Final

** Uppfyller utsläppsnormer motsvarande U.S. EPA Tier 4 Interim och EU steg IIIA (Obs! EU:s utsläppsnorm steg IIIB gäller inte för den här effektklassningen)

CB34B	CB34B Med ballast	CB34B XW	CB34B XW med ballast	CC24B	CC34B
2 859 (113)	2 859 (113)	2 859 (113)	2 859 (113)	2 575 (101)	2 859 (113)
1 400 (55)	1 400 (55)	1 500 (59)	1 500 (59)	1 312 (52)	1 400 (55)
1 300 (51)	1 300 (51)	1 400 (55)	1 400 (55)	1 200 (39)	1 300 (51)
50 (2)	50 (2)	50 (2)	50 (2)	50 (2)	50 (2)
16 (0,63)	16 (0,63)	16 (0,63)	16 (0,63)	14 (0,55)	16 (0,63)
800 (32)	800 (32)	800 (32)	800 (32)	720 (28)	800 (32)
2 765 (109)	2 765 (109)	2 765 (109)	2 765 (109)	2 700 (106)	2 765 (109)
1 930 (76)	1 930 (76)	1 930 (76)	1 930 (76)	1 800 (71)	1 930 (76)
2 050 (81)	2 050 (81)	2 050 (81)	2 050 (81)	1 800 (71)	2 050 (81)
625 (25)	625 (25)	625 (25)	625 (25)	620 (24)	625 (25)
284 (11)	284 (11)	284 (11)	284 (11)	285 (11)	284 (11)
Cat C.2.2	Cat C.2.2	Cat C.2.2	Cat C.2.2	Cat C1.5	Cat C2.2
36,4 (48,8)*	36,4 (48,8)*	36,4 (48,8)*	36,4 (48,8)*	27 (36,2)*	36,4 (48,8)*
36,6 (49,1)**	36,6 (49,1)**	36,6 (49,1)**	36,6 (49,1)**	24,4 (32,7)**	36,6 (49,1)**
4	4	4	4	3	4
2 800	2 800	2 800	2 800	2 800	2 800
84 (3,3)	84 (3,3)	84 (3,3)	84 (3,3)	84 (3,3)	84 (3,3)
100 (3,9)	100 (3,9)	90 (3,5)	90 (3,5)	90 (3,5)	100 mm, 3,9 tum
3 699 (8 155)	4 099 (9 036)	3 803 (8 385)	4 203 (9 267)	2 441 (5 380)	3 378 (7 446)
1 803 (3 974)	2 003 (4 415)	1 855 (4 089)	2 055 (4 530)	1 296 (2 857)	1 803 (3 974)
1 896 (4 180)	2 096 (4 621)	1 948 (4 296)	2 148 (4 736)	1 145 (2 524)	1 575 (3472)
3 466 (7 641)	3 866 (8 523)	3 570 (7 871)	3 970 (8 753)	2 248 (4 955)	3 145 (6 932)
3 913 (8 626)	4 313 (9 508)	4 017 (8 856)	4 417 (9 738)	2 618 (5 772)	3 592 (7 918)
14,2 (80)	15,8 (89)	13,6 (76)	15,0 (84)	10,2 (57)	13,0 (73)
0,5 (0,020)	0,5 (0,020)	0,5 (0,020)	0,5 (0,020)	0,525 (0,021)	0,5 (0,020)
55 (3 300)	55 (3 300)	55 (3 300)	55 (3 300)	63 (3 780)	55 (3 300)
Ej tillämpligt	Ej tillämpligt	Ej tillämpligt	Ej tillämpligt	52 (3 120)	Ej tillämpligt
48 (2 880)	48 (2 880)	48 (2 880)	48 (2 880)	42 (2 520)	48 (2 880)
31,6 (7 104)	31,6 (7 104)	33,5 (7 531)	33,5 (7 531)	32,8 (7 378)	31,6 (7 104)
Ej tillämpligt	Ej tillämpligt	Ej tillämpligt	Ej tillämpligt	22,3 (5 013)	Ej tillämpligt
24,1 (5 418)	24,1 (5 418)	25,5 (5 733)	25,5 (5 733)	14,6 (3 282)	24,1 (5 418)
2 932 (115)	2 932 (115)	2 897 (114)	2 897 (114)	2 475 (97)	2 937 (116)
4 232 (167)	4 232 (167)	4 297 (169)	4 297 (169)	3 675 (145)	4 237 (167)
50 (2)	50 (2)	50 (2)	50 (2)	50 (2)	50 (2)
32°	32°	32°	32°	32°	32°
10°	10°	10°	10°	10°	10°
90,7 (24)	90,7 (24)	90,7 (24)	90,7 (24)	63,5 (16,8)	90,7 (24)
308 (82)	308 (81)	308 (81)	308 (81)	182 (48)	262 (69)
Ej tillämpligt	Ej tillämpligt	Ej tillämpligt	Ej tillämpligt	26 (7)	34 (9)

Cats universalvältar

QWDQ1766 (10/13)
(Översättning: 12/13)

Fullständig information om Cats produkter, återförsäljarservice och branschlösningar finns på vår webbplats www.cat.com

© 2013 Caterpillar
Alla rättigheter förbehålles

Material och specifikationer kan ändras utan föregående meddelande.
Maskinerna som visas på bilderna kan vara försedda med extrautrustning.
Kontakta Cat-återförsäljaren beträffande tillgängliga alternativ.

CAT, CATERPILLAR, BUILT FOR IT, deras respektive logotyper, "Caterpillar Yellow" och "Power Edge", såväl som företagets och produkternas identitet i detta dokument, är varumärken som tillhör Caterpillar och som inte får användas utan tillstånd.

