



ОДНОВАЛЬЦОВЫЕ ВИБРАЦИОННЫЕ ГРУНТОВЫЕ КАТКИ CAT®

7-20 МЕТРИЧЕСКИХ ТОНН

ВМЕСТЕ МЫ СПРАВИМСЯ.™



СОДЕРЖАНИЕ

Ключевые преимущества	4-5
Особенности машины	6-7
Система уплотнения и производительность	8-9
Система контроля качества уплотнения Cat®	10-11
Силовая передача	12-13
Комфорт оператора	14-15
Панель управления	16-17
Опции	18-19
Удобство технического обслуживания	20
Устойчивое развитие	21
Обучение	22
Технические характеристики	23-25
Размеры	26-27



МОДЕЛИ >

CS/CP44B
CS/CP54B
CS/CP56B
CS64B
CS66B²
CS/CP68B
CS/CP74B
CS76B²
CS78B
CS79B¹



В ОСНОВЕ ВСЕГО

УВЕРЕННОСТЬ. Эффективно используя богатый опыт в сфере землеройных работ, компания Caterpillar создала линейку вибрационных грунтовых катков, которые позволяют подрядчикам по всему миру с уверенностью создавать прочное основание под их проекты.

УНИВЕРСАЛЬНОСТЬ. Очевидно, что чем чаще вы можете использовать машину, а также, чем больше задач она может решать, тем выше ее эффективность. Вибрационные грунтовые катки Cat прекрасно приспособлены для выполнения широкого спектра работ. Дополнительные приспособления и функции, например кулачковый бандаж, планировочные отвалы или система контроля качества уплотнения Cat, добавляют новые технические возможности и позволяют вашему вибрационному грунтовому катку Cat решать самые разнообразные задачи.

ПРОИЗВОДИТЕЛЬНОСТЬ. Вибрационные уплотнители грунта Cat являются не просто современными – они превосходят ожидания, гарантируя соответствие вашим требованиям, независимо от сложности выполняемой работы.

КАЧЕСТВО. Наши машины не только обладают упомянутой ранее производительностью, но и обеспечивают высокое качество и однородность уплотнения. Вибрационные грунтовые катки Cat позволяют оператору с легкостью обеспечивать превосходное качество работы даже при очень непростом графике.

ВЫГОДА. Увеличенные межсервисные интервалы сокращают расходы благодаря повышению степени технической готовности и увеличению интервалов замены жидкостей и фильтров.

НАДЕЖНОСТЬ. Машины отличаются надежной конструкцией, а компоненты – продолжительным сроком эксплуатации.

Уверенность. Универсальность. Производительность. Качество. Выгода. Надежность.



ПРЕИМУЩЕСТВА ВИБРАЦИОННЫХ ГРУНТОВЫХ КАТКОВ CAT

Вибрационные грунтовые катки Cat обладают большей массой и увеличенной амплитудой, а при создании этих машин применяются инновационные технологии. Благодаря этому с помощью наших устройств можно быстро добиться требуемой степени уплотнения. Увеличенные интервалы технического обслуживания сокращают использование расходных материалов и позволяют машинам бесперебойно работать целыми днями в течение продолжительного периода времени. А благодаря невероятной прочности устройств Cat вы сможете перепродать машины по высокой стоимости, когда решите заменить их.

ПРЕВОСХОДНАЯ ПРОИЗВОДИТЕЛЬНОСТЬ УПЛОТНЕНИЯ

- Большая масса на вальце
- Более высокая амплитуда
- Испытанная и надежная капсульная вибросистема Cat
- Функция автоматической вибрации обеспечивает лучшую равномерность уплотнения
- Благодаря функции автоматического регулирования скорости хода стало легче поддерживать постоянное распределение ударных нагрузок, обеспечивающих равномерное уплотнение грунта.

ТЕХНОЛОГИЯ ОБЕСПЕЧИВАЕТ КАЧЕСТВО И ЭФФЕКТИВНОСТЬ

- Технология контроля степени уплотнения для системы контроля качества уплотнения Cat устраняет необходимость полагаться только на интуицию и при этом потенциально уменьшает количество устройств и сотрудников, необходимых для проведения работ. Система контроля степени уплотнения Cat создана для работы на всех типах грунтов и вальцах, как гладких, так и кулачковых
- Автоматизированные системы (автоматическая система вибрации, экономичный режим, автоматическое регулирование скорости хода) обеспечивают равномерность уплотнения, качество и эффективность выполнения работ.

НЕПРЕВЗОЙДЕННЫЙ КОМФОРТ ОПЕРАТОРА

- Рабочее место оператора регулируется для обеспечения комфорта
- Встроенные дисплей и консоль обеспечивают удобный доступ к настройкам, рабочей информации и диагностике
- Прекрасная обзорность улучшена при помощи больших зеркал.
- Модифицированная кабина с конструкцией защиты при опрокидывании (ROPS)/защиты оператора от падающих предметов (FOPS) с превосходной системой климат-контроля

МАКСИМАЛЬНОЕ УДОБСТВО ТЕХНИЧЕСКОГО ОБСЛУЖИВАНИЯ

- Визуальные указатели предоставляют мгновенную информацию в ходе плановых проверок
- Система самодиагностики контролирует работу и предупреждает оператора об отклонениях в работе
- Увеличение интервалов технического обслуживания ведет к снижению эксплуатационных расходов
- Расширенная поддержка дилеров Cat, непревзойденная в своей отрасли

ДИЗЕЛЬНЫЙ ДВИГАТЕЛЬ CAT С ТЕХНОЛОГИЕЙ ACERT™

- Соответствует требованиям стандартов по выбросам загрязняющих веществ для стран, где требуется такое соответствие
- Требуем минимального технического обслуживания
- Экономичный режим снижает расход топлива в нормальных рабочих условиях
- Функция автоматического регулирования скорости хода повышает равномерность уплотнения

При создании вибрационных грунтовых катков Cat мы опирались на накопленный нами опыт и знания о землеройных работах, чтобы обеспечить производительность и функционал, необходимые для успешного выполнения работ и развития предприятия. Равномерное уплотнение, выполняемое с помощью устройств Cat, всегда соответствует необходимым требованиям.

ПРИМЕЧАНИЕ: некоторые приведенные функции доступны не для всех машин и не на всех рынках. Для получения информации о доступности машин в вашем регионе обратитесь к дилеру Cat.



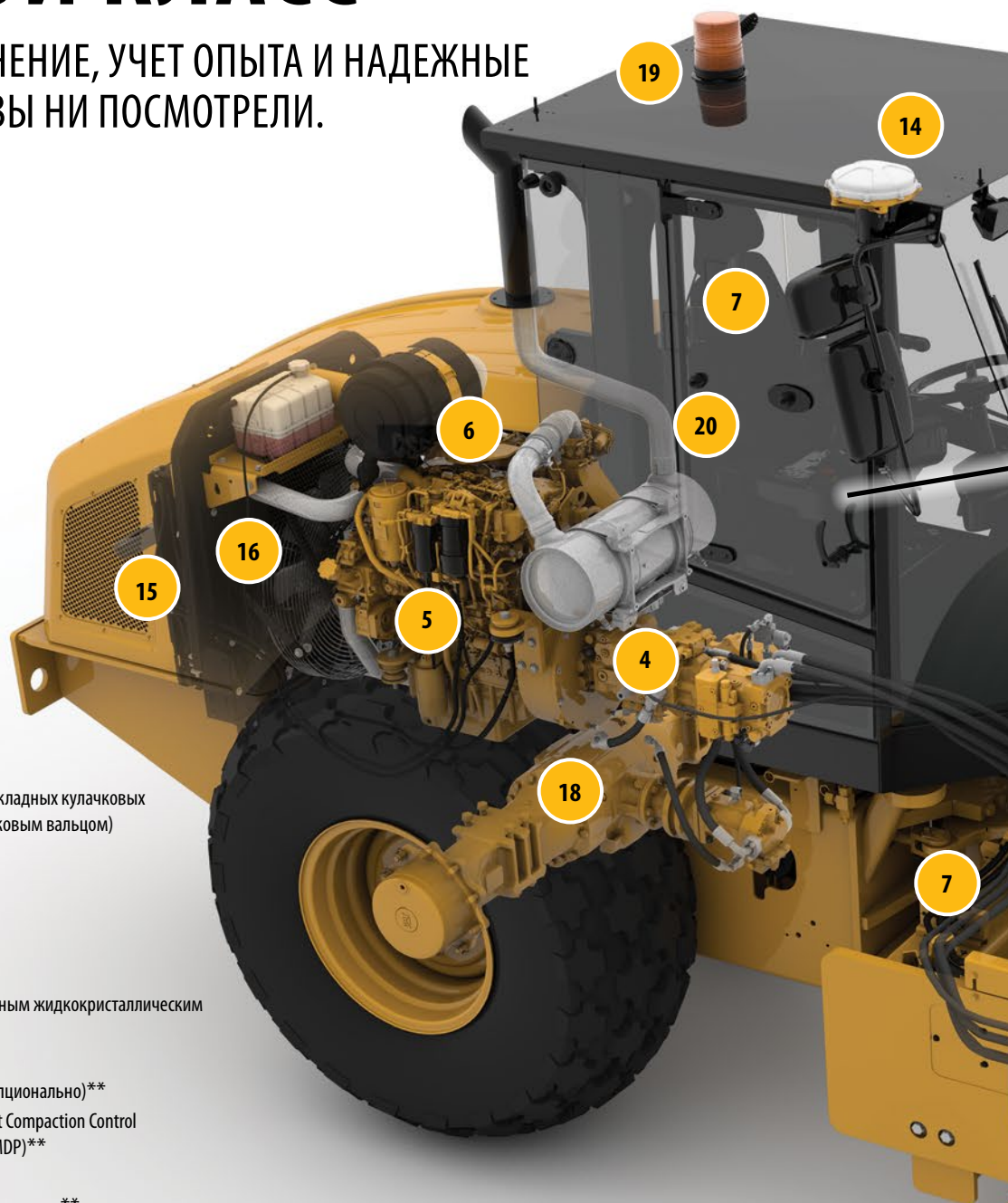
БЫСТРАЯ ВЫГОДА

ПРОВЕРЕННАЯ ВРЕМЕНЕМ ПРОИЗВОДИТЕЛЬНОСТЬ,
НАДЕЖНОСТЬ И ПРОЧНОСТЬ.



МИРОВОЙ КЛАСС

МАСТЕРСКОЕ ИСПОЛНЕНИЕ, УЧЕТ ОПЫТА И НАДЕЖНЫЕ СИСТЕМЫ, КУДА БЫ ВЫ НИ ПОСМОТРЕЛИ.



1. Гладкий валец (дополнительный набор накладных кулачковых обечаек; возможна конфигурация с кулачковым вальцом)
2. Капсульная вибросистема Cat
3. Кабина с конструкциями ROPS/FOPS
4. Система хода с двумя насосами
5. Двигатель Cat C4.4 ACERT*
6. Воздушный фильтр
7. Поворотное сиденье оператора со встроенным жидкокристаллическим дисплеем и консолью управления
8. Универсальный бампер
9. Планировочный отвал (устанавливается опционально)**
10. Система контроля качества уплотнения Cat Compaction Control (устанавливается опционально: CMV или MDP)**
11. Экономичный режим
12. Функция автоматического регулирования скорости**
13. Автоматическая система вибрации
14. Система картографирования GNSS системы контроля качества уплотнения Cat Compaction Control (опция)
15. Откидной маслоохладитель и конденсатор
16. Вентилятор с регулируемой частотой вращения
17. Шарнирное сочленение, не требующее технического обслуживания
18. Самоблокирующийся дифференциал
19. Оранжевый проблесковый маячок (дополнительно)
20. Система Product Link™ (дополнительно)

ПОСТАВЛЯЕМЫЕ ОПЦИОНАЛЬНО КУЛАЧКОВЫЙ ВАЛЕЦ И НАБОР НАКЛАДНЫХ КУЛАЧКОВЫХ ОБЕЧАЕК

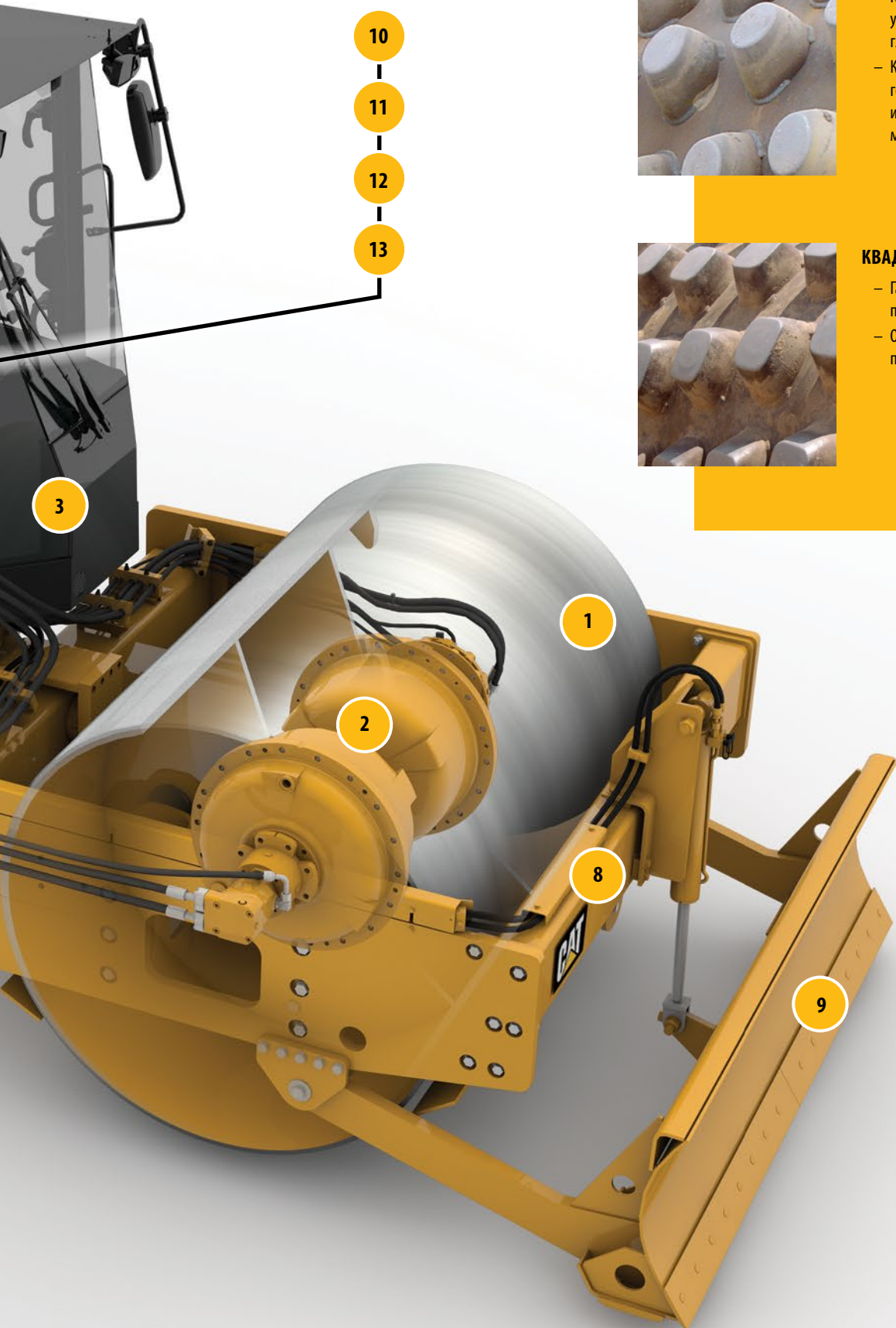
ОВАЛЬНЫЕ КУЛАЧКИ

- Гарантируют высокую эффективность при уплотнении толстых слоев благодаря более глубокому проникновению в слой
- Коническая конструкция обеспечивает горизонтальное уплотняющее усилие и препятствует накоплению материала между кулачками



КВАДРАТНЫЕ КУЛАЧКИ

- Гарантируют высокую эффективность при уплотнении тонких слоев
- Обеспечивают лучшую герметичность поверхности



СНОГСШИБТЕЛЬНЫЙ ЭФФЕКТ

КАЧЕСТВЕННОЕ УПЛОТНЕНИЕ ДОСТИГАЕТСЯ
ГОРАЗДО БЫСТРЕЕ.



СДЕЛАНО ПРАВИЛЬНО, СДЕЛАНО ПРЯМО СЕЙЧАС

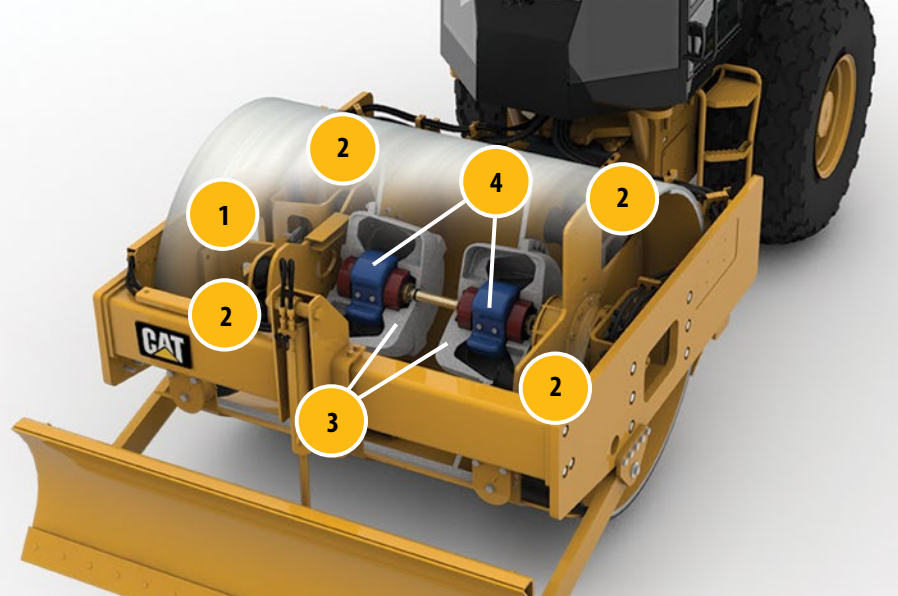
Вибрационные грунтовые катки Cat быстро достигают заданных показателей уплотнения благодаря оптимизированной массе и амплитуде. Применяемые технологии облегчают достижение равномерного, однородного и высококачественного уплотнения.

УЛУЧШЕННОЕ КАЧЕСТВО УПЛОТНЕНИЯ

- Масса на вальце оптимизирована для достижения максимального качества
- Повышенная амплитуда обеспечивает большее уплотняющее воздействие
- Функция автоматического регулирования скорости помогает поддерживать равномерность уплотнения, обеспечивая постоянную скорость*
- Функция автоматической вибрации оптимизирует однородность уплотнения
- Дополнительные системы измерения степени уплотнения максимально повышают эффективность и гарантируют качество

КАПСУЛЬНАЯ ВИБРОСИСТЕМА CAT

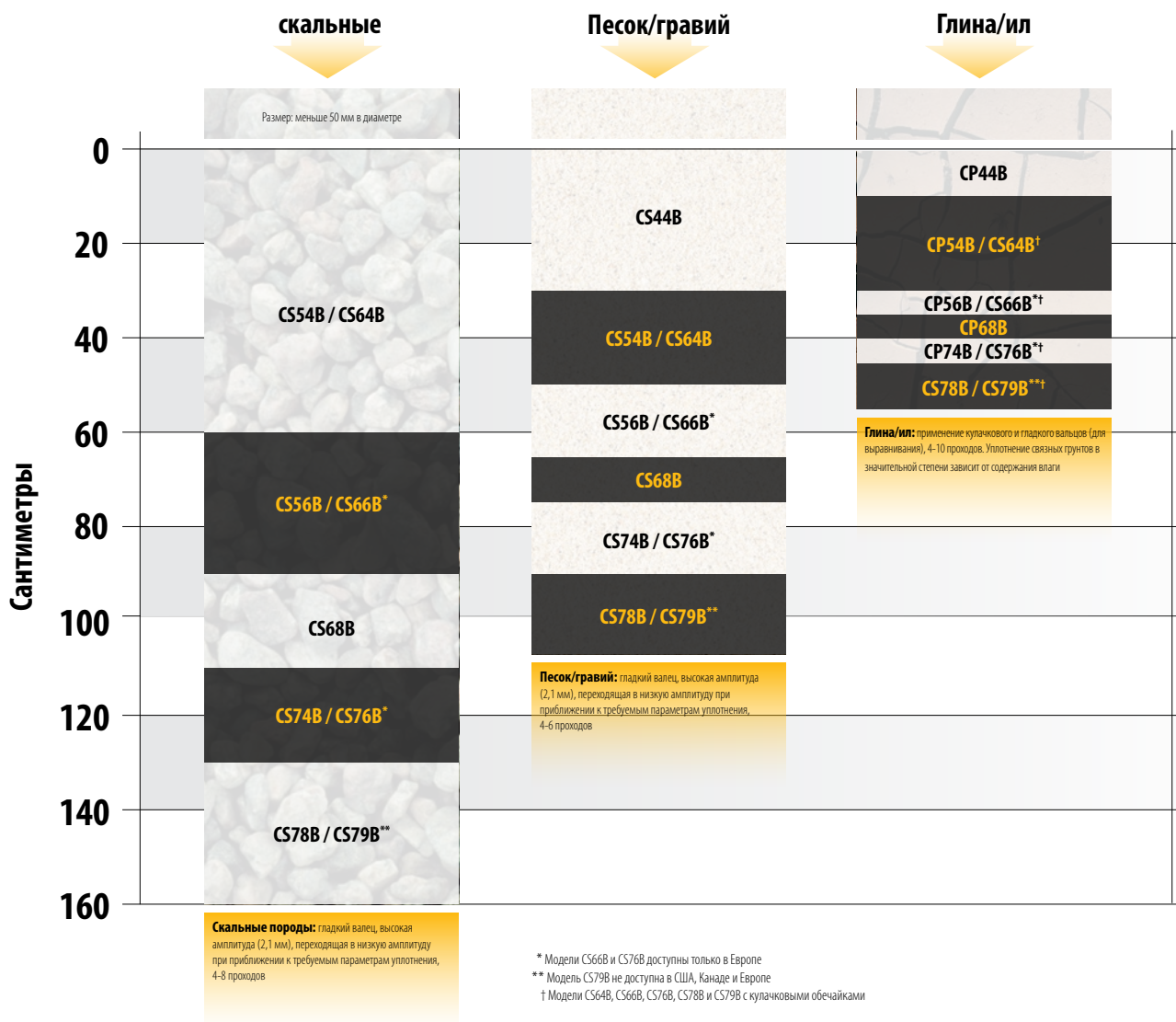
- Практически не требует технического обслуживания: замена масла подшипников каждые 3 года/3000 моточасов; не требуется плановое взятие проб масла
- Эксклюзивный дебаланс обеспечивает высокую надежность, плавную работу и низкий уровень шума
- Дополнительная система регулирования частоты вибрации максимально повышает производительность уплотнения при включенном экономичном режиме, позволяя добиться снижения расхода топлива без ухудшения качества уплотнения



- 1. Гидромотор системы вибрации
- 2. Виброизолирующие опоры
- 3. Капсульная вибросистема Cat
- 4. Эксклюзивные эксцентриковые противовесы Cat
- 5. Выбор частоты
- 6. Выбор амплитуды
- 7. Автоматическое управление системой вибрации

Глубина уплотнения для вибрационных грунтовых катков

Расчетная плотность составляет 95% по стандартному методу Проктора и может значительно отличаться из-за различного состояния грунта.





ТЕХНОЛОГИЯ ИЗМЕРЕНИЯ СТЕПЕНИ УПЛОТНЕНИЯ

НЕ ПОЛАГАЕТСЯ НА ИНТУИЦИЮ ОПЕРАТОРА.

СИСТЕМА КОНТРОЛЯ КАЧЕСТВА УПЛОТНЕНИЯ CAT

Система контроля качества уплотнения Cat повышает качество и эффективность выполняемых работ, предоставляя информацию, которая позволяет оператору определять соответствие уплотнения требованиям. Благодаря возможности расширения функционала система может перейти от простого считывания показателей уплотнения в режиме реального времени к полноценному картографированию. Мы предоставляем решения, способные удовлетворить постоянно растущие потребности заказчиков.

ФУНКЦИИ

- Доступны две технологии контроля качества уплотнения: система измерения значения уплотнения (CMV, Compaction Meter Value) и эксклюзивная система измерения мощности привода машины Cat (MDP, Machine Drive Power); также этими технологиями можно воспользоваться одновременно (только на моделях CS с гладкими вальцами)
- Установленные на заводе компоненты и блок дисплея консоли
- Возможно добавление функции картографирования при установке антенны картографирования SBAS глобальной навигационной спутниковой системы (GNSS) и соответствующего блока дисплея
- Имеющаяся функция картографирования RTK GNSS обеспечивает большую точность по сравнению со SBAS

COMPACTION METER VALUE (CMV)

- Система измерения на основе акселерометра для сыпучих грунтов устанавливается на грунтовые катки с гладким вальцом
- Она работает при вибрации вальца и выполняет глубокие измерения грунта, обычно больше одного метра, в зависимости от состава грунта, а также предоставляет изображение того, что находится под поверхностью
- Система может обнаруживать положение скрытых аномалий (таких как посторонние объекты в грунте, камни, комья глины) или зоны плохого уплотнения
- Может сообщать о том, что для улучшения уплотнения необходимо увеличить влажность

MACHINE DRIVE POWER (MDP)

- Эксклюзивная технология, предоставляемая только компанией Caterpillar
- Определяет жесткость грунта, измеряя сопротивление качению
- Устанавливается на все вибрационные грунтовые катки Cat серии В, за исключением моделей С544В и СР44В, – с кулачковыми вальцами, гладкими вальцами и комплектами накладных кулачков
- Может использоваться на всех типах грунтов (связных и несвязных)
- Измеряет именно то, что нужно – проверки проводятся ближе к месту залегания слоя уплотняемого материала на глубине приблизительно 30–60 см
- Глубина измерения позволяет легко соотносить измерения с показаниями переносного измерительного оборудования, такого как легкие дефлектометры и приборы для гамма-нейтронных измерений
- Работает, когда валец находится в статичном или вибрирующем состоянии
- Снижает риск переуплотнения при контрольном проходе, так как не требует вибрации вальца

КЛЮЧЕВЫЕ ПРЕИМУЩЕСТВА ТЕХНОЛОГИИ КОНТРОЛЯ КАЧЕСТВА УПЛОТНЕНИЯ CAT

- Снижает расходы за счет того, что помогает избежать повторного выполнения работ
- Нет необходимости полагаться на интуицию оператора
- Снижает необходимость в контрольных проходах*
- Повышает эффективность работ, проводимых в темное время суток, благодаря системе картографирования, осуществляющей визуальное отображение выполняемых операций*
- Учитывает каждый квадратный метр/фут на рабочей площадке*
- Система измерения сопротивления качению работает на всех конфигурациях катков и на всех типах грунтов: связных, средне-связных и зернистых.
- Отслеживание данных помогает найти возможности повышения эффективности*

* С функцией картографирования GNSS



СИЛОВАЯ ПЕРЕДАЧА

ДОКАЗАННАЯ СПОСОБНОСТЬ ПРЕОДОЛЕНИЯ УКЛОНОВ, ТЯГА,
НА КОТОРУЮ МОЖНО ПОЛОЖИТЬСЯ.

ПОВЫШЕННАЯ ПРОЧНОСТЬ

Вибрационные грунтовые катки Cat промышленного класса оснащаются двигателем Cat с технологией ACERT¹. Эти двигатели обладают мощностью, необходимой для проведения работ в тяжелых условиях. Отдельно стоит напомнить и о надежности: прочные компоненты помогают увеличить срок службы уплотнителя.

МОЩНОСТЬ ИМЕННО ТАМ, ГДЕ ОНА НУЖНА

- Система хода с двумя насосами создает отдельный сбалансированный поток на гидромотор заднего моста и на гидромотор привода вальца
- Превосходная способность преодоления уклонов и тяговое усилие при движении передним и задним ходом
- Самоблокирующийся дифференциал обеспечивает постоянную тягу на рыхлых грунтах или в скользких условиях, передавая крутящий момент на колесо с лучшим сцеплением
- Управление передним и задним ходом осуществляется при помощи не требующего усилий рычага на правой стороне консоли управления
- Максимальная скорость переднего и заднего хода составляет 11,4 км/ч²

УСОВЕРШЕНСТВОВАННЫЙ ДВИГАТЕЛЬ

- Электронный блок управления (ЭБУ) обеспечивает оптимальную производительность благодаря точной синхронизации момента впрыска и подачи топлива
- ЭБУ позволяет выполнять самодиагностику, которая отображает предупреждения о нарушении работы машины на жидкокристаллическом дисплее. С помощью программы Electronic Technician (Cat ET) можно улучшить функцию поиска и устранения неисправностей, а также выполнять расширенную диагностику.
- Простой доступ ко всему моторному отсеку и блоку системы охлаждения для простого и быстрого обслуживания
- Машины, поставляемые в США, Канаду и страны Европы, соответствуют требованиям стандартов на выбросы загрязняющих веществ Tier 4 Final Агентства по охране окружающей среды США и Stage IV EC
- Машины, поставляемые в Бразилию соответствуют требованиям бразильских стандартов на выбросы загрязняющих веществ MAR-1

1 – Модели CS/CP448 оснащены двигателем Cat C3.4B
2 – Отличается в зависимости от модели



ДВИГАТЕЛИ CAT: ОПТИМИЗИРОВАННЫЕ ПОКАЗАТЕЛИ МОЩНОСТИ И ЭФФЕКТИВНОСТИ

CS/CP44B

**75 кВт
(100,6 hp)**

CS/CP54B, CS64B

98 кВт (131 hp)*

CS/CP56B, CS66B, CS/CP68B

117 кВт (157 hp)*

CS/CP74B, CS76B, CS78B, CS79B

129,5 кВт (173,7 hp)

Полная мощность: ISO 14396
Номинальная частота вращения: 2200 об/мин

* Незначительно отличается в зависимости от двигателя



1. Двигатель Cat C4.4 ACERT
2. Бак охлаждающей жидкости
3. Вентилятор с регулируемой частотой вращения
4. Воздушный фильтр
5. Маслозаливная горловина
6. Фильтр селективного каталитического восстановления (SCR)
7. Каталитический нейтрализатор для дизельных двигателей (DOC)
8. Откидной маслоохладитель

Примечание. Показанный двигатель C4.4 ACERT оснащен модулем для соответствия требованиям стандартов на выбросы загрязняющих веществ Tier 4 Final Агентства по охране окружающей среды США и Stage IV EC и устанавливается только на машины, поставляемые в страны, где требуется соответствие этим стандартам.

В прочих странах определенные модели могут оснащаться двигателем C4.4 ACERT или C6.6 ACERT, соответствующим требованиям стандартов на выбросы загрязняющих веществ Tier 3 Агентства по охране окружающей среды США и Stage IIIA EC. Двигатели для машин, поставляемых в Бразилию, соответствуют требованиям бразильских стандартов на выбросы загрязняющих веществ MAR-1.

Модели CS/CP44B оснащены двигателем Cat C3.4B.

КОМФОРТ ОПЕРАТОРА

УСОВЕРШЕНСТВОВАННОЕ РАБОЧЕЕ МЕСТО ПОВЫШАЕТ
ПРОИЗВОДИТЕЛЬНОСТЬ ОПЕРАТОРА

Хороший обзор обеспечивает эффективное взаимодействие операторов и способствует повышению бдительности. Продолжительная работа может отрицательно сказаться на состоянии операторов. Поэтому компания Caterpillar занимается разработкой рабочих мест, которые обеспечивают превосходное управление и отличный обзор, а также позволяют оператору чувствовать себя комфортно.



КОМФОРТ ИМЕЕТ ЗНАЧЕНИЕ

Грунтовые катки Cat, в отличие от операторов, созданы для работы в предельно тяжелых условиях эксплуатации. Поэтому, комфортные условия – это обязательная составляющая каждой модели Cat. Находясь в комфортных условиях, операторы сохраняют концентрацию внимания, благодаря чему удается повысить производительность и обеспечить безопасность. Удобное оборудование также помогает компании удерживать квалифицированных сотрудников, что позволяет избежать лишних затрат на обучение и найм.

РАБОЧЕЕ МЕСТО ОПЕРАТОРА

- Встроенные в поворотное регулируемое сиденье элементы управления и жидкокристаллический дисплей перемещаются вместе с оператором
- Сиденье с виниловой обивкой для моделей с открытой кабиной с конструкциями ROPS/FOPS или стальным навесом*; тканевая обивка для машин с закрытой кабиной, оборудованной конструкциями ROPS/FOPS
- Опционально устанавливается сиденье "Делюкс" с пневматической подвеской и высокой спинкой (только в машины с кабиной)
- Виброизоляция напольный коврик
- Разъем электропитания 12 В для подключения средств связи
- Удобный ремень безопасности
- Удобные подстаканники

ПРЕВОСХОДНЫЙ ОБЗОР И КОМФОРТ

- Свободный обзор краев вальца и задних шин
- Многочисленные зеркала большого размера обеспечивают широкий угол обзора
- Стандартный комплект фар гарантирует прекрасное освещение, а дополнительный усовершенствованный комплект фар повышает общую освещенность
- Низкий уровень шума машины, снижение вибраций, передающихся на оператора
- Наклонная консоль и регулируемые сиденья настраиваются в соответствии с желаниями оператора
- Кабина оснащена системой климат-контроля с отопителем и системой кондиционирования воздуха
- В кабине установлены новые откидные окна, обеспечивающие отличную вентиляцию

Примечание.

* Недоступно на CS/CP44B

† Конфигурация со стальным навесом доступна не на всех рынках

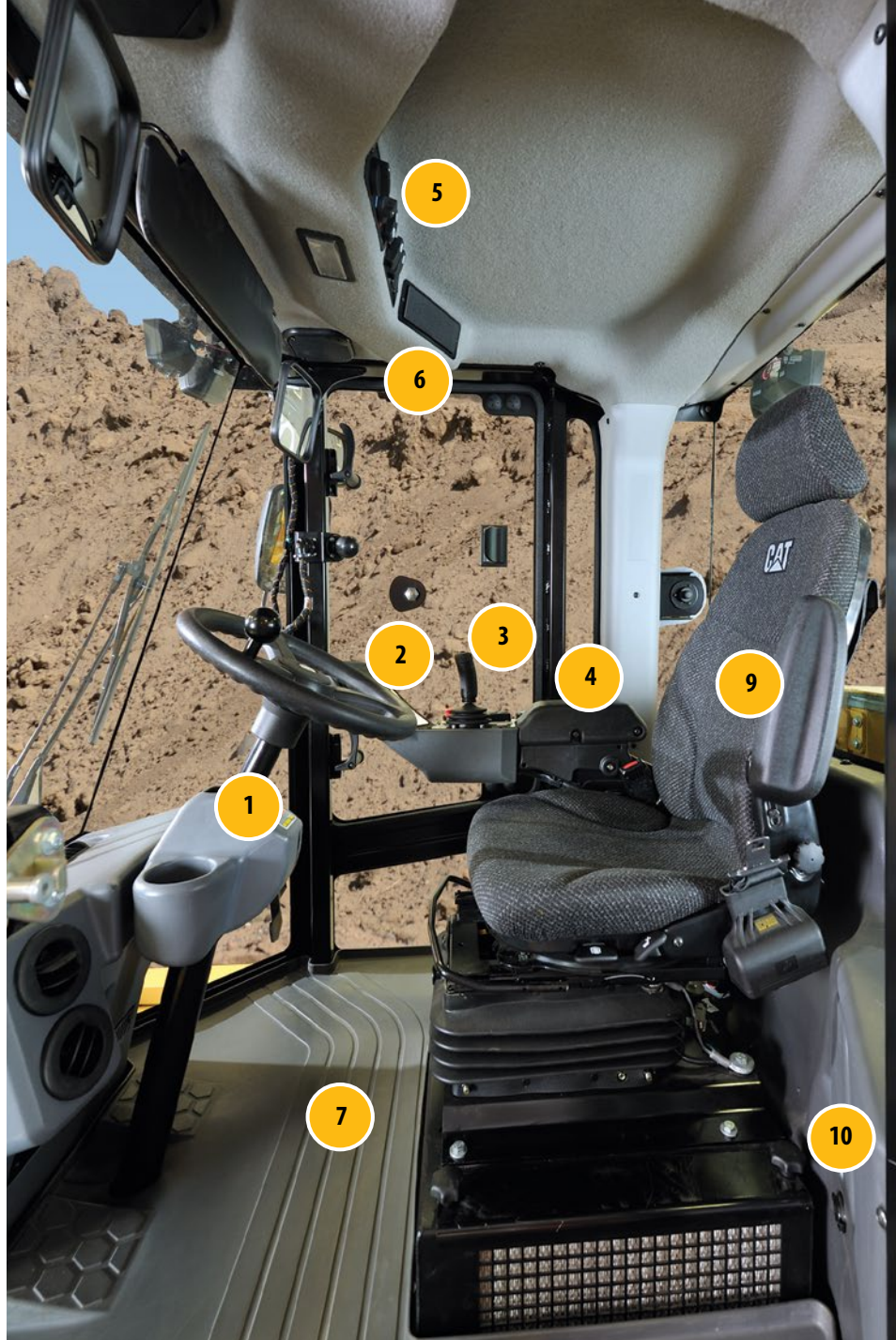
Для получения информации о доступности машин в вашем регионе обратитесь к дилеру Cat.

Система кондиционирования воздуха этих машин содержит фторированный хладагент парниковых газов R134a (потенциал глобального потепления = 1430).

CS44B/CP44B: система содержит 0,9 кг хладагента с содержанием CO₂, эквивалентным 1287 метр. тонны.

CS54B/CP54B, CS56B/CP56B, CS64B, CS66B, CS68B/CP68B, CS74B/CP74B, CS76B, CS78B, CS79B: система содержит 0,8 кг хладагента с содержанием CO₂, эквивалентным 1144 метр. тонны.

1. Наклонная консоль рулевого управления с подстаканниками
2. Многофункциональный жидкокристаллический дисплей
3. Электронный рычаг хода с кнопкой включения системы вибрации (и опционально устанавливаемым управлением планировочным отвалом)
4. Консоль управления
5. Климат-контроль
6. Возможность подключения радиоприемника
7. Коврик
8. Поворотное сиденье оператора с виниловым покрытием
9. Дополнительно устанавливается сиденье оператора "Делюкс" с пневматической подвеской и высокой спинкой* (только в машины с кабиной)
10. Разъем питания, 12 В



*В модернизированной кабине элементы управления и многофункциональный жидкокристаллический дисплей встроены в поворотное регулируемое сиденье. Доступно сиденье "Делюкс" с высокой спинкой и пневматической подвеской.**



СЕНСОРНОЕ УПРАВЛЕНИЕ

УВЕРЕННАЯ РАБОТА.

ПОД КОНТРОЛЕМ

Панель управления новой конструкции для вибрационных грунтовых катков Cat отличается удобством и позволяет операторам быстро найти необходимую информацию. Благодаря интуитивному управлению операторы могут уверенно использовать все технологии и добиться высокой производительности, которая характерна для всех машин нашей компании.

УДОБНАЯ КОНСОЛЬ

- Встроенные в сиденье органы управления всегда находятся под рукой
- Программируемые кнопки и переключатели просты в использовании

ЖИДКОКРИСТАЛЛИЧЕСКИЙ ДИСПЛЕЙ

- Представлены различные функции, включая данные о состоянии машины, данные диагностики и показания для дополнительно устанавливаемой системы контроля качества уплотнения Cat
- Дисплей встроен в сиденье, поэтому он остается в том же положении относительно оператора даже при повороте сиденья
- Защищаемая противовандальная крышка для машин с навесом, оборудованным конструкциями ROPS/FOPS, или со стальным навесом
- Подсветка гарантирует хорошую видимость при любых условиях освещения

*Некоторые функции являются дополнительными и доступны не для всех машин и не на всех рынках. Для получения информации о доступности машин в вашем регионе обратитесь к дилеру Cat.



На многофункциональном жидкокристаллическом дисплее отображается цифровая панель приборов, данные самодиагностики и результаты базовых измерений степени уплотнения в реальном времени (опционально), позволяющие оператору получать информацию для повышения общей производительности работ.



1. Встроенный многофункциональный жидкокристаллический дисплей
2. Рычаг хода
3. Кнопка включения системы вибрации
4. Кнопка аварийной остановки
5. Включение стояночного тормоза
6. Выбор частоты
7. Выбор амплитуды
8. Автоматическое управление системой вибрации
9. Функция автоматического регулирования скорости*
10. Переключатель скорости хода
11. Переключатель скорости вращения вала двигателя/экономичного режима
12. Переключатели фар/проблескового маячка
13. Замок зажигания
14. Подлокотник
15. Звуковой сигнал
16. Дополнительный рычаг хода со встроенной функцией управления планировочным отвалом*
17. Подъем и опускание отвала* (синий)
18. Плавающее положение отвала* (зеленый)
19. Включение системы вибрации* (красный)

ДОПОЛНИТЕЛЬНОЕ ОБОРУДОВАНИЕ

ПОВЫШЕННАЯ УНИВЕРСАЛЬНОСТЬ, ПРОИЗВОДИТЕЛЬНОСТЬ, КОМФОРТ.

Дополнительное оборудование позволяет настроить рабочий режим вибрационного грунтового катка Cat под заданные эксплуатационные условия на вашем объекте.

КОМПЛЕКТ КУЛАЧКОВЫХ ОБЕЧАЕК

Кулачковый бандаж доступен для всех моделей с гладкими вальцами, включая CS44B, CS54B, CS56B, CS64B, CS66B, CS68B, CS74B, CS76B, CS78B и CS79B.

Кулачковый бандаж обеспечивает универсальность, позволяя машинам с гладким вальцом уплотнять полусвязный и связный грунт. В комплект входят взаимозаменяемые скребки для гладких вальцов и кулачков на обечайках. Доступны овальные и квадратные кулачки.

СИСТЕМА PRODUCT LINK

Дополнительная система Product Link передает точную, своевременную и полезную информацию о расположении, использовании и состоянии оборудования. Система оптимизирует диагностику, время технического обслуживания и затраты на его проведение за счет обмена информацией о критических параметрах и местоположении машины между дилером и клиентом.





ПЛАНИРОВОЧНЫЙ ОТВАЛ

Планировочный отвал можно установить на модели с кулачковым вальцом CP44B, CP56B, CP68B и CP74B, а также модели с гладким вальцом CS44B, CS56B, CS66B, CS68B и CS74B. Болтовые соединения отвала выполнены по новой технологии, что позволяет его снимать и повторно устанавливать. Эту возможность обеспечивает универсальная конструкция бампера.

Управление планировочным отвалом осуществляется при помощи переключателей, расположенных на рычаге хода. Это не относится к моделям CS/CP44B, использующим ножную педаль.

ДРУГОЕ ДОПОЛНИТЕЛЬНОЕ ОБОРУДОВАНИЕ*

- Система контроля качества уплотнения Cat (см. страницы 10–11)
- Заправка биомаслом на заводе-изготовителе
- Защита коробки передач
- Улучшенный комплект фонарей
- Задний стальной скребок (для гладкого вальца)
- Полиуретановые скребки (передние и задние, для гладкого вальца)
- Вращающийся проблесковый маячок
- Тормоза для мостов
- Сиденье с пневматической подвеской, высокой спинкой и тканевой обивкой (только в кабине; недоступно на моделях CS44B и CP44B, а также на некоторых рынках).
- Кабина, с отопителем (только) или с отопителем и системой кондиционирования воздуха
- Стальной навес
- Навес с конструкциями ROPS/FOPS
- Сертифирование на эксплуатацию в Италии (IRN)
- Модуль записи
- Дверца доступа к заливной горловине топливного бака

* Некоторые дополнительные принадлежности и возможности доступны не во всех регионах. За подробными техническими характеристиками обращайтесь к вашему дилеру Cat.



УДОБСТВО ТЕХНИЧЕСКОГО ОБСЛУЖИВАНИЯ

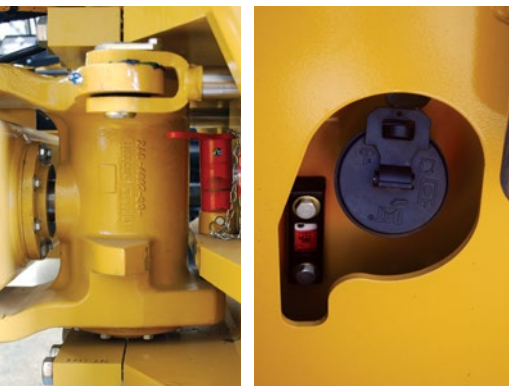
ДЛИННЫЕ ИНТЕРВАЛЫ ОБСЛУЖИВАНИЯ И ХОРОШАЯ ДОСТУПНОСТЬ ТОЧЕК ОБСЛУЖИВАНИЯ.

МАКСИМАЛЬНАЯ ЭКСПЛУАТАЦИОННАЯ ГОТОВНОСТЬ

Плановое техническое обслуживание вибрационных грунтовых катков Cat проводится с правой стороны машины, причем доступ специалиста ко всем основным компонентам обеспечен с земли. Прочный цельный капот при открывании поднимается вперед, что обеспечивает отличный доступ к двигателю и системе охлаждения. Конечно, лучше (и дешевле) всего использовать оборудование, которое просто поддерживать в рабочем состоянии. Поэтому эти грунтовые катки оснащены необслуживаемым шарнирным сочленением рамы и отличаются увеличенными межсервисными интервалами.

ОСОБЕННОСТИ

- Самодиагностика при помощи электронных блоков управления (ЭБУ)
- Определение снижения производительности ниже нормального уровня и предупреждение оператора
- Интервал регулярной замены масла системы вибрации составляет 3 года/3000 моточасов, что повышает эксплуатационную готовность и снижает расходы на владение и эксплуатацию
- Интервал между заменами гидравлического масла составляет 3000 моточасов, а фильтр установлен с наружной стороны корпуса под платформой оператора, что облегчает доступ к нему
- Интервал замены моторного масла составляет 500 моточасов
- Для облегчения очистки блок охлаждения откидывается
- В шарнирном сочленении применены подшипники, не требующие смазки в течение всего срока службы
- Визуальные индикаторы предоставляют мгновенную информацию об уровнях жидкостей
- Простое и чистое взятие проб масла предотвращает ненужные замены жидкостей.



ПРОИЗВОДИТЕЛЬНОСТЬ

В ЛЮБОЙ СИТУАЦИИ.

ПРЕИМУЩЕСТВА НАДЕЖНОСТИ В КАЖДОЙ МАШИНЕ

- Двигатели Cat C4.4 с технологией ACERT и Cat C3.4B соответствуют требованиям стандартов на выбросы загрязняющих веществ Tier 4 Final Агентства по охране окружающей среды США и Stage IV EC*
- двигатели Cat C4.4 ACERT и C6.6 ACERT соответствуют требованиям бразильских стандартов на выбросы загрязняющих веществ MAR-1**
- Экономичный режим, снижающий расход топлива
- Увеличенные интервалы между заменами жидкостей и фильтров
- Система контроля качества уплотнения Cat максимально повышает эффективность
- Оптимальное распределение массы и подбор амплитуд снижают количество необходимых проходов
- Увеличение срока службы машины и снижение уровня производимого ей шума благодаря использованию надежного блока цилиндров и прочных компонентов
- Увеличенный объем системы охлаждения продлевает срок службы гидравлической жидкости, предотвращает перегрев, а также снижает рабочую температуру
- Экологически безопасные сливные краны снижают вероятность возникновения утечек при сливе жидкостей из машины

* Доступны только в странах, в которых действуют стандарты Tier 4 Final и Stage IV, регулирующие выбросы загрязняющих веществ. За подробными техническими характеристиками обращайтесь к вашему дилеру Cat.

** Для моделей, предназначенных для бразильского рынка.

Эффективное использование технологий и инновационных решений повышает эффективность и производительность с одновременным снижением неблагоприятного воздействия на окружающую среду и помогает заказчикам в достижении той же цели.





ОБУЧЕНИЕ

РЕШЕНИЯ ДЛЯ ОПТИМИЗАЦИИ ИНВЕСТИЦИЙ В РАБОЧУЮ СИЛУ.

БОЛЕЕ БЕЗОПАСНЫЕ И ПРОИЗВОДИТЕЛЬНЫЕ РАБОЧИЕ ПЛОЩАДКИ

Обучение – это вклад в устойчивое развитие вашей команды. Обучение не только позволяет операторам ознакомиться с требованиями техники безопасности, но и обеспечивает дополнительные преимущества, например, позволяет сотрудникам овладеть навыками, необходимыми для правильного управления машиной. Кроме того, благодаря обучению вы можете добиться наибольшей отдачи от персонала и извлечь максимум из приобретенного оборудования.

ДОПОЛНИТЕЛЬНОЕ ОБУЧЕНИЕ

- Большая часть курсов обучения проходит на рабочей площадке, на вашем предприятии, у дилера Cat или на предприятиях Caterpillar
- Курсы обучения проводятся для отдельных сотрудников или целой команды, помогая каждому понять свою роль и свою задачу в производственном цикле всей рабочей площадки
- Большая часть программ разработана, чтобы помочь участникам поделиться своими новыми знаниями с другими членами команды
- Для получения более подробной информации о программах обучения обратитесь к дилеру Cat

КУЛАЧКОВЫЙ ВАЛЕЦ ТЕХНИЧЕСКИЕ ХАРАКТЕРИСТИКИ

	CP44B	CP54B	CP56B	CP68B	CP74B
Эксплуатационная масса					
Машина с конструкцией ROPS/FOPS – кг	7228	10 935	11 465	–	–
Масса на вальце с конструкциями ROPS/FOPS – кг	3601	6 300	6 365	–	–
Машина с конструкцией CAB – кг	7471	11 135	11 665	14 685	16 355
Масса на вальце с конструкцией CAB – кг	3711	6 395	6 455	9 250	10 725

Размеры машины					
Габаритная длина – м	5,09	5,85	5,86	6,05	6,05
Габаритная длина с планировочным отвалом – м	5,61	–	6,40	6,55	6,55
Габаритная ширина – м	1,8	2,30	2,30	2,33	2,33
Габаритная ширина с планировочным отвалом – м	2,12	–	2,50	2,50	2,50
Максимальная высота машины – м	2,85	3,11	3,11	3,11	3,11
Колесная база – м	2,6	2,90	2,90	2,90	2,90
Дорожный просвет – мм	408	450	454	445	445
Просвет для бордюра – мм	371	551	506	497	497
Минимальный радиус поворота по внутреннему краю вальца – м	3,05	3,68	3,68	3,68	3,68

Размеры вальца					
Ширина вальца – мм	1676	2 134	2 134	2 134	2 134
Толщина обечайки вальца – мм	25	25	30	30	40
Диаметр вальца – мм	1047	1 295	1 295	1 295	1 295
Диаметр вальца по кулачкам, овальным – мм	1225	1 549	1 549	1 549	1 549
Диаметр вальца по кулачкам, квадратным – мм	1207	1 493	1 493	1 493	1 493
Число кулачков	108	140	140	140	140
Высота кулачка, овальная поверхность – мм	89	127	127	127	127
Высота кулачка, квадратная поверхность – мм	79,4	100	100	100	100
Площадь кулачка, овальная поверхность – см ²	63,8	74,4	74,4	74,4	74,4
Площадь кулачка, квадратная поверхность – см ²	95,5	123	123	123	123

Система вибрации					
Максимальная частота – Гц	31,9	30,5	30,5	30,5	28
Номинальная амплитуда при максимальной частоте					
Высокая – мм	1,59	1,9	2,1	2,1	2,1
Низкая – мм	0,80	0,88	0,98	0,98	0,98
Центробежная сила					
Высокая – кН	133	266	301	301	332
Низкая – кН	67	133	141	141	166

Силовая передача					
Двигатель	Cat C3.4B	Cat C4.4 ACERT	Cat C4.4 ACERT [†]	Cat C4.4 ACERT [†]	Cat C4.4 ACERT [†]
Полная мощность ISO 14396 – кВт (hp) при 2 200 об/мин	75 (100,6)	98 (131)	117 (157)	117 (157)	129,5 (173,7)
Максимальная скорость – км/ч	11,4	11	11,4	11,4	11,4
Размер шин	14,9 x 24	23,1 x 26	23,1 x 26	23,1 x 26	23,1 x 26

Разное					
Электрическая система – вольт	12	24	24	24	24
Угол складывания шарнирного сочленения – градусы	37	34	34	34	34
Угол качания рамы – градусы	15	15	15	15	15
Объем топливного бака – л	150	242	242	242	332
Вместимость бака для жидкости для очистки дизельных выхлопных газов – л	18,9	15	15	15	15

ТЕХНИЧЕСКИЕ ХАРАКТЕРИСТИКИ ГЛАДКИЙ ВАЛЕЦ

	CS44B	CS54B	CS56B	CS64B	CS66B ¹
Эксплуатационная масса					
Машина с конструкцией ROPS/FOPS – кг	6943	10 355	11 290	–	–
Масса на вальце с конструкциями ROPS/FOPS – кг	3384	5 785	6 255	–	–
Статическая линейная нагрузка с ROPS/FOPS – кг/см	20,2	27,1	29,3	–	–
Машина с конструкцией CAB – кг	7210	10 555	11 500	12 355	12 360
Масса на вальце с конструкцией CAB – кг	3518	5 880	6 350	7 120	7 355
Статическая линейная нагрузка с кабиной – кг/см	21	27,6	29,8	33,4	34,5
Размеры машины					
Габаритная длина – м	5,09	5,85	5,86	5,85	5,86
Габаритная длина с планировочным отвалом – м	5,62	–	6,40	–	6,40
Габаритная ширина – м	1,8	2,30	2,30	2,33	2,33
Габаритная ширина с планировочным отвалом – м	2,12	–	2,50	–	2,50
Максимальная высота машины – м	2,85	3,11	3,11	3,11	3,11
Колесная база – м	2,6	2,90	2,90	2,90	2,90
Дорожный просвет – мм	411	442	442	442	442
Просвет для бордюра – мм	369	543	494	491	494
Минимальный радиус поворота по внутреннему краю вальца – м	3,05	3,68	3,68	3,68	3,68
Размеры вальца					
Ширина вальца – мм	1676	2 134	2 134	2 134	2 134
Толщина обечайки вальца – мм	25	25	30	25	30
Диаметр вальца – мм	1221	1 534	1 534	1 534	1 534
Размеры вальца с кулачковым бандажом					
Диаметр вальца по кулачкам – мм	1420	1 730	1 730	1 730	1 730
Число кулачков	98	120	120	120	120
Высота кулачка – мм	89	90	90	90	90
Площадь кулачка, овальная поверхность – см ²	63,8	63,5	63,5	63,5	63,5
Площадь кулачка, квадратная поверхность – см ²	95,5	123	123	123	123
Система вибрации					
Максимальная частота – Гц	31,9	30,5	30,5	30,5	30,5
Номинальная амплитуда при максимальной частоте					
Высокая – мм	1,67	1,9	2,1	1,9	2,1
Низкая – мм	0,84	0,95	0,98	0,95	0,98
Центробежная сила					
Высокая – кН	133	234	301	234	301
Низкая – кН	67	133	141	133	141
Силовая передача					
Двигатель	Cat C3.4B	Cat C4.4 ACERT	Cat C4.4 ACERT [†]	Cat C4.4 ACERT	Cat C4.4 ACERT
Полная мощность ISO 14396 – кВт (hp) при 2 200 об/мин	75 (100,6)	98 (131)	117 (157)	98 (131)	117 (157)
Максимальная скорость – км/ч	11,4	11	11,4	11	11,4
Размер шин	14,9 x 24	23,1 x 26	23,1 x 26	23,1 x 26	23,1 x 26
Разное					
Электрическая система – вольт	12	24	24	24	24
Угол складывания шарнирного сочленения – градусы	37	34	34	34	34
Угол качания рамы – градусы	15	15	15	15	15
Объем топливного бака – л	150	242	242	242	242
Вместимость бака для жидкости для очистки дизельных выхлопных газов – л	18,9	15	15	15	15

ГЛАДКИЙ ВАЛЕЦ ТЕХНИЧЕСКИЕ ХАРАКТЕРИСТИКИ

	CS68B	CS74B	CS76B ¹	CS78B	CS79B ²
Эксплуатационная масса					
Машина с конструкцией ROPS/FOPS – кг	–	–	–	–	–
Масса на вальце с конструкциями ROPS/FOPS – кг	–	–	–	–	–
Статическая линейная нагрузка с ROPS/FOPS – кг/см	–	–	–	–	–
Машина с конструкцией CAB – кг	14 325	16 000	17 445	18 700	20 200
Масса на вальце с конструкцией CAB – кг	9 150	10 620	12 190	13 440	13 612
Статическая линейная нагрузка с кабиной – кг/см	42,9	49,7	57,1	63	63,6

Размеры машины					
Габаритная длина – м	6,05	6,05	6,13	6,13	6,13
Габаритная длина с планировочным отвалом – м	6,55	6,55	–	–	–
Габаритная ширина – м	2,33	2,33	2,36	2,46	2,46
Габаритная ширина с планировочным отвалом – м	2,50	2,50	–	–	–
Максимальная высота машины – м	3,11	3,11	3,11	3,11	3,11
Колесная база – м	2,90	2,90	2,90	2,90	2,90
Дорожный просвет – мм	437	437	437	437	437
Просвет для бордюра – мм	489	489	528	535	535
Минимальный радиус поворота по внутреннему краю вальца – м	3,68	3,68	3,68	3,68	3,68

Размеры вальца					
Ширина вальца – мм	2134	2 134	2 134	2 134	2 134
Толщина обечайки вальца – мм	30	40	40	40	40
Диаметр вальца – мм	1534	1 534	1 534	1 534	1 534

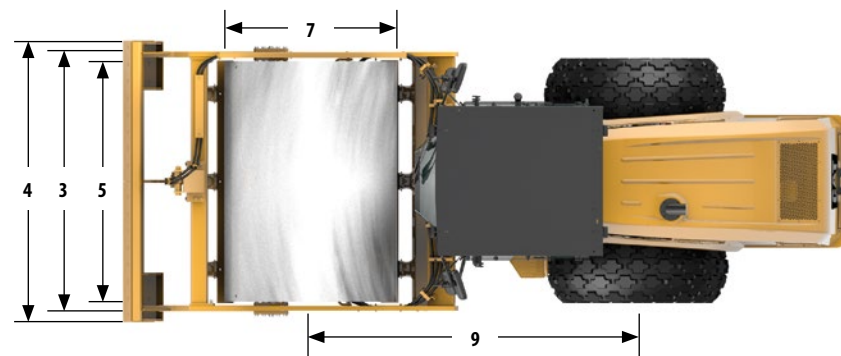
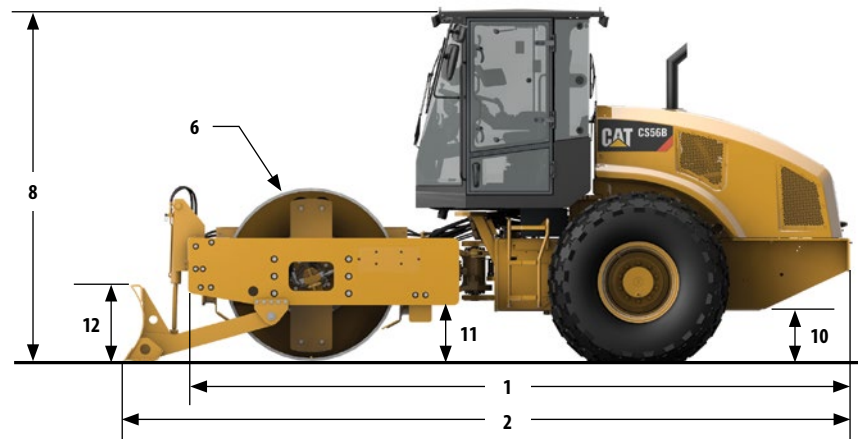
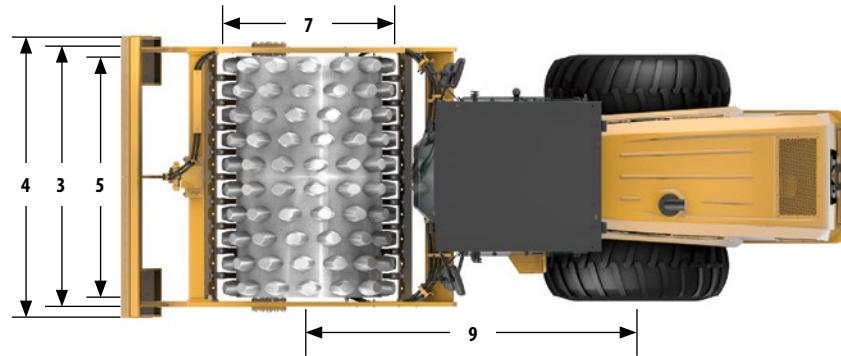
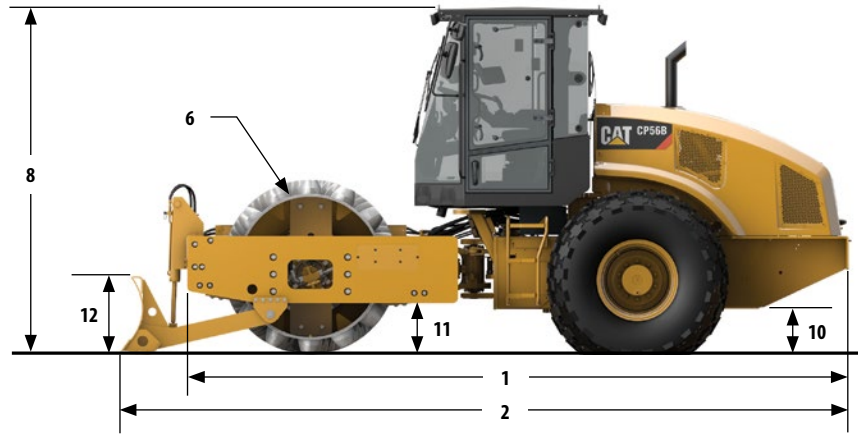
Размеры вальца с кулачковым банджом					
Диаметр вальца по кулачкам – мм	1730	1 730	1 730	1 730	1 730
Число кулачков	120	120	120	120	120
Высота кулачка – мм	90	90	90	90	90
Площадь кулачка, овальная поверхность – см ²	63,5	63,5	63,5	63,5	63,5
Площадь кулачка, квадратная поверхность – см ²	123	123	123	123	123

Система вибрации					
Максимальная частота – Гц	30,5	28	28	28	28
Номинальная амплитуда при максимальной частоте					
Высокая – мм	2,1	2,1	2,1	2,1	2,1
Низкая – мм	0,98	0,98	0,98	0,98	0,98
Центробежная сила					
Высокая – кН	301	332	332	332	332
Низкая – кН	141	166	166	166	166

Силовая передача					
Двигатель	Cat C4.4 ACERT ¹	Cat C4.4 ACERT ¹	Cat C4.4 ACERT	Cat C4.4 ACERT ¹	Cat C6.6 ACERT
Полная мощность ISO 14396 – кВт (hp) при 2 200 об/мин	117 (157)	129,5 (173,7)	129,5 (173,7)	129,5 (173,7)	129,5 (173,7)
Максимальная скорость – км/ч	11,4	11,4	11,4	11,4	11,4
Размер шин	23,1 x 26	23,1 x 26	23,1 x 26	23,1 x 26	23,1 x 26

Разное					
Электрическая система – вольт	24	24	24	24	24
Угол складывания шарнирного сочленения – градусы	34	34	34	34	34
Угол качания рамы – градусы	15	15	15	15	15
Объем топливного бака – л	242	332	332	332	332
Вместимость бака для жидкости для очистки дизельных выхлопных газов – л	15	15	15	15	–

РАЗМЕРЫ



	CP44B	CP54B	CP56B	CP68B	CP74B
Размеры машины					
1 Габаритная длина – м	5,09	5,85	5,86	6,05	6,05
2 Габаритная длина с планировочным отвалом – м	5,61	–	6,40	6,55	6,55
3 Габаритная ширина – м	1,8	2,30	2,30	2,33	2,33
4 Габаритная ширина с планировочным отвалом – м	2,12	–	2,50	2,50	2,50
5 Ширина вальца – мм	1676	2134	2134	2134	2134
6 Толщина вальца – мм	25	25	30	30	40
7 Диаметр вальца по кулачкам – мм	1225	1549	1549	1549	1549
8 Габаритная высота с кабиной, оснащенной конструкцией ROPS/FOPS – м	2,85	3,11	3,11	3,11	3,11
Габаритная высота с конструкциями ROPS/FOPS – м	2,81	3,08	3,08	–	–
9 Колесная база – м	2,6	2,90	2,90	2,90	2,90
10 Дорожный просвет – мм	408	450	454	445	445
11 Минимальное расстояние от бордюра – мм	371	551	506	497	497
12 Высота дополнительного планировочного отвала – мм	575	–	688	688	688

	CS44B	CS54B	CS56B	CS64B	CS66B ¹
Размеры машины					
1 Габаритная длина – м	5,09	5,85	5,86	5,85	5,86
2 Габаритная длина с планировочным отвалом – м	5,62	–	6,40	–	6,40
3 Габаритная ширина – м	1,8	2,30	2,30	2,33	2,33
4 Габаритная ширина с планировочным отвалом – м	2,12	–	2,50	–	2,50
5 Ширина вальца – мм	1676	2134	2134	2134	2134
6 Толщина вальца – мм	25	25	30	25	30
7 Диаметр вальца – мм	1221	1534	1534	1534	1534
8 Габаритная высота с кабиной, оснащенной конструкцией ROPS/FOPS – м	2,85	3,11	3,11	3,11	3,11
Габаритная высота с конструкциями ROPS/FOPS – м	2,81	3,08	3,08	–	–
9 Колесная база – м	2,6	2,90	2,90	2,90	2,90
10 Дорожный просвет – мм	411	442	442	442	442
11 Минимальное расстояние от бордюра – мм	369	543	494	491	494
12 Высота дополнительного планировочного отвала – мм	575	–	688	–	688

	CS68B	CS74B	CS76B ¹	CS78B	CS79B ²
Размеры машины					
1 Габаритная длина – м	6,05	6,05	6,13	6,13	6,13
2 Габаритная длина с планировочным отвалом – м	6,55	6,55	–	–	–
3 Габаритная ширина – м	2,33	2,33	2,36	2,46	2,46
4 Габаритная ширина с планировочным отвалом – м	2,50	2,50	–	–	–
5 Ширина вальца – мм	2134	2134	2134	2134	2134
6 Толщина вальца – мм	30	40	40	40	40
7 Диаметр вальца – мм	1534	1534	1534	1534	1534
8 Габаритная высота с кабиной, оснащенной конструкцией ROPS/FOPS – м	3,11	3,11	3,11	3,11	3,11
Габаритная высота с конструкциями ROPS/FOPS – м	–	–	–	–	–
9 Колесная база – м	2,90	2,90	2,90	2,90	2,90
10 Дорожный просвет – мм	437	437	437	437	437
11 Минимальное расстояние от бордюра – мм	489	489	528	535	535
12 Высота дополнительного планировочного отвала – мм	688	688	–	–	–

Эффективно используя богатый опыт в сфере землеройных работ, компания Caterpillar создала линейку вибрационных грунтовых катков, которые позволяют подрядчикам по всему миру с уверенностью создавать прочное основание под их проекты.



ВМЕСТЕ МЫ СПРАВИМСЯ.™



QRDQ1565-09 (03/17)
(Перевод: 04/17)

© Caterpillar, 2017.
Все права защищены

Материалы и технические характеристики могут быть изменены без предварительного уведомления.

Машины, изображенные на фотографиях, могут быть оснащены специальным оборудованием, не входящим в стандартную комплектацию. Некоторые машины доступны не во всех регионах сбыта. За подробными техническими характеристиками обращайтесь к вашему дилеру Cat.

CAT, CATERPILLAR, ВМЕСТЕ МЫ СПРАВИМСЯ, соответствующие логотипы, "Caterpillar Yellow" и маркировка техники "Power Edge", а также идентификационные данные корпорации и ее продукции, используемые в данной публикации, являются товарными знаками компании Caterpillar и не могут использоваться без разрешения.

