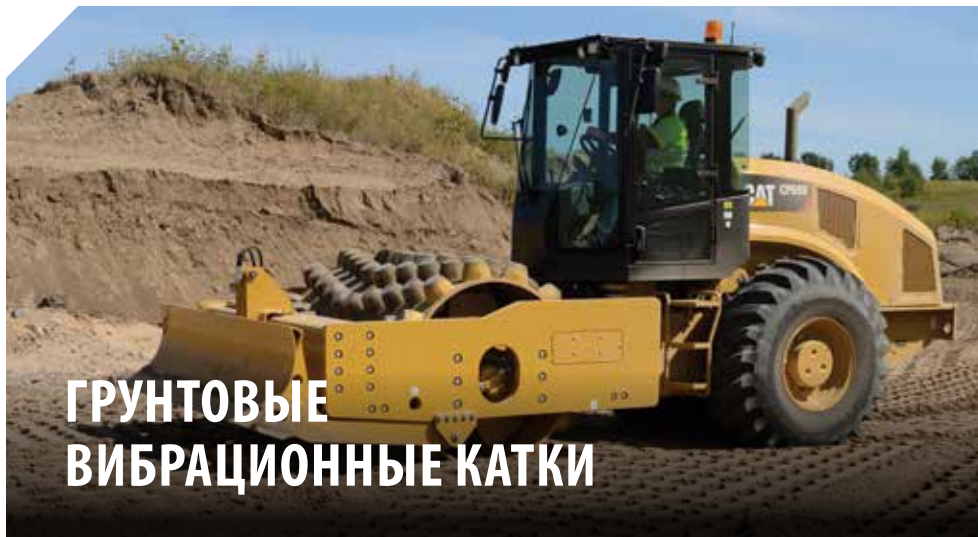




**УКЛАДКА ДОРОЖ-  
НОГО ПОКРЫТИЯ  
ПРОДУКЦИИ ДЛЯ ДОРОЖНЫХ РАБОТ**



Грунтовые вибрационные катки Cat® — это прочные и надежные машины. Они сочетают высокие показатели по уплотнению с высокой скоростью и способностью преодолевать подъемы, что позволяет максимально эффективно выполнять широкий спектр работ.

	Эксплуатационная масса	Ширина полосы уплотнения	Полная мощность	Двигатель	Сертификация на уровень выбросов
<b>CS34</b> Гладкий валец	4445 кг (9799 фнт)	1270 мм (50 дюймов)	55,5 кВт (74,4 hp)	C3.4B	B
<b>CP34</b> Кулачковый валец	4995 кг (11 000 фнт)	1270 мм (50 дюймов)	55,5 кВт (74,4 hp)	C3.4B	B
<b>CS44B</b> Гладкий валец	6943 кг (15 307 фнт)	1676 мм (66 дюймов)	75 кВт (100,6 hp)	C3.4B	B
			74,5 кВт (99,9 hp)	C4.4	D, G
<b>CP44B</b> Кулачковый валец	7228 кг (15 935 фнт)	1676 мм (66 дюймов)	75 кВт (100,6 hp)	C3.4B	B
			74,5 кВт (99,9 hp)	C4.4	D, G
<b>CS10 GC</b> Гладкий валец	10 449 кг (23 036 фнт)	2134 мм (84 дюйма)	90 кВт (120,7 hp)	C3.6	A
			83 кВт (111,3 hp)	C4.4	D
<b>CS54B</b> Гладкий валец	10 555 кг (23 265 фнт)	2134 мм (84 дюйма)	97,9 кВт (131,3 hp)	C4.4	B
			96,5 кВт (129,4 hp)	C4.4	D, G
<b>CS11 GC</b> Гладкий валец	11 182 кг (24 652 фнт)	2134 мм (84 дюйма)	90 кВт (120,7 hp)	C3.6	A
			83 кВт (111,3 hp)	C4.4	D
<b>CP11 GC</b> Кулачковый валец	11 344 кг (25 009 фнт)	2134 мм (84 дюйма)	90 кВт (120,7 hp)	C3.6	A
<b>CP54B</b> Кулачковый валец	11 135 кг (24 539 фнт)	2134 мм (84 дюйма)	97,9 кВт (131,3 hp)	C4.4	B
			96,5 кВт (129,4 hp)	C4.4	D, G

hp = мощность в британских единицах

Некоторые модели поставляются не во все регионы. Чтобы получить информацию о наличии, обратитесь к местному дилеру.

Значения массы являются приблизительными и зависят от рынка сбыта и дополнительного оборудования.

Некоторые конфигурации являются стандартными не для всех рынков сбыта.

- A. Tier 4 Final Агентства по защите окружающей среды США / Stage V EC
- B. Стандарт Tier 4 Final Агентства по охране окружающей среды США / европейский стандарт Stage IV
- C. Tier 4 Interim Агентства по охране окружающей среды США / Stage IIIB EC
- D. Технология, соответствующая стандартам, эквивалентным Tier 3 Final Агентства по охране окружающей среды США и Stage IIIA EC
- E. Китайский стандарт для внедорожной техники Stage III
- F. Технология, соответствующая стандартам, эквивалентным Tier 2 Агентства по охране окружающей среды США / Stage II EC
- G. Бразилия, MAR-1



## ГРУНТОВЫЕ ВИБРАЦИОННЫЕ КАТКИ

	Эксплуатационная масса	Ширина полосы уплотнения	Полная мощность	Двигатель	Сертификация на уровень выбросов
<b>CS56B</b> Гладкий валец	11 500 кг (25 346 фунт)	2134 мм (84 дюйма)	117 кВт (156,9 hp)	C4.4	B
			116,1 кВт (155,7 hp)	C7.1	D, G
<b>CP56B</b> Кулачковый валец	11 665 кг (25 707 фунт)	2134 мм (84 дюйма)	117 кВт (156,9 hp)	C4.4	B
			116,1 кВт (155,7 hp)	C7.1	D, G
<b>CS64B</b> Гладкий валец	12 055 кг (26 569 фунт)	2134 мм (84 дюйма)	97,9 кВт (131,3 hp)	C4.4	B
			96,5 кВт (129,4 hp)	C4.4	D, G
<b>CS12 GC</b> Гладкий валец	12 609 кг (27 798 фунт)	2134 мм (84 дюйма)	90 кВт (120,7 hp)	C3.6	A
			83 кВт (111,3 hp)	C4.4	D
<b>CP12 GC</b> Кулачковый валец	12 596 кг (27 769 фунт)	2134 мм (84 дюйма)	90 кВт (120,7 hp)	C3.6	A
<b>CS66B</b> Гладкий валец	12 360 кг (27 245 фунт)	2134 мм (84 дюйма)	117 кВт (156,9 hp)	C4.4	B
<b>CS68B</b> Гладкий валец	14 325 кг (31 572 фунт)	2134 мм (84 дюйма)	117 кВт (156,9 hp)	C4.4	B
			116,1 кВт (155,7 hp)	C7.1	D, G
<b>CP68B</b> Кулачковый валец	14 685 кг (32 370 фунт)	2134 мм (84 дюйма)	117 кВт (156,9 hp)	C4.4	B
			116,1 кВт (155,7 hp)	C7.1	D, G
<b>CS74B</b> Гладкий валец	16 000 кг (35 264 фунт)	2134 мм (84 дюйма)	129,4 кВт (173,5 hp)	C4.4	B
			129 кВт (173 hp)	C7.1	D, G
<b>CP74B</b> Кулачковый валец	16 355 кг (36 048 фунт)	2134 мм (84 дюйма)	129,4 кВт (173,5 hp)	C4.4	B
			129 кВт (173 hp)	C7.1	D, G
<b>CS76B</b> Гладкий валец	17 445 кг (38 450 фунт)	2134 мм (84 дюйма)	129,4 кВт (173,5 hp)	C4.4	B
<b>CP76B</b> Кулачковый валец	17 087 кг (37 670 фунт)	2134 мм (84 дюйма)	129 кВт (173 hp)	C7.1	D, G
<b>CS78B</b> Гладкий валец	18 700 кг (41 214 фунт)	2134 мм (84 дюйма)	129,4 кВт (173,5 hp)	C4.4	B
			129 кВт (173 hp)	C7.1	D, G
<b>CS79B</b> Гладкий валец	20 200 кг (44 577 фунт)	2134 мм (84 дюйма)	129 кВт (173 hp)	C7.1	D, G



## АСФАЛЬТОУКЛАДЧИКИ

Асфальтоукладчики Cat оснащаются интуитивно понятными и доступными технологиями, а также вибробрусью быстрого нагрева. Эти функции в сочетании с дилерской поддержкой гарантируют выгодность приобретения асфальтоукладчиков Cat.

	Масса трактора	Макс. пропускная способность	Диапазон укладки по ширине	Полная мощность	Двигатель	Сертификация на уровень выбросов
<b>AP300F</b> Колесо	6600 кг (14 550 фунт)	406 т/ч (447 амер. т/ч)	700 мм – 4,0 м (27,5 дюйма – 13 фт 1 дюйм)	55 кВт (74,8 hp)	C3.3B	A, B, D, E, F, G
<b>AP355F</b> Mobil-Trac™	8730 кг (19 246 фунт)	406 т/ч (447 амер. т/ч)	700 мм – 4,6 м (27,5 дюйма – 15 фт 1 дюйм)	55 кВт (74,8 hp)	C3.3B	A, B, D, E, F, G
<b>AP500F</b> Колесо	13 161 кг (29 020 фунт)	1168 т/ч (1288 амер. т/ч)	2,55–6,5 м (8 фт 4 дюйма – 21 фт 4 дюйма)	106 кВт (142 hp)	C4.4	B, E, G
<b>AP555F</b> Mobil-Trac	13 800 кг (30 430 фунт)	1168 т/ч (1288 амер. т/ч)	2,55–7,5 м (8 фт 4 дюйма – 24 фт 5 дюймов)	106 кВт (142 hp)	C4.4	B, E, G
<b>AP600F</b> Колесо	13 845 кг (30 522 фунт)	1300 т/ч (1433 амер. т/ч)	2,55–8,0 м (8 фт 4 дюйма – 26 фт 4 дюйма)	129 кВт (173 hp) 151 кВт (202 hp)	C4.4 C7.1	B, G D, E, G
<b>AP655F</b> Mobil-Trac	15 584 кг (34 356 фунт)	1300 т/ч (1433 амер. т/ч)	2,55–10,0 м (8 фт 4 дюйма – 33 фт)	129 кВт (173 hp) 151 кВт (202 hp)	C4.4 C7.1	B, G D, E, G
<b>AP655F</b> Стальная гусеничная лента	16 043 кг (35 368 фунт)	1300 т/ч (1433 амер. т/ч)	2,55–10,0 м (8 фт 4 дюйма – 33 фт)	129 кВт (173 hp) 151 кВт (202 hp)	C4.4 C7.1	B D, E, G
<b>AP655F L</b> Стальная гусеничная лента	17 440 кг (38 449 фунт)	1300 т/ч (1433 амер. т/ч)	2,55–10,0 м (8 фт 4 дюйма – 33 фт)	151 кВт (202 hp)	C7.1	D, E
<b>AP1000F</b> Колесо	15 794 кг (34 820 фунт)	1602 т/ч (1766 амер. т/ч)	3,0–7,65 м (9 фт 10 дюймов – 25 фт)	168 кВт (225 hp)	C7.1	B
<b>AP1055F</b> Mobil-Trac	17 031 кг (37 553 фунт)	1602 т/ч (1766 амер. т/ч)	3,0–10,0 м (9 фт 10 дюймов – 33 фт)	168 кВт (225 hp) 186 кВт (249 hp)	C7.1 C7.1	B, G D, E, G

hp = мощность в британских единицах

Некоторые модели поставляются не во все регионы. Чтобы получить информацию о наличии, обратитесь к местному дилеру.

От выбора бруса зависит минимальная и максимальная ширина укладки.

- A. Tier 4 Final Агентства по защите окружающей среды США / Stage V EC
- B. Стандарт Tier 4 Final Агентства по охране окружающей среды США / европейский стандарт Stage IV
- C. Tier 4 Interim Агентства по охране окружающей среды США / Stage IIIB EC
- D. Технология, соответствующая стандартам, эквивалентным Tier 3 Final Агентства по охране окружающей среды США и Stage IIIA EC
- E. Китайский стандарт для внедорожной техники Stage III
- F. Технология, соответствующая стандартам, эквивалентным Tier 2 Агентства по охране окружающей среды США / Stage II EC
- G. Бразилия, MAR-1

Вибробрусы Cat обеспечивают превосходную прочность, удобство регулировки и простоту обслуживания. Несложная замена нагревательного элемента и механически обработанные рамы вибробруса ускоряют техобслуживание и уменьшают эксплуатационные расходы.



## ВЫГЛАЖИВАЮЩИЕ ПЛИТЫ

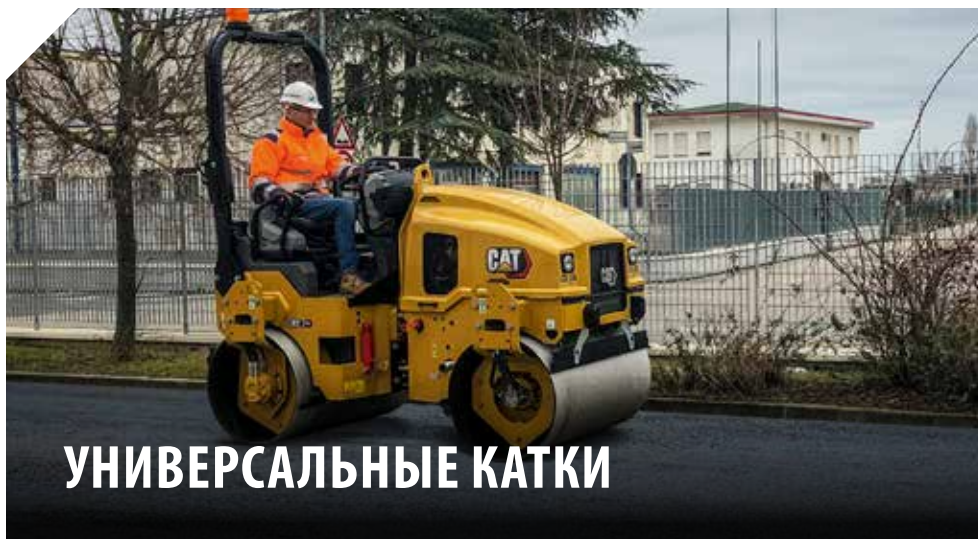
	Масса	Стандартное расстояние укладки	Максимальная ширина укладки	Минимальная ширина укладки	Система подогрева бруса
<b>Вибрационный брус SE34 V</b>	1400 кг (3086 фнт)	1,75–3,42 м (5 фт 9 дюймов – 11 фт 2 дюйма)	4,6 м (15 фт 1 дюйм)	700 мм (27,5 дюйма)	Электрический
<b>Трамбующий брус SE34 VT</b>	1450 кг (3196 фнт)	1,75–3,42 м (5 фт 9 дюймов – 11 фт 2 дюйма)	4,6 м (15 фт 1 дюйм)	700 мм (27,5 дюйма)	Электрический
<b>Вибрационный брус SE50 V</b>	3284 кг (7239 фнт)	2,55–5,0 м (8 фт 4 дюйма – 16 фт 4 дюйма)	6,5 м (21 фт 4 дюйма)	1,32 м (4 фт 4 дюйма)	Электрический
<b>Трамбующий брус SE50 VT</b>	3490 кг (7695 фнт)	2,55–5,0 м (8 фт 4 дюйма – 16 фт 4 дюйма)	8,0 м (26 фт 4 дюйма)	1,32 м (4 фт 4 дюйма)	Электрический
<b>Вибрационный брус SE60 V</b>	3400 кг (7495 фнт)	3,0–6,0 м (9 фт 10 дюймов – 19 фт 6 дюймов)	7,65 м (25,0 фута)	1,78 м (5 фт 10 дюймов)	Электрический
<b>Сверхширокий вибрационный брус SE60 V XW</b>	4070 кг (8973 фнт)	3,0–6,0 м (9 фт 10 дюймов – 19 фт 6 дюймов)	10,0 м (33,0 фута)	1,78 м (5 фт 10 дюймов)	Электрический
<b>Сверхширокий трамбующий брус SE60 VT XW</b>	4532 кг (9991 фнт)	3,0–6,0 м (9 фт 10 дюймов – 19 фт 6 дюймов)	10,0 м (33,0 фута)	1,78 м (5 фт 10 дюймов)	Электрический

Некоторые модели поставляются не во все регионы. Чтобы получить информацию о наличии, обратитесь к местному дилеру.

## ТАБЛИЦА СОВМЕСТИМОСТИ АСФАЛЬТОУКЛАДЧИКА И ВИБРОБРУСА

	AP300F	AP355F	AP500F	AP555F	AP600F	AP655F	AP1000F	AP1055F
<b>Вибрационный брус SE34 V</b>	•	•						
<b>Трамбующий брус SE34 VT*</b>	•	•						
<b>Вибрационный брус SE50 V</b>			•	•	•	•		
<b>Трамбующий брус SE50 VT*</b>			•	•	•	•		
<b>Вибрационный брус SE60 V</b>					•	•	•	•
<b>SE60 V XW</b> Сверхширокий вибробрус						•	•	•
<b>SE60 VT XW</b> Сверхширокий трамбующий брус*						•	•	•

\* Асфальтоукладчики, готовые к установке трамбующего механизма, оснащены дополнительной гидравликой, включающей насос, клапан и шланги для поддержания системы с трамбующим брусом.

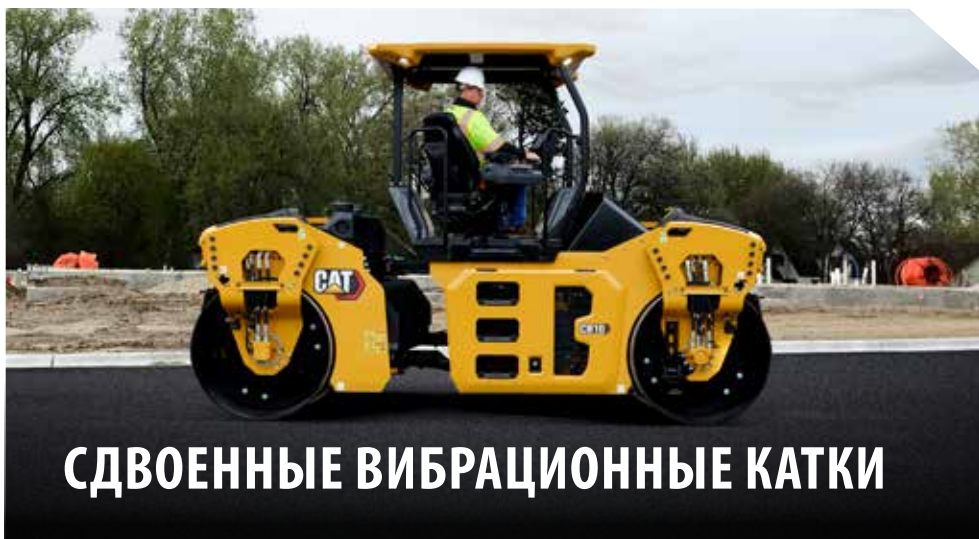


## УНИВЕРСАЛЬНЫЕ КАТКИ

Универсальные асфальтоукладчики Cat удобны в эксплуатации, транспортировке и техобслуживании.

	Эксплуатационная масса	Эксплуатационная масса с балластом	Ширина полосы уплотнения	Полная мощность	Двигатель	Сертификация на уровень выбросов
<b>CB1.7</b>	1605 кг (3538 фнт)	–	900 мм (35 дюймов)	18,4 кВт (24,7 hp)	C1.1	A, C, D
<b>CB1.8</b>	1735 кг (3825 фнт)	–	1000 мм (39 дюймов)	18,4 кВт (24,7 hp)	C1.1	A, C, D
<b>CB2.5</b>	2521 кг (5546 фнт)	3021 кг (6646 фнт)	1000 мм (39 дюймов)	36 кВт (48,2 hp)	C1.7T	A
	2250 кг (4960 фнт)	–	1000 мм (39 дюймов)	22,9 кВт (30,3 hp)	C1.5	C, D
<b>CB2.5 GC</b>	2521 кг (5546 фнт)	3021 кг (6646 фнт)	1000 мм (39 дюймов)	18,4 кВт (24,6 hp)	C1.7T	A
<b>CB22B</b>	2553 кг (5629 фнт)	–	1000 мм (39 дюймов)	27 кВт (36,2 hp)	C1.5	B
<b>CB24B</b>	2723 кг (6003 фнт)	–	1200 мм (47 дюймов)	27 кВт (36,2 hp)	C1.5	B
<b>CB24B XT</b>	3123 кг (6885 фнт)	–	1200 мм (47 дюймов)	27 кВт (36,2 hp)	C1.5	B
<b>CB2.7</b>	2698 кг (5936 фнт)	3198 кг (7036 фнт)	1200 мм (47 дюймов)	36 кВт (48,2 hp)	C1.7T	A
	2510 кг (5533 фнт)	2910 кг (6415 фнт)	1300 мм (51 дюйм)	22,9 кВт (30,3 hp)	C1.5	C, D
<b>CB2.7 GC</b>	2698 кг (5936 фнт)	3198 кг (7036 фнт)	1200 мм (47 дюймов)	18,4 кВт (24,6 hp)	C1.7T	A
<b>CB2.9</b>	2916 кг (6415 фнт)	3416 кг (7515 фнт)	1300 мм (51 дюйм)	36 кВт (48,2 hp)	C1.7T	A
	2700 кг (5952 фнт)	2980 кг (6570 фнт)	1300 мм (51 дюйм)	22,9 кВт (30,3 hp)	C1.5	C, D
<b>CB32B</b>	2808 кг (6190 фнт)	3208 кг (7071 фнт)	1300 мм (51 дюйм)	27 кВт (36,2 hp)	C1.5	B
<b>CB34B</b>	3699 кг (8155 фнт)	4099 кг (9036 фнт)	1300 мм (51 дюйм)	36,4 кВт (48,8 hp)	C2.2	B, G
<b>CB36B</b>	3803 кг (8385 фнт)	4400 кг (9700 фнт)	1400 мм (55 дюймов)	36,4 кВт (48,8 hp)	C2.2	B, G
<b>CB4.0</b>	3623 кг (7971 фнт)	4315 кг (9493 фнт)	1300 мм (51 дюйм)	36 кВт (48,2 hp)	C1.7T	A
<b>CB4.4</b>	3801 кг (8362 фнт)	4493 кг (9885 фнт)	1400 мм (55 дюймов)	36 кВт (48,2 hp)	C1.7T	A
<b>CC2.6 Combi</b>	2260 кг (4982 фнт)	–	1200 мм (47 дюймов)	22,9 кВт (30,3 hp)	C1.5	C, D
<b>CC24B Combi</b>	2441 кг (5380 фнт)	2779 кг (6114 фнт)	1200 мм (47 дюймов)	27 кВт (36,2 hp)	C1.5	B
<b>CC2.7 Combi</b>	2599 кг (5718 фнт)	–	1200 мм (47 дюймов)	36 кВт (48,2 hp)	C1.7T	A
<b>CC2.7 GC Combi</b>	2599 кг (5718 фнт)	2779 кг (6114 фнт)	1200 мм (47 дюймов)	18,4 кВт (24,6 hp)	C1.7T	A
<b>CC34B Combi</b>	3378 кг (7446 фнт)	–	1300 мм (51 дюйм)	36,4 кВт (48,8 hp)	C2.2	B, G
<b>CC4.0 Combi</b>	3586 кг (7889 фнт)	3936 кг (8659 фнт)	1300 мм (51 дюйм)	36 кВт (48,2 hp)	C1.7T	A

В наличии имеется широкий ассортимент размеров и конфигураций тандемных вибрационных катков Cat для выполнения любых работ. Большие двойные вальцы легко настраиваются для обеспечения максимального уплотнения любого типа укладываемой смеси.



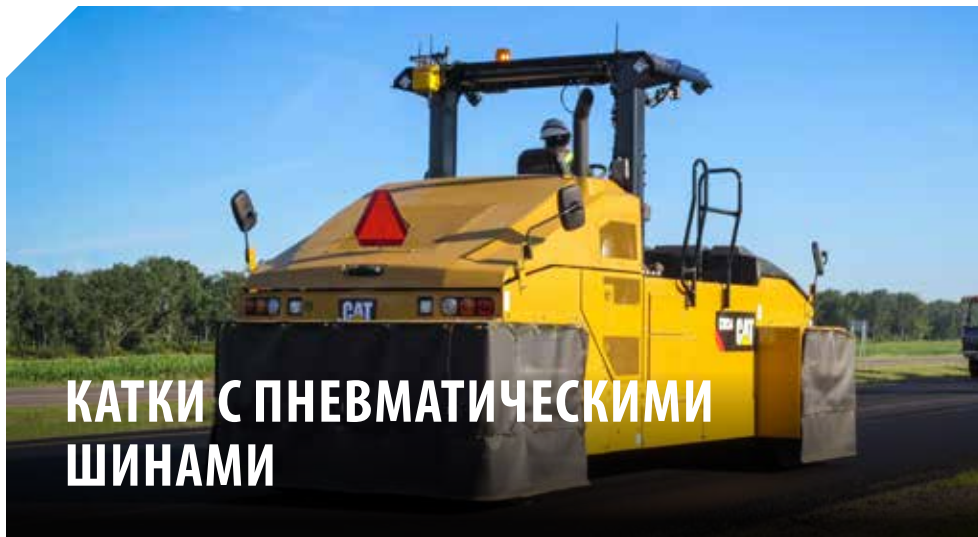
## СДВОЕННЫЕ ВИБРАЦИОННЫЕ КАТКИ

	Эксплуатационная масса	Стандартная ширина уплотнения	Максимальная ширина уплотнения	Полная мощность	Двигатель	Сертификация на уровень выбросов
<b>CB7</b>	8625 кг (19 015 фунт)	1500 мм (59 дюймов)	1670 мм (66 дюймов)	74,4 кВт (100 hp)	C3.6	A
	8190 кг (18 056 фунт)			82,1 кВт (110 hp)	C4.4	D, E, G
<b>CB8</b>	8720 кг (19 224 фунт)	1700 мм (67 дюймов)	1870 мм (73 дюйма)	75 кВт (100,6 hp)	C3.4B	C
				82,1 кВт (110 hp)	C4.4	D, E
<b>CB10</b>	9815 кг (21 638 фунт)	1700 мм (67 дюймов)	1870 мм (73 дюйма)	90 кВт (120 hp)	C3.6	A
	9710 кг (21 407 фунт)			97 кВт (130 hp)	C4.4	D, E, G
<b>CB13</b>	12 500 кг (27 557 фунт)	2000 мм (79 дюймов)	2170 мм (85 дюймов)	106 кВт (142 hp)	C4.4	B, D, E
<b>CB15</b>	13 135 кг (28 958 фунт)	2130 мм (84 дюйма)	2300 мм (90 дюймов)	106 кВт (142 hp)	C4.4	B, D, E
<b>CB16</b>	14 488 кг (31 941 фунт)	2130 мм (84 дюйма)	2300 мм (90 дюймов)	106 кВт (142 hp)	C4.4	B, D, E
<b>CD8</b>	7400 кг (16 314 фунт)	1500 мм (59 дюймов)	2820 мм (9 фт 3 дюйма)	75 кВт (100 hp)	C3.4B	C
<b>CD10</b>	9030 кг (19 908 фунт)	1700 мм (67 дюймов)	3020 мм (9 фт 9 дюймов)	75 кВт (100 hp)	C3.4B	C
<b>CCS9 Combi</b>	9000 кг (19 842 фунт)	2130 мм (84 дюйма)	2130 мм (84 дюйма)	98 кВт (129 hp)	C4.4	B

hp = мощность в британских единицах

Некоторые модели поставляются не во все регионы. Чтобы получить информацию о наличии, обратитесь к местному дилеру.

- A. Tier 4 Final Агентства по защите окружающей среды США / Stage V EC
- B. Стандарт Tier 4 Final Агентства по охране окружающей среды США / европейский стандарт Stage IV
- C. Tier 4 Interim Агентства по охране окружающей среды США / Stage IIIB EC
- D. Технология, соответствующая стандартам, эквивалентным Tier 3 Final Агентства по охране окружающей среды США и Stage IIIA EC
- E. Китайский стандарт для внедорожной техники Stage III
- F. Технология, соответствующая стандартам, эквивалентным Tier 2 Агентства по охране окружающей среды США / Stage II EC
- G. Бразилия, MAR-1



Пневмоколесные катки Cat работают с широким диапазоном эксплуатационных масс для удовлетворения нужд клиентов. Варианты исполнения балласта с металлическими элементами, песком и водой.

	Макс. масса	Ширина полосы уплотнения	Нагрузка на колесо	Полная мощность	Двигатель	Сертификация на уровень выбросов
<b>CW12</b> 7 колес	9200 кг (20 282 фунт)	2090 мм (82 дюйма)	1260 кг (2778 фунт)	75 кВт (100,5 hp)	C4.4	D, E
<b>CW16</b> 9 колес	15 000 кг (33 069 фунт)	1754 мм (69 дюймов)	578 кг (1274 фунт)	75 кВт (100,5 hp)	C3.4B	B
				75 кВт (100,5 hp)	C4.4	D, E
<b>CW16</b> 11 колес	14 900 кг (32 849 фунт)	2132 мм (84 дюйма)	482 кг (1062 фунт)	75 кВт (100,5 hp)	C3.4B	B
				75 кВт (100,5 hp)	C4.4	D, E
<b>CW34</b>	27 000 кг (59 525 фунт)	2090 мм (82 дюйма)	3380 кг (7452 фунт)	98 кВт (131 hp)	C4.4	B
				96,5 кВт (129 hp)	C4.4	D, E, G

hp = мощность в британских единицах

Некоторые модели поставляются не во все регионы. Чтобы получить информацию о наличии, обратитесь к местному дилеру.

- A. Tier 4 Final Агентства по защите окружающей среды США / Stage V EC
- B. Стандарт Tier 4 Final Агентства по охране окружающей среды США / европейский стандарт Stage IV
- C. Tier 4 Interim Агентства по охране окружающей среды США / Stage IIIB EC
- D. Технология, соответствующая стандартам, эквивалентным Tier 3 Final Агентства по охране окружающей среды США и Stage IIIA EC
- E. Китайский стандарт для внедорожной техники Stage III
- F. Технология, соответствующая стандартам, эквивалентным Tier 2 Агентства по охране окружающей среды США / Stage II EC
- G. Бразилия, MAR-1



Планировщики холодного типа Cat предназначены для снятия изношенного или поврежденного дорожного покрытия с определенным профилем и скосом, а также для создания текстурной поверхности, по которой может перемещаться транспорт и на которую можно класть новый асфальт. Они также могут полностью снимать дорожное покрытие на глубину 330 мм (13 дюймов).



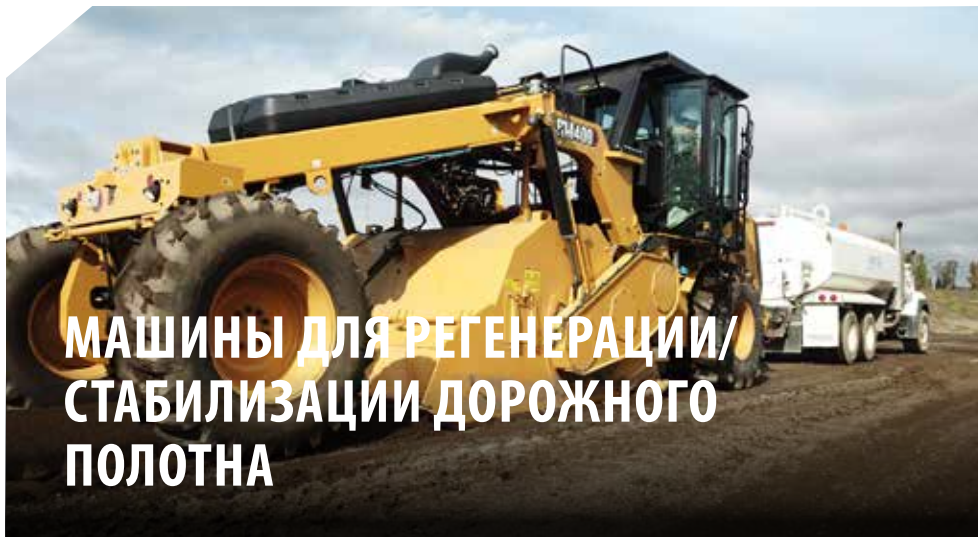
## ДОРОЖНЫЕ ФРЕЗЫ

	Эксплуатационная масса	Ширина резания	Ротор Шаги	Полная мощность	Двигатель	Сертификация на уровень выбросов
<b>PM310</b> Ширина колеи	21 780 кг (48 016 фнт)	1000 мм (39,4 дюйма)	15 мм, 18 мм, 8 мм	251 кВт (336,6 hp)	C9.3	A
				246 кВт (330 hp)	C9.3	D, G
<b>PM310</b> Колесо	21 080 кг (46 473 фнт)	1000 мм (39,4 дюйма)	15 мм, 18 мм, 8 мм	251 кВт (336,6 hp)	C9.3	A
				246 кВт (330 hp)	C9.3	D, G
<b>PM312</b> Ширина колеи	21 967 кг (48 429 фнт)	1225 мм (48,2 дюйма)	15 мм, 18 мм, 8 мм	251 кВт (336,6 hp)	C9.3	A
				246 кВт (330 hp)	C9.3	D, G
<b>PM312</b> Колесо	21 267 кг (46 886 фнт)	1225 мм (48,2 дюйма)	15 мм, 18 мм, 8 мм	251 кВт (336,6 hp)	C9.3	A
				246 кВт (330 hp)	C9.3	D, G
<b>PM313</b> Ширина колеи	22 071 кг (48 658 фнт)	1300 мм (51,2 дюйма)	15 мм, 18 мм, 8 мм	251 кВт (336,6 hp)	C9.3	A
				246 кВт (330 hp)	C9.3	D, G
<b>PM313</b> Колесо	21 371 кг (47 115 фнт)	1300 мм (51,2 дюйма)	15 мм, 18 мм, 8 мм	251 кВт (336,6 hp)	C9.3	A
				246 кВт (330 hp)	C9.3	D, G
<b>PM620</b>	33 330 кг (73 480 фнт)	2010 мм (79 дюймов)	15 мм, 25 мм, 18 мм, 8 мм, 6 мм, 6x2 мм	470 кВт (630 hp)	C18	A, D, E, G
<b>PM622</b>	33 900 кг (74 737 фнт)	2235 мм (88 дюймов)	15 мм, 25 мм, 18 мм, 8 мм, 6 мм, 6x2 мм	470 кВт (630 hp)	C18	A, D, E, G
<b>PM820</b>	36 130 кг (79 653 фнт)	2010 мм (79 дюймов)	15 мм, 25 мм, 18 мм, 8 мм, 6 мм, 6x2 мм	597 кВт (800,6 hp)	Сдвоенный турбокомпрессор C18	A
				570,5 кВт (765 hp)		F
<b>PM822</b>	36 700 кг (80 910 фнт)	2235 мм (88 дюймов)	15 мм, 25 мм, 18 мм, 8 мм, 6 мм, 6x2 мм	597 кВт (800,6 hp)	Сдвоенный турбокомпрессор C18	A
				570,5 кВт (765 hp)		F
<b>PM825</b>	37 500 кг (82 673 фнт)	2505 мм (98,6 дюйма)	15 мм, 25 мм, 18 мм, 8 мм, 6 мм	597 кВт (800,6 hp)	Сдвоенный турбокомпрессор C18	A
				570,5 кВт (765 hp)		F

hp = мощность в британских единицах

Некоторые модели поставляются не во все регионы. Чтобы получить информацию о наличии, обратитесь к местному дилеру.  
Макс. глубина резания — 330 мм (13 дюймов).

- A. Tier 4 Final Агентства по защите окружающей среды США / Stage V EC
- B. Стандарт Tier 4 Final Агентства по охране окружающей среды США / европейский стандарт Stage IV
- C. Tier 4 Interim Агентства по охране окружающей среды США / Stage IIIB EC
- D. Технология, соответствующая стандартам, эквивалентным Tier 3 Final Агентства по охране окружающей среды США и Stage IIIA EC
- E. Китайский стандарт для внедорожной техники Stage III
- F. Технология, соответствующая стандартам, эквивалентным Tier 2 Агентства по охране окружающей среды США / Stage II EC
- G. Бразилия, MAR-1



## МАШИНЫ ДЛЯ РЕГЕНЕРАЦИИ/ СТАБИЛИЗАЦИИ ДОРОЖНОГО ПОЛОТНА

Машины для регенерации дорожного полотна и машины для стабилизации грунта Cat измельчают слой асфальта и смешивают его с основанием под покрытием или добавляют присадки и заполнители в грунт для укрепления изношенного дорожного покрытия или грунта для создания прочного основания.

	Максимальная масса	Стандартная ширина резания	Полная мощность	Двигатель	Сертификация на уровень выбросов
<b>RM400</b>	26 700 кг (58 863 фунт)	2438 мм (96 дюймов)	310 кВт (416 hp)	C9.3B	A, D, G
<b>RM500B</b>	28 400 кг (62 611 фунт)	2438 мм (96 дюймов)	407 кВт (546 hp)	C15	A
	27 970 кг (61 663 фунт)	2438 мм (96 дюймов)	403 кВт (540 hp)	C15	D, G

hp = мощность в британских единицах

Некоторые модели поставляются не во все регионы. Чтобы получить информацию о наличии, обратитесь к местному дилеру.

- A. Tier 4 Final Агентства по защите окружающей среды США / Stage V EC
- B. Стандарт Tier 4 Final Агентства по охране окружающей среды США / европейский стандарт Stage IV
- C. Tier 4 Interim Агентства по охране окружающей среды США / Stage IIIB EC
- D. Технология, соответствующая стандартам, эквивалентным Tier 3 Final Агентства по охране окружающей среды США и Stage IIIA EC
- E. Китайский стандарт для внедорожной техники Stage III
- F. Технология, соответствующая стандартам, эквивалентным Tier 2 Агентства по охране окружающей среды США / Stage II EC
- G. Бразилия, MAR-1

## РЕКОМЕНДАЦИИ ПО ВЫБОРУ РОТОРА

	Универсальный 16	Универсальный 18	Для грунта	Комбинированный	С лопатообразными кромками
<b>Совместимость с машинами</b>	RM400, RM500B	RM400*, RM500B	RM500B	RM400, RM500B	RM400*
<b>Область применения</b>	Рекультивационные работы	Рекультивационные работы	Стабилизация	Стабилизация	Стабилизация
<b>Ширина резания</b>	2438 мм (96 дюймов)	2438 мм (96 дюймов)	2438 мм (96 дюймов)	2438 мм (96 дюймов)	2300 мм (90,6 дюйма)
<b>Диаметр ротора (по наконечникам)</b>	1375 мм (54 дюйма)	1525 мм (60 дюймов)	1625 мм (64 дюйма)	1625 мм (64 дюйма)	1575 мм (62 дюйма)
<b>Глубина копания</b>	406 мм (16 дюймов)	457 мм (18 дюймов)	508 мм (20 дюймов)	508 мм (20 дюймов)	457 мм (18 дюймов)
<b>Масса</b>	4080 кг (9000 фунтов)	4355 кг (9600 фунтов)	3855 кг (8500 фунтов)	3085 кг (6800 фунтов)	2313 кг (5100 фунтов)
<b>Количество резцов</b>	200	200	238	114	58
<b>Распределение ударных нагрузок наконечника</b>	15,9 мм (0,625 дюйма)	15 мм (0,6 дюйма)	11,5 мм (0,45 дюйма)	32 мм (1,25 дюйма)	171 мм (6,75 дюйма)
<b>Держатели резца</b>	Съемное болтовое крепление	Съемное болтовое крепление	Сварное соединение	Съемное болтовое крепление	Сварное соединение
<b>Диаметр хвостовика наконечника</b>	20 или 22 мм	20 или 22 мм	20 мм	20 или 22 мм	22 мм
<b>Направление резания</b>	Вверх	Вверх	Вверх	Вверх	Вверх

\* Ротор для этой модели машины может быть недоступен в определенных регионах. Доступность в регионах уточняйте у своего дилера.

Подразделение Caterpillar Paving Products стремится организовывать для клиентов качественное обучение и консультирование по реализации проектов. Занятия проводят квалифицированные инструкторы с многолетним опытом в области укладочных работ.



## ОБУЧЕНИЕ И ПРАКТИКА

Мы помогаем каждому члену бригады понять, в чем заключаются его задачи и как он может повлиять на выполнение качества укладки. Понимание рабочего процесса улучшает эффективность и качество, а также увеличивает доходы. Все обучающие курсы платные. Обратитесь к местному дилеру Cat, чтобы получить информацию о ценах, расписании обучающих курсов и организации консультаций по проектам для членов бригад.

### ОТЛИЧИТЕЛЬНЫЕ ОСОБЕННОСТИ

- Группы состоят из небольшого количества слушателей, что дает возможность приобрести больше практического опыта.
- Консультирование обеспечивает успех работы.
- Сотни лет промышленного опыта и работы по всему миру.

### ТЕХНИЧЕСКОЕ ОБУЧЕНИЕ

Курсы технического обучения Caterpillar включают теоретические и практические занятия, посвященные современному асфальтобетонуукладочному оборудованию, к которому относятся асфальтоукладчики, дорожные фрезы, машины для восстановления дорожного покрытия, асфальтовые катки и уплотнители грунта Cat.

Соотношение практических и теоретических занятий каждого курса составляет приблизительно 50/50. Письменные и практические экзамены, которые проводятся после изучения каждой основной системы, позволяют проверять качество усвоения материалов курса.

### ОБУЧЕНИЕ ОПЕРАЦИЯМ УКЛАДКИ ПОКРЫТИЯ

Обучение операциям укладки покрытия — это структурированный курс, который длится 4,5 дня. В процессе обучения особое внимание уделяется основам асфальтирования, а также современным методам укладки асфальта. Небольшой размер групп обучающихся позволяет приобрести ценный практический опыт и больше времени проводить непосредственно с инструктором. Учебный график включает два часа теоретических занятий и шесть часов практических занятий, на которых слушатели осваивают изученные методы.

Основная цель обучения операциям укладки покрытия заключается в подготовке слушателей к самостоятельной реализации изученных методов в их организации. Каждая компания получает на руки набор всех учебных материалов курса, включая схемы, тесты и бланки для ответов.

### ОБУЧАЮЩИЕ КУРСЫ ПО ЭКСПЛУАТАЦИИ МАШИН ДЛЯ ДОРОЖНЫХ РАБОТ, ПРОВОДИМЫЕ НА РАБОЧЕМ МЕСТЕ

Инструкторы используют на рабочих объектах те же методы обучения, что и в обучающих программах по контролю плотности и ровности покрытия, направленных на улучшение коллективных и индивидуальных практических навыков, а также повышение общего качества укладки. Обучение осуществляется на реальных рабочих площадках, а не в контролируемых условиях учебных центров Caterpillar.

### ОРГАНИЗАЦИЯ ОБУЧАЮЩИХ КУРСОВ ПО ЗАКАЗУ КЛИЕНТА

Компания Caterpillar предлагает обучающие курсы в условиях эксплуатации, которые будут отвечать целям и логистическим требованиям именно вашей организации. По заказу клиента можно организовать обучающие курсы по обслуживанию и различным операциям, посвященные асфальтоукладчикам, дорожным фрезам, машинам для восстановления дорожного покрытия, уплотнителям грунта и асфальтовым каткам Cat, а также семинары по укладке/уплотнению покрытия.

Клиент может сам выбрать место проведения курсов, составленных по его заказу. Например, занятия могут проходить в одном из учебных центров Caterpillar, дилерских центров или в офисах/мастерских клиента.

# УКЛАДКА ДОРОЖНОГО ПОКРЫТИЯ CAT® МЫ ВСЕГДА ГОТОВЫ ПОМОЧЬ ВАМ!



Каждый день вам приходится сталкиваться со сложными задачами и сжатыми сроками. Но вам не придется в одиночку решать предстоящие проблемы, потому что мы всегда готовы оказать вам поддержку. Лучшее на рынке асфальтобетонукладочное и строительное оборудование позволит вам выполнять работы в срок и с соблюдением технических требований. Детали превосходного качества и дилерская поддержка помогут поддерживать эффективность работы. Наши практические курсы и полезные ресурсы помогут бригадам клиента овладеть новейшими методами и технологиями. В этой динамичной отрасли неизменным остается только одно: мы всегда готовы вам помочь!

Для получения более подробной информации обратитесь к местному дилеру компании Cat или посетите сайт [www.cat.com/paving](http://www.cat.com/paving).

Посетите страницу нашего сайта [www.cat.com/paving](http://www.cat.com/paving)



[facebook.com/CatPaving](https://facebook.com/CatPaving)



[instagram.com/CatPaving](https://instagram.com/CatPaving)



[youtube.com/CatPaving](https://youtube.com/CatPaving)

Чтобы получить более подробную информацию о продукции Cat, услугах, предоставляемых дилерами, и продуктах для промышленного использования, посетите наш веб-сайт [www.cat.com](http://www.cat.com).

© Caterpillar, 2021.  
Все права защищены.

Материалы и технические характеристики могут быть изменены без предварительного уведомления. На фотографиях могут быть представлены машины, оснащенные дополнительным оборудованием. Информацию об оборудовании, устанавливаемом по заказу, можно получить у дилеров компании Cat.

Надписи «CAT», «CATERPILLAR», «LET'S DO THE WORK», соответствующие логотипы, «Caterpillar Corporate Yellow», маркировки техники «Power Edge» и «Cat Modern Hex», а также идентификационные данные компании и ее продукции, используемые в этом документе, являются товарными знаками Caterpillar и не могут использоваться без разрешения.

VisionLink — товарный знак компании Trimble Navigation Limited, зарегистрированный в США и других странах.



QRDQ1055-20 (05-2021)  
Вместо HRDG3489 и QRDQ1460

