

300.9D

Hydraulisk minigrävmaskin



Motor

Bruttoeffekt (ISO 14396)

13,7 kW

18 hp

Nettoeffekt

9,6 kW

13 hp

- Uppfyller emissionsnormen U.S. EPA Tier 4 Final/EU steg V.

Vikt

Arbetsvikt utan säkerhetsram

935 kg

2 061 lb

Arbetsvikt med säkerhetsram

985 kg

2 170 lb



Kompakta mått

Enkelt tillträde till arbetsplatsen



Kompakta mått

Med en totalbredd på bara 730 mm (2 fot 5 tum) kommer Cat® 300.9D enkelt igenom trånga passager och dörrar. Arbeten både inom- och utomhus är nu möjliga eftersom vikten är mindre än 1 000 kg (2 205 lb), vilket gör transport på släpvagn mellan arbetsplatser enkel.



Breddbart underrede och schaktblad

Ett breddbart underrede och ett utfällbart schaktblad gör att maskinen kan konfigureras för utmärkt stabilitet och optimala prestanda. Den enkla indragningen, som styrs från förarsätet, gör att maskinen kan köras genom trånga öppningar.



Fällbar säkerhetsram

På maskinens framsida finns en ROPS-säkerhetsram på vilken ett skydd kan monteras för att ge föraren ytterligare skydd när en hammare används. Ramen går att fälla ned på ett par sekunder, vilket ger enkel transport och förvaring av maskinen.

Prestanda och livslängd

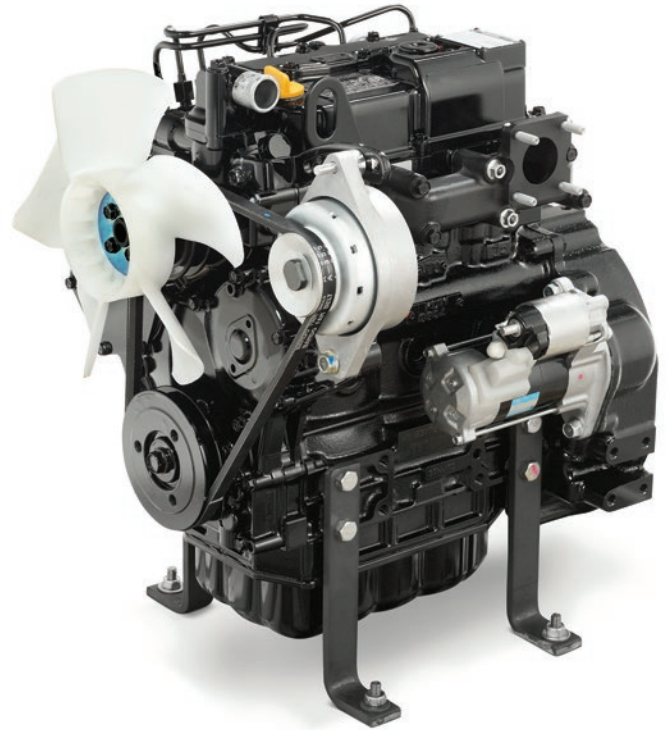
Kraftfulla prestanda, robust konstruktion, förberedd för arbetsredskap

Kraftfull motor och hydraulik

Motorn på 13,7 kW (18 hp) och den perfekt anpassade hydrauliken ger effektiva, ekonomiska och tillförlitliga prestanda även för de mest krävande uppgifter. Det avpassade kylsystemet är konstruerat för att klara arbete i trånga utrymmen och även för användning av den kraftfulla Cat®-hammaren.

Låga buller- och vibrationsnivåer ger komfortabel arbetsmiljö.

Motorn uppfyller emissionskraven enligt US EPA Tier 4 och EU steg V.



Slang- och cylinderskydd

Skopslangarna skyddas effektivt inne i bommen och cylindern är monterad på bommens ovansida för att öka maskinens livslängd vid arbete i krävande miljöer. Frontlänkagets rena linjer ger också utmärkt sikt över grävområdet.



Extrahydraulik som standard

300.9D är försedd med extraledningar längs stickan för användning av hammare. Genom att placera anslutningspunkten nära arbetsredskapet går det att korta av slangarna och därmed även minska risken för skador.





Användarvänlig hantering

Enkla reglage – enkelt underhåll



Enkla reglage (enkel hantering)

Förarutrymmet är rymligt och utformat för att ge god komfort och enkel hantering. De oberoende reglagen som ger smidig och noggrann kontroll av funktionerna gör att såväl erfarna som oerfarna förare kan bli produktiva efter en kort utbildning.



Schaktbladsförlängning

Bladförlängningarna vrids och låses i läge, varvid maskinen snabbt kan konfigureras för smal bredd eller maximal bladtäckning.

Låssprintar och förlängningsplattor är fastsatta på maskinen för att minska risken för förlorade eller skadade komponenter.



Servicevänlighet

Tiden för service och underhåll har begränsats till ett minimum tack vare en lättöppnad motorhuv av stålplåt, och lätt åtkomst till samliga underhålls- och smörjningspunkter.

Kundsupport

Låga driftskostnader tack vare enastående service och tillvalsutrustningar

Kundsupport

Produktsupport via Cat-återförsäljare och ett världsomfattande reservdelsnätverk vars mål är att minimera stilleståndstid.

- Finansieringsalternativ
- Garantialternativ
- Underhållsavtal
- Hjälp och råd vid val av produkt och utrustningar för att maximera effektivitet och lönsamhet



Arbetsredskap

Ett brett sortiment med redskap finns tillgängligt för att dra fördelar av maskinernas mångsidighet. Samtliga redskap är anpassade till maskinen för att optimera prestanda och ge utmärkt lönsamhet genom hög produktivitet och lång livslängd.



Specifikationer

| Driftdata | | |
|------------------------------|--------|-----------|
| Arbetsvikt utan säkerhetsram | 935 kg | 2 060 lb |
| Arbetsvikt med säkerhetsram | 985 kg | 2 170 lb |
| Grävkraft – sticka | 4,5 kN | 1 011 lbf |
| Grävkraft – skopa | 8,9 kN | 2 000 lbf |

| Motor | | |
|------------------------|-------------------------------------|---------------------|
| Fabrikat/typ | Yanmar 31NV70 | |
| Typ | 3-cylindrig dieselmotor, vattenkyld | |
| Max motoreffekt | 13,7 kW | 18 hp |
| Svånghjuleffekt ISO | 9,6 kW | 13 hp |
| Cylindervolym | 854 cm ³ | 52 tum ³ |
| Nominellt motorvarvtal | 2 100 varv/min | |
| Batteri | 12 V, 20 A | |
| Dieseltank, volym | 101 | 2,64 gal |

- Uppfyller emissionsnormen U.S. EPA Tier 4 Final/EU steg V.

| Hydraulsystem | | |
|--|-----------------------------------|-----------|
| Pumpar | Två kugghjuls-pumpar | |
| Avgivet flöde | 11,4 + 11,4 l/min (3 + 3 gal/min) | |
| Arbetstryck för arbets- och körhydraulik | 170 bar | 2 466 psi |
| Arbetstryck, bomvridning | 70 bar | 1 015 psi |
| Hydraultankens kapacitet | 14 l | 3,7 gal |

| Chassi och svängväxel | | |
|--------------------------|-------------------------|---------|
| Körhastighet | 1,8 km/h 1,12 mph | |
| Backtagningsförmåga | 30°/58 % | |
| Bandbredd | 180 mm | 7 tum |
| Antal rullar per sida | 2 | |
| Markfrigång | 127 mm | 5 tum |
| Marktryck | 0,25 kg/cm ² | 3,5 psi |
| Maskinens svänghastighet | 8 varv/min | |

| Driftspecifikationer | | |
|-----------------------|--------|----------|
| Sticklängd – standard | 890 mm | 34,8 tum |
| Maskinöverhäng | 318 mm | 12,5 tum |

| Schaktblad | | |
|------------|--------|--------|
| Bredd | 700 mm | 28 tum |
| Höjd | 200 mm | 8 tum |
| Lyfthöjd | 197 mm | 8 tum |
| Grävdjup | 174 mm | 7 tum |

| Bullernivå | |
|--|----------|
| Ljudeffektnivå (LWA) (till 2000/14/EG) | 93 dB(A) |

Lyftkapaciteter – maximal konfiguration

| B | A Nedsänkt blad | | | |
|----------------|--------------------|----------------|----------------|----------------|
| | 2,0 m (79 tum) | 2,5 m (98 tum) | 2,0 m (79 tum) | 2,5 m (98 tum) |
| | längsled | | tvärlad | |
| 1,0 m (39 tum) | 217 (478) | 185 (407) | 166 (366) | 116 (255) |
| 0,5 m (20 tum) | 247 (544) | 184 (407) | 158 (347) | 113 (248) |

A = avstånd till maskinens rotationscentrum
B = laststopp höjd från marknivå

- Uppgiften [i kg (lb)] gäller utan grävredskap och enligt ISO 10567. Längsleduppgiften gäller med schaktbladets stöd. Varken 75 % av den statiska tipplasten eller 87 % av de hydrauliska lyftkrafterna överskrids.

Standardutrustning

Standardutrustningen kan variera. Kontakta Cat-återförsäljaren om du vill ha detaljerad information.

Bommonterad arbetsbelysning
Ekologisk avtappning för hydraultank

Extra hydraulkrets, enkelverkande (för hammare) till stickan
Gummiband, bredd 180 mm (7 tum)
Hydrauliskt breddbart underrede

Justerbart vinylsäte
Rullbälte
Schaktblad, med sidoförlängningar

Tillvalsutrustning

Tillvalsutrustningen kan variera. Kontakta Cat-återförsäljaren om du vill ha mer detaljerad information.

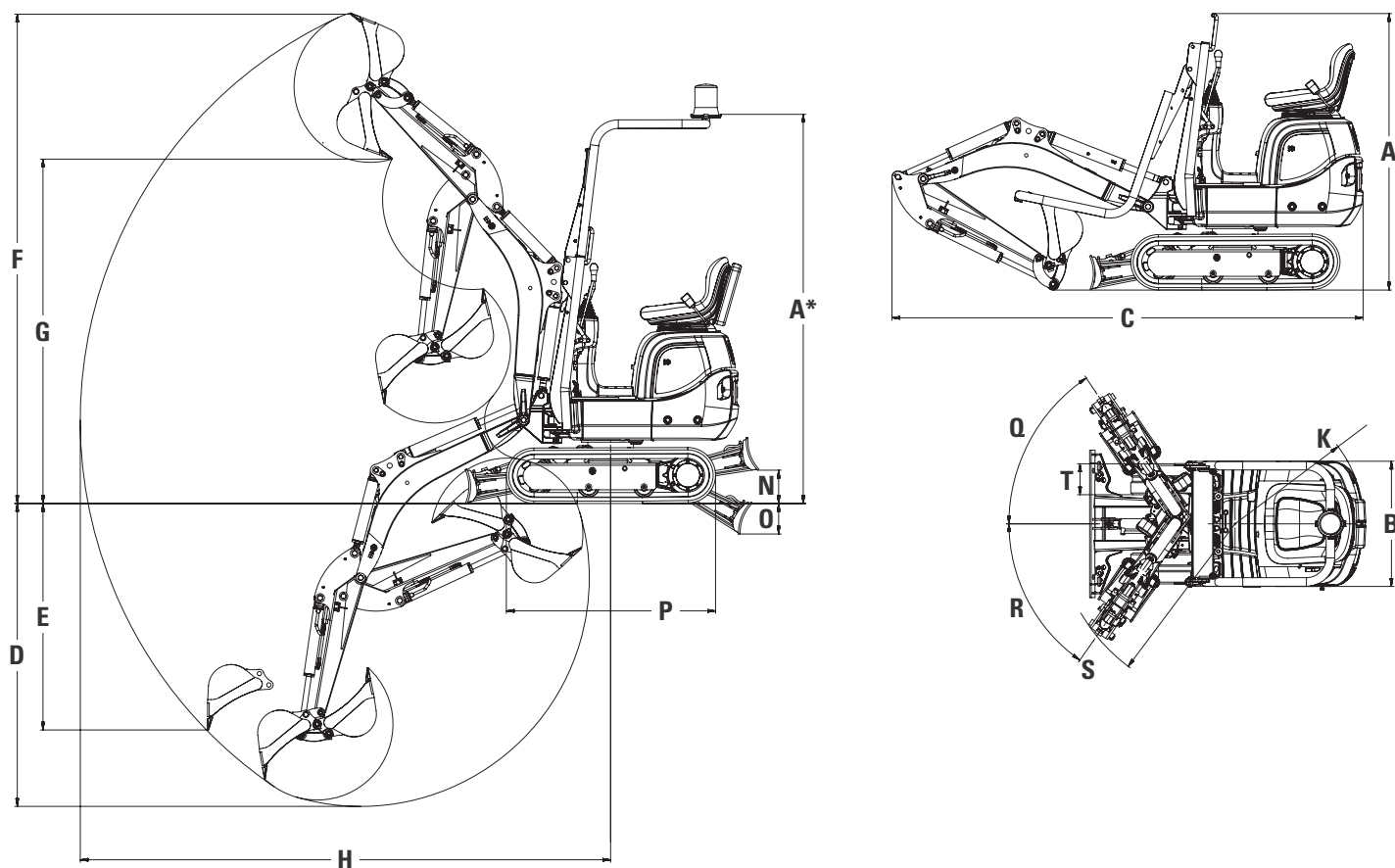
2-vägs (skruv) extraledningar till stickan
Bioolja
Främre skydd
Hammare

Kundanpassad lackering
Roterande varningsljus

Skopor: 250 mm (10 tum); 350 mm (15 tum); 700 mm (2 fot 4 tum)

Mått

Alla mått är ungefärliga



| | | | |
|-----------|----------------------------------|----------|--------------|
| A | Höjd | 1 507 mm | 4 fot 11 tum |
| A* | Höjd | 2 276 mm | 7 fot 6 tum |
| B | Bredd | 730 mm | 2 fot 5 tum |
| | Underredets bredd – indraget | 711 mm | 2 fot 4 tum |
| | Underredets bredd – breddat | 864 mm | 2 fot 8 tum |
| C | Transportlängd (sänkt arm) | 2 746 mm | 9 fot 0 tum |
| D | Maximalt grävdjup | 1 731 mm | 5 fot 8 tum |
| E | Maximalt vertikalt grävdjup | 1 349 mm | 4 fot 5 tum |
| F | Maximal grävhöjd | 2 863 mm | 9 fot 5 tum |
| G | Maximal tönningshöjd | 2 035 mm | 6 fot 8 tum |
| H | Maximal räckvidd | 3 074 mm | 10 fot 1 tum |
| | Maximal räckvidd vid marknivå | 3 023 mm | 9 fot 11 tum |
| K | Svängradie över motvikt | 736 mm | 2 fot 4 tum |
| N | Maximal lyfthöjd, schaktblad | 197 mm | 8 tum |
| O | Maximalt grävdjup, schaktblad | 174 mm | 7 tum |
| P | Underredets längd | 1 220 mm | 4 fot 0 tum |
| Q | Bomsvängvinkel (höger) | | 56° |
| R | Bomsvängvinkel (vänster) | | 55° |
| S | Minimal svängradie, frontlänkage | 1 150 mm | 3 fot 9 tum |
| T | Bandbredd | 180 mm | 7 tum |

Utförlig information om Cats produkter, återförsäljarservice och branschlösningar finns på vår webbplats www.cat.com

© 2020 Caterpillar

Alla rättigheter förbehålles

Material och specifikationer kan ändras utan föregående meddelande. Maskinerna som visas på bilderna kan vara försedda med extrautrustning. Kontakta Cat-återförsäljaren beträffande tillgängliga alternativ.

CAT, CATERPILLAR, LET'S DO THE WORK, deras respektive logotyper, "Caterpillar Corporate Yellow", "Power Edge" och Cat "Modern Hex", såväl som företagets och produkternas identitet i detta dokument, är varumärken som tillhör Caterpillar och får inte användas utan medgivande.

VisionLink är ett varumärke som tillhör Trimble Navigation Limited och är registrerat i USA och andra länder.

AWHQ6160-03 (05-2020)
Ersätter AWHQ6160-02
Översättning (06-2020)

