

Miniexcavadora Hidráulica

300.9D



Motor

Potencia bruta (ISO 14396)	13,7 KW	18 hp
Potencia neta	9,6 KW	13 hp

• Cumple los estándares de emisiones Tier 4 Final de la EPA de EE. UU./Stage V de la UE.

Peso

Peso de funcionamiento sin bastidor de seguridad	935 kg
Peso de funcionamiento con bastidor de seguridad	985 kg



Dimensiones compactas

Fácil acceso al sitio de trabajo



Dimensiones compactas

Con una anchura total de tan solo 730 mm, el modelo Cat® 300.9D se puede conducir fácilmente por espacios y puertas angostos. Gracias a su peso inferior a 1000 kg, puede trabajar fácilmente tanto en interiores como en exteriores. Además, el transporte en remolque entre diferentes sitios de trabajo se realiza sin problema.



Tren de rodaje y hojas extensibles

Un tren de rodaje extensible y una hoja de empuje desplegable permiten configurar la máquina para conseguir una estabilidad de trabajo y un rendimiento óptimos. La fácil retracción, controlada desde el asiento del operador, permite a la máquina atravesar aberturas estrechas.



Bastidor de seguridad plegable

En la parte delantera de la máquina se ha montado una estructura de protección del bastidor de seguridad ROPS para reforzar la seguridad del conductor mientras utiliza el martillo. La estructura se repliega en pocos segundos para facilitar el transporte y almacenamiento de la máquina.

Rendimiento y durabilidad

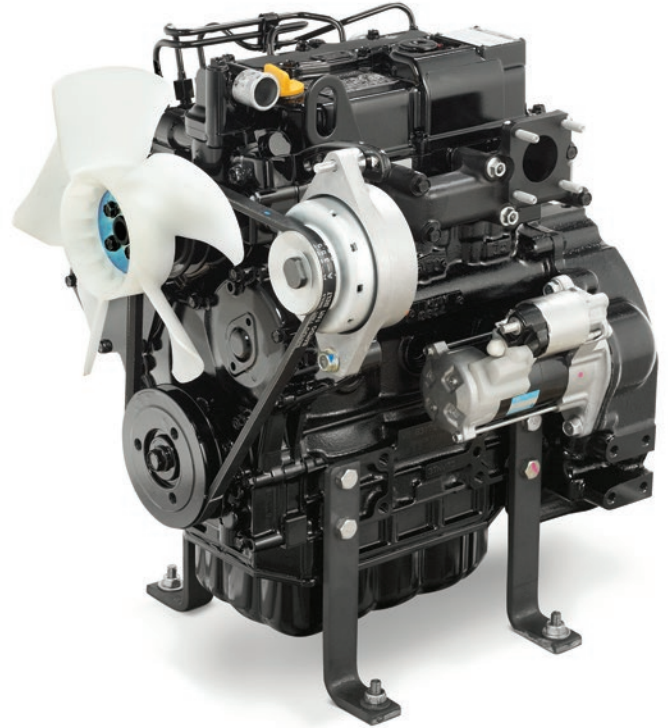
Rendimiento potente, construcción robusta, preinstalación para implementos

Motor y sistema hidráulico potentes

El motor de 13,7 kW (18 hp) y el sistema hidráulico perfectamente ajustado ofrecen rendimiento eficiente, económico y fiable en los trabajos más exigentes. Su sistema de refrigeración adaptado y el potente martillo Cat® se han diseñado para trabajar en lugares estrechos.

Los niveles bajos de ruido y vibración ofrecen un cómodo manejo.

El motor cumple las normativas sobre emisiones Tier 4 Final de la EPA de EE. UU. y Stage V de la UE.



Protección de las mangueras y los cilindros

Las mangueras del cucharón están bien protegidas en el interior de la pluma y el cilindro se ha montado sobre la estructura para aumentar la durabilidad de las máquinas que trabajan en entornos adversos. Las líneas limpias del equipo de trabajo también ofrecen una excelente visibilidad del área de excavación.



Sistemas hidráulicos auxiliares de serie

El modelo 300.9D se ha equipado con líneas auxiliares, situadas a lo largo del balancín, para los trabajos con el martillo. Al encontrarse el punto de conexión cerca del implemento, se reducen las longitudes de la manguera de conexión y los posibles daños.





Funcionamiento más sencillo

Mandos sencillos de fácil mantenimiento



Mandos sencillos (fáciles de utilizar)

El área del operador es espaciosa y tiene una disposición lógica para proporcionar la máxima comodidad y facilitar las operaciones. El manejo suave y sencillo de las funciones se realiza a través de mandos independientes que permiten al operador, sin importar nivel de conocimiento que tenga, ser productivo con poca práctica.



Hoja de empuje extensible

Las extensiones de la hoja giran y se bloquean en la posición deseada, lo que permite configurar rápidamente la máquina para una anchura estrecha o una cobertura máxima de la hoja.

Los pasadores de bloqueo y placas de extensión se conservan con la máquina para reducir el riesgo de posibles pérdidas o daños en los componentes.



Facilidad de servicio

El tiempo de mantenimiento y servicio se reduce al mínimo gracias a una cubierta del motor de acero de fácil apertura y a todos los puntos de mantenimiento y engrase de fácil acceso.

Servicio postventa

Bajos costes de operación con excelentes servicios y opciones

Servicio postventa

Todos los productos están respaldados por el distribuidor Cat y una red mundial de piezas que tiene como objetivo reducir al mínimo los periodos de inactividad.

- Opciones de financiación
- Opciones de garantía
- Contratos de mantenimiento
- Ayuda y asesoramiento en la selección de productos y opciones para maximizar la eficiencia y la rentabilidad operativa

Implementos

Hay disponible una gama de implementos que permite aprovechar al máximo la versatilidad de la máquina. Todos los implementos se ajustan a la máquina para optimizar su rendimiento y proporcionan un excelente valor a través de una alta productividad y una larga vida útil.



Especificaciones

Datos de funcionamiento

Peso de funcionamiento sin bastidor de seguridad	935 kg
Peso de funcionamiento con bastidor de seguridad	985 kg
Fuerza de excavación: balancín	4,5 kN
Fuerza de excavación: cucharón	8,9 KN

Motor

Marca/tipo	Yanmar 31NV70
Tipo	Motor diésel de 3 cilindros refrigerado por agua
Potencia máxima del motor	13,7 kW 18 hp
Potencia del volante ISO	9,6 KW 13 hp
Cilindrada	854 cm ³
Velocidad nominal	2.100 rev/min
Batería	12 V, 20 amperios
Volumen del depósito diésel	10 L

- Cumple los estándares de emisiones Tier 4 Final de la EPA de EE. UU./Stage V de la UE.

Sistema hidráulico

Bombas	2 bombas de engranajes
Capacidad de descarga	11,4 + 11,4 L/min
Presión de funcionamiento para el sistema hidráulico de trabajo y desplazamiento	170 bares
Presión de funcionamiento del pivote	70 bares
Capacidad del depósito hidráulico	14 L

Chasis y engranaje de giro

Velocidad de desplazamiento	1,8 km/h
Subida de pendientes	30°/58 %
Anchura de la cadena	180 mm
Número de rodillos por lado	2
Altura libre sobre el suelo	127 mm
Presión sobre el suelo	0,25 kg/cm ²
Velocidad de giro de la máquina	8 rev/min

Especificaciones de funcionamiento

Longitud del balancín: estándar	890 mm
Voladizo de la máquina	318 mm

Hoja de empuje

Anchura	700 mm
Altura	200 mm
Altura de elevación	197 mm
Profundidad de excavación	174 mm

Emisiones de ruido

Nivel de potencia acústica (LWA) (conforme a 2000/14/EG)	93 dB(A)
--	----------

Capacidades de elevación: configuración máxima

B	A			
	Hoja bajada			
	2,0 m	2,5 m	2,0 m	2,5 m
	longitudinalmente		transversalmente	
1,0 m	217	185	166	116
0,5 m	247	184	158	113

A = distancia desde el centro de rotación de la máquina

B = altura de parada de la carga desde el nivel del suelo

- Los datos [en kg] no incluyen las herramientas de excavación y cumplen la normativa ISO 10567. Datos verticales con soporte para la hoja de empuje. No se prolongan ni el 75 % de la carga de equilibrio estático, ni el 87 % de las fuerzas de elevación hidráulica.

Equipos estándar

Los equipos estándar pueden variar. Consulte a su distribuidor Cat para obtener más información.

Asiento de vinilo ajustable
Circuito hidráulico auxiliar, líneas (del martillo) al balancín unidireccionales
Luz de trabajo montada en pluma

Hoja de empuje con extensiones laterales
Sistema de vaciado ecológico para el depósito hidráulico
Tren de rodaje extensible hidráulico

Cinturón de seguridad retráctil
Cadena de caucho, 180 mm de anchura

Equipos opcionales

Los equipos opcionales pueden variar. Consulte a su distribuidor Cat para obtener más información.

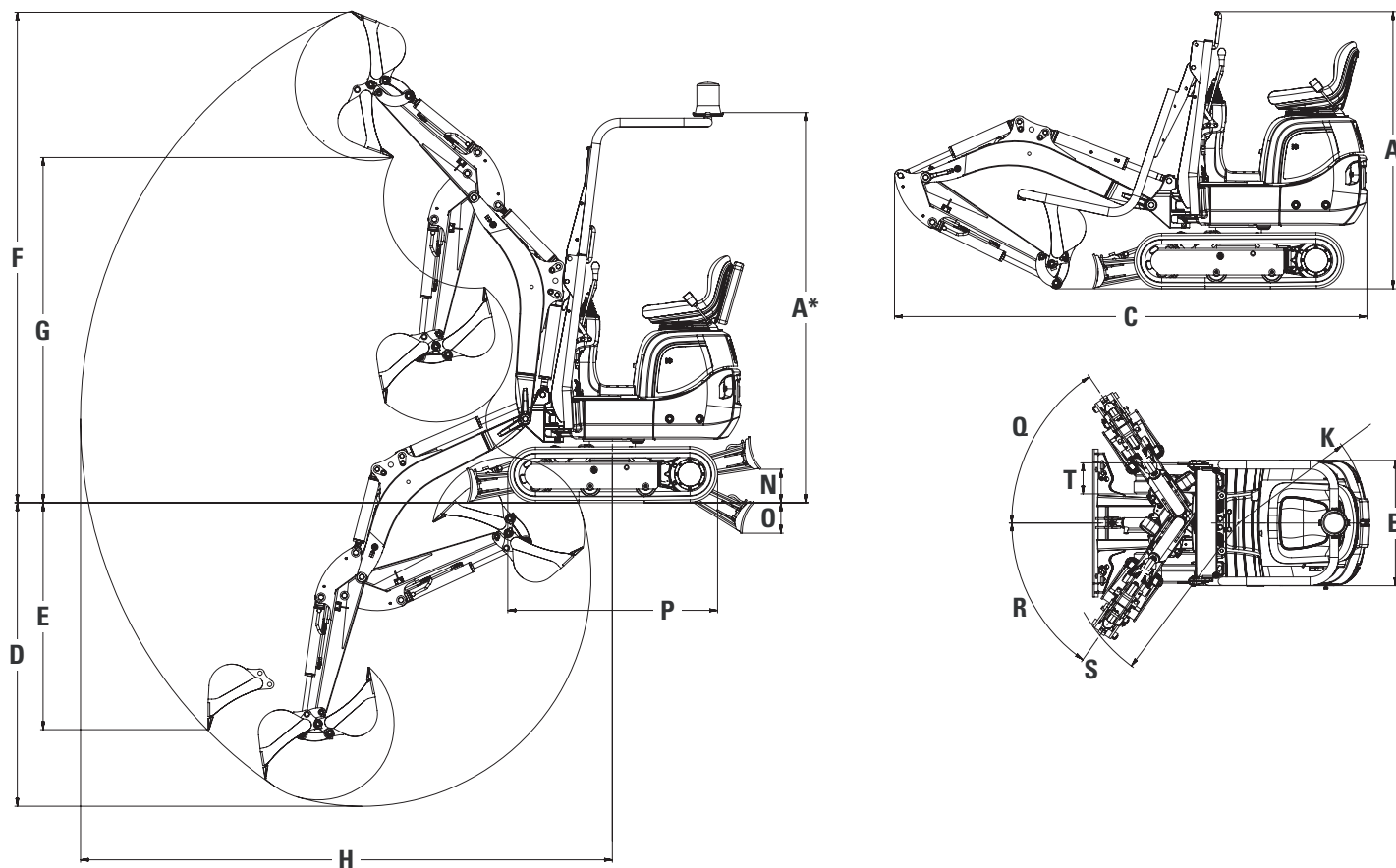
Líneas auxiliares (ahoyador) bidireccionales al balancín
Aceite biodegradable
Cucharones: 250 mm; 350 mm; 700 mm

Color de pintura personalizado
Protección delantera
Martillo

Baliza giratoria

Dimensiones

Todas las dimensiones son aproximadas



A	Altura	1.507 mm
A*	Altura	2.276 mm
B	Anchura	730 mm
	Anchura del tren de rodaje: retraído	711 mm
	Anchura del tren de rodaje: extendido	864 mm
C	Distancia de transporte (brazo bajado)	2.746 mm
D	Profundidad máxima de excavación	1.731 mm
E	Profundidad máxima de excavación vertical	1.349 mm
F	Altura máxima de excavación	2.863 mm
G	Altura de descarga máxima	2.035 mm
H	Alcance máximo	3.074 mm
	Alcance máximo a nivel del suelo	3.023 mm
K	Radio de giro de la cola	736 mm
N	Altura máxima de elevación de la hoja de empuje	197 mm
O	Profundidad máxima de excavación de la hoja de empuje	174 mm
P	Longitud del tren de rodaje	1.220 mm
Q	Ángulo de giro de la pluma (derecho)	56°
R	Ángulo de giro de la pluma (izquierdo)	55°
S	Radio mínimo de giro del varillaje delantero	1.150 mm
T	Anchura de la cadena	180 mm

Si desea más información sobre los productos Cat, los servicios de nuestros distribuidores o sobre cómo solucionar sus problemas profesionales, visite nuestra página web www.cat.com

© 2020 Caterpillar

Reservados todos los derechos

Materiales y especificaciones sujetos a cambios sin previo aviso. Las máquinas que se muestran en este catálogo pueden incluir equipos opcionales. Consulte a su distribuidor Cat para conocer las opciones disponibles.

CAT, CATERPILLAR, LET'S DO THE WORK, sus respectivos logotipos, el color "Caterpillar Corporate Yellow", la imagen comercial de "Power Edge" y de Cat "Modern Hex", así como la identidad corporativa y de producto utilizada en el presente documento, son marcas registradas de Caterpillar y no pueden utilizarse sin autorización.

VisionLink es una marca registrada de Trimble Navigation Limited, registrada en Estados Unidos y en otros países.

ASH96160-03 (05-2020)
Sustituye a ASH96160-02
Traducción (06-2020)

