

# 300.9D

Minibagger



#### Motor

|                            |         |       |
|----------------------------|---------|-------|
| Bruttoleistung (ISO 14396) | 13,7 kW | 18 hp |
| Nennleistung               | 9,6 kW  | 13 hp |

- Erfüllt die Emissionsnormen EPA Tier 4 Final (USA)/Stufe V (EU).

#### Gewicht

|                                       |        |
|---------------------------------------|--------|
| Einsatzgewicht ohne Sicherheitsrahmen | 935 kg |
| Einsatzgewicht mit Sicherheitsrahmen  | 985 kg |





# Kompakte Abmessungen

Problemloses Erreichen des Einsatzorts



## Kompakte Abmessungen

Der Cat® 300.9D passt mit einer Gesamtbreite von nur 730 mm leicht durch enge Gänge und Türrahmen. Aufgrund seines Gewichts von weniger als 1000 kg erreichen Sie Einsatzorte jetzt sowohl drinnen als auch draußen. Dabei gestaltet sich der Transport auf einem Anhänger zwischen verschiedenen Einsatzorten völlig problemlos.



## Verstellbarer Unterwagen und Schildverbreiterung

Durch einen verstellbaren Unterwagen und einen klappbaren Abstützplanierschild werden eine ausgezeichnete Arbeitsstabilität und eine optimale Leistung gewährleistet. Durch das einfache, vom Fahrersitz aus zu steuernde Einfahren des Fahrwerks passt die Maschine auch durch enge Öffnungen.



## Klappbarer Sicherheitsrahmen

Ein Sicherheitsrahmen mit Überrollschutz an der Maschinenvorderseite gestattet die Anbringung einer Schutzvorrichtung, um den Fahrer bei Einsatz des Hammers zusätzlich zu schützen. Die Vorrichtung lässt sich in Sekundenschnelle herunterklappen, um Transport und Verwahrung der Maschine zu erleichtern.

# Leistung und Haltbarkeit

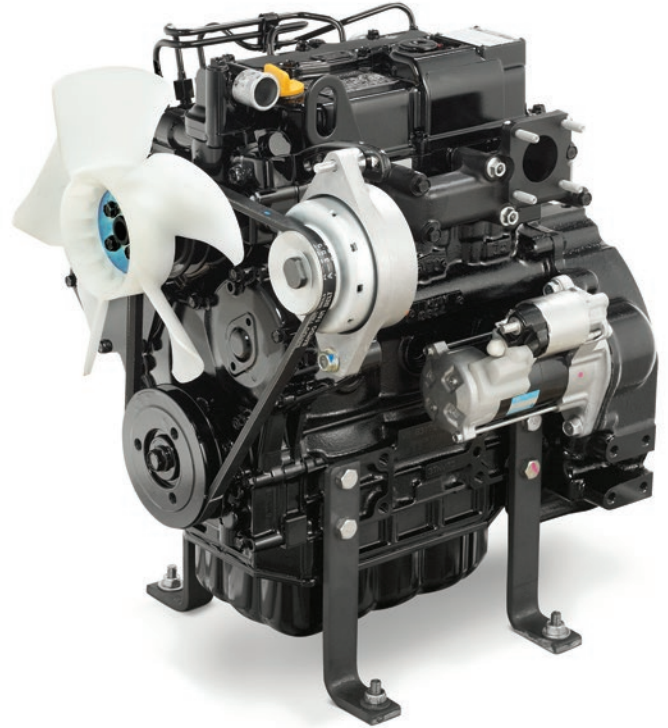
Starke Leistung, robuste Konstruktion, Arbeitsgeräte-Vorrüstung

## Leistungsstarker Motor und leistungsstarke Hydraulik

Der 13,7 kW (18 hp) starke Motor und die perfekt darauf abgestimmte Hydraulik sorgen selbst bei anspruchsvollsten Aufgaben für effiziente, sparsame und zuverlässige Leistung. Das abgestimmte Kühlsystem und auch der leistungsstarke Cat®-Hammer sind auf das Arbeiten in beengten Bereichen ausgelegt.

Niedrige Schallpegel und geringe Vibrationen ermöglichen einen komfortablen Betrieb.

Der Motor erfüllt die Emissionsvorschriften EPA Tier 4 Final (USA) und Stufe V (EU).



## Schlauch- und Zylinderschutz

Die Hydraulikschläuche liegen gut geschützt im Innern des Auslegers, und der Zylinder ist auf dem Ausleger und damit geschützt montiert, um die Haltbarkeit der Maschine beim Arbeiten unter schweren Einsatzbedingungen zu erhöhen. Der klar strukturierte Aufbau der Arbeitsausrüstung bietet außerdem optimale Sicht auf den Grabbereich.



## Serienmäßige Zusatzhydraulik

Der 300.9D ist für den Hammer mit zusätzlichen Leitungen bis zum Stiel ausgestattet. Dadurch, dass sich die Schnellverschlusskupplungen nah am Arbeitsgerät befinden, reduzieren sich sowohl die Länge des Verbindungsschlauchs als auch das Schadensrisiko.







# Ergonomische Bedienung

Einfache Bedienelemente – einfache Wartung



## Einfache Bedienelemente (Bedienerfreundlichkeit)

Der Arbeitsplatz des Fahrers ist geräumig und auf Komfort und Bedienerfreundlichkeit ausgelegt. Die ruckfreie, genaue Bedienung der Funktionen erfolgt über unabhängige Bedienelemente und ermöglicht Fahrern aller Kenntnisstufen ein produktives Arbeiten bei wenig Übung.



## Ausklappbarer Planierschild

Die Schildverbreiterungen lassen sich einfach ausklappen und verriegeln. So kann die Maschine schnell auf geringe Breite oder maximale Arbeitsbreite umgestellt werden.

Verriegelungsbolzen und Verbreiterungen sind mit der Maschine verbunden, wodurch sich das Risiko von Bauteilverlust oder -beschädigung verringert.



## Servicefreundlichkeit

Durch eine einfach zu öffnende Motorabdeckung aus Stahl und den leichten Zugang zu allen Wartungs- und Schmiernippeln reduziert sich die Service- und Wartungszeit auf ein Minimum.



# Kundenbetreuung

Geringe Betriebskosten durch hervorragende Dienstleistungen und Optionen

## Kundenbetreuung

Die Betreuung erfolgt durch Ihren Cat-Händler, der mithilfe eines weltweiten Ersatzteilversorgungsnetzes das Ziel hat, Stillstandzeiten zu minimieren.

- Finanzierungsmöglichkeiten
- Garantieoptionen
- Wartungsverträge
- Hilfe und Beratung rund um die Auswahl von Produkten und Optionen für maximale Effizienz und betriebliche Rentabilität



## Arbeitsgeräte

Es stehen verschiedene Anbaugeräte zur Verfügung, um die Vielseitigkeit der Maschine zu nutzen. Alle Anbaugeräte sind zur Optimierung der Leistung und zugunsten maximaler Produktivität und einer langen Lebensdauer auf die Maschine abgestimmt.



# Technische Daten

| Betriebsdaten                         |        |
|---------------------------------------|--------|
| Einsatzgewicht ohne Sicherheitsrahmen | 935 kg |
| Einsatzgewicht mit Sicherheitsrahmen  | 985 kg |
| Grabkraft – Stiel                     | 4,5 kN |
| Grabkraft – Löffel                    | 8,9 kN |

| Motor                       |  |
|-----------------------------|--|
| Fabrikat/Typ                | Yanmar 31NV70                            |
| Typ                         | Wassergekühlter Dreizylinder-Dieselmotor |
| Maximale Motorleistung      | 13,7 kW 18 hp                            |
| Schwungradleistung nach ISO | 9,6 kW 13 hp                             |
| Hubraum                     | 854 cm <sup>3</sup>                      |
| Nenndrehzahl                | 2100/min                                 |
| Batterie                    | 12 V, 20 A                               |
| Dieseltankvolumen           | 10 l                                     |

- Erfüllt die Emissionsnormen EPA Tier 4 Final (USA)/Stufe V (EU).

| Hydrauliksystem                                  |                   |
|--|-------------------|
| Pumpen   | 2 Zahnradpumpen   |
| Förderleistung                                   | 11,4 + 11,4 l/min |
| Betriebsdruck für die Arbeits- und Fahrhydraulik | 170 bar           |
| Betriebsdruck Drehzapfen                         | 70 bar            |
| Hydrauliktankinhalt                              | 14 l              |

| Fahrwerk und Schwenkwerk            |                         |
|-------------------------------------|-------------------------|
| Fahrgeschwindigkeit                 | 1,8 km/h                |
| Steigfähigkeit                      | 30°/58 %                |
| Kettenbreite                        | 180 mm                  |
| Anzahl der Rollen pro Seite         | 2                       |
| Bodenfreiheit                       | 127 mm                  |
| Bodendruck                          | 0,25 kg/cm <sup>2</sup> |
| Schwenkgeschwindigkeit der Maschine | 8/min                   |

| Betriebsdaten         |        |
|-----------------------|--------|
| Stiellänge – Standard | 890 mm |
| Maschinenüberstand    | 318 mm |

| Planierschild |        |
|---------------|--------|
| Breite        | 700 mm |
| Höhe          | 200 mm |
| Hubhöhe       | 197 mm |
| Grabtiefe     | 174 mm |

| Lärmemissionen                               |          |
|--|----------|
| Schalleistungspegel (LWA) (gemäß 2000/14/EG) | 93 dB(A) |

## Traglasten – Maximale Konfiguration

| B     | A                |       |       |       |
|-------|------------------|-------|-------|-------|
|       | Schild abgesenkt |       |       |       |
|       | 2,0 m            | 2,5 m | 2,0 m | 2,5 m |
|       | längs            |       | quer  |       |
| 1,0 m | 217              | 185   | 166   | 116   |
| 0,5 m | 247              | 184   | 158   | 113   |

A = Abstand vom Drehpunkt der Maschine  
B = Lastanschlaghöhe ab Bodenebene

- Angaben [in kg] ohne Anbaugerät und gemäß ISO 10567. Längsangaben mit Unterstützung für Planierschild. Weder 75 % der statischen Kipplast, noch 87 % der hydraulischen Hebekräfte werden überschritten.

## Standardausrüstung

Die Ausrüstung kann je nach Auslieferungsland unterschiedlich sein. Genauere Angaben erhalten Sie bei Ihrem Cat-Händler.

Am Ausleger montierter Arbeitsscheinwerfer  
Aufrollbarer Sicherheitsgurt  
Gummikette, 180 mm breit

Hydraulischer, ausfahrbarer Unterwagen  
Öko-Ablassventil für Hydrauliktank  
Planierschild, mit seitlichen Verbreiterungen

Verstellbarer Fahrersitz mit Vinylbezug  
Zusatzhydraulikkreis mit Einwegleitungen (Hammer) zum Stiel

## Sonderausrüstung

Die Sonderausrüstung kann unterschiedlich sein. Genaue Angaben erhalten Sie bei Ihrem Cat-Händler.

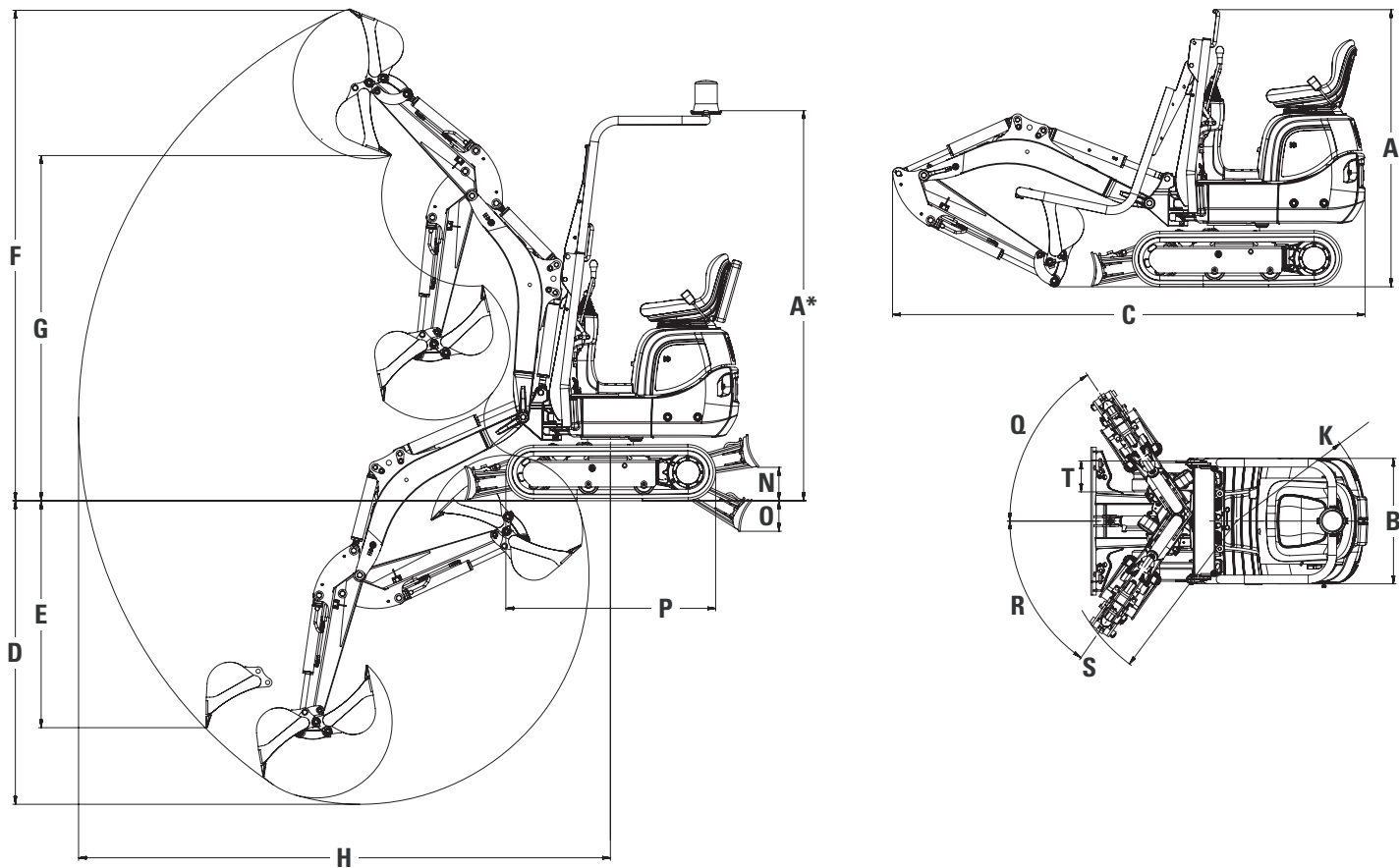
Bio-Öl  
Zweiweg-Durchfluss-Zusatzhydraulikleitungen (Förderschnecke) zum Stiel  
Frontschutz

Hammer  
Löffel: 250 mm; 350 mm; 700 mm  
Rundumkennleuchte

Sonderlackierung

## Abmessungen

Bei allen Maßangaben handelt es sich um Zirkawerte.



|           |  |         |
|-----------|--|---------|
| <b>A</b>  | Höhe                                   | 1507 mm |
| <b>A*</b> | Höhe                                   | 2276 mm |
| <b>B</b>  | Breite                                 | 730 mm  |
|           | Unterwagenbreite – eingefahren         | 711 mm  |
|           | Unterwagenbreite – ausgefahren         | 864 mm  |
| <b>C</b>  | Transportlänge (Ausleger abgesenkt)    | 2746 mm |
| <b>D</b>  | Maximale Grabtiefe                     | 1731 mm |
| <b>E</b>  | Maximale Grabtiefe vertikal            | 1349 mm |
| <b>F</b>  | Maximale Grabhöhe                      | 2863 mm |
| <b>G</b>  | Maximale Ausschütthöhe                 | 2035 mm |
| <b>H</b>  | Maximale Reichweite                    | 3074 mm |
|           | Maximale Reichweite auf Standebene     | 3023 mm |
| <b>K</b>  | Heckschwenkradius                      | 736 mm  |
| <b>N</b>  | Maximale Schildhubhöhe                 | 197 mm  |
| <b>O</b>  | Maximale Schildgrabtiefe               | 174 mm  |
| <b>P</b>  | Unterwagenlänge                        | 1220 mm |
| <b>Q</b>  | Auslegerschwenkwinkel (rechts)         | 56°     |
| <b>R</b>  | Auslegerschwenkwinkel (links)          | 55°     |
| <b>S</b>  | Mindestschwenkradius Arbeitsausrüstung | 1150 mm |
| <b>T</b>  | Kettenbreite                           | 180 mm  |

Nähere Informationen zu Cat-Produkten, Serviceleistungen der Händler und Industrielösungen finden Sie auf unserer Website [www.cat.com](http://www.cat.com).

© 2020 Caterpillar  
Alle Rechte vorbehalten

Änderungen der Werkstoffe und technischen Daten ohne vorherige Ankündigung vorbehalten. Abgebildete Maschinen können Sonderausrüstung aufweisen. Ihr Cat-Händler informiert Sie gern über lieferbare Sonderausrüstung.

CAT, CATERPILLAR, LET'S DO THE WORK, die entsprechenden Logos, "Caterpillar Corporate Yellow", die Handelszeichen "Power Edge" und Cat-"Modern Hex" sowie die hierin verwendeten Unternehmens- und Produktidentitäten sind Markenzeichen von Caterpillar Inc. und dürfen nicht ohne Genehmigung verwendet werden.

VisionLink ist ein in den USA und anderen Ländern eingetragenes Markenzeichen von Trimble Navigation Limited.

AGHQ6160-03 (05-2020)  
Ersetzt AGHQ6160-02  
Übersetzung (06-2020)

