



CAT® - TANDEM- VIBRATIONSWALZEN

CB14B, CB22B, CB24B, CB24B XT, CB32B,
CB34B, CB34B XW, CC24B, CC34B

BUILT FOR IT.™





VORTEILE IN JEDER HINSICHT

VERBESSERTE LEISTUNG UND KRAFTSTOFFNUTZUNG



CB14B
900 mm (35")



CB14B
1000 mm (39")



CB22B



CB24B



CB24B XT



CB32B



CC24B
Kombi

Cat-Tandem-Vibrationswalzen sind auf Flexibilität und Beweglichkeit ausgelegt. Verschiedene Vibrationsfrequenzen und Ballastierungsmöglichkeiten gewährleisten Flexibilität auf der Baustelle.

Dank verbesserter Manövrierfähigkeit und hervorragender Sichtverhältnisse bietet die neue Reihe von Cat-Tandem-Vibrationswalzen höhere Leistung und einfache Bedienung. Bedingt unter anderem durch eine höhere Motorleistung bieten die neuen Typen außerdem bessere Leistung auf Steigungen. Die verbesserte Kraftstoffnutzung bietet Ihnen Vorteile in jeder Hinsicht.

EFFIZIENTE VERDICHTUNGSLEISTUNG

- Der längs eingebaute Motor und die schmale Rahmenkonstruktion ermöglichen eine ausgezeichnete Sicht auf die Bandagenkanten und dadurch eine bessere Manövrierfähigkeit, was für eine verbesserte Anwendung und für bessere Verdichtungsergebnisse sorgt
- Bei vielen Typen wurde der Bandagendurchmesser auf 720 mm vergrößert
- Flexibilität durch zwei oder drei Vibrationsfrequenzen (typenabhängig)
- Ballastierungsmöglichkeiten erhöhen Flexibilität und Verdichtungsleistung
- Bandagenversatz möglich
- Die Walzen CC24B und CC34B weisen hinten Gummireifen auf, die für eine dichte Deckenoberfläche sorgen

EINZIGARTIGE WASSERBERIESELUNGSANLAGE

- Variable Sprühmodi optimieren den Wasserverbrauch
- Der Tankinhalt ermöglicht einen Betrieb von bis zu 12 Stunden ohne Nachfüllen
- Die dreistufige Filterung sorgt für zuverlässige Leistung und vereinfacht die Wartung
- Selbstnachstellende federbelastete Abstreifer halten die Bandage sauber, verteilen das Wasser und verringern den Wasserverbrauch
- Der optionale Frostschutzmitteltank bietet Schutz bei kaltem Wetter
- Eine einzelne Ablassöffnung vereinfacht Wartungsarbeiten

OPTIMIERTE LEISTUNG

- Leistungsstarke Cat-Motoren sorgen für hervorragende Steigfähigkeit
- Sparmodus und elektronische Motorsteuerung senken den Kraftstoffverbrauch
- Optionale Antriebsschlupfregelung mit Schnellmontagekit lässt sich schnell einbauen
- Hohe Fahrgeschwindigkeiten sorgen für ausgezeichnete Mobilität

IDEALE MIETMASCHINEN

- Intuitive Bedienelemente gewährleisten Bedienungsfreundlichkeit
- Großzügige Beinfreiheit erlaubt die Nutzung durch unterschiedliche Fahrer
- Sparsamer, geräuscharmer Motor
- Product Link™-Vorrüstung für einfache Fernüberwachung
- Haltbare Bauteile maximieren die Verfügbarkeit und senken die Betriebskosten
- Antriebsschlupfregelung erleichtert Belastung
- Schnelle Wartung durch leicht zugängliche Bauteile



CB34B



CB34B XW



CC34B
Kombi

BEDIENUNGSFREUNDLICHKEIT

GERÄUMIGER FAHRSTAND ERHÖHT DIE LEISTUNG

Komfort steigert die Produktivität, daran besteht kein Zweifel. Fahrer, die sich die ganze Schicht über frisch fühlen, erzielen eine höhere Leistung. Cat-Tandem-Vibrationswalzen bieten in vielerlei Hinsicht den Komfort, den Fahrer brauchen.

KOMFORT FÜHRT ZU HÖHERER PRODUKTION

- Schmal gebauter Rahmen und abgeschrägte Motorhaube ermöglichen ausgezeichnete Sicht nach vorn
- Intuitives, multifunktionales Bedienpult
- Logisch angeordnete Griffe und geringe Plattformhöhe sorgen für guten Zugang
 - Mehr Beinfreiheit zwischen Sitz und Konsole
 - Fußstützen sorgen für entspannte Haltung
- Schiebeseit und geräumige Plattform gewährleisten Komfort und gute Maschinensteuerung
- Der Fahrhebel ermöglicht schnelle Reaktionen und feinfühliges Steuerung
- Die als Option erhältlichen zwei Fahrhebel bewegen sich mit dem Fahrer und verbessern Komfort und Kontrolle auf beiden Seiten der Maschine

12-Volt-Steckdosen für Kommunikationsgeräte und andere auf der Baustelle verwendete Arbeitsgeräte.



AUSGEZEICHNETE ANZEIGE

- Die gut ablesbare Flüssigkristallanzeige und helle LED-Leuchten erleichtern die Arbeit, ob bei Tageslicht oder bei Dunkelheit
- Mehrere Sprachen verfügbar
- Mögliche Anzeigen auf dem Bildschirm: Motordrehzahl, Kraftstoffstand, Betriebsstundenzähler, Kühlmitteltemperatur, Hydrauliköltemperatur und Spannung
- Kontrollleuchten für niedrigen Wasserstand in der Berieselungsanlage, Sparmodus, Bandagenauswahl, Beleuchtung, Wasserberieselungseinstellungen, Antriebsschlupfregelung, Regeneration, Feststellbremse und Warnungen
- Diagnosefunktion mit Fehlercodes



EINSATZ BEI DUNKELHEIT

- Helle Flüssigkristallanzeige
- LED-Konsolenleuchten
- Fahr- und Arbeitsscheinwerfer
 - Frontscheinwerfer und Blinker
 - Ein Heckarbeitsscheinwerfer und Blinker
 - Rundumkennleuchte

KLAPPBARER ÜBERROLLSCHUTZ (ROPS, ROLLOVER PROTECTIVE STRUCTURE) UND KLAPPBARES SCHUTZDACH

- Dank leistungsstarker Hubzylinder kann das Hoch- und Herunterklappen von einer Person allein und ohne Werkzeuge durchgeführt werden
- Feststehender Überrollschutz verfügbar
- Klappbares Schutzdach mit feststehendem oder klappbarem Überrollschutz kompatibel



Jede Baustelle ist anders und stellt andere Anforderungen an die Walzen. Durch die Auswahl an Frequenzen und Ballastierungsmöglichkeiten können die Walzen bei unterschiedlichen Bedingungen eingesetzt werden, und Ausstattungsmerkmale wie extra breite Bandagen und Gummireifen verbessern Leistung und Präzision.

EINDRUCKSVOLLE ERGEBNISSE

- Bandagenbreiten von 900 mm bei der CB14B bis 1400 mm bei der CB34B XW
- Auswahl an Frequenzen sorgt für hervorragende Verdichtungsergebnisse und niedrigere Geräuschpegel
- Ballastierungsmöglichkeiten erhöhen Flexibilität und Verdichtungsleistung
- 50 mm Bandagenversatz ermöglichen die exakte Verdichtung bis an den Randbereich

EINSATZ AN STEIGUNGEN

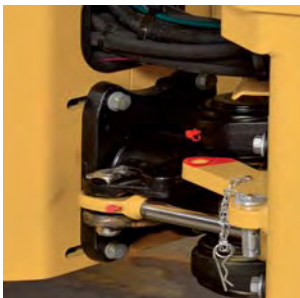
- Die Geschwindigkeit bleibt auf Steigungen konstant
- Feinfühliges Fahrhebelsteuerung bei jeder Geschwindigkeit
- Die Effizienz der Hydraulik sorgt für gleichmäßige Leistung
- Die optimierte Antriebsschlupfregelung verbessert die Traktion

KOMBIWALZEN

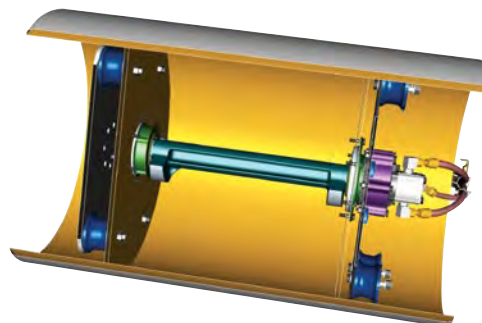
- Können sowohl als Vibrations- als auch als Gummiradwalze eingesetzt werden
- Erzeugen hohen Bodendruck und dadurch gute Verdichtungstiefe
- Hinterlassen eine dichte, glatte Oberfläche
 - CC24B: Vier glatte Reifen 9.5/65-15
 - CC34B: Vier glatte Reifen 10.5/80-16.6
- Emulsions-Drucksprühanlage mit Tank verhindert das Festkleben von Material

VIBRATIONS BANDAGE

- Selbsttätige Abschaltung bei Neutralstellung des Fahrhebels
- Vibration wählbar: vordere, hintere oder beide Bandagen
- Exklusive Exzenterwelle ermöglicht schnelles Starten und Stoppen
- Lager mit Serviceintervall von 3 Jahren bzw. 3000 Betriebsstunden



Versetzte Zugvorrichtung



Vibrationsbandage



VERDICHTUNGS- LEISTUNG

DYNAMIK UND PRODUKTIVITÄT



OPTIMIERTE LEISTUNG

VERBESSERUNGEN BEI KRAFTSTOFFVERBRAUCH
UND KÜHLEISTUNG



Längere Wartungsintervalle tragen zur Einsatzbereitschaft der Walzen auf der Baustelle bei. Der einfache Zugang zum Motor und den entsprechenden Wartungsstellen sorgt für effiziente Wartungsabläufe.



*Die Antriebskraft für die Cat-Tandem-Vibrationswalzen liefern Cat-Motoren.
Die optimierte Motorleistung sorgt auf jeder Steigung für den nötigen Vortrieb.*

LEISTUNGSSTARKE CAT-MOTOREN

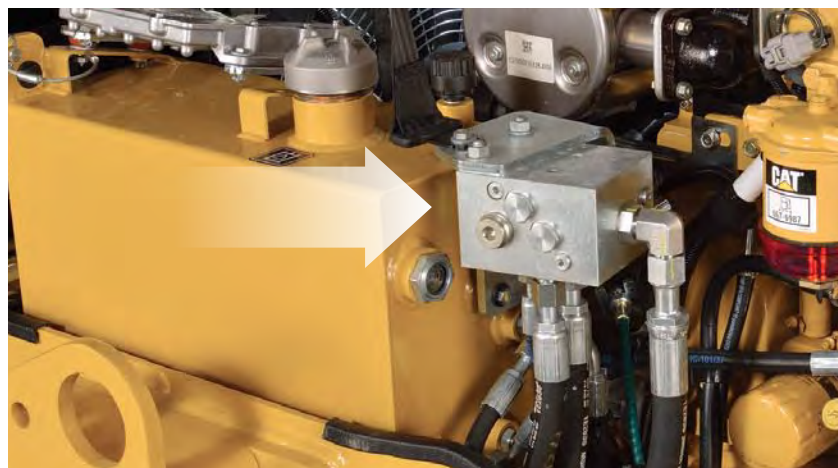
- Beide angebotenen Motoren erfüllen die lokalen Emissionsvorschriften
- Höhere Motorleistung
- Elektronisches Steuergerät (ECM, Electronic Control Module) für gleichmäßigen Betrieb und Effizienz
- Elektrische Kraftstoffförderpumpe
- Kraftstofftank mit einem Fassungsvermögen für 12 bis 14 Betriebsstunden
- Motordrehzahleinstellungen erlauben dem Fahrer eine Anpassung an die jeweiligen Einsatz- und Umgebungsbedingungen
- Der Sparmodus senkt den Geräuschpegel
- Der Sparmodus senkt den Kraftstoffverbrauch je nach Motor und Maschinentyp um 3 bis 8 Prozent
- Hohe Fahrgeschwindigkeiten
- Motoren bei einigen Maschinentypen mit Turbolader für bessere Leistung in größeren Höhen
- Elektrische Kraftstoffförderpumpe mit Wasserabscheiderfilter – kein manuelles Entlüften des Kraftstoffsystems
- Öko-Ablassventil für Motoröl

KÜHLSYSTEM FÜR HOHE UMGEBUNGSTEMPERATUREN

- Kühlsystem für Umgebungstemperaturen bis 49 °C bei 80 % Last
- Hydraulisch angetriebener Lüftermotor ermöglicht verschiedene Drehzahlen und senkt den Geräuschpegel
- Entfernt in einer Ebene montiertes Kühlerpaket (Motorkühler und Hydraulikölkühler) mit erheblich verbesserter Leistung
- Hydraulikölkühler-Umgehungsreis

OPTIONALE ANTRIEBSSCHLUPFREGELUNG

- Schnellmontagekit ermöglicht schnelle Installation
- Innerhalb von einer Stunde vor Ort nachrüstbar
- Aktivierungsschalter auf der linken Konsole



Optionale Antriebsschlupfregelung

WASSER- BERIESELUNGSANLAGE

HÄLT DIE WALZEN NASS UND SAUBER

Größere Abdeckung und leichter Zugang – das kennzeichnet kurz gefasst die Wasserberieselungsanlage bei Cat-Tandem-Vibrationswalzen. Das Ergebnis sind weniger Materialanhaftungen an der Bandage und eine höhere Verfügbarkeit der Maschine.

FEDERBELASTETE ABSTREIFER

- Bandagen bleiben sauber
- Gleichmäßige Wasserverteilung verringert den Verbrauch
- Robuste, rückstellbare Scharniere tragen dazu bei, den Kontakt mit der Bandage zu gewährleisten, und lassen sich bei Straßenfahrten abklappen, um unnötigen Verschleiß zu verringern
- Vorn und hinten an jeder Bandage

LEISTUNGSSTEIGERENDE MERKMALE

- Geschützte Sprühleistenkonstruktion gegen Windeinflüsse
- Anzeige für niedrigen Wasserfüllstand
- Einzelner Wassertank mit einem Fassungsvermögen von 230 – 315 l, je nach Typ, für mehr Betriebsstunden bis zum Auffüllen
- Intervallschaltung und Dauerbetrieb möglich, sodass der Fahrer den Betrieb besser abstimmen kann und die Effizienz gesteigert wird; es wird nur wirklich benötigtes Wasser verbraucht
- Dreistufige Filterung: im Tank, vor der Wasserpumpe und in den Sprühdüsen
- Frostschutz (optional)
- Ablassen und Filtern des Wassers an einer Stelle
- Tief angeordneter Tank erhöht die Stabilität und ist vom Boden aus zugänglich

SPRÜHLEISTEN

- Benetzung über die gesamte Bandage
- Leicht einstellbare Düsen
- Guter Windschutz durch Anbringung unter dem Rahmen
- Zurrvorrichtungen an der Maschine fungieren als Seitenschutz

Die federbelasteten Abstreifer gewährleisten optimalen Bandagen- und Reifenkontakt und lassen sich dank der Scharniere leicht abheben.



SERVICEFREUNDLICHKEIT UND NACHHALTIGKEIT

VERMEIDUNG VON ABFALL UND ZEITVERSCHWENDUNG

Die Cat-Tandem-Vibrationswalzen sind so gebaut, dass Wartungszeit gespart wird. Durch den problemlosen Zugang zu den Wartungsstellen brauchen die Techniker weniger Zeit, und die längeren Intervalle bedeuten weniger Materialverbrauch, Maschinenausfallzeit und Gesamtkosten. Durch die Intervalle und anderen Nachhaltigkeitsmaßnahmen verursachen die Walzen geringere Umweltbelastungen.

GÜNSTIG ANGEORDNETE WARTUNGSSTELLEN

- Leicht zugängliche Fernablassanschlüsse für Motoröl, Hydrauliköl und Kühlmittel
- Farbcodierte und nummerierte Kabel erleichtern die Diagnose
- Die Nylonummantelung sorgt für Schutz der elektrischen und hydraulischen Komponenten
- Allwetter-Elektroanschlüsse sorgen für Zuverlässigkeit
- Einfacher Zugang zur Wasserberieselungsanlage

NACHHALTIGE VORTEILE

- Der Sparmodus senkt den Kraftstoffverbrauch und die Kohlendioxidemissionen
- Geringerer Wasserbedarf durch effiziente Berieselungsanlage
- Weniger Motoremissionen
- Hocheffiziente hydraulische und elektrische Systeme bringen Produktivitätsvorteile
- Viele servicefähige Teile

LÄNGERE SERVICEINTERVALLE

- Wartung der Vibrationsbandagen alle 3 Jahre bzw. 3000 Betriebsstunden
- Motorölwechsel alle 500 Betriebsstunden
- Bestimmte Schmierstellen alle 250 Betriebsstunden

Die Langzeitflüssigkeiten verursachen geringere Kosten für Ersatz und geringeren Entsorgungsaufwand. Davon profitieren sowohl die Umwelt als auch Ihr Betriebsergebnis.



IDEALE MIET- MASCHINEN

DIE PERFEKTE MASCHINE FÜR DIE AUFGABE

Manchmal sehen sich Bauunternehmen mit einem speziellen Einsatz konfrontiert, für den sie eine Maschine jenseits ihres vorhandenen Maschinenparks suchen müssen, die den Erfordernissen genau entspricht. In anderen Fällen wollen sie vor einer Kaufentscheidung eine Maschine ausprobieren. Cat-Tandem-Vibrationswalzen können, aus welchem Grund auch immer, gemietet werden, damit Sie den Auftrag ausführen können und die Kosten im Griff behalten.

KOMFORT UND EFFIZIENZ

- Intuitive Bedienelemente gewährleisten Bedienungsfreundlichkeit
- Großzügige Beinfreiheit erlaubt die Nutzung durch unterschiedliche Fahrer
- Haltbare Bauteile maximieren die Verfügbarkeit und senken die Betriebskosten
- Kraftstoffsparender Motor verringert die Kosten
- Niedrige Geräuschpegel bedeuten weniger Umweltbelastung
- Product Link™ für einfache Fernüberwachung erhältlich

5 GUTE GRÜNDE FÜR DIE MIETE

1. Ergänzung Ihrer Flotte
2. Nutzung neuester Technologie
3. Keine Wartungskosten
4. Keine Kapitalinvestition
5. Testen vor einem Kauf

Verschiedene Ballastoptionen erlauben eine rasche Anpassung und gewährleisten die perfekte Leistung für die Baustelle.



	CB14B (900 mm)	CB14B (1000 mm)	CB22B
Abmessungen			
Gesamtlänge – mm	1950	1950	2575
Gesamtbreite – mm	1000	1102	1112
Bandagenbreite – mm	900	1000	1000
Bandagenversatz – mm	NA	NA	50
Bandagendicke – mm	14	14	14
Bandagendurchmesser – mm	560	560	720
Höhe über ROPS (Rollover Protective Structure, Überrollschutz)/FOPS (Falling Object Protective Structure, Steinschlagschutz) mit Schutzdach – mm	2545	2545	2700
Transporthöhe – mm	1975	1975	1800
Radstand – mm	–	–	1800
Bordsteinfreiheit – mm	400	400	620
Bodenfreiheit – mm	220	220	285
Motor			
Modell	Kohler KDW1003	Kohler KDW1003	Cat C1.5
Bruttoleistung max. – kW (HP)	16,8 (22,5)	16,8 (22,5)	27 (36,2)*
	NA	NA	24,4 (32,7)**
Anzahl der Zylinder	3	3	3
Nenn Drehzahl – 1/min	2850	2850	2800
Bohrung – mm	75,3	75,3	84
Hub – mm	77,6	77,6	90
Einsatzgewicht			
Standardmaschine mit ROPS/FOPS – kg	1485	1520	2553
Gewicht an der vorderen Bandage – kg	694	711	1211
Gewicht an der hinteren Bandage – kg	792	812	1342
Transportgewicht – kg	1356	1391	2360
Maximales Maschinengewicht – kg	1544	1579	2731
Statische Linienlast – kg/cm	8,2	7,6	12,8
Vibrationssystem			
Amplitude – mm	0,92	0,92	0,525
Frequenz – Hz			
– Hoch	70	65	63
– Mittel	NA	NA	52
– Niedrig	NA	NA	42
Fliehkraft – Hoch – kN	15	15	28,8
– Mittel – kN	NA	NA	19,6
– Niedrig – kN	NA	NA	12,8
Verschiedenes			
Lenkung (Bandageninnenkante) – mm	2020	1972	2670
(Bandagenaußenkante) – mm	2900	3000	3470
Maximaler Versatz – mm	NA	NA	50
Lenkeinschlagwinkel	34 °	34 °	32 °
Pendelwinkel	15 °	15 °	10 °
Füllmengen			
Kraftstofftank – l	23	23	63,5
Wassertank – l	100	100	235
Emulsionsbehälter – l	NA	NA	NA

* Mit Abgasurboaufladung, erfüllt die Emissionsnormen gemäß EPA Tier 4 Final (USA)

** Emissionsnormen gemäß EPA Tier 4 Interim (USA) und Stufe IIIA (EU) werden eingehalten (Anmerkung: Die Emissionsnormen der EU-Stufe IIIB gelten nicht für diese Nennleistungsklasse)

TECHNISCHE DATEN

	CB24B	CB24B XT	CB32B	CB32B mit Ballast
Abmessungen				
Gesamtlänge – mm	2575	2575	2575	2575
Gesamtbreite – mm	1312	1312	1412	1412
Bandagenbreite – mm	1200	1200	1300	1300
Bandagenversatz – mm	50	50	50	50
Bandagendicke – mm	14	14	14	14
Bandagendurchmesser – mm	720	720	720	720
Höhe über ROPS (Rollover Protective Structure, Überrollschutz)/FOPS (Falling Object Protective Structure, Steinschlagschutz) mit Schutzdach – mm	2700	2700	2700	2700
Transporthöhe – mm	1800	1800	1800	1800
Radstand – mm	1800	1800	1800	1800
Bordsteinfreiheit – mm	620	620	620	620
Bodenfreiheit – mm	285	285	285	285
Motor				
Modell	Cat C1.5	Cat C1.5	Cat C1.5	Cat C1.5
Bruttoleistung max. – kW (HP)*	27 (36,2)*	27 (36,2)*	27 (36,2)*	27 (36,2)*
	24,4 (32,7)**	24,4 (32,7)**	24,4 (32,7)**	24,4 (32,7)**
Anzahl der Zylinder	3	3	3	3
Nenndrehzahl – 1/min	2800	2800	2800	2800
Bohrung – mm	84	84	84	84
Hub – mm	90	90	90	90
Einsatzgewicht				
Standardmaschine mit ROPS/FOPS – kg	2723	3123	2808	3208
Gewicht an der vorderen Bandage – kg	1296	1496	1338	1538
Gewicht an der hinteren Bandage – kg	1427	1627	1470	1670
Transportgewicht – kg	2530	2930	2615	3015
Maximales Maschinengewicht – kg	2901	3301	2985	3385
Statische Linienlast – kg/cm	11,3	13	10,8	12,3
Vibrationssystem				
Amplitude – mm	0,525	0,525	0,525	0,525
Frequenz – Hz				
– Hoch	63	63	63	63
– Mittel	52	52	52	52
– Niedrig	42	42	42	42
Fliehkraft – Hoch – kN	32,8	32,8	34,8	34,8
– Mittel – kN	22,3	22,3	23,7	23,7
– Niedrig – kN	14,6	14,6	15,5	15,5
Verschiedenes				
Lenkung (Bandageninnenkante) – mm	2470	2470	2370	2370
– (Bandagenaußenkante) – mm	3670	3670	3770	3770
Maximaler Versatz – mm	50	50	50	50
Lenkeinschlagwinkel	32 °	32 °	32 °	32 °
Pendelwinkel	10 °	10 °	10 °	10 °
Kraftstofftank				
Kraftstofftank – l	63,5	63,5	63,5	63,5
Wassertank – l	235	235	235	235
Emulsionsbehälter – l	NA	NA	NA	NA

* Mit Abgasturboaufladung, erfüllt die Emissionsnormen gemäß EPA Tier 4 Final (USA)

** Emissionsnormen gemäß EPA Tier 4 Interim (USA) und Stufe IIIA (EU) werden eingehalten (Anmerkung: Die Emissionsnormen der EU-Stufe IIIB gelten nicht für diese Nennleistungsklasse)

CB34B	CB34B mit Ballast	CB34B XW	CB34B XW mit Ballast	CC24B	CC34B
2859	2859	2859	2859	2575	2859
1400	1400	1500	1500	1312	1400
1300	1300	1400	1400	1200	1300
50	50	50	50	50	50
16	16	16	16	14	16
800	800	800	800	720	800
2765	2765	2765	2765	2700	2765
1930	1930	1930	1930	1800	1930
2050	2050	2050	2050	1800	2050
625	625	625	625	620	625
284	284	284	284	285	284
Cat C 2.2	Cat C 2.2	Cat C 2.2	Cat C 2.2	Cat C1.5	Cat C2.2
36,4 (48,8)*	36,4 (48,8)*	36,4 (48,8)*	36,4 (48,8)*	27 (36,2)*	36,4 (48,8)*
36,6 (49,1)**	36,6 (49,1)**	36,6 (49,1)**	36,6 (49,1)**	24,4 (32,7)**	36,6 (49,1)**
4	4	4	4	3	4
2800	2800	2800	2800	2800	2800
84	84	84	84	84	84
100	100	90	90	90	100
3699	4099	3803	4203	2441	3378
1803	2003	1855	2055	1296	1803
1896	2096	1948	2148	1145	1575
3466	3866	3570	3970	2248	3145
3913	4313	4017	4417	2618	3592
14,2	15,8	13,6	15,0	10,2	13,0
0,5	0,5	0,5	0,5	0,525	0,5
55	55	55	55	63	55
k. A.	k. A.	k. A.	k. A.	52	k. A.
48	48	48	48	42	48
31,6	31,6	33,5	33,5	32,8	31,6
k. A.	k. A.	k. A.	k. A.	22,3	NA
24,1	24,1	25,5	25,5	14,6	24,1
2932	2932	2897	2897	2475	2937
4232	4232	4297	4297	3675	4237
50	50	50	50	50	50
32 °	32 °	32 °	32 °	32 °	32 °
10 °	10 °	10 °	10 °	10 °	10 °
90,7	90,7	90,7	90,7	63,5	90,7
308	308	308	308	182	262
NA	NA	NA	NA	26	34

Cat-Tandem-Vibrationswalzen

QG01766 (10/13)
(Übersetzung: 12/13)

Nähere Informationen über Cat-Produkte, Serviceleistungen der Händler und Industrielösungen finden Sie auf unserer Website unter www.cat.com

© 2013 Caterpillar
Alle Rechte vorbehalten

Änderungen technischer Daten ohne vorherige Ankündigung vorbehalten.
Abgebildete Maschinen können Sonderausüstung aufweisen.
Ihr Cat-Händler informiert Sie gern über lieferbare Sonderausüstung.

CAT, CATERPILLAR, BUILT FOR IT, die entsprechenden Logos, "CaterpillarYellow" und das "Power Edge"-Handelszeichen sowie die hierin verwendeten Unternehmens- und Produktidentitäten sind Markenzeichen von Caterpillar Inc. und dürfen nicht ohne Genehmigung verwendet werden.

