



Cat[®] 216B Serie 3

MINIPALA GOMMATA SSL

CARATTERISTICHE:

La minipala gommata SSL Cat[®] 216B Serie 3 a sollevamento radiale offre eccellenti prestazioni di scavo con una potenza eccezionale alla barra di traino. Il modello 216B Serie 3 presenta le seguenti caratteristiche:

- **Cabina operatore ergonomica** con comandi joystick servoassistiti per ridurre la fatica e aumentare la produttività dell'operatore.
- **Trasmissione ad alte prestazioni** per offrire potenza del motore e coppia elevate e consentire l'uso della macchina a regime motore intermedio riducendo il consumo di combustibile e il livello di rumorosità.

- **Impianto idraulico avanzato** progettato per la massima potenza e affidabilità.
- **Facile manutenzione ordinaria** per ridurre i tempi di fermo della macchina e aumentare la produttività.
- **Grazie all'ampia gamma di attrezzature ad alte prestazioni Cat Work Tools** abbinabili, la Minipala Gommata SSL Cat è la macchina più versatile a disposizione dei cantieri.

Caratteristiche tecniche

Motore

Modello motore	Cat C2.2	
Potenza lorda SAE J1995	38 kW	51 hp
Potenza netta SAE 1349/ISO 9249	35 kW	47 hp
Cilindrata	2,2 L	
Corsa 100 mm		
Alesaggio	84 mm	

Pesi*

Peso operativo	2.581 kg
----------------	----------

Apparato propulsore

velocità di marcia (avanti o retromarcia)	12,7 km/h
---	-----------

Impianto idraulico

Flusso idraulico – standard:		
Pressione idraulica pala	23.000 kPa	
Flusso idraulico pala	61 L/min	
Potenza idraulica (calcolata)	23,2 kW	31,1 hp

*Peso operativo, specifiche operative e dimensioni si basano su operatore di 75 kg, tutti i liquidi, struttura OROPS, benna per materiale di scarto da 1.524 mm, pneumatici Cat 10×16.5, senza contrappesi aggiuntivi e con attacco rapido manuale (se non diversamente specificato).

Specifiche operative*

Capacità operativa nominale	635 kg
Capacità operativa nominale con contrappeso opzionale	680 kg
Carico di ribaltamento	1.270 kg
Forza di strappo, cilindro di inclinazione	1.852 kg

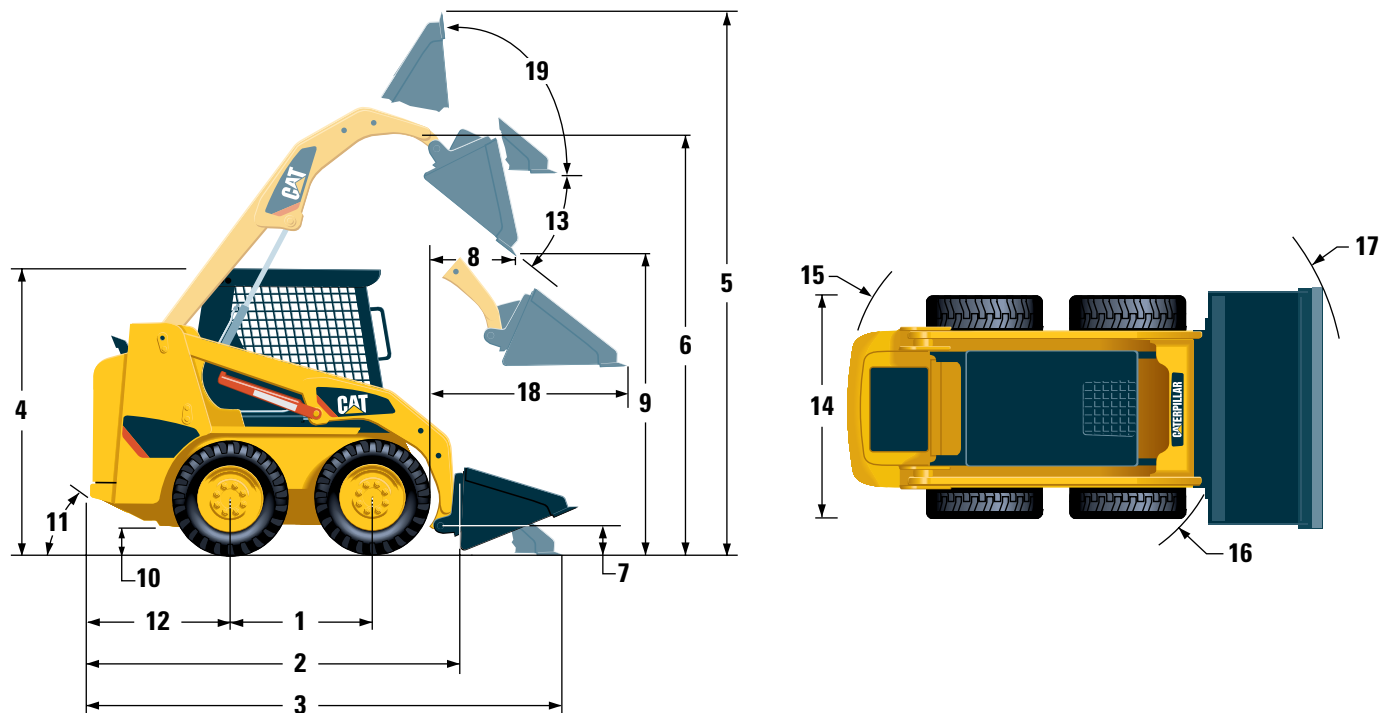
Cabina

Struttura ROPS	SAE J1040 MAY94, ISO 3471:1994
Struttura FOPS	SAE J/ISO 3449 APR98 Livello I, ISO 3449:1992 Livello I
Struttura FOPS Livello II	SAE J/ISO 3449 APR98 Livello II, ISO 3449:1992 Livello II (a richiesta)

Capacità di rifornimento

Carter catene, per lato	6 L
Sistema di raffreddamento	10 L
Basamento motore	10 L
Serbatoio del combustibile	58 L
Impianto idraulico	55 L
Serbatoio idraulico	35 L

Minipala Gommata SSL 216B Serie 3



Dimensioni*

1	Interasse	986 mm	11	Angolo di partenza	26°
2	Lunghezza senza benna	2.519 mm	12	Sporgenza del paraurti dietro l'assale posteriore	967 mm
3	Lunghezza con la benna a terra	3.233 mm	13	Angolo massimo di scarico	40°
4	Altezza alla sommità della cabina	1.950 mm	14	Larghezza del veicolo agli pneumatici	1.525 mm
5	Altezza massima totale	3.709 mm	15	Raggio di sterzata dal centro – Lato posteriore macchina	1.502 mm
6	Altezza perno benna alla massima altezza di sollevamento	2.854 mm	16	Raggio di sterzata dal centro – Attacco	1.195 mm
7	Altezza perno benna in posizione di trasporto	200 mm	17	Raggio di sterzata dal centro – Benna	1.944 mm
8	Sbraccio alla massima altezza di sollevamento e scarico	505 mm	18	Sbraccio massimo con i bracci paralleli al suolo	1.291 mm
9	Gioco alla massima altezza di sollevamento e scarico	2.169 mm	19	Angolo di richiamo alla massima altezza	81°
10	Distanza libera da terra	195 mm			

ATTREZZATURA OBBLIGATORIA

- Attacco rapido meccanico o idraulico
- Cintura di sicurezza, 50 mm o 75 mm

ALLESTIMENTO COMFORT *(selezionare una delle seguenti opzioni):*

- Struttura ROPS aperta (C0): *sedile statico*
- Struttura ROPS aperta (C1): *sedile con sospensioni, finiture deluxe*

ATTREZZATURA STANDARD

IMPIANTO ELETTRICO

- Impianto elettrico a 12 V
- Alternatore da 65 A
- Attivazione automatica delle candele a incandescenza
- Interruttore di avviamento/spegnimento con chiave di accensione
- Luci: *quadranti retroilluminati, due luci posteriori, due luci alogene anteriori e posteriori regolabili, luce di cortesia*

CABINA

- Indicatori: *livello combustibile, contaore*
- Spie di allarme operatore: *intasamento del filtro dell'aria, uscita alternatore, bracciolo sollevato/operatore non seduto, temperatura del liquido di raffreddamento del motore, pressione olio motore, attivazione candele a incandescenza, intasamento del filtro dell'olio idraulico, temperatura dell'olio idraulico, freno di stazionamento inserito*
- Sedile in vinile
- Bracciolo imbottito ergonomico estraibile
- Sistema di blocco dei comandi con abbandono del posto di guida o bracciolo sollevato: *disabilita l'impianto idraulico e la trasmissione idrostatica, inserisce il freno di stazionamento*
- Cabina con struttura ROPS, aperta, inclinabile
- Struttura FOPS, Livello I
- Finestrino superiore e posteriore
- Specchietto retrovisore interno
- Presa elettrica a 12 V
- Avvisatore acustico
- Allarme di retromarcia

ATTREZZATURA A RICHIESTA

- Contrappeso, aumenta la capacità operativa nominale di 45 kg
- Faro rotante
- Riscaldatore blocco motore – 120 V o 240 V

ALLESTIMENTO CONTROL *(selezionare una delle opzioni seguenti)*

- Kit Control 1: *attivazione/disattivazione impianto idraulico ausiliario di base*
- Kit Control 2: *impianto idraulico ausiliario proporzionale Deluxe*
- Kit Control 3: *impianto idraulico ausiliario proporzionale Deluxe, cablaggio attrezzatura*

TRASMISSIONE

- Motore diesel Cat C2.2
- Conforme agli standard sulle emissioni EU Stage IIIA equivalenti e Bharat Stage III
- Filtro dell'aria a doppio elemento con tenuta radiale
- Valvola di prelievo S-O-SSM, olio idraulico
- Filtri: idraulici a vite
- Filtri: a baionetta, separatore combustibile/acqua
- Radiatore/scambiatore di calore dell'olio idraulico inclinabile
- Silenziatore, standard
- Freni di stazionamento con inserimento a molla e disinserimento idraulico
- Trasmissione idrostatica
- Trazione integrale a catena

ALTRO

- Vano motore con chiusura a chiave
- Antigelo a lunga durata -36 °C
- Punti di ancoraggio macchina (4)
- Supporto braccio di sollevamento
- Indicatore di livello dell'olio idraulico
- Indicatore di livello del liquido di raffreddamento radiatore
- Vaso di espansione radiatore
- Tubo flessibile Cat ToughGuardTM
- Impianto idraulico ausiliario a flusso continuo
- Attacchi rapidi per impieghi gravosi a superficie piana
- Anello a D con fessura per il passaggio dei tubi flessibili dell'attrezzatura lungo il lato del braccio di sollevamento sinistro
- Presa elettrica faro rotante
- Apertura protezione inferiore

- Olio idraulico per climi freddi
- Batteria per impieghi gravosi da 880 CCA

Per ulteriori informazioni dettagliate sui prodotti Cat, sui servizi offerti dai dealer e sulle soluzioni industriali, visitare il sito Web www.cat.com

© 2015 Caterpillar
Tutti i diritti riservati

Materiali e caratteristiche tecniche sono soggetti a variazione senza obbligo di preavviso. Le macchine illustrate nelle foto possono comprendere attrezzature aggiuntive. Consultare il dealer Cat per informazioni sulle opzioni disponibili.

CAT, CATERPILLAR, SAFETY.CAT.COM, i rispettivi loghi, "Caterpillar Yellow", il marchio "Power Edge" e le identità dei prodotti qui usati sono marchi di fabbrica della Caterpillar e non possono essere usati senza permesso.

ALHQ6103-01 (12-2015)
(Traduzione: 04-2016)
Sostituisce ALHQ6103

