

# D10T2

Dozer



## Motor

Motortyp	Cat® C27 ACERT™
Emissionen	EPA Tier 4 Final (USA) oder Tier 2 und Stufe II (EU) entsprechend
Netto (SAE J1349/ISO 9249) (V/R)	447/538 kW      600/722 HP

## Gewichtsangaben

Einsatzgewicht	70.171 kg
Transportgewicht	49.793 kg

# Hilft Ihnen, mehr mit den niedrigsten Kosten pro Einheit bewegten Materials zu erreichen.

## Inhalt

Konstruktionselemente.....	5
Motor.....	6
Abgastechnik.....	7
Kühlsystem.....	8
Hydraulik.....	9
Antriebsstrang.....	10
Laufwerk.....	12
Arbeitsgeräte.....	13
Fahrerkabine.....	14
Integrierte Technologien.....	16
Cat MineStar™.....	17
Sicherheit.....	19
Servicefreundlichkeit.....	20
Kundenbetreuung.....	20
Nachhaltigkeit.....	21
Technische Datenr.....	22
Standardausrüstung.....	26
Sonderausrüstung.....	27





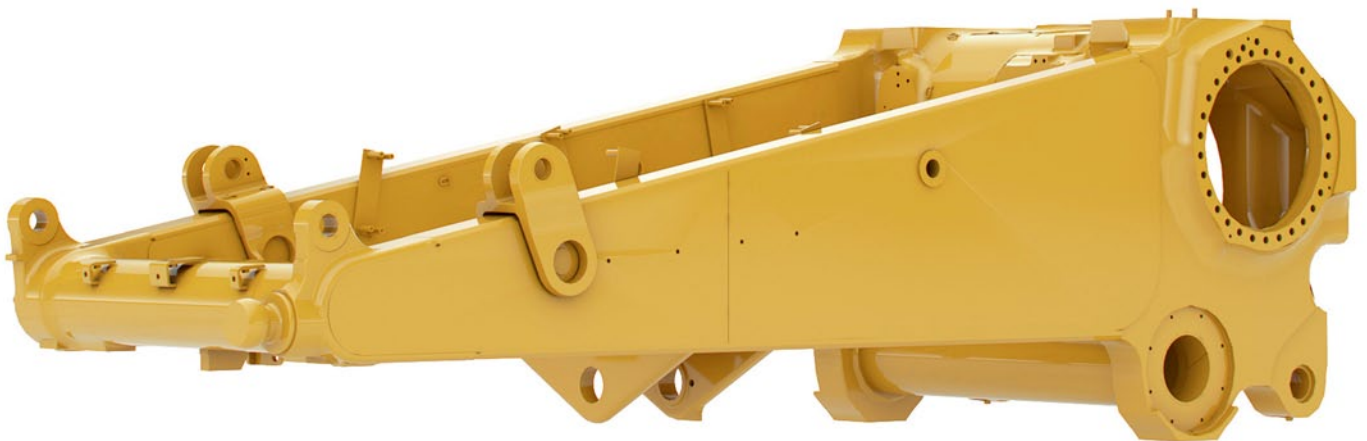
**Im Laufe der Jahre hat sich der D10-Dozer als äußerst leistungsstarke und vielseitige Maschine bewährt. Er ist flexibel genug für den Einsatz bei Großbauprojekten und robust genug, um in Bergwerken verwendet zu werden.**

**Der D10T2 setzt die Tradition des D10T fort, und Cat Kunden können sich auf überragende Leistung, lange Lebensdauer, einfache Bedienung und erstklassigen Service des globalen Händlernetzes verlassen.**

## Stabiler Hauptrahmen

Der D10T2 unterstützt Sie durch maximale Verfügbarkeit. Die robuste Konstruktion erleichtert Reparaturen und Wartungsarbeiten. Kunden können diese Maschinen mehrmals unter Verwendung des gleichen Rahmens mit nur kleineren Reparaturen überholen.

- Die Hauptrahmen des Modells D10T2 zeichnen sich durch eine hohe Stoß- und Verdrehfestigkeit aus, wie sie für extreme Planier- und Aufreißanwendungen erforderlich ist.
- Bei Hauptgehäuse, Quertraversensattel und vorderem Querträger handelt es sich um Stahlguss- und -schmiedeteile, die in die hochbelasteten Bereiche des Hauptrahmens eingelassen sind, um die Lastverteilung zu verbessern und die Zuverlässigkeit der Maschine zu steigern.
- Die Ober- und Unterbleche sind aus Walzstahl hergestellt, was dem Hauptrahmen eine extreme Festigkeit verleiht.
- Die Seitenantriebe haben durch das Hauptgehäuse eine hohe Bodenfreiheit und sind vor Stoßbelastungen, Abrieb und Verschmutzungen geschützt.
- Die Drehachse und die verbolzte Quertraverse stellen die Laufrollenrahmenfluchtung sicher, damit der Laufrollenrahmen pendeln kann, um den Fahrkomfort zu erhöhen.



# Konstruktionselemente

Konstruktion für höchste Leistung  
und Nutzungsdauer.



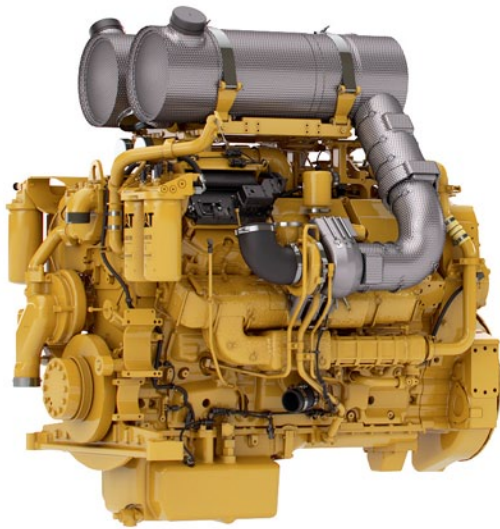
## Endbolzen der Quertraverse

Die richtige Schmierung auf Arbeitsflächen kann die Lebensdauer der Komponenten erheblich verlängern und dazu beitragen, die Wartungskosten zu senken.

- Die Fernschmierung für den D10T2 kann über eine Wartungsstelle am linken Kotflügel bequem durchgeführt werden. Der Fahrer oder der Servicetechniker kann von hier aus die linken und rechten Endbolzen der Lager und Stifte der Quertraverse schmieren.
- Beim Einbau der optionalen Schmierautomatik kann der Fahrer die benötigte Menge Schmierfett für jede Anwendung nach Volumen und Serviceintervall über die Informationsanzeige abstimmen.

# Motor

Leistung und Zuverlässigkeit  
für mehr Materialbewegung.



## Motor C27 mit ACERT-Konzept

Bei der Entwicklung der Modelle D10T und D10T2 geht es um die Maximierung der Produktivität bei gleichzeitiger Verbesserung der Kraftstoffnutzung. Der Cat-Motor C27 mit ACERT-Konzept bietet Kraft und Zuverlässigkeit für hohe Leistung, hohe Produktivität und außergewöhnlich lange Lebensdauer.

- Dank seinem C27 ACERT-Motor mit einer Nennleistung (SAE J1349/ISO 9249) von 447 kW (600 HP) bei 1800/min und einem Drehmomentanstieg von 21 Prozent (in den Vorwärtsgängen) bewältigt der D10T2 auch schwierigste Materialien.
- Dank der guten Abstimmung von Motor, Differenzialwandler und elektronisch gesteuertem Lastschaltgetriebe garantiert der C27 Zuverlässigkeit über viele Jahre.

## Leistungsmanagement

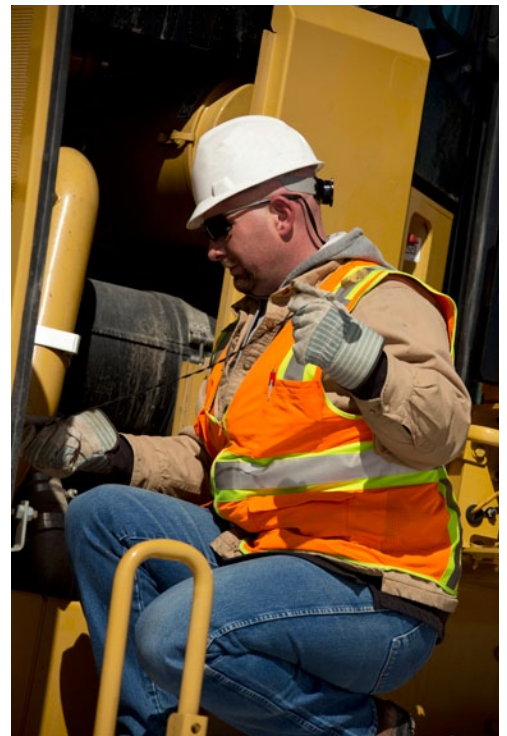
Der C27 ACERT sorgt dafür, dass bei der Materialbewegung die Kraftstoffnutzung maximiert wird. Dazu nutzt der Motor das Motorsteuergerät A4E4, das die Motorleistungseinstellungen in Abhängigkeit von der Fahrtrichtung schaltet.

- Der D10T2 kann bei Rückwärtsfahrt eine Nennleistung (SAE J1349/ISO 9249) von 538 kW (722 HP) bereitstellen.
- Mit ca. 20 % mehr Leistung bei der Rückwärtsfahrt kehren Sie schneller zurück, können Ihre Durchlaufzeiten verringern, Ihre Produktivität steigern und die Kosten pro Tonne bewegten Materials senken.

## Luftgekühlter Ladeluftkühler

Wenn der Motor mit mehr kühler Luft versorgt wird, kann er mehr Leistung entfalten, arbeitet mit geringerem Schadstoffausstoß und spart Kraftstoff.

- Der luftgekühlte Ladeluftkühler des D10T2 kühlt die unter Druck stehende, heiße Luft aus dem Turbolader und versorgt das Ansaugsystem des Motors so mit einem kühleren, dichteren Luftstrom.



# Abgastechnik

## Zuverlässige integrierte Lösungen für Sie.



Der D10T2 ist mit zwei Ausführungen des Motors C27 mit ACERT-Konzept erhältlich. Die eine erfüllt die Emissionsnormen Tier 4 Final (USA) und ist für den Verkauf in Ländern mit strengeren Vorschriften erforderlich. Die andere Ausführung erfüllt die Normen Tier 2 und Stufe II für nicht oder weniger streng regulierte Länder.

Zur Einhaltung der Emissionsnormen gemäß Tier 4 Final ist der D10T2 mit folgenden Systemen ausgestattet:

- Das Cat-Stickoxidreduziersystem entnimmt dem Abgas einen Teilstrom, kühlt ihn ab und führt ihn in den Verbrennungsraum zurück, wo er die Verbrennungstemperaturen senkt und dadurch die  $\text{NO}_x$ -Emissionen verringert.
- Der Diesel-Oxidationskatalysator (DOC, Diesel Oxidation Catalyst) – konditioniert durch einen chemische Prozess (Oxidation) Abgase, um die Emissionsnormen einzuhalten.
- Das MEUI™-C-Kraftstoffsystem sorgt für höhere Kraftstoffnutzung, während die  $\text{NO}_x$ -Emissionen weiter verringert werden.

Dazu sind extrem schwefelarmer Dieseldieselkraftstoff (ULSD, Ultra Low Sulfur Diesel) und aschearmes Öl erforderlich. Biodieselmischungen bis zu B20 (Beimischung von 20 % Vol.) sind zulässig, wenn der Biodiesel mit extrem schwefelarmem Dieseldieselkraftstoff mit einem Schwefelgehalt von höchstens 15 ppm (mg/kg) gemischt wird.



# Kühlsystem

Hervorragende Kühlung unter anspruchsvollsten Betriebsbedingungen sichert die Betriebsbereitschaft der Maschine.

Der D10T2 bietet eine lang anhaltende, effiziente Kühlung für die anspruchsvollsten Bedingungen, wie sie auf Baustellen vorkommen.

## Aluminiumblockkühler – 6 Lamellen pro Zoll

Für das Kühlsystem kommt ein zweiteiliger Kühler mit robusten, hocheffizienten Stab-Platte-Blöcken aus Aluminium zum Einsatz. Diese Stab-Platte-Konstruktion aus Aluminium verbessert die Haltbarkeit, ermöglicht eine bessere Wärmeübertragung und bietet hohe Korrosionsbeständigkeit.

## Hydrauliköl zum Luftkühler

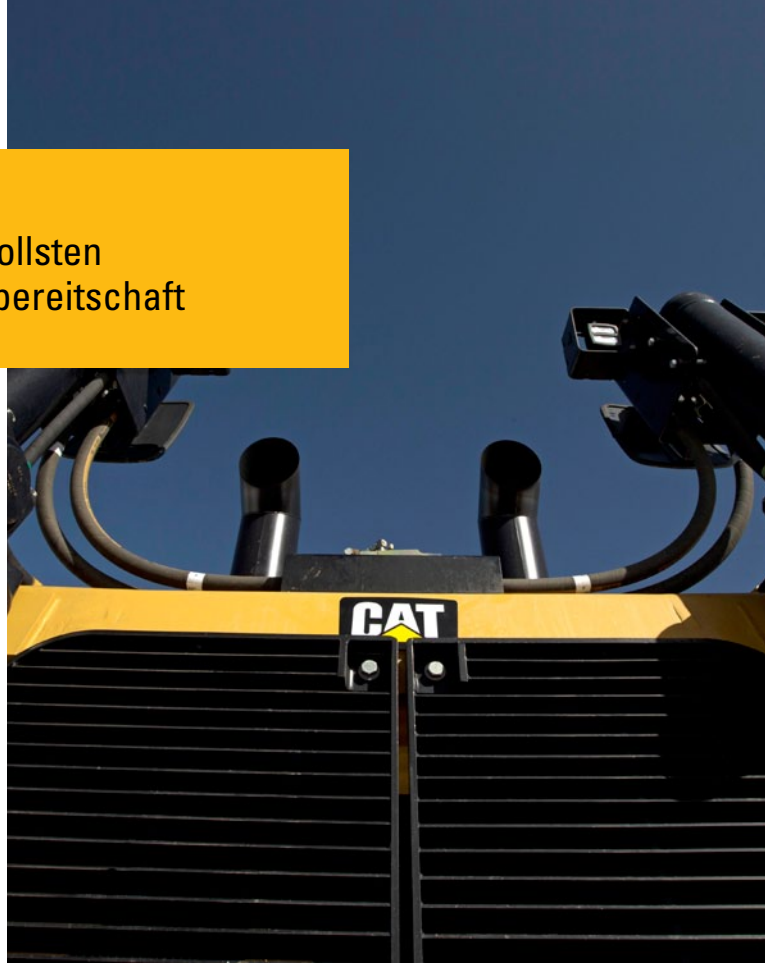
Der Öl-Luft-Hydraulikkühler trägt zur Senkung der Reparatur- und Wartungskosten bei und verlängert die Lebensdauer der Bauteile durch die Verringerung der Hydrauliköltemperaturen.

## Hydraulisch verstellbarer Bedarfslüfter

Kunden profitieren von Produktionssteigerungen und einer Verringerung des Kraftstoffverbrauchs sowie der Lüftergeräusche. Auch die Gefahr von Motorunterkühlung wird durch den hydraulisch verstellbaren Bedarfslüfter verringert. Der bedarfsgesteuerte Lüfter wird in Übereinstimmung mit den Umgebungsbedingungen aktiviert. In kälteren Umgebungen dreht sich der Lüfter langsamer. Er nimmt dabei nur die erforderliche Leistung auf, um die Maschinensysteme zu kühlen. Dadurch steht mehr Leistung für die Ketten bereit, um die Kosten pro Tonne bewegten Materials zu senken.

## Anbaugeräte

- Umkehrlüfter
- Mesabi-Kühler







# Hydraulik

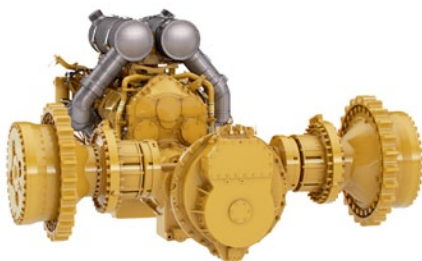
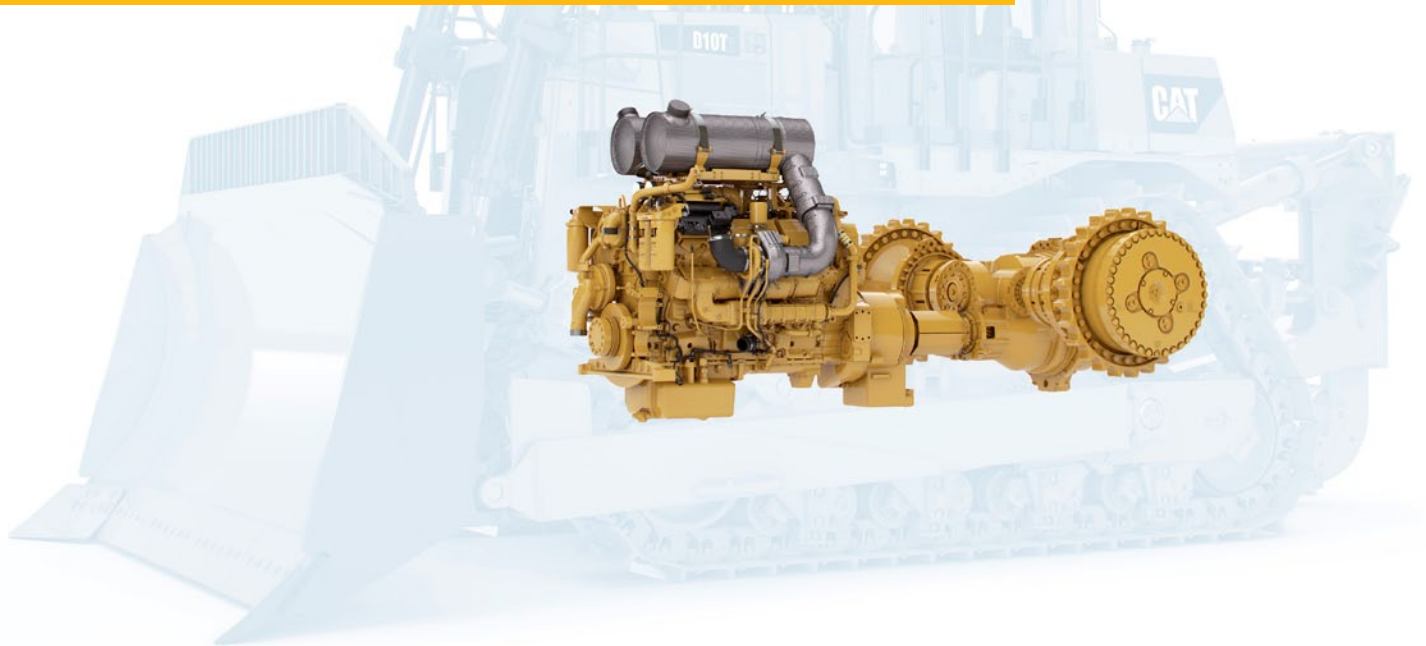
Höhere Leistung und bessere Effizienz, um mehr Material mit weniger Kraftstoff zu bewegen.

Kraftstoffverbrauch und Leistung wurden durch das bewährte lastabhängige Anbaugeräte-Hydrauliksystem des D10T2 verbessert, das auf die Betriebsanforderungen reagiert, indem die Arbeitshydraulikleistung automatisch und kontinuierlich angepasst wird. Die Maschinenleistung wird verbessert, weil der Hydraulikstrom nur dann zur Verfügung steht, wenn Befehle an die Arbeitshydraulik gegeben werden. So steht mehr Leistung an den Ketten zur Verfügung, um die Maschine zu bewegen.

- Bei der Load-Sensing-Hydraulik des D10T2 wurde die Multifunktions-Interaktion verbessert. Dadurch wurde die Steuerung des Schilts beim Planieren optimiert, um eine effiziente Bewegung des Materials zu ermöglichen.
- Doppelte Arbeitshydraulikpumpen, die auf die neu entwickelten Ventile abgestimmt wurden, bieten gleichzeitige Befehle für den Planierschild, wie z. B. Kippen, Neigen und Heben, sowie gleichzeitige Aufreißerbefehle wie Heben und Neigen. Diese Funktion erhöht die Leistung und verbessert die Effizienz des Fahrers.
- Der D10T2 bietet unübertroffene Ausbrechkräfte im Einzel- bzw. Doppelkipbetrieb. Die Maschine verfügt jetzt über Neigungsventilabschnitte, die im Doppelkipbetrieb gleiche Ausbrechkräfte an der rechten und linken Seite bereitstellen.

# Antriebsstrang

Effizienz durch Leistung und präzise Bedienung.



## Differenzialwandler

Ein einstufiger Drehmomentwandler leitet 75 % des Motordrehmoments über einen Wandler und 25 % über eine Direktantriebswelle, sodass ein besserer Wirkungsgrad des Antriebsstrangs, eine höhere Drehmomentvervielfachung und eine leichtere Bedienbarkeit erreicht werden.

## Planeten-Lastschaltgetriebe

Das Planeten-Lastschaltgetriebe ist mit je drei Vorwärts- und Rückwärtsgängen und leistungsstarken ölgekühlten Kupplungen ausgestattet.

- Die Kupplungsdruckmodulation erlaubt sanfte Gang- und Richtungswechsel mit der elektronischen Steuerung zur Produktivitätssteigerung (APECS, Advanced Productivity Electronic Control Shifting)
- Der wassergekühlte Ölkühler bietet höchste Kühlleistung.
- Druckölschmierung und -kühlung maximieren die Lebensdauer der Schaltkupplungen.
- Getriebe und Kegeltrieb lassen sich dank Modulbauweise als komplette Einheit ohne Demontage des Aufreißers nach hinten ausbauen.

## Lenkkupplungen und -bremsen

Fading- und nachstellfreie Ausführung. Die ölgekühlten Lamellen-Lenkkupplungen werden hydraulisch betätigt und elektronisch gesteuert. Für sichere und zuverlässige Bremsleistung werden die Bremsen über Federn betätigt und hydraulisch gelöst. Lenkkupplungen, Bremsen und Seitenantriebe können von jeder Seite der Maschine als eine Einheit entfernt werden.

Die Antriebsstrangkonstruktion des D10T2 optimiert die Leistung und trägt dazu bei, dass Kunden eine höhere Produktivität für die niedrigsten Kosten pro Einheit erhalten.

### **Elektronische Steuerung zur Produktivitätssteigerung (APECS, Advanced Productivity Electronic Control Shifting)**

Eine der Schlüsselkomponenten für Verbesserungen bei Gangschaltung und Qualität des D10T2. Der Fahrer wird den höheren Komfort beim Gangwechsel bemerken, der zu einer höheren Produktivität des Fahrers führt. Vor allem die verbesserte Schaltqualität durch APECS ist eine wichtige Voraussetzung, um die vollen Vorteile der Schaltautomatikerweiterung (EAS, Enhanced AutoShift) zu realisieren.

### **Schaltautomatikerweiterung (EAS, Enhanced AutoShift)**

EAS ist eine serienmäßige Funktion des D10T2. EAS verbessert den Kraftstoffverbrauch und die Produktivität durch die automatische Auswahl der optimalen Kombination aus Gang und Drehzahl auf Grundlage der Belastung des Antriebsstrangs und der gewünschten Fahrgeschwindigkeit. Diese Funktion ähnelt einem Automatikgetriebe. EAS-Funktionalität in Kombination mit höherer Leistung im Rückwärtsgang erhöht die Produktivität beim Rückwärtsfahren an Hanglagen.

### **Bidirektionales Schalten**

Diese Funktion verringert die Arbeitsbelastung des Fahrers während des Betriebs. Beim bidirektionalen Schalten kann der Fahrer durch einen einfachen Fahrtrichtungswechsel automatisch die gewünschten Vorwärts- und Rückwärtsgänge oder die gewünschte Vorwärts- und Rückwärtsgeschwindigkeiten auswählen, wenn EAS aktiviert ist.

### **Auto Downshift (Kickdown-Automatik)**

Diese Funktion verbessert die Sicherheit und Produktivität während des Planierzyklus. Wenn der EAS-Modus nicht aktiviert ist, kann mit der Kickdown-Automatik das Getriebe automatisch heruntergeschaltet werden, wenn ein deutlicher Lastanstieg festgestellt wird, aber diese Funktion schaltet nicht automatisch hoch, wenn die Last verringert wird. Automatisches Herunterschalten sorgt für optimale Leistung mit minimalem Aufwand durch den Fahrer. Der Fahrer kann diese automatischen Schaltfunktionen jederzeit außer Kraft setzen.



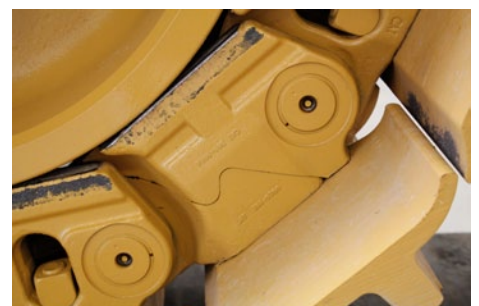
# Laufwerk

Entwickelt für optimale Standsicherheit und Leistung auf der Baustelle.



Das Delta-Laufwerk und die Aufhängung erhöhen gemeinsam die Traktion und verschaffen dem Fahrer mehr Fahrkomfort. Es überträgt an den Anbaugeräten induzierte Stoßbelastungen auf den Hauptrahmen, sodass die Seitenantriebe, Achsen und Lenkungskomponenten vor hohen Belastungen geschützt werden. Dies steigert letztlich die Produktivität und die Lebensdauer der Komponenten.

- Die Pendelaufhängung gewährleistet guten Bodenkontakt und vergrößert die Bodenaufstandsfläche in rauem, unebenem Terrain um bis zu 15 %. Besserer Bodenschluss bedeutet weniger Kettenschlupf, größere Standsicherheit und ruhigeres Fahrverhalten
- Die integrierte Tragrollenhalterung ist in den Laufrollenrahmen eingearbeitet. Dadurch wird die bedarfsmäßige Montage der Tragrollen wesentlich erleichtert.
- Zur weiteren Verbesserung der Haltbarkeit unter extremen Belastungen bestehen die konstruierten Laufrollenrahmen aus drei (3) Gussteilen, die besonders verwindungssteif sind. Zu den Verbesserungen an den Laufrollenrahmen gehören außerdem größere Drehzapfen des hinteren größeren Pendelgestells, neu konstruierte Auflagen für die Tragrollenhalterung sowie verbesserte Befestigungsstellen des größeren Pendelgestells.
- Die Kettenendgliedverbindung mit einem Zahn und Grobgewindeschrauben sorgt für überragende Zuverlässigkeit und Haltbarkeit.





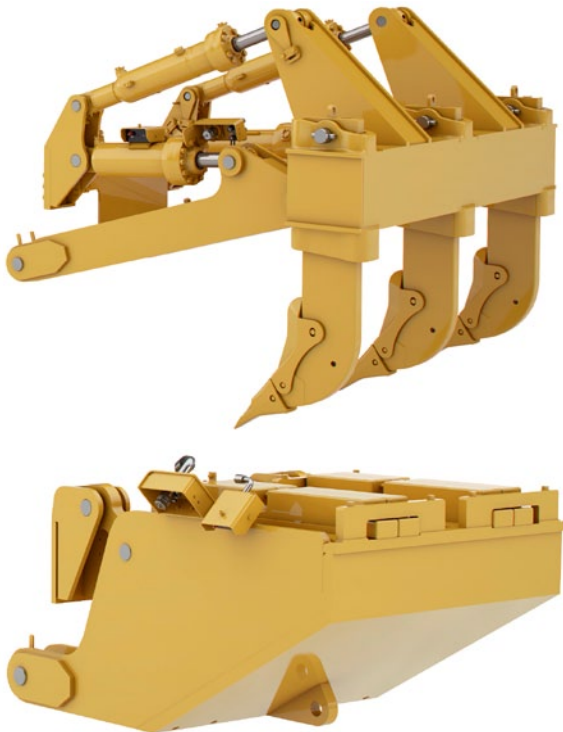
# Arbeitsgeräte

Erlauben die flexible Anpassung der Maschine an den Einsatzort.

## Planierschilde

Alle Schilde sind in robuster Kastenprofil-Bauweise ausgeführt, wodurch sie unempfindlich gegen Verdreh- und Stoßkräfte sind. Der Schildkörper wird aus hochfestem Stahl hergestellt und hält auch anspruchsvollsten Beanspruchungen stand. Neben der schweren Abstreifschildekonstruktion tragen gehärtete Unterschraub- und Eckmesser zu Widerstandskraft und Langlebigkeit bei.

- U-Schilder mit großem Fassungsvermögen – Optimale Kapazität zum Bewegen großer Materialmengen über lange Strecken.
- SU-Schilder – Für harte Einsätze, bei denen es auf das Eindringvermögen ankommt.
- Doppelkippsyliner – Ermöglicht die optimale Einstellung der Schildneigung durch den Fahrer.
- Schneidkanten und Eckmesser: Die Schneidkanten sind aus DH-2™-Stahl gefertigt. Eckmesser sind für maximale Lebensdauer bei harten Materialien aus DH-3™-Stahl gefertigt.
- Cat Work Tools bietet verschiedene Spezialschilde an, einschließlich Kohleschild, Schub- und Planierschild, Auffüllschild und Holzspäneschild.



## Aufreißer

Aufreißer dringen schnell in harte Materialien ein, reißen den Boden vollständig auf und sind für unterschiedlichste Oberflächen geeignet.

- Einzahnaufreißer – für harte Aufreißbedingungen und höhere Reißtiefe. Der Fahrer kann die Zahntiefe vom Sitz aus über den optionalen Einzahn-Bolzenabzieher anpassen. Die große Sichtöffnung im oberen Trägerbereich verbessert die Sicht auf die Aufreißerspitze.
- Mehrzahnaufreißer – In der Regel für leichtere Aufreißanwendungen in weniger harten Materialien. Bietet ein hohes Maß an Produktivität. Mit einem, zwei oder drei Reißschenkeln kann der Dozer optimal auf das Material abgestimmt werden.
- Tiefzahnschenkel – Optionaler Tiefreißschenkel für Einzahn- und Mehrzahnaufreißer.

## Hammerlose CapSure™ Aufreißerspitze und Reißzahnschutz-Sicherungssystem

Die Spitze und der Reißzahnschutz sind leicht mit einer 180-Grad-Drehung einer ¾-Zoll - Ratsche einzubauen. Diese einfache Installation bedeutet, dass kein Hämmern erforderlich ist und daher eine Verbesserung der Sicherheit erreicht wird. Es bedeutet schnelleres Wechseln und weniger Ausfallzeiten.

## Heckkontergewichte

Heckkontergewichte sichern eine gute Maschinenbalance für maximale Planierleistung. Für Maschinen ohne andere Heckenbaugeräte empfohlen.

# Fahrerkabine

Konzipiert für Fahrkomfort, Bequemlichkeit und Produktivität.



## Bedienelemente für Arbeitshydraulik und Lenkung

Tipptasten (FTC, Finger Tip Controls) erfordern einen geringeren Kraftaufwand und sind an langen Arbeitstagen bequemer zu bedienen. Elektronische Steuerungen kommen ohne direkte mechanische Verbindungen zum Antriebsstrang aus, was zu weniger Lärm und Vibrationen in der Fahrerkabine führt.

Dank eines leichtgängigen elektronischen Dozer-Steuerhebels kann der Fahrer alle Dozer-Funktionen mit einer Hand steuern.

Der Aufreißersteuerhebel befindet sich rechts vom Fahrer direkt hinter dem Dozer-Joystick. Dank der robusten Ausführung des Steuerhebelträgers kann der Aufreißer auch bei stärksten Fahrstößen präzise bedient werden.



Die Gestaltung der Fahrerkabine des D10T2 zeichnet sich durch ergonomische Bedienelemente, intuitive Überwachungssysteme und verbesserte Sicht aus. Zusammen machen diese Merkmale die Fahrerkabine des D10T2 zu einer der branchenweit besten Arbeitsumgebungen, denn sie fördert Produktivität, Effizienz und Komfort.

### Komfortable Bedienung

- Bei der Standardmaschine beträgt der Geräuschpegel für den Fahrer 77 dB(A). Niedrigere Geräuschpegel sind möglich, wenn zusätzlich optionale Schalldämpfungspakete eingebaut werden.
- Das optimierte Cat-Sitzsystem bietet eine Einstellvorrichtung mit sechs Einstellmöglichkeiten und damit ein Maximum an Halt und Komfort für den Fahrer. Sitzseitenpolster geben insbesondere bei Arbeiten auf Böschungen seitlichen Halt.
- Die Klimaregelung steuert Heizung und Klimaanlage automatisch, sodass in der Fahrerkabine den ganzen Tag über eine gleichbleibende Temperatur herrscht.

### Panoramasicht

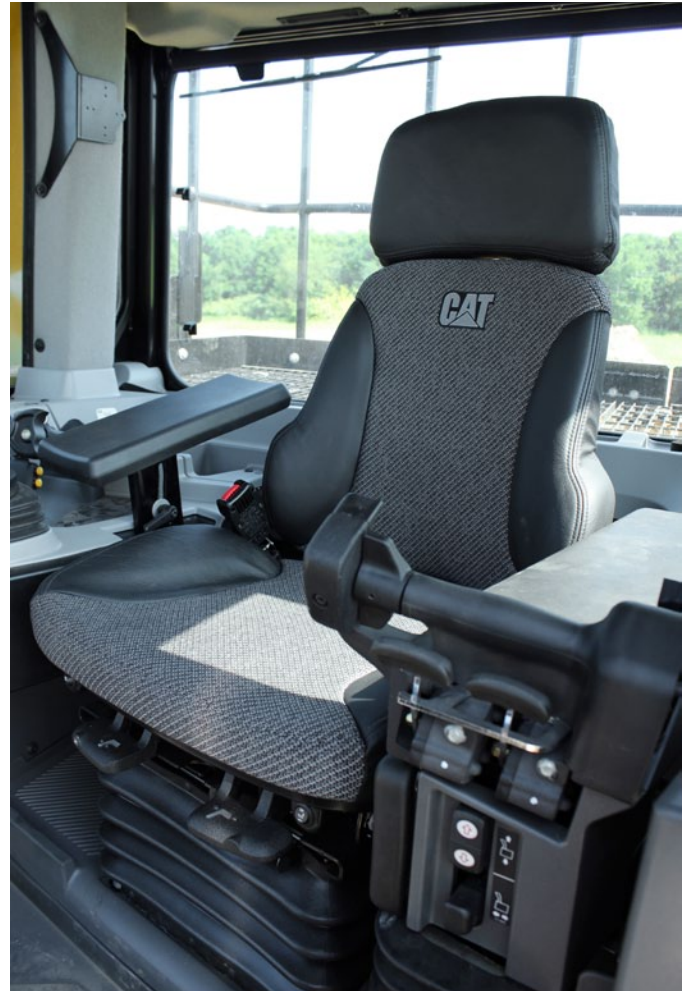
- Zur Verbesserung der Sicherheit und Produktivität bietet die Fahrerkabine einen außergewöhnlich großen Sichtbereich.
- Dank der abgeschrägten Motorhaube, des eingezogenen Kraftstofftanks und des schmalen Aufreißerträgers erhält der Fahrer freie Sicht auf den vorderen und hinteren Arbeitsbereich.

### Informationsanzeige

- Das Mehrfarben-/Touchscreen-Display befindet sich vorn an der rechten Konsole und ermöglicht dem Fahrer, die Maschinenleistung zu überwachen und auf bequeme Weise Maschinenparameter zu ändern, um die Leistung auf die aktuelle Aufgabe abstimmen zu können.
- Der Bildschirm des Informationsdisplays ist größer, schneller und leistungsstärker und verfügt über einen größeren Speicher sowie eine intuitive Menüstruktur.
- Der Menübildschirm des Work Monitor innerhalb des Informationsdisplays erfasst Maschinendaten und liefert in Echtzeit Rückmeldungen zur Maschinenleistung, um die Produktivität zu optimieren.

### Weitere Merkmale:

- Sekundärer Motorausschalter
- Funkgerätehalterung
- Radio-Vorrüstung und iPod-/MP3-Player-Vorrüstung
- Versorgungsbuchse an der rechten Konsole (kompatibel mit 12-Volt-Laptop oder Mobiltelefon)
- Sitz mit optionaler Heizung und Belüftung
- Optionale 5-Perzentil-Ausführung sorgt für die richtige Ergonomie für kleinere Fahrer
- Optionale stoßfeste Doppelverglasung
- Optionales hochfestes Cat-Glas, bis zu 40 psi



# Integrierte Technologien

Überwachung, Koordination und Verbesserung der Arbeiten am Einsatzort.



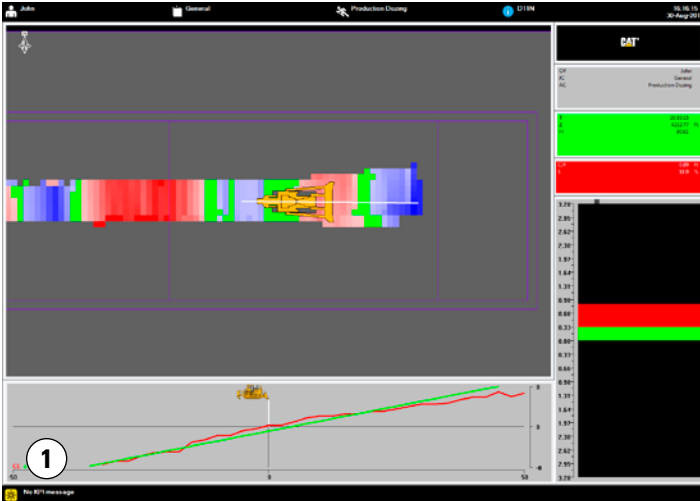
Die elektronischen Systeme des D10T2 wurden komplett in eine eigenständige Funktionseinheit integriert. Das Ergebnis dieser Integration ist eine intelligente Maschine und ein besser informierter Fahrer, die beide mit höchster Produktivität arbeiten können.

- **VIMS™ 3G** – Dieses System erfasst über eine Kabelverbindung historische Trends, Histogramme, Ereignisse und weitere Daten zur externen Analyse in Anwendungen wie VIMS-PC.
- **Product Link™/VisionLink®** – Product Link ermöglicht die Fernübertragung von Informationen über Standort, Betrieb und Zustand Ihrer Maschinen. Es überwacht die Leistung Ihrer Maschinen effizient und effektiv, um Einsätze pünktlich abzuschließen, den Zustand der Maschinen aufrechtzuerhalten und die Vorhalte- und Betriebskosten der Flotte zu senken.
- **Schildsteuerassistent (ABA, Automated Blade Assist)** – steigert die Effizienz und verringert gleichzeitig die Arbeitsbelastung des Fahrers. ABA arbeitet mit voreingestellten Schildneigungen. Der ABA gehört zur Grundausstattung des D10T2, wenn dieser optional mit Doppelkippvorrichtung ausgestattet ist.
- **AutoCarry™ (Option)** – Automatische Schildsteuerung anhand von Fahrgeschwindigkeit und Kettenschlupf während der Transportphase mit einem auf dem Fahrwerk montierten robusten GNSS-Empfänger. Die Schildstellung wird automatisch so angepasst, dass die Maschine bei optimalem Kettenschlupf die höchste Arbeitsleistung erbringt. AutoCarry überzeugt durch spürbaren Produktivitätszuwachs bei Erdbewegungseinsätzen mit Transportstrecken von mehr als 30,50 m (100') Länge.
- **Automatische Aufreißersteuerung (optional)** – Diese neue Funktion beugt der Ermüdung des Fahrers vor und vermindert die Abnutzung der Maschine. Dazu wird per GNSS-Empfänger auf dem Überrollschutz (ROPS, Rollover Protective Structure) die Fahrgeschwindigkeit des Dozers überwacht, um Motordrehzahl und Reißtiefe automatisch anzupassen und den Kettenschlupf zu minimieren.



# Cat MineStar

Für Ihre Erfordernisse konfigurierbar.



Cat MineStar hilft bei der Bewältigung aller Aufgaben, von der Materialnachverfolgung über das komplexe Flottenmanagement in Echtzeit bis hin zu Maschinenzustandssystemen, autonomen Maschinensystemen und anderem. Die Funktionspakete – Fleet, Terrain, Detect, Health und Command – können kombiniert oder einzeln eingesetzt werden, um für Ihren Betrieb die erforderliche Flexibilität und Erweiterungsfähigkeit für höhere Produktivität, Effizienz und Sicherheit zu bieten.

- **Fleet (optional)** bietet Bergwerken durch Echtzeit-Maschinenverfolgung, -zuweisung und Produktivitätsmanagement einen umfassenden Überblick über den gesamten Betrieb.
- **Terrain für Planiereinsätze (optional)** ist ein hochmodernes Maschinenführungssystem, das den Fahrern von Bergbaumaschinen Angaben zur Produktivität in Echtzeit bereitstellt. Das Terrain-System umfasst einen Bildschirm in der Fahrerkabine, Satellitennavigationstechnik, auf der Maschine montierte Komponenten und eine komplett integrierte Bürosoftware.
  - Neben dem reinen Terrain-Anzeigesystem bringt Caterpillar jetzt die nächste Generation des Systems mit einer (optionalen) **Funktion zur Schildsteuerung** auf den Markt. Das neue System baut auf bewährter Software auf, die in anderen Cat-Technologieprodukten eingesetzt wird. Dabei führt die neue Schildsteuerung nicht nur automatisch den Schild entsprechend dem gewünschten Geländeprofil, sondern das System ist auch mit AutoCarry integriert, sodass die Füllung des Schilds erfasst und automatisch gesteuert wird, um so bei Hochleistungs-Planiereinsätzen eine höhere Leistung und effiziente Schildfüllung zu erreichen.
- **Detect (optional)** verbessert den Überblick des Fahrers über die Umgebung rund um die Maschine, mindert dadurch potenzielle Sicherheitsrisiken und gibt dem Fahrer mehr Sicherheit.
- **Health (optional)** liefert kritische Angaben über den Maschinenzustand auf Ereignisgrundlage sowie Betriebsdaten für die gesamte Flotte. So können Bergwerke potenzielle Maschinenprobleme bereits lange vor einem Ausfall erkennen.
- **Command für Dozer (optional)** ermöglicht den Maschinenbetrieb ohne besetzte Fahrerkabine sowie Fernsteuerung.
  - Eine mit Schultergurt tragbare Schaltkonsole ermöglicht den ferngesteuerten Betrieb mit Sichtkontakt.
  - Ein komfortabler Außenstationsbetrieb ermöglicht Fernsteuerung sowohl mit als auch ohne Sichtkontakt.

Weitere Informationen finden Sie unter [cat.com/mining](http://cat.com/mining).

1) Terrain für Planiereinsätze 2) Command für Dozer 3) Cat® MineStar™



Sicherheit hat bei Caterpillar oberste Priorität. Wir verbessern ständig Produktdesign und -entwicklung, um die Sicherheitsziele unserer Kunden zu unterstützen und eine sichere Arbeitsumgebung zu schaffen.

### **Sicherheitsgurtwarnsystem**

Diese Funktion erinnert den Fahrer immer daran, den Sicherheitsgurt anzulegen, wenn sich der Schlüssel in der Stellung EIN befindet – (LCD-Symbol). Wenn der Fahrer den Sicherheitsgurt trotzdem nicht anlegt und den Gang einlegt, ertönt ein hoher Warnton.

### **Sitzbelegungserkennung**

Diese Funktion sperrt unter bestimmten Bedingungen den Antriebsstrang und die Hydraulik, um unbeabsichtigte Bewegungen der Maschine zu verhindern, wenn sich der Fahrer nicht auf dem Sitz befindet.

### **Stabile Stufen und Handgriffe**

Strategisch günstig angeordnete Handgriffe sowie rutschsichere Stufen und Gehflächen helfen dem Fahrer beim Betreten und Verlassen der Maschine.

### **Lärmdämmung von Außengeräuschen**

Für den D10T2 sind drei Optionen erhältlich, die die Geräuschbelastung für Fahrer und Umstehende verringern. Zu den Optionen gehören:

- Geschlossener Unterbodenschutz.
- Massive Kapselung mit Isolierung des Motorraums.
- Schallgedämmte Laufrollen und maschinell bearbeitete Kettenradsegmente.

Wenn Sie für Ihren D10T2 alle drei Optionen des Schalldämpfpaketes bestellen, werden der durchschnittliche Schalldruckpegel außerhalb der Maschine um 4 dB(A) (ISO 6395) und der durchschnittliche Schalldruckpegel am Fahrerohr um 3 dB(A) (ISO 6396) gesenkt.

### **Beleuchtungspakete**

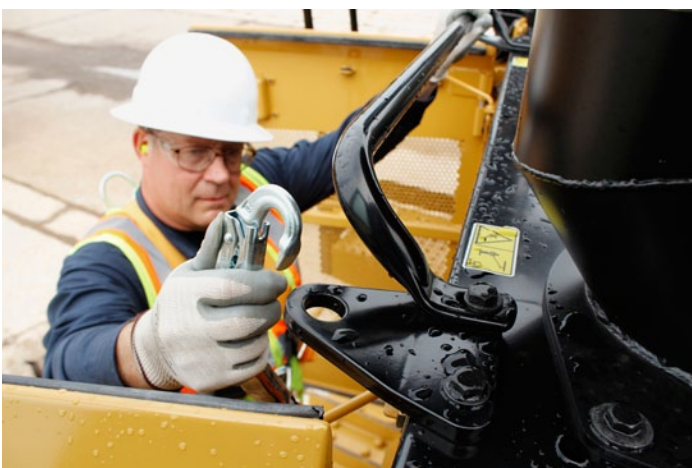
Der D10T2 bietet mehrere optionale Beleuchtungspakete, um beim Nachtbetrieb die Sicht des Fahrers auf die Maschinenumgebung zu verbessern.

- Halogenscheinwerfer
- Xenon-Scheinwerfer (HID, High Intensity Discharge)
- Cat-Leuchtdiode (LED, Light Emitting Diode), Arbeitsscheinwerfer

### **Verankerungspunkte**

Beim D10T2 bieten Verankerungspunkte Ihren Mitarbeitern ein Positioniersystem für Reparatur- und Wartungsarbeiten. Der D10T2 besteht aus insgesamt vierzehn (14) Verankerungspunkten.

- Vier (4) an den Hubzylinder-Sprühschutzvorrichtungen
- Vier (4) an der Oberseite der Motorhaube
- Zwei (2) an der vorderen Oberseite der Fahrerkabine
- Vier (4) am ROPS



# Sicherheit

Hauptsache sicher!



## Elektrisches Cat-Zugangssystem (optional)

Das elektrische Cat-Zugangssystem erleichtert den Ein- und Ausstieg in die bzw. aus der Fahrerkabine und spielt seine Vorzüge besonders auf nassen oder gefrorenen Oberflächen aus.

- Die elektrisch angetriebene Leiter kann innerhalb von wenigen Sekunden ausgefahren oder verstaut werden.
- Geländer auf beiden Seiten der Leiter bieten drei Kontaktstellen.
- Warntöne beim Lösen der Feststellbremse bzw. beim Anheben des Schilds mit herabgelassener Leiter.

## Hintere Plattform und Geländer (optional)

Die Plattform bietet Zugang zum Heckfenster zum Reinigen und Reparieren der hinten montierten Scheinwerfer. Die Gehplattform ist in Modulbauweise konstruiert, um verschiedene Plattformlängen entsprechend den Anforderungen des Kunden an der Rückseite des Dozers zu ermöglichen.

## Zweistufige Schildhubzylinder-Arbeitsplattform mit Schutzgeländer

Diese Funktion bietet Zugang zu den Hubzylindern, wenn die montierten Spiegel und Scheinwerfer gereinigt oder repariert werden müssen.



# Servicefreundlichkeit

Weniger Wartungsaufwand – längere Einsatzzeiten.



## Startfreigabe

Bei der Startfreigabe-Strategie erfolgt beim Start eine elektronische Kontrolle der Füllstände von Motorkühlmittel-, Motoröl- und Antriebsstrangölsystem. Alle Angaben sind über das Informationsdisplay in der Fahrerkabine verfügbar.

## Schnellbetankungsanlage

Die vom Boden aus erreichbare Schnellbetankungsanlage mit aktiver Kraftstoffsperre verhindert ein Überlaufen des Kraftstoffs und kann Kraftstoffverschwendung verringern und die Stillstandzeiten senken.

Ein wichtiger Vorteil der Modulbauweise ist die Möglichkeit, Maschinenteile am D10T2 durch geprüfte generalüberholte Teile zu ersetzen, um die Stillstandzeiten zu verkürzen.

## Bodennahes Servicezentrum – mögliche Optionen

Über das bodennahe Servicezentrum am Aufreißerzylinder oder Kontergewicht sind folgende Einrichtungen problemlos zugänglich:

- Schalter für Zugangsbeleuchtung
- Motorausschalter
- Leiter hydraulisch heben und senken

## Schnellölwechsel

Die Schnellölwechsellanlage im Motorraum gehört zur Grundausstattung und ermöglicht eine Flüssigkeitskontrolle, während gleichzeitig die Ölwechselgeschwindigkeit für Motor und Antriebsstrang erhöht wird. Auf dem D10T2 kann die Schnellölwechsellanlage optional entweder auf einem Aufreißer oder einem Kontergewicht montiert und am Boden gewartet werden.

# Kundenbetreuung

Ihr Cat-Händler weiß, wie Ihre Bergbaumaschinen stets betriebsbereit bleiben.

## Überragende Betreuung durch Cat-Händlerservice

Beratung bei der Wahl Ihrer Maschine oder fachkundige Betreuung nach dem Kauf: Ihr Cat-Händler bietet die perfekte Verkaufsberatung und den besten Service.

- Programme der vorbeugenden Wartung und Festpreis-Wartungsverträge.
- Unübertroffene Teileverfügbarkeit.
- Fahrerschulung für rentablere Einsätze.
- Generalüberholte Original-Cat-Teile.



# Nachhaltigkeit

Im Sinne unserer Tradition für  
kommende Generationen.



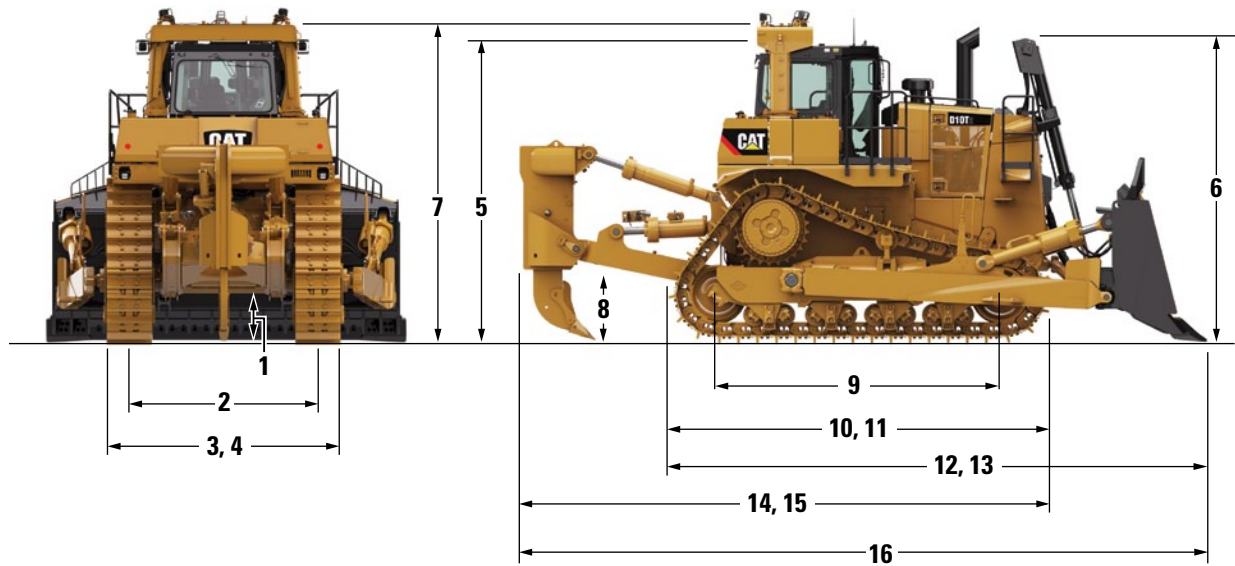
Unter nachhaltiger Entwicklung versteht Caterpillar die Nutzung von umweltschonenden Technologien und Innovationen zur Steigerung von Effizienz und Produktivität. Dabei möchte Caterpillar auch seine Kunden unterstützen – durch die Bereitstellung von ressourcenschonenden Produkten, Dienstleistungen und Lösungen, die produktiveres Arbeiten ermöglichen. Der neue D10T2 bietet zahlreiche Nachhaltigkeitsvorteile:

- Verbesserungen bei der Kraftstoffausnutzung:
  - Der D10T2 mit einem C27 ACERT-Motor erfüllt die Emissionsnormen gemäß Tier 4 Final und bietet eine bis zu 2 % bessere Kraftstoffnutzung im Vergleich zu einem D10T, der denselben kombinierten Arbeitszyklus durchführt.
  - Der D10T2 mit einem C27 ACERT-Motor erfüllt die Emissionsnormen gemäß Tier 2, Stufe II, und bietet eine um bis zu 10 % bessere Kraftstoffnutzung im Vergleich zu einem D10T, der denselben kombinierten Arbeitszyklus durchführt.
- Geringere Schalldruck- und Schalleistungspegel führen zu geringeren Auswirkungen auf die Gemeinden, in denen gearbeitet wird. Der neue D10T2 bietet ein optionales Schalldämmungspaket, das einen Schalldruckpegel von 74 dB(A) (ISO 6396) ermöglicht und bei einer schallisolierten Fahrerkabine zudem für einen Schalleistungspegel von 111 dB(A) (ISO 6395) sorgt.
- Das (optionale) automatische Schmiersystem trägt dazu bei, die Wartungskosten zu senken, indem ein Großteil der anfallenden Arbeitszeit bei der täglichen Schmierung einzelner Schmierpunkte von Hand eingespart wird. Ferner wird auch der Schmierfettverbrauch gesenkt, indem genau die erforderliche Menge Schmierfett für jedes Lager oder jeden Schmierpunkt bereitgestellt wird.
- Die Hauptkomponenten der Cat-Dozer sind auf Überholbarkeit ausgelegt. Das Programm "Cat Certified Rebuild" spart Rohstoffe, da es unseren Maschinen kostengünstig zu einem zweiten – und oft auch dritten – Leben verhilft.

# Technische Daten zum D10T2 Dozer

## Abmessungen

Bei allen Angaben zu Abmessungen handelt es sich um Näherungswerte.



	D10T2
	mm
1 Bodenfreiheit*	725
2 Spurweite	2550
3 Breite ohne Drehzapfen (610 mm/24" ES)	3292
4 Breite über Drehzapfen	3736
5 Höhe (über FOPS-Fahrerkabine, Falling Object Protective Structure, Steinschlagschutz)*	4098
6 Höhe (über Auspuffrohr)*	4356
7 Höhe (über ROPS/Schutzdach)*	4406
8 Höhe Anhängervorrichtung (Zughakenmitte)	864
9 Tragende Kettenlänge	3880
10 Länge der Grundmaschine	5324
11 Länge der Grundmaschine mit Zugvorrichtung	5598
12 Länge mit SU-Schild	7416
13 Länge mit U-Schild	7750
14 Länge mit Einzahnaufreißer	7081
15 Länge mit Mehrzahnaufreißer	7241
16 Gesamtlänge mit SU-Schild und Einzahnaufreißer	9158

\*Gesamtabmessungen auf harten Oberflächen beinhalten Steghöhe.

## Motor – Tier 2 und Stufe II gleichwertig

Motortyp	Cat C27 ACERT	
Bohrung	137 mm	
Hub	152 mm	
Hubraum	27,0 l	
Motorleistung	V/R	
Brutto SAE J1995*	470/571 kW	630/766 HP
ISO 14396	462/562 kW	620/754 HP
Netto (SAE J1349/ISO 9249)	447/538 kW	600/722 HP

## Motor – Tier 4 Final

Motortyp	Cat C27 ACERT	
Bohrung	137 mm	
Hub	152 mm	
Hubraum	27,0 l	
Motorleistung	V/R	
Brutto SAE J1995*	471/571 kW	632/766 HP
ISO 14396	462/562 kW	620/754 HP
Netto (SAE J1349/ISO 9249)	447/538 kW	600/722 HP

\*Exkl. aller Lüfterverluste.

- Motorleistung bei 1800/min
- Die angegebene Nettoleistung ist die verfügbare Leistung am Schwungrad bei Ausstattung des Motors mit Luftfilter, Schalldämpfer, Drehstromgenerator, Lüfter und Motor-Emissionsbegrenzungseinrichtungen.
- Keine Motordrosselung (bei Vorwärtsfahrt) bis zu einer Höhe von 4572 m erforderlich.

## Gewichtsangaben

Einsatzgewicht	70.171 kg
Transportgewicht	49.793 kg

- Einsatzgewicht D10T2 mit Kühlmittel, Schmiermitteln, vollem Kraftstofftank, ROPS/FOPS-Fahrerkabine, SU ABR-Schild, Doppelkippszylinder, Einzahnaufreißer mit Bolzenzieher, Schnellbetankungsanlage, Schwereinsatz-Bodenplatten 610 mm und Fahrer.
- Transportgewicht D10T2 mit Kühlmittel, Schmiermitteln, 10 % Kraftstoff, FOPS-Fahrerkabine, Schnellbetankungsanlage, Schwereinsatz-Bodenplatten 610 mm.

## Getriebe

1. Vorwärtsgang	4,0 km/h
2. Vorwärtsgang	7,2 km/h
3. Vorwärtsgang	12,7 km/h
1. Rückwärtsgang	5,2 km/h
2. Rückwärtsgang	9,0 km/h
3. Rückwärtsgang	15,8 km/h
Typ	3-Gang-Planetenlastschaltgetriebe
Getriebekupplungsdurchmesser	434,3 mm

## Hydrauliksteuerung

<b>D10T2</b>	
Pumpenbauart	Verstellkolben
Kombinierter Pumpenförderstrom (Arbeitshydraulik)	380 l/min
Druckbegrenzungsventileinstellung – Planierschild	28.000 kPa
Druckbegrenzungsventileinstellung – Kippzylinder	20.300 kPa
Druckbegrenzungsventileinstellung – Aufreißer (Hubkreis)	28.000 kPa
Druckbegrenzungsventileinstellung – Aufreißer (Reißwinkelstellkreis)	28.000 kPa

- Der Pumpenförderstrom wird bei einer Motordrehzahl von 1800 /min gemessen
- Elektrohydraulische Vorsteuerventile unterstützen die Funktionen von Aufreißer und Planierschild.
- Das komplette System besteht aus Pumpe, Tank mit Filter, Ölkühler, Ventilen, Leitungen und Steuerhebeln.

## Laufwerk

Bodenplattenart	Schwereinsatz (ES, Extreme Service)
Bodenplattenbreite	610 mm
Bodenplatten/Seite	44
Steghöhe	93 mm
Teilung	260 mm
Bodenfreiheit	725 mm
Spurweite	2550 mm
Tragende Kettenlänge	3880 mm
Bodenaufstandsfläche	4,74 m <sup>2</sup>
Laufrollen/Seite	8
Tragrollenzahl	1 je Seite (optional)

# Technische Daten zum D10T2 Dozer

## Füllmengen

Kraftstofftank	1190 l
Kühlsystem	180 l
Kurbelgehäuse*	68 l
Antriebsstrang	230 l
Seitenantriebe (jeweils)	23 l
Laufrollenrahmen (jeweils)	64 l
Drehzapfengehäuse	33 l
Hydrauliktank	131 l

\*Mit Ölfiltern

## Laufrollenrahmen

Pendelung	351 mm
-----------	--------

## Lenkung und Bremsen

Hydraulisch betätigte Lamellenlenkkupplung	392 mm
Federbetätigte Lamellenbremse	392 mm

## Normen

Überrollschutz (ROPS)/Steinschlagschutz (FOPS)

- Der Überrollschutz (ROPS, Rollover Protective Structure) erfüllt die Anforderungen der ISO 3471:2008.
- Der Steinschlagschutz (FOPS, Falling Object Protective Structure) erfüllt die Anforderungen gemäß ISO 3449:2005 STUFE II.

Schallpegel

- Der äquivalente Schalldruckpegel (ISO 6396) beträgt 77 dB(A), 74 dB(A) (schallgedämmt).
- Der Außen-Schalldruckpegel für die Standardmaschine (ISO 6395) beträgt 115 dB(A) /111 dB(A) (schallgedämmt).



## D10T2-Planierschild

Ein Querstabilisator ermöglicht einen besonders engen Abstand zwischen Schild und Maschine und damit bessere Standsicherheit und Schildführung.

Schild		10SU ABR	10U ABR
Schildkapazität (SAE J1265)	m <sup>3</sup>	18,5	22,0
Breite mit Schild (über Eckmesser)	mm	4940	5260
Schildhöhe	mm	2120	2120
Maximale Grabtiefe	mm	674	674
Bodenfreiheit bei vollem Hub	mm	1497	1497
Maximale Neigung	mm	993	1074
Gewicht*	kg	11.069	12.413
Gesamt-Einsatzgewicht** (mit Schild und Einzahnaufreißer)	kg	70.171	71.515

\* Ohne Hydrauliksteuerung, jedoch mit Schildzylindern.

\*\* Einsatzgewicht D10T2 mit Kühlmittel, Schmiermitteln, vollem Kraftstofftank, ROPS/FOPS-Fahrerkabine, SU ABR- oder U ABR-Schild, Doppelkipppylinder, Einzahnaufreißer mit Bolzenzieher, Schnellbetankungsanlage, Schwereinsatz-Bodenplatten 610 mm (24") und Fahrer.

## Aufreißer

Neu konstruierter Aufreißerrahmen für bessere Sicht auf den Aufreißerzahn. Hydraulikzylinder zur Zahnverstellung variieren den Zahnwinkel für bessere Eindringtiefe und zum Anheben und Zertrümmern von Fels.

		D10T2	
		Einzahnaufreißer Standard/Tief	+ Mehrzahnaufreißer Standard/Tief
Querträgerbreite	mm	NA/NA	2920/2920
Max. Eindringkraft (bei vertikal stehendem Zahn)	kN	219/236	208/229
Maximale Reißtiefe (mit Standard-Reißzahnspitze)	mm	1504/1988	950/1869
Ausbrechkraft (Mehrzahnaufreißer mit einem Zahn)	kN	512/510	515/513
Lichte Höhe, angehoben (bis Reißzahnspitze, Reißzahn in unterer Öffnung)	mm	912/703	1055/1055
Anzahl der Stecklöcher		3/3	2/4
Gewicht (mit einem Zahn)	kg	6445/6599	6132/6330
		mit 10 SU ABR-Schild und Aufreißer	
Gesamteinsatzgewicht*	kg	70.171/70.329	69 858/70 056

\* Einsatzgewicht D10T2 mit Kühlmittel, Schmiermitteln, vollem Kraftstofftank, ROPS/FOPS-Fahrerkabine, SU ABR-Schild und Aufreißer, Doppelkipppylinder, Schnellbetankungsanlage, Schwereinsatz-Bodenplatten 610 mm und Fahrer.

+ einschl. 1 Zahn. Für jeden weiteren Zahn zuzügl. 544 kg.

**Anmerkung:** Beim Gewicht des Einzahn-Aufreißers ist der Bolzenzieher berücksichtigt.

**Anmerkung:** Tiefaufreißer bieten die bestmögliche Leistung in losem Material.

## Standardausrüstung

Standardausrüstung kann je nach Auslieferungsland variieren. Nähere Auskünfte erhalten Sie bei Ihrem Cat-Händler.

### ELEKTRIK

- Drehstromgenerator, 150 A
- Rückfahrwarnsignal
- Batterien, 12 V (2), 200 Ah
- Spannungswandler, 12 V, 10 A und 20 A
- Diagnosestecker
- Warnhorn, vorn
- Beleuchtung, Motorraum
- Beleuchtungsanlage, 8 Halogenscheinwerfer
- Fremdstartanschluss

### ARBEITSUMGEBUNG

- Klimaanlage und Heizgerät
- Armlehnen, verstellbar
- Fahrerkabine, FOPS (Falling Object Protective Structure, Steinschlagschutz)
- Sicherheitssperrschalter, Hydraulik-Bedienelemente
- Gasreduzierpedal
- FTC (Finger Tip Control, Tipptastenlenkung)
- Drehzahlreglerschalter, elektronisch
- Hydrauliksystem, elektronisch geregelt
- Informationsanzeige - mehrfarbig
- Rückspiegel
- Radioverrüstung
- Überrollbügel ROPS (Rollover Protective Structure, Überrollschutz)
- Automatiksicherheitsgurt mit 76 mm breiten Gurtbändern
- Fahrersitz mit Luftfederung und Stoffbezug
- Scheibenwischer, Intervallschaltung, langsame und schnelle Geschwindigkeit
- Arbeitsmonitor

### ANTRIEBSSTRANG

- Aluminiumblockkühler, 6 Lamellen pro Zoll
- Ladeluftkühler, luftgekühlt
- Doppelluftfilter mit Vorreiniger
- C27 mit ACERT-Konzept, Tier 4 Final
- C27 mit ACERT-Konzept, Tier 2 Final und Stufe II gleichwertig für Länder mit weniger strengen Vorschriften
- C27 mit ACERT-Konzept, Tier 2 Final und Stufe II gleichwertig für Länder mit weniger strengen Vorschriften – schallgedämpft
  - Elektrischer Anlasser, 24 Volt
- Langzeitkühlmittel
- Schaltmanagement:
  - Elektronische Steuerung zur Produktivitätssteigerung (APECS, Advanced Productivity Electronic Control Shifting)
  - Schaltautomatikerweiterung (EAS, Enhanced AutoShift)
- Motor-Leerlaufabstellzeitgeber
- Ätherstarthilfe (automatisch)
- Hydraulischer bedarfsgesteuerter Lüfter
- Schnellbetankungsanlage
- Planeten-Seitenantriebe (zweistufig) mit vier Planetenrädern
- Kraftstoffentlüftungspumpe, elektrisch
- Ölschnellwechsellanlage
- Schalldämpfer, doppelt
- Feststellbremse mit elektronischer Betätigung
- Vorabscheider
- Abscheider, Wasser/Kraftstoff
- Wärmeabschirmung, Auspuff
- Differenzialwandler
- Getriebeart, Lastschaltgetriebe
  - (3V/3R-Gänge)

### SICHERHEIT

- Verankerungspunkte
- Geländer am Schutzblech
- Stabile Stufen und Handgriffe
- Sitzbelegungserkennung
- Sicherheitsgurtwarnsystem
- Längs- und Querneigungsanzeige

### LAUFWERK

- Schwereinsatzbodenplatte 610 mm
- Schmiernippel des Endbolzens der Quertraverse, Fern
- Laufrollen und Leiträder mit Dauerschmierung
- Zahnkranzsegmente, auswechselbar
- Leitrad- und Laufrollenpendelung, Laufrollenrahmen mit 8 Rollen (Tragrollenvorrüstung)
- Leitradachsdeckel, 3 Schrauben
- Kettenspanner, hydraulisch
- Kettenführungsplatten
- Kettenendglieder, geteilt

### SONSTIGE STANDARDAUSRÜSTUNG

- Automatischer Schildantrieb – Doppelkippzylinder erforderlich
- Bodenschutz
- Parts Book (CD-ROM)
- Öko-Ablassventile
- Motorhaube
- Probenentnahmeanschlüsse
- Planierautomatik-Vorrüstung
- Bodennahes Servicezentrum
- Hydrauliksystem, elektronisch geregeltes Load Sensing
- Befestigung, Hubzylinder
- Aufreißer-Hydraulik
- Vandalismusschutz (8 Deckelschlösser)
- VIMS 3G
- Product Link (satellitengestützt)

## Sonderausrüstung

Sonderausrüstung kann variieren. Nähere Auskünfte erhalten Sie bei Ihrem Cat-Händler.

### PLANIERAUSRÜSTUNG

- Verschleißfester 10SU-Schild
- Verschleißfester 10SU-Schild, schwarz
- 10SU-Schubplatte
- 10U-Verschleißstopper
- Verschleißfester 10U-Schild
- Verschleißfester 10U-Schild, schwarz

### SCHUTZVORRICHTUNGEN

- Bodenschutzplatten, Schubschild
- Bodenschutzplatten, vorderes Kontergewicht
- Bodenschutzplatten, teilweise
- Bodenschutzplatten, abgedichtet
- Lüfterverkleidung
- Schutzvorrichtung, Laufwerks-Leiträder
- Befestigungsgruppe, Heckschutzgitter
- Türschutzgitter

### FAHRERKABINE

- Klimaanlage
  - Schutzblech
  - Überrollschutz
- Fahrerkabinnenverglasung:
  - 276 kPa
  - Doppelverglasung
- Fahrerausstattung
  - 5.-Perzentil-Ausführung
  - Schnelles Öffnen der Bodenplatten
- Aktiver Vorreiniger
- Luftgefederter Sitz
  - Stoff, beheizt und belüftet
  - Vinylbezug
- Sicht-Paket
  - Eine Kamera
  - Zwei Kameras
  - Spiegel
- Sonnenschutz für Fenster

### ANTRIEBSSTRANG

- Motorkühlmittel, Arktikausführung
- Motorvorschmierung
- Seitenantriebe
  - Schalenschutz
  - Kältebetrieb
  - Schutzvorrichtungen
- Schmierung, Arktikausführung
- Ausführungen des Mesabi-Kühlers
- Umkehrlüfter
- Ferngesteuerte Schnellölwechsel-Anlage
  - Aufreißer
  - Kontergewicht

### HECKANBAUGERÄTE

- Kontergewicht
  - 3 Platte mit Knickgelenk
  - 4 Platte mit Knickgelenk
- Hammerlose CapSure-Montage und Bolzensicherungssystem
  - Einzahnaufreißer
  - Mehrzahnaufreißer
  - Einzahn-Tiefaufreißer
- Zugvorrichtung, hinten
- Mehrzahnaufreißer
  - Tiefzahnschenkel
  - Standard-Reißschenkel
- Einzahnaufreißer
  - Schubblock mit Bolzenzieher
  - Standard-Reißschenkel
  - Standard-Reißschenkel mit Bolzenzieher
- Reißzahnaufhängung
  - Standard-Hubgerüst
  - Breitspur

### SICHERHEIT

- Zugangsanordnung
- Kraftstofftank, vorbereitet für Plattform
- Beleuchtung
  - Halogen, zwölf
  - Xenon
  - LED
  - LED, hohe Intensität
- Zugangsleiter mit Antrieb
- Hintere Zugangsplattform

### SPEZIALAUSFÜHRUNGEN

- Hoher Schmutzanfall
- Schallpegel
- Aufhaldung

### TECHNOLOGIE

- Maschinensteuerung, Leistung
  - AutoCarry
  - Automatische Aufreißersteuerung
- Command für Dozer
- Terrain für Planieren
  - Mit Schildsteuerung

### LAUFWERK

- Tragrollen
- Tragrollen, Kältebetrieb
- Laufketten, PPR, abgedichtet und geschmiert
  - 610 mm, Schwereinsatz, trapezförmige Öffnung
  - 610 mm, Schwereinsatz
  - 610 mm, Schwereinsatz, biegefest
  - 610 mm, Schwereinsatz, biegefest
  - 610 mm, Schwereinsatz, biegefest, runde Öffnung
  - 710 mm, Schwereinsatz
  - 710 mm, Schwereinsatz
  - 710 mm, Schwereinsatz, trapezförmige Öffnung
  - 710 mm, Schwereinsatz, biegefest
  - 710 mm, Schwereinsatz, biegefest
  - 710 mm, Schwereinsatz, biegefest, runde Öffnung
  - 760 mm, Schwereinsatz, abgeschrägt
  - 760 mm, Schwereinsatz, abgeschrägt
  - 786 mm, Schwereinsatz
  - 786 mm, Schwereinsatz, trapezförmige Öffnung
  - 786 mm, Schwereinsatz, biegefest, ARM
- Laufwerksausführungen
  - Verschleißfest
  - Kalt-Abtrieb
  - Kältebetrieb
  - Schutzvorrichtungen
  - Schallpegel

### SONSTIGES ZUBEHÖR

- Schmierautomatik
- Kraftstoffleitungen, Heizung
- Schmierstellen, gruppiert
- Motorkühlmittel-Vorwärmer
- Hydraulik, doppelte Neigewinkelverstellung
- Hydraulisch, Doppelkippvorrichtung, Schubschilde
- Hydraulisch, Kippzylinder, Schubschilde
- Hauptrahmen, Schubschilde
- Kaltwetterstart

Weitere Informationen zu Cat-Produkten, -Händlerservice und -Industrielösungen erhalten Sie unter [www.cat.com](http://www.cat.com)

© 2016 Caterpillar  
Alle Rechte vorbehalten

Änderungen der Werkstoffe und technischen Daten ohne vorherige Ankündigung vorbehalten. Abgebildete Maschinen können Sonderausrüstung aufweisen. Ihr Cat-Händler informiert Sie gern über lieferbare Sonderausrüstung.

CAT, CATERPILLAR, SAFETY.CAT.COM, die entsprechenden Logos, "Caterpillar Yellow" und das "Power Edge"-Handelszeichen sowie die hierin verwendeten Unternehmens- und Produktidentitäten sind Markenzeichen von Caterpillar Inc. und dürfen nicht ohne Genehmigung verwendet werden.

VisionLink ist ein in den USA und anderen Ländern eingetragenes Markenzeichen von Trimble Navigation Limited.

AGHQ7127-01 (01-2016)  
(Übersetzung: 04-2016)  
Ersetzt AGHQ7127

