



Cat[®] 299D2

KOMPAKTKETTENLADER MIT STAHLRAUPENLAUFWERK

MERKMALE:

Der Cat[®]-Kompaktkettenlader 299D2 bietet mit seiner Vertikalhubvorrichtung eine größere Reichweite und Hubhöhe, sodass Lkw einfach beladen werden können. Die serienmäßige Laufwerksfederung und das Stahlraupenlaufwerk sorgen für hervorragende Traktion, Flotation und Stabilität und ermöglichen so Einsätze bei einer Vielzahl von Anwendungen und Bodenverhältnissen. Der 299D2 verfügt über folgende Merkmale:

- Eine branchenweit führende, optional erhältliche abgedichtete Fahrerkabine mit Druckbelüftung bietet eine sauberere und leisere Arbeitsumgebung mit hervorragender Sicht auf das Arbeitsgerät.
- Ein Sitz mit hoher Rückenlehne, Heizung und Luftfederung sowie am Sitz angebrachten, einstellbaren Joystick-Bedienelementen macht den Cat-Kompaktlader zum Branchenführer in puncto Fahrerkomfort.
- Ein Hochleistungs-Antriebsstrang mit elektronischem Drehmoment-Managementsystem sowie ein elektronisches Handgashebel-/Gaspedalsystem mit Gasreduzierpedal sorgen für überragende Leistung und Produktivität.
- Das Hydrauliksystem High Flow XPS steht für Einsätze zur Verfügung, die höchste Leistung der hydraulischen Arbeitsgeräte erfordern.
- Der elektronisch gesteuerte Cat-Motor C3.8 zeichnet sich durch hohe Leistung und hohes Drehmoment aus und erfüllt die Emissionsnormen EPA Tier 4 Final (USA)/Stufe IV (EU).
- Das "intelligente Nivelliersystem" ILEV (Intelligent Leveling) von Cat bietet branchenweit führende Technik, Integration und optionale Funktionen wie Selbstausrichtung in beiden Richtungen, Rückführung des Arbeitsgeräts in die Grabstellung und Arbeitsgerätestellungsregler.
- Die serienmäßige unabhängige Drehstabfederung verbessert in Verbindung mit der optionalen geschwindigkeitsabhängigen hydraulischen Schwingungsdämpfung das Fahrverhalten in unebenem Gelände und sorgt dadurch für besseres Materialhaltevermögen, höhere Produktivität und größeren Fahrerkomfort.
- Maximieren Sie Leistungsfähigkeit und Steuerungsmöglichkeiten der Maschine mit dem serienmäßigen erweiterten Display (Advanced Display), das Bildschirmstellungen zum Ansprechverhalten des Arbeitsgeräts, der Hydrostatik und zur Kriechgangregelung sowie eine mehrsprachige Funktionalität mit anpassbaren Layouts, Sicherheitssystem und Rückfahrkamera bietet.
- Zugang zu allen täglichen und routinemäßigen Wartungsstellen vom Boden aus hilft, die Maschinenausfallzeit zu reduzieren und die Produktivität zu steigern.
- Eine breite Palette von leistungsmäßig abgestimmten Cat-Arbeitsgeräten macht den Cat-Kompaktkettenlader zur vielseitigsten Maschine auf der Baustelle.

Technische Daten

Motor

Motortyp	Cat C3.8 DIT (Turbo)	
Bruttoleistung SAE J1995	73 kW	98 HP
Nettoleistung SAE 1349	71 kW	95 HP
Nettoleistung ISO 9249	71 kW	95 HP
Maximales Drehmoment bei 1500/min SAE J1995	334 Nm	
Hubraum	3,8 l	
Hub	120 mm	
Bohrung	100 mm	

Antriebsstrang

Fahrgeschwindigkeit (vorwärts oder rückwärts):	
Einstufig	8,4 km/h

Hydrauliksystem

Hydraulikstrom – Standardausführung:			
Hydraulikdruck Lader		23.000 kPa	
Hydraulikstrom Lader		86 l/min	
Hydraulikleistung (rechnerisch ermittelt)		33 kW	44 HP
Hydraulikstrom – Hochstrom XPS:			
Maximaler Hydraulikdruck Lader		28.000 kPa	
Maximaler Hydraulikstrom Lader		121 l/min	
Hydraulikleistung (rechnerisch ermittelt)		57 kW	76 HP

Fahrerkabine

Überrollschutz (ROPS, Rollover Protective Structure)	ISO 3471:2008
Steinschlagschutz (FOPS, Falling Object Protective Structure)	ISO 3449:2005 Level I
Steinschlagschutz Stufe II	ISO 3449:2005 Level II

Kompaktkettenlader mit Stahdraufenlaufwerk 299D2

Gewichte*

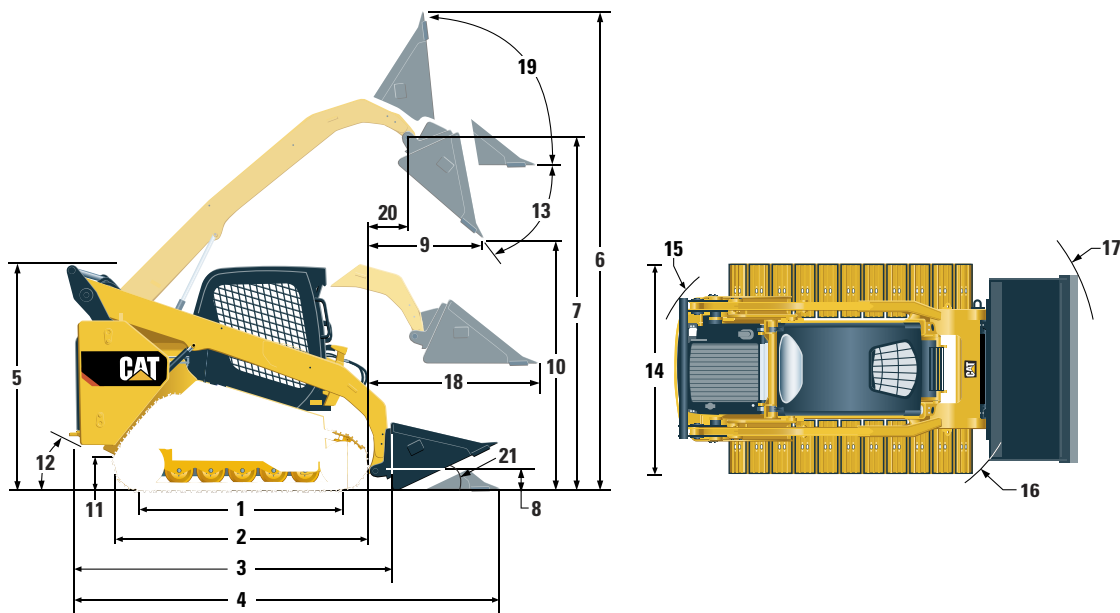
Einsatzgewicht	5468 kg
----------------	---------

Füllmengen

Kühlsystem	16 l
DEF-Tank (Diesel Exhaust Fluid, Abgasreinigungsflüssigkeit)	19 l
Motorkurbelgehäuse	13 l
Kraftstofftank	122 l
Hydrauliksystem	55 l
Hydrauliktank	39 l

Betriebsdaten*

Nutzlast:	
35 % Kipplast	1579 kg
50 % Kipplast	2255 kg
Nutzlast mit optionalem Kontergewicht	2365 kg
Kipplast	4511 kg
Ausbrechkraft, Kippzylinder	3298 kg
Ausbrechkraft, Hubzylinder	2795 kg
Bodenaufgabe (Kette 400 mm)	1,41 m ²
Bodendruck (Kette 400 mm)	38,1 kPa



Abmessungen*

	mm		mm
1 Tragende Kettenlänge	1767	12 Böschungswinkel	33°
2 Gesamtlänge Laufwerk	2270	13 Maximaler Auskippwinkel	54°
3 Länge ohne Schaufel	3189	14 Maschinenbreite (Ketten 400 mm)	1931
4 Länge bei abgesenkter Schaufel	3931	Maschinenbreite (Ketten 450 mm)	1981
5 Höhe über Fahrerkabine	2125	15 Wenderadius ab Mitte über Maschinenheck	1881
6 Maximale Gesamthöhe	4032	16 Wenderadius ab Mitte über Schnellwechsler	1476
7 Schaufelbolzenhöhe bei maximaler Hubhöhe	3208	17 Wenderadius ab Mitte über Schaufel (zurückgekippt)	2314
8 Schaufelbolzenhöhe in Transportstellung	180	18 Maximale Reichweite bei waagrecht Hubrahmen	1319
9 Reichweite bei maximaler Hubhöhe/maximalem Abkippwinkel	852	19 Rückkippwinkel bei maximaler Hubhöhe	81°
10 Schütthöhe bei maximaler Hubhöhe/maximalem Abkippwinkel	2399	20 Schaufelbolzenreichweite bei maximaler Hubhöhe	493
11 Bodenfreiheit	245	21 Rückkippwinkel	25°

*Einsatzgewicht, Betriebsdaten und Abmessungen gelten bei einem Fahrer mit 75 kg Gewicht, Befüllung mit sämtlichen Betriebsflüssigkeiten, einer Fahrstufe, 1981 mm breiter Flachprofilschaufel, 400 mm breiten Stahllaufketten, Standardstromhydraulik, geschlossener Fahrerkabine mit Glastür, Seitenscheiben, Heizung, Sitz mit mechanischer Federung, erweitertem Display, 850-CCA-Batterie, aber ohne optionale Kontergewichte und manuellen Schnellwechsler (sofern nicht anders angegeben).

Kompaktkettenlader mit Stahdraupenlaufwerk 299D2

OBLIGATORISCHE AUSTRÜSTUNG

- Hydraulik, Standard oder High Flow XPS
- Schnellwechsler, mechanisch oder elektrisch
- Sicherheitsgurt, 50 mm oder 75 mm

LEISTUNGSPAKET

- Leistungspaket H1: *Standard-Volumenstrom (nicht selbstregelnd)*
- Leistungspaket H2: *Standard-Volumenstrom, elektronische Selbstausrichtung in beiden Richtungen (Anheben und Absenken), elektronische Endlagendämpfung (Anheben und Absenken)*
- Leistungspaket H3: *High Flow XPS, elektronische Selbstausrichtung in beiden Richtungen (Anheben und Absenken), elektronische Endlagendämpfung (Anheben und Absenken)*

KOMFORTPAKET

- Offener Überrollschutz (C0): *fester Sitz mit Gaspedal (keine Dachauskleidung, Heizung oder Tür)*
- Offener Überrollschutz (C1): *Gaspedal, Dachauskleidung, Getränkehalter und Sitzauswahl (mechanische Federung oder mit hoher Rückenlehne, beheizt, luftgedert) (keine Heizung oder Tür)*
- Geschlossener Überrollschutz mit Heizung (C2): *Gaspedal, Dachauskleidung, Heizung und Entfroster, Seitenfenster, Getränkehalter, Radioverrüstung, Sitzauswahl (mechanische Federung oder mit hoher Rückenlehne, beheizt, luftgedert) und Tür (Glas oder Polycarbonat)*
- Geschlossener Überrollschutz mit Klimaanlage (C3): *C2 + Klimaanlage*

STANDARD AUSTRÜSTUNG

ELEKTRIK

- Elektrisches System mit 12 Volt
- 100-A-Drehstromgenerator
- Start-Stopp-Schalter für Zündschlüssel
- Beleuchtung: *Hintergrundbeleuchtung für Anzeigen, zwei Heckleuchten, zwei Halogen-Heckarbeitscheinwerfer, zwei einstellbare Halogen-Frontscheinwerfer, Deckenleuchte*
- Rückfahrtsignal
- HD-Batterie, 850 CCA

ARBEITSUMGEBUNG

- Anzeigen: *Kraftstoffstand, DEF-Füllstand, Betriebsstundenzähler*
- Warn-/Kontrollleuchten: *Luftfilterverstopfung, Generatorausgangsleistung, Armlehne angehoben/Sitz nicht belegt, Motorkühlmitteltemperatur, Motoröl Druck, Ansaugluftvorwärmtrieb, Hydraulikfilterverstopfung, Hydrauliköltemperatur, Feststellbremse aktiviert, Abgasnachbehandlungssystem*
- Verstellbarer Sitz mit Vinylbezug
- Einklappbare, ergonomisch konturierte Armlehne
- Steuerungssperresystem bei Nichtbelegung des Fahrersitzes oder angehobener Armlehne: *Hydrauliksystem und hydrostatischer Fahrtrieb sind gesperrt, Feststellbremse ist betätigt*
- Offene, kippbare Fahrerkabine mit Überrollschutz
- Steinschlagschutz, Stufe I
- Dach- und Heckfenster
- Bodenmatte
- Innenrückspiegel
- 12-Volt-Steckdose
- Warnhorn
- Handgashebel (Drehknopf), elektronisch
- Einstellbare Joystick-Bedienelemente
- Erweitertes Display (Advanced Display): *vollfarbiger 5-Zoll-LCD-Bildschirm (127 mm), erweitertes Mehrfachbediener-Sicherheitssystem, Bildschirmstellungen zum Ansprechverhalten des Arbeitsgeräts, der Hydrostatik und zur Kriechgangregelung; Rückfahrkameraverrüstung*
- Ablagefach mit Netz

ANTRIEBSSTRANG

- Cat-Turbodieselmotor C3.8, erfüllt die Emissionsnormen Tier 4 Final/Stufe IV
- Zwei-Elemente-Luftfilter, Radialdichtung
- S-O-SSM-Probenzapfventil, Hydrauliköl
- Filter, Patronentyp, Hydraulik
- Filter, Patronentyp, Kraftstoff-Wasserabscheider
- Kühler/Hydraulikölkühler (Parallelanordnung)
- Federbetätigte, hydraulisch gelöste Ölbad-Lamellenfeststellbremsen
- Hydrostatischer Antrieb, Fahren mit einer Fahrstufe
- Federung – unabhängige Drehstäbe (4)

SONSTIGES

- Verriegelbare Motorraumverkleidung
- Langzeit-Frostschutzmittel, -37 °C
- Verzurrpunkte an der Maschine (6)
- Abstützung, Hubrahmen
- Hydraulikölstandsanzeige (Schauglas)
- Kühlmittelfüllstandsanzeige (Schauglas)
- Kühlmittel-Ausgleichsbehälter
- Cat ToughGuard™-Schlauch
- Zusatzhydraulik, kontinuierlicher Fluss
- HD-Schnellverschlusskupplungen, flachdichtend, integrierte Druckentlastung
- Geteilter D-Ring zur Führung der Arbeitsgeräteschläuche an der linken Hubrahmenseite
- Steckdose, Rundumleuchte
- Bodenwannen-Reinigung
- Bedarfsgesteuerter Lüfter mit variabler Drehzahl
- Stahllaufkette, ölgeschmiert (SALT, Sealed and Lubricated Track) – 400 mm mit Dreistegbodenplatten

Kompaktkettenlader mit Stahlraupenlaufwerk 299D2

SONDERAUSRÜSTUNG

- Externe Kontergewichte
- Rundumleuchte
- Kühlwasservorwärmer – 120 V
- Öl, Hydraulik, Betrieb bei kaltem Motor
- Lackierung nach Kundenwunsch
- HD-Batterie, 850 CCA, mit Batterietrennschalter
- HD-Batterie, 1000 CCA, mit Batterietrennschalter
- Product Link™, mobilfunkgeschützt
- Bedarfsgesteuerter Lüfter mit variabler Drehzahl und Umkehrfunktion
- Drehzahlabhängige hydraulische Schwingungsdämpfung
- Erweitertes Display (Advanced Display): Rückfahrkamera enthalten
- Rückführung des Arbeitsgeräts in die Grabstellung und Arbeitsgerätstellungsregler
- Bluetooth-Radio mit Mikrofon (AM/FM-Empfänger mit Wettermeldungen, USB- und AUX-Eingang)

Weitere Informationen zu Cat-Produkten, -Händlerservice und -Industrielösungen erhalten Sie unter www.cat.com

© 2016 Caterpillar
Alle Rechte vorbehalten

Änderungen der Werkstoffe und technischen Daten ohne vorherige Ankündigung vorbehalten. Abgebildete Maschinen können Sonderausrüstung aufweisen. Ihr Cat-Händler informiert Sie gern über lieferbare Sonderausrüstung.

CAT, CATERPILLAR, SAFETY.CAT.COM, die entsprechenden Logos, "Caterpillar Yellow" und das "Power Edge"-Handelszeichen sowie die hierin verwendeten Unternehmens- und Produktidentitäten sind Markenzeichen von Caterpillar Inc. und dürfen nicht ohne Genehmigung verwendet werden.

AGHQ7771 (01-2016)
(Übersetzung: 02-2016)
(NACD, EU, ANZ)

