



ROZŚCIEŁACZE NAWIERZCHNI I STOŁY CAT® SERII F

BUILT FOR IT.™



SPIS TREŚCI

Zalety maszyn Cat	4, 5
Cechy oraz parametry techniczne rozścielaczy do asfaltu	
Wbudowany generator	6, 7
Ekonomiczne silniki	8, 9
Środowisko pracy	10, 11
Pulpit sterowniczy	12, 13
Podawanie materiału	14, 15
Podwozie kołowe	16, 17
Podwozie Mobil-Trac™	18, 19
Podwozie z gąsienicami stalowymi	20, 21
Zgodność rozścielaczy i stołów	22
AP500F	23
AP555F	24
AP600F	25
AP655F z podwoziem Mobil-Trac	26
AP655F ze stalowymi gąsienicami	27
AP1000F	28
AP1055F	29
Przegląd elementów obsługowych stołu	30, 31
Układ listwy zagęszczającej	32, 33
Elementy obsługowe stołu	34, 35
Stół SE50 V	36
Stół SE50 VT	37
Stół SE60 V	38
Stół SE60 V XW	39
Stół SE60 VT XW	40
Funkcje stołu szerokiego	41
Przedłużenia stołu	42, 43
System Cat® Grade Control	44, 45
System Product Link™	46
Opieka serwisowa	47
Aplikacje mobilne	48, 49
Szkolenia i rozwiązania	50, 51



^ **AP555F/SE50 V**
Drogi miejskie



^ **AP500F/SE8**
Drogi wiejskie



^ **AP655F/SE60 VT XW**
Mieszanka RCC



^ **AP1055F/SE60 V XW**
Drogi w obszarach zabudowanych

ROZŚCIEŁANIE ASFALTU NA DROGACH

PRZEZ CAŁY DZIEŃ. NIEZMIENNIE DZIEŃ PO DNIU.

W firmie Caterpillar Paving Products koncentrujemy się wyłącznie na rozścielaniu asfaltu. Żaden inny producent na świecie nie dysponuje tak liczny zespołem skupiającym się na ułatwieniu użytkownikom rozścielaczy asfaltu zwiększenia wydajności, jakości oraz ekonomiczności.

Gama rozścielaczy asfaltu i stołów Cat odzwierciedla tę postawę – oferujemy klientom trwałe, niezawodne i uniwersalne maszyny/narzędzia obniżające ryzyko podczas pracy i umożliwiające uzyskanie nawierzchni o wysokiej jakości.

Porównaj nasze rozścielacze asfaltu z produktami konkurencji, a przekonasz się, że nasze maszyny znacząco się wyróżniają. Odwiedź już dzisiaj lokalnego dealera Cat i dowiedz się, dlaczego to właśnie maszyny Caterpillar są najchętniej wybierane na całym świecie przez firmy zajmujące się układaniem nawierzchni.



^ **AP600F/SE50 VT**
Rozścielanie chodników



^ **AP1055F/SE60 VT XW**
Mieszanka RCC



^ **AP1000F/SE60 V**
Autostrady



^ **AP655F/SE8**
Drogi miejskie

PO PROSTU NOWOCZESNE

TECHNOLOGIA USPRAWNIAJĄCA WYDAJNOŚĆ

WYSOKI ZWROT Z INWESTYCJI

- Wyższa wartość na rynku wtórnym: wytrzymałe elementy i najnowsza technologia ograniczenia emisji szkodliwych substancji
- Specjalny, wbudowany generator o mocy 70 kW, cechujący się dużą żywotnością, zaprojektowany przez ten sam zespół, który stworzył spycharkę gąsienicową D7E z napędem elektrycznym
- Szybkie rozgrzanie stołu rozścielacza pozwala na zwiększenie produkcji, czas rozgrzewania od 5°C do 130°C wynosi zaledwie 15 min
- Konstrukcja podwozia ogranicza ruchy zaczepu holowniczego, co zapewnia uzyskanie doskonałej jakości nawierzchni
- Niespotykana nigdzie indziej konstrukcja układu przepływu powietrza zapewnia lepsze warunki pracy załogi i sprawia, że elementy maszyny są chłodniejsze i trwalsze

DOSKONAŁE WYNIKI, WIĘKSZE PRZYCHODY

- Stoły rozścielaczy z serii SE zapewniają doskonałe właściwości jezdne, gęstość oraz fakturę warstwy, a jednocześnie umożliwiają regulację w szerokim zakresie, aż do 10,0 m
- Stoły z listwami zagęszczającymi zapewniają doskonałe wstępne walcowanie i uzyskanie większej gęstości za stołem
- Specjalna konstrukcja złącza zaczepu holowniczego zapewnia optymalne unoszenie stołu rozścielającego nad podłożem
- Dwubiegowy, proporcjonalny regulator przedłużeń stołu zapewnia szeroki zakres kontroli

ZAAWANSOWANA TECHNOLOGIA

- Wyjątkowy układ rozgrzewania stołu rozścielającego asfalt monitoruje stan techniczny poszczególnych elementów, pozwalając uniknąć niepotrzebnej ich wymiany
- Układ kontroli nachylenia Cat (Cat Grade Control) zintegrowany w wyswietlaczach ciągnika oraz stołu zwiększa wydajność operatora
- Możliwość przeniesienia ustawień napędu i podawania między poszczególnymi stacjami za pomocą jednego przełącznika; system dostępny tylko w pojazdach marki Cat
- Układ podajnika z automatycznym systemem napełniania upraszcza przygotowania do pracy
- Mechanizm aktywowania układu podajnika za jednym dotknięciem zwiększa produktywność
- Funkcja automatycznej jazdy; przenośniki ślimakowe i hydrauliczne przedłużenia ramy podnoszą się wraz ze stołem, co zapobiega ich uszkodzeniu podczas transportu
- Funkcja Product Link™ zdalnie monitoruje położenie maszyny, liczbę motogodzin, zużycie paliwa, kody błędów, stan realizacji działań konserwacji zapobiegawczej, zapewniając optymalną obsługę maszyny

Głównymi zaletami nowych rozścielaczy asfaltu serii F są usprawnienia wydajności i unowocześnienia technologii, a także przyjazny interfejs użytkownika.



"Podczas każdego projektu z udziałem tej maszyny udało nam się osiągnąć docelowe parametry pracy. Z tym rozścielaczem praca idzie nadzwyczaj gładko!"

– Użytkownik rozścielaczy asfaltu Cat

NIŻSZE KOSZTY POSIADANIA I EKSPLOATACJI

- Unikalny tryb Eco oraz funkcja automatycznej regulacji prędkości silnika zmniejszają zużycie paliwa i natężenie hałasu, zapewniając większą wygodę obsługi i łatwiejszą komunikację
- Układ podajnika wyposażony w cztery pompy zapewnia wysoką produktywność w trybie Eco, a tym samym większą oszczędność paliwa
- Przełączniki klawiatury wytrzymujące milion cykli
- Płyty podstawy przenośnika oraz osłony łańcuchów zostały zaprojektowane tak, aby zminimalizować robociznę i koszty wymiany
- Wysuwane elementy grzewcze ułatwiają wymianę
- Ramy stołów poddane obróbce maszynowej ułatwiają poziomowanie listwy stołu

NIEZRÓWNANE WSPARCIE POSPRZEDAŻOWE

- Strategicznie rozmieszczone stacje dealerskie zapewniają wsparcie przez 24 godziny na dobę przez 7 dni w tygodniu
- Szkolenie praktyczne dla mechaników
- Szkolenie dla operatorów rozścielaczy umożliwia maksymalne wykorzystanie wydajności maszyny
- Konsultacje przy projektach pozwalają usprawnić techniki pracy i obsługę placu budowy



SZYBKI START

WBUDOWANY GENERATOR OSZCZĘDZA CZAS I PALIWO

SZYBSZE NAGRZEWANIE, ZMNIJSZONE ZUŻYCIE PALIWA

Specjalny, wbudowany generator o mocy 70 kW

- Zaprojektowany przez ten sam zespół, który stworzył spycharkę gąsienicową D7E z napędem elektrycznym
- Chłodzony olejem napęd bezpośredni zapewnia niezawodną wydajność przez cały okres eksploatacji rozścielacza
- Szybkie nagrzewanie skraca czas oczekiwania, zmniejsza zużycie paliwa i zwiększa dzienną produkcję
- Równomierna dystrybucja ciepła w listwach stołu

WYJĄTKOWA FUNKCJA MONITOROWANIA SYSTEMU

- Wyjątkowy system monitoruje stan techniczny elementów grzewczych, pozwalając uniknąć niepotrzebnej ich wymiany
- Monitorowanie strefy temperatury umożliwia kontynuowanie nagrzewania nawet wtedy, gdy czujnik temperatury ulegnie awarii
- Wskaźniki ostrzegawcze/awarii wyświetlane na ekranach LCD
- Możliwość monitorowania systemu nagrzewania na wyświetlaczu LCD

MOŻLIWOŚĆ NAGRZEWANIA W TRYBIE CICHYM LUB SZYBKIM

Ciche nagrzewanie

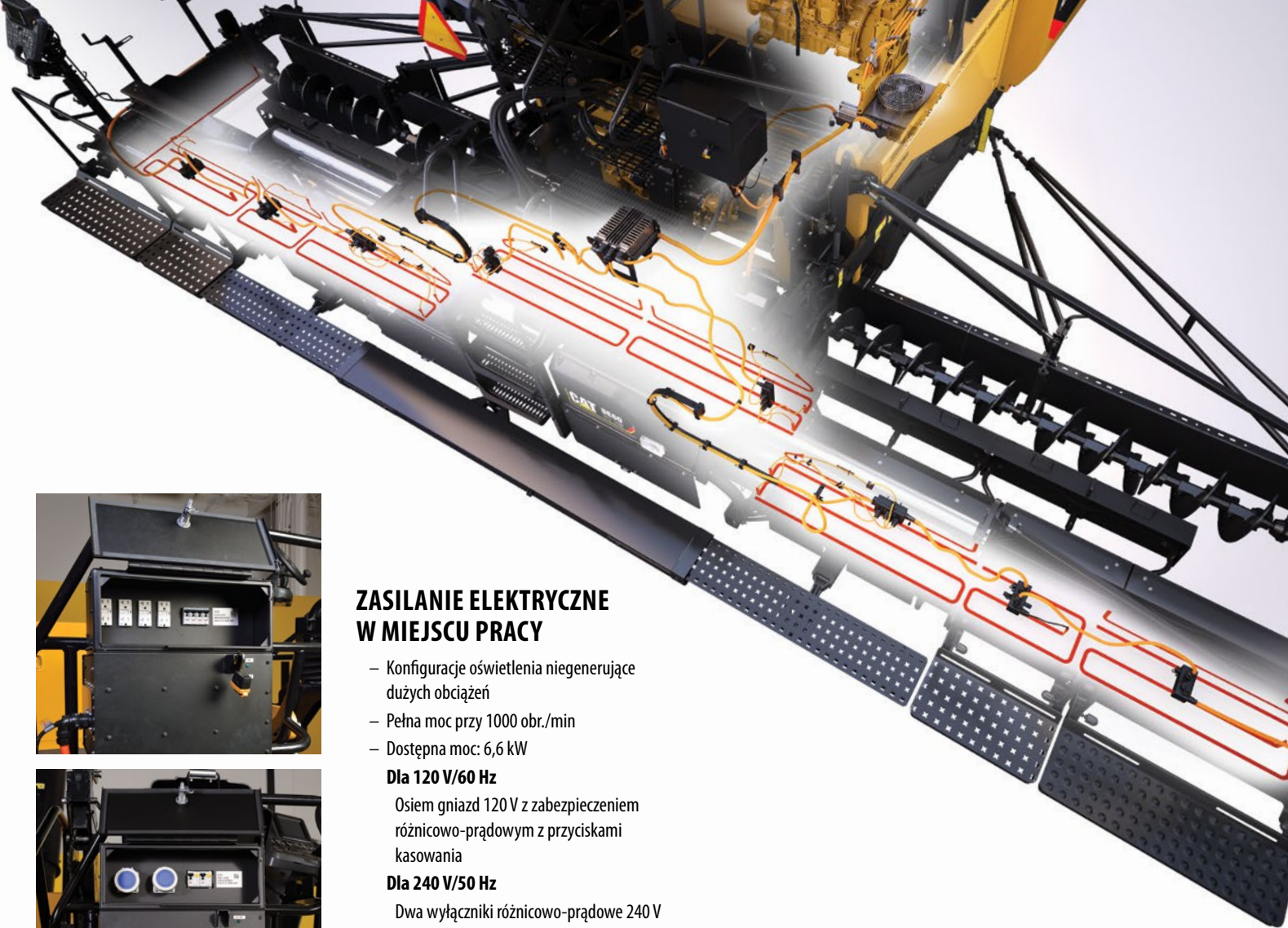
- Niski poziom hałasu.
- Prędkość silnika 1300 obr./min
- Czas nagrzewania do 130°C przy temperaturze otoczenia wynoszącej 5°C wynosi 15 minut przy standardowej szerokości rozścielania
- Czas nagrzewania do 130°C przy temperaturze otoczenia wynoszącej 5°C wynosi 35 minut, jeśli maszyna jest wyposażona w pakiety przedłużeń o dużej szerokości

Szybkie nagrzewanie

- Tylko dla pakietów o dużej szerokości
- Uwaga: w trybie szybkiego nagrzewania zestawu o standardowej szerokości maszyna nie nagrzewa się szybciej niż w trybie cichego nagrzewania*
- Prędkość pracy silnika jest dostosowywana do minimalnej wymaganej prędkości obrotowej
- Czas nagrzewania do 130°C przy temperaturze otoczenia wynoszącej 5°C wynosi 25 minut, jeśli maszyna jest wyposażona w pakiet przedłużeń o dużej szerokości

"Lista rozgrzewa się szybciej na początku zmiany, a równomiernie rozprowadzone ciepło w stole pomaga zapobiec powstawaniu niejednorodności".

– Użytkownik rozścielaczy asfaltu Cat



ZASILANIE ELEKTRYCZNE W MIEJSCU PRACY

- Konfiguracje oświetlenia niegenerujące dużych obciążeń
- Pełna moc przy 1000 obr./min
- Dostępna moc: 6,6 kW

Dla 120 V/60 Hz

Osiem gniazd 120 V z zabezpieczeniem różnicowo-prądowym z przyciskami kasowania

Dla 240 V/50 Hz

Dwa wyłączniki różnicowo-prądowe 240 V

Dla 120 V/50 Hz

Cztery gniazda 120 V z zabezpieczeniem różnicowo-prądowym

**Dostępność konfiguracji zależy od regionu. Aby uzyskać więcej informacji, skontaktuj się z dealerem.*

Generator o dużej mocy z łatwością obsłuży instalacje oświetlenia do pracy w nocy.



Wyświetlacz LCD ułatwia wybranie szybkiego lub cichego trybu nagrzewania. Tryb szybki zapewnia oszczędność czasu, jeśli maszyna jest wyposażona w pakiet przedłużeń o dużej szerokości.



Trzy wstępne nastawy podgrzewania zapewniają szeroki zakres temperatur do obsługi różnych mieszanek.

OSZCZĘDNOŚĆ PALIWA I CISZA

TECHNOLOGIA OPTYMALIZUJĄCA MOC SILNIKA,
W TYM TRYB ECO





SILNIKI

Technologia zgodna z normami EPA Tier 4 Final (USA) / Stage IV (UE)

- Samoaktywująca się funkcja regeneracji
 - Łatwy w napełnieniu zbiornik płynu DEF ułatwia regenerację
 - Pojemność 19,1 l
 - Napełniany podczas tankowania
- Należy używać wyłącznie oleju napędowego o bardzo niskiej zawartości siarki (ULSD).
Można używać paliwa biodiesel do poziomu B20 zmieszanego z olejem napędowym o bardzo niskiej zawartości siarki (ULSD). Więcej informacji zawiera publikacja Cat Fluids Guide (Przewodnik doboru cieczy eksploatacyjnych do maszyn Cat).
- Oleje silnikowe muszą spełniać wymagania określone w specyfikacji Caterpillar ECF-3 i API CJ-4/ACEA E9.

Następujące silniki spełniają wymogi EPA Tier 4 Final (USA) i Stage IV (UE).

Maszyna	Silnik	Moc znamionowa użyteczna przy 2200 obr./min
AP500F AP555F	Cat C4.4 ACERT	106 kW, 144 km (M)
AP600F AP655F Mobil-Trac AP655F ze stalowymi gąsienicami	Cat C4.4 ACERT	129 kW, 175 km (M)
AP1000F AP1055F Mobil-Trac	Cat C7.1 ACERT	168 kW, 228 km (M)

(M) konie mechaniczne

Następujące silniki spełniają wymogi norm emisji równoważne z normami EPA Tier 3 (USA), Stage IIIA (UE) i Stage III (Chiny).

Maszyna	Silnik	Moc znamionowa użyteczna przy 2200 obr./min
AP500F AP555F	Cat C4.4	106 kW, 144 km (M)
AP600F AP655F Mobil-Trac AP655F ze stalowymi gąsienicami	Cat C7.1	151 kW, 205 km (M)
AP1000F AP1055F Mobil-Trac	Cat C7.1	186 kW, 252 km (M)

(M) konie mechaniczne

OGRANICZONE ZUŻYCIE PALIWA I OBNIŻONY POZIOM HAŁASU

Nie marnuj paliwa ani mocy; tryb Eco oraz funkcja automatycznego sterowania prędkością obrotową silnika optymalizują prędkość obrotową silnika, zapewniając moc wtedy, gdy jest potrzebna. Rozścielacze serii F zużywają o 5% mniej paliwa od maszyn serii E i nawet o 20% mniej paliwa od maszyn innych producentów.

Tryb Eco

- Maksymalna prędkość robocza silnika w trybie Eco wynosi teraz 1650 obr./min, co przekłada się na mniejsze zużycie paliwa i niższy poziom hałasu.
- Maszyna dostosowana do większości prac

Automatyczna regulacja prędkości obrotowej silnika

- Silnik pracuje z prędkością 2200 obr./min, gdy dźwignia sterująca zostaje przestawiona z położenia neutralnego
- Po uaktywnieniu prędkość obrotowa silnika jest obniżana do 1000 obr./min, jeśli dźwignia sterująca układu napędowego zostaje ustawiona w położeniu neutralnym, lub do 1300 obr./min, jeśli nagrzewnica stołu jest aktywna

Zaawansowany tryb Eco

- Połączenie trybu Eco i automatycznej regulacji prędkości obrotowej silnika
 - Silnik zwiększa prędkość do 1650 obr./min po przesunięciu dźwigni sterującej z położenia neutralnego
 - Prędkość silnika jest dostosowywana do obciążenia
 - Przekroczenie górnej granicy mocy spowoduje zwiększenie prędkości obrotowej silnika do 2200 obr./min i utrzymanie jej do momentu, w którym obciążenie spadnie poniżej minimalnego progu i pozostanie tam przez ponad 30 s

WIĘKSZA WYGODA DLA ZAŁOGI

JEŚLI PRACOWNIK NIE JEST ZMĘCZONY, PRACUJE WYDAJNIEJ.

LEPSZA WIDOCZNOŚĆ

- Dwie niezależne stacje wysuwane poza obrys maszyny zapewniają doskonałą widoczność wokół rozściełacza, a także stanowią zapasowe elementy sterowania
- Zamontowany z przodu niskoprofilowy układ chłodzenia zwiększający widoczność do przodu
- Układ przenośnika ślimakowego został przeprojektowany, zapewniając lepszą widoczność w komorze przenośnika
- Gniazdo 12 V do zasilania urządzeń komunikacyjnych
- Wskaźniki górnego i dolnego położenia zaczepu holowniczego ułatwiają regulację wysokości operatorom ciągników i stołów

WYJĄTKOWY KOMFORT

- Opcjonalne podgrzewanie siedziska, zawieszenie pneumatyczne, wiele opcji regulacji oraz przechyłane pulpity sterownicze zapewniają komfort pracy przez cały dzień
- Cicha praca ułatwiająca komunikację z innymi pracownikami
- Praktyczne uchwyty na napoje.
- Intuicyjny, kolorowy wyświetlacz sprawia, że operator zawsze jest dobrze poinformowany i kontroluje sytuację
- Gniazdo USB uprasza aktualizacje oprogramowania



Ustawienia maszyny automatycznie przenoszą się między stacjami, wystarczy nacisnąć przycisk, aby kontynuować pracę.





Układ wentylacji odprowadza opary z tunelu przenośnika i komory przenośnika ślimakowego i chroni operatora przed kontaktem z oparami, aby dodatkowo podnieść komfort pracy.

CHŁODNIEJ I CISZEJ

UKŁAD WENTYLACJI ODPROWADZA OPARY I TŁUMI HAŁAS, CHRONIĄC PRZED NIMI PRACOWNIKÓW

LEPSZE WARUNKI PRACY

- Przyjazne dla operatora środowisko pracy
- Zamontowany u góry układ chłodzenia odprowadzający opary, gorące powietrze i hałas wentylatora, chroniąc przed nimi pracowników
- Układ chłodzenia zmieniający kierunek strumienia oparów powstającego podczas zrzucania mieszanki do kosza zasypowego
- Układ wentylacji odprowadza opary z tuneli przenośnika i komory przenośnika ślimakowego.



ŁATWA REGULACJA

TECHNOLOGIA USPRAWNIAJĄCA PRACĘ OPERATORÓW



NAJWAŻNIEJSZE ZALETY

1. Funkcje zasobnika automatycznego
2. Nowa technologia podawania mieszanki
3. Przełączniki klawiatury wytrzymujące milion cykli
4. Pulpit sterowniczy i wyświetlacz LCD odporne na działanie wody
5. Zintegrowany układ kontroli nachylenia Cat Grade Control
6. Aktywacja generatora
7. Sterowanie jasnością – tryb nocny/dzienny
8. Tryb Eco i automatyczna regulacja prędkości obrotowej silnika
9. Automatyczne przenoszenie ustawień/stacji

DUŻA CZYTELNOŚĆ

- Różne wersje językowe.
- Duże, intuicyjne symbole upraszczają obsługę
- Regulacja jasności ułatwia użytkowanie w dzień i w nocy
- Wypukłe przełączniki są łatwo rozpoznawalne i zapewniają większą wydajność oraz efektywność

INTERAKTYWNY WYŚWIETLACZ LCD

- Ekran dotykowy zapewnia dostęp do następujących funkcji:
 - Aktywacja generatora, zasilanie pomocnicze
 - Regulacja temperatury stołu
 - Regulacja prędkości wibracji i zagęszczania
 - Regulacja wysokości mieszania, w poprzednich modelach dostępna wyłącznie z poziomu pulpitu sterowniczego stołu
 - Dostęp do kodów serwisowych
 - Strefy nagrzewania stołu
 - Zintegrowany układ kontroli nachylenia Cat Grade Control
 - Przechowywanie preferencji operatora

WYJĄTKOWA TRWAŁOŚĆ

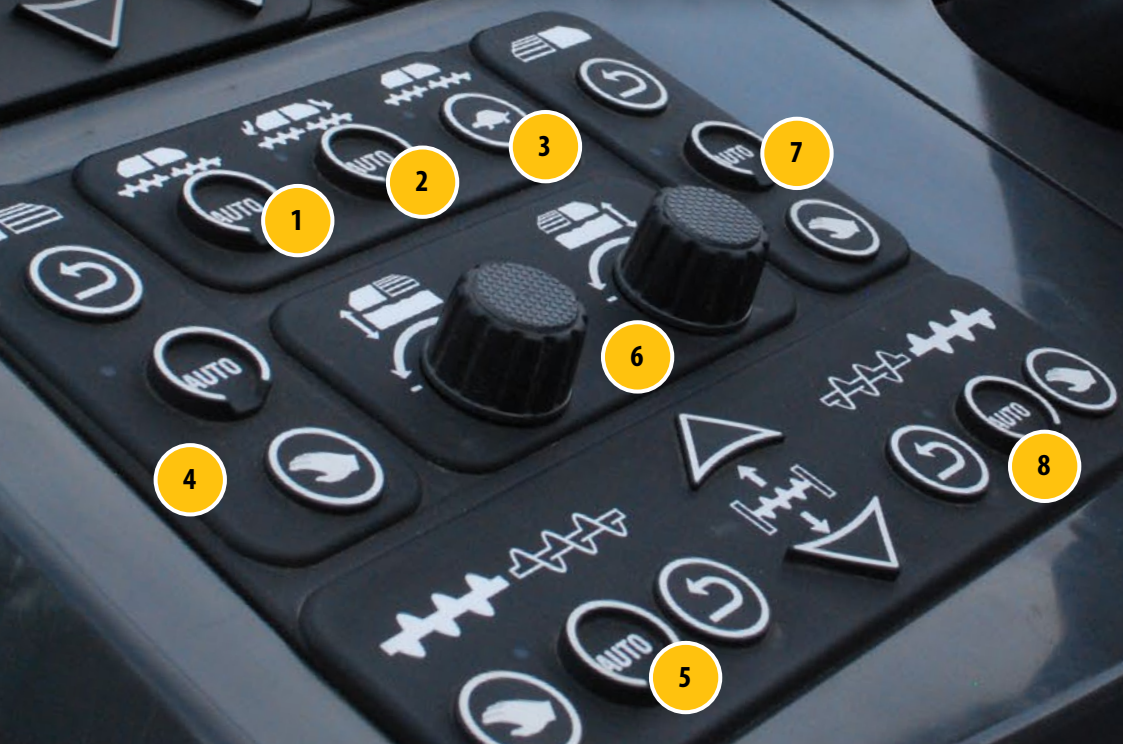
- Klasa odporności na wodę IP67 zapewnia doskonałą wydajność
- Wytrzymałe przełączniki, które wytrzymają milion cykli pracy
- Możliwość wymiany grup podzespołów bez konieczności wymiany całego pulpitu sterowniczego
- Trwała pokrywa przełączników chroni elementy przed uszkodzeniem w ciężkich warunkach



Model AP655F ze stalowymi gąsienicami wykorzystuje pokrętło zamiast standardowej kierownicy.



PODAWANIE MATERIAŁU



PODAWANIE MIESZANKI

1. System podawania materiału obsługiwany jednym dotknięciem
2. Automatyczny system napełniania
3. Tryb nagrzewania i czyszczenia
4. Elementy sterujące przenośnikiem po lewej stronie
5. Elementy sterujące ślimakiem po lewej stronie
6. Pokręta sterujące prędkością względną przenośnika
7. Elementy sterujące przenośnikiem po prawej stronie
8. Elementy sterujące ślimakiem po prawej stronie

CECHY ZAPEWNIAJĄCE WYSOKĄ WYDAJNOŚĆ

- Układ podajnika z czterema pompami jest wyposażony w nadwymiarowe podzespoły, co zapewnia wysoką produktywność nawet podczas pracy w trybie Eco.
- Szeroki tunel i optymalne odstępstwa pomiędzy listwami przenośników zapewniają płynny przepływ materiału do komory przenośnika ślimakowego.
- Dostępne są cztery ustawienia poziome i dwa pionowe walca dociskowego, co umożliwia doskonałe dopasowanie do różnych pojazdów i ułatwia zmiany konfiguracji.
- Grube płyty podłogowe i solidna konstrukcja zasobnika pozwalają na używanie koszy zasypowych.

ŁATWE UŻYTKOWANIE

Automatyczny system napełniania

- Upraszcza rozruch, naprzemiennie uruchamiając przenośniki i ślimaki, aż mieszanka dotrze do poziomu nastawy czujnika

System podawania materiału obsługiwany jednym dotknięciem

- Umożliwia automatyczne uaktywnienie całego systemu podajnika jednym przyciskiem, zapewniając większą wydajność.

Sterowanie koszem zasypowym obsługiwane jednym dotknięciem

- Pozwala złożyć skrzydła zasobnika i przedni fartuch hydrauliczny (jeśli został zamontowany) za jednym dotknięciem.
- Istnieje możliwość dostosowania systemu tak, aby aktywować lewe i prawe skrzydła razem lub niezależnie od siebie, wraz z przednim fartuchem hydraulicznym lub wszystkie trzy elementy jednocześnie.

Tryb nagrzewania/czyszczenia

- Uaktywnia ślimaki, przenośniki i listwy zagęszczające (jeśli zostały zamontowane) w trybie niskiej prędkości pracy, umożliwiając podawanie środków zapobiegających gromadzeniu się materiału.

Regulacja wysokości mieszanki

- Regulacja wysokości mieszanki bezpośrednio na wyświetlaczu LCD w ciągu, zamiast wyłącznie przy stole, zapewnia lepszą kontrolę.

Rozściełacz rusza płynnie bez zauważalnych skoków, zapewniając komfort jazdy!

– Użytkownik rozściełaczy asfaltu Cat

USPRAWNIONA KONSTRUKCJA

Nowe podzespoły

- Grubsze osłony łańcuchów przenośnika, łańcuchy o dużej wytrzymałości i grube listwy przenośników zapewniają dużą wydajność i obniżają całkowite koszty eksploatacji.
- Zespół ślimaka został nachylony w kierunku ciągnika, zapewniając większą widoczność i lepszy przepływ materiałów
- Do modeli AP1000F i AP1055F jest dostępny zasobnik z wlotem standardowym lub obniżonym.
 - Pozwala na używanie koszy zasypowych
 - Zasobnik z obniżonym wlotem utrzymuje płaski profil, co poprawia połączenie z pojazdem
 - Konstrukcja z obniżonym wlotem jest szersza od zasobnika z wlotem standardowym.

Hydrauliczne przedłużenia ramy głównej

- Opcjonalne hydrauliczne przedłużenia ramy głównej, mierzące 457 mm, są dołączane do zespołu ślimaka i zapewniają swobodny przepływ materiału do przedłużeń.

Tryb jazdy automatycznej

- Unikatowa funkcja podnoszenia ślimaków i hydraulicznych przedłużeń ramy wraz ze stołem zapobiega uszkodzeniu ślimaków o krawężniki i studzienki podczas poruszania się po miejscu pracy.

Łatwiejsza obsługa

- Płyty podstawy bez dodatkowych elementów mocujących upraszczają proces wymiany.
- Mocowany od dołu osprzęt osłon łańcuchów eliminuje zużycie śrub i osadzanie się materiału, co ułatwia wymianę elementów.

OSPRZĘT DODATKOWY – CZUJNIK PODAWANIA

Czujnik układania nawierzchni (ręcznego)

- Wystarczy przestawić układ podajnika w tryb automatyczny i wybrać nastawę wysokości mieszanki; system będzie działał automatycznie bez konieczności trzymania ręcznego przełącznika i włączania/wyłączania układu, jak w poprzednich modelach.

Dwuczujnikowy układ podajnika

- Wykorzystuje mechanizm automatycznego sterowania składem mieszanki; dostępne są czujniki mechaniczne i dźwiękowe.

Czteroczujnikowy układ podajnika

- Dwa czujniki sterują przenośnikami, a następne dwa sterują ślimakami; dostępne są czujniki mechaniczne i dźwiękowe.

Zasobnik z obniżonym wlotem

Standard we wszystkich modelach.

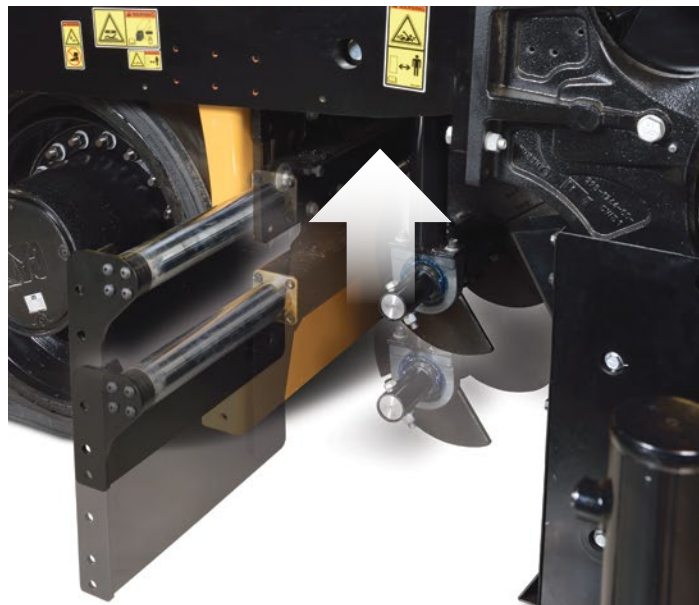


Zasobnik ze standardowym wlotem

Opcja do modeli AP1000F, AP1055F



Hydrauliczne przedłużenia ramy głównej

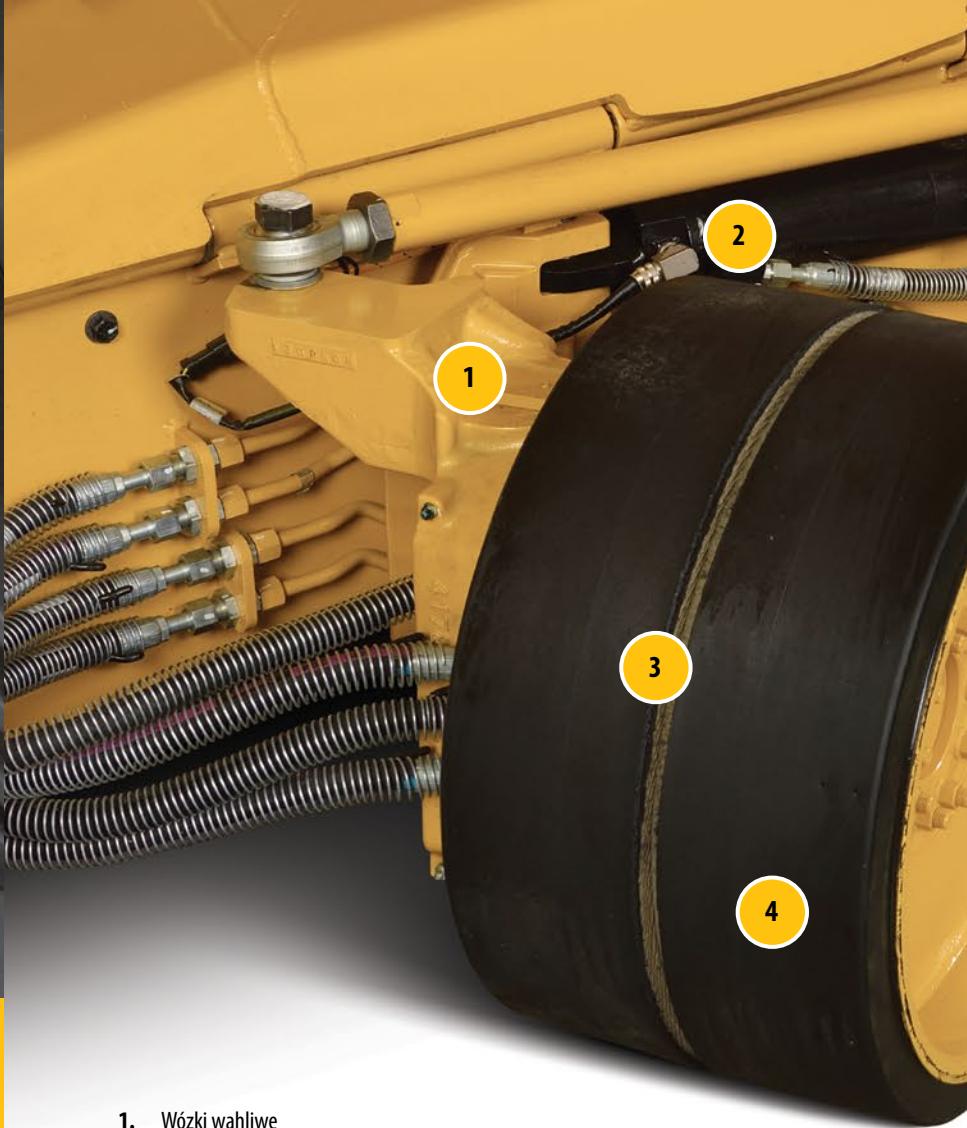


Osprzęt dodatkowy – czujnik podawania

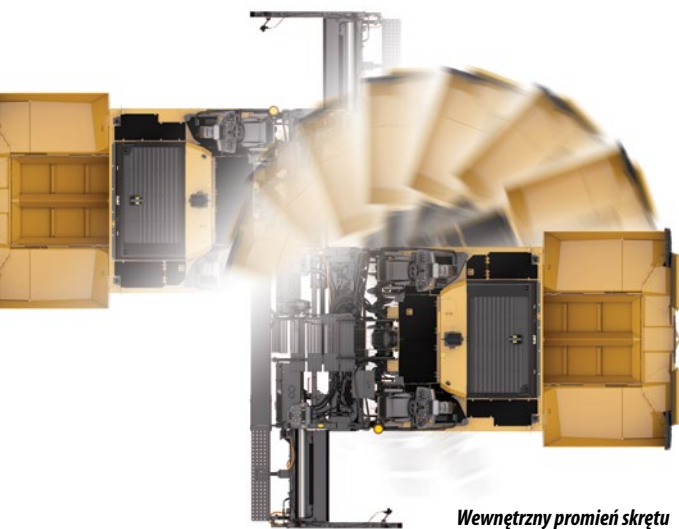




Regulowany pomocniczy napęd kół przednich i przenoszenia napędu na wszystkie koła zapobiega poślizgowi kół, zwiększając przyczepność pojazdu, a tym samym jakość rozściełanego podłoża.



1. Wózki wahliwe
2. Czujnik położenia układu kierowniczego
3. Dwa przednie koła skrętne z oponami z litej gumy
4. Pomocniczy napęd kół przednich
5. Układ napędu na wszystkie koła
6. Duże opony kół napędowych



Szybko reagujące elementy sterowania prędkością umożliwiają natychmiastowe wykorzystanie odpowiedniej mocy, a podwozie kołowe zapewnia dużą mobilność i wysoką prędkość jazdy podczas przemieszczania się po miejscu pracy.



PŁYNNA MOC

ZWIĘKSZ MOC Z DODATKOWYM WYPOSAŻENIEM

DOSKONAŁA MANEWROWOŚĆ

- Mały promień skrętu zapewniający znakomitą mobilność
- Zastosowanie konstrukcji wahliwej ułatwia omijanie przeszkód, eliminuje nierówności i minimalizuje ruchy zaczepu holowniczego
- Nowa konstrukcja opon radialnych usprawnia przyczepność o 20% względem opon poprzedniej serii (tylko w modelu AP1000F)

System przenoszenia napędu podczas skręcania maszyny

- Czujnik położenia przy lewym siłowniku układu kierowniczego pomaga utrzymywać stałą prędkość podczas pokonywania zakrętów, dostosowując prędkość silników napędowych do kąta wychylenia przednich kół, co zapewnia lepszą jakość nawierzchni i mniejsze zużycie układu napędowego.
- Moc i przyczepność umożliwiające pchanie pojazdów podczas pokonywania zakrętów.

MOBILNOŚĆ

- Tryby rozścielania, jazdy i manewrowania
- Rozścielanie: zwiększona precyzja sterowania podczas rozścielania.
- Jazda: prędkość maksymalna
- Manewrowanie: optymalizacja działania układu kierowniczego i zapewnienie małego promienia skrętu:
 - AP500F – 0,35 m
 - AP600F – 1,4 m
 - AP1000F – 0,5 m

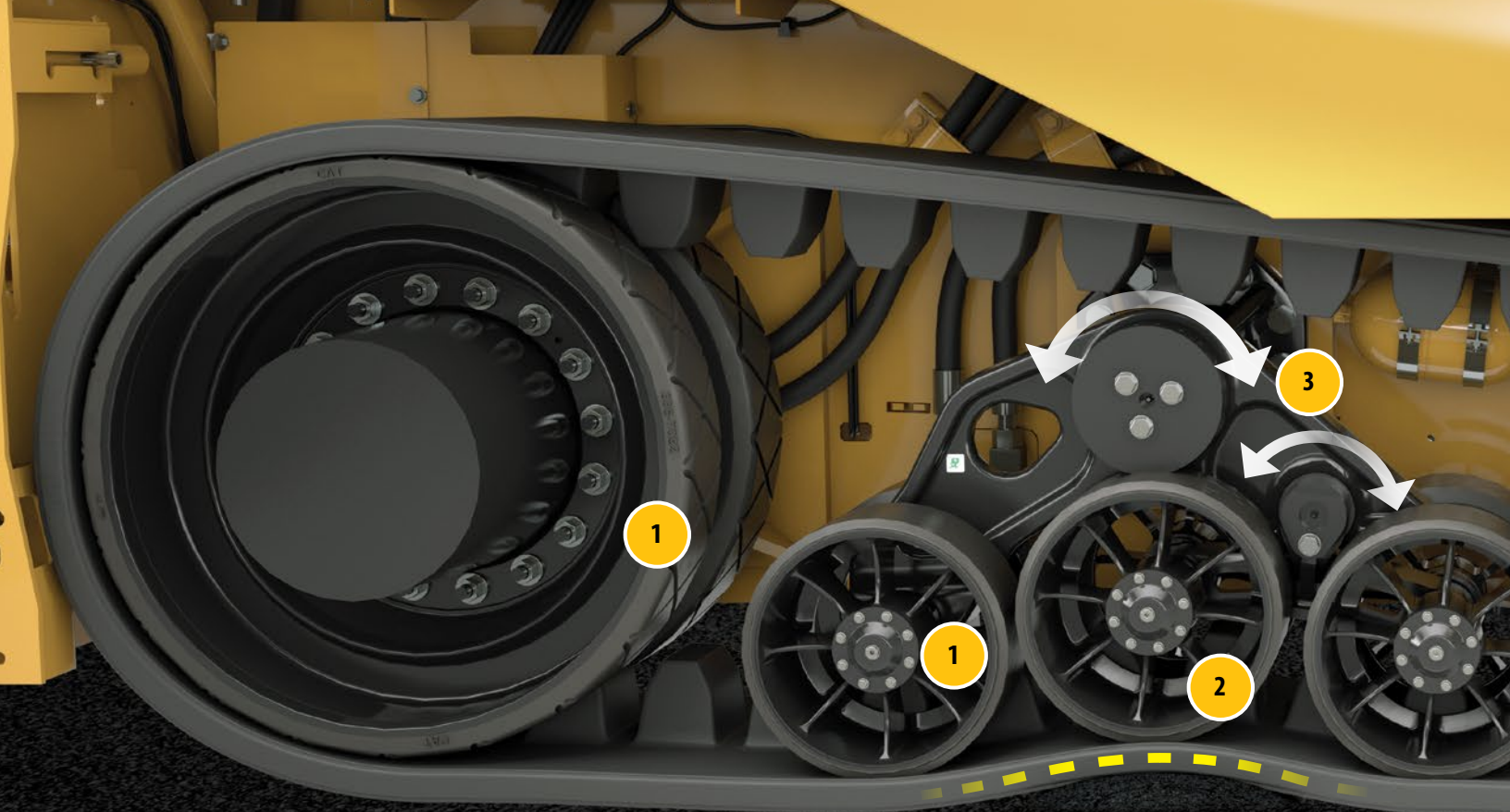
POMOCNICZY NAPĘD KÓŁ PRZEDNICH LUB NAPĘD NA WSZYSTKIE KOŁA

Opcjonalny napęd na cztery koła

- Zapewnia napęd przednim kołem wózka wahliwego i większą przyczepność podczas pchania pojazdów lub pracy na miękkim podłożu.
- Dedykowana pompa zapewnia o 50% większy moment obrotowy kół przednich w porównaniu do poprzednich modeli, zwiększając przyczepność.

Opcjonalny napęd na wszystkie koła

- Napęd na przednie i tylne koła wózka wahliwego, zapewniający optymalne właściwości jezdne maszyny.
- Zwiększa siłę uciążu o 200% w porównaniu do poprzednich modeli.



DOSKONAŁA PRZYCZEPNOŚĆ I DUŻA PRĘDKOŚĆ JAZDY

MOBIL-TRAC ZAPEWNIĄ JAKOŚĆ JAZDY PORÓWNYWALNĄ
Z ROZŚCIEŁACZAMI KOŁOWYMI

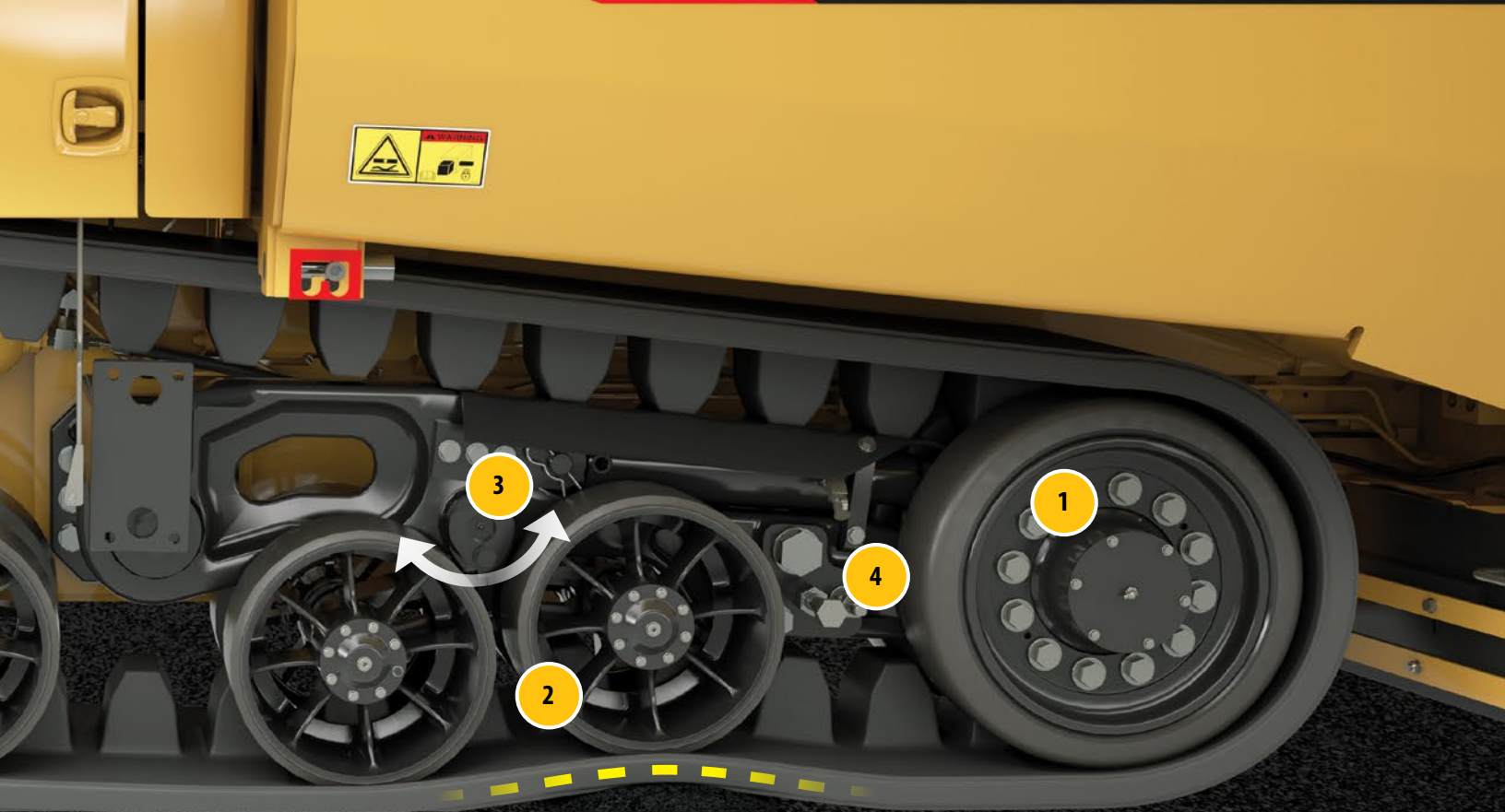
Bezobrotowe podwozie Mobil-Trac™ zapewnia doskonałą przyczepność zarówno z gładkimi, jak i bieżnikowymi pasami, zapewniając doskonałe poruszanie się po miękkim podłożu, płynność jazdy oraz wysoką prędkość.

MOBILNOŚĆ

- Możliwość jazdy z dużą prędkością, zbliżoną do prędkości rozściełaczy kołowych
- Tryby rozściełania, jazdy i manewrowania
- Rozściełanie: zwiększona precyzja sterowania podczas rozściełania
- Jazda: prędkość maksymalna
- Manewrowanie: optymalne sterowanie umożliwiające obrócenie rozściełacza w miejscu

TRWAŁOŚĆ

- Akumulatory ciśnieniowe układu automatycznego napinania, środkowe bloki prowadzące oraz wytrzymałe wewnętrzne pasy gąsienic zapewniają wysoką trwałość
- Gumowane elementy zaprojektowane do odprowadzania asfaltu i zapobiegania jego gromadzeniu się



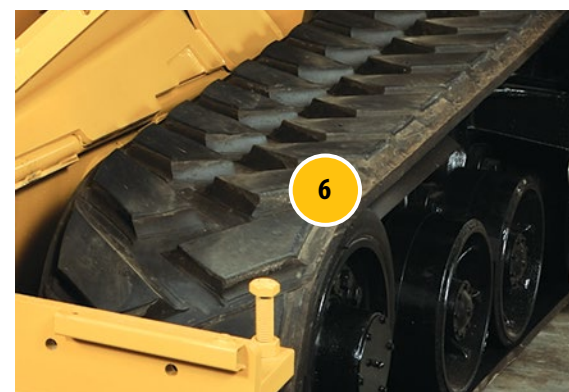
1. Pokryte gumą podzespoły
2. Wózki wahliwe
3. Oś obrotu
4. Automatyczny napinacz gąsienic
5. Gąsienica gładka
6. Gąsienica z bieżnikiem

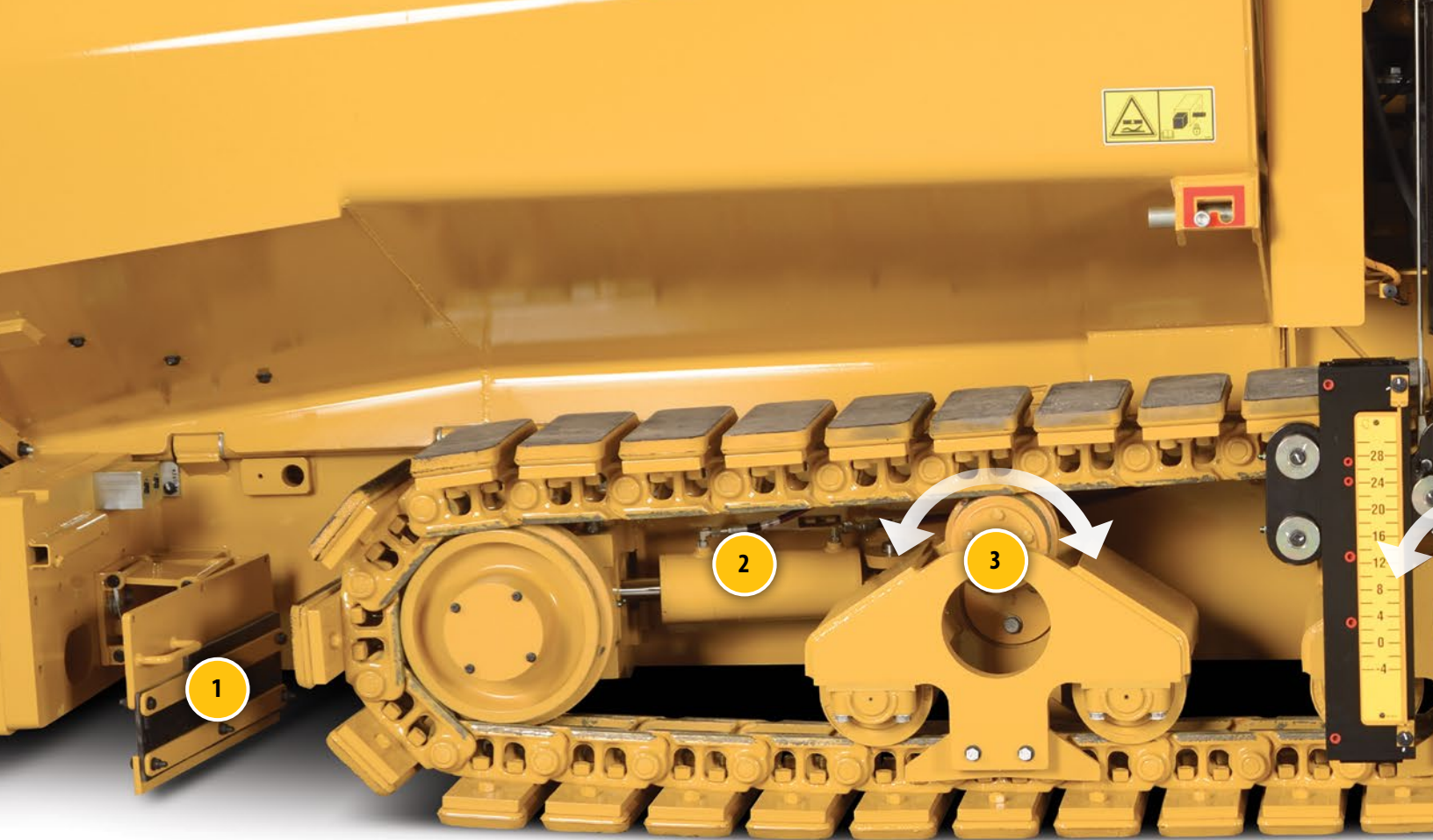
PŁYNNA JAZDA

- Konstrukcja wózka wahliwego zapewnia płynność jazdy porównywaną z rozścielaczem kołowym
- Obracana konstrukcja eliminuje nierówności spowodowane obrabianymi krawędziami.
- Występy prowadzące umożliwiają wyśrodkowanie toru jazdy i wydają pracę.

WYDAJNOŚĆ

- Konstrukcja podwozia Mobil-Trac minimalizuje ruchy zaczepu holowniczego.
- Przednie i tylne wózki wahliwe umożliwiają pokonywanie przeszkód przy zachowaniu kontaktu z podłożem i minimalizują ruchy zaczepu holowniczego.
- Gąsienice gładkie sprawdzają się dobrze na miękkim podłożu i świeżo ułożonej nawierzchni
- Gąsienice z bieżnikiem są przeznaczone do pracy na luźnym materiale i do transportowania maszyny
- Doskonała przyczepność w każdych warunkach
- Znakomite możliwości poruszania się po miękkim podłożu dzięki dużej powierzchni gąsienic





GĄSIENICE STALOWE (AP655F)

WYJĄTKOWY UKŁAD WÓZKÓW JEZDNYCH ZAPEWNIĄ PŁYNNĄ JAZDĘ

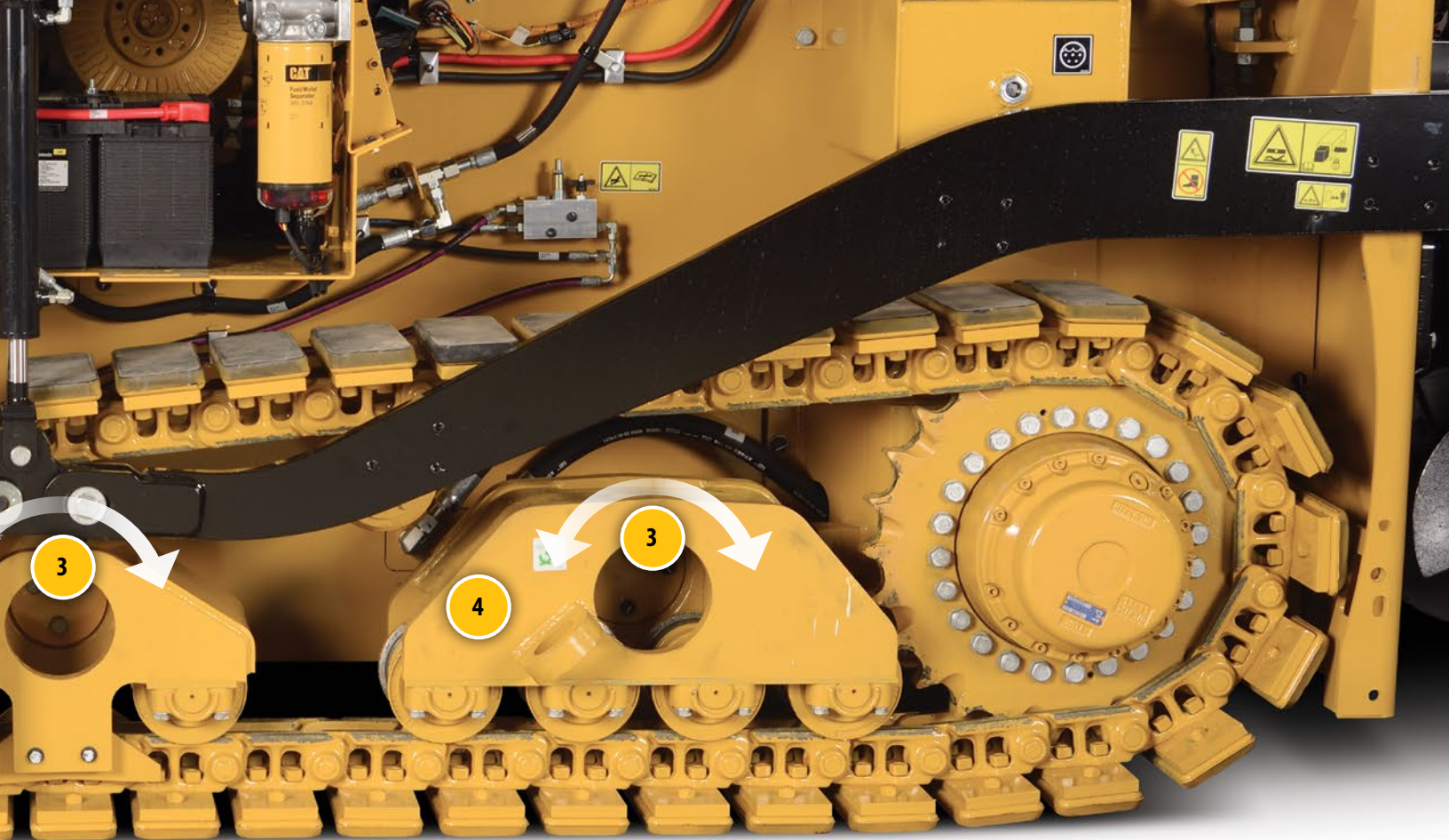
Konstrukcja wymagająca minimalnego nakładu konserwacji, obejmująca wózki wahliwe oraz duże nakładki gąsienic zapewnia doskonałe możliwości poruszania się po miękkim podłożu i płynną jazdę.

RÓWNOMIERNY ROZKŁAD MASY

- Czterokołowa konstrukcja tylnego wózka zapewnia równomierny rozkład masy, co skutkuje doskonałą przyczepnością oraz płynną jazdą
- Tryby rozściełania, jazdy i manewrowania
 - Rozściełanie: zwiększona precyzja sterowania podczas rozściełania
 - Jazda: prędkość maksymalna
 - Manewrowanie: optymalne sterowanie umożliwiające obrócenie rozściełacza w miejscu

DOSKONAŁE PORUSZANIE SIĘ PO MIĘKKIM PODŁOŻU

- Duża powierzchnia styku wynosząca 3048 mm na 356 mm zapewnia dobrą pracę na miękkim materiale podbudowy



1. Zgarniacz
2. Automatyczne napężanie łańcuchów
3. Oś obrotu
4. Czterokołowy tylny wózek

WYTRZYMAŁE PODZESPOŁY

- Elementy łańcuchów podobne do spycharek łańcuchowych Cat zapewniają niezawodność
- Klejone nakładki łańcuchów z unikalnych materiałów zapewniają doskonałą odporność na zużycie

ZGARNIACZ

- Solidny zgarniacz usuwa rozsypany materiał oraz usuwa nierówności nawierzchni z toru łańcuchów, zapewniając płynną jazdę i ograniczając ruchy zaczepu holowniczego
- Wymienne nakładki ściernalne oraz trwała płyta mocująca zapewniają wydajność

ZGODNOŚĆ ROZŚCIEŁACZY I STOŁÓW

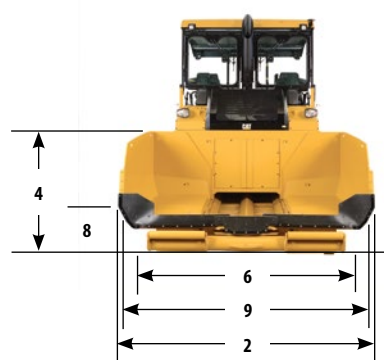
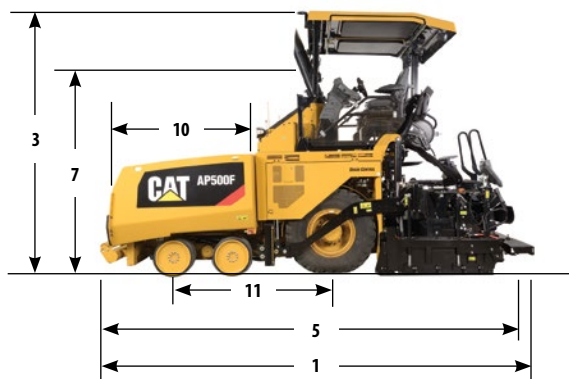
	SE50 V Stół wibracyjny	SE50 VT Stół wibracyjny z listwą zagęszczającą	SE60 V Stół wibracyjny	SE60 V XW Bardzo szeroki Stół wibracyjny	SE60 VT XW Bardzo szeroki Stół wibracyjny z listwą zagęszczającą
AP500F Rozściełacz asfaltu	●	Wymaga rozściełacza przystosowanego do montażu listwy zagęszczającej			
AP555F Rozściełacz asfaltu	●	Wymaga rozściełacza przystosowanego do montażu listwy zagęszczającej			
AP600F Rozściełacz asfaltu	●	Wymaga rozściełacza przystosowanego do montażu listwy zagęszczającej	●		
AP655F Rozściełacz asfaltu	●	Wymaga rozściełacza przystosowanego do montażu listwy zagęszczającej	●	●	Wymaga rozściełacza przystosowanego do montażu listwy zagęszczającej
AP1000F Rozściełacz asfaltu			●	●	Wymaga rozściełacza przystosowanego do montażu listwy zagęszczającej
AP1055F Rozściełacz asfaltu			●	●	Wymaga rozściełacza przystosowanego do montażu listwy zagęszczającej

Uwaga: rozściełacze asfaltu przystosowane do zamontowania listwy zagęszczającej są wyposażone w dodatkowy układ hydrauliczny, w którego skład wchodzi pompa, zawór i węże umożliwiający obsługę listwy zagęszczającej.

WYPOSAŻENIE DODATKOWE

- Podgrzewany fotel z zawieszeniem pneumatycznym
- Układ napędu na wszystkie koła
- Przedłużenia przenośnika ślimakowego i ramy głównej
- Dodatkowy panel zasilający (2.)
- Balast (na przednim zderzaku)
- Elementy sterujące układu Cat Grade and Slope
- Pedaly zwalniania
- Ekologiczny układ płuczący
- Czujnik układu podawania (mechaniczny lub dźwiękowy)
- Możliwość skrętu przy obrocie gąsienic w przeciwnych kierunkach
- Zadaszenie sztywnie
- Pomocniczy napęd kół przednich
- Reflektory ksenonowe (HID)
- Urządzenia do poziomowania
- Oświetlenie (robocze oraz do jazdy po drogach)
- Gąsienica gładka lub z bieżnikiem
- Wahliwy walec dociskowy
- Składany elektrycznie fartuch przedni
- Wysuwane elektrycznie przedłużenia ramy głównej
- System Product Link
- Przedłużenia stołu rozściełacza asfaltu
- Wskaźniki położenia zaczepu holowniczego (górnego)
- Zgarniacz
- Zaczep holowniczy
- Osłona górna
- Zestaw maksymalizujący czas pracy
- Światło ostrzegawcze
- Pakiety zwiększające szerokość rozściełania
- Szyba przednia (w wersji z zadaszeniem sztywnym)

DANE TECHNICZNE MODELU AP500F



Wymiary

1	Długość robocza z SE50 V, SE50 VT	6291 mm
2	Szerokość robocza	3306 mm
3	Wysokość robocza, szczyt pionowej rury wydechowej	3877 mm
4	Wysokość robocza pokładu 1780 mm	
5	Długość transportowa	6213 mm
6	Szerokość transportowa	
	z SE50V, SE50 VT z klapami bocznymi	2762 mm
	z SE50V lub SE50 VT ze złożonymi klapami bocznymi	2550 mm
7	Wysokość transportowa – ze złożonym zadaszeniem	3048 mm
	Wysokość transportowa – bez zadaszenia	2920 mm
8	Wysokość wlotu dla ciężarówki – fartuch ręczny	510 mm
	fartuch hydrauliczny	496 mm
9	Szerokość wlotu dla ciężarówki	3194 mm
10	Długość zasobnika	
	z wałcem dociskowym – minimalnie	2121 mm
	z wałcem dociskowym – maks.	2320 mm
11	Rozstaw osi	2294 mm

Układ napędowy

Silnik Cat C4.4 ACERT™*	106 kW	144 KM (M)
* Dostępne są dwie wersje silników zgodnych z normami emisji spalin EPA Tier 4 Final (USA)/Stage IV (UE) lub z wymaganiami równoważnymi z normami EPA Tier 3 (USA), Stage IIIA (UE) oraz Stage III (Chiny).		
Liczba cylindrów	4	
Prędkość obrotowa silnika – maks./min.	2200/1000 obr./min	
Tryb Eco	1650 obr./min	
Ogrzewanie stołu – standardowa szerokość (tryb cichy)	1300 obr./min	
Ogrzewanie stołu – z przedłużeniami (tryb szybki)	1300 do 2200 obr./min	
Zakresy prędkości		
Układanie nawierzchni	76 m/min	
Ze stołem z listwą zagęszczającą	25 m/min	
Prędkość transportowa	16 km/h	
Wewnętrzny promień skrętu	0,35 m	

Masy

Sam rozścielacz AP500F – masa transportowa	12 970 kg
Sam rozścielacz AP500F – masa eksploatacyjna	13 161 kg

Masa eksploatacyjna uwzględnia pełny zbiornik paliwa oraz masę ciała operatora (75 kg).

Sam stół SE50 V	3284 kg
Sam stół SE50 VT	3490 kg

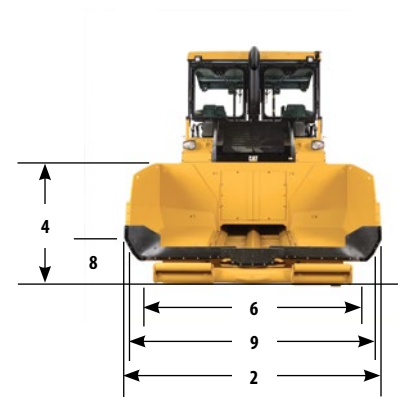
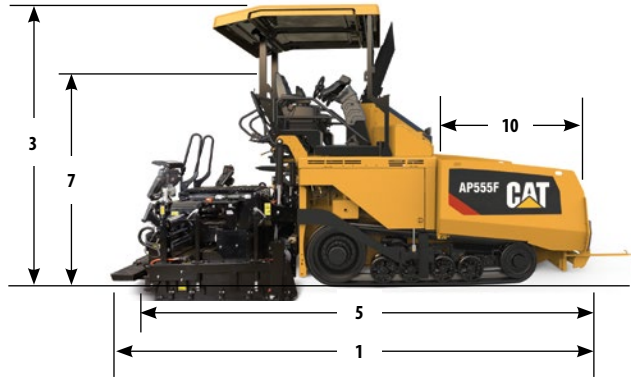
Specyfikacja rozścielania

Standardowy zakres rozścielania	
z SE50 V, SE50 VT	2,55-5,0 m
Maksymalna szerokość rozścielania	
z SE50 V, SE50 VT	6,5 m
Maks. głębokość rozścielania	305 mm

Przepustowość

Maks. wydajność	1168 t/h
Pojemność zasobnika wraz z tunelami	6,7 m ³
Zbiornik paliwa	179 l
Pojemność zbiornika płynu DEF (mocznik)	19,1 l
olej silnikowy	7 l
Układ chłodzenia	30 l
Zbiornik oleju hydraulicznego	107 l

DANE TECHNICZNE MODELU AP555F



Wymiary

1	Długość robocza	6323 mm
2	Szerokość robocza	3306 mm
3	Wysokość robocza – szczyt pionowej rury wydechowej	3888 mm
4	Wysokość robocza pokładu	1791 mm
5	Długość transportowa z SE50 V, SE50 VT	6245 mm
6	Szerokość transportowa	
	z SE50 z klapami bocznymi	2762 mm
	z SE50 ze złożonymi klapami bocznymi	2550 mm
7	Wysokość transportowa – ze złożonym zadaszaniem	3059 mm
	Wysokość transportowa – bez zadaszania	2931 mm
8	Wysokość wlotu dla ciężarówki – fartuch ręczny	531 mm
	fartuch hydrauliczny	517 mm
9	Szerokość na wlocie dla samochodu ciężarowego	3194 mm
10	Długość zasobnika z walcem dociskowym	
	Min.	2121 mm
	Maks.	2320 mm

Układ napędowy

Silnik Cat C4.4 ACERT™*	106 kW	144 KM (M)
* Dostępne są dwie wersje silników zgodnych z normami emisji spalin EPA Tier 4 Final (USA)/Stage IV (UE) lub z wymaganiami równoważnymi z normami EPA Tier 3 (USA), Stage IIIA (UE) oraz Stage III (Chiny).		
Liczba cylindrów	4	
Prędkość obrotowa silnika – maks./min.	2200/1000 obr./min	
Tryb Eco	1650 obr./min	
Ogrzewanie stołu – standardowa szerokość (tryb cichy)	1300 obr./min	
Ogrzewanie stołu – z przedłużeniami (tryb szybki)	1300 do 2200 obr./min	
Zakresy prędkości		
Rozściełanie nawierzchni	64 m/min	
Ze stołem z listwą zagęszczającą	25 m/min	
Prędkość transportowa	11 km/h	

Masy

Sam rozściełacz AP555F – masa transportowa	13 609 kg
Sam rozściełacz AP555F – masa eksploatacyjna	13 800 kg
<i>Masa eksploatacyjna uwzględnia pełny zbiornik paliwa oraz masę ciała operatora (75 kg).</i>	
Sam stół SE50 V	3284 kg
Sam stół SE50 VT	3490 kg

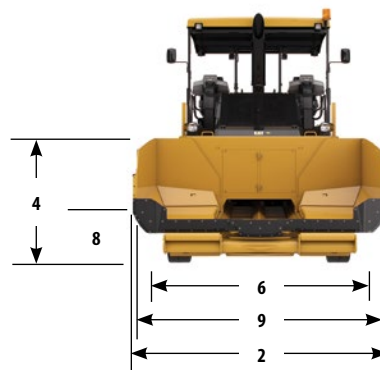
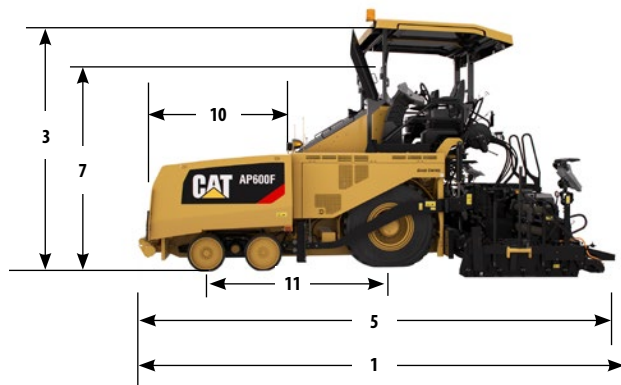
Specyfikacja rozściełania

Standardowy zakres rozściełania	
z SE50 V, SE50 VT	2,55-5,0 m
Maks. szerokość rozściełania	
z SE50 V	6,5 m
z SE50 VT	7,5 m
Maks. głębokość rozściełania	305 mm

Przepustowość

Maks. wydajność	1168 t/h
Pojemność zasobnika wraz z tunelami	6,2 m ³
Zbiornik paliwa	179 l
Pojemność zbiornika płynu DEF (mocznik)	19,1 l
Olej silnikowy	7 l
Układ chłodzenia	30 l
Zbiornik oleju hydraulicznego	107 l

DANE TECHNICZNE MODELU AP600F



Wymiary

1 Długość robocza z SE50 V	6820 mm
z SE50 VT	6820 mm
z SE60 V	6825 mm
2 Szerokość robocza	3306 mm
3 Wysokość robocza z zadaszeniem, (szczyt obrotowego światła ostrzegawczego)	3914 mm
bez zadaszenia	3802 mm
4 Wysokość robocza pokładu	1850 mm
5 Długość transportowa	6720 mm
6 Szerokość transportowa ze stołem z serii SE50 z klapami bocznymi	2762 mm
ze stołem z serii SE50 z klapami bocznymi	2550 mm
ze stołem SE60 V z klapami bocznymi	3211 mm
ze stołem SE60 V ze złożonymi klapami bocznymi	3000 mm
7 Wysokość transportowa – zadaszenie wsunięte	3098 mm
Wysokość transportowa – bez zadaszenia	2997 mm
8 Wysokość wlotu dla ciężarówki – fartuch ręczny	477 mm
fartuch hydrauliczny	466 mm
9 Szerokość wlotu dla ciężarówki	3194 mm
10 Długość zasobnika z walcem dociskowym – minimalnie	2215 mm
z walcem dociskowym – maks.	2414 mm
11 Rozstaw osi	2276 mm

Układ napędowy

Silnik Cat C4.4 ACERT™**	129 kW	175 KM (M)
* Silnik spełnia wymogi norm EPA Tier 4 Final (Stany Zjednoczone) i Stage IV (UE).		
Silnik Cat C7.1**	151 kW	205 KM (M)
** Silnik spełnia wymogi norm emisji spalin równoważne z EPA Tier 3 (USA), Stage IIIA (UE) oraz Stage III (Chiny).		
Liczba cylindrów – C4.4	4	
Liczba cylindrów – C7.1	6	
Prędkość obr. silnika – maks./min.	2200/1000 obr./min	
Tryb Eco	1650 obr./min	
Ogrzewanie stołu – standardowa szerokość (tryb cichy)	1300 obr./min	
Ogrzewanie stołu – z przedłużeniami (tryb szybki)	1300 do 2200 obr./min	
Zakresy prędkości		
Rozściełanie nawierzchni	76 m/min	
Stół z listwą zagęszczającą	25 m/min	
Prędkość transportowa	16 km/h	
Włoska homologacja drogowa	14,9 km/h	
Wewnętrzny promień skrętu	1,5 m	

Masy

Sam rozściełacz AP600F – masa transportowa	13 558 kg
Sam rozściełacz AP600F – masa eksploatacyjna	13 845 kg
<i>Masa eksploatacyjna uwzględnia pełny zbiornik paliwa oraz masę ciała operatora (75 kg).</i>	

Sam stół SE50 V	3284 kg
Sam stół SE50 VT	3490 kg
Sam stół SE60 V	3400 kg

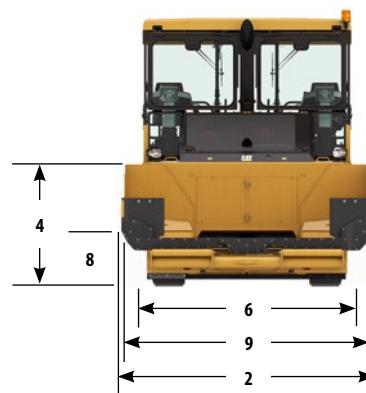
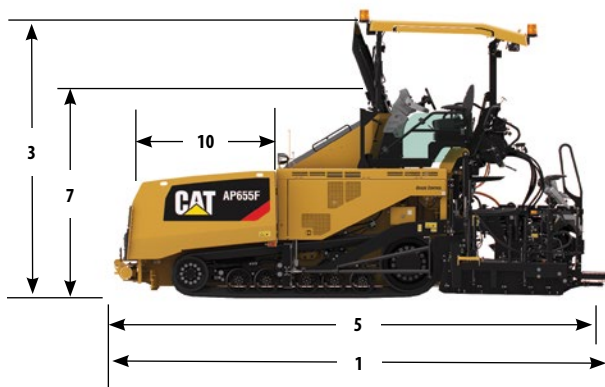
Specyfikacja rozściełania

Standardowy zakres rozściełania z SE50 V, SE50 VT	2,55-5,0 m
z SE60 V	3,0-6,0 m
Maks. szerokość rozściełania z SE50 V	6,5 m
z SE50 VT	8,0 m
z SE60 V	7,65 m
Maks. głębokość rozściełania	305 mm

Przepustowość

Maks. wydajność	1300 t/h
Pojemność zasobnika wraz z tunelami	7,1 m ³
Zbiornik paliwa	278 l
Pojemność zbiornika płynu DEF (mocznika) – tylko silnik Cat 4.4	19,1 l
Olej silnikowy – silnik Cat 4.4	13,5 l
silnik Cat 7.1	15,5 l
Układ chłodzenia – silnik Cat C4.4	31 l
silnik Cat 7.1	37 l
Zbiornik oleju hydraulicznego	219 l

DANE TECHNICZNE AP655F MOBIL-TRAC



Wymiary

1	Długość robocza	
	z SE50 V	6829 mm
	z SE50 VT	6829 mm
	z SE60 V	6829 mm
	z SE60 V XW, SE60 VT XW	7034 mm
2	Szerokość robocza	3306 mm
3	Wysokość robocza	
	z zadaszeniem (szczyt pionowej rury wydechowej)	3889 mm
	bez zadaszenia	3777 mm
4	Wysokość robocza pokładu	1792 mm
5	Długość transportowa	
	z SE50 V, SE50 VT	6720 mm
	z SE60 V XW, SE60 VT XW	6910 mm
6	Szerokość transportowa	
	z SE50 z klapami bocznymi	2762 mm
	z SE50 ze złożonymi klapami bocznymi	2550 mm
	z SE60 z klapami bocznymi	3211 mm
	z SE60 ze złożonymi klapami bocznymi	3000 mm
7	Wysokość transportowa – ze złożonym zadaszeniem	3056 mm
	Wysokość transportowa – bez zadaszenia	2929 mm
8	Wysokość wlotu dla ciężarówki – fartuch ręczny	529 mm
	fartuch hydrauliczny	521 mm
9	Szerokość na wlocie dla samochodu ciężarowego	3194 mm
10	Długość zasobnika z walcem dociskowym	
	Min.	2215 mm
	Maks.	2414 mm

Układ napędowy

Silnik Cat C4.4 ACERT™*	129 kW	175 KM (M)
* Silnik spełnia wymogi norm EPA Tier 4 Final (Stany Zjednoczone) i Stage IV (UE).		
Silnik Cat C7.1**	151 kW	205 KM (M)
** Silnik spełnia wymogi norm emisji spalin równoważne z EPA Tier 3 (USA), Stage IIIA (UE) oraz Stage III (Chiny).		
Liczba cylindrów – C4.4		4
Liczba cylindrów – C7.1		6
Prędkość obrotowa silnika – maks./min.		2200/1000 obr./min
Tryb Eco		1650 obr./min
Ogrzewanie stołu – standardowa szerokość (tryb cichy)		1300 obr./min
Ogrzewanie stołu – z przedłużeniami (tryb szybki)		1300 do 2200 obr./min
Zakresy prędkości		
Rozściełanie nawierzchni		64 m/min
Ze stołem z listwą zagęszczającą		25 m/min
Prędkość transportowa		14,5 km/h

Masy

Sam rozściełacz AP655F – masa transportowa	15 297 kg
Sam rozściełacz AP655F – masa eksploatacyjna	15 584 kg
<i>Masa eksploatacyjna uwzględnia pełny zbiornik paliwa oraz masę ciała operatora (75 kg).</i>	
Sam stół SE50 V	3284 kg
Sam stół SE50 VT	3490 kg
Sam stół SE60 V	3400 kg
Sam stół*** SE60 V XW	4070 kg
Sam stół*** SE60 VT XW	4532 kg

***Niedostępny dla modelu AP655F na rynku amerykańskim.

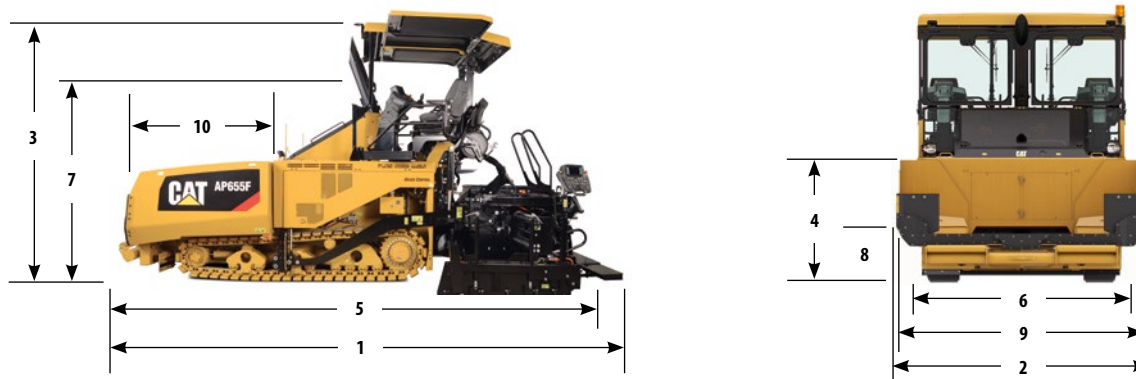
Specyfikacja rozściełania

Standardowy zakres rozściełania	
z SE50 V, SE50 VT	2,55-5,0 m
z SE60 V, SE60 V XW, SE60 VT XW	3,0-6,0 m
Maks. szerokość rozściełania	
z SE50 V	6,5 m
z SE50 VT	8,0 m
z SE60 V	7,65 m
z SE60 V XW, SE60 VT XW	10,0 m
Maks. głębokość rozściełania	305 mm

Przepustowość

Maks. wydajność	1300 t/h
Pojemność zasobnika wraz z tunelami	7,1 m ³
Zbiornik paliwa	278 l
Pojemność zbiornika płynu DEF (mocznika) – tylko silnik Cat 4.4	19,1 l
Olej silnikowy – silnik Cat 4.4	13,5 l
Silnik Cat 7.1	15,5 l
Układ chłodzenia – silnik Cat C4.4	31 l
Silnik Cat 7.1	37 l
Zbiornik oleju hydraulicznego	219 l

DANE TECHNICZNE AP655F ZE STALOWYMI GĄSIENICAMI



Wymiary

1	Długość robocza	
	z SE50 V	6829 mm
	z SE50 VT	6829 mm
	z SE60 V	6829 mm
	z SE60 V XW, SE60 VT XW	7034 mm
2	Szerokość robocza	3306 mm
3	Wysokość robocza	
	z zadaszeniem (szczyt pionowej rury wydechowej)	3873 mm
	bez zadaszenia	3761 mm
4	Wysokość robocza pokładu	1776 mm
5	Długość transportowa	
	z SE50 V, SE50 VT	6720 mm
	z SE60 V XW, SE60 VT XW	6910 mm
6	Szerokość transportowa	
	z SE50 z klapami bocznymi	2762 mm
	z SE50 ze złożonymi klapami bocznymi	2550 mm
	z SE60 z klapami bocznymi	3211 mm
	z SE60 ze złożonymi klapami bocznymi	3000 mm
7	Wysokość transportowa ze złożonym zadaszeniem	3040 mm
	Wysokość transportowa bez zadaszenia	2914 mm
8	Wysokość wlotu dla ciężarówki – fartuch ręczny	509 mm
	fartuch hydrauliczny	498 mm
9	Szerokość wlotu dla ciężarówki	3194 mm
10	Długość zasobnika z walcem dociskowym	
	Min.	2215 mm
	Maks.	2414 mm

Układ napędowy

Silnik Cat C4.4 ACERT™*	129 kW	175 KM (M)
* Silnik spełnia wymogi norm EPA Tier 4 Final (Stany Zjednoczone) i Stage IV (UE).		
Silnik Cat C7.1**	151 kW	205 KM (M)
** Silnik spełnia wymogi norm emisji spalin równoważne z EPA Tier 3 (USA), Stage IIIA (UE) oraz Stage III (Chiny).		
Liczba cylindrów – C4.4		4
Liczba cylindrów – C7.1		6
Prędkość obrotowa silnika – maks./min.		2200/1000 obr./min
Tryb Eco		1650 obr./min
Ogrzewanie stołu – standardowa szerokość (tryb cichy)		1300 obr./min
Ogrzewanie stołu – z przedłużeniami (tryb szybki)		1300 do 2200 obr./min
Zakresy prędkości		
Rozściełanie nawierzchni		49 m/min
Ze stołem z listwą zagęszczającą		25 m/min
Prędkość transportowa		6,5 km/h

Masy

Sam rozściełacz AP655F – masa transportowa	15 297 kg
Sam rozściełacz AP655F – masa eksploatacyjna	16 043 kg
<i>Masa eksploatacyjna uwzględnia pełny zbiornik paliwa oraz masę ciała operatora (75 kg).</i>	
Sam stół SE50 V	3284 kg
Sam stół SE50 VT	3490 kg
Sam stół SE60 V	3400 kg
Sam stół*** SE60 V XW	4070 kg
Sam stół*** SE60 VT XW	4532 kg

***Niedostępny dla modelu AP655F na rynku amerykańskim.

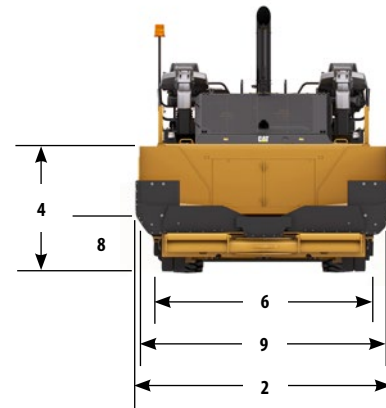
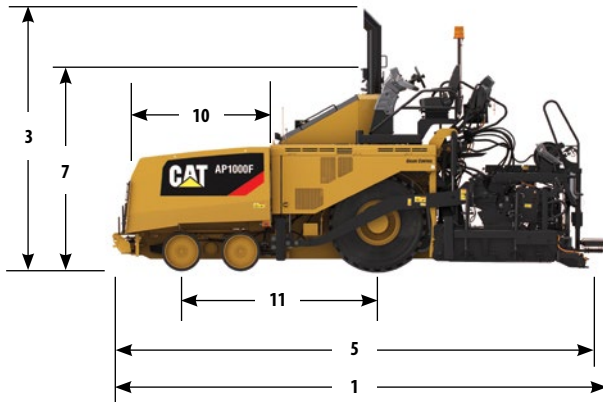
Specyfikacja rozściełania

Standardowy zakres rozściełania	
z SE50 V, VT	2,55-5,0 m
z SE60 V, SE60 V XW, SE60 VT XW	3,0-6,0 m
Maks. szerokość rozściełania	
z SE50 V	6,5 m
z SE50 VT	8,0 m
z SE60 V	7,65 m
z SE60 V XW, SE60 VT XW	10,0 m
Maks. głębokość rozściełania	305 mm

Przepustowość

Maks. wydajność	1300 t/h
Pojemność zasobnika wraz z tunelami	7,1 m ³
Zbiornik paliwa	278 l
Pojemność zbiornika płynu DEF (mocznika) – tylko silnik Cat 4.4	19,1 l
Olej silnikowy – silnik Cat 4.4	13,5 l
silnik Cat 7.1	15,5 l
Układ chłodzenia – silnik Cat C4.4	31 l
silnik Cat 7.1	37 l
Zbiornik oleju hydraulicznego	219 l

DANE TECHNICZNE MODELU AP1000F



Wymiary

1	Długość robocza z SE60 V	6860 mm
	z SE60 V XW, SE60 VT XW	7050 mm
	bez stołu rozścielacza i zadaszenia	5563 mm
2	Szerokość robocza – zasobnik ze standardowym wlotem	3350 mm
	Szerokość robocza – zasobnik z obniżonym wlotem	3604 mm
3	Wysokość robocza z zadaszeniem, (szczyt obrotowego światła ostrzegawczego)	4000 mm
	Wysokość robocza bez zadaszenia	3715 mm
4	Wysokość robocza pokładu	1791 mm
5	Długość transportowa z SE60 V	6720 mm
	Długość transportowa ze stołem SE60 V XW, SE60 VT XW	6910 mm
6	Długość transportowa z klapami bocznymi	3211 mm
	Szerokość transportowa – ze złożonymi klapami bocznymi	3000 mm
7	Wysokość transportowa ze złożonym zadaszeniem	3100 mm
	Wysokość transportowa bez zadaszenia	3000 mm
8	Wysokość wlotu dla ciężarówki – zasobnik ze standardowym wlotem	
	Fartuch ręczny	572 mm
	Fartuch hydrauliczny	616 mm
	Wysokość wlotu dla ciężarówki – zasobnik z obniżonym wlotem	
	Fartuch ręczny	529 mm
	Fartuch hydrauliczny	587 mm
9	Szerokość wlotu dla ciężarówki – zasobnik ze standardowym wlotem	3224 mm
	Szerokość wlotu dla ciężarówki – zasobnik z obniżonym wlotem	3490 mm
10	Długość zasobnika z walcem dociskowym	
	Min.	2215 mm
	Maks.	2414 mm
11	Rozstaw osi	2776 mm

Układ napędowy

Silnik Cat C7.1 ACERT	168 kW	225 KM
Silnik spełnia wymogi normy EPA Tier 4 Final (Stany Zjednoczone) i Stage IV (UE).		
Liczba cylindrów	6	
Prędkość obr. silnika – maks./min.	2200/1000 obr./min	
Tryb Eco	1650 obr./min	
Ogrzewanie stołu – standardowa szerokość (tryb cichy)	1300 obr./min	
Ogrzewanie stołu – z przedłużeniami (tryb szybki)	1300 do 2200 obr./min	
Zakresy prędkości		
Rozścielanie nawierzchni ze stołem wibracyjnym	76 m/min	
Rozścielanie nawierzchni ze stołem z listwą zagęszczającą	25 m/min	
Prędkość transportowa	19,9 km/hr	
Wewnętrzny promień skrętu	0,5 m	

Masy

AP1000F (sam rozścielacz – dostawa)	15 526 kg
AP1000F (sam rozścielacz – eksploatacja)	15 794 kg

Masa eksploatacyjna uwzględnia pełny zbiornik paliwa oraz masę ciała operatora (75 kg).

Sam stół SE60 V	3400 kg
Sam stół SE60 V XW	4070 kg
Sam stół SE60 VT XW	4532 kg

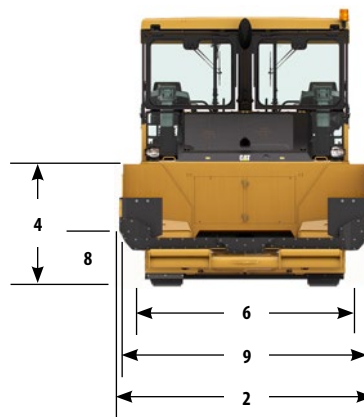
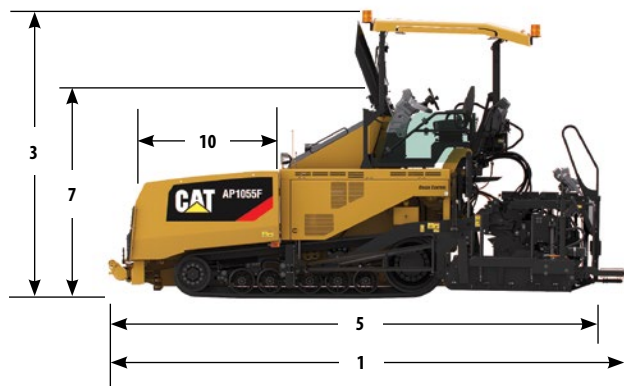
Specyfikacja rozścielania

Standardowy zakres rozścielania	3,0-6,0 m
Maks. z przedłużeniami	7,65 m
Maks. głębokość rozścielania	305 mm

Przepustowość

Maks. wydajność	1602 t/h
Pojemność zasobnika z tunelami	
Zasobnik ze standardowym wlotem	7,6 m ³
Zasobnik z obniżonym wlotem	8,1 m ³
Zbiornik paliwa	348 l
DEF (mocznik)	19,1 l
Układ chłodzenia	45,4 l
Olej silnikowy	16 l
Zbiornik oleju hydraulicznego	219 l

DANE TECHNICZNE MODELU AP1055F



Wymiary

1	Długość robocza z SE60 V z SE60 V XW, SE60 VT XW bez stołu rozścielacza	6840 mm 7034 mm 5609 mm
2	Szerokość robocza – zasobnik ze standardowym wlotem Szerokość robocza – zasobnik z obniżonym wlotem	3336 mm 3604 mm
3	Wysokość robocza z zadaszeniem, (szczyt obrotowego światła ostrzegawczego) Wysokość robocza bez zadaszenia	3996 mm 3715 mm
4	Wysokość robocza pokładu	1791 mm
5	Długość transportowa z SE60 V Długość transportowa z SE60 V XW, SE60 VT XW	6710 mm 6900 mm
6	Długość transportowa z klapami bocznymi Szerokość transportowa – ze złożonymi klapami bocznymi	3211 mm 3000 mm
7	Wysokość transportowa – ze złożonym zadaszeniem Wysokość transportowa – bez zadaszenia	3056 mm 2929 mm
8	Wysokość wlotu dla ciężarówki – zasobnik ze standardowym wlotem Fartuch ręczny Fartuch hydrauliczny Wysokość wlotu dla ciężarówki – zasobnik ze standardowym wlotem Fartuch ręczny Fartuch hydrauliczny	570 mm 616 mm 521 mm 587 mm
9	Szerokość wlotu dla ciężarówki – zasobnik ze standardowym wlotem Szerokość wlotu dla ciężarówki – zasobnik z obniżonym wlotem	3224 mm 3490 mm
10	Długość zasobnika z walcem dociskowym Min. Maks.	2215 mm 2414 mm

Układ napędowy

Silnik Cat C7.1 ACERT*	168 kW	225 KM
* Silnik spełnia wymogi normy emisji spalin EPA Tier 4 Final (USA) / Stage IV (UE).		
Silnik Cat C7.1**	186 kW	249 KM
** Silnik spełnia wymogi równoważne z normami EPA Tier 3 (USA) i Stage IIIA (UE).		
Liczba cylindrów	6	
Prędkość obr. silnika – maks./min.	2200/1100 obr./min	
Tryb Eco	1650 obr./min	
Ogrzewanie stołu – standardowa szerokość (ciche)	1300 obr./min	
Ogrzewanie stołu – z przedłużeniami (szybkie)	1300 do 2200 obr./min	
Zakresy prędkości		
Rozścielanie nawierzchni ze stołem wibracyjnym	64 m/min	
Rozścielanie nawierzchni ze stołem z listwą zagęszczającą	25 m/min	
Prędkość transportowa	14,5 km/hr	

Masy

Australia, USA i Kanada	
AP1055F (sam rozścielacz – masa transportowa)	16 691 kg
AP1055F (sam rozścielacz – masa eksploatacyjna)	17 031 kg
Chiny, Bliski Wschód, Rosja, Ameryka Południowa	
AP1055F (sam rozścielacz – masa transportowa)	17 015 kg
AP1055F (sam rozścielacz – eksploatacja)	17 355 kg

Masa eksploatacyjna uwzględnia pełny zbiornik paliwa oraz masę ciała operatora (75 kg).

Sam stół SE60 V	3400 kg
Sam stół SE60 V XW	4070 kg
Sam stół SE60 VT XW	4532 kg

Specyfikacja rozścielania

Standardowy zakres rozścielania	3,0-6,0 m
Maks. szerokość rozścielania stołu SE60 V z przedłużeniami	7,65 m
Maks. szerokość rozścielania stołu SE60 V XW z przedłużeniami	10,0 m
Maks. szerokość rozścielania stołu SE60 VT XW z przedłużeniami	10,0 m
Maks. głębokość rozścielania	305 mm

Przepustowość

Maks. wydajność	1602 t/h
Pojemność zasobnika z tunelami	
Zasobnik ze standardowym wlotem	7,6 m³
Zasobnik z obniżonym wlotem	8,1 m³
Zbiornik paliwa	348 l
DEF (mocznik)	19,1 l
Układ chłodzenia	45,4 l
Olej silnikowy	16 l
Zbiornik oleju hydraulicznego	219 l

STOŁY ROZŚCIEŁAJĄCE CAT

TECHNOLOGIA OGRZEWANIA STOŁU ROZŚCIEŁAJĄCEGO

- Funkcja monitorowania strefy umożliwia kontynuowanie nagrzewania nawet wtedy, gdy czujnik temperatury ulegnie awarii
- Wyjątkowy układ rozgrzewania stołu rozścielającego asfalt monitoruje stan techniczny poszczególnych elementów, pozwalając uniknąć niepotrzebnej ich wymiany
- Wskaźniki ostrzegawcze/awarii wyświetlane na ekranach LCD
- Wyposażenie dodatkowe podgrzewanej kłapy tylnej usprawnia przepływ materiałów i fakturę podłoża

WIĘKSZA TRWAŁOŚĆ, NIŻSZE KOSZTY

- Przełączniki klawiszowe o wytrzymałości miliona cykli gwarantują niezawodność
- Wyjątkowy materiał listwy stołu gwarantuje niezawodność
- Układ wibracyjny zanurzony w oleju cechuje się wyjątkową trwałością
- Dłuższy zespół rury mocującej przedłużenie zwiększa sztywność elementu, zapewniając wyższą jakość podłoża

ŁATWA REGULACJA

- Funkcje regulacji układu podawania bezpośrednio przy stole, *uzupełniające elementy sterowania dostępne w ciągniku*
- Standardowa regulacja elektryczna wysokości przedłużenia, nachylenia i profilu korony umożliwia regulację w trakcie pracy zarówno przy standardowej, jak i maksymalnej szerokości rozścielania
- Wyjątkowe regulacje kąta natarcia przedłużenia (seria XW)
- Regulacja krawędzi prowadzącej listwy stołu pozwala na utrzymanie równomiernego zużycia elementu, a tym samym wydłużenie jego żywotności
- Centralny sworzeń obrotu umożliwia regulację przedłużenia dwoma śrubami w trakcie pracy, zapewniając lepszą kontrolę nad fakturą powierzchni
- Specjalna konstrukcja zaczepu holowniczego zapewnia optymalne unoszenie się stołu nad podłożem

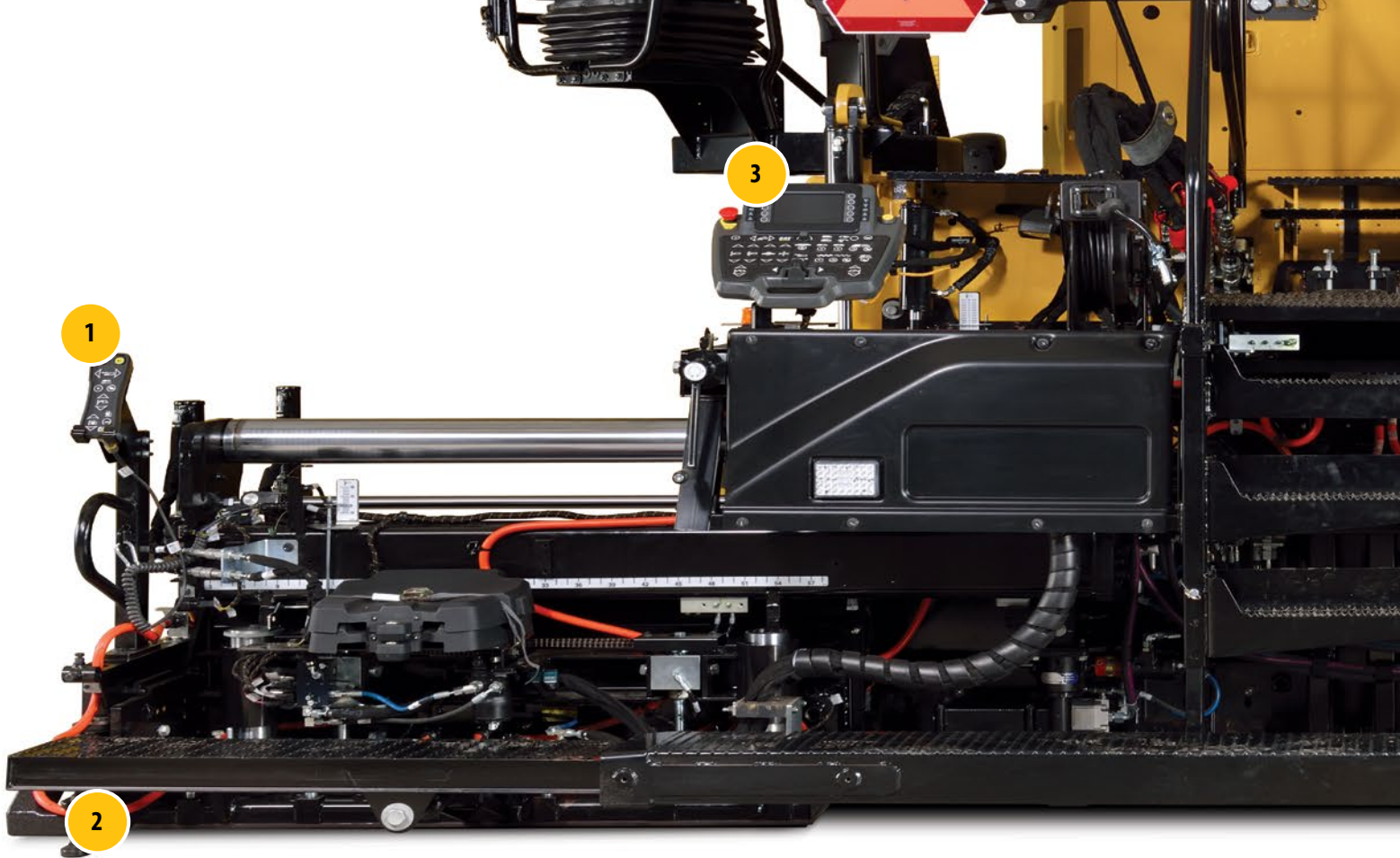
LEPSZA WYDAJNOŚĆ

- Wysuwane elementy grzewcze ułatwiają wymianę
- Ramy stołów poddane obróbce maszynowej ułatwiają wymianę i kalibrację listwy stołu
- Innowacyjny system sprzęgu wykorzystuje nachylenie przedłużenia przy montażu szerokich zestawów do układania nawierzchni, eliminując konieczność stosowania innych urządzeń do podniesienia

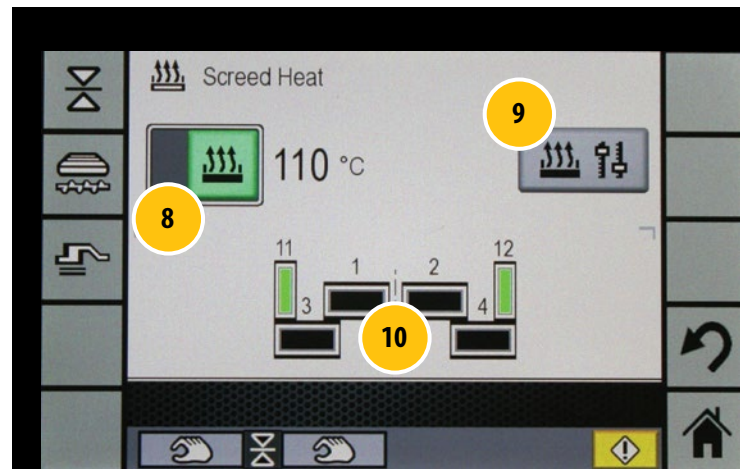
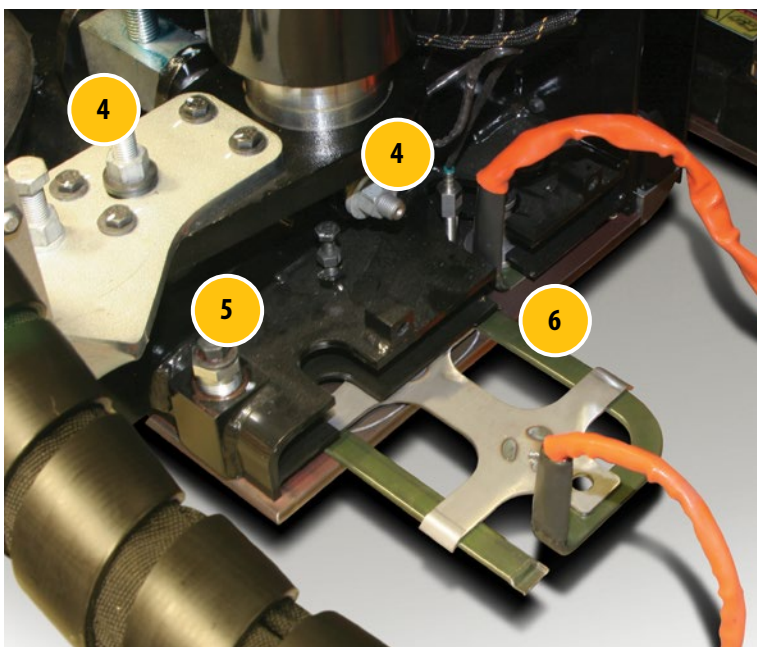


*Jesteśmy na dobrej drodze do uzyskania pożądanego gęstości
jeszcze przed uruchomieniem walca!*

– Użytkownik rozścielaczy asfaltu Cat



- | | |
|--|-----------------------------------|
| 1. Pilot zdalnego sterowania | 6. Szybkobieżne elementy grzejne |
| 2. Składane klapy tylne (opcjonalnie) | 7. Swobodny zaczepek |
| 3. Zintegrowany układ kontroli nachylenia
Cat Grade Control | 8. Aktywacja generatora |
| 4. Regulator kąta natarcia w trakcie
jazdy (seria XW) | 9. Wybór temperatury |
| 5. Regulatory krawędzi prowadzącej
listwy stołu | 10. Monitoring strefy temperatury |

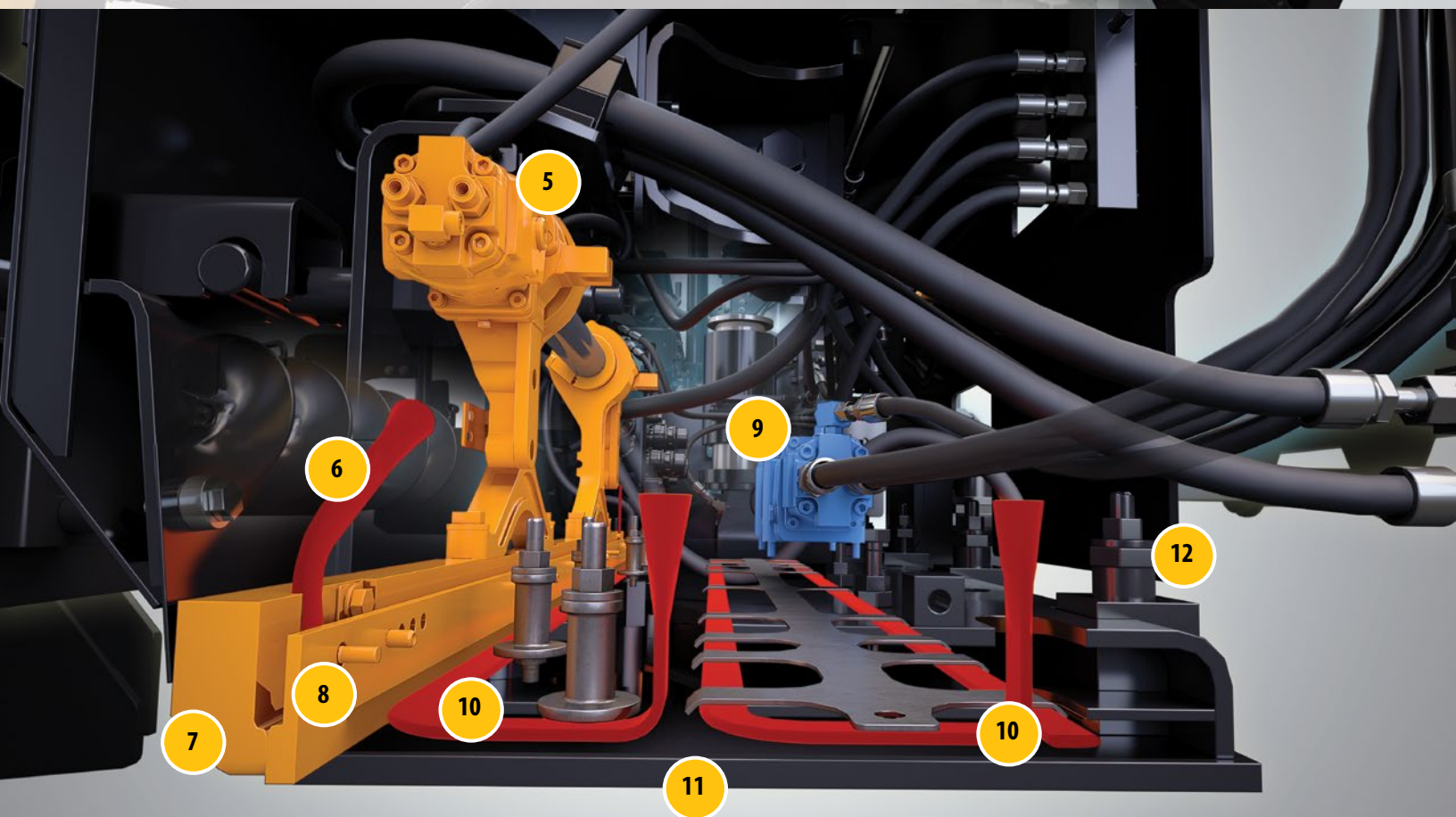




LISTWY ZAGĘSZCZAJĄCE I LISTWY WIBRACYJNE STOŁU

MAKSYMALIZACJA GĘSTOŚCI ROZŚCIEŁANEGO MATERIAŁU ZA STOŁEM

1. Kłapy boczne utrzymywane przez sprężyny
2. Podgrzewane kłapy boczne (opcjonalnie)
3. Elementy obsługowe stołu rozścielacza asfaltu
4. Układ elektrycznej regulacji profilu korony
5. Napęd mimośrodowy listwy zagęszczającej
6. Element grzewczy listwy zagęszczającej
7. Listwa zagęszczająca
8. Wymienna płyta ściernalna (przykręcana)
9. Napęd wibracyjny (zanurzony w oleju)
10. Szybkozmienny element grzejny
11. Pojedyncza główna listwa stołu
12. Przykręcany element regulacyjny listwy stołu





NAJWAŻNIEJSZE ZALETY

1. Wskaźniki funkcji kontroli nachylenia Cat Grade
2. Możliwość regulacji za pomocą klawiszy programowych
3. Regulacja prędkości względnej przenośnika (ekran dotykowy)
4. Klawisz blokady
5. Dwubiegowy element sterujący przedłużenia
6. Przełącznik przedłużenia proporcjonalnego

USPRAWNIONE STEROWANIE LEPSZE WYŚWIETLACZE

PRZEŁĄCZNIKI, PILOTY ZDALNEGO STEROWANIA I EKRANY
DOTYKOWE ZWIĘKSZAJĄ WYGODĘ OBSŁUGI STOŁU

Przedłużenia stołu zapewniają proporcjonalne sterowanie oraz dwa zakresy prędkości, zapewniając doskonałą wydajność.

PULPITY STEROWNICZE STOŁU

- Przełączniki są hermetyczne i serwisowalne; klasa odporności na wodę IP67
- Dwubiegowe, proporcjonalne elementy sterowania przedłużeniem zapewniają wygodę zmiany szerokości rozścielania nawierzchni
- Funkcja konfigurowalnej blokady uniemożliwia przypadkową zmianę nastawy
- Dodatkowe elementy sterowania podawaniem materiału obejmują zatrzymywanie i cofanie przenośników oraz ślimaków, zapewniając precyzyjniejszą kontrolę podczas użytkowania czteroczekiowego układu podawania

WYŚWIETLACZ CIEKŁOKRYSTALICZNY

- Różne wersje językowe.
- Kolorowy układ graficzny ułatwiający użytkowanie w dzień i w nocy
- Ekran dotykowy zapewnia dostęp do preferowanych ustawień i regulacji
- Funkcja zapamiętywania preferowanych ustawień roboczych dla różnych operatorów

Innowacyjne funkcje

- Zintegrowany układ kontroli nachylenia Cat Grade Control
- Prędkość przenośników można teraz regulować na pulpitych sterowniczych stołu; poprzednio było to możliwe tylko na pulpitych sterowniczych w ciągniku.
Uwaga: wysokość mieszanki można teraz regulować na pulpitych sterowniczych w ciągniku; poprzednio było to możliwe wyłącznie na pulpitych sterowniczych na stole
- Łatwy dostęp do kodów serwisowych
- Możliwość uaktywnienia funkcji podgrzewania stołu, dodatkowego zasilania, wentylacji oparów, mycia maszyny itp.
- Monitorowanie obszarów grzania

PILOT ZDALNEGO STEROWANIA

- Wydłużanie/skracanie przedłużenia
- Zatrzymywanie pracy lub ręczne wyłączenie układu podawania
- Podnoszenie/opuszczanie zaczepu
- Funkcja blokady uniemożliwia przypadkową zmianę nastawy



STÓŁ SE50 V

STÓŁ WIBRACYJNY



ZASTOSOWANIA

- Autostrady
- Nakładanie nowych warstw
- Parkingi
- Drogi wiejskie
- Ulice
- Zmienna szerokość rozścielania asfaltu

OPIS STOŁU ROZŚCIEŁACZA ASFALTU

Stół wibracyjny SE50 V wykorzystuje przedłużenia montowane z tyłu oraz szybko nagrzewające się listwy stołu, dzięki czemu doskonale nadaje się do prac na parkingach i budowach komercyjnych oraz do innych zadań wymagających szybkiej zmiany szerokości roboczej. Niski profil zapewnia dobrą widoczność i efektywną pracę.

ZALETY

- Standardowy zakres rozścielania z możliwością rozszerzenia: 2,55-5,0 m
- Czas rozgrzewania przy standardowej szerokości wynosi 15 min
- Układ kontroli nachylenia Cat (Cat Grade Control) wbudowany w każdą konsolę stołu i ciągnika
- Możliwość regulacji współczynnika prędkości przenośników z rozścielacza
- Proporcjonalny element sterujący przedłużeniem z dwoma zakresami prędkości
- Szybkozmiennne elementy grzejne
- Pilot zdalnego sterowania umieszczony na przedłużeniach
- Przykręcane elementy regulacyjne listwy stołu ułatwiają poziomowanie

DANE TECHNICZNE

Masa	3284 kg
Standardowy zakres rozścielania	2,55-5,0 m
Maks. szerokość rozścielania	6,5 m
Maks. głębokość rozścielania	305 mm
Zakres wysokości przedłużenia	-20 mm do +50 mm
Zakres profilu korony	-4% do +10% (łącznie)
Zakres nachylenia przedłużenia	-3% do +10%
Szerokość listwy stołu (od przodu do tyłu)	407 mm
Zakres częstotliwości wibracji listwy stołu	0-3000 wibr./min

STÓŁ SE50 VT

STÓŁ Z LISTWĄ ZAGĘSZCZAJĄCĄ



ZASTOSOWANIA

- Rozścielanie betonu wałowanego
- Lotniska
- Autostrady
- Drogi krajowe
- Budowa dróg
- Nakładanie nowych warstw
- Drogi wiejskie
- Drogi miejskie

OPIS STOŁU ROZŚCIEŁACZA ASFALTU

Stół SE50 VT jest wyposażony w listwy zagęszczające z funkcją drgań, które można z łatwością regulować w celu uzyskania wymaganej jakości. Sztywna konstrukcja ramy zapewnia doskonałą stabilność, dzięki czemu urządzenie doskonale sprawdza się na lotniskach, drogach krajowych, autostradach i innych miejscach wymagających średniej lub dużej wydajności.

ZALETY

- Standardowy zakres rozścielania z możliwością rozszerzenia: 2,55-5,0 m
- Czas rozgrzewania przy standardowej szerokości wynosi 15 min
- Układ kontroli nachylenia Cat (Cat Grade Control) wbudowany w każdą konsolę stołu i ciągnika
- Proporcjonalny element sterujący przedłużeniem z dwoma zakresami prędkości
- Szybkozmiennne elementy grzejne
- Pilot zdalnego sterowania umieszczony na przedłużeniach
- Przykręcane elementy regulacyjne listwy stołu ułatwiają poziomowanie

DANE TECHNICZNE

Masa	3490 kg
Standardowy zakres rozścielania	2,55-5,0 m
Maks. szerokość rozścielania	8,0 m
Maks. głębokość rozścielania	305 mm
Zakres wysokości przedłużenia	-20 mm do +50 mm
Zakres profilu korony	-2% do +5% (z każdej strony)
Zakres nachylenia przedłużenia	-3% do +2%
Szerokość listwy stołu (od przodu do tyłu)	324 mm
Zakres częstotliwości wibracji listwy stołu	0-3000 wibr./min
Zakres prędkości listwy zagęszczającej	700-1800 obr./min
Skok listwy zagęszczającej (amplituda)	2, 4, 7 mm

STÓŁ SE60 V

STÓŁ WIBRACYJNY



ZASTOSOWANIA

- Lotniska
- Autostrady
- Drogi krajowe
- Budowa dróg
- Nakładanie nowych warstw
- Drogi wiejskie
- Drogi miejskie

OPIS STOŁU ROZŚCIEŁACZA ASFALTU

Stół wibracyjny SE60 V jest wyposażony w przedłużenia montowane z tyłu oraz szybko nagrzewające się listwy stołu, dzięki czemu doskonale nadaje się do prac na parkingach i budowach komercyjnych oraz do innych zadań wymagających szybkiej zmiany szerokości roboczej. Niski profil zapewnia dobrą widoczność i efektywną pracę.

ZALETY

- Standardowy zakres rozścielenia z możliwością rozszerzenia: 3,0-6,0 m
- Czas rozgrzewania przy standardowej szerokości wynosi 15 min
- Układ kontroli nachylenia Cat (Cat Grade Control) wbudowany w każdą konsolę stołu i ciągnika
- Proporcjonalny element sterujący przedłużeniem z dwoma zakresami prędkości
- Szybkozmiennne elementy grzejne
- Pilot zdalnego sterowania umieszczony na przedłużeniach
- Przykręcane elementy regulacyjne listwy stołu ułatwiają poziomowanie

DANE TECHNICZNE

Masa	3400 kg
Standardowy zakres rozścielenia	3,0-6,0 m
Maks. szerokość rozścielenia	7,65 m
Maks. głębokość rozścielenia	305 mm
Zakres wysokości przedłużenia	-20 mm do +50 mm
Zakres profilu korony	-4% do +10% (łącznie)
Zakres nachylenia przedłużenia	-4% do +10%
Szerokość listwy stołu (od przodu do tyłu)	407 mm
Zakres częstotliwości wibracji listwy stołu	0-3000 wibr./min

STÓŁ SE60 V XW

STÓŁ WIBRACYJNY



ZASTOSOWANIA

- Prace wymagające dużej szerokości rozścielania
- Lotniska
- Autostrady
- Drogi krajowe
- Budowa dróg
- Nakładanie nowych warstw
- Drogi wiejskie
- Drogi miejskie

OPIS STOŁU ROZŚCIEŁACZA ASFALTU

Stół SE60 V XW jest wyposażony w listwy wibracyjne i zapewnia łatwą ich regulację w celu uzyskania dobrej jakości rozścielania. Sztywna konstrukcja ramy zapewnia doskonałą stabilność, dzięki czemu urządzenie doskonale sprawdza się na lotniskach, drogach krajowych, autostradach i innych miejscach wymagających dużej wydajności.

ZALETY

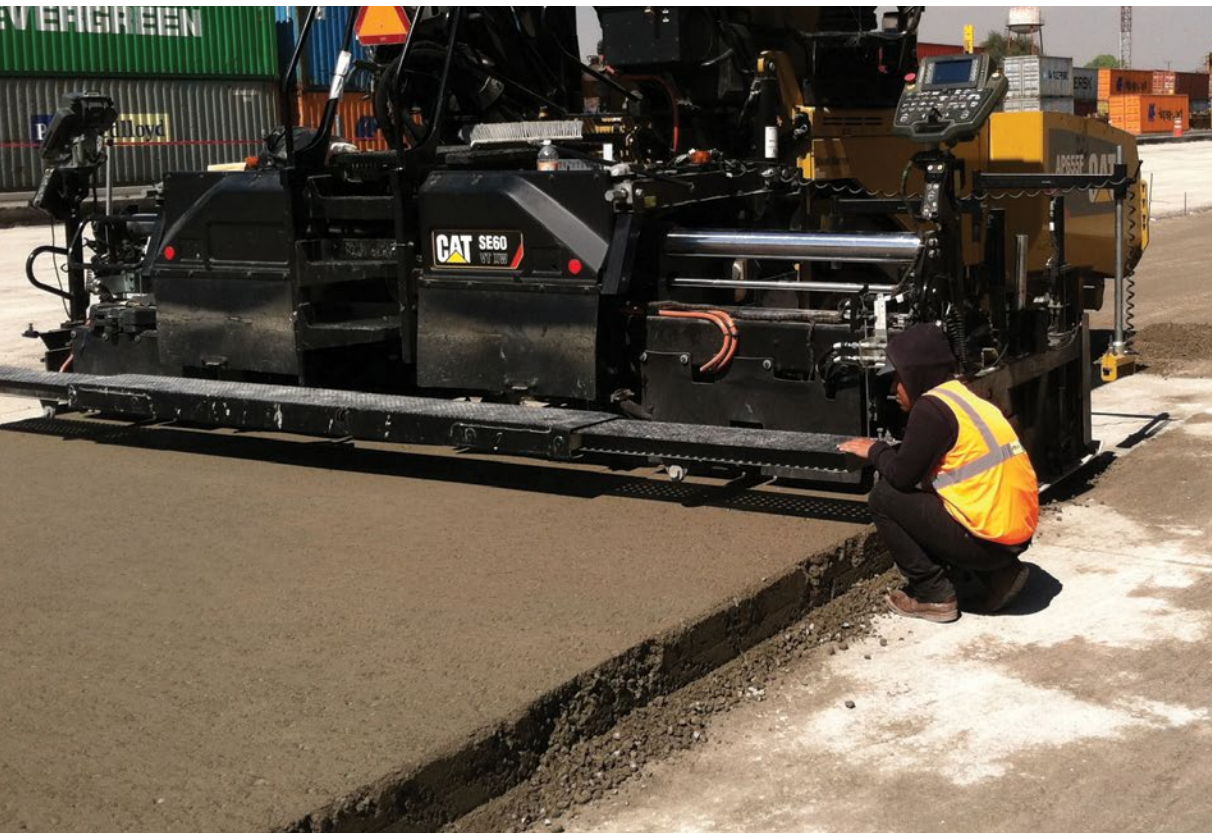
- Maks. szerokość rozścielania z przedłużeniami wynosi 10,0 m
- Czas rozgrzewania przy szerokości 10,0 m wynosi zaledwie 25 min
- Układ kontroli nachylenia Cat (Cat Grade Control) wbudowany w każdą konsolę stołu i ciągnika
- Proporcjonalny element sterujący przedłużeniem z dwoma zakresami prędkości
- Szybkozmiennne elementy grzejne
- Pilot zdalnego sterowania umieszczony na przedłużeniach
- Przykręcane elementy regulacyjne listwy stołu ułatwiają poziomowanie

DANE TECHNICZNE

Masa	4070 kg
Standardowy zakres rozścielania	3,0-6,0 m
Maks. szerokość rozścielania	10,0 m
Maks. głębokość rozścielania	305 mm
Zakres wysokości przedłużenia	-20 mm do +50 mm
Zakres profilu korony	-4% do +10%
Zakres nachylenia przedłużenia	-3% do +10%
Szerokość listwy stołu (od przodu do tyłu)	407 mm
Zakres częstotliwości wibracji listwy stołu	0-3000 wibr./min

STÓŁ SE60 VT XW

STÓŁ Z LISTWĄ ZAGĘSZCZAJĄCĄ



ZASTOSOWANIA

- Prace wymagające dużej szerokości rozścielania
- Rozścielanie betonu wałowanego
- Lotniska
- Autostrady
- Drogi krajowe
- Drogi główne
- Nakładanie nowych warstw
- Drogi wiejskie
- Drogi miejskie

OPIS STOŁU ROZŚCIEŁACZA ASFALTU

Stół SE60 VT XW jest wyposażony w listwy zagęszczające i funkcję vibracji oraz zapewnia łatwą regulację w celu uzyskania wymaganej jakości. Sztywna konstrukcja ramy zapewnia doskonałą stabilność, dzięki czemu urządzenie doskonale sprawdza się na lotniskach, drogach krajowych, autostradach i innych miejscach wymagających dużej wydajności.

ZALETY

- Maks. szerokość rozścielania z przedłużeniami 10,0 m
- Czas rozgrzewania przy szerokości 10,0 m wynosi zaledwie 25 min
- Wyposażony w listwy zagęszczające i listwy wibracyjne
- Układ kontroli nachylenia Cat (Cat Grade Control) wbudowany w każdą konsolę stołu i ciągnika
- Proporcjonalny element sterujący przedłużeniem z dwoma zakresami prędkości
- Szybkozmiennne elementy grzejne
- Piloty zdalnego sterowania umieszczone na przedłużeniach
- Przykręcane elementy regulacyjne listwy stołu ułatwiają poziomowanie

DANE TECHNICZNE

Masa	4532 kg
Standardowy zakres rozścielania	3,0-6,0 m
Maks. szerokość rozścielania	10,0 m
Maks. głębokość rozścielania	305 mm
Zakres wysokości przedłużenia	-20 mm do +50 mm
Zakres profilu korony	-2% do +5% (z każdej strony)
Zakres nachylenia przedłużenia	-3% do +5%
Szerokość listwy stołu (od przodu do tyłu)	407 mm
Zakres częstotliwości vibracji listwy stołu	0-3000 wibr./min
Zakres prędkości listwy zagęszczającej	700-1800 obr./min
Skok listwy zagęszczającej (amplituda)	2, 4, 7 mm

PAKIETY ZWIĘKSZAJĄCE SZEROKOŚĆ ROZŚCIEŁANIA

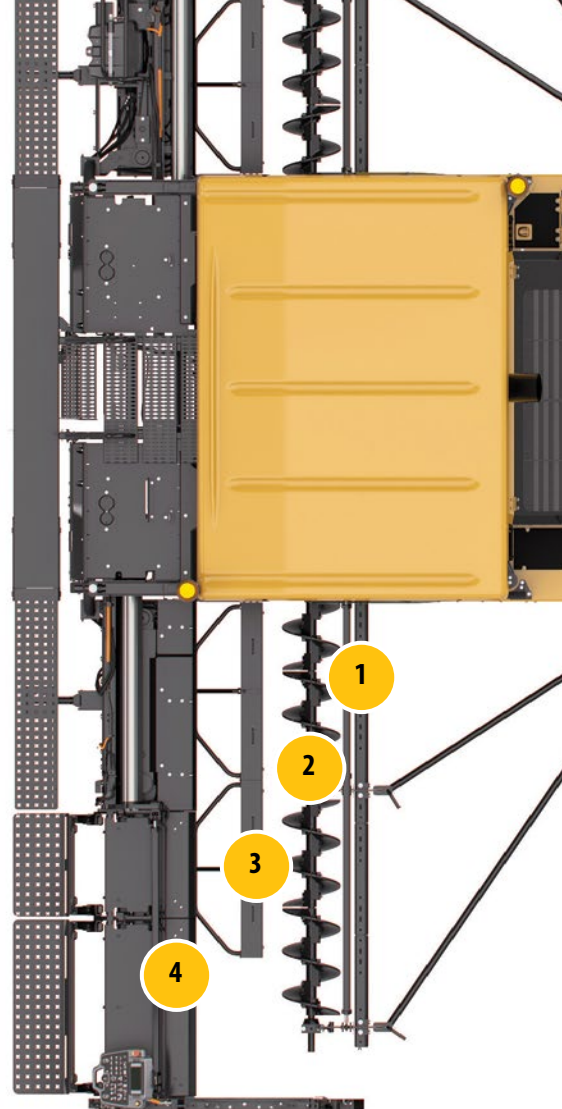
REGULACJA ELEKTRYCZNA

- Specjalne elektryczne elementy sterujące upraszczają regulację na całej długości rozściełania, wynoszącej 10,0 m, zapewniając lepszą fakturę i jakość nawierzchni
- Zakres profilu korony (-2% do +5%)
- Zakres nachylenia
 - SE50 V (-3% do +10%)
 - SE60 V (-4% do +10%)
 - SE60 V XW (-3% do +10%)
 - SE60 VT XW (-3% do +5%)
- Wysokość przedłużenia (-20 mm do +50 mm)

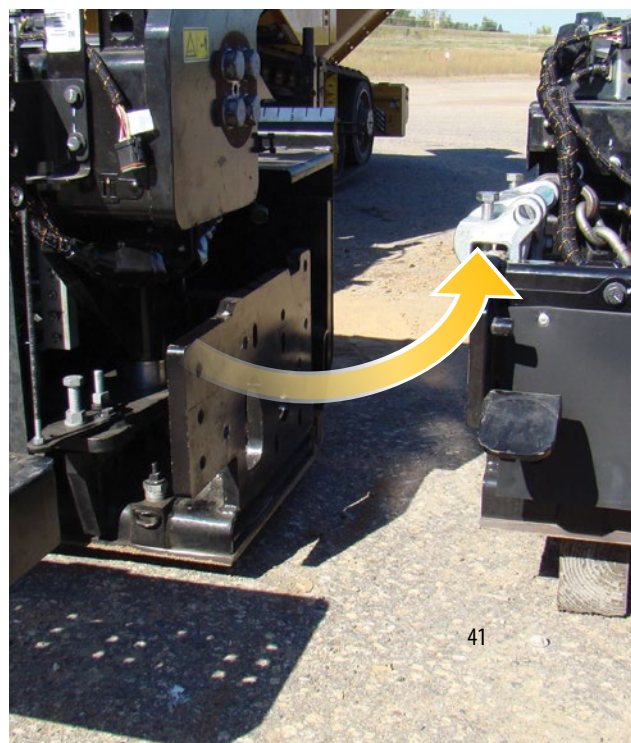
** Uwaga: nachylenie przedłużenia stołu SE50 VT jest sterowane ręczne.*

WYJĄTKOWY SYSTEM MOCOWANIA

- Przedłużenia stołu można dołączyć, wykorzystując nachylenie przedłużenia
- Eliminuje konieczność stosowania dodatkowego urządzenia do podnoszenia



1. Przedłużenia ramy głównej
2. Przedłużenia ślimaka
3. Zgarniaki
4. Przedłużenia stołu rozściełacza asfaltu



PRZEDŁUŻENIA STOŁU ROZŚCIEŁACZA ASFALTU

SERIA SE50



PRZEDŁUŻENIA STOŁU ROZŚCIEŁACZA ASFALTU

SERIA SE60





UKŁAD CAT GRADE CONTROL

FABRYCZNA INTEGRACJA, ŁATWA OBSŁUGA, WIĘKSZA PRECYZJA

Układ Cat Grade Control to wbudowany fabrycznie system prowadzenia maszyny ułatwiający uniknięcie nieregularności nawierzchni i kontrolowanie jej grubości, co przekłada się na większą wydajność, niższe koszty operacyjne i większe zyski.

Dealerzy Cat dysponują gruntowną wiedzą na temat układu sterującego wyrównywaniem i poziomowaniem, a także obsługi rozścielacza i stołu. Dzięki temu wszystkie potrzebne informacje można uzyskać w jednym miejscu.

Uwaga: rozścielacze asfaltu Cat umożliwiają także korzystanie z innych układów kontroli nachylenia dostosowanych do preferencji użytkownika.

ŁATWOŚĆ OBSŁUGI

- Możliwość obsługi z pulpitu sterowniczego na ciągniku lub stole
- Tryb dzielonego ekranu umożliwia monitorowanie obu stron stołu
- Możliwość wybierania czujnika w trakcie pracy automatycznej z belką układu próbkującego bez konieczności zatrzymywania i rekaliibracji urządzeń
- Tekstowy wyświetlacz LCD zapewnia wizualny dostęp do danych
- Obsługa wielu języków
- Regulacja jasności i kontrastu zapewniająca dobrą czytelność w różnych warunkach oświetleniowych
- Ustawienia są przechowywane automatycznie; nie ma potrzeby konfigurowania maszyny za każdym razem
- Ustawienia maszyny są też widoczne na wyświetlaczach LCD, zapewniając operatorowi monitorującemu nachylenie dostęp do informacji o warunkach pracy

PRECYZJA STEROWANIA

- Dokładniejsza kontrola nad pracą maszyny pozwala jak najlepiej wykorzystać mieszankę, zapewniając oszczędności
- Próbkujące czujniki dźwiękowe wykorzystują 5 przetworników, odrzucając dwa odczyty i uśredniając pozostałe trzy
- 10-punktowa kalibracja automatyczna eliminuje nieprawidłowe ustawienia wynikające z zastosowania pojedynczego punktu kalibracji
- Ustawienia sprzęgu, nachylenia i podniesienia są zachowywane wraz z regulacjami wysokości
- Belka próbkująca o długości 9 m; zakres ruchu zaczepu holowniczego wynosi 1/3 całkowitego nachylenia

WYSOKA NIEZAWODNOŚĆ

- Wodoodporne wyświetlacze
- Podzespoły instalowane w fabryce, niezawodne informacje o trasie i lokalizacji maszyny
- Izolowane elementy są odporne na ciepło, wilgoć i wstrząsy
- Wbudowane czujniki temperatury są bardziej niezawodne od czujników montowanych na skrzyni
- Blokowana obudowa chroni przed wandalami
- Zgodność z aplikacją Cat Electronic Technician ułatwia diagnostykę

JEDEN DOSTAWCA

- Dealerzy Cat oferują pełne wsparcie dla całego systemu, w tym pomoc przy obsłudze rozściełacza, konfiguracji stołu, użytkowania maszyny, szkolenia serwisowa, konsultacje oraz dostęp do części zamiennych
- Nie trzeba korzystać z zewnętrznych dostawców i ryzykować, że części zostaną niewłaściwie ustawione



1. Regulacja przycisków programowych
2. Klawisz wzorcowania
3. Tryb automatyczny
4. Wybór lewego czujnika
5. Wybór prawego czujnika
6. Suwak ekranu informacji o stanie maszyny
7. Odniesienie do wartości docelowych
8. Zmierzone dane odniesienia
9. Łączność z czujnikami



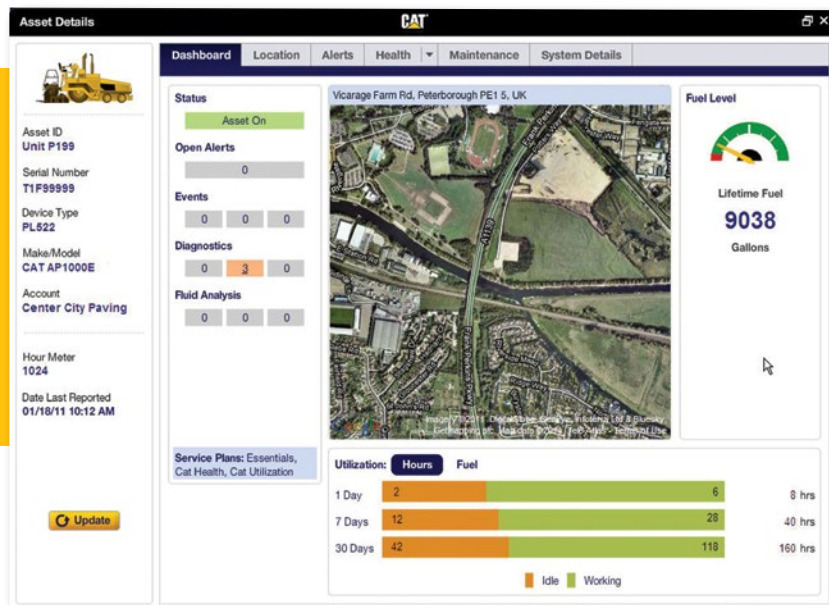
*"Integracja zapewnia prawdziwą korzyść.
Elementy sterowania znajdują się po
obu stronach rozściełacza i stołu."*

- Użytkownik rozściełaczy asfaltu Cat

MENEDŻER DOSKONAŁY

SYSTEM PRODUCT LINK POMAGA ZMNIĘSZYĆ KOSZTY
W OBRĘBIE CAŁEJ FLOTY

System Product Link udostępnia precyzyjne, aktualne i przydatne informacje dotyczące lokalizacji maszyn, sposobu ich wykorzystania oraz ich stanu.



NADZOROWANIE TERMINOWEGO WYKONYWANIA PRZEGLĄDÓW

- Łatwe planowanie i śledzenie wykonanej konserwacji
- Rozpocznij od "fabrycznie" zalecanych przez firmę Caterpillar okresów międzyobsługowych, a następnie dostosuj je do własnej floty pojazdów i wymagań związanych z wykonywanymi zadaniami.
- Możliwość wyświetlania już wykonanych oraz jeszcze wymaganych czynności serwisowych
- Intuicyjny interfejs umożliwia łatwe skontaktowanie się z dealerem Cat w sprawie obsługi serwisowej i konserwacji

DOSTOSOWYWANE ALERTY I EKRANY

- Wszystkie alerty mogą być wyświetlane na jednym ekranie lub na dowolnie wybranych ekranach.
- Możliwość określenia priorytetów informacji, alertów serwisowych, błędów generowanych przez operatora itp.
- Wysyłanie wiadomości e-mail lub wiadomości tekstowych z alertem do wybranych osób.

ŁATWY W OBSŁUDZE PULPIT UŻYTKOWNIKA

- Możliwość natychmiastowego wyświetlenia informacji o stanie poszczególnych maszyn
- Monitorowanie aktualnego poziomu i całkowitego zużycia paliwa
- Sygnalizacja przeterminowanych alertów
- Wykres czasu pracy i bezczynności ułatwiający monitorowanie stopnia wykorzystania maszyny

SOLIDNY SYSTEM WYZNACZANIA STREF BEZPIECZEŃSTWA

- Mapy ulic i mapy satelitarne ułatwiające wyznaczanie granic
- Łatwe i precyzyjne rysowanie złożonych kształtów
- Przydatne narzędzia do śledzenia maszyn i monitorowania bezpieczeństwa

INFORMACJE O CZASACH PRACY I BEZCZYNNOSCI

- Możliwość natychmiastowego porównania stopnia wykorzystania wszystkich zasobów na miejscu pracy
- Możliwość podejmowania bardziej świadomych decyzji dotyczących sprzętu. Czy liczba ciężarówek dostarczających materiał jest zbyt duża lub zbyt mała?

SZYBKIE ZAMAWIANIE CZĘŚCI

- Interfejs VisionLink™ umożliwia tworzenie listy zadań odnośnie do często wykonywanych procedur konserwacji zapobiegawczej i serwisowych.
- Dostępne są gotowe listy części na potrzeby często wykonywanych procedur.
- Funkcja nawiązywania połączenia ze sklepem PartStore™ oraz automatycznego wczytywania listy części przyspiesza i ułatwia składanie zamówień.



POJEDYNCZY DOSTAWCA

WSPARCIE I SZKOLENIA DOSTĘPNE BEZPOŚREDNIO U DEALERA CAT

WSPARCIE TECHNICZNE DEALERÓW CAT

- Usługi finansowe Cat spełniające wszystkie wymagania biznesowe Twojej firmy.
- Dzięki 24-godzinnemu wsparciu w zakresie części zamiennych szybko otrzymasz wszystkie niezbędne podzespoły.
- Pomoc w wyborze niestandardowej opcji naprawy, która spełni niestandardowe wymagania użytkownika
- Konsultacje w zakresie projektów umożliwiają zoptymalizowanie wydajności sprzętu.
- Szkolenia w zakresie obsługi technicznej umożliwiają rozszerzenie wiedzy na temat podzespołów maszyny i skrócenie czasu przestoju.
- Szkolenie dla operatorów rozścielaczy (Paver Operator Training, P.O.T.) umożliwia optymalne wykorzystanie wydajności maszyny.

"Do tej pory nie zdawaliśmy sobie sprawy, jak wysoki może być poziom wsparcia technicznego".

– Nowy użytkownik rozścielaczy do asfaltu Cat

Dealerzy Cat zapewniają wsparcie, jakiego nie uzyskasz nigdzie indziej. Wsparcie dla części, aplikacji, maszyny lub finansowe – wszystko dostępne w jednym miejscu. Satysfakcja naszych klientów jest najważniejsza!

KALKULATOR AMPLITUDY ROZŚCIEŁANIA

Aplikacja Kalkulator amplitudy rozściełania to narzędzie przeznaczone dla specjalistów z branży budowy dróg, umożliwiające określenie poprawnego ustawienia amplitudy walców do asfaltu, które zapewniłoby największą wydajność utwardzania.

CHARAKTERYSTYKA

- Obsługa pomiarów w jednostkach metrycznych i angielskich
- Aplikacja zawiera modele rozściełaczy rolkowych Cat, co ułatwia obliczenia
- Specyfikacje końcowe dla Ameryki Północnej
- Specyfikacje metod dla Europy



POBIERZ APLIKACJĘ

KROK 1: Otwórz sklep App Store na urządzeniu marki Apple.

KROK 2: Wyszukaj hasło "paving amplitude". (Użytkownicy tabletów iPad powinni uwzględnić w wyszukiwaniu aplikację dla telefonów iPhone).

KROK 3: Znajdź i zainstaluj aplikację.

WYMAGANIA

Zgodne z urządzeniami iPhone, iPod touch oraz iPad. Wymagany system iOS 7.0 lub nowszy.



KALKULATOR PRODUKCJI ROZŚCIEŁANIA

Aplikacja Kalkulator produkcji rozściełania to narzędzie przeznaczone dla specjalistów z branży rozściełania nawierzchni, pomagające w oszacowaniu zapotrzebowania na ciężarówkę, przewidywanych prędkości rozściełania, stopnia zagęszczania oraz innych czynników.

CHARAKTERYSTYKA

- Stworzone na podstawie popularnej aplikacji Production Calculator dostępnej na płytach CD
- Obsługa pomiarów w jednostkach metrycznych i angielskich
- Możliwość zapisywania parametrów każdego zadania do późniejszego wglądu
- Funkcja wysyłania podsumowania zadań przez e-mail z urządzenia



POBIERZ APLIKACJĘ

KROK 1: Otwórz sklep App Store na swoim urządzeniu.

KROK 2: Wyszukaj aplikację w sklepie App store.

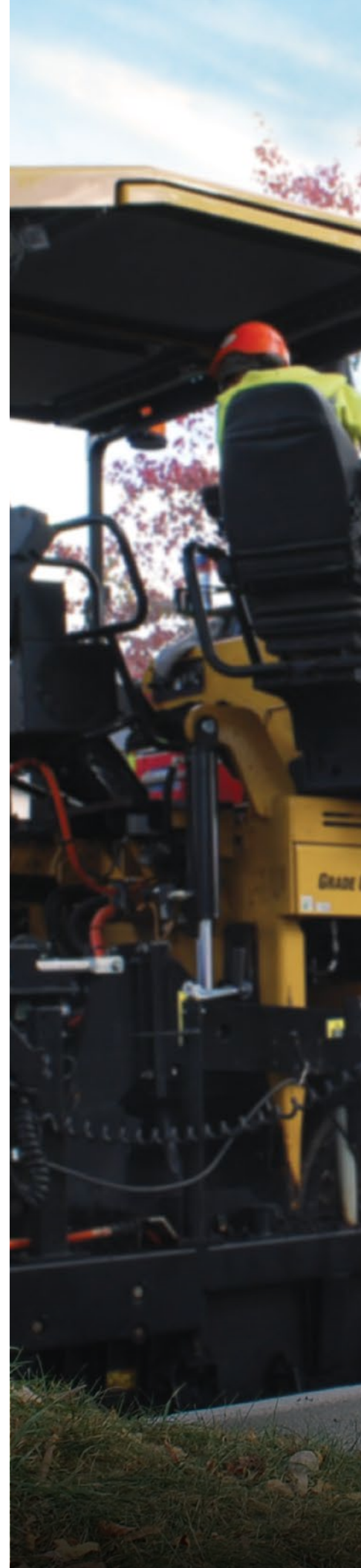
iTunes – "Production Calculator" (użytkownicy tabletów iPad powinni uwzględnić w wyszukiwaniu aplikację dla telefonów iPhone).

Google Play – "Caterpillar Paving Calculator"

KROK 3: Znajdź i zainstaluj aplikację.

WYMAGANIA

Zgodne z urządzeniami iPhone, iPod touch oraz iPad. Wymaga systemu iOS 7.0 lub nowszego oraz Android 2.3.3 lub nowszego



PLANOWANIE PROJEKTU

POMOCNE, BEZPŁATNE APLIKACJE MOBILNE





SZKOLENIA I ROZWIĄZANIA

ZAPEWNIĄ ZWIĘKSZONE PRZYCHODY.

Caterpillar i dealerzy Cat pomogą w konserwacji sprzętu, a także w doskonaleniu umiejętności i techniki operatorów, zwiększając efektywność i przychody firmy.



Premie, kary, wymagające specyfikacje i krótkie terminy.

W dzisiejszych czasach firmy biorą na siebie więcej odpowiedzialności podczas realizacji projektu – a tym samym są obarczone większym ryzykiem. W firmie Caterpillar rozumiemy potrzeby naszych klientów, a także mamy rozwiązania, który zmniejszy ryzyko firmy, jednocześnie zwiększając jej dochodowość.

Caterpillar Paving Products zapewnia swoim klientom możliwość uczestniczenia w specjalnych szkoleniach oraz korzystania z konsultacji w sprawach dotyczących projektów. Pomagamy każdemu członkowi załogi zrozumieć swoją rolę oraz jej wpływ na prace rozścielania nawierzchni. Ta wiedza gwarantuje większą wydajność pracy i jakość nawierzchni, a jednocześnie podnosi dochodowość firmy.

SZKOLENIE DOSTOSOWANE DO POTRZEB KLIENTA

- Małe grupy szkoleniowe zapewniają uczestnikom więcej czasu przy sprzęcie
- Rozwiązania konsultingowe gwarantują sukces w realizacji projektu
- Setki lat doświadczenia w branży na całym świecie – średnio 20 lat na osobę
- Dzięki szkoleniom pracownicy techniczni poprawią swoje umiejętności rozwiązywania problemów i zminimalizują czas przestoju maszyny
- Szkolenie dla operatorów zwiększy umiejętności operatora i jakość realizowanego projektu
- Dostosowane do potrzeb i terminów klienta szkolenia, przygotowywane na żądanie, minimalizując ilość czasu spędzanego przez pracowników poza pracą
- Konsultacje przy projektach pomagają uzyskać jednolitą jakość nawierzchni i zwiększyć przychody firmy

Utrzymywanie się na pozycji lidera sprzedaży maszyn do wykonywania nawierzchni to ambitny cel, nawet dla światowego lidera w produkcji maszyn budowlanych.

Mimo to od czasu, gdy w 1986 roku sprzedaliśmy pierwszą maszynę do wykonywania nawierzchni, nieustannie się rozwijamy. Na przestrzeni lat nasze maszyny zdobyły uznanie i opinię niezawodnych i trwałych, łatwych w obsłudze i wydajnych.

Wprowadziliśmy innowacje, które zmieniły współczesne technologie budowy dróg, oraz rozwiązania, które nasi konkurenci oferują teraz w swoich maszynach.

Wraz z każdą nową generacją maszyn przekonujemy coraz większą liczbę klientów na całym świecie do wyposażenia swojego parku maszynowego w maszyny marki Cat.

Więcej informacji o produktach Cat, usługach oferowanych przez dealerów oraz rozwiązaniach branżowych można znaleźć w Internecie pod adresem www.cat.com



BUILT FOR IT.™

QXHQ1822-04 (10/15)
(Przetłumaczone: 12/15)
© 2015 Caterpillar
Wszelkie prawa zastrzeżone.

Materiały i dane techniczne mogą ulec zmianie bez powiadomienia.

VisionLink jest znakiem handlowym firmy Trimble Navigation Limited zarejestrowanym w Stanach Zjednoczonych i w innych krajach.

Maszyny pokazane na fotografiach mogą zawierać dodatkowe wyposażenie do zastosowań specjalnych.

CAT, CATERPILLAR, BUILT FOR IT, odpowiadające im znaki towarowe, żółty kolor "Caterpillar Yellow" oraz element graficzny "Power Edge", a także wizerunek firmy i produktów użytych w niniejszej publikacji są zarejestrowanymi znakami handlowymi firmy Caterpillar i nie wolno ich wykorzystywać bez pozwolenia.

