

Cat[®] TL1055D

MANIPULADOR TELESCÓPICO



Especificações

Motor

Modelo	Cat [®] C4.4 ACERT™	
Potência Bruta (Básica)	106 kW	142,1 HP

Peso

Peso Operacional	14.340 kg	31.614 lb
------------------	-----------	-----------

Especificação de Operação

Capacidade de Carga Nominal	4.536 kg	10.000 lb
Altura Máxima de Levantamento (Estabilizador para Baixo)	16,7 m	54,9 pés
Alcance Máximo à Frente	12,8 m	42 pés
Nivelamento do Chassi	10°	
Velocidade Máxima de Percurso	33 km/h	20,5 mph
Capacidade na Altura Máxima (Estabilizador para Baixo)	2.268 kg	5.000 lb
Capacidade no Alcance Máximo (Estabilizador para Baixo)	1.134 kg	2.500 lb
Raio de Giro sobre os Pneus	4,3 m	14,1 pés
Força na Tração (Carregada)	113,9 kN	25.605 lb

Sistema Hidráulico

Bomba de pistão axial de deslocamento variável com detecção de carga		
Pressão de Operação do Sistema	260 bar	3.771 lb/pol ²
Pressão Hidráulica Auxiliar	228 bar	3.307 lb/pol ²
Fluxo Hidráulico Auxiliar	95 l/min	25 gal/min

- Circuito Hidráulico Auxiliar usado para todos os acessórios equipados com cilindros ou outros componentes hidráulicos.

Capacidades de Reabastecimento em Serviço

Tanque de Combustível	145 l	38 gal
Sistema Hidráulico	185 l	49 gal

Pneus

Padrão	400/75-28 Duraforce	
Opcional	Com Enchimento de Espuma 400/75-28 Sólido 14.00-24 14.00 × 24 16PR Com Enchimento de Espuma 14.00 × 24 12PR	

Velocidades da Transmissão

Avanço	4 velocidades
Ré	3 velocidades

Desempenho da Lança

Subida da Lança	15 segundos
Descida da Lança	13 segundos
Retração do Telescópio	16,3 segundos
Expansão do Telescópio	18,5 segundos

Eixos

- Planetário com munhão instalado, eixos de direção de 55 graus.
- Diferencial de grande inclinação e de patinagem controlada no eixo frontal.

Freios

- Os Freios de Serviço são freios a disco internos em banho de óleo nos eixos frontais e traseiros.
- Os Freios de Estacionamento são em banho de óleo, liberados hidraulicamente por força de mola no eixo frontal.

Ferramentas de Trabalho

	Inclui	Inclui
Acoplador IT	Sistema Elétrico Auxiliar	Sistema Elétrico Auxiliar
Hidráulico	(2) 1.525 mm, 60 mm × 150 mm	(2) 60 pol, 2,36 pol × 6 pol
Garfos para Paletes	(2) 1.220 mm, 60 mm × 100 mm	(2) 48 pol, 2,36 pol × 4 pol
Garfos para Toras	(2) 1.525 mm, 45 mm × 180 mm	(2) 60 pol, 1,75 pol × 7 pol
	(2) 1.829 mm, 50 mm × 150 mm	(2) 72 pol, 2 pol × 6 pol
Extensões de Garfos*	2.300 mm	90 pol
Garfos para Cubos	(2) 1.220 mm, 50 mm × 50 mm	(2) 48 pol, 2 pol × 2 pol
Portadores:		
Inclinação Padrão	1.270 mm	50 pol
Inclinação Ampla	1.829 mm	72 pol
Deslocamento Lateral	1.220 mm	48 pol
Rotação Padrão	1.270 mm	50 pol
Rotação Ampla	1.829 mm	72 pol
Oscilação	100°, 1.829 mm, 4.536 kg Capacidade, 2.268 kg Girado	100°, 72 pol, 10.000 lb Capacidade, 5.000 lb
Girado		
Posicionamento Duplo	1.270 mm	50 pol

* Para uso com Garfos para Toras de 1.829 mm (72 pol).



Manipulador Telescópico TL1055D

Dimensões (Todas as dimensões são aproximadas.)

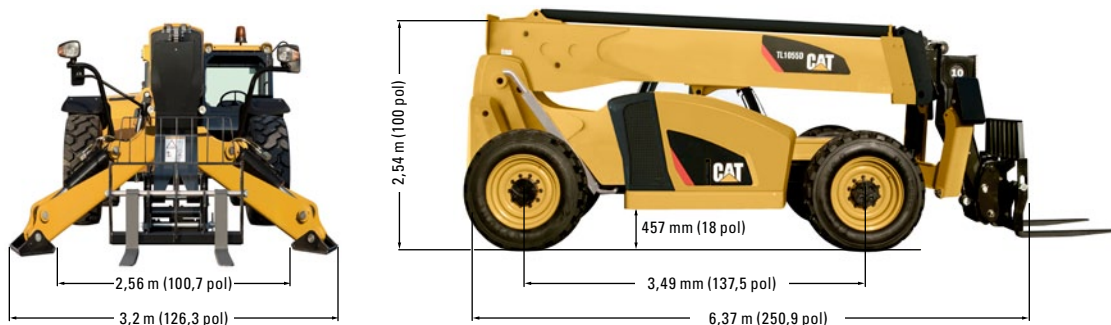
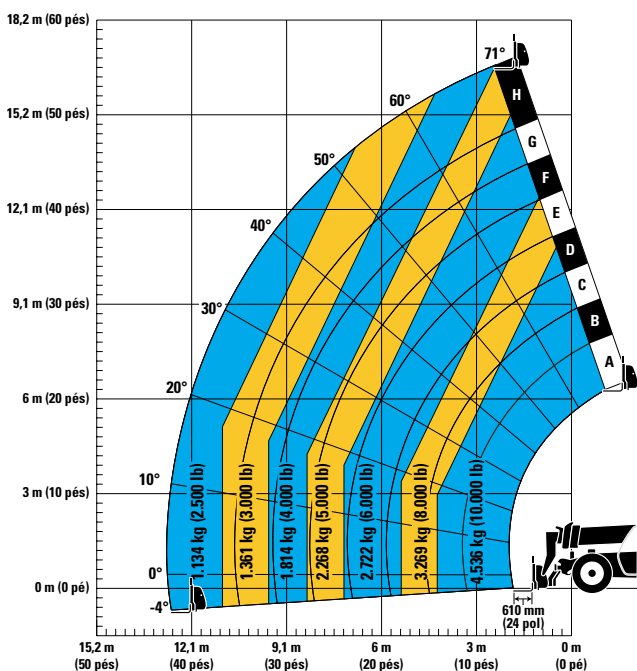
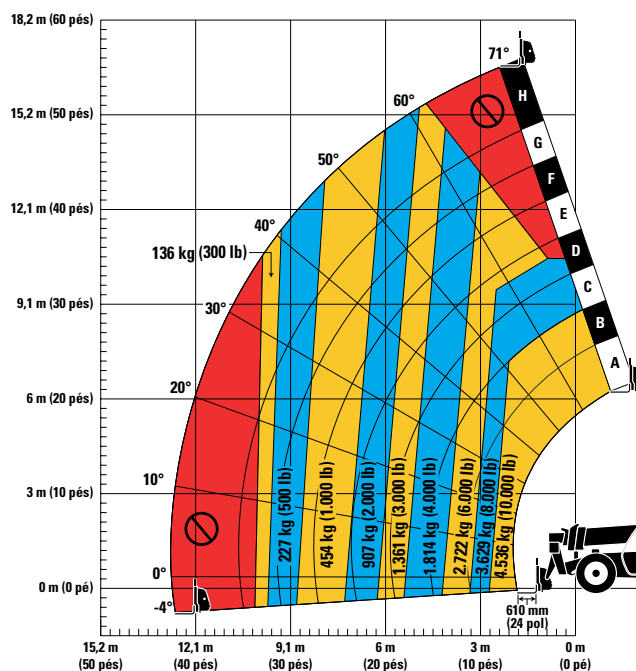


Gráfico de Carga e Dimensões



Estabilizadores para Baixo



Estabilizadores para Cima

IMPORTANTE

As capacidades de levantamento nominais são indicadas com a máquina equipada com portador e garfos para paletes. A máquina precisa estar nivelada sobre uma superfície firme com pneus sem danos e corretamente inflados. As especificações e a estabilidade da máquina são baseadas em capacidades de levantamento nominais com ângulos e comprimentos de lança específicos. (Se as especificações forem cruciais, converse sobre a aplicação proposta com o revendedor.)

NÃO ultrapasse as cargas de capacidade de levantamento nominal, uma vez que poderá colocar a máquina em condições de funcionamento instáveis e perigosas.

NÃO incline a máquina para a frente para determinar a carga permitida.

Use somente acessórios aprovados com tabelas de modelo correto de manipulador de materiais/capacidades de carga do acessório exibidas na cabine do operador.

Equivalentes ao OSHA (Occupational Safety and Health Administration) dos EUA exige que todos os operadores de empilhadeiras para terrenos irregulares sejam treinados de acordo com o U.S. OSHA 29 CFR 1910.178 (1).

Devido à inovação contínua dos produtos, especificações da máquina e/ou alterações do equipamento podem ser feitos sem aviso prévio. Esta máquina atende ou excede as especificações ANSI/ITSDF B56.6-2011 como originalmente fabricada para as aplicações pretendidas.

Para obter informações mais completas sobre os produtos Cat, serviços de revendedor e soluções do setor, visite nosso site www.cat.com

© 2015 Caterpillar
Todos os direitos reservados

Os materiais e as especificações estão sujeitos a mudanças sem aviso prévio. As máquinas ilustradas nas fotos podem ter equipamentos adicionais. Consulte o revendedor Cat para ver as opções disponíveis.

CAT, CATERPILLAR, SAFETY.CAT.COM, seus respectivos logotipos, "Caterpillar Yellow" e a identidade visual "Power Edge", assim como a identidade corporativa e de produtos aqui usada, são marcas registradas da Caterpillar e não podem ser usadas sem permissão.

APHQ7746 (12-2015)
(Tradução: 01-2016)

