

MANIPULADOR TELESCÓPICO

TL943D

Cat[®]

CON ESTABILIZADORES



Especificaciones

Motor

Modelo	C4.4 ACERT™ Cat [®]	
Potencia bruta (básica)	82,1 kW	110 hp

Pesos

Peso en orden de trabajo	12.035 kg	26.533 lb
--------------------------	-----------	-----------

Especificaciones de operación

Capacidad nominal de carga	4.082 kg	9.000 lb
Altura máxima de levantamiento	13,1 m	43'
Alcance máximo hacia adelante	9,4 m	31'
Nivelación del bastidor	10°	
Velocidad máxima de desplazamiento	29,9 km/h	19 mph
Capacidad a altura máxima (estabilizadores subidos)	3.175 kg	7.000 lb
Capacidad a altura máxima (estabilizadores bajados)	3.175 kg	7.000 lb
Capacidad en alcance máximo (estabilizadores subidos)	499 kg	1.100 lb
Capacidad en alcance máximo (estabilizadores bajados)	1.225 kg	2.700 lb
Radio de giro sobre los neumáticos	3,7 m	12'
Tracción en la barra de tiro (con carga)	96 kN	21.582 lbf

Sistema hidráulico

Bomba de pistones axiales con detección de carga de caudal variable		
Presión de operación del sistema	260 bar	3.770 lb/pulg ²
Presión hidráulica auxiliar	240 bar	3.481 lb/pulg ²
Flujo hidráulico auxiliar	95 L/min	25 gal EE.UU./min

- Circuito hidráulico auxiliar usado en todos los accesorios con cilindros o en otros componentes hidráulicos.

Capacidades de llenado de servicio

Tanque de combustible	145 L	38 gal EE.UU.
Sistema hidráulico	184 L	49 gal EE.UU.

Neumáticos

Estándar	370/75-28 Duraforce MT
Optativos	370/75-28 Duraforce de espuma 13.00 × 24 sólidos 370/75-28 sólidos 14 × 24-16 PR de aire 14 × 24-12 PR de espuma

Velocidades de transmisión

Avance	4 velocidades
Retroceso	3 velocidades

Rendimiento de la pluma

Subida de la pluma	10,7 segundos
Bajada de la pluma	9,6 segundos
Retracción telescópica	15,3 segundos
Extensión telescópica	17,6 segundos

Ejes

- Ejes de dirección planetarios de 55° montados en el muñón.
- Diferencial de patinaje limitado de alta desviación del eje delantero.

Frenos

- Frenos de servicio interiores de discos sumergidos en aceite en los ejes delantero y trasero.
- Frenos de estacionamiento de discos sumergidos en aceite, accionados por resorte y liberados hidráulicamente en el eje delantero.

Herramientas

Hidráulico	Incluye	Incluye
Acoplador IT	Sistema eléctrico auxiliar	Sistema eléctrico auxiliar
Horquillas de paletas	(2) 1.525 mm, 60 mm × 150 mm (2) 1.220 mm, 60 mm × 100 mm (2) 1.220 mm, 60 mm × 125 mm	(2) 60", 2,36" × 6" (2) 48", 2,36" × 4" (2) 48", 2,36" × 5"
Horquillas madereras	(2) 1.525 mm, 45 mm × 180 mm (2) 1.829 mm, 50 mm × 150 mm	(2) 60", 1,75" × 7" (2) 72", 2" × 6"
Horquillas para bloques	(2) 1.220 mm, 50 mm × 50 mm	(2) 48", 2" × 2"
Portahorquillas:		
Inclinación estándar	1.270 mm	50"
Inclinación amplia	1.829 mm	72"
Desplazamiento ateral	1.220 mm	48"
Rotación estándar	1.270 mm	50"
Rotación amplia	1.829 mm	72"
Oscilación	100°, 1.829 mm, Capacidad de 4.028 kg, 2.268 kg en oscilación	100°, 72", Capacidad de 9.000 lb, 5.000 lb en oscilación
Posicionamiento de la horquilla doble	1.270 mm	50"



Manipulador Telescópico TL943D con estabilizadores

Dimensiones (todas las dimensiones son aproximadas).

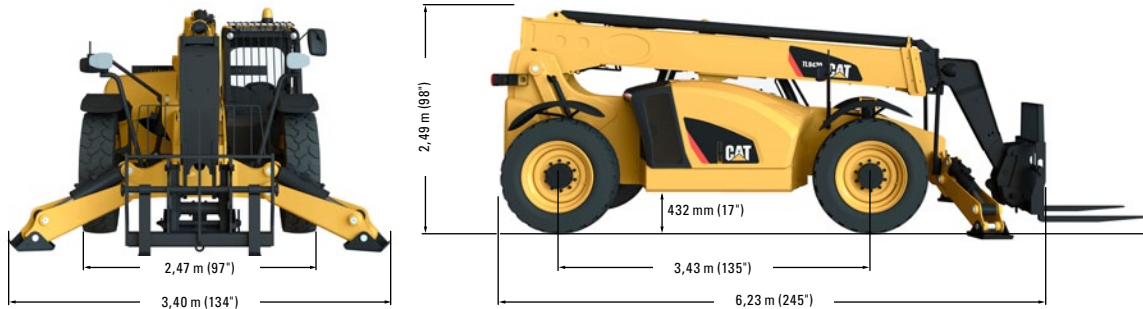
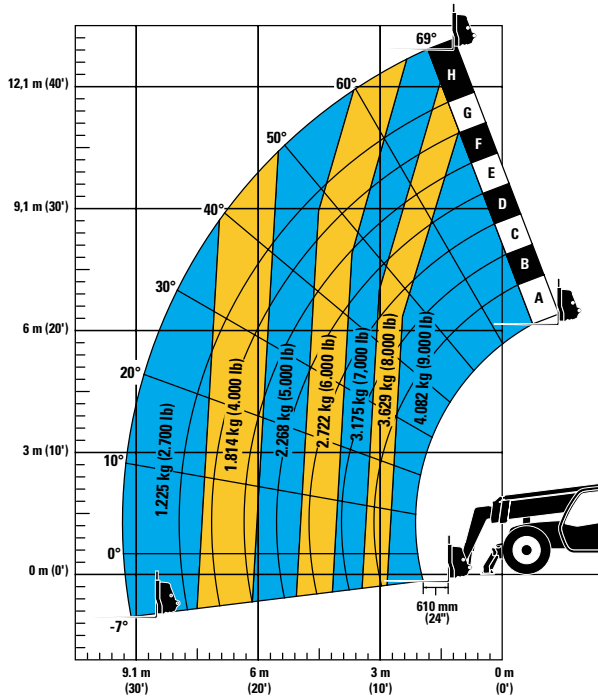
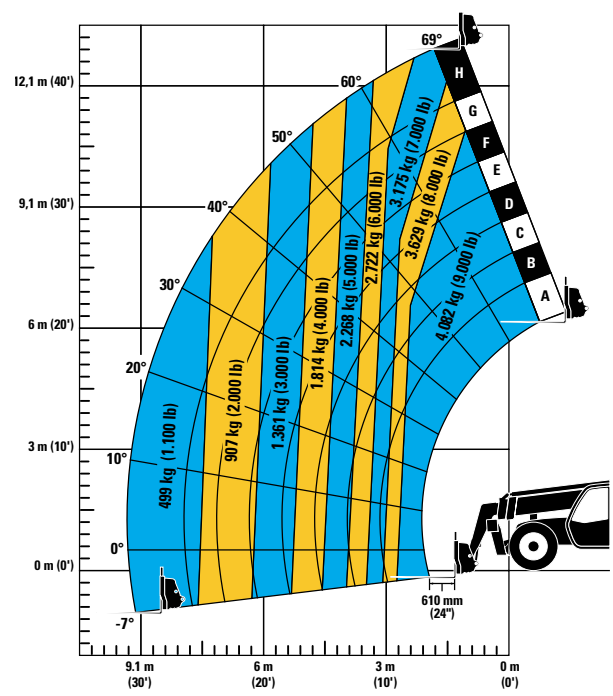


Tabla de cargas y dimensiones

ESTABILIZADORES BAJADOS



ESTABILIZADORES SUBIDOS



IMPORTANTE

Las capacidades de levantamiento nominales corresponden a una máquina con portahorquilla y horquilla para paletas. La máquina debe estar horizontal sobre una superficie firme con neumáticos en buen estado y debidamente inflados. Las especificaciones y la estabilidad de la máquina se basan en las capacidades de levantamiento nominales con ángulos y longitudes específicos de la pluma.

(Si las especificaciones son un factor crítico, debe analizar la aplicación propuesta con su distribuidor).

NO exceda las cargas especificadas en las capacidades de levantamiento nominales, ya que se pueden producir condiciones peligrosas y la inestabilidad de la máquina.

NO incline la máquina hacia delante para determinar la carga permisible.

Solo utilice accesorios aprobados con el modelo de manipulador de materiales apropiado y las tablas de capacidad de carga del accesorio que se indican en la cabina del operador. La OSHA (Occupational Safety

and Health Administration, Administración de Seguridad y Salud Ocupacional) requiere que todos los operadores de montacargas sobre terreno irregular estén capacitados según la norma OSHA 29 CFR 1910.178 (1).

Debido a las continuas mejoras en el producto, se pueden realizar cambios en las especificaciones de la máquina o en el equipo sin notificación previa. Esta máquina cumple o excede las normas ANSI/ITSDF B56.6-2011 en su fabricación original para las aplicaciones previstas.

Para obtener información más completa sobre los productos Cat, los servicios del distribuidor y las soluciones de la industria, visítenos en www.cat.com

© 2015 Caterpillar
Todos los derechos reservados

Los materiales y las especificaciones están sujetos a cambio sin previo aviso. Las máquinas que aparecen en las fotografías pueden incluir equipo optativo. Consulte a su distribuidor Cat para conocer las opciones disponibles.

CAT, CATERPILLAR, SAFETY.CAT.COM, sus respectivos logotipos, el color "Caterpillar Yellow" y la imagen comercial de "Power Edge", así como la identidad corporativa y de producto utilizadas en la presente, son marcas registradas de Caterpillar y no pueden utilizarse sin autorización.

ASHQ7744 (12-2015)
(Traducción: 01-2016)

