



MANIPULADOR TELESCÓPICO

TL1255D

Cat®

Especificaciones

Motor

Modelo	C4.4 ACERT™ Cat®	
Potencia bruta (básica)	106 kW	142,1 hp

Pesos

Peso en orden de trabajo	15.466 kg	34.097 lb
--------------------------	-----------	-----------

Especificaciones de operación

Capacidad nominal de carga	5.443 kg	12.000 lb
Altura máxima de levantamiento (estabilizadores bajados)	16,6 m	54,6'
Alcance máximo hacia delante	12,8 m	42'
Nivelación del bastidor	10°	
Velocidad máxima de desplazamiento	33 km/h	20,5 mph
Capacidad a altura máxima (estabilizadores bajados)	2.268 kg	5.000 lb
Capacidad en alcance máximo (estabilizadores bajados)	1.587 kg	3.500 lb
Radio de giro sobre los neumáticos	4,3 m	14'
Tracción en la barra de tiro (con carga)	113,9 kN	25.605 lb

Sistema hidráulico

Bomba de pistones axiales con detección de carga de caudal variable		
Presión de operación del sistema	260 bar	3.771 lb/pulg²
Presión hidráulica auxiliar	228 bar	3.307 lb/pulg²
Flujo hidráulico auxiliar	95 L/min	25 gal EE.UU./min

- Circuito hidráulico auxiliar usado en todos los accesorios con cilindros o en otros componentes hidráulicos.

Capacidades de llenado de servicio

Tanque de combustible	145 L	38 gal EE.UU
Sistema hidráulico	189 L	50 gal EE.UU

Neumáticos

Estándar	400/75-28 Duraforce
Optativos	400/75-28 rellenos de espuma 14.00-24 sólidos 17.5 × 25 16PR de aire 17.5 × 25 12PR rellenos de espuma

Velocidades de transmisión

Avance	4 velocidades
Retroceso	3 velocidades

Rendimiento de la pluma

Subida de la pluma	16,7 segundos
Bajada de la pluma	14,4 segundos
Retracción telescópica	16,3 segundos
Extensión telescópica	18,5 segundos

Ejes

- Ejes de dirección planetarios de 55° montados en el muñón.
- Diferencial de patinaje limitado de alta desviación del eje delantero.

Frenos

- Frenos de servicio interiores de discos sumergidos en aceite en los ejes delantero y trasero.
- Frenos de estacionamiento de discos sumergidos en aceite, accionados por resorte y liberados hidráulicamente en el eje delantero.

Herramientas

Sistema hidráulico	Incluye	Incluye
Acoplador IT	Sistema eléctrico auxiliar	Sistema eléctrico auxiliar
Horquillas de paleta	(2) 1.525 mm, 60 mm × 150 mm	(2) 60", 2,36" × 6"
	(2) 1.220 mm, 60 mm × 125 mm	(2) 48", 2,36" × 5"
Horquillas madereras	(2) 1.829 mm, 50 mm × 150 mm	(2) 72", 2" × 6"
Extensiones de horquilla*	2.300 mm	90"
Horquillas para bloques	(2) 1.220 mm, 50 mm × 50 mm	(2) 48", 2" × 2"

Portahorquillas:

Inclinación estándar	1.270 mm	50"
Inclinación amplia	1.829 mm	72"
Desplazamiento lateral	1.220 mm	48"
Rotación estándar	1.270 mm	50"
Rotación amplia	1.829 mm	72"
Oscilación	100°, 1.829 mm, 4.536 kg Capacidad, 2.268 kg en oscilación	100°, 72", 10.000 lb Capacidad, 5.000 lb en oscilación
Oscilación	180°, 1.824 mm, 5.443 kg	180°, 72", 12.000 lb
Posicionamiento doble	1.270 mm	50"

*Para uso con horquillas madereras de 1.829 mm (72")



Manipulador Telescópico TL1255D

Dimensiones (todas las dimensiones son aproximadas).

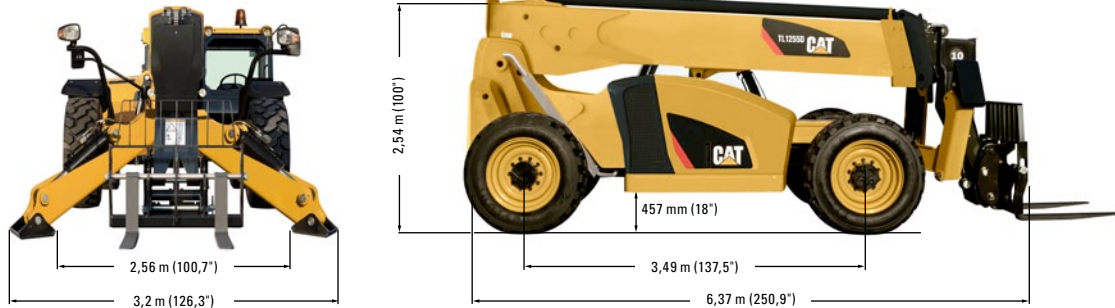
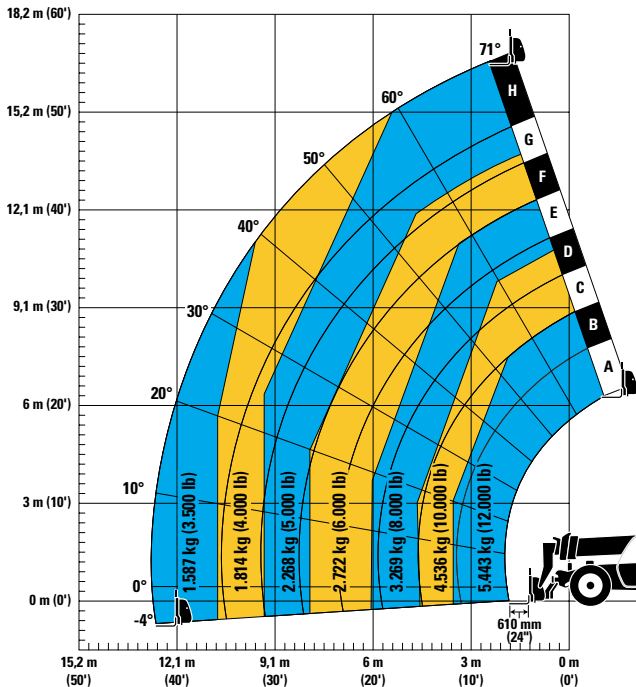
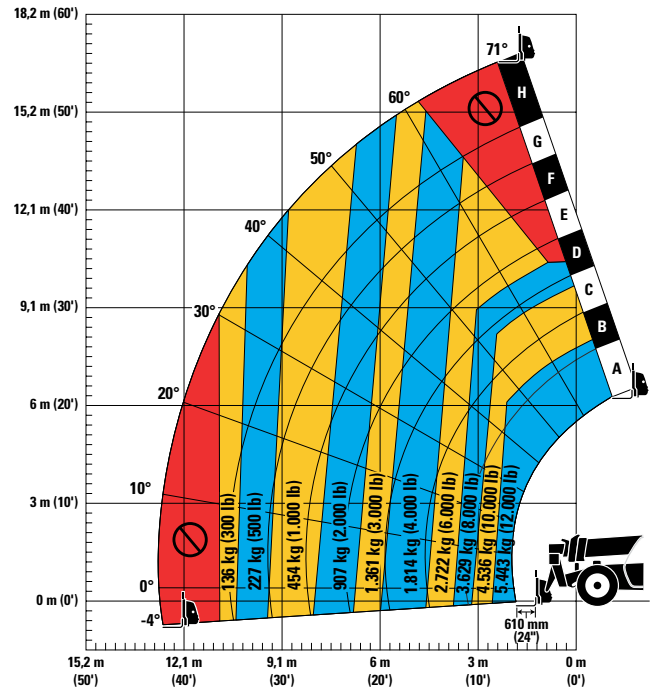


Tabla de cargas y dimensiones

ESTABILIZADORES BAJADOS



ESTABILIZADORES SUBIDOS



IMPORTANTE

Las capacidades de levantamiento nominales corresponden a una máquina equipada con portahorquillas y horquillas de paleta. La máquina debe estar horizontal sobre una superficie firme con neumáticos en buen estado y debidamente inflados. Las especificaciones y la estabilidad de la máquina se basan en las capacidades de levantamiento nominales con ángulos y longitudes específicos de la pluma. (Si las especificaciones son un factor crítico, debe analizar la aplicación propuesta con su distribuidor).

NO exceda las cargas para las capacidades de levantamiento nominales, ya que se pueden producir condiciones peligrosas y la inestabilidad de la máquina.

NO incline la máquina hacia delante para determinar la carga permisible.

Solo utilice accesorios aprobados con el modelo de manipulador de materiales apropiado y las tablas de capacidad de carga del accesorio que se indican en la cabina del operador. Tier 4 final de EE.UU. exige que

todos los operadores de montacargas sobre terreno irregular reciban capacitación de acuerdo con la norma 29 CFR 1910.178 (1) de la OSHA de EE.UU.

Debido a las continuas mejoras en el producto, se pueden realizar cambios en las especificaciones de la máquina o en el equipo sin notificación previa. Esta máquina cumple o excede las normas ANSI/ITSDF B56.6-2011 en su fabricación original para las aplicaciones previstas.

Para obtener información más completa sobre los productos Cat, los servicios del distribuidor y las soluciones de la industria, visítenos en www.cat.com

ASHQ7745 (12-2015)
(Traducción: 01-2016)

© 2015 Caterpillar
Todos los derechos reservados

Los materiales y las especificaciones están sujetos a cambio sin previo aviso. Las máquinas que aparecen en las fotografías pueden incluir equipo optativo. Consulte a su distribuidor Cat para conocer las opciones disponibles.

CAT, CATERPILLAR, SAFETY.CAT.COM, sus respectivos logotipos, el color "Caterpillar Yellow" y la imagen comercial de "Power Edge", así como la identidad corporativa y de producto utilizadas en la presente, son marcas registradas de Caterpillar y no pueden utilizarse sin autorización.

