



الجرافة			المحرك
10,6 ياردة ³	8,1 م ³	سعة الجرافة القياسية - المحراث الخلفي (في حالة التكدس بنسبة 1:1)	Cat® C27 ACERT™
مواصفات التشغيل			موديل المحرك
16 طنًا	14,6 طن متري	الحمولة الصافية للجرافة	الانبعاثات
154 طنًا	140 طنًا متريًا	الوزن التشغيلي	إجمالي القدرة - وفقًا لمعايير SAE J1995
			صافي القدرة - وفقًا للمعيار SAE J1349
			606 كيلوات hp 813
			556 كيلوات hp 746

مزايا المجراف 6015B

مزيد من الإنتاجية

- أقوى محرك في فئته لتحقيق أوقات دورات أسرع.
- حجم الجرافة القياسي يزيد عما في الموديل 5110B لضمان قدرات إنتاج محسنة.
- توافق محسن للدفعات مع شاحنات Cat 773، و775، و777.

مزيد من الموثوقية

- استخدام موسع لمكونات Cat مثبتة الكفاءة.
- تحسين التحمل والمتانة لهياكل 5110B القوية.
- نظام فلتره محسن لضمان نظافة ملائمة للزيت وأداء النظام الهيدروليكي.

مزيد من الكفاءة

- تقوم ميزة طفو ذراع الرافعة باسترجاع زيت ذراع الرافعة لضمان انخفاض الحاجة إلى المحرك.
- وتساعد تقنيات التحكم في المحرك المتكاملة الخاصة بـ Cat في تحفيز الاحتراق الفعال للوقود.
- نظام تبريد الزيت لا يعتمد على تبريد المحرك لضمان توفير أعلى للوقود.
- استرجاع طاقة التارجح عبر دائرة تارجح مغلقة الحلقة.

المحتويات

- 4 المحرك القوي
- 5 التوافق المحسن للشاحنات
- 6 تحسين الإنتاجية مع الجرافات وأدوات التعشيق الأرضية G.E.T.
- 6 من Cat
- 8 تصميم كابينة Cat مثبت الكفاءة
- 10 تصميم الهيكل السفلي من Cat
- 11 الهياكل القوية
- 12 تقنيات كفاءة استهلاك الوقود
- 13 نظام تارجح مغلق الحلقة
- 14 النظام الهيدروليكي الفعال
- 16 تحسينات السلامة
- 18 الحلول التقنية من Cat
- 20 تقنية الانعانات
- 22 الاستدامة
- 23 دعم الوكلاء المستمر
- 24 إمكانية الخدمة
- 26 مواصفات المجراف الهيدروليكي 6015B
- 31 معدات 6015B الاختيارية



6015B - تحميل أكثر، وربحية أعلى



يفي المحرّف الهيدروليكي الجديد Cat 6015B باحتياجاتك لنقل المزيد من المواد بتكلفة أقل، بحيث يمكنك تحقيق أهداف الإنتاج، وأداء التزاماتك، والوفاء بمواعيد التسليم - ومن ثم زيادة ربحيتك لأقصى درجة. تحميل أكثر، وربحية أعلى.

المحرك القوي

محرك قوي لتحقيق دورات تحميل أسرع

أقوى محرك في فئته لتحقيق أوقات دورات أسرع، ويعني ذلك أوقات دورات أسرع وإنتاجية أعلى

ومن خلال توفير 606 كيلووات (hp 813) من القدرة المقدرة عبر المحرك الفردي ACERT C27، تتمتع الماكينة 6015B بالقدرة على توفير أوقات دورات رائدة في الفئة وإنتاجية ليس لها مثيل.

المحرك Cat C27 ACERT الموثوق به

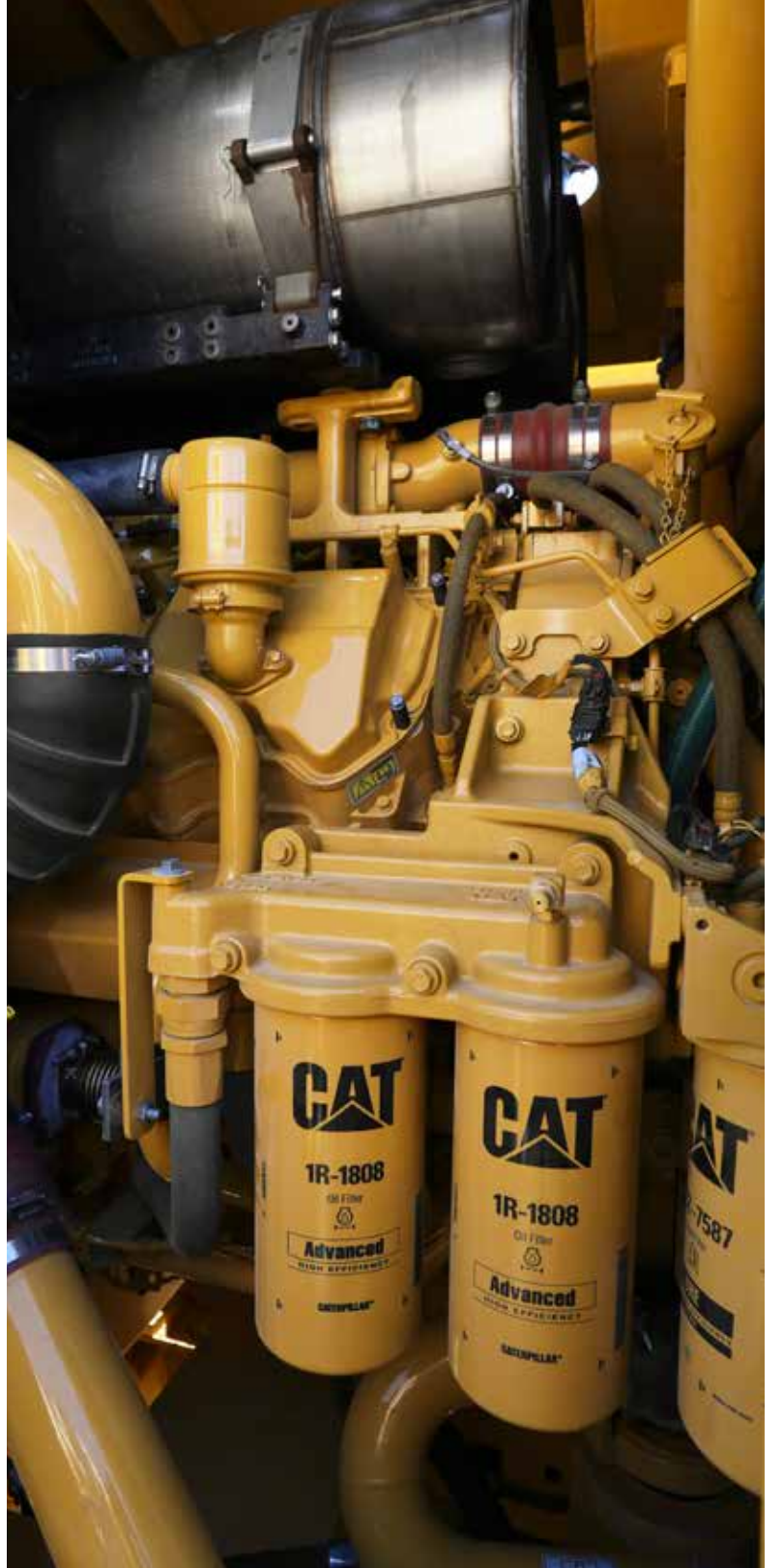
يوفر المحرك Cat C27 المزود بتقنية ACERT مستويات فائقة من القدرة والموثوقية، الأمر الذي يضمن الحصول على أعلى أداء، إلى جانب الإنتاجية العالية، وفترة الخدمة المذهلة. فقد تأكدت متانته وتحمله في تطبيقات الإنشاء والمحاجر/وتجميع الركام، والتعدين الشاقة على حد سواء؛ الاستخدامات المتعددة المطلوبة من مجراف هيدروليكي سعة 100 طن متري (110 طن).

تقنية ACERT

بدأ تطوير تقنية ACERT أثناء البحث عن طريقة أفضل للحد من انبعاثات محركات الديزل، وتوج هذا الأمر بتصميم محرك ثوري يحرق الوقود بدقة أكثر من أي وقت مضى. تحد درجات حرارة الاحتراق الأقل من الانبعاثات وتطيل عمر منصات المحركات الأخف وزناً، والأكثر كثافة من حيث القدرة. كما أنها تغير وقت الإشعال استناداً إلى عوامل كحمل المحرك، وسرعته لتحقيق الأداء الأمثل في نطاق عريض من ظروف التشغيل، بما فيها التعدين.

دعم محركات Cat في جميع أنحاء العالم

تظل محركاتنا تعمل بكفاءة طالما تحظى بالخدمة والدعم اللازمين. فبنو الخدمة ذوو الخبرة والتدريب العالي لدى وكيل Cat المحلي مستعدون لتلبية كل ما تحتاج إليه، في أي مكان وزمان. فهم على دراية تامة بما يحويه المحرك Cat C27 ACERT في داخله وخارجه، لذا يمكنهم تشخيص المشاكل في الحال للحفاظ على استمرارية عمل المجراف 6015B بأعلى مستويات الأداء.





التوافق المحسّن للشاحنات

مصمم لتحميل الشاحنات الأكثر استخدامًا في تطبيقات الإنشاء،
والمحاجر/تجميع الركام، والتعدين الشاقة

إمكانيات تحقيق أرباح أعلى عبر التوافق المحسّن مع شاحنات Cat المخصصة للطرق الوعرة

لقد تم تصميم الموديل 6015B، المجهز بشكل قياسي بجرافة كبيرة مقاس 8,1 م³ (10,6 ياردة³)، لتمرير شاحنات Cat 773، و775، و777 بشكل مثالي بمعدل 4، و5، و7 دفعات، على التوالي. وتُعتبر هذه ميزة دفعة واحدة على المجاريف الرائدة المجهزة بمواصفات قياسية في فئته. وعندما يتحقق ذلك بشكل متسق، ينتج عن ذلك نقل مواد أكثر وتحقيق ربحية أعلى.

تعدد الاستخدامات لتحميل الشاحنات الأكثر استخدامًا في تطبيقات الإنشاء، والمحاجر/تجميع الركام، والتعدين الشاقة

بفضل قدرته على الاقتران مع الشاحنات الأكثر استخدامًا في تطبيقات الإنشاء والمحاجر/تجميع الركام، والشاقة وكذلك تطبيقات التعدين المتوسطة إلى الصغيرة في جميع أنحاء العالم؛ يوفر المجراف 6015B الاستخدامات المتعددة المطلوبة من مجراف هيدروليكي سعة 100 طن متري (110 طن)، ومن ثم يصبح الخيار المناسب والمتسم بالإنتاجية لأي من هذه البيئات.

يتوافق المجراف 6015B مع شاحنات التعدين/التي تسير على الطرق الوعرة من Cat

الفئة 777	الفئة 775	الفئة 773	6015B
90,4 - 96,9 طن متري (100 - 106,9 طن)	65 طنًا متريًا (71,7 طن)	55,5 - 56,5 طن متري (61 - 62,3 طن)	
7 دفعات	5 دفعات	4 دفعات	

تحسين الإنتاجية مع الجرافات وأدوات التعشيق الأرضية G.E.T. من Cat

إنتاجية مُحسَّنة، وكفاءة في التشغيل، وقابلية للخدمة



مع جودة أدوات التعشيق الأرضية (G.E.T.) وسهولة الأداء

زد من كفاءة التشغيل لديك ومن إنتاجيتك باستخدام أدوات التعشيق الأرضية Cat G.E.T. من الفئة C70 التي لا تحتاج إلى مطرقة لتركيبها تم تصميمها خصيصاً لمجرف التعدين الهيدروليكي 6015B. من خلال تصميم أدوات التعشيق الأرضية G.E.T. الخاصة بنا تتمكن من التركيز على الإنتاج، بدلاً من التركيز على المكونات، لتحسين أداء الماكينة بالكامل. وكجميع أدوات التعشيق الأرضية Cat G.E.T.، يتم دعمها بالكامل من قبل وكيل Cat المحلي.

- وقت تشغيل أعلى: لفة بسيطة بمقدار 180 درجة للقفل والفتح.
- التركيب والفك بأمان: لا توجد مسامير لنزعها؛ فالماسك مضمن في الطرف.
- تغيير الأدوات بسرعة وسهولة: لا يلزم استخدام أدوات خاصة لخدمة النظام الذي لا يحتاج مطرقة.
- سهولة التركيب: لا يلزم التجميع.

تزيد جرافات Cat من الإنتاجية

تم تصميم جرافات Cat لتتوافق مع مجراف التعدين Cat 6015B، لتوفير الحمولة الصافية الأمثل وزيادة كفاءة الماكينة مع حماية استثمارك في الوقت ذاته. تم تصفيح أسطح الجرافة المعرضة للتآكل بمواد مقاومة للتآكل قابلة للاستبدال لإطالة عمر جرافتك. يمكنك تجديد جرافات Cat بمنتهى السهولة، نظرًا لتوفر جميع قطع الغيار لدى وكيل Cat المحلي. ثق في قدرة Cat في منحك فترة خدمة طويلة من دون أية زيادة في الوزن.

المزايا الرئيسية

- تم تصميمها بحيث تناسب المجراف الهيدروليكي 6015B وتطبيقاتك.
- تمت حمايتها باستخدام مواد عالية المقاومة للكشط مطابقة لخصائص مقاومة التآكل في تطبيقاتك.
- قابلة للتجديد، نظرًا لتوفر جميع المكونات المعرضة للتآكل (معروضة أدناه باللون الأحمر) كقطع غيار.

جرافات الخدمة العامة

تم تصميم جرافات الخدمة العامة للتعامل مع المواد قليلة الكثافة، لتوفير أقصى حمولة صافية في تطبيقات الخدمة العامة مثل التربة العلوية.

جرافات الخدمة الشاقة

تتناسب جرافات الخدمة الشاقة مع الصخور وأنواع التربة الأقل كثافة. وتشتمل مجموعة التآكل المخصصة للخدمة الشاقة على أغطية طرفية لوقاية شفة الجرافة، كما تتضمن قضبان تآكل صلبة لتحمل في المناطق الأعلى في درجة التآكل.

جرافات الخدمة الفائقة

تُعتبر جرافات الخدمة الفائقة النوع الذي يتمتع بأبكر درجة من الحماية نظرًا لاستخدامها في ظروف الحفر القاسية، وكثيفة الصخور. وهي تتميز بأغطية طرفية وكذلك مواد تآكل صلبة على سطح الجرافة بأكمله.

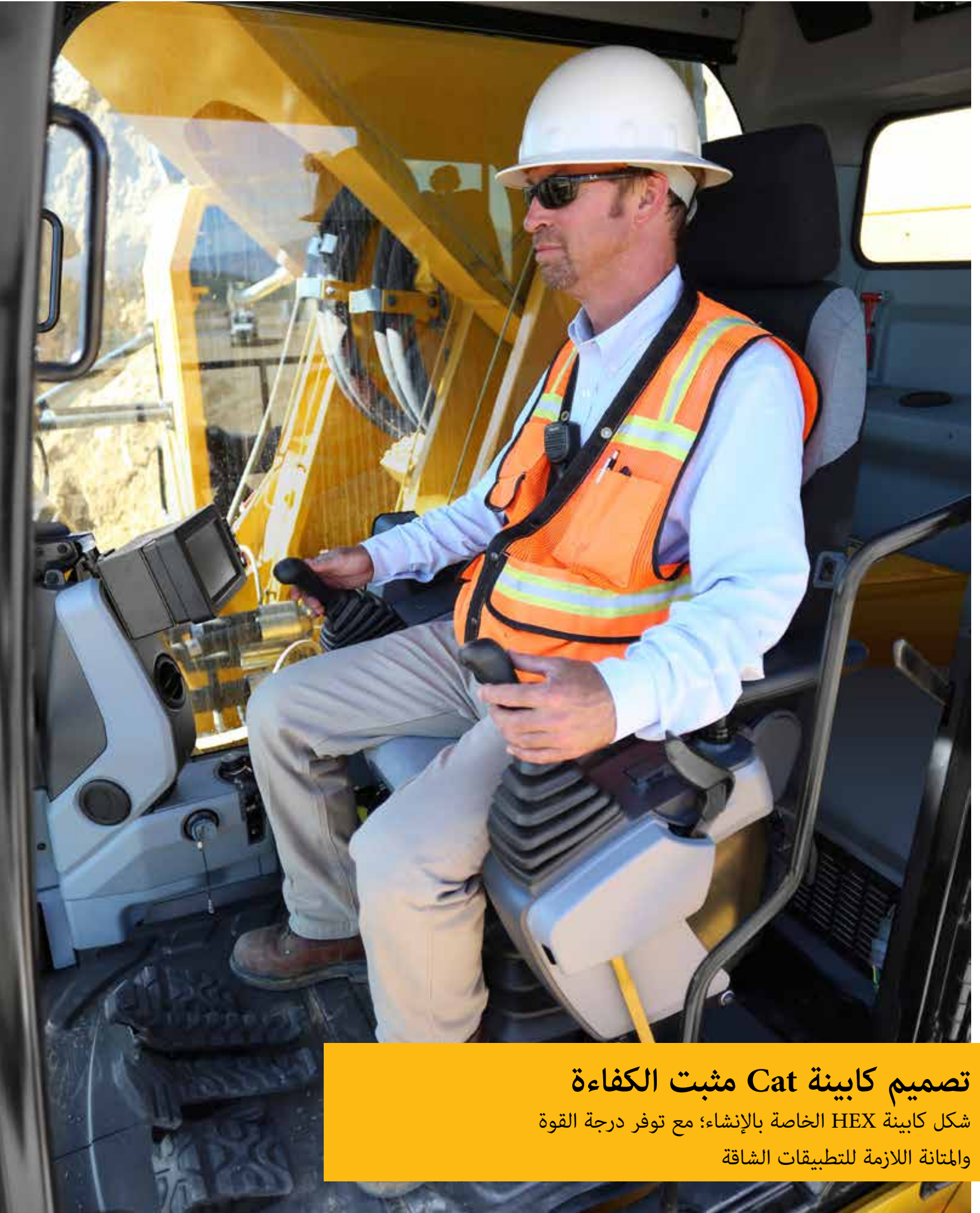
جرافة الفحم

إن جرافة الفحم الخاصة بالموديل 6015B تستخدم مجموعة التآكل المخصصة للخدمة العامة مع واقيات في المناطق الأهم، كما أن حجمها يناسب كثافة الفحم بشكل يضمن أعلى إنتاجية.



مواصفات الجرافة 6015B

أدوات التعشيق الأرضية (GET)	عدد الأطراف	مجموعة التآكل	الوزن		العرض		السعة		كثافة المواد		رقم القطعة	نوع الجرافة	الماكينة
			رطل	كجم	بوصة	مم	ياردة ³	م ³	رطل/ياردة ³	طن/م ³			
C70	4	الخدمة العامة	14081	6387	91,0	2306	10,0	7,4	2950	1,75	472-6080	الخدمة العامة	6015B
C70	5	الخدمة العامة	15677	7111	104,0	2632	11,0	8,6	2781	1,65	472-5966	الخدمة العامة	
C70	4	الخدمة الشاقة	14886	6752	93,0	2356	8,6	6,6	3034	1,80	472-6034	الخدمة الشاقة	
C70	5	الخدمة الشاقة	16596	7528	106,0	2682	10,6	8,1	3034	1,80	472-5947	الخدمة الشاقة	
C70	4	الخدمة الفائقة	17095	7754	85,0	2154	7,6	5,8	3034	1,80	458-3475	الخدمة الفائقة	
C70	5	الخدمة الفائقة	19039	8636	106,0	2682	9,7	7,4	3034	1,80	458-3407	الخدمة الفائقة	
K150	8	الخدمة العامة	16455	7464	120,0	3040	13,6	10,4	1685	1,00	472-6127	الفحم	



تصميم كابينة Cat مثبت الكفاءة

شكل كابينة HEX الخاصة بالإنشاء؛ مع توفر درجة القوة
والمتانة اللازمة للتطبيقات الشاقة

- أدوات تحكم مريحة مع إمكانية ضبط ارتفاع وحدة عصا التحكم، بشكل منفصل عن المقعد، حسب رغبة المشغل.
- تتوفر بالماكينة شاشة عرض ألوان جديدة تعمل باللمس مقاس سبع بوصات، والتي تسهل واجهة المشغل بشكل كبير للغاية.
- يتيح التنقل السهل مع النص المتوفر بلغات متعددة للمشغلين إمكانية تعديل بعض معلمات تشغيل الماكينة ومراقبة حالات الماكينة بلمسة من أصابعهم بالفعل.
- يحافظ نظام التحكم التلقائي بالكامل في الجو مع مكيف الهواء، والمسخن، ومزيل الصقيع على ثبات درجة الحرارة داخل الكابينة لضمان راحة التشغيل في أي ظرف من ظروف الجو.
- ويتم تركيب المنصة والحاوية الواقية للكابينة المضغوطة مزدوجة الجدار على رافع الكابينة باستخدام حوامل مرنة بهدف الحد من الضوضاء، والاهتزاز، وكرال المشغل.
- توفر أدوات التحكم الكهروهيدروليكية سريعة الاستجابة قدرة موثوقة ودقيقة على المناورة لضمان الإنتاجية العالية والحد من كلال المشغل.
- ولا توجد أية خطوط هيدروليكية في الكابينة لضمان بيئة عمل نظيفة وهادئة وخالية من الروائح داخل الكابينة.



تحسين إدراك المشغل بالظروف المحيطة بفضل

مستوى رؤية فائق من الكابينة

- توفر النوافذ الزجاجية الكبيرة العريضة رؤية ممتازة لما يدور حول الماكينة في جميع الاتجاهات.
- ويعمل الزجاج الأمامي القابل للسحب والمصنوع زجاج مصفح قياسي منطقة رؤية كبيرة.
- أما النافذة الأمامية السفلية، فيمكن من خلالها رؤية الجنائزير.
- كما توفر النافذة العلوية اليمنى الكبيرة من البولي كربونات رؤية جيدة عبر الماكينة.
- ويتم فتح نافذة الباب العلوية المصنوعة من الزجاج المقوى بشكل انزلاقي لضمان التهوية الممتازة.
- كما توفر النافذة العلوية من البولي كربونات رؤية علوية لا يعوقها شيء.
- مصابيح LED متعددة عالية الطاقة موضوعة في أماكن إستراتيجية لإضاءة منطقة الحفر في الليل إلى أقصى درجة (متوفرة اختياريًا في شكل LED).
- ماسحة للخدمة الشاقة تضمن مستوى جيدًا من الرؤية في الطقس العاصف.

زيادة يقظة المشغل وكفاءته إلى أقصى حد بفضل

مزايا الراحة المتقدمة

- بيئة الكابينة هادئة للغاية ومضغوطة بالكامل.
- يوفر مقعد التعليق القابل للضبط بالكامل مواضع ضبط للارتفاع والوزن، ودعامة للظهر، ومساند عريضة للذراع/المعصم، هذا بالإضافة إلى حزام أمان قابل لسحب لتوفير درجة كاملة من الراحة والدعم للمشغل.

تصميم موثوق ومثبت الكفاءة، حتى في أصعب

التطبيقات

ومع النسخة المعدلة من كابينة Cat HEX، نجحت كابينة الموديل 6015B بالفعل في تسجيل مئات الآلاف من الساعات في الحفر في التطبيقات الشاقة في جميع أنحاء العالم. ويمكنك التأكد من أن كابينة هذا الموديل سوف تفي باحتياجات تطبيقك، علاوة على توفير أقصى درجة من الراحة والسلامة للمشغلين.

تصميم الهيكل السفلي من Cat

مستويات فائقة للثبات، والقدرة على المناورة، وقدرة الرفع، وعمر المكونات



الجنائز المصممة خصيصًا للتطبيقات عالية التصادم وكثيرة السير، كالتعدين والتشييد الثقيل

يعمل تصميم الجنزير محكم الغلق والمشحم بنظام احتجاز المسمار الإيجابي (PPR) الفريد من Cat على مقاومة تحرك المسمار وتشقق الوصلة، الأمر الذي يضمن غلقًا موثوقًا وأطول عمر للجنزير.

- يقاوم الحركة الطرفية وتحرك الوصلة على المسمار.
- يتحكم بشكل كبير في حركة مانع التسرب مما ينتج عنه فترة أطول لمقاومة تآكل المسمار الداخلي/الجلية.
- يعمل على مقاومة الإجهاد وتشكل التصدعات من خلال وصلات الجنزير الأقوى المعاد تصميمها.
- وهذه هي نفس وصلات الجنزير المستخدمة على جرارات D11 الشهيرة من إنتاجنا، مما يؤكد الموثوقية والمتانة بدرجة أكبر في التطبيقات الشاقة والقاسية والظروف كثيرة السير.

تحسن مقاومة مكونات الهيكل السفلي للتآكل

- تأكل وحدة التباطؤ المنزلقة بشكل متساوٍ والعمر الطويل للمكونات ناتج عن استخدام أنبوب الدفع الطافي.
- نظام تشغيل قليل التآكل لأنه مصلد بالحث الكهربائي وبسبب المقدار الكبير من أسنان العجلات المسننة.
- وتتوفر وقاءات الجنزير الكاملة بشكل اختياري لتوفير حماية أكبر للبكرات السفلية.

إمكانية خدمة ممتازة

- تصميم نظام شد الجنزير التلقائي بسيط ولا يحتاج للضبط اليدوي.
- ومن السهل خدمة جنائز PPR مع وصلة رئيسية. ويتيح ذلك سهولة فك وتركيب الهيكل السفلي.

أداء زاحف جدير بالثقة

- يحدّ من التآكل غير الضروري ويساعد في شد الجنزير بشكل أسهل من خلال ثلاث بكرات حامل.
- توجيه استثنائي للجنزير عبر موجّهات الجنزير القياسية بطول الزاحف بالكامل.
- تم حماية مواطر السير وصناديق التروس بشكل جيد باستخدام أغطية متينة من الفولاذ، مع توفر أبواب خدمة متكاملة لضمان سهولة الوصول لإجراء الخدمة.



الهيكل القوية

متانة مؤكدة يمكنك الاعتماد عليها

ثبات أكثر موثوقية للتأرجح وعمر أطول للمكونات نظراً لأنه يعمل على توفير درجة ثبات فائقة، وإطالة عمر المكونات، وتحسين وقت تشغيل الماكينة في النهاية، يتضمن نظام التأرجح الخاصة بنا حمل بكرة متقاطعة فريداً من نوعه مع تروس داخلية محكمة السد، ومتصلة بنظام تشغيل تلقائي.

ويتم توفير درجة فائقة من القوة والمتانة الهيكلية من خلال تركيب محمل التأرجح في هيكل المجراف 6015B مباشرة، مما يحد من اللحامات الطوقية.

لضمان توفير الحماية من تآكل السطح، مع الحفاظ في الوقت ذاته على الصلابة الهيكلية في هيكل المحمل الرئيسي، تم صنع حلقات محمل التأرجح بالمجراف 6015B من فولاد معالج حرارياً بشكل خاص، كم تم تصليد مجاري المحمل بالحث.

هيكل تم اختبارها والتحقق من صلاحيتها بالكامل

تم اختبار جميع هيكل المجراف 6015B والتحقق من صلاحيتها بالكامل في أراضي الاختبار المتطورة بمدينة توكسون، بولاية أريزونا (الولايات المتحدة الأمريكية).

تتميز الوصلة الأمامية المتينة بالقوة والصلابة، وفي نفس الوقت تتسم بخفتها الكافية لتحقيق أوقات دورات سريعة

تم تصنيع ذراع الرافعة والذراع في المجراف 6015B من الفولاذ شديد الصلابة، والمصبوبات القوية، المتصلة والمحركة من الضغط حرارياً لإطالة عمر الهيكل إلى أقصى حد، ومقاومة تأثير الصدمات والتآكل في ظروف الحفر الصعبة.

- يوفر التصميم صندوقي المقطع درجة لا مثيل لها من الصلابة والقوة.
- تعمل الهياكل المحركة من الضغط حرارياً على الحد من الضغط المتبقي لضمان عمر أطول للهيكل.
- وتستخدم المصبوبات المعالجة حرارياً في منطقة قدم ذراع الرافعة للتعامل مع حمولات ذراع الرافعة عالية القوة.
- كما تضيف المصبوبات المخصصة للخدمة الشاقة في المناطق عالية التحميل درجة فائقة من القوة والمتانة.

هيكل كبيرة وقوية تم تصميمها وتصنيعها لتحمل أصعب ظروف الحفر

لإطالة فترة الخدمة وضمان استمرارية إنتاج المجراف 6015B، تم تصميم الهياكل لضمان المتانة والاعتمادية. ويتم تحقيق أداء أعلى في ظروف التعدين القاسية التي تواجهها يومياً مجموعة منتقاة من الفولاذ شديد الصلابة، والمصبوبات القوية، المتصلة والمحركة من الضغط حرارياً لإنشاء حاوية واقية خارجية جديدة بالثقة.

- مصنوعة من الفولاذ شديد الصلابة لتحقيق المتانة.
- لحامات أرضية بارزة كاملة الاختراق عند الوصلات الرئيسية.
- تضمن فحوصات MT، و UT، والأشعة السينية للحامات معينة الجودة الفائقة.



تقنيات كفاءة استهلاك الوقود تكلفة وقود أقل؛ تكلفة ملكية إجمالية أقل

كفاءة رائدة في استهلاك الوقود عبر تقنيات إدارة القدرة الفريدة من Cat

تحافظ تقنيات التحكم في المحرك المتكاملة الخاصة بـ Cat على تشغيل المحرك بالسرعة المقدرة أو بسرعة قريبة منها وذلك لتحقيق التوازن المثالي بين القدرة وكفاءة استهلاك الوقود. وتحول هذه التقنية دون حدوث انخفاضات كبيرة في سرعة المحرك، متبوعة بسرعات مفرطة، وهو ما يُلاحظ عادة في المعدات الأقدم. وينتج عن ذلك المزايا والفوائد التالية:

- تقدير متطلبات الوقود، على أساس سرعة المحرك وعزم الدوران، وعزم الدوران المطلوب للماكينة، على أساس التحميل الهيدروليكي (المضخات والمروحة). ومن شأن هذه التقنية أن تضمن تنظيم عمل المحرك بشكل أسرع وأكثر اتساقًا عن طريق منع السحب، الذي يقلل بدوره من استهلاك الوقود.
- تقليل خرج المضخات الهيدروليكية لمنع سحب المحرك، على أساس عزم الدوران المتوفر للمحرك، وسرعة المحرك المطلوبة، وسرعة المحرك الفعلية، والتحميل الهيدروليكي المقدّر. كما توفر هذه التقنية القدرة لوظائف الماكينة التي تحتاج إليها لنقل المواد بشكل أسرع وأكثر كفاءة.



نظام تآرجح مغلق الحلقة

تحميل المزيد من المواد، بتكلفة أقل من خلال إمكانية استرداد الطاقة

كفاءة أعلى من خلال استرداد الطاقة

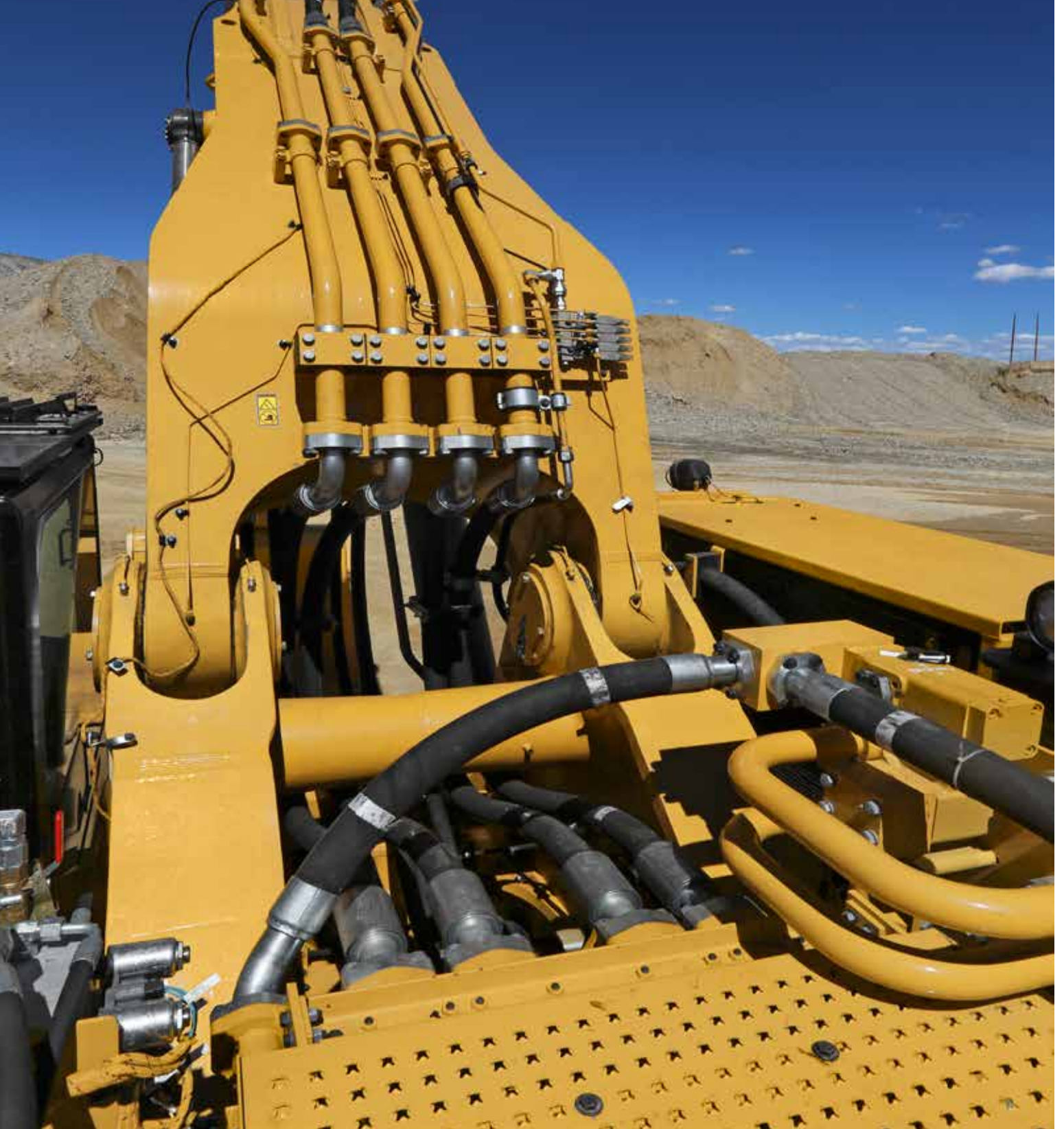
يتم إرجاع الطاقة الحركية الملتقطة خلال حركة التآرجح إلى النظام أثناء خفض السرعة، الأمر الذي يوفر مزيداً من القدرة لدفع المضخات الرئيسية والإضافية. ويتم توفير الطاقة أثناء خفض السرعة نظراً لحدوث الفرملة بشكل هيدروليكي من خلال أدوات التحكم في إزاحة المضخات، وذلك على عكس تدفق الخنق من خلال صمامات الفرملة كما في أنظمة التآرجح مفتوحة الدائرة.

توفير الطاقة أثناء خفض السرعة

ويتم توفير الطاقة أثناء التآرجح من خلال التحكم في السرعة، الأمر الذي يضمن استخدام أقل قدر ممكن من تدفق الزيت اللازم في أي وقت معين، وتوفير التسارع وخفض السرعة بشكل سلس لتحقيق دورات سريعة.

النظام الهيدروليكي الفعال

أداء يتسم بالكفاءة والفاعلية بفضل نظام موثوق، ونظيف، وسريع الاستجابة





توفير الوقود نتيجة الكفاءة في استهلاك الطاقة والتي تعد الأفضل في فئتها

يتم استخدام المضخة الهيدروليكية بمزيد من الكفاءة، مع الحد من فقدان الطاقة، والزيادة في توفير استهلاك الوقود بفضل تقنية التوزيع النسبي التلقائي للتدفق المبتكرة.

- كما تحقق توفير إضافي في استهلاك الوقود نتيجة استخدام ميزة طفو ذراع الرافعة، التي تقوم باسترجاع زيت ذراع الرافعة لضمان انخفاض الحاجة إلى المحرك وتحسين كفاءة استهلاك الطاقة.

تعمل تقنية تعويض الضغط النسبي حسب الأولوية (PPPC) من Cat على ضمان تشغيل يتسم بالسلاسة، والكفاءة، وإمكانية التحكم. وتضمن هذه التقنية أن يتم التدفق بشكل تناسبي حسب المتطلبات، ولذلك فإن الوظائف الفردية - ذراع الرافعة، والذراع، والجرافة - يتم تحديدها أولوياتها تلقائيًا أثناء العمليات المتزامنة.

وتتحقق الكفاءة الهيدروليكية القصوى عبر نظام التدفق حسب الطلب، الذي يتضمن تصميمه أربع مضخات، ثلاثة منها مخصصة للمعدة والسير، والرابعة مخصصة للتأرجح. ويعمل تعويض الضغط والتدفق على توفير مقدار التدفق المطلوب فقط وذلك للحد من تراكم الحرارة وتآكل المكونات.

نظافة ملائمة للزيت لتحقيق أداء يمكن الاعتماد عليه للنظام الهيدروليكي

لقد تم تحسين النظام الهيدروليكي لتحقيق أعلى أداء وموثوقية، حيث يشتمل على نظام فلتر ذي تصميم جديد.

- تتوفر الماكينة مزودة بنظام فلتر قياسي للزيت عالي الضغط، والزيوت العائد.
- توفر حلقة الفلتر المنفصلة عملية فلتر دائمة وتنظيف الزيت على الوجه الأمثل في جميع الأوقات، لدعم النظام الهيدروليكي.

تبريد الزيت بكفاءة

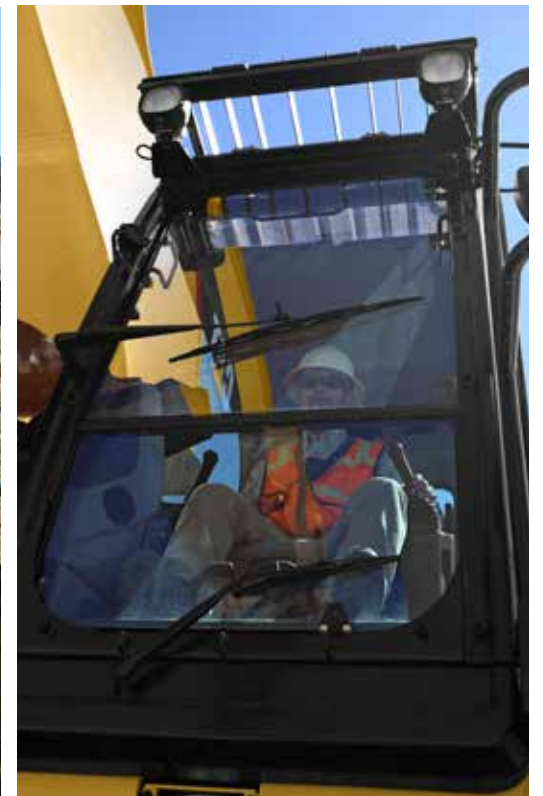
لزيادة الكفاءة الهيدروليكية لأقصى الحدود، يعمل نظام تبريد الزيت الخاص بنا دون الاعتماد على تبريد المحرك، ومن ثم يقوم بتوفير التبريد عند الطلب.

تعمل المروحة متغيرة السرعة التي يتم التحكم في درجة حرارتها على توفير التبريد عند الطلب للحفاظ على درجة الحرارة المثلى للسائل الهيدروليكي، وهذا بدوره يسفر عن زيادة توفير الوقود.



تحسينات السلامة

تصميم يراعي سلامتكم كأولوية مطلقة



الوصول إلى الماكينة

- يعمل الممر العريض المصنوع من لوحات المداس المشكّلة بالبتق على توفير وصول أكثر أماناً لإجراء الخدمة إلى كامل عرض الماكينة، بما في ذلك المكونات الهيدروليكية، وأبواب خدمة المحرك، وغرفة المضخة/المحرك.
- يمكن الخروج بأمان من الماكينة عبر ممرات واسعة مانعة للانزلاق، وتغييرات محدودة لارتفاع الممر (رفع/خفض الدرج)، مع الحد من مخاطر التعثر إلى أدنى درجة.
- توفر الدرجات والمقابض الحديدية لكل من المشغل وأفراد الصيانة ثلاث نقاط تلامس في كل الأوقات.
- تم تسهيل الخروج سريعاً من الماكينة في حالة الطوارئ من خلال ثلاثة مخارج.
- سلم صعود اختياري بزاوية 45 درجة.
- القدرة على خفض سلم الصعود من مستوى الأرض في حالات الطوارئ.

إخماد الحرائق وتجنب الحروق

- هناك حاجز يفصل غرفة المضخة عن غرفة المحرك لضمان احتواء الزيوت الهيدروليكية بشكل أكثر أماناً.
- وقاية محسّنة للأسلاك والخراطيم لزيادة درجة السلامة.

من خلال مشاركة التزامك بالسلامة وانطلاقاً من التزامنا بعدم التسبب في أي أذى على الإطلاق، نعمل دون تعب لتصميم الماكينات الأكثر أماناً لحماية أصولك الأعلى أهمية؛ ألا وهي موظفيك.

تتضمن بعض أمثلة المزايا المعززة للسلامة والتي يتسم بها مجراف التعدين الهيدروليكي Cat 6015B، ما يلي:

بيئة المشغل

- تحسين إدراك المشغل بالظروف المحيطة، وتحريك الماكينة وتحميل الشاحنات بأمان بفضل مستوى رؤية فائق من الكابينة والمرايا الكبيرة الموجودة في أماكن مناسبة.
- نقاط خروج متعددة لضمان الخروج الآمن إلى جانب الماكينة أو مقدمتها.
- الكابينة مزوّدة بمطرقة للطوارئ للمساعدة في الخروج سريعاً وإمكانية للوصول إلى سلم الطوارئ.
- مصابيح LED متعددة موضوعة في أماكن مثالية لضمان الرؤية الفائقة أثناء العمل في الليل.
- كابينة مزوّدة بهيكل حماية من الانقلاب (ROPS) معتمد وزجاج أمامي مقوى.
- المكان المريح لمقبض باب الكابينة لمنع الانحناء لأسفل ومخاطر الإصابة عند الدخول إلى الكابينة.

النظام الكهربائي

- تم تسهيل أعمال الصيانة الكهربائية الآمنة من خلال مفتاح فصل البطارية.

مفاتيح الإغلاق في حالة الطوارئ

- يتيح الوصول من مستوى الأرض إلى كل من المحرك، وغرفة المضخة، والكابينة إمكانية الإغلاق السريع في الحالات الطارئة.



الحلول التقنية من Cat

يطوّر موقع العمل الخاص بك لضمان مستويات أعلى من السلامة والإنتاجية



Asset ID	Asset Name	Location	Status	Operator	Hours	Usage
1000000001	Excavator	Site 1	Active	John Doe	100	High
1000000002	Excavator	Site 2	Active	Jane Smith	150	High
1000000003	Excavator	Site 3	Active	Mike Johnson	200	High
1000000004	Excavator	Site 4	Active	Sarah Lee	120	High
1000000005	Excavator	Site 5	Active	David Kim	180	High

نساعدك على تعزيز السلامة والإنتاجية من خلال التقنية

في سعينا نحو تعزيز إنتاجية المجراف الهيدروليكي 6015B وربحيته، نوفر لك حاليًا حلول MineStar™، وProduct Link، وVIMS™، وLink™ من Cat للوفاء للاحتياجات الخاصة لموقع العمل لديك.

Cat Product Link

- تجنب التخمين في عمليات إدارة الأصول بفضل إمكانيات المراقبة عن بُعد باستخدام Product Link.
- الوصول عن بُعد إلى المعلومات من خلال واجهة VisionLink® سهلة الاستخدام.
- يمكنك زيادة وقت التشغيل لأقصى حد عن طريق البقاء على اطلاع بأحدث المعلومات حول أنظمة الماكينة والأكواد التشخيصية.
- تتبع حالة الماكينة من خلال ملخصات عن الاستخدام، واستهلاك الوقود، والحمولة الصافية (عند استخدامها مع الشاشة المجهزة بذلك).
- ابقى على اطلاع بمعلومات عن موقع الماكينة، وعدد ساعات عداد الخدمة، وحالة إعداد التقارير.

نظام إدارة المعلومات الحيوية (VIMS)

- اتصل مباشرة بالماكينة حتى يمكنك الوصول إلى مجموعة كبيرة من معلومات المستشعرات والبيانات المحسنة عن الماكينة.
- تسجيل بيانات تفصيلية عن معلمات الماكينة والأكواد التشخيصية.
- تتبع معلومات مستشعرات الماكينة مع تحليلات للاتجاهات ومخططات لمراقبة حالة الماكينة.





• Terrain

تتمكّن مجموعة Terrain (الأرض) من الإدارة بدقة عالية لعمليات الحفر، والسحب، والتسوية، والتحميل من خلال استخدام تقنية التوجيه. فهي تزيد من إنتاجية الماكينة، كما أنها توفر لك ملاحظات فورية لضمان تحسين الكفاءة.

• Detect

تعرّز مجموعة Detect (الاكتشاف) من انتباه مشغلي المعدات لزيادة السلامة في مواقع العمل، وذلك باستخدام مجموعة من الرادارات، وشاشة عرض داخل الكابينة، وكاميرات متعددة. يرجى مراجعة الوكيل المحلي للحصول على مزيد من المعلومات حول نظام MineStar للمجراف 6015B.

إن المجراف Cat 6015B "مجهز لتكيب نظام MineStar"، ويتميز بالقدرة على استخدام أربع مجموعات من إمكانيات نظام Cat MineStar System؛ تمثل مجموعة Health (الحالة) خيارًا متكاملًا تمامًا، في حين أن مجموعة Fleet، وTerrain المخصصة للتحميل، وDetect هي خيارات تجديد.

• Health

توفر مجموعة Health (الحالة) بيانات مهمة حول حالة الماكينة وتشغيلها اعتمادًا على الأحداث، لأسطول معدّاتك بأكمله. وهي تتضمن إمكانيات شاملة لمراقبة حالة المعدات والأصول من خلال مجموعة كبيرة من أدوات التشخيص، والتحليل، والتقارير.

• Fleet

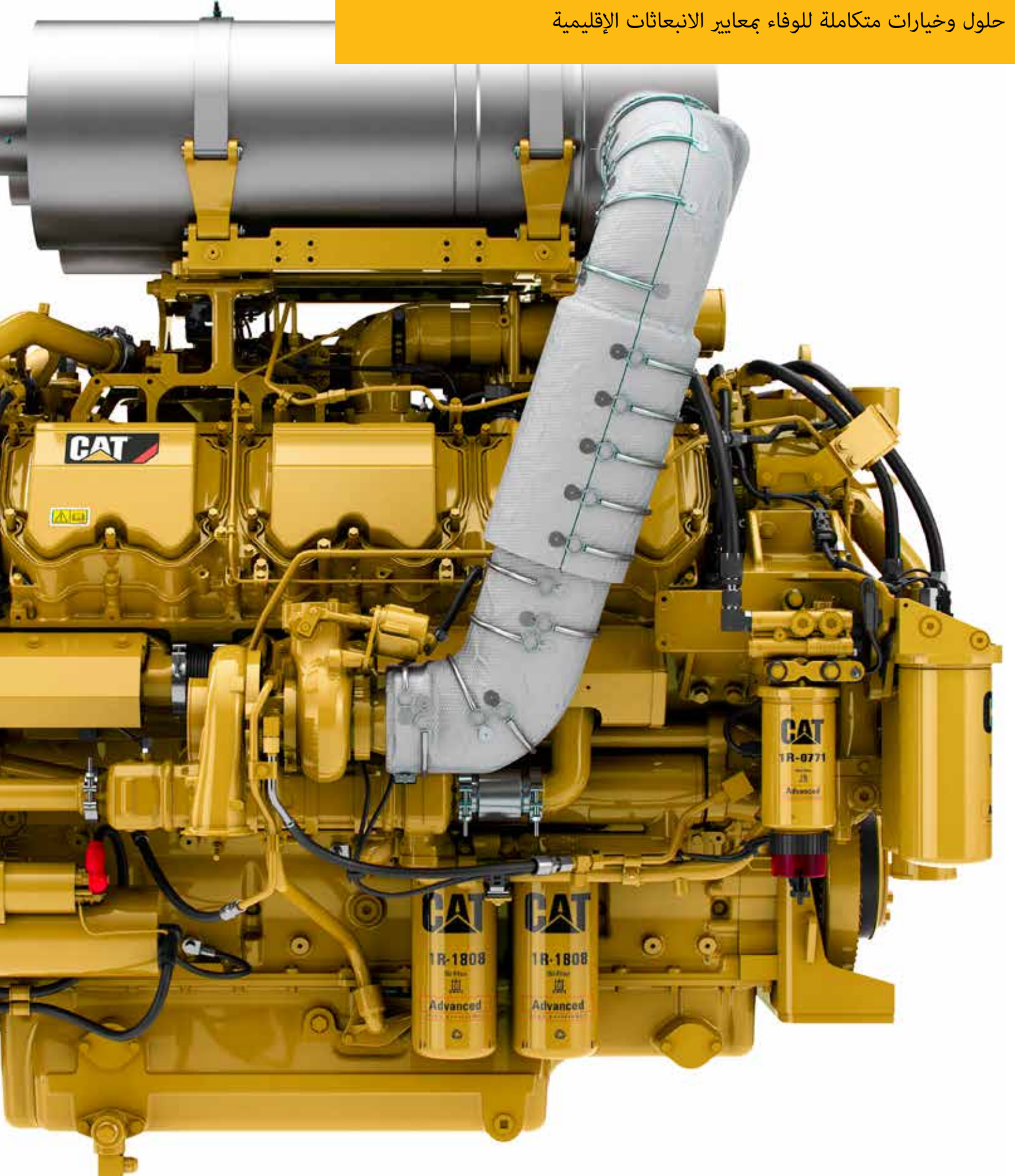
توفر مجموعة Fleet (أسطول المعدات) إمكانية تتبع الماكينات، وتكليفها بالمهام، وإدارة إنتاجيتها في الوقت الحقيقي، الأمر الذي يمنحك نظرة شاملة لكل عمليات أصولك من أي مكان في العالم.

نظام Cat MineStar System

لمساعدتك على تحقيق أهدافك المتمثلة في تعزيز السلامة في موقع المنجم، وتحسين الكفاءة، وتقليل تكاليف التشغيل، وزيادة الربحية، يقدم لك نظام Cat MineStar System المجموعة الأكثر شمولية من منتجات التعدين التقنية على مستوى الصناعة. وهي تتكون من عدد من مجموعات الإمكانيات القابلة للضبط - Terrain، Fleet، Detect وHealth، Command - التي تتيح لك تهيئة النظام ليلتئم احتياجات موقع المنجم. ويساعدك نظام Cat MineStar System على إدارة كل شيء بدءًا من تتبع المواد إلى الإدارة الفورية المتطورة لأسطول المعدات، وأنظمة متابعة حالة الماكينة، والمعدات المستقلة، والمزيد.

تقنية الانبعاثات

حلول وخيارات متكاملة للوفاء بمعايير الانبعاثات الإقليمية



خيار المحرك المتوافق مع معايير المستوى 4 النهائي للتشغيل في أمريكا الشمالية

يفي المحرك C27 ACERT الموجود في المجراف الهيدروليكي 6015B بمعايير الانبعاثات من المستوى 4 النهائي، ويمكنك الاعتماد عليه للعمل في تطبيقات الإنشاءات، والمحاجر/ تجميع الركام، والتعدين الشاقة على نحو يتسم بالإنتاجية والتوفير. فهو يوفر القدرة وعزم الدوران اللازمين لضمان أعلى أداء ودورات سريعة.

يفي الموديل 6015B بمعايير الانبعاثات من المستوى 4 النهائي في الولايات المتحدة وكندا من خلال ما يلي:

- يقوم نظام تقليل أكسيد النيتروجين من Cat بالتقاط كمية صغيرة من غاز العادم وتبريدها، ثم توجيهها إلى غرفة الاحتراق حيث تقوم بخفض درجات حرارة الاحتراق وتقليل انبعاثات أكسيد النيتروجين.
- حافظ أكسدة الديزل (DOC) - يستخدم عملية كيميائية تُعرف باسم الأكسدة لتهيئة غازات العادم من أجل الإيفاء بمعايير الانبعاثات.
- يوفر نظام الوقود MEUI-C كفاءة أعلى لاستهلاك الوقود مع تقليل انبعاثات أكسيد النيتروجين بشكل إضافي.
- يلزم استخدام وقود الديزل ذي نسبة الكبريت المنخفضة للغاية (ULSD) والزيوت منخفضة الرماد. سائل عادم الديزل غير مطلوب.



تتوفر خيارات المحرك المكافئة للمستوى 1 أو المستوى 2 للتشغيل في البلدان التي بها معايير انبعاثات أقل تنظيمًا

يتوفر ترتيبان للمحرك للأسواق خارج الولايات المتحدة وكندا؛ العرض المعتمد من المعايير الصينية من المرحلة NR III والمكافئ للمستوى 2، وكذلك عرض استهلاك الوقود المحسن المكافئ للمستوى 1.





الاستدامة معايير أعلى لغدٍ أفضل

منع الصوت

يؤدي انخفاض مستويات الصوت عند المشغل والمشاهدين إلى تقليل التأثير على المجتمعات التي تعمل بها الماكينة 6015B.

وتوفر كابينة الموديل 6015B بيئة عمل مريحة وهادئة للمشغل.

التجديدات

يمكنك خفض استهلاك الطاقة والمواد بفضل تصميم الماكينة الذي يسهل عملية التجديد.

الخدمة

تضمن نقاط تعبئة السوائل التي يمكن الوصول إليها من مستوى الأرض تزويد سوائل الماكينة بسرعة، وسهولة، وأمان.

إن تلبية احتياجات اليوم دون التضحية باحتياجات الغد هو هدف كل ماكينات Cat. وقد تم تأكيد التزامنا بمساعدتك على العمل على نحو يتسم بالسلامة والاستدامة من خلال تصميم مجراف التعدين الهيدروليكي 6015B.

يوفر الموديل 6015B عددًا من المزايا والفوائد المستدامة:

الانبعاثات

يتوفر الموديل 6015B بالمحرك C27 ACERT الذي يفي بمعايير الانبعاثات من المستوى 4 النهائي مما يتعلق بخفض الانبعاثات في أسواق أمريكا الشمالية.

يحافظ التنظيم متساوي الزمن المستخدم في الموديل 6015B على تشغيل المحرك بالسرعة المثالية في كل تطبيقات الطرق. ويعني ذلك احتراق وقود أقل. خيار رائع للبيئة وصافي الأرباح.

تقلل أداة التحكم التلقائي في سرعة المحرك عدد الدورات في الدقيقة للمحرك وذلك عندما لا تعمل الماكينة لفترة من الوقت، الأمر الذي يقلل ضوضاء المحرك والانبعاثات فضلاً عن توفير الوقود.



دعم الوكلاء المستمر

نفس درجة الاستجابة والخبرة التي تحصل عليها وتوقعها في كل معدات Cat

دعم متواصل طوال فترة عمر المجراف 6015B

يتسق مع أية قطعة من معدات Cat، فقد تم تصميم المجراف 6015B وتصنيعه ليحقق الحد الأقصى من الإنتاجية، والقدرات، والاقتصاد في التشغيل طوال فترة خدمته. لمساعدتك في تحقيق هذه المستويات من الأداء من المجراف 6015B، يقدم وكلاء Cat مجموعة كبيرة من خطط الخدمة التي تزيد من وقت التشغيل ومن العائد على الاستثمار إلى أقصى حد، وهي تشمل:

- برامج الصيانة الوقائية.
- البرامج التشخيصية، مثل أخذ عينات الزيت المجدولة والتحليل الفني.
- خيارات التجديد وإعادة التصنيع.
- اتفاقيات دعم العملاء.

وعلى الرغم من تصميم المجراف 6015B بطريقة تجعله سهل التشغيل، يستطيع وكيل Cat المحلي ترتيب برامج تدريب تساعد مشغليهم على التحسين من إنتاجيتهم، وزيادة وقت التشغيل، وخفض تكاليف التشغيل، وتعزيز السلامة.

لا أحد على دراية بالمجراف 6015B مثلهم

الغالبية العظمى من وكلاء Cat في جميع أنحاء العالم قد دعمت مجموعة المجراف الهيدروليكية الخاصة بنا لأكثر من عقد من الزمن، لذا فهم مجهزون على نحو فريد لتحسين أداء المجراف 6015B بفضل خبرتهم التي لا نظير لها فيما يتعلق بمجراف Cat الهيدروليكية. وهذه الخبرة تشمل الفهم العميق لكيفية استعمال المجراف 6015B والاستفادة منه على الوجه الأمثل في جميع أنواع التطبيقات، فهم يضعون في اعتبارهم العوامل الخاصة بموقع العمل لديك لمساعدتك في خفض تكاليف التشغيل والصيانة.

تتوفر قطع الغيار عند الحاجة

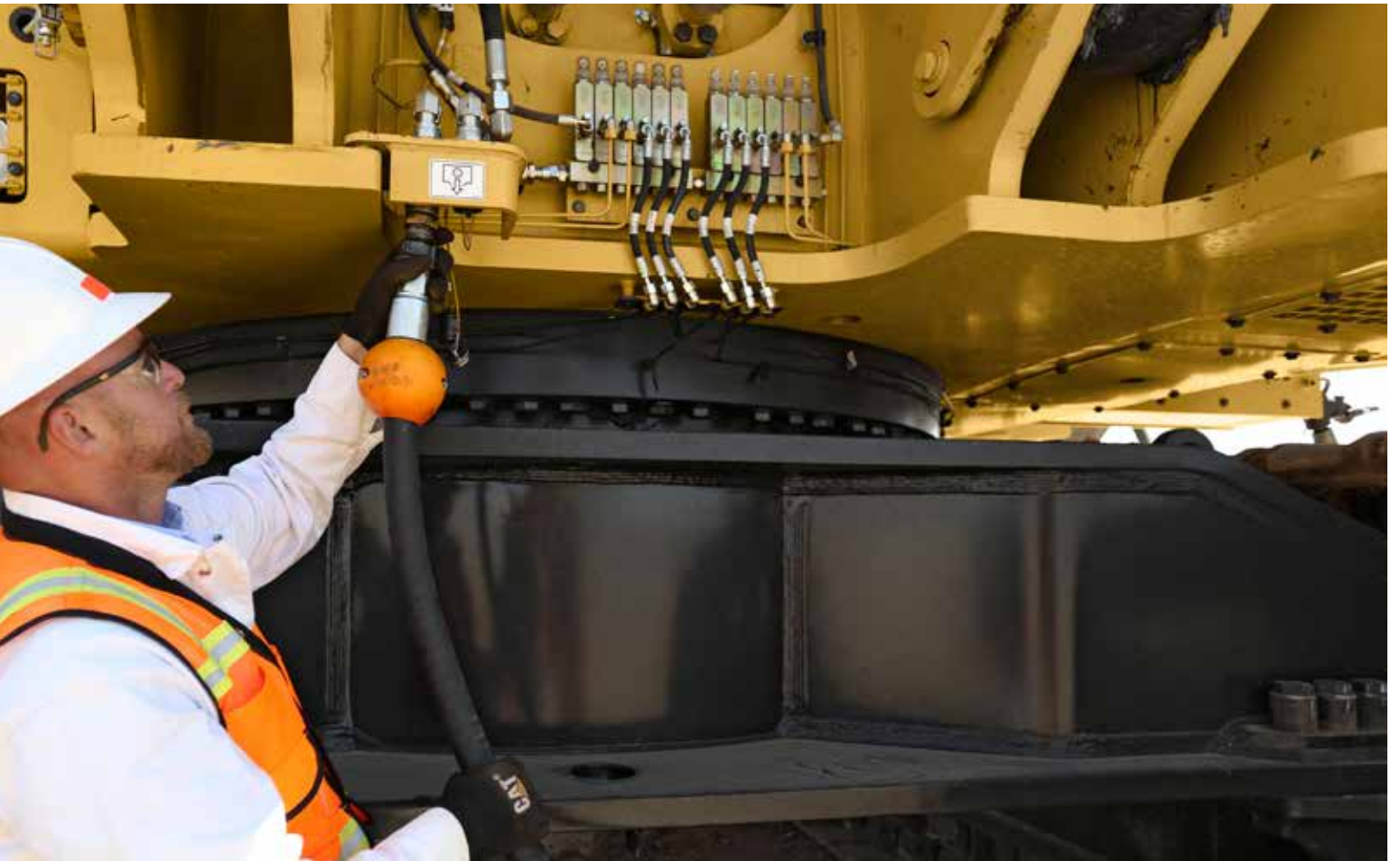
تم تسهيل تسليم قطع غيار 6015B من وكيل Cat المحلي من خلال الاستخدام الأمثل لمكونات Cat، وأرقام القطع المدمجة، وتخزين قطع الغيار في مخازن Caterpillar المحلية. يتم دعم المجراف 6015B على مدار 24 ساعة في اليوم، طوال أيام الأسبوع، عبر شبكة عالمية تتكون من منشآت لتوزيع قطع الغيار، ومراكز خدمات الوكلاء، ومنشآت التدريب الفني، وذلك من أجل الحفاظ على استمرارية عمل المجراف بأعلى مستويات الأداء.

مصدر واحد لجميع مستلزمات الخدمة والصيانة

وبفضل استخدام مكونات Cat في كل مكان، يمكنك الاطمئنان إلى أن وكيل Cat المحلي هو المصدر الوحيد الأكثر دراية وثقة فيما يخص مستلزمات خدمة المجراف 6015B وصيانته. يحظى فنيو الخدمة لدى وكلاء Cat بالمعرفة، والخبرة، والتدريب، والأدوات الفريدة اللازمة لتقديم الدعم الكامل الخاص بالمجراف الهيدروليكي 6015B، بغض النظر عن احتياجاتك أو موقعك.

إمكانية الخدمة

سهولة الخدمة لزيادة وقت التشغيل



تم تصميم هذا الموديل لتوفير الأمان والسهولة في إمكانية الخدمة والوصول إلى المكونات، مما يضمن وقت تشغيل أعلى وزيادة الإنتاجية.

أماكن خدمة يسهل الوصول إليها

- إذ يمكن الوصول بمنتهى السهولة إلى أماكن الخدمة من الممرات أو عند مستوى الأرض، الأمر الذي يتيح إكمال عمليات الصيانة الدورية المهمة على نحو يتسم بالسرعة والأمان والكفاءة.
- كما تضيئ نقاط التشحيم المركزية سهولة على عملية الخدمة في الأماكن التي يصعب الوصول إليها.
- توفر كل من غرفة المحرك وغرفة المضخة القائمتان إمكانية الوصول السهل لإجراء الخدمة في المحرك والمضخات.
- توفر منصات الخدمة اليمنى واليسرى ذات الحاجر المفتوح إمكانية وصول إلى الكابينة، وممر العبور، وأبواب خدمة المحرك، وغرفة المضخة/المحرك، ولذلك لضمان إجراء الخدمة بطريقة سهلة وآمنة.
- أبواب الوصول تفتح للخارج لتسهيل عملية الفحص.
- توفر أبواب الخدمة الكبيرة مساحة رحبية لإجراء الفحص والخدمة.
- يحيط الدرابزين بكل الممرات ومنصات الخدمة للوصول لإجراء الخدمة بشكل موثوق وأمن.
- نظام التعبئة السريعة للوقود عند مستوى الأرض، وغطاء فتحة التعبئة العادية أعلى الخزان.
- تعمل فلاتر الوقود وأنظمة الزيوت الدوارة على تقليل وقت التغيير، كما تضمن نظافة موانع التسرب وإحكام إغلاقها.

إضاءة قوية لتسهيل عمليات الصيانة في الليل

- إضاءة غرفة المحرك وغرفة المضخة.
- يوفر المصباح الاختياري لإضاءة السلم، مع توفر مفتاح للوصول إليه من مستوى الأرض، إضاءة جيدة عند الدخول والخروج لضمان سلامة أفراد الصيانة.
- كما توفر مصابيح العمل الاختيارية الإضافية درجة إضاءة ممتازة أثناء الصعود، والخدمة، وفي مناطق العمل في الليل.

سهولة الصيانة الوقائية

- تظهر مقاييس رؤية السوائل للرادياتير، والمكونات الهيدروليكية، والوقود، ومجموعات إدارة التآرجح من مركز الماكينة لسهولة إجراء فحوصات السوائل اليومية.
- توفر منافذ أخذ عينات الزيت المجدولة (S.O.SSM) لزيوت المحرك والنظام الهيدروليكي وسيلة سريعة ومريحة للحصول على عينات السوائل غير الملوثة لتحسين التحليل والموثوقية.
- ويسمح فحص مستوى السوائل المبدئي بمراقبة مستويات السوائل في شاشة الكابينة الرئيسية، قبل التشغيل.
- ويقوم برنامج الصيانة الوقائية بتتبع الوقت حتى الفاصل الزمني للخدمة التالية، ويمكنه اختيارياً التنبيه بموعد الخدمة المستحقة قريباً، أو التي فات موعدها.
- وتوفر منافذ الضغط الهيدروليكي، الموجودة في كل مكان مطلوب تقريباً، وصولاً سريعاً وسهلاً لاختبار الضغط الهيدروليكي أو ضبطه.
- كما توفر ميزة التشحيم التلقائي إمكانية التشحيم التلقائي عند دورات محددة مسبقاً لضمان خدمة لا تتطلب الصيانة.
- ويتيح مسدس بكرة التشحيم القياسي إمكانية التشحيم عن بُعد لوصلة الجرافة الأمامية من مستوى الأرض مرة في كل وردية. ولا توجد أي خطوط تشحيم تلقائي حساسة على مؤخرة الجرافة أو الوصلة تكون عرضة للتلف.

التجميع السريع والنقل الفعال

- إن التصميم المعياري يضيء سهولة وسرعة على عمليات التجميع والفك من أجل نقل الماكينة.
- كما يتيح الشحن المعياري نقل الماكينة من موقع إلى آخر بشكل سريع وموفر للتكاليف.
- ويمكن نقل الهيكل الفائق كوحدة واحدة، بينما يكون المحرك جاهزاً للتشغيل.
- ولا يتطلب ذلك سوى تجميع إطارات بكرات الجنزير، والملحق (ذراع الرافعة، والذراع، والجرافة)، وثقل الموازنة، علاوة على توصيل الخراطيم الهيدروليكية.



مجموعة الإدارة		
سرعة السير (مرحلتان):		
المرحلة الأولى (الحد الأقصى)	2,3 كم/ساعة	1,4 ميل في الساعة
المرحلة الثانية (الحد الأقصى)	3,3 كم/ساعة	2,1 ميل في الساعة
الحد الأقصى لقوة سحب قضيب الجر (أمامية)	858 كيلونيوتن	192886 رطلاً من القوة
الحد الأقصى لقوة سحب قضيب الجر (خلفية)	983 كيلونيوتن	220987 رطلاً من القوة
إمكانية الصعود على المنحدرات لمجموعات إدارة السير	حوالي 42%	
شد الجنزير الهيدروليكي	مع مركم	

ساعات إعادة التعبئة للخدمة		
خزان الوقود	1700 لتر	449 جالوناً
نظام التبريد	165 لترًا	44 جالوناً
زيت المحرك	87 لترًا	23 جالوناً
مجموعة إدارة التآرجح	9 لترات	2,4 جالون
النظام الهيدروليكي (متضمنًا الخزان)	1752 لترًا	463 جالوناً
الخزان الهيدروليكي	956 لترًا	253 جالوناً
خزان التشحيم	68 لترًا	18 جالوناً

النظام الكهربائي	
جهد النظام	24 فولت
البطاريات	4 × 200 أمبير في الساعة (12 فولت لكل واحدة)
تقدير مولد التيار المتردد	150 أمبير (24 فولت)

- مفتاح الإيقاف في حالة الطوارئ داخل الكابينة، ووحدة المحرك، وغرفة المضخة، وعلى محطة الخدمة بحيث يمكن الوصول إليه من مستوى الأرض
- الأضواء المحيطة
- أربعة (4) مصابيح على الملحق
- خمسة (5) مصابيح للمقدمة
- مصباحان (2) للجانب الأيسر
- مصباح واحد (1) للجانب الأيمن
- مصباحان (2) للطرف الخلفي
- مصباح واحد (1) لسطح الماكينة/الخدمة
- مصباح تحذير واحد (1) في سقف الكابينة

المحرك		
موديل المحرك	محرك Cat C27 ACERT الذي يفي بمعايير الانبعاثات من المستوى 4 النهائي	
إجمالي القدرة - وفقًا لمعايير SAE J1995	606 كيلووات	hp 813
		1800 دقيقة ¹
صافي القدرة - وفقًا للمعيار SAE J1349	556 كيلووات	hp 746
		1800 دقيقة ¹
عدد الأسطوانات	12	
التجويف	137,2 مم	5,4 بوصة
الشوط	152,4 مم	6 بوصات
الإزاحة	27 لترًا	1648 بوصة ³
الحد الأقصى للارتفاع دون خفض القدرة فوق مستوى سطح البحر (a.s.l.)	3048 م	10000 قدم

موديل المحرك		
موديل المحرك	محرك Cat C27 ACERT الذي يفي بمعايير الانبعاثات المكافئة للمستوى 1 أو المستوى 2	
إجمالي القدرة - وفقًا لمعايير SAE J1995	606 كيلووات	hp 813
		1800 دقيقة ¹
صافي القدرة - وفقًا للمعيار SAE J1349	556 كيلووات	hp 746
		1800 دقيقة ¹
عدد الأسطوانات	12	
التجويف	137,2 مم	5,4 بوصة
الشوط	152,4 مم	6 بوصات
الإزاحة	27 لترًا	1648 بوصة ³
السحب	الشحن التوربيني والتبريد اللاحق	
الحد الأقصى للارتفاع دون خفض القدرة فوق مستوى سطح البحر (a.s.l.)	4420 م	14500 قدم

الأوزان		
الوزن التشغيلي	140 طنًا مترًا	154 طنًا
الضغط الأرضي	16,3 نيوتن/سم ²	23,6 رطلاً
	للبوصة المربعة	
• مداسات جنزير 700 مم (28 بوصة)، ذراع رافعة 7,6 م (24 قدمًا و 11 بوصة)، ذراع 3,4 م (11 قدمًا و 2 بوصة)		

الجنزير		
القياسي	700 مم	28 بوصة
العريض	900 مم	36 بوصة
فائق العرض	1000 مم	39 بوصة
عدد المداسات (على كل جانب)	46	
عدد بكرات الجنزير (على كل جانب)	9	
عدد بكرات الحامل (على كل جانب)	3	
وسادات الجنزير	الحافة المزدوجة	

منطقة الخدمة المركزية

- إمكانية الوصول من مستوى الأرض
- توقف الطوارئ
- وصلات سريعة لما يلي:
 - وقود الديزل
 - التشحيم

الهيكل السفلي

سرعة السير (مرحلتان):

المرحلة الأولى (الحد الأقصى)	2,3 كم/ساعة	1,3 ميل في الساعة
المرحلة الثانية (الحد الأقصى)	3,3 كم/ساعة	2,1 ميل في الساعة
الحد الأقصى لقوة سحب قضيب الجر (أمامية)	858 كيلونيوتن	192886 رطلاً من القوة
الحد الأقصى لقوة سحب قضيب الجر (خلفية)	983 كيلونيوتن	220987 رطلاً من القوة
إمكانية الصعود على المنحدرات لمجموعات إدارة السير	حوالي 42%	
شد الجنزير الهيدروليكي	مع مركم	
عدد المداسات (على كل جانب)	46	
عدد بكرات الجنزير (على كل جانب)	9	
عدد بكرات الحامل (على كل جانب)	3	

- وسادات جنزير مزدوجة الحواف متشكلة بالمطرقة
- وصلات سلسلة متصلة مسمامير وجلب مصلدة
- وصلات الجرار المجنزر Cat D11
- جميع أسطح تشغيل العجلات المسننة، ووحدات التباطؤ، والبكرات، ووصلات سلسلة الجنزير مصلدة
- نظام هيدروليكي بالكامل وذاتي الضبط لشد الجنزير بمركم
- صمام مثبت هيدروليكي تلقائي لتجنب السرعة الزائدة أثناء النزول من المنحدرات
- تنبيه سير مسموع

النظام الهيدروليكي

المضخات الرئيسية	3 مضخات متغيرة ذات لوحات رش
الحد الأقصى لإجمالي تدفق الزيت	1544 لترًا/دقيقة 407 جالونًا/دقيقة
الحد الأقصى للضغط، الملحق	320 بار 4641 رطلاً لكل بوصة مربعة
الحد الأقصى للضغط، السير	320 بار 4641 رطلاً لكل بوصة مربعة
مضخة التآرجح	1 مضخة متغيرة ذات لوحات رش
الحد الأقصى للتدفق، التآرجح	479 لترًا/دقيقة 127 جالونًا/دقيقة
الحد الأقصى للضغط، التآرجح	365 بار 5294 رطلاً لكل بوصة مربعة
مضخة دليلية	1 مضخة ترسية
الحد الأقصى للتدفق، الدليلية	153 لترًا/دقيقة 40,4 جالون/دقيقة
الحد الأقصى للضغط، الدليلية	95 بار 1378 رطلاً للبوصة المربعة
مضخة مروحة المحرك	1 مضخة متغيرة ذات لوحات رش
الحد الأقصى للتدفق، مروحة المحرك	201 لترًا/دقيقة 53,1 جالون/دقيقة
الحد الأقصى للضغط، مروحة المحرك	220 بار 3191 رطلاً للبوصة المربعة
مضخة المروحة الهيدروليكية	1 مضخة متغيرة ذات لوحات رش
الحد الأقصى للتدفق، المروحة الهيدروليكية	86 لترًا/دقيقة 22,7 جالونًا/دقيقة
الحد الأقصى للضغط، المروحة الهيدروليكية	135 بار 1958 رطلاً للبوصة المربعة
تبريد الزيت الهيدروليكي	
الحد الأقصى للتدفق	1075 لترًا/دقيقة 284 جالونًا/دقيقة
قطر المروحة	1016 مم 40 بوصة

• الفلاتر:

- فلتر عالية الضغط كاملة التدفق (200 مايكرومتر) للمضخات الرئيسية
- فلتر كاملة التدفق (20 مايكرومتر) لدائرة العودة الكاملة
- فلتر ضغط (16 مايكرومتر) للدائرة المؤازرة
- فلتر كاملة التدفق (6 مايكرومتر) لدائرة عودة التبريد بالمحرك
- فلتر الشحن المتأرجح (15 مايكرومتر)
- مصافي العودة لعلبة المضخة (125 مايكرومتر)

نظام التآرجح

مجموعات الإدارة الخاصة بالتآرجح	ناقلا حركة صغيران كوكيبا الدوران مع موائير ذات كياسات محورية
فرملة الانتظار	أقراص رطبة متعددة زنبركية/هيدروليكية التحرير
الحد الأقصى لسرعة التآرجح	4,9 دورة في الدقيقة
حلقة التآرجح	محمل بكرة متقاطع مع تروس داخلية محكمة الغلق

- دائرة تآرجح مغلقة الحلقة مع تحكم في السرعة
- فرملة هيدروليكية لحركة التآرجح عند إرجاع التحكم إلى الوضع المحايد أو من خلال التحكم المضاد لضمان كبح أقوى
- يتم إمداد جميع المجاري والتروس الداخلية لحلقة التآرجح من خلال نظام التشحيم المركزي التلقائي

كابينة المشغل

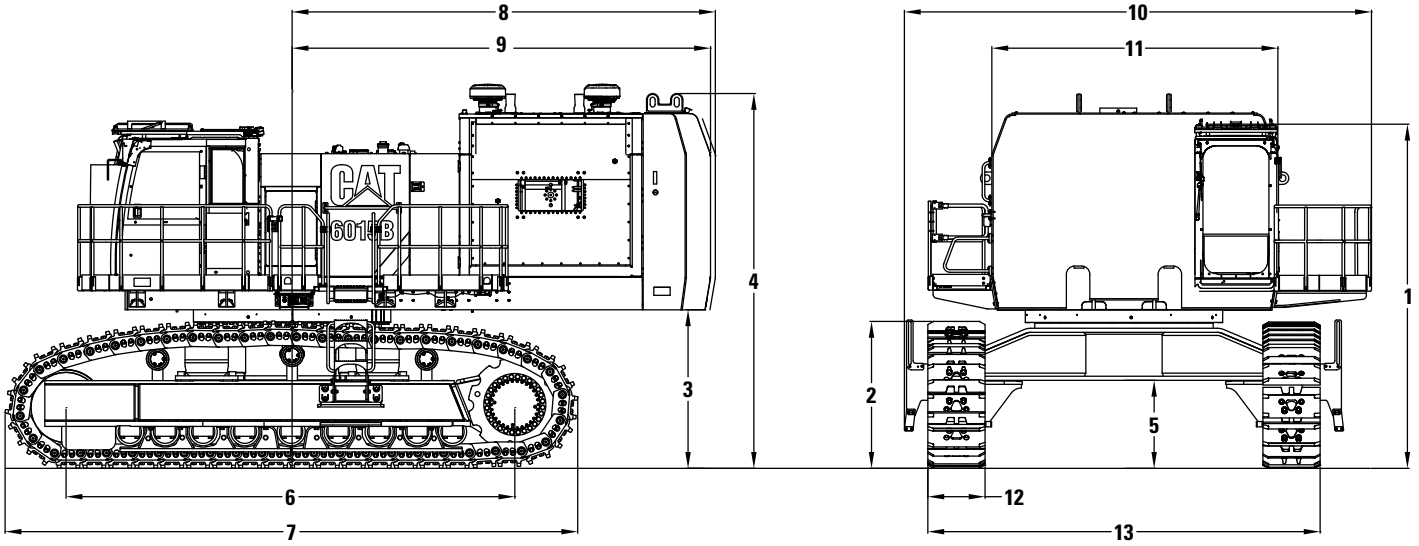
- محطة المشغل المضغوطة مع الفلتر الإيجابية
- مجموعة المرايا
- نافذة باب علوية انزلاقية (باب الكابينة الأيسر)
- مطرقة السلامة لكسر الزجاج
- زجاج أمامي سفلي قابل للفك مع كثيفة تخزين في الكابينة
- خطاف معطف
- حامل المشروبات
- حامل المطبوعات
- راديو AM/FM
- راديو مزود بمنفذ صوت إضافي لتشغيل ملفات MP3
- سماعتان استريو
- رف تخزين مناسب لصندوق الطعام أو صندوق الأدوات
- شاشة عرض LCD ملونة لعرض معلومات التحذيرات، وتغيير الفلاتر/السوائل، وساعات العمل
- مسند ذراع قابل للضبط
- وحدات عصا التحكم القابلة لضبط الارتفاع
- ذراع محايدة (قفل) لجميع أدوات التحكم
- دواسات التحكم في السير مع الأذرع اليدوية القابلة للفك
- منفذ طاقة، بقدرة 10 أمبير (إجمالي)
- زجاج مصفح للنافذة الأمامية العلوية ونوافذ أخرى من الزجاج المقسى

نظام التشحيم التلقائي

- سعة أسطوانة الشحم 68 لترًا 18 جالونًا
- نظام تشحيم المجموعات المركزي
 - يتم وضع التشحيم تلقائيًا على كل نقاط محور ارتكاز الملحق (ما عدا وصلة الجرافة) ومحمل الدوران
 - بكرة التشحيم القياسية على الماكينة من أجل وصلة الجرافة
 - نقطة منطقة خدمة إعادة تعبئة مركزية يمكن الوصول إليها من مستوى الأرض

الملحقات

- تصميم مقاوم لالتواء ذراع الرافعة والذراع مع صندوق ملحوم
- فولاذ ذو مقاومة شد عالية مع مصبوبات فولاذية صلبة عند مناطق محور الارتكاز
- يتم تصريف ضغط ذراع الرافعة والذراع بعد اللحام
- صمام طفو لوظيفة خفض ذراع الرافعة
- الجرافات مزودة بـ:
 - مواد بطانة خاصة تغطي مناطق التآكل الرئيسية داخل الجرافة وخارجها
 - أغطية طرفية
 - أغطية جناحية
 - أغطية المؤخرة

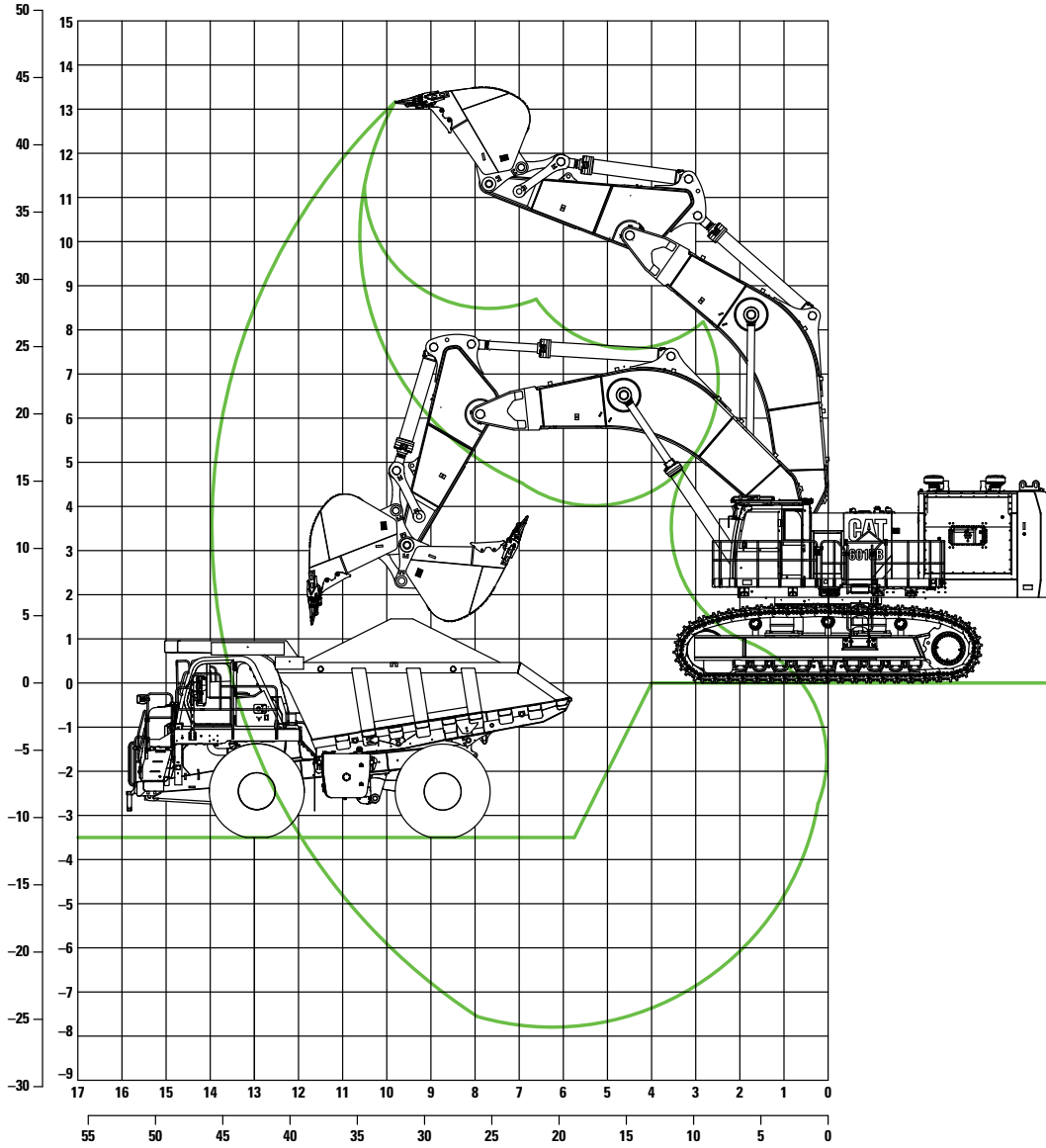


17 قدمًا و0 بوصة	5180 مم	8
16 قدمًا و10 بوصات	5120 مم	9
24 قدمًا و8 بوصات	7520 مم	10
12 قدمًا و0 بوصة	3650 مم	11
2 قدم و4 بوصات	700 مم	12
15 قدمًا و9 بوصات	4800 مم	13

13 قدمًا و10 بوصات	4210 مم	1
5 أقدام و11 بوصة	1800 مم	2
6 أقدام و4 بوصات	1940 مم	3
15 قدمًا و1 بوصة	4590 مم	4
3 أقدام و7 بوصات	1080 مم	5
18 قدمًا و2 بوصة	5530 مم	6
23 قدمًا و0 بوصة	7000 مم	7

ملحق المحراث الخلفي (BH)

مخطط العمل - ذراع الرافعة 7,6 م (24 قدمًا و 11 بوصة) - الذراع 3,4 م (11 قدمًا و 2 بوصة)



المحراث الخلفي	
طرف الاختراق Cat C70 مع قفل CapSure	نظام الأسنان
10,6 ياردة ³	السعة 1:1
8 أقدام و 10 بوصات	إجمالي العرض
5	عدد الأسنان
16596 رطلاً	الوزن متضمن مجموعة مقاومة التآكل القياسية
3034 رطلاً/ياردة ³	الحد الأقصى لكثافة المواد (المفكوكة)
8,1 م ³	1,8 طن/م ³

نطاق العمل	
الحد الأقصى لعمق الحفر	7,9 م
الحد الأقصى لوصول الحفر	13,9 م
الحد الأقصى لارتفاع الحفر	13,2 م
الحد الأقصى لارتفاع التفريغ	8,7 م
25 قدمًا و 7 بوصات	45 قدمًا و 11 بوصة
43 قدمًا و 4 بوصات	28 قدمًا و 7 بوصات
قوى الحفر	
قوة حفر الجرافة (SAE)	501 كيلونيوتن
قوة حفر الذراع (SAE)	439 كيلونيوتن
قوة حفر الجرافة (ISO)	586 كيلونيوتن
قوة حفر الذراع (ISO)	458 كيلونيوتن
112600 رطل من القوة	98800 رطل من القوة
131700 رطل من القوة	103000 رطل من القوة

المعدات الاختيارية

قد تختلف المعدات الاختيارية. يُرجى استشارة وكيل Cat الذي تتعامل معه لمعرفة التفاصيل.

الملحق	الهيكل الفائق	الهيكل السفلي
• ذراع 3,4 م (11 قدمًا و2 بوصة) أو 4,1 (13 قدمًا و5 بوصات)	• مجموعات تبريد المحرك من اللوحات المصنوعة من نحاس Mesabi أو قضبان الألومنيوم	• وقاءات الجنزير - كاملة
	• مصابيح عمل LED	• وقاءات الجنزير - مركزية
الجرافات	• سلم الوصول الكهربائي	• عرض الجنزير
• تتوفر جرافات أخرى، استنادًا إلى التطبيقات، من خلال وكيل Cat المحلي	• نظام الكاميرا	- قياسي - 700 قدم (28 بوصة)
		- عريض - 900 قدم (36 بوصة)
		- فائق العرض - 1000 قدم (39 بوصة)
	الكابينة	خيارات الطقس البارد
	• وقاء الزجاج الأمامي (FOGS)	• مساعد البدء - الطقس البارد
	• Product Link	• مسخن المحرك 120 فولت أو 240 فولت
		• مسخن الوقود
		• مرآة الكابينة المسخنة
		• مواد التشحيم ذات درجة الحرارة المنخفضة

AAHQ7685 (11-2015)
تمت الترجمة في: 11-2015

لمزيد من المعلومات الكاملة حول منتجات Cat، وخدمات الوكلاء، وحلول الصناعة، تفضل بزيارتنا على شبكة الويب على العنوان www.cat.com

حقوق النشر © لعام 2015 لصالح شركة Caterpillar
جميع الحقوق محفوظة

تخضع المواد والمواصفات للتغيير دون سابق إخطار. قد تتضمن الماكينات المعروضة في الصور معدات إضافية. راجع وكيل Cat الذي تتعامل معه بخصوص الخيارات المتوفرة.

إن CAT، وCATERPILLAR، وSAFETY.CAT.COM، والشعارات الخاصة بها، وعلامة "Caterpillar Yellow" وكذلك علامة "Power Edge"، بالإضافة إلى علامة تعريف الشركة والمنتج المستخدمة هنا، كلها علامات تجارية خاصة بشركة Caterpillar ولا يجوز استخدامها بدون تصريح.

وتمثل VisionLink علامة تجارية لشركة Trimble Navigation Limited، وهي مسجلة في الولايات المتحدة ودول أخرى.

