

6015B

矿用液压挖掘机



发动机

发动机型号
排放

Cat® C27 ACERT™
美国 EPA Tier 4 Final、
Tier 2 等效排放标准或
Tier 1 等效排放标准
606 kW 813 hp
556 kW 746 hp

总功率 – SAE J1995
净功率 – SAE J1349

铲斗

标准铲斗容量 – 反铲 (堆装 1:1)

8.1 m³ 10.6 yd³

操作技术规格

铲斗有效负载
工作重量

14.6 公吨 16 短吨
140 公吨 154 短吨

6015B 特性

生产率更高

- 同类产品中最强劲的发动机提供更快的循环周期。
- 标准铲斗尺寸大于 5110B，以获得更高的生产能力。
- 可与 Cat 773、775 和 777 卡车实现最佳的满载匹配。

更加可靠

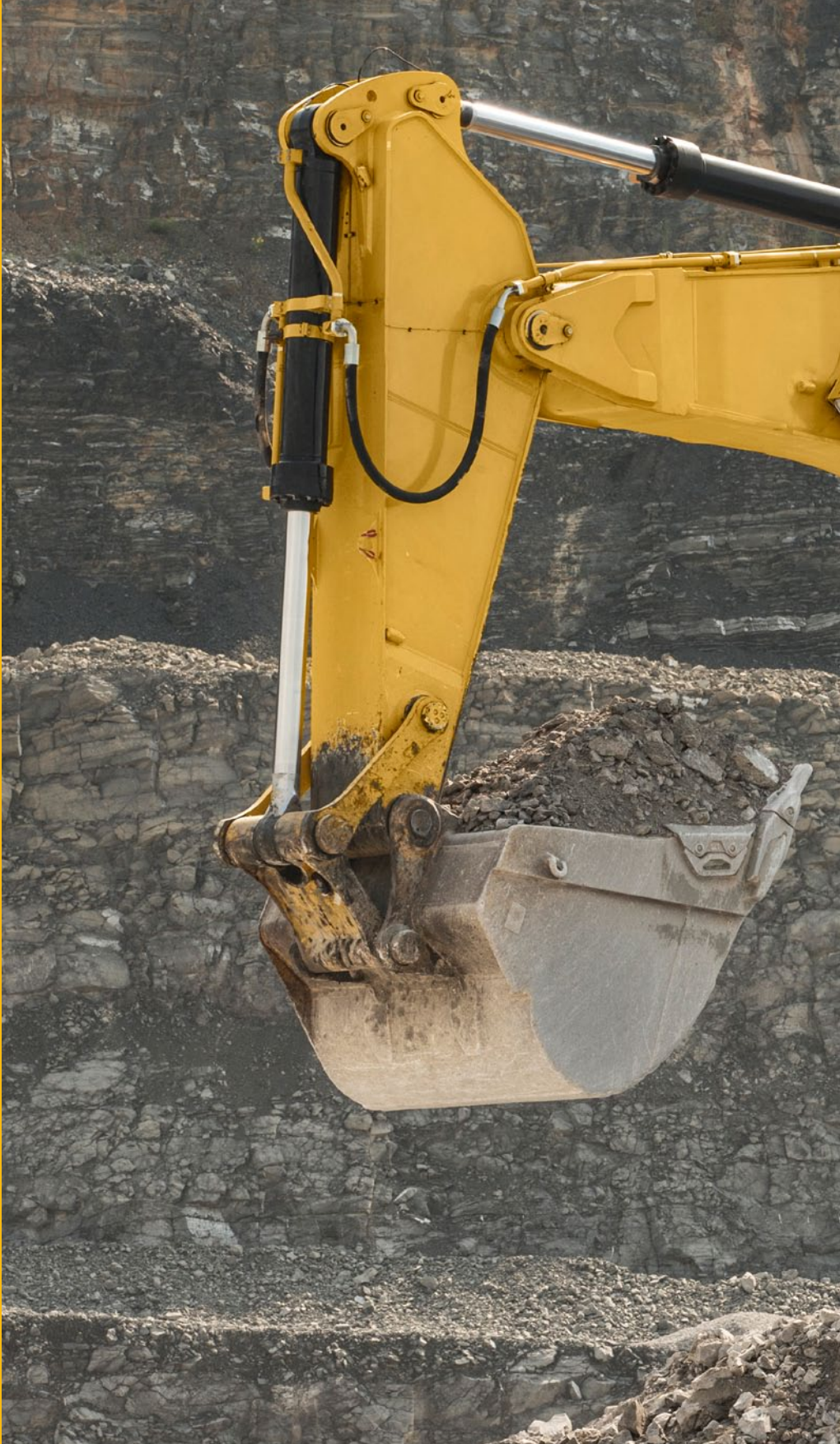
- 广泛使用经过验证的 Cat 部件。
- 5110B 强大的结构提供更出色的耐用性。
- 经过改进的滤清系统确保稳定的机油清洁度和液压系统性能。

效率更高

- 动臂浮动功能可以实现动臂液压油的再生，从而减少对发动机的功率需求。
- 专有的 Cat 集成式发动机控制技术提升燃油燃烧效率。
- 机油冷却系统与发动机冷却系统相互独立，可以实现更佳的燃油经济性。
- 通过闭环回转回路实现回转能量的再生。

目录

装载更多，收益更高.....	3
动力强劲的发动机.....	4
优化的卡车匹配.....	5
通过 Cat 铲斗和掘地工具提高生产率.....	6
先进成熟的 Cat 驾驶室设计.....	8
Cat 底盘系统设计.....	10
坚固的结构.....	11
燃油效率技术.....	12
闭环回转系统.....	13
高效液压系统.....	14
安全增强功能.....	16
Cat 技术解决方案.....	18
排放技术.....	20
可持续性.....	22
无缝的代理商支持.....	23
维修保养方便性.....	24
矿用液压挖掘机技术规格.....	26
选装设备.....	31



6015B – 装载更多，收益更高



新型 Cat 6015B 矿用液压挖掘机能让您以更低的成本搬运更多的物料，从而帮助您实现生产目标、履行承诺并满足生产期限 – 最大化您的盈利能力。装载更多，收益更高。

动力强劲的发动机

动力强劲的发动机提供更快更长的装载周期



同类产品中最强劲的发动机转化为更快的循环周期和更高的生产率

6015B 搭载了一台 C27 ACERT 发动机，额定功率高达 606 kW (813 hp)，可以提供同类产品中领先的循环周期和无与伦比的生产率。

可靠的 Cat C27 ACERT 发动机

采用 ACERT 技术的 Cat C27 发动机动力强劲且非常可靠，能够确保获得最佳性能、高生产率和优异的使用寿命。它的耐用性已在重型建筑工程、采石/集料、采矿等应用中得到验证；并且拥有一台 100 公吨（110 短吨）矿用液

ACERT 技术

ACERT 技术的开发始于我们对能够减少柴油发动机排放的更佳方法的探索，在取得革命性的发动机设计突破并实现前所未有的燃油燃烧精度时达到顶峰。更低的燃烧温度可以减少排放、延长点火器的使用寿命并提高发动机平台的功率密度。此外，它还能在多种工作条件（包括采矿）下根据发动机负载和转速等因素改变喷油正时，从而获得最佳性能。

Cat 发动机全球支持

我们的发动机有多优秀取决于它们背后的服务和支持。当地 Cat 代理商拥有经过严格培训且经验丰富的维修技师，无论何时何地，他们都能够满足您的任何需求。他们了解 Cat C27 ACERT 发动机的每个部分，能够迅速诊断问题，让您的 6015B 始终以最佳性能运行。



优化的卡车匹配 可以装载重型建筑工程、采石以及采矿应用中 最常用的卡车

通过与 Cat 非公路用卡车最佳配对来获得更大的利润潜力

6015B 标配 8.1 m³ (10.6 yd³) 的大型铲斗，可与常见的 Cat 773、775 和 777 卡车实现最佳的满载匹配（分别需要装载 4 斗、5 斗和 7 斗）。与同类产品中领先的标准矿用液压挖掘机相比，它可以少装一斗。如果始终这样做下去，结果将是移动更多的物料，获得更多的利润。

优异的多功能性使之可以装载重型建筑工程、采石/集料以及采矿应用中最常用的卡车

由于能够与全球的重型建筑工程、采石/集料以及中小型采矿应用中最常用的卡车配对，6015B 展示了一台 100 公吨（110 短吨）矿用液压挖掘机应该具有的、与这些环境高效匹配的多功能性。

6015B 与 Cat 非公路用卡车/矿用卡车实现满载匹配

	773 系列	775 系列	777 系列
	55.5-56.5 公吨 (61-62.3 短吨)	65 公吨 (71.7 短吨)	90.4-96.9 公吨 (100-106.9 短吨)
6015B	4 斗	5 斗	7 斗

通过 Cat 铲斗和掘地工具提高生产率

更高的生产率、运营效率和维修保养方便性



掘地工具（G.E.T.）轻松获得出色的质量和性能

专为 6015B 矿用液压挖掘机设计的 C70 无冲击力 Cat 掘地工具可提高您的运营效率和生产率。通过在公司内部设计自身的掘地工具，我们可以把注意力放在生产上，而不是部件上，因此可以优化整个机器的性能。就像所有 Cat 掘地工具一样，它也享受当地 Cat 代理商提供的全面支持。

- **延长正常运行时间：**简单的 180 度回转可以实现锁定和解锁。
- **安全安装和拆卸：**不用再费力地拔出销子；固定器已内置于齿尖中。
- **快速方便地更换：**无需特殊工具即可维修无冲击力系统。
- **安装简单：**无需进行任何组装。



Cat 铲斗提高生产率

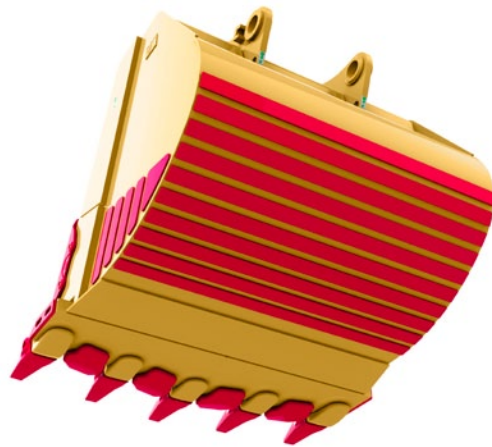
Cat 铲斗经过精心设计，可以与您的 Cat 6015B 矿用液压挖掘机相匹配，不仅实现了最佳的有效负载和机器效率，而且还保护了您的投资。铲斗耐磨面采用了可更换的耐磨材料，旨在延长铲斗的使用寿命。Cat 铲斗易于翻修，所有的零件都可以由 Cat 代理商提供。Cat 能够让您的产品实现较长的使用寿命而且不会增加过多的重量，值得您的信赖。

主要特性

- 6015B 矿用液压挖掘机经过尺寸调整以与您的应用场合相匹配。
- 高耐磨性材料与您的应用场合的磨损特性相匹配，提供更出色的保护。
- 可翻修，所有耐磨部件（下面以红色显示的部分）都可以作为维修零件提供。

一般负荷型铲斗

一般负荷型铲斗适用于处理低密度材料，可在土壤等一般负荷应用中提供最大的有效负载。



重负荷型铲斗

重负荷型铲斗适用于处理低密度的石料和土壤。重负荷型磨损套件包括唇形护罩（用于全面保护铲斗前缘），并在最高磨损区域中安装了经过硬化处理的耐磨条。

极重负荷型铲斗

极重负荷型铲斗具有最强的防护能力，可在高密度石料和强劲挖掘应用中使用。它配有唇形护罩，并在整个铲斗表面采用了经过硬化处理的耐磨材料。

煤炭铲斗

6015B 的煤炭铲斗采用一般负荷型磨损套件，并在最重要的区域采用了防护装置，它的尺寸与煤炭的密度相匹配，从而提供最高的生产率。



6015B 铲斗技术规格

机器	铲斗类型	零件号	物料密度		负载能力		宽度		重量		磨损套件	齿尖数量	GET
			t/m ³	lb/yd ³	m ³	yd ³	mm	"	kg	lb			
6015B	一般负荷型	472-6080	1.75	2950	7.4	10.0	2306	91.0	6387	14081	一般负荷型	4	C70
		472-5966	1.65	2781	8.6	11.0	2632	104.0	7111	15677	一般负荷型	5	C70
	重负荷型	472-6034	1.80	3034	6.6	8.6	2356	93.0	6752	14886	重负荷型	4	C70
		472-5947	1.80	3034	8.1	10.6	2682	106.0	7528	16596	重负荷型	5	C70
	极重负荷型	458-3475	1.80	3034	5.8	7.6	2154	85.0	7754	17095	极重负荷型	4	C70
		458-3407	1.80	3034	7.4	9.7	2682	106.0	8636	19039	极重负荷型	5	C70
煤炭	472-6127	1.00	1685	10.4	13.6	3040	120.0	7464	16455	一般负荷型	8	K150	



先进成熟的 Cat 驾驶室设计

沿袭建筑用 HEX 驾驶室的熟悉外观：
坚固耐用，轻松应对各种苛刻的应用场合



经过最苛刻应用场合验证的可靠设计

6015B 驾驶室由 Cat HEX 驾驶室改造而成，事实上，它已在全球苛刻的挖掘应用中经历了数十万小时的锤炼。您大可放心，它完全满足您的具体应用的需求，以及操作员的舒适度和安全要求。

卓越的驾驶室视野最大限度地增强了操作员对周围作业环境的了解

- 宽大车窗让您对机器四周一览无余。
 - 可回缩的前挡风玻璃由标准层压玻璃制成，提供宽阔的视野。
 - 下部前车窗可让驾驶员可以观察履带。
 - 宽大的右侧聚碳酸酯车窗提供横跨整个机器的良好视野。
 - 车门钢化玻璃上窗可以滑开以提供良好的通风。
 - 聚碳酸酯天窗提供极佳的上方视野。
- 多个巧妙布置的大功率照明灯可以在黑暗中为挖掘区域提供最佳的照明（可以选装 LED 照明灯）。
- 重负荷雨刷器可确保在恶劣的天气条件下提供开阔的视野。

领先的舒适功能可以最大限度地提高操作员的警觉性和效率

- 极其安静并充分加压的驾驶室环境。
- 全面可调的悬浮座椅提供高度和重量调节功能、腰垫支承、宽扶手/腕托以及加宽的可回缩安全带，为操作员提供最佳的舒适感和支撑力。
- 符合人机工程学的控制装置和灵活可调的操纵手柄控制台与座椅相互独立，确保满足操作员的个人喜好。
- 新型七英寸多功能彩色触摸屏大大简化了操作员界面。
 - 直观的操作导航和按所需语言显示的文本让操作员动动手指就能修改某些机器参数并监控机器运行状况。
- 配有空调、加热器和除霜器的全自动气候控制系统可以保持恒定的驾驶室温度，在任何天气条件下都能保证舒适的操作。
- 压制成型的双壁式驾驶室壳体和平台安装在带有弹性底座的驾驶室升降器上，可以降低噪声、减轻振动和缓解操作员疲劳。
- 灵敏的电子液压控制装置提供可靠、精确的操控，旨在实现高超的生产能力并尽可能减轻操作员疲劳。
- 驾驶室内没有布置任何液压管线，创造了一个凉爽、整洁、安静、无异味的环境。

Cat 底盘系统设计

卓越的稳定性、机动性、提升能力和部件寿命



专为采矿、重型建筑工程等高冲击力、高速应用场合设计的履带

Cat 独有的正销固定式（PPR, Positive Pin Retention）密封润滑履带设计可以有效防止销钉移动和履带链节开裂，从而提供可靠的密封和最长的履带寿命。

- 防止销钉上出现端隙和链节移动。
- 紧密控制密封件移动，从而延长内部销钉/衬套的磨损寿命。
- 经过重新设计的、更加坚固的履带链节能够更好地抵御金属疲劳和裂纹形成。

我们倍受欢迎的 D11 推土机上也采用相同的履带链节，印证了它们在极端应用场合和高速条件下卓越的可靠性和耐用性。

底盘系统部件具有更佳的耐磨性能

- 浮动推管使引导轮的滑动磨损变得均匀并延长了部件使用寿命。
- 经过感应淬火的高质量链轮齿减少了驱动系统的磨损。
- 可选装的全长履带护罩甚至可为底部的支重轮提供更好的保护。

一流的维修保养方便性

- 自动履带张紧系统采用简化设计，无需进行任何手动调节。
- 通过主接头，PPR 履带可以方便地进行维修。底盘系统易于拆卸和安装。

可靠的履带性能

- 通过三个托链轮，消除了不必要的磨损并使履带张紧更容易。
- 标准履带可引导整条履带，从而实现卓越的履带导向。
- 行驶马达和齿轮箱由坚固的钢盖提供良好的保护，并且带有集成检修门以便于进行维修保养。



坚固的结构 值得信赖的一流耐用性

经过专门设计和制造的大型坚固结构可以应对最苛刻的挖掘工况

为了延长 6015B 的使用寿命并确保持续生产，我们采用了专门设计的结构，可以实现优异的耐用性和可靠性。它选用了连接在一起并消除了热应力的高强度钢材和坚固铸件，打造出可靠的外壳，能在您日常面对的恶劣挖掘条件下发挥更出色的性能。

- 由高强度钢制成，坚固耐用。
- 关键接合处采用全焊透、异型、接地焊缝。
- 对重要焊缝进行磁粉（MT）、超声波（UT）和 X 射线检查，确保一流的焊接质量。

坚固耐用但重量轻的前链杆提供快速的循环周期

6015B 动臂和斗杆采用高强度钢材和坚固铸件制成，它们牢固连接在一起并消除了热应力，可以实现最长的结构寿命，并能出色抵御恶劣挖掘工况下的冲击力和磨损。

- 箱型截面设计提供无与伦比的刚性和强度。
- 消除热应力的结构减少了残余应力，可以提供更长的结构寿命。
- 动臂座架处采用经过热处理的铸件，可以承受动臂产生的高负载。
- 在高负载区域使用了重型铸件，提供卓越的强度和耐用性。

更可靠的回转稳定性和部件使用寿命

我们的回转系统采用独特的交叉滚柱轴承，且密封的内部传动装置连接至自动润滑系统，可以提供一流的稳定性、延长部件使用寿命并最终延长机器的正常运行时间。

通过将回转轴承直接安装到 6015B 车身（不再需要套圈焊接），可以提供非同凡响的结构强度和耐用性。

6015B 回转轴承圈由经过热处理的特殊钢材制成，并且滚道进行了感应淬火，这不仅增强了表面耐磨性能，同时还保留了轴承主体的结构强度。

经过全面测试和验证的结构

所有 6015B 结构都在我们位于（美国）亚利桑那州图森市的先进试验场中接受全面的测试和验证。



燃油效率技术

更低的燃油成本；更低的总拥有成本

Cat 独有的动力管理技术提供领先的燃油效率

Cat 专有的集成式发动机控制技术可让发动机以额定转速或接近额定转速的速度运行，从而在动力与燃油效率之间保持最佳的平衡。该技术可以避免老旧设备中经常出现的情况：发动机在过速运行之后转速大幅下降。这可提供以下好处：

- 根据发动机转速和扭矩以及所需的机器扭矩（基于液压负载【泵和风扇】）来预计燃油需求。通过防止转速迟滞情况，该技术可以确保更快、更稳定的发动机调速，进而减少燃油消耗。
- 根据可用的发动机扭矩、所需的发动机转速、实际的发动机转速和预计的液压负载来减少液压泵的输出，从而防止发动机出现转速迟滞情况。该技术可为机器功能部件提供恰到好处的动力，从而让它快速、高效地搬运物料。



闭环回转系统

借助能源回收功能，以更低的成本装载更多的物料

通过回收能量实现更高的效率

在回转运动期间获取的动能将在减速期间回馈给系统，以提供更强的动力来驱动主泵和辅助泵。与开环回转系统中使用截止阀来调节液压油流量相反，本系统使用泵排量控制装置进行静液压制动，从而在减速期间节省能源。

加速期间节省能源

在回转期间，速度控制装置可确保在任何时候仅使用最小且必要的液压油流量，并且提供平稳的加速和减速以获得快速的循环周期，从而节省能源。

高效液压系统

可靠、清洁且快速响应的系统提供高效的性能



最佳的能源效率实现出色的燃油节省

我们创新的自动流量分配技术可以实现更高效的液压泵利用率、更少的能源损失和更多的燃油节省。

- 此外，动臂浮动功能可以实现动臂液压油的再生，从而减少对发动机的功率需求并提升能源效率，因此进一步节省了燃油。

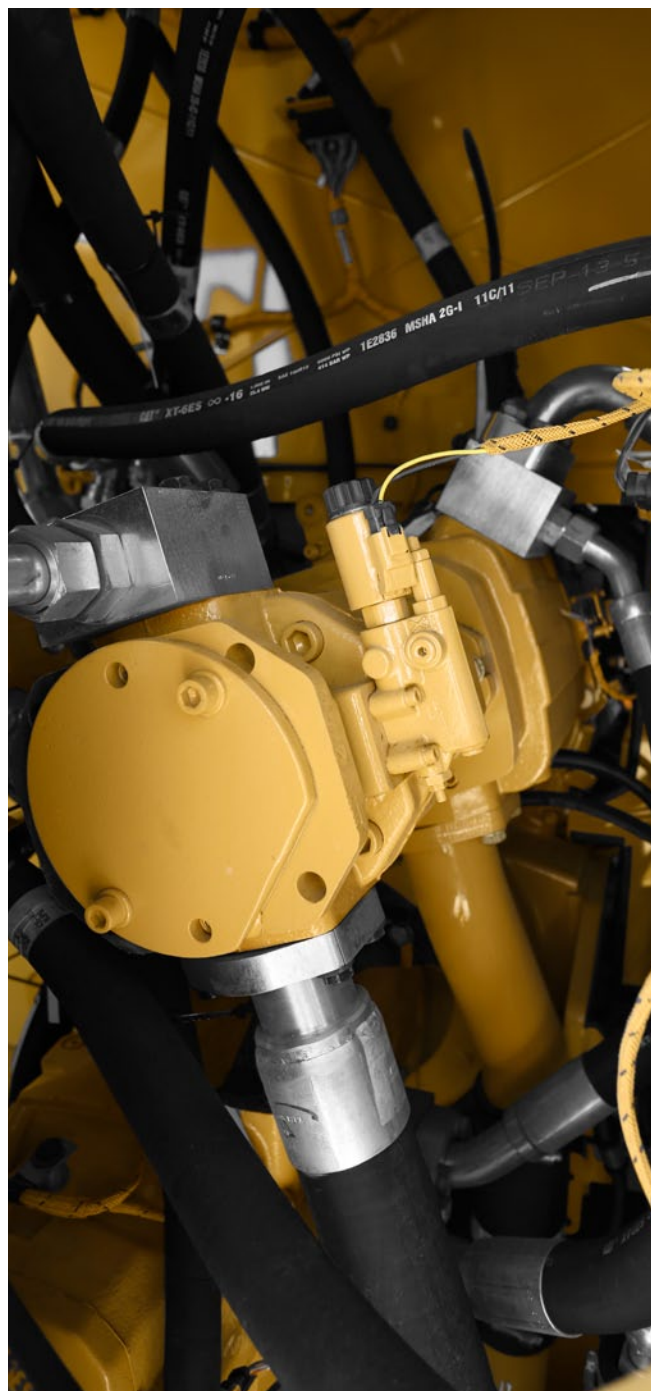
Cat 比例优先压力补偿（PPPC，Proportional Priority Pressure Compensating）技术可以提供平稳、高效的操作以及出色的控制能力。PPPC 可以确保根据需求按比例分配流量，因此在同步操作期间，各个功能（例如动臂、斗杆和铲斗）将被自动划分优化等级。

通过我们的按需流量系统（包括四个泵：三个泵用于工装操作和行驶，另一个泵用于回转），可以实现最高的液压系统效率。压力和流量补偿仅会提供所需的流量，从而减少热量积聚和部件磨损。

稳定的机油清洁度使液压系统能够提供可靠的性能

液压系统的设计经过优化，并且配有新设计的滤清系统，可以实现最高的性能和可靠性。

- 机器配有标准的高压和回油滤清部件。
- 单独的肾式回路始终提供持续的过滤和最高的机油清洁度，以便支持液压系统的正常工作。



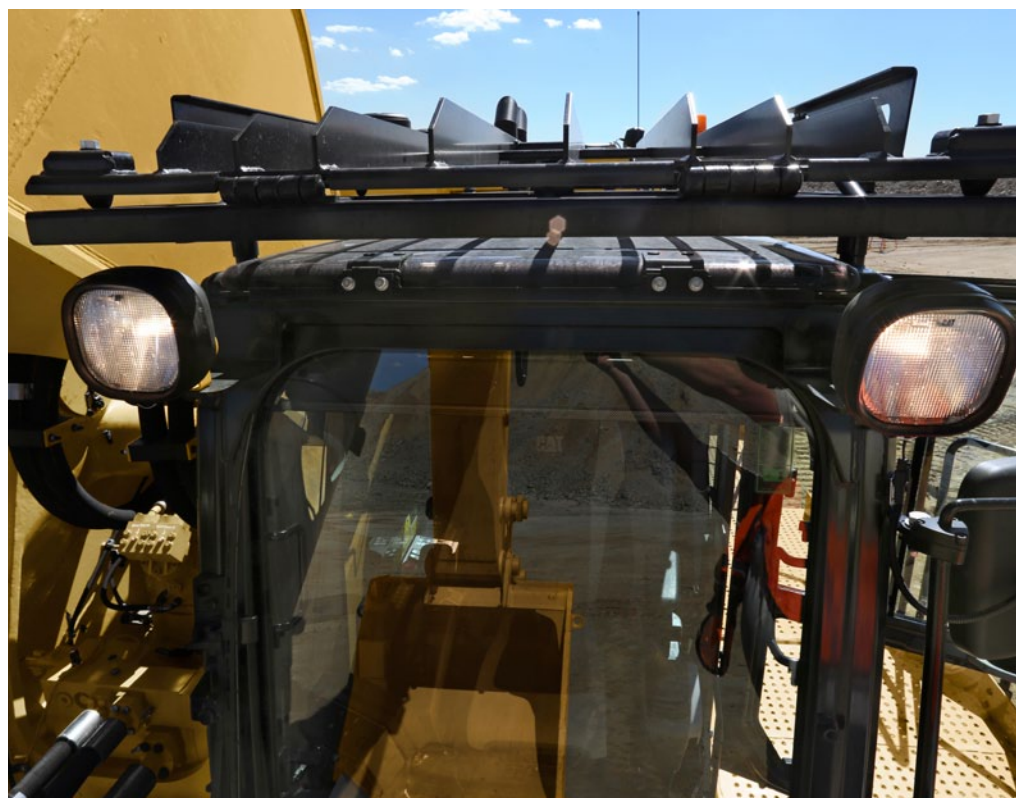
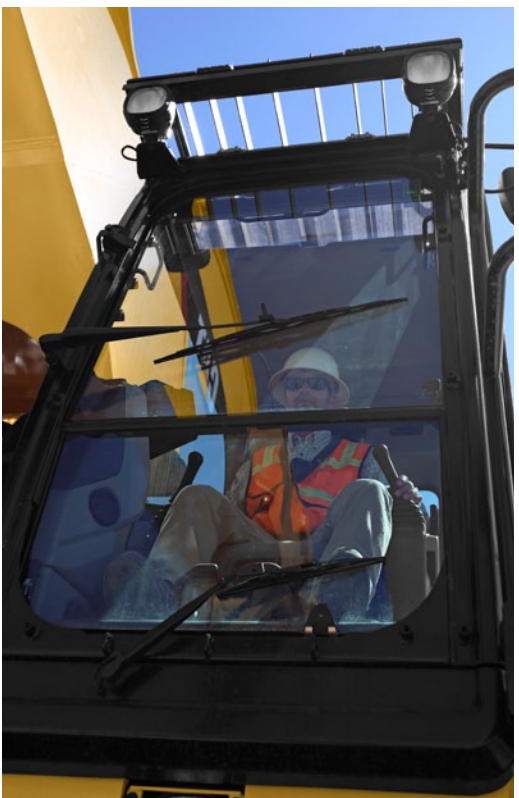
高效的油液冷却

为了最大限度地提高液压系统的效率，我们的油冷却系统与发动机冷却系统相互独立，可以按需提供冷却。

温控变速风扇可以根据需要提供冷却，不仅可以保持最佳的液压油温度，同时还可实现更出色的燃油效率。

安全增强功能

秉承安全第一的设计理念



为了减轻您的安全负担，同时也为了履行我们对“零伤亡”的承诺，我们坚持不懈地设计最安全的机器来保护您最重要的资产 – 您的员工。

下面介绍了 Cat 6015B 矿用液压挖掘机的一些安全增强功能示例：

操作员环境

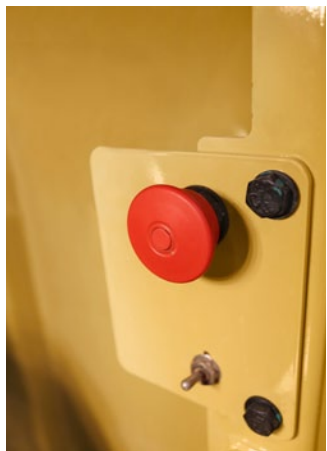
- 卓越的驾驶室视野和布置合理的大型后视镜，最大限度地增强了操作员对周围作业环境的了解，并有助于安全地定位机器和装载卡车。
- 多个出入点允许从机器的侧面和前部安全退出。
- 驾驶室配有用于快速逃生的安全锤和便于进出机器的紧急登梯。
- 多个布置合理的照明灯可在黑暗的作业环境中为操作员提供充足的视野。
- 经过 FOPS 认证的驾驶室配有安全挡风玻璃。
- 驾驶室门把手采用人性化的布置，让操作员无需弯腰即可进入驾驶室，消除了受伤风险。

机器出入

- 由挤压板制成的宽敞走道可让工作人员更安全地检修机器的所有部件，包括液压系统、发动机检修门和发动机/泵室。
- 走道宽敞、防滑且坡度平缓（登上/走下），并将绊倒风险降到了最低水平，因此工作人员可以在机器周围安全地走动。
- 铁制扶手及阶梯始终为操作员和维修人员提供三点接触。
- 三种逃离驾驶室的方法有助于在发生紧急情况时迅速撤离机器。
- 可选装的 45 度登梯。
- 在发生紧急情况时，可将登梯降至地面。

灭火和防止烫伤

- 隔板将泵室与发动机室隔离开来，以便更安全地存放液压油。
- 经过改进的线路和软管保护装置进一步提升了安全。



电气系统

- 蓄电池断路器有助于安全地执行电气维护。

紧急停车

- 可从地面、发动机与泵室以及驾驶室方便地使用发动机熄火开关，从而在紧急情况下快速关机。

Cat 技术解决方案

提升作业现场的安全性和生产率



Asset ID	Tractor	Lab Number	Source	Sample Date	Miles Reading	Severity	Status
U41 29							
U41 12		Y120-488789-1234	INDICATOR	08/28/12	2873 hrs	Red	Action Taken
U41 48		Y234-901891-1245	INDICATOR	08/19/12	3500 hrs	Monitor	Action Taken
U41 36		Y345-678912-3456	ENGINE	08/17/12	950 hrs	Not Action	Action Taken
U41 11							
U41 23							

依托技术助您改善安全性和生产率

为了提升您的 6015B 矿用液压挖掘机的生产率和利润率，我们目前推出了可选的 Cat MineStar™、Product Link™ 和 VIMST™ 解决方案，以满足您作业现场的特定需求。

Cat Product Link

Product Link 远程监控功能可以避免凭猜测管理设备资产。

- 通过易于使用的 VisionLink® 界面可以远程访问信息。
- 随时掌握机器系统的运行状况和诊断代码，最大限度地延长正常运行时间。
- 通过利用率、燃油用量和有效负载（当与配备的卡车一起使用时）等摘要信息来跟踪机器的运行状况。
- 及时了解机器位置、工时计读数和报告状态。

重要信息管理系统（VIMS）

直接连接到机器，以访问各种传感器信息和增强型机器数据。

- 详细记录机器参数和诊断代码。
- 利用趋势分析和直方图来跟踪机器传感器信息，从而监控机器的运行状况。





Cat MineStar System

Cat MineStar System 提供了业界最为完善的采矿技术产品套件，可帮助您实现诸多目标，包括改善矿场安全性、提高效率、降低运营成本和提高利润率。它包含许多可配置的功能套件 – Fleet（车队）、Terrain（地形）、Detect（探测）、Health（运行状况）和 Command（命令），可让您根据具体的矿场需求调整系统的配置。Cat MineStar System 能够帮助您管理所有事情，包括材料跟踪、复杂的实时车队管理、机器运行状况系统、自动设备系统等等。

Cat 6015B 已安装了“MineStar 预留装置”，可以使用 Cat MineStar System 的四个功能套件：Health（运行状况）是完全集成的选项，而 Fleet（车队）、Terrain for Loading（装载地形）和 Detect（探测）是升级改造选项。

- **Health（运行状况）**

Health（运行状况）套件能按照事件显示关键的机器状态信息，并显示整个车队的运行数据。它包含一系列诊断、分析与报告工具，具有综合的设备运行状况和资产监控能力。

- **Fleet（车队）**

Fleet（车队）套件提供实时的机器跟踪、作业分配及生产率管理，无论您身处何方，都能全局纵览所有资产的运营状况。

- **Terrain（地形）**

通过采用指引技术，Terrain（地形）套件能对钻采、挖掘、平整及装载操作进行高精度管理。它提升了机器的生产率，并为您提供实时反馈以改进效率。

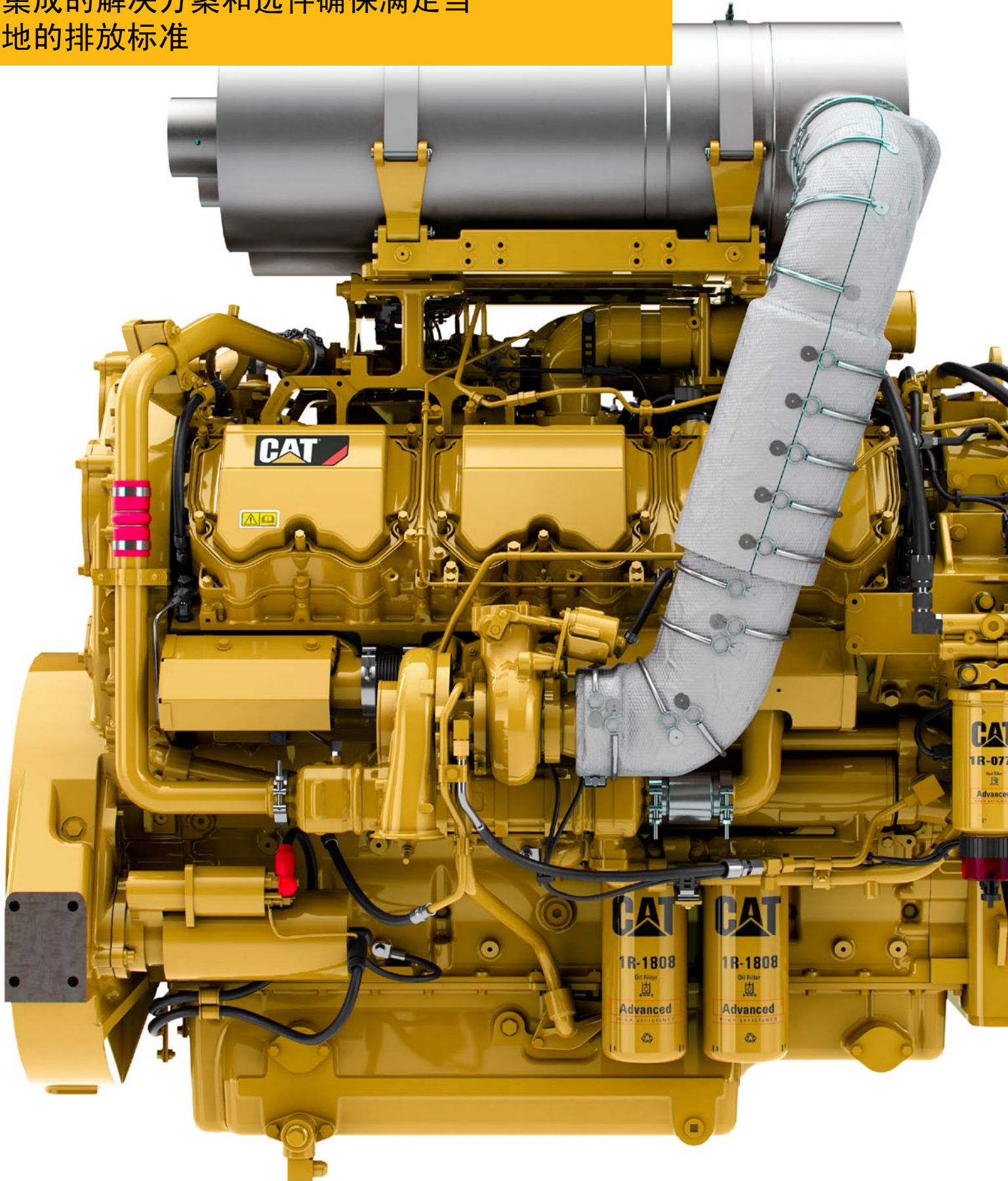
- **Detect（探测）**

Detect（探测）套件通过结合使用雷达、驾驶室内显示屏和多个摄像头，能够提升设备操作员的安全意识，强化现场安全。

请联系当地的代理商，了解有关 6015B 的 MineStar 的更多信息。

排放技术

集成的解决方案和选件确保满足当地的排放标准



适用于在北美工作的 Tier 4 Final 发动机选件

6015B 矿用液压挖掘机配备的 C27 ACERT 发动机符合 Tier 4 Final 排放标准，可在重型建筑工程、采石/集料以及矿业应用领域中经济、高效地工作，表现值得信赖。它能够提供充足的功率和扭矩以实现最佳的性能和快速的循环周期。

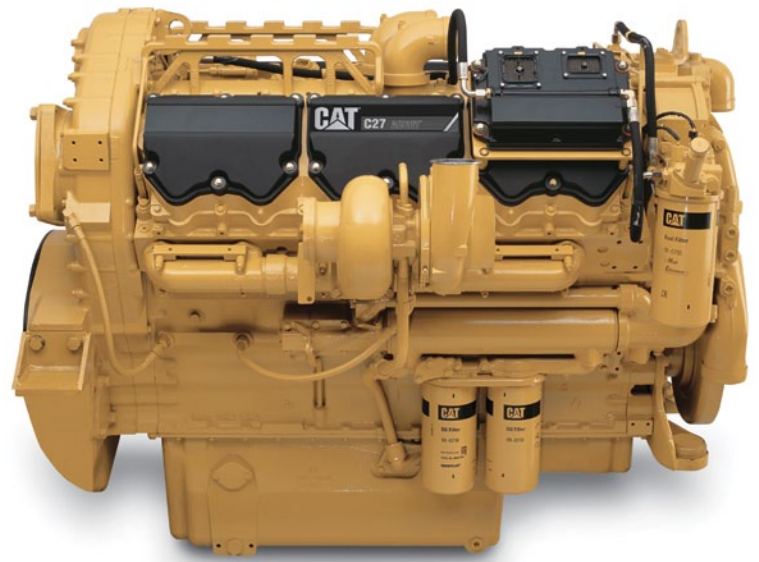
美国和加拿大市场销售的 6015B 通过以下各项来满足 Tier 4 Final 排放标准：

- Cat 氮氧化物减排系统可以捕获并冷却少量废气，随后将其输送到燃烧室以降低燃烧室温度，从而减少氮氧化物排放。
- 柴油氧化催化剂（DOC）– 利用化学氧化过程来改变废气，使其符合排放标准。
- MEUI™-C 燃油系统不但提高了燃油效率，而且进一步减少了氮氧化物的排放。

需要使用超低硫柴油（ULSD，Ultra Low Sulfur Diesel）燃油及低灰分油。不需要使用柴油机尾气处理液。

Caterpillar 提供符合 Tier 1 或 Tier 2 等效排放标准的发动机选件以便在排放标准较低的国家/发区使用

对于美国和加拿大以外的市场，提供两种发动机配置总成：通过中国 NR III 认证的发动机产品，符合 Tier 2 等效排放标准，以及经过油耗优化的发动机产品，符合 Tier 1 等效排放标准。





可持续性

更高的标准创造更美好的明天

在不影响未来需求的前提下满足当前的需要，这是所有 Cat 机械的目标。我们承诺，我们设计的每台 6015B 矿用液压挖掘机都可帮助您安全、可持续性地运营。

6015B 拥有许多可持续性优点：

排放

对于北美市场，6015B 配备符合 Tier 4 Final 排放标准的 C27 ACERT 发动机，从而减少排放。

6015B 发动机上采用的同步调速技术可使发动机在任何负载应用中都以理想的转速运行。这意味着耗用的燃油更少，并且对环境和收益大有好处。

当机器在一段时间内未工作时，发动机转速自动控制功能会降低发动机的转速，从而降低发动机噪声和排放以及节省燃油。

抑制噪声

更低的操作员和观察员噪声级别减少了 6015B 作业对社区的干扰。

6015B 驾驶室为操作员提供了安静的工作环境。

翻修

机器易于在将来进行翻修，从而减少能源使用量和材料消耗。

维修保养

靠近地面的油液加注点可确保快速、轻松、可靠地补充机器油液。



无缝的代理商支持

所有 Cat 设备都会为您提供相同的、满足您期望的快速响应和专业技术

随时提供您所需的零件

我们优化了 Cat 部件的使用、采用集成式零件号并将零件存放在当地的 Caterpillar 仓库中，让您快捷地从当地 Cat 代理商获取 6015B 的零件。您的 6015B 享受由零件分销机构、代理商服务中心和技术培训机构组成的全球服务网络提供的全天候（每周 7 天，每天 24 小时）支持，因此能够以最佳的性能持续不断地运行。

通过单一来源满足所有维修和保养需求

通过完全使用 Cat 部件，您可以高枕无忧，因为当地 Cat 代理商是经验最丰富、最值得信赖的一站式提供商，可以满足 6015B 的所有维修和保养需求。Cat 代理商的专业技术人员拥有独到的知识、经验、培训和工具，不论您有什么样的需求，也不论您身在何处，他们都能够为您的 6015B 矿用液压挖掘机提供全面的支持。

为 6015B 提供终生支持

就像任何一款 Cat 设备一样，6015B 也经过专门的设计和制造，可以在整个寿命周期内提供最高的生产率、最强大的性能和最经济的操作。为帮助您的 6015B 达到这些性能水平，Cat 代理商提供了各种各样的服务计划以使机器的正常运行时间和您的投资回报达到最佳，其中包括：

- 预防性维护保养计划。
- 故障诊断计划，例如定期油样分析和技术分析。
- 翻修和再制造方案。
- 客户支持协议。

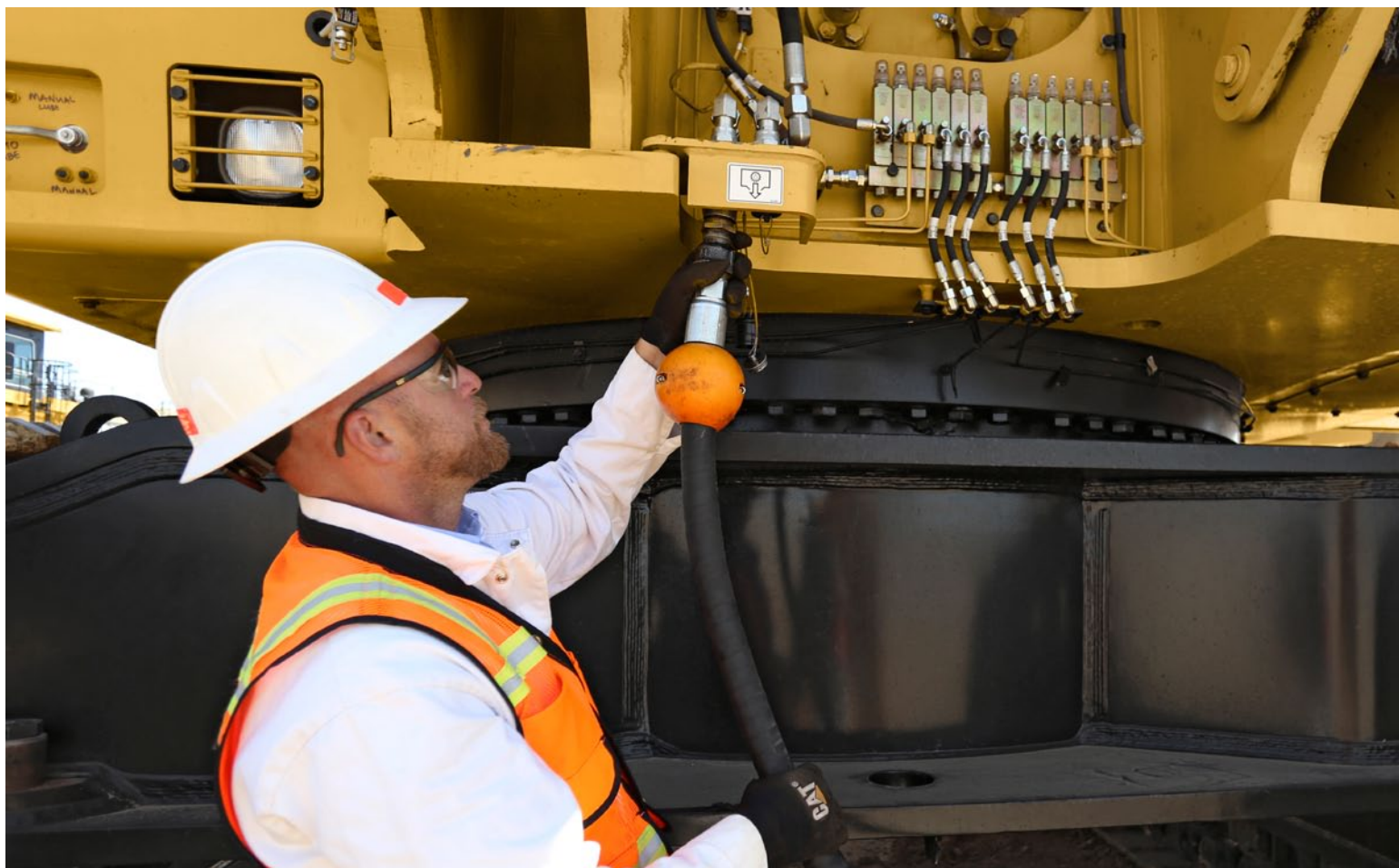
尽管 6015B 操作简单，Cat 代理商仍可安排各类培训课程，以帮助您的操作员提高生产率、延长正常运行时间、降低运营成本并增强安全性。

没有人比我们更了解您的 6015B 矿用液压挖掘机

世界各地的绝大多数 Cat 代理商都为我们的矿用液压挖掘机系列产品提供了十年以上的支持，因此他们拥有得天独厚的条件，可以利用自己无与伦比的 Cat 矿用液压挖掘机专业技术优化 6015B 的性能。此类专业技术包括深入了解 6015B 在各种应用场合中的最佳使用方法，因此他们会考虑您现场的具体因素，从而帮助您降低运营成本和维护保养成本。

维修保养方便性

轻松方便的维修保养延长了正常运行时间





专为安全、轻松的维修保养方便性和部件易检修性而设计，从而实现更长的正常运行时间和更高的生产率。

易于接近的维修保养点

- 维修保养点便于从走道或地面上接近，从而快捷、安全、高效地完成重要的例行维护。
- 集中布置的润滑点简化了对难以接近位置的维修保养。
- 经久耐用的发动机舱和泵室允许方便地对发动机和泵进行维修保养。
- 左右两侧的检修平台带有开放式栅栏，便于进出驾驶室、横向走道、发动机检修门和发动机/泵室，从而进行安全、方便的维修保养。
- 检修门向外开启，方便检查。
- 大型维修保养门提供了充足的检查和维修保养空间。
- 所有走道和检修平台都安装了栏杆，确保提供可靠的检修服务。
- 可从地面快速加注燃油系统，并且常规加油盖位于油箱的顶部。
- 燃油和机油系统都采用旋压式滤清器，缩短更换时间，并有助于确保密封干净、牢靠。



强大的照明设备确保可在黑暗条件下维护机器

- 配有照明设备的发动机舱和泵室。
- 可选的梯灯带有地面开关，可为进出机器提供照明，确保维修人员的安全。
- 可选的额外工作灯可以在黑暗条件为登车、维修和工作区域提供卓越的照明。

预防性维护变得更容易

- 可从机器的中央看到散热器、液压系统、燃油和回转驱动装置的油液观测计，便于日常油液检查。
- 液压系统和发动机机油的定期油液采样（S.O.SSM, Scheduled Oil Sampling）口允许快速、方便地获取未被污染的油样，从而实现更准确的分析和更高的可靠性。
- 开机液位检查功能允许在操作前在驾驶室主显示屏上检查液位。
- 预防性维护计划可以跟踪下一次维修保养的时间，并且（可选）提醒即将到期或过期的维修保养。
- 几乎所有必要的位置处都设有液压测试口，从而快速、方便地测试或调整液压。
- 标准自动润滑功能按照预定的周期进行自动润滑，从而实现免维护操作。
- 标准润滑脂卷筒枪允许每个班次从地面上对前铲斗链杆进行远程润滑。铲斗或连杆的后部没有容易受到损坏的自动润滑管路。

快速的组装和高效的运输

- 模块化设计允许快速、方便地组装和拆卸，以便于运输。
- 模块化运输可使客户在不同的作业现场之间快速、经济地运输机器。
 - 上部结构可以作为一个单元进行运输，发动机随时可以运行。
 - 仅需要组装履带支重轮架、附件（动臂、斗杆和铲斗）、配重和液压软管。

6015B 矿用液压挖掘机技术规格

发动机

发动机型号	Cat C27 ACERT, 符合 Tier 4 Final 排放标准	
总功率 – SAE J1995	606 kW	813 hp 1800 min ⁻¹
净功率 – SAE J1349	556 kW	746 hp 1800 min ⁻¹
气缸数量	12	
缸径	137.2 mm	5.4"
冲程	152.4 mm	6"
排量	27 L	1648 in ³
可保持额定功率的最大海拔高度 (a.s.l.)	3048 m	10000'
发动机型号	Cat C27 ACERT, 符合 Tier 1 或 Tier 2 等效排放标准	
总功率 – SAE J1995	606 kW	813 hp 1800 min ⁻¹
净功率 – SAE J1349	556 kW	746 hp 1800 min ⁻¹
气缸数量	12	
缸径	137.2 mm	5.4"
冲程	152.4 mm	6"
排量	27 L	1648 in ³
进气方式	涡轮增压式和后冷式	
可保持额定功率的最大海拔高度 (a.s.l.)	4420 m	14500'

重量

工作重量	140 公吨	154 短吨
接地压力	16.3 N/cm ²	23.6 psi

• 700 mm (28") 履带板、7.6 m (24'11") 动臂、3.4 m (11'2") 斗杆

履带

标准	700 mm	28"
宽型	900 mm	36"
超宽	1000 mm	39"
履带板数量 (每侧)	46	
履带支重轮数量 (每侧)	9	
托链轮数量 (每侧)	3	
履带垫	双抓地齿	

驱动

行使速度 (2 档) :		
1 档 (最高速度)	2.3 km/h	1.4 mph
2 档 (最高速度)	3.3 km/h	2.1 mph
最大牵引力 (前进)	858 kN	192886 lbf
最大牵引力 (倒车)	983 kN	220987 lbf
行驶驱动装置的爬坡能力	约 42%	
液压履带张紧系统	配有蓄能器	

维修保养加注容量

燃油箱	1700 L	449 gal
冷却系统	165 L	44 gal
发动机机油	87 L	23 gal
回转驱动	9 L	2.4 gal
液压系统 (包括油箱)	1752 L	463 gal
液压油箱	956 L	253 gal
润滑脂罐	68 L	18 gal

电气系统

系统电压	24V
蓄电池	4 × 200Ah (每个 12V)
交流发电机额定电流	150A (24V)

- 驾驶室、发动机模块、泵室和靠近地面的检修台处均设有紧急停机装置
- 四周环绕照明
- 附件上四 (4) 个照明灯
- 前部五 (5) 个照明灯
- 左侧两 (2) 个照明灯
- 右侧一 (1) 个照明灯
- 后部两 (2) 个照明灯
- 机器甲板/检修台一 (1) 个照明灯
- 驾驶室顶蓬上一 (1) 个警报信号灯

液压系统

主泵	3 个可变斜盘泵	
最大总机油流量	1544 L/min	407 gal/min
最大附件压力	320 bar	4641 psi
最大行驶压力	320 bar	4641 psi
回转泵	1 个可变斜盘泵	
最大回转流量	479 L/min	127 gal/min
最大回转压力	365 bar	5294 psi
先导泵	1 个齿轮泵	
最大先导流量	153 L/min	40.4 gal/min
最大先导压力	95 bar	1378 psi
发动机风扇泵	1 个可变斜盘泵	
发动机风扇最大流量	201 L/min	53.1 gal/min
发动机风扇最大压力	220 bar	3191 psi
液压风扇泵	1 个可变斜盘泵	
液压风扇最大流量	86 L/min	22.7 gal/min
液压风扇最大压力	135 bar	1958 psi
液压油冷却		
最大流量	1075 L/min	284 gal/min
风扇直径	1016 mm	40"

• 滤清器:

- 用于主泵的全流量高压滤清器 (200 μm)
- 用于完整回路的全流量滤清器 (20 μm)
- 用于伺服回路的压力滤清器 (16 μm)
- 用于发动机冷却回路的全流量滤清器 (6 μm)
- 回转加注滤清器 (15 μm)
- 泵壳回流滤网 (125 μm)

回转系统

回转驱动	两 (2) 个紧凑型行星变速箱, 带轴向柱塞马达
停车制动器	弹簧施压/液压释放多盘湿式制动器
最大回转速度	4.9 rpm
回转支承	交叉滚柱轴承, 带内部密封传动装置

- 闭环回转回路, 带速度控制
- 当控制装置返回至空档位置时, 对回转进行液压制动, 或通过反作用控制来实现更强的制动
- 自动集中润滑系统提供回转环的所有滚道润滑和内部传动装置润滑

集中保养区域

- 易于从地面检修
- 紧急停机
- 快速接头, 可用于:
 - 柴油燃料
 - 润滑脂

底盘系统

行使速度 (2 档):

1 档 (最高速度)	2.3 km/h	1.3 mph
2 档 (最高速度)	3.3 km/h	2.1 mph
最大牵引力 (前进)	858 kN	192886 lbf
最大牵引力 (倒车)	983 kN	220987 lbf
行驶驱动装置的爬坡能力	约 42%	
液压履带张紧系统	配有蓄能器	
履带板数量 (每侧)	46	
履带支重轮数量 (每侧)	9	
托链轮数量 (每侧)	3	

- 锻制的双抓地齿履带板
- 链节由硬化销和销套连接
- Cat D11 履带式推土机链节
- 所有链轮、引导轮、滚轮和履带链节的工作表面均经过硬化处理
- 配有蓄能器的全液压自动调节式履带张紧系统
- 自动液压减速器阀可防止下坡行驶时超速
- 声音行驶警报器

6015B 矿用液压挖掘机技术规格

驾驶室

- 带正压过滤系统的增压操作台
- 后视镜套件
- 可滑动的车门上窗（左侧驾驶室门）
- 用于打碎玻璃的安全锤
- 带驾驶室内储放架的可拆卸下部挡风玻璃
- 衣帽钩
- 饮料杯架
- 文件架
- AM/FM 收音机
- 带 MP3 辅助音频端口的收音机
- 两个立体声扬声器
- 饭盒或工具箱储物架
- 可显示警告信息、滤清器/油液更换信息和工作小时数的彩色液晶显示屏
- 可调节座椅扶手
- 可调整高度的操纵手柄控制台
- 所有控制装置的空档杆（锁止）
- 配有可拆卸手动操纵杆的行驶控制踏板
- 两个总电流为 10 安培的电源插座
- 前上方层压玻璃窗户和其他钢化窗户

自动润滑系统

润滑脂缸筒容量 68 L 18 gal

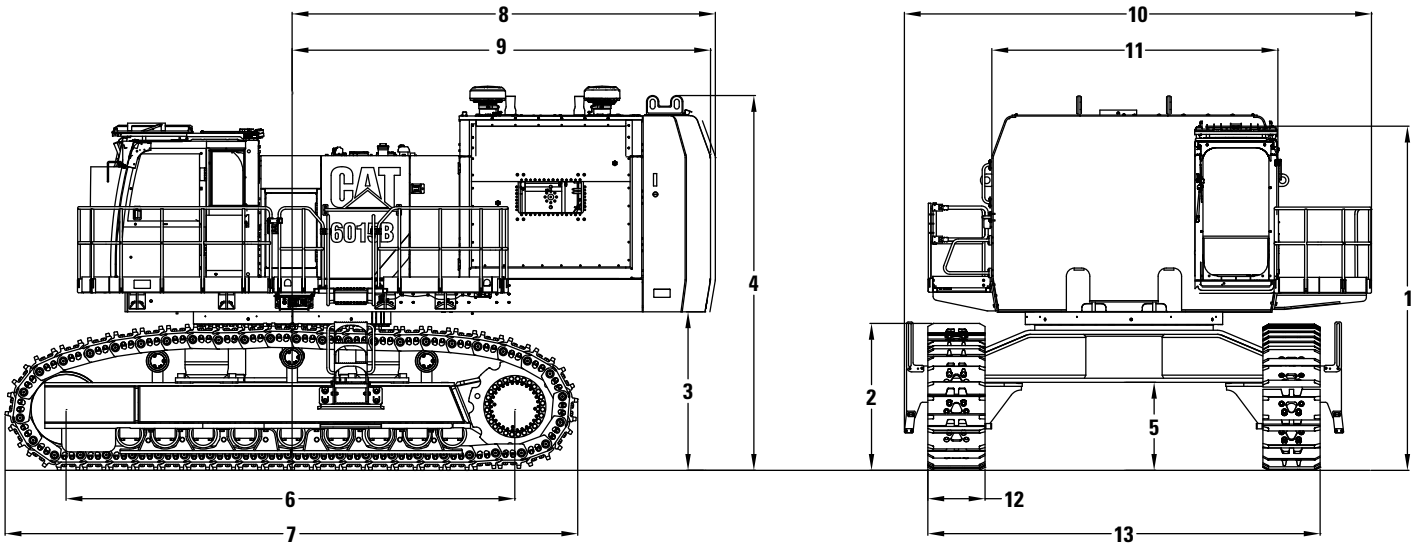
- 中央油箱润滑系统
- 润滑脂自动应用于所有附件枢轴点（铲斗连杆除外）和回转轴承
- 机器上的标准润滑脂卷筒用于润滑铲斗连杆
- 站在地面上即可为润滑脂加注点加注润滑脂

附件

- 动臂和斗杆具有抗扭曲能力，采用了焊接箱形设计
- 枢轴区域采用了高强度钢和实心钢铸件
- 动臂和斗杆在焊接后均消除了应力
- 浮阀用于动臂下降运行
- 铲斗配有：
 - 特殊衬板材料，覆盖内、外部的磨损区域
 - 唇形护罩
 - 翼形护罩
 - 尾罩

尺寸

所有尺寸均为近似值。



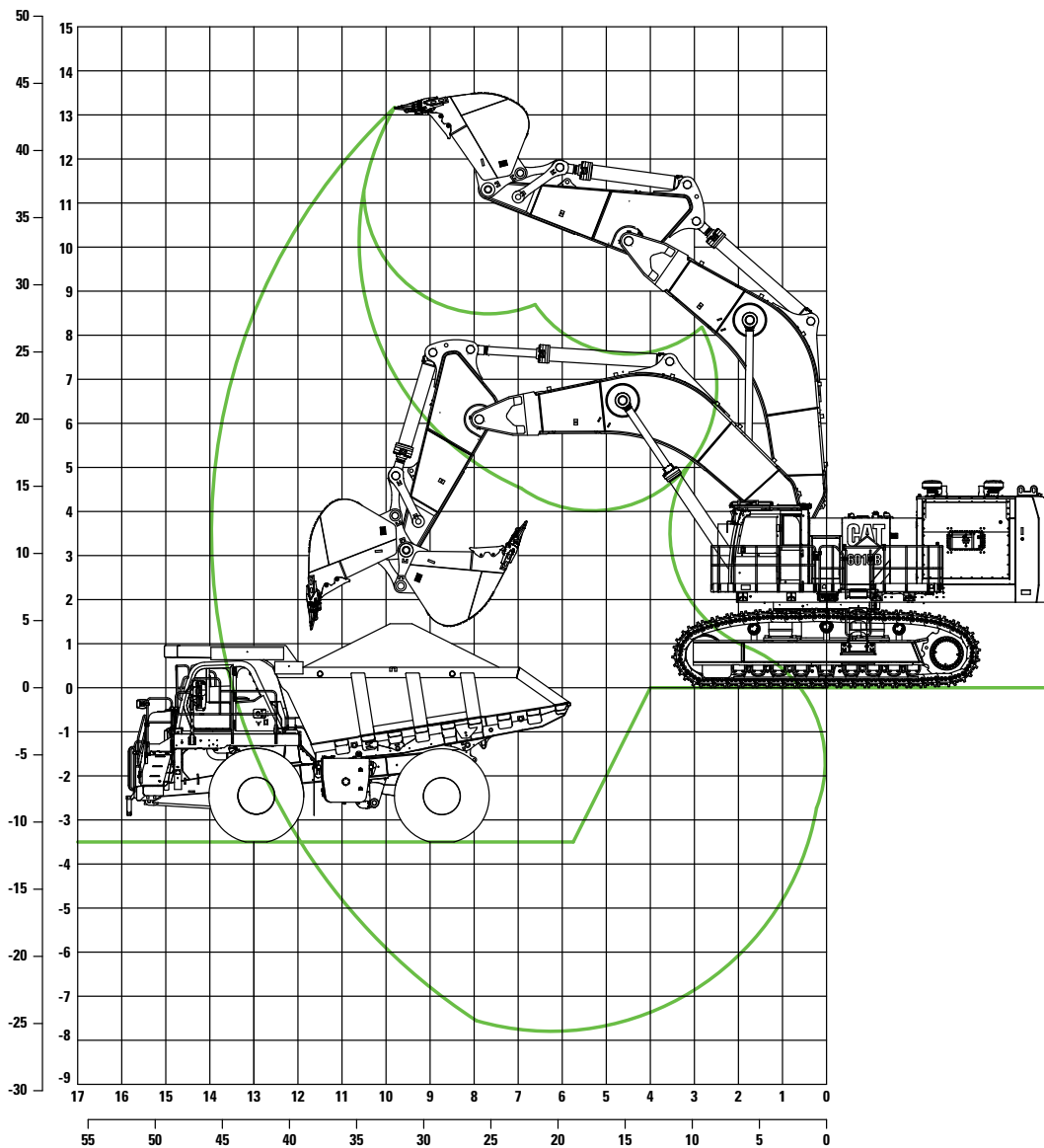
1	4210 mm	13'10"
2	1800 mm	5'11"
3	1940 mm	6'4"
4	4590 mm	15'1"
5	1080 mm	3'7"
6	5530 mm	18'2"
7	7000 mm	23'0"

8	5180 mm	17'0"
9	5120 mm	16'10"
10	7520 mm	24'8"
11	3650 mm	12'0"
12	700 mm	2'4"
13	4800 mm	15'9"

6015B 矿用液压挖掘机技术规格

反铲工装 (BH)

工作图 - 动臂 7.6 m (24'11") - 斗杆 3.4 m (11'2")



工作范围

最大挖掘深度	7.9 m	25'7"
最大挖掘距离	13.9 m	45'11"
最大挖掘高度	13.2 m	43'4"
最大卸载高度	8.7 m	28'7"

挖掘力

铲斗挖掘力 (SAE)	501 kN	112600 lbf
斗杆挖掘力 (SAE)	439 kN	98800 lbf
铲斗挖掘力 (ISO)	586 kN	131700 lbf
斗杆挖掘力 (ISO)	458 kN	103000 lbf

反铲

斗齿系统	Cat C70 穿透力齿尖, 带 CapSure 锁	
容量 1:1	8.1 m ³	10.6 yd ³
总宽度	2682 mm	8'10"
斗齿数量	5	
含标准磨损套件时的重量	7528 kg	16596 lb
最大材料密度 (松散)	1.8 t/m ³	3034 lb/yd ³

选装设备

选装设备可能有所不同。有关详细信息，请咨询 Cat 代理商。

底盘系统

- 履带护罩- 全长
- 履带护罩- 中间
- 履带宽度
 - 标准 - 700 mm (28")
 - 宽型 - 900 mm (36")
 - 超宽型 - 1000 mm (39")

寒带选件

- 冷天辅助起动装置
- 120V 或 240V 发动机加热器
- 燃油加热器
- 驾驶室加热型后视镜
- 低温润滑油

上部结构

- 发动机铜质 Mesabi 或铝质薄壁散热器冷却套件
- LED 工作灯
- 电动登梯
- 摄像系统

驾驶室

- 挡风玻璃护罩 (FOGS)
- Product Link

附件

- 3.4 m (11'2") 动臂或 4.1 m (13'5") 斗杆

铲斗

- 根据应用场合提供其他铲斗，可通过当地的 Cat 代理商获得

ACHQ7685 (11-2015)
(翻译:12-2015)

有关 Cat 产品、代理商服务以及行业解决方案的更多信息，请访问 我们的网站 www.cat.com

© 2015 Caterpillar

保留所有权利

材料和技术规格如有变更，恕不另行通知。图中所示的机器可能包括其他设备。请咨询 Cat 代理商，了解可用的选项。

CAT、CATERPILLAR、SAFETY.CAT.COM 及其相应的徽标、“Caterpillar Yellow”和“Power Edge”商业外观以及此处所使用的公司及产品标识是 Caterpillar 的 商标，未经许可，不得使用。

VisionLink 是 Trimble Navigation Limited 在美国和其他国家/地区的商标。

