

# 836K

## Avfallskompaktor



### Motor

Motormodell	Cat® C18 ACERT™	
Emissioner	Uppfyller emissionsnormerna i U.S. EPA Tier 4 Final/EU steg IV/ Korea Tier 4 Final eller normer likvärdiga med U.S. EPA Tier 3/EU steg IIIA	
Nominell effekt (laboratorium)	414 kW	555 hp
Nominell nettoeffekt (ISO 14396)	412 kW	553 hp
Brutto (SAE J1349)	419 kW	562 hp

### Driftspecifikationer

Maximal arbetsvikt – (Tier 4 Final/ steg IV/Korea Tier 4 Final) – Flera alternativ för blad och hjul	55 927 kg	123 319 lb
Maximal arbetsvikt (motsvarar Tier 3/steg IIIA) – Flera alternativ för blad och hjul	55 617 kg	122 615 lb

# Sänk dina kostnader med branschledande effektivitet.

## Innehåll

Effektivitet och produktivitet .....	4
Ramverk.....	6
Drivlina.....	8
Förarplats .....	11
Integrerade tekniska lösningar.....	12
Kundsupport.....	13
Servicevänlighet .....	13
Säkerhet .....	14
Hållbarhet.....	16
Avfallsskydd.....	17
Hjul och tändar .....	18
Driftskostnader.....	19
Specifikationer .....	20
Standardutrustning.....	24
Tillvalsutrustning .....	26
Kommentarer .....	27





**Cats avfallskompaktorer är konstruerade med hållbarhet i åtanke för att säkerställa bästa möjliga tillgänglighet genom flera livscyklar. Tack vare optimala prestanda och förenklad service kan du med dessa maskiner arbeta mer effektivt och säkert.**

**836 lanserades redan 1993 och har varit branschledande under 20 år. Med kontinuerligt fokus på våra kunders framgång har vi utvecklat varje ny serie. 836K bygger vidare på vårt arv av tillförlitlighet, prestanda, säkerhet, förarkomfort, servicevänlighet och effektivitet.**

# Effektivitet och produktivitet

De integrerade maskinsystemen ger den effektivitet och produktivitet som du förväntar dig.



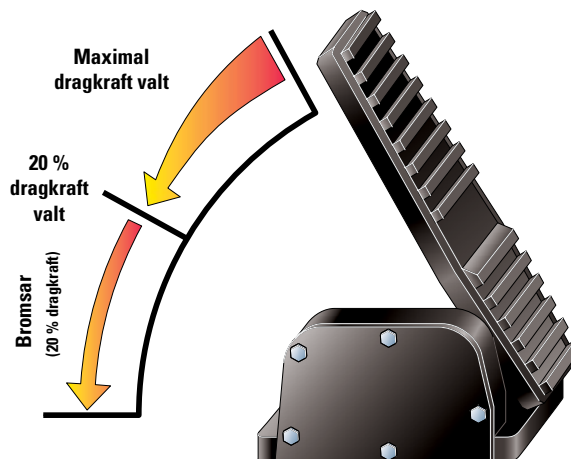
## Ökad hydraulisk effektivitet

Effektivitet inom avfallsdeponi är avgörande för din verksamhet. Ökad hydraulisk effektivitet uppnås med nya flödesdelande kolpumpar för redskap och styrning som är lastavkännande med variabel volym. Eftersom hydraulflödet nu är behovsstyrt kommer du att uppleva förbättrad bränsleeffektivitet.

## ICTC (Impeller Clutch Torque Converter, momentomvandlare med impellerkoppling)

Sänk dina kostnader per ton genom att använda avancerad ICTC

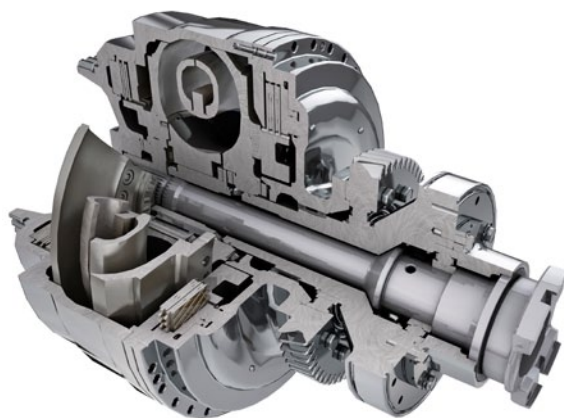
- Minska slirningen och tandslitaget genom att minska dragkraften från 100 till 20 procent när den vänstra pedalen trycks ned. Efter att 20 procent dragkraft nåtts, lägger vänster pedal an bromsarna.
- Minska risken för hjulslirning utan att sänka effekten för hydrauliken.
- I vissa tillämpningar kan momentomvandlaren med lockup-koppling användas för direktdrift, vilket förbättrar bränsleeffektiviteten.



## STIC™-system (Steering and Transmission Integrated Control System, integrerad styr- och växelmanövrering)

Upplev känslan av maximal respons och kontroll med STIC som i en enda spak ger dig kontroll över körriktning, växelval och styrning.

- Föraren kan med enkla sidorörelser svänga maskinen åt höger eller vänster.
- Växelvelet görs enkelt med fingertoppsreglage.
- Kör cyklerna blir jämnare och snabbare och föraren mindre trött med de lättmanövrerade, integrerade reglagen.



## Styrssystem

Den säkra och noggranna maskinkontrollen i 836K baseras på den lastkännande hydraulikens styrsystem.

- Förbättra effektiviteten med våra kolvpumpar med variabel slagvolym.
- Med 43 graders styrutslag får du precis kontroll över din position när det är trångt.
- Förbättra förarkomforten med integrerade funktioner för styrning och transmission.

## Elektrohydrauliska reglage

Föraren når högre produktivitet med våra reaktionssnabba redskapsfunktioner.

- Komfortabel drift med elektroniskt styrda, hydrauliska cylinderstopp.
- Lättanvända reglage med mjuka spärrlägen.
- Enkelt inställbara, automatiska redskapsfrånslag som manövreras från hytten.



# Ramverk

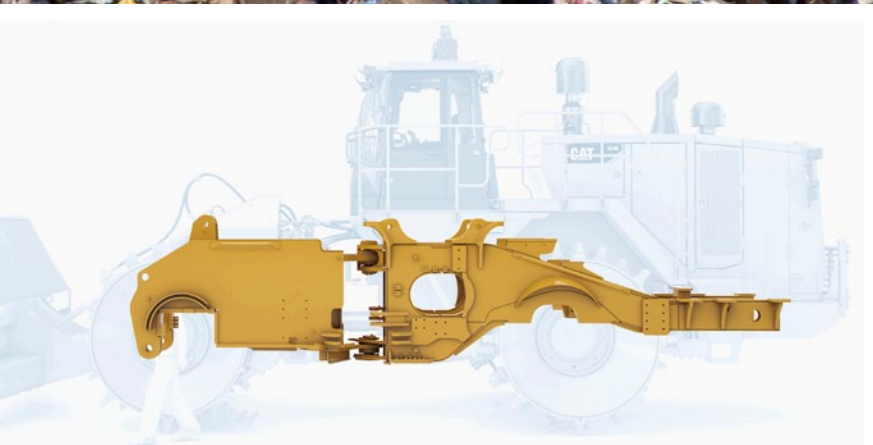
Byggt för de tuffaste förhållandena.



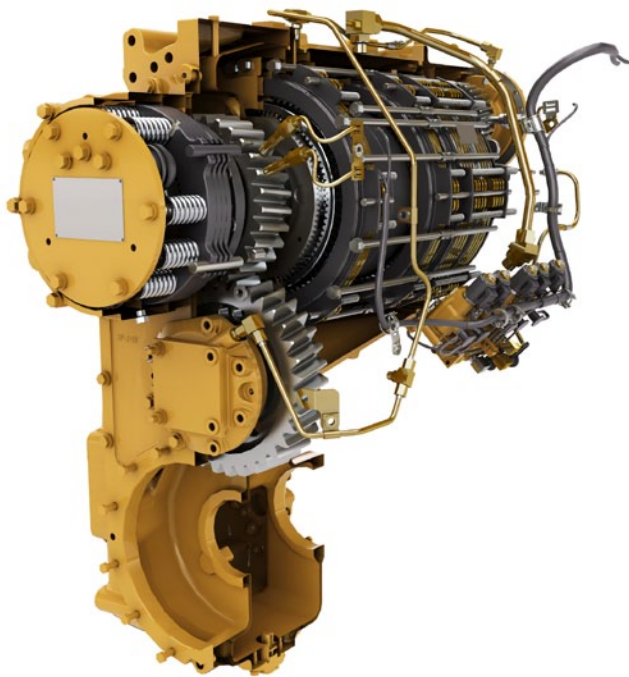
## Robust ramverk

Förbättra ditt resultat med de extremt slitstarka ramverken som klarar flera livscyklerna och motstår de allra tuffaste lastningsförhållandena.

- Den bakre ramen i hel lådkonstruktion motstår torsionsstötter och vridkrafter.
- Styr cylinderns extra kraftiga infästningar för effektivt över styrbelastningarna till ramen.
- Axelfästena har optimerats för ökad strukturell hållbarhet.
- Den nedre ramleden, ramplattan och lagerstorleken har utökats vilket ger längre livslängd.



Vi är väl bekanta med den krävande miljö som dina maskiner utsätts för under dagligt arbete i avfallsdeponi. Därför är 836K konstruerad och tillverkad med specialanpassat ramverk i syfte att vara långsiktigt hållbar.



### **Cats powershift-transmission av planettyp**

Din framgång börjar med klassens bästa transmission.

- Jämn, smidig växling och effektivitet tack vare de integrerade, elektroniska reglagen som använder APECS (Advanced Productivity Electronic Control Strategy).
- Bästa hållbarhet och livslängd med värmebehandlade drev och metallurgi.
- Med två växlar framåt och två bakåt, kan den matcha ditt användningsområde.

### **Cat C18 ACERT-motor**

Cat C18 ACERT-motorn är byggd och testad för att klara dina mest krävande tillämpningar. Två motoralternativ finns tillgängliga som uppfyller emissionsnormerna enligt Tier 4 Final/steg IV/Korea Tier 4 Final eller normer likvärdiga med Tier 3/steg IIIA.

- De helt integrerade elektroniska motorstyrningarna fungerar i samklang med hela maskinen och gör att ditt bränsle räcker längre.
- Med hjälp av tomgångsavstängning av motorn, förbrukas mindre bränsle på tomgång.
- Maximal hållbarhet med fördröjd motoravstängning.





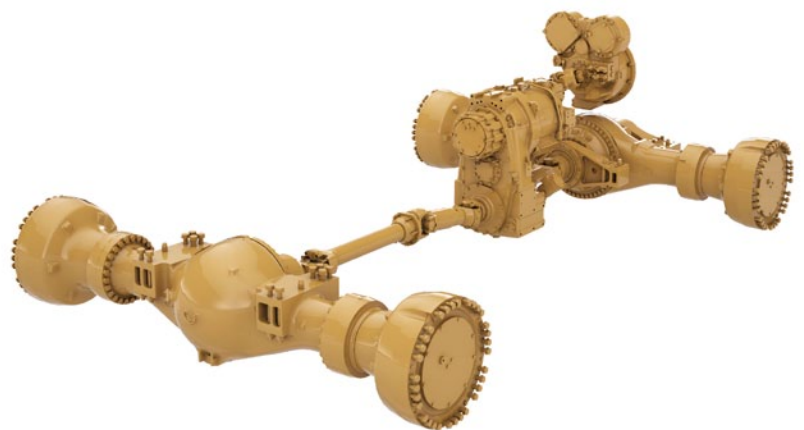
# Drivlina

Arbeta mer effektivt med förbättrad effekt och kontroll.



## Cat-momentomvandlare med lockup-koppling

- Eliminera förluster i momentomvandlaren samtidigt som värmen i systemet sänks.
- Förbättrar körhastigheten.
- Överför mer kraft till marken och optimerar bränsleeffektiviteten för alla användningsområden.



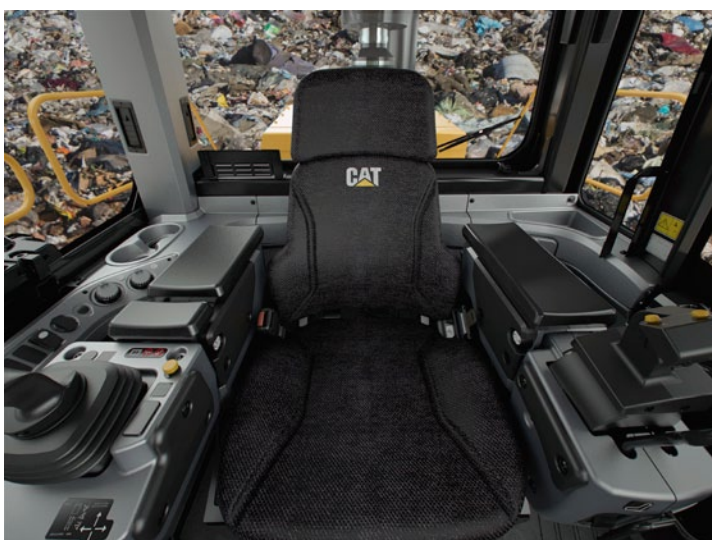
## Dina förare kan arbeta mer effektivt och komfortabelt med våra kundinspirerade hyttfunktioner.



### I- och urstigning

Gå in och ut ur hytten enkelt och säkert med dessa nydesignade, ergonomiska funktioner.

- Uppfällbart armstöd med STIC-styrning.
- Mindre branta trappstegar.
- Belysta trappsteg som standard.



### Säte i Cat Comfort-serie III

Ännu bättre komfort och minskad förartrötthet med stol av typen Cat Comfort-serie III.

- Medelhögt ryggstöd och extra tjock, profilerad stoppning.
- Luftfjädringssystem.
- Spakarna för justering av stolen på sex olika sätt nås enkelt.
- Sättesmonterad redskapskonsol och STIC-styrning som flyttas samtidigt med sätet.
- 76 mm (3 tum) brett rullbälte.



### Kontrollpanel

De ergonomiskt placerade omkopplarna och informationsdisplayen gör att förarna har det bekvämt hela dagen, alla dagar.

- Bakgrundsbelysta membranreglage med lysdioder som indikerar aktivering.
- Omkopplarna har ISO-symboler för snabb funktionsidentifiering.
- En tvåläges vippströmbrytare aktiverar den elektrohydrauliska parkeringsbromsen.

# Förarplats

Klassens bästa förarkomfort och ergonomi.



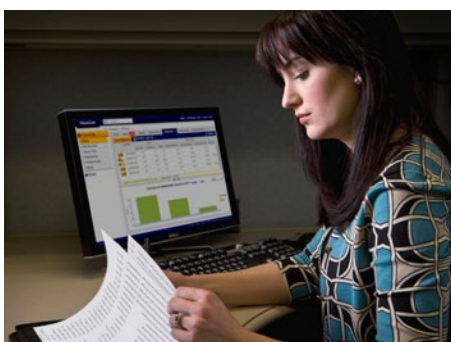
## Miljö

Dina förars produktivitet förbättras i vår rena, komfortabla hyttmiljö.

- Upplev en minskad vibrationsnivå tack vare de isolerade hyttfästena och den luftfjädrade förarstolen.
- Hyttemperaturen hålls konstant med de automatiska temperaturreglagen.
- Trycksatt hytt med filtrerad luft.
- Lägre ljudnivå.
- Funktionell förvaring för prylar/matlåda i golvet.

# Integrerade tekniska lösningar

Övervaka, hantera och förbättra verksamheten på arbetsplatsen.



Cat Connect utnyttjar teknik och tjänster på ett smart sätt för att förbättra effektiviteten på arbetsplatsen. Med hjälp av data från teknikutrustade maskiner får du mer information och insyn i din utrustning och verksamhet än någonsin tidigare.

Cat Connect-teknik ger förbättringar inom följande nyckelområden:



**Hantering av utrustning** –  
Öka produktionstiden och minska driftskostnaderna.



**Produktivitet** –  
Övervaka produktionen och effektiviteten på arbetsplatsen.



**Säkerhet** –  
Förbättra medvetenheten på arbetsplatsen för att hålla personal och utrustning säkra.

## LINK-teknik

LINK-teknik förbinder dig trådlöst med din utrustning, vilket kan ge dig en värdefull inblick i hur din maskin eller maskinpark presterar så att du kan fatta snabba, faktabaserade beslut som kan öka effektiviteten och produktiviteten på arbetsplatsen.

### Product Link™/VisionLink®

Product Link är helt integrerat i din maskin, vilket ger dig tillgång till aktuell information såsom maskinens plats, timmar, bränsleförbrukning, tomgångstid och händelsekoder via VisionLink-användargränssnittet online vilket kan hjälpa dig att effektivt hantera din maskinpark och sänka driftskostnaderna.

VIMST™-data som händelser, histogram och historiska trender kan hämtas för analys, vilket ger dig den information du behöver för att proaktivt underhålla maskinparken och optimera prestanda och produktionstid.



## DETECT-teknik

DETECT-tekniker bidrar till att hålla personer och utrustning säkra genom att öka förarens uppmärksamhet på arbetsområdet kring arbetsutrustningen och genom att övervaka och rapportera osäkra förhållanden, som områden som bör undvikas.

### Bakåtriktad kamera

Den bakåtriktade kameran ger betydligt bättre sikt bakom maskinen så att föraren kan arbeta mer produktivt. Arbeta med bättre självförtroende och med maximala prestanda samtidigt som personer och tillgångar hålls säkra.

## COMPACT-tekniker

COMPACT-tekniker kombinerar avancerad kompakteringsmätning, vägledning ifrån hytten och rapporteringsförmåga som gör att du hela tiden kan uppfylla kompakteringsmålen snabbt, jämnt och med färre passeringar – vilket sparar bränsle och kostnader för onödiga omarbetningar.

### AccuGrade™ packningskontroll

Det återförsäljarmonterade AccuGrade-systemet använder Cats kompakteringsalgoritm för att mäta det effektiva kompakteringsvärdet och ge vägledning via 3D-kartläggning i hytten, vilket indikerar var det krävs arbete och när lagren är kompakterade till optimal densitet. Kartläggningen av överfarer bidrar till att eliminera de obearbetade ytorna, optimera rutstorleken samtidigt som resultatet dokumenteras. VisionLink 3D projektövervakning förser ansvariga för avfallshantering med detaljerad kompakteringsanalys så att de effektivare kan övervaka och hantera driften.

# Servicevänlighet

Ger ökad drifttid genom att minska servicebehovet.

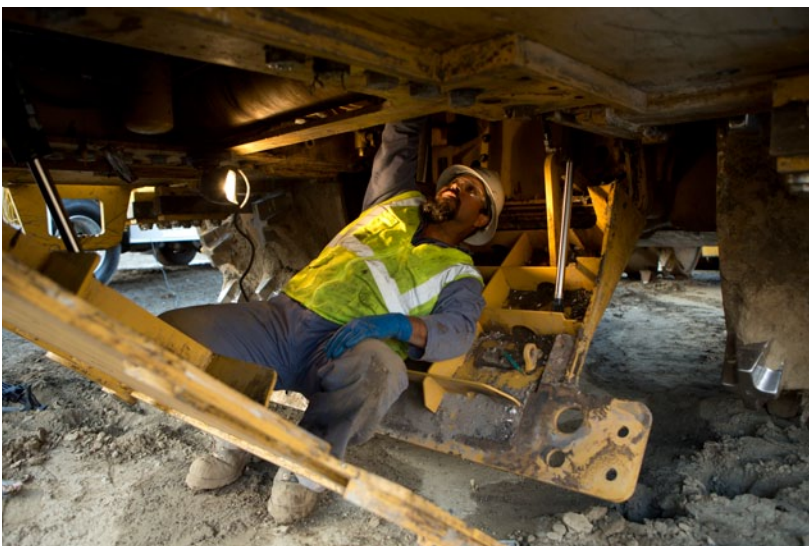
## Vi kan hjälpa dig att lyckas genom att se till att din 836K har designfunktioner som minskar stilleståndstiden.

- Från marknivå utsvängbar reverserande fläkt för snabb kontroll och enkel rengöring.
- Säkert och bekvämt med serviceåtkomst från marknivå eller plattform med grupperade servicepunkter.
- Luckorna som öppnas utåt på båda sidor av motorutrymmet gör det lätt att komma åt de viktiga dagliga kontrollpunkterna.
- Ekologiska avtappningar gör servicen enkel och förebygger spill.
- Minska stilleståndstiden med VIMS-systemmeddelanden så att förare och tekniker kan lösa alla problem före eventuella haverier.
- Få snabb visuell inspektion och minimera vätskeföroreningar med nivåglasen.
- Trycksatt och temperaturstyrt motorutrymme hindrar mindre skräp från att komma in och förhindrar extrema temperaturer.



## Kundsupport

Din Cat-återförsäljare vet hur du kan hålla dina maskiner produktiva.



### Legendarisk support från Cat-återförsäljare

Det finns alltid en Cat-återförsäljare till hjälp när du behöver.

- Program för förebyggande underhåll och underhållsavtal.
- Bästa tänkbara tillgång till reservdelar.
- Bli mer effektiv med förarutbildning.
- Fabriksrenoverade Cat-originaldelar.

# Säkerhet

Vi prioriterar din säkerhet.



**Vi förbättrar ständigt våra produkter för att kunna ge alla förare och arbetare på arbetsplatsen en säker arbetsmiljö.**

## **På- och avstigning**

- Borttagbar vänster och höger trappa eller som tillval utsvängbar trappa i 45 graders vinkel, förbättrar säkerheten för föraren vid på- och avstigning från 836K.
- I serviceområdena finns heldragna gångbord med halkfria ytor.
- Håll alltid kontakt med maskinen vid tre punkter vid serviceområden som är åtkomliga från marknivån eller plattformen.



### Sikt

- Tillvalet uppvärmda speglar säkerställer bättre sikt för ännu säkrare körning.
- Standardutrustningen Cat Vision med bildskärm i hytten ökar förarens uppmärksamhet på området runt maskinen.
- Tillvalet LED-lampor ger utmärkt sikt över arbetsplatsen.
- Som tillval finns hyttmonterade varningsljus med lysdioder.

### Förarmiljö

- Tack vare de isolerade hyttfästena och de stolmonterade redskaps- och styrreglagen minskar vibrationerna till föraren.
- Låg invändig ljudnivå.
- Trycksatt hytt med filterad luft.
- Standardmonterat 76 mm (3 tum) säkerhetsbälte på förarstolen.

# Hållbarhet

Värnar om miljön.



## Vi värnar om miljön

Miljöansvaret är inbyggt i konstruktionen av funktionerna i 836K.

- Den förbränner mindre bränsle än den föregående modellen.
- Via funktionen för tomgångsavstängning sparar du bränsle genom att undvika onödig tomgångskörning.
- Cat 836K är byggd för flera liv och är en av de mest renoverade produkterna. För att bidra till att maximera maskinens livslängd erbjuder Caterpillar ett antal hållbara alternativ som renoveringstjänster och certifierade renoveringsprogram. I de här programmen kan ombyggda eller fabriksrenoverade komponenter medföra kostnadsbesparingar på 40 till 70 procent, något som sänker driftkostnaderna samtidigt som det är en fördel för miljön.
- Caterpillar erbjuder eftermonteringsseter som förser äldre maskiner med nya funktioner och som maximerar dina tillgångar. Och när du använder dig av Caterpillars certifierade renoveringsprogram ingår de här eftermonteringsseterna i renoveringsprocessen.



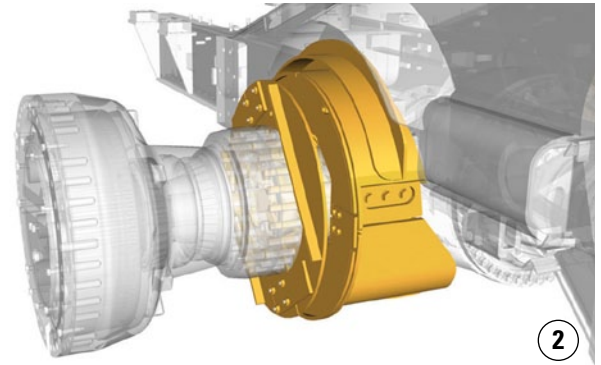
# Avfallsskydd

Maximal produktions tid, lång livslängd – det är det du förväntar dig.

## Skydd

Avfallskompektorn 836K är konstruerad för mycket krävande tillämpningar och har därför också försetts med ett specialutvecklat avfallsskydd. Detta skyddar de viktigaste komponenterna och systemen mot skador, avfall, kemikalier, förtida slitage samt mot material som lindar sig runt komponenterna. Detta extra skydd inkluderar:

- **Skydd för motor och drivlina** – Hydrauliskt styrda skydd motverkar ansamling av avfall och skyddar komponenter.
- **Skydd på främre ramen** – Skydden på den främre ramen förhindrar ansamling av avfall i ramen. Detta skydd skyddar även komponenter och hydraulledningar.
- **Skydd för axlarnas tätningar samt mot material som lindas runt axlarna** – Skydden förhindrar material från att linda och trassla in sig runt axlarna samt underlättar rengöring.
- **Skydd för huvudsystemen och nivåglas** – Hydraultanken samt oljepåfyllningsrören till hydraulsystemet och växellådan skyddas så att de inte kan skadas av avfall. Hydraulsystemets och växellådans nivåglas är lättåtkomliga från marknivå. Bränsletanken är placerad på avstånd från avfall i främre ramen och är lätt att komma åt.
- **Luftintagsskärmen** – Det vertikalt korrugerade, finmaskiga luftintagsgallret minskar mängden skräp som tränger in i kylarområdet och möjliggör att skräpet faller ned.
- **Avvisande stänger och rengörande fingrar som tillval** – Avvisande stänger är monterade framför och bakom bakhjulen och bakom framhjulen. De avvisande stängerna håller hjulen fria från avfall och gör att hjulens stegtänder ger effektiv dragkraft. Vid kohesivt eller mycket hårt packat material finns det rengörande fingrar som tillval som kan hjälpa till ytterligare med att hålla hjulens stegtänder rena.
- **Förlängt tak** – Ett överdimensionerat tak som fortsätter ovanför hyttens dörrar och fönster minimerar ansamling av avfall.



1) Skydd för motor och drivlina 2) Axelskydd  
3) Luftinloppsgaller 4) Avvisande stänger/Rengörande fingrar

# Hjul och tänder

Fler alternativ som passar din verksamhet.

## Ny paddel med lång livslängd och kompaktortänder med plus-konstruktion

Ger upp till 40 % längre livslängd än föregående modell.

Specialkonstruerad för Cat-maskiner.

Förbättrar maskinens prestanda!

- Längre livslängd
- Bibehåller dragkraften



Fyra nya hjul- och tandkonfigurationer finns tillgängliga för just din tillämpning:

- 1) **Paddeltand** – Höga prestanda och lägre bränsleförbrukning med mer dragkraft och lägre vikt.
- 2) **Plustand** – Traditionell konstruktion för ökad stabilitet i sidolutningar.
- 3) **Kombinationstand** – Både paddel- och Plus-tänder som ger bra prestanda och stabilitet i sidolutningar.
- 4) **Diamanttand** – Tanden med marknadens längsta livslängd och ett grundmurat rykte för tillförlitlighet av världsklass i avfallsindustrin.

# Driftskostnader

Spara tid och pengar genom att jobba smart.



Data från våra kunders maskiner visar att Cats avfallskompacktorer är bland de mest bränsleeffektiva maskinerna på marknaden.

Flera funktioner bidrar till detta:

- **Hydraulik med positiv flödeskontroll** – Levererar bara det hydraulflöde som krävs av redskapet och styrsystemen, vilket leder till förbättrad bränsleeffektivitet och större dragkraft.
- **ACERT-motor** – De avancerade motorstyrningarna ger maximal kraft och effektivitet.
- **Tomgångsavstängning av motorn** – Automatisk avstängning av motor och elsystem sparar bränsle.
- **Momentomvandlare med lockup** – Överför mer kraft till marken och optimerar bränsleeffektiviteten för alla användningsområden.
- **APECS (Advanced Productivity Electronic Control Strategy)** – Det helt nya APECS-växlingsreglaget ger större dragkraft i slutningar och sparar bränsle genom att behålla dragkraften genom växlingspunkterna.
- **AccuGrade-kompakteringskontroll använder Cats kompaktering** – En algoritm som gör att du hela tiden kan uppfylla kompakteringsmålen snabbt, jämnt och med färre vändor – vilket sparar bränsle och kostnader för omarbetningar.

Maskinens utrustning, förarens teknik och arbetsplatsens utformning kan påverka bränsleförbrukningen.

- **Maskinkonfiguration** – Välj rätt blad- och hjulkonfiguration baserat på just din tillämpning.

# Specifikationer för avfallskompaktor 836K

## Motor

Motormodell	C18 ACERT	
Emissioner	Motsvarar Tier 4 Final/steg IV/Korea Tier 4 Final eller Tier 3/steg IIIA	
Nominell effekt (laboratorium)	414 kW	555 hp
Nominell nettoeffekt (ISO 14396)	412 kW	553 hp
Brutto (SAE J1349)	419 kW	562 hp
Nettoeffekt – SAE J1349		
Direktdrivning – bruttoeffekt	370 kW	496 hp
Direktdrivning – vridmomentsökning	52 %	
Omvandlardrivning – bruttoeffekt	370 kW	496 hp
Omvandlardrivning – vridmomentsökning	52 %	
Maximalt bruttovridmoment vid 1 300 varv/min	3 085 Nm	2 275 lbf-ft
Maximal höjd utan effektsänkning – över havet	2 286 m	7 500 fot
Cylinderdiameter	145 mm	5,71 tum
Slaglängd	183 mm	7,2 tum
Cylindervolym	18,1 l	1 104,5 tum <sup>3</sup>
Högt tomgångsvarvtal	2 120 varv/min	
Lågt tomgångsvarvtal	750 varv/min	

## Driftspecifikationer

Arbetsvikt med full tank och U-blad (Tier 4 Final/steg IV/Sydkorea Tier 4 Final)	55 927 kg	123 319 lb
Arbetsvikt med full tank och U-blad (motsvarande Tier 3/steg IIIA)	55 617 kg	122 615 lb

## Transmission

Typ av transmission	Planettyg – Powershift – ECPC	
Körhastigheter		
Framåt – 1:a omvandlare	6,2 km/h	3,9 mph
Framåt – 1:a lockup	6,5 km/h	4 mph
Framåt – 2:a omvandlare	10,9 km/h	6,8 mph
Framåt – 2:a lockup	11,7 km/h	7,3 mph
Bakåt – 1:a omvandlare	6,5 km/h	4 mph
Bakåt – 1:a lockup	6,9 km/h	4,3 mph
Bakåt – 2:a omvandlare	10,4 km/h	6,5 mph
Bakåt – 2:a lockup	12,3 km/h	7,6 mph

## Hydraulsystem

Hydraulsystem	Flödesdelande redskap	
Maximalt matningstryck	32 000 kPa	4 640 psi
Huvudöverströmningsventilens öppningstryck	24 100 kPa	3 495 psi
Pumpflöde vid 2 006 varv/min	250 l/min	66 gal/min
Styrssystem	Dubbelverkande – ändmonterad	
Cylinderdiameter	127 mm	5 tum
Slaglängd	740 mm	29,1 tum
Fordonets styrvinkel	86°	
Lyftsystem	Dubbelverkande cylinder	
Cylinderdiameter	137,9 mm	5,5 tum
Slaglängd	1 021 mm	40,2 tum

## Rymduppgifter – service

Bränsletank	793 l	209 gal
Kylsystem	107 l	28 gal
Vevhus	60 l	16 gal
Dieselmotorns vätsketank (Tier 4 Final/steg IV/Sydkorea Tier 4 Final)	32,8 l	9 gal
Transmission	120 l	32 gal
Differentialer och slutväxlar – Fram	186 l	49 gal
Differentialer och slutväxlar – Bak	190 l	50 gal
Hydraulsystem (endast tank)	240 l	63 gal

- Alla dieselmotorer på terrängfordon som följer Tier 4 Final/steg IV ska använda:
- – Dieselbränsle ULSD (Ultra Low Sulfur Diesel), dvs med en svavelhalt på 15 ppm (mg/kg) eller mindre. Biodieselmblandningar upp till B20 kan användas om de är blandade med ULSD med högst 15 ppm (mg/kg) svavel och när biodieselråvaran uppfyller specifikationerna enligt ASTM D7467.
- Cat DEO-ULS™ eller oljor som uppfyller specifikationerna Cat ECF-3, API CJ-4 och ACEA E9 krävs.

## Axlar

Fram	Planettyg – Fast
Bak	Planettyg – Pendlande
Pendlingsvinkel	13°

## Bromsar

Styrssystem	Helhydrauliskt, delad krets
Parkeringsbroms	Fjäderansatt, hydraulisk frigöring

## Hytt

	Standard	Ljuddämpning
Invändig ljudnivå	72 dB(A)	71 dB(A)
Utvändig ljudnivå	111 dB(A)	109 dB(A)

## Hydraulsystem – styrning

Styrsystem – Krets	Dubbelverkande styrning – Ändmonterad	
Styrsystem – Pump	Kolv – Variabel slagvolym	
Maximalt flöde vid × varv/min	52 l/m vid 2 006 varv/min	
Styrtryck begränsat	24 100 kPa	3 495 psi
Total styrningsvinkel	86 grader	

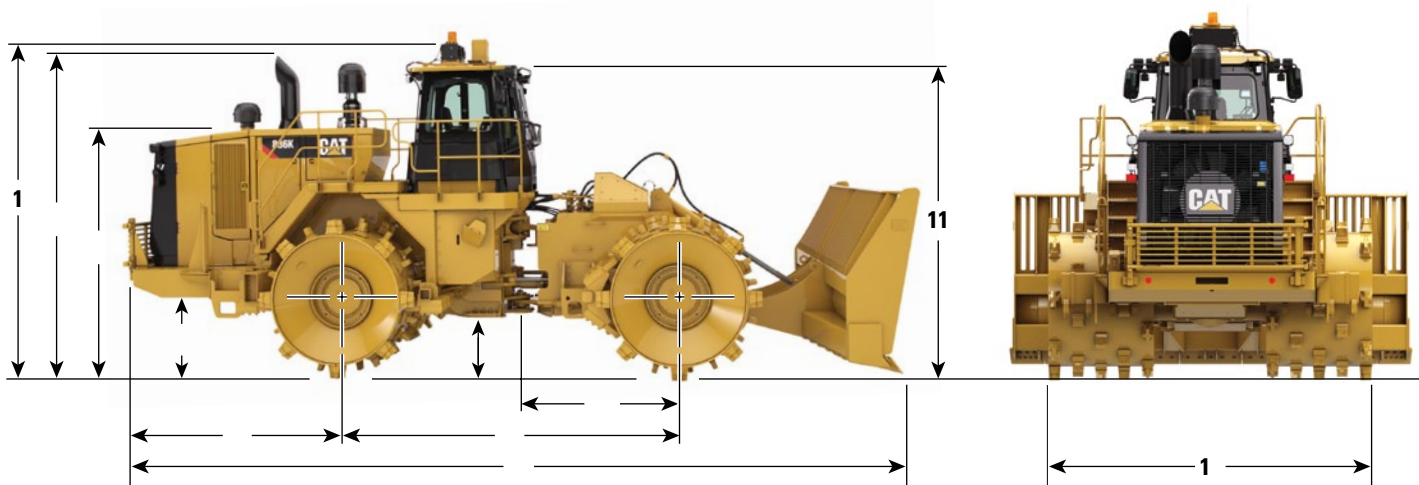
## Hjul och tänder

Trumbredd	1 400 mm	4 fot 8 tum
Valsdiameter	1 770 mm	5 fot 10 tum
Diameter med tänder	2 125 mm	7 fot 0 tum
Tänder per hjul	40	

# Specifikationer för avfallskompaktor 836K

## Mått

Alla måttuppgifter är ungefärliga.



1	Höjd till hyttens överkant med luftkonditionering	4 655 mm	15 fot 3 tum
2	Höjd till avgasrörets överkant	4 608 mm	15 fot 1 tum
3	Höjd till huvens överkant	3 421 mm	11 fot 3 tum
4	Markfrigång till stötfångaren	1 029 mm	3 fot 5 tum
5	Bakaxelns mitt till kanten på motvikten	3 187 mm	10 fot 5 tum
6	Draganordning till framaxelns mitt	2 275 mm	7 fot 6 tum
7	Hjulbas	4 550 mm	14 fot 11 tum
8	Längd med blad på marken (rakt blad)	10 182 mm	33 fot 5 tum
9	Markfrigång	632 mm	2 fot 1 tum
10	Bredd över hjulen	4 280 mm	14 fot 1 tum
11	Höjd till ROPS/skyddstak	4 284 mm	14 fot 1 tum
	Höjd till hyttens överkant med varningsljus	4 845 mm	15 fot 11 tum
	Vändradie – insidan av hjulen	3 635 mm	11 fot 11 tum

## Bladalternativ

	Rakt blad		Semi-U-blad		U-blad	
Bredd – Hyvelbladets längd	4 990 mm	16 fot 4 tum	5 238 mm	17 fot 2 tum	5 172 mm	17 fot
Bredd över ändstål	5 193 mm	17 fot	5 311 mm	17 fot 5 tum	5 258 mm	17 fot 3 tum
Höjd med skärstål och galler	2 236 mm	7 fot 4 tum	2 215 mm	7 fot 3 tum	2 210 mm	7 fot 3 tum
Höjd med skärstål, inget galler	1 217 mm	4 fot	1 253 mm	4 fot 1 tum	1 255 mm	4 fot 1 tum
Maximalt skärdjup	364 mm	1 fot 2 tum	362 mm	1 fot 2 tum	934 mm	3 fot 1 tum
Max. lyft ovanför marknivån	1 730 mm	5 fot 8 tum	1 735 mm	5 fot 8 tum	1 198 mm	3 fot 11 tum
<b>Skärstål, reversibla</b>						
Längd, varje slutsektion (3 kanter)	1 408,2 mm	4 fot 7 tum	816,6 mm	2 fot 8 tum	2 vid 779,1 mm och 1 vid 856 mm	2 vid 2 fot 7 tum och 1 vid 2 fot 10 tum
Längd, varje slutsektion (2 kanter)	Ej tillämpligt		988 mm	3 fot 3 tum	1 094,4 mm	3 fot 7 tum
Bredd × tjocklek	254 mm × 25 mm	10 tum × 1 tum	254 mm × 25 mm	10 tum × 1 tum	254 mm × 25 mm	10 tum × 1 tum
<b>Ändstål (2), självslipande</b>						
Längd, vardera	472 mm	1 fot 7 tum	472 mm	1 fot 7 tum	472 mm	1 fot 7 tum
Bredd × tjocklek	254 mm × 25 mm	10 tum × 1 tum	254 mm × 25 mm	10 tum × 1 tum	254 mm × 25 mm	10 tum × 1 tum
Kapacitet, nominell	19,3 m <sup>3</sup>	25,9 yd <sup>3</sup>	22,4 m <sup>3</sup>	29,3 yd <sup>3</sup>	25,5 m <sup>3</sup>	33,6 yd <sup>3</sup>
Vänddiameter, yttre hörnet av bladet, 43°, ART	8 737 mm	28 fot 8 tum	8 823 mm	28 fot 11 tum	8 795 mm	28 fot 10 tum
Total maskinlängd	10 182 mm	33 fot 5 tum	10 379 mm	34 fot 1 tum	10 272 mm	33 fot 8 tum

## Standardutrustning

Standardutrustningen kan variera. Kontakta Cat-återförsäljaren om du vill ha mer information.

### DRIVLINA

- APECS (Advanced Productivity Electronic Control Strategy)
- Luft-till-luft-efterkylare
- Bromsar, helhydrauliska, inkapslade, våta av flerskivig typ
- Cats modul för rena emissioner, isolerad (Tier 4 Final/steg IV/ Korea Tier 4 Final)
- Elektrohydraulisk parkeringsbroms
- Motor, Cat C18 med ACERT-teknik
  - Tier 4 Final/Steg IV/Korea Tier 4 Final
  - Motsvarande Tier 3, steg IIIA
- Bränsleluftningspump, elektrisk
- Luftkyld bränslekylare
- Motoravstängningsbrytare på marknivå
- Tredelat transmissionsskydd
- Värmesköld, turbo och avgasgrenrör
- Hydrauldriven, behovsstyrd fläkt
- Integrerat bromssystem
- Kylare, AMR (Aluminum Modular Radiator)
- Separat kylsystem
- Starthjälp (eter), automatisk
- Gasreglagespärr
- Momentomvandlare med lockup-koppling (LUC)
- Förrenare av turbintyp på motorns luftintag
- Transmission, planettyp, med 2 växlar framåt och 2 bakåt
- Ventilationssystem under huven

### ELSYSTEM

- Backvarningslarm
- Växelströmsgenerator – 150 A
- Batterier, underhållsfria (4 – 1 000 CCA)
- Omvandlare, 10-15 A, 24 V till 12 V
- Belysningsystem, halogenlampor (fram och bak)
- Stegbelysning
- Startmotor, elektrisk (extra kraftigt utförande)
- Startmotorspärr (marknivå)
- Starthjälpstagg för hjälpstart
- Transmissionsspärr (marknivå)

### FÖRARMILJÖ

- Luftkonditionering
- Hytt, ljuddämpad och trycksatt
- Inbyggd fyrstolpars skyddskonstruktion mot överrullning (ROPS/FOPS)
- Förberedd för radioinstallation (underhållning) med antenn, högtalare och omvandlare (12 V 10-15 A), 12 V eluttag för anslutning av mobiltelefon eller bärbar dator
- Kamera för bakåtsikt
- Krokare för jacka och hjälm
- Uppfällbart armstöd
- Värmeanläggning och defroster
- Signalthorn, elektriskt
- Hydraulreglage (golvmonterade)
- Redskapshydraulik, läsning
- Laminerat glas
- Hyttbelysning
- Hållare för matlåda och mugg
- Instrumentering, mätare
  - DEF-vätskenivå (Tier 4 Final/steg IV)
  - Hydrauloljetemperatur
  - Hastighetsmätare/varvräknare
  - Momentomvandlarens temperatur
- Instrumentering, varningsindikatorer
  - Åtgärdsvarningssystem, tre kategorier
  - Axel-/bromsoljetemperatur, fram
  - Bromsoljetryck
  - Elsystem, lågspänning
  - Varning om motorfel och indikatorlampa
- Spegel, backspegel (externt monterade)
- Status för parkeringsbroms
- Radio, CB (förberedd)
- Förarstol, Cat Comfort (tygklädd) med luftfjädring
- Rullbälte, 76 mm (3 tum) brett
- STIC-styrsystem med styrlås
- Solskydd, fram
- Tonade rutor
- Växellägen (indikator)
- VIMS (Vital Information Management System) med grafisk informationsdisplay: extern dataport, programmerbara förarprofiler
- "Våtarmsorkare" med spolare (fram och bak)
- Intervalltorkare (fram och bak)



## Standardutrustning (fortsättning)

Standardutrustningen kan variera. Kontakta Cat-återförsäljaren om du vill ha mer information.

### HJUL

- Hjul, paddel, plus, kombination och diamant, hjulkonfigurationer

### SKYDDSANORDNINGAR

- Skydd, axel (fram och bak)
- Skydd, hyttfönster
- Skydd, vevhus och drivlina, hydrauldrivna
- Skydd, bakre fläkt och grill

### BLAD

- Schaktkonfigurationen ingår i standardutrustningen. Schaktblad är tillval.

### VÄTSKOR

- Förblandad 50-procentig koncentration av långtidsverkande kylvätska med frostskydd ned till -34 °C (-29 °F)

### ÖVRIG STANDARDUTRUSTNING

- ABP (Auto Blade Positioner, automatisk bladpositionering)
- Behovsstyrd fläkt/utsvängbar (hydrauliskt reversibel)
- Låsbara serviceluckor
- Ekologiska avtappningar för motor, kylare och hydraultank
- Elektronisk styrning av kopplingstryck och fjärrmonterade tryckuttag
- Nödutgång från plattformen
- Motor, vevhus, 250-timmarsintervall med CJ-4-olja
- Bränsletank, 793 l (210 gallon)
- Draganordning med dragbult
- Slangar, Cat XT™
- Hydrauloljekylare
- Filtrerings- och silningssystem för hydraul-, styrnings- och bromssystemen
- Oljeprovtningsventiler
- Product Link
- Trappstegar, fasta, på vänster/höger sida (tillträde bakifrån)
- Styrning, lastkännande
- Vandaliseringskydd med hänglås
- Venturiavgasrör för dammut sugning

## Tillvalsutrustning

Tillvalsutrustningen kan variera. Vissa tillval kan inkluderas/exkluderas i konfigurationspaket. Kontakta Cat-återförsäljaren om du vill ha mer information.

- 4 hydrauliska manöverdon för vevhussydd
- Extra startmotor och batterier
- Hytt, gummimonterat glas
- Konfiguration för rengörande fingrar
- Snabbtankning av bränsle
- Blinkande varningslampa
- Bränsleledningsvärmare
- Uppvärmad och ventilerad stol
- Uppvärmda speglar
- Snabbt oljebyte
- Tvåstegs förrenare med dammejektor
- Panoramaspegel
- LED-premiumlampor
- Radio, AM/FM/CD/MP3
- RESPA-hyttförrenare
- Påminnelse om säkerhetsbälte
- Ljuddämpning
- Utsvängbara trappstegar
- Olika blad
  - Rakt blad
  - U-blad
  - Semi-U-blad
- Olika tand- och hjulkonfigurationer
  - Paddel
  - Plus
  - Diamant



Mer information om Caterpillars produkter, återförsäljarservice och branschlösningar finns på vår webbplats [www.cat.com](http://www.cat.com)

© 2015 Caterpillar

Alla rättigheter förbehålles

Material och specifikationer kan ändras utan föregående meddelande. Maskinerna som visas på bilderna kan vara försedda med extrautrustning. Kontakta Cat-återförsäljaren beträffande tillgängliga alternativ.

CAT, CATERPILLAR, SAFETY.CAT.COM, deras respektive logotyper, "Caterpillar Yellow" och "Power Edge", såväl som företagets och produkternas identitet i detta dokument, är varumärken som tillhör Caterpillar och får inte användas utan medgivande.

VisionLink är ett varumärke som tillhör Trimble Navigation Limited och är registrerat i USA och andra länder.

AWHQ7077-02 (07-2015)  
(Översättning: 09-2015)  
Ersätter AWHQ7077-01

