



Motor

| | | |
|------------------------------------|---|--------|
| Modelo del motor | C18 ACERT™ Cat® | |
| Emisiones | Cumple con las normas de emisiones Tier 4 final de la EPA de EE.UU./Stage IV de la Unión Europea/Tier 4 final de Corea o con los estándares de emisiones equivalentes a Tier 3 de la EPA de EE.UU./Stage IIIA de la Unión Europea | |
| Potencia nominal (laboratorio) | 414 kW | 555 hp |
| Potencia nominal (neta, ISO 14396) | 412 kW | 553 hp |
| Bruto (SAE J1349) | 419 kW | 562 hp |

Especificaciones de operación

| | | |
|--|-----------|------------|
| Peso en orden de trabajo máximo (Tier 4 final/Stage IV/Tier 4 final de Corea): múltiples ofertas de hojas y ruedas | 55.927 kg | 123.319 lb |
| Peso en orden de trabajo máximo (Equivalente a Tier 3/Stage IIIA): múltiples ofertas de hojas y ruedas | 55.617 kg | 122.615 lb |

Reduzca el costo de operación con la eficiencia líder en la industria.

Contenido

| | |
|-------------------------------------|----|
| Eficiencia y productividad | 4 |
| Estructuras..... | 6 |
| Tren de fuerza | 9 |
| Estación del operador | 11 |
| Tecnologías integradas..... | 12 |
| Respaldo al cliente | 13 |
| Facilidad de servicio..... | 13 |
| Seguridad | 14 |
| Sostenibilidad | 16 |
| Protección contra desperdicios..... | 17 |
| Ruedas y puntas..... | 18 |
| Costos de operación..... | 19 |
| Especificaciones..... | 20 |
| Equipo estándar | 24 |
| Equipo optativo..... | 26 |
| Notas..... | 27 |





Los compactadores de rellenos sanitarios Cat están diseñados con durabilidad incorporada, lo que garantiza una máxima disponibilidad a través de muchos ciclos de vida útil. Con un rendimiento optimizado y servicio simplificado, nuestras máquinas le permiten operar de forma más eficiente y segura.

Presentado en 1993, el 836 ha sido el líder de la industria durante más de 20 años. Hemos utilizado el mismo enfoque orientado a lograr que nuestros clientes tengan éxito en cada nueva serie que producimos. El 836K continúa nuestro legado de fiabilidad, rendimiento, seguridad, comodidad para el operador, facilidad de servicio y eficiencia.

Eficiencia y productividad

Proporcionamos la eficiencia y la productividad que necesita, a través de los sistemas de la máquina integrados.



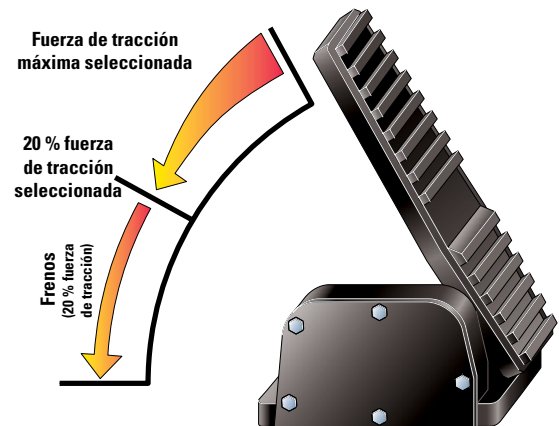
Mayor eficiencia hidráulica

La eficiencia en su relleno sanitario es fundamental para su negocio. El aumento de la eficiencia hidráulica se logra gracias a un nuevo implemento de flujo compartido y bombas de pistones con detección de carga de desplazamiento variable de la dirección. Debido a que el flujo hidráulico ahora es proporcional a la demanda, obtendrá una mayor eficiencia del combustible.

Convertidor de par del embrague de rodete (ICTC)

Reduzca su costo por tonelada mediante ICTC (Impeller Clutch Torque Converter, Convertidor de par del embrague de rodete) avanzado

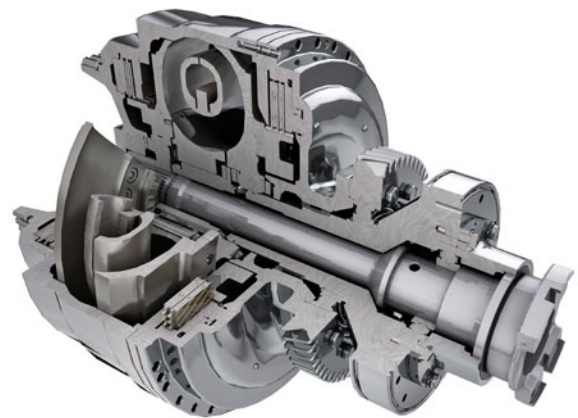
- Reduzca el resbalamiento de las ruedas y el desgaste de las puntas mediante la modulación de la fuerza de tracción de un 100 a un 20 % mientras presiona el pedal izquierdo. Una vez que se alcanza el 20 % de la fuerza de tracción, se acciona el freno con el pedal izquierdo.
- Reduzca el potencial de resbalamiento de las ruedas sin reducir la eficiencia hidráulica.
- Mejore la eficiencia del combustible en determinadas aplicaciones con nuestro convertidor de par de embrague de traba que proporciona el mando directo.



Sistema de control integrado de la dirección y la transmisión (STIC™)

Experimente una capacidad de respuesta y un control máximos con el sistema (Steering and Transmission Integrated Control System, Sistema de control integrado de la dirección y la transmisión) que combina selección de dirección, selección de marchas y dirección en una sola palanca.

- El sencillo movimiento lateral gira la máquina hacia la derecha o hacia la izquierda, lo que minimiza los movimientos del operador.
- Selección de marchas de fácil operación controlada con los dedos.
- Ciclos más rápidos y uniformes ayudan a reducir la fatiga del operador con el uso de controles integrados de bajo esfuerzo.



Sistema de dirección

La operación confiable de la máquina comienza con el control preciso de la máquina que ofrece el sistema de dirección hidráulica de detección de carga del 836K.

- Aumente la eficiencia con nuestras bombas de pistones de desplazamiento variable.
- Logre un posicionamiento preciso que permita una dirección fácil en áreas estrechas con 43 grados en cada lado de la articulación de la dirección.
- Mejore la comodidad del operador mediante funciones integradas de control de la dirección y la transmisión.

Controles electrohidráulicos

Los operadores aumentan la productividad con nuestra característica de implementos con alto nivel de respuesta.

- Opere cómodamente con paradas de cilindro hidráulico controladas electrónicamente.
- Maneje controles de topes amortiguados fáciles de usar.
- Ajuste cómodamente las desconexiones automáticas de los implementos desde dentro de la cabina.



Estructuras

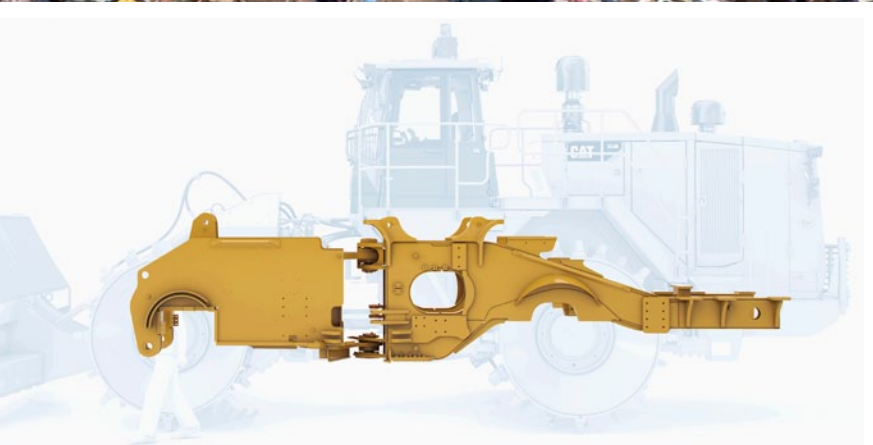
La mejor construcción para las condiciones más exigentes.



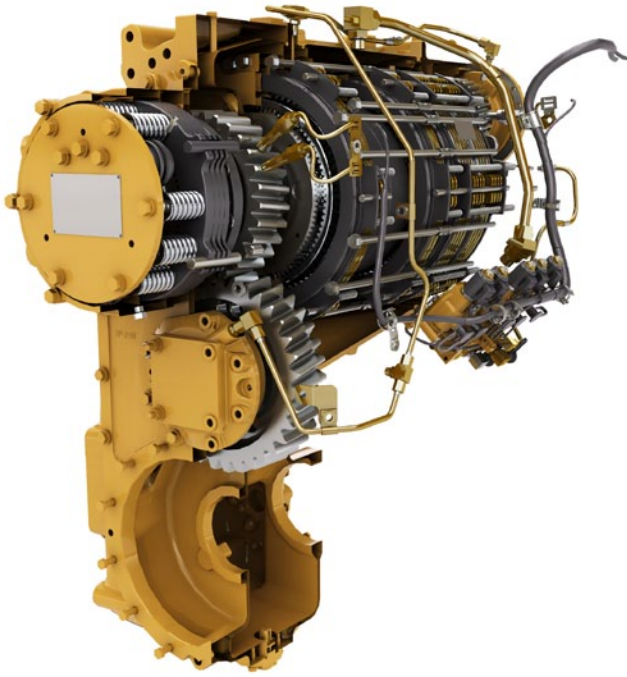
Estructuras sólidas

Se logra un mejor resultado final con las estructuras altamente duraderas que alcanzan varios ciclos de vida útil y resisten las condiciones de carga más exigentes.

- El bastidor trasero de la sección de caja completa resiste el impacto torsional y las fuerzas de torsión.
- Los montajes del cilindro de dirección de servicio pesado transmiten eficientemente las cargas de dirección al bastidor.
- El montaje del eje se optimizó para aumentar la integridad estructural.
- Se aumentó el tamaño del pasador de enganche inferior, de la placa del bastidor y del cojinete para ofrecer una mayor vida útil.



Conocemos el duro entorno que las máquinas encuentran en la superficie de trabajo del relleno sanitario diariamente. Esta es la razón por la que el 836K está especialmente diseñado y fabricado con estructuras de fabricación específica que permiten mantener la seguridad y la durabilidad en el largo plazo.



Servotransmisión planetaria Cat

Su éxito comienza con una transmisión superior.

- Eficiencia y cambios uniformes y constantes, gracias a los controles electrónicos integrados que utilizan la estrategia de control electrónico de productividad avanzada (APECS, Advanced Productivity Electronic Control Strategy).
- Prolongada vida útil y fiabilidad mediante los engranajes y la metalurgia con tratamiento térmico.
- Dos velocidades hacia delante y dos de retroceso para adaptarse a la aplicación.

Motor C18 ACERT Cat

El Motor C18 ACERT Cat se construyó y probó para satisfacer las aplicaciones más exigentes. Hay dos opciones de motor disponibles que cumplen con las normas de emisiones Tier 4 final/Stage IV/Tier 4 final de Corea o equivalentes a Tier 3/Stage IIIA.

- Los controles electrónicos del motor completamente integrados trabajan en conjunto con la totalidad de la máquina para lograr que el combustible tenga una mayor duración.
- Utilice menos combustible durante el funcionamiento envacío mediante la parada del motor en vacío.
- Durabilidad maximizada mediante la parada del motor demorada.



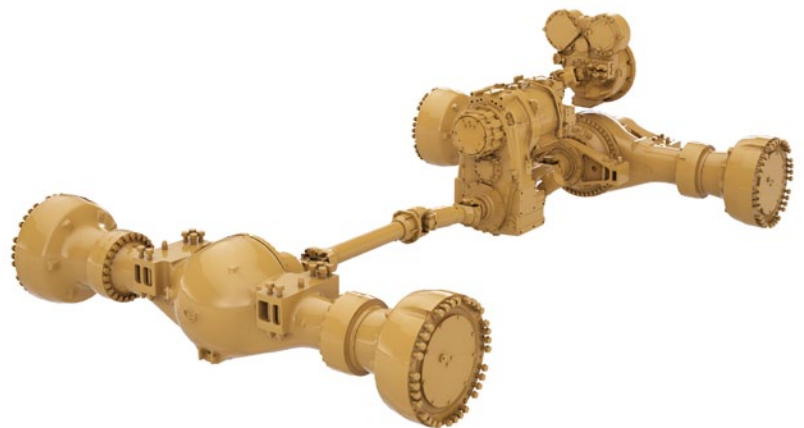
Tren de fuerza

Mueva material con mayor eficiencia gracias
ala potencia y al control mejorados.



Convertidor de par Cat con embrague de traba

- Elimina las pérdidas del TC (Torque Converter, Convertidor de par) a la vez que reduce el calor del sistema.
- Mejora las velocidades de desplazamiento.
- Transfiere más potencia al suelo y optimiza la eficiencia del combustible en todas las aplicaciones.



Los operadores pueden trabajar con mayor eficiencia y mantenerse cómodos con las características de nuestras cabinas inspiradas en el cliente.



Entrada y salida

Entre y salga de la cabina con facilidad y seguridad gracias a estas características ergonómicas de diseño reciente.

- Dirección STIC y posabrazos plegables.
- Ángulos reducidos de la escalera de acceso.
- Iluminación estándar de la escalera.



Asiento Comfort Serie III Cat

Mejore la comodidad y ayude a reducir la fatiga del operador con el asiento Comfort Serie III Cat.

- Diseño de respaldo medio y cojines anatómicos extragrosos.
- Sistema de suspensión neumática.
- Palancas y controles del asiento fáciles de alcanzar para ajustes de seis posiciones.
- Módulo de implementos y dirección STIC montados en el asiento que se mueven con este.
- Cinturón de seguridad retráctil de 76 mm (3") de ancho.



Tablero de control

La colocación ergonómica de los interruptores y de la pantalla de información mantiene cómodos a los operadores durante todo el día, todos los días.

- Los grandes interruptores de membrana con retroiluminación cuentan con indicadores de activación LED.
- Los interruptores cuentan con símbolos ISO para lograr una rápida identificación de las funciones.
- El interruptor basculante de dos posiciones activa el freno de estacionamiento electrohidráulico.

Estación del operador

La mejor comodidad y ergonomía del operador en su clase.



Medioambiente

La productividad del operador mejora con el entorno cómodo y limpio de la cabina.

- Experimente una menor vibración con los montajes de cabina con aislamiento y con la suspensión neumática del asiento.
- Mantenga la temperatura deseada de la cabina con los controles automáticos de temperatura.
- Cabina presurizada con aire filtrado.
- Menores niveles de ruido.
- Conveniente lonchera y bandeja de almacenamiento a nivel del piso.

Tecnologías integradas

Monitoree, administre y mejore las operaciones del lugar de trabajo.



Cat Connect permite un uso inteligente de la tecnología y los servicios para aumentar la eficiencia en el sitio de trabajo. Gracias al uso de los datos de las máquinas equipadas con tecnología, obtendrá más información y comprensión de los equipos y las operaciones como nunca antes.

Las tecnologías de Cat Connect ofrecen mejoras en estas áreas clave:



Administración de equipos: aumente el tiempo de actividad y reduzca los costos de operación.



Productividad: monitoree la producción y administre la eficiencia del lugar de trabajo.



Seguridad: aumenta el conocimiento del lugar de trabajo para mantener la seguridad de las personas y los equipos.

Tecnologías LINK

Las tecnologías LINK le permiten conectarse con el equipo y le ofrecen información valiosa sobre el rendimiento de la máquina o la flota para que pueda tomar decisiones oportunas basadas en hechos, que puedan aumentar la eficiencia y la productividad en el lugar de trabajo.

Product Link™/VisionLink®

Product Link está completamente integrado en la máquina y le da acceso a información oportuna, como la ubicación de la máquina, las horas, el uso de combustible, el tiempo de inactividad y los códigos de suceso a través de la interfaz de usuario en línea VisionLink, para ayudarlo a administrar de manera eficaz la flota y reducir los costos de operación.

Los datos VIMS™, como sucesos, histogramas y tendencias históricas, se pueden descargar para análisis, lo que le da la información que necesita para mantener proactivamente el estado de la flota y optimizar el rendimiento y la disponibilidad.



Tecnologías DETECT

Las tecnologías DETECT ayudan a mantener la seguridad de las personas y equipos porque mejoran el conocimiento que tiene el operador del área de trabajo alrededor del equipo y controlan e informan sobre condiciones inseguras, como zonas de evitación.

Cámara de visión trasera

La cámara de visión trasera aumenta considerablemente la visibilidad detrás de la máquina para ayudar a que el operador trabaje con mayor productividad. Trabaje con mayor confianza y en su máximo potencial, mientras que mantiene protegido al personal y a los activos.

Tecnologías COMPACT

Las tecnologías COMPACT combinan medición de compactación avanzada, orientación en la cabina y capacidades de creación de informes para ayudarlo a cumplir con las metas de compactación de manera constante, rápida, uniforme, en menos pasadas; lo que permite ahorrar combustible y duplicación del trabajo.

Control de compactación AccuGrade™

El sistema AccuGrade instalado por el distribuidor utiliza el algoritmo de compactación de Cat para medir el valor de compactación efectivo y entregar orientación en tiempo real en 3D a la cabina respecto del diagrama de pasadas, lo que indica dónde trabajar y cuándo las capas están compactadas en su densidad óptima. El diagrama de pasadas ayuda a eliminar vacíos, optimizar el espacio en las celdas y documentar los resultados. VisionLink 3D Project Monitoring proporciona a los gerentes de rellenos sanitarios un análisis detallado de compactación, para monitorear y administrar las operaciones más eficazmente.

Facilidad de servicio

Alto tiempo de disponibilidad mediante la reducción del tiempo de servicio.

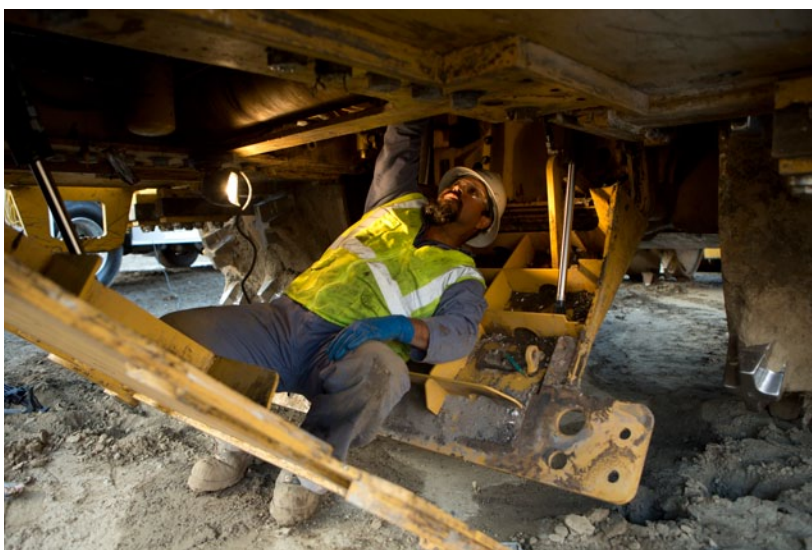
Podemos contribuir a su éxito al garantizar que el 836K cuenta con las características de diseño que reducen el tiempo de inactividad.

- Ventilador reversible abatible a nivel del suelo para inspección rápida y limpieza fácil.
- Servicio seguro y conveniente con acceso a nivel del suelo o con plataformas y puntos de servicio agrupados.
- Las puertas abatibles hacia afuera a ambos lados del compartimiento del motor proporcionan un fácil acceso para las importantes comprobaciones diarias de servicio.
- Los drenajes ecológicos para la facilidad de mantenimiento y prevención de derrames.
- Reduzca el tiempo de inactividad con notificaciones del sistema VIMS para que los operadores y técnicos puedan resolver cualquier problema antes de la falla.
- Realice una inspección visual rápida y minimice la contaminación del fluido con mirillas.
- El compartimiento del motor presurizado y con temperatura controlada previene la entrada de pequeños escombros y evita las temperaturas extremas.



Respaldo al cliente

Los distribuidores Cat saben cómo mantener la productividad de las máquinas.



Reconocido respaldo del distribuidor Cat

Su distribuidor Cat, un valioso socio, está disponible cuando lo necesite.

- Programas de mantenimiento preventivo y contratos de mantenimiento garantizados.
- Disponibilidad de las mejores piezas en su clase.
- Mejore la eficiencia con la capacitación de operadores.
- Piezas remanufacturadas Cat originales.

Seguridad

La seguridad es nuestra prioridad.



Estamos mejorando constantemente nuestros productos en un esfuerzo para proporcionar un entorno de trabajo seguro al operador y a aquellos que se desempeñan en el lugar de trabajo.

Acceso a la máquina

- Las escaleras abatibles optativas o removibles hacia la derecha y la izquierda con un ángulo de 45 grados aumentan la seguridad para los operadores que entran y salen del 836K.
- En las áreas de servicio se incluyeron pasarelas continuas de superficie antideslizante.
- Mantenga en todo momento un contacto de tres puntos a través de las áreas de servicio accesibles a nivel del suelo o de la plataforma.



Visibilidad

- Los espejos con calefacción optativos garantizan una mayor visibilidad para lograr una operación segura.
- El sistema Cat Vision estándar con monitor en la cabina permite aumentar la concientización del operador en el entorno de la máquina.
- Las luces LED optativas proporcionan una excelente visibilidad del lugar de trabajo.
- Balizas de advertencia LED optativas montadas en la cabina.

Entorno del operador

- Se reducen las vibraciones que afectan al operador mediante montajes de cabina aislados, implementos montados en el asiento y controles de dirección.
- Bajos niveles de ruido interior.
- Cabina presurizada con aire filtrado.
- Cinturones de seguridad estándar de 76 mm (3") ubicados en el asiento del operador.

Sostenibilidad

Responsables con el medio ambiente.



Protección del ambiente

La responsabilidad medioambiental forma parte de las características de nuestro 836K.

- Consume menos combustible que el modelo anterior.
- La parada del motor en vacío puede ayudarlo a ahorrar combustible, ya que evita el funcionamiento en vacío innecesario.
- Al fabricarse para múltiples vidas útiles, el 836K Cat es uno de los productos que más se reconstruye. Como ayuda para maximizar la vida útil de la máquina, Caterpillar proporciona diferentes opciones sostenibles tales como nuestros programas Certified Rebuild y Reman. Mediante estos programas, los componentes reutilizados o remanufacturados pueden generar un ahorro de entre el 40 y el 70 %, lo cual reduce el costo de operación además de beneficiar al medio ambiente.
- Caterpillar ofrece paquetes de modificación para sumar características nuevas a las máquinas más antiguas para maximizar sus recursos. Además, mediante el programa Cat Certified Rebuild, estos juegos de modificación forman parte del proceso de reconstrucción.

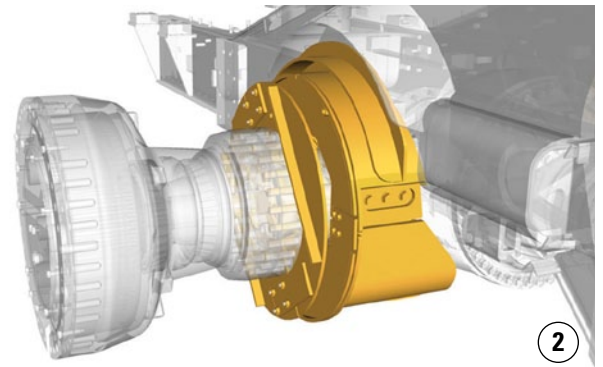
Protección contra desperdicios

Maximización del tiempo de funcionamiento, larga vida útil; es lo que usted espera del resultado final.

Protectores

Al trabajar en las aplicaciones más difíciles, el Compactador de Rellenos Sanitarios 836K de diseño específico se ha especializado en la protección contra desperdicios para proteger los componentes y los sistemas clave de daños, escombros, productos químicos, desgaste prematuro o del material que se enrolla alrededor de los componentes. Esta protección adicional incluye lo siguiente:

- **Protectores del motor y el tren de fuerza:** los protectores accionados hidráulicamente ayudan a evitar la acumulación de basura y proteger los componentes.
- **Protectores del bastidor delantero:** los protectores del bastidor delantero evitan la acumulación de basura dentro del bastidor. Este protector protege aún más los componentes y las tuberías hidráulicas.
- **Protección contra enrollado y sello del eje:** la protección evita que el material se enrolle y atasque alrededor de los ejes y facilita la limpieza.
- **Mirillas y protecciones principales del sistema:** el tanque hidráulico, el tubo del aceite del sistema hidráulico y el tubo del aceite de la transmisión están protegidos para resistir los daños por escombros. Las mirillas del sistema hidráulico y de la transmisión son fácilmente visibles desde el nivel del suelo. El tanque de combustible está ubicado lejos de los escombros en el bastidor delantero y es de fácil acceso.
- **Rejilla de admisión de aire:** la rejilla de admisión de aire, fina y con ondulación vertical, ayuda a reducir el ingreso de basura al área del radiador y permite que los desperdicios se desprendan.
- **Barras deflectoras y dedos de limpieza optativos:** las barras deflectoras se encuentran al frente y detrás de las ruedas traseras y detrás de las ruedas delanteras. Las barras deflectoras ayudan a mantener las ruedas libres de desechos y ayudar aún más a que las puntas escalonadas de las ruedas mantengan una buena tracción. En el caso de material cohesivo o de condiciones rigurosas de compactación, los dedos de limpieza optativos se encuentran disponibles para ayudar a mantener limpias las puntas escalonadas de las ruedas.
- **Techo extendido:** un techo de gran tamaño se extiende más allá las puertas y las ventanas de la cabina para minimizar la acumulación de escombros.



1) Protectores del motor y el tren de fuerza 2) Protectores del eje
3) Rejilla de admisión de aire 4) Barras deflectoras/dedos de limpieza

Ruedas y puntas

Más opciones para adaptarse a la operación.

Nuevas puntas de compactadores de larga vida útil con diseños de paleta y en cruz

Proporcionan una vida útil hasta un 40 % más larga que la oferta anterior.

Diseñadas específicamente para complementar las máquinas Cat.

Mejoran el rendimiento de la máquina.

- Mayor vida útil
- Mantiene la tracción



Cuatro nuevas configuraciones de ruedas y puntas están disponibles para satisfacer la aplicación específica:

- 1) **Punta de paleta:** alto rendimiento y menor consumo de combustible con mayor tracción y menor peso.
- 2) **Punta cruciforme:** diseño tradicional para aumentar la estabilidad en pendientes laterales.
- 3) **Punta combinada:** puntas de paleta y cruciforme juntas para entregar un alto rendimiento con estabilidad en pendiente lateral.
- 4) **Punta de diamante:** punta con la mayor vida útil del mercado y reputación de fiabilidad, que es de primera clase en la industria de puntas para desperdicios.

Costos de operación

Ahorre tiempo y dinero mediante un trabajo inteligente.



Los datos de las máquinas de los clientes demuestran que los compactadores de rellenos sanitarios Cat están entre las máquinas con mayor eficiencia de combustible en la industria. Existen diversas características que contribuyen con esta excelente eficiencia del combustible:

- **Sistema hidráulico de control de flujo positivo:** proporciona solo el flujo hidráulico que necesitan los sistemas del implemento y de la dirección, para ofrecer una mejor eficiencia del combustible y una mayor fuerza de tracción.
- **Motor ACERT:** los controles avanzados del motor permiten maximizar la potencia y la eficiencia.
- **Parada del motor en vacío:** el apagado automático del sistema del motor y del sistema eléctrico permite conservar el combustible.
- **Convertidor de par con sistema de traba:** transfiere más potencia sobre suelo y optimiza la eficiencia del combustible en todas las aplicaciones.
- **Estrategia de control electrónico de productividad avanzada (APECS):** todos los nuevos controles de la transmisión APECS proporcionan una mayor cantidad de movimiento en pendientes y mayores ahorros de combustible, al transmitir dicha cantidad de movimiento a los distintos puntos de cambio.
- **El control de compactación AccuGrade utiliza la compactación Cat:** el algoritmo lo ayuda a cumplir constantemente con los objetivos de compactación de manera rápida, uniforme y en menos pasadas, lo que permite ahorrar combustible y duplicación de trabajo.

La configuración de la máquina, la técnica del operador y la distribución del lugar de trabajo pueden afectar el consumo de combustible.

- **Configuración de la máquina:** seleccione la configuración de rueda y hoja correcta de acuerdo con su aplicación individual.

Especificaciones del Compactador de Rellenos Sanitarios 836K

Motor

| | | |
|--|--|---------------------------|
| Modelo del motor | C18 ACERT | |
| Emisiones | Tier 4 final/Stage IV/Tier 4 final de Corea o equivalentes a Tier 3/Stage IIIA | |
| Potencia nominal (laboratorio) | 414 kW | 555 hp |
| Potencia nominal (neta, ISO 14396) | 412 kW | 553 hp |
| Bruto (SAE J1349) | 419 kW | 562 hp |
| Potencia neta: SAE J1349 | | |
| Mando directo: potencia bruta | 370 kW | 496 hp |
| Mando directo: aumento del par | 52 % | |
| Mando del convertidor: potencia bruta | 370 kW | 496 hp |
| Mando del convertidor: aumento del par | 52 % | |
| Par bruto máximo a 1.300 rpm | 3.085 N·m | 2.275 lbf·pie |
| Altitud máxima sin reducción | 2.286 m | 7.500' |
| Calibre | 145 mm | 5,71" |
| Carrera | 183 mm | 7,2" |
| Cilindrada | 18,1 L | 1.104,5 pulg ³ |
| Velocidad alta en vacío | 2.120 rpm | |
| Velocidad baja en vacío | 750 rpm | |

Especificaciones de operación

| | | |
|--|-----------|------------|
| Peso en orden de trabajo con tanques llenos y hoja universal (Tier 4 final/Stage IV/Tier 4 final de Corea) | 55.927 kg | 123.319 lb |
| Peso en orden de trabajo con tanques llenos y hoja universal (equivalente a Tier 3/Stage IIIA) | 55.617 kg | 122.615 lb |

Transmisión

| | | |
|-------------------------------|--------------------------------------|---------|
| Tipo de transmisión | Planetario – Servotransmisión – ECPC | |
| Velocidades de desplazamiento | | |
| Avance: convertidor en 1ra | 6,2 km/h | 3,9 mph |
| Avance: bloqueo en 1ra | 6,5 km/h | 4 mph |
| Avance: convertidor en 2da | 10,9 km/h | 6,8 mph |
| Avance: bloqueo en 2da | 11,7 km/h | 7,3 mph |
| Retroceso: convertidor en 1ra | 6,5 km/h | 4 mph |
| Retroceso: bloqueo en 1ra | 6,9 km/h | 4,3 mph |
| Retroceso: convertidor en 2da | 10,4 km/h | 6,5 mph |
| Retroceso: bloqueo en 2da | 12,3 km/h | 7,6 mph |

Sistema hidráulico

| | | |
|-------------------------------------|-------------------------------------|----------------------------|
| Sistema hidráulico | Implemento de flujo compartido | |
| Presión máxima de suministro | 32.000 kPa | 4.640 lb/pulg ² |
| Presión de alivio principal | 24.100 kPa | 3.495 lb/pulg ² |
| Flujo de la bomba a 2.006 rpm | 250 L/min | 66 gal EE.UU./min |
| Sistema de dirección | Doble acción: montado en el extremo | |
| Calibre | 127 mm | 5" |
| Carrera | 740 mm | 29,1" |
| Ángulo de articulación del vehículo | 86° | |
| Sistema de levantamiento | Cilindro de doble acción | |
| Calibre | 137,9 mm | 5,5" |
| Carrera | 1.021 mm | 40,2" |

Capacidades de llenado de servicio

| | | |
|---|--------|----------------|
| Tanque de combustible | 793 L | 209 gal EE.UU. |
| Sistema de enfriamiento | 107 L | 28 gal EE.UU. |
| Cárter | 60 L | 16 gal EE.UU. |
| Tanque de fluido de escape diésel (Tier 4 final/Stage IV/Tier 4 final de Corea) | 32,8 L | 9 gal EE.UU. |
| Transmisión | 120 L | 32 gal EE.UU. |
| Diferenciales y mandos finales: delanteros | 186 L | 49 gal EE.UU. |
| Diferenciales y mandos finales: traseros | 190 L | 50 gal EE.UU. |
| Sistema hidráulico (solo el tanque) | 240 L | 63 gal EE.UU. |

- Es necesario que todos los motores diésel para fuera de carretera Tier 4 final/Stage IV utilicen:
 - Combustibles diésel ultrabajos en azufre (ULSD, Ultra Low Sulfur Diesel) que contengan 15 ppm (mg/kg) de azufre o menos. Se pueden aceptar mezclas de biodiésel hasta B20 cuando se mezclan con diésel ULSD con 15 ppm (mg/kg) de azufre o menos y cuando la materia prima del biodiésel cumpla con las especificaciones ASTM D7467.
 - Se requieren aceites Cat® DEO-ULS™ o aceites que cumplan las especificaciones Cat ECF-3, API CJ-4 y ACEA E9.

Ejes

| | |
|----------------------|-----------------------|
| Delantero | Planetario: fijo |
| Trasera | Planetario: oscilante |
| Ángulo de oscilación | 13° |

Frenos

| | |
|--------------------------|--|
| Sistema de control | Circuito hidráulico dividido completo |
| Freno de estacionamiento | Se conecta por resorte y se libera hidráulicamente |

Especificaciones del Compactador de Rellenos Sanitarios 836K

Cabina

| | Estándar | Insonorización |
|-------------------------------|-----------|----------------|
| Nivel de ruido en el interior | 72 dB(A) | 71 dB(A) |
| Nivel de ruido en el exterior | 111 dB(A) | 109 dB(A) |

Sistema hidráulico: dirección

| | | |
|----------------------------------|---|----------------------------|
| Sistema de dirección: circuito | Dirección de doble acción: extremo montado | |
| Sistema de dirección: bomba | Pistón: desplazamiento variable | |
| Flujo máximo a \times rpm | 52 L/min a 2.006 rpm | |
| Presión de la dirección limitada | 24.100 kPa | 3.495 lb/pulg ² |
| Ángulo de dirección total | 86° | |

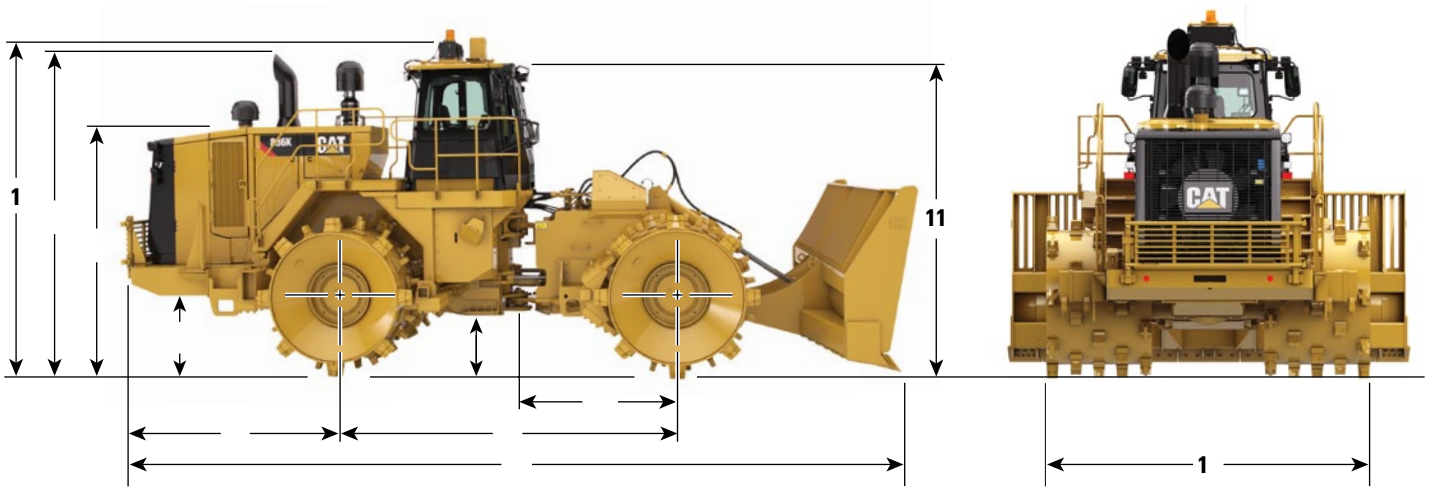
Ruedas y puntas

| | | |
|---------------------|----------|--------|
| Ancho del tambor | 1.400 mm | 4' 8" |
| Diámetro del tambor | 1.770 mm | 5' 10" |
| Diámetro con puntas | 2.125 mm | 7' 0" |
| Puntas por rueda | 40 | |

Especificaciones del Compactador de Rellenos Sanitarios 836K

Dimensiones

Todas las dimensiones son aproximadas.



| | | | |
|----|--|-----------|---------|
| 1 | Altura hasta la parte superior de la cabina con aire acondicionado | 4.655 mm | 15' 3" |
| 2 | Altura hasta la parte superior del tubo de escape | 4.608 mm | 15' 1" |
| 3 | Altura hasta la parte superior del capó | 3.421 mm | 11' 3" |
| 4 | Espacio libre sobre el suelo respecto del parachoques | 1.029 mm | 3' 5" |
| 5 | Desde la línea central del eje trasero hasta el extremo del contrapeso | 3.187 mm | 10' 5" |
| 6 | Desde el enganche hasta la línea de centro del eje delantero | 2.275 mm | 7' 6" |
| 7 | Distancia entre ejes | 4.550 mm | 14' 11" |
| 8 | Longitud con la hoja sobre el suelo (hoja recta) | 10.182 mm | 33' 5" |
| 9 | Espacio libre sobre el suelo | 632 mm | 2' 1" |
| 10 | Ancho sobre las ruedas | 4.280 mm | 14' 1" |
| 11 | Altura hasta la ROPS/techo | 4.284 mm | 14' 1" |
| | Altura hasta la parte superior de la cabina con luz estroboscópica | 4.845 mm | 15' 11" |
| | Radio de giro: interior de las ruedas | 3.635 mm | 11' 11" |

Especificaciones del Compactador de Rellenos Sanitarios 836K

Selección de hojas

| | Hoja recta | | Hoja semiuniversal | | Hoja universal | |
|---|---------------------|----------------------|---------------------|----------------------|------------------------------|---------------------------|
| | | | | | | |
| Ancho: longitud de la vertedera | 4.990 mm | 16' 4" | 5.238 mm | 17' 2" | 5.172 mm | 17' |
| Ancho sobre las cantoneras | 5.193 mm | 17' | 5.311 mm | 17' 5" | 5.258 mm | 17' 3" |
| Altura con cuchilla y rejilla | 2.236 mm | 7' 4" | 2.215 mm | 7' 3" | 2.210 mm | 7' 3" |
| Altura con cuchilla y sin rejilla | 1.217 mm | 4' | 1.253 mm | 4' 1" | 1.255 mm | 4' 1" |
| Profundidad máxima de corte | 364 mm | 1' 2" | 362 mm | 1' 2" | 934 mm | 3' 1" |
| Levantamiento máximo sobre el suelo | 1.730 mm | 5' 8" | 1.735 mm | 5' 8" | 1.198 mm | 3' 11" |
| Cuchillas, reversibles | | | | | | |
| Longitud de cada sección de extremo (3 bordes) | 1.408,2 mm | 4' 7" | 816,6 mm | 2' 8" | 2 a 779,1 mm y 1 a 856 mm | 2 a 2' 7" y 1 a 2' 10" |
| Longitud de cada sección de extremo (2 bordes) | ND | | 988 mm | 3' 3" | 1.094,4 mm | 3' 7" |
| Ancho × espesor | 254 mm × 25 mm | 10" × 1" | 254 mm × 25 mm | 10" × 1" | 254 mm × 25 mm | 10" × 1" |
| Cantoneras (2), autoafilables | | | | | | |
| Longitud, cada una | 472 mm | 1' 7" | 472 mm | 1' 7" | 472 mm | 1' 7" |
| Ancho × espesor | 254 mm × 25 mm | 10" × 1" | 254 mm × 25 mm | 10" × 1" | 254 mm × 25 mm | 10" × 1" |
| Capacidad nominal | 19,3 m ³ | 25,9 yd ³ | 22,4 m ³ | 29,3 yd ³ | 25,5 m ³ | 33,6 yd ³ |
| Diámetro de giro de la esquina exterior de la hoja en articulación de 43° | 8.737 mm | 28' 8" | 8.823 mm | 28' 11" | 8.795 mm | 28' 10" |
| Longitud total de la máquina | 10.182 mm | 33' 5" | 10.379 mm | 34' 1" | 10.272 mm | 33' 8" |

Equipo estándar

El equipo estándar puede variar. Consulte con su distribuidor Cat para obtener más detalles.

TREN DE FUERZA

- Cambios de control electrónico de productividad avanzada (APECS)
- Posenfriador de aire a aire
- Frenos de discos múltiples sumergidos en aceite, completamente hidráulicos y cerrados
- Módulo de emisiones limpias Cat aislado (Tier 4 final/Stage IV/Tier 4 final de Corea)
- Freno de estacionamiento electrohidráulico
- Motor, C18 Cat con tecnología ACERT
 - Tier 4 final/Stage IV/Tier 4 final de Corea
 - Equivalente a Tier 3/Stage IIIA
- Bomba de cebado de combustible eléctrica
- Enfriador de combustible a aire
- Corte del motor a nivel del suelo
- Protector la transmisión (3 piezas)
- Protector térmico del turbocompresor y el múltiple de escape
- Ventilador hidráulico proporcional a la demanda
- Frenado integrado
- Radiador modular de aluminio (AMR, Aluminum Modular Radiator)
- Sistema de enfriamiento separado
- Auxiliar de arranque automático (con éter)
- Traba del acelerador
- Convertidor de par con embrague de traba (LUC, lockup clutch)
- Antefiltro de turbina de la admisión de aire del motor
- Transmisión, planetaria, con control de la gama de velocidad 2F/2R
- Sistema de ventilación debajo del capó

SISTEMA ELÉCTRICO

- Alarma de retroceso
- Alternador de 150 A
- Baterías, no requieren mantenimiento (4, 1.000 CCA)
- Convertidor de 10 a 15 A, 24 V a 12 V
- Sistema de luces halógenas (delanteras y traseras)
- Iluminación de escalerilla de acceso
- Motor de arranque eléctrico (servicio pesado)
- Traba del motor de arranque (a nivel del suelo)
- Enchufe de arranque para arranques de emergencia
- Traba de la transmisión (a nivel del suelo)

ENTORNO DEL OPERADOR

- Aire acondicionado
- Cabina insonorizada y presurizada
- Estructura de protección en caso de vuelcos con cuatro postes internos (ROPS [Rollover Protective Structure, Estructura de Protección en Caso de Vuelcos]/FOPS [Falling Object Protective Structure, Estructura de Protección contra la Caída de Objetos])
- El sistema para instalación de radio (entretenimiento) incluye antena, altavoces y convertidor (12 V, 10 a 15 A), así como tomacorriente de 12 V para conexión de teléfono móvil o computadora portátil
- Cámara de visión trasera
- Ganchos para abrigos y cascos
- Posabrazos plegable
- Calentador y descongelador
- Bocina eléctrica
- Controles hidráulicos (montado en el piso)
- Traba hidráulica del implemento
- Vidrio laminado
- Luz de cabina (techo)
- Soporte para lonchera y portavasos
- Instrumentos, medidores
 - Nivel de DEF (Tier 4 final/Stage IV)
 - Temperatura del aceite hidráulico
 - Velocímetro/tacómetro
 - Temperatura del convertidor de par
- Instrumentos, indicadores de advertencia
 - Sistema de alerta de acción de tres categorías
 - Temperatura del aceite del eje y freno delantero
 - Presión del aceite del freno
 - Sistema eléctrico de bajo voltaje
 - Alerta de falla del motor y luz de acción
- Espejos retrovisores (montados externamente)
- Estado del freno de estacionamiento
- Radio CB (lista para instalación)
- Asiento (tela) con suspensión neumática Comfort Cat
- Cinturón de seguridad retráctil de 76 mm (3") de ancho
- Sistema de control STIC con traba de la dirección
- Visera delantera
- Vidrios polarizados
- Marcha de transmisión (indicador)
- Sistema de administración de información vital (VIMS, Vital Information Management System) con pantalla de información gráfica: puerto de datos externo, perfiles del operador personalizables
- Limpia/lavaparabrisas de brazo mojado (delantero y trasero)
- Limpiaparabrisas intermitentes (delantero y trasero)

Equipo estándar (continuación)

El equipo estándar puede variar. Consulte con su distribuidor Cat para obtener más detalles.

RUEDAS

- Configuraciones de ruedas con punta de diamante, paleta, cruciforme y combinada

PROTECTORES

- Protectores, eje (delantero y trasero)
- Protectores, ventana de la cabina
- Protectores, cárter y tren de fuerza, impulsados hidráulicamente
- Protectores, parrilla y ventilador traseros

HOJAS

- Se incluye configuración de hoja topadora en el equipo estándar. Las hojas topadoras son optativas.

FLUIDOS

- Anticongelante, un 50 % de premezcla de refrigerante de larga duración con protección contra congelamiento hasta -34 °C (-29 °F)

OTRO EQUIPO ESTÁNDAR

- Posicionador automático de la hoja (ABP, Auto Blade Positioner)
- Ventilador proporcional a la demanda/abatible (hidráulico reversible)
- Puertas de acceso de servicio trabables
- Drenajes ecológicos para el motor, para el radiador y para el tanque hidráulico
- Tomas de presión montadas de forma remota del control electrónico de la presión del embrague
- Salida de emergencia de la plataforma
- Cárter del motor, intervalo de 250 horas con aceite CJ-4
- Tanque de combustible de 793 L (210 gal EE.UU.)
- Enganche, barra de tiro con pasador
- Mangueras XT™ Cat
- Enfriador de aceite hidráulico
- Sistema hidráulico de filtrado o cribado de la dirección y de los frenos
- Válvulas de muestreo de aceite
- Product Link
- Escaleras fijas, izquierda y derecha (acceso trasero)
- Dirección con detección de carga
- Tapas con candado de protección contra vandalismo
- Tubo de escape vertical Venturi

Equipo optativo

El equipo optativo pueden variar. Algunas opciones se pueden incluir o excluir en los paquetes de configuración. Consulte con su distribuidor Cat para obtener más detalles.

- 4 accionadores hidráulicos de los protectores inferiores
- Baterías y motor de arranque adicionales
- Cabina de vidrio montado con caucho
- Configuración de dedos de limpieza
- Combustible de llenado rápido
- Estroboscópica intermitente
- Calentador de tubería de combustible
- Asiento con calefacción y ventilación
- Espejos con calefacción
- Cambio rápido de aceite
- Antefiltro de dos etapas con expulsor de polvo
- Espejo panorámico
- Luces LED Premium
- Radio con AM/FM/CD/MP3
- Antefiltro de la cabina RESPA
- Recordatorio del cinturón de seguridad
- Insonorización
- Escaleras giratorias
- Diversas hojas
 - Hoja recta
 - Hoja universal
 - Hoja semiuniversal
- Diversas configuraciones de puntas y ruedas
 - Paleta
 - Cruciforme
 - Diamante

Para obtener información más completa sobre los productos Cat, los servicios del distribuidor y las soluciones de la industria, visítenos en www.cat.com

© 2015 Caterpillar

Todos los derechos reservados

Los materiales y las especificaciones están sujetos a cambio sin previo aviso. Las máquinas que aparecen en las fotografías pueden incluir equipo optativo. Consulte a su distribuidor Cat para conocer las opciones disponibles.

CAT, CATERPILLAR, SAFETY.CAT.COM, sus respectivos logotipos, el color "Caterpillar Yellow" y la imagen comercial de "Power Edge", así como la identidad corporativa y de producto utilizadas en la presente, son marcas registradas de Caterpillar y no pueden utilizarse sin autorización.

VisionLink es una marca registrada de Trimble Navigation Limited, registrada en los Estados Unidos y en otros países.

ASHQ7077-02 (07-2015)
(Traducción: 09-2015)
Reemplaza a ASHQ7077-01

