

Cat[®] 926M

WIELLADER



DE M-SERIE MAAKT UW KEUZE GEMAKKELIJK:

■ **Geniet de hele dag van comfort** – neem plaats in de nieuwe kleine wiellader uit de M-serie en geniet van de automatische temperatuurregeling, de lage geluidsniveaus, uitstekend zicht rondom en ultralichte joysticks die met u meebewegen op een stoel met volledig verstelbare vering. De grote en ruime werkomgeving van de machinist maakt dit de meest comfortabele plek op het werkerrein, zeker in combinatie met de exclusieve hydraulische cilinderdemping van Caterpillar en de soepele, voerspelbare bedieningselementen.

■ **Gemakkelijk werken** – meer overslag met de gepatenteerde laadbakken voor snel laden uit de Performance-serie van Caterpillar en de geoptimaliseerde Z-hefarm die de graafefficiëntie van een traditionele Z-hefarm combineert met mogelijkheden voor het dragen van uitrustingsstukken. Dankzij parallel heffen en een groot kantelvermogen over het hele werkbereik kunt u lasten veilig en gerust hanteren met een nauwkeurige besturing.

Multifunctionele werkzaamheden zijn nog nooit zo eenvoudig geweest met de speciale pompen voor elk systeem en een opbrengstverdelende uitrustingsstukklep die wordt aangestuurd door een intelligent vermogensbeheersysteem. Gelijktijdig heffen, sturen en rijden zonder compromissen. De kleine wiellader uit de M-serie doet gewoon wat u van hem vraagt.

■ **Efficiënt vermogen** – ervaar de hybride-brandstofzuinigheid met een intelligente hydrostatische aandrijflijn en een ongeëvenaarde brandstofbesparing dankzij een lager maximum motortoerental van slechts 1600 tpm in de standaardmodus. Vermogen wanneer u het nodig hebt met de exclusieve Power-By-Range-technologie van Caterpillar, die het vermogen in bereik 4 verhoogt voor meer snelheid op hellingen. Voor de zwaarste en meest veeleisende toepassingen kunt u de nieuwe Performance-modus gebruiken om het vermogen en de hydraulische snelheid in alle bereiken te verhogen, zodat het werk nog sneller wordt uitgevoerd. Voldoet aan de emissienormen van de Amerikaanse EPA Tier 4 Final/EU Stage IV met een Cat[®] C7.1 ACERT[™]-motor die is ontworpen om zichzelf te beheren, zodat u zich kunt concentreren op uw werk.

■ **Personaliseer uw beleving** – voldoe aan alle toepassingsseisen en stel uw persoonlijke voorkeuren in met behulp van de door Caterpillar voor het eerst toegepaste Hystat[™]-bedieningsmodi met vier unieke instellingen voor de aandrijflijn. Selecteer de klassieke koppelvormer voor soepel uitrollen, de conventionele Hystat voor agressief afremmen op de motor, de ijsmodus voor een geoptimaliseerde bediening op gladde ondergronden of de standaardmodus, die de beste eigenschappen van de Hystat en koppelvormer combineert. Stel de machineprestatie fijn af met uw vingertoppen via de aanraakknoppen en het optionele secundaire display. Stel de hydraulische respons snel in, net als de leegstortstanden van de hefarm, het maximaal wielkoppel en de topsnelheid om efficiënt een breed scala aan taken uit te voeren.

Specificaties

Motor

Motormodel	Cat C7.1 ACERT			
Vermogensmodus	Standaard-modus		Performance-modus	
Toerentalbereik	Bereik 1-3*		Bereik 1-4	
Maximaal brutovermogen	1600 tpm		1800 tpm	
Maximum motortoerental	1600 tpm	148 pk	1800 tpm	155 pk
ISO 14396 (DIN)	109 kW	148 pk	114 kW	155 pk
Nominaal nettovermogen	1600 tpm		1800 tpm	
SAE J1349	105 kW	141 hp	110 kW	148 hp
SAE J1349 bij	1600 tpm		1800 tpm	
Maximale ventilatorsnelheid	95 kW	127 hp	100 kW	134 hp
ISO 9249 (DIN)	106 kW	144 pk	111 kW	151 pk

Motor (vervolg)

	Standaard-modus	Performance-modus
Maximaal brutokoppel		
ISO 14396	721 N·m	721 N·m
Maximaal nettokoppel		
SAE J1349	694 Nm	694 Nm
ISO 9249 (1977)/EEC 80/1269	702 Nm	702 Nm
Slagvolume	7,01 l	7,01 l

- De motor voldoet aan de emissienorm Tier 4 Final/Stage IV.
- Het opgegeven nettovermogen is het beschikbare vermogen aan het vliegwiel wanneer de motor met een dynamo, luchtfilter en dieseluitleatfilter is uitgerust.

*Het vermogen in bereik 4 wordt verhoogd tot aan dezelfde waarde als in de Performance-modus.

Wiellader 926M

Bakken

Inhoud van laadbak – universeel	1,9-2,5 m ³
Inhoud van laadbak – licht materiaal	3,1-5,0 m ³

Stuursysteem

Stuurknikhoek (elke richting)	40°
Maximale opbrengst – stuurpomp	130 l/min
Maximale werkdruk – stuurpomp	24.130 kPa
Maximaal stuurkoppel:	
0° (rechte machine)	50.375 Nm
40° (volledig geknikt)	37.620 Nm
Tijden van stuurcyclus (volledig links naar volledig rechts):	
Bij 1800 tpm: 90 tpm stuurtoerental	2,4 seconden
Aantal slagen van stuur – volledig links naar volledig rechts of volledig rechts naar volledig links	3,5 slag

Hydraulisch systeem van lader

Maximale opbrengst – uitrustingsstukpomp	150 l/min	
Maximale opbrengst van 3e functie*	150 l/min	
Maximale opbrengst van 4e functie*	150 l/min	
Maximale werkdruk – uitrustingsstukpomp	26.000 kPa	
Ontlastdruk – kantelcilinder	28.000 kPa	
Maximale werkdruk van 3e functie	26.000 kPa	
Maximale werkdruk van 4e functie	26.000 kPa	
Hydraulische cyclustijden:	Standaardmodus	Performance-modus
	bij 1600 tpm	bij 1800 tpm
Heffen (maaiveldhoogte tot hoogste stand)	6,2 seconden	5,5 seconden
Leegstorten (bij hoogste stand)	1,7 seconden	1,5 seconden
Zweefstand omlaag (hoogste stand tot maaiveldhoogte)	2,6 seconden	2,6 seconden
Totale cyclustijd	10,5 seconden	9,5 seconden

*Afstelbaar tussen 20% en 100% van maximale opbrengst via het secundaire display, indien aanwezig.

Inhouden

Brandstoftank	195 l
Koelsysteem	30 l
Motorcarter	20 l
Transmissie (versnellingsbak)	8,5 l
Wielassen:	
Voor	21 l
Achter	21 l
Hydraulisch systeem (inclusief tank)	160 l
Hydrauliekolietank	90 l
Tank voor dieseluitleatvloeistof (DEF)	19 l

- DEF (Diesel Exhaust Fluid: dieseluitleatvloeistof) dat wordt gebruikt in Cat SCR-systemen moet voldoen aan de vereisten zoals beschreven in norm 22241-1 van de Internationale Organisatie voor Standaardisatie (ISO).

Transmissie

Vooruit en achteruit:	
Bereik 1*	1-13 km/h
Bereik 2	13 km/h
Bereik 3	27 km/h
Bereik 4	40 km/h

*Kruipregeling maakt afstelling van het maximale snelheidsbereik tussen 1 km/h en 13 km/h in bereik 1 mogelijk via het secundaire display, indien aanwezig. De standaardfabriekinstelling is 7 km/h.

Banden

Standaardmaat	20.5 R25, radiaal (L-3)	
Andere keuzemogelijkheden:	20.5 R25, radiaal (L-2)	17.5 R25, radiaal (L-2)
	20.5 R25, radiaal (L-5)	17.5 R25, radiaal (L-3)
	20.5-25 12PR (L-2)	17.5 R25, radiaal (L-5)
	20.5-25 12PR (L-3)	550/65 R25 radiaal (L-3)
	20.5-25 16PR (L-5)	uitsleeptrekker/landbouw Flexports Gen II

- Er zijn nog andere keuzemogelijkheden voor banden. Vraag uw Cat dealer naar de mogelijkheden.
- Bij bepaalde toepassingen kan het productievermogen van de lader het voor de banden toelaatbare aantal ton-km/h (ton-mph) overschrijden.
- Caterpillar adviseert u een bandenleverancier te raadplegen om alle omstandigheden door te spreken voordat u een band uitkiest.

Cabine

ROPS	SAE J1040 MAY94, ISO 3471-1994
FOPS	SAE J/ISO 3449 APR98, Level II, ISO 3449 1992 Level II

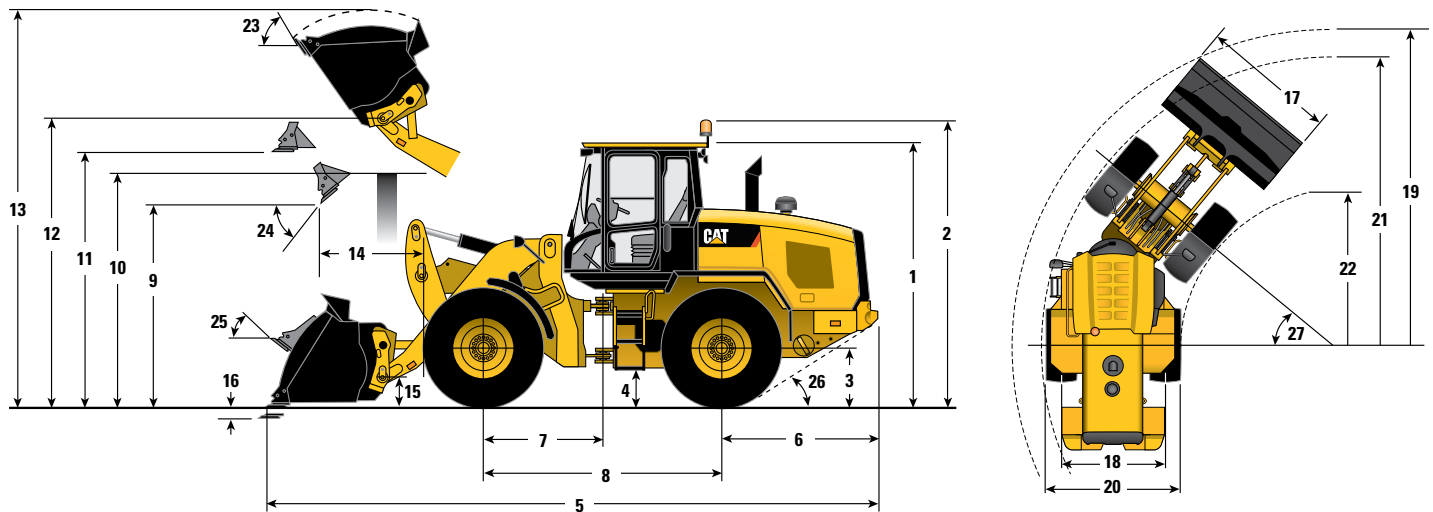
- Cabine en ROPS-constructie (Rollover Protection Structure: constructie voor bescherming bij omkantelen) zijn standaard in Noord-Amerika en Europa.
- De geluidsdruk niveaus in de cabine van een rijdende machine conform ISO 6396:2008*, wanneer deze naar behoren is geïnstalleerd en onderhouden, bedragen:
 - Standaardcabine: 68 ±3 dB(A)
 - Luxe cabine: 66 ±2 dB(A)

*De metingen zijn met gesloten cabinedeuren en -ramen uitgevoerd en bij 70% van het maximale motorkoelventilatoroerental. Het geluidsniveau kan variëren bij verschillende toerentallen van de motorkoelventilator.

Assen

Voor	vast
	Sperdifferentieel (standaard)
Achter	pendelend ±11°
	Open differentieel (standaard)
	Limited-slipdifferentieel (optioneel)

Afmetingen en bedrijfsspecificaties (alle afmetingen zijn bij benadering. De afmetingen zijn afhankelijk van de gekozen laadbak en banden.)



	Standaardhefbereik	Groot hefbereik
** 1 Hoogte: maaiveld tot cabine	3340 mm	3340 mm
** 2 Hoogte: maaiveld tot zwaailamp	3669 mm	3669 mm
** 3 Hoogte: maaiveld tot hartlijn van wielas	685 mm	685 mm
** 4 Hoogte: bodemvrijheid	397 mm	397 mm
* 5 Lengte: totaal	7451 mm	8093 mm
6 Lengte: achteras tot bumper	1986 mm	1986 mm
7 Lengte: koppeling tot vooras	1500 mm	1500 mm
8 Lengte: wielbasis	3000 mm	3000 mm
* 9 Speling: laadbak op 45°	2885 mm	3378 mm
** 10 Speling: laadhoogte	3330 mm	3550 mm
** 11 Bodemvrijheid: bak op maaiveld	3580 mm	4073 mm
** 12 Hoogte: bakpen	3907 mm	4400 mm
** 13 Hoogte: totaal	5076 mm	5569 mm
* 14 Reikwijdte: laadbak op 45°	1024 mm	1261 mm
15 Transporthoogte: bakpen	458 mm	649 mm
** 16 Graafdiepte	100 mm	135 mm
17 Breedte: laadbak	2550 mm	2550 mm
18 Breedte: hartlijn van spoor	1930 mm	1930 mm
19 Draaistraal: over laadbak	5924 mm	6234 mm
20 Breedte: over banden	2540 mm	2540 mm
21 Draaistraal: buitenkant van banden	5402 mm	5402 mm
22 Draaistraal: binnenkant van banden	2851 mm	2851 mm
23 Terugkantelhoek in hoogste stand	54°	51°
24 Storthoek in hoogste stand	50°	49°
25 Terugkantelhoek in transportstand	45°	49°
26 Vertrekhoek	33°	33°
27 Knikhoek	40°	40°
* Kantelmoment – recht (ISO 14397-1)	8792 kg	6639 kg
* Kantelmoment – volledig geknikt (ISO 14397-1)	7530 kg	5633 kg
* Opbrekkracht	10.233 kg	9714 kg
* Bedrijfgewicht	13.037 kg	13.316 kg

*Hangt af van laadbak.

**Hangt af van banden.

De genoemde afmetingen zijn voor een machine uitgerust met een universele Fusion™-laadbak van 1,9 m³, aanboubaar mes, zware conragewichten, extra afscherming, machinist van 80 kg en Michelin-banden 20.5 R25 (L-3) XHA2.

STANDAARDUITRUSTING

AANDRIJFLIJN

- Voorziening voor uitschakelen van stationair draaiende motor
- Cat C7.1 ACERT-motor
 - Vermogensmodi (standaard en Performance)
 - Vermogen per bereik (hoog vermogen in bereik 4)
 - Met turbocharger en inlaatluchtcoeler
 - Gefilterde carterontluchter
 - Dieselroetfilter
 - Selectieve katalytische reductie
- Gecodeerde start (vereist secundair display)
- Koelvloeistofbescherming tot -34 °C
- Remmen, ingesloten in oliebad, volledig hydraulisch
- Brandstofontluchtingspomp, automatisch
- Hydraulisch aangedreven, op de koelvraag reagerende ventilator
- Hydrostatische transmissie met elektronische regeling
 - Bedieningsmodi (standaard, koppelvormer, Hystat en ijs)
 - Agressiviteit van verandering van rijrichting (snel, gemiddeld, langzaam)
 - Trekkraftregeling, afstellen van wielkoppel
 - Kruipregeling, afstellen van rijnsnelheid
- Parkeerrem, elektrisch
- Enkelvlakskoelpakket met een dichtheid van zes lamellen per inch
- Gasklepvergrendeling en maximumsnelheidsbegrenzer

HYDRAULIEK

- Automatische hef- en laadbakblokkering, verstelbaar in cabine
- Laadbak- en vorkmodi, verstelbaar in cabine
- Cilinderdemping bij blokkering en mechanische eindaanslagen
- Fijnregeling van de modus (snel, gemiddeld, langzaam) in vorkmodus
- Instelling voor respons van hydrauliek (snel, gemiddeld, langzaam)
- Testaansluitingen voor hydrauliek en S-O-SSM-poort
- Hydrauliek en stuurinrichting met lastdetectie

ELEKTRISCH

- Dynamo, 115 A, zwaar gebruik
- 12 V-voeding in cabine (2)
- Accu's, 1000 CCA (2) 24V-systeem, hoofdschakelaar
- Achteruitrijalarm
- Noodstopshakelaar
- Halogeenwerkklampen en -weglichten, LED-achterlichten
- Product LinkTM PRO met een driejarig abonnement
- Externe hulpstartaansluiting
- Opnieuw instelbare onderbrekers voor hoofd- en essentiële functies

WERKOMGEVING VAN MACHINIST

- Oprolbare veiligheidsgordel van 75 mm, met hoorbaar alarm en indicator
- Automatische temperatuurregeling
- Verwarmde buitenspiegels met parabolischondergedeelte
- Hydrauliekvergrendeling
- Binnenverlichting, deur en interieur
- Achteruitkijkspiegels binnen (2)
- Ruimte voor lunchtrommel
- Radiovoorbereiding met luidsprekers
- Achterruit met ontdoofunctie, elektrisch
- Op de stoel gemonteerde elektronische bedieningshendels voor uitrustingsstuk, instelbaar
- Op stuurkolom gemonteerd multifunctioneel bedieningselement – verlichting, ruitenwissers, richtingaanwijzer
- Kantelbaar en in hoogte verstelbaar stuurwiel
- Getinte voorruit
- Wissel/sproeier, 2 standen en interval, vóór

OVERIGE STANDAARDUITRUSTING

- Grote toegangsluiken van de motorruimte met instelbare sluit-/openingskracht
- Hefarm voor parallel heffen

STANDAARDUITRUSTING VOOR EU

- Luxe cabine
- Secundair display
- Achteruitkijkcamera

EXTRA UITRUSTING

- Automatisch smeersysteem, geïntegreerd in secundair display
- Extra opbrengst, derde en vierde functie, instelbaar via secundair display
- Zwaailamp, stroboscoop
- Cabine, luxe (standaard in Europa, optioneel in Noord-Amerika)
 - Elektrisch verstelbare, verwarmde buitenspiegels (2)
 - Secundair display voor het inschakelen van functies en afstellen van parameters
 - Zonnescherm, voor en achter
- Achteruitkijkcamera (standaard in Europa)
- Koudestartpakket
- Contragewicht, (zwaar en bomenverlader)
- Koppeling, (Fusion en ISO 23727)
- Puinpakketten (laag, middelhoog, hoog)
- Spatborden (verlengde dekking en volledige dekking)
- Beschermingen (machine en machinist)
- Hefarm voor hoog heffen
- Verlichting, extra, halogeen of LED met verlichting in het motorcompartiment
- Objectdetectie
- Product Link ELITE met mogelijkheden voor pushen van software, gegevensregistratie, histogrammen en het in kaart brengen van trends
- Radiopakketten
- Rijcomfortsysteem, instelbaar via secundair display
- Stoelen
 - Luxe stoel – volledig verstelbare luchtgeveerde stoel met stoffen bekleding en middelhoge rugleuning en mechanische lendensteun
 - Premium stoel – volledig verstelbare luchtgeveerde stoel met leren en stoffen bekleding, hoge rugleuning en pneumatische lendensteun. Zowel de zitting als de rugleuning van de stoel wordt verwarmd en geventileerd.
- Stuursysteem
 - Twee modi en noodstuurinrichting
- **OPMERKING:** niet alle opties zijn in alle regio's leverbaar.

Voor meer complete informatie over Cat producten, dealeardiensten en industrieoplossingen kunt u ons op internet bezoeken op www.cat.com

© 2014 Caterpillar
Alle rechten voorbehouden
Gedrukt in de VS

Materialen en specificaties kunnen zonder kennisgeving worden gewijzigd. De op de foto's afgebeelde machines kunnen voorzien zijn van extra uitrusting. Neem contact op met uw Cat dealer voor leverbare opties.

CAT, CATERPILLAR, SAFETY.CAT.COM, hun respectievelijke logo's, "Caterpillar Yellow" en de "Power Edge" trade dress alsmede de bedrijfs- en productidentiteit die hier gebruikt worden, zijn handelsmerken van Caterpillar en mogen niet zonder toestemming gebruikt worden.

ADHQ7361 (11-14)
(Vertaling: 03-15)

