

6020B

液压铲



发动机

发动机型号	Cat® C32 ACERT™	
总功率 – SAE J1995	778 kW	1043 hp
净功率 – SAE J1349	778 kW	1043 hp

铲斗

标准铲斗容量 – 反铲 (堆装 1:1)	12.0 m ³	15.7 yd ³
----------------------	---------------------	----------------------

工作技术规格

铲斗有效负载	22 公吨	24 短吨
工作重量	224 公吨	247 短吨

6020B 的特性

当我们邀请您帮助我们设计首款 B 系列 Cat 液压矿用铲时，您提出了三个最大的愿望：安全、简单、可靠。为此，我们开发出了 6020B，它采用全新的洁净设计，提供了您所需的简便性和可靠性，并拥有令其领先竞争对手的重要现代化设计功能：

- 安全性更高且视野一流的先进驾驶室。
- 独特的可更换直通式动力模块实现了维修保养方便性。
- 专用泵流量分配技术实现了业界领先的效率。
- 模块化设计允许在现场快速组装。

目录

现代化的驾驶室	4
先进的液压系统	6
独立的液压油冷却系统	8
电子控制系统	9
安全	10
维修保养方便性	12
客户支持	14
装载/运输效率	16
驱动系统	17
Cat MineStar System 和技术解决方案	18
回转系统	20
底盘系统	21
Cat 铲斗和掘地工具	22
机器结构	24
可持续发展	25
液压铲技术规格	26
选装设备	31



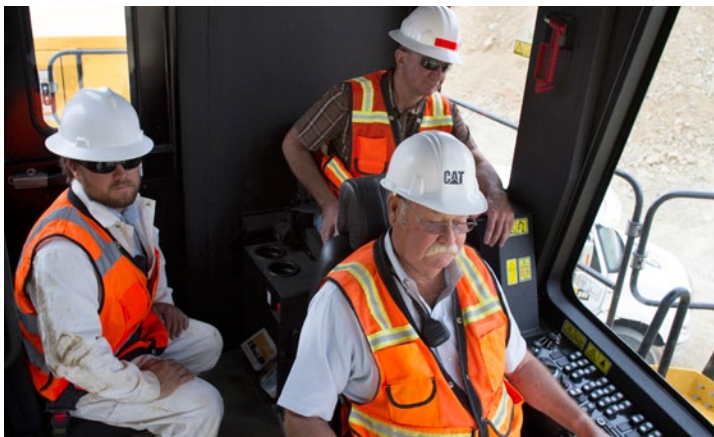


6020B – 并不复杂

您需要能够正常工作的液压铲。简单、耐用并能够高效、安全地完成工作的挖掘机器。Cat 6020B 采用了以易用性为本的全新设计。它易于组装、简单易学、操作方便，而且便于维护。因此，您可以集中精力执行安全、高效的作业。全新的 Cat 6020B 并不复杂。

现代化的驾驶室

保护和支撑您最重要的资产：操作员





一流的驾驶室视野最大限度地增强了操作员对周围作业环境的了解

- 坐在操作台中即可通过落地窗直接观察履带，因此可以安全、轻松地重新定位机器并避开机器下方的障碍物。
- 通过大型挡风玻璃和侧窗可以安全地定位机器并装载卡车。
- 多盏巧妙布置的大功率 LED 灯可以在黑暗中为挖掘区域提供最佳的照明。
- 重负荷雨刷器可确保在恶劣的天气条件下提供开阔的视野。

增强的培训功能有助于操作员保持最佳工作状态

- 在同类产品中率先采用获得专利的三人座椅设计，坐在每个座椅上都能够对挖掘环境一览无余。
- 提升的观察员工作台位于操作员座椅的后面，提供笔记本电脑放置空间并可全面观察操作台和挖掘环境。
- 从教练座椅和操作台均可轻松触及驾驶室外的两个紧急停机按钮。

先进的舒适功能可以最大限度地提高操作员的警觉性和效率

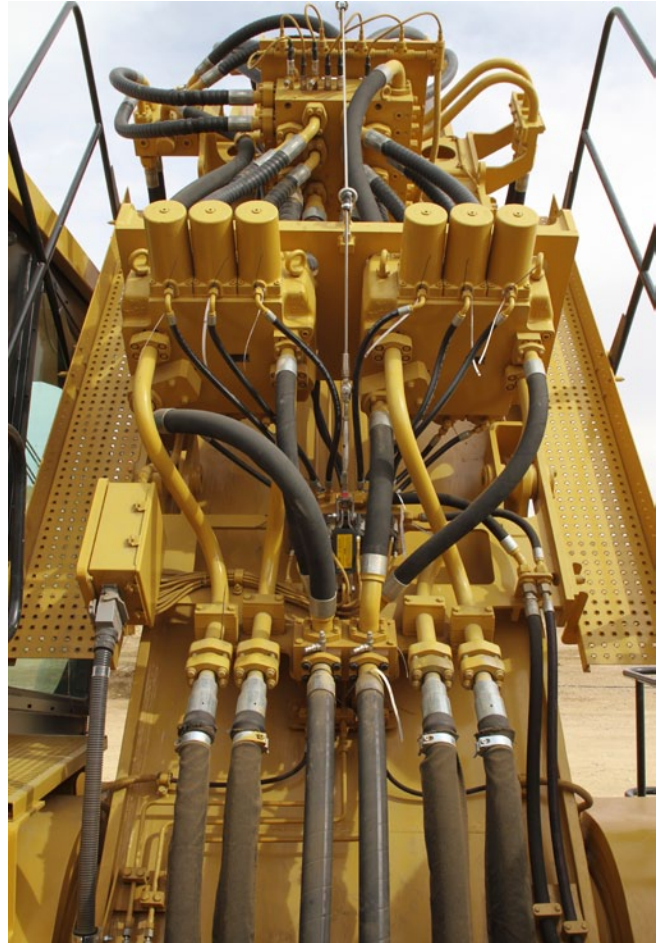
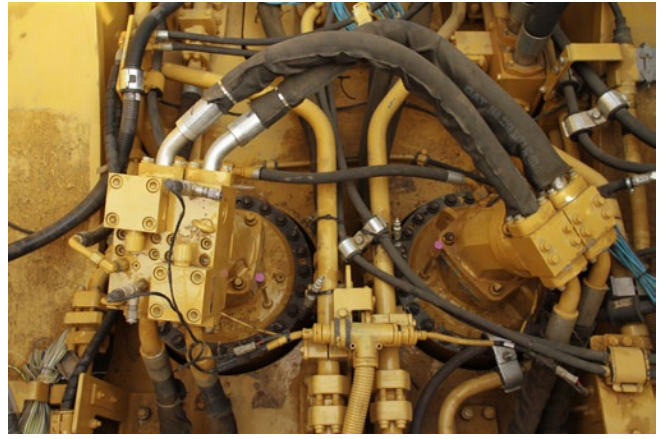
- 极其安静并充分加压的驾驶室环境。
- 符合人机工程学的操作员座椅和控制装置具有可根据操作员的喜好进行调节的扶手。
- 10 英寸的触摸屏可以显示故障排除辅助信息和机器文档。
- 强大的 HVAC 设备和多个优化布置的通风口将空气输送到驾驶室的每一个角落。
- 驾驶室模块由橡胶底座支撑，减轻了振动。
- 电子伺服控制系统确保驾驶室内没有布置液压管线，创造了一个整洁、安静、无异味的环境。



先进的液压系统

高效、清洁且便于维修的系统提供可靠的性能





最佳的能源效率产生显著的燃油节省

我们正在申请专利的创新型专用泵流量分配技术能够更高效地利用液压泵、减少能量损失并节省更多的燃油。

动臂浮动功能可节省更多的燃油，提高了能源效率。

直观、安全的系统维护

液压阀组安装在动臂上，便于检修并能保持主机架整洁。

稳定的机油清洁度使液压系统能够提供可靠的性能

液压系统的设计经过优化，可以实现最高的性能和可靠性。

- 机器配有标准的高压和回油滤清功能。
- 一个单独的肾式回路始终提供持续的过滤和最高的机油清洁度，支持液压系统的正常工作。



独立的液压油冷却系统

高效的液压油冷却实现更长的部件使用寿命

保护和延长液压部件和密封件的使用寿命

独特的独立液压油冷却系统提供高效的冷却方式，尤其在严苛的应用中，因此延长了液压铲部件的使用寿命。

更高效的液压油冷却

我们的冷却系统独立于回油，采用专门的泵提供所需的冷却能力，因此无论发动机是怠速还是负载，都能实现高效冷却。这意味着，即使在操作员等待装载下一卡车期间，也能保持最佳油温。而竞争对手的液压铲只在机器工作和发动机负载时提供冷却。

以下特性进一步提高了效率：

- 可变的机油流量
- 可变的风扇转速
- 可自动换向以进行自清洁的风扇

保持最佳的油温

独特的独立液压油冷却系统可确保系统的工作温度始终保持在最佳的工作粘度范围内。

电子控制系统

操作自如



增强的控制响应性和优化的液压发动机负载管理

直观实用的车载电子系统有助于您的团队达到生产率和绩效标准。

电子液压伺服控制装置

- 增强的控制灵敏度提高了操作员的舒适性

该系统可以传送由操纵手柄产生的驱动信号，实现独立负载和精确的机器响应，有助于减轻操作员的疲劳感。

- 更长的正常运行时间

简化的故障排除流程和先进的诊断功能，延长了机器的正常运行时间。

- 整洁而安静的驾驶室环境

驾驶室或其模块内没有布置液压管线，确保布局整洁、无异味且噪音更小。

控制和监测平台（CAMP）

- 更少的控制系统库存

系统更加简约，只需要两个控制器即可控制所有功能（例如动力传动系和伺服系统）。

- 更低的油耗

在整个挖掘循环中，发动机和液压泵始终保持最佳的性能，因此减少了油耗。

安全

秉承安全第一的设计理念





为了减轻您的安全负担，同时也为了履行我们对“零伤亡”的承诺，我们坚持不懈地设计最安全的机器来保护您最重要的资产 – 您的员工。

下面介绍了 Cat 6020B 液压矿用铲的一些安全保障功能示例：

操作员环境

- 一流的驾驶室视野最大限度地增强了操作员对周围作业环境的了解，并有助于安全地定位机器/装载卡车。
- 对挖掘环境一览无余，并且能够从两个配有安全带的教练座椅轻松地触及紧急停机按钮，因此创造了一个安全的培训环境。
- 燃油箱和液压油箱安装在远离驾驶室的位置，提高了操作员的安全性。
- 经过 FOPS 认证的驾驶室配有安全挡风玻璃。
- 驾驶室配有用于快速逃生的安全锤和便于进出机器的紧急登梯。

机器检修

- 可以从机器平台和配重上安全地检修动力模块部件。
- 走道宽敞、防滑，登梯平缓（登上/走下），并将绊倒风险降到了最低水平，因此工作人员可以在机器周围安全地走动。
- 三种逃离驾驶室的方法有助于在发生紧急情况时迅速撤离机器。

隔音装置

- 出色的动力模块和驾驶室隔音系统可以为操作员和维修人员提供保护。

电气系统

- 可锁定的蓄电池隔离开关和起动机锁定开关有助于安全地执行电气维护。

紧急停车

- 多个紧急停机按钮巧妙地布置在机器周围（包括一个可从地面操作的拉线开关），便于随时关闭发动机。



维修保养方便性

轻松方便的维修保养延长了正常运行时间

机器可在到达工作现场后迅速投入使用

6020B 采用了模块化设计，有助于在现场快速组装。在典型工作条件下的平均组装时间为 14 天，不过在 -30° C (-22° F) 条件下组装试用机器时也只用了大概这么短的时间。

可更换的动力模块缩短了停机时间

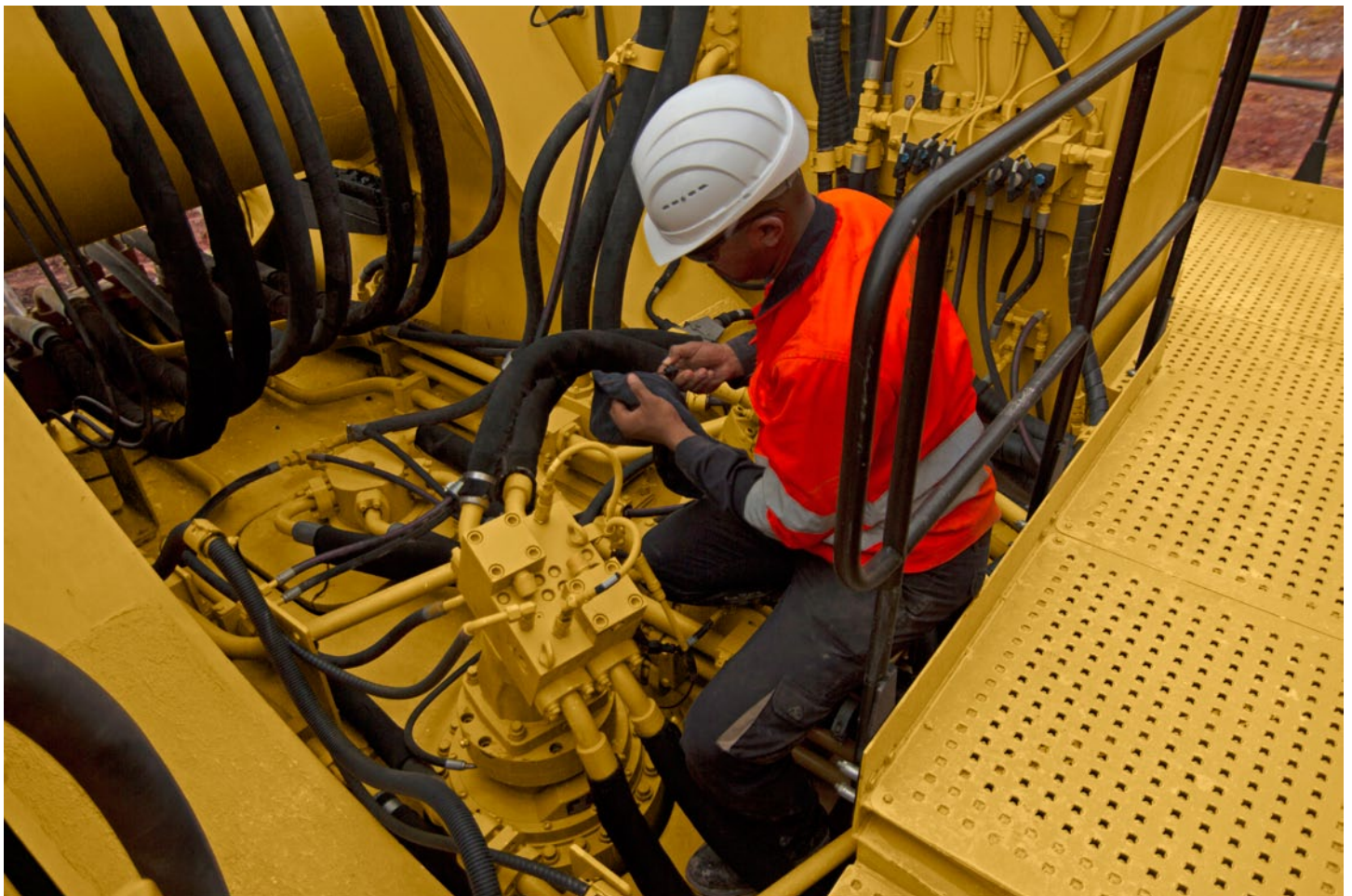
可更换的电源模块包含最重要的机器操作系统，可迅速取下并换上备用的电源模块以延长机器的正常工作时间。

这一能力还允许将电源模块运送到生产区域以外的位置，以便在安全、便利、清洁的环境中对其进行保养和维修。

拥有同类产品中无与伦比的部件易检修性，便于维修保养

6020B 经过精心设计，非常易于维修和保养：

- 一流、宽敞的直通式电源模块实现了极高的部件易检修性和全天候保护。
- 安装在动臂上的液压阀组实现了出色的回转系统部件易检修性。
- 可以从地面检修油液加注点和跨接起动插座。
- 自动集中润滑系统。
- 24 小时不间断的机器运行能力。
- 液压检修口提供了全面的故障排除能力。
- 集成式 Cat 部件简化了维护和零件供应。





客户支持

无缝的代理商支持

随时提供您所需的零件

我们优化了 Cat 部件的使用、采用集成式零件号并将零件存放在当地的 Caterpillar 仓库中，让您快捷地从当地 Cat 代理商获取 6020B 的零件。您的 6020B 享受由零件分销机构、代理商服务中心和技术培训机构组成的全球服务网络提供的全天候支持，因此能够以最佳的性能持续不断地运行。

通过单一来源满足所有维修和保养需求

通过完全使用 Cat 部件，您可以高枕无忧，因为当地 Cat 代理商是您的经验最丰富、最值得信赖的一站式提供商，可以满足您的 6020B 维修和保养需求。Cat 代理商的专业技术人员拥有独到的知识、经验、培训和工具，不论您有什么样的需求，也不论您身在何处，他们都能够为您的 6020B 液压铲提供全面的支持。

为 6020B 提供终生支持

就像任何一款 Cat 设备一样，6020B 也经过专门的设计和制造，可以在整个寿命周期内提供最高的生产率、最强大的性能和最经济的操作。为了帮助您的 6020B 达到这些性能水平，Cat 代理商提供各种各样的服务计划以实现最长的正常运行时间和最高的投资回报，其中包括：

- 预防性维护保养服务
- 故障诊断计划，例如定期油样分析和技术分析
- 翻修和再制造选项
- 客户支持协议

尽管 6020B 操作简单，Cat 代理商仍可根据客户的需要安排各类培训课程，以帮助操作员提高生产率、延长正常运行时间、降低运营成本并增强安全性。

没有人比我们更了解您的 6020B 液压铲

世界各地的绝大多数 Cat 代理商都为我们的液压铲系列产品提供了十年以上的支持，因此他们拥有得天独厚的条件，可以利用自己无与伦比的 Cat 液压铲专业技术优化您的 6020B 性能。此类专业技术包括深入了解 6020B 在各种应用场合中的最佳使用方法，因此他们会考虑您现场的具体因素，从而帮助您降低运营成本和维护保养成本。





装载/运输效率

通过最佳满载匹配来搬运更多物料

通过完美匹配的 Cat 液压铲和矿用卡车实现装载/运输工作目标

为了在最短的装载时间内装满卡车，首先应进行完美的匹配以创造高效的装载/运输系统。Cat 液压铲与 Cat 矿用卡车配套使用，能以最低的每吨运营成本实现最大的物料搬运量。

6020B 可以与我们的倍受客户青睐的 777 系列工程卡车实现最佳的满载匹配。如果适用，它还可以与 785 系列矿用卡车搭配使用。

6020B 与 Cat 工程卡车/矿用卡车实现满载匹配

	777G/777F/777D	785D/785C
	96.9 公吨 (106.9 短吨)	136 公吨 (150 短吨)
6020B	4-5	5-6



驱动系统

享受无缝支持的简单、可靠系统

简单、经济的单发动机概念

当我们询问客户最希望 200 公吨（220 短吨）级别的液压反铲装载机具有哪些设计特色时，采用单发动机的平台是客户最迫切的需求。我们听取了客户的意见，设计出了采用单台 C32 发动机的 6020B，它不仅性能可靠，而且维修简单、经济。



可靠的 Cat C32 ACERT Tier 2 发动机

C32 具有持久可靠的动力，可确保您的 6020B 持续生产，事实证明，它能够在全球最严苛的采矿条件下发挥出色性能。C32 的运营成本低，并且享受当地 Cat 代理商提供的全天候支持，可助您可靠地实现生产目标和利润目标。

ACERT 技术

ACERT 技术的开发始于我们对能够减少柴油发动机排放的更佳方法的探索，在取得革命性的发动机设计突破并实现前所未有的燃油燃烧精度时达到顶峰。更低的燃烧温度可以减少排放、延长点火器的使用寿命并提高发动机平台的功率密度。此外，它还能在多种工作条件（包括采矿）下根据发动机负载和转速等因素改变喷油正时，从而获得最佳性能。

Cat 发动机全球支持

我们的发动机有多优秀取决于它们背后的服务和支持。当地 Cat 代理商拥有经过严格培训且经验丰富的维修技师，无论何时何地，他们都能够满足您的任何需求。他们了解 Cat C32 发动机的每个部分，能够迅速找出问题，让您的 6020B 始终以最佳性能运行。

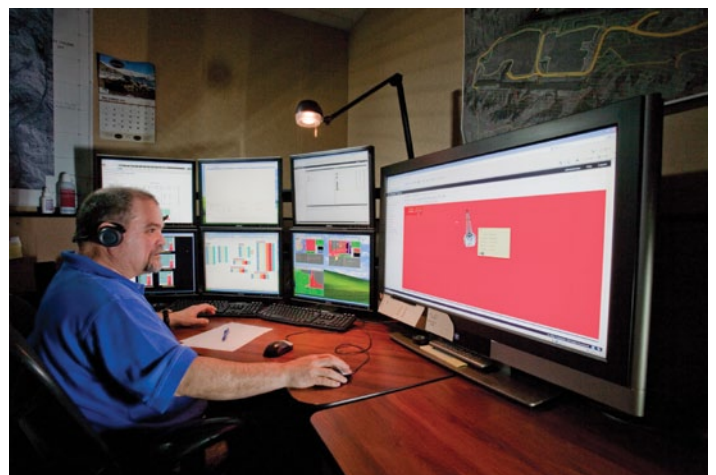
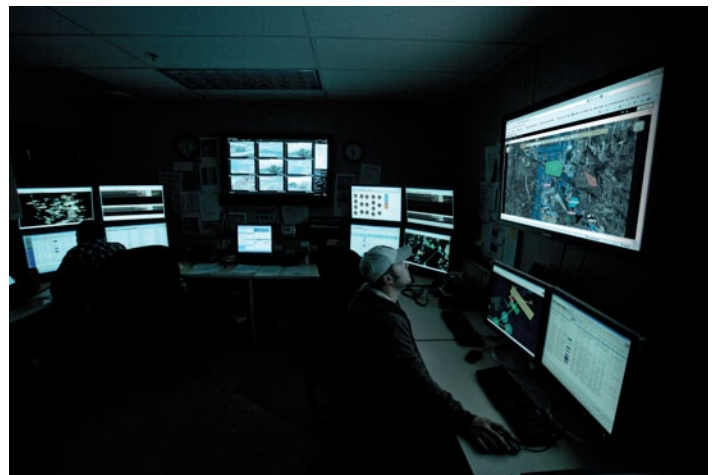


Cat MineStar System 和技术解决方案

提升矿场的安全性和生产率

通过技术帮助您改善安全性和生产率

为提升您的 6020B 液压矿用铲的生产率和利润率，我们目前组合推出了 Cat MineStar System 产品和 Cat 液压矿用铲技术方案。



Cat MineStar System

Cat MineStar System 提供了业界最为完善的采矿技术产品套件，可帮助您实现诸多目标，包括改善矿场安全性、提高效率、降低运营成本和提高利润率。它包含许多可配置的功能套件 – Fleet（车队）、Terrain（地形）、Detect（探测）、Health（运行状况）和 Command（命令），可让您根据具体的矿场需求调整系统的配置。Cat MineStar System 能够帮助您管理所有事情，包括材料跟踪、复杂的实时车队管理、机器运行状况系统、自动设备系统等等。

Cat 6020B 提供了 MineStar 预留装置，能够利用四个 Cat MineStar System 性能套件：

• Health（运行状况）

Health（运行状况）套件能按照事件显示关键的机器状态信息，并显示整个车队的运行数据。它包含一系列诊断、分析与报告工具，具有综合的设备运行状况和资产监控能力。

• Fleet（车队）

Fleet（车队）套件提供实时的机器跟踪、作业分配及生产率管理，无论您身处何方，都能全局纵览所有资产的运营状况。

• Terrain（地形）

通过采用制导技术，Terrain（地形）套件能对钻采、挖掘、平整及装载操作进行高精度管理。它提升了机器的生产率，并为您提供实时反馈以改进效率。

• Detect（探测）

Detect（探测）套件通过结合使用雷达、驾驶室内显示屏和多个摄像头，能够提升设备操作员的安全意识，强化现场安全。

请联系当地的代理商，了解有关 6020B 的 MineStar 的更多信息。

液压铲技术解决方案

• 监测与诊断系统

仪表盘控制系统提供更强的诊断能力和详细的故障排除功能，它利用安装在车身各处的传感器监测运行数据、记录故障信息并通过听觉和视觉信号告知操作员。这样可以在最短时间检测到故障点，使设备得以及时维护并有助于迅速维修。



回转系统

更高的效率，简化的设计

允许将高级液压系统与开环回转回路配合使用

6020B 包含一个开环回转回路，它可以与新设计的高级液压系统完美交互。利用正在申请专利的专用泵流量分配技术，液压泵可以根据需要将泵流量分配到各个回路中，让所产生的全部机油流量能够转换为油缸移动，因此优化了液压系统效率并减少了发热量。为了充分利用这种创新技术的优势，6020B 采用了开环回转系统，以便使用一组通用泵来实现各种功能和灵活利用液压流量。

更长的回转系统部件使用寿命

我们的回转系统采用三层回转滚柱轴承，且内部传动装置连接至自动润滑系统，大大延长了部件使用寿命并最终延长机器的正常运行时间。

为了提高可靠性，所有为回转滚柱轴承供应润滑油的润滑管路都位于上部结构内部，以提供最高级别的保护。

减少底盘系统部件的磨损

- 浮动推管使引导轮的滑动磨损变得均匀并延长了部件使用寿命。
- 经过感应淬火的高质量链轮齿减少了驱动系统的磨损。
- 适用于崎岖地形的选装底盘系统保护套件可以在恶劣的地面条件下为底盘系统部件提供进一步的保护。

一流的维修保养方便性

- 6020B 的自动履带张紧系统采用简化设计，无需进行任何手动调节。
- 可从外部维修，简化了维修过程。

可靠的履带性能

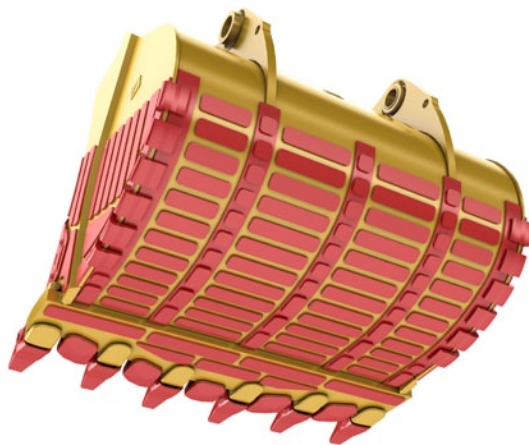
- 标准履带可引导整条履带，从而实现卓越的履带导向。
- 采用了防滑板而不是在中央采用第三个支撑滚轮，有助于防止物料堆积和滚轮卡塞。
- 坚固的钢盖为行驶马达和齿轮箱提供良好的保护。



底盘系统
更长的部件使用寿命和卓越的维修保养方便性

Cat 铲斗和掘地工具

更高的生产率、运营效率和维修保养方便性



- 1) MultiPlus 岩石铲斗
- 2) 高耐磨性岩石铲斗

Cat 铲斗提高了生产率

Cat 铲斗经过精心设计，可以与您的 Cat 6020B 矿用铲相匹配，不仅实现了最佳的有效负载和机器效率，而且保护了您的投资。铲斗耐磨面采用了可更换的耐磨材料，可延长铲斗的使用寿命。Cat 铲斗易于翻修，所有的零件都可以由 Cat 代理商提供。Cat 能够让您的产品实现较长的使用寿命而且不会增加过多的重量，值得您的信赖。

主要特性：

- 尺寸与 6020B 矿用铲和您的应用场合相匹配。
- 高耐磨性材料与您的应用场合的磨损特性相匹配，保护您的产品。
- 可翻修，所有耐磨部件（下面以红色显示的部分）都可以作为机械安装式维修零件提供。

MultiPlus 岩石铲斗

Cat MultiPlus 岩石铲斗适用于绝大多数采矿和采石/集料应用场合中最常见的标准岩石和土壤作业条件。

高耐磨性岩石铲斗

高耐磨性岩石铲斗受到更严密的保护，适用于岩石密布和需要大力挖掘的作业条件。

掘地工具轻松提高质量和性能

专为 6020B 液压矿用铲设计的无冲击力 Cat 掘地工具可提高您的运营效率和生产率。通过设计出我们自己的掘地工具，我们能够专注于生产而不是部件，因此优化了整个机器的性能。就像所有 Cat 掘地工具一样，它也享受当地 Cat 代理商提供的全面支持。

- **简单：** 无需使用任何专用工具即可拆装
- **快速：** 只需转动一下即可锁定和解锁
- **安全：** 无需使用锤子即可对唇形系统进行维修
- **选件：** 四种齿尖形状可以优化您的生产



机器结构

值得您信赖的固有耐用性

坚固的大型结构经专门设计和制造，可以应对最苛刻的挖掘工况

为了延长 6020B 的使用寿命并确保持续生产，我们采用了专门设计的结构，可以实现优异的耐用性和可靠性。它选用了连接在一起并消除了热应力的高强度钢材和坚固铸件，打造出可靠的外壳，能在您日常面对的恶劣挖掘条件下发挥更出色的性能。

- 由高强度钢制成，坚固耐用。
- 关键接合处采用全焊透、异型、接地焊缝。
- 对重要焊缝进行 MT、UT 和 X 射线检查，确保质量。

可靠的前端附件结构

6020B 动臂和斗杆采用了连接在一起并消除了热应力的高强度钢材和坚固铸件，可以实现最长的结构寿命。

- 所有枢轴点都采用了重型铸件。
- 单板侧壁。
- 上弦杆由一块曲板制成，强度更佳且焊缝更少。
- 整个动臂和斗杆在焊接之后都消除了应力，以实现最高的可靠性。
- 广泛采用了有限元分析（FEA，Finite Element Analysis）技术。

全面进行测试和验证

所有 6020B 结构都在我们位于（美国）亚利桑那州图森市的先进试验场中接受全面的测试和验证。



可持续发展

更高的标准创造更美好的明天

在不影响未来需求的前提下满足当前的需要，这是所有 Cat 机械的目标。我们承诺，我们设计的每台 6020B 液压矿用铲都可帮助您安全、持久地运营。

Cat 6020B 的可持续性

- **翻修**

机器易于在将来进行翻修，从而减少能源使用量和材料消耗。

- **维修**

靠近地面的油液加注点可确保快速、轻松、可靠地补充机器油液。

- **噪声级别**

更低的操作员和观察员噪声级别减少了作业对社区的干扰。6020B 的动力模块提供了隔音装置以降低观察员的噪声级别，并且还配备了隔音驾驶室，以便为操作员提供极其安静的工作环境。

- **部件使用寿命**

6020B 的自动集中润滑系统可以保持工作表面得到适当的润滑，因此显著延长了部件的使用寿命。

6020B 液压铲技术规格

一般数据

工作重量	224 公吨	247 短吨
发动机输出 SAE J1995	778 kW	1043 hp
标准铲斗容量	12 m ³	15.7 yd ³

工作重量 - 反铲

标准履带板	800 mm	2'7"
工作重量	224000 kg	493830 lb
对地压力	21.7 N/cm ²	31.4 psi

柴油发动机

厂商和型号	Cat C32 (Tier 2)	
额定净功率 ISO 3046/1	778 kW	1043 hp, 1800 min ⁻¹
额定净功率 SAE J1349	778 kW	1043 hp, 1800 min ⁻¹
额定总功率 SAE J1995	778 kW	1043 hp, 1800 min ⁻¹
气缸数量	12	
缸径	145 mm	5.71"
冲程	162 mm	6.38"
排量	32 L	1959 in ³
进气方式	涡轮增压式和空对空后冷式	
无减额的最大海拔高度 - 高于海平面 (A.S.L.)	2000 m	6560'
交流发电机	275A	
排放认证	美国 EPA Flex	
燃油箱容量	3600 L	951 U.S. gal

- 液压驱动散热器风扇，以电子方式控制可变转速
- 可逆风扇，用于发动机散热器自清洁
- 微处理发动机管理
- 重负荷空气滤清器
- 两级燃油滤清器
- 配有电动注油泵的其他大容量油水分离器
- 大型燃油箱允许机器全天候运行

电气系统

系统电压	24V
蓄电池 (每个 12V)	6 × 210 Ah
串联/并联安装	630 Ah - 24 V
蓄电池隔离继电器	可上锁的手动断路器开关和自动断路器继电器

- 可在任意座椅位置和发动机模块使用驾驶室內的紧急停机按钮
- 其他地面紧急停机装置
- 8 盏 LED 高亮度泛光工作灯
 - 6 盏用于工作区域
 - 2 盏用于后端
- 2 盏 LED 高亮度泛光进出灯
- 7 盏 LED 行车灯
- 1 盏驾驶室顶装标志灯

带电子泵管理系统的液压系统

主泵	6 个可变斜盘泵	
最大总机油流量	2350 L/min	621 U.S. gal/min
最大回转油流量	783 L/min	216 U.S. gal/min
附件最大压力	310 bar	4495 psi
行驶最大压力	310 bar	4495 psi
回转最大压力	350 bar	5080 psi

- 电子泵管理包含：
 - 电子负载限制控制
 - 专用回路泵分配
 - 主泵自动返回零流量状态
 - 在工作间歇期间，自动调低发动机转速
 - 液压油温度过高和发动机温度过高时减少主泵机油流量
- 所有主泵压力切断功能
- 冷却泵变速箱齿轮油
- 滤清器：
 - 主泵全流量高压滤清器 (100 μm)，直接安装在每个泵的后面
 - 完整回路全流量滤清器 (10 μm)
 - 冷却回路全流量滤清器 (10 μm)
 - 用于伺服回路的压力滤清器 (6 μm)
 - 变速箱机油滤清器 (40 μm)

液压油冷却

冷却泵的机油流量	800 L/min	211 U.S. gal/min
----------	-----------	------------------

风扇直径	1500 mm	4'11"
------	---------	-------

- 冷却系统完全独立于所有主回路，即只要发动机处于运行状态，就能提供可控的冷却能力
- 电子控制冷却器和风扇速度的可变油流量
- 可逆风扇，用于机油冷却器自清洁
- 极高的冷却效率确保最佳油温

回转系统

回转驱动	2 个紧凑型行星变速箱，带轴向柱塞马达	
------	---------------------	--

停车制动器	弹簧施压/液压释放多盘湿式制动器	
-------	------------------	--

最大回转速度	4.9 rpm	
--------	---------	--

回转环	三道滚柱轴承，带内部密封传动装置	
-----	------------------	--

- 操纵手柄处于空档位置时，打开回转回路以自动降低速度
- 自动集中润滑系统提供回转环的所有滚道润滑和内部传动装置的脂浴润滑

集中保养区域

从地面可进行集中保养。

- 配备：
 - 快速接头，可用于：
 - 柴油燃油
 - 发动机冷却液
 - 泵变速箱齿轮油
 - 发动机机油（油底壳）
 - 液压油
- Cat 跨接起动插座
- 液压油箱加满指示灯

底盘系统

行驶速度（2 档）：

1 档（最高速度）	1.2 km/h	0.75 mph
-----------	----------	----------

2 档（最高速度）	2.7 km/h	1.68 mph
-----------	----------	----------

最大牵引力	1066 kN	239560 lbf
-------	---------	------------

行驶驱动装置的爬坡能力	约 56%	
-------------	-------	--

履带板（每侧）	49	
---------	----	--

底部滚轮（每侧）	8	
----------	---	--

支撑滚轮（每侧）	2 个滑轨	
----------	-------	--

行驶驱动装置（每侧）	1 个行星变速箱，带 2 台两级轴向活塞马达	
------------	------------------------	--

停车制动器	弹簧施压/液压释放多盘湿式制动器	
-------	------------------	--

- 锻造双抓地齿履带板
- 链节由硬化销和销套连接
- 所有链轮、导轮、滚轮和履带链节的工作表面均经过硬化处理
- 带蓄能器的全液压自动调节式履带张紧系统
- 自动液压减速器阀可防止下坡行驶时超速
- 声音行驶警报器

驾驶室

操作员视平线（近似值）	5.5 m	18'1"
-------------	-------	-------

驾驶室内部尺寸：

长度	2230 mm	7'4"
----	---------	------

宽度	1625 mm	5'4"
----	---------	------

高度	2070 mm	9'9"
----	---------	------

- 大驾驶室落地窗，带可拆卸格栅，非常便于清洁
- 气动减震和多向调节操作员座椅，带腰垫支承、安全带、头枕和扶手
- 操作员座椅上带安全开关，用于自动停止机器移动
- 操纵手柄集成在可调座位扶手上
- 带安全带和工作台的标准教练座椅
- 配有安全带的折叠辅助座椅，可容纳第 3 个人
- 符合 FOPS 标准（岩石护罩；已通过 ISO 3449 认证）
- 挡风玻璃带平行间歇式雨刷器/清洗器
- 遮光窗帘
- 新型仪表板控制系统（BCS，Board Control System）：电子监控、数据记录和诊断系统，用于监控和记录发动机、液压系统和润滑系统的重要信号及运行数据，包括：
 - 功能强大的仪表板，配有大型（254 mm/10"）彩色触摸屏
 - 屏显 PDF 文档（例如操作说明、技术手册、零配件目录、电路图）
 - 屏显故障排除帮助
 - 图形数据记录
 - 故障存储功能
 - 用于导出数据的 USB、Lan (TCP/IP) 和 CAN 总线接口
- 通过可收放登梯上下机器，梯道坡度约为 45°，由液压操作
- 其他紧急登梯，在紧急出口窗户旁边

自动润滑系统

润滑脂缸筒容量 205 L 54 U.S. gal

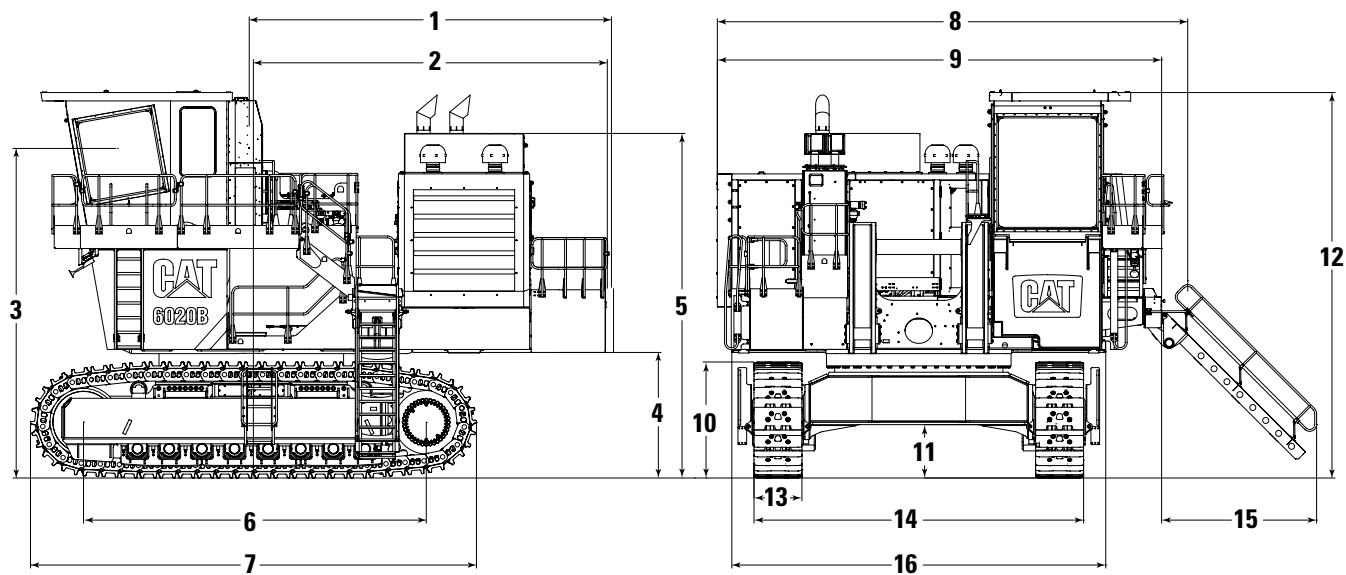
- 单回路连续式系统，带液压驱动重负荷泵和电子时间控制装置
- 润滑脂用于润滑回转滚柱轴承、所有附件枢轴点和回转齿轮箱轴承
- 系统状况和故障通过仪表板控制系统显示

附件

- 动臂和斗杆具有抗扭曲能力，采用了焊接箱形设计
- 枢轴-区域采用了高强度钢和实心钢铸件
- 动臂和斗杆在焊接后均消除了应力
- 动臂上设有带栏杆的狭窄过道
- 浮阀用于动臂下降运行
- 铲斗配有：
 - 特殊衬板材料，覆盖内、外侧的主要磨损区域
 - 唇形护罩
 - 翼形护罩
 - 尾罩

尺寸

所有尺寸均为近似值。

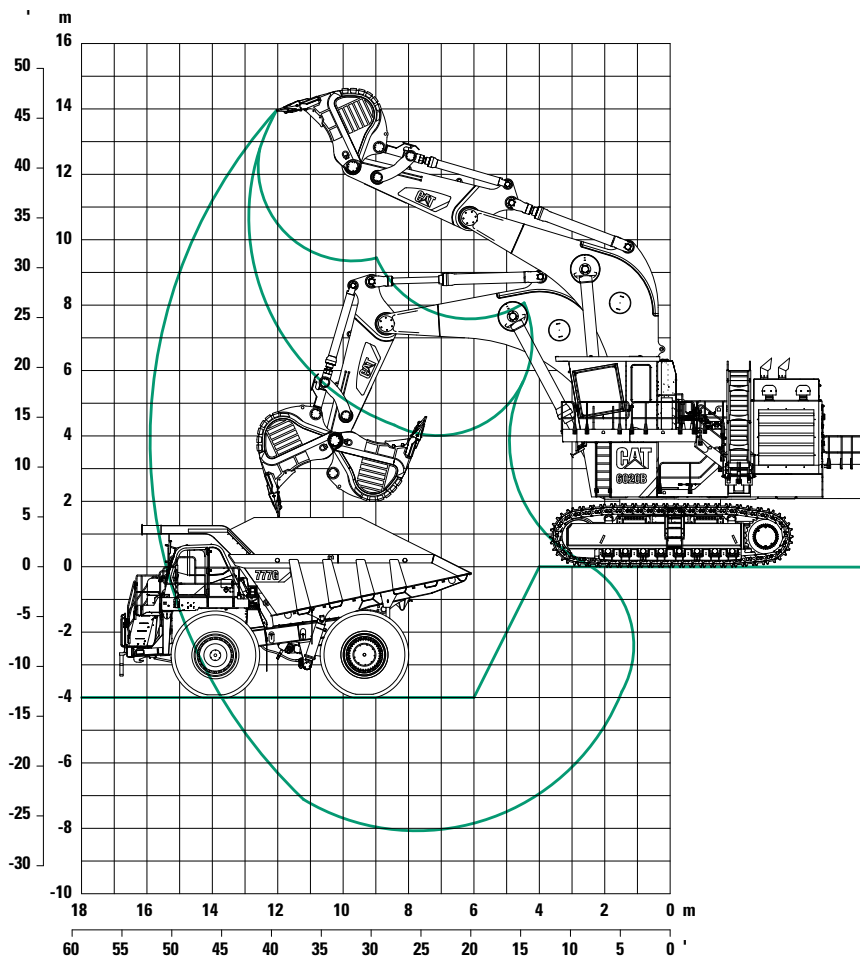


1	6045 mm	19'10"	9	7405 mm	24'4"
2	5905 mm	19'4"	10	1870 mm	6'2"
3	5450 mm	17'11"	11	825 mm	2'8"
4	2030 mm	6'8"	12	6370 mm	20'11"
5	5680 mm	18'8"	13	800 mm	2'7"
6	5720 mm	18'9"	14	5500 mm	18'1"
7	7445 mm	24'5"	15	2400 mm	7'10"
8	7850 mm	25'9"	16	6240 mm	20'6"

6020B 液压铲技术规格

反铲附件 (BH)

工作图 - 动臂 8.7 m (28'7") - 斗杆 3.9 m (12'10")



工作范围

最大挖掘深度	8.1 m	26'7"
最大挖掘距离	15.9 m	52'2"
最大挖掘高度	13.9 m	45'7"

挖掘力

最大撕裂力	650 kN	146125 lb
最大挖掘力	730 kN	164050 lb

反铲

类型	标准岩石铲斗	
斗齿系统	Cat C85 系统	
容量 1:1	12.0 m ³	15.7 yd ³
容量 2:1	10.6 m ³	13.8 yd ³
平装容量	9.2 m ³	12 yd ³
总宽度	3450 mm	14'6"
内部宽度	3000 mm	9'10"
齿数	6	
含标准磨损套件的重量	12800 kg	28220 lb
最大材料密度 (松散)	1.8 t/m ³	3030 lb/yd ³

选装设备

选装设备可能有所不同。有关详细信息，请咨询 Cat 代理商。

上部结构

- 寒冷天气组件

驾驶室

- 冗余 HVAC 系统
- 摄像系统
- Cat MineStar 预留装置 (Health [运行状况]、Fleet [车队]、Terrain [地形] 和 Detect [探测])

底盘系统

- 适用于崎岖地形的底盘系统保护套件，包括腹形护板和后管件设备护罩

附件

- 动臂上的工作灯

铲斗

- 12.0 m³ (15.7 yd³) 反铲，带有用于 1.8 t/m³ (3030 lb/yd³) 密度物料的高磨损套件
- 根据应用场合提供其他铲斗，可通过当地的 Cat 代理商获得

ACHQ7364-02 (03-2015)

替换 ACHQ7364-01

有关 Cat 产品、代理商服务以及行业解决方案的更多信息，请访问我们的网站 www.cat.com

© 2014 Caterpillar
保留所有权利

相关材料和技术规格如有变更，恕不另行通知。图中所示的机器可能包括另外的设备。请咨询 Cat 代理商，了解可用的选项。

CAT、CATERPILLAR、SAFETY.CAT.COM 及其相应的徽标、“Caterpillar Yellow” 和 “Power Edge” 商业外观以及此处所使用的公司及产品标识是 Caterpillar 的商标，未经许可，不得使用。

