

826K

Landfill Compactor



Engine

Model Engine	Cat® C15 ACERT™	
Emisi	Memenuhi standar emisi EPA Tier 4 Final AS/ Stage IV UE atau standar emisi setara EPA Tier 3 AS/Stage IIIA UE.	
Daya Kotor	324 kW	435 hp
Torsi Bersih Maksimum @ 1300 rpm	2005 N·m	1478,8 lbf·ft

Spesifikasi Kerja

Bobot Kerja Maksimum (Tier 4 Final/Stage IV) – Penawaran Multi Blade dan Roda	40.917 kg	90.207 lb
Bobot Kerja Maksimum (setara Tier 3 Final/Stage IIIA) Penawaran Multi Blade dan Roda	40.454 kg	89.186 lb

Turunkan biaya pengoperasian Anda dengan efisiensi yang terdepan di industri.



Daftar Isi

Efisiensi dan Produktivitas	4
Struktur	6
Power Train	9
Ruang Operator	11
Teknologi Terintegrasi	12
Dukungan Pelanggan	13
Kemudahan Servis	13
Keselamatan	14
Keberlanjutan	16
Perlindungan dari Limbah	17
Roda dan Tip	18
Biaya Pengoperasian	19
Spesifikasi	20
Perlengkapan Standar	24
Perlengkapan Opsional	26
Catatan	27



Landfill Compactor Cat dirancang dengan memperhitungkan ketahanan, yang memastikan kesiapan maksimum selama beberapa siklus pemakaian. Dengan optimalisasi kinerja dan penyederhanaan servis, alat berat kami membantu Anda beroperasi dengan lebih efisien dan aman.

Setelah diperkenalkan pada 1978, 826 telah menjadi pemimpin industri selama lebih dari 35 tahun. Dengan fokus untuk membantu pelanggan meraih kesuksesan, kami tetap melanjutkan pengembangan pada setiap seri. Seri 826K melanjutkan warisan keandalan, kinerja, keselamatan, kenyamanan operator, kemudahan servis, dan efisiensi kami.



Efisiensi dan Produktivitas

Menghasilkan efisiensi bahan bakar yang Anda inginkan melalui sistem alat berat terintegrasi.

Efisiensi dengan Mode Eco

Jika Mode Eco aktif, alat berat dapat berpindah gigi secara otomatis ketika alat berat tidak beroperasi pada kondisi torsi maksimum. Fitur ini secara otomatis akan berpindah dari gigi 1 ke gigi 2 dengan kecepatan tertinggi engine yang ditentukan. Fitur ini mendeteksi perlunya torsi di permukaan tanah dan akan menaikkan gigi atau menurunkan gigi sesuai kebutuhan, sehingga mengoptimalkan kinerja dan menghemat bahan bakar. Fitur ini dapat dengan mudah diaktifkan atau dinonaktifkan pada keypad sentuh.

Pedal Deselerator

Pedal kiri berfungsi sebagai rem, penetrasi transmisi, dan pelambat engine untuk memintas putaran engine yang dipilih oleh pengunci throttle. Hal ini memungkinkan operator melakukan perlambatan sewaktu pengunci throttle diaktifkan dan kembali ke pengunci throttle tanpa harus menekan tombol lanjutan atau tombol atur lagi. Hal ini membantu dalam melakukan manuver di sekitar truk, traktor, atau penghalang lainnya.

Sistem Kontrol Kemudi dan Transmisi Terpadu (STIC™, Steering and Transmission Integrated Control System)

Rasakan kecepatan daya tanggap dan kontrol maksimum dengan STIC yang memadukan pemilihan arah, gigi, dan kemudi ke dalam satu tuas.

- Gerakan menyamping sederhana membelokkan alat berat ke kanan atau kiri, meminimalkan gerakan operator
- Kontrol pemilihan gigi dengan jari yang mudah dioperasikan
- Siklus yang lebih mulus dan lebih cepat membantu mengurangi kelelahan operator melalui penggunaan kontrol terpadu yang mudah digerakkan

Sistem Kemudi

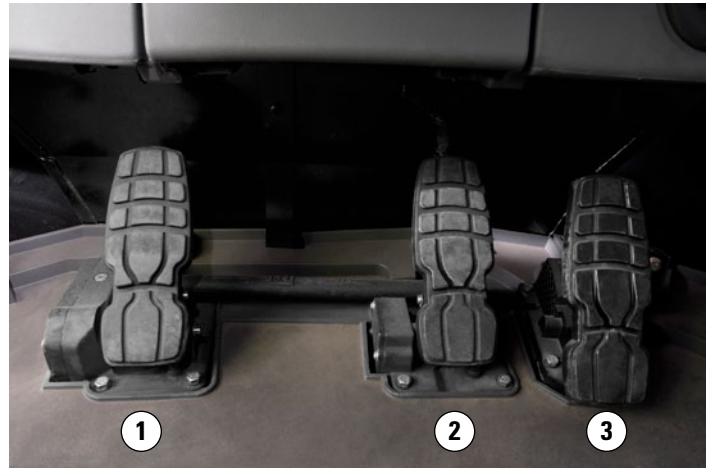
Keyakinan dalam mengoperasikan alat berat dimulai dengan kontrol alat berat yang akurat berkat sistem kemudi hidraulik sensor beban 826K.

- Tingkatkan efisiensi dengan pompa piston kapasitas variabel kami
- Capai pengaturan posisi yang akurat untuk kemudahan memuat di area yang sempit ke masing-masing arah dengan artikulasi pengemudian 43 derajat
- Tingkatkan kenyamanan operator dengan fungsi kontrol pengemudian dan transmisi terpadu

Kontrol Elektro-hidraulik

Produktivitas operator akan meningkat dengan fitur implement responsif kami.

- Kenyamanan pengoperasian melalui penghentian silinder hidraulik yang dikontrol secara elektronik
- Tangani kontrol dengan penahan lembut yang mudah digunakan



Struktur

Dibuat sedari awal khusus untuk kondisi terberat.



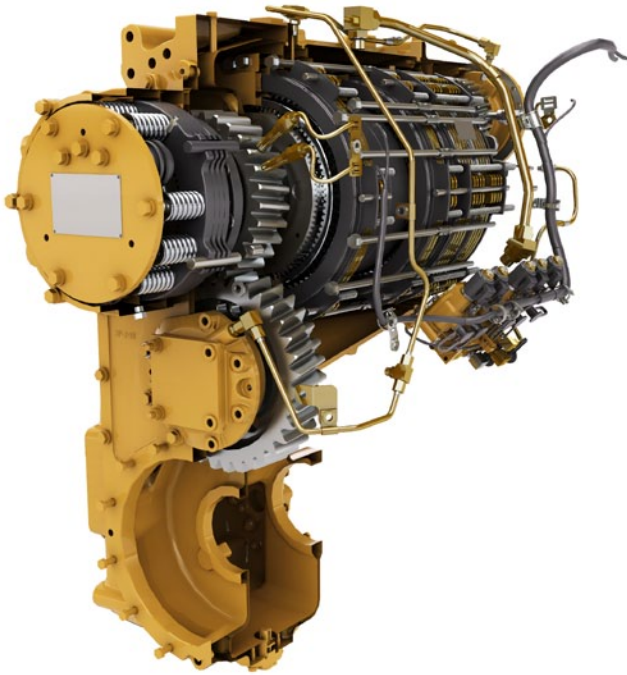
Struktur yang Kokoh

Keuntungan Anda ditingkatkan dengan struktur yang tahan lama dan mampu melewati berkali-kali siklus hidup dan tahan terhadap kondisi pemuatan terberat.

- Rangka belakang berpenampang kotak penuh tahan terhadap guncangan torsional dan gaya puntir
- Pemasangan silinder kemudi tugas berat yang efisien mentransmisikan beban kemudi ke rangka
- Pemasangan gandar telah dioptimalkan demi peningkatan integritas struktural



Kami tahu lingkungan berat yang dihadapi alat berat Anda di permukaan kerja lokasi pengurukan tanah setiap hari. Inilah mengapa 826 dirancang dan dibuat secara khusus dengan struktur yang dibuat khusus agar tetap aman dan awet dalam jangka waktu lama.



Transmisi Powershift Planetary Cat

Membangun kesuksesan Anda dimulai dengan transmisi terbaik di kelasnya.

- Pemindahan gigi dan efisiensi yang konsisten dan mulus dengan kontrol elektronik terpadu yang menggunakan Pemindahan Kecepatan Kopling Tunggal (SCSS, Single Clutch Speed Shifting).
- Tahan lama dan andal dengan roda gigi perlakuan panas dan metalurgi.
- Dua kecepatan maju dan dua mundur untuk disesuaikan dengan aplikasi Anda.

Konverter Torsi (TC, Torque Converter) Cat dengan Kopling Pengunci

- Menghilangkan kerugian TC saat menurunkan panas sistem
- Meningkatkan kecepatan travel
- Meningkatkan efisiensi bahan bakar

Engine Cat C15 ACERT

Engine Cat C15 ACERT dibangun dan diuji untuk memenuhi aplikasi Anda yang paling menantang. Tersedia dua opsi engine yang memenuhi standar emisi EPA Tier 4 Final/ Stage IV atau standar emisi setara Tier 3/Stage IIIA.

- Kontrol engine elektronik yang terintegrasi sepenuhnya bekerja seirama dengan seluruh alat berat agar bahan bakar Anda tahan lebih lama.
- Gunakan lebih sedikit bahan bakar saat idle dengan Pematian Idle Engine.
- Ketahanan yang dimaksimalkan dengan Pematian Engine Tertunda.



Power Train

Tingkatkan efisiensi operasi Anda dengan peningkatan daya dan kontrol.



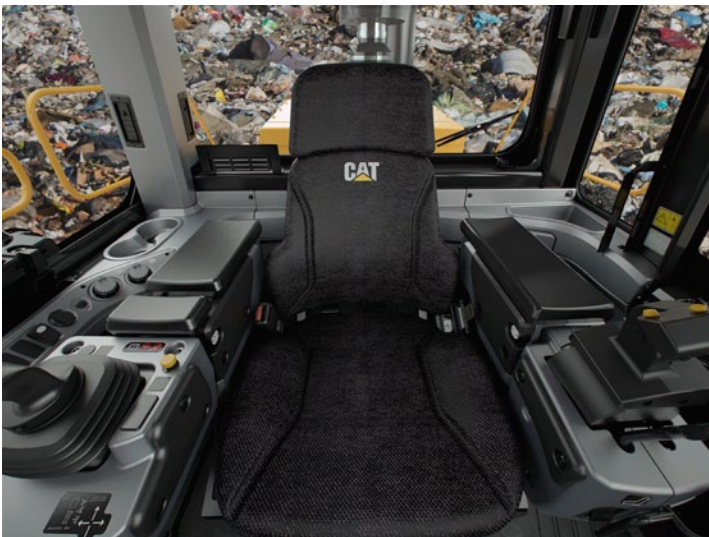
Operator Anda dapat bekerja dengan lebih efisien dan tetap nyaman dengan fitur kabin kami yang terinspirasi dari pelanggan.



Masuk dan Keluar

Masuk dan keluar kabin dapat dilakukan dengan mudah dan aman berkat fitur ergonomis rancangan baru ini.

- Kemudi STIC/sandaran lengan yang dapat dilipat ke atas
- Sudut tangga akses yang lebih landai
- Penerangan tangga standar



Kursi Cat Comfort Series III

Tingkatkan kenyamanan dan kurangi kelelahan operator dengan kursi Cat Comfort Series III.

- Desain punggung sedang dan bantalan berkontur yang ekstra-tebal
- Sistem suspensi udara
- Tuas dan kontrol kursi yang mudah dijangkau untuk penyetelan enam arah
- Pod implement dan kemudi STIC yang dipasang di kursi dan bergerak bersama kursi
- Sabuk pengaman memendek sendiri lebar 76 mm (3 in.)



Panel Kontrol

Penempatan sakelar yang ergonomis dan tampilan informasi membuat operator Anda tetap nyaman sepanjang hari dan setiap hari.

- Sakelar membran lampu latar besar dilengkapi indikator aktivasi LED
- Sakelar dilengkapi simbol ISO untuk identifikasi fungsi cepat
- Sakelar rocker dua posisi mengaktifkan rem parkir elektro-hidrolik

Ruang Operator

Kenyamanan dan ergonomik operator yang terbaik di kelasnya.



Lingkungan

Produktivitas operator ditingkatkan dengan lingkungan kabin yang bersih dan nyaman.

- Rasakan berkurangnya getaran berkat dudukan kabin isolasi dan suspensi udara kursi
- Pertahankan temperatur kabin yang diinginkan dengan kontrol temperatur otomatis
- Kabin bertekanan dengan udara berfilter
- Penurunan tingkat kebisingan
- Baki penyimpanan/kotak makanan di lantai yang praktis

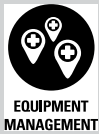
Teknologi Terintegrasi

Memonitor, mengelola, dan meningkatkan operasi di lokasi kerja Anda.



Cat Connect memanfaatkan teknologi dan layanan secara cerdas untuk meningkatkan efisiensi di lokasi kerja. Dengan data dari alat berat yang dilengkapi teknologi, Anda akan memperoleh lebih banyak informasi dan wawasan tentang peralatan dan operasi Anda daripada sebelumnya.

Teknologi Cat Connect menawarkan peningkatan dalam area kunci berikut:



EQUIPMENT MANAGEMENT

Equipment Management –

meningkatkan waktu kerja dan mengurangi biaya pengoperasian.



PRODUCTIVITY

Productivity – memantau produksi dan mengatur efisiensi lokasi kerja.



SAFETY

Safety – meningkatkan kesadaran di lokasi kerja untuk menjaga keselamatan karyawan dan peralatan Anda.

Teknologi LINK

Teknologi LINK menghubungkan Anda dengan peralatan Anda secara nirkabel dengan menampilkan informasi tentang bagaimana alat berat atau armada beroperasi, sehingga Anda dapat mengambil keputusan secara tepat waktu berdasarkan fakta untuk meningkatkan efisiensi dan produktivitas di lokasi kerja.

Product Link™/VisionLink®

Product Link terintegrasi sepenuhnya dengan alat berat Anda, dengan akses informasi secara tepat waktu, seperti lokasi alat berat, jam, penggunaan bahan bakar, waktu idle, dan kode kejadian melalui antarmuka pengguna VisionLink online. Hal ini membantu Anda untuk secara efektif mengelola armada dan mengurangi biaya pengoperasian.

Data VIMS™, seperti kejadian, histogram, dan tren historis, dapat diunduh untuk dianalisis, agar dapat memberikan informasi yang Anda perlukan untuk mempertahankan kondisi armada serta mengoptimalkan kinerja dan waktu kerja secara proaktif.

Teknologi DETECT

Teknologi DETECT membantu menjaga orang dan peralatan tetap aman dengan meningkatkan kewaspadaan operator terhadap area kerja di sekitar peralatan yang sedang dioperasikan dan dengan memonitor serta melaporkan kondisi yang tidak aman, seperti zona hindaran.

Kamera Pandangan Belakang

Kamera pandangan belakang opsional meningkatkan secara signifikan jarak pandang di belakang alat berat, membantu operator bekerja lebih produktif. Bekerjalah dengan keyakinan lebih tinggi dan pada potensi puncak dengan tetap menjaga keamanan personel dan aset.

Teknologi COMPACT

Teknologi COMPACT menggabungkan pengukuran pemadatan tingkat lanjut, kemampuan pemanduan dan pelaporan dari dalam kabin untuk membantu Anda agar secara konsisten memenuhi target pemadatan dengan cepat, seragam, dan dalam lintasan yang lebih sedikit – menghemat bahan bakar dan biaya pengerjaan ulang.

Kontrol Pemadatan AccuGrade™

Sistem AccuGrade yang dipasang dealer menggunakan Algoritme Pemadatan Cat untuk mengukur nilai pemadatan yang efektif dan menyediakan panduan pemetaan lintasan 3D secara waktu nyata ke kabin, untuk menunjukkan lokasi dan waktu pemadatan guna mengoptimalkan kerapatan. Pemetaan lintasan membantu meniadakan kekosongan, mengoptimalkan ruang sel, dan mencatat hasil. VisionLink 3D Project Monitoring menyajikan rincian analisis pemadatan kepada manajer penimbunan agar dapat memonitor dan mengelola operasinya dengan lebih efektif.



Kemudahan Servis

Meningkatkan waktu kerja dengan mengurangi waktu servis.

Kami dapat membantu Anda meraih sukses dengan memastikan 826K memiliki fitur desain untuk mengurangi waktu henti.

- Servis yang aman dan mudah dengan akses di permukaan tanah atau platform dan titik servis yang dikelompokkan.
- Pintu ayun keluar di kedua sisi ruang engine memudahkan akses ke titik pemeriksaan servis harian yang penting.
- Pengurusan ekologi untuk mempermudah servis dan mencegah kemungkinan tumpahan.
- Mengurangi waktu henti dengan pemberitahuan sistem VIMS™ sehingga operator dan teknisi Anda dapat mengatasi masalah apa pun sebelum kegagalan terjadi.
- Inspeksi visual cepat dan meminimalkan kontaminasi cairan dengan pengukur inspeksi.
- Tangga opsional yang dapat diayun keluar memudahkan akses ke ruang engine.
- Cooler bahan bakar dan oli hidrolik yang dapat diayun keluar untuk memudahkan pembersihan.
- Pusat servis kelistrikan di permukaan tanah dengan pemutus elektrik, pematian engine darurat, dan sakelar lampu tangga.
- Penerangan di dalam ruang engine meningkatkan visibilitas ke titik servis.



Dukungan Pelanggan

Dealer Cat tahu bagaimana agar alat berat Anda tetap produktif.



Dukungan Dealer Cat yang Legendaris

Sebagai mitra paling berharga, dealer Cat selalu siap kapan pun Anda perlukan.

- Program perawatan pencegahan dan kontrak perawatan bergaransi
- Ketersediaan suku cadang terbaik di kelasnya
- Tingkatkan efisiensi Anda dengan pelatihan operator
- Suku cadang Remanufaktur Cat Asli

Keselamatan

Memprioritaskan keselamatan Anda.



Kami terus meningkatkan produk demi mewujudkan lingkungan kerja yang aman bagi operator dan personel yang bekerja di lokasi kerja Anda.

Akses Alat Berat

- Tangga di kiri dan kanan dibuat bersudut untuk meningkatkan keselamatan saat operator naik dan turun dari 826K.
- Tempat berjalan tidak terputus dengan pegangan tangan dan permukaan anti selip dirancang ke dalam area servis.
- Menjaga tiga titik kontak sepanjang waktu melalui area servis yang dapat diakses dari permukaan tanah atau platform.



Visibilitas

- Kamera pandangan belakang opsional dengan monitor dalam kabin meningkatkan kesadaran operator di sekitar alat berat
- Strobe peringatan LED yang dipasang di kabin standar

Lingkungan Operator

- Penurunan getaran terhadap operator dengan dudukan kabin terisolasi dan implement serta kontrol kemudi yang terpasang di kursi
- Tingkat kebisingan dalam kabin yang rendah
- Kabin bertekanan dengan udara berfilter
- Sabuk pengaman standar 76 mm (3 in.) di kursi operator
- Pelindung kaca depan standar

Keberlanjutan

Penjaga lingkungan.



Mengurangi Dampak terhadap Lingkungan

826K dirancang dan dibuat dengan mempertimbangkan keberlanjutan.

- Pematian Idle Engine dapat membantu menghemat bahan bakar dengan menghindari berjalan idle yang tidak perlu.
- Kurangi limbah pada lingkungan dengan baterai bebas perawatan.
- Karena dibuat untuk beberapa masa pakai, Cat 826 adalah satu produk yang paling banyak direkondisi hingga masa pakai kedua dan ketiga untuk mendapatkan nilai terbaik dari investasi Anda. Untuk membantu memaksimalkan masa pakai alat berat, Caterpillar menyediakan berbagai opsi berkelanjutan seperti program Reman dan Rekondisi Bersertifikat. Dengan program ini, komponen yang digunakan kembali atau diremanufaktur dapat menghemat biaya sekitar 40 hingga 70 persen, yang mengurangi biaya pengoperasian serta menguntungkan lingkungan.
- Caterpillar menawarkan paket retrofit untuk menerapkan fitur baru pada alat berat lama, sehingga memaksimalkan sumber daya Anda. Dan, jika Anda mencermati program Cat Certified Rebuild, kit retrofit ini merupakan bagian dari proses rekondisi.

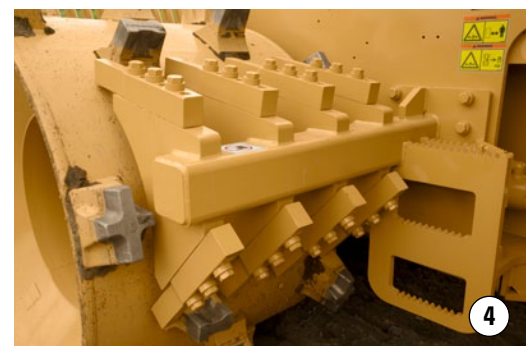
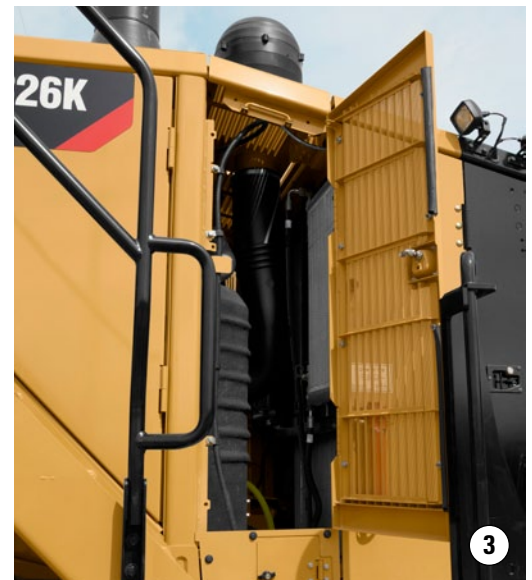
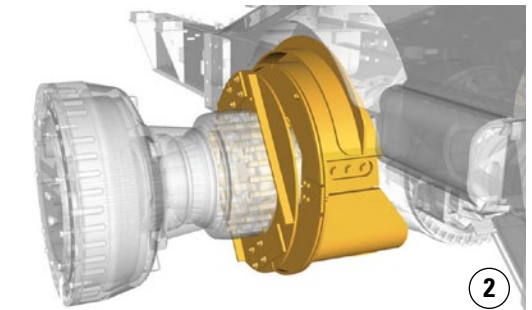
Perlindungan dari Limbah

Waktu kerja yang maksimal dan masa pakai yang lama – itulah yang diharapkan dari keuntungan Anda.

Pelindung

Karena bekerja dalam aplikasi terberat, Landfill Compactor 826K yang dibuat khusus ini memiliki perlindungan limbah khusus untuk melindungi komponen dan sistem utama dari kerusakan, serpihan, bahan kimia, keausan dini, atau terbelitnya material pada komponen. Perlindungan tambahan ini mencakup:

- **Pelindung Engine dan Power Train** – Pelindung yang digerakkan secara hidrolik membantu mencegah penumpukan sampah dan melindungi komponen.
- **Pelindung Rangka Depan** – Pelindung rangka depan mencegah penumpukan sampah di dalam rangka. Pelindung ini juga melindungi komponen dan saluran hidrolik.
- **Pengikatan Gandar dan Perlindungan Seal** – Perlindungan mencegah belitan dan pengikatan material di sekitar gandar, serta memudahkan pembersihan.
- **Perlindungan Sistem dan Pengukur Inspeksi Utama** – Tabung oli transmisi dilindungi agar tahan terhadap kerusakan karena serpihan. Pengukur inspeksi untuk transmisi dapat dilihat dari permukaan tanah. Tangki bahan bakar diposisikan jauh dari serpihan di rangka depan dan mudah diakses.
- **Saringan Udara Masuk** – Saringan udara masuk dari kawat halus yang bergelombang vertikal membantu mengurangi sampah yang masuk ke area radiator dan mampu menjatuhkan serpihan.
- **Palang Striker dan Finger Pembersih Opsional** – Palang striker terletak di bagian depan dan belakang roda belakang dan di belakang roda depan. Palang striker membantu roda terbebas dari serpihan agar tip bertingkat pada roda dapat mempertahankan pemadatan yang baik. Dalam material kohesif atau kondisi pembelitan yang parah, jari pembersih opsional tersedia untuk terus mempertahankan kebersihan tip bertingkat pada roda.
- **Atap Diperpanjang** – Atap berukuran lebih besar yang menaungi pintu kabin dan jendela kabin untuk meminimalkan penumpukan serpihan.
- **Sistem Ventilasi di Bawah Kap** – Menciptakan lingkungan tekanan netral untuk mencegah masuknya kotoran dari celah kap saat menyalurkan udara segar ke alternator, perangkat elektronik, dan turbo.



1) Pelindung Engine dan Power Train 2) Pelindung Gandar
3) Saringan Udara Masuk 4) Palang Striker/Jari Pembersih

Roda dan Tip

Lebih banyak opsi yang sesuai dengan operasi Anda.

Paddle dengan Masa Pakai Lama yang Baru dan Tip Compactor Desain Plus

Menyediakan masa pakai hingga 40% lebih lama dibandingkan tawaran sebelumnya.

Dirancang secara khusus untuk melengkapi alat berat Cat.

Meningkatkan kinerja alat berat!

- Masa keausan lebih lama
- Mempertahankan traksi



Tiga konfigurasi roda dan tip yang baru tersedia untuk memenuhi aplikasi khusus Anda:

- 1) **Paddle Tip** – Kinerja tinggi dan lebih sedikit pembakaran bahan bakar dengan lebih banyak traksi dan lebih sedikit bobot.
- 2) **Plus Tip** – Desain tradisional untuk meningkatkan stabilitas di bidang miring.
- 3) **Combination Tip** – Paddle dan plus tip menyediakan perpaduan kinerja dan penghematan bahan bakar terbaik dengan stabilitas di bidang miring.



Biaya Pengoperasian

Hemat waktu dan uang dengan bekerja secara cerdas.

Data dari alat berat pelanggan menunjukkan bahwa Cat Landfill Compactor merupakan salah satu alat berat yang paling efisien bahan bakar di industri. Beberapa fitur berkontribusi terhadap efisiensi bahan bakar yang luar biasa ini:

- **Engine ACERT** – Kontrol engine tingkat lanjut memaksimalkan daya dan efisiensi.
- **Pemhatian Idle Engine** – Pemhatian engine otomatis dan shutdown sistem kelistrikan menghemat bahan bakar.
- **Konverter Torsi Penguncian** – Mentransfer lebih banyak tenaga ke tanah dan mengoptimalkan efisiensi bahan bakar di semua aplikasi.
- **Pemindahan Kecepatan Kopling Tunggal (SCSS, Single Clutch Speed Shifting)** – Semua kontrol transmisi SCSS yang baru menghasilkan momentum yang lebih besar di jalan miring dan penghematan bahan bakar dengan membawa momentum tersebut melewati titik pemindahan gigi.
- **Kapasitas Tangki Bahan Bakar** minimal 12 jam pengoperasian tergantung pada aplikasinya.

Konfigurasi alat berat, teknik operator, dan tata letak lokasi kerja dapat memengaruhi konsumsi bahan bakar.

- **Konfigurasi Alat Berat** – Pilih konfigurasi blade dan roda yang tepat berdasarkan masing-masing aplikasi Anda.

Spesifikasi Landfill Compactor 826K

Engine

Model Engine	Cat C15 ACERT	
Emisi	Tier 4 Final/Stage IV atau setara Tier 3/Stage IIIA	
Daya Tetapan (SAE Bersih J1349)	302 kW	405 hp
Daya Tetapan (ISO Bersih 9249)	302 kW	405 hp
Daya Kotor	324 kW	435 hp
Daya Bersih		
Penggerak Langsung – Daya Kotor	307 kW	412 hp
Penggerak Langsung – Kenaikan Torsi	33%	
Penggerak Konverter – Daya Kotor	324 kW	435 hp
Penggerak Konverter – Kenaikan Torsi	8,5 %	
Torsi Bersih Maksimum @ 1300 rpm	2005 N·m	1478,8 lbf-ft
Ketinggian Maksimum tanpa Penurunan Daya (Tier 4 Final/Stage IV)	2834 m	9298 ft
Ketinggian Maksimum tanpa Penurunan Daya (Tier 3/Stage IIIA)	2773 m	9098 ft
Diameter	137,2 mm	5,4 in.
Langkah	171,4 mm	6,7 in.
Kapasitas Silinder	15,2 l	927,6 in ³
Kecepatan Idle Tinggi	2300 rpm	
Kecepatan Idle Rendah	800 rpm	

Spesifikasi Kerja

Bobot Kerja Maksimum (Tier 4 Final/Stage IV) – Penawaran Multi Blade dan Roda	40.917 kg	90.207 lb
Bobot Kerja Maksimum – (setara Tier 3 Final/Stage IIIA) Penawaran Multi Blade dan Roda	40.454 kg	89.186 lb

Transmisi

Tipe Transmisi	Planetary – Powershift – ECPC	
Kecepatan Travel		
Maju – Mode Eco Maksimum	6,9 km/j	4,3 mpj
Maju – Maksimum ke-1	6 km/j	3,7 mpj
Maju – Maksimum ke-2	10,6 km/j	6,6 mpj
Mundur – Mode Eco Maksimum	7,4 km/j	4,6 mpj
Mundur – Maksimum ke-1	6,9 km/j	4,3 mpj
Mundur – Maksimum ke-2	12,2 km/j	7,6 mpj

Sistem Hidraulik

Aliran Pompa pada 1950 rpm	117 l/mnt.	30,9 Gal-AS/mnt.
Tekanan Relief Utama	24.100 kPa	3495 psi
Tekanan Suplai Maksimum	24.100 kPa	3495 psi
Sistem Angkat	Silinder Aksi Ganda	
Diameter	120 mm	4,7 in.
Langkah	1070 mm	42,1 in.

Kapasitas Isi Ulang Servis

Sistem Pendinginan	116 l	30,6 Gal-AS.
Karter Engine	34 l	9,0 Gal-AS.
Transmisi	66 l	17,4 Gal-AS.
Tangki Bahan Bakar	782 l	206,6 Gal-AS.
Tangki Cairan Gas Buang Diesel (Tier 4 Final/Stage IV)	32 l	8,5 Gal-AS
Diferensial dan Final Drive – Depan	100 l	26,4 Gal-AS.
Diferensial dan Final Drive – Belakang	110 l	29,1 Gal-AS.
Tangki Hidraulik Saja	134 l	35,4 Gal-AS.

- Semua engine diesel non-jalan raya yang memenuhi Tier 4 Final dan Stage IV harus menggunakan:
 - Bahan bakar Diesel Sulfur Ultra Rendah (ULSD, Ultra Low Sulfur Diesel) yang mengandung sulfur 15 ppm (mg/kg) atau kurang. Campuran Biodiesel hingga B20 dapat diterima jika dicampur dengan ULSD bersulfur 15 ppm (mg/kg) atau kurang dan jika bahan baku biodiesel memenuhi spesifikasi ASTM D7467.
 - Cat DEO-ULS™ atau oli harus memenuhi spesifikasi Cat ECF-3, API CJ-4, dan ACEA E9.
 - Cairan Gas Buang Diesel (DEF) yang memenuhi semua persyaratan yang ditentukan dalam ISO 22241-1.

Gandar

Depan	Planetary – Tetap
Belakang	Planetary – Berosilasi
Sudut Osilasi	±5°

Rem

Rem Parkir	Drum dan Shoe, Diaktifkan Pegas, Dilepaskan secara Hidraulik
------------	--

Kabin

	Standar	Peredaman
Ketinggian Tekanan Suara Operator (ISO 6396)	73 dB(A)	72 dB(A)
Tingkat Daya Suara Alat Berat (ISO 6395)	113 dB(A)	110 dB(A)

Sistem Hidraulik – Kemudi

Sistem Kemudi – Sirkuit	Aksi Ganda – Dipasang di Ujung	
Diameter	114,3 mm	4,5 in.
Langkah	576 mm	22,7 in.
Sistem Kemudi – Pompa	Piston – Kapasitas Variabel	
Aliran Sistem Maksimum	170 l/mnt. @ 1.950 rpm	44,9 Gal-AS/mnt. @ 1.950 rpm
Tekanan Kemudi Terbatas	24.000 kPa	3481 psi
Sudut Artikulasi Kendaraan	86 derajat	

Roda dan Tip

Attachment – Roda: Paddle dan Plus Tip 1200 mm (47,25 in.)

Bobot	9582 kg	21.125 lb
Diameter Luar	1971 mm	6 ft 6 in.
Diameter Drum	1610 mm	5 ft 3 in.
Lebar Drum	1200 mm	3 ft 11 in.
Tip per Roda	30	
Lebar Antar-Drum	3800 mm	12 ft 6 in.

Attachment – Roda: Plus Tip 1200 mm (47,25 in.)

Bobot	9980 kg	22.002 lb
Diameter Luar	1971 mm	6 ft 6 in.
Diameter Drum	1610 mm	5 ft 3 in.
Lebar Drum	1200 mm	3 ft 11 in.
Tip per Roda	30	
Lebar Antar-Drum	3800 mm	12 ft 6 in.

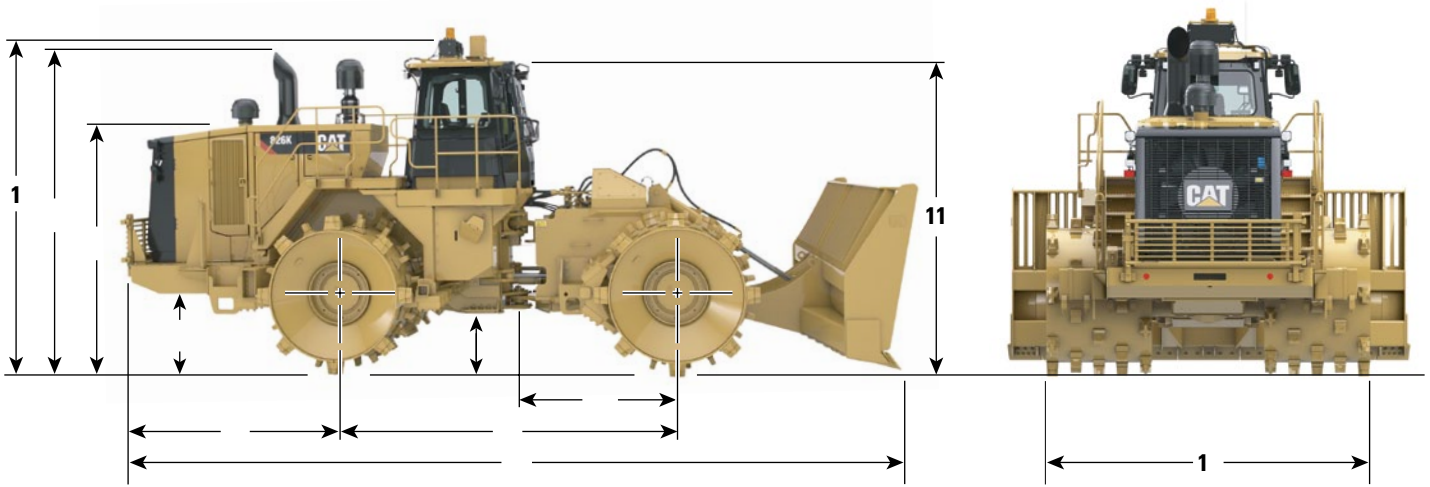
Attachment – Roda: Paddle Tip 1200 mm (47,25 in.)

Bobot	9317 kg	20.540 lb
Diameter Luar	1971 mm	6 ft 6 in.
Diameter Drum	1610 mm	5 ft 3 in.
Lebar Drum	1200 mm	3 ft 11 in.
Tip per Roda	30	
Lebar Antar-Drum	3800 mm	12 ft 6 in.

Spesifikasi Landfill Compactor 826K

Dimensi

Semua dimensi merupakan nilai perkiraan.



1 Tinggi ke Puncak Kabin dengan A/C	4568 mm	14 ft 11,8 in.
2 Tinggi ke Puncak Pipa Gas Buang	4439 mm	14 ft 6,8 in.
3 Tinggi ke Puncak Kap	3312 mm	10 ft 10,4 in.
4 Jarak Bebas dari Permukaan Tanah ke Bumper	960 mm	3 ft 1,8 in.
5 Garis Tengah Gandar Belakang ke Tepi Counterweight		
Tanpa Pelindung Radiator Belakang	2860 mm	9 ft 4,6 in.
Termasuk Pelindung Radiator Belakang	3096 mm	10 ft 1,9 in.
6 Jarak Hitch ke Garis Tengah Gandar Depan	1850 mm	6 ft 1 in.
7 Jarak Sumbu Roda	3700 mm	12 ft 2 in.
8 Panjang dengan Blade di Permukaan Tanah – (termasuk pelindung radiator belakang) (blade lurus)	8715 mm	28 ft 7,1 in.
9 Jarak Bebas ke Tanah	642 mm	2 ft 1,3 in.
10 Lebar Antar-Roda	3800 mm	12 ft 6 in.
11 Tinggi ke ROPS/Kanopi	4274 mm	14 ft 0,3 in.
Tinggi ke Puncak Kabin dengan Strobo	4765 mm	15 ft 7,6 in.
Radius Putar – Bagian Dalam Roda	2797 mm	9 ft 2 in.

Pilihan Blade

	Blade Lurus		Semi U-blade		Blade-U	
Lebar – Panjang Moldboard	4311 mm	14 ft 2 in.	4462 mm	14 ft 8 in.	4331 mm	14 ft 3 in.
Lebar antar-Bit Ujung	4502 mm	14 ft 9 in.	4522 mm	14 ft 10 in.	4398 mm	14 ft 5 in.
Tinggi dengan Pinggiran Tajam dan Penyaring	1900 mm	6 ft 2,8 in.	2022 mm	6 ft 7,6 in.	2019 mm	6 ft 7,5 in.
Kedalaman Pemotongan Maksimum	642 mm	2 ft 1 in.	800 mm	2 ft 8 in.	800 mm	2 ft 8 in.
Tinggi Angkat Maksimum di atas Permukaan Tanah	1096 mm	3 ft 7 in.	975 mm	3 ft 2 in.	975 mm	3 ft 2 in.
Kapasitas, Tetapan	12,3 m ³	16,1 yd ³	16 m ³	20,9 yd ³	17,5 m ³	22,9 yd ³
Panjang Alat Berat Keseluruhan (termasuk pelindung radiator belakang, yang diukur hingga pinggiran tajam)	8715 mm	28 ft 7,1 in.	9005 mm	29 ft 6,5 in.	9357 mm	30 ft 8,4 in.

Perlengkapan Standar

Perlengkapan standar dapat berbeda-beda. Hubungi dealer Cat Anda untuk mengetahui perinciannya.

POWER TRAIN

- Pemindahan Kecepatan Kopling Tunggal (SCSS, Single Clutch Speed Shifting)
- Kontrol Tekanan Kopling Elektronik (ECPC, Electronic Clutch Pressure Control)
- Aftercooler udara ke udara
- Rem, rem servis multi-cakram basah tertutup, hidrolik penuh
- Modul emisi bersih Cat (terisolasi) (Tier 4 Final/Stage IV)
- Muffler (di bawah kap) (setara EPA EPA Tier 3 AS/Stage IIIA UE)
- Rem parkir elektro-hidrolik
- Engine, Cat C15 dengan Teknologi ACERT – Tier 4 Final/Stage IV – Setara Tier 3/Stage IIIA
- Pompa priming bahan bakar (elektrik)
- Cooler bahan bakar ke udara
- Pematian engine di permukaan tanah
- Pelindung panas, turbo dan manifold buang
- Kipas permintaan yang digerakkan secara hidrolik
- Sistem pengereman terpadu
- Radiator, Aluminium Modular (AMR)
- Sistem pendinginan terpisah
- Alat bantu start (eter) otomatis
- Pengunci throttle
- Konverter torsi dengan Kopling Pengunci (LUC, Lock Up Clutch)
- Mode Eco
- Transmisi, planetary, dengan kontrol kisaran kecepatan 2F/2R
- Sistem ventilasi di bawah kap

KELISTRIKAN

- Alarm, mundur
- Alternator, 150 amp
- Baterai, bebas perawatan (4 – 1000 CCA)
- Sistem kelistrikan, 24 V
- Lampu, tanpa sakelar peringatan (strobo LED)
- Sistem lampu, halogen (depan dan belakang)
- Pencahayaan, tangga akses
- Penerangan, di bawah kap
- Starter, elektrik (tugas berat)
- Sakelar pemutus master yang dapat dikunci dari permukaan tanah
- Stopkontak start untuk start darurat

LINGKUNGAN OPERATOR

- AC dengan kondensor yang dipasang di atap
- Kabin, bertekanan, berperedam suara
- Struktur pelindung bahaya terguling empat tiang internal (ROPS/FOPS)
- Siap dipasang radio untuk hiburan
 - Antena
 - Speaker
 - Konverter (12 V, 10-15 amp)
- Port daya 12 V untuk telepon seluler atau koneksi laptop
- Radio, CB, siap
- Gantungan mantel dan helm pelindung
- Kontrol hidrolik (dipasang di kursi)
- Kontrol pemindahan gigi dengan ujung jari
- Sandaran lengan yang dapat dilipat ke atas
- Heater dan defroster
- Penguncian hidrolik implement
- Kaca laminasi
- Lampu, penerangan (kabin)
- Kotak makanan dan tempat minuman
- Instrumentasi, pengukur
 - Ketinggian cairan DEF (Tier 4 Final/Stage IV)
 - Temperatur cairan pendingin engine
 - Ketinggian bahan bakar
 - Temperatur oli hidrolik
 - Speedometer/takometer
 - Temperatur konverter torsi
- Instrumentasi, indikator peringatan
 - Sistem peringatan tindakan, tiga kategori
 - Tekanan oli rem
 - Sistem kelistrikan, tegangan rendah
 - Peringatan kerusakan engine dan lampu tindakan
 - Status rem parkir
- Spion, internal (pandangan luas)
- Kaca spion, pandangan belakang (dipasang di luar)
- Kursi, Cat Comfort (kain) bersuspensi udara
- Sabuk pengaman dengan pengingat, memendek sendiri, lebar 76 mm (3 in.)
- Sistem kontrol STIC dengan pengunci
- Sun visor, depan
- Kaca berwarna
- Gigi transmisi (indikator)
- Sistem Manajemen Informasi Penting (VIMS, Vital Information Management System)
 - Tampilan informasi grafis
 - Port data eksternal
 - Profil operator yang bisa disesuaikan
- Pemetaan AccuGrade (siap dipasang)
- Wiper lengan basah/washer (depan dan belakang)
- Wiper intermiten (depan dan belakang)

PELINDUNG

- Pelindung, gandar (depan dan belakang)
- Pelindung, jendela kabin
- Pelindung, driveshaft
- Pelindung, karter dan power train, digerakkan secara hidrolik
- Palang striker

CAIRAN

- Antifreeze, dicampur sebelumnya dengan konsentrasi 50 % pemakaian lama (-34 °C/-29 °F)

PERLENGKAPAN STANDAR LAINNYA

- Kipas permintaan/ayun keluar (bolak-balik hidrolik)
- Pintu, akses servis (mengunci)
- Kuras ekologi untuk oli engine, radiator, transmisi, tangki hidrolik
- Akses keluar platform darurat
- Engine, karter, interval 500 jam dengan oli CJ-4
- Fitur manajemen idle engine
 - Kickdown idle otomatis
 - Pematian engine tertunda
 - Pematian idle engine
- Siap dipasang pemadam api
- Tangki bahan bakar, 782 l (207 Gal-AS.)
- Hitch, drawbar dengan pin
- Selang, Cat XT
- Oil cooler hidrolik, engine, dan transmisi
- Sistem filtrasi hidrolik total
- Katup pengambilan sampel oli
- Sistem penggantian oli, kecepatan tinggi
- Kemudi, sensor beban
- Tangga, akses belakang kiri dan kanan
- Kunci tutup pelindung dari kejahatan
- Venturi stack
- Cerobong gas buang dapat dilipat untuk pengiriman

Attachment Standar

Attachment standar mungkin berbeda-beda. Hubungi dealer Cat Anda untuk mengetahui perinciannya.

- VIMS/Product Link
 - GSM, satelit
- Engine
 - Peredaman suara
- Precleaner – kabin
 - Standar atau berdaya listrik
- Jendela
 - Kaca pemasangan standar atau pemasangan dengan dudukan karet
- Klakson
 - Standar atau terompet
- Tangga
 - Tetap atau ayun keluar
- Batang striker dengan jari pembersih
- Blade
 - Lurus, Semi-U, U
- Roda
 - Berbagai pengaturan tip dan roda
 - Paddle dan Plus (kombinasi)
 - Paddle
 - Plus
 - Pemotong (setara EPA Tier 3 AS/Stage IIIA UE)
 - Peniadaan
- Precleaner – engine
 - Turbin atau dua tahap

Perlengkapan Opsional 826K

Perlengkapan Opsional

Perlengkapan opsional dapat berbeda-beda. Beberapa opsi mungkin dimasukkan/dikecualikan dalam paket pembelian. Hubungi dealer Cat Anda untuk mengetahui perinciannya.

KELISTRIKAN

- Kamera, pandangan belakang

LINGKUNGAN OPERATOR

- Radio (termasuk AM/FM, MP3, Bluetooth, mikrofon hands free)

PELINDUNG

- Pelindung – belakang

ALAT BANTU START

- Heater, cairan pendingin engine 120 V
- Heater, cairan pendingin engine 240 V

LAIN-LAIN

- Stiker (ANSI) (HRC)
- Sertifikasi UE (HRC)
- Pelat – tahun pembuatan (LRC)

Untuk informasi selengkapnya mengenai produk, layanan dealer, dan solusi industri Cat, kunjungi situs web kami di www.cat.com

© 2014 Caterpillar

Semua hak dilindungi undang-undang

Bahan dan spesifikasi dapat berubah sewaktu-waktu tanpa pemberitahuan terlebih dahulu. Alat berat yang ditampilkan dalam foto mungkin disertai perlengkapan tambahan. Hubungi dealer Cat Anda untuk mengetahui pilihan yang tersedia.

CAT, CATERPILLAR, SAFETY.CAT.COM, logo-logo yang berkaitan, kemasan dagang "Caterpillar Yellow", dan "Power Edge", serta identitas dagang dan produk yang digunakan di sini, merupakan merek dagang dari Caterpillar dan tidak boleh digunakan tanpa izin.

VisionLink adalah merek dagang dari Trimble Navigation Limited, terdaftar di Amerika Serikat dan di negara lain.

A8HQ7238-01 (12-2014)
(Terjemahan: 01-2015)
Menggantikan A8HQ7238

