

Compactador de Basuras

826K



Motor

| | | |
|--------------------------------|---|--------|
| Modelo de motor | Cat® C15 ACERT™ | |
| Emisiones | Cumple las normativas sobre emisiones Tier 4 Final de la EPA de EE. UU./fase IV de la UE o las normativas sobre emisiones equivalentes Tier 3 de la EPA de EE. UU./fase IIIA de la UE | |
| Potencia bruta | 324 kW | 435 hp |
| Par neto máximo a 1300 rev/min | 2005 N·m | |

Especificaciones de funcionamiento

| | |
|--|-----------|
| Peso de funcionamiento máximo (Tier 4 Final/Fase IV): | 40 917 kg |
| Múltiples opciones de hojas y ruedas | |
| Peso de funcionamiento máximo (Tier 3 Final/fase IIIA equivalente) | 40 454 kg |
| Múltiples opciones de hojas y ruedas | |

Reduzca sus costes de operación con la mayor eficiencia del sector.

Contenido

| | |
|--------------------------------------|----|
| Eficiencia y productividad | 4 |
| Estructuras..... | 6 |
| Tren de potencia | 9 |
| Puesto del operador | 11 |
| Tecnologías integradas..... | 12 |
| Servicio postventa | 13 |
| Facilidad de servicio..... | 13 |
| Seguridad | 14 |
| Sostenibilidad | 16 |
| Protección contra los residuos | 17 |
| Ruedas y puntas..... | 18 |
| Costes de operación..... | 19 |
| Especificaciones..... | 20 |
| Equipos estándar | 24 |
| Equipos opcionales..... | 26 |
| Notas..... | 27 |





Los compactadores de basuras Cat se han diseñado con durabilidad integrada para garantizar una máxima disponibilidad a lo largo de su extensa vida útil. Con un rendimiento optimizado y características que facilitan el servicio, nuestras máquinas permiten trabajar de manera más eficiente y segura.

Desde su aparición en 1978, la serie 826 se ha convertido en líder del sector durante más de 35 años. Con el objetivo de contribuir al éxito de los clientes, continuamos incorporando en cada una de las nuevas series todas las características ya probadas. El 826K continúa con nuestro legado de fiabilidad, rendimiento, seguridad, comodidad del operador, facilidad de servicio y eficiencia.



Eficiencia y productividad

Proporciona la eficiencia y productividad que necesita a través de los sistemas integrados en la máquina.

Eficiencia con modo Eco

La activación del modo Eco permite a la máquina pasar al cambio automático cuando no precisa funcionar a un par máximo. Esta característica efectuará automáticamente el cambio de 1ª a 2ª marcha con una velocidad máxima del motor limitada. La función detecta la necesidad de par a tierra y cambia automáticamente a una marcha superior o inferior según corresponda, lo que optimiza el rendimiento y, por tanto, ahorra combustible. Esta característica puede habilitarse o deshabilitarse fácilmente con el teclado táctil.

Pedal de deceleración

El pedal de deceleración ubicado a la izquierda actúa como freno, neutralizador de la transmisión y desacelerador del motor para anular el régimen del motor seleccionado mediante el sistema de bloqueo del acelerador. Esto permite al operador reducir la velocidad cuando el sistema de bloqueo del acelerador está activado y volver al bloqueo del acelerador sin pulsar ningún botón. De esta forma, se maniobra mejor alrededor de dúmperes, tractores y otros obstáculos.

Sistema de control integrado de la dirección y transmisión (STIC™, Steering and Transmission Integrated Control System)

Descubra una inmejorable capacidad de respuesta y control con el sistema STIC, que combina las funciones de control de giro, selección de marcha y dirección en una sola palanca.

- Con un fácil movimiento lateral, la máquina se gira a la derecha o a la izquierda, minimizando el esfuerzo del operador.
- Fácil selección de marchas.
- Ciclos más suaves y rápidos con menos cansancio acumulado del operador mediante controles integrados de accionamiento fácil.

Sistema de dirección

Un funcionamiento fiable de la máquina empieza por un control preciso, como el obtenido con el sistema de dirección hidráulico con detección de carga del 826K.

- Aumente la eficiencia con nuestras bombas de pistones de caudal variable.
- Consiga una posición precisa para facilitar la carga en espacios limitados gracias a los 43° de articulación de la dirección.
- Mejore la comodidad del operador con las funciones integradas de control de la transmisión y dirección.

Controles electrohidráulicos

Los operadores aumentan la productividad con implementos de respuesta fiable.

- Trabaje cómodamente con topes de cilindros hidráulicos controlados electrónicamente.
- Mandos con bloqueos suaves fáciles de usar.



Estructuras

Fabricadas desde cero específicamente para las condiciones más adversas.



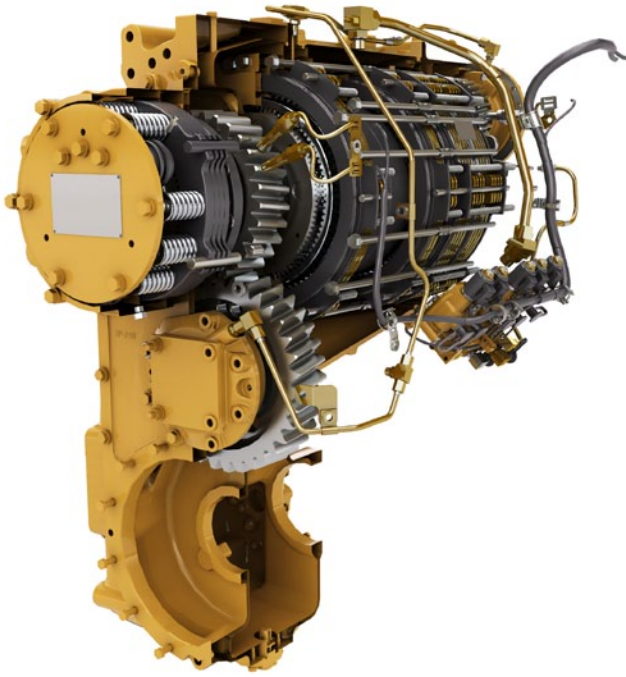
Estructuras resistentes

Sus beneficios mejoran gracias a estructuras realmente duraderas que logran ampliar la vida útil y soportan las condiciones de carga más exigentes.

- El bastidor trasero de sección en caja resiste los impactos y fuerzas de torsión.
- Los soportes del cilindro de dirección de servicio pesado transmiten eficazmente las cargas de la dirección al bastidor.
- Se ha optimizado el montaje del eje para una mayor integridad estructural.



Conocemos la dureza del entorno al que se enfrentan sus máquinas cada día. Es la razón por la que el 826 está especialmente diseñado y construido con estructuras fabricadas para seguir siendo seguro y duradero con el paso de los años.



Servotransmisión planetaria Cat

Para conseguir sus objetivos, debe empezar adquiriendo máquinas con los mejores sistemas de transmisión.

- Cambios uniformes, suaves y eficientes mediante controles electrónicos integrados que utilizan el cambio de velocidades del embrague (SCSS, Single clutch speed shifting).
- Fiabilidad y amplia vida útil con metalurgia y engranajes con tratamiento térmico.
- Dos marchas de avance y de retroceso para adaptarse a sus aplicaciones.

Convertidor de par (TC, Torque Converter) Cat con embrague de bloqueo

- Elimina las pérdidas del convertidor de par, al mismo tiempo que reduce el calor del sistema.
- Mejora las velocidades de desplazamiento.
- Aumenta la eficiencia del combustible.

Motor Cat C15 ACERT

El Motor Cat C15 ACERT se ha construido y probado para cumplir con las aplicaciones más exigentes. Hay disponibles dos opciones de motor que cumplen los estándares de emisiones Tier 4 Final/fase IV o los estándares de emisiones equivalentes a Tier 3/fase IIIA.

- Los controles electrónicos del motor completamente integrados trabajan de forma conjunta con toda la máquina para prolongar la duración del combustible.
- Consume menos combustible durante el funcionamiento en vacío con la parada del motor en vacío.
- Máxima durabilidad con la parada retardada del motor.



Tren de potencia

Trabaje con más eficiencia gracias a las mejoras en los controles y la potencia.



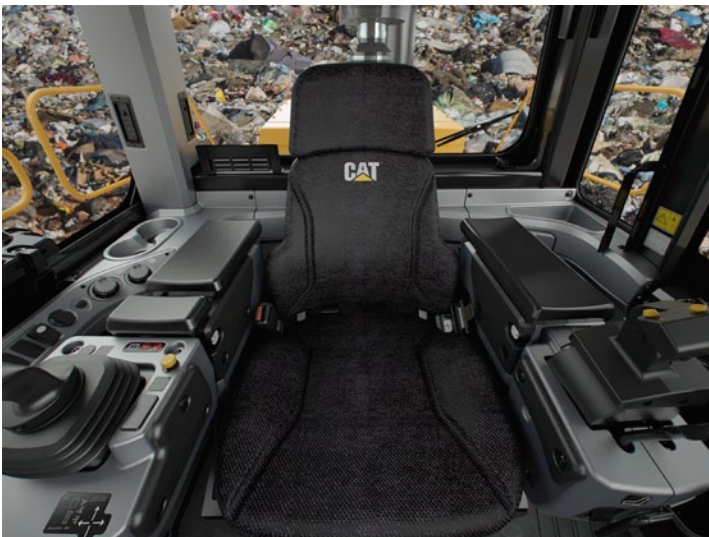
Los operadores trabajan más cómodamente y eficazmente con las características integradas en la cabina, desarrolladas teniendo en cuenta las opiniones de los clientes.



Entrada y salida

El acceso a la cabina es fácil y seguro con estas características ergonómicas de nuevo diseño:

- Reposabrazos/controlador de dirección STIC plegables
- Escalerilla menos empinada
- Iluminación de escalerilla de serie



Asiento Cat Comfort de la serie III

Asiento Cat Comfort de la serie III que aporta más comodidad para reducir la fatiga del operador.

- Diseño de respaldo intermedio y cojines con contorno extragrueso
- Sistema de suspensión neumática
- Palancas del asiento de fácil alcance y controles para ajustes de seis posiciones
- Módulo de control del implemento y controlador de dirección STIC montados en el asiento que se mueven con el asiento
- Cinturón de seguridad retráctil de 76 mm de anchura



Panel de control

La ubicación ergonómica de los interruptores y la pantalla de información aporta comodidad a los operadores durante todo el día, cada día.

- Los grandes interruptores de membrana retroiluminados disponen de indicadores de activación LED.
- Los interruptores incorporan símbolos ISO para identificar rápidamente las funciones.
- El eje del balancín de dos posiciones activa el freno de estacionamiento electrohidráulico.

Puesto del operador

Las mejores características de su clase en cuanto a ergonomía y comodidad del operador.



Cabina

La productividad del operador mejora con una cabina cómoda y limpia.

- Los asientos de suspensión neumática y los montajes de aislamiento de la cabina reducen las vibraciones.
- Mantenga la temperatura de la cabina con los controles automáticos.
- Cabina presurizada con filtración de aire.
- Reducción de los niveles de ruido.
- Compartimento para objetos personales/bandeja de almacenamiento convenientemente situados en el suelo.

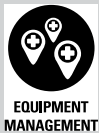
Tecnologías integradas

Control, gestión y mejora de las operaciones en su lugar de trabajo.



El sistema de conexión Cat garantiza el uso inteligente de la tecnología y los servicios que ayudan a mejorar la eficiencia en el lugar de trabajo. Al utilizar los datos de máquinas equipadas con esta tecnología, obtendrá más información de su equipo y sus operaciones que nunca.

La tecnología de Cat Connect ofrece mejoras en estas áreas clave:



EQUIPMENT MANAGEMENT

Equipment Management: aumente el tiempo de actividad y reduzca los costes de operación.



PRODUCTIVITY

Productivity: controle la producción y gestione la eficiencia en el lugar de trabajo.



SAFETY

Safety: mejore la concienciación en el lugar de trabajo para garantizar la seguridad del personal y los equipos.

Tecnologías LINK

Las tecnologías LINK le conectan de manera inalámbrica a su equipo para ofrecerle información importante y detallada acerca del funcionamiento de su máquina o flota, de manera que pueda tomar decisiones oportunas basadas en los datos, e impulsar así la eficiencia y productividad en el lugar de trabajo.

Product Link™/VisionLink®

Product Link está totalmente integrado en el sistema de control de la máquina y le proporciona acceso a información oportuna, como la ubicación de las máquinas, horas, consumo de combustible, tiempo de inactividad y códigos de incidencia, a través de la interfaz de usuario en línea VisionLink, para ayudarle a administrar eficientemente su flota y a reducir los costes de operación.

Los diferentes datos VIMS™, como incidencias, histogramas y tendencias del historial, pueden descargarse para su análisis, lo que le proporciona la información que necesita para mantener el buen estado de su flota y optimizar tanto su rendimiento como su tiempo de actividad.



Tecnologías DETECT

Las tecnologías DETECT contribuyen a proteger a las personas y los equipos al mejorar la percepción del operador respecto a la zona de trabajo alrededor del equipo y supervisar las condiciones inseguras, como las zonas a evitar por obstáculos.

Cámara de visión trasera

La cámara de visión trasera opcional aumenta considerablemente la visibilidad detrás de la máquina para que el operador trabaje de forma más productiva. De esta manera se puede trabajar al máximo potencial con una mayor confianza, al mismo tiempo que se garantiza la seguridad de las personas y los bienes.

Tecnologías COMPACT

Las tecnologías COMPACT combinan las funciones de medición de compactación avanzada, guiado de la cabina y generación de informes para ayudarle a cumplir sus objetivos de compactación con mayor rapidez y uniformidad en menos pasadas, de manera que podrá ahorrar tanto en combustible como en repetición del trabajo.

Control de compactación AccuGrade™

El sistema AccuGrade instalado por el distribuidor utiliza el algoritmo de compactación Cat para medir el valor de compactación efectivo y proporcionar orientación 3D sobre la asignación de pasadas en tiempo real en la cabina, lo que señala el lugar en el que se debe actuar e indica si las capas están compactadas a la densidad óptima. La asignación de pasadas ayuda a eliminar los espacios vacíos, a optimizar el espacio de las celdas, y a documentar los resultados. El sistema de monitorización de proyectos en 3D VisionLink proporciona análisis de compactación detallados a los gestores de vertederos para que puedan controlar y gestionar sus operaciones con mayor eficiencia.

Facilidad de servicio

Mayor tiempo de actividad gracias a un menor tiempo de servicio.

Las características de diseño del 826K contribuyen a reducir el tiempo de inactividad para ayudarle a lograr el éxito en su trabajo.

- El mantenimiento se realiza de forma segura y cómoda gracias a que es posible acceder a todos los puntos de servicio, convenientemente agrupados, desde el suelo o la plataforma.
- Las puertas abatibles hacia afuera en ambos lados del compartimento del motor facilitan el acceso a los componentes de comprobación diaria.
- Los sistemas de vaciado ecológicos facilitan el servicio y evitan cualquier posible derrame.
- Reduzca el tiempo de inactividad con las notificaciones del sistema VIMS™ para que los operadores y técnicos puedan resolver cualquier problema antes de que provoque una avería.
- Realice rápidas inspecciones visuales y minimice la contaminación del fluido con mirillas.
- Escalera abatible hacia fuera opcional para acceder fácilmente al compartimento del motor.
- Los enfriadores de aceite hidráulico y de combustible, así como el condensador, son basculantes para facilitar el acceso para limpieza.
- Central de servicio eléctrico a nivel del suelo con desconexión eléctrica, apagado del motor de emergencia e interruptor de luces de la escalerilla.
- La iluminación dentro del compartimento del motor mejora la visibilidad a los puntos de servicio.



Servicio postventa

Los distribuidores Cat saben cómo mantener productivas sus máquinas.



El exclusivo servicio de asistencia de los distribuidores Cat

Puede contar con su distribuidor Cat como un valioso socio que estará a su lado siempre que lo necesite.

- Programas de mantenimiento preventivo y contratos de mantenimiento garantizados.
- La mejor disponibilidad de piezas del sector.
- Mejore la eficiencia formando a sus operadores.
- Piezas refabricadas Cat originales.

Seguridad

Su seguridad es nuestra prioridad.



Mejoramos continuamente nuestros productos en un esfuerzo por proporcionar un entorno de trabajo seguro para el operador y las personas que trabajan en la obra.

Acceso a la máquina

- Las escalerillas izquierda y derecha en ángulo aumentan la seguridad de los operadores al subir y bajar del 826K.
- Las zonas de servicio cuentan con pasarelas continuas con pasamanos y superficies antideslizantes.
- Mantenga tres puntos de contacto en todo momento gracias a las zonas de servicio accesibles a nivel del suelo o desde la plataforma.



Visibilidad

- La cámara de visión trasera opcional con monitor en el interior de la cabina permite que el operador sea consciente de todo lo que ocurre alrededor de la máquina.
- Balizas de advertencia LED de serie montadas en la cabina.

Cabina del operador

- Menor vibración para el operador gracias a los soportes aislados de la cabina y a la situación de los mandos de dirección e implementos directamente en el asiento.
- Reducción de los niveles de ruido en el interior.
- Cabina presurizada con filtración de aire.
- Cinturones de seguridad de 76 mm de serie en el asiento del operador.
- Protección de luna delantera de serie.

Sostenibilidad

Responsables con
el medio ambiente



Reducción del impacto sobre el medio ambiente

El 826K se ha diseñado y fabricado teniendo en cuenta la sostenibilidad.

- La parada del motor en vacío le ayuda a ahorrar combustible evitando mantener un régimen de funcionamiento en vacío innecesario.
- Reduzca los residuos en el medio ambiente con las baterías sin mantenimiento.
- El Cat 826 es uno de los productos que más reconstrucciones admite para obtener una segunda y tercera vida, de manera que podrá sacar el máximo partido a su inversión. Para ayudar a maximizar la vida útil de la máquina, Caterpillar proporciona una serie de opciones sostenibles como nuestros programas de Reconstrucción Certificada. En estos programas, los componentes reutilizados o reconstruidas pueden proporcionar unos ahorros de costes del 40 al 70 %, lo que reduce el coste de funcionamiento al tiempo que beneficia al medio ambiente.
- Caterpillar ofrece paquetes de actualización para introducir nuevas funciones en máquinas más antiguas, maximizando sus recursos. Y, al utilizar el Programa de Reconstrucción Certificada Cat, estos kits de modificación forman parte del proceso de reconstrucción.

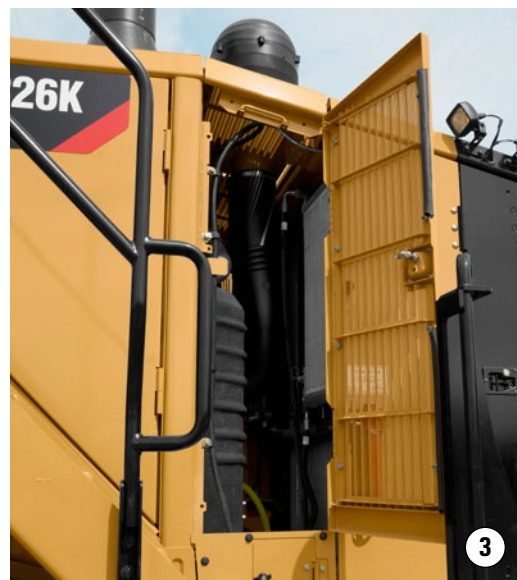
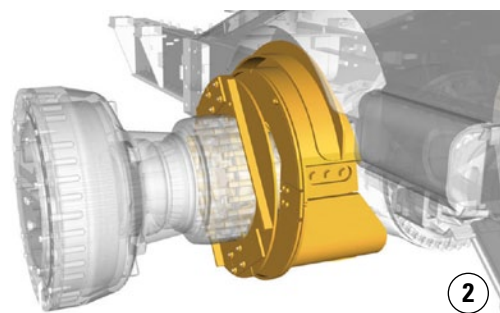
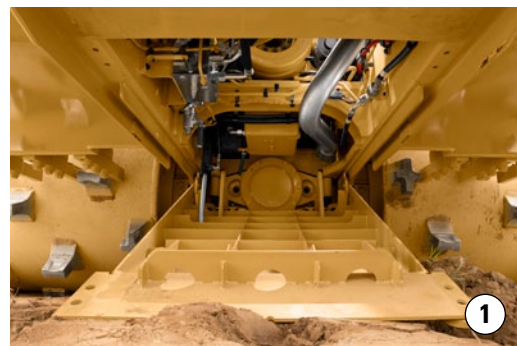
Protección contra los residuos

Máximo tiempo de actividad, mayor duración:
eso es lo que se espera del resultado final

Protecciones

Diseñado para los trabajos más duros, el Compactador de Basuras 826K cuenta con una protección especializada para proteger los componentes y sistemas clave frente a daños, residuos, productos químicos, desgaste prematuro o enrollamiento del material en los componentes. Esta protección adicional incluye:

- **Protectores de tren de potencia y motor:** protectores accionados hidráulicamente que ayudan a evitar la acumulación de residuos y componentes de protección.
- **Protectores del bastidor delantero:** los protectores del bastidor delantero impiden la acumulación de basura en el interior del bastidor. Este protector protege aún más los componentes y las tuberías hidráulicas.
- **Enrollamiento en el eje y protección de junta:** la protección evita la formación de enrollamientos de material alrededor de los ejes e igualmente ayuda a facilitar la limpieza.
- **Protección de sistemas principales y mirillas:** la tubería de aceite de la transmisión está protegida para resistir los daños causados por los residuos. La mirilla de la transmisión se ve fácilmente a nivel del suelo. El depósito de combustible se encuentra alejado de los residuos en el bastidor delantero y es fácilmente accesible.
- **Rejilla del sistema de admisión de aire:** la rejilla del sistema de admisión de aire de malla fina y corrugada verticalmente reduce la entrada de residuos en la zona del radiador y facilita la caída de estos.
- **Barras deflectoras y lengüetas limpiadoras opcionales:** Las barras deflectoras se sitúan delante y detrás de las ruedas traseras y detrás de las ruedas delanteras. Las barras deflectoras ayudan a mantener las ruedas libres de residuos para ayudar a las puntas escalonadas de la rueda a mantener una buena compactación. En caso de materiales cohesivos o condiciones de adherencia graves, las lengüetas limpiadoras opcionales se encuentran disponibles ofreciendo una mayor asistencia para mantener las puntas escalonadas de la rueda limpias.
- **Techo extendido:** un techo sobredimensionado que se extiende más allá de las puertas y ventanillas de la cabina para minimizar la acumulación de residuos.
- **Sistema de ventilación bajo el capó:** crea un entorno de presión neutra para impedir la entrada de restos por las aberturas del capó, al tiempo que suministra aire fresco al alternador, la instalación electrónica y el turbo.



- 1) Protectores del tren de potencia y motor 2) Protecciones de los ejes
3) Rejilla del sistema de admisión de aire 4) Barras deflectoras/lengüetas limpiadoras

Ruedas y puntas

Más opciones adaptadas a sus necesidades

Nueva paleta más duradera y diseño renovado de las puntas del compactador

Proporciona hasta un 40 % más de vida útil que la oferta anterior.

Diseñado específicamente para servir de complemento a máquinas Cat.

Mejora de las prestaciones de la máquina:

- Mayor resistencia al desgaste
- Mantenimiento de la tracción



Tres nuevas configuraciones de ruedas y puntas disponibles para ajustarse a su aplicación:

- 1) **Puntas de paleta:** altas prestaciones y reducción del consumo de combustible con una mayor tracción y menos peso.
- 2) **Puntas Plus:** diseño tradicional para aumentar la estabilidad en pendientes laterales.
- 3) **Punta de combinación:** puntas de paleta y Plus para el mejor equilibrio entre rendimiento y ahorro de combustible, con estabilidad en pendientes laterales.



Costes de operación

Ahorre tiempo y dinero trabajando de manera inteligente.

Los datos obtenidos de las máquinas de los clientes demuestran que los compactadores de basuras Cat se encuentran entre las máquinas que menos consumen del sector. Existen diversas características que contribuyen a esta excelente eficiencia del combustible:

- **Motor ACERT:** los avanzados controles del motor maximizan la potencia y la eficiencia.
- **Parada del motor en vacío:** apagado automático del sistema eléctrico y del motor que permite ahorrar combustible.
- **Convertidor de par con sistema de bloqueo:** transfiere más potencia al suelo y optimiza la eficiencia del combustible en todas las aplicaciones.
- **Cambio de velocidades del embrague (SCSS, Single clutch speed shifting):** todos los nuevos controles de transmisión SCSS proporcionan mayor impulso en pendientes y ahorro de combustible mediante el traslado de dicho impulso a los puntos de cambio.
- **Capacidad del depósito de combustible** con un mínimo de 12 horas de funcionamiento según la aplicación.

La configuración de la máquina, la técnica del operador y la disposición del lugar de trabajo pueden afectar al consumo de combustible.

- **Configuración de la máquina:** seleccione la configuración correcta de hoja y ruedas en función de sus necesidades concretas.

Especificaciones del Compactador de Basuras 826K

Motor

| | | |
|---|---|--------|
| Modelo de motor | Cat C15 ACERT | |
| Emissiones | Tier 4 Final/fase IV o Tier 3/fase IIIA equivalente | |
| Potencia nominal neta (neta, SAE J1349) | 302 kW | 405 hp |
| Potencia nominal (neta, ISO 9249) | 302 kW | 405 hp |
| Potencia bruta | 324 kW | 435 hp |
| Potencia neta | | |
| Transmisión directa: potencia bruta | 307 kW | 412 hp |
| Transmisión directa: incremento de par | 33 % | |
| Transmisión por convertidor: potencia bruta | 324 kW | 435 hp |
| Transmisión por convertidor: incremento de par | 8,5 % | |
| Par neto máximo a 1300 rev/min | 2005 N·m | |
| Altitud máxima sin disminución de potencia (Tier 4 Final/fase IV) | 2834 m | |
| Altitud máxima sin disminución de potencia (Tier 3/fase IIIA) | 2773 m | |
| Calibre | 137,2 mm | |
| Carrera | 171,4 mm | |
| Cilindrada | 15,2 L | |
| Velocidad alta en vacío | 2300 rev/min | |
| Velocidad baja en vacío | 800 rev/min | |

Especificaciones de funcionamiento

Peso de funcionamiento máximo (Tier 4 Final/fase IV): 40 917 kg
múltiples opciones de hojas y ruedas

Peso de funcionamiento máximo: (Tier 3 Final/fase IIIA equivalente) múltiples opciones de hojas y ruedas 40 454 kg

Transmisión

| | | |
|---------------------------------|--------------------------------------|--|
| Tipo de transmisión | Planetaria – Servotransmisión – ECPC | |
| Velocidades de desplazamiento | | |
| Hacia delante – modo Eco máximo | 6,9 km/h | |
| Hacia delante – 1ª máxima | 6 km/h | |
| Hacia delante – 2ª máxima | 10,6 km/h | |
| Marcha atrás – modo Eco máximo | 7,4 km/h | |
| Marcha atrás – 1ª máxima | 6,9 km/h | |
| Marcha atrás – 2ª máxima | 12,2 km/h | |

Sistema hidráulico

| | |
|-----------------------------------|--------------------------|
| Caudal de la bomba a 1950 rev/min | 117 L/min |
| Presión de seguridad principal | 24 100 kPa |
| Presión máxima de alimentación | 24 100 kPa |
| Sistema de elevación | Cilindro de doble acción |
| Calibre | 120 mm |
| Carrera | 1070 mm |

Capacidades de llenado de servicio

| | |
|--|-------|
| Sistema de refrigeración | 116 L |
| Cárter del motor | 34 L |
| Transmisión | 66 L |
| Depósito de combustible | 782 L |
| Depósito de fluido de escape diésel (Tier 4 Final/fase IV) | 32 L |
| Diferenciales y mandos finales: delanteros | 100 L |
| Diferenciales y mandos finales: traseros | 110 L |
| Solo el depósito hidráulico | 134 L |

- Todos los motores diésel extravales Tier 4 Final/fase IV deben utilizar:
 - Combustible diésel con contenido muy bajo en azufre (ULSD, Ultra Low Sulfur Diesel), con 15 ppm (mg/kg) de azufre o menos. Se aceptan las mezclas de biodiésel hasta B20 cuando se mezclan con 15 ppm (mg/kg) de azufre o menos ULSD y cuando el biodiésel cumple las especificaciones ASTM D7467.
 - Cat DEO-ULS™ o aceites que cumplan las especificaciones Cat ECF-3, API CJ-4 y ACEA E9 también son necesarios.
 - Fluido de escape diésel (DEF, Diesel Exhaust Fluid) que cumpla los requisitos definidos por la norma ISO 22241-1.

Ejes

| | |
|----------------------|-----------------------|
| Delantero | Planetario: fijo |
| Traseros | Planetario: oscilante |
| Ángulo de oscilación | ±5° |

Frenos

| | |
|--------------------------|--|
| Freno de estacionamiento | Tambor y zapata, accionado por resorte, liberado hidráulicamente |
|--------------------------|--|

Especificaciones del Compactador de Basuras 826K

Cabina

| | Estándar | Insonorización |
|--|-----------|----------------|
| Nivel de presión acústica en los oídos del operador (ISO 6396) | 73 dB(A) | 72 dB(A) |
| Nivel de potencia acústica de la máquina (ISO 6395) | 113 dB(A) | 110 dB(A) |

Sistema hidráulico: dirección

| | | |
|-------------------------------------|-------------------------------------|---------------------------|
| Sistema de dirección: circuito | Doble acción: montado en el extremo | |
| Calibre | 114,3 mm | |
| Carrera | 576 mm | |
| Sistema de dirección: bomba | Pistón: caudal variable | |
| Caudal máximo del sistema | 170 L/min a 1950 rev/min | 44,9 L/min a 1950 rev/min |
| Presión de dirección limitada | 24 000 kPa | |
| Ángulo de articulación del vehículo | 86 grados | |

Ruedas y puntas

Accesorio – Ruedas: 1200 mm Puntas de paleta y Plus

| | |
|------------------------|---------|
| Peso | 9582 kg |
| Diámetro exterior | 1971 mm |
| Diámetro del tambor | 1610 mm |
| Anchura del tambor | 1200 mm |
| Puntas por rueda | 30 |
| Anchura entre tambores | 3800 mm |

Accesorio – Ruedas: 1200 mm Puntas Plus

| | |
|------------------------|---------|
| Peso | 9980 kg |
| Diámetro exterior | 1971 mm |
| Diámetro del tambor | 1610 mm |
| Anchura del tambor | 1200 mm |
| Puntas por rueda | 30 |
| Anchura entre tambores | 3800 mm |

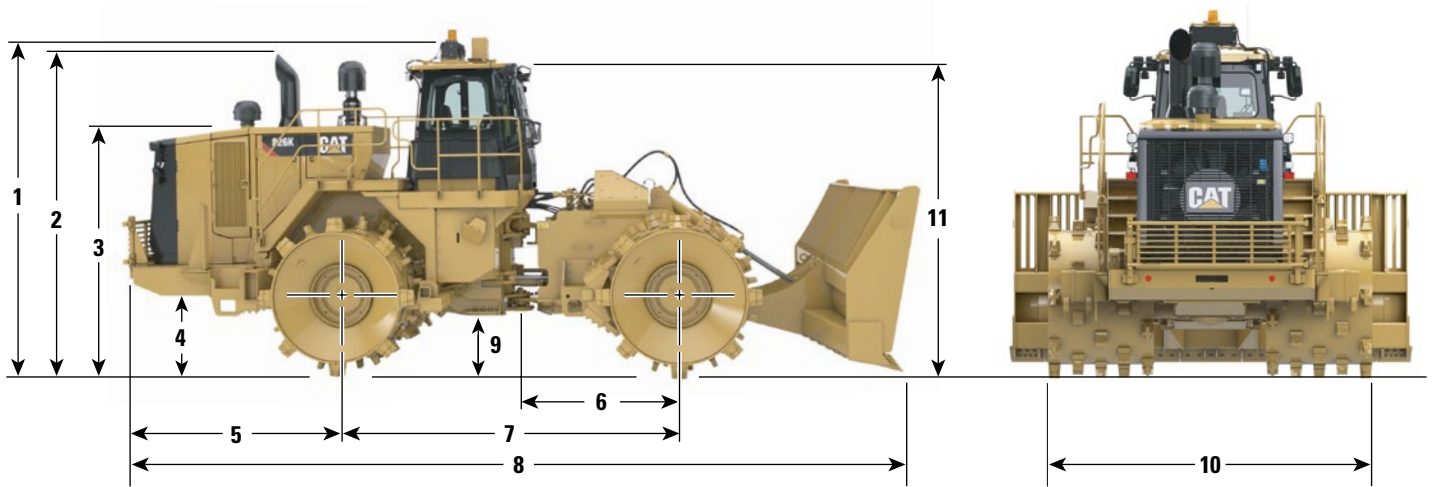
Accesorio – Ruedas: 1200 mm Puntas de paleta

| | |
|------------------------|---------|
| Peso | 9317 kg |
| Diámetro exterior | 1971 mm |
| Diámetro del tambor | 1610 mm |
| Anchura del tambor | 1200 mm |
| Puntas por rueda | 30 |
| Anchura entre tambores | 3800 mm |

Especificaciones del Compactador de Basuras 826K

Dimensiones

Todas las dimensiones son aproximadas.



| | | |
|-----------|---|---------|
| 1 | Altura hasta la parte superior de la cabina con A/A | 4568 mm |
| 2 | Altura hasta la parte superior del tubo de escape | 4439 mm |
| 3 | Altura hasta la parte superior del capó | 3312 mm |
| 4 | Altura libre sobre el suelo al paragolpes | 960 mm |
| 5 | Distancia desde la línea central del eje trasero hasta el borde del contrapeso | |
| | No incluye el protector trasero del radiador | 2860 mm |
| | Incluye el protector trasero del radiador | 3096 mm |
| 6 | Enganche hasta la línea central del eje delantero | 1850 mm |
| 7 | Distancia entre ejes | 3700 mm |
| 8 | Longitud con la hoja de empuje en el suelo: incluye protector trasero del radiador (hoja recta) | 8715 mm |
| 9 | Altura libre sobre el suelo | 642 mm |
| 10 | Anchura entre ruedas | 3800 mm |
| 11 | Altura hasta ROPS/techo | 4274 mm |
| | Altura hasta la parte superior de la cabina con luz estroboscópica | 4765 mm |
| | Radio de giro: interior de las ruedas | 2797 mm |

Especificaciones del Compactador de Basuras 826K

Selección de la hoja

| | Hoja recta | Hoja de empuje en semi U | Hoja de empuje en U |
|---|---------------------|---------------------------------|----------------------------|
| Anchura: longitud de la hoja vertedera | 4311 mm | 4462 mm | 4331 mm |
| Anchura entre cantoneras | 4502 mm | 4522 mm | 4398 mm |
| Altura con cuchilla y rejilla | 1900 mm | 2022 mm | 2019 mm |
| Profundidad de corte máxima | 642 mm | 800 mm | 800 mm |
| Elevación máxima sobre el suelo | 1096 mm | 975 mm | 975 mm |
| Capacidad nominal | 12,3 m ³ | 16 m ³ | 17,5 m ³ |
| Longitud total de la máquina (incluye protector trasero del radiador, medida hasta la cuchilla) | 8715 mm | 9005 mm | 9357 mm |

Equipos estándar

Los equipos estándar pueden variar. Consulte a su distribuidor Cat para obtener más información.

TREN DE POTENCIA

- Cambio de velocidades del embrague (SCSS, Single clutch speed shifting)
- Control electrónico de la presión de los embragues (ECPC, Electronic Clutch Pressure Control)
- Postenfriador aire a aire
- Frenos, totalmente hidráulicos, estancos, de servicio de discos múltiples bañados en aceite
- Módulo de emisiones limpias Cat, aislado (Tier 4 Final/fase IV)
- Silenciador (debajo del capó) (Tier 3 de la EPA de EE. UU./fase IIIA de la UE equivalente)
- Freno de estacionamiento electrohidráulico
- Motor Cat C15 con tecnología ACERT
 - Tier 4 Final/fase IV
 - Equivalente a Tier 3/fase IIIA
- Bomba de cebado de combustible (eléctrica)
- Combustible al enfriador de aire
- Parada del motor a nivel del suelo
- Protector térmico, turbo y colector de escape
- Ventilador de actuación proporcional a la demanda y accionamiento hidráulico
- Sistema de freno inteligente
- Radiador modular de aluminio (AMR, Aluminum Modular Radiator)
- Sistema de refrigeración independiente
- Ayuda al arranque (por éter) automática
- Sistema de bloqueo del acelerador
- Convertidor de par con embrague de bloqueo (LUC, Lock Up Clutch)
- Modo Eco
- Transmisión, planetaria, con control de gama de velocidad de 2 velocidades de avance y 2 de marcha atrás
- Sistema de ventilación bajo el capó

SISTEMA ELÉCTRICO

- Alarma de marcha atrás
- Alternador de 150 amperios
- Baterías que no requieren mantenimiento (4, 1000 CCA)
- Sistema eléctrico, 24 V
- Luz de advertencia desactivada (LED estroboscópico)
- Sistema de alumbrado, halógeno (delantero y trasero)
- Alumbrado, escalerilla de acceso
- Alumbrado, debajo del capó
- Arranque, eléctrico (servicio pesado)
- Interruptor de desconexión principal bloqueable a nivel del suelo
- Conector de arranque para emergencias

CABINA DEL OPERADOR

- Aire acondicionado con condensador montado en el techo
- Cabina, insonorizada y presurizada
- Estructura de protección en caso de vuelcos con cuatro postes internos (ROPS/FOPS)
- Preinstalación de radio comercial
 - Antena
 - Altavoces
 - Convertidor (12 V, 10-15 A)
- Toma de corriente de 12 V para teléfono móvil o portátil
- Preinstalación de radio por satélite
- Percha para abrigo y casco
- Controles hidráulicos (montados en el asiento)
- Controles de cambios de marcha con la punta de los dedos
- Reposabrazos abatible
- Calentador y sistema antiescarcha
- Bloqueo hidráulico del implemento
- Vidrio laminado
- Luz de techo (cabina)
- Soportes para fiambra/bebidas
- Instrumentos, indicadores
 - Nivel de fluido DEF (Tier 4 Final/fase IV)
 - Temperatura del refrigerante del motor
 - Nivel de combustible
 - Temperatura del aceite hidráulico
 - Velocímetro/tacómetro
 - Temperatura del convertidor de par
- Instrumentación, indicadores de advertencia
 - Sistema de alerta de acción, tres categorías
 - Presión de aceite de los frenos
 - Sistema eléctrico de bajo voltaje
 - Alerta de funcionamiento incorrecto del motor y luz de funcionamiento
 - Estado del freno de estacionamiento
- Retrovisor, interior (panorámico)
- Retrovisores (montaje externo)
- Asiento Cat Comfort con suspensión neumática (funda de tela)
- Cinturón de seguridad con recordatorio, retráctil, 76 mm (3 pulg) de anchura
- Sistema de control STIC con bloqueo
- Parasol delantero
- Cristal tintado
- Marchas (indicador)
- Sistema de gestión de información vital (VIMS, Vital Information Management System)
 - Pantalla de información gráfica
 - Puerto de datos externo
 - Perfiles del operador personalizables
- Sistema cartográfico AccuGrade (preinstalado)
- Limpia/lavaparabrisas con depósito de agua (delantero y trasero)
- Limpiaparabrisas intermitente (delantero y trasero)

PROTECCIONES

- Protecciones del eje (delantero y trasero)
- Protección de ventana de la cabina
- Protección, eje motriz
- Protecciones del cárter y tren de potencia, accionadas hidráulicamente
- Barras deflectoras

FLUIDOS

- Anticongelante de larga duración en una concentración al 50 % (-34 °C)

OTROS EQUIPOS ESTÁNDAR

- Ventilador de actuación proporcional a la demanda/basculante (hidráulico reversible)
- Puertas de servicio con cerradura
- Sistemas de vaciado ecológico para motor, radiador, transmisión, depósito hidráulico
- Salida de la plataforma de emergencia
- Motor, cárter, intervalo de 500 horas con aceite CJ-4
- Características de regulación del régimen del motor
 - Reducción en vacío automático
 - Parada retardada del motor
 - Parada en vacío del motor
- Preinstalación para extinción de incendios
- Depósito de combustible, 782 L
- Enganche para la barra de tiro con bulón
- Mangueras, Cat XT
- Radiadores de aceite hidráulico, del motor y de la transmisión
- Sistema de filtración hidráulica total
- Válvulas de toma de muestras de aceite
- Sistema de cambio de aceite, alta velocidad
- Dirección con detección de carga
- Escalerilla, acceso trasero izquierdo y derecho
- Tapas con candado de protección contra vandalismo
- Tubo de escape vertical, tipo Venturi
- Tubo de escape vertical plegable para el transporte

Accesorios estándar

Los accesorios estándar pueden variar. Consulte a su distribuidor Cat para obtener más información.

- VIMS/Product Link
 - GSM, satélite
- Motor
 - Insonorización
- Prefiltro: cabina
 - Estándar o eléctrico
- Ventana
 - Adhesión estándar o vidrio montado sobre caucho
- Bocina
 - Estándar o abocinada
- Escalerillas
 - Fijas o basculantes
- Barra deflectora con lengüetas limpiadoras
- Hojas
 - Recta, semi U, U
- Ruedas
 - Diferentes configuraciones de puntas y ruedas
 - Paleta y Plus (combinación)
 - Paleta
 - Plus
 - Triturador (Tier 3 de la EPA de EE. UU./equivalente a fase IIIA de la UE)
 - Omisión
- Prefiltro: motor
 - Turbina o dos etapas

Equipos opcionales del 826K

Equipos opcionales

Los equipos opcionales pueden variar. Algunas opciones pueden estar incluidas/excluidas en los paquetes de configuración. Consulte a su distribuidor Cat para obtener más información.

SISTEMA ELÉCTRICO

- Cámara de visión trasera

CABINA DEL OPERADOR

- Radio (incluye AM/FM, MP3, Bluetooth y micrófono manos libres)

PROTECCIONES

- Protección: trasera

AYUDAS DE ARRANQUE

- Calentador, refrigerante del motor, 120 V
- Calentador, refrigerante del motor, 240 V

OTROS

- Etiqueta (ANSI) (HRC)
- Certificación de la UE (HRC)
- Placa: año de fabricación (LRC)

Si desea más información sobre los productos Cat, los servicios de nuestros distribuidores o sobre cómo solucionar sus problemas profesionales, visite nuestra página web www.cat.com

© 2014 Caterpillar

Reservados todos los derechos

Materiales y especificaciones sujetos a cambio sin previo aviso. Las máquinas que se muestran en este catálogo pueden incluir equipos opcionales. Consulte a su distribuidor Cat para conocer las opciones disponibles.

CAT, CATERPILLAR, SAFETY.CAT.COM, sus respectivos logotipos y el color "Caterpillar Yellow" y la imagen comercial de "Power Edge", así como la identidad corporativa y de producto utilizadas en la presente, son marcas registradas de Caterpillar y no pueden utilizarse sin autorización.

VisionLink es una marca comercial de Trimble Navigation Limited, registrada en Estados Unidos y en otros países.

ASH97238-01 (12-2014)
(Traducción: 01-2015)
Sustituye a ASH97238

