

# 824K

Trator de Rodas



## Motor

Modelo do Motor	Cat® C15 ACERT™	
Emissões	Atende ao padrão de emissões do Final do Tier 4 da EPA dos EUA/Estágio IV da UE ou atende ao padrão de emissões equivalente ao Tier 3 da EPA dos EUA/Estágio IIIA da UE	
Potência Bruta	324 kW	435 HP
Torque Líquido Máximo @ 1.300 rpm	2.005 Nm	1.478,8 lbf-pé

## Especificação de Operação

Peso Operacional Máximo – Múltiplas Lâminas			
Lâmina Reta (equivalente ao Final do Tier 4/Estágio IV)	34.004 kg	74.966 lb	
Lâmina Reta (equivalente ao Final do Tier 3/Estágio IIIA)	33.558 kg	73.983 lb	

# Reduza o custo de operação com eficiência líder do setor.

## Conteúdo

Eficiência e Produtividade.....	4
Estruturas.....	6
Trem de Força.....	8
Compartimento do Operador.....	10
Tecnologias Integradas.....	12
Suporte ao Cliente.....	13
Facilidade de Manutenção.....	13
Segurança.....	14
Sustentabilidade.....	16
Lâminas.....	17
Custos de Operação.....	18
Especificações.....	19
Equipamento Padrão.....	23
Acessórios Padrão.....	24
Equipamento Opcional.....	25
Observações.....	26





**Os Tratores de Rodas Cat são projetados com durabilidade integrada, garantindo a máxima disponibilidade por vários ciclos de vida. Com desempenho otimizado e manutenção simplificada, nossas máquinas permitem que você dê suporte ao local de trabalho com eficiência e segurança, ao mesmo tempo em que reduz os custos de operação e propriedade.**

**O 824K continua nosso legado de confiabilidade, desempenho, segurança, conforto do operador, facilidade de manutenção e eficiência.**



## **Eficiência e Produtividade**

Fornecendo a eficiência e a produtividade que você exige por meio de sistemas integrados da máquina.

### **Eficiência com Mudança Automática**

O modo de Mudança Automática, quando ativo, permite que a máquina aumente ou reduza a marcha automaticamente com base em sua velocidade, otimizando o desempenho e, portanto, economizando combustível. Esta característica pode ser facilmente ativada ou desativada no teclado eletrônico.

## Pedal Desacelerador

O pedal esquerdo atua como um freio, neutralizador da transmissão e um desacelerador do motor para neutralizar a velocidade do motor selecionada pela trava do acelerador. Isso permite que o operador diminua a velocidade quando a trava do acelerador estiver engatada e volte para a trava do acelerador sem pressionar um botão de ajuste ou retomar novamente. Isso ajuda em manobras ao redor de caminhões, tratores ou qualquer outro obstáculo.

## Sistema de Controle Integrado de Direção e Transmissão (STIC™, Steering and Transmission Integrated Control System)

Experimente máxima capacidade de resposta e controle com o STIC, que combina seleção de direção, seleção de velocidade e direção em uma única alavanca.

- Um simples movimento lateral gira a máquina para a esquerda ou direita, minimizando os movimentos do operador
- Seleção de velocidade na ponta dos dedos de fácil operação
- Ciclos mais leves e mais rápidos ajudam a reduzir a fadiga do operador, com o uso de controles integrados de baixo esforço

## Sistema de Direção

A operação segura da máquina começa com um controle preciso da máquina possibilitado pelo sistema de direção hidráulica com detecção de carga oferecido pelo 824K.

- Aumento da eficiência com nossas bombas de pistão de deslocamento variável
- Obtenção de um posicionamento preciso para fácil carregamento em áreas estreitas com 43 graus em cada lado da articulação de direção
- Aumento do conforto do operador com funções integradas de controle da direção e transmissão

## Controles Eletro-hidráulicos

Aumento da produtividade dos operadores com a característica de implementos responsivos.

- Operação confortável por meio de paradas do cilindro hidráulico controladas eletronicamente
- Fácil utilização e manipulação dos controles do detentor suave



# Estruturas

Completamente construídas para fins específicos, para as condições mais agressivas.



## Estruturas Resistentes

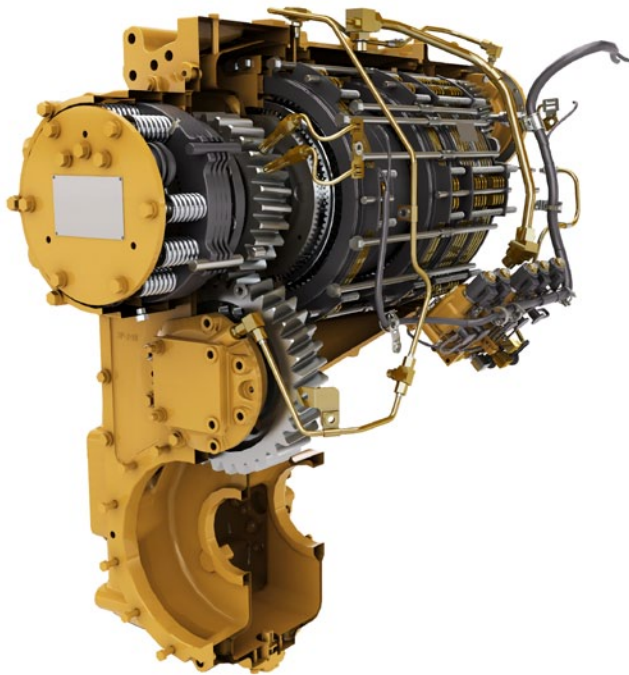
O resultado é aprimorado com estruturas altamente duráveis que atingem vários ciclos de vida e suportam as condições de carga mais difíceis.

- O chassi traseiro em caixa seccionada completa resiste o choque e as forças de torção
- Os suportes de cilindros reforçados transmitem as cargas de direção para o chassi com eficiência
- A montagem do eixo foi otimizada para um aumento da integridade estrutural



### **Arranjo da Viga de Impulsão e do Braço de Empuxo do Trator**

Para garantir uma vida longa e confiabilidade, as vigas de impulsão sólidas de uma peça têm largura uniforme e não são simplesmente acopladas à lateral do chassi. Em laminações laterais, as tensões são transferidas e absorvidas por meio de uma porção maior do chassi.



### **Transmissão Power Shift Planetária Cat**

A construção do seu sucesso começa com uma transmissão de alto nível.

- Mudanças de marcha suaves e consistentes e eficiência por meio de controles eletrônicos integrados que utilizam Mudança de Marcha com Embreagem Simples (SCSS).
- Vida útil prolongada e confiabilidade por meio de engrenagem tratada termicamente e metalurgia.
- Quatro marchas de avanço e quatro velocidades de marcha à ré para combinar com sua aplicação.

### **Conversor de Torque (TC) da Cat com Embreagem de Travamento**

- Elimina as perdas de TC (Torque Converter, Conversor de Torque) e reduz o aquecimento do sistema
- Aumenta as velocidades de percurso
- Aumenta a eficiência de combustível

### **Motor Cat C15 ACERT**

O motor Caterpillar C15 ACERT é construído e testado para atender às suas aplicações mais exigentes. Duas opções de motor estão disponíveis que atendem o padrão de emissões do Final do Tier 4 da EPA dos EUA/Estádio IV da UE ou o padrão de emissões equivalente ao Tier 3 da EPA dos EUA/Estádio IIIA da UE.

- Os controles eletrônicos totalmente integrados do motor trabalham em conjunto com toda a máquina para fazer com que o combustível dure mais.
- Use menos combustível durante o funcionamento em marcha lenta com o Desligamento em Marcha Lenta do Motor.
- Durabilidade maximizada com o Desligamento com Retardo do Motor.





# Trem de Força

Opere com mais eficiência com energia e controle aprimorados.



**Os operadores podem trabalhar com mais eficiência e conforto com as características de nossa cabine inspiradas no cliente.**



### **Entrada e Saída**

Entre e saia com facilidade e segurança da cabine com estes recursos ergonômicos recém-desenvolvidos.

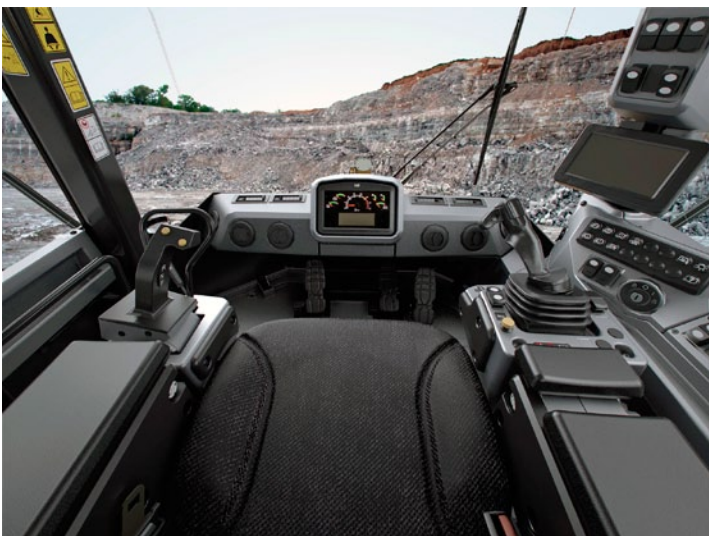
- Apoio de braço/direção STIC dobrável
- Ângulos da escada de acesso reduzidos
- Iluminação da escada padrão



### **Assento Cat Comfort Série III**

Aumente o conforto e ajude a reduzir a fadiga do operador com o assento Cat Comfort Série III.

- Design de encosto médio e ergonômico, com almofadas extragrossas
- Sistema de suspensão a ar
- Alavancas do assento e controles de fácil alcance para ajustes de seis direções
- Suporte do implemento montado no assento e direção STIC que se move com o assento
- Cinto de segurança retrátil de 76 mm (3 pol) de largura



### **Painel de Controle**

A localização ergonômica dos interruptores e a exibição de Informações mantêm os operadores confortáveis o dia todo, todos os dias.

- Grandes interruptores de membrana com iluminação de fundo apresentam indicadores de ativação LED
- Os interruptores apresentam símbolos ISO para rápida identificação da função
- A chave seletora com duas posições ativa o freio de estacionamento eletro-hidráulico



## Compartimento do Operador

Melhor ergonomia e conforto do operador da categoria.

### Meio Ambiente

A produtividade do operador é aprimorada com nosso ambiente de cabine limpo e confortável.

- Experimente menos vibrações com suportes de isolamento da cabine e o assento com suspensão a ar.
- Mantenha a temperatura desejável na cabine com controles automáticos de temperatura.
- Cabine pressurizada com ar filtrado
- Níveis de ruído reduzidos
- Bandeja de armazenamento/porta-marmitta de piso conveniente

# Tecnologias Integradas

Monitore, gerencie e melhore as operações no local de trabalho



O Cat Connect faz uso inteligente da tecnologia e dos serviços para melhorar a sua eficiência no canteiro de obras. Utilizando os dados das máquinas equipadas com a tecnologia, você obterá mais informações e insights para o equipamento e as operações do que nunca.

As tecnologias Cat Connect oferecem melhorias nestas áreas principais:



**Equipment Management** – aumenta o tempo de atividade e reduz os custos de operação.



**Safety** – melhore a conscientização do local de trabalho para manter os funcionários e os equipamentos protegidos.

## Tecnologias LINK

As tecnologias LINK, como o Product Link™, conectam você ao equipamento sem o uso de fios, fornecendo a você informações valiosas sobre o desempenho da sua máquina ou frota. Rastreie a localização, o número de horas, consumo de combustível, tempo em marcha lenta e códigos de eventos através da interface VisionLink® on-line para que você possa tomar decisões baseadas em fatos em tempo hábil que podem aumentar a eficiência e a produtividade no local de trabalho e reduzir os custos de operação.

Os dados do VIMST™, como eventos, histogramas e tendências históricas, podem ser baixados para análise, fornecendo as informações que você precisa para manter a integridade da sua frota de forma proativa e otimizar o desempenho e o tempo de atividade.

## Tecnologias DETECT

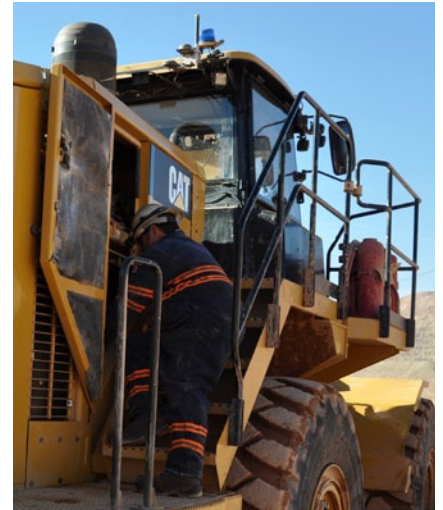
As tecnologias DETECT, como a câmera de visão traseira, aumentam a conscientização expandindo sua visão do ambiente ao redor do equipamento de trabalho para que você possa trabalhar em potencial de pico, com confiança.

# Facilidade de Manutenção

Aumentando o tempo de atividade por meio da redução do tempo de manutenção.

## Podemos ajudar em seu sucesso, garantindo que o 824K tenha características de projeto que reduzam o tempo de inatividade.

- Manutenção segura e conveniente com acesso no nível do solo ou da plataforma e pontos de manutenção agrupados.
- Portas articuladas para fora em ambos os lados do compartimento do motor que facilitam o acesso às importantes verificações diárias de serviço.
- Drenagens ecológicas que facilitam a manutenção e previnem o derramamento de possíveis contaminantes ambientais.
- Reduza o tempo de inatividade com notificações do sistema VIMS, para que os operadores e técnicos possam resolver problemas antes da falha.
- Faça uma inspeção visual rápida e minimize a contaminação de fluidos com visores de nível.
- Gire para fora arrefecedores de fluido hidráulico, combustível e condensador para facilitar o acesso para limpeza.
- Centro de serviço elétrico no nível do solo com chave geral elétrica, desligamento de emergência do motor e interruptor da luz da escada.
- O sistema de monitoramento da pressão dos pneus opcional fornece informações em tempo real para o operador na cabine, garantindo inflação adequada e otimizando a vida útil do pneu.
- A iluminação dentro do compartimento do motor melhora a visibilidade dos pontos de manutenção.



## Suporte ao Cliente

Os revendedores Cat sabem como manter suas máquinas produtivas.



### Renomado Suporte do Revendedor Cat

Um parceiro importante, o revendedor Cat está disponível sempre que você precisa.

- Programas de manutenção preventiva e contratos de manutenção garantida
- Melhor disponibilidade de peças do setor
- Aumente sua eficiência com treinamento do operador
- Peças Genuínas Remanufaturadas Cat

# Segurança

Fazendo de sua segurança nossa prioridade.



**Aprimoramos nossos produtos constantemente para oferecer um ambiente de trabalho seguro ao operador e às pessoas que trabalham com você.**

## **Acesso à Máquina**

- As escadas do lado esquerdo e direito são inclinadas para aumentar a segurança dos operadores ao entrarem no 824K e saírem dele.
- Passagens contínuas com corrimãos e superfícies antiderrapantes com protetores para os pés foram projetadas nas áreas de manutenção.
- Sempre mantenha três pontos de contato com o nível do solo ou as áreas de manutenção acessíveis da plataforma.



### Visibilidade

- Câmera retrovisora opcional com monitor na cabine que aumenta a percepção do operador ao redor da máquina.
- Estrobos de advertência de LED padrão montados na cabine

### Compartmento do Operador

- Vibração reduzida para o operador com suportes isolados da cabine e controles de implemento e direção montados no assento.
- Baixos níveis de ruído no interior
- Cabine pressurizada com ar filtrado
- Cintos de segurança padrão de 76 mm (3 pol) no assento do operador

# Sustentabilidade

Proteção do meio ambiente.



## Redução do Impacto ao Ambiente

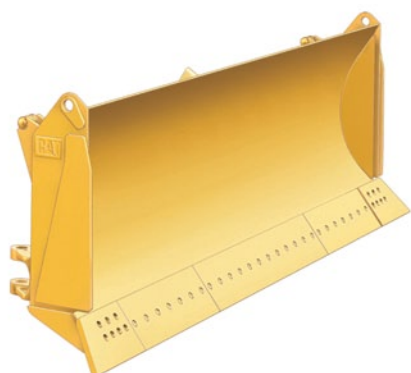
O 824K foi projetado e construído com a sustentabilidade em mente.

- O Desligamento em Marcha Lenta do Motor pode ajudar a economizar combustível, evitando funcionamento em marcha lenta desnecessário.
- Redução do descarte de resíduos no meio ambiente graças às baterias livres de manutenção.
- Construído para várias vidas úteis, o Cat 824 é um dos produtos mais reconstruídos para chegar à segunda e terceira vida útil e obter o máximo valor do seu investimento. Para ajudar a aumentar a vida útil da máquina, a Caterpillar oferece inúmeras opções sustentáveis, tais como os programas Reman e Certified Rebuild. Nesses programas, os componentes reutilizados ou remanufaturados podem gerar economias de 40 a 70 por cento, reduzindo o custo de operação e beneficiando o meio ambiente.
- A Caterpillar oferece pacotes de reforma que acrescentam novas características às máquinas mais antigas, maximizando seu investimento. E, ao participar do programa Cat Certified Rebuild, esses kits de reforma fazem parte do processo de recondiçãoamento.



# Lâminas

Lâminas Cat para combinar com os requisitos de laminação de seus clientes.



Lâmina Reta

## Lâminas Cat

As lâminas da Cat são resistentes, duráveis e foram projetadas com excelentes características de laminação.

- As capacidades e as larguras são definidas para proporcionar uma maior produtividade.
- O projeto propagado permite a distribuição de material de cobertura, bem como laminação de cargas mais pesadas.

## Lâmina Reta

A lâmina reta ( $5 \text{ m}^3/6,6 \text{ yd}^3$ ) é projetada para laminação de produção em material empilhado e terraplenagem em geral.

## Lâmina Universal

A lâmina universal ( $7,7 \text{ m}^3/10 \text{ yd}^3$ ) é projetada para mover grandes cargas por longas distâncias em aplicações de mineração.

## Lâmina Semiuniversal

As características da lâmina reta e da lâmina universal são combinadas em uma lâmina semiuniversal ( $7,7 \text{ m}^3/10 \text{ yd}^3$ ). Ela fornece maior capacidade com a adição de asas curtas que só incluem os cantos das lâminas, sem sacrificar as características de distribuição das lâminas retas.

## Lâmina de Carvão

A lâmina de carvão ( $16,2 \text{ m}^3/21,1 \text{ yd}^3$ ) é projetada para proporcionar uma laminação precisa e produtiva, ajudando a reter o controle da carga, com maior capacidade para materiais mais leves. Os ângulos da asa ajudam a reter a carga durante a laminação.

## Montagens

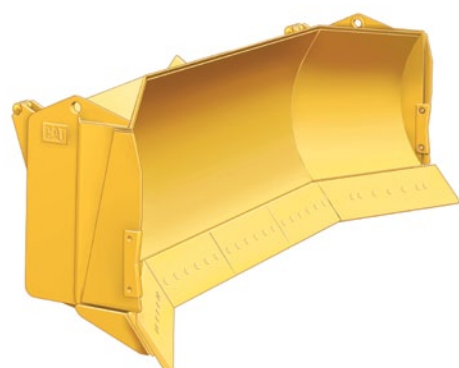
As lâminas são combinadas com conjuntos de lâminas que consistem em braços de empuxo, levantamento hidráulico, cilindros de tombamento e inclinação, montagem de munhões, estabilizador e protetores da tubulação hidráulica.

## Arranjo da Lâmina de Desgaste Prolongado

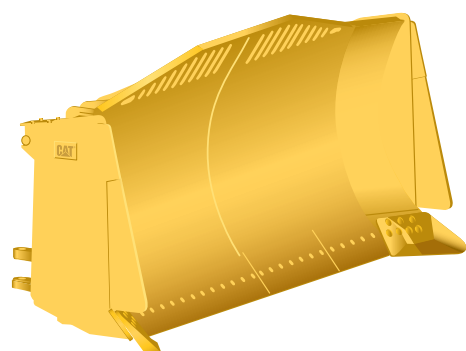
O arranjo de lâmina de Desgaste Prolongado foi projetado para mover grandes cargas por longas distâncias em condições agressivas. Ele é composto por uma lâmina em U de  $8,1 \text{ m}^3/10,7 \text{ yd}^3$  com Material Resistente à Abrasão (ARM, Abrasion Resistant Material) na frente e laterais, bordas cortantes, protetores do braço de empuxo e do cilindro integrado, e um estabilizador para serviços pesados.

## Outras Opções Disponíveis

Consulte o revendedor Cat para obter outras opções de lâminas.



Lâmina Universal



Lâmina Semiuniversal



Lâmina de Carvão



## Custos de Operação

Economize tempo e dinheiro trabalhando de forma inteligente.

Dados das máquinas de clientes mostram que os Tratores de Rodas Cat estão entre as máquinas mais eficientes do setor no que diz respeito a consumo de combustível. Várias características contribuem para essa excelente eficiência de combustível:

- **Motor ACERT** – Os controles avançados do motor maximizam a potência e a eficiência.
- **Desligamento em Marcha Lenta do Motor** – O desligamento automático do motor e do sistema elétrico economiza combustível.
- **Conversor de Torque com Travamento** – Transfere mais potência no solo e otimiza a eficiência de combustível em todas as aplicações.
- **Mudança de marcha com embreagem simples (SCSS, Single Clutch Speed Shifting)** – Os novíssimos controles de transmissão da SCSS oferecem melhor retenção da força em declives e economia de combustível por meio dos pontos de mudança.
- **Capacidade do Tanque de Combustível** no mínimo 12 horas de operação, dependendo da aplicação.

A configuração da máquina, a técnica do operador e o layout do local de trabalho podem afetar o consumo de combustível.

- **Configuração da Máquina** – Selecione a configuração correta da lâmina com base em cada aplicação.

## Motor

Modelo do Motor	Cat C15 ACERT	
Emissões	Em conformidade com o Final do Tier 4 da EPA dos EUA/Estágio IV da UE Final ou equivalente ao Tier 3 da EPA dos EUA/Estágio IIIA da UE	
Potência Nominal (SAE J1349 Líquida)	302 kW	405 HP
Potência Nominal (ISO 9249 Líquida)	302 kW	405 HP
Potência Bruta	324 kW	435 HP
Potência Líquida		
Acionamento Direto – Potência Bruta	307 kW	412 HP
Acionamento Direto – Aumento de Torque	33%	
Transmissão do Conversor – Potência Bruta	324 kW	435 HP
Acionamento do Conversor – Aumento de Torque	8,5%	
Torque Líquido Máximo @ 1.300 rpm	2.005 Nm	1.478,8 lb-pé
Altitude Máxima sem Queda de Potência (equivalente ao Final do Tier 4/Estágio IV)	2.834 m	9.298 pés
Altitude Máxima sem Queda de Potência (equivalente ao Final do Tier 3/Estágio IIIA)	2.773 m	9.098 pés
Diâmetro Interno	137,2 mm	5,4 pol
Curso	171,4 mm	6,7 pol
Cilindradas	15,2 l	927,6 pol <sup>3</sup>
Marcha Lenta Alta	2.300 rpm	
Velocidade de Marcha Lenta Baixa	800 rpm	

## Especificação de Operação

Peso Operacional Máximo – Múltiplas Lâminas		
Lâmina Reta (equivalente ao Final do Tier 4/Estágio IV)	34.004 kg	74.966 lb
Lâmina Reta (equivalente ao Final do Tier 3/Estágio IIIA)	33.558 kg	73.983 lb

## Transmissão

Tipo de Transmissão	Planetária – Power Shift – ECPC	
Velocidades de Percurso		
Avanço em 1 <sup>a</sup>	6,2 km/h	3,9 mph
Avanço em 2 <sup>a</sup>	11,1 km/h	6,9 mph
Avanço em 3 <sup>a</sup>	19,6 km/h	12,2 mph
Avanço em 4 <sup>a</sup>	34,8 km/h	21,6 mph
Ré em 1 <sup>a</sup>	7,1 km/h	4,4 mph
Ré em 2 <sup>a</sup>	12,6 km/h	7,8 mph
Ré em 3 <sup>a</sup>	22,4 km/h	13,9 mph
Ré em 4 <sup>a</sup>	39,7 km/h	24,7 mph

## Sistema Hidráulico

Vazão da Bomba @ 1.800 rpm	117 l/min	30,9 gal/min
Pressão de Alívio Principal	24.100 kPa	3.495 lb/pol <sup>2</sup>
Pressão Máxima de Alimentação	24.100 kPa	3.495 lb/pol <sup>2</sup>
Cilindro, Duplo Efeito: Levantamento, Diâmetro Interno e Curso	120 mm × 1.070 mm	4,7 pol × 42,1 pol
Cilindro, Duplo Efeito: Inclinação e Ponta, Diâmetro Interno e Curso	140 mm × 230 mm	5,5 pol × 9,1 pol

## Capacidades de Reabastecimento em Serviço

Sistema de Arrefecimento	116 l	30,6 gal
Cárter do Motor	34 l	9 gal
Transmissão	66 l	17,4 gal
Tanque de Combustível	782 l	206,6 gal
Tanque de Fluido de Escape Diesel (equivalente ao Final do Tier 4/Estágio IV)	32 l	8,5 gal
Diferenciais e Comandos Finais – Frontais	100 l	26,4 gal
Diferenciais e Comandos Finais – Traseiros	110 l	29,1 gal
Somente Reservatório Hidráulico	134 l	35,4 gal

- Todos os motores diesel fora-de-estrada Final do Tier 4 da EPA dos EUA, Estágio IV da UE e Japão 2014 (Final do Tier 4) devem usar:
  - Combustíveis Diesel com Enxofre Ultrabaixo (ULSD, Ultra Low Sulfur Diesel) contendo 15 ppm (mg/kg) de enxofre ou menos. Misturas de biodiesel de até B20 são aceitáveis quando ocorrem com 15 ppm (mg/kg) de enxofre ou menos ULSD e quando o estoque de alimentação de biodiesel atende às especificações ASTM D7467.
  - O óleo Cat DEO-ULS™ ou óleos que atendam às especificações Cat ECF-3, API CJ-4 e ACEA E9 são obrigatórios.
  - Fluido de Escape Diesel (DEF, Fluido de Escape Diesel) que atende a todos os requisitos definidos na norma ISO 22241-1.

# Especificações do Trator de Rodas 824K

## Eixos

Frontal	Planetário – Fixo
Traseiro	Planetário – Oscilante
Ângulo de Oscilação	±11°

## Freios

Freio de Estacionamento	Tambor e Sapata, Acionado por Mola e Liberado Hidraulicamente
-------------------------	---

## Cabine

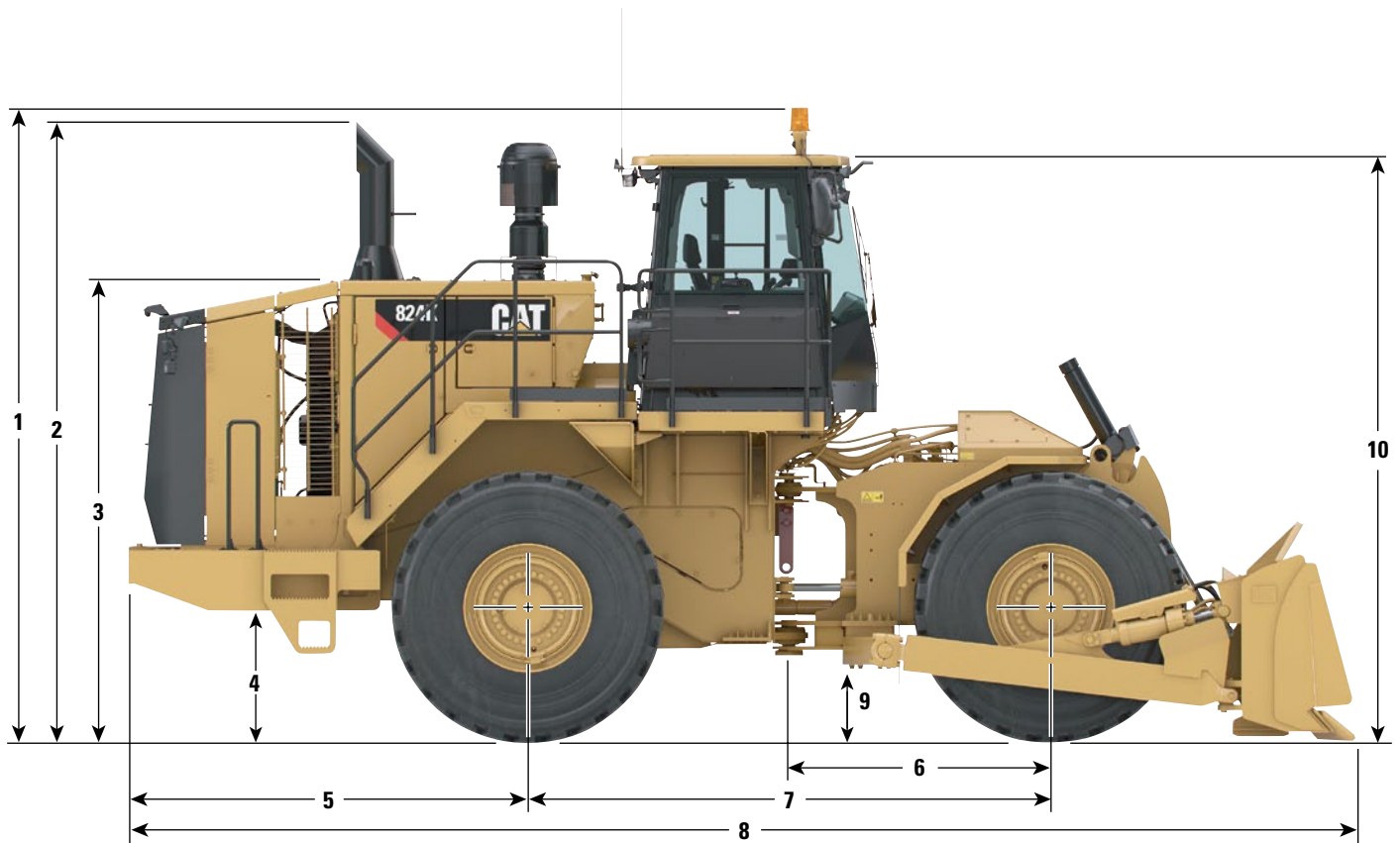
	<b>Padrão</b>	<b>Supressão</b>
Nível de Ruído do Operador (ISO 6396)	73 dB(A)	72 dB(A)
Nível de Ruído da Máquina (ISO 6395)	113 dB(A)	110 dB(A)

## Sistema Hidráulico – Direção

Sistema de Direção – Circuito	Duplo Efeito – Montado na Extremidade	
Diâmetro Interno	114,3 mm	4,5 pol
Curso	576 mm	22,7 pol
Sistema de Direção – Bomba	Pistão – Deslocamento Variável	
Fluxo Máximo do Sistema	170 l/min @ 1.800 rpm	44,9 gal/min @ 1.800 rpm
Pressão da Direção Limitada	24.000 kPa	3.481 lb/pol <sup>2</sup>
Ângulo de Articulação do Veículo	86 graus	

## Dimensões

Todas as dimensões são aproximadas.



<b>1</b>	Altura até a Parte Superior do Farol Giratório	4.422 mm	14 pés 6,1 pol
<b>2</b>	Altura até o Topo do Tubo de Escape	4.332 mm	14 pés 2,6 pol
<b>3</b>	Altura até a Parte Superior do Capô	3.204 mm	10 pés 6,1 pol
<b>4</b>	Vão Livre Sobre o Solo até o Para-choque	852 mm	2 pés 9,5 pol
<b>5</b>	Linha Central do Eixo Traseiro até a Borda do Para-choque	2.830 mm	9 pés 3,4 pol
<b>6</b>	Linha Central do Eixo Frontal até o Engate	1.850 mm	6 pés 0,8 pol
<b>7</b>	Distância entre Eixos	3.700 mm	12 pés 2 pol
<b>8</b>	Comprimento com a Lâmina no Solo (lâmina reta)	8.422 mm	27 pés 7,6 pol
<b>9</b>	Vão Livre Sobre o Solo	441.4 mm	1 pé 5,4 pol
<b>10</b>	Altura até a Parte Superior da Cabine	4.100 mm	13 pés 5,4 pol
	Largura sobre as Rodas	3.365 mm	11 pés 0,5 pol

# Especificações do Trator de Rodas 824K

## Seleção de Lâminas

	Capacidade	Largura sobre os Cantos da Lâmina	Altura	Profundidade de Escavação	Vão Livre Sobre o Solo	Inclinação Máxima	Raio de Giro – Canto Externo da Lâmina	Raio de Giro – Canto Interno da Lâmina
Reta	5 m <sup>3</sup> (6,6 yd <sup>3</sup> )	4.507 mm (177,4 pol)	1.230 mm (48,4 pol)	448 mm (17,6 pol)	1.057 mm (41,6 pol)	1.167 mm (45,9 pol)	6.002 mm (19 pés 8,3 pol)	1.892 mm (6 pés 2,5 pol)
Placa de Empuxo Reta	5 m <sup>3</sup> (6,6 yd <sup>3</sup> )	4.507 mm (177,4 pol)	1.230 mm (48,4 pol)	448 mm (17,6 pol)	1.057 mm (41,6 pol)	1.167 mm (45,9 pol)	6.002 mm (19 pés 8,3 pol)	1.892 mm (6 pés 2,5 pol)
Semiuniversal	7,7 m <sup>3</sup> (10 yd <sup>3</sup> )	4.421 mm (174,1 pol)	1.551 mm (61,1 pol)	477 mm (18,8 pol)	1.068 mm (42 pol)	1.120 mm (44,1 pol)	6.051 mm (19 pés 10,2 pol)	1.777 mm (5 pés 10 pol)
Universal	7,7 m <sup>3</sup> (10 yd <sup>3</sup> )	4.352 mm (171,3 pol)	1.350 mm (53,1 pol)	461 mm (18,1 pol)	1.051 mm (41,4 pol)	1.132 mm (44,6 pol)	6.104 mm (20 pés 0,3 pol)	1.828 mm (6 pés)
Carvão	16,2 m <sup>3</sup> (21,2 yd <sup>3</sup> )	4.798 mm (189 pol)	1.745 mm (68,7 pol)	472 mm (18,6 pol)	1.072 mm (42,2 pol)	1.242 mm (48,9 pol)	6.408 mm (21 pés 0,3 pol)	1.819 mm (15 pés 11,6 pol)
Desgaste Prolongado	8,1 m <sup>3</sup> (10,6 yd <sup>3</sup> )	4.357 mm (171,6 pol)	1.350 mm (53,1 pol)	461 mm (18,1 pol)	1.051 mm (41,4 pol)	1.132 mm (44,6 pol)	6.104 mm (20 pés 0,3 pol)	1.638 mm (5 pés 5 pol)

## Equipamento padrão

O equipamento padrão pode variar. Consulte o revendedor Cat para obter detalhes.

### TREM DE FORÇA

- Arrefecedor combustível-ar
- Auxílio de partida (éter) automático
- Bloqueio do acelerador
- Bomba de escorva do combustível (elétrica)
- Controle Eletrônico de Pressão da Embreagem (ECPC, Electronic Clutch Pressure Control)
- Conversor de torque com Embreagem de Travamento (LUC, Lock Up Clutch)
- Desligamento do motor no nível do solo
- Freio de estacionamento eletro-hidráulico
- Freios, totalmente hidráulicos, embutidos, freios de serviço de discos múltiplos em banho de óleo
- Motor, Cat C15 com Tecnologia ACERT
  - Equivalente ao Final do Tier 4 da EPA dos EUA/Estágio IV da UE
  - Equivalente ao Tier 3 da EPA dos EUA/Estágio IIIA da UE
- Mudança automática
- Mudança de Marcha com Embreagem Simples (SCSS)
- Módulo de emissões limpas Cat (equivalente ao Final do Tier 4 /Estágio IV)
- Pós-resfriador ar-ar
- Radiador, Alumínio Modular (AMR, Aluminum Modular Radiator)
- Silenciador (embaixo do capô) (equivalente ao Tier 3/Estágio IIIA)
- Sistema de arrefecimento separado
- Sistema de frenagem integrado
- Transmissão, planetária, com controle da faixa de velocidade 4F/4R
- Ventilador acionado hidráulicamente

### SISTEMA ELÉTRICO

- Alarme, marcha à ré
- Alternador, 150 A
- Baterias, livres de manutenção, (4 – 1.000 CCA)
- Chave geral mestre travável no nível do solo
- Iluminação, escada de acesso
- Luz, com interruptor de advertência (estrobe de LED)
- Luzes, direcionais (traseiras)
- Motor de partida, elétrico (reforçado)
- Sistema de iluminação, halogênio (frontal e traseiro)
- Sistema elétrico, 24 V
- Tomada de partida para emergências

### COMPARTIMENTO DO OPERADOR

- Apoio de braço móvel
- Aquecedor e desembaçador
- Ar-condicionado
- Assento, suspensão a ar Cat Comfort (tecido)
- Buzina, elétrica
- Cabine, pressurizada com supressão de ruídos
- Cinto de segurança com alarme sonoro, retrátil, 76 mm (3 pol) de largura
- Controles de mudança na ponta dos dedos
- Controles eletro-hidráulico de inclinação e levantamento
- Espelho, interno (panorâmico)
- Espelhos, preparados para aquecimento
- Espelhos, retrovisores (instalados na parte externa)
- Estrutura protetora contra acidentes de capotagem interna de quatro colunas (ROPS/ FOPS, Rollover Protective Structure, Estrutura Protetora Contra Acidentes de Capotagem/ Falling Object Protective Structure, Estrutura Protetora Contra Queda de Objetos)
- Ganchos para casaco e capacete de proteção
- Instalação para rádio de entretenimento
  - Alto-falantes
  - Antena
  - Conversor (12 V, 10-15 A)
- Instrumentação, indicadores de alarme
  - Alerta de mau funcionamento de falha do motor e luz indicadora de ação
  - Pressão do óleo dos freios
  - Sistema de alerta de ação, três categorias
  - Sistema elétrico, baixa tensão
  - Status do freio de estacionamento
- Instrumentação, medidores
  - Nível de combustível
  - Nível de fluido DEF (Final do Tier 4/Estágio IV)
  - Temperatura do conversor de torque
  - Temperatura do fluido hidráulico
  - Temperatura do líquido arrefecedor do motor
  - Velocímetro/tacômetro
- Limpadores/lavadores de braço úmido (frontal e traseiro)
  - Limpadores intermitentes (frontais e traseiros)
- Luz, cabine (teto)
- Porta da cabine, janela deslizante (Lado esquerdo)
- Porta-marmita e porta-copos
- Quebra-sol, frontal
- Sistema Integrado de Detecção de Objetos (CIODS, Cab Integrated Object Detection System) da Cabine

- Sistema de controle STIC com bloqueio
- Tomada de 12 V para telefone celular ou conexão para laptop
- Travamento hidráulico do implemento
- VIMS (Vital Information Management System, Sistema de Gerenciamento de Informações Vitais)
  - Exibição de informações gráficas
  - Perfis personalizáveis do operador
  - Porta de dados externa
- Velocidade da transmissão (indicador)
- Vidro laminado
- Vidros fumê

### PROTETORES

- Proteção, eixo de comando
- Proteções, cárter e trem de força

### FLUIDOS

- Anticongelante, concentração de 50% pré-misturada com vida útil prolongada (-34 °C/-29 °F)

### OUTROS EQUIPAMENTOS PADRÃO

- Arrefecedores de óleo do sistema hidráulico, motor e transmissão
- Cadeados de proteção contra vandalismo
- Características de gerenciamento da marcha lenta do motor
  - Desengate automático em marcha lenta
  - Desligamento com retardo do motor
  - Desligamento do motor em marcha lenta
- Direção secundária
- Direção, detecção de carga
- Drenos ecológicos para motor, radiador, transmissão, reservatório hidráulico
- Engate, tração com pino
- Escada, acesso traseiro na esquerda e direita
- Instalação para extintor de incêndio
- Mangueiras, Cat XT
- Motor, cárter, intervalo de 500 horas com óleo CJ-4
- Portas, acesso para manutenção (travamento)
- Product Link
- Protetores para os pés
- Saída de emergência da plataforma
- Sistema de filtragem hidráulico total
- Sistema de troca de óleo, alta velocidade
- Tanque de combustível, 782 l (207 gal)
- Tubo Venturi
- Tubo de escape dobrável para transporte
- Válvulas de amostragem de óleo

## Acessórios Padrão

Os acessórios padrão podem variar. Consulte o revendedor Cat para obter detalhes.

### SISTEMAS DE COMBUSTÍVEL

- Tanque de Combustível
  - Padrão ou de enchimento rápido

### HIDRÁULICA

- Hidráulica
  - Padrão ou da União Europeia e Canadá

### COMPARTIMENTO DO OPERADOR

- Vidro (janela)
  - Vidro soldado ou fixado com borracha padrão
- Pré-purificador – cabine
  - Padrão ou elétrico

### TREM DE FORÇA

- Eixos
  - Frontal e traseiro padrão ou frontal padrão/traseiro sem giro

### ARRANJOS ESPECIAIS

- Motor
  - Isolamento acústico
- Pré-purificadores do motor
  - Turbina ou estágio duplo

### PRODUTOS DE TECNOLOGIA

- Product Link
  - Celular, satélite

### PNEUS, AROS E RODAS

- Pneus
  - Somente aros Michelin, Bridgestone

### OUTROS ACESSÓRIOS

- Para-lamas
  - Padrão ou de estrada
- Conjuntos de Lâminas
  - Padrão ou de desgaste prolongado
- Fluidos – Fluido Hidráulico
  - Padrão ou ártico



## Equipamento Opcional

O equipamento opcional pode variar. Algumas opções podem estar incluídas/excluídas dos pacotes de arranjo. Consulte o revendedor Cat para obter detalhes.

### COMPARTIMENTO DO OPERADOR

- Câmera, retrovisora
- Rádio, AM/FM/AUX/USB/BLUETOOTH
- Rádio, CB (instalação pronta)

### AUXÍLIOS DE PARTIDA

- Aquecedor, líquido arrefecedor do motor, 120 V
- Aquecedor, líquido arrefecedor do motor, 240 V

### LÂMINAS

- Lâmina, Reta
- Lâmina, Reta com Chapa de Empuxo
- Lâmina, Semi-U
- Lâmina, U
- Lâmina, U de Desgaste Prolongado
- Lâmina, U para Carvão

### FLUIDOS

- Anticongelante, -50 °C (-58 °F)

### OUTROS ACESSÓRIOS

- Contrapeso, Frontal
- Sistema de Monitoramento da Pressão dos Pneus

### DIVERSOS

- Película (ANSI)  
(equivalente ao Final do Tier 4/Estágio IV)
- Certificação da UE  
(equivalente ao Final do Tier 4/Estágio IV)
- Placa – ano de fabricação  
(equivalente ao Tier 3/Estágio IIIA)





Para obter informações mais completas sobre os produtos Cat, serviços de revendedor e soluções do setor, visite nosso site [www.cat.com](http://www.cat.com)

© 2014 Caterpillar  
Todos os direitos reservados

Os materiais e as especificações estão sujeitos a alterações sem aviso prévio. As máquinas apresentadas nas imagens podem incluir equipamento adicional. Entre em contato com o revendedor Cat para ver as opções disponíveis.

CAT, CATERPILLAR, SAFETY.CAT.COM, seus respectivos logotipos, "Caterpillar Yellow" e a identidade visual "Power Edge", assim como a identidade corporativa e de produtos aqui usada, são marcas registradas da Caterpillar e não podem ser usadas sem permissão.

VisionLink é uma marca registrada da Trimble Navigation Limited, registrada nos Estados Unidos e em outros países.

APHQ7305 (07-2014)  
(Tradução: 08-2014)

