

Arranjo da Serraria

990K



Motor

Modelo do Motor	Cat® C27 ACERT™	
Emissões	Equivalente ao Final do Tier 4 ou Tier 2 do EPA (Environmental Protection Agency, Órgão de Proteção Ambiental) dos EUA	
Bruto (ISO 14396)	561 kW	752 HP
Potência Líquida – SAE J1349	521 kW	699 HP

Garfos

Área da Extremidade do Garfo	7,2 m ²	78 pés ²
Especificação de Operação		
Carga de Tombamento – Reta	42.180 kg	92.990 lb
Carga de Tombamento – Articulado a 35°	37.148 kg	81.896 lb
Peso Operacional	91.807 kg	202.398 lb

Reduza o custo por tonelada com a melhor eficiência do setor.

Conteúdo

Eficiência.....	4
Estruturas.....	6
Trem de Força.....	9
Hidráulica.....	10
Compartimento do Operador.....	13
Soluções Tecnológicas.....	14
Suporte ao Cliente.....	15
Facilidade de Manutenção.....	15
Segurança.....	16
Sustentabilidade.....	18
Garfos Cat.....	19
Especificações.....	20
Equipamento Padrão.....	23
Equipamento Opcional.....	24
Acessórios Obrigatórios.....	25
Observações.....	26





As Carregadeiras Grandes Cat foram projetadas com durabilidade integrada, garantindo o máximo de disponibilidade através de vários ciclos de vida. Com desempenho otimizado e simplicidade de manutenção, nossas máquinas permitem que você movimente mais material com eficiência e segurança.

O Arranjo da Serraria 990K foi projetado para atender às demandas das aplicações de serraria. Os recursos do Arranjo da Serraria 990K funcionam em conjunto para fornecer uma máquina durável e confiável para atender as necessidades das serrarias modernas.



Eficiência

Oferecendo a eficiência de combustível que você exige por meio de sistemas integrados da máquina.

Modo Econômico

Obtendo a máxima produtividade e eficiência o dia todo, todos os dias.

Os sistemas do 990K trabalham bastante para economizar combustível por meio de tecnologias avançadas. Utilizando o Acelerador sob Demanda, os operadores mantêm a operação normal com o pedal esquerdo e os implementos enquanto o 990K administra a velocidade do motor.

- Oferece controle e sensibilidade semelhantes ao recurso tradicional de bloqueio do acelerador.
- A eficiência do acelerador manual e a ergonomia do bloqueio do acelerador.



Motor Cat® C27 ACERT™

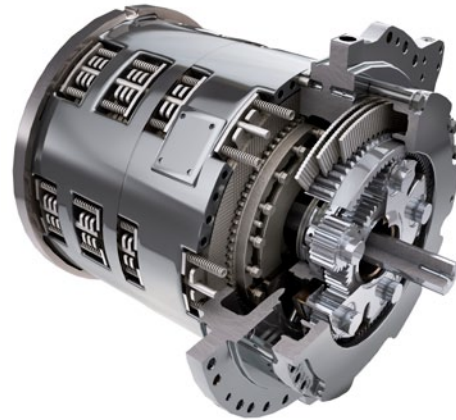
O motor Cat C27 ACERT foi projetado e testado para atender às suas aplicações mais exigentes, cumprindo os padrões de emissões do Final do Tier 4 ou equivalente ao Tier 2.

- Os controles eletrônicos totalmente integrados do motor trabalham em conjunto com toda a máquina para fazer com que o combustível dure mais.
- Use menos combustível durante o funcionamento em marcha lenta com o Desligamento em Marcha Lenta do Motor.
- Durabilidade maximizada com o Desligamento com Retardo do Motor.



Transmissão Power Shift Planetária Cat

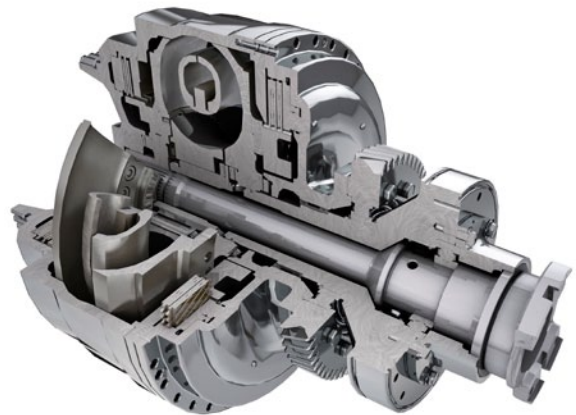
Maximize o tempo de atividade com a comprovada transmissão Power Shift planetária. Melhor qualidade de mudança de marcha, vida útil do componente e conforto do operador com nossos controles eletrônicos da transmissão.



Conversor de Torque da Embreagem do Rotor (ICTC, Impeller Clutch Torque Converter)

Possibilite que os operadores maximizem a eficiência variando a força de tração nas rodas da máquina e adicionando mais potência à hidráulica.

- Redução do desgaste dos pneus
- Possibilita mudanças completas do acelerador para tempos de ciclo mais rápidos
- Oferece uma abordagem suave do alvo de despejo para redução do derramamento e tempos de ciclo mais rápidos.



Conversor de Torque da Cat com Embreagem de Travamento

- Elimina as perdas do TC (Torque Converter, Conversor de Torque) e reduz o aquecimento do sistema
- Aumenta as velocidades de percurso
- Reduz os tempos de ciclo em operações de carga e transporte



Estruturas

O melhor projeto para as condições mais difíceis.



Braços de Levantamento

- As cargas de alta tensão são absorvidas pelos braços de levantamento em aço sólido.
- Melhoria da resistência nas principais áreas do pino com o uso de fundições inteiriças.
- Braços de levantamento com alívio de tensão que aumentam a durabilidade e estendem o tempo para reparo.



Estruturas Resistentes

O resultado é aprimorado com estruturas altamente duráveis que atingem vários ciclos de vida e suportam as condições de carga mais difíceis.

- O chassi traseiro em caixa seccionada completa absorve o choque e as forças de torção.
- Os suportes de cilindros reforçados transmitem as cargas de direção para o chassi com eficiência.
- A montagem do eixo foi otimizada para um aumento da integridade estrutural.



Articulação Frontal

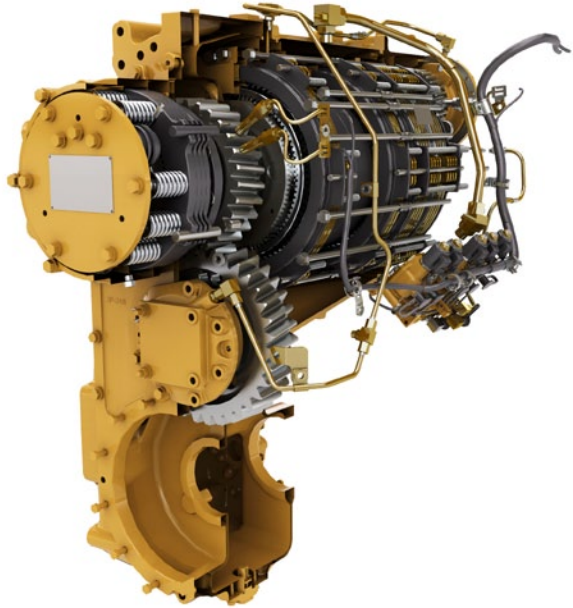
Para garantir vida útil prolongada e confiabilidade, as juntas do pino de articulação apresentam um design de pino engraxado com um sistema de lubrificação automática anexo disponível de fábrica.



Sistema de Controle Integrado de Direção e Transmissão (STIC™, Steering and Transmission Integrated Control System)

Experimente máxima capacidade de resposta e controle com o STIC, que combina seleção de direção, seleção de marcha e direção em uma única alavanca.

- Um simples movimento lateral gira a máquina para a esquerda ou direita, minimizando os movimentos do operador.
- Seleção de marcha na ponta dos dedos de fácil operação.
- Ciclos mais leves e mais rápidos, com menos fadiga do operador, com o uso de controles integrados de baixo esforço.



Transmissão Power Shift Planetária Cat

A construção do sucesso começa com uma transmissão de alto nível projetada especificamente para aplicações de mineração.

- Mudanças de marcha suaves e consistentes e eficiência por meio de controles eletrônicos integrados.
- Vida útil prolongada e confiabilidade por meio de engrenagem tratada termicamente e metalurgia.
- Três velocidades de avanço e três velocidades de marcha à ré para combinar com a aplicação.

Motor Cat C27 ACERT

A durabilidade e a eficiência no centro do 990K vêm do Motor Cat C27 ACERT. O desempenho ideal é desenvolvido com o uso de um projeto de injeção direta de 12 cilindros.

- Desempenho otimizado e rápida resposta do motor com um Módulo de Controle Eletrônico.
- Eficiência confiável com controle completo da distribuição, duração e pressão da injeção com a Unidade de Injeção Eletrônica com Atuação Mecânica (MEUI™, Mechanically Actuated Electronic Unit Injection).
- Vida útil do motor prolongada e maior eficiência de combustível com menor velocidade nominal.
- Disponível em duas versões: uma que atende aos padrões de emissões do Final do Tier 4 e a outra que atende aos padrões de emissões equivalentes ao Tier 2.



Trem de Força

Mova o material com mais eficiência com energia e controle aprimorados.



Conversor de Torque da Embreagem do Rotor (ICTC) e Sistema de Controle da Força de Tração nas Rodas (RCS, Rimpull Control System)

Reduza o custo por tonelada utilizando o ICTC e RCS avançados para força de tração nas rodas modulada.

- Reduza a patinagem e o desgaste dos pneus modulando a força de tração nas rodas de 100 a 25 por cento ao pressionar o pedal esquerdo. Depois de atingidos 25 por cento da força de tração nas rodas, o pedal esquerdo aplica o freio.
- Reduza o potencial de patinagem das rodas sem reduzir a eficiência hidráulica com o RCS.
- Melhore a eficiência de combustível em determinadas aplicações com nosso conversor de torque da embreagem de travamento fornecendo acionamento direto.



Hidráulica

Produtividade que permite que você se mova mais e faça mais.



Hidráulica de Controle de Fluxo Positivo

Aumente a eficiência por meio do nosso Sistema Hidráulico de Controle de Fluxo Positivo (PFC, Positive Flow Control). O PFC possui controle simultâneo da bomba e da válvula. Com a otimização do controle da bomba, o fluxo de fluido hidráulico é proporcional para implementar o movimento da alavanca.

- Ciclos de produção rápidos são possibilitados por bombas do implemento totalmente variáveis.
- Aumento da sensibilidade e do controle do garfo com melhor resposta hidráulica.
- Desempenho e eficiência consistentes com menos calor no sistema.
- Fluxo hidráulico total de até 1.400 rpm do motor possibilitado pela tecnologia de divisão de fluxo.

Controles Eletro-hidráulicos

Aumento da produtividade dos operadores com a característica de implementos responsivos.

- Operação confortável por meio de paradas do cilindro hidráulico controladas eletronicamente.
- Fácil utilização e manipulação dos controles do detentor suave.
- Ajuste conveniente do desengate de implemento automático a partir do interior da cabine.

Sistema de Direção

A operação segura da pá-carregadeira começa com um controle preciso da máquina possibilitado pelo sistema de direção hidráulica com detecção de carga oferecido pelo 990K.

- Aumento da eficiência com nossas bombas de pistão de deslocamento variável.
- Obtenção de um posicionamento preciso para fácil carregamento em áreas estreitas com 35 graus de articulação de direção.
- Aumento do conforto do operador com funções integradas de controle da direção e transmissão.

Sistema de Filtragem

Aproveite o desempenho prolongado e a confiabilidade do sistema hidráulico com nosso avançado sistema de filtragem.

- Telas do dreno da caixa.
- Filtro de retorno do arrefecedor de fluido hidráulico.
- Filtro piloto.
- Telas de retorno dentro do reservatório hidráulico.
- Telas do arrefecedor de óleo do eixo, se equipadas.





Os operadores podem trabalhar com mais eficiência e conforto com as características de nossa cabine inspiradas no cliente.

Entrada e Saída

Entre e saia com facilidade e segurança da cabine com essas características ergonômicas recém-desenvolvidas.

- Apoio de braço/direção STIC dobrável.
- Ângulos da escada de acesso reduzidos.
- Iluminação da escada padrão.

Assento Cat Comfort Série III

Aumente o conforto e reduza a fadiga do operador com o assento Cat Comfort Série III.

- Design de encosto médio e ergonômico, com almofadas extragrossas.
- Sistema de suspensão a ar.
- Alavancas do assento de fácil alcance para ajustes de seis direções.
- Suporte do implemento montado no assento e direção STIC que se move com o assento.
- Cinto de segurança retrátil de 76 mm (3 pol) de largura.
- Assento aquecido e ventilado opcional.



Painel de Controle

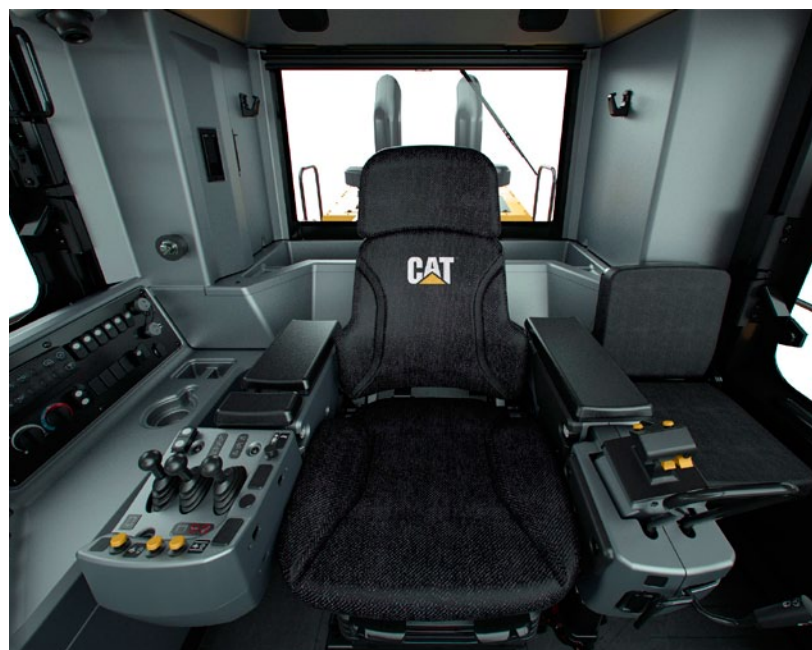
A localização ergonômica dos interruptores e a exibição de Informações mantêm os operadores confortáveis o dia todo, todos os dias.

- Grandes interruptores de membrana com iluminação de fundo apresentam indicadores de ativação LED (Light Emitting Diode, Diodo Emissor de Luz).
- Os interruptores apresentam símbolos ISO para rápida identificação da função.
- A chave seletora com duas posições ativa o interruptor eletro-hidráulico do freio.

Ambiente

A produtividade do operador é aprimorada com nosso ambiente de cabine limpo e confortável.

- Experimente menos vibrações com suportes de isolamento da cabine e assento com suspensão a ar.
- Mantenha a temperatura desejável na cabine com controles automáticos de temperatura.
- Cabine pressurizada com ar filtrado.
- Nível sonoro reduzido para 69 dB(A).
- Bandeja de armazenamento/porta-marmitta de piso conveniente.



Compartimento do Operador

Melhor ergonomia e conforto do operador da categoria.





Soluções Tecnológicas

Mais produtividade por meio de Sistemas Eletrônicos Integrados.

Os sistemas eletrônicos do 990K foram completamente integrados para funcionar como uma só máquina. Essa integração cria uma máquina inteligente e permite que o operador esteja mais informado, maximizando a produtividade de ambos.

Product Link™ Cat

O Product Link Cat permite o monitoramento remoto de equipamentos para melhorar a eficácia geral do gerenciamento da frota. Códigos de eventos e de diagnósticos, assim como horas, combustível, tempo ocioso e outras informações, são transmitidos para o VisionLink®, um aplicativo seguro baseado na Web. O VisionLink inclui ferramentas avançadas para transmitir informações aos usuários e revendedores, como mapeamento, tempo de funcionamento e inatividade, nível de combustível e muito mais.

VIMS™ 3G

Trabalhamos muito para ajudar nossos clientes e operadores a oferecer seu melhor com nosso Sistema de Gerenciamento de Informações Vitais (VIMS 3G, Vital Information Management System).

- A tela de informações gráficas de fácil visualização apresenta uma interface de tela sensível ao toque.
- Operação intuitiva e fácil navegação com interface do usuário aprimorada.
- Diminuição do tempo de serviço, mantendo os operadores informados sobre mau funcionamento ou operação do sistema da máquina.

Facilidade de Manutenção

Aumentando o tempo de atividade por meio da redução do tempo de manutenção.

Podemos ajudar você a ter sucesso, garantindo que o 990K tenha características de projeto que reduzam o tempo de inatividade.

- Manutenção segura e conveniente com acesso no nível do solo ou da plataforma e pontos de manutenção agrupados.
- Portas articuladas para fora em ambos os lados do compartimento do motor que facilitam o acesso às importantes verificações diárias de serviço.
- Drenos ecológicos que facilitam a manutenção e a prevenção de derramamentos.
- Reduza o tempo de inatividade com notificações do sistema VIMS, para que operadores e técnicos possam resolver problemas antes da falha.
- Acesso no nível do solo às válvulas de controle da transmissão.



Suporte ao Cliente

Os revendedores Cat sabem como manter as máquinas produtivas.



Renomado Suporte do Revendedor Cat

Um parceiro importante, o revendedor Cat está disponível sempre que você precisa.

- Programas de manutenção preventiva e contratos de manutenção garantida.
- A melhor disponibilidade de peças do setor.
- Aumente a eficiência com treinamento do operador.
- Peças Genuínas Remanufaturadas Cat.

Segurança

Fazendo da segurança nossa prioridade.



Estamos constantemente introduzindo características em nossas máquinas em um esforço para aumentar a segurança para os operadores.

Acesso à Máquina

- As escadas nos lados esquerdo e direito em um ângulo de 45 graus aumentam a segurança dos operadores na entrada e saída do 990K.
- Passadiços com superfícies antiderrapantes foram projetados nas áreas de manutenção.
- Áreas de manutenção da plataforma acessíveis no nível do solo ou da plataforma que garantem três pontos de contato a todo tempo.



Visibilidade

- Espelhos aquecidos opcionais garantem mais visibilidade para uma operação segura.
- A Visão Cat padrão ou o Cat Detect opcional com radar aumenta a percepção do operador ao redor da máquina.
- Luzes HID (High Intensity Discharge, Descarga de Alta Intensidade) ou LED opcionais oferecem excelente visibilidade do espaço de trabalho.
- Faróis de advertência de LED opcionais montados na cabine.

Compartimento do Operador

- Vibração reduzida para o operador com suportes isolados da cabine e controles de implemento e direção montados no assento.
- Baixos níveis de ruído no interior.
- Cabine pressurizada com ar filtrado.
- Treine outros operadores com segurança e conforto com nosso assento para treinamento padrão.
- Cintos de segurança padrão de 76 mm (3 pol) no assento do operador e no assento padrão do instrutor.



Sustentabilidade

Possibilitando o progresso sustentável.

Benefícios Sustentáveis

A sustentabilidade foi projetada e embutida nas características do 990K.

- O Desligamento em Marcha Lenta do Motor pode ajudar a economizar combustível, evitando funcionamento em marcha lenta desnecessário.
- O 990K foi construído para durar por muito tempo. Para ajudar a aumentar a vida útil da máquina, a Caterpillar oferece inúmeras opções sustentáveis, tais como os programas Reman e Certified Rebuild. Nesses programas, os componentes reutilizados ou remanufaturados podem gerar economias de 40 a 70 por cento, reduzindo o custo de operação.
- A Caterpillar oferece pacotes de reforma que acrescentam novos recursos às máquinas mais antigas, maximizando o investimento. E, ao participar do programa Cat Certified Rebuild, esses kits de reforma fazem parte do processo de recondiçãoamento.

Garfos Cat

Garfos projetados com eficiência para sua aplicação.



Eficiência e Durabilidade

Os garfos Cat foram projetados para proporcionar o máximo de produtividade e durabilidade. Seja descarregando caminhões em uma única passada ou recuperando madeira, os garfos de alta capacidade aumentam a produtividade da operação.

- Projeto de abraçadeira superior estilo derivação para prender cargas de caminhão totais ou parciais.
- Projeto de abraçadeira superior reforçado com proteção de malha durável para conter detritos e proteger a cabine.
- Dentes articulados com pontas substituíveis para recuperação eficiente de lenha.
- Local de montagem integrado da câmera frontal para máxima visibilidade das pontas dos dentes para descarregamento do caminhão.

Especificações do Arranjo da Serraria 990K

Motor

Modelo do Motor	Cat C27 ACERT	
Emissões	Equivalentes ao Final do Tier 4 ou Tier 2	
Velocidade Nominal	1.800 rpm	
Bruto (ISO 14396)	561 kW	752 HP
Bruta (SAE J1995)	571 kW	766 HP
Potência Líquida – SAE J1349 (Ambiente Padrão)	521 kW	699 HP
Potência Líquida – SAE J1349 (Alta Temperatura Ambiente)	483 kW	648 HP
Diâmetro Interno	137,2 mm	5,4 pol
Curso	152,4 mm	6 pol
Cilindrada	27,03 l	1.649,5 pol ³
Torque do Pico @ 1.200 rpm	3.557 Nm	2.624 lb-pé
Aumento de Torque	18%	

Especificação de Operação

Peso Operacional	91.807 kg	202.398 lb
Carga de Tombamento		
Reta	42.180 kg	92.990 lb
Articulada	37.148 kg	81.896 lb

Transmissão

Tipo de Transmissão	Transmissão power shift planetária Cat	
Avanço em 1 ^a	7,3 km/h	4,5 mph
Avanço em 2 ^a	13,3 km/h	8,3 mph
Avanço em 3 ^a	22,9 km/h	14,2 mph
Ré em 1 ^a	7,9 km/h	4,9 mph
Ré em 2 ^a	14,7 km/h	9,1 mph
Ré em 3 ^a	24,9 km/h	15,5 mph
Acionamento Direto – Avanço em 1 ^a	Travamento desativado	
Acionamento Direto – Avanço em 2 ^a	13,7 km/h	8,5 mph
Acionamento Direto – Avanço em 3 ^a	24,5 km/h	15,2 mph
Acionamento Direto – Ré em 1 ^a	8,7 km/h	5,4 mph
Acionamento Direto – Ré em 2 ^a	15,4 km/h	9,6 mph
Acionamento Direto – Ré em 3 ^a	26,4 km/h	16,4 mph

- Velocidades de percurso com base em pneus Michelin 45/65R39 LD D2**L5.

Sistema Hidráulico – Levantamento/Inclinação

Sistema de Levantamento/Inclinação – Circuito	Controle de fluxo positivo	
Sistema de Levantamento/Inclinação	Pistão de deslocamento variável	
Fluxo Máximo a 1.800 rpm	817 l/min	216 gal/min
Ajuste da Válvula de Alívio – Levantamento/Inclinação	33.000 kPa	4.786 lb/pol ²
Cilindros, Duplo Efeito: Levantamento, Diâmetro Interno e Curso	254 mm × 1.264 mm	10 pol × 49,8 pol
Cilindros, Duplo Efeito: Inclinação, Diâmetro Interno e Curso	317,5 mm × 819 mm	12,5 pol × 32,2 pol
Sistema Piloto	Ciclo aberto e redução de pressão	
Fluxo Máximo a 1.800 rpm	84 l/min	22,2 gal/min
Regulagem da Válvula de Alívio	3.500 kPa	507 lb/pol ²

Especificações do Arranjo da Serraria 990K

Tempo de Ciclo Hidráulico

Retroinclinação	4,8 segundos
Levantamento	9,4 segundos
Despejo	2,9 segundos
Inferior	3,7 segundos
Flutuação Inferior	3,6 segundos

Sistema Hidráulico – Direção

Sistema de Direção – Circuito	Piloto, detecção de carga	
Sistema de Direção – Bomba	Pistão, deslocamento variável	
Fluxo Máximo @ 1.400 rpm	358 l/min	94,5 gal/min
Ajuste da Válvula de Alívio – Direção	32.000 kPa	4.641 lb/pol ²
Ângulo Total de Direção	70°	

Capacidades de Reabastecimento em Serviço

Tanque de Combustível	1.114 l	294,3 gal
Sistema de Arrefecimento	208 l	54,9 gal
Cárter do Motor	75,7 l	20 gal
Transmissão	110 l	29,1 gal
Diferenciais e Comandos Finais – Frontais	271 l	71,6 gal
Diferenciais e Comandos Finais – Traseiros	261 l	68,9 gal
Enchimento do Sistema Hidráulico na Fábrica	795 l	210 gal
Reservatório Hidráulico (Implemento e Ventilador Hidráulico)	261 l	68,9 gal
Reservatório Hidráulico (Direção e Freios)	132 l	34,9 gal

- Todos os motores diesel fora-de-estrada Final do Tier 4 do EPA dos EUA, Estágio IIIB e IV da União Europeia (UE) e de Passo 4 (2011 e 2014) do Japão devem usar apenas combustíveis Diesel com Enxofre Ultrabaixo (ULSD, Ultra Low Sulfur Diesel) contendo 15 ppm (mg/kg) de enxofre ou menos. Misturas de biodiesel até o nível B20 (20% de mistura por volume) são aceitáveis quando ocorrem com 15 ppm (mg/kg) de enxofre ou menos ULSD. O B20 deve atender à especificação ASTM (American Society for Testing and Materials, Associação Americana de Ensaio e Materiais) D7467 (o estoque da mistura de biodiesel deve atender às especificações de biodiesel Cat, ASTM D6751 ou EN 14214). O óleo Cat DEO-ULS™ ou óleos que atendam às especificações Cat ECF-3, API CJ-4 e ACEA E9 são necessários. Para obter mais especificações de fluidos e diretrizes, visite: <http://parts.cat.com/cda/files/3244668/7/SEBU6250-19.pdf>.

Eixos

Frontal	Fixo
Traseiro	Munhão
Ângulo de Oscilação	8,5°

Freios

Freios	SAE J1473 OCT90, ISO 3450:1992
--------	-----------------------------------

Desempenho do Ruído

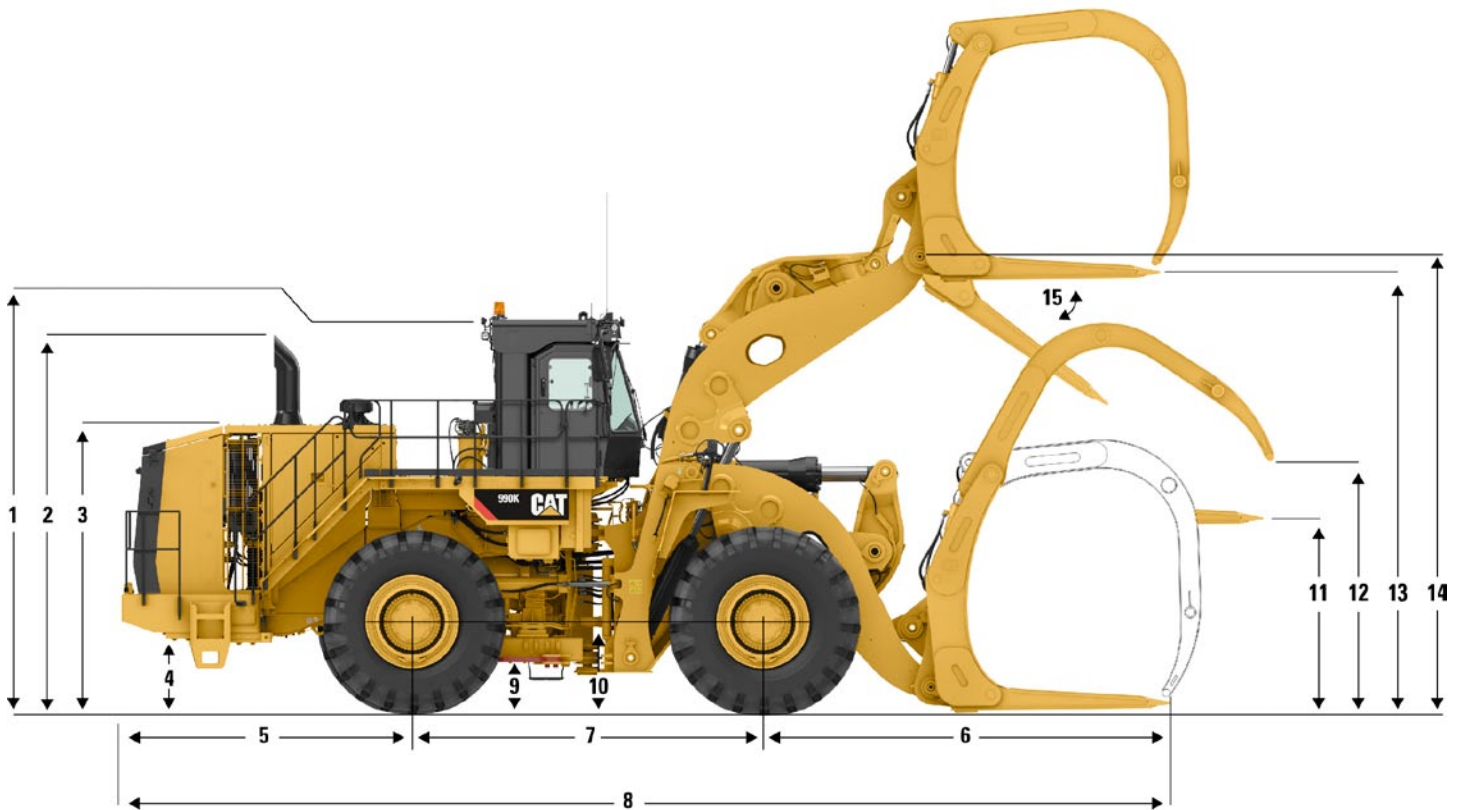
	Padrão	Supressão
Nível de Ruído para o Operador (ISO 6396:2008)	69 dB(A)	69 dB(A)
Nível de Ruído da Máquina (ISO 6395:2008)	115 dB(A)	113 dB(A)

- O nível de pressão sonora do operador é de 69 dB(A), medido de acordo com os procedimentos e as condições de teste especificados na ISO 6396:2008 para a configuração padrão de máquina. A medição foi realizada com 70 por cento da velocidade máxima do ventilador de arrefecimento do motor.
- Pode ser necessário usar protetores auriculares quando a máquina for operada com uma cabine sem a manutenção apropriada ou quando as portas ou janelas ficarem abertas durante longos períodos de tempo ou a máquina se encontrar em ambiente ruidoso.
- O nível de potência sonora da máquina é de 115 dB(A), medido de acordo com os procedimentos e as condições de teste especificados na ISO 6395:2008 para a configuração padrão de máquina. A medição foi realizada com 70 por cento da velocidade máxima do ventilador de arrefecimento do motor.
- O nível de potência sonora da máquina é de 113 dB(A), medido de acordo com os procedimentos e as condições de teste especificados na ISO 6395:2008 para a máquina configurada com insonorização. A medição foi realizada com 70 por cento da velocidade máxima do ventilador de arrefecimento do motor.

Especificações do Arranjo da Serraria 990K

Dimensões

Todas as dimensões são aproximadas.



Articulação da Serraria

1 Solo até o Topo da ROPS (Rollover Protective Structure, Estrutura Protetora Contra Acidentes de Capotagem)	5.240 mm	17,2 pés
2 Solo até o Topo do Tubo de Escape	5.049 mm	16,6 pés
3 Solo até o Topo do Capô	3.862 mm	12,7 pés
4 Folga Livre do Solo até o Para-Choque	959 mm	3,1 pés
5 Linha Central do Eixo Traseiro até o Para-choque	3.795 mm	12,5 pés
6 Linha Central do Eixo Frontal até a Ponta do Garfo	5.362 mm	17,6 pés
7 Distância Entre Eixos	4.600 mm	15,1 pés
8 Comprimento Total Máximo	13.840 mm	45,4 pés
9 Folga Livre do Solo até o Engate Inferior	596 mm	2 pés
10 Solo até o Centro do Eixo Frontal	1.186 mm	3,9 pés
11 Altura do Garfo com Braços de Nível	2.708 mm	8,9 pés
12 Abertura da Abraçadeira Superior do Garfo	3.745 mm	12,3 pés
13 Altura do Garfo no Levantamento Máximo	5.591 mm	18,3 pés
14 Altura do Pino de Articulação no Levantamento Máximo	5.903 mm	19,4 pés
15 Ângulo de Despejo com Levantamento Máximo		29,3 graus

Equipamento Padrão

O equipamento padrão pode variar. Consulte o revendedor Cat para obter detalhes.

COMPARTIMENTO DO OPERADOR

- Ar-condicionado e aquecedor com controle automático de temperatura
- Cabine com isolamento acústico, pressurizada, com estrutura protetora (ROPS/FOPS (Falling Object Protective Structure, Estrutura Protetora Contra Queda de Objetos)), pronta para instalação de rádio (entretenimento), inclui antena, alto-falantes e conversor (12 V, 10 a 15 A)
- Abertura de energia de 12 V para telefone celular ou conexão para laptop
- Câmera, retrovisora
- Acendedor de cigarros e cinzeiro
- Gancho para casaco
- Controles de levantamento de inclinação eletro-hidráulicos (montados no assento)
- Apoio de braço móvel
- Aquecedor e desembaçador
- Buzina, elétrica
- Travamento hidráulico do implemento
- Instrumentação, medidores:
 - Temperatura do líquido arrefecedor do motor
 - Nível de combustível
 - Velocidade de deslocamento
 - Marcha
 - Temperatura do fluido hidráulico
 - Velocímetro/tacômetro
 - Temperatura do conversor de torque
- Instrumentação, indicadores de advertência:
 - Sistema de alerta de ação, três categorias
 - Status de ativação automática do modelo da transmissão
 - Mau funcionamento do freio
 - Status de flutuação da caçamba
 - Status de desligamento com retardo do motor
 - Status de desligamento em marcha lenta do motor
 - Mau funcionamento do motor
 - Status de ativação do modo econômico de combustível
 - Bloqueio hidráulico
 - Status de ativação da embreagem de travamento
 - Baixo nível de combustível
 - Status do freio de estacionamento
 - Status de ativação do controle da força de tração nas rodas
 - Advertência de cinto de segurança
 - Direção secundária (se equipada)
 - Status da trava do acelerador
 - Marcha da transmissão

- Teclado, controle com luzes indicadoras:
 - Faixa de velocidade do modo Auto trans
 - Modo de transmissão auto/manual
 - Modo de economia de combustível
 - Desengate automático do implemento
 - Embreagem de travamento
 - Redução da força de tração nas rodas
 - Bloqueio do acelerador
- Luz, teto (cabine)
- Porta-marmita e porta-bebidas
- Espelhos, retrovisores (instalados na parte externa)
- Assento, suspensão a ar Cat Comfort (tecido)
- Cinto de segurança retrátil de 76 mm (3 pol) de largura
- Sistema de controle STIC com trava de direção
- Vidro fumê
- Assento do instrutor com cinto de segurança abdominal
- Sistema de Gerenciamento de Informações Vitais (VIMS) 3G com monitor de informações gráficas: porta de dados externa, perfis personalizáveis do operador, temporizador do ciclo e Sistema de Controle de Carga Útil (PCS, Payload Control System) integral
 - Limpadores/lavadores de braço úmido (frontal, traseiro e canto), limpador frontal intermitente

TREM DE FORÇA

- Freios, totalmente hidráulicos, fechados, a disco em banho de óleo
- Freio de serviço de discos a óleo de semieixo
- Freio de estacionamento eletro-hidráulico
- Filtros do dreno da caixa
- Módulo de emissões limpas Cat (somente Final do Tier 4)
- Ventilador
- Motor Cat C27 ACERT
- Bomba de escorva do combustível (elétrica)
- Desligamento do motor no nível do solo, para-choque
- Silenciadores (debaixo do capô) (Tier 2 apenas)
- Pré-filtro, entrada de ar do motor
- Radiador, Alumínio Modular (AMR, Aluminum Modular Radiator)
- Sistema de arrefecimento separado
- Auxílio de partida, neutralização manual (éter)
- Bloqueio do Acelerador
- Conversor de torque, característica de embreagem do rotor com sistema de controle de travamento e sistema de controle da força de tração
- Transmissão, câmbio de potência planetário (eletrônico) de 534 mm (21 pol) (3A/3R)

SISTEMA ELÉTRICO

- Alarme, marcha à ré
- Alternador, 150 A
- Baterias, livres de manutenção, (2 – 1.400 CCA)
- Conversor, 10/15 A, 24 V a 12 V
- Conectores do componente Deutsch
- Sistema elétrico, 24 V
- Controle eletrônico da transmissão
- Sistema de iluminação, iluminação halógena (frontal e traseira), escada de acesso, compartimento do motor
- Motor de partida, elétrico
- Bloqueio do motor de partida no para-choque
- Tomada de partida para emergências
- Bloqueio da transmissão no para-choque

OUTROS

- Desengates automáticos de inclinação/levantamento com ajuste eletrônico de dentro da cabine
- Sensor de temperatura do eixo
- Desligamento da bateria e tomada auxiliar de partida, para-choque
- Acoplamento, selos faciais do anel retentor Caterpillar
- Modo de economia com acelerador sob demanda
- Saída de emergência da plataforma
- Motor, cárter, intervalo de 500 horas com CH4
- Características de gerenciamento da marcha lenta do motor:
 - Desengate automático em marcha lenta
 - Desligamento com retardo do motor
 - Desligamento do motor em marcha lenta
- Para-lamas, aço (frontais)
- Protetores, cárter e trem de força
- Pontos de lubrificação identificados/agrupados
- Engate, tração com pino
- Mangueiras, Cat XT™
- Válvulas de amostragem de óleo
- Sistema hidráulico de controle de fluxo positivo
- Product Link
- Visores de nível: reservatórios hidráulicos, direção/ventilador e implemento/freio e transmissão
- Escada, acesso traseiro na esquerda e direita
- Direção, detecção de carga
- Protetores para os pés
- Cadeados de proteção contra vandalismo
- Tubo Venturi
- Concentração pré-misturada de 50% de líquido arrefecedor de vida útil prolongada com proteção contra congelamento a -34 °C (-29 °F)

Equipamento Opcional do 990K

Equipamento Opcional

Com mudanças aproximadas nos pesos operacionais. O equipamento opcional pode variar. Consulte o revendedor Cat para obter as especificações.

TREM DE FORÇA

- Anticongelante a -50 °C (-58 °F)
- Sistema de troca de óleo do motor, alta velocidade, Wiggins
- Aquecedor do bloco de motor 120 V ou 240 V
- Arrefecimento em alta temperatura ambiente – software

COMPARTIMENTO DO OPERADOR

- Pré-filtro da cabine
- Rádio AM/FM/CD/MP3
- Rádio Sirius via satélite com Bluetooth
- Estroboscópica de advertência de LED
- Pronto para instalação de rádio CB (Citizens' Band, Banda do Cidadão)
- Vidro para-sol

ACESSÓRIOS DIVERSOS

- Para-lamas rodoviários frontal e traseiro
- Sistema de combustível de enchimento rápido (Shaw-Aero)
- Batente de oscilação do eixo
- Suportes da cabine reforçados

Acessórios Obrigatórios

Selecione um de cada grupo. Os equipamentos obrigatórios e opcionais podem variar. Consulte o revendedor Cat para obter as especificações.

ARTICULAÇÃO

- Padrão
- Lubrificação automática
- Pinos de lubrificação manual

SISTEMA ELÉTRICO

- Nenhum Product Link
- Product Link (Satélite)
- Product Link (Celular)

DIREÇÃO

- Direção padrão
- Direção secundária

TREM DE FORÇA

- Arrefecedor de óleo do eixo
- Linhas de combustível padrão
- Linhas de combustível aquecidas
- Eixo de temperatura extrema
- Sem freio do motor
- Freio do motor

ILUMINAÇÃO

- Iluminação padrão
- Iluminação HID
- Iluminação LED

COMPARTIMENTO DO OPERADOR

- Sem arranjo de insonorização
- Isolamento acústico
- Assento padrão
- Assento aquecido
- Cinto de segurança padrão
- Alarme sonoro do cinto de segurança
- Vidro da cabine padrão
- Vidro da cabine fixado com borracha
- Filtro de ar da cabine padrão
- Filtro de ar da cabine RESPA
- Espelho padrão
- Espelho aquecido
- Tela de Visualização
- Cat Detect (Detecção de Objetos)

HIDRÁULICA

- Sistema de absorção de impactos
- Fluido hidráulico padrão
- Fluido hidráulico não inflamável (EcoSafe)
- Fluido hidráulico para climas frios

SISTEMA DE COMBUSTÍVEL

- Arranjo de combustível convencional
- Partida em clima frio

Observações

Para obter informações mais completas sobre os produtos Cat, serviços de revendedor e soluções do setor, visite nosso site www.cat.com

© 2015 Caterpillar

Todos os direitos reservados

Os materiais e as especificações estão sujeitos a mudanças sem aviso prévio. As máquinas ilustradas nas fotos podem ter equipamentos adicionais. Consulte o revendedor Cat para ver as opções disponíveis.

CAT, CATERPILLAR, SAFETY.CAT.COM, seus respectivos logotipos, "Caterpillar Yellow" e a identidade visual "Power Edge", assim como a identidade corporativa e de produtos aqui usada, são marcas registradas da Caterpillar e não podem ser usadas sem permissão.

VisionLink é uma marca registrada da Trimble Navigation Limited, registrada nos Estados Unidos e em outros países.

APHQ7421 (03-2015)
(Tradução: 04-2015)
(Global)

