

Excavadora de Ruedas

# M315D2



## Motor

|                                       |                 |
|---------------------------------------|-----------------|
| Modelo del motor                      | Cat® C4.4       |
| Potencia neta (ISO 14396) a 2.000 rpm | 102 kW (139 hp) |

## Pesos

|                          |                    |
|--------------------------|--------------------|
| Peso en orden de trabajo | 13.500 a 15.200 kg |
|--------------------------|--------------------|

## Especificaciones del cucharón

|                          |                            |
|--------------------------|----------------------------|
| Capacidades del cucharón | 0.20 a 0.76 m <sup>3</sup> |
|--------------------------|----------------------------|

## Gamas de trabajo

|                                  |          |
|----------------------------------|----------|
| Alcance máximo a nivel del suelo | 8.740 mm |
| Profundidad máxima de excavación | 5.450 mm |

## Mando

|                                    |         |
|------------------------------------|---------|
| Velocidad máxima de desplazamiento | 37 km/h |
|------------------------------------|---------|

## Características

### Rendimiento

Proporciona tiempos de ciclo rápidos, gran capacidad de levantamiento y grandes fuerzas del cucharón y el brazo. Esta combinación maximiza la productividad en cualquier trabajo.

### Facilidad de servicio

Para lograr mayor seguridad, se puede acceder a todos los puntos de mantenimiento diario a nivel del suelo. Un sistema de engrase centralizado permite la lubricación de puntos esenciales.

### Comodidad del operador

La estación del operador aumenta al máximo la comodidad mientras aumenta la seguridad. Se logra mayor seguridad gracias al monitor a color y a la cámara estándar montada en la parte trasera.

### Tren de rodaje

Existen diversas configuraciones de tren de rodaje con hoja y estabilizadores a fin de ofrecer al cliente la mejor solución.

## Contenido

|                                  |    |
|----------------------------------|----|
| Diseño responsable.....          | 4  |
| Motor.....                       | 5  |
| Comodidad premium.....           | 6  |
| Simplicidad y funcionalidad..... | 7  |
| Tren de rodaje.....              | 8  |
| Sistema hidráulico.....          | 9  |
| Plumas y brazos.....             | 10 |
| SmartBoom™.....                  | 11 |
| Control de amortiguación.....    | 11 |
| Herramientas.....                | 12 |
| Respaldo total al cliente.....   | 14 |
| Cat Product Link™.....           | 14 |
| Facilidad de servicio.....       | 15 |
| Seguridad.....                   | 16 |
| Especificaciones.....            | 17 |
| Equipos estándar.....            | 26 |
| Equipos optativos.....           | 27 |





## Diseño responsable

Pensando en las generaciones futuras

### Eficiencia del combustible y bajas emisiones de escape

El Motor Cat C4.4 alcanza niveles de emisiones equivalentes a las normas de emisiones Tier 3 de la Agencia de Protección Ambiental (EPA) de EE.UU., Stage IIIA de la UE, Tier 3 de Corea y Stage 2 de China, mientras ofrece mayor rendimiento, alta eficiencia del combustible y fiabilidad. Esto significa más trabajo en un día, bajos costos de operación y un mínimo impacto en nuestro medio ambiente.

### Operación silenciosa

Bajos niveles de ruido, como consecuencia de la velocidad variable del ventilador y el sistema de enfriamiento remoto.

### Tecnologías e intervalos de servicio prolongados

Product Link permite el monitoreo remoto de la máquina y ayuda a mejorar la eficiencia de la flota, así como reducir los costos. Su distribuidor Cat puede ayudarle a prolongar los intervalos de servicio, lo que se traduce en menos fluidos y eliminaciones, lo cual contribuye a obtener menores costos de operación.

### Menos fugas y derrames

Los filtros de lubricante y los distintos drenajes están diseñados para minimizar los derrames. Los sellos anulares de ranura Cat, las mangueras XT™ y los cilindros ayudan a evitar las fugas que pueden reducir el rendimiento y provocar daños en el medio ambiente.

## Motor

Potencia, fiabilidad y economía de combustible



### La potencia y rendimiento que necesita

#### Estrategia de potencia constante

Respondiendo rápidamente a los cambios de carga, la estrategia de potencia constante suministra la misma cantidad de potencia, independiente de las condiciones de operación.

El motor Cat alcanza los niveles de emisiones equivalentes a las normas de emisiones Tier 3 de la Agencia de Protección Ambiental (EPA) de EE.UU., Stage IIIA de la UE, Tier 3 de Corea y Stage 2 de China, entrega una potencia neta máxima (según ISO 14396) de 102 kW a una velocidad nominal de 2.000 rpm.

### Eficiencia del combustible

#### Sistema de combustible de riel común y bomba de combustible

Esta combinación proporciona un consumo sorprendentemente bajo de combustible tanto en el trabajo como en el desplazamiento.

#### Sistema de enfriamiento de ventilador proporcional a la demanda

El motor hidráulico de control electrónico impulsa un ventilador proporcional a la demanda de velocidad variable, lo que se traduce en un consumo optimizado de combustible.

#### Control de velocidad baja en vacío con un solo toque

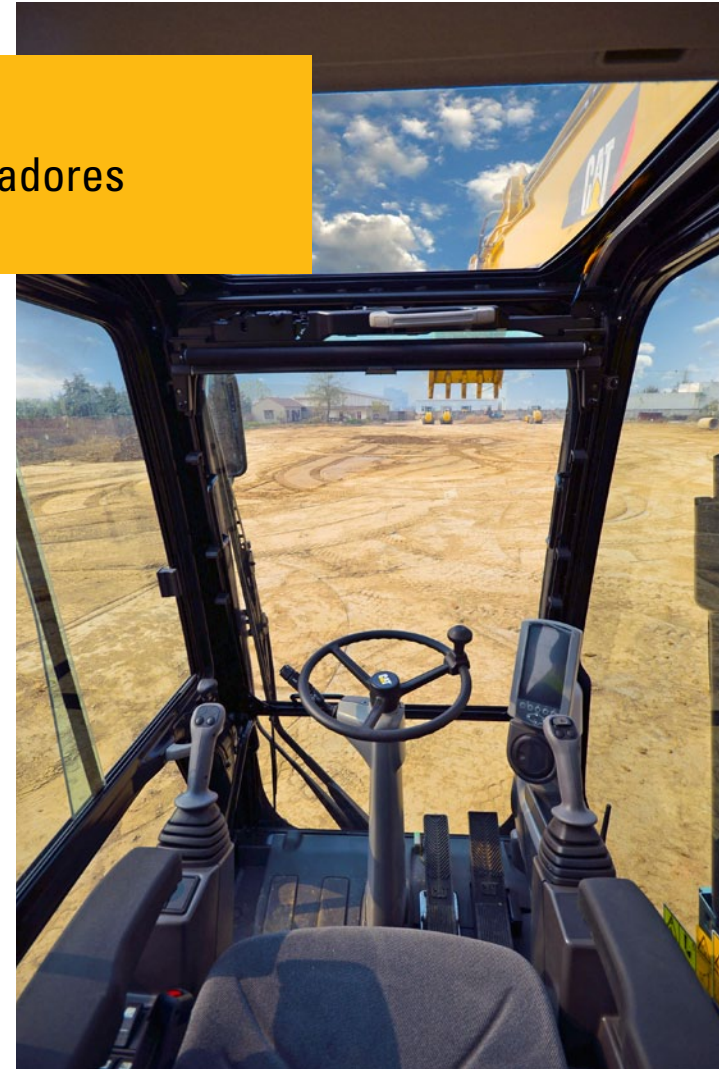
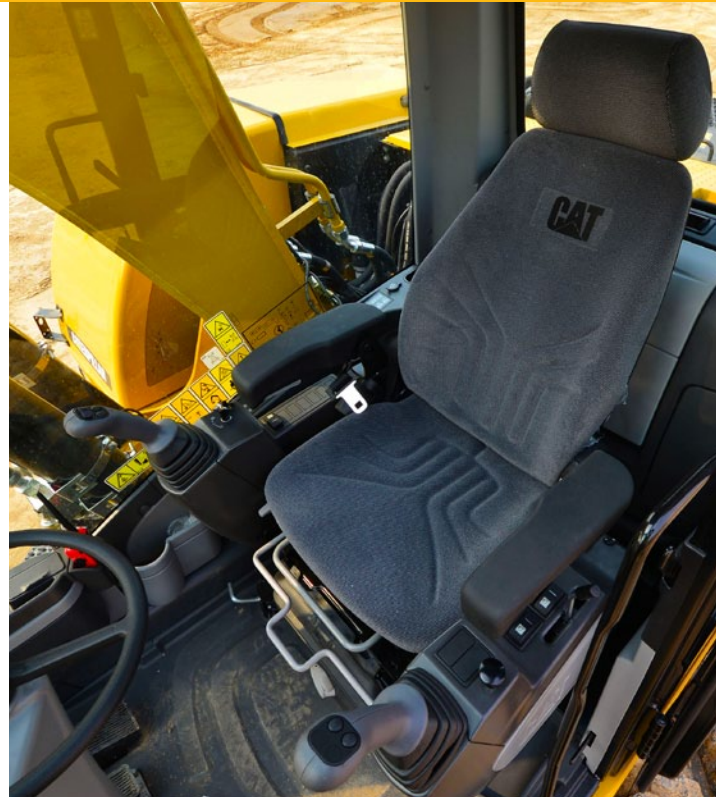
El control automático de velocidad del motor reduce la velocidad del motor si no se están realizando operaciones, lo que reduce el consumo de combustible y los niveles de sonido.

#### Modalidades Eco y de trabajo

- La modalidad Eco puede reducir significativamente el consumo de combustible.
- La modalidad de desplazamiento optimiza el rendimiento de la línea de mando al tiempo que conserva el combustible.
- La modalidad de potencia es el mejor ajuste entre productividad y eficiencia del combustible.

## Comodidad premium

Mantiene la productividad de los operadores durante toda la jornada de trabajo



### Opciones de asiento cómodo

Tanto la opción de asiento estándar como la de asiento cómodo ofrece a los operadores toda la comodidad que necesitan para un largo día de trabajo. El asiento cómodo está equipado con un control climático pasivo y suspensión neumática que se puede ajustar según el peso del operador, lo que permite una posición relajada y ergonómica.

### Funcionamiento cómodo

Los pedales bidireccionales para los circuitos auxiliares y de desplazamiento proporcionan un mayor espacio en el piso, lo que reduce la necesidad de cambiar de posición. El pedal de alta presión auxiliar se puede trabar en la posición de apagado para usarlo como apoyo para el pie. La columna de dirección se inclina fácilmente gracias a un gran pedal en su base.

### Bajos niveles de vibración y ruido

La cabina montada sobre caucho incluye tubería gruesa de acero. En conjunto con el cómodo asiento con suspensión neumática, permite reducir las vibraciones y los niveles de ruido.

### Climatización automática

Ajuste sencillo de la temperatura de la cabina con ventilación filtrada para que los operadores se sientan cómodos en todo tipo de clima.

### Compartimientos de almacenamiento

Un gran compartimiento detrás del asiento proporciona el espacio suficiente para guardar una gran lonchera o un casco. Una tapa mantiene el contenido seguro durante el funcionamiento de la máquina. Varios otros espacios dedicados pueden almacenar tazas grandes, reproductores de MP3 o un teléfono celular.

### Suministro de corriente y radio MP3

La cabina incluye una toma de corriente de 12 V (7A) para cargar dispositivos electrónicos, como reproductores de MP3, computadoras portátiles y teléfonos celulares. Hay disponible una radio CD/MP3.

## Simplicidad y funcionalidad

Para facilitar la operación



### Diseño ergonómico y controles inteligentes

La estación del operador está diseñada para ofrecer simplicidad, funcionalidad y facilidad de operación. Los interruptores de uso frecuente están centralizados en la consola de interruptores del lado derecho. Características como la modalidad de levantamiento pesado, el control de amortiguación o SmartBoom no solo aumentan la productividad, sino que también ayudan a reducir la fatiga de los operadores.

### Gran monitor a color

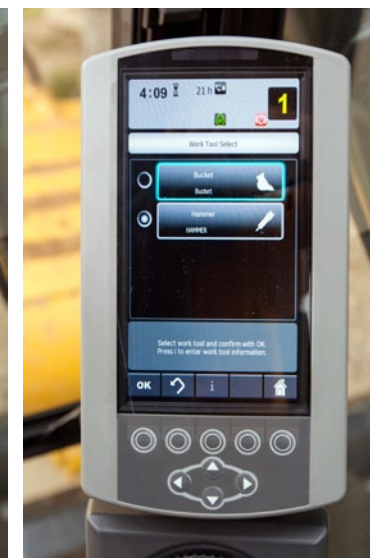
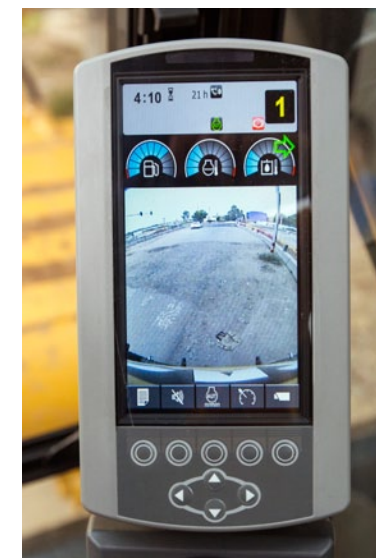
Fácil de leer y en el idioma local, puede confiar en el monitor LCD de alta resolución, que lo mantendrá al tanto de cualquier información importante. Los botones de "acceso rápido" permiten una rápida selección de las funciones favoritas. La función de selección de herramientas le permite definir hasta diez accesorios hidráulicos diferentes para cambiar rápidamente de herramienta.

### Visibilidad optimizada

Todo el vidrio está fijado directamente en la cabina, lo que elimina el uso de marcos en las ventanas. El parabrisas delantero dividido en 70/30 guarda la parte superior sobre el operador y es fácil de soltar. Una claraboya grande proporciona visibilidad hacia arriba e incluye una cortina parasol retráctil. El sistema de limpiaparabrisas paralelo cubre todo el parabrisas delantero.

### Cámara de visión trasera estándar

Junto con la mejor visibilidad de su clase hacia todos los lados, la vista trasera que se muestra en el monitor ayuda a garantizar una operación segura.



## Tren de rodaje

Resistencia y versatilidad en las ruedas



### Alta velocidad de desplazamiento (máximo de 37 km/h)

Reduce el tiempo de desplazamiento entre sitios.

### Ejes de servicio pesado

Protección de la transmisión y ejes de servicio pesado que ofrecen rigidez y una vida útil prolongada. La transmisión se monta directamente en el eje trasero para brindar protección y un espacio libre óptimo sobre el suelo. El eje delantero ofrece amplios ángulos de oscilación y dirección.

### Alarma de desplazamiento inteligente (ajustable)

La alarma suena cuando la máquina empieza a moverse. La modalidad automática detiene la alarma después de sonar ininterrumpidamente durante 10 segundos. También se puede desactivar (optativo).

### Estabilizadores y hoja topadora: soluciones versátiles para hacerlo todo.

Existen diversas configuraciones del tren de rodaje para proporcionar la mejor solución a su entorno de trabajo que incluyen hojas topadoras o estabilizadores. Los estabilizadores se pueden controlar individualmente para estabilizar horizontalmente la máquina, incluso en pendientes ligeras.

### Sistema de freno de discos avanzado

Minimiza el efecto de balanceo al trabajar con las ruedas libres activas. El sistema de freno de discos actúa directamente en la maza en lugar del eje motriz para evitar el contrajuego del engranaje planetario. El diseño del eje reduce los costos de vida útil. Los intervalos de cambio de aceite corresponden a 2.000 horas de funcionamiento.

### Dirección con palanca universal

Mantenga ambas manos en las palancas universales, incluso cuando mueve de forma simultánea los implementos y reubica la máquina, mediante el uso de un interruptor de control deslizante en la palanca universal derecha.



## Sistema hidráulico

Tiempos de ciclo rápidos, capacidad de levantamiento pesado

### Bomba de giro especializada

Este circuito hidráulico cerrado maximiza el rendimiento de giro sin reducir la potencia a las demás funciones hidráulicas, lo que produce movimientos combinados más uniformes.

### Sistema hidráulico auxiliar proporcional, enorme versatilidad

La versatilidad del sistema hidráulico se puede expandir para utilizar una amplia variedad de herramientas hidráulicas mediante múltiples opciones de válvula. Los controles básicos incluyen (optativos):

- La válvula de combinación múltiple permite al operador seleccionar hasta diez herramientas predeterminadas en el monitor.
- Una función de presión media para proporcionar flujo proporcional, ideal para inclinar cucharones o girar herramientas.
- Una línea de martillos (unidireccional de alta presión).
- Un circuito dedicado para operar acopladores rápidos hidráulicos.

### Modalidad de levantamiento pesado

Maximiza el rendimiento de levantamiento al aumentar la capacidad de levantamiento de la máquina hasta un 7 %.

### Agresividad de la rotación ajustable

Le permite ajustar el nivel de agresividad de la rotación de la máquina para adaptarse a las preferencias del operador.

### Circuito de recuperación del brazo

Aumenta la eficiencia y ayuda a aumentar la capacidad de control para obtener una mayor productividad.

# Plumas y brazos

Máxima flexibilidad: alta productividad

## Rendimiento resistente

Las plumas y los brazos son estructuras soldadas de la sección de caja con fabricaciones múltiples y gruesas en áreas de alta tensión para el trabajo duro que usted realiza.

## Flexibilidad

La opción de varias plumas y brazos proporciona el equilibrio correcto de las fuerzas de alcance y excavación para todas las aplicaciones.

## Brazos

- **Brazo corto (2.000 mm)** para proporcionar la máxima fuerza de desprendimiento y capacidad de levantamiento
- **Brazo mediano (2.300 mm)** para proporcionar una mayor fuerza de ataque y capacidad de levantamiento

## Plumas

- **Ajustable variable (VA):** mejor visibilidad del lado derecho y equilibrio en carretera. Cuando se trabaja en espacios limitados o se levantan cargas pesadas, la pluma VA ofrece la mejor flexibilidad.
- **Pluma de una pieza\* y pluma de alcance de una pieza:** se adapta de mejor forma a todas las aplicaciones estándar, como la carga de camiones y excavaciones. Una exclusiva sección recta en la curva de la placa lateral reduce el flujo de esfuerzo y ayuda a aumentar la vida útil de la pluma.

\*La pluma de una pieza no está disponible en todos los mercados. Consulte con su distribuidor local.



# SmartBoom

Reduce el esfuerzo y la vibración

## Raspado de roca

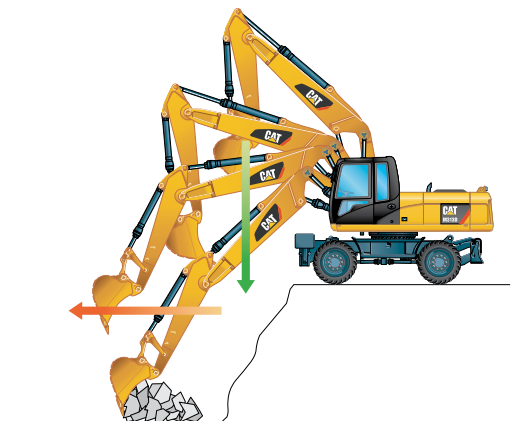
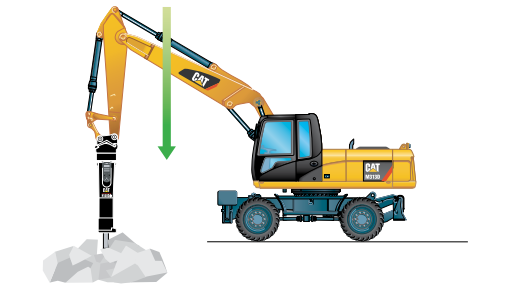
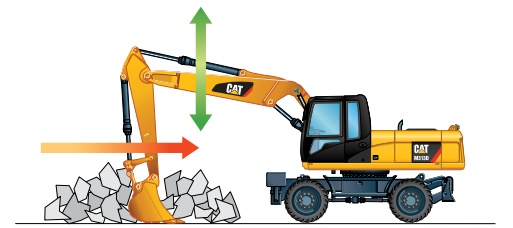
Raspar roca y terminar el trabajo es fácil y rápido. SmartBoom simplifica la tarea y permite un mayor enfoque en el brazo y el cucharón, mientras que la pluma sube y baja sin usar el flujo de la bomba.

## Trabajo con martillo

Las partes delanteras siguen automáticamente al martillo mientras penetra la roca. Se evitan los impactos en falso o la fuerza excesiva en el martillo, lo que prolonga la vida útil del martillo y de la máquina. Se consiguen ventajas similares con compactadores de placas vibratorias.

## Carga de camiones

Cargar camiones desde un banco es más productivo y logra más eficiencia del combustible, ya que el ciclo de retorno se reduce y, a su vez, la función descendente de la pluma no requiere el flujo de la bomba.



# Control de amortiguación

Velocidad de desplazamiento rápido con más comodidad

El sistema de control de amortiguación le permite desplazarse con mayor velocidad sobre terreno irregular con una mejor calidad de amortiguación para el operador. Los acumuladores actúan como amortiguadores para reducir el movimiento de la parte delantera. Se puede activar mediante un botón ubicado en el tablero de interruptores programables en la cabina.





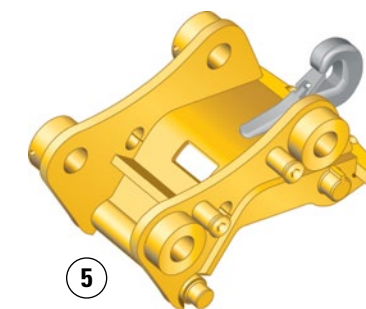
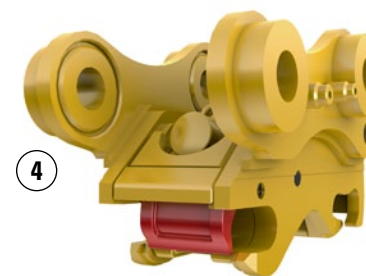
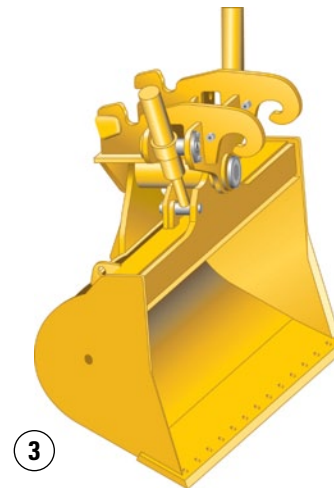
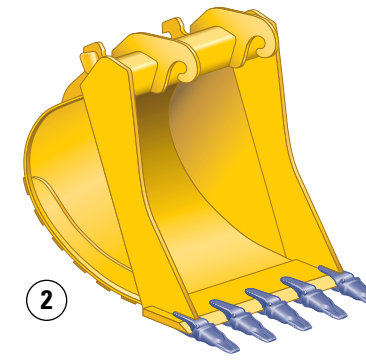
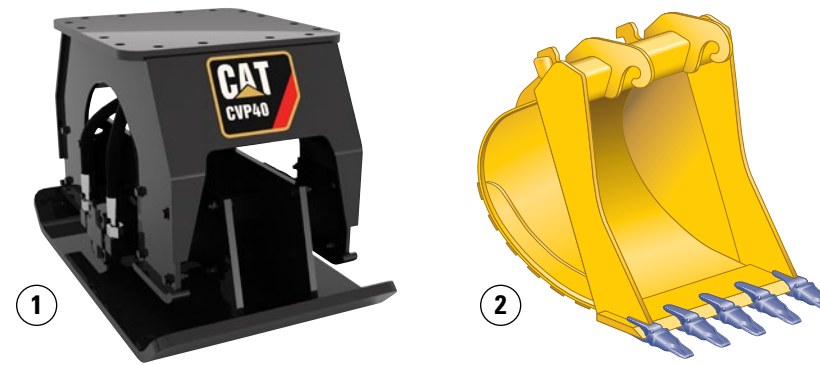
## Herramientas

Optimiza el rendimiento



### Ahorre tiempo en cada cambio de herramienta

**Cambio de herramienta en segundos...** Combine un acoplador rápido con herramientas comunes que puedan compartirse entre máquinas del mismo tamaño y obtendrá flexibilidad en cada trabajo. El acoplador rápido hidráulico automatiza el intercambio de herramientas, de manera que los operadores pueden cambiarlas rápidamente desde la seguridad y comodidad de sus cabinas. Haga que los operadores sean más eficientes y productivos.



**Las herramientas Cat están diseñadas para funcionar como parte integral de la excavadora y se adaptan al rendimiento de las máquinas Cat.**

### Acopladores rápidos

Los acopladores rápidos hidráulicos permiten simplemente desconectar un accesorio y conectar otro sin la necesidad de dejar la cabina, lo que hace que la excavadora sea altamente versátil y productiva. También hay disponibles acopladores rápidos de punta de eje.

### Cucharones

Hay disponible una amplia gama de cucharones especializados, incluidas las herramientas de corte Cat K Series™ o tipo J (según la región) para adaptarse a los requisitos de todas las aplicaciones.

### Martillos

La serie de martillos Cat suministra tasas de impacto muy altas, lo que aumenta la productividad de los portadores de herramientas en aplicaciones de demolición y construcción.

### Multigarfos

El multigarfo con rotación izquierda y derecha ilimitada es la herramienta ideal para aplicaciones de arranque, clasificación, manipulación y carga. La poderosa fuerza de cierre de los revestimientos del garfo, combinada con el rápido tiempo de apertura y cierre, asegura un veloz tiempo de ciclo que equivale a más toneladas por hora.

### Compactadores de placas vibratorias

Los compactadores Cat se integran perfectamente con la línea de martillos Cat: los soportes y los juegos hidráulicos son completamente intercambiables entre los martillos y los compactadores.

- 1 Compactadores
- 2 Cucharones para servicio general
- 3 Limpieza de acequias
- 4 Acoplador rápido, Center-Lock™
- 5 Acoplador rápido, tipo cuña de conector (CW)

# Respaldo total al cliente

Su distribuidor Cat lo apoyará como ningún otro



**Los distribuidores Cat proporcionan lo mejor en ventas y servicio, desde ayudarlo a elegir la máquina correcta hasta entregarle un respaldo constante y experimentado.**

- **Mejor inversión a largo plazo** con opciones de financiamiento y servicios
- **Operación productiva** con programas de capacitación
- **Mantenimiento preventivo** y contratos de mantenimiento garantizados
- **Tiempo de funcionamiento**, con la mejor disponibilidad de piezas de su clase
- **¿Reparar, reconstruir o reemplazar?** Su distribuidor puede ayudarlo a evaluar la mejor opción

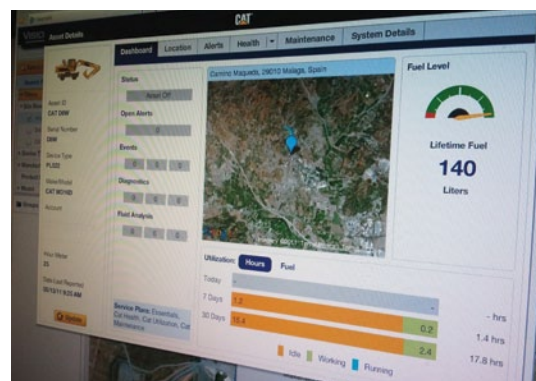
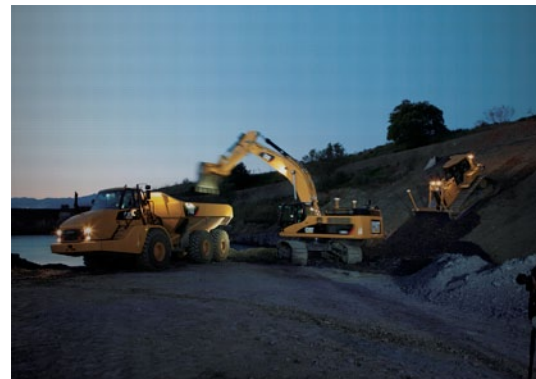
## Cat Product Link Vale la pena conocerlo

### Product Link ayuda a eliminar el trabajo por aproximación en la administración de equipos.

Con información oportuna y útil, puede administrar mejor sus activos y costos. Un par de clics le dan acceso a un completo sistema de monitoreo remoto, seguimiento de activos y administración de mantenimiento. La potente aplicación basada en la web, VisionLink®, le permite consultar información de todos sus activos: tiempo de trabajo frente al tiempo de inactividad, uso de combustible, códigos de diagnóstico de fallas, alertas de seguridad y más.

**Cuando sabe dónde está su equipo, qué está haciendo y cómo se está desempeñando, puede maximizar la eficiencia y reducir los costos de operación.** Vale la pena conocer Cat Product Link.

*VisionLink es una marca comercial de Trimble Navigation Limited, registrada en los Estados Unidos y en otros países.*



# Facilidad de servicio

Cuando la disponibilidad cuenta



### Intervalos de servicio extendido para reducir los costos

- **Análisis de aceite S-O-S<sup>SM</sup>**: mejora el rendimiento y la durabilidad. Este sistema puede predecir posibles fallas y prolongar los intervalos de cambio del aceite hidráulico en hasta 6.000 horas.
- **Aceite del motor (aceite con bajo contenido en cenizas)**: el aceite del motor Cat es más económico y proporciona un rendimiento líder en la industria. El intervalo de cambio del aceite del motor se puede extender hasta 500 horas.
- **Filtro de la cápsula**: el filtro de retorno hidráulico evita la contaminación cuando se cambia el aceite hidráulico.
- **Filtros de combustible y separador de agua**: el nuevo sistema de filtración está adaptado para condiciones de trabajo desafiantes, incluso cuando se usa combustible de mala calidad. El nuevo filtro primario ofrece mayores capacidades de filtración y funciona en conjunto con un separador de agua. Los filtros de combustible están diseñados para durar hasta 500 horas (250 horas con combustible de muy mala calidad). El filtro de combustible primario incluye una bomba de cebado de combustible, un interruptor de nivel de agua y un indicador visual de restricción.
- **Engrase remoto**: puntos centralizados o agrupados para ubicaciones de difícil acceso.
- **Bomba de reabastecimiento** (optativa).

### Fácil mantenimiento a nivel del suelo

Nuestras excavadoras se diseñan tomando en cuenta el operador y el técnico. La apertura de las puertas se realiza con la ayuda de resortes Gaz.

- **Compartimento delantero**: acceso a nivel del suelo a baterías, posenfriador aire a aire, condensador del aire acondicionado y filtro de aire.
- **Condensador de aire acondicionado hacia afuera** permite la limpieza en ambos lados y el acceso al posenfriador aire a aire.
- **Compartimento del motor**: el diseño longitudinal asegura accesibilidad desde el nivel del suelo.



# Seguridad

## Garantice su seguridad

- Protección adicional con **certificación FOPS**.
- **Se pueden empujar protectores contra la caída de objetos** directamente en la cabina (optativo).
- **Válvulas antideslizamiento** para plumas, brazos y cucharones.
- **Insonorización** para una operación silenciosa.
- **Mantenimiento a nivel del suelo**, lo que reduce los riesgos de caídas.
- **Placas antideslizantes** en la parte superior de los escalones y en la estructura superior para reducir los riesgos de deslizamiento.
- **Los pasamanos y escalones** facilitan el acceso y descenso de la máquina con tres puntos de contacto.
- **Varias luces halógenas** para una visibilidad adecuada durante toda la jornada de trabajo.
- **Baliza giratoria (optativa)**.
- **Excelente visibilidad**: visibilidad superior mejorada con un amplio tragaluz.
- **Cámara de visión trasera estándar**: vista despejada detrás de la máquina a través del monitor.
- **Traba del implemento** que impide el movimiento involuntario de la máquina.
- **Alarma de desplazamiento inteligente** para aumentar la seguridad en el sitio de trabajo (optativa).



# Especificaciones de la Excavadora de Ruedas M315D2

## Motor

|                        |   |
|------------------------|---|
| Modelo del motor       | Cat C4.4  |
| Emisiones              | Equivalentes a las normas de emisiones Tier 3 de la Agencia de Protección Ambiental (EPA) de EE.UU., Stage IIIA de la UE, Tier 3 de Corea y Stage II de China.  |
| Clasificaciones        | 2.000 rpm   |
| Potencia neta          |   |
| ISO 14396              | 102 kW (139 hp)   |
| ISO 9249/SAE J1349     | 95 kW (129 hp)  |
| Calibre                | 105 mm  |
| Carrera                | 127 mm  |
| Cilindrada             | 4,4 L   |
| Cilindros              | 4   |
| Par máximo a 1.400 rpm | 550 N·m   |
|                        | <ul style="list-style-type: none"> <li>• Todos los valores de la potencia (hp) del motor están expresados en el sistema métrico, incluidos los valores indicados en la carátula.</li> <li>• Máxima potencia neta del motor a 3.000 m de altitud.</li> </ul> |

## Pesos

|   |           |
|---|-----------|
| Pluma VA*   |           |
| Solo hoja topadora trasera                        | 14.200 kg |
| Hoja topadora delantera, estabilizadores traseros | 15.100 kg |
| Pluma de una pieza (estándar)                     |           |
| Solo hoja topadora trasera                        | 13.800 kg |
| Hoja topadora trasera, estabilizadores delanteros | 14.750 kg |
| Pluma de alcance de una pieza*                    |           |
| Solo hoja topadora trasera                        | 13.800 kg |
| Hoja topadora delantera, estabilizadores traseros | 14.750 kg |
| Brazos  |           |
| Corto (2.000 mm)                                  | 370 kg    |
| Mediano (2.300 mm)                                | 390 kg    |
| Contrapeso  |           |
| Estándar  | 2.900 kg  |
| Optativo  | 3.300 kg  |

\* Peso de la máquina con brazo mediano, contrapeso de 3.300 kg, con operador y tanque de combustible lleno, con cucharón de 450 kg. El peso varía según la configuración.

## Transmisión

|                                     |         |
|-------------------------------------|---------|
| Avance/retroceso                    |         |
| 1ª marcha                           | 9 km/h  |
| 2ª marcha                           | 37 km/h |
| Velocidad del movimiento ultralento |         |
| 1ª marcha                           | 3 km/h  |
| 2ª marcha                           | 13 km/h |
| Tracción de la barra de tiro        | 76 kN   |
| Rendimiento máximo en pendiente     | 58 %    |

## Neumáticos

|          |                            |
|----------|----------------------------|
| Estándar | 10.00-20 (neumático doble) |
|----------|----------------------------|

## Sistema hidráulico

|   |           |
|---|-----------|
| Capacidad del tanque                      | 95 L      |
| Sistema                                   | 180 L     |
| Presión máxima                            |           |
| Circuito del implemento                   |           |
| Normal                                    | 350 bar   |
| Levantamiento pesado                      | 375 bar   |
| Circuito de desplazamiento                | 350 bar   |
| Circuito auxiliar                         |           |
| Alta presión                              | 350 bar   |
| Presión media                             | 185 bar   |
| Mecanismo de giro                         | 350 bar   |
| Flujo máximo                              |           |
| Circuito del implemento/de desplazamiento | 190 L/min |
| Circuito auxiliar                         |           |
| Alta presión                              | 190 L/min |
| Presión media                             | 40 L/min  |
| Mecanismo de giro                         | 80 L/min  |

## Mecanismo de giro

|                   |          |
|-------------------|----------|
| Velocidad de giro | 10,5 rpm |
| Par de giro       | 35 kN·m  |

## Tren de rodaje

|                                  |          |
|----------------------------------|----------|
| Espacio libre sobre el suelo     | 370 mm   |
| Ángulo máximo de dirección       | 35°      |
| Ángulo del eje de oscilación     | ± 9°     |
| Radio mínimo de giro             |          |
| Exterior del neumático           | 6.200 mm |
| Extremo de la pluma VA           | 6.700 mm |
| Extremo de la pluma de una pieza | 8.100 mm |

## Capacidades de llenado de servicio

|  |        |
|--|--------|
| Tanque de combustible                    | 235 L  |
| Enfriamiento                             | 31 L   |
| Cárter del motor                         | 8 L    |
| Caja del eje trasero (diferencial)       | 11,2 L |
| Eje de dirección delantero (diferencial) | 9 L    |
| Mando final                              | 2,4 L  |
| Servotransmisión                         | 2,5 L  |

## Niveles de ruido

### Ruido exterior

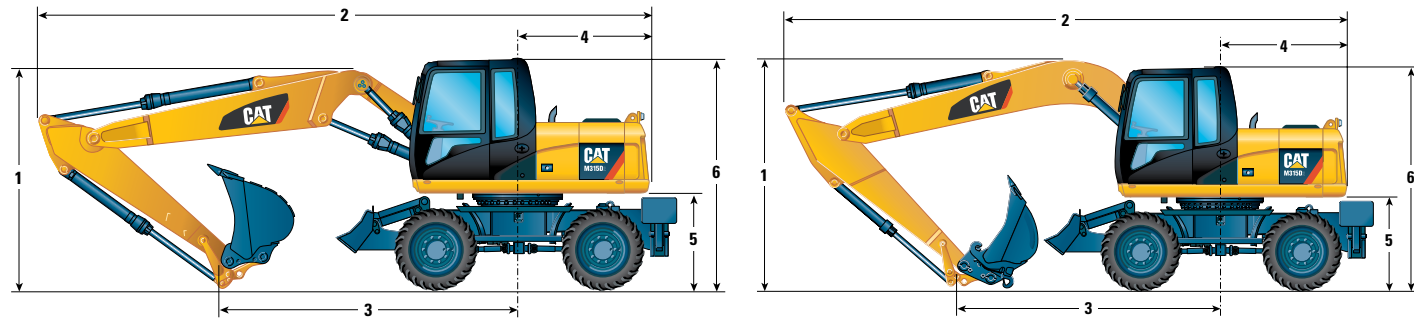
- El nivel de potencia acústica indicado para el espectador, medido según los procedimientos y las condiciones de prueba especificados en la norma 2000/14/EC, es de 102 dB(A).

## Cabina/FOGS

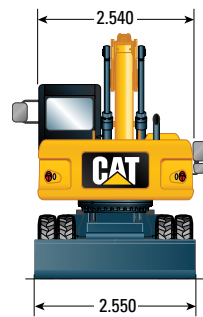
- La cabina con Estructura de Protección contra la Caída de Objetos (FOGS) cumple con la norma ISO 10262.

## Dimensiones

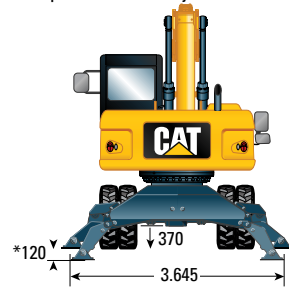
Todas las dimensiones son aproximadas.



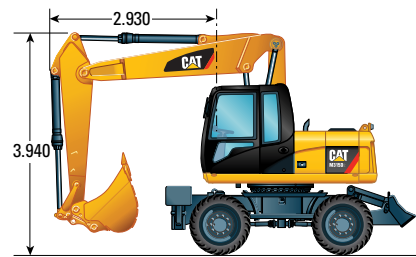
|                                |    | Pluma VA |       | Pluma de alcance de una pieza |       | Pluma de una pieza |       |
|--------------------------------|----|----------|-------|-------------------------------|-------|--------------------|-------|
| Longitud del brazo             | mm | 2.000    | 2.300 | 2.000                         | 2.300 | 2.000              | 2.300 |
| 1 Altura de embarque           | mm | 3.120    | 3.120 | 3.120                         | 3.120 | 3.120              | 3.120 |
| 2 Longitud de embarque         | mm | 8.310    | 8.300 | 8.090                         | 8.080 | 7.697              | 7.687 |
| 3 Punto de soporte             | mm | 3.820    | 3.470 | 3.480                         | 3.120 | 2.715              | 2.612 |
| 4 Radio de giro de la cola     | mm | 2.060    |       | 2.060                         |       | 2.060              |       |
| 5 Espacio libre del contrapeso | mm | 1.230    |       | 1.230                         |       | 1.230              |       |
| 6 Altura de la cabina          | mm | 3.120    |       | 3.120                         |       | 3.120              |       |



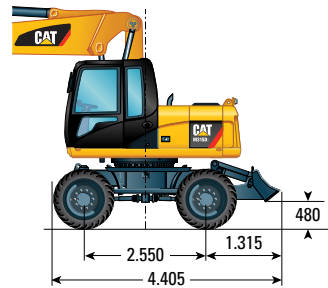
\*Espacio libre máximo del neumático con el estabilizador completamente abajo



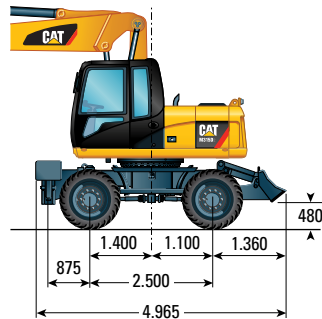
Posición de desplazamiento por carretera con brazo de 2.300 mm



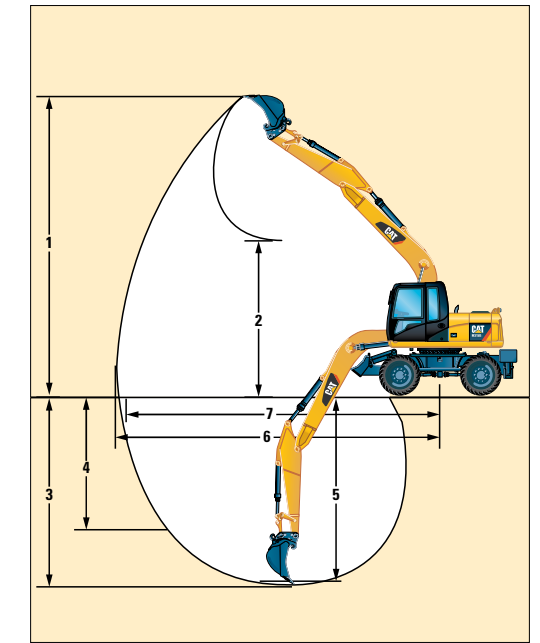
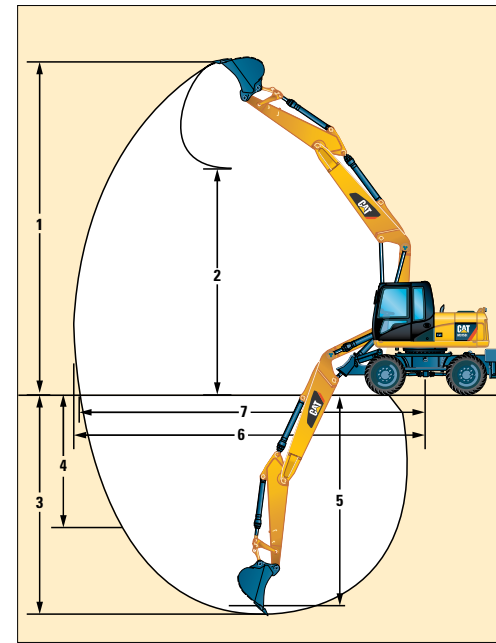
Solo tren de rodaje con hoja topadora



Tren de rodaje con 1 juego de estabilizadores y hoja topadora



## Gamas de trabajo



|   |    | Pluma VA |       | Pluma de alcance de una pieza |       | Pluma de una pieza |       |
|---|----|----------|-------|-------------------------------|-------|--------------------|-------|
| Longitud del brazo                          | mm | 2.000    | 2.300 | 2.000                         | 2.300 | 2.000              | 2.300 |
| 1 Altura de excavación                      | mm | 9.520    | 9.670 | 8.480                         | 8.580 | 8.040              | 8.060 |
| 2 Altura de descarga                        | mm | 7.060    | 7.210 | 6.060                         | 6.120 | 5.810              | 5.890 |
| 3 Profundidad de excavación                 | mm | 5.010    | 5.300 | 4.840                         | 5.140 | 4.520              | 4.810 |
| 4 Profundidad de excavación vertical        | mm | 3.680    | 3.810 | 3.750                         | 3.740 | 3.090              | 3.470 |
| 5 Limpieza recta a una profundidad de 2,5 m | mm | 4.760    | 5.070 | 4.590                         | 4.910 | 4.270              | 4.450 |
| 6 Alcance                                   | mm | 8.520    | 8.760 | 8.270                         | 8.510 | 7.900              | 8.130 |
| 7 Alcance a nivel del suelo                 | mm | 8.330    | 8.580 | 8.080                         | 8.320 | 7.770              | 7.940 |
| Fuerzas del cucharón (ISO 6015)             | kN | 93       | 93    | 93                            | 93    | 93                 | 93    |
| Fuerzas del brazo (ISO 6015)                | kN | 73       | 67    | 73                            | 67    | 73                 | 67    |

Los valores 1 a 7 se calculan con un cucharón con un radio de plegado de 1.225 mm.

Los valores de la fuerza de desprendimiento se calculan con un levantamiento pesado activado y un radio de plegado de 1.225 mm.

# Especificaciones de la Excavadora de Ruedas M315D2

## Especificaciones del cucharón\*\*

Comuníquese con su distribuidor Cat, a fin de conocer los requisitos especiales para cucharones.

| Cucharones con pasador        |       |                 |             |                       | Pluma ajustable variable |                      |          |                                    | Pluma de alcance de una pieza |                            |          |                       | Pluma de una pieza |                      |          |                                    |  |                            |  |
|-------------------------------|-------|-----------------|-------------|-----------------------|--------------------------|----------------------|----------|------------------------------------|-------------------------------|----------------------------|----------|-----------------------|--------------------|----------------------|----------|------------------------------------|--|----------------------------|--|
|                               |       |                 |             |                       | 5.020 mm                 |                      |          |                                    | 4.815 mm                      |                            |          |                       | 4.500 mm           |                      |          |                                    |  |                            |  |
| Longitud del brazo            |       |                 |             |                       | 2.000 mm                 |                      | 2.300 mm |                                    | 2.000 mm                      |                            | 2.300 mm |                       | 2.000 mm           |                      | 2.300 mm |                                    |  |                            |  |
| Ancho                         | Peso* | Capacidad (ISO) | Adaptadores | Ruedas libres activas |                          | Hoja topadora bajada |          | 1 juego de estabilizadores bajados |                               | Completamente estabilizado |          | Ruedas libres activas |                    | Hoja topadora bajada |          | 1 juego de estabilizadores bajados |  | Completamente estabilizado |  |
|                               |       |                 |             | mm                    | kg                       | m <sup>3</sup>       |          |                                    |                               |                            |          |                       |                    |                      |          |                                    |  |                            |  |
| Servicio general              | 450   | 302             | 0,20        | 3                     |                          |                      |          |                                    |                               |                            |          |                       |                    |                      |          |                                    |  |                            |  |
|                               | 600   | 349             | 0,31        | 3                     |                          |                      |          |                                    |                               |                            |          |                       |                    |                      |          |                                    |  |                            |  |
|                               | 1.000 | 456             | 0,60        | 5                     |                          |                      |          |                                    |                               |                            |          |                       |                    |                      |          |                                    |  |                            |  |
|                               | 1.100 | 490             | 0,68        | 6                     |                          |                      |          |                                    |                               |                            |          |                       |                    |                      |          |                                    |  |                            |  |
|                               | 1.200 | 519             | 0,76        | 6                     |                          |                      |          |                                    |                               |                            |          |                       |                    |                      |          |                                    |  |                            |  |
| Limpieza de acequias          | 1.800 | 465             | 0,73        |                       |                          |                      |          |                                    |                               |                            |          |                       |                    |                      |          |                                    |  |                            |  |
|                               | 2.000 | 495             | 0,83        |                       |                          |                      |          |                                    |                               |                            |          |                       |                    |                      |          |                                    |  |                            |  |
| Limpieza de zanjas inclinable | 1.800 | 690             | 0,61        |                       |                          |                      |          |                                    |                               |                            |          |                       |                    |                      |          |                                    |  |                            |  |
|                               | 2.000 | 720             | 0,68        |                       |                          |                      |          |                                    |                               |                            |          |                       |                    |                      |          |                                    |  |                            |  |

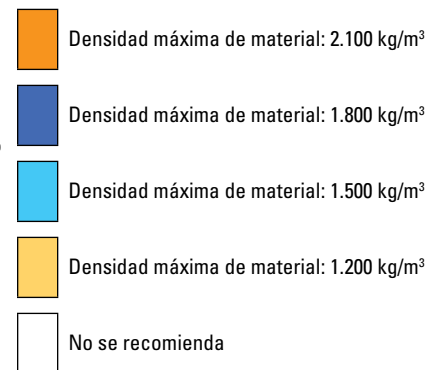
\*El peso del cucharón incluye las herramientas de corte.

\*\*No todos los cucharones están disponibles de fábrica o en la región. Comuníquese con su distribuidor Cat para obtener más información.

Las cargas anteriores cumplen con la norma EN474 para excavadoras hidráulicas, ya que no exceden el 87 % de la capacidad de levantamiento hidráulica ni el 75 % de la capacidad de equilibrio con el varillaje delantero completamente extendido en la línea a nivel del suelo con el cucharón plegado.

La capacidad se basa en la norma ISO 7451.

Peso del cucharón con puntas largas.



Caterpillar recomienda usar herramientas adecuadas para maximizar el valor que reciben los clientes con nuestros productos. El uso de herramientas, incluidos los cucharones, que se encuentren fuera de las recomendaciones o las especificaciones de Caterpillar en relación con el peso, las dimensiones, los flujos, las presiones, etc., puede dar como resultado un rendimiento inferior al óptimo que incluye, entre otros factores, reducciones en la producción, estabilidad, fiabilidad y durabilidad de los componentes. El uso incorrecto de una herramienta que dé como resultado el barrido, el apalancamiento, la torsión o el agarre de cargas pesadas reducirá la vida útil de la pluma y del brazo.

# Especificaciones de la Excavadora de Ruedas M315D2

## Especificaciones del cucharón\*\*

Comuníquese con su distribuidor Cat, a fin de conocer los requisitos especiales para cucharones.

| Acoplador rápido (CW20/CW20s) |       |                 |             |                       | Pluma ajustable variable |                      |          |                                    | Pluma de alcance de una pieza |                            |          |                       | Pluma de una pieza |                      |          |                                    |  |                            |  |
|-------------------------------|-------|-----------------|-------------|-----------------------|--------------------------|----------------------|----------|------------------------------------|-------------------------------|----------------------------|----------|-----------------------|--------------------|----------------------|----------|------------------------------------|--|----------------------------|--|
|                               |       |                 |             |                       | 5.020 mm                 |                      |          |                                    | 4.815 mm                      |                            |          |                       | 4.500 mm           |                      |          |                                    |  |                            |  |
| Longitud del brazo            |       |                 |             |                       | 2.000 mm                 |                      | 2.300 mm |                                    | 2.000 mm                      |                            | 2.300 mm |                       | 2.000 mm           |                      | 2.300 mm |                                    |  |                            |  |
| Ancho                         | Peso* | Capacidad (ISO) | Adaptadores | Ruedas libres activas |                          | Hoja topadora bajada |          | 1 juego de estabilizadores bajados |                               | Completamente estabilizado |          | Ruedas libres activas |                    | Hoja topadora bajada |          | 1 juego de estabilizadores bajados |  | Completamente estabilizado |  |
|                               |       |                 |             | mm                    | kg                       | m <sup>3</sup>       |          |                                    |                               |                            |          |                       |                    |                      |          |                                    |  |                            |  |
| Servicio general              | 450   | 300             | 0,20        | 3                     |                          |                      |          |                                    |                               |                            |          |                       |                    |                      |          |                                    |  |                            |  |
|                               | 500   | 309             | 0,24        | 3                     |                          |                      |          |                                    |                               |                            |          |                       |                    |                      |          |                                    |  |                            |  |
|                               | 600   | 328             | 0,31        | 3                     |                          |                      |          |                                    |                               |                            |          |                       |                    |                      |          |                                    |  |                            |  |
|                               | 1.000 | 452             | 0,60        | 5                     |                          |                      |          |                                    |                               |                            |          |                       |                    |                      |          |                                    |  |                            |  |
|                               | 1.100 | 482             | 0,68        | 6                     |                          |                      |          |                                    |                               |                            |          |                       |                    |                      |          |                                    |  |                            |  |
|                               | 1.200 | 511             | 0,76        | 6                     |                          |                      |          |                                    |                               |                            |          |                       |                    |                      |          |                                    |  |                            |  |
| Limpieza de acequias          | 1.800 | 430             | 0,73        |                       |                          |                      |          |                                    |                               |                            |          |                       |                    |                      |          |                                    |  |                            |  |
|                               | 2.000 | 460             | 0,83        |                       |                          |                      |          |                                    |                               |                            |          |                       |                    |                      |          |                                    |  |                            |  |
| Limpieza de zanjas inclinable | 1.800 | 650             | 0,61        |                       |                          |                      |          |                                    |                               |                            |          |                       |                    |                      |          |                                    |  |                            |  |
|                               | 2.000 | 680             | 0,68        |                       |                          |                      |          |                                    |                               |                            |          |                       |                    |                      |          |                                    |  |                            |  |

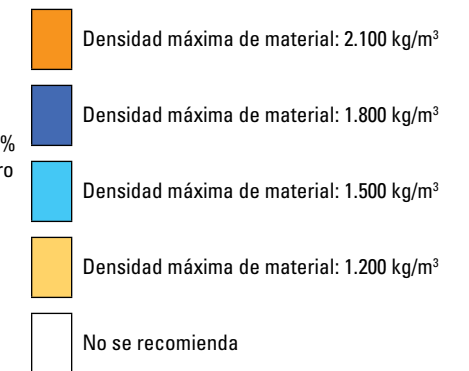
\*El peso del cucharón incluye las herramientas de corte.

\*\*No todos los cucharones están disponibles de fábrica o en la región. Comuníquese con su distribuidor Cat para obtener más información.

Las cargas anteriores cumplen con la norma EN474 para excavadoras hidráulicas, ya que no exceden el 87 % de la capacidad de levantamiento hidráulica ni el 75 % de la capacidad de equilibrio con el varillaje delantero completamente extendido en la línea a nivel del suelo con el cucharón plegado.

La capacidad se basa en la norma ISO 7451.

Peso del cucharón con puntas largas.



Caterpillar recomienda usar herramientas adecuadas para maximizar el valor que reciben los clientes con nuestros productos. El uso de herramientas, incluidos los cucharones, que se encuentren fuera de las recomendaciones o las especificaciones de Caterpillar en relación con el peso, las dimensiones, los flujos, las presiones, etc., puede dar como resultado un rendimiento inferior al óptimo que incluye, entre otros factores, reducciones en la producción, estabilidad, fiabilidad y durabilidad de los componentes. El uso incorrecto de una herramienta que dé como resultado el barrido, el apalancamiento, la torsión o el agarre de cargas pesadas reducirá la vida útil de la pluma y del brazo.

## Guía de compatibilidad de herramientas\*

Cuando elija entre diversos modelos de herramientas que se puedan instalar en la misma configuración de la máquina, considere la aplicación, los requisitos de productividad y la durabilidad de la herramienta. Consulte las especificaciones de la herramienta para conocer las recomendaciones de aplicación e información de productividad.

|   |              | Pluma ajustable variable |       |       |       | Pluma de alcance de una pieza |       |       |       | Pluma de una pieza |       |       |       |
|---|--------------|--------------------------|-------|-------|-------|-------------------------------|-------|-------|-------|--------------------|-------|-------|-------|
|   |              | 5.020 mm                 |       |       |       | 4.815 mm                      |       |       |       | 4.500 mm           |       |       |       |
|   |              | (1)                      |       | (2)   |       | (1)                           |       | (2)   |       | (1)                |       | (2)   |       |
|   |              | 2.000                    | 2.300 | 2.000 | 2.300 | 2.000                         | 2.300 | 2.000 | 2.300 | 2.000              | 2.300 | 2.000 | 2.300 |
| <b>Sin acoplador rápido</b>                   |              |                          |       |       |       |                               |       |       |       |                    |       |       |       |
| Longitud del brazo (mm)                       |              |                          |       |       |       |                               |       |       |       |                    |       |       |       |
| Martillos                                     | H110E, H115E |                          |       |       |       |                               |       |       |       |                    |       |       |       |
| Cizallas hidráulicas (* montadas en la pluma) | S320B*       |                          |       |       |       |                               |       |       |       |                    |       |       |       |
| Multigarfios                                  | G310B        | D                        |       |       |       |                               |       |       |       |                    |       |       |       |
|   |              | R                        |       |       |       |                               |       |       |       |                    |       |       |       |
| Compactador                                   | CVP75        |                          |       |       |       |                               |       |       |       |                    |       |       |       |
| (1) Hoja topadora bajada                      |              |                          |       |       |       |                               |       |       |       |                    |       |       |       |
| (2) Hoja topadora y estabilizador bajados     |              |                          |       |       |       |                               |       |       |       |                    |       |       |       |
| <b>Con acoplador rápido (CW-20, CW-20S)</b>   |              |                          |       |       |       |                               |       |       |       |                    |       |       |       |
| Martillos                                     | H110E        |                          |       |       |       |                               |       |       |       |                    |       |       |       |
|   | H115E        |                          |       |       |       |                               |       |       |       |                    |       |       |       |
| Multigarfios                                  | G310B        | D                        |       |       |       |                               |       |       |       |                    |       |       |       |
|   |              | R                        |       |       |       |                               |       |       |       |                    |       |       |       |
| Compactador                                   | CVP75        |                          |       |       |       |                               |       |       |       |                    |       |       |       |

\*Las herramientas pueden no estar disponibles en su región. Comuníquese con su distribuidor Cat para obtener información.



Alcance de trabajo de 360°



Solamente sobre la parte delantera

## Capacidades de levantamiento: pluma ajustable variable (5.020 mm)

Todos los valores están en kg, sin cucharón y sin acoplador rápido, con contrapeso (3.300 kg) y levantamiento pesado activado.

Carga al alcance máximo (parte delantera del brazo/pasador del cucharón)
 Carga por el frente
 Carga por atrás
 Carga por el lado
 Altura del punto de carga

| Brazo corto<br>2.000 mm | Configuración del tren de rodaje        | 3,0 m  |        |        | 4,5 m  |        |        | 6,0 m  |        |       | Altura del punto de carga |        |        | m    |
|-------------------------|---|--------|--------|--------|--------|--------|--------|--------|--------|-------|---------------------------|--------|--------|------|
|                         |   |        |        |        |        |        |        |        |        |       |                           |        |        |      |
|                         |   |        |        |        |        |        |        |        |        |       |                           |        |        |      |
| 6,0 m                   | Hoja topadora trasera hacia arriba      |        |        |        | *5.000 | 3.900  | 3.550  |        |        |       | *3.550                    | 2.550  | 2.300  | 5,82 |
|                         | Hoja topadora trasera hacia abajo       |        |        |        |        | *5.000 | 4.100  |        |        |       |                           | *3.550 | 2.650  |      |
|                         | 2 juegos de estabilizadores hacia abajo |        |        |        | *5.000 | *5.000 | *5.000 |        |        |       | *3.550                    | *3.550 | *3.550 |      |
| 4,5 m                   | Hoja topadora trasera hacia arriba      |        |        |        | *5.450 | 3.750  | 3.400  | 3.500  | 2.400  | 2.200 | 2.900                     | 2.000  | 1.800  | 6,71 |
|                         | Hoja topadora trasera hacia abajo       |        |        |        |        | *5.450 | 3.950  | *4.500 | 2.550  |       | *3.250                    | 2.100  |        |      |
|                         | 2 juegos de estabilizadores hacia abajo |        |        |        | *5.450 | *5.450 | *5.450 | *4.500 | *4.500 | 4.500 | *3.250                    | *3.250 | *3.250 |      |
| 3,0 m                   | Hoja topadora trasera hacia arriba      |        |        |        | 5.250  | 3.500  | 3.200  | 3.400  | 2.300  | 2.100 | 2.600                     | 1.750  | 1.600  | 7,16 |
|                         | Hoja topadora trasera hacia abajo       |        |        |        |        | *6.250 | 3.700  | *4.750 | 2.450  |       | *3.200                    | 1.850  |        |      |
|                         | 2 juegos de estabilizadores hacia abajo |        |        |        | *6.250 | *6.250 | *6.250 | *4.750 | *4.750 | 4.400 | *3.200                    | *3.200 | *3.200 |      |
| 1,5 m                   | Hoja topadora trasera hacia arriba      |        |        |        | 5.000  | 3.300  | 2.950  | 3.300  | 2.200  | 2.000 | 2.500                     | 1.700  | 1.550  | 7,28 |
|                         | Hoja topadora trasera hacia abajo       |        |        |        |        | *6.750 | 3.450  | *4.900 | 2.350  |       | *3.300                    | 1.800  |        |      |
|                         | 2 juegos de estabilizadores hacia abajo |        |        |        | *6.750 | *6.750 | 5.600  | *4.900 | 3.650  |       | *3.300                    | 2.750  | 3.200  |      |
| 0,0 m                   | Hoja topadora trasera hacia arriba      |        |        |        | 4.900  | 3.200  | 2.850  | 3.250  | 2.150  | 1.950 | 2.600                     | 1.750  | 1.600  | 7,06 |
|                         | Hoja topadora trasera hacia abajo       |        |        |        |        | *6.500 | 3.350  | *4.750 | 2.250  |       | *3.600                    | 1.850  |        |      |
|                         | 2 juegos de estabilizadores hacia abajo |        |        |        | *6.500 | *6.500 | 6.500  | *4.750 | *4.750 | 4.200 | *3.600                    | *3.600 | 3.350  |      |
| -1,5 m                  | Hoja topadora trasera hacia arriba      | *6.700 | 5.950  | 5.200  | 4.900  | 3.150  | 2.850  | 3.250  | 2.150  | 1.950 | 2.950                     | 1.950  | 1.800  | 6,48 |
|                         | Hoja topadora trasera hacia abajo       |        | *6.700 | 6.250  |        | *5.550 | 3.350  | *4.000 | 2.250  |       | *3.300                    | 2.050  |        |      |
|                         | 2 juegos de estabilizadores hacia abajo | *6.700 | *6.700 | *6.700 | *5.550 | *5.550 | 5.450  | *4.000 | 3.600  |       | *3.300                    | 3.250  | 3.300  |      |

| Brazo mediano<br>2.300 mm | Configuración del tren de rodaje        | 3,0 m  |        |        | 4,5 m  |        |        | 6,0 m  |        |        | 7,5 m  |        |        | m      |        |        |      |
|---------------------------|---|--------|--------|--------|--------|--------|--------|--------|--------|--------|--------|--------|--------|--------|--------|--------|------|
|                           |   |        |        |        |        |        |        |        |        |        |        |        |        |        |        |        |      |
|                           |   |        |        |        |        |        |        |        |        |        |        |        |        |        |        |        |      |
| 6,0 m                     | Hoja topadora trasera hacia arriba      |        |        |        | *4.600 | 3.950  | 3.600  | *3.500 | 2.450  | 2.250  |        |        |        | *2.900 | 2.350  | 2.150  | 6,13 |
|                           | Hoja topadora trasera hacia abajo       |        |        |        |        | *4.600 | 4.150  | *3.500 | 2.550  |        |        |        |        | *2.900 | 2.450  |        |      |
|                           | 2 juegos de estabilizadores hacia abajo |        |        |        | *4.600 | *4.600 | *4.600 | *3.500 | *3.500 | *3.500 |        |        |        | *2.900 | *2.900 | *2.900 |      |
| 4,5 m                     | Hoja topadora trasera hacia arriba      |        |        |        | *5.200 | 3.800  | 3.450  | 3.550  | 2.450  | 2.200  |        |        |        | *2.750 | 1.900  | 1.700  | 6,98 |
|                           | Hoja topadora trasera hacia abajo       |        |        |        |        | *5.200 | 4.000  | *4.350 | 2.550  |        |        |        |        | *2.750 | 2.000  |        |      |
|                           | 2 juegos de estabilizadores hacia abajo |        |        |        | *5.200 | *5.200 | *5.200 | *4.350 | *4.350 | 3.900  |        |        |        | *2.750 | *2.750 | *2.750 |      |
| 3,0 m                     | Hoja topadora trasera hacia arriba      |        |        |        | 5.300  | 3.550  | 3.200  | 3.400  | 2.350  | 2.100  |        |        |        | 2.450  | 1.650  | 1.500  | 7,42 |
|                           | Hoja topadora trasera hacia abajo       |        |        |        |        | *6.050 | 3.750  | *4.650 | 2.450  |        |        |        |        | *2.700 | 1.750  |        |      |
|                           | 2 juegos de estabilizadores hacia abajo |        |        |        | *6.050 | *6.050 | 5.900  | *4.650 | 3.800  |        |        |        | *2.700 | *2.700 | *2.700 |        |      |
| 1,5 m                     | Hoja topadora trasera hacia arriba      |        |        |        | 5.000  | 3.300  | 3.000  | 3.300  | 2.200  | 2.000  | 2.400  | 1.600  | 1.450  | 2.400  | 1.600  | 1.450  | 7,52 |
|                           | Hoja topadora trasera hacia abajo       |        |        |        |        | *6.700 | 3.500  | *4.900 | 2.350  |        | *3.050 | 1.700  |        | *2.850 | 1.700  |        |      |
|                           | 2 juegos de estabilizadores hacia abajo |        |        |        | *6.700 | *6.700 | 6.650  | *4.900 | *4.900 | 4.300  | *3.050 | *3.050 | *3.050 | *2.850 | *2.850 | *2.850 |      |
| 0,0 m                     | Hoja topadora trasera hacia arriba      |        |        |        | 4.900  | 3.150  | 2.850  | 3.200  | 2.150  | 1.950  |        |        |        | 2.450  | 1.650  | 1.500  | 7,32 |
|                           | Hoja topadora trasera hacia abajo       |        |        |        |        | *6.600 | 3.350  | *4.800 | 2.250  |        |        |        |        | *3.150 | 1.750  |        |      |
|                           | 2 juegos de estabilizadores hacia abajo |        |        |        | *6.600 | *6.600 | 6.500  | *4.800 | *4.800 | 4.200  |        |        |        | *3.150 | *3.150 | *3.150 |      |
| -1,5 m                    | Hoja topadora trasera hacia arriba      | *6.800 | 5.850  | 5.150  | 4.850  | 3.150  | 2.850  | 3.200  | 2.100  | 1.950  |        |        |        | 2.750  | 1.850  | 1.650  | 6,76 |
|                           | Hoja topadora trasera hacia abajo       |        | *6.800 | 6.200  |        | *5.800 | 3.350  | *4.200 | 2.250  |        |        |        |        | *3.300 | 1.950  |        |      |
|                           | 2 juegos de estabilizadores hacia abajo | *6.800 | *6.800 | *6.800 | *5.800 | *5.800 | 5.450  | *4.200 | 3.550  |        |        |        | *3.300 | *3.300 | *3.300 |        |      |
| -3,0 m                    | Hoja topadora trasera hacia arriba      |        |        |        | *4.150 | 3.200  | 2.900  |        |        |        |        |        |        |        |        |        |      |
|                           | Hoja topadora trasera hacia abajo       |        |        |        |        | *4.150 | 3.400  |        |        |        |        |        |        |        |        |        |      |
|                           | 2 juegos de estabilizadores hacia abajo |        |        |        | *4.150 | *4.150 | *4.150 |        |        |        |        |        |        |        |        |        |      |

\*Limitado por la capacidad hidráulica y no por la carga límite de equilibrio estático.

Las clasificaciones de la capacidad de levantamiento se basan en la norma ISO 10567:2007 y no exceden el 87 % de la capacidad hidráulica de levantamiento ni el 75 % de la carga límite de equilibrio estático. El punto de carga es la línea central del pasador de montaje del pivote del cucharón del brazo. El eje oscilante debe estar trabado. Las capacidades de levantamiento se determinan mientras la máquina se encuentra sobre una superficie de soporte uniforme y firme, y con el cilindro de la pluma variable ajustado según la longitud máxima. En cuanto a la capacidad de levantamiento, incluido el cucharón o el acoplador rápido, el peso respectivo debe restarse de los valores anteriores. El uso de un punto del accesorio de la herramienta para manipular o levantar objetos puede afectar el rendimiento de levantamiento de la máquina.

Consulte siempre el Manual de Operación y Mantenimiento apropiado para obtener información específica del producto.



## Equipos estándar

Los equipos estándar pueden variar. Consulte a su distribuidor Cat para obtener detalles.

### SISTEMA ELÉCTRICO

- Alternador, 75 A
- Luces
  - Luz de trabajo de la pluma
  - Luz interior de la cabina
  - Dos luces delanteras de desplazamiento por carretera
  - Dos luces traseras de desplazamiento por carretera
  - Luces de trabajo montadas en la cabina (delanteras y traseras)
- Interruptor principal de apagado
- Baterías de servicio pesado que no requieren mantenimiento
- Bocina de señal/advertencia

### MOTOR

- Control automático de velocidad del motor
- Auxiliar de arranque automático
- El modelo Cat C4.4 emite en niveles equivalentes a los estándares de emisiones Tier 3 de la EPA de EE.UU. y Stage IIIA de la Unión Europea
- Separador de combustible/agua con indicador de nivel

### SISTEMA HIDRÁULICO

- Modalidad de levantamiento pesado
- Detección de carga más sistema hidráulico
- Válvulas antideslizamiento para la pluma, el brazo y el cucharón
- Modalidades de trabajo manual (economía, potencia)
- Bomba de giro por separado
- Circuito de recuperación del brazo

### ESTACIÓN DEL OPERADOR

- Posabrazos ajustables
- Aire acondicionado, calentador y descongelador con climatización automática
- Cenicero con encendedor de cigarrillos (24 V)
- Portabebidas/portatazas
- Capacidad de FOGS empernada
- Portabotellas
- Sistema de limpieza paralela montado en la parte inferior que cubre el vidrio del parabrisas superior e inferior
- La cámara montada en el contrapeso se muestra en el monitor de la cabina
- Gancho para ropa
- Alfombrilla lavable, con compartimiento de almacenamiento
- Asiento con suspensión completamente ajustable
- Panel de instrumentos y medidores
  - Mensajes de información y advertencia en idioma local
  - Medidores para el nivel de combustible, el refrigerante del motor y la temperatura del aceite hidráulico
  - Intervalo de cambio de filtros o fluidos
  - Indicadores para faros delanteros, señal de giro, bajo nivel de combustible, ajuste del selector del motor
  - Reloj con batería de respaldo que dura 10 días
- Parabrisas delantero laminado
  - División 70/30 con posibilidad de apertura
- Consola izquierda inclinable con trabas para todos los controles
- Portadocumentos en la consola derecha
- Soporte para teléfono celular
- Freno de estacionamiento
- Ventilación de filtrado positivo
- Suministro de corriente de 12 V, 7 A
- Ventana trasera con salida de emergencia
- Cinturón de seguridad retráctil
- Tragaluz
- Ventanas de la puerta deslizante
- Columna de dirección inclinable
- Área de almacenamiento adecuada para una lonchera
- Visera para parabrisas y claraboya
- Visor para la protección contra la lluvia

### TREN DE RODAJE

- Ejes de servicio pesado, motor de desplazamiento avanzado, fuerza de frenado ajustable
- Eje delantero oscilante con engrase remoto
- Neumáticos de 10.00-20 16 PR, dobles
- Caja de herramientas en el tren de rodaje
- Segunda caja de herramientas para el tren de rodaje
- Eje motriz de dos piezas

### OTROS EQUIPOS

- Freno de la rotación automática
- Cat Product Link
- Contrapeso, 2.900 kg
- Espejos en el bastidor y la cabina

## Equipos optativos

Los equipos optativos pueden variar. Consulte a su distribuidor Cat para obtener detalles.

### CONTROLES Y TUBERÍAS AUXILIARES

- Tuberías auxiliares de la pluma y el brazo
- Válvulas antideslizamiento para circuitos multifuncionales y de control de herramientas-
- Circuitos de control básico:
  - Presión media
    - Circuito de presión media bidireccional para las herramientas giratorias o de inclinación
  - Circuito del martillo
    - Multifuncional y de control de herramientas
      - Alta presión unidireccional o bidireccional para la aplicación del martillo o la abertura y cierre de una herramienta
      - Flujo y presión programables para hasta 10 herramientas; la selección se realiza mediante el monitor
      - Control de acoplador rápido
- SmartBoom

### VARILLAJE DELANTERO

- Plumas
  - Pluma de alcance de una pieza, 4.815 mm
  - Pluma VA (dos piezas), 5.020 mm
  - Pluma de una pieza, 4.500 mm
- Varillaje del cucharón con válvula de reparto
- Brazos
  - 2.000, 2.300 mm

### SISTEMA ELÉCTRICO

- Alarma de retroceso con tres modalidades seleccionables
- Luces
  - Baliza giratoria sobre la cabina
- Bomba de reabastecimiento de combustible

### ESTACIÓN DEL OPERADOR

- Protectores contra la caída de objetos
- Dirección con palanca universal
- Radio CD/MP3 (12 V) en la ubicación trasera, incluidos los altavoces y el convertidor de 12 V
- Asiento con respaldo alto ajustable
  - Suspensión mecánica
  - Suspensión neumática (vertical)

### TREN DE RODAJE

- Hoja topadora montada en la parte trasera
- Estabilizadores montados en la parte trasera y la hoja delantera
- Anillos espaciadores para los neumáticos

### OTROS EQUIPOS

- Sistema de seguridad de la máquina Cat
- Contrapeso, 3.300 kg
- Control de amortiguación

Para obtener más información sobre los productos Cat, los servicios del distribuidor y las soluciones de la industria, visítenos en [www.cat.com](http://www.cat.com)

© 2014 Caterpillar

Todos los derechos reservados

Los materiales y las especificaciones están sujetos a cambio sin previo aviso. Las máquinas que aparecen en las fotografías pueden incluir equipos adicionales. Consulte a su distribuidor Cat para conocer las opciones disponibles.

CAT, CATERPILLAR, SAFETY.CAT.COM, sus respectivos logotipos, el color "Caterpillar Yellow" y la imagen comercial de "Power Edge", así como la identidad corporativa y de producto utilizadas en la presente, son marcas registradas de Caterpillar y no pueden utilizarse sin autorización.

ASHQ7353-01 (11-2014)  
Reemplaza al ASHQ7353  
(GCN1, GCN2, AME, CIS,  
SE ASIA, ADSD-S)

