

826K

Compactador de Aterro



Motor

Modelo do Motor	Cat® C15 ACERT™	
Emissões	Atende aos normas de emissão Final do Tier 4 do EPA dos EUA/Estágio IV da UE ou às normas de emissão equivalentes ao Tier 3 do EPA dos EUA/Estágio IIIA da UE	
Potência Bruta	324 kW	435 HP
Torque Líquido Máximo @ 1.300 rpm	2.005 Nm	1.478,8 lb-pé

Especificação de Operação

Peso Operacional Máximo (Final do Tier 4/Estágio IV) – Várias Ofertas de Lâmina e de Roda	40.917 kg	90.207 lb
Peso Operacional Máximo (equivalente ao Final do Tier 3/Estágio IIIA) – Várias Ofertas de Lâmina e de Roda	40.454 Kg	89.186 lb

Reduza o custo de operação com eficiência líder do setor.



Conteúdo

Eficiência e Produtividade.....	4
Estruturas.....	6
Trem de Força.....	9
Compartimento do Operador.....	11
Tecnologias Integradas.....	12
Suporte ao Cliente.....	13
Facilidade de Manutenção.....	13
Segurança.....	14
Sustentabilidade.....	16
Proteção contra Resíduos.....	17
Rodas e Pontas.....	18
Custos de Operação.....	19
Especificações.....	20
Equipamento Padrão.....	24
Equipamento Opcional.....	26
Observações.....	27



Os Compactadores de Aterro Cat foram projetados com durabilidade integrada, garantindo o máximo de disponibilidade através de vários ciclos de vida. Com desempenho otimizado e simplicidade de manutenção, nossas máquinas permitem que você trabalhe de forma mais eficaz e com segurança.

Introduzido em 1978, o 826 foi líder do setor por 35 anos. Concentrada em ajudar no sucesso de nossos clientes, continuamos aperfeiçoando em cada nova série. O 826K continua nosso legado de confiabilidade, desempenho, segurança, conforto do operador, facilidade de manutenção e eficiência.



Eficiência e Produtividade

Fornecendo a eficiência e a produtividade que você exige por meio de sistemas integrados da máquina.

Eficiência com Modo Econômico

O Modo Econômico quando ativo permite que a máquina entre na mudança automática quando a máquina não está operando em condições de torque máximo. Este recurso mudará automaticamente da 1ª marcha para 2ª marcha com velocidade máxima do motor tampado. O recurso detecta a necessidade de torque e aumenta ou diminui a marcha da forma adequada, otimizando o desempenho e, portanto, economizando combustível. Este recurso pode ser facilmente ativado ou desativado por meio do teclado.

Pedal Desacelerador

O pedal esquerdo funciona como um freio, neutralizador da transmissão e um desacelerador do motor para neutralizar a velocidade do motor selecionada pela trava do acelerador. Isso permite que o operador diminua a velocidade quando a trava do acelerador estiver engatada e volte para a trava do acelerador sem pressionar um botão de ajuste ou de retomada novamente. Isso ajuda em manobras ao redor de caminhões, tratores e quaisquer outros obstáculos.

Sistema de Controle Integrado de Direção e Transmissão (STIC™)

Experimente máxima capacidade de resposta e controle com o STIC, que combina seleção de direção, seleção de velocidade e direção em uma única alavanca.

- Um simples movimento lateral gira a máquina para a esquerda ou direita, minimizando os movimentos do operador
- Seleção de velocidade na ponta dos dedos de fácil operação
- Ciclos mais leves e mais rápidos ajudam a reduzir a fadiga do operador, com o uso de controles integrados de baixo esforço

Sistema de Direção

A operação segura da máquina começa com um controle preciso da máquina possibilitado pelo sistema de direção hidráulica com detecção de carga oferecido pelo 826K.

- Aumento da eficiência com nossas bombas de pistão de deslocamento variável
- Obtenção de um posicionamento preciso para fácil carregamento em áreas estreitas com 43 graus em cada lado da articulação de direção
- Aumento do conforto do operador com funções integradas de controle da direção e transmissão

Controles Eletro-hidráulicos

Aumento da produtividade dos operadores com a característica de implementos responsivos.

- Operação confortável por meio de paradas do cilindro hidráulico controladas eletronicamente
- Fácil utilização e manipulação dos controles do detentor suave



Estruturas

Completamente construídas para fins específicos, para as condições mais agressivas.



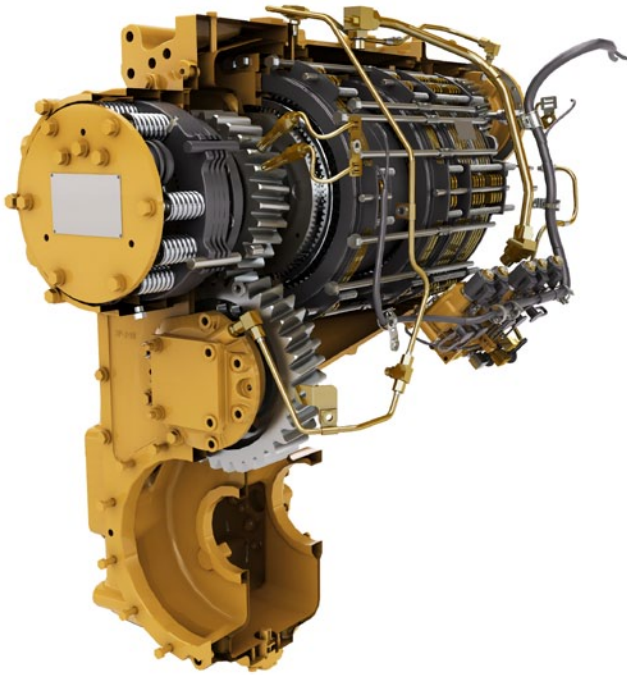
Estruturas Resistentes

O resultado é aprimorado com estruturas altamente duráveis que atingem vários ciclos de vida e suportam as condições de carga mais difíceis.

- O chassi traseiro em caixa seccionada completa resiste o choque e as forças de torção
- Os suportes de cilindros reforçados transmitem as cargas de direção para o chassi com eficiência
- A montagem do eixo foi otimizada para um aumento da integridade estrutural



Conhecemos os ambientes adversos encontrados diariamente pelas máquinas durante o trabalho no aterro sanitário. É por isso que o 826 foi especificamente projetado e fabricado com estruturas para fins específicos, visando garantir a segurança e a durabilidade em longo prazo.



Transmissão Power Shift Planetária Cat

A construção do sucesso começa com uma transmissão de alto nível.

- Mudanças de marcha suaves e consistentes e eficiência por meio de controles eletrônicos integrados que utilizam Mudança de Marcha com Embreagem Simples (SCSS).
- Vida útil prolongada e confiabilidade por meio de engrenagem tratada termicamente e metalurgia.
- Duas marchas de avanço e duas velocidades de marcha à ré para combinar com a aplicação.

Conversor de Torque (TC, Torque Converter) da Cat com Embreagem de Travamento

- Elimina as perdas de TC enquanto reduz o aquecimento do sistema
- Aumenta as velocidades de percurso
- Aumenta a eficiência de combustível

Motor Cat C15 ACERT

O motor Cat C15 ACERT foi projetado e testado para atender às aplicações mais exigentes. Duas opções de motor estão disponíveis que atendem o padrão de emissões do Final do Tier 4/Estágio IV ou o padrão de emissões equivalente ao Tier 3/Estágio IIIA.

- Os controles eletrônicos totalmente integrados do motor trabalham em conjunto com toda a máquina para fazer com que o combustível dure mais.
- Use menos combustível durante o funcionamento em marcha lenta com o Desligamento em Marcha Lenta do Motor.
- Durabilidade maximizada com o Desligamento com Retardo do Motor.



Trem de Força

Opere com mais eficiência com energia e controle aprimorados.



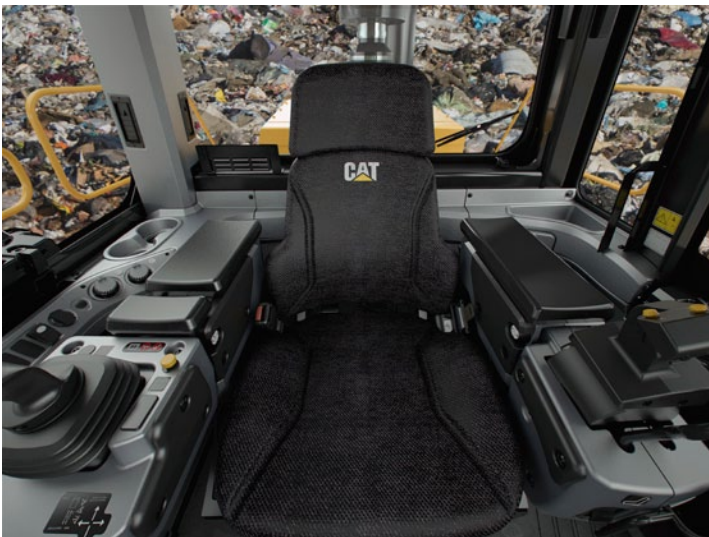
Os operadores podem trabalhar com mais eficiência e conforto com as características de nossa cabine inspiradas no cliente.



Entrada e Saída

Entre e saia com facilidade e segurança da cabine com essas características ergonômicas recém-desenvolvidas.

- Apoio de braço/direção STIC dobrável
- Ângulos da escada de acesso reduzidos
- Iluminação da escada padrão



Assento Cat Comfort Série III

Aumente o conforto e ajude a reduzir a fadiga do operador com o assento Cat Comfort Série III.

- Design de encosto médio e ergonômico, com almofadas extragrossas
- Sistema de suspensão a ar
- Alavancas do assento e controles de fácil alcance para ajustes de seis direções
- Suporte do implemento montado no assento e direção STIC que se move com o assento
- Cinto de segurança retrátil de 76 mm (3 pol) de largura



Painel de Controle

A localização ergonômica dos interruptores e a exibição de Informações mantêm os operadores confortáveis o dia todo, todos os dias.

- Grandes interruptores de membrana com iluminação de fundo apresentam indicadores de ativação LED
- Os interruptores apresentam símbolos ISO para rápida identificação da função
- A chave seletora com duas posições ativa o freio de estacionamento eletro-hidráulico

Compartimento do Operador

Melhor ergonomia e conforto do operador da categoria.



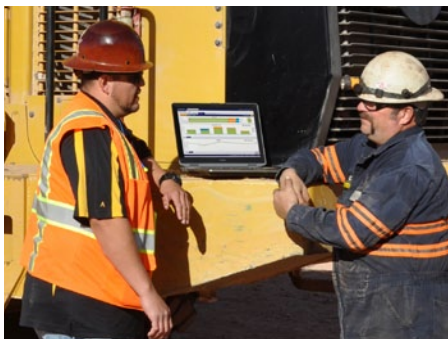
Meio Ambiente

A produtividade do operador é aprimorada com nosso ambiente de cabine limpo e confortável.

- Experimente menos vibrações com suportes de isolamento da cabine e o assento com suspensão a ar.
- Mantenha a temperatura desejável na cabine com controles automáticos de temperatura.
- Cabine pressurizada com ar filtrado
- Níveis de ruído reduzidos
- Bandeja de armazenamento/porta-marmitta de piso conveniente

Tecnologias Integradas

Monitore, gerencie e melhore as operações no local de trabalho.



O Cat Connect faz uso inteligente de tecnologia e serviços para melhorar a eficiência no local de trabalho. Com os dados de máquinas equipadas com tecnologia, você obterá mais

As tecnologias Cat Connect oferecem melhorias nestas áreas principais:



EQUIPMENT
MANAGEMENT

Equipmant Management – aumenta o tempo de atividade e reduz os custos de operação.



PRODUCTIVITY

Produtivity – monitora a produção e gerencia a eficiência do local de trabalho.



SAFETY

Safety – melhore a conscientização do local de trabalho para manter os funcionários e os equipamentos protegidos.

Tecnologias LINK

As tecnologias LINK conectam-se sem fio ao equipamento, dando a você informações valiosas sobre as condições operacionais da máquina ou frota para que você possa tomar decisões em tempo hábil e com base em fatos que podem aumentar a eficiência do local de trabalho e a produtividade.

Product Link™/VisionLink®

O Product Link foi profundamente integrado à máquina, oferecendo a você acesso a informações precisas sobre a máquina, como a localização, os horários, o consumo de combustível, o tempo ocioso e os códigos de eventos por meio da interface de usuário VisionLink on-line, o que ajuda a gerenciar a frota e a diminuir os custos de operação com eficácia.

Os dados do VIMS™, como eventos, histogramas e tendências históricas, podem ser baixados para análise, fornecendo as informações que você precisa para manter a integridade da sua frota de forma proativa e otimizar o desempenho e o tempo de atividade.



Tecnologias DETECT

As tecnologias DETECT ajudam a manter pessoas e equipamentos em segurança, aumentando a atenção do operador em relação à área de trabalho ao redor equipamento de trabalho e por meio do monitoramento e relatórios de condições inseguras, como zonas a serem evitadas.

Câmera Retrovisora

A câmera retrovisora padrão aumenta muito a visibilidade atrás da máquina para ajudar o operador a trabalhar de forma mais produtiva. Trabalhar com maior confiança e aproveitando ao máximo seu potencial, ao passo que mantém as pessoas e os ativos seguros.

Tecnologias COMPACT

As tecnologias COMPACT combinam medição de compactação avançada, orientação na cabine e recursos de relatório para ajudar você a atender de forma consistente às metas de compactação rápida e uniformemente e, em menos etapas, poupar combustível e retrabalho.

Controle de Compactação AccuGrade™

O sistema AccuGrade instalado pelo revendedor usa o Algoritmo de Compactação Cat para medir o valor de compactação eficaz e para proporcionar orientação de mapeamento de passo 3D em tempo real para a cabine, indicando o local onde trabalhar e quando as camadas são compactadas para densidade ideal. O mapeamento de passo ajuda a eliminar espaços vazios, otimizar espaço de célula e documentar resultados. O Monitoramento de Projeto VisionLink 3D fornece aos gerentes do aterro sanitário análises de compactação detalhadas para monitorar e gerenciar sua operação de forma mais eficaz.

Facilidade de Manutenção

Aumentando o tempo de atividade por meio da redução do tempo de manutenção.

Podemos ajudar em seu sucesso, garantindo que o 826K tenha características de projeto que reduzam o tempo de inatividade.

- Manutenção segura e conveniente com acesso no nível do solo ou da plataforma e pontos de manutenção agrupados.
- Portas articuladas para fora em ambos os lados do compartimento do motor que facilitam o acesso às importantes verificações diárias de serviço.
- Drenos ecológicos que facilitam a manutenção e prevenção de possíveis derramamentos.
- Reduza o tempo de inatividade com notificações do sistema VIMST[™] para que os operadores e técnicos possam resolver problemas antes que ocorram falhas.
- Faça uma inspeção visual rápida e minimize a contaminação de fluidos com visores de nível.
- Escadas móveis opcionais que permitem fácil acesso ao compartimento do motor.
- Gire para fora arrefecedores de fluido hidráulico e combustível para facilitar o acesso para limpeza.
- Centro de serviço elétrico no nível do solo com chave geral elétrica, desligamento de emergência do motor e interruptor da luz da escada.
- A iluminação dentro do compartimento do motor melhora a visibilidade dos pontos de manutenção.



Suporte ao Cliente

Os revendedores Cat sabem como manter as máquinas produtivas.



Renomado Suporte do Revendedor Cat

Um parceiro importante, o revendedor Cat está disponível sempre que você precisa.

- Programas de manutenção preventiva e contratos de manutenção garantida
- Melhor disponibilidade de peças do setor
- Aumente a eficiência com treinamento do operador
- Peças Genuínas Remanufaturadas Cat

Segurança

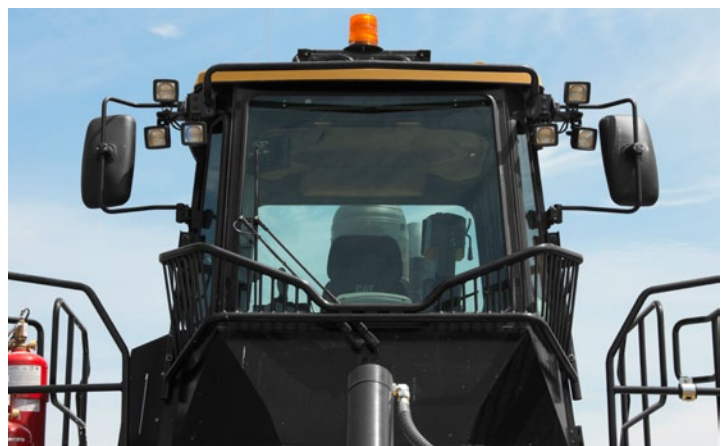
Fazendo da segurança nossa prioridade.



Aprimoramos nossos produtos constantemente para oferecer um ambiente de trabalho seguro ao operador e às pessoas que trabalham com você.

Acesso à Máquina

- As escadas do lado esquerdo e direito são inclinadas para aumentar a segurança dos operadores ao entrarem no 826K e saírem dele.
- Passagens contínuas com corrimãos e superfícies antiderrapantes foram projetadas nas áreas de manutenção.
- Sempre mantenha três pontos de contato com o nível do solo ou as áreas de manutenção acessíveis da plataforma.



Visibilidade

- Câmera retrovisora opcional com monitor na cabine que aumenta a percepção do operador ao redor da máquina.
- Estrobos de advertência de LED (Light Emitting Diod, Diodo Emissor de Luz) padrão montados na cabine

Compartmento do Operador

- Vibração reduzida para o operador com suportes isolados da cabine e controles de implemento e direção montados no assento.
- Baixos níveis de ruído no interior
- Cabine pressurizada com ar filtrado
- Cintos de segurança padrão de 76 mm (3 pol) no assento do operador
- Protetor padrão do vidro frontal

Sustentabilidade

Proteção do meio ambiente.



Redução do Impacto ao Ambiente

O 826K foi projetado e construído com a sustentabilidade em mente.

- O Desligamento em Marcha Lenta do Motor pode ajudar a economizar combustível, evitando funcionamento em marcha lenta desnecessário.
- Reduza o descarte de resíduos no meio ambiente graças às baterias livres de manutenção.
- Construído para várias vidas úteis, o Cat 826 é um dos produtos mais reconstruídos para chegar à segunda e terceira vidas úteis e obter o máximo valor do investimento. Para ajudar a aumentar a vida útil da máquina, a Caterpillar oferece inúmeras opções sustentáveis, tais como os programas Reman e Certified Rebuild. Nesses programas, os componentes reutilizados ou remanufaturados podem gerar economias de 40 a 70 por cento, reduzindo o custo de operação e beneficiando o meio ambiente.
- A Caterpillar oferece pacotes de reforma que acrescentam novos recursos às máquinas mais antigas, maximizando o investimento. E, ao participar do programa Cat Certified Rebuild, esses kits de reforma fazem parte do processo de recondiçãoamento.

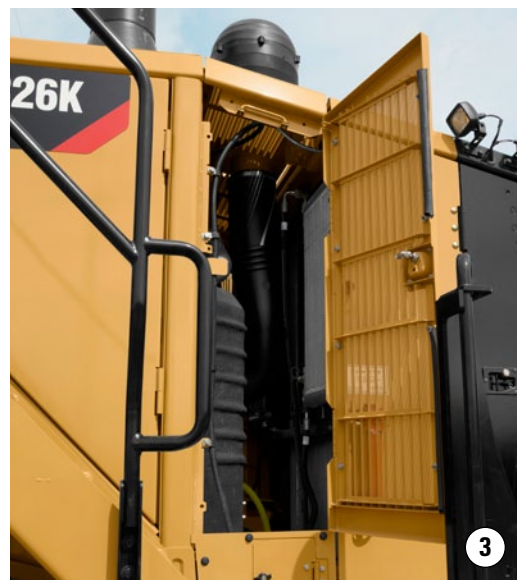
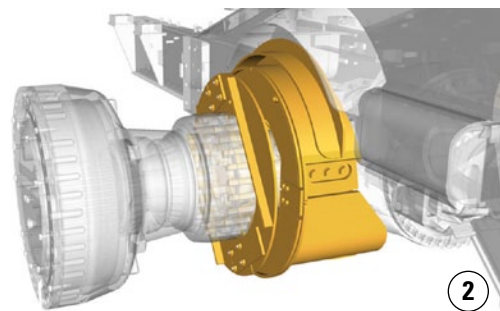
Proteção contra Resíduos

Maximize o tempo de atividade e a vida útil – esse é o resultado final esperado.

Proteção

Trabalhando nas aplicações mais difíceis, o Compactador de Aterro 826K para fins específicos possui proteção para resíduos, visando proteger os principais componentes e sistemas contra danos, detritos, produtos químicos, desgaste prematuro ou enrolamento de material nos componentes ao redor. Essa proteção adicional inclui:

- **Protetores do Motor e do Trem de Força** – os protetores acionados hidráulicamente ajudam a evitar o acúmulo de lixo e protegem os componentes.
- **Protetores do Chassi Frontal** – os protetores do chassi frontal evitam o acúmulo de lixo dentro do chassi. Esse protetor protege ainda os componentes e as tubulações hidráulicas.
- **Acondicionamento do Eixo e Proteção dos Retentores** – a proteção evita que o material se enrole e se prenda ao redor dos eixos, bem como auxilia na limpeza.
- **Protetor dos Componentes Principais do Sistema e Visores de Nível** – o tubo de óleo de transmissão é protegido para resistir a danos de detritos. O visor de nível para a transmissão é visível a partir do nível do solo. O tanque de combustível está afastado dos detritos no chassi frontal e é facilmente acessado.
- **Tela de Entrada de Ar** – a tela de entrada de ar com sua malha fina vertical ajuda a reduzir a entrada de detritos na área do radiador e permite a saída de partículas.
- **Barras Percussoras e Dedos Limpadores Opcionais** – as barras percussoras estão localizadas na frente e atrás das rodas traseiras e atrás das rodas frontais. Elas ajudam a manter as rodas livres de detritos para permitir que as pontas da roda mantenham boa compactação. Em materiais aderentes ou de severas condições de compactação, os dedos limpadores opcionais estão disponíveis para ajudar ainda mais a manter as pontas da roda limpas.
- **Teto Estendido** – o tamanho extragrande do teto se estende além das portas e janelas da cabine para evitar que os detritos se acumulem.
- **Sistema de Ventilação sob o Capô** – cria um ambiente de pressão neutra para evitar a ingestão de lixo nas aberturas do capô, oferecendo ao mesmo tempo ar fresco para o alternador, os componentes eletrônicos e o turbo.



1) Protetores do Motor e do Trem de Força 2) Protetores do Eixo
3) Tela de Entrada de Ar 4) Barras Percussoras/Dedos Limpadores

Rodas e Pontas

Mais opções para se adequar às necessidades.

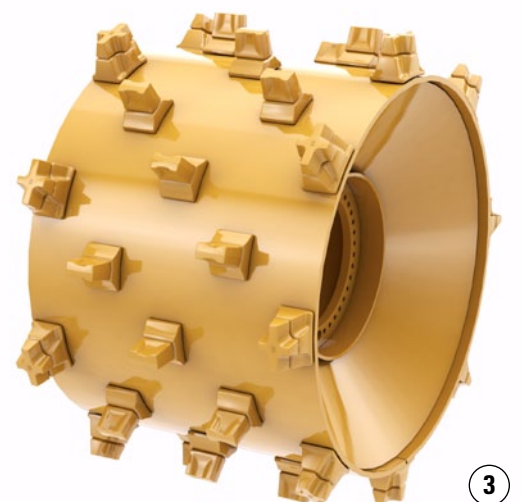
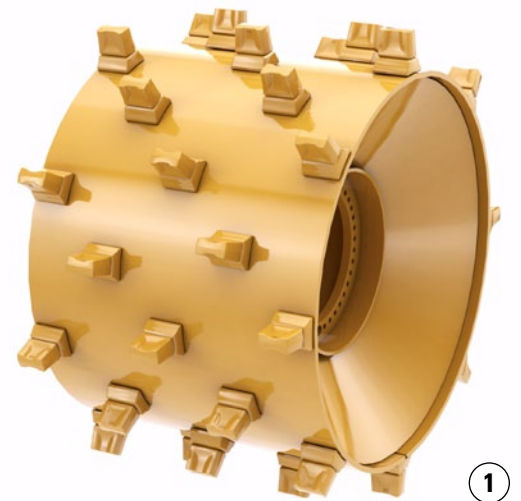
Novas Pontas do Compactador de Design Pá e Plus com Vida Útil Longa

Proporcionam uma vida útil até 40% mais longa do que a oferta anterior.

Projetadas especificamente para complementar as máquinas Cat.

Melhoram o desempenho da máquina!

- Vida útil mais longa
- Manutenção da tração



Três novas configurações para rodas e pontas estão disponíveis para atender à aplicação específica:

- 1) **Ponta de Pá** – Alto desempenho e menor queima de combustível, com mais tração e menos peso.
- 2) **Ponta Plus** – Design tradicional para maior estabilidade na inclinação lateral.
- 3) **Ponta de Combinação** – As pontas Pá e Plus oferecem o melhor equilíbrio entre desempenho e economia de combustível com estabilidade na inclinação lateral.



Custos de Operação

Economize tempo e dinheiro trabalhando de forma inteligente.

Dados de máquinas de clientes mostram que os compactadores de aterro Cat estão entre as máquinas com mais eficiência de combustível no setor. Várias características contribuem para essa excelente eficiência de combustível:

- **Motor ACERT** – Os controles avançados do motor maximizam a potência e a eficiência.
- **Desligamento em Marcha Lenta do Motor** – O desligamento automático do motor e do sistema elétrico economiza combustível.
- **Conversor de Torque com Travamento** – Transfere mais potência no solo e otimiza a eficiência de combustível em todas as aplicações.
- **Mudança de Marcha com Embreagem Simples (SCSS, Single Clutch Speed Shifting)** – Os novíssimos controles de transmissão da SCSS oferecem melhor retenção da força em declives e economia de combustível por meio dos pontos de mudança.
- **Capacidade do Tanque de Combustível** no mínimo 12 horas de operação, dependendo da aplicação.

A configuração da máquina, a técnica do operador e o layout do local de trabalho podem afetar o consumo de combustível.

- **Configuração da Máquina** – Selecione a configuração correta da lâmina e da roda com base na aplicação individual.

Especificações do Compactador de Aterro 826K

Motor

Modelo do Motor	Cat C15 ACERT	
Emissões	Final do Tier 4/Estágio IV ou equivalente ao Tier 3/Estágio IIIA	
Potência Nominal (SAE J1349 Líquida)	302 kW	405 HP
Potência Nominal (ISO 9249 Líquida)	302 kW	405 HP
Potência Bruta	324 kW	435 HP
Potência Líquida		
Acionamento Direto – Potência Bruta	307 kW	412 HP
Acionamento Direto – Aumento de Torque	33%	
Comando do Conversor – Potência Bruta	324 kW	435 HP
Comando do Conversor – Aumento de Torque	8,5%	
Torque Líquido Máximo @ 1.300 rpm	2.005 Nm	1.478,8 lb-pé
Altitude Máxima sem Queda de Potência (Final do Tier 4/Estágio IV)	2.834 m	9.298 pés
Altitude Máxima sem Queda de Potência (Tier 3/Estágio IIIA)	2.773 m	9.098 pés
Diâmetro Interno	137,2 mm	5,4 pol
Curso	171,4 mm	6,7 pol
Cilindradas	15,2 l	927,6 pol ³
Marcha Lenta Alta	2.300 rpm	
Marcha Lenta Baixa	800 rpm	

Especificação de Operação

Peso Operacional Máximo (Final do Tier 4/Estágio IV) – Várias Ofertas de Lâmina e de Roda	40.917 kg	90.207 lb
Peso Operacional Máximo (equivalente ao Final do Tier 3/Estágio IIIA) – Várias Ofertas de Lâmina e de Roda	40.454 Kg	89.186 lb

Transmissão

Tipo de Transmissão	Planetária – Power Shift – ECPC (Electronic Clutch Pressure Control, Controle Eletrônico de Pressão da Embreagem)	
---------------------	---	--

Velocidades de Percurso

Avanço – Modo Econômico Máximo	6,9 km/h	4,3 mph
Avanço – 1ª Máxima	6 km/h	3,7 mph
Avanço – 2ª Máxima	10,6 km/h	6,6 mph
Ré – Modo Econômico Máximo	7,4 km/h	4,6 mph
Ré – 1ª Máxima	6,9 km/h	4,3 mph
Ré – 2ª Máxima	12,2 km/h	7,6 mph

Sistema Hidráulico

Vazão da Bomba a 1.950 rpm	117 l/min	30,9 gal/min
Pressão de Alívio Principal	24.100 kPa	3.495 lb/pol ²
Pressão Máxima de Alimentação	24.100 kPa	3.495 lb/pol ²
Sistema de Levantamento	Cilindro de Duplo Efeito	
Diâmetro Interno	120 mm	4,7 pol
Curso	1.070 mm	42,1 pol

Capacidades de Reabastecimento em Serviço

Sistema de Arrefecimento	116 l	30,6 gal
Cárter do Motor	34 l	9 gal
Transmissão	66 l	17,4 gal
Tanque de Combustível	782 l	206,6 gal
Tanque de Fluido de Escape Diesel (Final do Tier 4/Estágio IV)	32 l	8,5 gal
Diferenciais e Comandos Finais – Frontais	100 l	26,4 gal
Diferenciais e Comandos Finais – Traseiros	110 l	29,1 gal
Somente Reservatório Hidráulico	134 l	35,4 gal

- Todos os motores diesel fora-de-estrada Final do Tier 4 e Estágio IV precisam usar:
 - combustíveis Diesel com Enxofre Ultrabaixo (ULSD, Ultra Low Sulfur Diesel), contendo 15 ppm (mg/kg) de enxofre ou menos. Misturas de biodiesel até o nível B20 são aceitáveis quando ocorrem com 15 ppm (mg/kg) de enxofre ou menos ULSD e quando o estoque de alimentação de biodiesel atende às especificações ASTM D7467.
 - O óleo Cat DEO-ULST[™] ou óleos que atendam às especificações Cat ECF-3, API CJ-4 e ACEA E9 são obrigatórios.
 - Fluido de Escape Diesel (DEF, Diesel Exhaust Fluid) que atende a todos os requisitos definidos na norma ISO 22241-1.

Eixos

Frontal	Planetário – Fixo
Traseiro	Planetário – Oscilante
Ângulo de Oscilação	±5°

Freios

Freio de Estacionamento	Tambor e Sapata, Acionado por Mola e Liberado Hidraulicamente
-------------------------	---

Especificações do Compactador de Aterro 826K

Cabine

	Padrão	Supressão
Nível de Pressão Sonora para o Operador (ISO 6396)	73 dB(A)	72 dB(A)
Nível de Potência Sonora da Máquina (ISO 6395)	113 dB(A)	110 dB(A)

Sistema Hidráulico – Direção

Sistema de Direção – Circuito	Duplo Efeito – Montado na Extremidade	
Diâmetro Interno	114,3 mm	4,5 pol
Curso	576 mm	22,7 pol
Sistema de Direção – Bomba	Pistão – Deslocamento Variável	
Fluxo Máximo do Sistema	170 l/min @ 1.950 rpm	44,9 gal/min @ 1.950 rpm
Pressão da Direção Limitada	24.000 kPa	3.481 lb/pol ²
Ângulo de Articulação do Veículo	86 graus	

Rodas e Pontas

Acessório – Rodas: Pontas de Pá e Plus de 1.200 mm (47,25 pol)

Peso	9.582 kg	21.125 lb
Diâmetro Externo	1.971 mm	6 pés 6 pol
Diâmetro do Tambor	1.610 mm	5 pés 3 pol
Largura do Tambor	1.200 mm	3 pés 11 pol
Pontas por Roda	30	
Largura sobre Tambores	3.800 mm	12 pés 6 pol

Acessório – Rodas: Pontas Plus de 1.200 mm (47,25 pol)

Peso	9.980 kg	22.002 lb
Diâmetro Externo	1.971 mm	6 pés 6 pol
Diâmetro do Tambor	1.610 mm	5 pés 3 pol
Largura do Tambor	1.200 mm	3 pés 11 pol
Pontas por Roda	30	
Largura sobre Tambores	3.800 mm	12 pés 6 pol

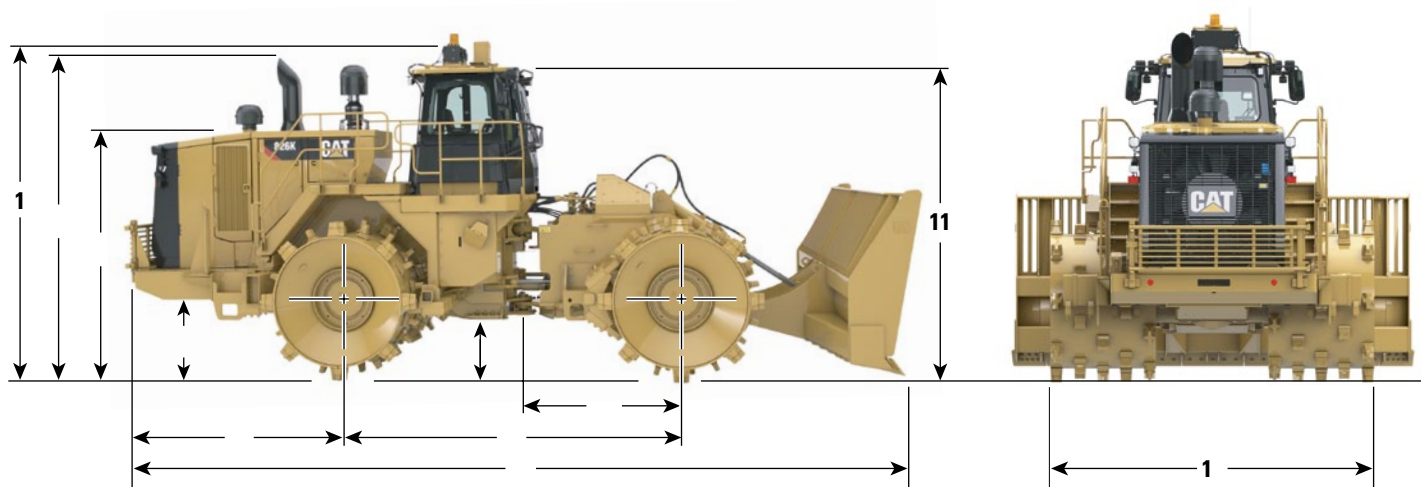
Acessório – Rodas: Pontas de Pá de 1.200 mm (47,25 pol)

Peso	9.317 kg	20.540 lb
Diâmetro Externo	1.971 mm	6 pés 6 pol
Diâmetro do Tambor	1.610 mm	5 pés 3 pol
Largura do Tambor	1.200 mm	3 pés 11 pol
Pontas por Roda	30	
Largura sobre Tambores	3.800 mm	12 pés 6 pol

Especificações do Compactador de Aterro 826K

Dimensões

Todas as dimensões são aproximadas.



1	Altura até o Topo da Cabine com A/C	4.568 mm	14 pés 11,8 pol
2	Altura Até o Topo do Tubo de Escape	4.439 mm	14 pés 6,8 pol
3	Altura Até a Parte Superior do Capô	3.312 mm	10 pés 10,4 pol
4	Vão Livre Sobre o Solo Até o Para-choque	960 mm	3 pés 1,8 pol
5	Linha Central do Eixo Traseiro Até a Borda do Contrapeso		
	Não Há Proteção Traseira do Radiador	2.860 mm	9 pés 4,6 pol
	Incluindo Proteção Traseira do Radiador	3.096 mm	10 pés 1,9 pol
6	Engate para a Linha Central do Eixo Frontal	1.850 mm	6 pés 1 pol
7	Distância Entre Eixos	3.700 mm	12 pés 2 pol
8	Comprimento com a Lâmina no Solo – (inclui proteção traseira do radiador) (lâmina reta)	8.715 mm	28 pés 7,1 pol
9	Vão Livre Sobre o Solo	642 mm	2 pés 1,3 pol
10	Largura Sobre as Rodas	3.800 mm	12 pés 6 pol
11	Altura para ROPS (Rollover Protective Structure, Estrutura Protetora Contra Acidentes de Capotagem)/Capota	4.274 mm	14 pés 0,3 pol
	Altura até o Topo da Cabine com Estroboscópica	4.765 mm	15 pés 7,6 pol
	Raio de Giro – Dentro das Rodas	2.797 mm	9 pés 2 pol

Especificações do Compactador de Aterro 826K

Seleção de Lâminas

	Lâmina Reta		Lâmina Semi U		Lâmina em U	
Largura – Comprimento da Lâmina	4.311 mm	14 pés 2 pol	4.462 mm	14 pés 8 pol	4.331 mm	14 pés 3 pol
Largura sobre os Cantos da Lâmina	4.502 mm	14 pés 9 pol	4.522 mm	14 pés 10 pol	4.398 mm	14 pés 5 pol
Altura com a Borda Cortante e Tela	1.900 mm	6 pés 2,8 pol	2.022 mm	6 pés 7,6 pol	2.019 mm	6 pés 7,5 pol
Profundidade Máxima de Corte	642 mm	2 pés 1 pol	800 mm	2 pés 8 pol	800 mm	2 pés 8 pol
Levantamento Máximo Acima do Solo	1.096 mm	3 pés 7 pol	975 mm	3 pés 2 pol	975 mm	3 pés 2 pol
Capacidade Nominal	12,3 m ³	16,1 yd ³	16 m ³	20,9 yd ³	17,5 m ³	22,9 yd ³
Comprimento Total da Máquina (inclui proteção traseira do radiador, medida para borda cortante)	8.715 mm	28 pés 7,1 pol	9.005 mm	29 pés 6,5 pol	9.357 mm	30 pés 8,4 pol

Equipamento Padrão

O equipamento padrão pode variar. Consulte o revendedor Cat para obter detalhes.

TREM DE FORÇA

- Mudança de Marcha com Embreagem Simples (SCSS)
- Controle Eletrônico de Pressão da Embreagem (ECPC)
- Pós-resfriador ar-ar
- Freios, totalmente hidráulicos, embutidos, freios de serviço de discos múltiplos em banho de óleo
- Módulo de emissões limpas Cat (isolado) (Final do Tier 4/Estágio IV)
- Silenciador (embaixo do capô) (equivalente ao Tier 3 do EPA (Environmental Protection Agency, Órgão de Proteção Ambiental) dos EUA/Estágio IIIA da UE)
- Freio de estacionamento eletro-hidráulico
- Motor, Cat C15 com Tecnologia ACERT – Final do Tier 4/Estágio IV – Equivalente ao Tier 3/Estágio IIIA
- Bomba de escorva do combustível (elétrica)
- Arrefecedor combustível-ar
- Desligamento do motor no nível do solo
- Anteparo térmico, turbo e coletor de escape
- Ventilador acionado hidráulicamente
- Sistema de frenagem integrado
- Radiador, Alumínio Modular (AMR, Aluminum Modular Radiator)
- Sistema de arrefecimento separado
- Auxílio de partida (éter) automático
- Bloqueio do acelerador
- Conversor de torque com Embreagem de Travamento (LUC, Lock Up Clutch)
- Modo Econômico
- Transmissão, planetária, com controle da faixa de velocidade 2F/2R
- Sistema de ventilação sob o capô

SISTEMA ELÉTRICO

- Alarme, marcha à ré
- Alternador, 150 A
- Baterias, livres de manutenção (4 – 1.000 CCA)
- Sistema elétrico, 24 V
- Luz, sem interruptor de advertência (estrobe de LED (Light Emitting Diode, Diodo Emissor de Luz))
- Sistema de iluminação, halogênio (frontal e traseiro)
- Iluminação, escada de acesso
- Iluminação, embaixo do capô
- Motor de partida, elétrico (reforçado)
- Chave geral mestre travável no nível do solo
- Tomada de partida para emergências

COMPARTIMENTO DO OPERADOR

- Ar-condicionado com condensador instalado no teto
- Cabine, pressurizada com supressão de ruídos
- Estrutura protetora contra acidentes de capotagem interna de quatro colunas (ROPS/FOPS (Falling Object Protective Structure, Estrutura Protetora Contra Queda de Objetos))
- Instalação para rádio de entretenimento
 - Antena
 - Alto-falantes
 - Conversor (12 V, 10-15 A)
- Tomada de 12 V para telefone celular ou conexão para laptop
- Rádio, pronto para instalação de CB (Citizens' Band, Banda do Cidadão)
- Ganchos para casaco e capacete de proteção
- Controles hidráulicos (montados no assento)
- Controles de mudança na ponta dos dedos
- Apoio de braço móvel
- Aquecedor e desembaçador
- Travamento hidráulico do implemento
- Vidro laminado
- Luz, cabine (teto)
- Porta-marmita e porta-copos
- Instrumentação, medidores
 - Nível de fluido DEF (Final do Tier 4/Estágio IV)
 - Temperatura do líquido arrefecedor do motor
 - Nível de combustível
 - Temperatura do fluido hidráulico
 - Velocímetro/tacômetro
 - Temperatura do conversor de torque
- Instrumentação, indicadores de advertência
 - Sistema de alerta de ação, três categorias
 - Pressão do óleo dos freios
 - Sistema elétrico, baixa tensão
 - Alerta de mau funcionamento de falha do motor e luz indicadora de ação
 - Status do freio de estacionamento
- Espelho, interno (panorâmico)
- Espelhos, retrovisores (instalados na parte externa)
- Assento, suspensão a ar Cat Comfort (tecido)
- Cinto de segurança com alarme sonoro, retrátil, 76 mm (3 pol) de largura
- Sistema de controle STIC (Steering and Transmission Integrated Control, Controle Integrado de Direção e Transmissão) com bloqueio
- Quebra-sol, frontal
- Vidro fumê
- Velocidade da transmissão (indicador)

- Sistema de Gerenciamento de Informações Vitais (VIMS, Vital Information Management System)
 - Exibição de informações gráficas
 - Porta de dados externa
 - Perfis personalizáveis do operador
- Mapeamento AccuGrade (pronto)
- Limpadores/lavadores de braço úmido (frontal e traseiro)
- Limpadores intermitentes (frontal e traseiro)

PROTETORES

- Protetores, eixo (frontal e traseiro)
- Protetor, janela da cabine
- Protetor, eixo de comando
- Protetores, cárter e trem de força, acionados hidráulicamente
- Barras percussoras

FLUIDOS

- Anticongelante, concentração de 50% pré-misturada com vida útil prolongada (-34 °C/-29 °F)

OUTROS EQUIPAMENTOS PADRÃO

- Ventilador/giro para fora (reversível hidráulicamente)
- Portas, acesso para manutenção (travamento)
- Drenos ecológicos para motor, radiador, transmissão, reservatório hidráulico
- Saída de emergência da plataforma
- Motor, cárter, intervalo de 500 horas com óleo CJ-4
- Características de gerenciamento da marcha lenta do motor
 - Desengate automático em marcha lenta
 - Desligamento com retardo do motor
 - Desligamento do motor em marcha lenta
- Instalação para extintor de incêndio
- Tanque de combustível, 782 l (207 gal)
- Engate, tração com pino
- Mangueiras, Cat XT
- Arrefecedores de óleo do sistema hidráulico, motor e transmissão
- Sistema de filtragem hidráulico total
- Válvulas de amostragem de óleo
- Sistema de troca de óleo, alta velocidade
- Direção, detecção de carga
- Escada, acesso traseiro na esquerda e direita
- Cadeados de proteção contra vandalismo
- Tubo Venturi
- Tubo de escape dobrável para transporte

Acessórios Padrão

Acessórios padrão podem variar. Consulte o revendedor Cat para obter detalhes.

- VIMS/Product Link
 - GSM (Global System for Mobile Communications, Sistema Global para Comunicações Móveis), satélite
- Motor
 - Isolamento acústico
- Pré-purificador – cabine
 - Padrão ou elétrico
- Janela
 - Vidro soldado ou fixado com borracha padrão
- Buzina
 - Padrão ou trompete
- Escadas
 - Fixas ou articuladas para fora
- Barras percussoras com dedos limpadores
- Lâminas
 - Retas, Semi-U, U
- Rodas
 - Vários arranjos de pontas e rodas
 - Pá e Plus (combinação)
 - Pá
 - Plus
 - Cortador (equivalente ao Tier 3 do EPA dos EUA/Estágio IIIA da UE)
 - Omissão
- Pré-purificador – motor
 - Turbina ou estágio duplo

Equipamento Opcional do 826K

Equipamento Opcional

Os equipamentos opcionais podem variar. Algumas opções podem ser incluídas/excluídas em pacotes de arranjo. Consulte o revendedor Cat para obter detalhes.

SISTEMA ELÉTRICO

- Câmera, retrovisora

COMPARTIMENTO DO OPERADOR

- Rádio (inclui AM/FM, MP3, Bluetooth, microfone sem uso das mãos)

PROTETORES

- Protetor – traseiro

AUXÍLIOS DE PARTIDA

- Aquecedor, líquido arrefecedor do motor, 120 V
- Aquecedor, líquido arrefecedor do motor, 240 V

DIVERSOS

- Película (ANSI) (HRC (Highly Regulated Country, País Altamente Regulamentado))
- Certificação da UE (HRC)
- Placa – ano de fabricação (LRC (Less Regulated Country, País Menos Regulamentado))

Para obter informações mais completas sobre os produtos Cat, serviços de revendedor e soluções do setor, visite nosso site www.cat.com

© 2014 Caterpillar

Todos os direitos reservados

Os materiais e as especificações estão sujeitos a mudanças sem aviso prévio. As máquinas ilustradas nas fotos podem ter equipamentos adicionais. Consulte o revendedor Cat para ver as opções disponíveis.

CAT, CATERPILLAR, SAFETY.CAT.COM, seus respectivos logotipos, "Caterpillar Yellow" e a identidade visual "Power Edge", assim como a identidade corporativa e de produtos aqui usada, são marcas registradas da Caterpillar e não podem ser usadas sem permissão.

VisionLink é uma marca registrada da Trimble Navigation Limited, registrada nos Estados Unidos e em outros países.

APHQ7238-01 (12-2014)
(Tradução: 01-2015)
Substitui APHQ7238

