

730C EJ

Tombereau articulé



Moteur

Modèle de moteur – Norme américaine Tier 2 de l'EPA et norme européenne Niveau II	C13 ACERT™ Cat®	
Puissance brute – SAE J1995	280 kW	375 hp
Puissance nette, SAE J1349	274 kW	367 hp
Puissance nette, ISO 14396	276 kW	370 hp

Poids

Charge utile nominale	28 tonnes
-----------------------	-----------

Capacités de la benne

Capacité à refus SAE 2:1	16,9 m ³
--------------------------	---------------------

Nouvelles fonctionnalités du 730C EJ

Moteur C13 ACERT Cat conforme aux normes antipollution de l'Agence américaine pour la protection de l'environnement (EPA) Tier 2/ Niveau II de l'Union européenne.

Transmission CX31 Cat

Fonction de limitation de vitesse au sol de la machine

Frein de compression moteur Cat

Stratégie de commande électronique de la productivité avancée (APECS)

Commande de traction automatique (ATC)

Poignées de cabine internes

Protection du contacteur de frein de stationnement

Stockage amélioré

Écran couleur multifonction (CMPD)

Projecteurs de travail externes au niveau du toit (en option)

Feux de position sur la largeur de la machine

Rétroviseurs électriques chauffants (en option)

Capacité de benne accrue

Nouveaux châssis avant et arrière

Réservoir de carburant plus grand

Compatibilité avec le système de sécurité machine (MSS)

Table des matières

Moteur	4
Transmission	6
Commande de traction automatique (ATC).....	7
Suspension et freins	8
Confort du conducteur	9
Simplicité d'utilisation	10
Benne à éjecteur.....	12
Structures.....	14
Product Link	15
Facilité d'entretien	16
Assistance client.....	17
Sécurité	18
Développement durable.....	19
Spécifications.....	20
Équipement standard	26
Options.....	27





Véritable commande de traction automatique (ATC) « à la volée ».

Plate-forme de Moteur C13 ACERT Cat robuste et durable, avec solution de contrôle des émissions d'échappement conforme à la norme américaine Tier 2 de l'EPA/Niveau II de l'Union européenne.

La stratégie de commande électronique de la productivité avancée (APECS) offre une transmission souple qui améliore l'accélération et offre une productivité accrue.

Moteur

Des performances optimisées, une fiabilité éprouvée





Technologie du moteur

Le Moteur C13 ACERT Cat poursuit les avancées entreprises pour offrir une technologie de moteur de pointe sur les systèmes et composants développés par Caterpillar, avec une fiabilité éprouvée.

Alimentation en carburant

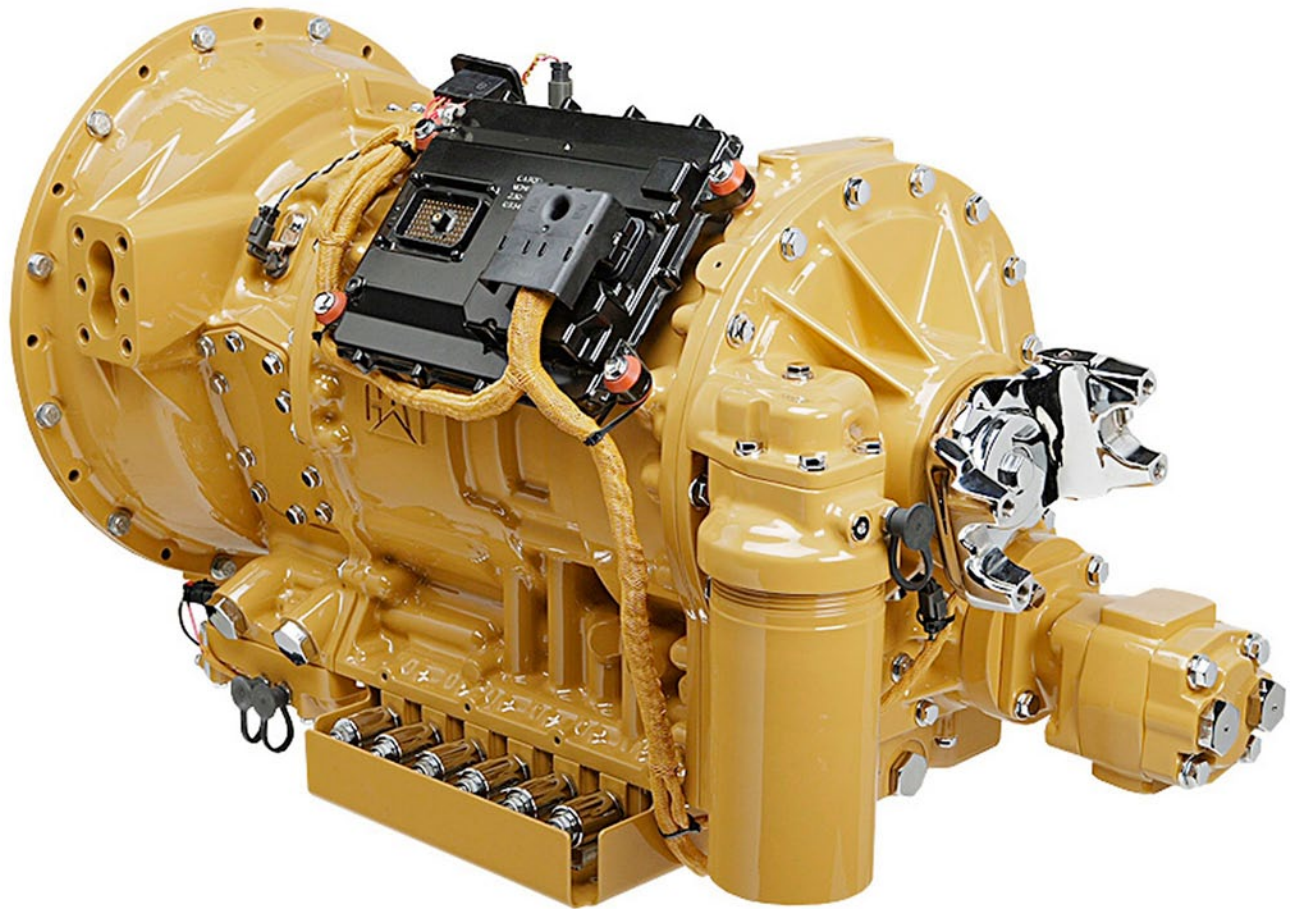
L'alimentation en carburant à injection multiple par système à injecteurs-pompes électroniques à commande mécanique (Mechanically actuated Electronic Unit Injection, MEUI™-C) implique un haut niveau de précision. Le contrôle minutieux du cycle de combustion permet d'abaisser les températures dans la chambre de combustion, de réduire les émissions polluantes et d'optimiser la combustion du carburant. Le rendement par litre de carburant s'en trouve ainsi amélioré.

Frein de compression moteur

Le frein de compression du Moteur C13 ACERT Cat améliore la réactivité du ralentissement tout en augmentant sa puissance.

Puissance du ralentisseur

Le surcroît de puissance donne au conducteur une meilleure maîtrise du véhicule sur les fortes pentes, ménageant les freins de manœuvre, ce qui permet de prolonger leur durée de service. Le ralentisseur comporte quatre modes de fonctionnement avec trois niveaux de ralentissement, ce qui permet au conducteur d'adapter la puissance à la résistance de la pente.



Transmission

Une technologie de transmission inégalée

Transmission électronique

La Transmission CX31 de Cat à six vitesses en marche avant et une vitesse en marche arrière, avec commande électronique de la pression d'embrayage (ECPC, Electronic Clutch Pressure Controlled) et stratégie de commande électronique de la productivité avancée (APECS), offre des passages de rapports en douceur avec une forte accélération et une productivité accrue. Le Moteur C13 ACERT Cat associé à la Transmission CX31 offre un effort à la jante accru en marche avant et en marche arrière. Caractéristiques :

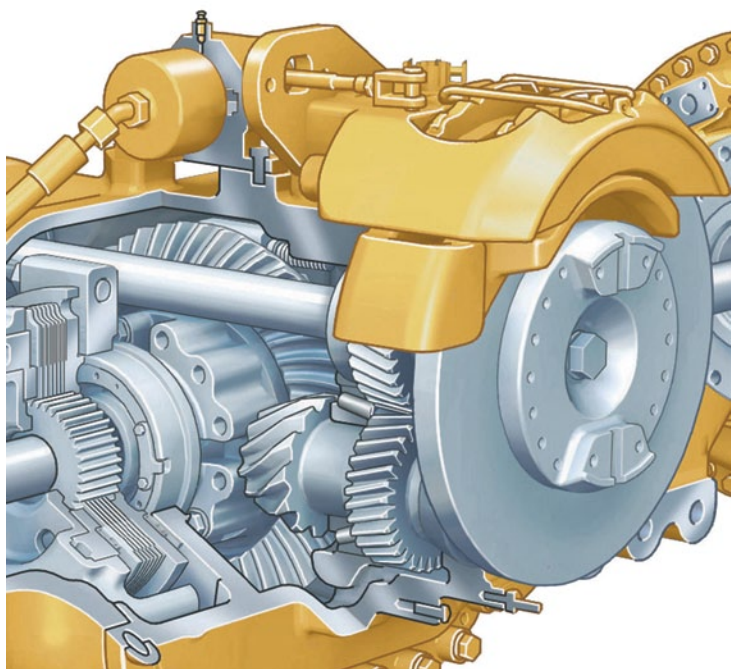
- Une fonction de blocage/limitation de la vitesse qui permet de limiter la vitesse de la machine par paliers de 1 km/h ou 1 mph pour se conformer aux limitations de vitesse en vigueur sur le chantier.
- Les changements critiques conservent le verrouillage de l'entraînement direct et suppriment le passage à l'entraînement par convertisseur. Cela permet de maintenir la vitesse au sol pendant les changements opérés dans les pentes.
- La transmission modifie automatiquement les points de passage de rapport pour mieux répondre aux conditions de fonctionnement.
- Les niveaux de ralentissement sont automatiquement réduits sur les pentes moindres dans les rapports de vitesses inférieurs.

Convertisseur de couple

Un convertisseur de couple de grand diamètre, configuré pour les applications de chantier, permet d'optimiser la transmission de la puissance moteur vers la partie inférieure du groupe motopropulseur.

Commande de traction automatique (ATC)

Le système de commande de traction le plus avancé du secteur



Commande de traction automatique (ATC)

La commande de traction entièrement automatique (ATC), avec blocage de différentiel interpont (IAD) et blocages de différentiel d'essieux (XAD), intègre des embrayages à bain d'huile qui ne nécessitent aucune intervention du conducteur. Le fonctionnement est continu et souple. Il élimine le patinage des roues pour une traction maximale.

Des capteurs contrôlent la vitesse de la machine et des roues, ce qui permet de réagir instantanément lorsque les conditions de traction sont mauvaises.

Les embrayages indépendants IAD et XAD, entièrement automatiques, sont engagés à la volée afin d'optimiser le rendement et la maîtrise de la machine dans toutes les conditions. Les embrayages sont désengagés automatiquement lorsque la nature du sol l'exige, de manière à optimiser l'efficacité lors du braquage ou sur un sol accidenté.

Les embrayages sont engagés proportionnellement, de 0 % à 100 %, selon la nature du sol.

La commande de traction automatique élimine le patinage des roues sur sol meuble ou dans les pentes glissantes. Elle réduit également les contraintes exagérées sur les pneus et la transmission, dues à une utilisation manuelle incorrecte des embrayages différentiels.

La commande de traction automatique assure une véritable transmission 6x6 avec ouverture proportionnelle des différentiels pour une puissance plus efficace.

Suspension et freins

Performance et confort

Suspension avant

La suspension avant à trois points oscille de $\pm 6^\circ$ pour apporter une conduite souple, ce qui permet au conducteur de se déplacer rapidement sur des terrains accidentés. Elle atténue les chocs sur les structures et les composants grâce à un châssis en A oscillant avec tirant latéral, afin de contrôler le mouvement latéral de l'essieu. Les cylindres à large alésage et faible pression sont conçus spécialement pour les applications difficiles et permettent une conduite souple et tout en douceur.

Suspension arrière

La suspension arrière présente une géométrie en marchepied avec des supports de suspension arrière longue durée conçus par Caterpillar qui confèrent une conduite sûre et stable et une excellente rétention de la charge.

Points de montage

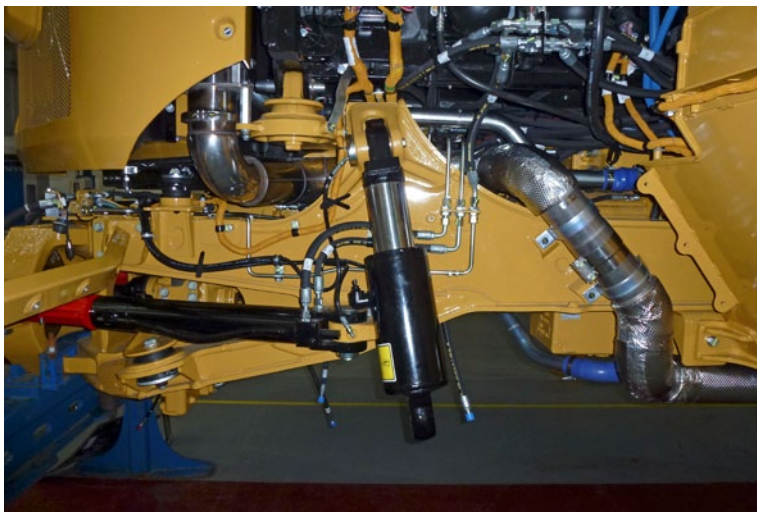
Les points de montage des suspensions sont intégrés au carter d'essieu pour en améliorer la fiabilité.

Frein de manœuvre

Système de freinage double circuit sur toutes les roues. Le circuit hydraulique pleine puissance actionne les freins à disque à étrier autonettoyants dotés de circuits et d'accumulateurs avant et arrières indépendants.

Frein de stationnement

Monté sur l'essieu central en position surélevée, il est à ressort et à relâchement hydraulique.





Confort du conducteur

Le conducteur en confiance voit sa productivité augmenter

Confort de conduite

Associée à la cabine centrale, la suspension avant à trois points avec son essieu oscillant et ses vérins de conduite basse pression offre des niveaux de confort inégalés, quelles que soient les conditions de conduite.

Grâce à ce confort, le conducteur reste productif tout au long de sa journée de travail.

Cabine biplace spacieuse

Le Tombereau articulé 730C EJ dispose d'une large cabine biplace, offrant un espace de travail confortable pour le conducteur et le passager ainsi que des compartiments de rangement spacieux. Les Tombereaux articulés 725C, 730C, 735B, 740B et 740B EJ sont dotés de la même conception de cabine spacieuse.

Siège à suspension pneumatique

Le siège à suspension pneumatique améliore le confort du conducteur grâce à un dossier haut et rembourré, un amortissement réglable sur trois positions, un indicateur de zone de conduite et des soutiens lombaires réglables. Vous pouvez le régler intégralement pour trouver la position de conduite optimale.

Siège passager

Le siège passager de grande taille est entièrement rembourré, avec un dossier et une large ceinture de sécurité à enrouleur afin de garantir un transport sûr et confortable. Le siège passager est situé à côté du siège du conducteur, ce qui donne au passager et au conducteur une vue dégagée sur le tableau de bord, les commandes et la route.

Colonne de direction

La colonne de direction télescopique, inclinable et réglable assure le confort de conduite.

Simplicité d'utilisation

Le conducteur au centre de la conception



Aménagement ergonomique

Les commandes et la cabine sont agencées de manière à ce que vous puissiez utiliser cette machine aussi facilement que votre voiture. Rapides, faciles à lire et à utiliser, les commandes et les indicateurs du 730C EJ permettent au conducteur de se concentrer sur son travail de production.

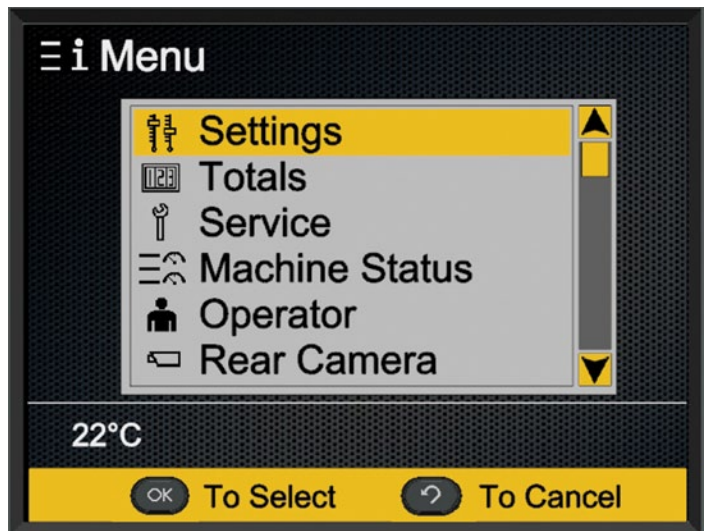


Tableau de bord

Grâce au tableau de bord panoramique intégré, toutes les commandes sont facilement accessibles. Il présente des interrupteurs à bascule à diode pour l'intensité d'éclairage du tableau de bord, l'essuie-glace/lave-glace arrière, les feux de détresse, les phares, les projecteurs, les rétroviseurs chauffants (en option), la direction auxiliaire, le siège chauffant (en option), le système de sécurité machine (en option), la climatisation et l'allume-cigare. L'écran couleur multifonction (CMPD) intègre l'affichage Messenger et celui de la caméra de vision arrière. La cabine procure des sensations identiques à la conduite automobile, alliées à la puissance industrielle que l'on peut attendre de Caterpillar.

Écran couleur multifonction (CMPD)

La cabine intègre une unité d'affichage à plusieurs écrans qui indique différents niveaux d'avertissement concernant la machine, des pages relatives aux performances et aux conditions, y compris : Performances, Réglages, Totaux, Entretien, État machine, Conducteur et Caméra arrière.

Niveaux de mise en garde

La centrale de surveillance fournit quatre niveaux de mise en garde.

- Le premier niveau de mise en garde requiert uniquement l'attention du conducteur.
- Le deuxième niveau de mise en garde exige une modification dans la conduite de la machine ou l'entretien du circuit.
- Le troisième niveau de mise en garde requiert une modification immédiate dans la conduite de la machine.
- Le quatrième niveau de mise en garde requiert l'arrêt immédiat de la machine.

Le quatrième niveau de mise en garde requiert également l'arrêt immédiat du moteur.

Champ de vision

Le capot bas et plongeant et l'unité de refroidissement placée derrière la cabine donnent une excellente visibilité panoramique au conducteur. La large surface vitrée et la position centrale du conducteur participent également à cette excellente visibilité.

Leviers de levage et de transmission

Le levier de transmission offrant un grand confort d'utilisation réunit les commandes de sélection et de blocage du rapport, ainsi que de verrouillage au point mort.

Le levier de levage permet une utilisation facile et confortable.

Benne à éjecteur

Disperse les charges à la volée pour des cycles de travail plus rapides et des coûts d'épandage réduits



Éjecteur

La benne à éjecteur permet une éjection propre de la charge et la possibilité de travailler sur des sites offrant très peu d'espace au-dessus de l'engin, ainsi que sur des sols meubles.



Polyvalence

Le Tombereau 730C EJ bénéficie de la même polyvalence que le Tombereau articulé 730C standard lorsqu'il est utilisé dans les mêmes conditions, mais il propose en outre des fonctionnalités exclusives qui élargissent l'éventail des possibilités d'utilisation.

Épandage

Le tombereau peut évacuer et disperser le matériau tout en se déplaçant, ce qui évite l'utilisation d'autres équipements d'épandage et de refoulement.

L'éjection « à la volée » se traduit par des temps de cycles plus rapides et des charges moindres pour le groupe motopropulseur.

Stabilité

L'éjection de la charge sans élever la benne augmente la stabilité, ce qui permet de répandre la charge sur des plans inclinés ou sur des pentes et dans des conditions de sol meuble, notamment dans les décharges.

Dégagement au-dessus de la machine

Le tombereau peut éjecter sa charge dans des endroits offrant peu d'espace au-dessus de la machine, comme à proximité de lignes électriques aériennes, dans des tunnels et dans le cadre d'opérations souterraines.

Vidage complet de la benne

Grâce à la conception de la benne, il ne reste pas de résidu de matériau dans la benne, ce qui augmente la productivité, optimise le rendement énergétique et réduit par conséquent le coût par tonne.

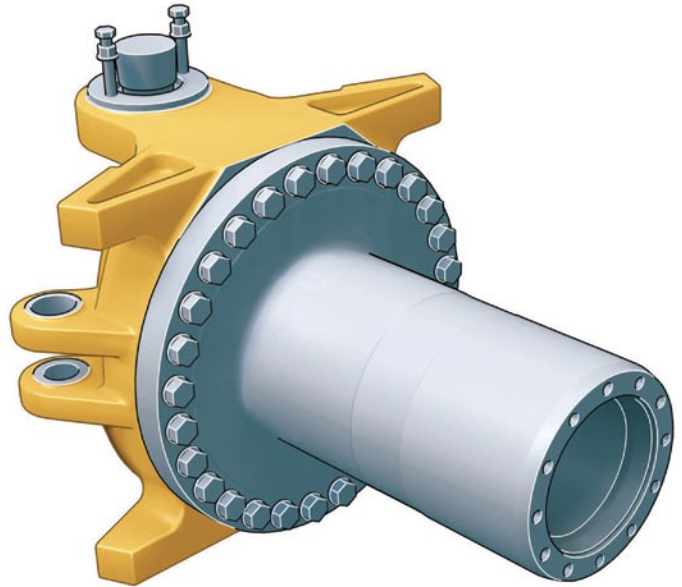
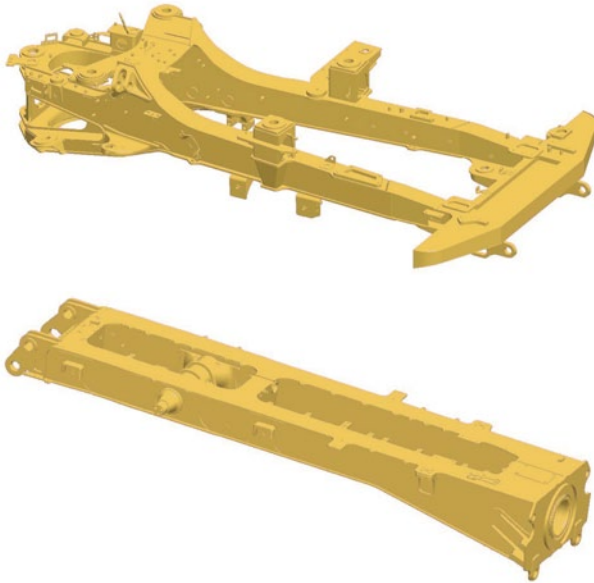
Lame

La lame de l'éjecteur est en acier haute résistance et s'appuie sur une technologie similaire à celle qui a fait ses preuves sur les décapeuses automotrices Cat.

Vérin

Un vérin à double effet, à haute vitesse et à trois étages a été spécifiquement conçu pour un montage horizontal permettant une éjection régulière de la charge.





Structures

Longévité et fiabilité éprouvées

Châssis avant

Le châssis avant intègre une conception caissonnée, avec des poutres larges d'une grande rigidité afin de résister aux charges de couple. Le châssis à profil divergent réduit les contraintes dans la zone d'attelage et optimise la géométrie de suspension. Grâce à sa conception, le châssis tire le meilleur parti du soudage robotisé pour une longévité accrue.

Châssis arrière

Le châssis arrière doté d'une structure caissonnée à quatre plaques répartit mieux les contraintes, il est plus léger et présente une longue durée de service.

Benne

La benne renforcée est constituée d'acier trempé Brinell épais, traité thermiquement et à haut rendement (Brinell 450 sur le fond et Brinell 400 sur les côtés), offrant une longévité exceptionnelle.

Les rails supérieurs de l'éjecteur sont en acier spécial haute résistance. Pour une durabilité et une résistance à l'usure optimales, la benne à éjecteur est conçue pour les applications dans lesquelles les pierres ont un diamètre maximal de 152 mm.

Suspension

La suspension avant à essieu oscillant à trois points garantit une qualité de conduite incomparable. Elle protège également le tombereau sur les routes en mauvais état en absorbant les chocs qui atteindraient le châssis.

Attelage articulé/oscillant

L'attelage articulé fournit au tombereau une direction articulée et l'oscillation assure le contact au sol de toutes les roues sur les surfaces accidentées.

Construction de l'attelage

La construction en deux parties de l'attelage comprend une tête en acier moulé robuste, boulonnée à un tube en acier forgé résistant à l'usure.

Product Link

Application sécurisée et conviviale



Product Link Cat*

La surveillance à distance du tombereau articulé avec Product Link Cat permet une gestion globale plus efficace de la flotte. Product Link est profondément intégré aux circuits de la machine. Les incidents, codes de diagnostic, heures, données relatives au carburant, aux temps d'inactivité et d'autres informations détaillées sont transmis à une application Web sécurisée appelée VisionLink®. Par ses puissants outils, VisionLink permet de transmettre aux utilisateurs et aux concessionnaires des informations incluant les données cartographiques, les temps de fonctionnement et d'inactivité, le niveau de carburant, etc.

**La licence Product Link n'est pas disponible partout. Pour en savoir plus, veuillez contacter votre concessionnaire Cat.*

Fonctions principales

- Tout votre parc en un coup d'œil
- Contrôlez la consommation de carburant
- Définissez les limites du site et les alertes de sécurité
- Accédez d'un clic à votre concessionnaire Cat pour l'entretien et les pièces
- Personnalisez les alertes et les affichages qui vous concernent
- Comparez les temps de fonctionnement et les temps d'inactivité
- Réduisez les coûts d'exploitation
- Transmettez les bonnes informations aux bonnes personnes, au bon moment
- Des mises à jour du système de gestion des informations vitales (Vital Information Maintenance System, VIMS™) sont disponibles
- Nouveau matériel plus robuste
- Interface Web remarquablement intuitive
- Couvertures satellite et portable
- Système ouvert pour usage en parc mixte



Facilité d'entretien

Temps productif et coûts optimisés

Intervalles d'entretien espacés

Les longs intervalles de vidange de l'huile hydraulique et moteur permettent de réduire les coûts d'entretien et les temps d'arrêt. Le réglage des roulements de roue disparaît complètement.

Points de lubrification

Les points de lubrification sont regroupés à l'arrière du châssis avant et à l'avant du châssis arrière. Les joints universels sont lubrifiés à vie, ce qui élimine l'entretien. La lubrification automatique (AutoLube) est en option.

Points d'entretien

Montés sur le côté gauche du moteur, sous le capot à relevage électrique :

- Jauge baïonnette et bouchon de remplissage d'huile moteur
- Jauge baïonnette et bouchon de remplissage d'huile de transmission
- Filtres à air, séparateur d'eau/carburant et filtres à carburant
- Pompe d'amorçage de carburant à commande électrique
- L'indicateur de niveau et le bouchon de remplissage de liquide de refroidissement se trouvent à l'extérieur de la cabine.

Centrale d'entretien électrique

Située dans la cabine, cette centrale d'entretien comporte une prise d'alimentation, un connecteur de diagnostic et un connecteur de liaison de données Cat.

Connecteur de liaison de données Cat

Le connecteur de liaison de données Cat fournit un plug-in à l'aide d'un ordinateur portable doté du logiciel Appareil électronique ET.

Accès pour l'entretien

La cabine peut être inclinée sur le côté afin de faciliter l'accès depuis le dessous, ce qui simplifie les interventions sur la transmission, les arbres de transmission et les pompes hydrauliques. Les interfaces électriques et hydrauliques de la machine se trouvent sur la droite de la cabine, derrière un panneau amovible de la caisse de la cabine, afin d'en faciliter l'accès.





Assistance client

Tranquillité d'esprit totale

Sélection

Comparez les machines que vous envisagez avant de les acheter. Votre concessionnaire Cat est là pour vous aider.

Achat

Tenez compte de la valeur de revente, comparez la productivité ainsi que les coûts d'exploitation et la consommation de carburant au quotidien.

Utilisation

Pour connaître les techniques de travail les plus efficaces et augmenter votre productivité et votre rentabilité, contactez votre concessionnaire Cat : il dispose de la documentation la plus récente et de personnel compétent.

Entretien

Des programmes d'options de réparation garantissent d'avance le coût des réparations. Des programmes de diagnostic, tels que S•O•SSM et les analyses techniques, vous aident à éviter les réparations imprévues.

Remplacement

Réparation ou rénovation ? Votre concessionnaire Cat vous aidera à estimer les coûts, afin que vous puissiez prendre la bonne décision.

Service après-vente

Votre concessionnaire Cat local vous accompagne à chaque étape, avec un service après-vente mondial inégalé pour les pièces, des techniciens formés et des contrats d'assistance client.

cat.com

Pour plus de détails sur les produits Cat, les prestations des concessionnaires et les solutions sectorielles, visitez notre site Web : www.cat.com.

Sécurité

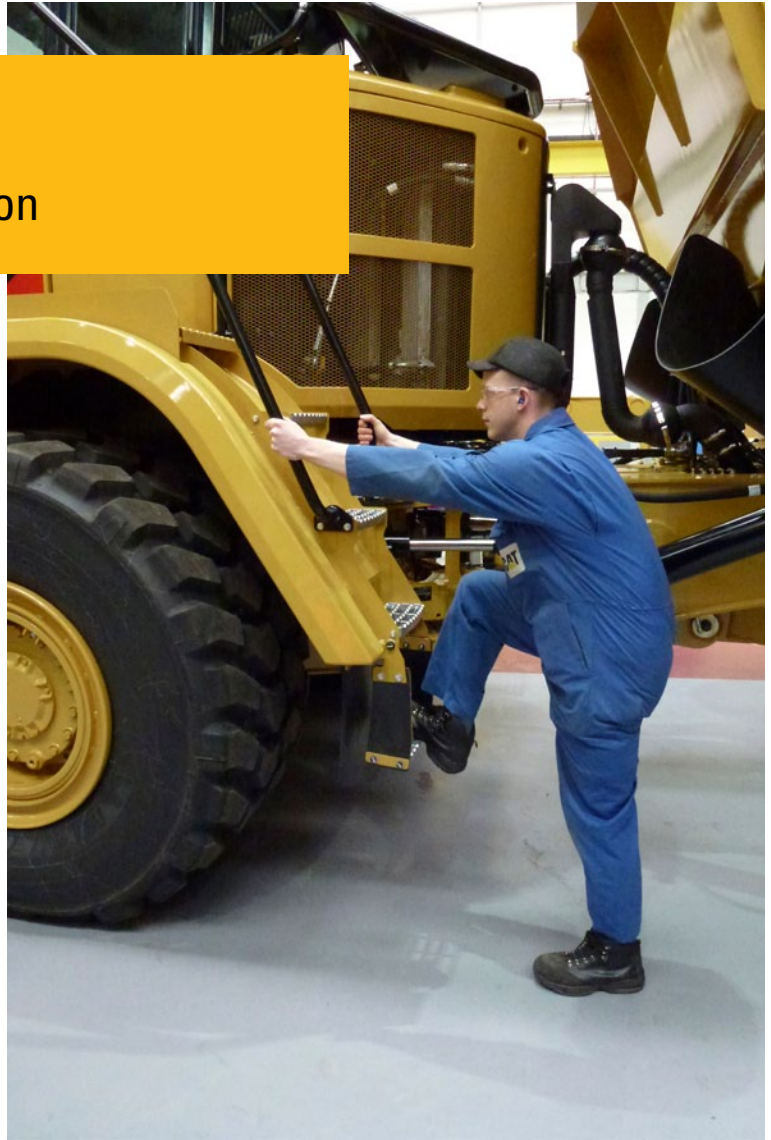
La sécurité au cœur de la conception

Sécurité des produits

Caterpillar a toujours adopté et continue à adopter une approche proactive pour mettre au point des machines qui respectent, voire dépassent, les normes de sécurité. La sécurité fait partie intégrante de la conception de la machine et des circuits.

Caractéristiques de sécurité

- Cabine équipée d'un cadre de protection en cas de retournement (ROPS) et d'un cadre de protection contre les chutes d'objets (FOPS)
- Caméra de vision arrière offrant une vue panoramique arrière ininterrompue et assurant la visibilité en marche arrière
- Frein de stationnement et frein auxiliaire actionnés par ressort et désengagés par pression hydraulique
- Circuit de direction auxiliaire électrohydraulique activé automatiquement en marche avant/arrière ou à l'arrêt, sur détection d'une pression basse. La sélection manuelle est possible à des fins de récupération.
- Contacteur de coupure du carburant moteur situé à l'extérieur de la machine pour un accès facile
- Coupe-batterie externe du circuit électrique, pour un accès facile depuis l'extérieur de la machine
- Surfaces antidérapantes : plaque d'acier perforée
- Ceintures de sécurité de 75 mm de large pour le conducteur/instructeur et le passager
- Rétroviseurs grand angle pour une excellente visibilité arrière
- Capot plongeant pour une visibilité avant panoramique
- Nombreuses mains courantes
- Alarme de benne relevée
- Rétroviseurs chauffants (en option)
- Gyrophare clignotant à diode (en option)
- Feux de gabarit de position à diode larges pour faciliter le travail nocturne
- Fonction de limitation de vitesse de la machine sélectionnable par le conducteur





Développement durable

Quand le développement durable devient possible

Le 730C EJ permet d'optimiser l'efficacité et la productivité tout en préservant les ressources naturelles.

Qualité de l'air

Le Moteur C13 ACERT Cat est conforme aux normes antipollution Tier 2 Final de l'EPA (États-Unis) et Niveau II de l'Union européenne.

Recyclage des déchets

Le site de conception, de fabrication, d'assemblage et de tests de Caterpillar, situé dans la ville anglaise de Peterlee, recycle 98 % de tous les déchets produits. Aucun déchet ne part dans les décharges sanitaires.

Le 730C EJ est fabriqué pour pouvoir être rénové et remis en état, afin de réduire les déchets et les coûts de remplacement.

Le 730C EJ est une machine efficace et productive conçue pour préserver les ressources naturelles pour les générations à venir.

Spécifications du Tombereau articulé 730C EJ

Moteur

Modèle de moteur	C13 ACERT Cat	
Puissance brute – SAE J1995	280 kW	375 hp
Puissance nette, SAE J1349	274 kW	367 hp
Puissance nette, ISO 14396	276 kW	370 hp
Alésage	130 mm	
Course	157 mm	
Cylindrée	12,5 l	

- Les puissances nominales s'appliquent à un régime nominal de 1 800 tr/min lorsqu'elles sont testées dans les conditions de la norme spécifiée.
- La puissance nette annoncée est la puissance disponible au volant lorsque le moteur est équipé d'un alternateur, d'un filtre à air, d'un silencieux et d'un ventilateur fonctionnant à vitesse minimale.
- Lorsque le ventilateur est à vitesse maximale, la puissance nette s'élève à 254 kW (341 hp), conformément aux conditions de référence SAE.
- Le modèle 730C EJ est conforme aux normes antipollution Tier 2 de l'EPA (États-Unis) et Niveau II de l'Union européenne.

Pas de détarage du moteur en dessous de	3 990 m
Couple maximal brut du moteur (SAE J1995)	1 830 Nm
Couple maximal net du moteur (ISO 14396)	1 810 Nm
Régime de couple maximal du moteur	1 200 tr/min

Poids

Charge utile nominale	28 tonnes
-----------------------	-----------

Capacités de la benne

Capacité à refus SAE 2:1	16,9 m ³
Capacité à ras	13,5 m ³

Transmission

Marche avant 1	8 km/h
Marche avant 2	15 km/h
Marche avant 3	22 km/h
Marche avant 4	34 km/h
Marche avant 5	47 km/h
Marche avant 6	55 km/h
Marche arrière 1	9 km/h

Niveaux sonores

Intérieur de la cabine	76 dB(A)
------------------------	----------

- Le niveau de pression acoustique équivalent (Leq) auquel le conducteur est exposé, mesuré selon les procédures de cycle de travail stipulées dans la norme ANSI/SAE J1166 OCT 98, est de 76 dB(A) pour une cabine Caterpillar correctement montée et entretenue, testée avec portes et vitres closes.
- Le port de protections auditives peut se révéler nécessaire lorsque le conducteur travaille dans une cabine ouverte (qui n'est pas correctement entretenue ou dont les portes/vitres sont ouvertes) pendant de longues périodes ou dans un environnement bruyant.

Spécifications du Tombereau articulé 730C EJ

Poids en ordre de marche

Essieu avant – À vide	15 250 kg
Essieu central – À vide	5 740 kg
Essieu arrière – À vide	5 410 kg
Total – À vide	26 400 kg
Essieu avant – Charge nominale	670 kg
Essieu central – Charge nominale	13 725 kg
Essieu arrière – Charge nominale	13 725 kg
Total – Charge nominale	28 120 kg
Essieu avant – En charge	15 920 kg
Essieu central – En charge	19 465 kg
Essieu arrière – En charge	19 135 kg
Total – En charge	54 520 kg

Tôle de benne

Acier haute résistance Brinell HB450 résistant à l'usure

Contenances

Réservoir de carburant	412 l
Circuit de refroidissement	83 l
Circuit hydraulique	110 l
Carter moteur	40 l
Transmission	35 l
Réducteurs/différentiel	135 l
Carter d'engrenages de transfert de sortie	24 l

Temps de cycle de l'éjecteur

Temps d'éjection	12 s
Temps de rappel	15 s

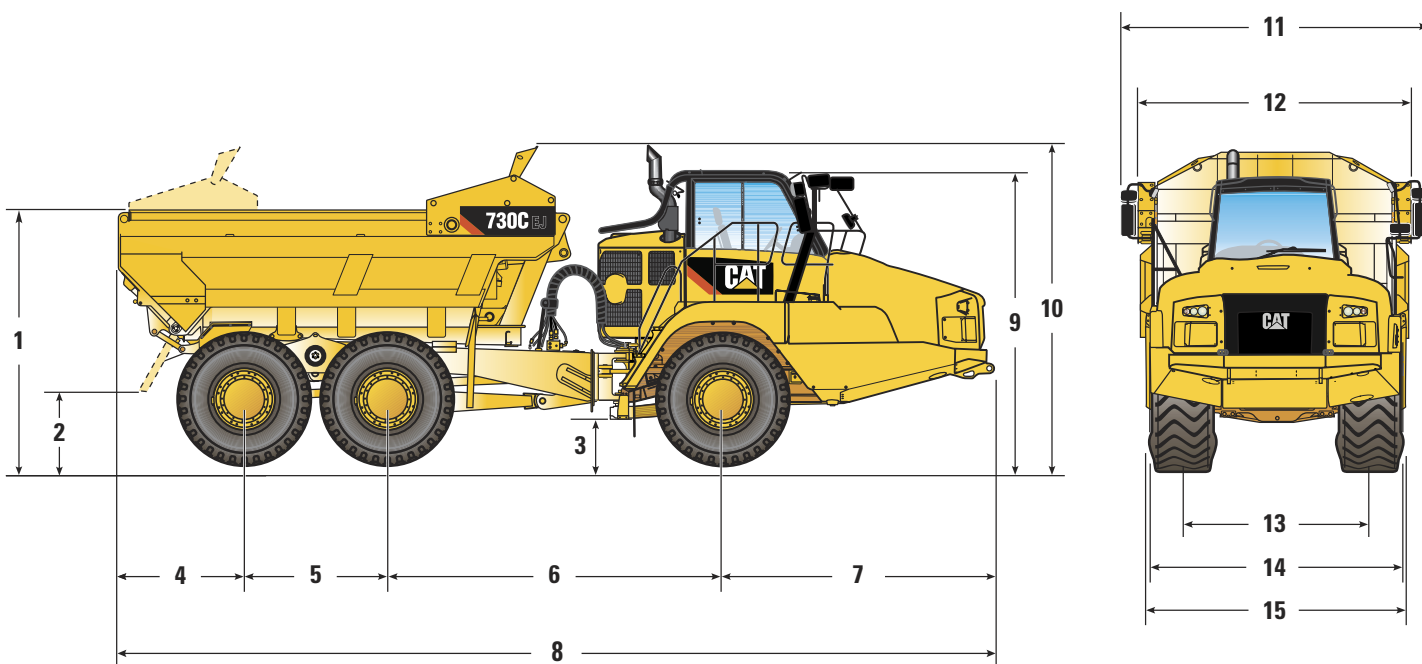
Normes

Freins	ISO 3450 – 2011
Cabine/FOPS	ISO 3449 Niveau II – 2005
Cabine/ROPS	ISO 3471 – 2008
Direction	ISO 5010 – 2007

Spécifications du Tombereau articulé 730C EJ

Dimensions

Toutes les dimensions sont approximatives.



	mm		mm
1	3 025	9	3 461
2	885	10	3 751
3	520	11	3 704
4	1 487	12	3 251
5	1 700	13	2 275
6	3 979	14*	2 950
7	3 210	15**	3 013
8	10 376		

*Sur le garde-boue

**Largeur libre des pneus incluse

Spécifications du Tombereau articulé 730C EJ

Diamètre de braquage

Les dimensions indiquées concernent des machines équipées de pneus 750/65.

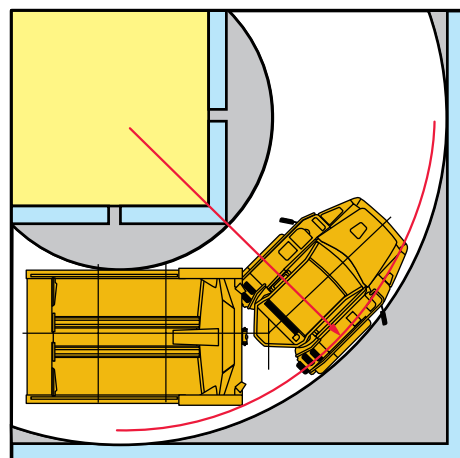
Dimensions de braquage

Angle de braquage – gauche/droite	45°
Rayon de braquage SAE	7 470 mm
Rayon de dégagement	8 075 mm
Rayon intérieur	3 749 mm
Largeur de l'allée	5 424 mm

Direction

Butée à butée

4,75 secondes à 60 tr/min



Combinaison idéale engin de chargement/tombereau

Pelles hydrauliques	349E	336E
Passes	4-5	5-6

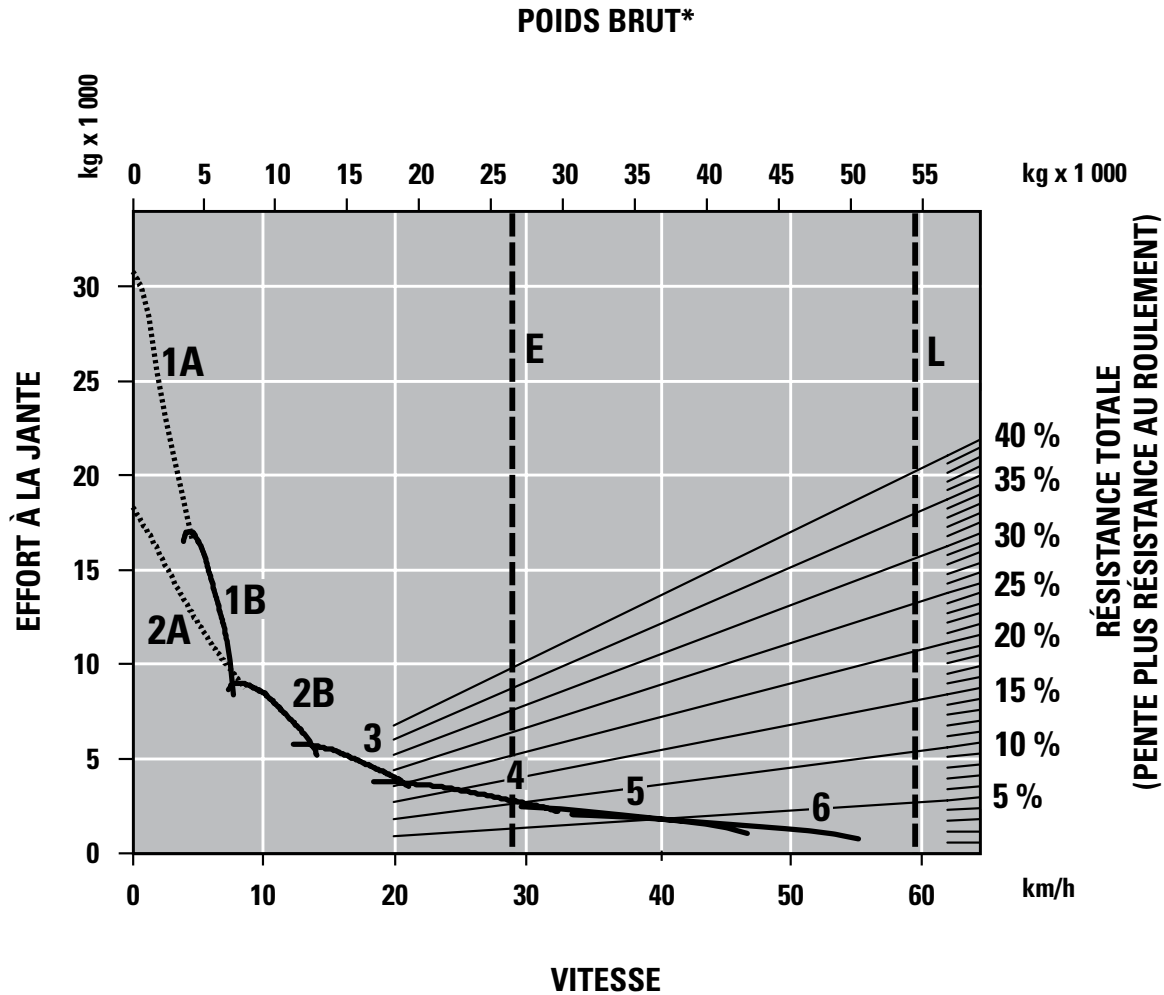
Chargeuses sur pneus	972K	966K XE	962K	950K
Passes	3-4	4	4-5	5

Une combinaison optimale des machines offre un net avantage en termes de productivité. Le 730C EJ est le partenaire idéal des Pelles hydrauliques 349E et 336E Cat et des Chargeuses sur pneus 972K, 966K XE, 962K et 950K Cat. Ces associations permettent d'accroître la production et de réduire les coûts du système pour chaque unité de volume déplacée.

Spécifications du Tombereau articulé 730C EJ

Performances en côte/vitesse/effort à la jante

Pour déterminer les performances, lisez le graphique en partant du poids brut du véhicule et en descendant jusqu'au pourcentage de résistance totale. La résistance totale est égale au pourcentage réel de la pente plus 1 % pour chaque tranche de 10 kg/tonne métrique de résistance au roulement. À partir de ce point, lisez horizontalement jusqu'à la courbe de la plage de régimes la plus élevée possible, puis descendez jusqu'à la vitesse maximale. L'effort disponible à la jante dépend de l'adhérence des roues motrices.



- 1A : 1re (prise convertisseur)
- 1B : 1re (prise directe)
- 2A : 2e vitesse (prise convertisseur)
- 2B : 2e vitesse (prise directe)
- 3 : 3e vitesse
- 4 : 4e
- 5 : 5e
- 6 : 6e

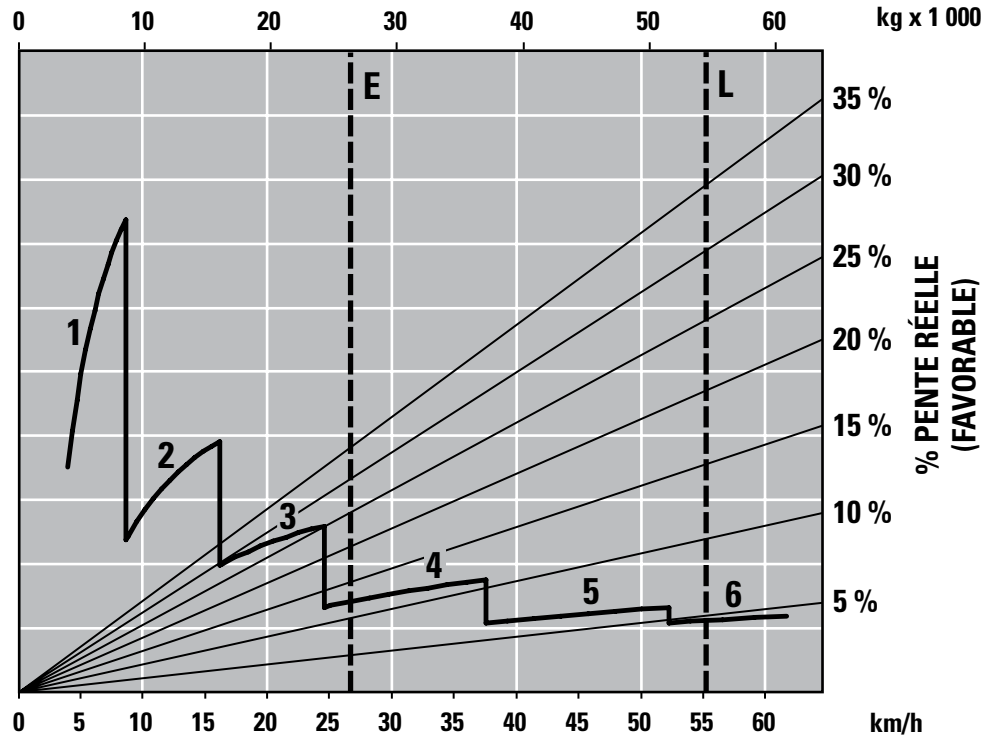
- E : À vide 26 400 kg
- L : En charge 54 520 kg
- * au niveau de la mer

Spécifications du Tombereau articulé 730C EJ

Performances de ralentissement

Pour déterminer les performances, lisez le graphique en partant du poids brut du véhicule et en descendant jusqu'au pourcentage de pente réelle. La pente réelle est égale au pourcentage réel de la pente plus 1 % pour chaque tranche de 10 kg/tonne métrique de résistance au roulement. À partir de ce point, lisez horizontalement jusqu'à la courbe de la plage de régimes la plus élevée possible, puis descendez jusqu'à la vitesse maximale. L'effet de retard sur ces courbes correspond à l'application entière du ralentisseur.

POIDS BRUT



VITESSE

- 1 : 1re vitesse
- 2 : 2e vitesse
- 3 : 3e vitesse
- 4 : 4e vitesse
- 5 : 5e vitesse
- 6 : 6e vitesse

E : À vide 26 400 kg
L : En charge 54 520 kg

Équipement standard

L'équipement standard peut varier. Consultez votre concessionnaire Cat pour en savoir plus.

- Affichage à cristaux liquides (LCD) :
 - Témoin, rapport de transmission et sens de marche choisis, vitesse ou Autoshift, consultation du Guide d'utilisation et d'entretien (OMM), défaillance de la direction principale, défaillance de la direction auxiliaire, système de sécurité machine (MSS, Machine Security System), source d'énergie de direction auxiliaire engagée, compteur d'entretien et ralentisseur actif
- Avertisseur de recul
- Benne à éjecteur, adaptée à la chaleur des gaz d'échappement
- Cabine ROPS/FOPS, centrale de surveillance du fonctionnement de la machine avec :
 - Voyant principal, pression de l'huile moteur, circuit de direction principal, clignotant gauche, feux de route, température du liquide de refroidissement, compte-tours, frein de stationnement, niveau de carburant, clignotant droit, température de l'huile de transmission, système de freinage, blocage du rapport, commande de levage, circuit hydraulique, circuit de charge, ralentisseur, défaillance de la transmission, système de commande de traction, témoin de contrôle du moteur
- Caméra de vision arrière Cat
- Circuit électrique 24 V, convertisseur de 24 V à 12 V 5 A
- Climatisation avec réfrigérant R134A
- Commande de levage électrohydraulique
- Deux ceintures de sécurité, celle du conducteur étant rétractable
- Différentiels, standard avec blocages de différentiel d'essieux à embrayage automatique sur tous les essieux
- Direction auxiliaire – électronique
- Essuie-glace et lave-glace, deux vitesses (arrière)
- Essuie-glace et lave-glace, deux vitesses, intermittents (avant)
- Éclairage : intérieur de la cabine, avant, feu de gabarit, côté, arrière, deux projecteurs de travail/feux de recul, deux feux stop et arrière, clignotants avant et arrière
- Écran couleur multifonction (CMPD) intégrant le compteur de cycles et le moniteur de la caméra de vision arrière
- Fonction de limitation de vitesse au sol
- Freins à disques à étriers double circuit, sur toutes les roues
- Garde-boue, montés sur le passage de roue et la caisse, avec tirants pour le transport
- Goupille de remorquage, arrière
- Hayon
- Klaxon électrique
- Lecteur de CD/Radio, extra-robuste, prééquipement
- Moteur C13 ACERT Cat doté de la technologie de réduction des émissions par combustion avancée
- Pare-soleil
- Phares
- Pneus : six 750/65 à carcasse radiale
- Prise de démarrage électrique à distance
- Product Link PL 522 (États-Unis/Canada/ Europe/Turquie/Australie/Nouvelle-Zélande)
- Protection antivandalisme : bouchons verrouillables pour les réservoirs de carburant et d'huile hydraulique
- Protection contre le déversement avant, partie intégrante des bennes façonnées (pivotante pour le transport)
- Protections : vitre arrière, radiateur, carter et essieu
- Ralentisseur, frein de compression moteur
- Rangement : porte-gobelets, porte-bouteille, rangement sous le siège, compartiment de porte, rangement derrière le siège, crochet à vêtements
- Robinets de prélèvement d'échantillons S•O•S
- Réchauffeur et dégivreur avec ventilateur quatre vitesses
- Rétroviseurs principal et auxiliaire, gauche et droit
- Siège passager/instructeur rembourré
- Siège, entièrement réglable, à suspension pneumatique
- Transmission Autoshift à six vitesses en marche avant et une vitesse en marche arrière
- Trois essieux, six roues motrices
- Vitres en verre :
 - feuilletées et teintées, à l'avant
 - trempées et teintées, sur les côtés et à l'arrière
- Vitres teintées côté ouverture
- Volant de direction télescopique, inclinable
- Volets d'aération, réglables

Options

Les options peuvent varier. Consultez votre concessionnaire Cat pour en savoir plus.

- Installation du système AutoLube pour le graissage automatique des roulements
- CD/Radio, extra-robuste avec entrée auxiliaire
- Liquide de refroidissement pour temps froid (-51 °C)
- Équipement de démarrage par temps froid
- Réchauffeur du bloc-moteur
- Démarrage à l'éther
- Benne chauffée par les gaz d'échappement
- Remplissage rapide du réservoir de carburant
- Gyrophare clignotant à diode
- Additif de carburant contre la formation de paraffine
- Siège chauffant
- Rétroviseurs électriques chauffants
- Système de sécurité machine (MSS)
- Product Link PL 321, PL 523 (si disponibles)
- Projecteurs de travail à décharge haute intensité (HID), montés sur le toit

Pour plus de détails sur les produits Cat, les prestations des concessionnaires et les solutions par secteur, visitez notre site www.cat.com

AFHQ6913 (02-2014)
(Traduction: 04-2014)

© 2014 Caterpillar
Tous droits réservés

Documents et spécifications susceptibles de modifications sans préavis. Les machines représentées peuvent comporter des équipements supplémentaires. Pour connaître les options disponibles, adressez-vous à votre concessionnaire Cat.

CAT, CATERPILLAR, SAFETY.CAT.COM, leurs logos respectifs, la couleur « Caterpillar Yellow » et l'habillage commercial « Power Edge », ainsi que l'identité visuelle de l'entreprise et des produits qui figurent dans le présent document, sont des marques déposées de Caterpillar qui ne peuvent pas être utilisées sans autorisation.

VisionLink est une marque déposée de Trimble Navigation Limited, enregistrée aux États-Unis et dans d'autres pays.

