

Compactador de Suelos 825K



Motor

Modelo del motor	Cat® C15 ACERT™	
Emissiones	Cumple con los estándares de emisiones Tier 4 final de la EPA de la EPA de EE.UU./ Stage IV de la Unión Europea o equivalentes a Tier 3 de la EPA de EE.UU./ Stage IIIA de la Unión Europea	
Potencia bruta	324 kW	435 hp
Par neto máximo a 1.300 rpm	2.005 N·m	1.478,8 lb·pie

Especificaciones de operación

Peso en orden de trabajo (Tier 4 final/Stage IV)	35.528 kg	78.326 lb
Peso en orden de trabajo (equivalente a Tier 3 final/ Stage IIIA)	35.081 kg	77.340 lb

Reduzca el costo de operación con la eficiencia líder en la industria.

Contenido

Eficiencia y productividad	4
Estructuras.....	6
Tren de fuerza	8
Puntas y ruedas para apisonamiento	9
Estación del operador	11
Tecnologías integradas.....	12
Seguridad	14
Sostenibilidad	16
Respaldo al cliente	17
Facilidad de servicio.....	17
Costos de operación.....	18
Especificaciones.....	19
Equipos estándar del modelo 825K	22





Los compactadores de suelos Cat están diseñados con durabilidad incorporada, para garantizar la máxima disponibilidad con varios ciclos de vida útil. Con un rendimiento optimizado y servicio simplificado, nuestras máquinas le permiten operar de forma más eficiente y segura.

Esta máquina resistente y poderosa representa un compromiso duradero con la calidad y el rendimiento; está diseñada y fabricada para operaciones de compactación y explanación de servicio pesado. Además, hemos utilizado el mismo enfoque orientado a lograr que nuestros clientes tengan éxito en cada nueva serie que producimos. El modelo 825K continúa nuestro legado de fiabilidad, rendimiento, seguridad, comodidad para el operador, facilidad de servicio y eficiencia.

Eficiencia y productividad

Proporcionamos la eficiencia y la productividad que necesita a través de los sistemas integrados de la máquina.



La modalidad de cambios automáticos, cuando está activa, permite que la máquina realice automáticamente cambios ascendentes o descendentes según la velocidad y par, lo que optimiza el rendimiento y, por lo tanto, ahorra combustible. Esta función se puede activar o desactivar fácilmente en el teclado programable.

Pedal decelerador

El pedal izquierdo actúa como freno, neutralizador de la transmisión y decelerador del motor para anular la velocidad del motor seleccionada por la traba del acelerador. Esto permite que el operador disminuya la velocidad cuando la traba del acelerador se acopla y que vuelva a trabar el acelerador sin necesidad de apretar un botón de ajuste nuevamente. Esto ayuda a maniobrar camiones, tractores o cualquier otro obstáculo.

Sistema de control integrado de la dirección y la transmisión (STIC™, Steering and Transmission Integrated Control System)

Experimente una capacidad de respuesta y un control máximos con el sistema STIC que combina selección de dirección, selección de marchas y dirección en una sola palanca.

- El sencillo movimiento lateral permite girar la máquina hacia la derecha o hacia la izquierda, lo que minimiza los movimientos del operador
- Selección de marchas de fácil operación controlada con los dedos
- Ciclos más rápidos y uniformes ayudan a reducir la fatiga del operador con el uso de controles integrados de bajo esfuerzo

Sistema de dirección

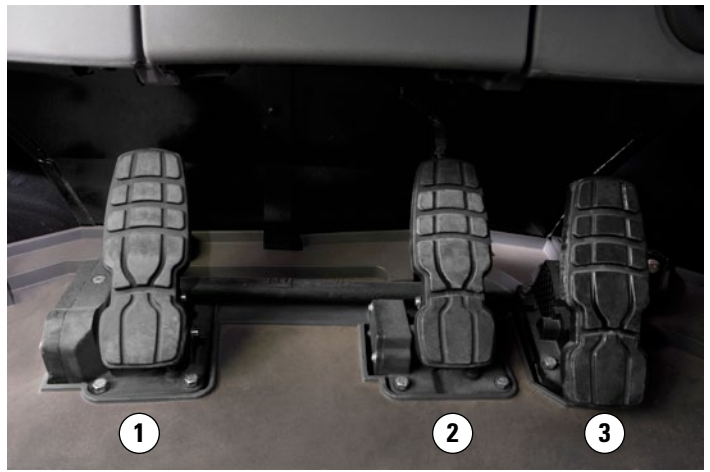
La operación confiable de la máquina comienza con el control preciso de la máquina que ofrece el sistema de dirección hidráulica con detección de carga del modelo 825K.

- Aumente la eficiencia con nuestras bombas de pistones de desplazamiento variable
- Logre un posicionamiento preciso que permita una carga fácil en áreas estrechas con 43 grados en cada lado de articulación de la dirección
- Mejore la comodidad del operador con funciones de control integrado de la dirección y la transmisión

Controles electrohidráulicos

Los operadores aumentan la productividad con nuestra característica de implementos con alto nivel de respuesta.

- Opere cómodamente con paradas de cilindro hidráulico controladas electrónicamente
- Maneje controles de topes amortiguados fáciles de usar



Estructuras

Especialmente diseñadas desde cero para las condiciones de trabajo más difíciles.



Estructuras sólidas

Se logra un mejor resultado final con las estructuras altamente duraderas que alcanzan varios ciclos de vida útil y resisten las condiciones de carga más exigentes.

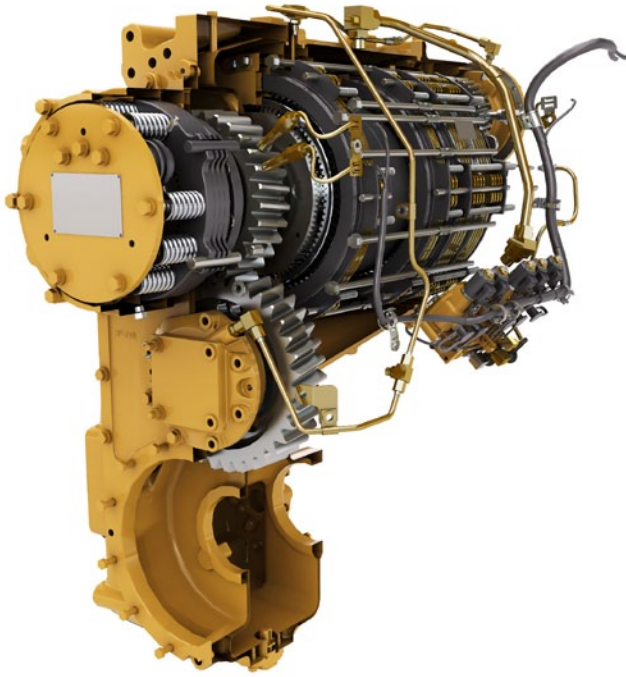
- El bastidor trasero de la sección de caja completa resiste el impacto torsional y las fuerzas de torsión
- Los montajes del cilindro de dirección de servicio pesado transmiten eficientemente las cargas de dirección al bastidor
- El montaje del eje se optimizó para aumentar la integridad estructural



El modelo 825 está diseñado y fabricado específicamente con estructuras especiales para conservar la seguridad y durabilidad a largo plazo. El avanzado diseño, materiales y soldadura robótica contribuyen a aumentar la durabilidad y resistencia general de la máquina.

Tren de fuerza

Mueva material con mayor eficiencia gracias a la potencia y al control mejorados.



Servotransmisión planetaria Cat

Su éxito comienza con una transmisión superior.

- Cambios constantes y suaves, y eficiencia mediante controles electrónicos integrados que utilizan cambio de velocidades del embrague simple (SCSS).
- Prolongada vida útil y fiabilidad que ofrecen los engranajes y la metalurgia con tratamiento térmico.
- Tres velocidades de avance y tres de retroceso para cumplir con las necesidades de la aplicación.

Convertidor de par (TC, Torque Converter) Cat con embrague de traba

- Elimina las pérdidas del TC, a la vez que reduce el calor del sistema
- Mejora las velocidades de desplazamiento
- Aumenta la eficiencia del combustible

Motor Cat C15 ACERT

El Motor Cat C15 ACERT está construido y probado para cumplir con las aplicaciones más exigentes. Hay dos opciones disponibles que cumplen con los estándares de emisiones Tier 4 final/Stage IV o equivalentes a Tier 3/Stage IIIA.

- Los controles electrónicos del motor completamente integrados trabajan en conjunto con la totalidad de la máquina para lograr que el combustible tenga una mayor duración.
- Utilice menos combustible durante el funcionamiento en vacío mediante la parada del motor en vacío.
- Durabilidad maximizada mediante la parada del motor demorada.



Puntas y ruedas para apisonamiento

El corazón de cualquier sistema de compactación.



Diseño de punta para apisonamiento con salientes y entrantes curvos

El diseño de punta de rueda de apisonamiento con salientes y entrantes curvos modificado ofrece mayor presión sobre el suelo, más compactación, excelente tracción y un desplazamiento uniforme.

Compactación

La compactación se logra desde la parte inferior de la capa hasta la parte superior. Las puntas cónicas salen de la capa sin "desprender" el suelo. La parte superior de la capa es compacta y la superficie es relativamente uniforme y sellada, de modo que las unidades de acarreo pueden mantener una alta velocidad al desplazarse sobre el relleno. La velocidad de desplazamiento del modelo 825K permite cuatro fuerzas de compactación: presión, manipulación, impacto y vibración. Ya que el modelo 825K también puede esparcir relleno, es posible reducir el número de tractores esparcidos.

Puntas estándar

Las puntas estándar se utilizan en aplicaciones típicas de compactación de suelos, cuando los requisitos de las especificaciones de compactación están entre el 95 y el 100 % del ensayo Proctor estándar.

Patrón de punta para apisonamiento simétrico

El resultado del patrón de punta para apisonamiento simétrico es igual compactación en avance o retroceso. Las puntas alcanzan todo el perímetro y son reemplazables. La punta se suelda a un conjunto de base, que luego se suelda directamente al tambor.

Barras de limpieza

Cada una de las ruedas tiene dos barras de limpieza para evitar que los tambores arrastren suciedad independientemente de la dirección de la rodadura, lo cual maximiza la eficiencia.

Punta de la barra de limpieza ajustable

Las puntas de la barra de limpieza ajustables cuentan con tratamiento térmico y acero de cuchilla con templado directo para aumentar la resistencia al desgaste, lo cual reduce los costos de operación.

Los operadores pueden trabajar con mayor eficiencia y mantenerse cómodos con las características de nuestras cabinas inspiradas en el cliente.



Entrada y salida

Entre y salga de la cabina con facilidad y seguridad gracias a estas características ergonómicas de diseño reciente.

- Dirección STIC y posabrazos plegables
- Ángulos reducidos de la escalera de acceso
- Iluminación estándar de la escalera



Asiento Comfort de la serie III de Cat

Mejore la comodidad y permita reducir la fatiga del operador con el asiento Cat Comfort de la serie III.

- Diseño de respaldo medio y cojines anatómicos extragruesos
- Sistema de suspensión neumática
- Palancas y controles del asiento fáciles de alcanzar para ajustes de seis posiciones
- Módulo de implementos y dirección STIC montados en el asiento que se mueven con este
- Cinturón de seguridad retráctil de 76 mm (3") de ancho



Tablero de control

La colocación ergonómica de los interruptores y de la pantalla de información mantiene cómodos a los operadores durante todo el día, todos los días.

- Los grandes interruptores de membrana con retroiluminación cuentan con indicadores de activación LED
- Los interruptores cuentan con símbolos ISO para lograr una rápida identificación de las funciones
- El interruptor basculante de dos posiciones permite activar el freno de estacionamiento electrohidráulico

Estación del operador

La mejor comodidad y ergonomía del operador en su clase.



Medio ambiente

La productividad del operador mejora con el entorno cómodo y limpio de la cabina.

- Experimente una menor vibración con los montajes de cabina con aislamiento y con la suspensión neumática del asiento
- Mantenga la temperatura deseada de la cabina con los controles automáticos de temperatura
- Cabina presurizada con aire filtrado
- Menores niveles de ruido
- Conveniente lonchera y bandeja de almacenamiento a nivel del piso

Tecnologías integradas

Vigile, administre y mejore las operaciones en el lugar de trabajo.



Cat Connect hace uso inteligente de la tecnología y los servicios para mejorar la eficiencia del lugar de trabajo. Mediante los datos de las máquinas equipadas con la tecnología, obtendrá más información y comprensión de los equipos y las operaciones como nunca antes.

Las tecnologías de conexión Cat ofrecen mejoras en estas áreas clave:



EQUIPMENT
MANAGEMENT

Equipment Management: aumenta el tiempo de actividad y reduce los costos de operación.



PRODUCTIVITY

Productivity: monitorea la producción y administra la eficiencia del lugar de trabajo.



SAFETY

Safety: aumenta el conocimiento del lugar de trabajo para mantener la seguridad de las personas y los equipos.

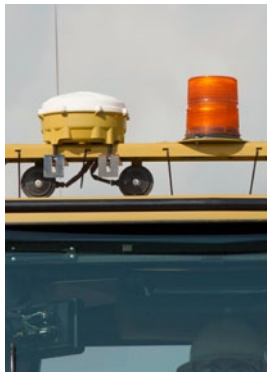


Tecnologías COMPACT

Las tecnologías COMPACT combinan medición de compactación avanzada, orientación en la cabina y capacidades de creación de informes para ayudarle a cumplir con las metas de compactación de manera constante, rápida, uniforme y en menos pasadas; para ahorrar combustible y reducir el costo por duplicación innecesaria del trabajo.

Control de compactación Cat

El control de compactación Cat de fábrica utiliza tecnología de potencia de tracción de la máquina (MDP, Machine Drive Power) para medir la resistencia a la rodadura y la correlaciona con la rigidez del suelo. MDP funciona en suelos cohesivos o granulares. El sistema de diagramas en 3D optativo representa las mediciones de compactación en la ubicación precisa donde trabaja el operador, para entregar una vista en tiempo real del avance además de un registro de la uniformidad de la compactación.



Tecnologías LINK

Las tecnologías LINK le permiten conectarse con el equipo y le ofrecen información valiosa sobre el rendimiento de la máquina o la flota para que pueda tomar decisiones oportunas basadas en hechos, que puedan aumentar la eficiencia y la productividad en el lugar de trabajo.

Product Link™/VisionLink®

Product Link está completamente integrado en la máquina y le da acceso a información oportuna, como la ubicación de la máquina, las horas, el uso de combustible, el tiempo de inactividad y los códigos de suceso a través de la interfaz de usuario en línea VisionLink, puede ayudarle a administrar de manera eficaz la flota y reducir los costos de operación.



Tecnologías DETECT

Las tecnologías DETECT ayudan a mantener la seguridad de las personas y equipos porque mejoran el conocimiento que tiene el operador del área de trabajo alrededor del equipo y controlan e informan sobre condiciones inseguras, como zonas de evitación.

Cámara de visión trasera

La cámara de visión trasera estándar aumenta considerablemente la visibilidad detrás de la máquina para ayudar a que el operador trabaje con mayor productividad. Trabaje con mayor confianza y en su máximo potencial, mientras mantiene protegido al personal y los activos.

Seguridad

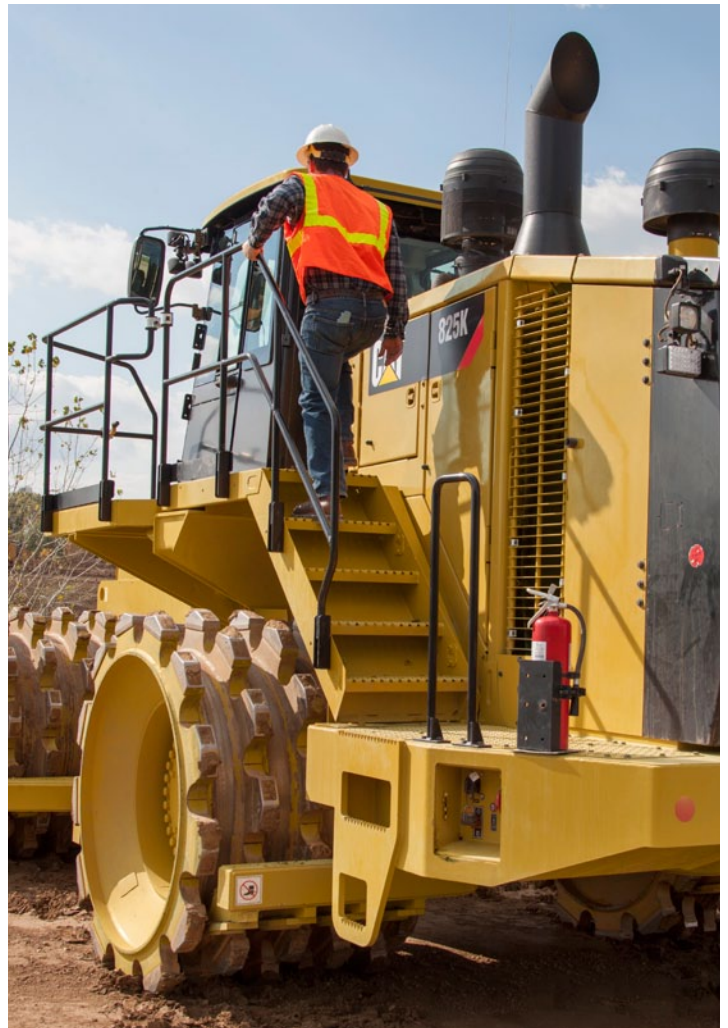
Su seguridad es nuestra prioridad.



Estamos mejorando constantemente nuestros productos en un esfuerzo por proporcionar un entorno de trabajo seguro para el operador y aquellos que trabajan en el sitio de trabajo. El modelo 825K cuenta con una nueva escalera de acceso a la cabina y a los puntos claves de mantenimiento y servicio.

Acceso a la máquina

- Las escaleras de los lados izquierdo y derecho son en ángulo para aumentar la seguridad de los operadores cuando entran y salen del modelo 825K.
- Las áreas de servicio cuentan con pasarelas continuas con pasamanos y superficies antideslizantes con zócalos.
- Mantenga en todo momento un contacto de tres puntos a través de las áreas de servicio accesibles a nivel del suelo o de la plataforma.



Visibilidad

- La cámara de visión trasera optativa con monitor en la cabina aumenta el sentido de alerta del operador alrededor de la máquina
- Luces estroboscópicas LED de advertencia estándar, montadas en la cabina

Entorno del operador

- Se reducen las vibraciones que afectan al operador mediante montajes de cabina aislados, implementos montados en el asiento y controles de dirección
- Bajos niveles de sonido interior
- Cabina presurizada con aire filtrado
- Cinturones de seguridad estándar de 76 mm (3") ubicados en el asiento del operador

Sostenibilidad

Responsables con el medio ambiente.



Reducción del impacto ambiental

El modelo 825K se diseñó y construyó teniendo en cuenta la sostenibilidad.

- La parada del motor en vacío puede ayudarlo a ahorrar combustible al evitar el funcionamiento en vacío innecesario.
- Reduzca los desperdicios que se incorporan al ambiente con nuestras baterías que no requieren mantenimiento.
- Fabricado para múltiples vidas útiles, el modelo Cat 825 es uno de los productos que más se reconstruye para lograr la segunda y tercera vida a fin de obtener el máximo valor de su inversión. Con objeto de ayudar a maximizar la vida útil de la máquina, Caterpillar ofrece una serie de opciones sostenibles, como nuestros programas Reman y Certified Rebuild. En estos programas, los componentes reutilizados o remanufacturados pueden generar un ahorro en los costos de entre un 40 y un 70 %, lo que reduce el costo de operación y beneficia al medio ambiente.
- Caterpillar ofrece paquetes de modificación para sumar características nuevas a las máquinas más antiguas con el fin de maximizar sus recursos y, mediante el programa Cat Certified Rebuild, estos juegos de modificación forman parte del proceso de reconstrucción.

Facilidad de servicio

Alto tiempo de disponibilidad mediante la reducción del tiempo de servicio.

Para contribuir a su éxito, nos aseguramos de que el modelo 825K cuente con características de diseño que reducen el tiempo de inactividad.

- Servicio seguro y conveniente con acceso a nivel del suelo o con plataformas y puntos de servicio agrupados.
- Las puertas abatibles hacia afuera a ambos lados del compartimento del motor proporcionan un fácil acceso para las importantes comprobaciones diarias de servicio.
- Drenajes ecológicos facilitan el servicio y evitan derrames.
- Reduzca el tiempo de inactividad con notificaciones del sistema VIMS™ (Vital Information Management System, Sistema de Administración de Información Vital) para que los operadores y técnicos puedan resolver cualquier problema antes de la falla.
- Realice una inspección visual rápida y minimice la contaminación del fluido con mirillas.
- Los enfriadores de aceite hidráulico y combustible y el condensador abatibles hacia afuera facilitan el acceso a la limpieza.
- Centro de servicio de potencia a nivel del suelo con desconexión eléctrica, parada de emergencia del motor e interruptor de la luz de la escalera.
- La iluminación dentro del compartimento del motor mejora la visibilidad hacia los puntos de servicio.



Respaldo al cliente

Los distribuidores Cat saben cómo mantener la productividad de las máquinas.



Reconocido respaldo de su distribuidor Cat

Su distribuidor Cat, un valioso socio, está disponible cuando lo necesite.

- Programas de mantenimiento preventivo y contratos de mantenimiento garantizados
- Disponibilidad de las mejores piezas en su clase
- Mejore la eficiencia con la capacitación de operadores
- Piezas remanufacturadas Cat originales



Costos de operación

Ahorre tiempo y dinero mediante un trabajo inteligente.

Los datos de las máquinas de los clientes demuestran que los compactadores de suelos Cat están entre las máquinas con mayor eficiencia del combustible en la industria. Existen diversas características que contribuyen a esta excelente eficiencia del combustible:

- **Motor ACERT:** los avanzados controles del motor permiten maximizar la potencia y la eficiencia.
- **Parada del motor en vacío:** el apagado automático del sistema del motor y del sistema eléctrico permite conservar el combustible.
- **Convertidor de par con sistema de traba:** transfiere más potencia sobre suelo y optimiza la eficiencia del combustible en todas las aplicaciones.
- **Cambio de velocidades del embrague simple (SCSS, Single clutch speed shifting):** todos los nuevos controles de la transmisión SCSS proporcionan una mayor cantidad de movimiento en pendientes y mayor ahorro de combustible, mediante la transmisión de dicha cantidad de movimiento a los distintos puntos de cambio.
- **Capacidad del tanque de combustible:** mínimo de 12 horas de funcionamiento según la aplicación.

Especificaciones del Compactador de Suelos 825K

Motor

Modelo del motor	Cat C15 ACERT	
Emisiones	Tier 4 final/Stage IV final o equivalente a Tier 3/ Stage IIIA	
Potencia nominal (neta, SAE J1349)	302 kW	405 hp
Potencia nominal (neta, ISO 9249)	302 kW	405 hp
Potencia bruta	324 kW	435 hp
Potencia neta		
Mando directo: potencia bruta	307 kW	412 hp
Mando directo: aumento del par	33 %	
Mando del convertidor: potencia bruta	324 kW	435 hp
Mando del convertidor: aumento del par	8,5 %	
Par neto máximo a 1.300 rpm	2.005 N·m	1.478,8 lb-pie
Altitud máxima sin reducción de potencia (Tier 4 final/Stage IV)	2.834 m	9.298'
Altitud máxima sin reducción de velocidad (equivalente a Tier 3 final/Stage IIIA)	2.773 m	9.098'
Calibre	137,2 mm	5,4"
Carrera	171,4 mm	6,7"
Cilindrada	15,2 L	927,6 pulg ³
Velocidad alta en vacío	2.300 rpm	
Velocidad baja en vacío	800 rpm	

Especificaciones de operación

Peso en orden de trabajo máximo (Tier 4 final/Stage IV)	35.528 kg	78.326 lb
Peso en orden de trabajo máximo (equivalente a Tier 3 final/Stage IIIA)	35.081 kg	77.340 lb

Transmisión

Tipo de transmisión	Planetario – Servotransmisión – ECPC	
Velocidades de desplazamiento		
Avance – primera	5,5 km/h	3,4 mph
Avance – Segunda	9,7 km/h	6,0 mph
Avance – tercera	17,2 km/h	10,7 mph
Retroceso – primera	6,2 km/h	3,9 mph
Retroceso – segunda	11,1 km/h	6,9 mph
Retroceso – tercera	19,7 km/h	12,2 mph

Sistema hidráulico

Flujo de la bomba a 1.800 rpm	117 L/min	30,9 gal EE.UU./min
Presión de alivio principal	24.100 kPa	3.495 lb/pulg ²
Presión máxima de suministro	24.100 kPa	3.495 lb/pulg ²
Cilindro de doble acción: levantamiento, perforación y carrera	120 mm × 4,7" × 42,1"	1.070 mm
Cilindro de doble acción: inclinación, perforación y carrera	95,25 mm × 3,75" × 8,5"	216 mm

Capacidades de llenado de servicio

Sistema de enfriamiento	116 L	30,6 gal EE.UU.
Cárter del motor	34 L	9,0 gal EE.UU.
Transmisión	66 L	17,4 gal EE.UU.
Tanque de combustible	782 L	206,6 gal EE.UU.
Tanque de fluido de escape diesel (Tier 4 final/Stage IV)	32 L	8,5 gal EE.UU.
Diferenciales y mandos finales delanteros	100 L	26,4 gal EE.UU.
Diferenciales y mandos finales traseros	110 L	29,1 gal EE.UU.
Tanque hidráulico solamente	134 L	35,4 gal EE.UU.

- Se requiere que todos los motores diesel que no se usan en carretera y que cumplen con las normas Tier 4 Final/Stage IV utilicen:
 - Combustibles diesel de contenido ultrabajo de azufre (ULSD, Ultra Low Sulfur Diesel) que contengan 15 ppm (mg/kg) de azufre o menos. Se aceptan mezclas de biodiesel hasta B20 siempre y cuando se mezclen con ULSD con 15 ppm (mg/kg) de azufre o menos y la materia prima del biodiesel cumpla con las especificaciones ASTM D7467.
 - Se requieren aceites Cat® DEO-ULS™ o aceites que cumplan las especificaciones Cat ECF-3, API CJ-4 y ACEA E9.
 - Fluido de escape diesel (DEF, Diesel Exhaust Fluid) que cumple con todos los requisitos definidos por la norma ISO 22241-1.

Ejes

Delantero	Planetario: fijo
Trasera	Planetario: oscilante
Ángulo de oscilación	±8°

Frenos

Freno de estacionamiento	Tambor y zapata, aplicados por resorte, liberados de forma hidráulica
--------------------------	---

Especificaciones del Compactador de Suelos 825K

Cabina

	Estándar	Insonorización
Nivel de ruido para el operador (ISO 6396)	73 dB(A)	72 dB(A)
Nivel de sonido de la máquina (ISO 6395)	113 dB(A)	110 dB(A)

Sistema hidráulico: dirección

Sistema de dirección: circuito	Doble acción: montado en el extremo	
Calibre	114,3 mm	4,5"
Carrera	576 mm	22,7"
Sistema de dirección: bomba	Pistón: desplazamiento variable	
Flujo máximo del sistema	170 L/min a 1.800 rpm	44,9 L/min a 1.800 rpm
Presión de la dirección limitada	24.000 kPa	3.481 lb/pulg ²
Ángulo de articulación del vehículo	86°	

Hojas

Longitud de la vertedera	4.390 mm	14,4'
Altura, incluida la cuchilla	1.032 mm	3,4'
Profundidad máxima de corte	602 mm	1,97'
Levantamiento máximo sobre el suelo	958 mm	3,14'
Ángulo de la punta de la hoja – total	14,8°	
Ángulo de la punta de la hoja – avance	7,3°	
Ángulo de la punta de la hoja – retroceso	7,5°	
Ángulo de inclinación de la hoja – derecha – mecánica	5,1°	
Ángulo de inclinación de la hoja – izquierda – mecánica	4,1°	
Ángulo de inclinación de la hoja – derecha – hidráulica	6,3°	
Ángulo de inclinación de la hoja – izquierda – hidráulica	5,4°	
Ángulo de inclinación de la hoja – completamente a la derecha	10,8°	
Ángulo de inclinación de la hoja – completamente a la izquierda	10,1°	
Ajuste de inclinación total	890 mm	2,9'
Ancho sobre las cantoneras	4.628 mm	15,18'

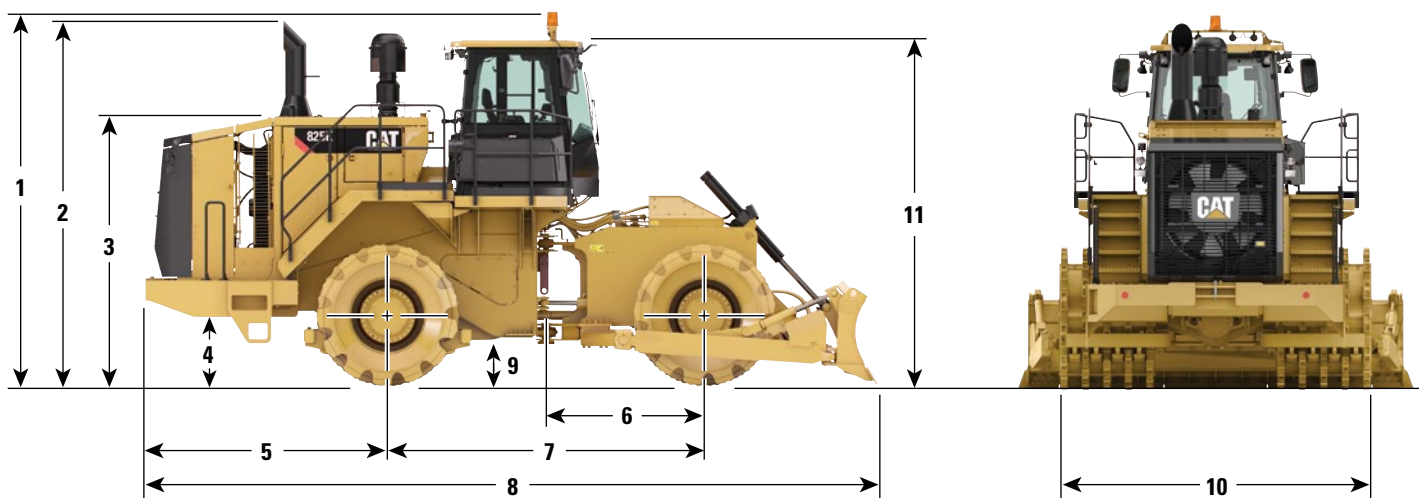
Ruedas

Peso	7.333 kg	16.167 lb
Díámetro exterior	1.672 mm	5' 5,8"
Díámetro del tambor	1.299 mm	4' 3,1"
Ancho del tambor	1.125 mm	3' 8,3"
Puntas por rueda	65	
Ancho sobre los tambores	3.650 mm	11' 11,7"

Especificaciones del Compactador de Suelos 825K

Dimensiones

Todas las dimensiones son aproximadas.



1	Altura hasta la parte superior de la baliza	4.381 mm	14' 14,5"
2	Altura hasta la parte superior del tubo de escape	4.290 mm	14' 0,9"
3	Altura hasta la parte superior del capó	3.162 mm	10' 4,5"
4	Espacio libre sobre el suelo hasta el parachoques	810 mm	2' 7,9"
5	Desde la línea central del eje trasero hasta el extremo del contrapeso	2.830 mm	9' 3,4"
6	Desde el enganche hasta la línea de centro del eje delantero	1.850 mm	6' 1"
7	Distancia entre ejes	3.700 mm	12' 2"
8	Longitud con la hoja sobre el suelo	8.561 mm	28' 1"
9	Espacio libre sobre el suelo	492 mm	1' 7,4"
10	Ancho sobre las ruedas	3.650 mm	11' 11,7"
11	Altura hasta la ROPS/techo	4.059 mm	13' 3,8"
	Radio de giro – interior de los brazos de empuje	2.627 mm	8' 7,4"

Equipos estándar del modelo 825K

Equipos estándar

Los equipos estándar pueden variar. Consulte a su distribuidor Cat para obtener detalles.

TREN DE FUERZA

- Posenfriador de aire a aire
- Cambios automáticos
- Frenos de servicio de múltiples discos sumergidos en aceite, completamente hidráulicos y herméticos
- Módulo de emisiones limpias Cat (Tier 4 final/Stage IV)
- Freno de estacionamiento electrohidráulico
- Control electrónico de la presión del embrague (ECPC, Electronic Clutch Pressure Control)
- Motor Cat C15 con tecnología ACERT
 - Tier 4 Final/Stage IV
 - Tier 3/Stage IIIA equivalente
- Bomba de cebado de combustible (eléctrica)
- Enfriador de combustible a aire
- Corte del motor a nivel del suelo
- Ventilador hidráulico proporcional a la demanda
- Sistema de frenado integrado
- Silenciador (debajo del capó) (equivalente a Tier 3/Stage IIIA)
- Radiador de aluminio modular (AMR, Aluminum Modular Radiator)
- Sistema de enfriamiento separado
- Cambio de velocidades del embrague (SCSS)
- Auxiliar de arranque automático (con éter)
- Traba del acelerador
- Convertidor de par con embrague de traba (LUC, Lock Up Clutch)
- Transmisión planetaria con control de la gama de velocidad 3A/3R

SISTEMA ELÉCTRICO

- Alarma de retroceso
- Alternador de 150 A
- Baterías, no requieren mantenimiento (4 a 1.000 CCA)
- Sistema eléctrico de 24 V
- Interruptor de desconexión maestro tratable a nivel del suelo
- Luz de advertencia sin interruptor (estroboscópica LED)
- Iluminación de escalera de acceso
- Iluminación debajo del capó
- Sistema de luces halógenas (delanteras y traseras)
- Luces direccionales (traseras)
- Motor de arranque eléctrico (servicio pesado)
- Enchufe de arranque para arranques de emergencia

ENTORNO DEL OPERADOR

- Toma corriente de 12 V para teléfono móvil o conexión con computadora portátil
- Opción AccuGrade™ (lista para instalación)
- Aire acondicionado

- Cabina insonorizada y presurizada
- Puerta de la cabina, ventana deslizante (izquierda)
- Control de compactación (listo para instalación)
- Ganchos para abrigo y casco
- Controles de inclinación y levantamiento electrohidráulicos
- Controles con la punta de los dedos para cambios
- Posabrazos plegable
- Calentador y descongelador
- Bocina eléctrica
- Traba hidráulica del implemento
- Instrumentos, medidores
 - Nivel de fluido DEF (Tier 4 final/Stage IV)
 - Temperatura del refrigerante del motor
 - Nivel de combustible
 - Temperatura del aceite hidráulico
 - Velocímetro/tacómetro
 - Temperatura del convertidor de par
- Instrumentos, indicadores de advertencia
 - Sistema de alerta de acción de tres categorías
 - Presión del aceite del freno
 - Sistema eléctrico de bajo voltaje
 - Alerta de falla del motor y luz de acción
 - Estado del freno de estacionamiento
- Estructura de protección en caso de vuelcos con cuatro postes internos (ROPS/FOPS)
- Vidrio laminado
- Luz de cabina (techo)
- Soporte para lonchera y portavasos
- Retrovisor interno (panorámico)
- Espejos con calefacción listos para instalación
- Espejos retrovisores (montados externamente)
- Radio lista para instalación para entretenimiento
 - Antena
 - Altavoces
 - Convertidor (12 V, 10 a 15 A)
- Asiento (tela) con suspensión neumática Comfort Cat
- Cinturón de seguridad con recordatorio, retráctil, de 76 mm (3") de ancho
- Sistema de control STIC con traba
- Visera delantera
- Vidrios polarizados
- Marcha de transmisión (indicador)
- Sistema de Administración de Información Vital (VIMS, Vital Information Management System)
 - Pantalla de información gráfica
 - Puerto de datos externo
 - Perfiles del operador personalizables
- Limpia/lavaparabrisas de brazo mojado (delantero y trasero)
- Limpiaparabrisas intermitentes (delantero y trasero)

NEUMÁTICOS, LLANTAS Y RUEDAS

- Ruedas, puntas para apisonamiento

PROTECTORES

- Protector, eje motriz
- Protectores del cárter y el tren de fuerza

HOJAS

- La máquina base incluye hoja topadora recta, sistema hidráulico y varillaje

FLUIDOS

- Anticongelante de larga duración con concentración premezclada del 50 % (-34 °C/-29 °F)

OTROS EQUIPOS ESTÁNDAR

- Barras de limpieza con dientes
- Puertas, acceso de servicio (trabables)
- Drenajes ecológicos para el motor, el radiador, la transmisión y el tanque hidráulico
- Salida de emergencia de la plataforma
- Cárter del motor, intervalo de 500 horas con aceite CJ-4
- Funciones de administración del motor en vacío
 - Cambio descendente automático en vacío
 - Parada del motor demorada
 - Parada del motor en vacío
- Sistema de llenado rápido de combustible
- Supresión de incendios lista para instalación
- Tanque de combustible de llenado rápido de 782 L (207 gales EE.UU.)
- Enganche, barra de tiro con pasador
- Mangueras Cat
- Enfriadores de aceite de la transmisión, del motor e hidráulico
- Sistema de cambio de aceite de alta velocidad
- Válvulas de muestreo de aceite
- Product Link
- Escalera, acceso trasero izquierdo y derecho
- Dirección con detección de carga
- Zócalos
- Sistema de filtración hidráulico total
- Tapas con candado de protección contra vandalismo
- Tubo de escape vertical Venturi
- Tubo de escape vertical doblado hacia abajo para el envío

Accesorios estándar y equipos optativos del modelo 825K

Accesorios estándar

Los accesorios estándar pueden variar. Consulte a su distribuidor Cat para obtener detalles.

SISTEMA HIDRÁULICO

- Sistema hidráulico
 - Estándar o la Unión Europea y Canadá

ENTORNO DEL OPERADOR

- Vidrio (ventana)
 - Vidrio montado con caucho o unido estándar
- Antefiltro de la cabina
 - Estándar o accionado

TREN DE FUERZA

- Ejes
 - Estándar y trasero sin giro

CONFIGURACIONES ESPECIALES

- Motor
 - Insonorización
- Antefiltros del motor
 - Turbina o dos etapas

PRODUCTOS TECNOLÓGICOS

- Product Link
 - GSM, satelital

NEUMÁTICOS, LLANTAS Y RUEDAS

- Ruedas
 - Puntas para apisonamiento o de alto impacto

Equipos optativos

Los equipos optativos pueden variar. Algunas opciones se pueden incluir o no en los paquetes de configuración. Consulte a su distribuidor Cat para obtener detalles.

ENTORNO DEL OPERADOR

- Cámara de visión trasera
- Radio con AM/FM/AUX/USB/BLUETOOTH
- Radio CB (lista para instalación)

PRODUCTOS TECNOLÓGICOS

- Control de compactación básico

FLUIDOS

- Anticongelante, -50 °C (-58 °F)

AUXILIARES DE ARRANQUE

- Calentador, refrigerante del motor, 120 V
- Calentador, refrigerante del motor, 240 V

VARIOS

- Calcomanía (ANSI) (Tier 4 final/Stage IV)
- Certificación de la UE (Tier 4 final/Stage IV)
- Placa – año de fabricación (equivalente a Tier 3/Stage III)

Para obtener más información sobre los productos Cat, los servicios del distribuidor y las soluciones de la industria, visítenos en www.cat.com

ASHQ7316 (09-2014)
(Traducción: 10-2014)

© 2014 Caterpillar

Todos los derechos reservados

Los materiales y las especificaciones están sujetos a cambio sin previo aviso. Las máquinas que aparecen en las fotografías pueden incluir equipos adicionales. Consulte a su distribuidor Cat para conocer las opciones disponibles.

CAT, CATERPILLAR, SAFETY.CAT.COM, sus respectivos logotipos, el color "Caterpillar Yellow" y la imagen comercial de "Power Edge", así como la identidad corporativa y de producto utilizadas en la presente, son marcas registradas de Caterpillar y no pueden utilizarse sin autorización.

VisionLink es una marca registrada de Trimble Navigation Limited, registrada en los Estados Unidos y en otros países.

