

826K

Compacteur pour décharges sanitaires



Moteur

Modèle de moteur	Moteur C15 ACERT™ Cat®	
Normes sur les émissions	Respecte les normes américaines sur les émissions EPA Tier 4 Final et européenne Niveau IV ou les normes américaines sur les émissions EPA Tier 3 et européenne Niveau IIIA équivalentes	
Puissance brute	324 kW	435 hp
Couple net maximal à 1 300 tr/min	2 005 Nm	

Caractéristiques de fonctionnement

Poids en ordre de marche maximal (Tier 4 Final/Niveau IV) – plusieurs versions de lames et roues	40 917 kg
Poids en ordre de marche maximal (équivalent Tier 3 Final/Niveau IIIA) – plusieurs versions de lames et roues	40 454 kg

Réduisez vos coûts d'exploitation grâce à un rendement énergétique inégalé.

Table des matières

Efficacité et productivité.....	4
Structures.....	6
Groupe motopropulseur.....	9
Poste de conduite.....	11
Technologies intégrées.....	12
Facilité d'entretien.....	13
Assistance client.....	13
Sécurité.....	14
Développement durable.....	16
Protection contre les déchets.....	17
Roues et pointes.....	18
Coûts d'exploitation.....	19
Spécifications.....	20
Équipement standard.....	24
Outils standard.....	25
Options.....	26
Notas.....	27





Les compacteurs pour décharges sanitaires Cat sont conçus pour offrir une longue durée de vie et garantir une disponibilité optimale, sur plusieurs cycles de vie. Grâce à leurs performances optimisées et leur entretien simplifié, nos machines vous permettent de manœuvrer de manière plus sûre et plus efficace.

Mise sur le marché en 1978, la série 826 est la référence du secteur depuis plus de 35 ans. Motivés par la satisfaction et la réussite de nos clients, nous cherchons sans cesse à améliorer chaque nouvelle série. Le 826 K s'inscrit dans notre longue tradition en matière de fiabilité, de performances, de sécurité, de confort de l'utilisateur, de facilité d'entretien et d'efficacité.



Effacité et productivité

Bénéficiez de l'efficacité et de la productivité que vous attendez grâce aux circuits intégrés de la machine.

L'efficacité grâce au mode Éco

Lorsqu'il est actif, le mode Éco permet à la machine de passer en transmission auto-shift lorsque la machine ne fonctionne pas dans des conditions de couple maximum. Cette fonctionnalité passe automatiquement de la 1ère à la 2e vitesse avec un régime moteur maximum plafonné. La fonctionnalité détecte le besoin de couple au sol et passe au rapport supérieur ou inférieur en conséquence, ce qui a pour effet d'optimiser les performances et ainsi d'économiser du carburant. Cette fonctionnalité est très facile à activer ou désactiver sur le pavé tactile.

Pédale de décélération

La pédale gauche permet de freiner, de neutraliser la transmission et de ralentir le moteur afin de neutraliser le régime moteur choisi lors du verrouillage de l'accélérateur. Cela permet au conducteur de ralentir lorsque le verrouillage de l'accélérateur est activé et de réactiver ce dernier sans appuyer sur un bouton de reprise ou de réglage. Cette fonction facilite les manœuvres autour des tombereaux, des tracteurs ou de tout autre obstacle.

Système de commande de direction et de transmission intégrée (STIC™, Steering and Transmission Integrated Control System)

Bénéficiez d'une réactivité et d'un contrôle maximum grâce au système STIC associant la sélection du sens de marche, la sélection des rapports et la direction dans un levier unique.

- Un simple mouvement du levier d'un côté ou de l'autre permet de tourner à droite ou à gauche, pour réduire les efforts du conducteur
- Sélection des rapports très facile du bout des doigts
- Des cycles plus souples et plus rapides permettent de réduire la fatigue du conducteur grâce à l'utilisation de commandes intégrées nécessitant peu d'efforts

Circuit de direction

Un fonctionnement en toute sécurité du compacteur commence par un contrôle précis de la machine. C'est pourquoi nous avons équipé notre 826K d'un circuit de direction hydraulique à détection de charge.

- Boostez votre efficacité grâce à nos pompes à cylindrée variable
- Assurez un positionnement précis pour faciliter le chargement dans les espaces confinés grâce à l'angle de braquage avec articulation de 43 degrés de chaque côté
- Renforcez le confort du conducteur grâce aux commandes de direction et de transmission intégrées

Commandes électrohydrauliques

La réactivité accrue des équipements permet aux conducteurs de renforcer leur productivité.

- Travaillez confortablement grâce à des butées de vérin hydraulique à commande électronique
- Appréciez les commandes souples faciles à utiliser



Structures

Entièrement conçu pour les conditions les plus difficiles.



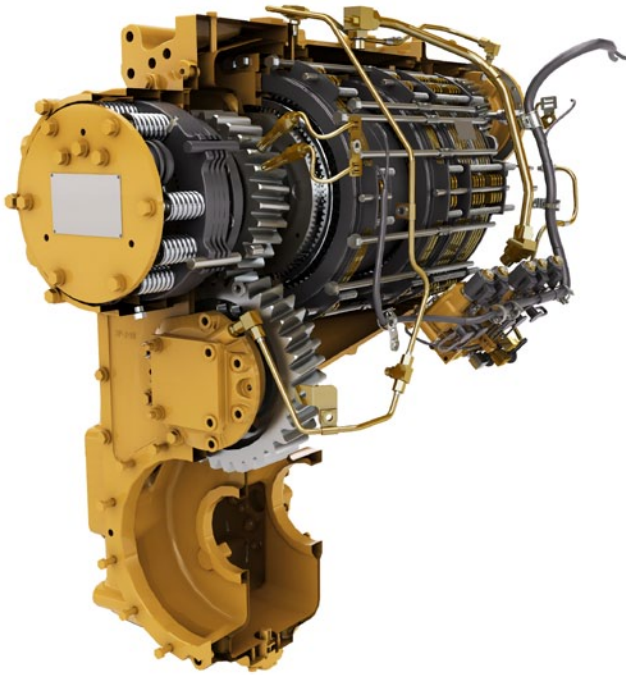
Structures robustes

Dopez vos résultats grâce à des structures ultra-résistantes capables d'assurer plusieurs vies et de supporter les conditions de chargement les plus difficiles.

- Le châssis arrière entièrement caissonné résiste aussi bien aux forces de torsion qu'aux chocs
- Les ancrages extra-robustes des vérins de direction transmettent efficacement les charges de direction au châssis
- Le montage de l'essieu a été optimisé pour une intégrité structurelle accrue



Nous connaissons l'environnement difficile auquel sont confrontées vos machines sur votre décharge sanitaire au quotidien. C'est pourquoi le compacteur 826 est spécialement conçu et fabriqué avec des structures spécifiques pour rester sûres et fiables sur le long terme.



Transmission Powershift à trains planétaires Cat

Votre réussite passe par une transmission de qualité supérieure.

- Un passage de rapport homogène, souple et efficace grâce à la gestion électronique intégrée qui utilise le changement de vitesse à embrayage simple (SCSS).
- Longévité et fiabilité assurées grâce aux traitements thermique et métallurgique des engrenages.
- Deux rapports en marche avant et deux rapports en marche arrière pour s'adapter à toutes vos applications.

Convertisseur de couple (TC) Cat avec embrayage de verrouillage

- Élimine les pertes du convertisseur de couple tout en réduisant la température du circuit
- Améliore les vitesses de translation
- Améliore le rendement énergétique

Moteur C15 ACERT Cat

Le Moteur C15 ACERT Cat a été conçu et testé pour répondre à vos applications les plus exigeantes. Les deux moteurs disponibles sont conformes aux normes sur les émissions Tier 4 Final/Niveau IV ou équivalent aux normes sur les émissions Tier 3/Niveau IIIA.

- Les commandes électroniques du moteur entièrement intégrées travaillent de concert avec l'ensemble de la machine, pour une économie de carburant accrue.
- La fonction de coupure de ralenti du moteur permet de réduire la consommation de carburant au ralenti.
- La fonction d'arrêt moteur retardé garantit une longue durée de vie.



Groupe motopropulseur

Améliorez votre efficacité grâce à une puissance et à un contrôle accrus.



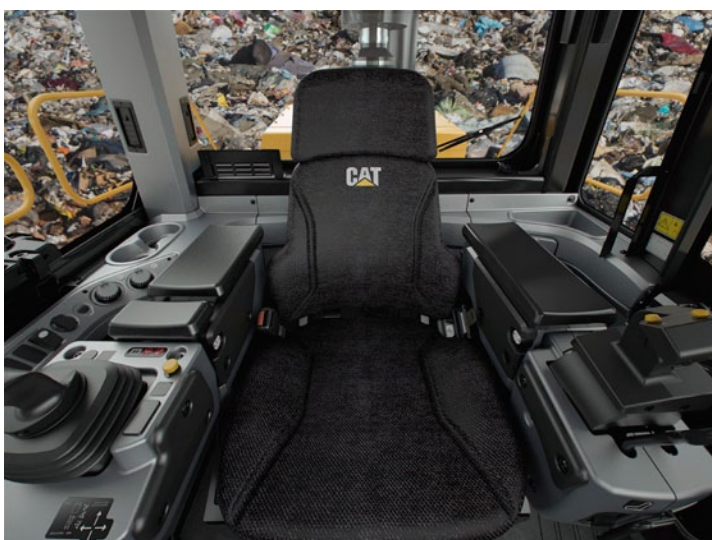
Un travail plus efficace et plus confortable des conducteurs grâce à une cabine inspirée par nos clients.



Entrée et sortie

Entrez et sortez facilement de la cabine grâce à sa nouvelle conception ergonomique.

- Accoudoir/direction STIC rabattable
- Angles de l'échelle d'accès réduits
- Éclairage de l'échelle de série



Siège Comfort Cat série III

Améliorez le confort du conducteur et réduisez sa fatigue grâce au siège Comfort Cat III.

- Dossier à mi-hauteur et coussins rembourrés ultra-épais
- Système à suspension pneumatique
- Leviers et commandes de sièges à portée de main. Réglage possible dans six directions
- Boîtier de commande des équipements et de la direction STIC montés sur le siège pour suivre son mouvement
- Ceinture de sécurité à enrouleur de 76 mm de largeur



Panneau de contrôle commande

Le positionnement ergonomique des contacteurs et des écrans d'informations offre aux conducteurs un meilleur confort tout au long de la journée, tous les jours.

- Les grands contacteurs à membrane rétro-éclairés comportent des témoins d'activation à diodes
- Les contacteurs comportent des symboles ISO pour une identification rapide des fonctions
- Un interrupteur à bascule à deux positions permet d'activer le frein de stationnement électrohydraulique

Poste de conduite

Pour un confort optimal du conducteur et une ergonomie exceptionnelle.



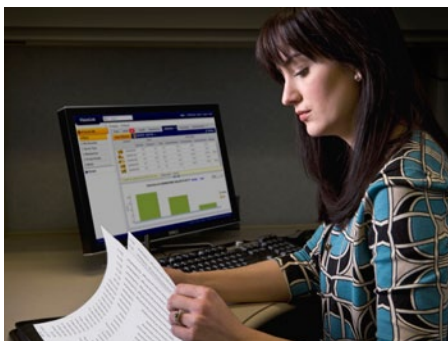
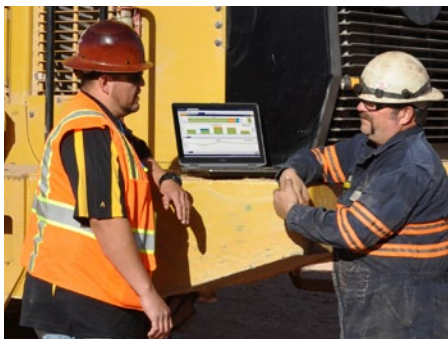
Environnement

Améliorez la productivité de vos conducteurs grâce à l'environnement propre et confortable de nos cabines.

- Appréciez le faible niveau de vibrations obtenu grâce aux silentblochs de la cabine et à la suspension pneumatique du siège.
- Conservez la température souhaitée à l'intérieur de la cabine grâce aux commandes de température automatiques.
- Cabine pressurisée à air filtré
- Niveaux sonores faibles
- Plateau de rangement/panier-repas positionné judicieusement au niveau du sol

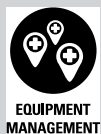
Technologies intégrées

Surveiller, gérer et améliorer vos travaux de chantier.



Cat Connect utilise intelligemment la technologie et les services pour améliorer votre efficacité sur les chantiers. Grâce aux données fournies par les technologies embarquées sur les machines, vous bénéficiez d'un volume d'informations inédit sur votre équipement et vos travaux.

Les technologies CAT Connect proposent des améliorations dans les domaines clés suivants :



Equipment Management :

augmentation du temps productif et réduction des coûts d'exploitation.



Productivity : surveillance de la production et gestion de l'efficacité sur les chantiers.



Safety : amélioration de la sensibilisation à la sécurité des travailleurs et de l'équipement.

Technologie LINK

La technologie LINK vous permet de vous connecter sans fil à votre équipement et vous offre un aperçu précieux des performances de votre machine ou de votre flotte pour que vous puissiez prendre des décisions basées sur les faits au bon moment, de manière à optimiser le rendement et la productivité sur le chantier.

Product Link™/VisionLink®

Product Link est intégré en profondeur à votre machine. L'accès aux informations en temps utile (emplacement de la machine, heures de service, consommation de carburant, temps d'inactivité, codes incidents) via l'interface utilisateur VisionLink en ligne vous aide à gérer efficacement votre flotte et à réduire les coûts d'exploitation.

Les données VIMS™, notamment les événements, les histogrammes et les tendances historiques, peuvent être téléchargées à des fins d'analyse, afin de vous fournir les informations dont vous avez besoin pour entretenir la flotte de manière proactive et d'optimiser le rendement et la disponibilité.



Technologies DETECT

Les technologies DETECT contribuent à protéger vos employés et vos machines en sensibilisant davantage le conducteur à la zone de travail autour de la machine, et en surveillant et en signalant tout problème lié à la sécurité, tel que les zones à éviter.

Caméra de vision arrière

La caméra de vision arrière en option accroît considérablement la visibilité à l'arrière de la machine afin d'aider le conducteur à travailler de manière plus productive. Travaillez en toute confiance et le plus efficacement possible tout en garantissant la sécurité des travailleurs et des équipements.

Technologies COMPACT

Les technologies COMPACT utilisent des fonctionnalités avancées de mesure du compactage, de guidage à l'intérieur de la cabine et de production de rapports pour vous aider à atteindre vos objectifs de compactage le plus rapidement et uniformément possible, et ce, en un nombre de passes inférieur. Vous économisez ainsi du carburant et des frais de remises en état.

Contrôle du compactage AccuGrade™

Le système AccuGrade, installé par le concessionnaire, utilise l'algorithme de compactage Cat pour mesurer des valeurs de compactage efficaces et fournir à la cabine un guidage de cartographie 3D des passages en temps réel, indiquant où travailler et lorsque les couches sont compactées à une densité optimale. La cartographie des passages permet d'éliminer les trous, d'optimiser l'espace cellule et d'obtenir des rapports sur les résultats. La Solution VisionLink 3D Project Monitoring fournit aux gestionnaires de décharge sanitaire des analyses de compactage détaillées afin de surveiller et de gérer plus efficacement leur activité.

Facilité d'entretien

Offrir un temps productif élevé en réduisant les temps d'entretien.

Parce que la conception même de notre 826K permet de réduire les immobilisations, elle sera la clé de votre réussite.

- Un entretien sûr et pratique grâce à des points d'entretien regroupés, accessibles depuis le sol ou la plate-forme.
- Les portes pivotantes situées des deux côtés du compartiment moteur facilitent l'accès aux principaux points de contrôle d'entretien quotidien.
- Des robinets de vidange écologiques facilitent l'entretien et empêchent les déversements potentiels.
- Réduisez vos immobilisations grâce aux notifications de notre système de gestion des informations vitales (VIMS™, Vital Information Management System) permettant aux conducteurs et aux techniciens de résoudre les problèmes avant même qu'ils ne surviennent.
- Un contrôle visuel rapide et un risque de contamination des liquides réduit grâce aux jauges de niveau.
- Échelles rabattables en option pour un accès aisé au compartiment moteur.
- Refroidisseurs de carburant et d'huile hydraulique pivotants pour un nettoyage facile.
- Centrale électrique au niveau du sol avec disjoncteur, arrêt d'urgence du moteur, et contacteur d'éclairage de l'échelle.
- Un éclairage placé à l'intérieur du compartiment moteur améliore la visibilité aux points d'entretien.



Assistance client

Vos concessionnaires Cat savent comment maintenir la productivité de vos machines.



Assistance concessionnaire Cat réputée

Véritable partenaire, votre concessionnaire Cat est toujours là au moment voulu.

- Programmes d'entretien préventif et contrats d'entretien garanti
- Disponibilité exceptionnelle des pièces
- Boostez votre efficacité grâce à la formation de vos conducteurs
- Pièces d'origine Cat remanufacturées

Sécurité

Parce que votre sécurité est notre priorité.



Nous améliorons en permanence nos produits afin d'offrir un environnement de travail sécurisé au conducteur et aux personnes qui travaillent sur le chantier.

Accès à la machine

- Les échelles côté gauche et droit sont inclinées de manière à renforcer la sécurité lors de la montée ou de la descente du conducteur sur le 826K.
- Une traverse continue avec mains courantes et surfaces antidérapantes est intégrée aux zones d'entretien.
- Trois points de contact doivent être maintenus à tout moment grâce à des zones d'entretien accessibles depuis le sol ou une plate-forme.



Visibilité

- La caméra de vision arrière en option avec moniteur en cabine informe le conducteur de ce qui se passe autour de la machine.
- Lampes stroboscopiques d'avertissement à diodes montées sur la cabine de série

Poste de conduite

- Réduction du niveau de vibrations pour le conducteur grâce aux silentbloks de la cabine et aux commandes d'équipement et de direction montées sur le siège.
- Faibles niveaux sonores intérieurs
- Cabine pressurisée à air filtré
- Ceintures de sécurité 76 mm installées de série sur le siège du conducteur
- Protection pour vitre avant de série

Développement durable

Des machines soucieuses de l'environnement.



Réduction de l'impact environnemental

Le modèle 826K est conçu et construit dans une optique de développement durable.

- Un système de coupure de ralenti du moteur permet d'économiser le carburant en évitant les ralentis inutiles.
- Réduisez votre impact sur l'environnement grâce à nos batteries sans entretien.
- Conçu pour vivre plusieurs vies, le modèle 826 Cat permet de nombreuses rénovations pour une seconde et une troisième vie, afin de tirer le meilleur parti de votre investissement. Pour contribuer à maximiser la durée de vie de la machine, Caterpillar propose un certain nombre d'options, telles que les programmes Reman et Certified Rebuild. Dans le cadre de ces programmes, les pièces réutilisées ou remanufacturées permettent de réaliser des économies de 40 à 70 %. Vous réduisez ainsi vos coûts d'exploitation tout en préservant l'environnement.
- Caterpillar propose des forfaits de mise à niveau pour équiper les anciens modèles des nouvelles fonctionnalités, maximisant ainsi vos ressources. Et si vous optez pour le programme Cat Certified Rebuild, ces kits d'adaptation sont compris dans le processus de rénovation.

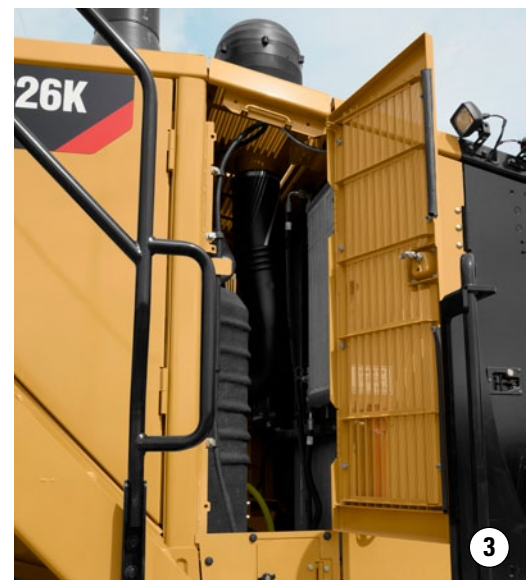
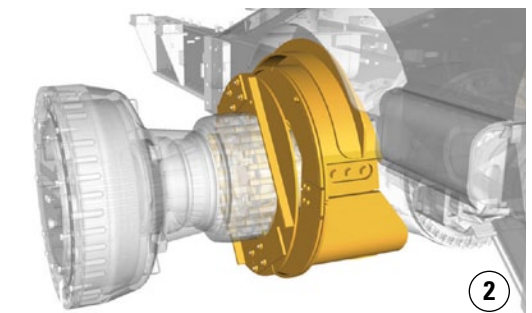
Protection contre les déchets

Optimisation du temps productif et longue durée de vie :
telles sont vos attentes en matière de rentabilité !

Protections

Destiné aux applications les plus exigeantes, le Compacteur pour décharges sanitaires 826K dispose d'une protection spécialisée contre les déchets pour protéger les principaux composants et systèmes des dégâts, des débris, des produits chimiques, d'une usure prématurée ou des matériaux pouvant recouvrir les composants. Cette protection complémentaire inclut :

- **Protections du moteur et blindage du groupe motopropulseur** : les protections actionnées hydrauliquement contribuent à empêcher l'accumulation des déchets et à protéger les composants.
- **Protections de châssis avant** : les protections de châssis avant empêchent l'accumulation de déchets à l'intérieur du châssis. Ces éléments protègent davantage les composants et les canalisations hydrauliques.
- **Protection de tour d'essieu et joint** : la protection empêche les matériaux de recouvrir les essieux et de s'y attacher, tout en facilitant le nettoyage.
- **Protection du circuit principal et jauges de niveau** : le tube d'huile de transmission est protégé pour résister aux débris. La jauge de niveau de la transmission est visible depuis le sol. Le réservoir de carburant est positionné à l'écart des débris, dans le châssis avant, et est facilement accessible.
- **Grille d'admission d'air** : la grille d'admission d'air ondulée verticalement à mailles fines contribue à réduire la pénétration de déchets dans la zone du radiateur et laisse retomber les débris.
- **Barres de décrochage et doigts de nettoyage en option** : des barres de décrochage sont situées à l'avant et à l'arrière des roues arrière et à l'arrière des roues avant. Les barres de décrochage contribuent à protéger les roues des débris, en aidant les éléments de roue à maintenir un bon compactage. Dans des conditions de matériau cohésif ou de bourrage important, des doigts de nettoyage en option sont disponibles pour améliorer encore le maintien de la propreté des éléments de roue.
- **Toit plus grand** : un toit surdimensionné dépasse des portes de la cabine et des vitres pour réduire au minimum l'accumulation des débris.
- **Système de ventilation sous le capot** : permet de créer un environnement à pression neutre pour empêcher l'ingestion de déchets par les ouvertures du capot, tout en fournissant de l'air frais à l'alternateur, au système électronique et au turbo.



1) Protections du moteur et blindage du groupe motopropulseur 2) Protections d'essieu
3) Grille d'admission d'air 4) Barres de décrochage/doigts de nettoyage

Roues et pointes

Plus d'options pour une machine sur mesure.

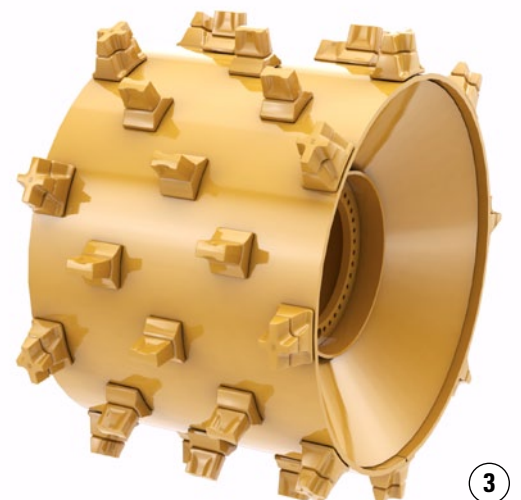
Nouvelles pointes de compacteur longue durée de forme Plus et Palette

Une longévité jusqu'à 40 % supérieure à celle des modèles précédents.

Spécialement conçues pour équiper les machines Cat.

Amélioration du rendement de la machine !

- Durée de service accrue
- Maintien de la traction



Trois nouvelles configurations de roue et de pointes adaptées à vos applications spécifiques sont désormais disponibles :

- 1) **Pointe Palette** : hautes performances et économies de carburant grâce à une capacité de traction plus grande et un poids réduit.
- 2) **Pointe Plus** : conception traditionnelle pour une meilleure stabilité latérale sur les pentes.
- 3) **Pointe combinée** : les roues dotées des deux types de pointe (Palette et Plus) offrent le meilleur compromis entre performances exceptionnelles, consommation de carburant réduite et stabilité latérale sur les pentes.



Coûts d'exploitation

Gagnez du temps et économisez de l'argent en travaillant intelligemment.

Les données fournies par nos clients démontrent que les compacteurs pour décharges sanitaires Cat comptent parmi les engins ayant le meilleur rendement énergétique du marché. Plusieurs caractéristiques contribuent à cet excellent rendement énergétique :

- **Moteur ACERT** : les commandes avancées du moteur optimisent puissance et rendement.
- **Coupure de ralenti du moteur** : arrêt automatique du circuit électrique et du moteur pour économiser du carburant.
- **Convertisseur de couple verrouillable** : transmet plus de puissance au sol et optimise le rendement énergétique quelle que soit l'application.
- **Changement de vitesse à embrayage simple (SCSS, Single Clutch Speed Shifting)** : les nouvelles commandes de transmission SCSS offrent une meilleure impulsion dans les pentes et permettent de réaliser des économies de carburant en maintenant cette impulsion aux points de passage de rapport.
- **Contenance du réservoir de carburant** : au moins 12 heures de fonctionnement, selon l'application.

La configuration de la machine, la conduite du conducteur et l'organisation du chantier peuvent affecter la consommation de carburant.

- **Configuration de la machine** : sélectionnez la configuration de la lame et de roues la plus appropriée à votre application.

Spécifications du Compacteur pour décharges sanitaires 826K

Moteur

Modèle de moteur	C15 ACERT Cat	
Normes sur les émissions	Norme Tier 4 Final/ Niveau IV ou équivalent à la norme Tier 3/Niveau IIIA	
Puissance nominale (SAE J1349, nette)	302 kW	405 hp
Puissance nominale (ISO 9249, nette)	302 kW	405 hp
Puissance brute	324 kW	435 hp
Puissance nette		
Prise directe – puissance brute	307 kW	412 hp
Prise directe – réserve de couple	33 %	
Entraînement par convertisseur – puissance brute	324 kW	435 hp
Entraînement par convertisseur – réserve de couple	8,5 %	
Couple net maximal à 1 300 tr/min	2 005 Nm	
Altitude maximale sans détarage (Tier 4 Final/Niveau IV)	2 834 m	
Altitude maximale sans détarage (Tier 3/Niveau IIIA)	2 773 m	
Alésage	137,2 mm	
Course	171,4 mm	
Cylindrée	15,2 l	
Régime de ralenti haut	2 300 tr/min	
Régime de ralenti bas	800 tr/min	

Caractéristiques de fonctionnement

Poids en ordre de marche maximal (Tier 4 Final/Niveau IV) – plusieurs versions de lames et roues	40 917 kg
Poids en ordre de marche maximal (équivalent Tier 3 Final/Niveau IIIA) – plusieurs versions de lames et roues	40 454 kg

Transmission

Type de transmission	À trains planétaires – Powershift – ECPC
Vitesses de translation	
Marche avant – mode Éco maximum	6,9 km/h
Marche avant – 1ère maximum	6 km/h
Marche avant – 2e maximum	10,6 km/h
Marche arrière – mode Éco maximum	7,4 km/h
Marche arrière – 1ère maximum	6,9 km/h
Marche arrière – 2e maximum	12,2 km/h

Circuit hydraulique

Débit de la pompe à 1 950 tr/min	117 l/min
Pression de décharge principale	24 100 kPa
Pression d'alimentation maximale	24 100 kPa
Système de levage	Vérin à double effet
Alésage	120 mm
Course	1 070 mm

Contenances

Circuit de refroidissement	116 l
Carter moteur	34 l
Transmission	66 l
Réservoir de carburant	782 l
Réservoir de liquide d'échappement diesel (Tier 4 Final/Niveau IV)	32 l
Différentiels et réducteurs : avant	100 l
Différentiels et réducteurs : arrière	110 l
Réservoir hydraulique uniquement	134 l

- Tous les moteurs diesel non routiers conformes aux normes Tier 4 Final et Niveau IV doivent uniquement utiliser :
 - Des carburants diesel à très basse teneur en soufre (TBTS) contenant au maximum 15 ppm (mg/kg) de soufre. Les mélanges de biodiesel jusqu'au B20 sont acceptables lorsqu'ils sont mélangés avec des carburants diesel à très faible teneur en soufre (15 ppm (mg/kg) ou moins) et lorsque le stock d'alimentation du biodiesel est conforme aux critères ASTM D7467.
 - Des Huiles DEO-ULS™ Cat ou des huiles respectant les spécifications ECF-3, API CJ-4 et ACEA E9.
 - Du liquide d'échappement diesel (DEF, Diesel Exhaust Fluid) conforme à toutes les spécifications définies dans la norme ISO 22241-1.

Essieux

Avant	Planétaire – Fixe
Arrière	Planétaire – Oscillant
Angle d'oscillation	±5°

Freins

Frein de stationnement	Tambour et patin actionnés par ressort, desserrés par commande hydraulique
------------------------	--

Spécifications du Compacteur pour décharges sanitaires 826K

Cabine

	Standard	Insonorisation
Niveau de pression acoustique pour le conducteur (ISO 6396)	73 dB(A)	72 dB(A)
Niveau de puissance acoustique de la machine (ISO 6395)	113 dB(A)	110 dB(A)

Circuit hydraulique : direction

Circuit de direction : circuit	À double effet : monté en extrémité	
Alésage	114,3 mm	
Course	576 mm	
Circuit de direction : pompe	Piston : à cylindrée variable	
Débit maximal du circuit	170 l/min à 1 950 tr/min	
Pression de direction limitée	24 000 kPa	
Angle d'articulation du véhicule	86 degrés	

Roues et pointes

Équipement – Roues : pointes Palette et Plus 1 200 mm

Poids	9 582 kg
Diamètre extérieur	1 971 mm
Diamètre du tambour	1 610 mm
Largeur du tambour	1200 mm
Nombre de pointes par roue	30
Largeur hors tambours	3 800 mm

Équipement – Roues : pointes Plus 1 200 mm

Poids	9 980 kg
Diamètre extérieur	1 971 mm
Diamètre du tambour	1 610 mm
Largeur du tambour	1 200 mm
Nombre de pointes par roue	30
Largeur hors tambours	3 800 mm

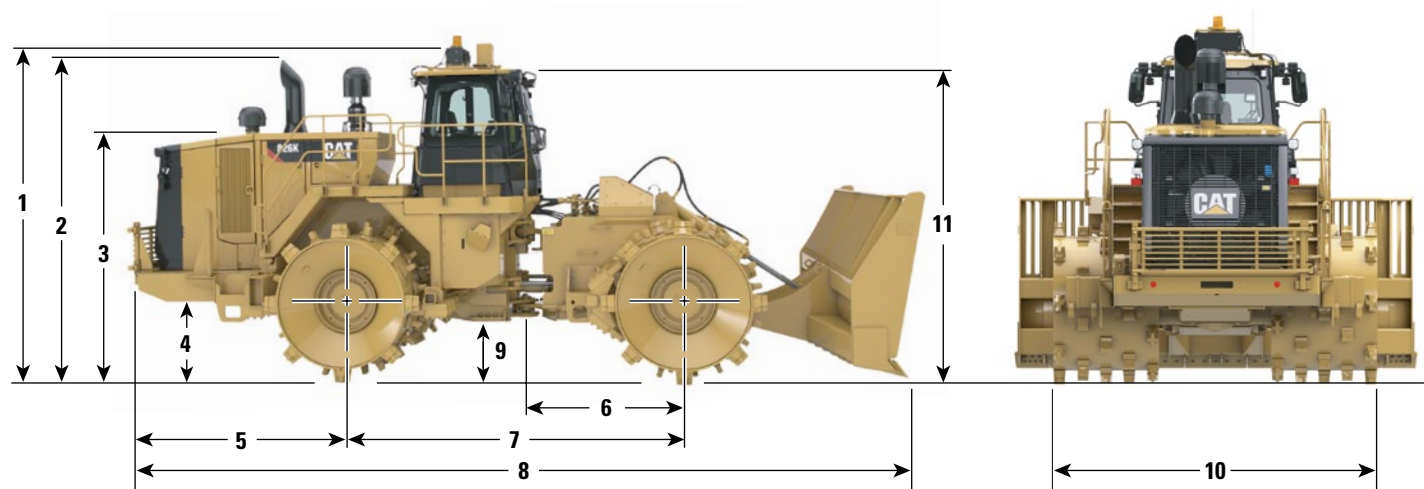
Équipement – Roues : pointes Palette 1 200 mm

Poids	9 317 kg
Diamètre extérieur	1 971 mm
Diamètre du tambour	1 610 mm
Largeur du tambour	1 200 mm
Nombre de pointes par roue	30
Largeur hors tambours	3 800 mm

Spécifications du Compacteur pour décharges sanitaires 826K

Dimensions

Toutes les dimensions sont approximatives.



1	Hauteur jusqu'au sommet de la cabine avec climatiseur	4 568 mm
2	Hauteur au sommet du conduit d'échappement	4 439 mm
3	Hauteur au sommet du capot	3 312 mm
4	Garde au sol jusqu'au pare-chocs	960 mm
5	Axe central de l'essieu arrière jusqu'au bord du contrepoids	
	Sans la protection de radiateur arrière	2 860 mm
	Avec la protection de radiateur arrière	3 096 mm
6	De l'attelage à l'axe central d'essieu avant	1 850 mm
7	Empattement	3 700 mm
8	Longueur avec lame sur le sol – (incluant la protection de radiateur arrière) (lame droite)	8 715 mm
9	Garde au sol	642 mm
10	Largeur hors roues	3 800 mm
11	Hauteur jusqu'au cadre ROPS/toit	4 274 mm
	Hauteur au sommet de la cabine avec lampe stroboscopique	4 765 mm
	Rayon de braquage : intérieur de roues	2 797 mm

Choix de la lame

	Lame droite	Lame en demi-U	Lame en U
Largeur – Longueur du bouclier	4 311 mm	4 462 mm	4 331 mm
Largeur hors embouts	4 502 mm	4 522 mm	4 398 mm
Hauteur avec lame de coupe et tamis	1 900 mm	2 022 mm	2 019 mm
Profondeur de coupe maximale	642 mm	800 mm	800 mm
Hauteur de levage maximale au-dessus du sol	1 096 mm	975 mm	975 mm
Capacité nominale	12,3 m ³	16 m ³	17,5 m ³
Longueur hors tout de la machine (y compris la protection de radiateur arrière, mesurée à la lame de coupe)	8 715 mm	9 005 mm	9 357 mm

Équipement standard

L'équipement standard peut varier. Consultez votre concessionnaire Cat pour en savoir plus.

GRUPE MOTOPROPULSEUR

- Changement de vitesse à embrayage simple (SCSS)
- Commande électronique de la pression d'embrayage (ECPC, Electronic Clutch Pressure Control)
- Refroidisseur d'admission air-air
- Freins de manœuvre à disques humides, entièrement hydrauliques, sous carter étanche
- Module d'émissions propres Cat (isolé) (Tier 4 Final/Niveau IV)
- Silencieux (sous le capot) (équivalant à la norme américaine EPA Tier 3/européenne Niveau IIIA)
- Frein de stationnement électrohydraulique
- Moteur C15 Cat avec technologie ACERT
 - Tier 4 Final/Niveau IV
 - Équivalent Tier 3/Niveau IIIA
- Pompe d'amorçage de carburant (électrique)
- Refroidisseur air-carburant
- Arrêt du moteur situé au niveau du sol
- Écran thermique, turbo et collecteur d'échappement
- Ventilateur hydraulique à vitesse variable
- Circuit de freinage intégré
- Radiateur, modulaire en aluminium (AMR)
- Circuit de refroidissement séparé
- Aide au démarrage automatique (à l'éther)
- Verrouillage de l'accélérateur
- Convertisseur de couple avec embrayage à verrouillage (LUC, Lock Up Clutch)
- Mode Éco
- Transmission à trains planétaires avec commande de plage de régimes 2AV/2AR
- Système de ventilation sous le capot

ÉQUIPEMENTS ÉLECTRIQUES

- Avertisseur de recul
- Alternateur, 150 A
- Batteries sans entretien (4 – 1 000 CCA)
- Circuit électrique, 24 V
- Éclairage, avertissement, sans contacteur (stroboscope à diodes)
- Éclairage halogène (avant et arrière)
- Éclairage, échelle d'accès
- Éclairage, sous le capot
- Démarreur électrique (à usage intensif)
- Coupe-batterie principal verrouillable au niveau du sol
- Prise de démarrage d'urgence

POSTE DE CONDUITE

- Climatiseur avec condenseur monté sur le toit
- Cabine insonorisée et pressurisée
- Cadre de protection en cas de retournement (ROPS/FOPS) à quatre montants internes
- Radio pré-équipée pour système de divertissement
 - Antenne
 - Haut-parleurs
 - Convertisseur (12 V, 10-15 A)
- Prise d'alimentation 12 V pour les téléphones portables ou la connexion d'un ordinateur portable
- Radio, pré-équipement CB
- Crochets pour manteau et casque de sécurité
- Commandes hydrauliques (montées sur le siège)
- Commandes de changement de vitesse extra-douces
- Accoudoir rabattable
- Réchauffeur et dégivreur
- Verrouillage hydraulique de l'équipement
- Verre feuilleté
- Éclairage, cabine (plafonnier)
- Support pour panier-repas et porte-gobelet
- Instruments, indicateurs
 - Niveau de liquide DEF (Tier 4 Final/Niveau IV)
 - Température du liquide de refroidissement moteur
 - Niveau de carburant
 - Température d'huile hydraulique
 - Compteur de vitesse et compte-tours
 - Température du convertisseur de couple
- Instruments, témoins de mise en garde
 - Système de mise en garde, trois niveaux
 - Pression de l'huile de frein
 - Circuit électrique, basse tension
 - Avertissement de défaillance du moteur et voyant principal
 - État du frein de stationnement
- Rétroviseur, interne (panoramique)
- Rétroviseurs (montés à l'extérieur)
- Siège Comfort Cat (revêtement tissu) à suspension pneumatique
- Ceinture de sécurité avec système de rappel, à enrouleur, largeur 76 mm
- Système de commande STIC avec verrouillage
- Pare-soleil à l'avant
- Vitre teintée
- Indicateur de rapport de boîte
- Système de gestion des informations vitales (VIMS)
 - Affichage graphique des informations
 - Port de données externe
 - Profils conducteur personnalisables
- Cartographie AccuGrade (pré-équipement)
- Balais d'essuie-glace à lave-glace intégré (avant et arrière)
- Essuie-glaces intermittents (avant et arrière)

PROTECTIONS

- Protections d'essieu (avant et arrière)
- Protection de vitre de cabine
- Protection, arbre de transmission
- Protections de carter et du groupe motopropulseur, actionnés hydrauliquement
- Barres de décrochage

LIQUIDES

- Antigel longue durée prémélangé à 50 % (-34 °C)

AUTRES ÉQUIPEMENTS STANDARD

- Ventilateur à vitesse variable pivotant vers l'extérieur (réversible hydrauliquement)
- Portes, accès pour l'entretien (verrouillables)
- Robinets de vidange écologiques pour les liquides du moteur, du radiateur, de la transmission, du réservoir hydraulique
- Descente d'urgence de la plate-forme
- Moteur, carter, intervalle de 500 heures avec huile CJ-4
- Caractéristiques du système de gestion du ralenti moteur
 - Rétrogradation automatique
 - Arrêt retardé du moteur
 - Coupure de ralenti automatique
- Pré-équipé pour système d'extinction des incendies
- Réservoir de carburant, 782 l
- Attelage, barre d'attelage avec axe
- Flexibles, XT Cat
- Moteurs et refroidisseurs d'huile de transmission hydrauliques
- Système de filtration hydraulique total
- Robinets de prélèvement d'échantillons d'huile
- Système de vidange d'huile rapide
- Direction, détection de charge
- Échelle, accès arrière côtés gauche et droit
- Cadenas antivandalisme
- Cheminée Venturi
- Tuyau d'échappement rabattable pour l'expédition

Outils standard

Les outils standard peuvent varier. Consultez votre concessionnaire Cat pour en savoir plus.

- VIMS/Product Link
 - GSM, satellite
- Moteur
 - Insonorisation
- Préfiltre, cabine
 - Standard ou électrique
- Vitre
 - Verre feuilleté standard ou monté sur caoutchouc
- Klaxon
 - Standard ou trompette
- Échelle
 - Fixe ou rabattable
- Barre de décrochage avec doigts de nettoyage
- Lames
 - En ligne, semi-U, U
- Roues
 - Configurations de pointes et roues
 - Palette et Plus (combinaison)
 - Palette
 - Plus
 - Broyeur (équivalent à la norme américaine EPA Tier 3/européenne Niveau IIIA)
 - Omission
- Préfiltre – moteur
 - Turbine ou à double détente

Options

Les options peuvent varier. Certaines options peuvent être comprises ou non selon les versions. Consultez votre concessionnaire Cat pour en savoir plus.

ÉQUIPEMENTS ÉLECTRIQUES

- Caméra, vision arrière

POSTE DE CONDUITE

- Radio (inclut AM/FM, MP3, Bluetooth, microphone mains libres)

PROTECTIONS

- Protection – arrière

AIDES AU DÉMARRAGE

- Réchauffeur de liquide de refroidissement moteur (120 V)
- Réchauffeur de liquide de refroidissement moteur (240 V)

DIVERS

- Film (ANSI) (HRC)
- Certification européenne (HRC)
- Plaque – année de fabrication (LRC)

Pour plus de détails sur les produits Caterpillar, les prestations des concessionnaires et les solutions professionnelles, rendez-vous sur notre site Web www.cat.com

© 2014 Caterpillar
Tous droits réservés

Documents et spécifications susceptibles de modifications sans préavis. Les machines représentées sur les photos peuvent comporter des équipements supplémentaires. Pour connaître les options disponibles, veuillez vous adresser à votre concessionnaire Cat.

CAT, CATERPILLAR, SAFETY.CAT.COM, leurs logos respectifs, la couleur « Caterpillar Yellow » et l'habillage commercial « Power Edge », ainsi que l'identité visuelle de l'entreprise et des produits qui figurent dans le présent document, sont des marques déposées de Caterpillar qui ne peuvent pas être utilisées sans autorisation.

VisionLink est une marque déposée de Trimble Navigation Limited, enregistrée aux États-Unis et dans d'autres pays.

AFHQ7238-01 (12-2014)
(Traduction : 01-2015)
Remplace AFHQ7238

