

AP255E

Асфальтоукладчик



Двигатель Cat® C2.2

Полная мощность	34,1 кВт	46 л.с. (метр.)
-----------------	----------	-----------------

Эксплуатационная масса

с вибробрусом AS3143	4720 кг
----------------------	---------

Ширина укладки

Стандартный расширяемый диапазон	1400 мм – 2600 мм
Макс. с уширителями	3400 мм
Диапазон центральной укладки	500 мм – 1400 мм
Диапазон укладки с правой стороны	150 мм – 1000 мм

ШИРОКИЙ ДИАПАЗОН УКЛАДКИ В КОМПАКТНОМ КОРПУСЕ

Компактность асфальтоукладчика AP255E можно определить с первого взгляда. Операторы всегда вспоминают об этом качестве машины, выполняя маневры на извилистых поворотах подъездных, пешеходных и велосипедных дорожек.

Широкий диапазон укладки – еще одна особенность модели AP255E, которую также можно быстро обнаружить. Уширители увеличивают ширину укладки до 3400 мм, сочетая маневренность и производительность.

Благодаря этому сочетанию AP255E идеально подходит для применения на парковочных площадках, городских улицах, велосипедных дорожках и площадках для гольфа. Устройства для уменьшения ширины укладки по центру и с правой стороны расширяют возможности асфальтоукладчика, увеличивая темпы работы на траншеях, тротуарах и узких обочинах.

Удобное рабочее место для одного оператора с легкодоступными органами управления всеми функциями укладки и разравнивания асфальта обеспечивает высокую производительность. Плиты вибробруса с электроподогревом сохраняют готовность оборудования к работе при переходе на новую начальную точку укладки.

Асфальтоукладчик AP255E быстро перемещается по рабочей площадке. Компактность конструкции позволяет выполнять работы по погрузке, разгрузке и транспортировке материала просто и эффективно.

СОДЕРЖАНИЕ

Особенности Cat® AP255E	2, 3
Равномерная подача	4
Двигатель Cat C2.2	5
Рабочая среда оператора	6, 7
Стальная ходовая часть	8
Вибробрус с электрическим нагревателем	9
Ширина укладки	10
Технические характеристики	11

ОСОБЕННОСТИ

ВЫСОКАЯ МАНЕВРЕННОСТЬ, НАДЕЖНОСТЬ И ПРОЧНОСТЬ.

КОМПАКТНОСТЬ И УНИВЕРСАЛЬНОСТЬ

- Двигатель Cat® C2.2, соответствующий стандартам на выбросы загрязняющих веществ Stage IIIB (Tier 4 Interim), имеет полную мощность 34,1 кВт [46 л.с. (метр.)]
- Высокий дорожный просвет, позволяющий свободно проезжать над крышками канализационных люков при работе на парковочных площадках и улицах населенных пунктов
- Высокая производительность в ограниченных пространствах: тротуары, велосипедные дорожки, площадки для гольфа, детские площадки, траншеи
- Устройство для уменьшения ширины укладки и возможность боковой укладки, повышающие эффективность работы на небольших участках

ВИБРОБРУС С ЭЛЕКТРИЧЕСКИМ НАГРЕВАТЕЛЕМ

- Плиты вибробруса с электроподогревом
- Удобные органы управления
- Быстрый нагрев
- Независимое управление/подогрев каждой секции вибробруса
- Бортовой генератор с ременным приводом обеспечивает мощность 12 кВт при 240 В
- Вспомогательная панель управления вырабатывает дополнительно 1,5 кВт при 240 В

ТОЧНОЕ ПЕРЕМЕЩЕНИЕ МАТЕРИАЛОВ

- Усовершенствованная система с независимым управлением шнеком
- Функция автоматического контроля упрощает работу и поддерживает плавный поток материала на вибробрус
- Возможность регулировки шнека по высоте обеспечивает равномерную подачу асфальта на вибробрус и облегчает процесс загрузки и разгрузки материала
- Реверсивные шнеки и конвейер сокращают просыпание материала в конце каждого прохода
- Независимое управление крылом бункера позволяет выполнять укладку рядом с препятствиями



РАЗЛИЧНЫЕ ВАРИАНТЫ ШИРИНЫ УКЛАДКИ

- Гидравлические уширители от 1,4 м до 2,6 м
- Механические уширители с болтовым креплением, расширяемые от 2,6 м до 3,4 м
- Гидравлическое устройство для уменьшения ширины укладки, обеспечивающее ширину укладки от 500 мм до 1400 мм
- Гидравлическое устройство боковой укладки с правой стороны с шириной укладки от 150 мм до 1000 мм
- Регулировка вершины дорожного профиля от +4,5% до -2,5%
- Частота вибрации плиты вибробруса – 3400 об/мин (56,7 Гц)

КОМФОРТ И БЕЗОПАСНОСТЬ ОПЕРАТОРА

- Современная панель управления, позволяющая одному оператору полностью управлять вибробрусом и трактором
- Рулевое колесо автомобильного типа для удобства выполнения маневров
- Платформа оператора с датчиком присутствия оператора, включающим функции машины





РАВНОМЕРНАЯ ПОДАЧА

НЕПРЕРЫВНАЯ ПОДАЧА МАТЕРИАЛА ОБЕСПЕЧИВАЕТ БОЛЕЕ ВЫСОКОЕ КАЧЕСТВО СЛОЯ.

АВТОМАТИЧЕСКОЕ РЕГУЛИРОВАНИЕ ПОДАЧИ

- Пропускная способность 73 метрических тонны в час
- Автоматический датчик подачи материала, установленный над конвейером, обеспечивает равномерную подачу смеси на вибробрус
- Независимое управление шнеком позволяет выполнять точную и своевременную подачу требуемого количества смеси
- Реверсивные шнеки и конвейеры сокращают просыпание материала в конце прохода

РАВНОМЕРНАЯ ПОДАЧА

- Широкий бункер шириной 3050 мм обеспечивает плавную подачу материала с самосвала
- Независимое управление крылом бункера упрощает работу рядом со зданиями и другими препятствиями
- Высота выгрузки 525 мм и жесткие ролики-толкатели позволяют с легкостью принимать материал с самосвала



ДВИГАТЕЛЬ CAT® C2.2

НАДЕЖНЫЙ, ТИХИЙ, МОЩНЫЙ.

ОСОБЕННОСТИ ДВИГАТЕЛЯ C2.2

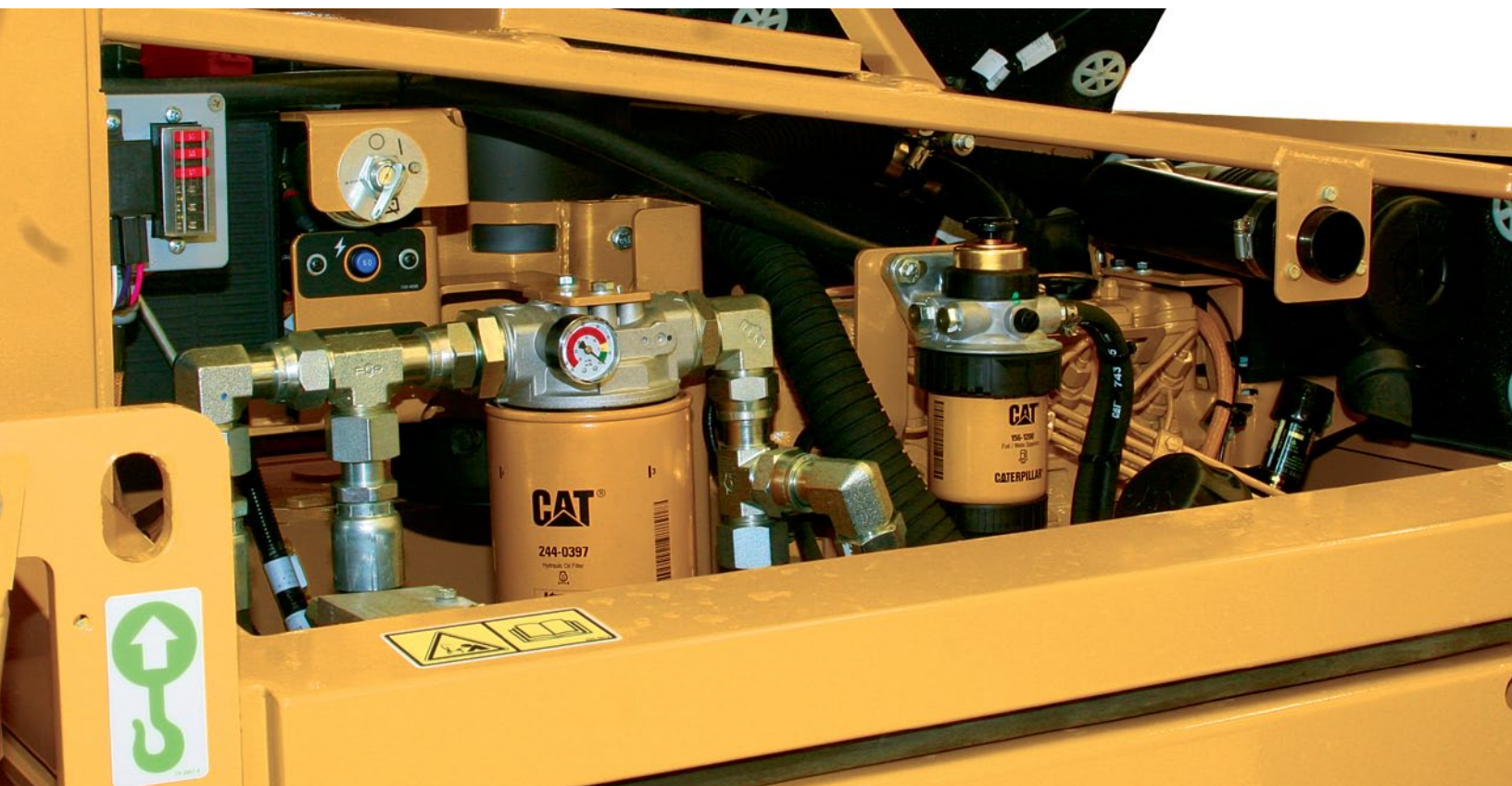
- Двигатель соответствует требованиям стандартов Агентства по охране окружающей среды США Tier 4 Interim и EC Stage IIIB на выбросы загрязняющих веществ
- Имеет полную мощность 34,1 кВт [46 л.с. (метр.)]
- Система охлаждения с увеличенным объемом поддерживает эффективность работы двигателя
- Проверенная на практике конструкция двигателя гарантирует надежность и низкий уровень шума
- Оптимизированная топливная эффективность соответствует рабочим циклам укладки



МОТОРНЫЙ ОТСЕК

- Доступ к оборудованию с одной стороны упрощает процесс технического обслуживания
- В число обслуживаемых компонентов входят:
 - воздухоочиститель;
 - топливный фильтр с водоотделителем и топливopодкачивающим насосом;
 - масляный фильтр двигателя и щуп для проверки уровня масла;
 - аккумулятор;
- легкозаменяемые предохранители автомобильного типа.

Стандартный интервал технического обслуживания составляет 500 часов.





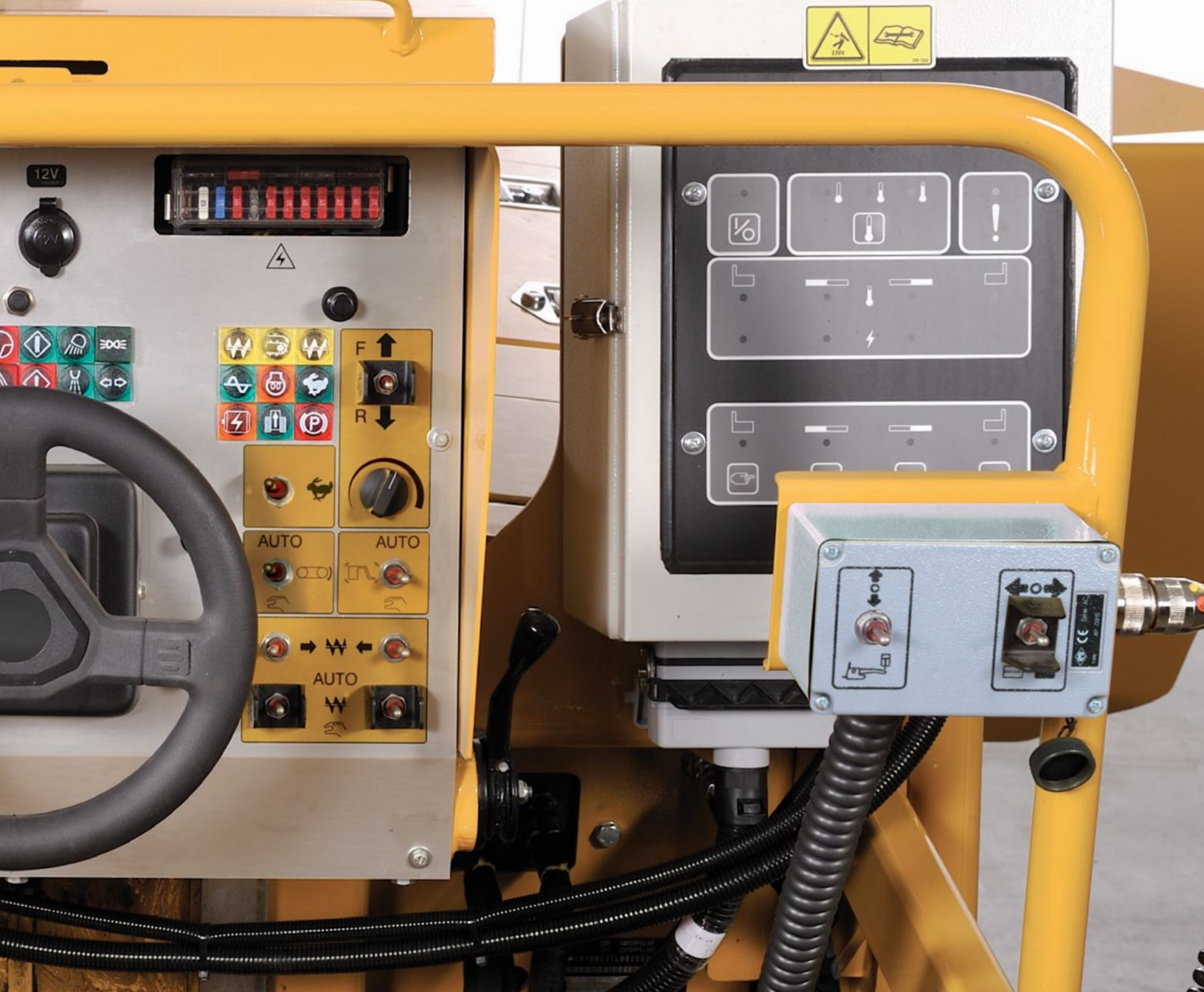
РАБОЧАЯ СРЕДА ОПЕРАТОРА

РАБОТАЙТЕ В КОМФОРТНЫХ УСЛОВИЯХ.

Система рулевого управления автомобильного типа обеспечивает плавное, точное управление и малый радиус поворота.

РАБОЧАЯ СРЕДА ОПЕРАТОРА

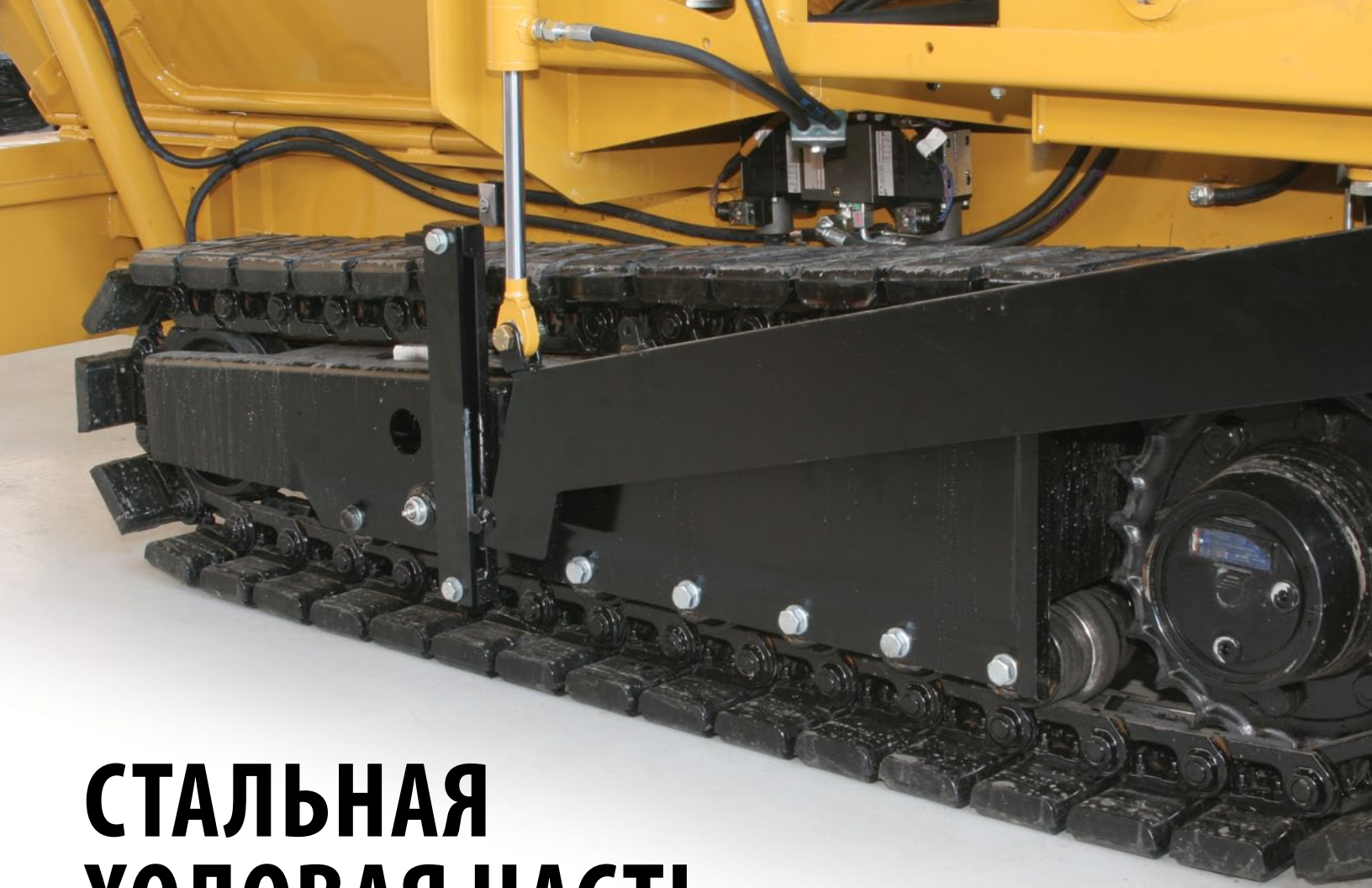
- Легкодоступные органы управления укладкой и разравниванием асфальта для одного оператора
- Большая платформа с удобным боковым смещением и отличным обзором обеспечивает плавную замену самосвалов и стабильную подачу материала
- Датчик присутствия оператора на платформе активирует функции машины
- Вибробрус с электрическим нагревателем обеспечивает более чистые условия работы для оператора и рабочего персонала
- Система охлаждения с увеличенным объемом направляет теплый воздух в сторону от платформы оператора, обеспечивая повышенный комфорт



ИНТУИТИВНО ПОНЯТНЫЙ ПУЛЬТ УПРАВЛЕНИЯ

- Современная панель управления позволяет одному оператору полностью контролировать все важные функции
- Простой в использовании блок управления нагревом для удобства оператора расположен около панели управления
- Блоки управления нагревом имеют функцию самодиагностики
- Сгруппированные тумблерные переключатели обеспечивают высокую эффективность работы
- Доступна система контроля продольного и поперечного уклона

Контроль над всеми функциями по укладке и разравниванию асфальта осуществляется одним оператором. Это позволяет обеспечить плавную работу важных органов управления и простое управление самим асфальтоукладчиком.



СТАЛЬНАЯ ХОДОВАЯ ЧАСТЬ

ПРЕВОСХОДНОЕ ТЯГОВОЕ УСИЛИЕ И ПРОЧНОСТЬ.

Стальная ходовая часть поддерживает плавность хода и высокую проходимость при перемещении по рабочей площадке. Прочные башмаки гусениц обеспечивают производительность в течение длительного времени.

МАНЕВРЕННОСТЬ И УСТОЙЧИВОСТЬ

- 2-скоростной гидравлический двигатель использует две независимые гидростатические системы
- Удлиненная гусеничная база способствует снижению давления на грунт, что обеспечивает высокую проходимость на мягкой опорной поверхности
- Гусеничная ходовая часть с многослойными резиновыми накладками гарантирует прекрасную устойчивость и сцепление
- Уникальная система амортизации обеспечивает натяжение гусениц

УСОВЕРШЕНСТВОВАННЫЙ ВИБРОБРУС С ЭЛЕКТРИЧЕСКИМ НАГРЕВАТЕЛЕМ

ИСПОЛЬЗУЕТСЯ СЕНСОРНАЯ ПАНЕЛЬ УПРАВЛЕНИЯ, ФУНКЦИЯ НАГРЕВАНИЯ
НЕСКОЛЬКИХ ЗОН И РАВНОМЕРНОГО РАСПРЕДЕЛЕНИЯ ТЕПЛА.

ПАРАМЕТРЫ ТЕРМОЭЛЕКТРИЧЕСКОГО НАГРЕВАТЕЛЯ

- Сенсорная панель управления и светодиодные индикаторы обеспечивают удобство использования
- Три предустановленные установки температуры для каждой секции вибробруса гарантируют равномерное распределение тепла
- Ручная регулировка дает возможность блокировки функций
- Нагревательные элементы в виде плоских стержней отличаются надежностью
- Датчики температуры установлены в каждой секции вибробруса, включая уширители
- Бортовые средства диагностики позволяют оператору определить неисправности с помощью индикаторов

НАВЕСНОЙ ГЕНЕРАТОР

- Прерыватель замыкания на землю – защита с помощью автоматического выключателя
- Быстрый нагрев
- Ручной сброс выключателя
- Генератор 12 кВт
 - Вырабатывает мощность 12 кВт при 240 В переменного тока
 - Обеспечивает подачу электропитания для вибробруса и вспомогательной панели управления

ВСПОМОГАТЕЛЬНОЕ УПРАВЛЕНИЕ

- Мощность 1,5 кВт
- Поддерживает стандартные осветительные приборы и электрооборудование
- Панель поставляется с одной розеткой на 240 В

1. Панель электроподогрева
2. Генератор 12 кВт
3. Розетка для вспомогательного оборудования



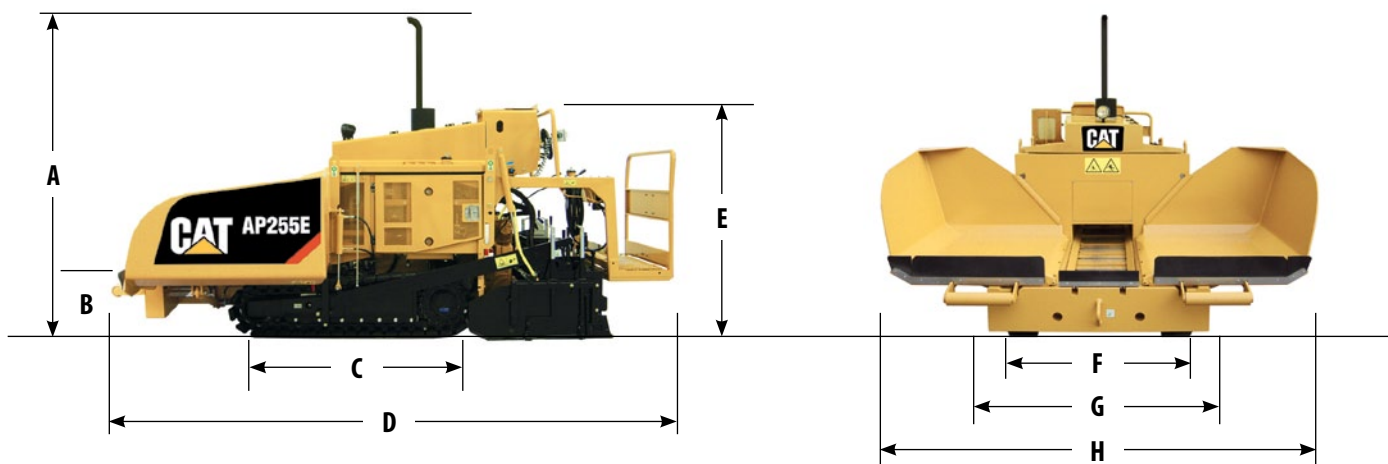
РАЗМЕРЫ УКЛАДКИ ДОРОЖНОГО ПОКРЫТИЯ



Оборудование для центральной укладки



Оборудование для укладки с правой стороны



Размеры

A Рабочая высота	2536 мм
B Высота разгрузки – бункер	582 мм
C Длина контакта с грунтом	1384 мм
D Габаритная длина	4208 мм
E Транспортная высота	1744 мм
F Ширина колеи	1314 мм
G Транспортная ширина	1640 мм
H Эксплуатационная ширина машины	3004 мм

Подача материала

Макс. пропускная способность	73 т/ч
Шнеки	независимые, реверсивные
Диаметр винта шнека	260 мм
Вместимость бункера с каналами	3,1 м ³
Частота вибрации	3400 об/мин
Регулировка вершины дорожного профиля	от +4,5% до -2,5%

Силовая передача

Двигатель Cat C2.2 – Полная мощность	34,1 кВт [46 л.с. (метр.)]
Полезная мощность	33 кВт [44,8 л.с. (метр.)]
Емкость топливного бака	65 л
Мощность генератора	12 кВт при 240 В переменного тока
Электросистема	12 В

Эксплуатационная масса

Бульдозер с вибробрусом AS3143 4720 кг

Диапазон ширины укладки вибробруса

Гидравлические уширители	1400 мм – 2600 мм
Макс. с уширителями	2600 мм– 3400 мм
Устройство для уменьшения ширины	500 мм – 1400 мм
Боковое навесное оборудование	150 мм – 1000 мм
Максимальная глубина	200 мм

Скорость

Укладка дорожного покрытия	33 м/мин
Скорость хода	3,2 км/ч

Дополнительное оборудование

Электропитание, 110 В или 230 В
Система контроля продольного и поперечного уклона
Механический датчик подачи материала
Уширители вибробруса
Оборудование для центральной укладки
Оборудование для укладки с правой стороны

Асфальтоукладчик AP255E

QRHQ1546-06 (12/12)
(Перевод: 01-14)

Более подробную информацию о продукции Cat, услугах дилеров и промышленных решениях можно найти на сайте www.cat.com

© Caterpillar Inc., 2012 г.
Все права защищены

Материалы и технические характеристики могут быть изменены без предварительного уведомления.
На фотографиях могут быть представлены машины, оснащенные дополнительным оборудованием.
Информацию об оборудовании, устанавливаемом по заказу, вы можете получить у своего дилера Cat.

CAT, CATERPILLAR, ACERT, соответствующие логотипы, Caterpillar Yellow, идентификационные данные корпорации и ее продукции, использованные в данной публикации, являются товарными знаками компании Caterpillar и не могут использоваться без разрешения

