



Cat[®]

Ferramentas de Manipulação de Blocos

CARREGADEIRAS 988H/K



Americas



FERRAMENTAS DE MANIPULAÇÃO DE BLOCOS

Soluções

As ferramentas de manipulação de blocos da Caterpillar são a solução para a manipulação de grandes blocos e calhaus no ambiente exigente de aplicações em pedreiras.

Ferramentas fáceis de trocar completam-se entre si para fornecer soluções onde for mais necessário.

Confiável

As ferramentas de manipulação de blocos são projetadas e construídas para uma longa vida útil de serviço com a utilização dos melhores materiais apropriados.

Pacote completo

A combinação da máquina da Caterpillar e de ferramentas dedicadas de manipulação de blocos proporciona a melhor solução para a maioria das tarefas de manipulação de blocos para trabalhar da forma mais eficiente.

Desempenho

As ferramentas de manipulação de blocos Caterpillar são projetadas especialmente para desagregação, carregamento, condução, transporte, inclinação, controle e movimentação de blocos e calhaus quadrados muito grandes para obter o melhor desempenho das ferramentas e máquinas. Essas ferramentas são projetadas para suportar o ambiente exigente e difícil das aplicações de manipulação de blocos. Diversas ferramentas de trabalho estão disponíveis para ajudar os operadores em quaisquer aplicações de manipulação de blocos.



ACOPLADOR RÁPIDO

Pode ser usado em arranjos de manipulação de blocos que possuem um sistema hidráulico equipado com uma terceira válvula. O acoplador rápido foi projetado para permitir a utilização ideal das forças de levantamento e desagregação com o cilindro Caterpillar, válvulas de segurança, válvulas de pressão e isolamento, tampas de segurança e indicadores de trava. Ele melhora a visibilidade e foi otimizado para a manipulação de grandes rochas e blocos.



POUPAR Custos GANHAR Produtividade



CAÇAMBA PARA ROCHAS

A caçamba reforçada oferece maior durabilidade, proteção e desempenho em operações de rochas e capeamento em pedreiras. Inclui grandes dentes e segmentos. Seu revestimento e o fundo de metal (alta resistência a desgaste) oferecem máxima resistência, durabilidade e vida útil.



CAÇAMBA DE BLOCO

A construção especial da caçamba, incluindo o revestimento e o fundo de metal, ajuda a caçamba efetivamente a carregar grandes blocos e calhaus enquanto mantém a durabilidade. Os dentes dos cantos facilitam a inclinação e a manipulação de blocos. A borda em V reforçada é ideal para a manipulação de mármore frágeis e de alto valor antes das operações de corte.



GARFOS

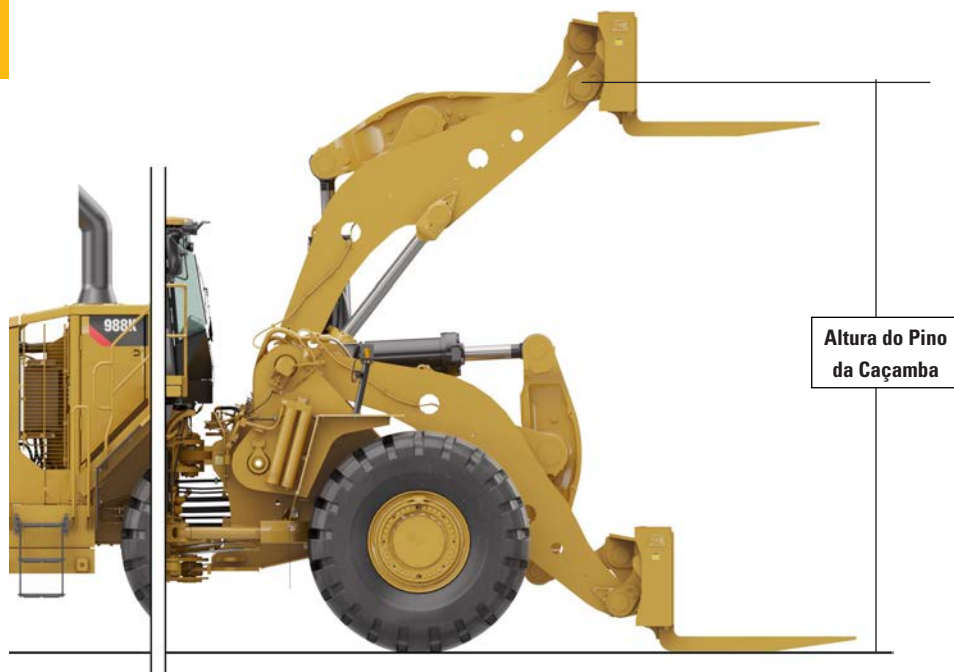
Os garfos de palete reforçados foram projetados para suportar peso e tensão da carga ao manobrar ou posicionar blocos em operações em pedreiras. Os garfos de dentes duplos foram projetados para permitir que os blocos sejam posicionados próximos à máquina para proporcionar maior equilíbrio e manipulação segura, tornando-os a escolha ideal para transportar blocos.

CURVAS DE DESEMPENHO DO GARFO

988K

Curvas – Acoplador Rápido de Manipulação de Blocos com Garfo

- Pneus L5
- Garfo com ângulo de suporte a 25 graus
- Dente de 1.810 mm (71 pol.)
- Acoplador Rápido do Manipulador de Blocos e Garfo do Manipulador de Blocos

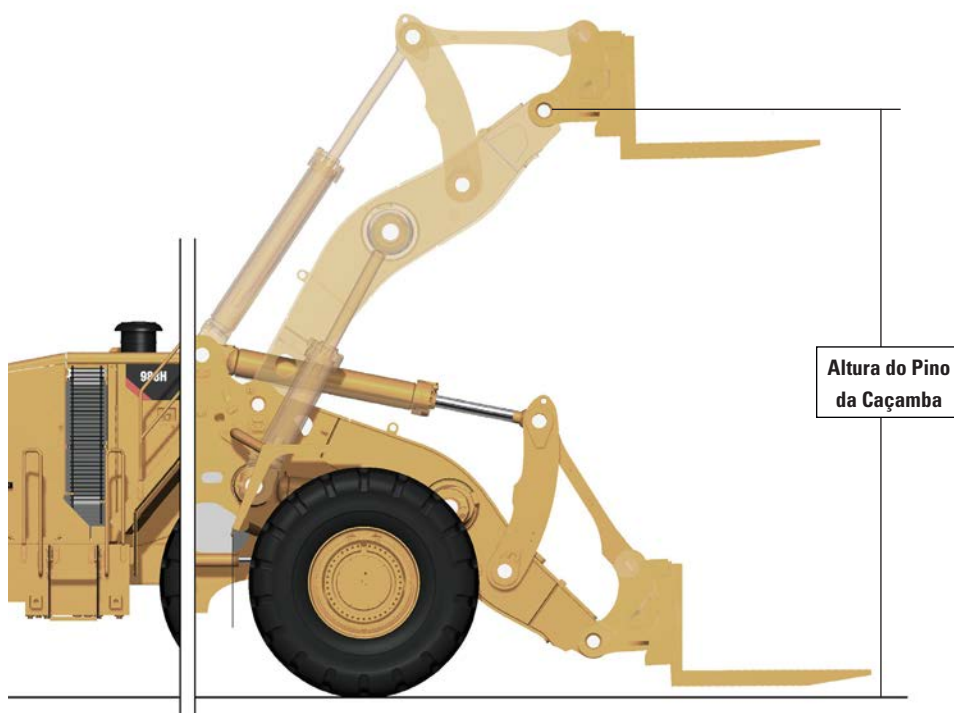


Altura do Pino da Caçamba

988H

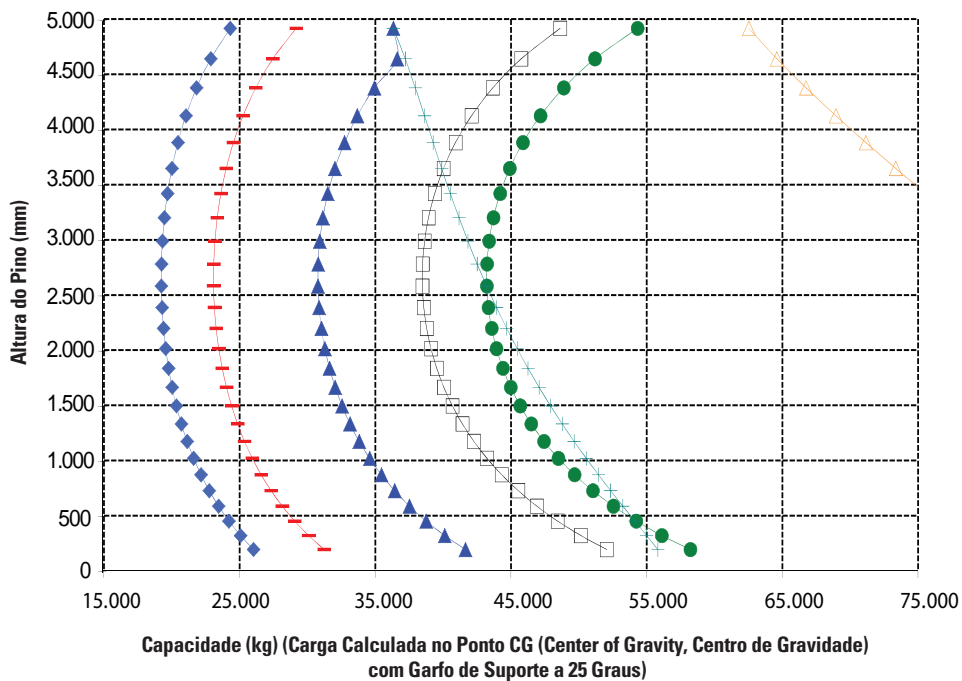
Curvas – Acoplador Rápido de Manipulação de Blocos com Garfo

- Pneus L5
- Garfo com ângulo de suporte a 25 graus
- Dente de 1.810 mm (71 pol.)
- Acoplador Rápido do Manipulador de Blocos e Garfo do Manipulador de Blocos



Altura do Pino da Caçamba

Curvas de Desempenho do Garfo de Manipulação de Blocoss



- ◆ Carga Útil (SAE J1197)
- Carga Útil (CEN EN 474-3 - Terrenos Acidentados)
- ▲ Carga Útil (CEN EN 474-3 - Firme e Nivelado)
- Carga de Tombamento Estática - Articulada
- Carga de Tombamento Estática - Reta
- Capacidade de Levantamento Hidráulico
- △ Capacidade de Inclinação Hidráulica

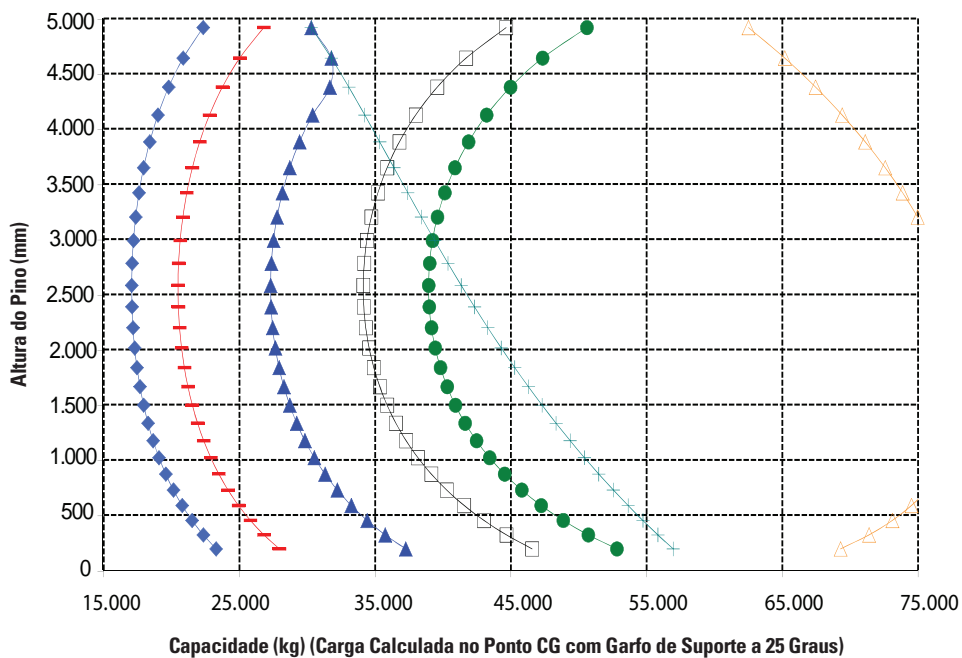
OBSERVAÇÃO: As cargas de tombamento estáticas e o peso operacional são baseados nas seguintes configurações de pá-carregadeira: pneus diagonais Bridgestone L5, ar-condicionado, absorção de impactos, protetor do trem de força, fluidos completos, tanque de combustível, líquido arrefecedor, lubrificantes e operador.

As especificações e classificações estão em conformidade com as seguintes normas: SAE* J1197, SAE J732, CEN ** EN 474-3.

A carga nominal de operação para uma pá-carregadeira equipada com um garfo de palete é determinada por: SAE J1197: 50% da carga de tombamento estática com giro total ou limite hidráulico. CEN EN 474-3: 60% da carga de tombamento estática com giro total em terreno acidentado ou limite hidráulico. CEN EN 474-3: 80% da carga de tombamento estática com giro total em solo firme e nivelado ou limite hidráulico.

*SAE - Sociedade de Engenheiros Automotivos

** CEN - Comitê Europeu de Padronização



- ◆ Carga Útil (SAE J1197)
- Carga Útil (CEN EN 474-3 - Terrenos Acidentados)
- ▲ Carga Útil (CEN EN 474-3 - Firme e Nivelado)
- Carga de Tombamento Estática - Articulada
- Carga de Tombamento Estática - Reta
- Capacidade de Levantamento Hidráulico
- △ Capacidade de Inclinação Hidráulica

OBSERVAÇÃO: As cargas de tombamento estáticas e o peso operacional são baseados nas seguintes configurações de pá-carregadeira: pneus diagonais Bridgestone L5, ar-condicionado, absorção de impactos, protetor do trem de força, fluidos completos, tanque de combustível, líquido arrefecedor, lubrificantes e operador.

As especificações e classificações estão em conformidade com as seguintes normas: SAE* J1197, SAE J732, CEN ** EN 474-3.

A carga nominal de operação para uma pá-carregadeira equipada com um garfo de palete é determinada por: SAE J1197: 50% da carga de tombamento estática com giro total ou limite hidráulico. CEN EN 474-3: 60% da carga de tombamento estática com giro total em terreno acidentado ou limite hidráulico. CEN EN 474-3: 80% da carga de tombamento estática com giro total em solo firme e nivelado ou limite hidráulico.

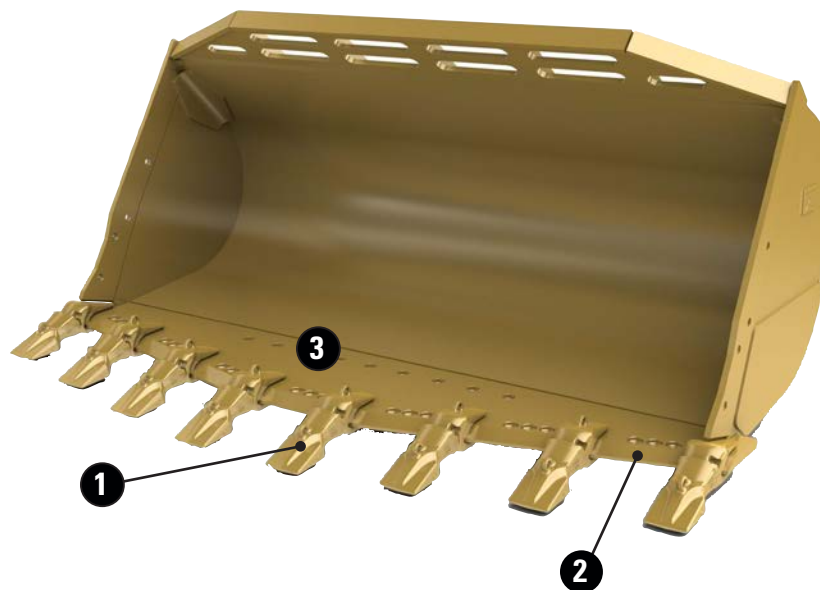
*SAE - Sociedade de Engenheiros Automotivos

** CEN - Comitê Europeu de Padronização

CAÇAMBAS DE PENETRAÇÃO NO SOLO

CAÇAMBA PARA ROCHAS

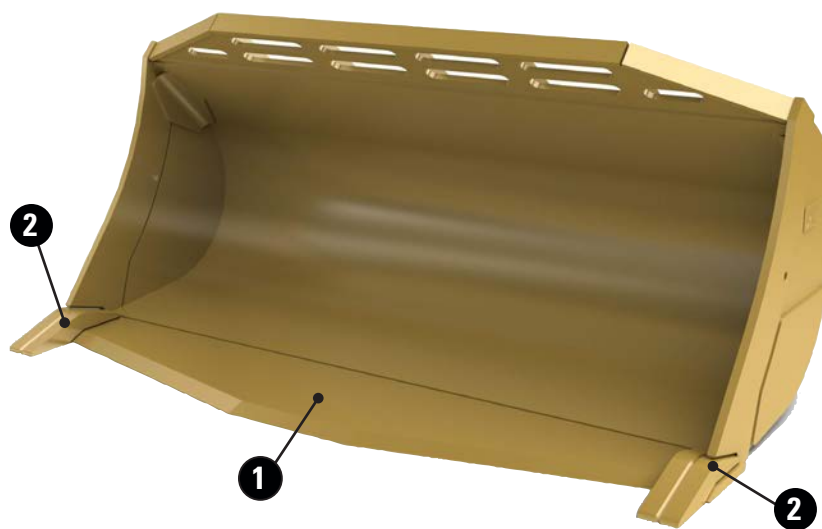
1. Pontas K130
2. Grupo de segmento
3. Borda em Lâmina



Caçamba para Rochas

CAÇAMBA DE BLOCO

1. Borda Cortante
2. Pontas da placa



Caçamba para Mármore

ALÉM DA COMPRA...

O revendedor Cat fornecerá opções de financiamento e discutir custos de operação diária específicos à frota e exigências de trabalho.

Assim como em todos os equipamentos Cat, você pode esperar serviço completo e atendimento durante toda a existência das novas ferramentas de manipulação de bloco. Os planos de suporte estão disponíveis para a máquina se estendendo aos acessórios para ajudar a proteger o investimento.

Una-se ao revendedor Cat, para que ele possa ajudá-lo a avaliar os custos de reparo, recondição ou substituição, para que você possa fazer as melhores escolhas para o futuro dos negócios.

A rede de revendedores Cat garante uma abordagem comum a peças disponíveis e qualidade do serviço, independente de onde o trabalho levar você e o equipamento.



Com mais locais de vendas ao redor do mundo do que qualquer outra fabricante de equipamentos pesados, a rede de revendedores Caterpillar® garante que nem você nem o operador estejam muito longe de especialistas em peças, serviços e vendas Cat.



	Peso		Largura		Altura		Capacidade	
	kg	(lb)	mm	(pol)	mm	(pol)	m ³	(yd ³)
Acoplador								
988H	1.636	(3.607)	-	-	-	-	-	-
988K	1.598	(3.523)	-	-	-	-	-	-
Garfo	3.897	(8.591)	2.100	(82)	1.247	(49)	-	-
Caçambas								
Rocha	5.510	(12.147)	3.835	(151)	1.944	(77)	0,25	(9)
Bloco	5.730	(12.632)	4.013	(158)	1.935	(76)	0,25	(9)

Ferramentas de Manipulação de Blocos Cat

GPHQ1207 (12-14)
(Tradução: 01-15)

Para obter informações mais detalhadas sobre produtos Cat, serviços de revendedores e soluções do setor, visite nosso site www.cat.com

©2014 Caterpillar
Todos os Direitos Reservados

Os materiais e as especificações estão sujeitos a mudanças sem aviso prévio. As máquinas ilustradas nas fotos podem incluir equipamentos adicionais. Consulte o revendedor Cat para ver as opções disponíveis.

CAT, CATERPILLAR, seus respectivos logotipos, "Caterpillar Yellow" e a identidade visual "Power Edge", assim como a identidade corporativa e de produtos aqui usada, são marcas registradas da Caterpillar e não podem ser usadas sem permissão.

