

216B/226B/236B Serisi 3

242B/252B Serisi 3

Mini Yükleyiciler



	216B Serisi 3	226B Serisi 3	236B Serisi 3	242B Serisi 3	252B Serisi 3
Motor					
Motor Modeli	Cat C2.2	Cat C2.2 T	Cat C3.4 DIT	Cat C3.4 DIT	Cat C3.4 DIT
Net Güç (SAE 1349/ISO 9249)	35 kW (47 bg)	42 kW (56 bg)	53 kW (71 bg)	53 kW (71 bg)	53 kW (71 bg)
Ağırlıklar					
Çalışma Ağırlığı	2581 kg (5690 lb)	2641 kg (5822 lb)	3178 kg (7007 lb)	3179 kg (7008 lb)	3565 kg (7861 lb)
Çalışma Teknik Özellikleri					
Anma Çalışma Kapasitesi	635 kg (1400 lb)	680 kg (1500 lb)	884 kg (1950 lb)	975 kg (2150 lb)	1202 kg (2650 lb)

Özellikler

Konforlu Operatör İstasyonu

Geniş, konforlu kabin ve ergonomik, düşük çaba gerektiren kumanda kolu kontrolleri, operatörün yorgunluğunu azaltır.

Yüksek Performanslı Güç Aktarma Organı

Yüksek beygirgücü ve tork beslemesi, üstün performans sunar.

Gelişmiş Hidrolik Sistem

Hidrolik sistem, zorlu uygulamalar için maksimum güç ve güvenilirlik sağlar.

Daha Fazla Çalışma Aleti

Caterpillar'ın performansa uygun geniş çalışma aletleri yelpazesi, Cat Mini Yükleyiciyi iş sahasındaki en çok yönlü makine kılar.



İçindekiler

Operatör İstasyonu	3
Hidrolikler.....	4
Güç Aktarma Organı.....	5
Kaldırma Bağlantıları	5
Çalışma Aletleri	6
Servis İmkani	7
Müşteri Desteği	7
B-Serisi 3 Mini Yükleyici Teknik Özellikleri.....	8
B-Serisi 3 Mini Yükleyici Standart Donanımı.....	12
B-Serisi 3 Mini Yükleyici İsteğe Bağlı Donanımı.....	13
Notlar	14

Cat B-Serisi 3 Mini Yükleyici, çok sayıda çalışma aleti seçeneği ile daha fazla iş yapmanıza ve karınızı arttırmanıza yardımcı olmak üzere üstün performans sunar. Geniş, ergonomik operatör istasyonu ve kullanımı kolay pilot tarafından çalıştırılan kumanda kolu kontrolleri, sizi çalışma günü boyunca konforlu tutar. Yüksek performanslı güç aktarma organı, gelişmiş hidrolik sistem ve geleneksel Cat güvenilirliği, en zorlu çalışma koşullarında güvenilirliği arttırır.

Operatör İstasyonu

Üstün konfor, sizi işgünü boyunca üretken tutar.

Bütün Gün Konfor

Operatör istasyonunun her bir yönü, konfor ve kullanım kolaylığı ile tasarlanmıştır. Geniş, ferah iç mekan ve düzenli zemin, üretkenliği yüksek ve yorgunluğu düşük tutmak için kusursuz bir baş, omuz ve bacak alanı ile konforlu bir çalışma ortamı sağlar. Ayarlanabilir koltuk ve düşük çaba gerektiren kumandalar, operatörü gün boyunca konforlu tutar.

Düşük Çaba Gerektiren Kumanda Kolu Kontrolleri

Ergonomik, pilot hidrolik kumandalar, asgari çaba ile hassas bir kontrol sağlar. Sağ kumanda kolu yükleyici kaldırma, indirme ve yatırma işlevlerini kontrol ederken sol kumanda kolu ileri ve geri seyir hızlarını ve yönü kontrol eder. İsteğe bağlı lüks kumanda kolları, orantılı çalışma aleti hidrolikleri ve elektrikli çalışma aleti de dahil olmak üzere çok sayıda çalışma aleti işlevinin parmak ucuyla kontrol edildiği ilave yardımcı kumandalar sunar.

Kusursuz Görüş Alanı

Geniş kabin açıklığı, çalışma aletine istisnai bir görüş sunar. Motor bölmesinin eğimli açısı, makinenin arkasına mükemmel bir görüş imkanı sağlar. Standart dikiz aynası, operatörün makinenin arka ve yanlarını panoramik bir şekilde görmesini sağlar. Yan camlar temizlik için kolayca çıkartılabilir.

Maksimum Konfor için Ek Özellikler

B-Serisi 3 makineler, işinizde size yardımcı olacak aşağıdaki ek özellikleri sunar:

- Daha da fazla operatör konforu için süspansiyonlu koltuk seçeneği.
- Okuması kolay gösterge tablosu.
- Zorlu koşullarda daha fazla konfor için isteğe bağlı klima ve ısıtma cihazı.
- Ayak dayamalı standart zemin paspası kaymaz bir yüzeye sahiptir ve kolay temizlik için çıkartılabilir.
- Ergonomik, kavisli ve yastıklı kol dayaması, konforlu bir kullanım sağlar.





Hidrolikler

İhtiyaçlarınızı karşılamak üzere istisnai kaldırma, koparma ve güç.

Yüksek Performanslı Hidrolik Sistem

Maksimum güç ve güvenilirlik, makinenin hidrolik sistemine dahil edilmiştir. Bu sistem tekerleklere güç sağlamanın yanı sıra yükleyici kaldırma ve yatırma işlevlerini sağlar, çalışma aletlerini tahrik etmek için yardımcı devreye güç verir ve motor soğutma fanını tahrik eder. Maksimum hidrolik performans ve güvenilirlik için hidrolik pompalar doğrudan motordan tahrik edilir ve kayış kullanılmaz. Hidrolik sistem aynı zamanda şu özelliklere de sahiptir:

- Hızlı bağlanan hidrolik kaplinler üzerinden kullanılabilen çalışma aletlerine güç veren standart yardımcı hidrolikler yükleyici koluna sabit biçimde monte edilmiştir.
- Daha fazla güvenilirlik ve dayanıklılık için Cat ToughGuard XT™ hortumlar.

Yüksek Akışlı Hidrolikler

Daha fazla makine çok yönlülüğü için 226B Serisi 3'de yüksek akışlı hidrolik sistem vardır.

Yüksek Verimli Soğutma Sistemi

Yan yana soğutma paketi ve hidrolik olarak tahrik edilen soğutma fanının kullanılması ile soğutma kapasitesi maksimum düzeye çıkartılır.

- Yüksek verimli, hidrolik yağ soğutucusu, yüksek ortam sıcaklıklarında, kesintisiz çalışma aleti kullanımında bile makinenin daha uzun ve daha çok çalışmasını sağlar.
- Verimli, hidrolik olarak tahrik edilen soğutma fanı, makine yük altındayken bile soğutma sağlar.
- İsteğe bağlı değişken hızlı talep fanı, daha iyi yakıt tasarrufu, daha yüksek makine performansı, daha düşük ses seviyeleri ve iyileştirilmiş soğuk hava performansı sunar.

Güç Aktarma Organı

Yakıt verimi ile agresif performans.

Cat Motor

Yüksek performanslı güç aktarma organı, yüksek motor beygirgücü ve tork sunar. B-Serisi 3 makineler, ABD EPA Tier 4 Geçici ve AB Kademe IIIA emisyon gerekliliklerini karşılayan sağlam, güvenilir Cat motorlara sahiptir.

El ve Ayak Gaz Kelebekleri

El ve ayak gaz kelebekleri, operatörün motor devrini göreve eşleştirmesine olanak tanır. El gaz kelebeği, asfalt frezeleme, hendek açma veya kar üfleme gibi sabit motor devri gerektiren işler için idealdir. Ayak gaz kelebeği, yükleme ve taşıma, kamyon yükleme, eğim verme ve dozerleme gibi başka görevler için operatörün motor devrini değiştirmesini ve yakıt tüketimini asgari düzeye indirmesini sağlar.

Bayılma Önleme Özelliği

Bayılma önleme özelliği, motor torkunu hystat ve ekipman sistemlerinin çalışma gerekliliklerine eşleştirerek her zaman makine gücünü maksimum düzeye çıkarır. Bu yük algılama özelliği, kısmi gaz kelebeği çalışması sırasında bile motorun bayılmasını önleyerek üretkenliği yüksek ve yakıt tüketimini düşük tutar.

İki Vites Seçeneği

Çevrim sürelerini iyileştirmek ve işi daha hızlı yapabilmek için 236B Serisi 3, 242B Serisi 3 ve 252B Serisi 3 Mini Yükleyicide iki vites seçeneği mevcuttur.



Kaldırma Bağlantıları

Zor işler için üretildi

Kaldırma Tasarımları Seçeneği

Özel uygulama ihtiyaçlarınızı karşılamak için iki tür kaldırma düzeni mevcuttur – dikey kaldırma (yukarıda yol #1) ve radyal kaldırma (yol #2).

Dikey Kaldırma

242B Serisi 3 ve 252B Serisi 3, hızlı ve kolay kamyon yükleme ve malzeme yerleştirme için uzatılmış uzanma ve kaldırma yüksekliği sunan dikey kaldırma tasarımına sahiptir. Kaldırma yüksekliği 242B Serisi 3'de 3086 mm (121 inç) ve 252B Serisi 3'de 3210 mm (126 inç) değerindedir.

Radyal Kaldırma

216B Serisi 3, 226B Serisi 3 ve 236B Serisi 3, radyal kaldırma tasarımları ile üstün kaldırma ortası uzanma ile kusursuz bir kazı performansı sunar.



Çalışma Aletleri

Cat Çalışma Aletleri ile tek makineyle daha fazla iş yapın.



İş için Doğru Alet

Kapsamlı Cat Çalışma Aletleri serisi ile makinenizden en fazla şekilde yararlanın. En üstün performans ve dayanıklılık için tasarlanıp üretilen bu aletler, Cat Mini Yükleyicinin çok yönlülük ve esnekliğini maksimum düzeye çıkartmak üzere çeşitli uygulamalarda yüksek üretkenlik sunar:

- Burgular
- Bekolar
- Bıçaklar (açılı, dozer)
- Kepeçler (genel amaç, yüksek kapasite, kir, hizmet, hafif malzeme, çok amaçlı, endüstriyel kısıkaç, hizmet kısıkaçı)
- Süpürgeler (açılı, toplama, hizmet)
- Fırçalı kesiciler
- Asfalt Freze Makineleri
- Çatallar (palet, endüstriyel kısıkaç, hizmet kısıkaçı, hizmet)
- Hidrolik Kırıcılar
- Bahçe Düzleyiciler
- Peyzaj Tirmıkları
- Malzeme Taşıma Kolu
- Motorlu Tirmıklar
- Makas
- Kar Üfleyiciler
- Kütük Öğütücüler
- Hendek Açıcılar
- Titreşimli Kompaktörler
- Yuvarlak Testereleler

Hızlı Kaplinler

Makinenin hızlı kaplin sistemi ile çalışma aletleri hızlı bir şekilde değiştirilebilir. Standart hızlı kaplin, yüksek manivela gücü olan iki kol kullanarak çalışma aletlerinin manuel kavraması ve ayrılması özelliğine sahiptir. İsteğe bağlı hidrolik hızlı kaplin, operatörün kabinden çıkmadan aletleri hızlı bir şekilde değiştirmesine olanak tanır.

Servis İmkani

Basitleştirilmiş servis ve bakım, size zaman ve paradan tasarruf sağlar.



Kolay Servis

Kullanışlı servis özellikleri, bakımı kolaylaştırarak çalışılmayan süreyi kısaltır:

- Endüstriye özel yukarı yatırılan soğutma paketi, servis noktalarına ve soğutucuya üstün erişim sunar.
- Motorun her iki tarafına erişim için arka kapı 90 derece açılır.
- Tüm hidrolik pompalarına, motorlara, valflere, hatlara ve hidrolik deposuna kolay erişim için kabin geriye doğru yatırılır.
- Günlük bakım noktalarına kolayca ulaşılabilir.
- Elektrik kablo tesisatı kolay tanımlama için renk kodlu ve numaralıdır.
- S-O-SSM yağ örnek alma valfi, hidrolik yağ kalitesinin düzenli izlenmesini sağlamak için standarttır.

Müşteri Desteği

Güvenebileceğiniz destek.

Üstün Bayi Hizmetleri

Cat temsilciniz, satın alma kararınız ve sonrasındaki her şey için size yardımcı olmaya hazırdır.

- Parça ömrü, koruyucu bakım ve üretim maliyeti tahminleri ile makineleri karşılaştırın.
- Finansman paketleri, ihtiyaçlarınızı karşılayacak şekilde esnektir.
- Doğru kararı verebilmeniz için Cat temsilciniz makinenizin onarım, yeniden imalat ve değişim maliyetini değerlendirebilir.
- Cat ürünleri, bayi hizmetleri ve endüstri çözümleri için www.cat.com adresinden bizi ziyaret edin.



B-Serisi 3 Mini Yükleyici Teknik Özellikleri

Motor

Motor Modeli		
216B Serisi 3	Cat C2.2	
226B Serisi 3	Cat C2.2 T	
236B/242B/252B Serisi 3	Cat C3.4 DIT	
Net Güç (SAE 1340/ISO 9249)		
216B Serisi 3	35 kW	47 bg
226B Serisi 3	42 kW	56 bg
236B/242B/252B Serisi 3	53 kW	71 bg
Brüt Güç (SAE J1995)		
216B Serisi 3	38 kW	51 bg
226B Serisi 3	45,5 kW	61 bg
236B/242B/252B Serisi 3	55 kW	74 bg
Hacim		
216B/226B Serisi 3	2,2 L	134 in ³
236B/242B/252B Serisi 3	3,3 L	201 in ³
Strok		
216B/226B Serisi 3	100 mm	3,9 inç
236B/242B/252B Serisi 3	120 mm	4,7 inç
İç çap		
216B/226B Serisi 3	84 mm	3,3 inç
236B/242B/252B Serisi 3	94 mm	3,7 inç

Ağırlıklar *

Çalışma Ağırlığı		
216B Serisi 3	2581 kg	5690 lb
226B Serisi 3	2641 kg	5822 lb
236B Serisi 3	3178 kg	7007 lb
242B Serisi 3	3179 kg	7008 lb
252B Serisi 3	3565 kg	7861 lb

Çalışma Teknik Özellikleri *

Anma Çalışma Kapasitesi		
216B Serisi 3	635 kg	1400 lb
226B Serisi 3	680 kg	1500 lb
236B Serisi 3	884 kg	1950 lb
242B Serisi 3	975 kg	2150 lb
252B Serisi 3	1202 kg	2650 lb
İsteğe Bağlı Karşı Ağırlık ile Anma Çalışma Kapasitesi		
216B Serisi 3	680 kg	1500 lb
226B Serisi 3	726 kg	1600 lb
236B Serisi 3	929 kg	2050 lb
242B Serisi 3	1000 kg	2200 lb
252B Serisi 3	1225 kg	2700 lb
Devirme Yüğü		
216B Serisi 3	1270 kg	2800 lb
226B Serisi 3	1360 kg	3000 lb
236B Serisi 3	1769 kg	3900 lb
242B Serisi 3	1950 kg	4300 lb
252B Serisi 3	2404 kg	5300 lb
Koparma Kuvveti, Yatırma Silindiri		
216B/226B Serisi 3	1852 kg	4083 lb
236B Serisi 3	2487 kg	5484 lb
242B Serisi 3	2044 kg	4507 lb
252B Serisi 3	2498 kg	5508 lb

* Çalışma Ağırlığı, Çalışma Teknik Özellikleri ve Boyutlar 75 kg (165 lb) operatör, tüm sıvılar, 1 vites, OROPS, toprak kepçesi, lastikler ile ve isteğe bağlı karşı ağırlık ve manuel hızlı kaplin olmadan (aksi belirtilmediği sürece) belirtilmiştir.

Hidrolik Sistem

Hidrolik Akış	Standart	
Yükleyici Hidrolik Basıncı	23.000 kPa	3.335 psi
Yükleyici Hidrolik Akışı – 216B/226B Serisi 3	61 L/dak.	16 gal/dak.
Yükleyici Hidrolik Akışı – 236B/242B/252B Serisi 3	83 L/dak.	22 gal/dak.
Hidrolik Güç (hesaplanan) – 216B/226B Serisi 3	23,2 kW	31,1 bg
Hidrolik Güç (hesaplanan) – 236B/242B/252B Serisi 3	31,9 kW	42,8 bg
Hidrolik Akış	Yüksek Akış – sadece 226B Serisi 3	
Maksimum Yükleyici Hidrolik Basıncı	23.000 kPa	3.335 psi
Maksimum Yükleyici Hidrolik Akış	104 L/dak.	27 gal/dak.
Hidrolik Güç (hesaplanan)	37,7 kW	50,6 bg

Modelin bulunabilirliği, bölgeye göre farklılık gösterebilir.

Kabin

ROPS	SAE J1040 MAY94, ISO 3471:1994
FOPS	SAE J/ISO 3449 APR98 Seviye I, ISO 3449:1992 Seviye I
FOPS Seviye II	SAE J/ISO 3449 APR98 Seviye II, ISO 3449:1992 Seviye II (isteğe bağlı)

Güç Aktarma Organı

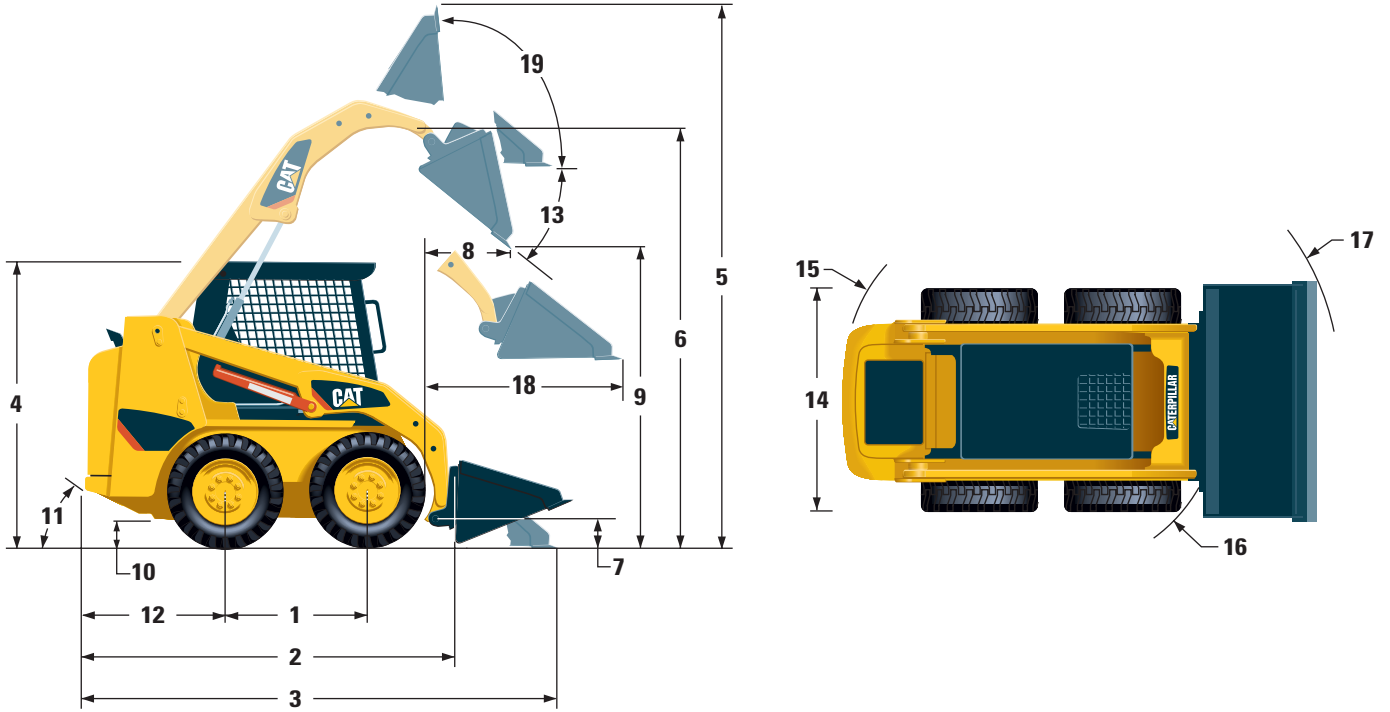
Seyir Hızı (İleri veya Geri)		
216B/226B Serisi 3	12,7 km/sa.	7,9 mil/sa.
236B Serisi 3	12,1 km/sa.	7,5 mil/sa.
242B Serisi 3	12,4 km/sa.	7,7 mil/sa.
252B Serisi 3	11,9 km/sa.	7,4 mil/sa.
Seyir Hızı (İleri veya Geri) – 2 Vites Seçeneği		
236B Serisi 3	18,1 km/sa.	11,2 mil/sa.
242B Serisi 3	18,4 km/sa.	11,4 mil/sa.
252B Serisi 3	17,8 km/sa.	11,1 mil/sa.

Servis Doldurma Kapasiteleri

Zincir Kutusu, her iki taraf		
216B/226B/242B Serisi 3	6 L	1,6 galon
236B Serisi 3	7 L	1,8 galon
252B Serisi 3	8 L	2,1 galon
Soğutma Sistemi	10 L	2,6 galon
Motor Karteri		
216B/226B Serisi 3	10 L	2,6 galon
236B/242B/252B Serisi 3	9 L	2,4 galon
Yakıt Deposu		
216B/226B/242B Serisi 3	58 L	15,4 galon
236B/252B Serisi 3	90 L	23,8 galon
Hidrolik Sistem		
216B/226B/242B Serisi 3	55 L	14,5 galon
236B Serisi 3	52 L	13,7 galon
252B Serisi 3	53 L	14 galon
Hidrolik Deposu	35 L	9,2 galon

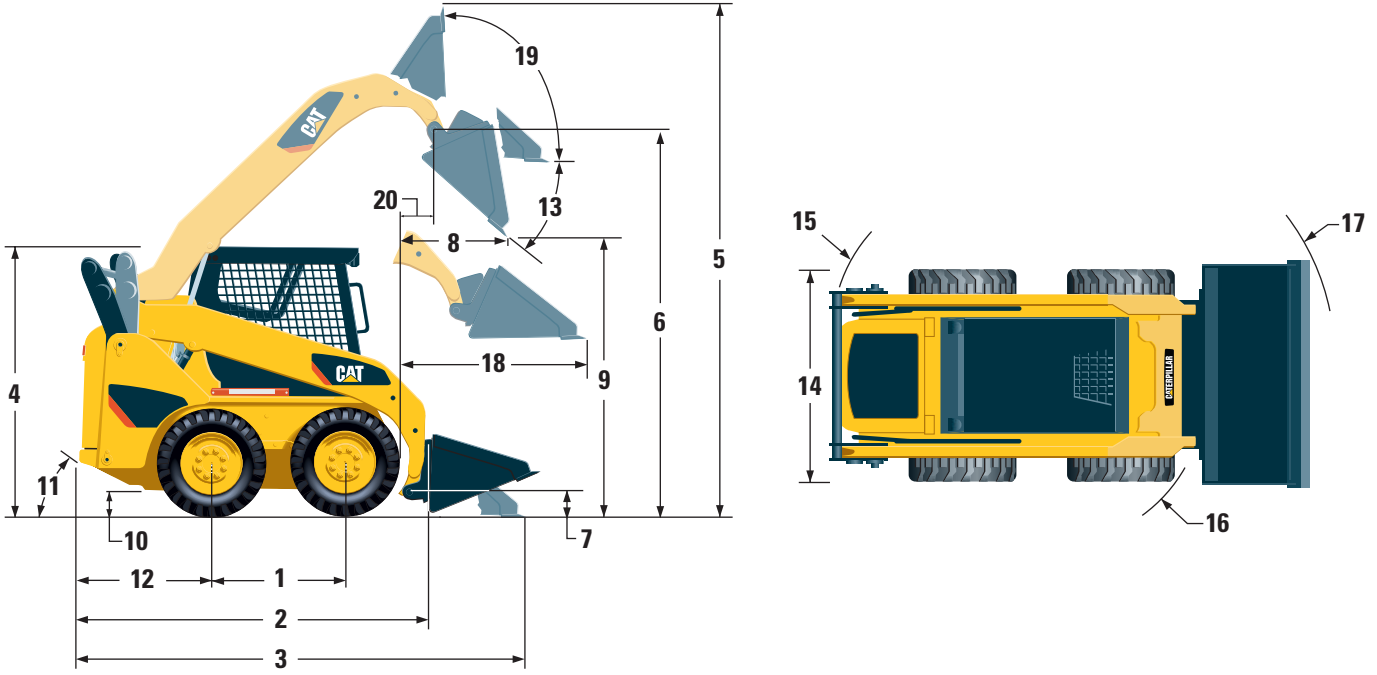
B-Serisi 3 Mini Yükleyici Teknik Özellikleri

Boyutlar



	216B/226B Serisi 3		236B Serisi 3	
	mm	inç	mm	inç
1 Dingil mesafesi	986	39	1134	45
2 Kepçe olmadan Uzunluk	2519	99	2800	110
3 Kepçe Zemin üzerindeyken Uzunluk	3233	127	3515	138
4 Kabinin En Üst Noktasına Yükseklik	1950	77	2092	82
5 Maksimum Toplam Yükseklik	3709	146	3965	156
6 Maksimum Kaldırmada Kepçe Pimi Yüksekliği	2854	112	3099	122
7 Taşıma Konumunda Kepçe Pimi Yüksekliği	200	8	215	8.4
8 Maksimum Kaldırma ve Boşaltmada Uzanma	505	20	541	21
9 Maksimum Kaldırma ve Boşaltmada Açıklık	2169	85.4	2398	94
10 Zemin Açıklığı	195	8	235	9.3
11 Kalkış Açısı	26°		28°	
12 Arka Aksın Arkasında Tampon Çıkıntısı	967	38	1038	41
13 Maksimum Boşaltma Açısı	40°		40°	
14 Lastikler üzerinde Araç Genişliği	1525	60	1676	66
15 Merkezden Dönüş Yarıçapı – Makinenin Arkası	1502	59	1623	64
16 Merkezden Dönüş Yarıçapı – Kaplin	1195	47	1318	52
17 Merkezden Dönüş Yarıçapı – Kepçe	1944	77	2092	82
18 Kollar Zemine Paralel iken Maksimum Uzanma	1291	51	1353	53
19 Maksimum Yükseklikte Geriye Eğme Açısı	81°		83°	

Boyutlar



	242B Serisi 3		252B Serisi 3	
	mm	inç	mm	inç
1 Dingil mesafesi	1094	43.1	1228	48
2 Kepçe olmadan Uzunluk	2760	108.7	2901	114
3 Kepçe Zemin üzerindeki Uzunluk	3437	135.3	3616	142
4 Kabinin En Üst Noktasına Yükseklik	2019	79	2063	82.6
5 Maksimum Toplam Yükseklik	3918	154	4062	160
6 Maksimum Kaldırmada Kepçe Pimi Yüksekliği	3086	121	3210	126
7 Taşıma Konumunda Kepçe Pimi Yüksekliği	228	9	213	8.4
8 Maksimum Kaldırma ve Boşaltmada Uzanma	622	24	829	33
9 Maksimum Kaldırma ve Boşaltmada Açıklık	2333	92	2421	95
10 Zemin Açıklığı	178	7	196	7.7
11 Kalkış Açısı	28°		26,4°	
12 Arka Aksın Arkasında Tampon Çıkıntısı	989	39	1043	41
13 Maksimum Boşaltma Açısı	50°		51°	
14 Lastikler üzerinde Araç Genişliği	1676	66	1829	72
15 Merkezden Dönüş Yarıçapı – Makinenin Arkası	1556	61	1679	66
16 Merkezden Dönüş Yarıçapı – Kaplin	1311	52	1362	54
17 Merkezden Dönüş Yarıçapı – Kepçe	2092	82	2167	85
18 Kollar Zemine Paralel iken Maksimum Uzanma	1216	48	1257	50
19 Maksimum Yükseklikte Geriye Eğme Açısı	88°		88°	
20 Maksimum Kaldırmada Kepçe Pimi Uzanması	254	10	348	13.7

B-Serisi 3 Mini Yükleyici Standart Donanımı

Standart donanım farklılık gösterebilir. Ayrıntılar için Cat temsilcinize danışın.

ELEKTRİK

12 volt Elektrik Sistemi
65 amper Alternatör (216B Serisi 3)
85 amper Alternatör (226B Serisi 3)
90 amper Alternatör (236B/242B/252B Serisi 3)
Otomatik Kızdırma Bujisi Etkinleştirme
Ağır Hizmet Aküsü, 880 CCA
(236B/242B/252B Serisi 3'te standart)
Kontak Anahtarı Marş/Durdurma Düğmesi
Lambalar: Gösterge arka aydınlatması, iki arka lamba, iki ayarlanabilir ön ve arka halojen lamba, kabin içi aydınlatma lambası.

OPERATÖR ORTAMI

Göstergeler: Yakıt seviyesi, çalışma saati
Operatör Uyarı Sistemi Göstergeleri:
Hava filtresi tıkanıklığı, alternatör çıkışı, kol dayaması kaldırıldı/operatör koltukta değil, motor soğutucu sıvısı sıcaklığı, motor yağ basıncı, kızdırma bujisi etkinleştirme, hidrolik filtre tıkanıklığı, hidrolik yağ sıcaklığı, park freni devrede
Vinil koltuk
Aşağı Çekilebilen Ergonomik Kavisli Kol Dayaması
Kumanda Ara Kilit Sistemi, operatör koltuktan kalktığında veya kol dayaması kaldırıldığında: Hidrolik sistem devre dışı kalır, hidrostatik şanzıman devre dışı kalır, park freni devreye girer
ROPS Kabin, Açma, Yukarı Yatırma
FOPS, Seviye I
Üst ve Arka Camlar
Zemin Paspası
İç Dikiz Aynası
12 volt Elektrik Soketi
Korna
Geri Vites Alarmı
El ve Ayak Gaz Kelebeği

GÜÇ AKTARMA ORGANI

Cat C2.2 T Dizel Motor (216B Serisi 3)
Cat C2.2 T Dizel Motor (226B Serisi 3)
Cat C3.4 DIT Dizel Motor (236B/242B/252B Serisi 3)
Motorlar Tier 4 Geçici/Kademe IIIA Uyumludur
Hava Filtresi, Çift Öge, Radyal Keçe
S-O-SSM Örnek Alma Valfi, Hidrolik Yağ Filtreler, Döndürerek takılır, Hidrolik Filtreler, Kavramalı tip, Yakıt ve Su Ayırıcı
Yukarı Yatırılan Radyatör/Hidrolik Yağ Soğutucusu
Yay Etkili, Hidrolik Bırakılan Park Frenleri
Hidrostatik Şanzıman
Dört Tekerlek Zincir Tahriki

DiĞER

Motor Bölmesi, Kilitlenebilir
Uzun Ömürlü Antifriz, -36 °C (-33 °F)
Makine Bağlama Noktaları (4)
Destek, Kaldırma Kolu
Hidrolik Yağ Seviyesi Yan Göstergesi
Radyatör Soğutucu Sıvı Seviyesi Yan Göstergesi
Radyatör, Genleşme Şişesi
Cat ToughGuard™ Hortum
Yardımcı, Hidrolikler, Kesintisiz Akış
Ağır Hizmet, Düz Yüzeyli Hızlı Bağlantı Ayırma Düzenekleri
Çalışma Aleti Hortumlarını Sol Kaldırma Kolu Boyunca Yönlendirmek için Ayrık D-Halka
Elektrik Prizi, Işıldak
Alt Taban Karter Temizliği

ZORUNLU DONANIM

Hızlı Kaplin, Mekanik veya Hidrolik
Emniyet Kemeri, 50 mm (2 inç) veya 75 mm (3 inç)
AB Hazırlık Paketi
(sadece Avrupa – 226B/242B Serisi 3'te Talep Fanını içerir)
Soğutma Fanı, Talep veya Standart
(AB Hazırlık Paketi, 226B/242B Serisi 3'te Talep Fanını içerir)

Konfor Paketleri

(aşağıdakilerden birisi seçilmelidir):

- Açık ROPS (C0): Statik Koltuk
- Açık ROPS (C1): Süspansiyonlu Koltuk, Lüks Tavan Döşemesi
- Kapalı ROPS (C2): C1 Özellikleri Paket artı Isıtma Cihazı, Kabin Kapısı, Yan Camlar, Bardaklık, Kabin Toz Bariyeri
- Kapalı ROPS (C3): C2 Özellikleri Paket artı Klima (216B Serisi 3'te mevcut değildir)

216B/226B Serisi 3 için Kumanda Paketleri (aşağıdakilerden birisi seçilmelidir):

- Kumanda Paketi 1: Açma/Kapama Yardımcı Hidrolikler Temel
- Kumanda Paketi 2: Orantısal Yardımcı Hidrolikler Lüks
- Kumanda Paketi 3: Orantısal Yardımcı Hidrolikler Lüks, Çalışma Aleti Donanımı
- Kumanda Paketi 4: Yüksek Akış Hidrolikleri (sadece 226B Serisi 3)

236B/242B/252B Serisi 3 için Kumanda Paketleri (aşağıdakilerden birisi seçilmelidir):

- Kumanda Paketi 1: Açma/Kapama Yardımcı Hidrolikler Temel
- Kumanda Paketi 2: Orantısal Yardımcı Hidrolikler Lüks, 1 Vites
- Kumanda Paketi 3: Orantısal Yardımcı Hidrolikler Lüks, 1 Vites, Çalışma Aleti Donanımı
- Kumanda Paketi 4: Orantısal Yardımcı Hidrolikler Lüks, 2 Vites
- Kumanda Paketi 5: Orantısal Yardımcı Hidrolikler Lüks, 2 Vites, Çalışma Aleti Donanımı

B-Serisi 3 Mini Ykleyici İsteęe Baęlı Donanımı

İsteęe baęlı donanım farklılık gösterebilir. Ayrıntılar için Cat temsilcinize danıřın.

Deęişken Hızlı Talep Fanı
(btn blgelerde mevcut deęildir)
Karşı Aęırlık

İřıldak, Dner
Motor Bloęu Isıtma Cihazı, 120V veya 240V
Aęır Hizmet Aks, 880 CCA
(216B/226B Serisi 3'te isteęe baęlıdır)
Yaę, Hidrolik, Soęuk alıřtırma

Kapı, Cam veya Polikarbonat
Kendinden Seviye Ayarı
Boya, zel

B-Serisi 3 Mini Ykleyiciler

Cat rnleri, bayi hizmetleri ve endstri zmleri iin bizi web'de www.cat.com adresinden ziyaret edebilirsiniz

© 2010 Caterpillar Inc.
Tm hakları saklıdır.

Malzeme ve teknik zellikler, nceden bilgi vermeksizin deęiřtirilebilir. Fotoęraflarda gsterilen makineler ilave donanım ierebilir. Mevcut seenekler iin Cat temsilcinize danıřın.

Burada kullanılan řirket ve rn kimlięinin yanı sıra CAT, CATERPILLAR, SAFETY.CAT.COM, bunların logoları, "Caterpillar Yellow" ve "Power Edge" ticari takdim řekli Caterpillar'ın ticari markalarıdır ve izinsiz kullanılamazlar.

ATHQ6131-01 (09-2010)
(Tercme: 09-2010)

