

Cat® uitrustingsstukken voor blokhantering

Voor wielladers Cat 980H/K/M, 986H en 988H/K



Kenmerken

Oplossingen

Voordelen

Caterpillar uitrustingsstukken voor blokhantering zijn de oplossing voor het hanteren van grote blokken en keien in de veeleisende omgeving van steengroeven. Eenvoudig te wisselen uitrustingsstukken vullen elkaar aan en bieden oplossingen waar deze het hardst nodig zijn.

Betrouwbaar

Uitrustingsstukken voor blokhantering zijn ontworpen en gefabriceerd voor een lange levensduur door gebruik te maken van de geschiktste materialen.

Compleet pakket

Met deze set van zeven speciale uitrustingsstukken voor blokhantering krijgt u voor uw Caterpillar machine de beste combinatie voor de meeste blokhanteringstaken, zodat u op de meest efficiënte manier kunt werken.

Prestaties

Caterpillar uitrustingsstukken voor blokhantering zijn speciaal ontworpen voor wrikken, laden, vervoeren, transporteren, kantelen, hanteren en verplaatsen van zeer grote vierkante blokken en keien en halen de beste prestaties uit zowel de gereedschappen als de machine. Deze werktuigen zijn ontworpen om de veeleisende en zware omgeving van blokhanteringstoepassingen te doorstaan. Er zijn diverse uitrustingsstukken leverbaar ter ondersteuning van de machinist bij alle blokhanteringstoepassingen.

Cat Service

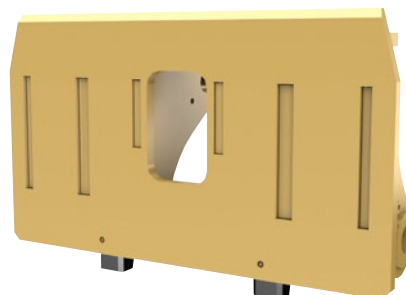
Als u zaken doet met Caterpillar, doet u zaken met een technologisch toonaangevend bedrijf met een wereldwijd netwerk en meer dan 80 jaar ervaring in de bouw-, mijnbouw-, sloop- en recyclingindustrie.

Uitrustingsstukken voor blokhantering voor wielladers 980H/K/M, 986H en 988H/K

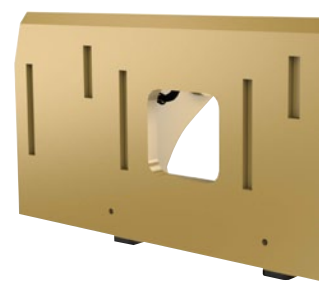
Het kiezen van de juiste gereedschappen voor de wielladers voor blokhantering 980/988 leidt tot lagere bedrijfskosten en een hogere productiviteit.

Snelkoppeling voor blokhantering

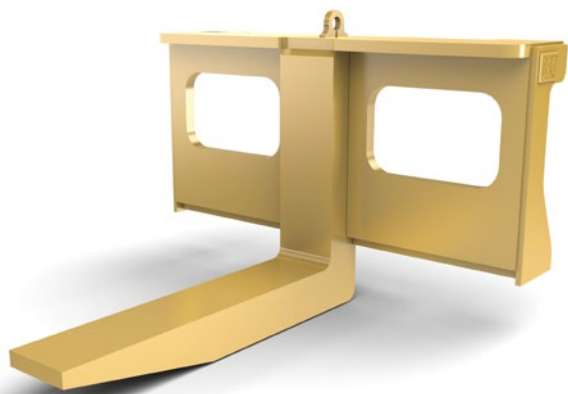
Kan worden gebruikt bij blokhanteringssystemen met een hydraulisch systeem dat is voorzien van een derde klep. Deze snelkoppeling is ontworpen voor optimale benutting van hef- en uitbreekkrachten met Cat cilinder, veiligheidskleppen, druk- en isolatiekleppen, veiligheidsafdekkingen en vergrendelingsverklikkers. Deze biedt beter zicht en is geoptimaliseerd voor het werken met grote keien en blokken.



980H/K/M

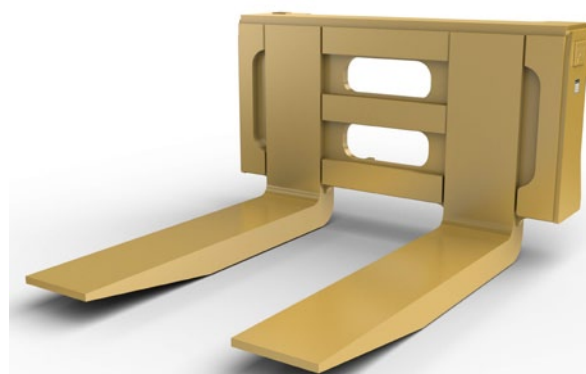


986H



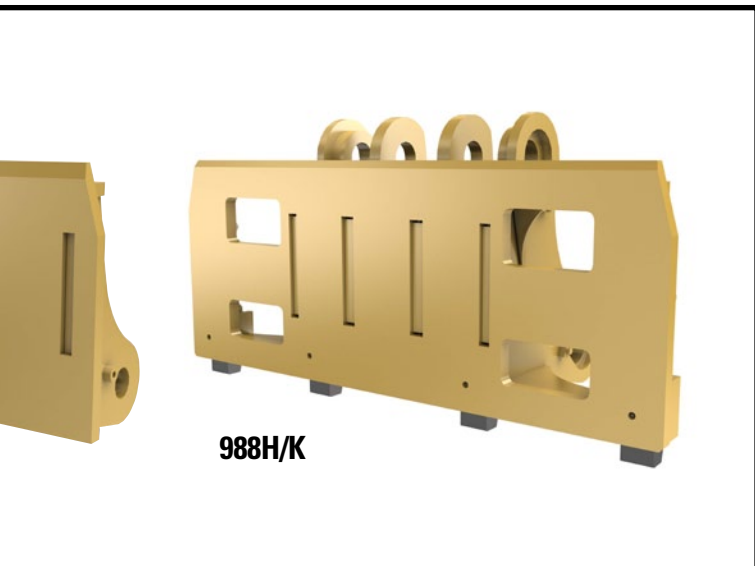
Brekertand

De in het midden geplaatste, zwaar uitgevoerde, uit één stuk gesmede vorktand wordt gebruikt voor het loswrikken van grote steenblokken. Constructie met een extra dikke tand voor werken met uiteenlopende materialen bij deze veeleisende toepassing.



Vorken

De zware palletvorken zijn bedoeld om veel gewicht te kunnen dragen en zwaar te worden belast bij het manoeuvreren en verplaatsen van blokken bij werkzaamheden in steengroeves. Vorken met dubbele tanden zijn ontworpen om de blokken dicht bij de machine te kunnen plaatsen, voor optimale balans en veilig werken.



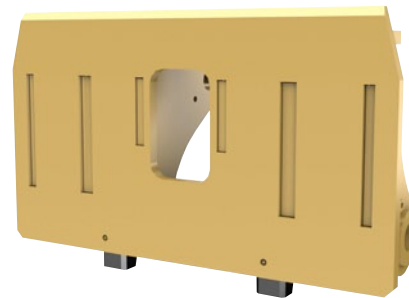
Uitrustingsstukken voor blokhantering zijn werktuigen voor extreem zwaar gebruik, geschikt voor veeleisende steengroeven en blokhanteringswerkzaamheden. Het complete systeem is opgebouwd rond een snelkoppeling en een reeks robuuste werktuigen die speciaal zijn ontworpen voor het hanteren van grote blokken steen. Deze werktuigen zijn ontworpen om de veel-eisende en zware omgeving van blokhanteringstoepassingen te doorstaan. Er zijn diverse uitrustingsstukken leverbaar ter ondersteuning van de machinist bij alle blokhanteringstoepassingen.

Uitrustingsstukken voor blokhantering voor wielladers 980H/K/M en 988H/K

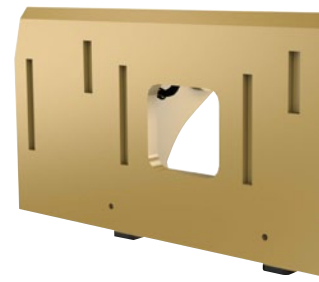
Het kiezen van de juiste gereedschappen voor de wielladers voor blokhantering 980/988 leidt tot lagere bedrijfskosten en een hogere productiviteit.

Snelkoppeling voor blokhantering

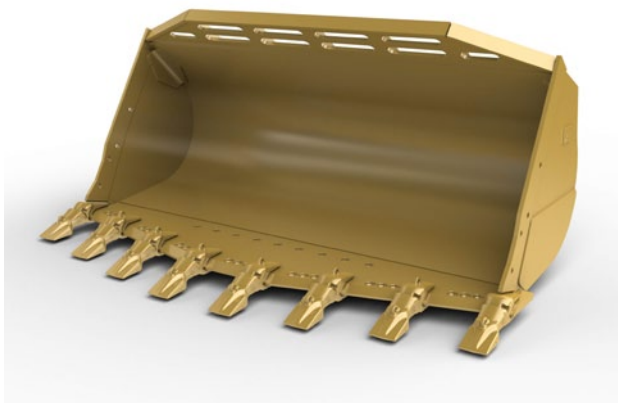
Kan worden gebruikt bij blokhanteringssystemen met een hydraulisch systeem dat is voorzien van een derde klep. Deze snelkoppeling is ontworpen voor optimale benutting van hef- en uitbreekkrachten met Cat cilinder, veiligheidskleppen, druk- en isolatiekleppen, veiligheidsafdekkingen en vergrendelingsverklidders. Deze biedt beter zicht en is geoptimaliseerd voor het hanteren van grote keien en blokken.



980H/K/M



986H



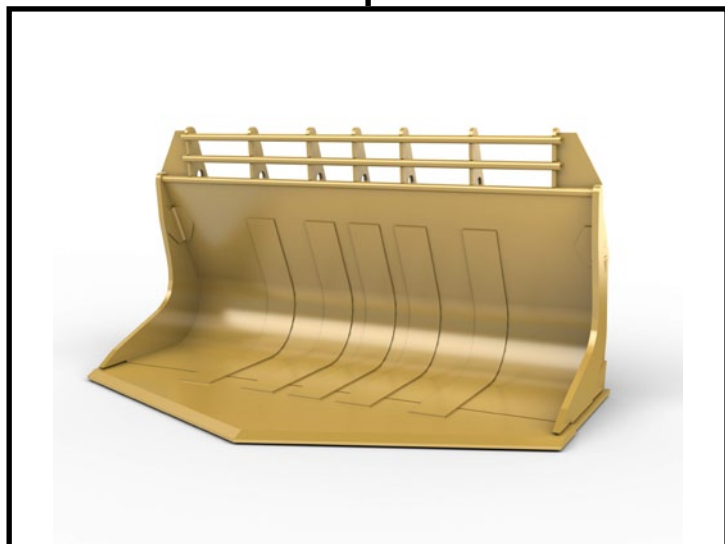
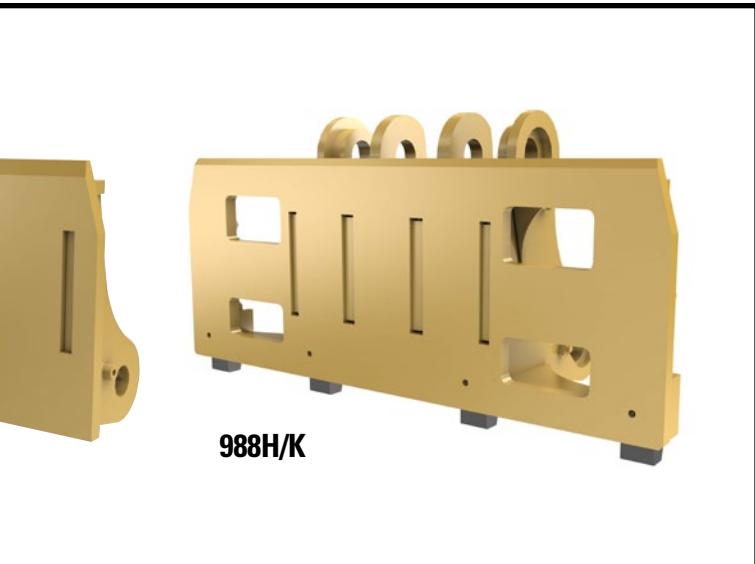
Steenbak

Deze zwaar uitgevoerde bak biedt superieure duurzaamheid, bescherming en prestaties bij werkzaamheden in steen en deklagen in blokgroeves. Voorzien van grote tanden en segmenten. De (zeer slijtagebestendige) metalen behuizing en bodem bieden maximale sterkte, duurzaamheid en slijtagebestendigheid.



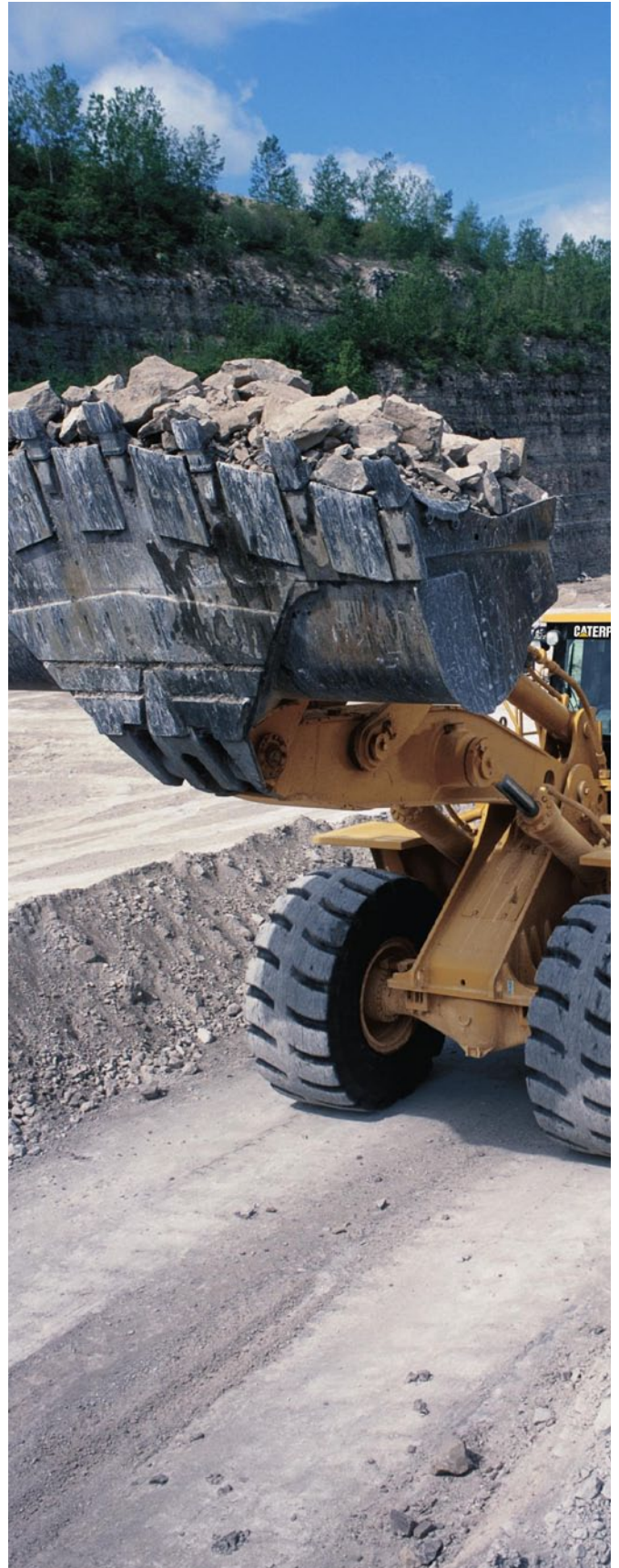
Marmerbak

De speciale constructie van deze bak en de metalen behuizing en bodem helpen de bak bij het effectief laden van grote blokken en keien zonder dat dit ten koste gaat van de duurzaamheid. De hoektand maakt kantelen en hanteren van het blok gemakkelijk. De zwaar uitgevoerde V-vormige rand is bijzonder geschikt voor het hanteren van kostbaar, breekbaar marmer, voordat dit wordt gezaagd.



Blokkenbak

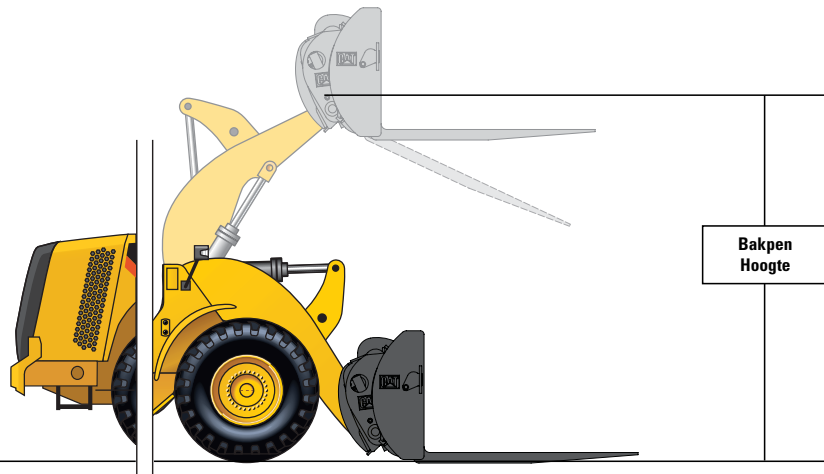
Speciale bakconstructie om zeer grote vierkante blokken en keien effectief te laden. De diep ingesneden zijden en extra lange, zwaar uitgevoerde bodem vormen de speciale V-vormige rand, die onder grote blokken kan worden geschoven. Door het profiel van de binnenbak passen blokken verder naar achteren in de bak, voor meer laad- en hefvermogen, betere balans en optimaal terugkantelen. De metalen behuizing en bodem bieden maximale sterkte, duurzaamheid en slijtagebestendigheid.



980K/M

Curven – BH-snelkoppeling met vork

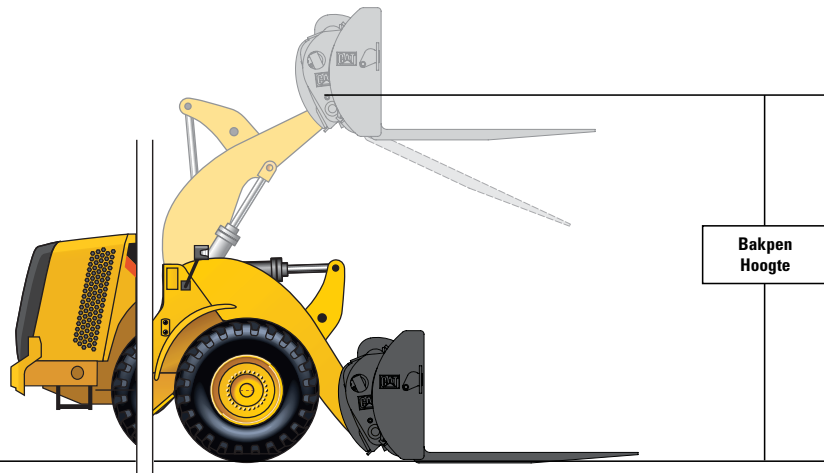
L5-banden, vork bij 25° terugkanteelhoek, tand van 1524 mm, snelkoppeling voor blokhantering, vork voor snelkoppeling voor blokhantering



980H

Curven – BH-snelkoppeling met BH-vork

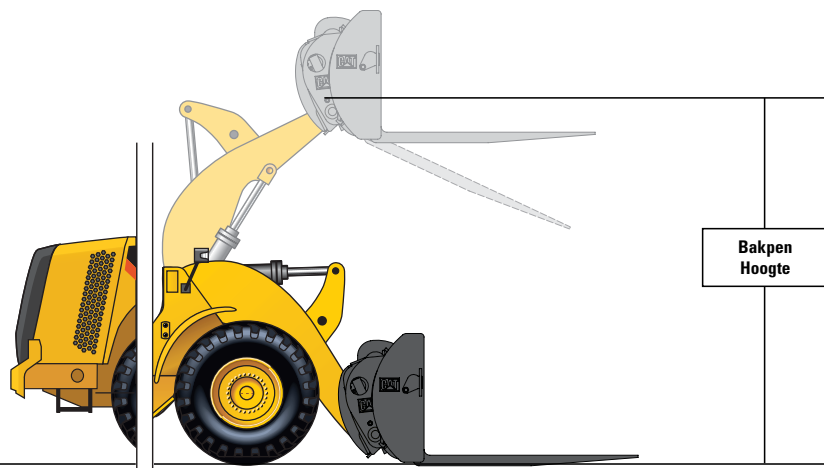
L5-banden, vork bij 25° terugkanteelhoek, tand van 1524 mm, snelkoppeling voor blokhantering, vork voor snelkoppeling voor blokhantering



986H

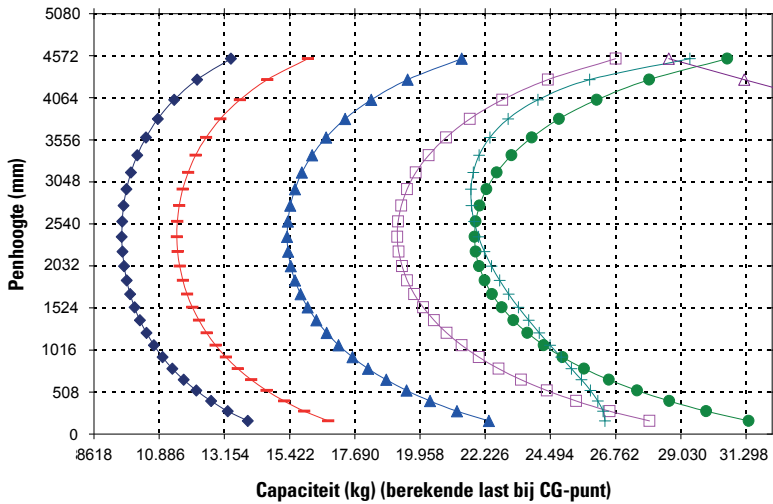
Curven – BH-snelkoppeling met BH-vork

L5-banden, vork bij 25° terugkanteelhoek, tand van 1524 mm, snelkoppeling voor blokhantering, vork voor snelkoppeling voor blokhantering



Prestatiecurven van vorken voor blokhantering

- ◆ Laadvermogen (SAE J1197)
- ▲ Laadvermogen (CEN EN 474-3 – Harde en vlakke bodem)
- Statisch kantelmoment, recht
- + Hydraulisch hefvermogen
- Laadvermogen (CEN EN 474-3 – Ruw terrein)
- Statisch kantelmoment, geknikt
- △ Hydraulisch kantelvermogen



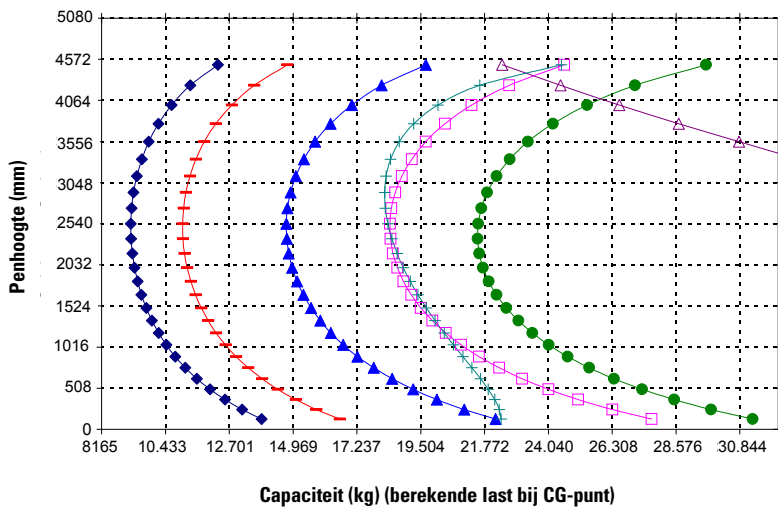
OPMERKING: het opgegeven statisch kantelmoment en bedrijfsgewicht zijn gebaseerd op de volgende laderconfiguratie: L3 Michelin XHA-banden, airconditioning, rijregeling, beschermkap van aandrijflijn, volle vloeistoftanks, brandstoftank, koelvloeistof, smeermiddelen en machinist.

De specificaties en waarden voldoen aan de volgende normen: SAE* J1197, SAE J732, CEN** EN 474-3.

Het bedrijfsaadvermogen voor een lader uitgerust met een palletvork is bepaald door: SAE J1197: 50% van statisch kantelmoment, volledig geknikt, of hydraulische limiet. CEN EN 474-3: 60% van statisch kantelmoment, volledig geknikt op ruw terrein, of hydraulische limiet. CEN EN 474-3: 80% van statisch kantelmoment, volledig geknikt op harde, vlakke grond, of hydraulische limiet.

*SAE: Society of Automotive Engineers

**CEN: European Committee for Standardization



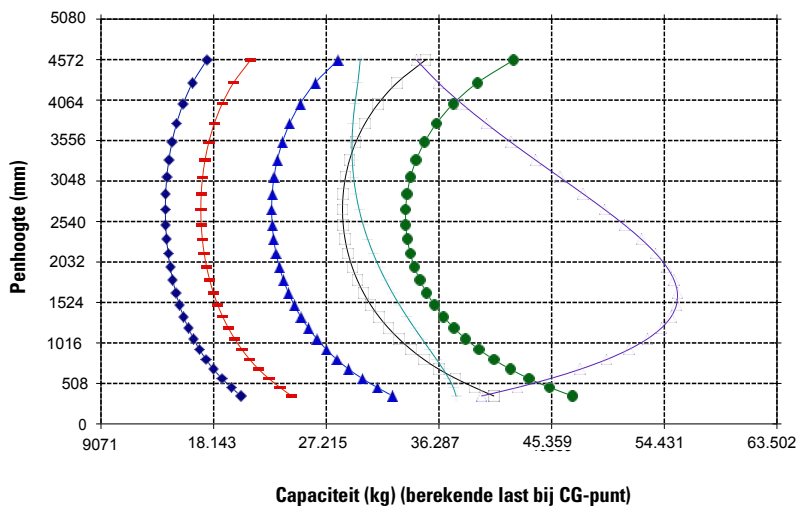
OPMERKING: het opgegeven statisch kantelmoment en bedrijfsgewicht zijn gebaseerd op de volgende laderconfiguratie: L5 Bridgestone Bias-banden, airconditioning, rijregeling, beschermkap van aandrijflijn, volle vloeistoftanks, brandstoftank, koelvloeistof, smeermiddelen en machinist.

De specificaties en waarden voldoen aan de volgende normen: SAE* J1197, SAE J732, CEN** EN 474-3.

Het bedrijfsaadvermogen voor een lader uitgerust met een palletvork is bepaald door: SAE J1197: 50% van statisch kantelmoment, volledig geknikt, of hydraulische limiet. CEN EN 474-3: 60% van statisch kantelmoment, volledig geknikt op ruw terrein, of hydraulische limiet. CEN EN 474-3: 80% van statisch kantelmoment, volledig geknikt op harde, vlakke grond, of hydraulische limiet.

*SAE: Society of Automotive Engineers

**CEN: European Committee for Standardization



OPMERKING: het opgegeven statisch kantelmoment en bedrijfsgewicht zijn gebaseerd op de volgende laderconfiguratie: L3 Michelin XHA-banden, airconditioning, rijregeling, beschermkap van aandrijflijn, volle vloeistoftanks, brandstoftank, koelvloeistof, smeermiddelen en machinist.

De specificaties en waarden voldoen aan de volgende normen: SAE* J1197, SAE J732, CEN** EN 474-3.

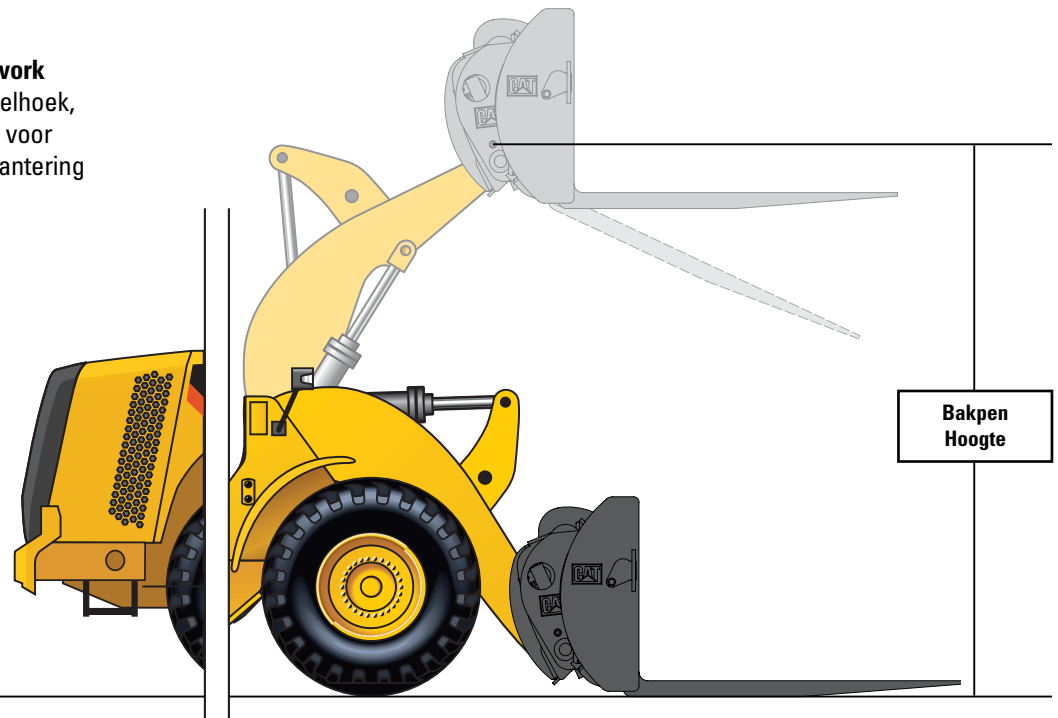
Het bedrijfsaadvermogen voor een lader uitgerust met een palletvork is bepaald door: SAE J1197: 50% van statisch kantelmoment, volledig geknikt, of hydraulische limiet. CEN EN 474-3: 60% van statisch kantelmoment, volledig geknikt op ruw terrein, of hydraulische limiet. CEN EN 474-3: 80% van statisch kantelmoment, volledig geknikt op harde, vlakke grond, of hydraulische limiet.

*SAE: Society of Automotive Engineers

**CEN: European Committee for Standardization

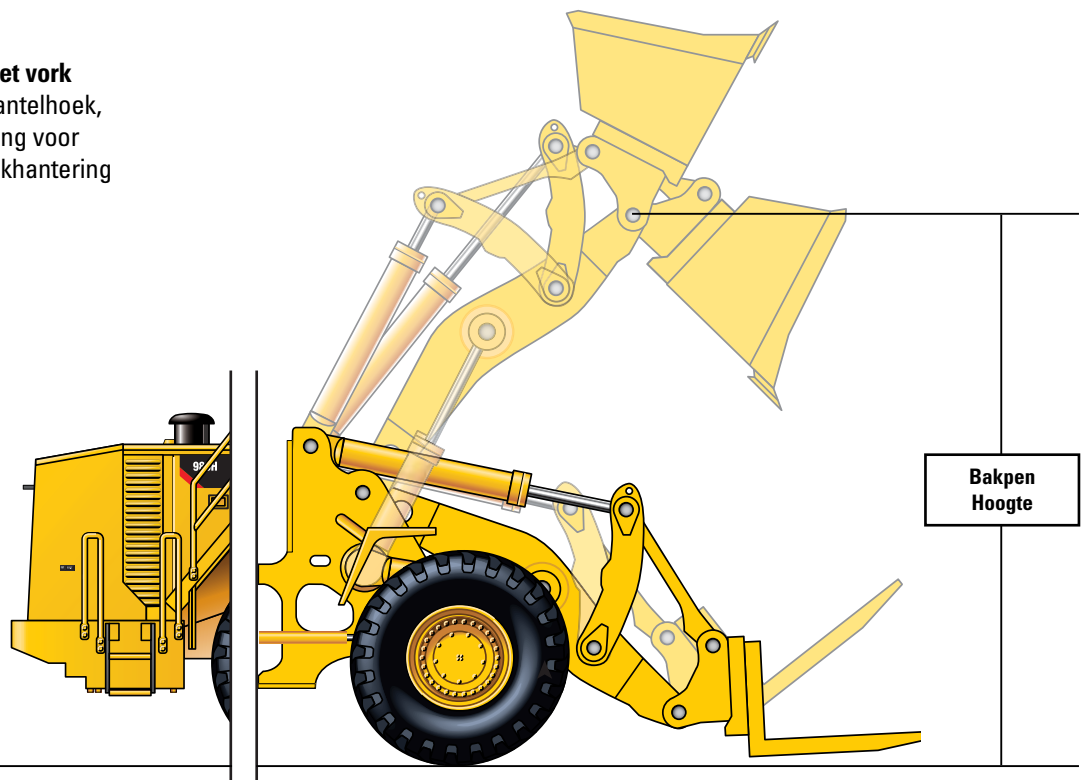
988K

Curven – BH-snelkoppeling met vork
L5-banden, vork bij 25° terugkanteelhoek,
tand van 1810 mm, snelkoppeling voor
blokhantering en vork voor blokhantering

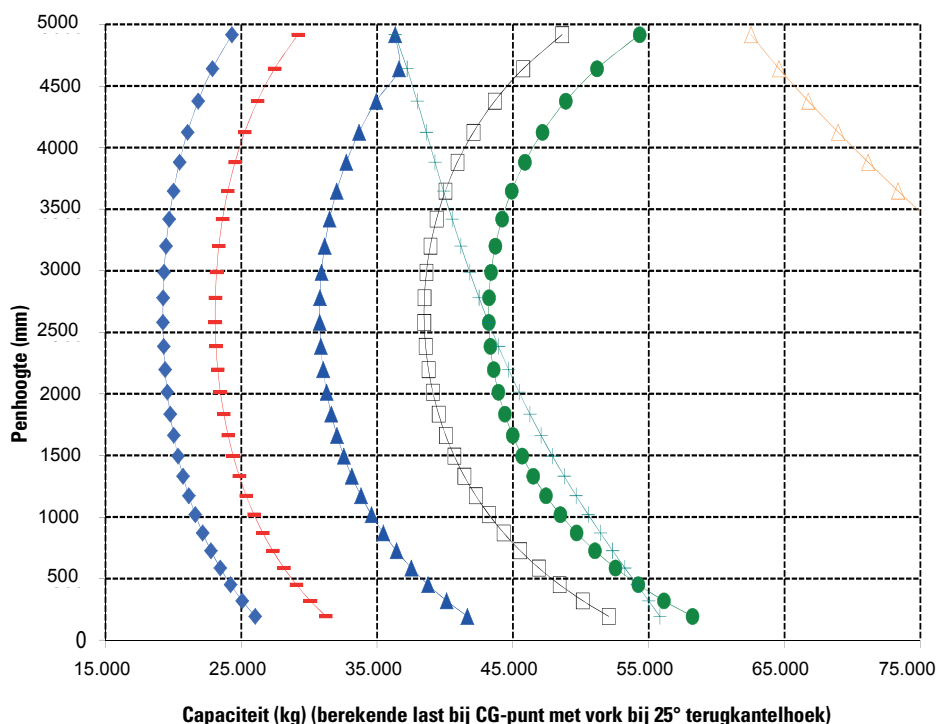


988H

Curven – BH-snelkoppeling met vork
L5-banden, vork bij 25° terugkanteelhoek,
tand van 1810 mm, snelkoppeling voor
blokhantering en vork voor blokhantering



Prestatiecurven van vorken voor blokhantering



- ◆ Laadvermogen (SAE J1197)
- Laadvermogen (CEN EN 474-3 – Ruw terrein)
- ▲ Laadvermogen (CEN EN 474-3 – Harde en vlakke bodem)
- Statisch kantelmoment, geknikt
- ⊕ Statisch kantelmoment, recht
- △ Hydraulisch hefvermogen
- Hydraulisch kantelvermogen

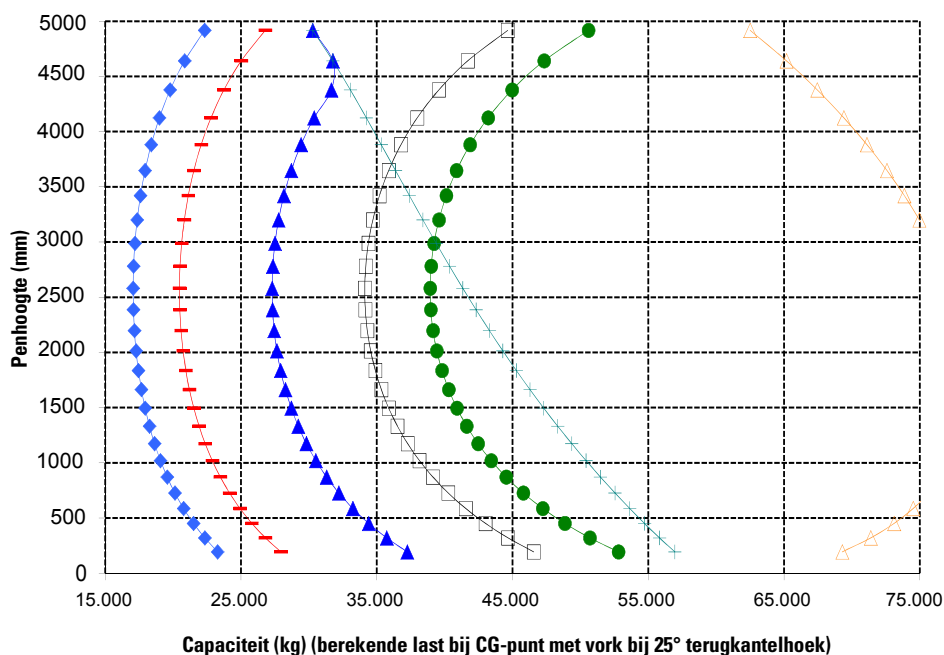
OPMERKING: het opgegeven static moment en bedrijfsgegewicht zijn gebaseerd op de volgende laderconfiguratie: L5 Bridgestone Bias-banden, airconditioning, rijregeling, beschermkap van aandrijflijn, volle vloeistoftanks, brandstoftank, koelvloeistof, smeermiddelen en machinist.

De specificaties en waarden voldoen aan de volgende normen: SAE* J1197, SAE J732, CEN** EN 474-3.

Het bedrijfsaadvermogen voor een lader uitgerust met een palletvork wordt bepaald door: SAE J1197: 50% van static moment, volledig geknikt, of hydraulische limiet. CEN EN 474-3: 60% van static moment, volledig geknikt op ruw terrein, of hydraulische limiet. CEN EN 474-3: 80% van static moment, volledig geknikt op harde, vlakke grond, of hydraulische limiet.

*SAE: Society of Automotive Engineers

**CEN: European Committee for Standardization



- ◆ Laadvermogen (SAE J1197)
- Laadvermogen (CEN EN 474-3 – Ruw terrein)
- ▲ Laadvermogen (CEN EN 474-3 – Harde en vlakke bodem)
- Statisch kantelmoment, geknikt
- ⊕ Statisch kantelmoment, recht
- △ Hydraulisch hefvermogen
- Hydraulisch kantelvermogen

OPMERKING: het opgegeven static moment en bedrijfsgegewicht zijn gebaseerd op de volgende laderconfiguratie: L5 Bridgestone Bias-banden, airconditioning, rijregeling, beschermkap van aandrijflijn, volle vloeistoftanks, brandstoftank, koelvloeistof, smeermiddelen en machinist.

De specificaties en waarden voldoen aan de volgende normen: SAE* J1197, SAE J732, CEN** EN 474-3.






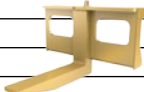
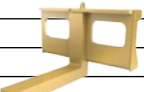

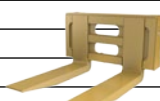
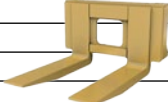
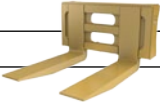


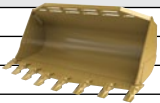
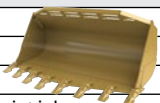
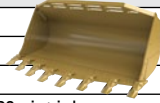
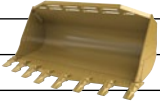


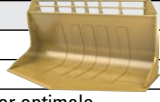

Het bedrijfsaadvermogen voor een lader uitgerust met een palletvork wordt bepaald door: SAE J1197: 50% van static moment, volledig geknikt, of hydraulische limiet. CEN EN 474-3: 60% van static moment, volledig geknikt op ruw terrein, of hydraulische limiet. CEN EN 474-3: 80% van static moment, volledig geknikt op harde, vlakke grond, of hydraulische limiet.

*SAE: Society of Automotive Engineers

**CEN: European Committee for Standardization

Cat uitrustingsstukken voor blokhantering

Specificaties van uitrustingsstukken

	980H/K/M		986		988	
Snelkoppeling 1						
Breedte	1675 mm		1715 mm		2000 mm	
Hoogte	800 mm		838 mm		1030 mm	
Gewicht	1190 kg		1252 kg		Alleen voor gebruik met 988 G/H 1638 kg	
					2000 mm	
					858 mm	
					Alleen voor gebruik met 988 K 1604 kg	
			Kan 988-gereedschappen oppakken, echter: dit wordt niet aanbevolen			
Snelkoppeling 2						
		K/M-serie				
Breedte	1442 mm					
Hoogte	841 mm					
Gewicht	1004 kg					
Wiggen	2x					
Brekertand						
Tandbreedte	250 mm		Op aanvraag		300 mm	
Dikte	200 mm				250 mm	
Lengte	1100 mm				1200 mm	
Capaciteit	100 ton bij 500 mm				70 ton bij 900 mm	
VEREIST	Koppeling voor blokhantering 980				Koppeling voor blokhantering 988	
Vork 1						
Tandbreedte	305 mm		300 mm		400 mm	
Tanddikte	105 mm		145 mm		150 mm	
Breedte over de tanden	1415 mm		1400 mm		1611 mm	
Tandlengte	1505 mm		1745 mm		1960 mm	
Capaciteit	30 ton bij 750 mm		53 ton bij 600 mm		78 ton bij 600 mm, 52 ton bij 900 mm	
Gewicht	1786 kg		2626 kg		3897 kg	
Vereist	Koppeling voor blokhantering		Koppeling voor blokhantering 986		Koppeling voor blokhantering 988	
Vork 2						
		K/M-serie				
Tandbreedte	300 mm		N.v.t.		N.v.t.	
Tanddikte	115 mm					
Breedte over de tanden	1485 mm					
Tandlengte	1871 mm					
Capaciteit	33 ton bij 600 mm					
Gewicht	1786 kg					
Vereist	Snelkoppeling 445-2520					
Ruimhark						
Lengte	6000 mm		Op aanvraag		8000 mm	
Gewicht	3393 kg				5000 kg	
Vereist	Koppeling voor blokhantering 980				Koppeling voor blokhantering 988	
Steenbak 1						
Capaciteit	5,1 m ³		5,35 m ³		6,9 m ³	
Gewicht	4200 kg		4415 kg		5962 kg	
Breedte	3645 mm		3812 mm		4020 mm	
Vereist	Koppeling voor blokhantering 980		8x tandpunten K110 niet inbegrepen Koppeling voor blokhantering 986		8 lange adapter, punten K130 niet inbegrepen Koppeling voor blokhantering 988	
Steenbak 2						
		K/M-serie				
Capaciteit	4,4 m ³		N.v.t.		N.v.t.	
Gewicht	3338 kg					
Breedte	3492 mm					
Vereist	Snelkoppeling 445-2520					
Marmerbak						
Capaciteit	4,8 m ³		Op aanvraag		6,6 m ³	
Gewicht	3800 kg				5816 kg	
Vereist	met een spadevormige rand Koppeling voor blokhantering 980				met een spadevormige rand Koppeling voor blokhantering 988	
Blokkenbak						
Capaciteit	6,8 m ³		Op aanvraag		9,0 m ³	
Gewicht	4500 kg				6000 kg	
Vereist	met een V-vormige rand voor optimale bakopening van 90° voor blokhantering Koppeling voor blokhantering 980				met een V-vormige rand voor optimale bakopening van 90° voor blokhantering Koppeling voor blokhantering 988	

Toepassingsoverzicht voor blokhantering

	Wrikken van losse blokken	Transport van blokken	Duwen en trekken van losse brokken van wand	Laden van rots en deklagen	Laden en neigen van blokken marmer	Laden van zeer grote blokken
Brekertand						
Vork						
Hark						
Rotsbak						
Marmerbak						
Blokkenbak						



Ruimhark

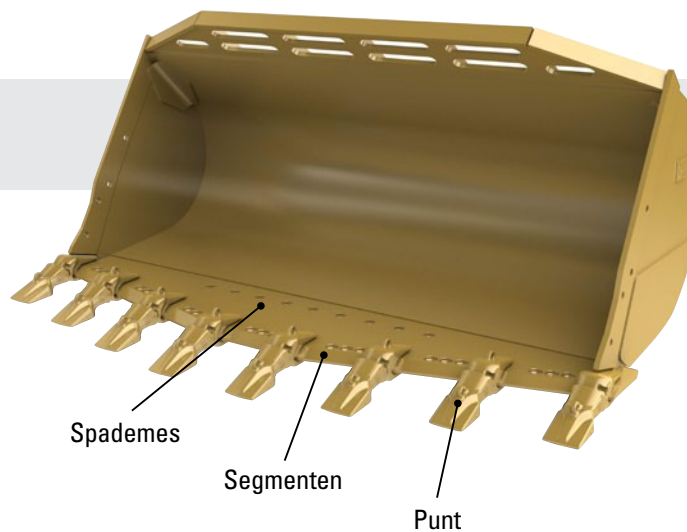


Vork

Graafwerktuigen en slijtdelen voor bakken voor blokhantering

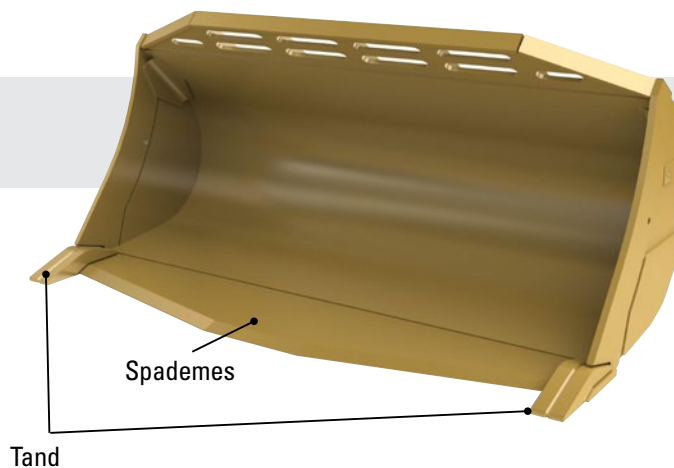
Steenbak

980	986H	988
1x randsegment	8x tand K110	8x punt K130 en 1x segmentgroep
3x randsegment rechts	1x mes voor schop	
3x randsegment links		
8x lange punt J450/J460		
2x mes		



Marmerbak

980	988
1x tand rechts	2x plaattand rechts
1x tand links	2x plaattand links
1x mes	1x mes



Blokkenbak

980	988
1x mes	1x mes

