

854K

Trator de Rodas



Modelo	854K	854K
Prefixo do Número de Série	H8M	H9K
Motor		
Modelo do Motor	Cat® C32 ACERT™	C32 ACERT Cat
Emissões	Final do Tier 4 da EPA dos EUA	Tier 2 da EPA dos EUA Equivalente
Potência Bruta* – SAE J1995	671 kW 900 HP	676 kW 900 HP
Potência Líquida – ISO 9249	607 kW 814 HP	607 kW 814 HP

Modelo	854K	854K
Prefixo do Número de Série	H8M	H9K
Especificação de Operação		
Peso Operacional	101.720 kg 224.254 lb	101.164 kg 223.027 lb
Lâminas		
Capacidades da Lâmina	25 a 45 m³ 33 a 58 yd³	

*Classificações de potência do motor para máquina com pacote de arrefecimento para ambiente padrão.

Reduza o custo por tonelada com durabilidade integrada.

Conteúdo

Estruturas	4
Trem de Força	6
Hidráulica	8
Compartimento do Operador	10
Soluções Tecnológicas	12
Cat MineStar System.....	13
Segurança	14
Facilidade de Manutenção.....	16
Suporte ao Cliente	16
Sustentabilidade	17
Lâminas Cat.....	18
Especificações	19
Equipamento Padrão	22
Equipamento Opcional.....	23
Acessórios Obrigatórios.....	24





Os Tratores de Rodas Grandes Cat são desenvolvidos com durabilidade integrada, garantindo máxima durabilidade entre vários ciclos de vida. Com desempenho otimizado e simplicidade de manutenção, nossas máquinas permitem que você mova mais material com eficiência e segurança a um custo reduzido por tonelada.

Fabricado para os trabalhos mais exigentes em grandes aplicações de laminação, o Trator de Rodas 854K é o maior da linha de Tratores de Rodas da Cat e é perfeitamente compatível com grandes operações de mineração, obras públicas de geração de energia, o setor de empreiteiros em geral e onde forem necessárias mobilidade, versatilidade e compactação.

Estruturas

O melhor projeto para as condições mais difíceis.



Chassis

Sua solução para tempo de atividade e produtividade máximos são nossos chassis frontais e traseiros projetados para aplicações específicas.

- Os chassis em caixa seccionada completa absorvem forças de torção durante a laminação, mantendo o alinhamento dos pinos de engate e do sistema propulsor.
- O projeto amplo do engate apresenta rolamentos de rolo cônico duplo e pinos enrijecidos que resistem a cargas horizontais e verticais.
- Melhoria da resistência nas principais áreas do pino com o uso de fundições inteiriças.



Estruturas Resistentes

O seu resultado é aprimorado com estruturas altamente duráveis que atingem vários ciclos de vida e suportam as condições de carga mais difíceis.

- O chassi traseiro em caixa seccionada completa resiste o choque e as forças de torção.
- As fundições no chassi final do motor são usadas em áreas de grande tensão para distribuir as cargas altas.
- As áreas de montagem da articulação de eixo fundido dispersam melhor as cargas de esforço para mais integridade estrutural.
- 90 por cento da estrutura da máquina é soldada roboticamente para oferecer soldas altamente consistentes e maior resistência.



Arranjo da Viga de Impulsão e do Braço de Empuxo do Trator

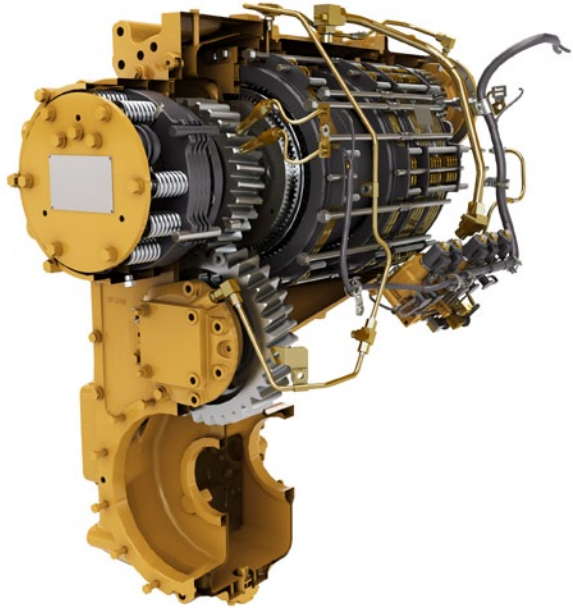
Para garantir uma vida longa e confiabilidade, as vigas de impulsão sólidas de uma peça têm largura uniforme e não são simplesmente acopladas à lateral do chassi. Em laminações laterais, as tensões são transferidas e absorvidas por meio de uma porção maior do chassi.



Sistema de Controle Integrado de Direção e Transmissão (STIC™, Steering and Transmission Integrated Control System)

Experimente máxima capacidade de resposta e controle com o STIC, que combina seleção de direção, seleção de marcha e direção em uma única alavanca.

- Um simples movimento lateral gira a máquina para a esquerda ou direita, minimizando os movimentos do operador.
- Seleção de marcha na ponta dos dedos de fácil operação.
- Ciclos mais leves e mais rápidos, com menos fadiga do operador, com o uso de controles integrados de baixo esforço.



Transmissão Power Shift Planetária Cat

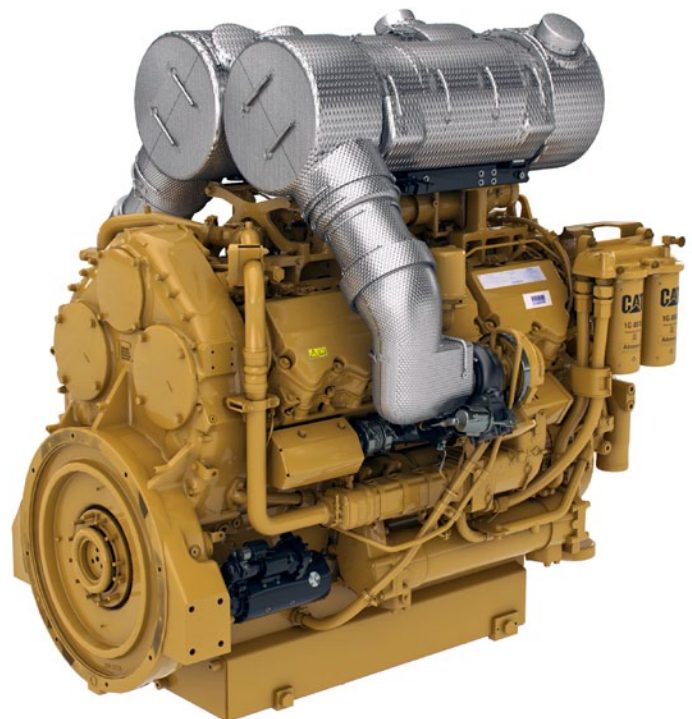
A construção do seu sucesso começa com uma transmissão de alto nível projetada especificamente para aplicações de mineração.

- Mudanças de marcha suaves e consistentes e eficiência por meio de controles eletrônicos integrados.
- Vida útil prolongada e confiabilidade por meio de engrenagem tratada termicamente e metalurgia.
- Três velocidades de avanço e três velocidades de marcha à ré para combinar com sua aplicação.

Motor Cat C32 Acert

A durabilidade e a eficiência no centro da 854K vêm do motor Cat C32 com ACERT. O desempenho ideal é desenvolvido com o uso de um design com 12 cilindros, quatro cursos.

- Desempenho sob demanda por meio do uso de turbocompressores e pós-arrefecedores.
- Aumento Elevado de Torque – 33% de aumento de torque garante forças altas para sobrecarga durante a laminação.
- Vida expandida do motor por meio de classificações inferiores de rpm.
- Rápida resposta do motor por meio do uso de controles eletrônicos do motor.
- Classificação de capacidade Final do Tier 4 da EPA dos EUA disponível para regiões altamente reguladas.



Trem de Força

Mova o material com mais eficiência com energia e controle aprimorados.



Conversor de Torque da Embreagem do Rotor (ICTC, Impeller Clutch Torque Converter) e Sistema de Controle da Força de Tração nas Rodas (RCS, Rimpull Control System)

Reduza o custo por tonelada utilizando o ICTC e RCS avançados para força de tração nas rodas modulada.

- Reduza a patinação e o desgaste dos pneus modulando a força de tração nas rodas de 100 a 25 por cento ao pressionar o pedal esquerdo. Depois de atingidos 25 por cento da força de tração nas rodas, o pedal esquerdo aplica o freio.
- Reduza o potencial de patinação das rodas sem reduzir a eficiência hidráulica com o RCS.
- Melhore a eficiência de combustível em determinadas aplicações com nosso conversor de torque da embreagem de travamento fornecendo acionamento direto.

Hidráulica

Produtividade que permite que você se mova mais e faça mais.



Controles Eletro-hidráulicos

Aumento da produtividade dos operadores com a característica de implementos responsivos.

- Operação confortável por meio de paradas do cilindro hidráulico controladas eletronicamente.
- Fácil utilização e manipulação dos controles do detentor suave.

Resposta da Lâmina

Melhore a eficiência do operador tornando a velocidade do movimento da lâmina compatível com sua aplicação.

- Três velocidades diferentes: Padrão, Precisa e Rápida.
- Facilmente configuradas por meio da tela do Advisor.
- Afeta somente as funções de levantamento e abaixamento da lâmina.

Sistema de Direção

A operação segura da pá-carregadeira começa com um controle preciso da máquina possibilitado pelo sistema de direção hidráulica com detecção de carga oferecido pela 854K.

- Aumento da eficiência com nossas bombas de pistão de deslocamento variável.
- Obtenção de um posicionamento preciso para fácil carregamento em áreas estreitas com 40 graus de articulação de direção.
- Aumento do conforto do operador com funções integradas de controle da direção e transmissão.

Sistema de Filtragem

Aproveite o desempenho prolongado e a confiabilidade de seu sistema hidráulico com nosso avançado sistema de filtragem.

- Filtros do dreno da caixa de levantamento/inclinação.
- Telas de alta pressão de levantamento/inclinação.
- Filtros do dreno da caixa de direção.
- Telas de alta pressão de direção.
- Filtros do dreno da caixa hidráulica.
- Filtro de lubrificação do comando da bomba frontal.
- Telas de óleo do freio frontal e traseiro.





Os operadores podem trabalhar com mais eficiência e conforto com as características de nossa cabina inspiradas no cliente.

Entrada e Saída

Entre e saia com facilidade e segurança da cabina com essas características ergonômicas recém-desenvolvidas.

- Dois pontos de acesso laterais.
- Apoio de braço/direção STIC dobrável.
- Ângulos da escada de acesso reduzidos.

Assento Cat Comfort Série III

Aumente o conforto e reduza a fadiga do operador com o assento Cat Comfort Série III.

- Design de encosto alto e ergonômico, com almofadas extra grossas.
- Sistema de suspensão a ar.
- Alavancas do assento de fácil alcance para ajustes de seis direções.
- Suporte do implemento montado no assento e direção STIC que se move com o assento.
- Cinto de segurança retrátil de 76 mm (3 pol) de largura.

Assento do Instrutor

Treine outros operadores com segurança e conforto com nosso assento para treinamento padrão.

- Cinto de segurança retrátil de 76 mm (3 pol) de largura.
- Projeto de assento dobrável com porta-copos e armazenamento moldados.



Compartimento do Operador

Melhor ergonomia e conforto do operador da categoria.



Meio Ambiente

A produtividade do operador é aprimorada com nosso ambiente de cabina limpo e confortável.

- Experimente menos vibrações em armações de cabina viscosa e suspensão a ar do assento.
- Mantenha a temperatura desejável na cabina com controles automáticos de temperatura.
- Cabina pressurizada com ar filtrado.
- Nível sonoro reduzido para 71 dB(A).



Soluções Tecnológicas

Mais produtividade por meio de Sistemas Eletrônicos Integrados.



Os sistemas eletrônicos da 854K foram completamente integrados para funcionar como uma só máquina. Essa integração cria uma máquina inteligente e permite que o operador esteja mais informado, maximizando a produtividade de ambos.

VIMS™ 3G

Trabalhamos muito para ajudar nossos clientes e operadores a oferecer seu melhor com nosso Sistema de Gerenciamento de Informações Vitais (VIMS 3G, Vital Information Management System).

- A Tela do Advisor de Fácil Visualização conta com um amplo visor.
- Operação intuitiva e fácil navegação com interface do usuário aprimorada.
- Diminuição do tempo de serviço, mantendo os operadores informados sobre mau funcionamento ou operação do sistema da máquina.

Perfil do Operador

O conforto do operador começa com configurações personalizadas de características da máquina. Com nossa Tela do Advisor, um operador pode recuperar instantaneamente perfis personalizados.

- Armazenamento de até 10 perfis do operador separados no Advisor.
- Diminuição do tempo de configuração entre os operadores lembrando layouts personalizados da tela.



Cat MineStar System

Trabalhe de maneira mais produtiva.

O Cat MineStar System é o conjunto mais abrangente da indústria de operações integradas de minas e de tecnologias de gerenciamento de equipamentos móveis, configurável para se adequar às suas necessidades de operação. Os conjuntos de recursos – Fleet, Terrain, Detect, Health e Command – contêm uma variedade de tecnologias que permitem gerenciar tudo, desde a atribuição da frota e o monitoramento da condição até o controle autônomo e remoto. A 854K pode aproveitar muitas dessas tecnologias avançadas, sendo que algumas são padrão de fábrica.

Fleet

O recurso Fleet fornece abrangente rastreamento, atribuição e gerenciamento de produtividade de máquina em tempo real, fornecendo uma abrangente visão geral de todas as operações a partir de qualquer lugar do mundo.

Terrain para Carregamento

O recurso Terrain da 854K permite gerenciamento com alta precisão de operações de carregamento por meio do uso de tecnologia de orientação. Ele aumenta a produtividade da 854K e fornece feedback em tempo real para maior eficiência.

Detect

O recurso Detect ajuda a aumentar a percepção do operador para oferecer mais segurança na operação. Ele inclui uma ampla faixa de recursos projetados para ajudar o operador nas áreas de visibilidade limitada ao redor de equipamentos fixos e móveis.

Health

O recurso Health fornece dados sobre a condição e a operação da máquina com base em eventos para toda sua frota. Ele inclui recursos abrangentes de monitoramento de ativos e integridade de equipamentos, com uma ampla gama de ferramentas de diagnóstico, análises e geração de relatórios.



Segurança

Fazendo de sua segurança
nossa prioridade.



Sistema de Acesso Elétrico

O sistema de acesso elétrico da Cat facilita o acesso aos degraus primários, melhorando a entrada e saída da plataforma traseira.

- Sistema de acesso ergonômico seguro.
- A escada ampla garante a todos os operadores o espaço adequado de utilização.
- Os corrimões inteiriços de cada lado permitem que os operadores mantenham sempre um contato de três pontos.
- Levante a plataforma inferior do nível do solo ou da cabina.
- Os ocupantes podem sair rapidamente com uma válvula de liberação emergencial localizada convenientemente, caso a pá-carregadeira fique inoperante.

Aprimoramos nossos produtos constantemente para oferecer um ambiente de trabalho seguro ao operador e às pessoas que trabalham com você.

Acesso à Máquina

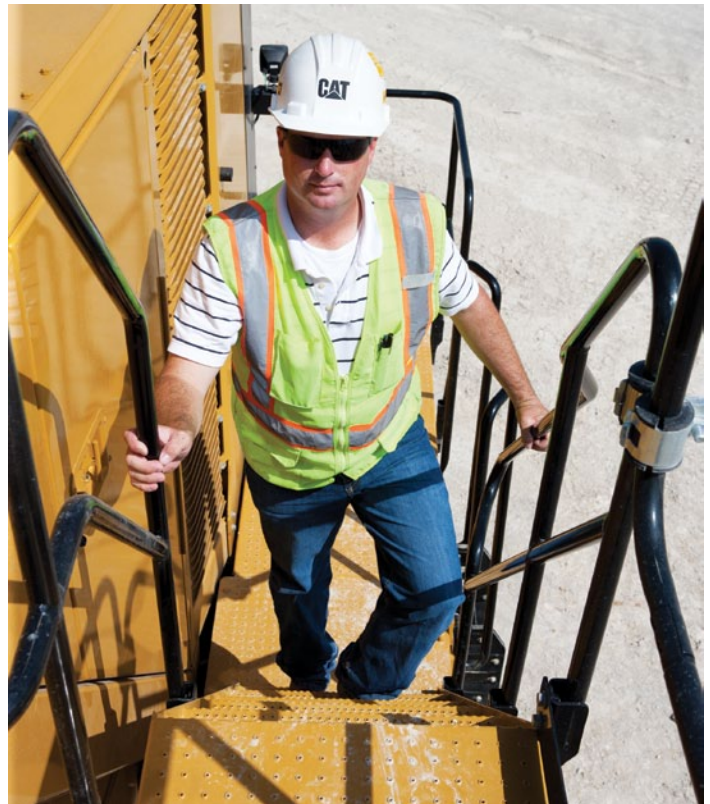
- Escadas mais amplas com ângulos reduzidos aumentam a segurança para operadores ao entrar e sair da 854K.
- Passadiços com superfícies antiderrapantes e pontos de bloqueio/travamento integrados foram projetados nas áreas de manutenção.
- Plataformas de limpeza do para-brisa que oferecem acesso seguro e conveniente para o operador.
- Áreas de manutenção da plataforma acessíveis no nível do solo ou da plataforma que garantem três pontos de contato a todo tempo.
- Acesso à saída de emergência.

Visibilidade

- Persiana ajustável padrão e espelhos aquecidos opcionais garantem visibilidade prolongada para operação segura.
- Cat Detect com opção de Sistema de Detecção de Objetos (câmera retrovisora e radar) ou Visualização (câmera retrovisora) que aumenta a percepção do operador sobre a máquina.
- Luzes HID padrão que oferecem excelente visibilidade do espaço de trabalho.
- Faróis de advertência de LED montados na cabina.

Compartimento do Operador

- Menos vibrações ao operador em armações de cabina viscosas e a suspensão a ar do assento.
- Baixos níveis de ruído no interior.
- O assento para treinamento do operador facilita o treinamento seguro de novos operadores.
- Cintos de segurança padrão de 76 mm (3 pol) no assento do operador e assento para treinamento do operador.



Facilidade de Manutenção

Como aumentar o tempo de atividade por meio da redução do tempo de manutenção.



Podemos ajudar no seu sucesso, garantindo que a 854K tenha características de projeto que reduzam o tempo de inatividade.

- Maiores intervalos de manutenção para fluidos e filtros.
- Manutenção segura e conveniente com acesso no nível do solo ou da plataforma e pontos de manutenção agrupados.
- Portas articuladas para fora em ambos os lados do compartimento do motor que facilitam o acesso às importantes verificações diárias de serviço.
- Drenagens ecológicas que facilitam a manutenção e previnem o derramamento de possíveis contaminantes ambientais.
- Tomadas de pressão remotas centralizadas.
- Reduza o tempo de inatividade com notificações do sistema VIMS, para que os operadores e técnicos possam resolver problemas antes da falha.

Suporte ao Cliente

Os revendedores Cat sabem como manter as máquinas de mineração produtivas.

Renomado Suporte do Revendedor Cat

Um parceiro importante, o revendedor Cat está disponível sempre que você precisa.

- Programas de manutenção preventiva e contratos de manutenção garantida.
- A melhor disponibilidade de peças do setor.
- Aumente sua eficiência com treinamento do operador.
- Peças Genuínas Remanufaturadas Cat.



Sustentabilidade

Proteção do meio ambiente.



Proteção do Meio Ambiente

A responsabilidade ambiental foi projetada e embutida nas características da 854K.

- O Desligamento da Marcha Lenta do Motor pode ajudar a economizar combustível, evitando funcionamento em marcha lenta desnecessário.
- Reduza a perda de resíduos no meio ambiente com baterias sem manutenção ou com manutenção prolongada.
- Construída para múltiplas vidas, a Cat 854K é um dos produtos mais reconstruídos. Para ajudar a maximizar a vida útil da máquina, a Caterpillar oferece inúmeras opções sustentáveis, como os programas Reman e Certified Rebuild. Nesses programas, os componentes reutilizados ou remanufaturados podem gerar economias de 40 a 70 por cento, reduzindo o custo de operação e beneficiando o meio ambiente.
- A Caterpillar oferece pacotes de reforma que acrescentam novas características às máquinas mais antigas, maximizando seu investimento. E, ao participar do programa Cat Certified Rebuild, esses kits de reforma fazem parte do processo de recondiçãoamento.

Lâminas Cat

Laminação confiável com lâminas projetadas para sua aplicação.



Lâminas Confiáveis

Aumente sua produtividade com a lâmina certa para sua escavadeira.

- Construção com nervuras comprimidas, de alta resistência.
- Trator de Esteiras Grande da Cat, bordas cortantes aparafusáveis e placas de desgaste inferiores.
- Larguras e capacidades otimizadas para características de laminação e rolamento.

Lâmina de Carvão

- Aumente a produtividade com uma lâmina de carvão Cat projetada para reter controle de carga e uma capacidade grande para materiais mais leves.

Lâmina Semi U

Inclui as características das lâminas S e U em um pacote para maior capacidade ao mesmo tempo em que apresenta excelentes características de espalhamento de uma lâmina reta.

Semi U Reforçada

Para uma durabilidade incomparável em aplicações de alto desgaste, a lâmina Semi U apresenta:

- Chapa de Revestimento e chapas laterais Hardox 400
- Reforços adicionais na parte inferior da lâmina

Motor (Tier 4)

Modelo do Motor	Cat C32 com Tecnologia ACERT	
Emissões	Capacidade Final do Tier 4 da EPA dos EUA	
Velocidade Nominal	1.750 rpm	
Potência Bruta – SAE J1995	676 kW	907 HP
Potência Líquida – SAE 1349	607 kW	814 HP
Diâmetro Interno	145 mm	5,7 pol
Curso	162 mm	6,4 pol
Cilindradas	32,1 l	1.959 pol ³
Torque de Pico @ (velocidade)	4.242 Nm	3.129 pé-lb
Aumento de Torque	30%	

- A potência líquida informada é a potência disponível no volante do motor quando o motor está equipado com ventilador, filtro de ar, silenciador e alternador.
- O aumento de torque líquido atende à norma SAE J139.
- Nenhuma queda de potência do motor exigida até 3.050 m (10.000 pés) de altitude.

Motor (Tier 2)

Modelo do Motor	Cat C32 com Tecnologia ACERT	
Emissões	Tier 2 da EPA dos EUA Equivalente	
Velocidade Nominal	1.750 rpm	
Potência Bruta – SAE J1995	676 kW	907 HP
Potência Líquida – SAE 1349	607 kW	814 HP
Diâmetro Interno	145 mm	5,7 pol
Curso	162 mm	6,4 pol
Cilindradas	32,1 l	1.959 pol ³
Torque de Pico @ (velocidade)	4.242 Nm	3.129 pé-lb
Aumento de Torque	30%	

- A potência líquida informada é a potência disponível no volante do motor quando o motor está equipado com ventilador, filtro de ar, silenciador e alternador.
- O aumento de torque líquido atende à norma SAE J139.
- Nenhuma queda de potência do motor exigida até 3.050 m (10.000 pés) de altitude.

Pesos (Tier 4)

Peso Operacional	101.720 kg	224.254 lb
------------------	------------	------------

Pesos (Tier 2)

Peso Operacional	101.164 kg	223.027 lb
------------------	------------	------------

Transmissão

Tipo de Transmissão	Power Shift Planetária Cat	
Comando do Conversor – Avanço em 1 ^a	7,1 km/h	4,4 mph
Comando do Conversor – Avanço em 2 ^a	12,4 km/h	7,7 mph
Comando do Conversor – Avanço em 3 ^a	21,2 km/h	13,2 mph
Comando do Conversor – Ré em 1 ^a	7,7 km/h	4,8 mph
Comando do Conversor – Ré em 2 ^a	13,5 km/h	8,4 mph
Comando do Conversor – Ré em 3 ^a	23,5 km/h	14,6 mph
Acionamento Direto – Avanço em 1 ^a	Travamento desativado	
Acionamento Direto – Avanço em 2 ^a	13 km/h	8,1 mph
Acionamento Direto – Avanço em 3 ^a	22,8 km/h	14,2 mph
Acionamento Direto – Ré em 1 ^a	8 km/h	5 mph
Acionamento Direto – Ré em 2 ^a	14,3 km/h	8,9 mph
Acionamento Direto – Ré em 3 ^a	25,1 km/h	15,6 mph

- Velocidades de percurso baseadas em pneus de lona 45/65-45 L-5 46.

Sistema Hidráulico – Levantamento/Inclinação

Potência a 1.883 rpm e 6.900 kPa	460 l/min	122 gal/min (1.000 lb/pol ²)
Cilindro, Duplo Efeito: Levantamento, Diâmetro Interno e Curso	177 mm × 1.760 mm	0,58 pés × 5,8 pés
Cilindro, Duplo Efeito: Inclinação e Ponta, Diâmetro Interno e Curso	267 mm × 286 mm	0,88 pés × 0,94 pés
Pressão de Alívio Principal	31.000 kPa	4.496 lb/pol ²

- Sistema de controle da lâmina com bomba de palheta de seção dupla com SAE N° 10 de óleo a 66 °C (150 °F)

Especificações da Carregadeira 854K

Capacidades de Reabastecimento em Serviço

Tanque de Combustível – Padrão	1.562 l	413 gal
Sistema de Arrefecimento	200 l	53 gal
Cárter	120 l	32 gal
Transmissão	169 l	45 gal
Diferenciais e Comandos Finais – Frontais	369 l	98 gal
Diferenciais e Comandos Finais – Traseiros	342 l	90 gal
Sistema Hidráulico – Implemento e Freios (Apenas Tanque)	326 l	81 gal
Sistema Hidráulico – Ventilador de Arrefecimento do Motor e da Direção (Apenas Tanque)	290 l	77 gal

Eixos

Frontal	Fixo	
Traseiro	Oscilação a ± 10 graus	
Levantamento e Queda Máximos em Uma Roda	573 mm	22,6 pol

Freios

Freios	Em conformidade com ISO 3540:1996
--------	--------------------------------------

Cabina

Ar-condicionado	O sistema de ar-condicionado padrão contém refrigerante R134a ecológico
Cabina – ROPS/FOPS	SAE J11040 APR88, ISO 3471:2008, ISO 3471:1994

A cabina Cat com ROPS/FOPS (Rollover Protective Structure/
Falling Object Protective Structure, Estrutura Protetora Contra
Acidentes de Capotagem/Estrutura Protetora Contra Queda de
Objetos) separada é padrão na América do Norte, Europa e Japão.

- A ROPS está em conformidade com as normas SAE J11040
APR88, ISO 3471:2008 e ISO 3471:1994.
- A FOPS está em conformidade com as normas SAE J231 JAN81
e ISO 3449:1992 Level II.

Desempenho do Ruído

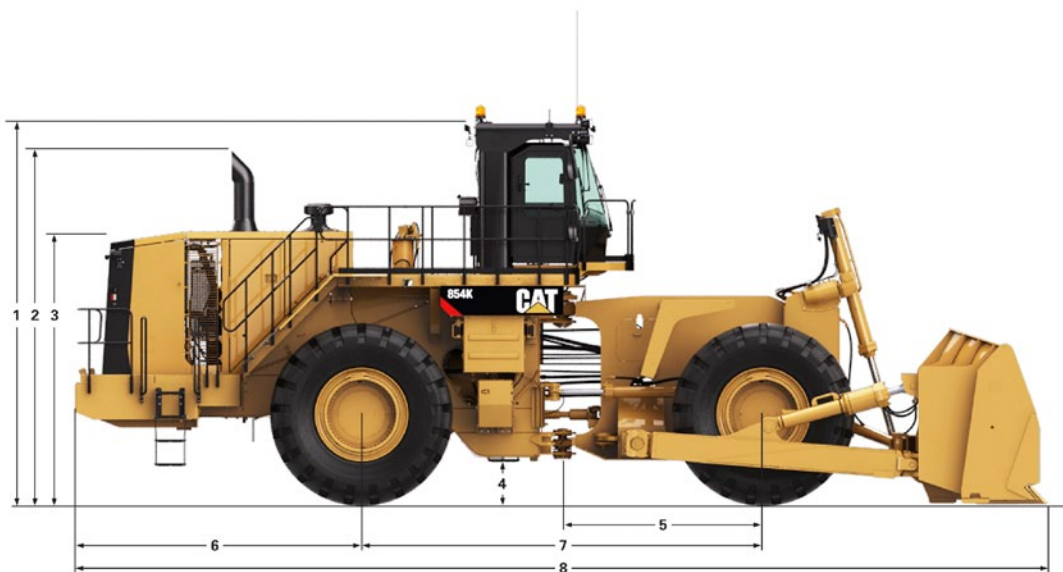
- A exposição do operador a ruídos Leq (nível de pressão sonora
equivalente), medida de acordo com os procedimentos de ciclo de
trabalho especificados na norma ANSI/SAE J1166 FEB08, é de
71 dB(A), para a cabina oferecida pela Caterpillar, quando
adequadamente instalada, mantida e testada com as portas e
os vidros fechados.
- O uso de proteção auricular pode ser necessário ao operar com
o compartimento do operador e a cabina abertos (quando não
mantidos adequadamente ou com as portas/os vidros abertos)
por períodos prolongados ou em ambientes ruidosos.
- O nível de pressão sonora externa para a máquina padrão, medido
a uma distância de 15 m (49,2 pés) de acordo com os
procedimentos de teste especificados na norma SAE J88 FEB06,
operação com a engrenagem intermediária se movimentando,
é de 87 dB (A).
- O nível de pressão sonora dinâmica para o operador é 71 dB(A)
quando se utiliza a norma ISO 6396:2008 para medir o valor para
uma cabina fechada.

Direção

Raio de Giro Mínimo (sobre a caçamba)	9.550 mm	31 pés
Ângulo Total de Direção	82 Graus	
Potência Hidráulica em 1.883 rpm e 6900 kPa (1.000 lb/pol ²)	470 l/min	124 gal/min
Regulagem da Válvula de Alívio	34.500 kPa	5.004 lb/pol ²

Dimensões

Todas as dimensões são aproximadas.



1	Altura até o Topo da ROPS	5.590 mm	18 pés 3 pol
2	Altura até o Topo do Tubo de Escape	5.234 mm	17 pés 2 pol
3	Altura até a Parte Superior do Capô	3.984 mm	13 pés
4	Vão Livre Sobre o Solo	691 mm	27 pol
5	Linha Central do Eixo Frontal até o Engate	2.945 mm	9 pés 8 pol
6	Linha Central do Eixo Traseiro até a Borda do Para-choque	4.195 mm	13 pés 9 pol
7	Distância entre Eixos	5.890 mm	19 pés 3 pol
8	Comprimento com a Lâmina no Solo	13.405 mm	44 pés

Equipamento Padrão da 854K

Equipamento Padrão

O equipamento padrão pode variar. Consulte o revendedor Cat para obter detalhes.

SISTEMA ELÉTRICO

- Alarme, marcha à ré
- Alternador (150 A)
- Baterias, baixa manutenção
- Conector de diagnóstico do ECM
- Conectores de terminal Deutsch e Amp Seal
- Desengate elétrico no nível do solo
- Iluminação, escada de acesso
- Motor de partida, elétrico (reforçado)
- Sistema de iluminação, halogênio (frontal e traseiro)
- Sistema de partida e de carga (24 V)
- Tomada de partida no nível do solo para emergências

COMPARTIMENTO DO OPERADOR

- Acendedor de cigarros e cinzeiro
- Aquecedor e desembaçador
- Ar-condicionado e aquecedor com controle automático de temperatura
- Assento, suspensão a ar Cat Comfort (tecido)
- Buzina, elétrica
- Cabina, com isolamento acústico e pressurizada, estrutura protetora contra acidentes de capotagem (ROPS/FOPS), pronta para uso de rádio para (entretenimento), incluindo antena, alto-falantes e conversores 1 x 12 V (24 V, 10 A) para uso com laptop/telefone celular
- Cinto de segurança, retrátil, assentos do operador e do treinador de 76 mm (3 pol)
- Espelhos, retrovisores (instalados na parte externa)
- Gancho para casaco
- Limpadores/lavadores de braço úmido (frontal, traseiro e cantos), limpadores de para-brisa frontais intermitentes
- Luz, teto (cabina)
- Porta-marmita e porta-bebidas
- Sistema de controle STIC
- Sistema de monitoramento VIMS 3G
 - Sistema de alerta de ação, três categorias
 - Instrumentação, Medidores:
 - Temperatura do líquido arrefecedor do motor
 - Nível de Combustível
 - Temperatura do Fluido Hidráulico
 - Tacômetro
 - Indicador da Engrenagem de Transmissão
 - Temperatura do Óleo da Transmissão

- Tela do Advisor
- Travamentos do implemento e da direção
- Travas do sistema de controle eletro-hidráulico de inclinação e levantamento
- Vidros fumê

TREM DE FORÇA

- Arrefecedores de óleo do eixo (frontal e traseiro)
- Auxílio de partida (éter) automático
- Bloqueio do motor de partida no nível do solo
- Bomba de escorva elétrica do combustível
- Combustível de enchimento rápido no nível do solo
- Desligamento com Retardo do Motor
- Desligamento da Marcha Lenta do Motor
- Desligamento do motor no nível do solo
- Filtros do dreno da caixa
- Freios, totalmente hidráulicos, embutidos, freio de serviço de discos múltiplos em banho de óleo e freio de estacionamento/secundário seco
- Motor Cat C32 ACERT
- Pré-filtro, entrada de ar do motor
- Pós-resfriador Ar-Ar (ATAAC, Air-to-Air After cooler)
- Radiador Modular de Nova Geração (NGMR, Next Generation Modular Radiator)
- Redução Automática da Marcha Lenta
- Transmissão, 533 mm (21 pol) planetária, servotransmissão com 3A/3R, controle eletrônico
- Trava do acelerador
- Travamento da transmissão no nível do solo
- Tubos de Escape Venturi
- Ventilador

OUTROS EQUIPAMENTOS PADRÃO

- Acoplamentos, anéis selos faciais Cat
- Arrefecedor de fluido hidráulico
- Bloqueio do motor de partida, para-choque
- Cadeados de proteção contra vandalismo
- Centro de serviços com centro de serviços elétricos e de fluidos no nível do solo
- Centro de serviços do para-choque
- Controles eletro-hidráulicos para a lâmina

- Desengates automáticos de inclinação/levantamento da caçamba, com ajuste eletrônico de dentro da cabina
- Direção, detecção de carga
- Drenos ecológicos no implemento e na direção
- Embreagem do rotor
- Engate, tração com pino
- Escada, acesso traseiro na esquerda e direita
- Filtros do dreno da caixa da bomba de pistão
- Lubrificação Automática
- Mangueiras, Cat XT™ e XT-ES
- Orifícios de pressão hidráulica agrupados
- Para-lamas, aço (frontal e traseiro)
- Plataformas de limpeza do para-brisa
- Portas, acesso para manutenção (travamento)
- Product Link™
- Protetores para os pés
- Protetores, trem de força e cárter
- Saída de emergência da plataforma
- Silenciadores, debaixo do capô
- Travamento da transmissão, para-choque
- Tubo Venturi
- Visores de nível:
 - Nível do líquido arrefecedor
 - Nível de óleo do implemento
 - Nível de óleo da direção
 - Nível de óleo da transmissão
- Válvulas de amostragem de óleo

PNEUS, AROS E RODAS

- O pneu deve ser selecionado na seção de acessórios obrigatórios. O preço básico da máquina inclui uma tolerância para o pneu.

ANTICONGELANTE

- Concentração pré-misturada de 50 por cento de líquido arrefecedor de vida útil prolongada, com proteção contra congelamento a 34 °C (-29 °F)

Equipamento Opcional

O equipamento opcional pode variar. Consulte o revendedor Cat para obter mais detalhes.

Lâminas

- Semi U – 25,4 m³ (33,1 yd³)
- Semi U HD – 25,4 m³ (33,1 yd³)
- Carvão – 44,7 m³ (58,2 yd³)

SISTEMA ELÉTRICO

- Conversor de 10 A
- Luzes HID
- Detecção de Objetos
- Câmera retrovisora
- Faróis de advertência de estroboscópico de LED

COMPARTIMENTO DO OPERADOR

- Rádio AM/FM/CD/MP3
- Pré-filtro da cabina
- Rádio Sirius/USB/Bluetooth
- Para-sol

AUXÍLIOS DE PARTIDA

- Aquecedor de 120 V do líquido arrefecedor do motor
- Aquecedor de 240 V do líquido arrefecedor do motor

CONTROLE E ORIENTAÇÃO DA MÁQUINA

- Opção para instalação do acessório CAES

ACESSÓRIOS DIVERSOS

- Anticongelante ártico para proteção a -50 °C (-58 °F)
- Linhas de diagnóstico
- Para-lamas rodoviário

Acessórios Obrigatórios

Selecione um de cada grupo. Os equipamentos obrigatórios podem variar. Consulte o revendedor Cat para obter detalhes.

EIXOS

- Frontal e traseiro padrão (Controlado Numericamente)
- Frontal padrão e traseiro no-spin

CABINA

- Vidro padrão (Controlado Numericamente)
- Vidro fixado com borracha

ARRANJOS DE LUZ

- Luzes, padrão
- Luzes, HID
- Luzes, LED

SISTEMA ELETRÔNICO

- Software de exibição do VIMS (Controlado Numericamente) (selecione o grupo do idioma)

ASSENTO DO OPERADOR

- Assento, aquecido
- Assento, padrão (Controlado Numericamente)

ARRANJO DE ESPELHOS

- Espelho, aquecido
- Espelho, padrão (Controlado Numericamente)

Product Link

- Product Link-Satélite
- Product Link-Celular

ARRANJOS DO MOTOR

- Motor, padrão (Controlado Numericamente)
- Motor, padrão, isolamento acústico
- Motor, freio
- Motor, freio, isolamento acústico

ARRANJOS DE COMBUSTÍVEL

- Arranjo de combustível, enchimento rápido (Controlado Numericamente)
- Arranjo de combustível, enchimento rápido, aquecido (aquecedor de combustível)

ARRANJOS DE ARREFECIMENTO

- Temperatura Ambiente Elevada – para temperaturas ambientes de 55 °C (131 °F)
- Padrão – para temperaturas ambientes de 43 °C (109 °F) (Controlado Numericamente)

SISTEMAS DE DIREÇÃO E FILTRAGEM

- Direção secundária, filtragem deluxe
- Direção secundária, filtragem padrão

SISTEMA INTEGRADO DE DETECÇÃO DE OBJETOS

- Câmera, retrovisora
- Detecção, Objetos (Radar)

MANUAL DE OPERAÇÃO E MANUTENÇÃO (CONTROLADO NUMERICAMENTE)

- Versão em inglês
- Versão em francês
- Versão em alemão
- Versão em grego
- Versão em hebraico
- Versão em italiano
- Versão em japonês
- Versão em norueguês
- Versão em português
- Versão em russo
- Versão em espanhol
- Versão em sueco
- Versão em tailandês
- Versão em turco

PNEUS

- Consulte o revendedor Cat para obter informações sobre as opções existentes

PRODUCT LINK

- Necessário para NACD, LACD, Europa, Turquia, Austrália e Nova Zelândia

Para obter informações mais completas sobre produtos Cat, serviços de revendedores e soluções do setor, visite nosso site www.cat.com

© 2013 Caterpillar Inc.

Todos os direitos reservados

Os materiais e as especificações estão sujeitos a alterações sem aviso prévio. As máquinas apresentadas nas imagens podem incluir equipamento adicional. Entre em contato com o revendedor Cat para ver as opções disponíveis.

CAT, CATERPILLAR, SAFETY.CAT.COM, seus respectivos logotipos, "Caterpillar Yellow" e a identidade visual "Power Edge", assim como a identidade corporativa e de produtos aqui usada, são marcas registradas da Caterpillar e não podem ser usadas sem permissão.

APHQ7000 (05-2013)
(Tradução: 07-2013)

