

MISTURADORES GIRATÓRIOS CAT®

RECUPERAÇÃO DE TERRAS E ESTABILIZAÇÃO





RM500

MISTURADORES GIRATÓRIOS CAT®

ALTA PRODUTIVIDADE E VALOR

MANUTENÇÃO MAIS FÁCIL

- A maioria dos itens de manutenção são acessíveis a partir do solo
- Ventilador de arrefecimento fácil de limpar
- Fácil acesso aos componentes hidráulicos
- Os Módulos de Controle Eletrônico (ECMs, Electronic Control Modules) monitoram os sistemas e fornecem autodiagnóstico
- Disponibilidade de peças, locais convenientes do revendedor

Custos mais baixos de manutenção e serviço, mais tempo de atividade, mais produtividade

OPERAÇÃO MAIS FÁCIL

- Instrumentação simples, mais fácil de entender
- Controles posicionados de modo conveniente, fáceis de usar e facilitam a operação com uma das mãos
- O Sistema de Monitoramento Eletrônico controla o desempenho da máquina e alerta o operador sobre possíveis problemas

Baixo custo de treinamento, o operador pode se concentrar no trabalho



RM300

QUALIDADE DE MISTURA SUPERIOR

- Opções do rotor para qualquer trabalho
- Três velocidades de rotor, selecionadas do compartimento do operador
- O controle eletrônico da máquina mantém o rotor na profundidade adequada e a máquina em velocidade consistente
- O controle eletrônico garante a entrada consistente de água ou aditivos líquidos

Mais precisão, mais controle, mais facilidade de uso, mais opções, resultados de melhor qualidade em menos passadas

SISTEMA DE COMANDO DO ROTOR CONFIÁVEL

- Lubrificação automática do rolamento do rotor
- Transmissão Power Shift Cat com embreagem hidráulica (RM500)
- Embreagem engatada hidráulicamente, transmissão mecânica de alto torque e eixo de acionamento (RM300)
- Sistema de comando do rotor mecânico
- A corrente de comando é autolubrificada, dispensando ajustes
- Disco de cisalhamento reforçado ou limitador de torque opcional que protege o comando do rotor

Projeto mais durável e simples, manutenção baixa, desempenho consistente

MELHOR VISIBILIDADE

- A cabina desliza para a posição em qualquer lado da máquina
- Visibilidade total para o alojamento do rotor e o material processado
- Limpador frontal e traseiro para o vidro da cabina
- Capaz de marcar cortes do lado esquerdo ou direito

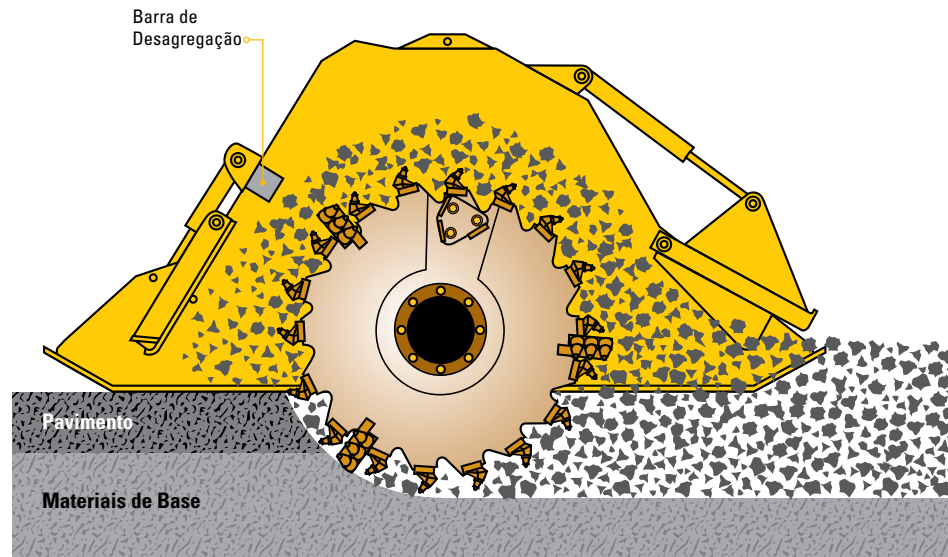
Mais precisão, mais controle, melhor segurança



APLICAÇÃO: **RECUPERAÇÃO DE TERRAS**



REABILITAÇÃO ECONÔMICA DE ESTRADAS

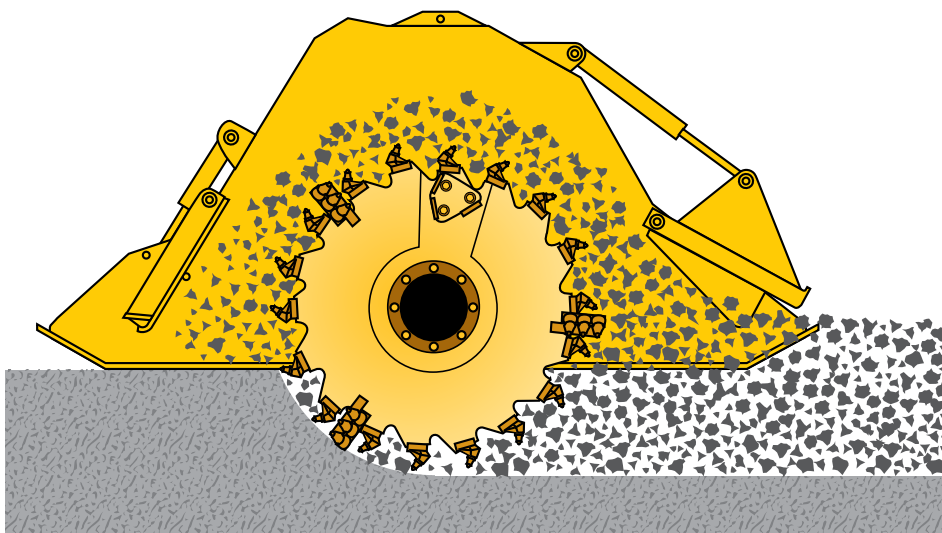


A recuperação de terras de profundidade total no local está crescendo em uso à medida que o fornecimento mundial de agregados de alta qualidade se torna mais escasso e cada vez mais caro para transportar. A recuperação de terras oferece uma maneira econômica de reciclar material que já está no local sem o tempo e a despesa de removê-lo e substituí-lo. Os pavimentos existentes são pulverizados no local junto com uma parte dos materiais de base existentes para formar uma nova base homogênea. A recuperação de terras permite aos empreiteiros reutilizar materiais e dá a oportunidade de introduzir água ou emulsões, além de outros agregados virgens para melhorar o projeto do material. O resultado é uma base nova, mais forte e mais uniforme.

Comparada aos custos de outros métodos de reabilitação, revestimento ou reconstrução, a recuperação de terras é a opção mais econômica ao longo da vida útil da estrada reabilitada.



COMO AUMENTAR A CAPACIDADE DE SUPORTE DE CARGA DO SOLO



A estabilização do solo é o processo de aprimorar mecânica ou quimicamente as características de suporte de carga do solo. Aditivos como cinza, cimento hidráulico e cal são incorporados em solo nativo coeso e semicoeso para aumentar a resistência à compactação ou reduzir a plasticidade da sub-base. Quando realizada com os aditivos corretos, a estabilização pode aumentar muito a integridade da sub-base e fornecer um material com maior capacidade de suporte e resistência à umidade.

ESTABILIZAÇÃO DO SOLO:

- impermeabiliza o solo
- aumenta a resistência do solo
- ajuda a reduzir as mudanças de volume do solo devido à temperatura ou umidade
- aumenta a facilidade de trabalho do solo
- reduz a poeira no ambiente do local de trabalho
- atualiza materiais marginais
- aumenta a durabilidade
- seca solos úmidos
- conserva materiais agregados
- reduz custos
- conserva energia
- facilita o trabalho de máquinas pesadas em solos pobres



APLICAÇÃO:

ESTABILIZAÇÃO DO SOLO



A VERSATILIDADE PERMITE DIVERSOS USOS

MINERAÇÃO DE SUPERFÍCIE



Alta Produção e Custo Reduzido

Embora muitos trabalhos de recuperação de terras e estabilização exijam muito do equipamento, a mineração de superfície leva os componentes da máquina e a confiabilidade ao limite. Os misturadores giratórios reforçados Cat comprovadamente se distinguem em aplicações de mineração difíceis. Seja em gesso, sal, carvão ou agregado de superfície, os misturadores giratórios Cat podem suportar as condições rigorosas e produzir dia após dia.

BIORREMEDIAÇÃO



Como Ajudar a Natureza a se Manter

A preocupação com o meio ambiente tem aumentado a implementação de biorremediação. Na biorremediação, um misturador giratório é usado para misturar produtos químicos, fertilizantes e micróbios com solos contaminados, água e oxigênio. Os micróbios consomem ativamente os contaminantes. O resultado é um material rico e limpo adequado para muitas aplicações de construção. Em muitos casos, o tratamento do solo no local com a biorremediação mostrou-se menos onerosa do que a remoção e limpeza fora do local.

AGRICULTURA



Aumentado a Eficiência da Agricultura

Plantações em todo o mundo descobriram que os misturadores giratórios são úteis para tarefas de manuseio do solo que requerem mais processamento de materiais do que os discos padrão podem fornecer. Um exemplo são as plantações de abacaxi no Quênia que usam misturadores giratórios para esmerilhar coroas de abacaxi após a colheita e incorporar o material ao solo, deixando um solo fértil e regenerado para a próxima plantação. Esse método é comprovadamente mais rápido e menos prejudicial ao ambiente do que os métodos tradicionais de limpeza, transporte e cozadura.

Os misturadores giratórios têm um uso secundário na agricultura, que consiste em ajudar a manter estradas de transporte essenciais para plantações subtropicais, geralmente em áreas com alto teor de argila.

ESTRADAS DE TRANSPORTE



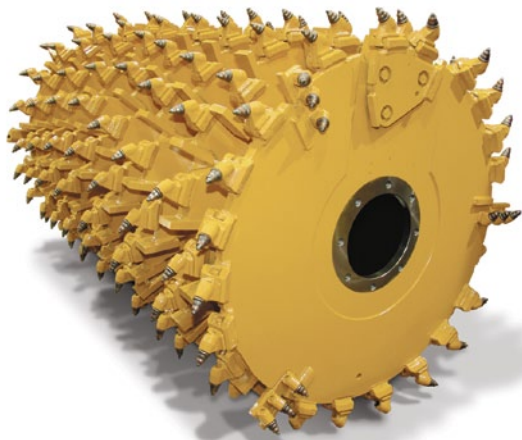
Estradas de Alta Resistência para Uso Industrial, Governamental ou Militar

Frequentemente, as estradas são necessárias para atender a necessidades imediatas: acesso de emergência a áreas de desastre ou estradas que ligam locais de floresta ou mineração a instalações de processamento, por exemplo.

Os misturadores giratórios são essenciais em situações em que a necessidade da estrada requer o uso de materiais no local, independentemente da qualidade da construção. Um misturador giratório pode aumentar rápida e drasticamente o suporte de carga dos solos, além de minimizar qualquer impacto que a construção possa causar ao meio ambiente.

OPÇÕES DO ROTOR

PROJETADO PARA PRODUÇÃO EFICIENTE



ROTOR UNIVERSAL

Observação: A oferta do Rotor Universal depende da região. Consulte o revendedor.

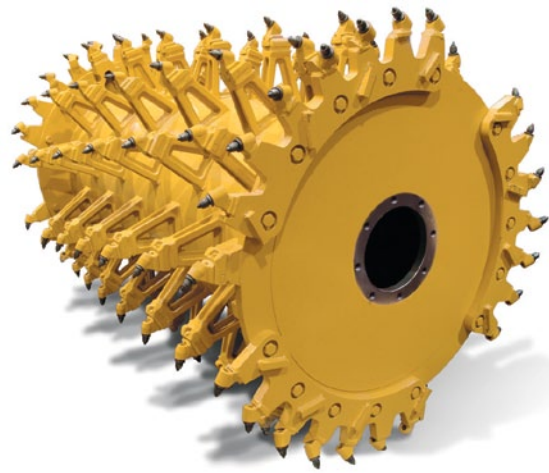
O Rotor Universal de 16 pol (41 cm) para asfalto foi projetado para produzir força de desagregação máxima em cortes severos de asfalto e em cimento existente no solo. O design da pá de proteção proporciona a movimentação e suspensão do material na câmara de mistura para alcançar gradação excelente em aplicações de recuperação de terras de profundidade total. Ele também pode ser usado em aplicações de estabilização do solo; entretanto, o design com 200 brocas pode resultar em gradação mais fina do que o desejado. O grande número de brocas, junto com as pás de proteção, também faz com que o rotor consuma a maioria da energia para aplicações de solo.

O Rotor Universal de 18 pol (46 cm) foi projetado para fornecer o máximo de profundidade de mistura. Ele tem menor força de desagregação comparado ao Rotor Universal de 16 pol. Este rotor atende ao requisito europeu de profundidade de mistura de 45 cm enquanto fornece o nível mais alto de pulverização de materiais e gradação. Ele tem uma aplicação secundária de recuperação de asfalto leve, onde a camada do asfalto está fina e deteriorada.



A colocação de broca de corte em árvore tripla nas extremidades do rotor coleta materiais soltos e reduz o desgaste no rotor causado pela manobra durante o corte.

Os Rotores Universais vêm com Barras de Desagregação para otimizar o dimensionamento de materiais.

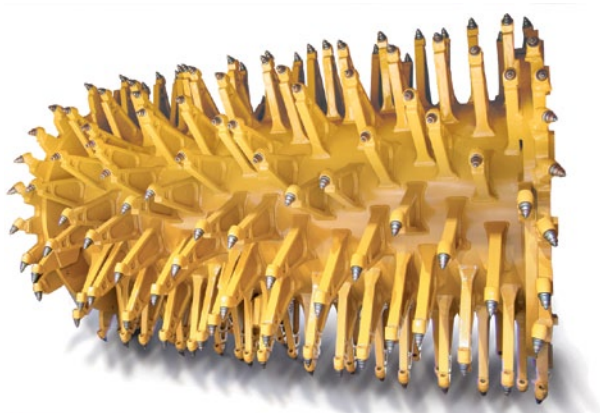


ROTOR COMBINADO

Projetado primeiramente para aplicações de estabilização em solos coesos, o Rotor Combinado distingue-se em aplicações de mistura de solo de cortes profundos onde a pulverização e a gradação têm menos importância do que as velocidades de trabalho maiores. Opera bem em solos coesos e tem uma aplicação secundária de mineração de superfície para substâncias não processadas como carvão, xisto ou calcário. Além disso, pode lidar com aplicações leves de recuperação onde a camada de asfalto está fina e deteriorada.

O projeto utiliza uma quantidade menor de brocas, o que contribui para a redução dos custos associados à substituição de brocas. O projeto deste rotor resulta em alta produção - especialmente em cortes profundos - já que requer menos energia para acionar um rotor com menos brocas em comparação a um rotor com mais brocas.

O Rotor Combinado produzirá um dimensionamento de materiais maior em comparação ao Rotor de Solo devido ao número menor de brocas.



ROTOR DE SOLO

Projetado primeiramente para aplicações de estabilização do solo em solos granulares ou semicoesos, o Rotor de Solo é a opção ideal para misturar aditivos com materiais granulares ou semicoesos onde a gradação do solo é crítica.

O rotor está equipado com distanciadores fundidos que incluem suportes de broca em uma única fundição. Suportes de broca gastos ou danificados podem ser removidos e substituídos por suportes de broca soldados. A vida útil da broca varia conforme o tipo de solo.

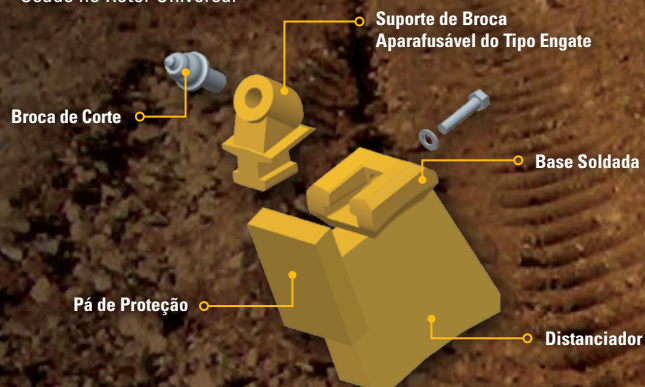


ROTOR DE PÁS

Projetado para aplicações de estabilização do solo, o Rotor de Pás mistura aditivos com materiais coesos, semicoesos ou granulares. 58 brocas de pás de troca rápida com superfície de carbetto fornecem vida útil prolongada e são facilmente substituíveis devido a uma única conexão de porca e parafuso. Este projeto permite o desengate da ferramenta, caso bata em um objeto sólido, impedindo danos ao rotor e ao trem de força do rotor.

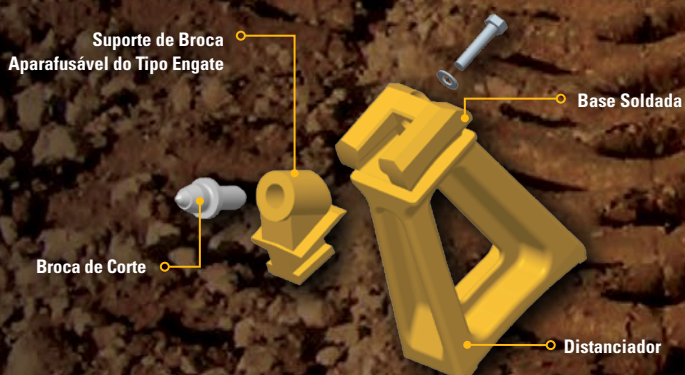
Suporte de Broca de Corte Aparafusável do Tipo Engate

Usado no Rotor Universal



Suporte de Broca de Corte Aparafusável do Tipo Engate

Usado no Rotor Combinado



Suporte de Broca de Corte Soldado

Usado no Rotor de Solo e no Rotor de Pás





MAXIMIZE O DESEMPENHO

ESCOLHA O MELHOR ROTOR PARA A APLICAÇÃO

Enquanto a maioria dos rotores é capaz de produzir bons resultados em muitas aplicações, cada um deles foi projetado para fornecer o máximo de eficiência e produtividade ao executar uma aplicação específica. Este gráfico fornece uma orientação geral ao escolher um rotor ou verificar o desempenho de um rotor para uma determinada aplicação.

Tipo de Trabalho	Aplicação Específica	Universal 16	Universal 18	Combinação	Solo	Semi-pá
Recuperação	Asfalto de Profundidade Total					
	Camada Fina de Asfalto 25-75 mm (1-3 pol)	●	●	◐	◐	◐
	Camada Média de Asfalto 75-175 mm (3-7 pol)	●	●	◐	○	○
	Camada Grossa de Asfalto 175-250 mm (7-10 pol)	●	◐	○	○	○
	Solo e Cimento (totalmente curado)	●	●	◐	○	○
Solo	Mistura/Estabilização					
	Solos Granulares	●	●	◐	●	●
	Granular com Rochas < 130 mm (5 pol), Detritos	●	●	◐	○	●
	Argila Leve	◐	◐	●	●	●
	Argila Pesada/Gumbo	○	○	●	◐	●
Mineração de Superfície	Carvão	◐	◐	●	○	○
	Xisto	◐	◐	●	○	○
	Calcário	◐	○	●	○	○
Locação	Propósito Geral	●	◐	●	○	●

- O rotor é a opção ideal para aplicações específicas
- ◐ O desempenho do rotor é aceitável, mas não ideal
- O rotor não é recomendado para esta aplicação



COMPATIBILIDADE DA BROCA DE CORTE

Otimize o desempenho para obter o máximo de produtividade.

A escolha da melhor broca de corte para sua aplicação pode otimizar a eficiência da máquina, resultando em mais produção com o dimensionamento ideal de materiais e qualidade da mistura. Os gráficos mostrados podem ajudar a escolher brocas de corte com base na adequação para várias tarefas comuns de recuperação, estabilização e mineração.

Para obter mais informações ou alternativas de ferramenta de corte, consulte o revendedor Cat local ou consulte o *Guia de Referência da Broca de Corte* (PEBJ0011).

	Universal 16	Universal 18	Combinação	Solo	Semi-pá
Largura de Corte	2.438 mm (96 pol)	2.438 mm (96 pol)	2.438 mm (96 pol)	2.438 mm (96 pol)	2.300 mm (90,6 pol)
Diâmetro do Rotor (sobre cantos)	1.375 mm (54 pol)	1.525 mm (60 pol)	1.625 mm (64 pol)	1.625 mm (64 pol)	1.575 mm (62 pol)
Profundidade Máxima	406 mm (16 pol)	457 mm (18 pol)	508 mm (20 pol)	508 mm (20 pol)	457 mm (18 pol)
Peso	4.080 kg (9.000 lb)	4.355 kg (9.600 lb)	3.085 kg (6.800 lb)	3.855 kg (8.500 lb)	2.313 kg (5.100 lb)
Número de Brocas de Corte	200	200	114	238	58
Espaçamento de Impactos de Cantos	15,9 mm (0,625 pol)	15 mm (0,6 pol)	32 mm (1,25 pol)	11,5 mm (0,45 pol)	171 mm (6,75 pol)
Tipo de Suporte da Broca	Aparafusáveis do Tipo Engate	Aparafusáveis do Tipo Engate	Aparafusáveis do Tipo Engate	Soldáveis	Soldáveis
Diâmetro da Broca do Porta-pontas	19 mm (¾ pol)	19 mm (¾ pol)	22 mm (⅞ pol)	19 mm (¾ pol)	Porta-pontas D
Direção de Corte	Para Cima	Para Cima	Para Cima	Para Cima	Para Cima



117-3884



316-6084



415-3935



149-5763



077-4018

Número de Peça	Tipo de Rotor			
	UNIVERSAL Porta-pontas de 19 mm (¾ pol)	ESTABILIZAÇÃO Porta-pontas de 19 mm (¾ pol)	COMBINAÇÃO Porta-pontas de 22 mm (½ pol)	SEMI-PÁ Porta-pontas D, Parafuso de 22 mm (½ pol)
117-3884			X	
316-6084			X	
149-5763	X	X		
415-3935	X	X		
077-4018				X

Número de Peça	Aplicação				Profundidade		
	Solo	Mineração de Superfície Materiais mais Rígidos	Mineração de Superfície Materiais mais Macios	Asfalto Recuperação	Raso 25-50 mm (1-2 pol)	Moderada 75-125 mm (3 - 5 pol)	Profundidade +150 mm (+6 pol)
117-3884	X				X		
316-6084	X					X	X
149-5763		X				X	X
415-3935	X		X	X	X	X	X
077-4018	X						



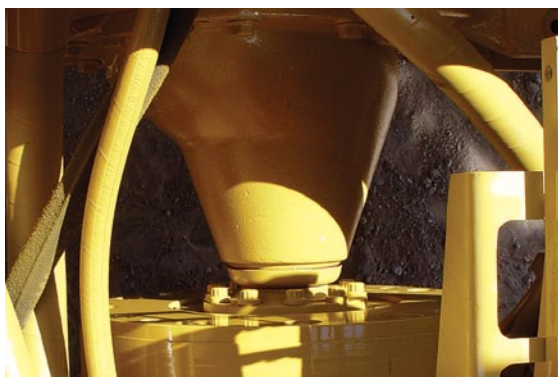
COMO AUMENTAR A CAPACIDADE

EQUIPAMENTO OPCIONAL

LIMITADOR DE TORQUE

O limitador de torque minimiza a quantidade de torque que pode ser transferida para o motor. Isso permite que o mecanismo limite o dano potencial quando o rotor atinge um objeto imóvel, como uma tampa de caixa de inspeção.

Disponível no RM300 e no RM500.



CONTRAPESO APARAFUSADO

O kit de contrapeso aparafusado de 1.600 kg (3.500 lb) aumenta o desempenho da máquina em aplicações de recuperação difíceis. Recomendado para cortes de asfalto de 25 cm (10 pol) de profundidade ou maiores.

Disponível somente para o RM500.

FAROL DE ADVERTÊNCIA

Farol giratório na cor laranja obrigatório em muitos locais de trabalho. Montado no poste retrátil.

Disponível no RM300 e no RM500.
Requer pacote de Luzes de Trabalho.



PRODUCT LINK™

O Product Link coleta e transmite sem fio dados-chave da máquina via comunicações celular e por satélite a partir da máquina para o Gerenciador do Equipamento que pode ser acessado remotamente por meio de um aplicativo seguro baseado na Web hospedado no site do revendedor.

Disponível no RM300 e no RM500.
Assinatura obrigatória. Fale com o revendedor Cat para obter detalhes.



SISTEMA DE BORRIFO DE ÁGUA E BORRIFO DE EMULSÃO

Os Sistemas de Borrifo de Água e de Borrifo de Emulsão são instalados para permitir a operação individual ou simultânea do sistema.

Disponível somente para o RM500.

SISTEMA DE BORRIFO DE EMULSÃO

O sistema de borrifo de emulsão automatiza a adição de emulsão medida à câmara de mistura, permitindo que a máquina misture facilmente a quantidade medida adequada aos materiais. Essa unidade de bomba fornece uma capacidade de volume infinitamente variável de 114 a 757 litros (30 a 200 galões) por minuto. Três conjuntos de bicos na barra de borrifo garantem um padrão adequado do ventilador.

Bico de Faixa Baixa: 114 – 208 litros (30 – 55 gal) por min.

Bico de Faixa Média: 132 – 416 litros (35 – 110 gal) por min.

Bico de Faixa Alta: 284 – 776 litros (75 – 205 gal) por min.

Disponível no RM300 e no RM500.



SISTEMA DE BORRIFO DE ÁGUA

O sistema de borrifo de água automatiza a adição de água medida à câmara de mistura, permitindo que a máquina misture facilmente a quantidade medida adequada aos materiais. Isso proporciona uma capacidade de volume infinitamente variável de 114 a 1.836 litros (30 a 485 galões) por minuto com dois bicos que fornecem uma faixa de fluxo alta e baixa.

Bico de Faixa Baixa: 114 1.079 litros (30 – 285 gal) por min.

Bico de Faixa Alta: 227 – 1.836 litros (60 – 485 gal) por min.

Disponível no RM300 e no RM500.

Somente para uso com água – não use com emulsões.

CONJUNTO DE ESPELHOS

Exigido em muitos países. O conjunto de espelhos aumenta a visibilidade para os pneus frontais e a parte frontal da máquina, bem como para as laterais. Inclui 8 espelhos ajustáveis.

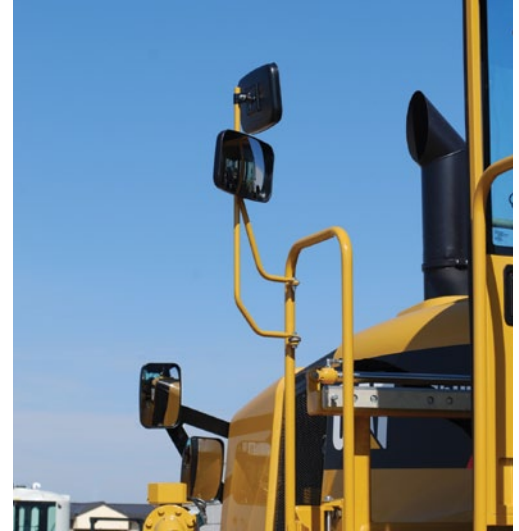
Disponível no RM300 e no RM500.



LUZES RODOVIÁRIAS

O pacote de Luzes Rodoviárias permite o transporte na estrada. O pacote inclui 2 faróis frontais, lâmpadas de risco/sinal de seta laranja lateral (2 frontais, 2 traseiras), e um sinal de veículo em movimentação lenta.

Disponível no RM300 e no RM500.



CÂMERA DA PORTA DO ROTOR

Fornecer ao operador visão remota para a porta da câmara traseira, permitindo o fácil monitoramento da operação da máquina e do dimensionamento do material.

Disponível para o RM300 e o RM500.

A opção de Câmera da Porta do Rotor requer a opção de Câmera Retrovisora.



SUPORTE DE COMISSIONAMENTO

Instrutores certificados da Caterpillar cobrem a configuração adequada da máquina, a manutenção básica, operação e aplicação. O treinamento dura aproximadamente 3 dias e é conduzido no local do cliente ou no local de trabalho.

Disponível para o RM300 e o RM500.

FOPS

A Estrutura Protetora Contra Queda de Objetos fornece proteção de nível 1. É aparafusada na estrutura da ROPS e também serve como capota solar. Requer ROPS.

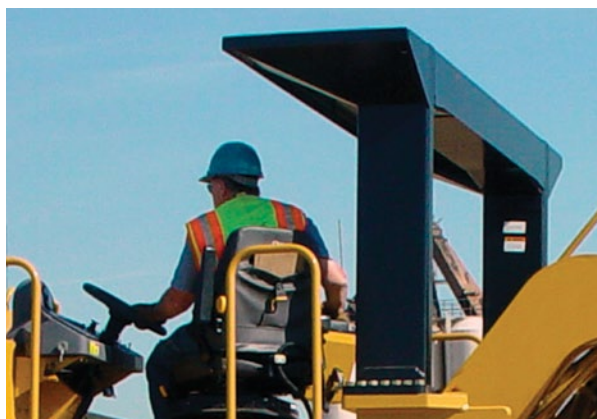
Disponível no RM300 e no RM500.
Requer opção de ROPS.



GUARDA-CHUVA

Um guarda-chuva grande fornece ao operador sombra contra o sol ou proteção da chuva. O guarda-chuva mede 1,4 m x 1,4 m (54 pol x 54 pol) e inclui eixo de suporte e ferragem de montagem. Pode ser fechado para armazenamento. Para uso em configurações de plataforma aberta.

Disponível no RM300 e no RM500.
Não pode ser usado com a ROPS, FOPS ou com a Cabina.



ROPS

A Estrutura Protetora Contra Acidentes de Capotagem de dois postes é aparafusada diretamente nos flanges soldados atrás da plataforma do operador.

Disponível no RM300 e no RM500.

BLINDAGEM CONTRA ABRASÃO E FRICÇÃO

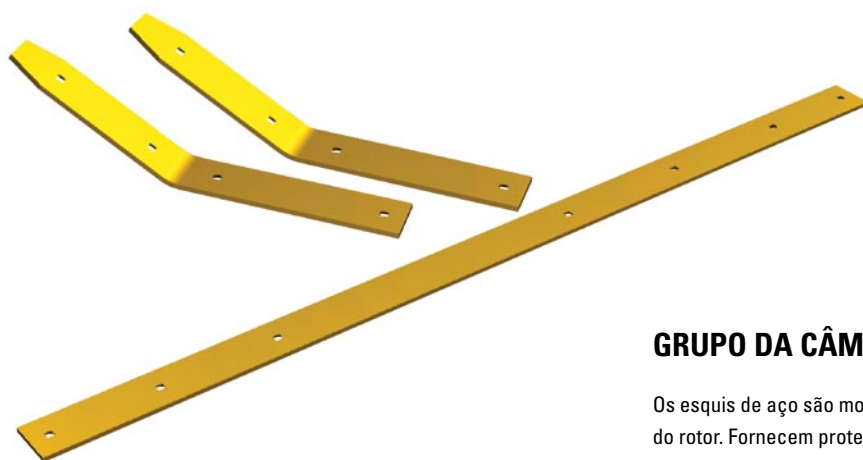
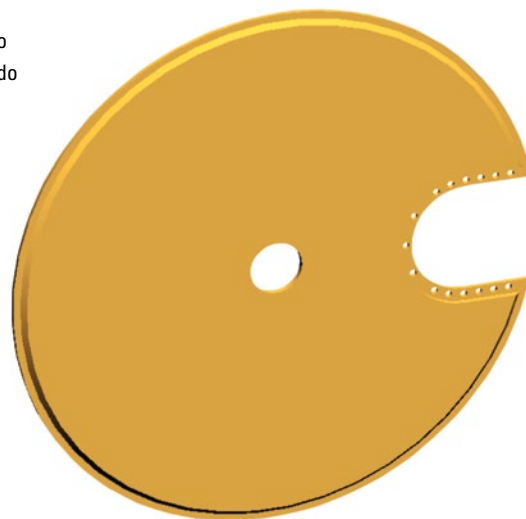
PEÇAS DE DESGASTE

DISCO DE DESGASTE

O disco fica instalado dentro da câmara do rotor em cada lado do tambor do rotor para fornecer proteção e orientar o ajuste da profundidade do comando da corrente do rotor enquanto mantém o material dentro da câmara.

Disponível no RM300 e no RM500.

Número de Peça: 231-4209 (Quantidade do Pedido: 2)



GRUPO DA CÂMARA (ESQUIS DE DESGASTE)

Os esquis de aço são montados na parte inferior da câmara do rotor. Fornecem proteção contra a fricção do solo no alojamento da câmara principal.

Disponível no RM300 e no RM500.

Números de Peça:

Chapa Central 140-1188 (Quantidade do Pedido: 2)

Chapa Frontal e Traseira 140-1187 (Quantidade do Pedido: 4)

BARRA DE DESAGREGAÇÃO

O conjunto de aço é montado dentro da câmara do rotor. Para uso com os rotores Universal de 16 pol e Universal de 18 pol. Fornece mais controle sobre o dimensionamento de materiais mantendo o material na câmara por mais tempo e atuando como um agente de trituração contra pedaços maiores de material que podem ser quebrados.

Disponível no RM300 e no RM500.

Número de Peça: 193-1039 (Quantidade do Pedido: 3)



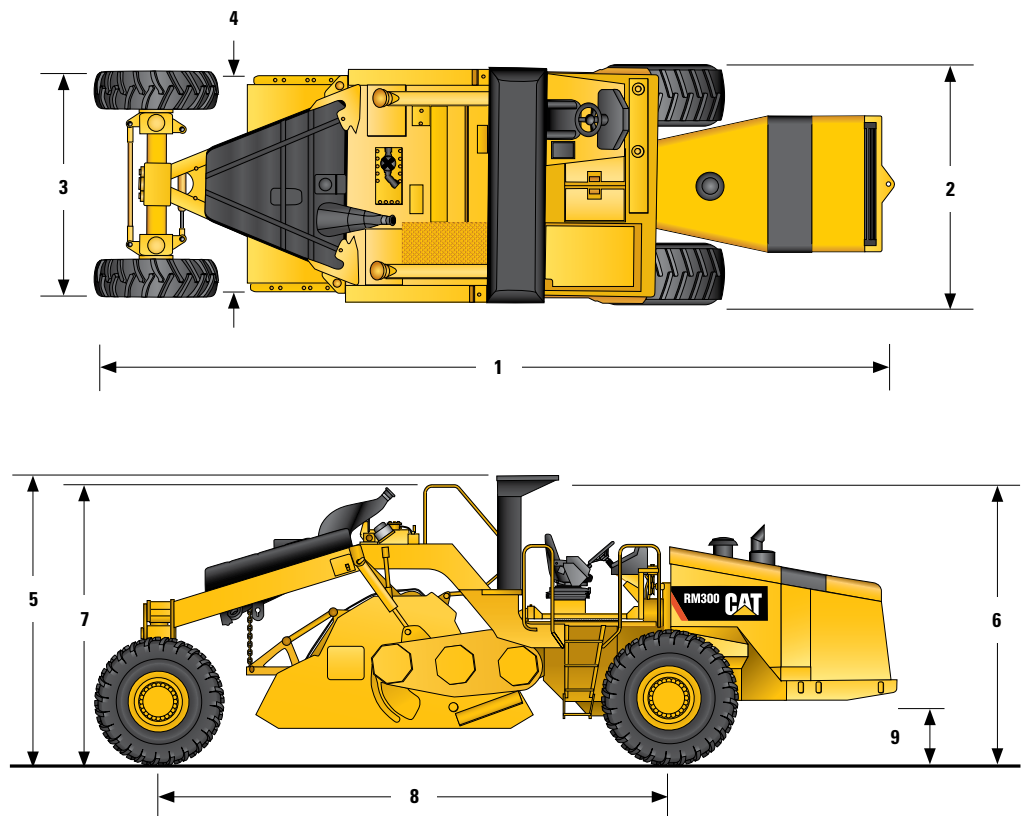
NIVELAMENTO DA PORTA TRASEIRA

O nivelamento é instalado na porta da câmara traseira. Fornece proteção para a porta traseira contra a fricção causada pelo arrastamento de material. O projeto reversível estende o uso.

Disponível no RM300 e no RM500.

Número de Peça: 077-7730 (Quantidade do Pedido: 1)

RM300



Dimensões

1 Comprimento Total	10 m	32,83 pés
2 Largura Total	3 m	9,83 pés
3 Largura nas Rodas Traseiras	2,82 m	9,17 pés
4 Largura do Capô do Rotor	2,73 m	8,92 pés
5 Altura na ROPS	3,5 m	11,5 pés
6 Altura na Cabina (se equipado)	3,4 m	11,17 pés
7 Altura no Corrimão	3,37 m	11,08 pés
8 Distância entre Eixos	6,32 m	20,75 pés
9 Vão Livre Sobre o Solo	720 mm	28,3 pol
Raio de Giro Interno	3,9 m	12,83 pés

Pesos

Peso Operacional com ROPS/FOPS

c/ Rotor Universal de 16 pol	24.198 kg	53.349 lb
c/ Rotor Universal de 18 pol	24.474 kg	53.949 lb
c/ Rotor Combinado	23.149 kg	51.034 lb
c/ Rotor de Pás	22.430 kg	49.449 lb

Peso Operacional com cabina com ROPS

c/ Rotor Universal de 16 pol	24.454 kg	53.911 lb
c/ Rotor Universal de 18 pol	24.729 kg	54.511 lb
c/ Rotor Combinado	23.404 kg	51.596 lb
c/ Rotor de Pás	22.685 kg	50.011 lb

Especificações do Comando do Rotor

Velocidades do Rotor @ 2.000 rpm do motor

Primeira	106 rpm
Segunda	144 rpm
Terceira	216 rpm

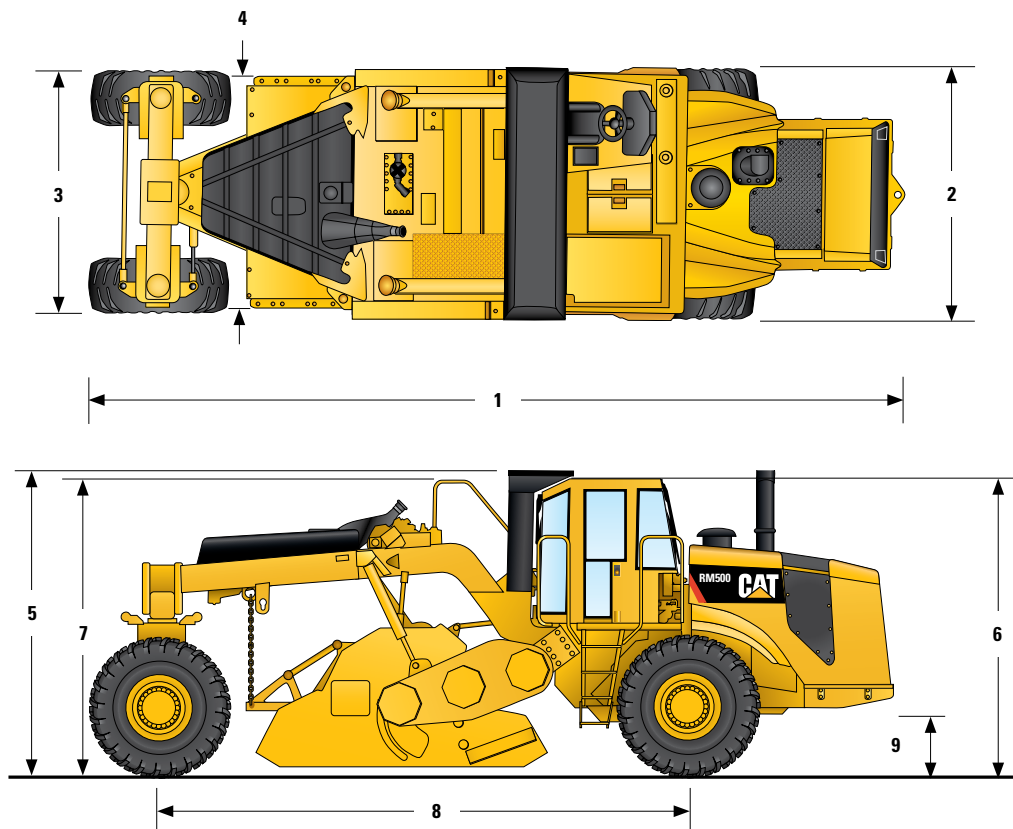
Motor - Trem de Força

Modelo do Motor	Cat® C11 com ACERT™	
Emissões Globais	Tier 3 da EPA dos EUA/ Estágio IIIA da UE	
Potência Bruta	261 kW	350 HP
Cilindradas	11,1 l	680 pol³
Curso	140 mm	5,5 pol
Diâmetro Interno	130 mm	5,1 pol
Velocidade Máx. de Percurso (Para a Frente ou em Marcha à Ré)	9,7 km/h	6 mph

Capacidades de Reabastecimento em Serviço

Tanque de Combustível, capacidade total	1.056 l	279 gal
Sistema de Arrefecimento	62,5 l	16,5 gal
Óleo do Motor com Filtro	32 l	8,5 gal
Redutor da Engrenagem Planetária de Propulsão (cada)		
Frontal	5 l	1,3 gal
Reservatório Hidráulico (reabastecimento em serviço)	233 l	61,5 gal
Eixo de Comando do Rotor	17 l	4,5 gal
Cubo do Eixo do Rotor (cada)	3,8 l	1 gal
Reservatório do Rolamento do Rotor	2 l	0,5 gal
Caixa da Corrente (cada)	25,6 l	6,8 gal
Transmissão do Rotor	5,7 l	1,5 gal

RM500



Dimensões

1 Comprimento Total	9,68 m	31,67 pés
2 Largura Total	2,98 m	9,58 pés
3 Largura nas Rodas Traseiras	2,82 m	9,17 pés
4 Largura do Capô do Rotor	2,53 m	8,25 pés
5 Altura na ROPS	3,48 m	11,33 pés
6 Altura na Cabina (se equipado)	3,39 m	11,08 pés
7 Altura no Corrimão	3,36 m	11 pés
8 Distância entre Eixos	6,25 m	20,42 pés
9 Vão Livre Sobre o Solo	530 mm	20,8 pol
Raio de Giro Interno	3,7 m	12,08 pés

Pesos

Peso Operacional com ROPS/FOPS		
c/ Rotor Universal de 16 pol	27.890 kg	61.400 lb
c/ Rotor Universal de 18 pol	28.165 kg	62.000 lb
c/ Rotor Combinado	26.895 kg	59.200 lb
c/ Rotor de Solo	27.665 kg	60.900 lb
Peso Operacional com cabina com ROPS		
c/ Rotor Universal de 16 pol	28.145 kg	62.060 lb
c/ Rotor Universal de 18 pol	28.440 kg	62.660 lb
c/ Rotor Combinado	27.150 kg	59.860 lb
c/ Rotor de Solo	27.920 kg	61.560 lb

Especificações do Comando do Rotor

Velocidades do Rotor @ 2.000 rpm do motor	
Primeira	110 rpm
Segunda	152 rpm
Terceira	205 rpm

Motor - Trem de Força

Modelo do Motor	Cat® C15 com ACERT™	
Emissões Globais	Tier 3 da EPA dos EUA/ Estágio IIIA da UE	
Potência Bruta	403 kW	540 HP
Cilindradas	15.1 l	923 pol³
Curso	171 mm	6,7 pol
Diâmetro Interno	137 mm	5,4 pol
Velocidade Máx. de Percurso (Para a Frente ou em Marcha à Ré)	9,2 km/h	5,7 mph

Capacidades de Reabastecimento em Serviço

Tanque de Combustível, capacidade total	1.056 l	279 gal
Sistema de Arrefecimento	81 l	21,4 gal
Óleo do Motor com Filtro	34 l	8,9 gal
Redutor da Engrenagem Planetária de Propulsão (cada)		
Frontal	5 l	1,3 gal
Traseiro	4 l	1 gal
Reservatório Hidráulico (reabastecimento em serviço)	233 l	61,5 gal
Eixo de Comando do Rotor	17 l	4,5 gal
Reservatório do Rolamento do Rotor	12 l	3,2 gal
Caixa da Corrente (cada)	25,6 l	6,8 gal
Redutor da Engrenagem Planetária de Comando do Rotor (cada)	3,8 l	1 gal
Transmissão do Rotor	12,4 l	3,25 gal



A PROMESSA DA CAT

DESEMPENHO. CONFIABILIDADE. VALOR.

Os Misturadores Giratórios Cat RM300 e RM500 fornecem desempenho excelente em uma ampla variedade de aplicações. A alta produtividade, aliada à renomada confiabilidade Cat, proporciona valor extraordinário a nossos clientes.

BUILT FOR IT.™

©2013 Caterpillar | Todos os Direitos Reservados | QPD01517-02 (06/13) (Tradução: 08-2013)
CAT, CATERPILLAR, BUILT FOR IT, seus respectivos logotipos, "Caterpillar Yellow" e a identidade visual "Power Edge", assim como a identidade corporativa e de produtos aqui usada, são marcas registradas da Caterpillar e não podem ser usadas sem permissão.

