

液压锤/机器兼容性

中小型液压挖掘机。如需了解具体机器配置，请与 Cat 代理商联系。

型号	机器
H35E/Es	301.4, 301.7, 301.8, 302.2, 302.4
H45E/Es	301.7, 301.8, 302.2, 302.4, 302.5, 302.7
H55E/Es	216, 226, 236, 242, 246, 247, 252, 257, 259, 262, 272, 277, 279, 287, 289, 297, 299, 302.5, 302.7, 303.5, 304, 305, 305.5
H65E/Es	216, 226, 236, 242, 246, 247, 252, 257, 259, 262, 272, 277, 279, 287, 289, 297, 299, 303.5, 304, 305, 305.5, 307, 308, 416, 420, 430
H75Es	416, 420, 422, 424, 428, 430, 432, 434, 442, 444, 446, 307, 308
H95Es	307, 308, 311, 312
H110Es	311, 312, M313, 314, 315, M315, M316, M318
H115Es	311, 312, M313, 314, 315, M315, M316, 318, M318, 319, 320, M320, M322
H120Es	315, M315, M316, 318, M318, 319, 320, M320, 321, 322, M322, 324, 325, 329
H130Es	318, M318, 319, 320, M320, 321, 322, M322, 324, 325, 328, 329, 330, 336
H140Es	324, 328, 329, 336
H160Es	336, 345, 349
H180Es	345, 349, 374

扫描 QR 码观看运行中的 Cat 液压锤！



WWW.CAT.COM

©2015 Caterpillar Inc. 版权所有。CAT、CATERPILLAR 及其相应的徽标、“Caterpillar Yellow”和“Power Edge”商业外观以及此处所使用的公司及产品标识是 Caterpillar 的商标，未经许可，不得使用

ACXQ0662-03 (01/2015) hr
(翻译: 03/2015)



完全秉承 CAT 的精髓

全新 E 系列液压锤



致力于 为您提供最好的产品和服务

最佳的设备，最优的解决方案，最棒的支持。您可能已经亲身体验过 Cat 对性能、质量和服务的承诺。现在，通过从头开始完整地设计和制造我们自己的系列，我们已将此承诺扩展到 Cat 液压锤系列。是的，它们 100% 秉承了 Cat 的精髓。我们甚至建造了一家专门的工厂进行生产，从而使 Cat 成为同时制造液压锤和托架的全球唯一制造商！

介绍... Cat® E 系列液压锤：一个将帮助您提高工作效率和产出的系列。

因为它们正是为您而铸就。

开发了新机型：九款机型可用于二次采石、挖沟/一次开挖、拆除和道路施工等重负荷应用；八款机型可与微型挖掘机、滑移式装载机和反铲装载机配合使用。



最新的 Cat E 系列液压锤将设计简洁性与先进的功能相结合，提高了性能和耐用性，易于使用并且便于维修保养。85 年来，Cat 一直致力于机器业务的可持续发展，并在 20 年间合作开发和销售了众多经认可的液压锤。当谈及液压锤时，我们听取了您对坚固耐用同时又具有操作员友好性和可提供最优性能的设计的呼声。

100%

CAT

液压锤全部
设计、工程
和制造
由 CAT 完成

为你铸就。™

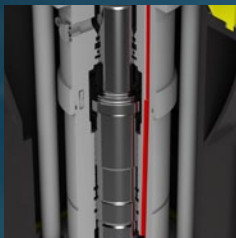


性能 货真价实



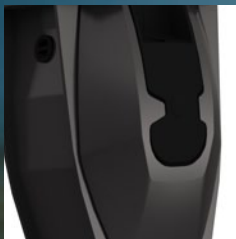
坚固的设计

创新的 E 系列液压锤具有平滑光泽的外观和坚固耐用的设计，配有对称式全封闭壳体、一体式侧板、易于更换的岩石刃和可选配的磨损套件（在某些机型上提供）。



操作员友好性

自动切断功能（消除空击）加上独特的悬挂系统能够保护托架，提高液压锤的耐用性。集成静音功能为操作员带来了更多舒适性，也更便于在城市环境中使用。



最优性能

易于拆卸的盖板便于每日保养。可在现场更换下部机具衬套（旋转 90° 即可使其工作循环增加一倍）。简化的机具固定销系统意味着能够更快地拆卸，缩短了检查时间。





180°

旋转
壳体以
延长使用寿命

40%

缩短机具
拆卸时间

0

零
空击！

8小时
H180Es

产量
沉积岩
337-1345 m²



在任何需要的场合 发挥动力

坚固的机具

在坚硬的沉积层中挖沟，拆除钢筋混凝土瓦砾，开采火山岩，这类严苛的作业需要使用具有大量冲击能量的强劲液压锤。全新 Cat 系列中的顶级液压锤正是您的理想选择，它们能够在八小时工作时间内提供突破性的产出。

动力匹配

将您的 Cat 作业机具（如液压锤）与经认可的 Cat 机器相匹配，充分发挥标准内置软件的价值。液压锤控制从未如此简单！



小而坚固

Cat E 系列液压锤的新成员尽管外形更加小巧，但却像它们的同门师兄一样强壮有力。这些紧凑型液压锤专为建筑和拆除项目而设计，能够出色地破碎煤渣砖、砖块、沥青和路面物料。因此，现在您可以将小型建筑和施工设备的使用扩展到场地整备和轻型拆除作业中。



2

安装 配置

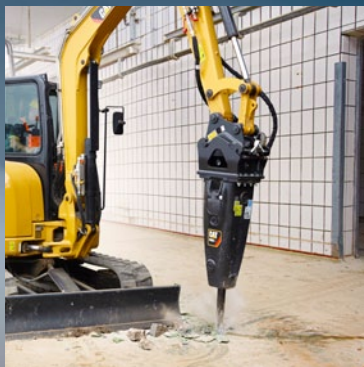


平顶机型具有多用途性，能够安装在 Caterpillar 和其他制造商生产的设备上。销接式机型适用于 H55E 和 H65E，可在需要使用配备液压锤的专用 Cat 机器的应用场合中使用。

小尺寸、大收益

- 便利、舒适
- 性能高超、价值长久
- 保养快速、方便

更安静的施工现场



是否静音

四款机型每款都提供“静音”和侧板型号。静音液压锤采用全封闭壳体来抑制噪音，这一功能在敏感的作业环境中以及在操作员近身使用液压锤的情况下非常重要。

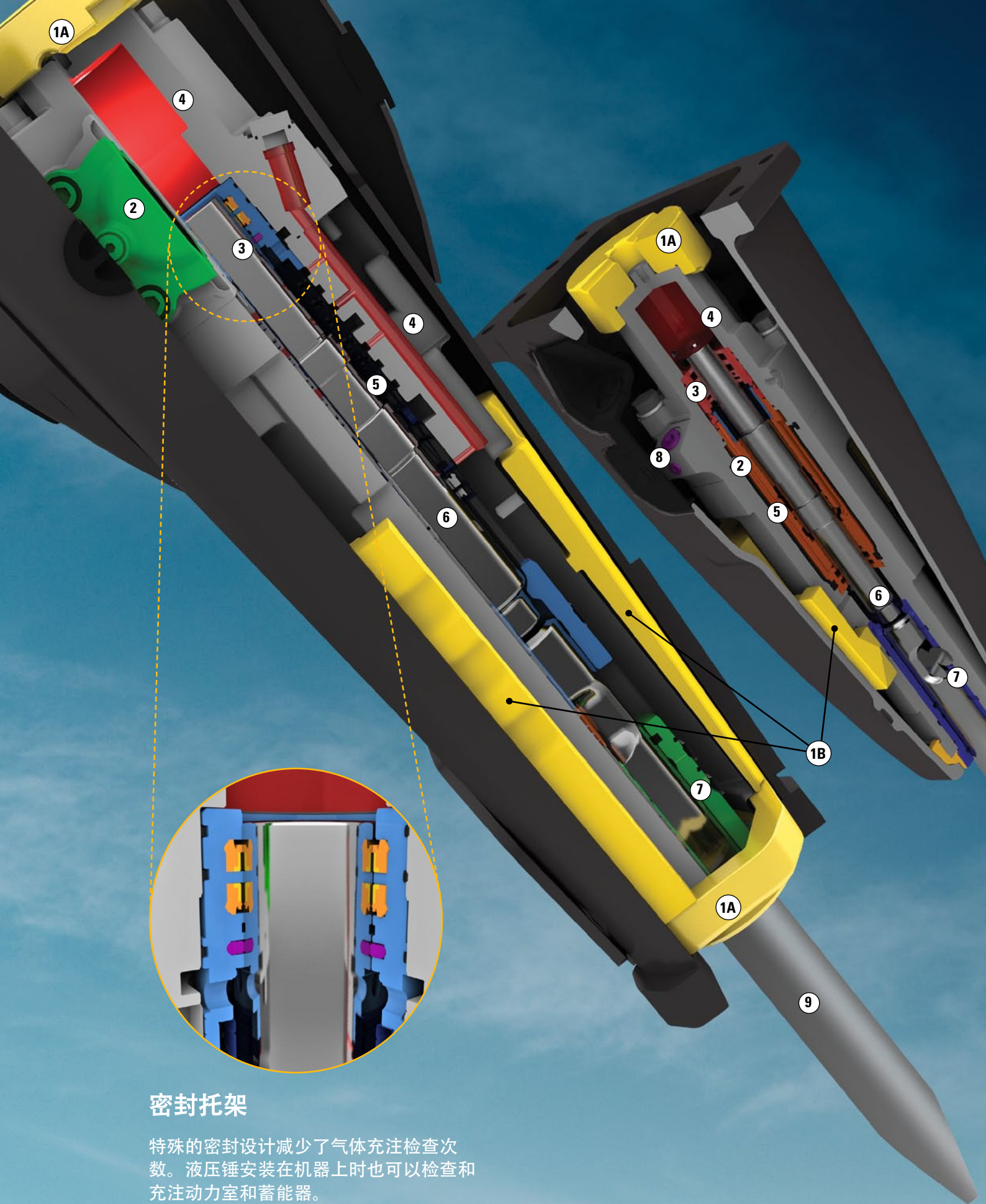


专为施工和清拆而打造

应用

			小型挖掘机			
			滑移式和多地形装载机			
					反铲装载机	
			H35E/Es	H45E/Es	H55E/Es	H65E/Es
施工						
场地整备、 园林施工	土地开挖	管道、市政工程	✓	✓	✓	✓
		冻土	✓	✓	✓	✓
	沥青切削	车道、道路	✓	✓	✓	✓
	压实	市政机构	✓	✓	✓	✓
拆除						
混凝土	轻	人行道、车道	✓	✓	✓	✓
	标准	钢筋混凝土 3" - 20"			✓	✓
石料加工	煤渣砖和砖	墙	✓	✓	✓	✓
路面	沥青破碎	车道、道路	✓	✓	✓	✓
	混凝土、复合材料	道路			✓	✓
冶金						
清洁		熔炉中的耐火衬砌			✓	✓





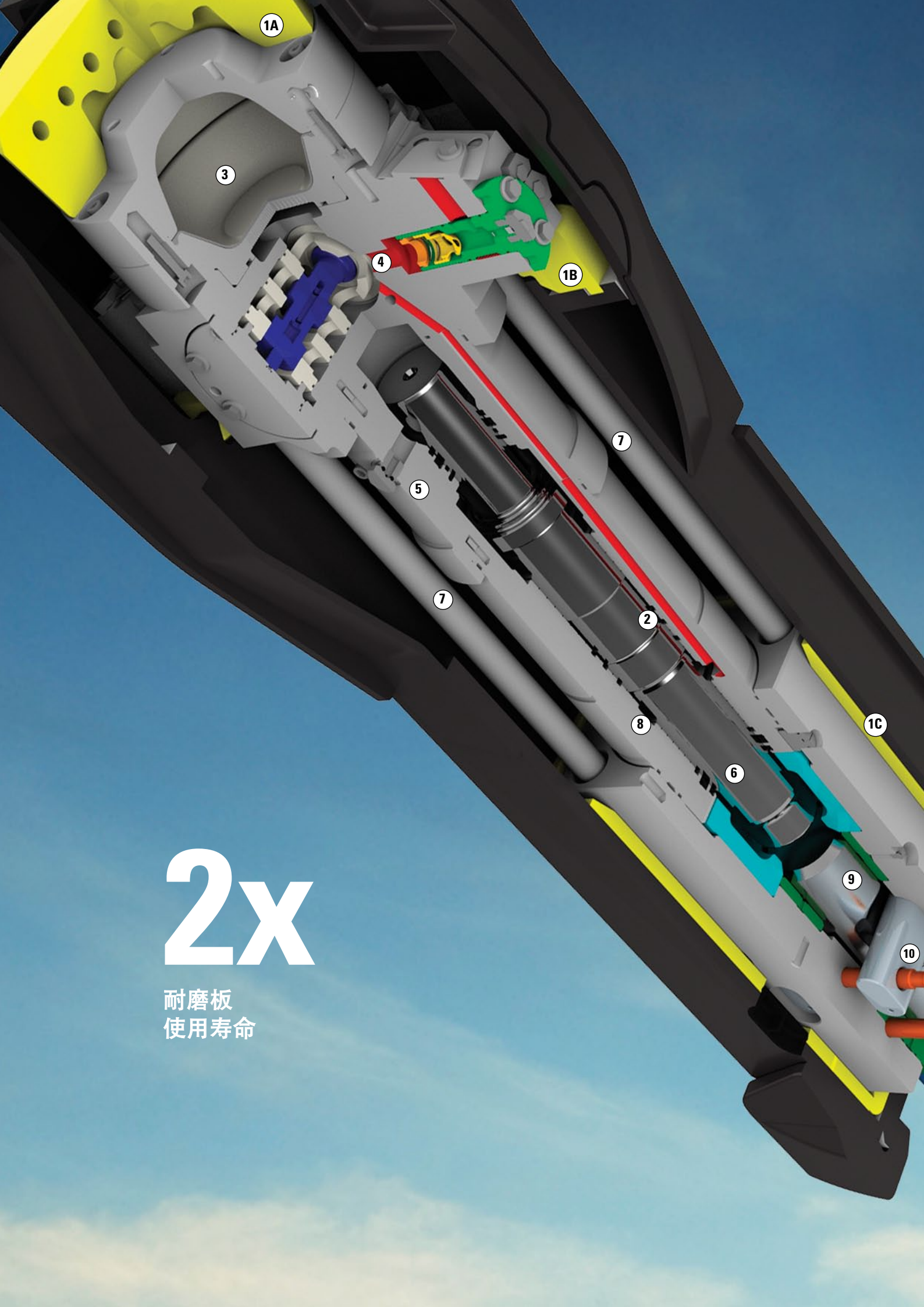
密封托架

特殊的密封设计减少了气体充注检查次数。液压锤安装在机器上时也可以检查和充注动力室和蓄能器。

H35E/Es
H45E/Es
H55E/Es
H65E/Es
H75Es
H95Es

质量 体现在细节中

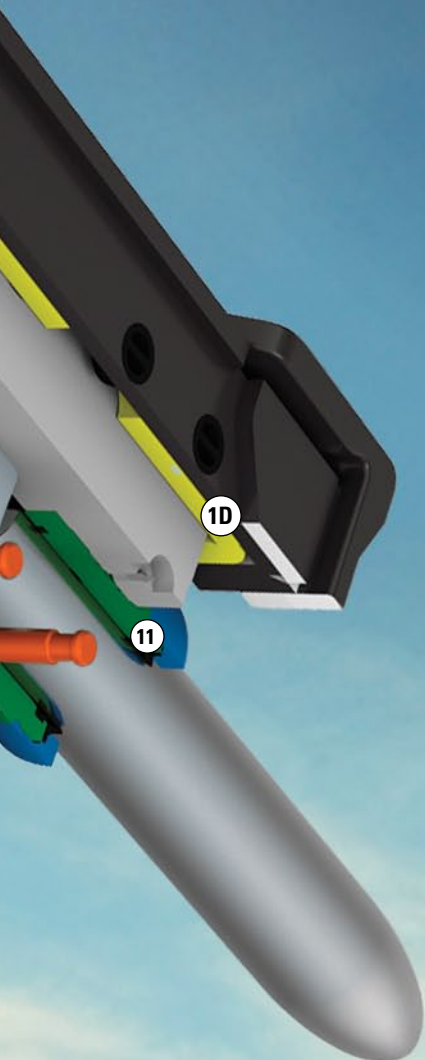
- ① **三点悬挂系统** – 这一独特的悬挂系统包括悬浮式护罩以及顶部和下部缓冲器。悬挂系统与动力单元相结合，提供平稳可控的性能。
 - ①A **顶部和下部缓冲器** – 动力单元两端的缓冲器可吸收反冲力，避免机器受到反冲力的影响，从而实现了安静、可靠的操作，并减轻了操作员疲劳度。
 - ①B **悬浮式护罩** – 前端头部由一件式悬浮式护罩隔离，可减振降噪。分贝更低，允许在城市中和其他限制噪音的区域中使用液压锤。
- ② **前蓄能器** – 集成式蓄能器可使托架泵免受尖峰导致的损坏，并保护机器的液压系统。
- ③ **密封托架** – 通过一套五个密封件将气体保留在动力室中。这些密封件采用为 Cat 发动机开发的技术而设计，并在定期保养间隔之间提供最大的气体保持能力。当需要保养时，可以轻松拆除密封托架。
- ④ **阀体和前端头部** – 高效设计的动力单元仅有两个主要部件。它们通过圆头螺栓而非拉杆固定在一起。这些螺栓易于安装和保养。
- ⑤ **活塞套筒** – 在液压污染导致损坏的情况下，可以维修活塞缸的套筒。该液压锤支持经济高效的翻修，可以保护您的液压锤投资。
- ⑥ **自动切断功能 (ASO)** – 穿透物料时能够立即停止活塞。防止空击，空击是造成液压锤磨损的首要原因。减少内部应力，从而提供更具效率的工作时间。无论操作员技能水平如何，液压锤始终都受到保护。
- ⑦ **机具衬套** – 下部机具衬套可以旋转 90 度，从而提供二次使用寿命并降低拥有和运营成本（仅限 H75Es、H95Es）。可以使用常用手动工具现场维修衬套，通常在 30 分钟左右就可完成维修。
- ⑧ **插入即用** – 能够便利地安装在 Cat 机器上。
 - ⑧A 端口的位置便于保护软管 – 改进的管路布置可消除故障停机时间。
 - ⑧A 无需调整液压压力或流量。液压锤可处理全部辅助流量和压力，能够自动调整以匹配您的 Cat 机器，并可防止液压锤超速和使用寿命缩短。
- ⑨ **机具** – Cat 液压锤机具坚固耐用，并且加大了直径，从而提高了可靠性。



2x

耐磨板
使用寿命

H110Es
H115Es
H120Es
H130Es
H140Es
H160Es
H180Es



- ① **独特的悬挂系统** – 改进的反冲、支撑和引导可保护托架并提高液压锤的耐用性。整个动力单元被牢固地固定在壳体内。噪音抑制、操作手感和控制均得到了改善。
 - ①A **大型顶部缓冲器** – 吸收来自液压锤的振动，防止破坏性的冲击力到达托架。
 - ①B **两侧缓冲器** – 使动力单元悬浮，稳定反冲力并缓冲拉杆负载。日常绕行检查时即可轻松地对两侧缓冲器进行检查。
 - ①C **四点互锁耐磨系统** – 耐磨板引导并支撑前端头部。耐磨板可以旋转 90°，使其使用寿命增加一倍。
 - ①D **下部缓冲器** – 全新的底部可以包容并吸收振动，缓冲拉杆负载，改善噪音抑制。
- ② **自动切断功能 (ASO)** – 穿透物料时能够立即停止活塞。防止空击，空击是造成液压锤磨损的首要原因。减少磨损，从而改善保养并使更具效率的工作时间得以延长。
- ③ **蓄能器** – 独立隔膜式蓄能器旨在提供长久的使用寿命。液压锤安装在机器上时也可以对端口进行检修，使测试和充注等例行任务可以在现场完成。
- ④ **液压阀** – 压力控制阀 (PCV) 维持最大的液压压力，以确保液压锤以全功率进行所有冲击。大约 30 分钟内即可在液压锤外部轻松完成对 PCV 的检查和调整。单向阀 (图中未显示) 可将有害的脉冲尖峰与托架的液压回路相隔离。
- ⑤ **密封托架** – 含有特殊的高性能密封件，可延长防漏作用。
- ⑥ **活塞** – 长活塞可将长冲击波传入岩石。机具直径与活塞直径相互匹配，能够实现最充分的能量转移。
- ⑦ **拉杆** – 更大的螺纹可改善荷载性能、耐用性和可靠性。
- ⑧ **油缸** – 经过专门设计，可靠耐用，维护工作少，停机时间短。
- ⑨ **上部机具衬套** – 对机具进行引导，以优化直列式活塞与机具的接触。
- ⑩ **机具固定销和锁片** – 简化机具拆卸流程，使用常用手动工具即可完成。拆卸时间相比之前的机型缩短 40%。
- ⑪ **下部机具衬套** – 如果衬套达到磨损极限，可轻松地将其旋转 (90°) 或进行更换，以使其重新符合规格要求。防尘密封件可防止污染物进入。

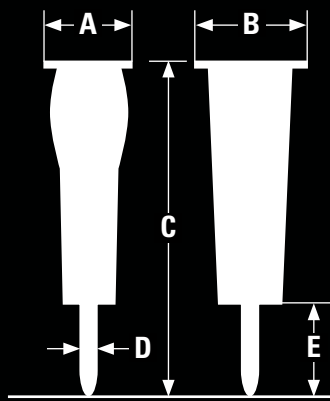
技术规格

		H35Es		H35E		H45Es		H45E	
建议的托架重量范围	t	1.1 – 2.4		1.1 – 2.4		1.5 – 3.2		1.5 – 3.2	
	(lb)	(2430 – 5300)		(2430 – 5300)		(3310 – 7060)		(3310 – 7060)	
工作重量**	kg	125 – 130		125 – 130		145 – 250		145 – 250	
	(lb)	(276 – 287)		(276 – 287)		(320 – 551)		(320 – 551)	
冲击频率	冲击次数/分	600 – 1800		600 – 1800		780 – 1800		780 – 1800	
能级	J (ft. lb.)	407 (300)	407 (300)	542 (400)	542 (400)	542 (400)	542 (400)	542 (400)	542 (400)
允许的油流量	lpm (gpm)	12 – 35 (3.2 – 9.2)	12 – 35 (3.2 – 9.2)	25 – 62 (6.6 – 16)	25 – 62 (6.6 – 16)	25 – 62 (6.6 – 16)	25 – 62 (6.6 – 16)	25 – 62 (6.6 – 16)	25 – 62 (6.6 – 16)
工作压力	kPa (psi)	16500 (2393)	16500 (2393)	17000 (2465)	17000 (2465)	17000 (2465)	17000 (2465)	17000 (2465)	17000 (2465)

尺寸

A 长度	mm (")	300 (11.81)	284 (11.17)	300 (11.81)	296 (11.65)
B 宽度	mm (")	311 (12.22)	345 (13.58)	311 (12.22)	345 (13.58)
C 高度	mm (")	860 (33.86)	871 (34.29)	1006 (39.61)	1017 (40.04)
D 机具直径	mm (")	40 (1.57)	40 (1.57)	50 (1.97)	50 (1.97)
E 机具作业长度	mm (")	240 (9.45)	240 (9.45)	269 (10.59)	269 (10.59)

专为 满足您的需求而指定



* 销接式型号。

** 工作重量包括液压锤、标准机具和平均安装支架重量。

H55Es		H55E		H55E*		H65Es		H65E		H65E*	
2.5 – 6 (5500 – 13200)		2.5 – 6 (5500 – 13200)		2.5 – 6 (5500 – 13200)		3 – 9 (6600 – 19800)		3 – 9 (6600 – 19800)		3 – 9 (6610 – 19800)	
260 – 345 (573 – 761)		250 – 340 (551 – 750)		220 – 315 (485 – 695)		315 – 390 (695 – 860)		305 – 380 (673 – 838)		260 – 355 (573 – 783)	
600 – 1680		600 – 1680		600 – 1680		720 – 1740		720 – 1740		720 – 1740	
813	(600)	813	(600)	813	(600)	1085	(800)	1085	(800)	1085	(800)
30 – 85	(7.9 – 22)	30 – 85	(7.9 – 22)	30 – 85	(7.9 – 22)	40 – 115	(10 – 30)	40 – 115	(10 – 30)	40 – 115	(10 – 30)
16500	(2393)	16500	(2393)	16500	(2393)	16500	(2393)	16500	(2393)	16500	(2393)
346	(13.62)	328	(12.91)	333	(13.09)	345	(13.06)	332	(13.07)	337	(13.26)
451	(17.76)	445	(17.52)	344	(13.56)	451	(17.76)	445	(17.52)	453	(17.83)
1108	(43.62)	1156	(45.51)	1323	(52.08)	1324	(52.13)	1306	(51.43)	1454	(57.23)
58	(2.28)	58	(2.28)	58	(2.28)	68	(2.68)	68	(2.68)	68	(2.68)
324	(12.76)	324	(12.76)	324	(12.76)	371	(14.61)	371	(14.61)	371	(14.61)

从小型液压锤...



技术规格

			H75Es		H95Es		H110Es		H115Es	
建议的托架重量范围	t	(lb)	6 – 10	(13200 – 22100)	7 – 14	(15400 – 30900)	8 – 16	(17600 – 35200)	12 – 20	(26400 – 44000)
工作重量*	kg	(lb)	500	(1103)	627	(1382)	1017	(2237)	1180	(2596)
冲击频率	冲击次数/分		840 – 1650		700 – 1260		450 – 1000		370 – 800	
能级	J	(ft. lb.)	1356	(1000)	2034	(1500)	2305	(1700)	3390	(2500)
允许的油流量	lpm	(gpm)	70 – 130	(18 – 34)	70 – 150	(18 – 40)	60 – 120	(16 – 32)	70 – 130	(18 – 34)
工作压力	kPa	(psi)	14500	(2100)	14500	(2100)	16000	(2320)	15000	(2175)

尺寸

A 长度	mm	(")	520	(20.47)	520	(20.47)	552	(21.73)	552	(21.73)
B 宽度	mm	(")	512	(20.16)	512	(20.16)	585	(23.00)	585	(23.00)
C 高度	mm	(")	1493	(58.79)	1666	(65.61)	2024	(79.68)	2191	(86.26)
D 机具直径	mm	(")	74.5	(2.93)	87.5	(3.4)	99.5	(3.92)	109.5	(4.31)
E 机具作业长度	mm	(")	376.1	(14.81)	416.3	(16.39)	496	(19.53)	549	(21.61)

...到大中型液压锤。



* 工作重量包括液压锤、标准机具和平均安装支架重量。

H120Es		H130Es		H140Es		H160Es		H180Es	
17 – 32 (37400 – 57200)		19 – 36 (41800 – 70400)		24 – 42 (52920 – 92610)		32 – 55 (70560 – 121275)		42 – 76 (92610 – 167580)	
1582	(3480)	1890	(4158)	2410	(5314)	3230	(7122)	3990	(8798)
350 – 620		320 – 600		325 – 540		400 – 505		275 – 450	
4067	(3000)	4745	(3500)	8135	(6000)	11524	(8500)	16270	(12000)
100 – 170	(26 – 45)	120 – 220	(32 – 58)	160 – 230	(42 – 60)	220 – 300	(58 – 79)	220 – 300	(58 – 79)
15000	(2175)	15000	(2175)	16000	(2320)	16000	(2320)	16000	(2320)
594	(23.39)	624	(24.57)	585	(23.0)	730	(28.7)	730	(28.7)
585	(23.00)	585	(23.00)	670	(26.4)	736	(29.0)	758	(29.8)
2372	(93.39)	2560	(100.79)	2759	(108.62)	3057	(120.35)	3257	(128.23)
119.5	(4.70)	130.0	(5.10)	139.5	(5.49)	159.5	(6.28)	179.5	(7.07)
598	(23.54)	647	(25.47)	652	(25.66)	753	(29.65)	760.5	(29.94)



匹配作业条件的机具



凿子 (C)

应用

- 机具可穿透的沉积岩和软变质岩
- 混凝土

在以下情况时选择：

- 处理非腐蚀性但具有韧性的岩石
- 需要中等岩石穿透率。



石鏟 (M)

应用

- 机具可穿透的沉积岩和软变质岩
- 混凝土

在以下情况时选择：

- 处理松软、非腐蚀性的岩石
- 需要对固定销槽过度磨损进行更佳保护



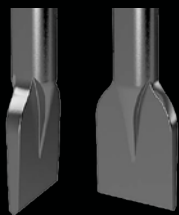
钝器 (B)

应用

- 机具无法穿透的火成岩和硬变质岩

在以下情况时选择：

- 拆除混凝土结构
- 巨石破碎



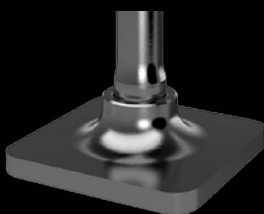
铲子 (S)

应用

- 机具可穿透的沉积岩和软变质岩
- 混凝土

在以下情况时选择：

- 一般破碎
- 沥青切削



压实板 (CP)

应用

- 土壤

在以下情况时选择：

- 需要压实土壤

1. 道路建设/施工

路面破碎

沥青切削

破碎不平的基岩进行铺路

挖沟排水

桥梁拆除

加固的桥梁支柱

压实土壤

钻孔（用于交通标志、灯柱等）

冻土破碎

2. 拆除/房屋建设

混凝土墙壁、屋顶、地板拆除

轻质、钢筋混凝土 (<20") 拆除

砖墙

用于供电/供水/公用设施的岩石沟渠

地基岩石开挖

工业建筑地基的大面积岩石开挖

大块钢筋混凝土地基

从混凝土中分离钢筋（进行回收）

3. 采石/露天采矿

二次巨石破碎

一次岩石破碎

在碎石机/进料器/进料槽上破碎超大物料

4. 井下应用

去除岩皮

5. 冶金应用

破碎浇注包中的熔渣

破碎转炉口中的熔渣

清洁铸件

破碎大块钢渣

破碎铝电解渣

破碎熔炉中的耐火衬砌

6. 其他应用

拆除/水下岩石破碎

*E 系列机具与之前的液压锤型号不兼容。

我们所有的机具均经过热处理，并且匹配活塞直径和质量，从而提供充分的冲击能量。

适合用途的解决方案



生产率

m³ (yd³)



素混凝土



钢筋混凝土

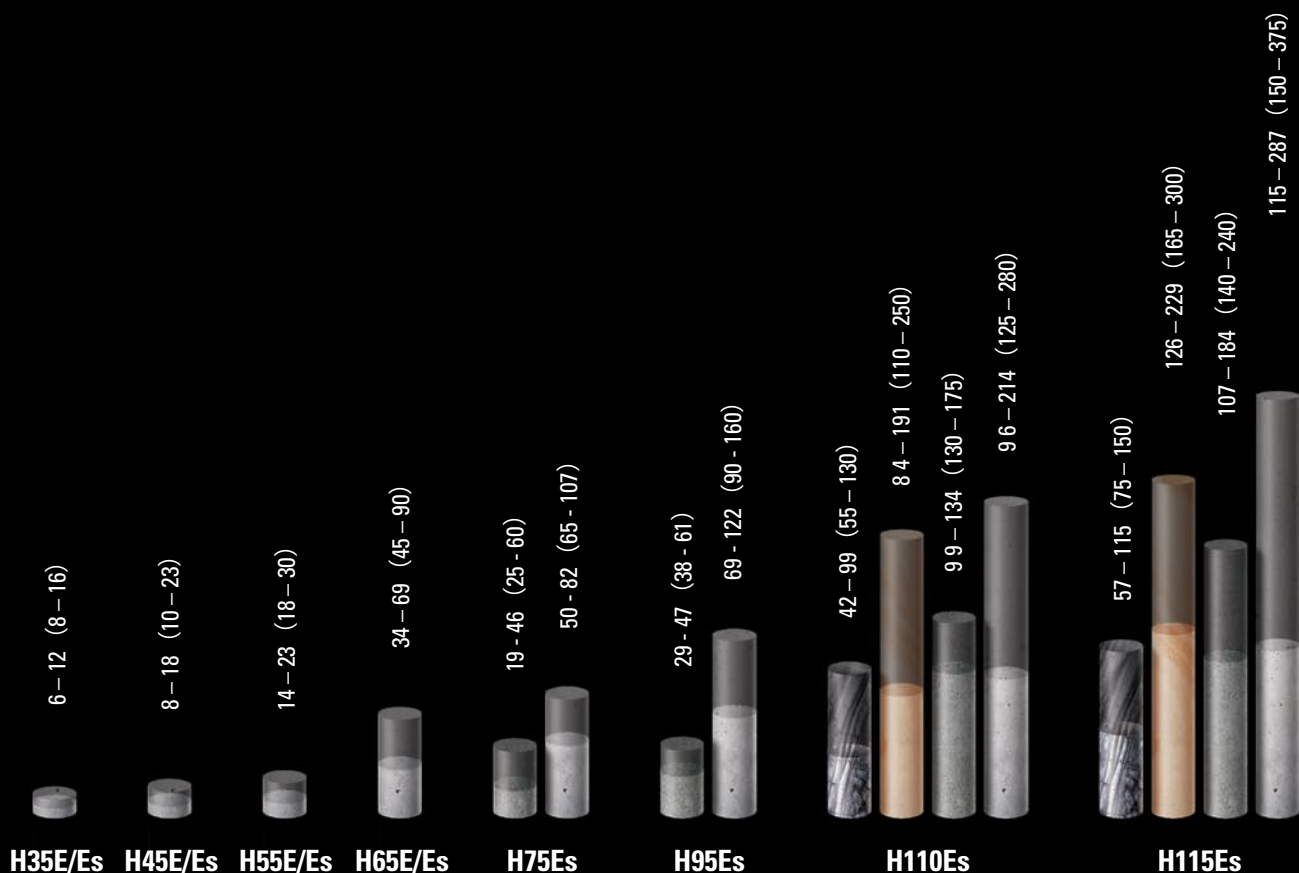


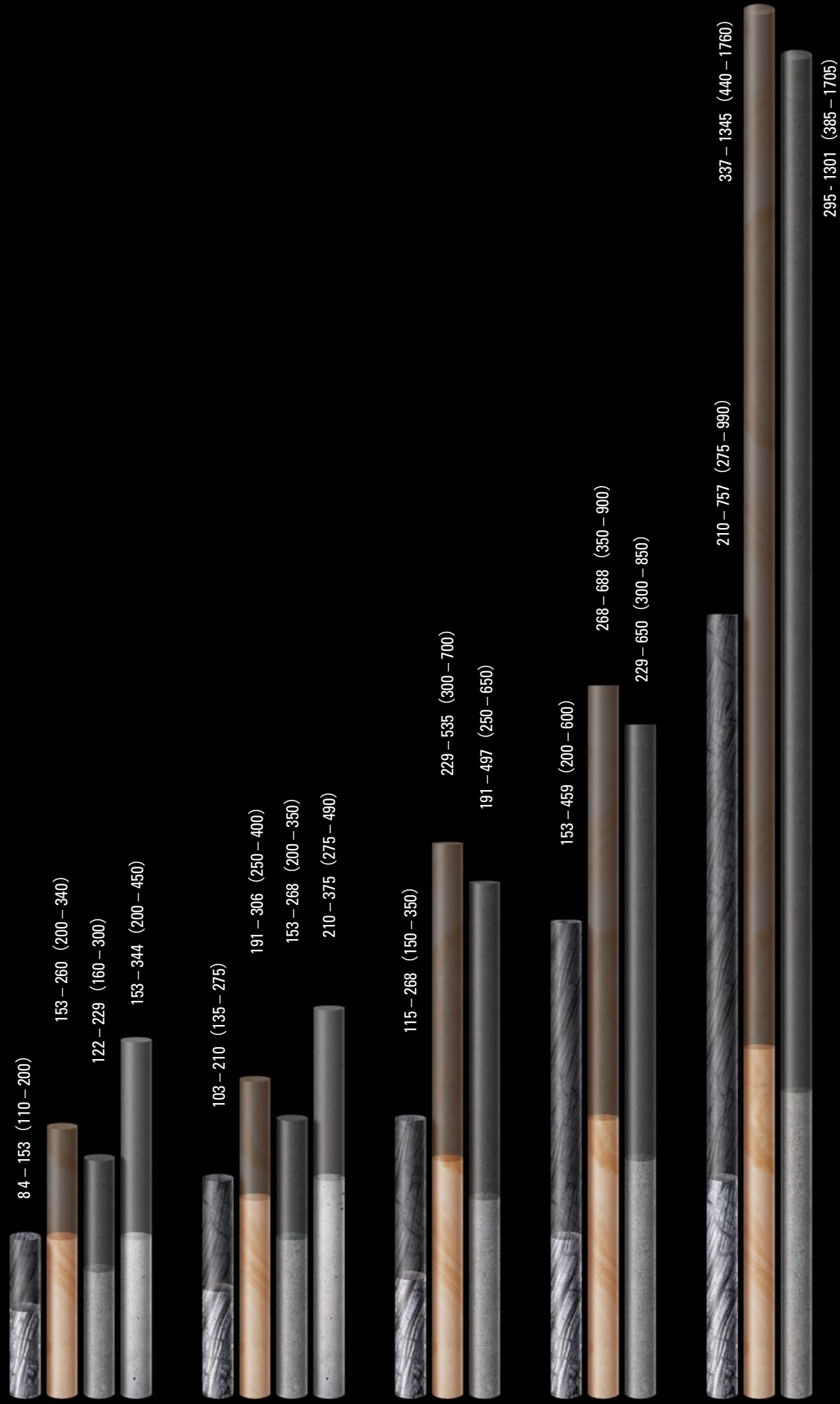
沉积岩



火山岩

列出的生产率以 8 小时班次为基础。数字仅用于一般估计目的。根据要破碎的物料的质量和结构、物料尺寸缩小程度、安装、托架状况、作业现场条件、碎料的运输和 operators 的技能等，实际作业结果可能有所不同。





H120Es

H130Es

H140Es

H160Es

H180Es

独特能力

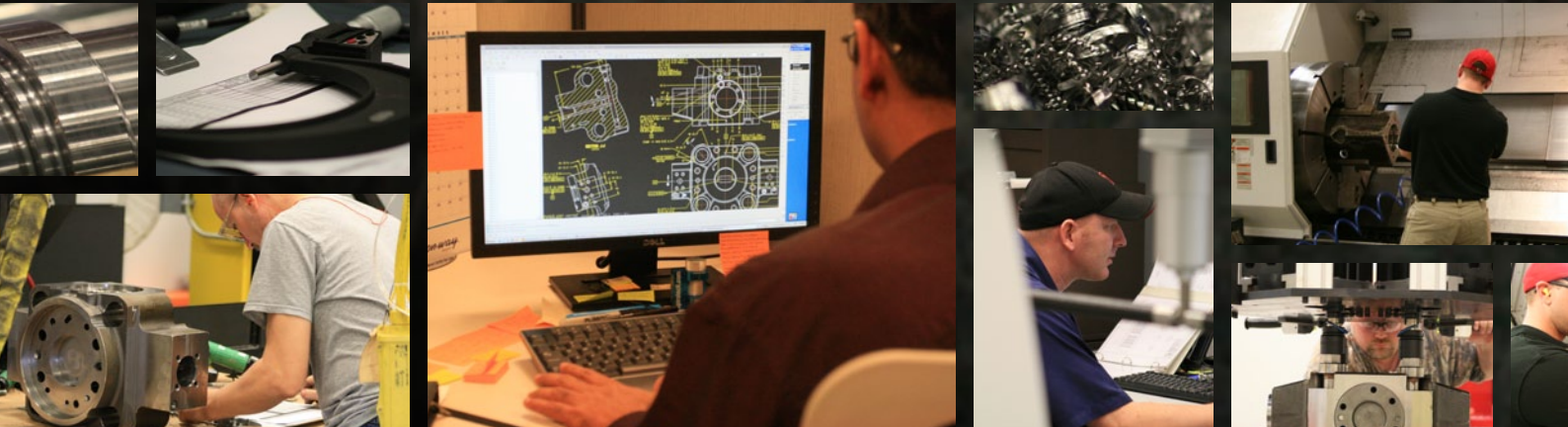
深入了解

深入了解 E 系列液压锤
的生产场所



专为满足您的需求而设计

Cat E 系列液压锤由来自多个学科的 Cat 专业人员设计和开发。他们共同构成了一支世界级的团队，拥有数十年的液压锤设计经验。Cat 设计师负责液压锤的整体概念，确保我们的液压锤和机器在工作时能够配合得天衣无缝。





经久耐用

Cat 工程设计将我们设计师的愿景变为现实。确保每个 Cat 液压锤都秉承 Cat 机器的精髓和它们在性能、质量和维保便利性方面的声誉。在这个专门的液压锤工厂中，我们使用久经考验的 Cat 方法制造 E 系列液压锤并依据最严格的 Cat 规格进行测试。

制造时恪守最高标准

作为全球头号建筑和采矿设备制造商以及业内最大的作业机具制造商，Cat 拥有无与伦比的卓越制造记录。凭借 Caterpillar 生产体系和 6 Sigma 原则，我们可向您确保 Cat 液压锤是您的最佳选择。这是我们的承诺！



服务 首屈一指

租赁灵活性 恰好满足您需求的液压锤

Cat Rental 拥有液压锤等种类繁多的设备，可为您提供适合各种作业以及任何 Cat 机器的正确设备。这就是我们所说的灵活性！与您的 Cat® 代理商一道，可轻松地针对您所需的性能和生产率选择最佳机具。

- 拥有 1600 处网点的全球 Cat 代理商网络
- Cat Rental 网点提供卓越的技术支持和技术服务
- 只需打个电话或者动动鼠标，我们就会将您需要的设备发出

请访问 catrentalstore.com 了解 Cat Rental 提供的服务。



Cat E 系列液压锤通过与 Cat 机器相同的 Caterpillar 代理商销售。这使您能够享受综合的服务和支持网络 – 机器和作业机具零件及服务全部由同一家企业提供。其他任何一家制造商都无法为您提供同样的体验。

您可以信赖您的 Cat 代理商来帮助您将设备保持在最佳状态，使您能够更高产高效地工作。每时每刻，全部为您。这是我们的承诺，不仅适用于零件、维修和保修工作，还包括易货交易和互购交易协议等创新的融资安排。

您当地的 Cat 代理商是为您提供保持设备正常运行所需一切的一站式最佳供应商。可能您的企业拥有自己的全面维修和保养设施，也可能您更喜欢将所有设备保养外包出去以专注于您的核心业务。但无论采用哪种方式，您的 Cat 代理商都能提供您所需的支持水平，从线上到现场。



191

CAT 全球代理商