

Hamer / Compatibele machines

Kleine en middelgrote hydraulische graafmachines. Neem contact op met uw Cat dealer voor specifieke machineconfiguraties.

| Model | Machines |
|---------|--|
| H35E/Es | 301,4, 301,7, 301,8, 302,2, 302,4 |
| H45E/Es | 301,7, 301,8, 302,2, 302,4, 302,5, 302,7 |
| H55E/Es | 216, 226, 236, 242, 246, 247, 252, 257, 259, 262, 272, 277, 279, 287, 289, 297, 299, 302,5, 302,7, 303,5, 304, 305, 305,5 |
| H65E/Es | 216, 226, 236, 242, 246, 247, 252, 257, 259, 262, 272, 277, 279, 287, 289, 297, 299, 303,5, 304, 305, 305,5, 307, 308, 416, 420, 430 |
| H75Es | 416, 420, 422, 424, 428, 430, 432, 434, 442, 444, 446, 307, 308 |
| H95Es | 307, 308, 311, 312 |
| H110Es | 311, 312, M313, 314, 315, M315, M316 |
| H115Es | 311, 312, M313, 314, 315, M315, M316, 318, M318, 319, 320, M322 |
| H120Es | 315, M315, M316, 318, M318, 319, 320, 321, 322, M322, 324, 325, 329 |
| H130Es | 318, M318, 319, 320, 321, 322, M322, 324, 325, 328, 329, 330, 336 |
| H140Es | 324, 328, 329, 336 |
| H160Es | 336, 345, 349 |
| H180Es | 345, 349, 374 |

Scan de QR-code om de Cat hamers in actie te zien!



WWW.CAT.COM

©2014 Caterpillar Inc. Alle rechten voorbehouden. CAT, CATERPILLAR, hun respectievelijke logo's, "Caterpillar Yellow" en de "Power Edge" trade dress alsmede de bedrijfs- en productidentiteit die hier gebruikt worden, zijn handelsmerken van Caterpillar en mogen niet zonder toestemming gebruikt worden.

A9XP0662-03 (09/2014) hr
(Vertaling: 12/2014)

ALLES VAN CAT

De nieuwe hamers van de E-serie



WIJ BELOVEN u het beste te bieden

De beste uitrusting. De beste oplossingen. De beste ondersteuning. Misschien hebt u reeds persoonlijke ervaring en weet u wat de Cat belofte betekent op het gebied van prestaties, kwaliteit en service. Nu breiden we deze belofte uit voor de Cat hamers: we zorgen volledig zelf voor het ontwerp, de ontwikkeling en de productie van onze productlijn. Inderdaad, 100% Cat. We hebben zelfs een speciale fabriek gebouwd om ze te produceren, waardoor Cat de enige fabrikant ter wereld is die zowel hamers als dragers maakt!

Maak kennis met... de Cat® hamers van de E-serie: een productlijn die u helpt om efficiënter en productiever te werken. Omdat ze daarvoor gebouwd zijn.

NIEUWE MODELLEN werden ontwikkeld: negen voor zware toepassingen zoals secundair graafwerk in steengroeven, sleuven graven/primair graafwerk, sloopwerk en wegebouw; en acht voor gebruik met minigraafmachines, schrankladers en graaf-laadcombinaties.

De nieuwste Cat hamers van de E-serie combineren een eenvoudig ontwerp met geavanceerde functies om de prestaties, de duurzaamheid en het gebruiks- en onderhoudsgemak te verbeteren. Cat zorgt reeds 85 jaar voor een duurzame vooruitgang in machinebouw, waarvan 20 jaar als medeontwikkelaar en verkoper van goedgekeurde hamers. En voor onze hamers hebben we naar u geluisterd: u hebt een robuust en duurzaam ontwerp nodig dat niet alleen gebruikersvriendelijk is, maar ook topprestaties levert.

100%

CAT

HAMERS VOLLEDIG
ONTWORPEN, ONTWIKKELD
EN GEPRODUCEERD DOOR CAT

BUILT FOR IT.™

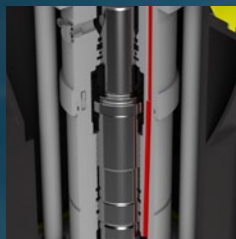


PRESTATIES door en door



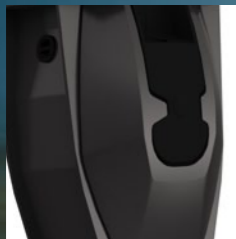
Robuust ontwerp

Met het symmetrische en volledig gesloten huis, eendelige zijplaten, eenvoudig vervangbare rotsmesses en een optioneel slijtagepakket (voor sommige modellen) heeft de hamer van de innovatieve nieuwe E-serie een slank en tegelijk robuust ontwerp.



Gebruikersvriendelijk

Automatische uitschakeling (die loze slagen uitsluit) en een uniek veringsysteem beschermen de drager en verhogen de duurzaamheid van de hamer. Integrale geluiddemping verhoogt het comfort voor machinisten en maakt het werken in stadsomgevingen minder storend.



Topprestaties

Eenvoudig afneembare afdekkingen voor dagelijks onderhoud. De onderste gereedschapsbus is ter plekke vervangbaar (draai ze gewoon 90° om de levensduur te verdubbelen). Met het eenvoudigere borgpensysteem worden gereedschappen snel gedemonteerd waardoor minder tijd voor inspectie nodig is.

180°

ROTATIE VAN HUIS
VOOR LANGERE
LEVENSDUUR

40%

SNELLERE
DEMONTAGE VAN
GEREEDSCHAP

0

NUL LOZE
SLAGEN!

KRACHT

 waar u die nodig hebt

Robuuste gereedschappen

Een sleuf graven in een harde sedimentaire laag. Puin van gewapend beton slopen. Steenhouwen in vulkanisch gesteente. Voor dit soort zwaar werk zijn krachtige hamers met een enorme slagenergie vereist. De krachtigste hamers van de nieuwe Cat serie zijn precies wat u nodig hebt voor een prestatiedoorbraak in een ploegendienst van acht uur.

Krachtige combinatie

Combineer uw Cat uitrustingsstukken, zoals hamers, met een goedgekeurde Cat machine en haal het maximum uit de standaard ingebouwde software. Nog nooit was de bediening van een hamer zo eenvoudig!



PRODUCTIE
SEDIMENTAIR
GESTEENTE
337-1345 m²



KLEIN maar sterk

De nieuwste Cat hamers van de E-serie zijn kleiner, maar ze zijn even robuust als hun grotere broers. Deze compacte hamers zijn speciaal ontworpen voor bouw- en slooptoepassingen en leveren uitstekende prestaties bij het breken van betonblokken, baksteen, asfalt en bestrating. Zo kunt u uw kleinere bouw- en constructiematerieel nu ook inzetten voor het bouwrijp maken van terreinen en licht sloopwerk.

2

CONFIGURATIES VOOR MONTAGE

Platte bovenkant

Vastgepend



Modellen met platte bovenkant zijn veelzijdig en kunnen zowel op machines van Caterpillar als van andere fabrikanten worden gemonteerd. De H55E en H65EV kunnen worden geleverd in vastgepende versie voor toepassingen die een speciale, met een hamer uitgeruste Cat machine vereisen.

Klein van formaat, met grote voordelen

- Gebouwd voor bedieningsgemak en comfort
- Gebouwd om te presteren en lang mee te gaan
- Gebouwd voor snel en eenvoudig onderhoud

STILLER op het terrein



Met of zonder geluiddemping

Elk van de vier modellen is leverbaar met geluiddemping of met zijplaten. Geluiddempende hamers hebben een volledig gesloten huis om het geluid te dempen; dit is een waardevol kenmerk in gevoelige werkomgevingen en wanneer de hamer zich dicht bij de machinist bevindt.

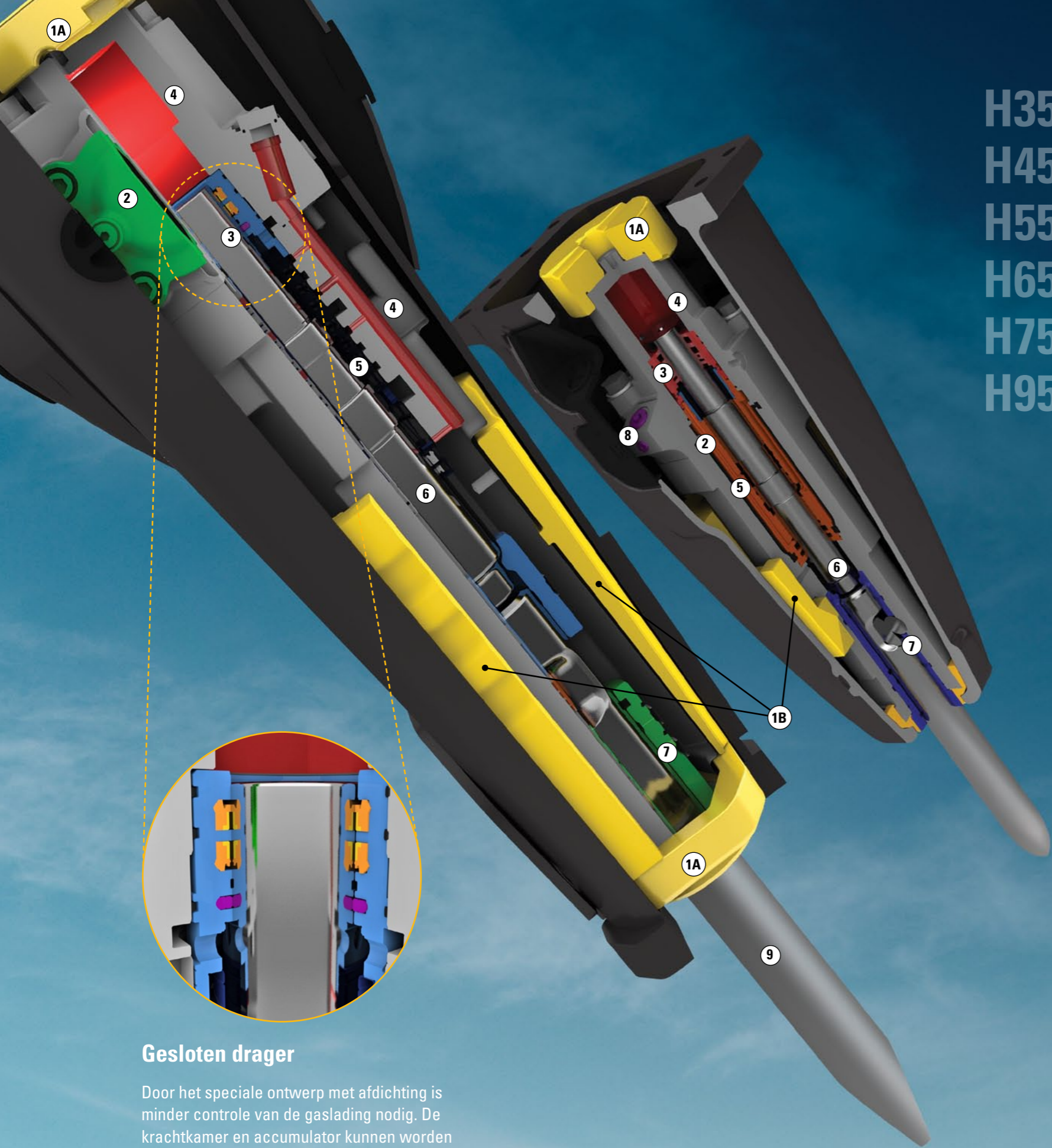
GEMAAKT VOOR BOUW- EN SLOOPWERK

Toepassingen

| | | Minigraafmachine | | | |
|--|--|----------------------------------|---------|-----------------------|---------|
| | | Schranskader en rupsschranskader | | Graaf-laad-combinatie | |
| | | H35E/Es | H45E/Es | H55E/Es | H65E/Es |

| Bouw | | | | | | |
|--|---------------------|------------------------------|---|---|---|---|
| Bouwrijp maken van terreinen, landschapsbouw | Grondverzet | Pijpleidingen, gemeenten | ✓ | ✓ | ✓ | ✓ |
| | | Bevroren grond | ✓ | ✓ | ✓ | ✓ |
| | Snijden van asfalt | Opritten, wegen | ✓ | ✓ | ✓ | ✓ |
| | Verdichting | Gemeenten | ✓ | ✓ | ✓ | ✓ |
| Sloopwerk | | | | | | |
| Beton | Licht | Stoepen, opritten | ✓ | ✓ | ✓ | ✓ |
| | Standaard | Gewapend beton 3"-20" | | | ✓ | ✓ |
| Metselwerk | Betonblok, baksteen | Muren | ✓ | ✓ | ✓ | ✓ |
| Bestrating | Breken van asfalt | Opritten, wegen | ✓ | ✓ | ✓ | ✓ |
| | Beton, composiet | Wegen | | | ✓ | ✓ |
| Metallurgisch | | | | | | |
| Reiniging | | Vuurvaste voeringen in ovens | | | ✓ | ✓ |





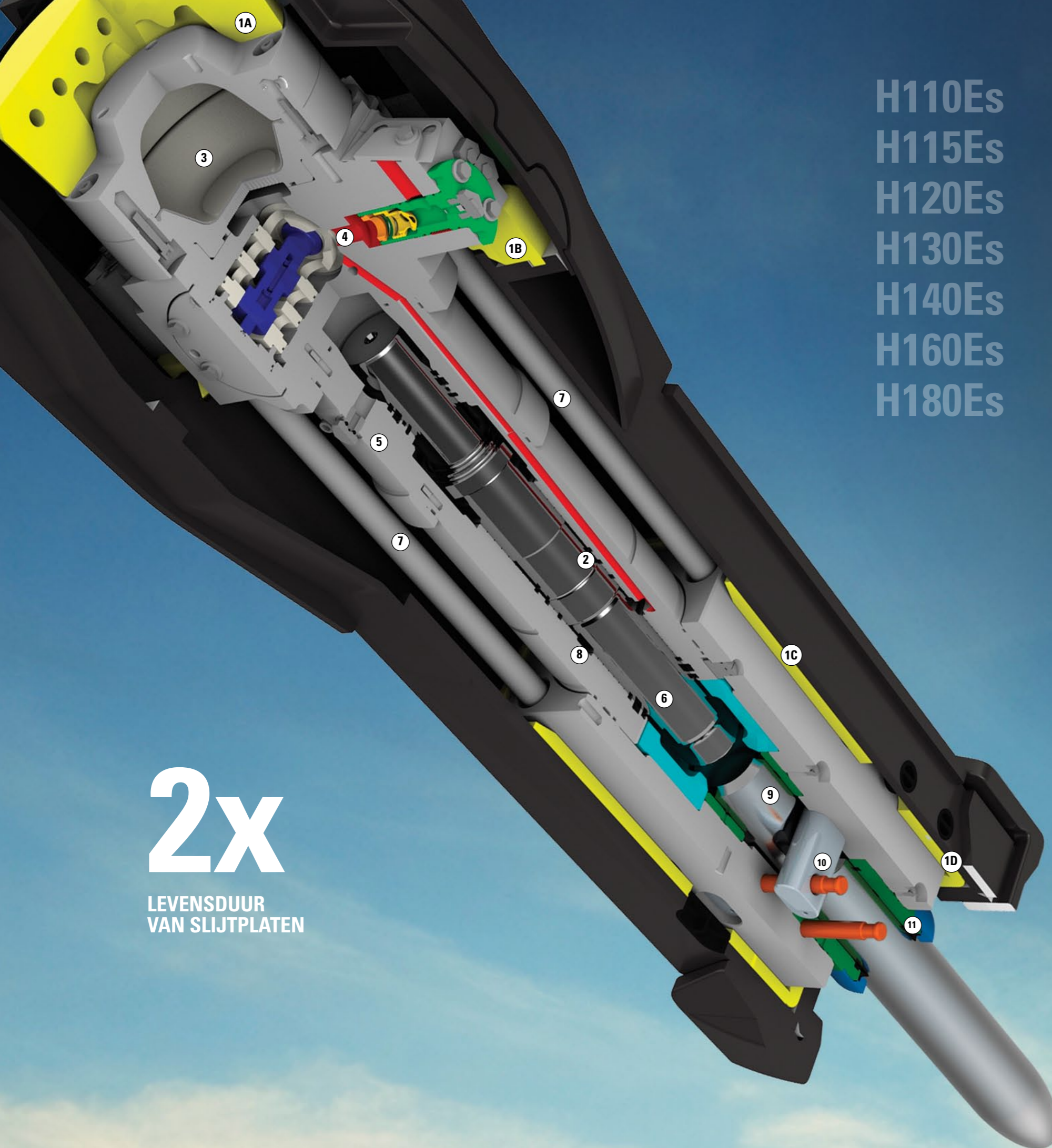
H35E/Es
H45E/Es
H55E/Es
H65E/Es
H75Es
H95Es

KWALITEIT zit hem in de details

- 1 **Drievoudig veringsysteem** – Dit unieke veringsysteem bestaat uit de geveerde huls en buffers boven- en onderaan. De vering zorgt voor uitlijning van de krachtcel en beheersbare, soepele prestaties.
 - 1A **Buffers boven- en onderaan** – Buffers aan beide uiteinden van de krachtcel absorberen terugkaatsende krachten en houden ze weg van de machine. Dit resulteert in een stille, betrouwbare werking en minder vermoeidheid voor de machinist.
 - 1B **Geveerde huls** – De voorste kop wordt geïsoleerd door de eendelige geveerde huls, die trilling en geluid dempt. Dankzij het lagere geluidsniveau kan de hamer worden gebruikt in stadsomgevingen en op andere plaatsen waar geluidsbepalingen gelden.
- 2 **Accumulator vooraan** – De integrale accumulator beschermt de pompen van de drager tegen pieken. Het hydraulische systeem van de machine is beschermd.
- 3 **Gesloten drager** – Het gas wordt in de krachtkamer gehouden door een reeks van vijf afdichtingen. Deze zijn vervaardigd met de technologie ontwikkeld voor Cat motoren en zorgen voor een maximaal behoud van gas tussen de geplande onderhoudsintervallen. Wanneer onderhoud vereist is, kan de gesloten drager eenvoudig worden gedemonteerd.
- 4 **Klephuis en voorste kop** – De krachtcel is efficiënt ontworpen, met slechts twee hoofdcomponenten. Deze componenten worden samengehouden door kopbouten in plaats van trekstangen. Bouten zijn eenvoudiger voor montage en onderhoud.
- 5 **Zuigerbus** – De bus van de zuigercilinder kan worden gerepareerd in geval van beschadiging door hydraulische verontreiniging. Deze hamer is ontworpen met het oog op kostenefficiënte revisie zodat uw investering goed wordt beschermd.
- 6 **Automatische uitschakeling (ASO: Auto Shut Off)** – De zuiger wordt onmiddellijk gestopt bij het doorbreken van materiaal. Dit voorkomt loze slagen, een belangrijke oorzaak van slijtage bij hamers. Interne spanningen zijn beperkt, wat resulteert in meer productieve werkuren. De hamer wordt beschermd, ongeacht het vaardigheidsniveau van de machinist.
- 7 **Gereedschapsbus** – De onderste gereedschapsbus kan 90° worden gedraaid, waardoor de bus een tweede leven heeft en de eigendoms- en bedrijfskosten lager zijn. Onderhoud van de bus kan ter plekke worden uitgevoerd met handgereedschap; dit duurt normaal ongeveer 30 minuten.
- 8 **Plug & Perform** – Ontworpen voor eenvoudige montage op Cat machines.
 - 8A De plaats van de poorten zorgt voor bescherming van de slangen. Een betere plaatsing van slangen sluit stilstand wegens breuken uit.
 - 8A Er zijn geen afstellingen nodig voor hydraulische druk of hydrauliekolie-opbrengst. De hamer gebruikt de maximale extra opbrengst en druk, en past deze automatisch aan volgens uw Cat machine. Dit voorkomt een te hoog toerental van de hamer en verkorting van de levensduur.
- 9 **Gereedschap** – Cat hamers zijn robuust en hebben een grotere diameter voor een betere betrouwbaarheid.

Gesloten drager

Door het speciale ontwerp met afdichting is minder controle van de gaslading nodig. De krachtkamer en accumulator kunnen worden gecontroleerd en opgeladen terwijl de hamer op de machine is gemonteerd.



H110Es
H115Es
H120Es
H130Es
H140Es
H160Es
H180Es

2x
LEVENSDUUR
VAN SLIJTPLATEN

- 1 Uniek veringsysteem** – De verbeterde terugslag, ondersteuning en geleiding beschermen de drager en verhogen de duurzaamheid van de hamer. De volledige krachtcel is goed beveiligd in het huis. De geluiddemping, het gevoel voor de machinist en de besturing zijn verbeterd.
 - 1A Grote buffer bovenaan** – Absorbeert trilling veroorzaakt door de hamer en voorkomt dat slagen de drager bereiken en beschadigen.
 - 1B Twee zijbuffers** – Zorgen voor de vering van de krachtcel, stabiliseren terugkaatsende krachten en dempen de trekstang. De zijbuffers worden eenvoudig geïnspecteerd tijdens de dagelijkse controlerondgang.
 - 1C Gekoppeld viervoudig slijtagesysteem** – Slijtplaten geleiden en ondersteunen de voorste kop. De platen kunnen 90° worden gedraaid, waardoor hun levensduur wordt verdubbeld.
 - 1D Buffer onderaan** – De nieuwe onderkant biedt bescherming en absorbeert trilling, dempt de trekstangbelasting en verbetert de geluiddemping.
- 2 Automatische uitschakeling (ASO)** – De zuiger wordt onmiddellijk gestopt bij het doorbreken van materiaal. Dit voorkomt loze slagen, een belangrijke oorzaak van slijtage bij hamers. Minder slijtage resulteert in minder onderhoud en meer productieve werkuren.
- 3 Accumulator** – De zelfstandige membraanaccumulator is ontworpen voor een lange levensduur. De poort is toegankelijk met de hamer gemonteerd op de machine, waardoor testen en opladen routinetaken zijn die u ter plekke kunt uitvoeren.
- 4 Hydrauliekkleppen** – Een drukregelklep (PCV: Pressure Control Valve) handhaaft de maximale hydraulische druk zodat de hamer alle slagen met maximale kracht uitvoert. De PCV wordt eenvoudig gecontroleerd en afgesteld vanaf de buitenkant van de hamer in ongeveer 30 minuten. Een terugslagklep (niet getoond) beschermt het hydraulische circuit van de drager tegen schadelijke slagpieken.
- 5 Gesloten drager** – Speciale hoogwaardige afdichtingen zorgen voor een langere lekbestendige werking.
- 6 Zuiger** – De lange zuiger brengt een lange schokgolf in het gesteente teweeg. De diameter van het gereedschap en de zuiger zijn op elkaar afgestemd voor een maximale energieoverdracht.
- 7 Trekstangen** – Grotere schroefdraden verbeteren het laadvermogen, de duurzaamheid en de betrouwbaarheid.
- 8 Cilinder** – De duurzame en betrouwbare cilinder beperkt het onderhoud en de stilstandtijd tot een minimum.
- 9 Bovenste gereedschapsbus** – Zorgt voor geleiding van het gereedschap voor een optimaal contact tussen zuiger en gereedschap op één lijn.
- 10 Borgpennen en houders voor gereedschap** – Gereedschappen worden eenvoudiger gedemonteerd met behulp van gewoon handgereedschap. Demontage gebeurt 40% sneller dan bij de vorige modellen.
- 11 Onderste gereedschapsbus** – Bij het bereiken van de slijtagegrens kan de bus eenvoudig worden gedraaid (90°) of vervangen zodat de bus weer voldoet aan de specificaties. Stofafdichtingen houden verontreinigingen buiten.

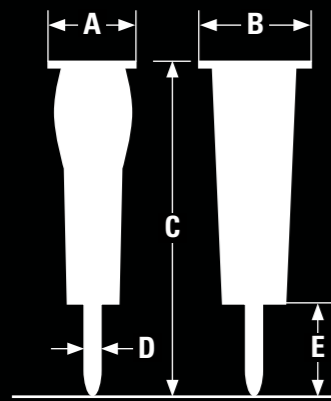
Specificaties

| | | H35Es | H35E | H45Es | H45E | H55Es | H55E | H55E* | H65Es | H65E | H65E* |
|----------------------------------|-------------|------------|------------|------------|------------|------------|------------|------------|------------|------------|------------|
| Aanbevolen gewichtsbereik drager | t | 1.1 – 2.4 | 1,1 – 2,4 | 1,5 – 3,2 | 1,5 – 3,2 | 2,5 – 6 | 2,5 – 6 | 2,5 – 6 | 3 – 9 | 3 – 9 | 3 – 9 |
| Bedrijfsgewicht** | kg | 125 – 130 | 125 – 130 | 145 – 250 | 145 – 250 | 260 – 345 | 250 – 340 | 220 – 315 | 315 – 390 | 305 – 380 | 260 – 355 |
| Slagfrequentie | slagen/min. | 600 – 1800 | 600 – 1800 | 780 – 1800 | 780 – 1800 | 600 – 1680 | 600 – 1680 | 600 – 1680 | 720 – 1740 | 720 – 1740 | 720 – 1740 |
| Energieklasse | J | 407 | 407 | 542 | 542 | 813 | 813 | 813 | 1085 | 1085 | 1085 |
| Aanvaardbare oliestroom | l/min. | 12 – 35 | 12 – 35 | 25 – 62 | 25 – 62 | 30 – 85 | 30 – 85 | 30 – 85 | 40 – 115 | 40 – 115 | 40 – 115 |
| Bedrijfsdruk | kPa | 16.500 | 16.500 | 17.000 | 17.000 | 16.500 | 16.500 | 16.500 | 16.500 | 16.500 | 16.500 |

Afmetingen

| | | H35Es | H35E | H45Es | H45E | H55Es | H55E | H55E* | H65Es | H65E | H65E* |
|--------------------------|----|-------|------|-------|------|-------|------|-------|-------|------|-------|
| A Lengte | mm | 300 | 284 | 300 | 296 | 346 | 328 | 333 | 345 | 332 | 337 |
| B Breedte | mm | 311 | 345 | 311 | 345 | 451 | 445 | 344 | 451 | 445 | 453 |
| C Hoogte | mm | 860 | 871 | 1006 | 1017 | 1108 | 1156 | 1323 | 1324 | 1306 | 1.454 |
| D Diameter gereedschap | mm | 40 | 40 | 50 | 50 | 58 | 58 | 58 | 68 | 68 | 68 |
| E Werklengte gereedschap | mm | 240 | 240 | 269 | 269 | 324 | 324 | 324 | 371 | 371 | 371 |

GESPECIFICEERD volgens uw behoeften



Van kleine hamers...



* Vastgepend model.

** Het bedrijfsgewicht is inclusief hamers, standaardgereedschap en gemiddelde montagesteun.

Specificaties

| | | H75Es | H95Es | H110Es | H115Es | H120Es | H130Es | H140Es | H160Es | H180Es |
|------------------------------------|-------------|------------|------------|------------|-----------|-----------|-----------|-----------|-----------|-----------|
| Aanbevolen gewichtsbereik drager t | | 6 – 10 | 7 – 14 | 8 – 16 | 12 – 20 | 17 – 32 | 19 – 36 | 24 – 42 | 32 – 55 | 42 – 76 |
| Bedrijfsgewicht* | kg | 500 | 627 | 1017 | 1180 | 1582 | 1890 | 2410 | 3230 | 3990 |
| Slagfrequentie | slagen/min. | 840 – 1650 | 700 – 1260 | 450 – 1000 | 370 – 800 | 350 – 620 | 320 – 600 | 325 – 540 | 400 – 505 | 275 – 450 |
| Energieklasse | J | 1356 | 2034 | 2305 | 3390 | 4067 | 4745 | 8135 | 11.524 | 16.270 |
| Aanvaardbare oliestroom | l/min. | 70 – 130 | 70 – 150 | 60 – 120 | 70 – 130 | 100 – 170 | 120 – 220 | 160 – 230 | 220 – 300 | 220 – 300 |
| Bedrijfsdruk | kPa | 14.500 | 14.500 | 16.000 | 15.000 | 15.000 | 15.000 | 16.000 | 16.000 | 16.000 |

Afmetingen

| | | H75Es | H95Es | H110Es | H115Es | H120Es | H130Es | H140Es | H160Es | H180Es |
|--------------------------|----|-------|-------|--------|--------|--------|--------|--------|--------|--------|
| A Lengte | mm | 520 | 520 | 552 | 552 | 594 | 624 | 585 | 730 | 730 |
| B Breedte | mm | 512 | 512 | 585 | 585 | 585 | 585 | 670 | 736 | 758 |
| C Hoogte | mm | 1493 | 1666 | 2024 | 2191 | 2372 | 2560 | 2759 | 3057 | 3257 |
| D Diameter gereedschap | mm | 74,5 | 87,5 | 99,5 | 109,5 | 119,5 | 130,0 | 139,5 | 159,5 | 179,5 |
| E Werklengte gereedschap | mm | 376,1 | 416,3 | 496 | 549 | 598 | 647 | 652 | 753 | 760,5 |

...tot middelgrote en grote hamers.



* Het bedrijfsgewicht is inclusief hamers, standaardgereedschap en gemiddelde montagesteun.

GEREEDSCHAP afgestemd op uw werk

Tabel met standaardgereedschappen per toepassing



Platte beitel (C: Chisel)

Toepassingen

- Sedimentair en licht metamorf gesteente waarin het gereedschap penetreert
- Beton

Te gebruiken voor:

- Werk in niet-schurend maar vervormbaar gesteente
- Gemiddelde penetratie in gesteente.



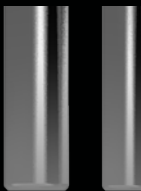
Puntbeitel (M: Moil)

Toepassingen

- Sedimentair en licht metamorf gesteente waarin het gereedschap penetreert
- Beton

Te gebruiken voor:

- Werk in zacht, niet-schurend gesteente
- Betere bescherming tegen overmatige slijtage van borgpengroef



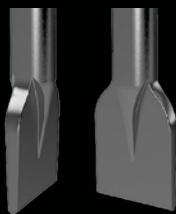
Stompe beitel (B)

Toepassingen

- Stollingsgesteente en hard metamorf gesteente waarin het gereedschap niet penetreert

Te gebruiken voor:

- Slopen van betonconstructie
- Breken van rotsblokken



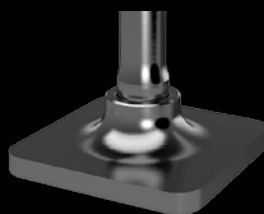
Spadebeitel (S: Spade)

Toepassingen

- Sedimentair en licht metamorf gesteente waarin het gereedschap penetreert
- Beton

Te gebruiken voor:

- Algemeen breekwerk
- Snijden van asfalt



Verdichtingsplaat (CP: Compacting Plate)

Toepassingen

- Grond

Te gebruiken voor:

- Verdichten van grond

| | H35E/Es | H45E/Es | H55E/Es | H65E/Es | H75Es* | H95Es* | H110Es* | H115Es* | H120Es* | H130Es* | H140Es* | H160Es* | H180Es* |
|---|---------|---------|---------|---------|--------|--------|----------|---------|----------|---------|---------|---------|---------|
| 1. Wegenbouw / bouw | | | | | | | | | | | | | |
| Breken van wegdek | C, M, S | C, M, S | C, M, S | C, M, S | C, M | C, M | C, M | C, M | C, M | C, M | C, M | C, M | C, M |
| Snijden van asfalt | C, S | C, S | C, S | C, S | C | C | | | | | C, M | C, M | C, M |
| Breken van oneffen rotsachtige ondergrond voor aanleg van wegen | | | | | | | C, M | C, M | C, M | C, M | C, M | C, M | C, M |
| Graven van sleuven voor afvoer | | | | | C, M | C, M | C, M | C, M | C, M | C, M | C, M | C, M | C, M |
| Slopen van bruggen | C, M | C, M | C, M | C, M | C, M | C, M | C, M | B, C, M | B, C, M | B, C, M | B, C, M | B, C, M | B, C, M |
| Brugpijlers met zware wapening | | | | | | | | | | | B | B | B |
| Verdichten van grond | CP | CP | CP | CP | | | | | | | | | |
| Graven van kuilen (voor verkeersborden, lantaarnpalen) | M | M | M | M | M | M | M | M | M | M | M | M | M |
| Breken van bevroren grond | C, M, S | C, M, S | C, M, S | C, M, S | C, M | C, M | C, M | C, M, P | C, M | C, M | C, M | C, M | C, M |
| 2. Sloopwerk / verkaveling | | | | | | | | | | | | | |
| Slopen van betonmuren, daken, vloeren | C, M | C, M | C, M | C, M | C, M | C, M | C, M | B, C, M | B, C, M | B, C, M | B, C, M | B, C, M | B, C, M |
| Slopen van licht, gewapend beton (<20") | M | M | M | M | M | M | M | B, M | B, M | B, M | | | |
| Baksteenmuren | C, M | C, M | C, M | C, M | C, M | C, M | C, M | B, C, M | B, C, M | B, C, M | B, C, M | B, C, M | B, C, M |
| Sleuven in gesteente voor elektriciteits- en watervoorziening/nutsleidingen | | | | | C, M | C, M | C, M | C, M | C, M | C, M | C, M | C, M | C, M |
| Graven in gesteente voor fundering | | | | | C, M | C, M | C, M | C, M | C, M | C, M | C, M | C, M | C, M |
| Volume-uitgraving van gesteente voor de basis van industriële gebouwen | | | | | | | | | | C, M | C, M | C, M | C, M |
| Massieve funderingen in gewapend beton | | | | | | | | | | | M | M | M |
| Scheiden van wapening en beton (voor recyclage) | C, M | C, M | C, M | C, M | C, M | C, M | C, M | B, C, M | B, C, M | B, C, M | B, C, M | B, C, M | B, C, M |
| 3. Steengroeven / open mijnbouw | | | | | | | | | | | | | |
| Secundair breken van rotsblokken | | | | | | | | B | B | B | B | B | B |
| Primair breken van gesteente | | | | | | | | | | C, M | C, M | C, M | C, M |
| Breken van te grote brokken op een breker/toevoersysteem/toevoergoot | | | | | | | B, C, M, | C, M | B, C, M, | B, C, M | B, C, M | B, C, M | |
| 4. Ondergrondtoepassingen | | | | | | | | | | | | | |
| Afschilferen | | | | | C | C | C | C | | | | | |
| 5. Metallurgische toepassingen | | | | | | | | | | | | | |
| Breken van slak in staalpannen | | | | | | C, M | C, M | C, M | | | | | |
| Breken van slak in openingen van staalovens | | | | | | C, M | C, M | C, M | C, M | C, M | C, M | | |
| Reinigen van gietstukken | | | | | | C, M | C, M | C, M | | | | | |
| Breken van massieve staalslak | | | | | | | | | | | | C, M | C, M |
| Breken van slak van aluminiumelektrolyse | | | | | C, M | C, M | C, M | C, M | C, M | C, M | C, M | | |
| Breken van vuurvaste voeringen in ovens | C, M | C, M | C, M | C, M | C, M | C, M | | | | | | | |
| 6. Andere toepassingen | | | | | | | | | | | | | |
| Sloopwerk/breken van gesteente onder water | | | | | | | | | C, M | C, M | C, M | C, M | C, M |

*Gereedschappen van de E-serie zijn niet compatibel met hamers van vorige modellen.

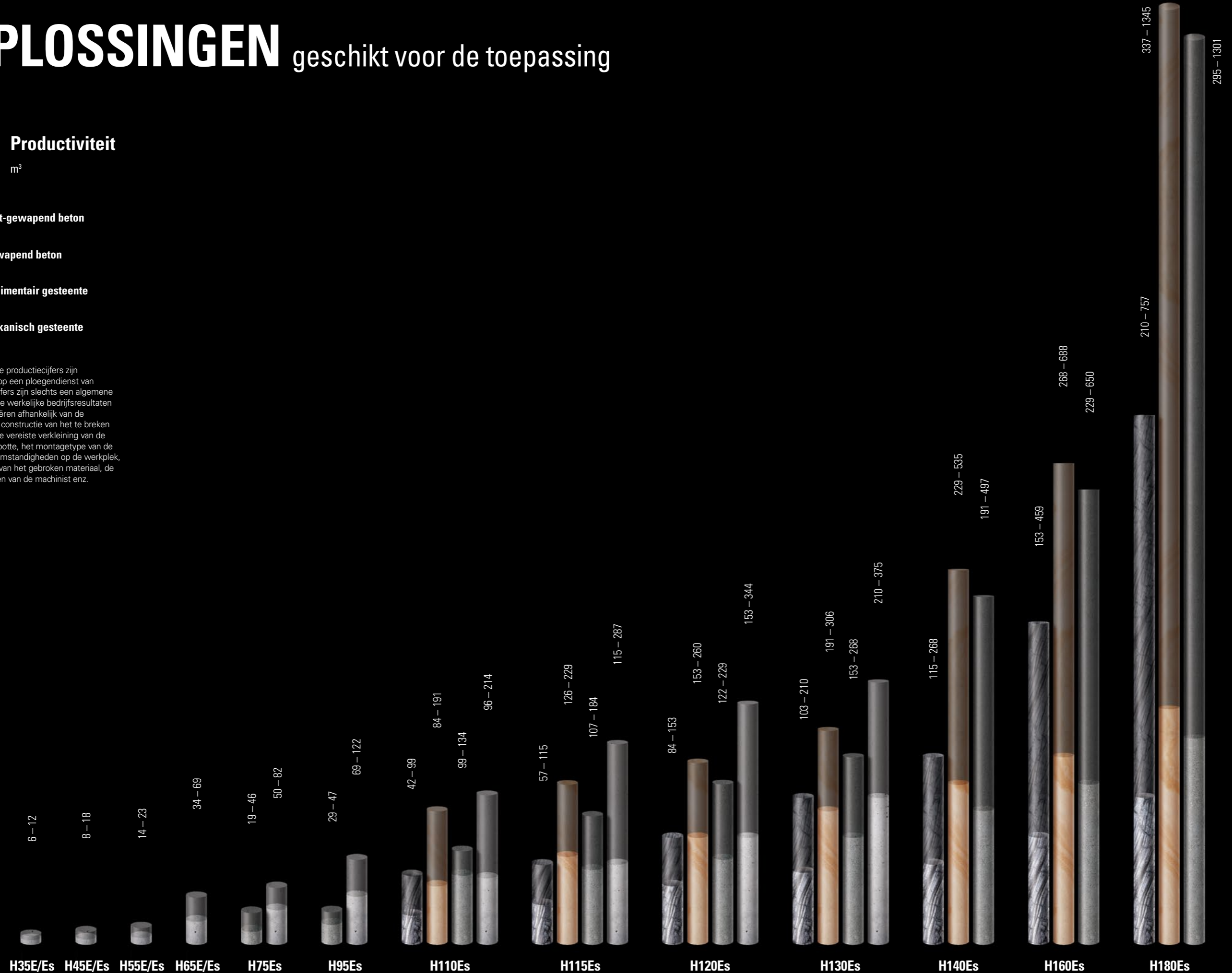
Al onze gereedschappen zijn warmtebehandeld en afgestemd op de diameter en het gewicht van de zuiger voor een maximale slagenergie.

OPLOSSINGEN geschikt voor de toepassing

Productiviteit m³

-  Niet-gewapend beton
-  Gewapend beton
-  Sedimentair gesteente
-  Vulkanisch gesteente

De vermelde productiecijfers zijn gebaseerd op een ploegendienst van 8 uur. De cijfers zijn slechts een algemene schatting. De werkelijke bedrijfsresultaten kunnen variëren afhankelijk van de kwaliteit en constructie van het te breken materiaal, de vereiste verkleining van de materiaal grootte, het montagetype van de drager, de omstandigheden op de werkplek, het ruimen van het gebroken materiaal, de vaardigheden van de machinist enz.



UNIEKE mogelijkheden

EEN KIJKJE ACHTER DE SCHERMEN

Neem een kijkje achter de schermen, waar de hamers van de E-serie worden gemaakt.

Ontworpen om te voldoen aan uw behoeften

De Cat hamers van de E-serie zijn ontworpen en vervaardigd door Cat specialisten in verschillende vakgebieden. Samen vormen zij een team van wereldklasse met tientallen jaren ervaring in het ontwerpen van hamers. Cat ontwerpers zijn verantwoordelijk voor het complete hamerconcept, zodat u zeker bent dat onze hamers en machines werken als een naadloos systeem.

Ontworpen om lang mee te gaan

Cat ingenieurs zetten de visie van onze ontwerpers om in werkelijkheid. Zij zorgen ervoor dat alle Cat hamers het DNA van Cat machines en hun reputatie op het gebied van prestaties, kwaliteit en onderhoudsgemak meekrijgen. In deze speciale productiefaciliteit worden de hamers van de E-serie vervaardigd met bewezen Cat methoden en getest volgens de strengste Cat specificaties.

Vervaardigd volgens de strengste normen

De Cat reputatie van uitmuntendheid als nummer één producent van bouw- en mijnbouwuitrusting wereldwijd en grootste fabrikant van uitrustingsstukken is ongeëvenaard. Dankzij het gebruik van het Caterpillar Production System en de 6 Sigma-principes kunt u erop rekenen dat Cat hamers de beste zijn. Dat beloven we u!



SERVICE van topniveau

Cat hamers van de E-serie worden verkocht door de Caterpillar dealers die ook Cat machines verkopen. Zo profiteert u van het geïntegreerde service- en ondersteuningsnetwerk van één organisatie voor onderdelen en onderhoud van machines en uitrustingsstukken. Dit vindt u bij geen enkele andere fabrikant.

U kunt rekenen op de hulp van uw Cat dealer om uw uitrusting in topconditie te houden, zodat u efficiënter en productiever kunt werken. De hele dag lang. Elke dag opnieuw. Deze belofte omvat meer dan alleen onderdelen, reparaties en werk onder garantie. U profiteert ook van vernieuwende financieringsopties zoals ruilovereenkomsten en aankoopcontracten.

Uw lokale Cat dealer is de enige en optimale bron voor alles wat u nodig hebt om uw uitrusting in goede bedrijfsconditie te houden. Mogelijk beschikt uw bedrijf zelf over volledige onderhouds- en servicefaciliteiten. Of besteedt u de zorg voor al uw machines liever uit zodat u zich op uw kernactiviteiten kunt concentreren? Uw Cat dealer biedt u in beide gevallen ondersteuning op elk gewenst niveau, zowel online als ter plekke.

FLEXIBILITEIT VIA HUUROPTIES

De hamer die precies voldoet aan uw behoeften

Cat Rental geeft u toegang tot een uitgebreid assortiment van uitrusting, waaronder hamers, zodat u het perfecte gereedschap kunt kiezen voor elke taak, in combinatie met elke Cat machine. Dat is pas flexibiliteit! Kies samen met uw Cat® dealer gewoon het beste gereedschap volgens uw prestatie- en productiviteitsvereisten.

- Wereldwijd Cat dealernetwerk met 1600 locaties
- Cat Rental locaties bieden vakkundige ondersteuning en technische diensten aan
- Met één telefoontje of muisklik wordt wat u nodig hebt onmiddellijk geleverd

Bezoek catrentalstore.com voor meer informatie over wat Cat Rental voor u kan doen.

191

CAT DEALERS WERELDWIJD